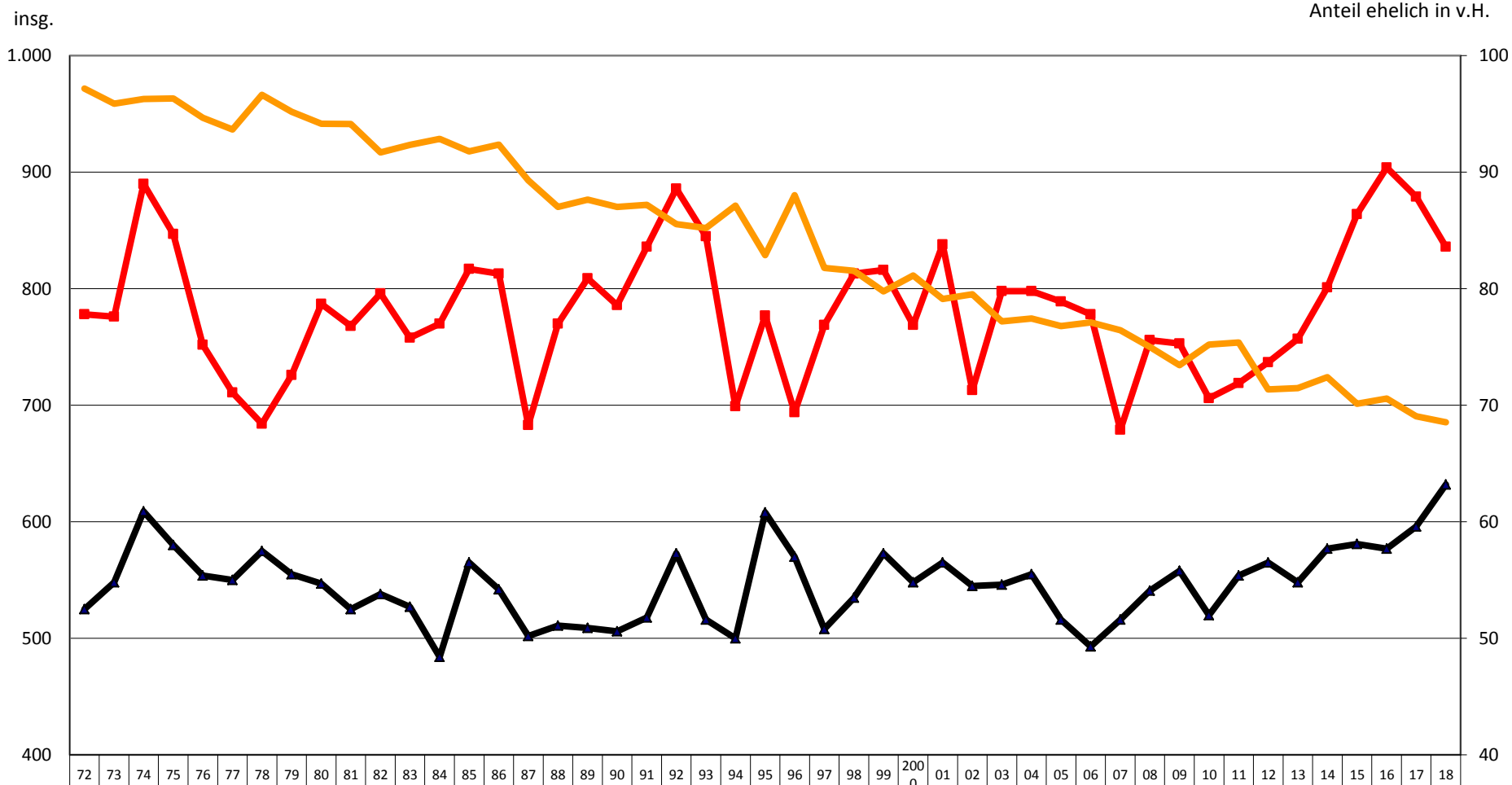


Geburten und Sterbefälle seit 1972 sowie Anteil ehelicher Geburten



	72	73	74	75	76	77	78	79	80	81	82	83	84	85	86	87	88	89	90	91	92	93	94	95	96	97	98	99	2000	01	02	03	04	05	06	07	08	09	10	11	12	13	14	15	16	17	18
Geburten	778	776	890	847	752	711	684	726	787	768	796	758	770	817	813	683	770	809	786	836	886	845	699	777	694	769	813	816	769	838	713	798	798	789	778	679	756	753	706	719	737	757	801	864	904	879	836
Sterbefälle	525	548	609	580	554	550	575	555	547	525	538	527	484	565	542	502	511	509	506	518	573	516	500	608	570	508	535	573	548	565	545	546	555	516	493	516	541	558	520	554	565	548	577	581	577	596	632
Anteil ehel. Geburten	97,2	95,9	96,3	96,3	94,7	93,7	96,6	95,2	94,2	94,1	91,7	92,3	92,9	91,8	92,4	89,3	87,0	87,6	87,0	87,2	85,6	85,2	87,1	82,9	88,0	81,8	81,5	79,8	81,1	79,1	79,5	77,2	77,4	76,8	77,1	76,4	75,0	73,4	75,2	75,4	71,4	71,5	72,4	70,1	70,6	69,1	68,5