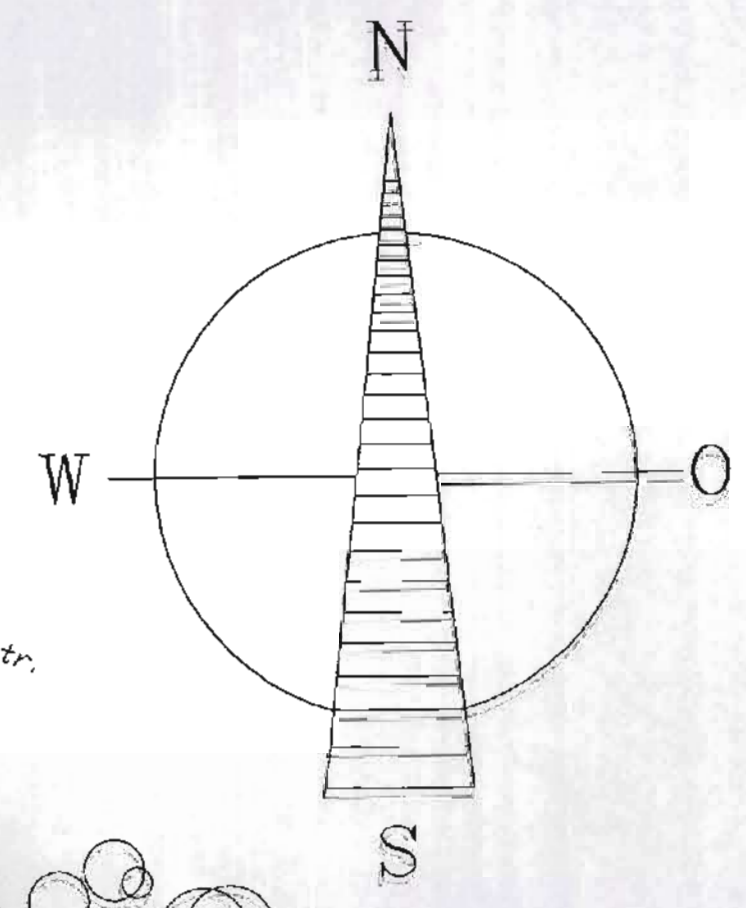


Bebauungsplan

M. 1:500

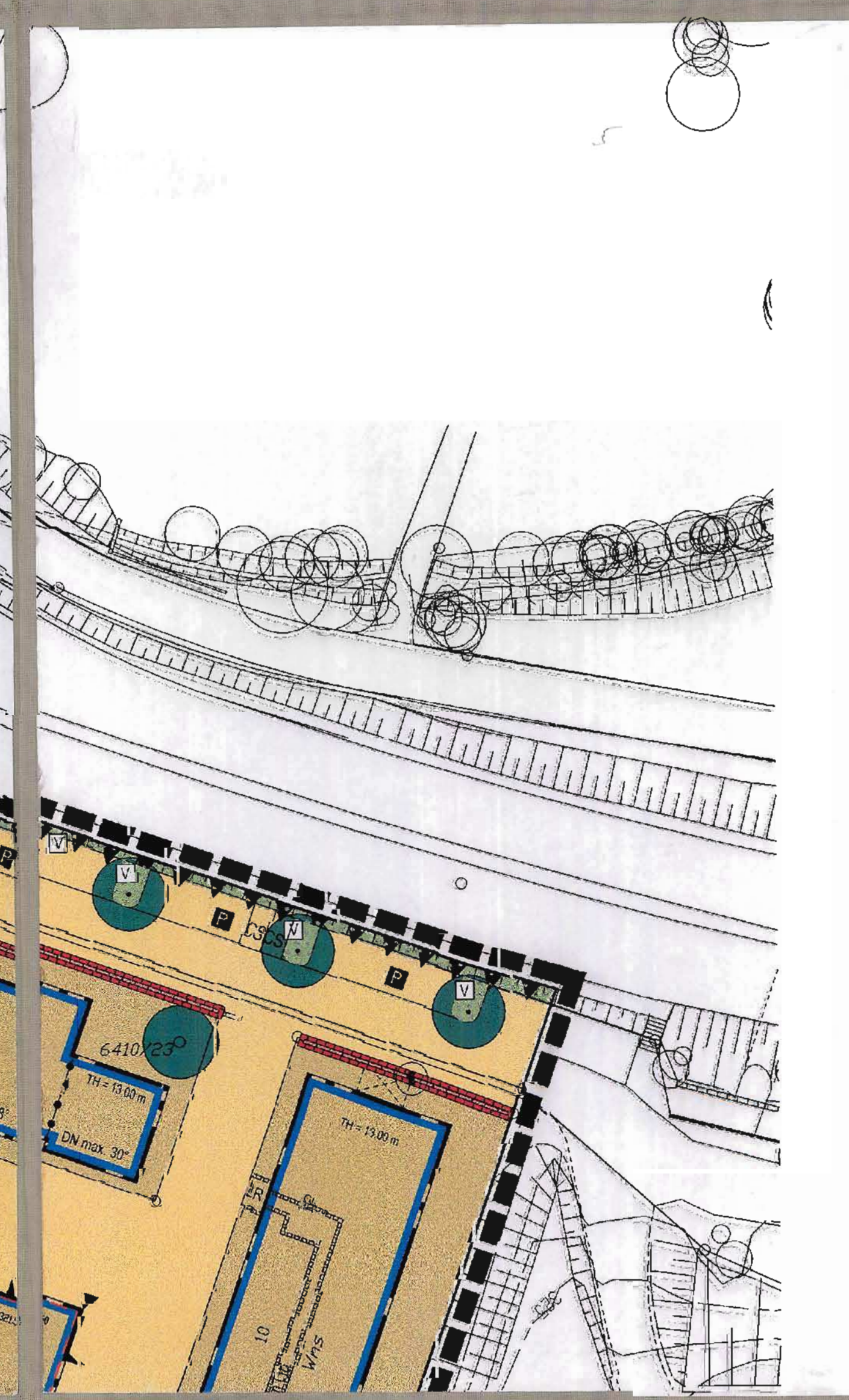
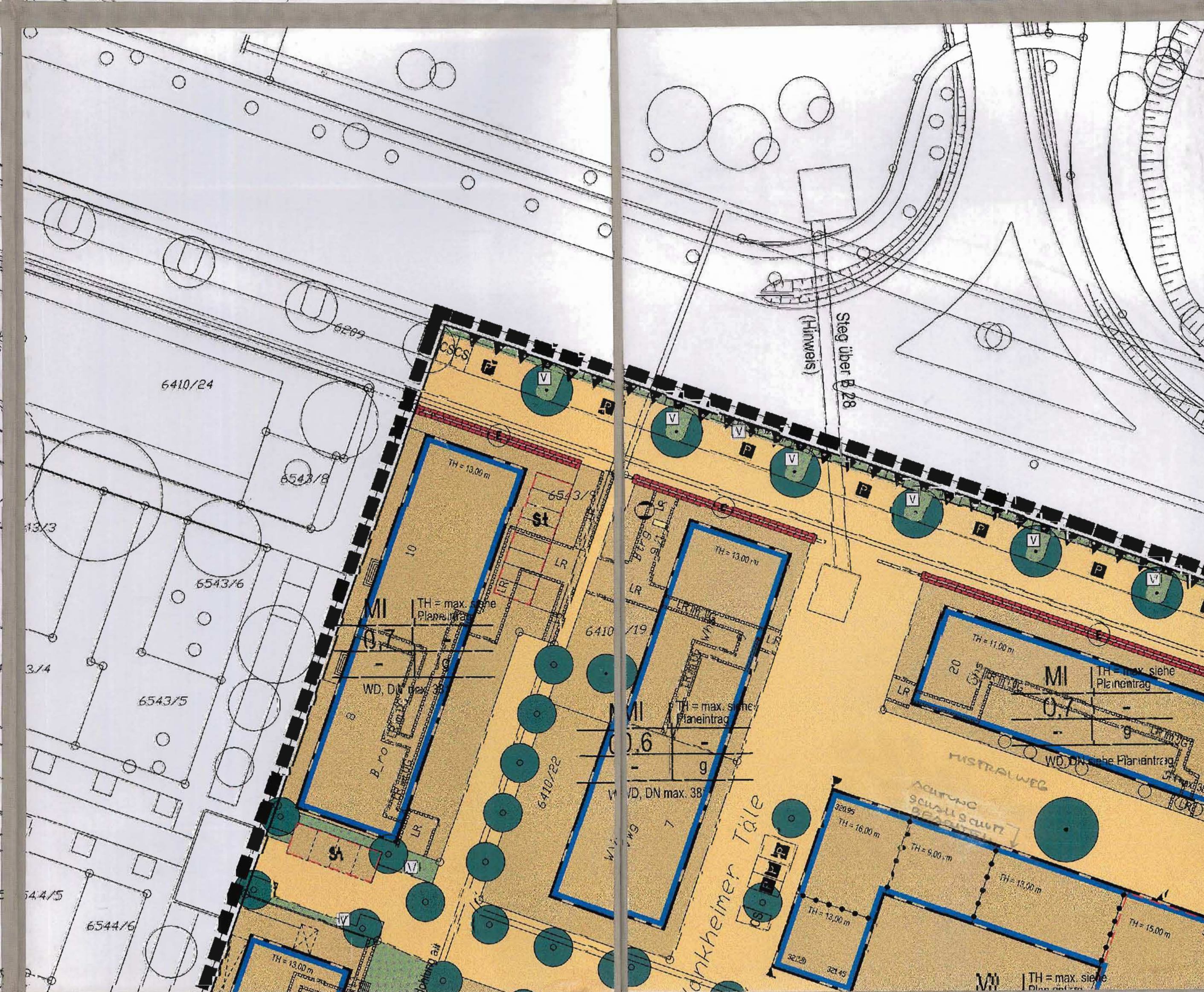
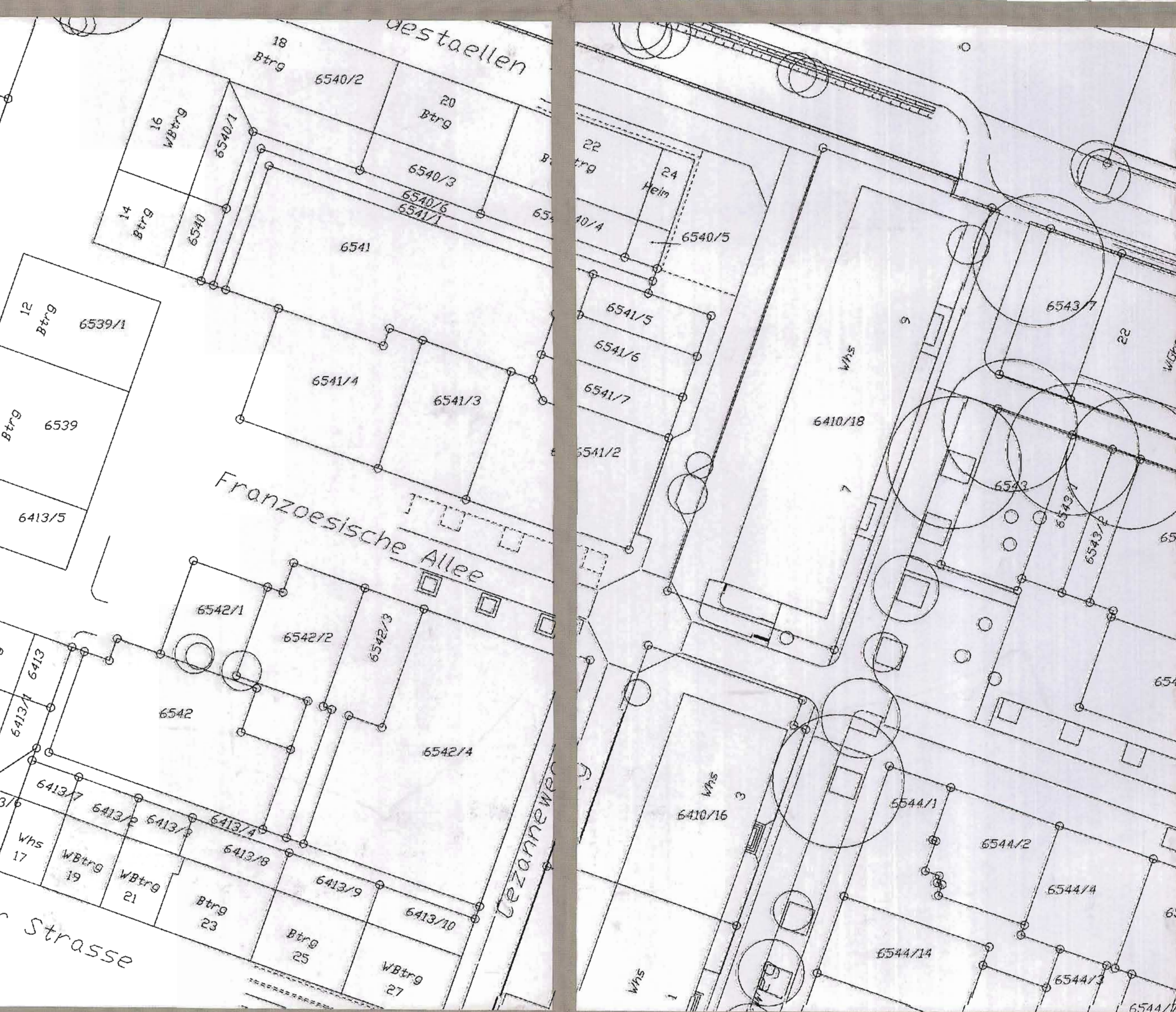
"Französisches Viertel / Wankheimer Täle"

0 10 20 30 40



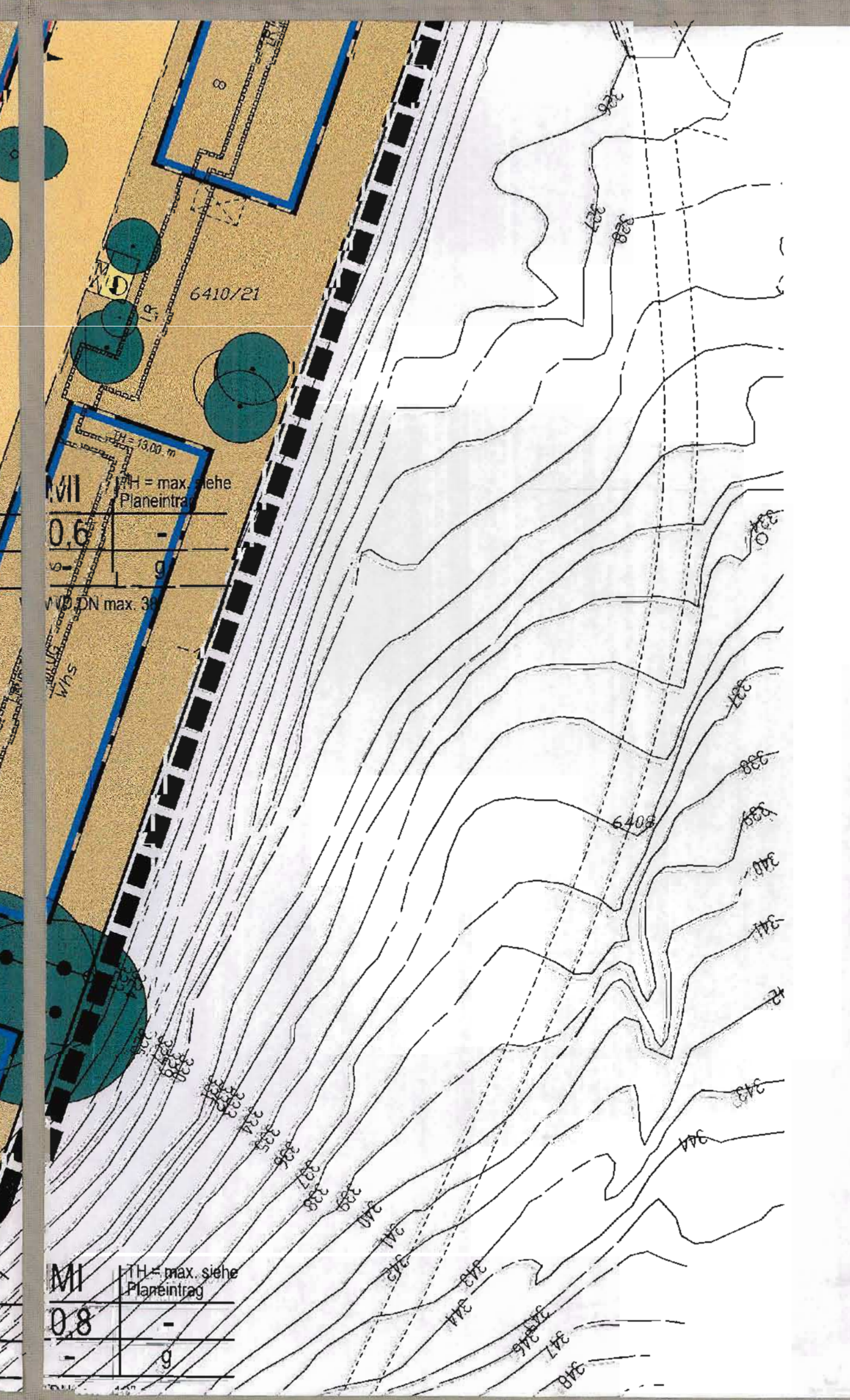
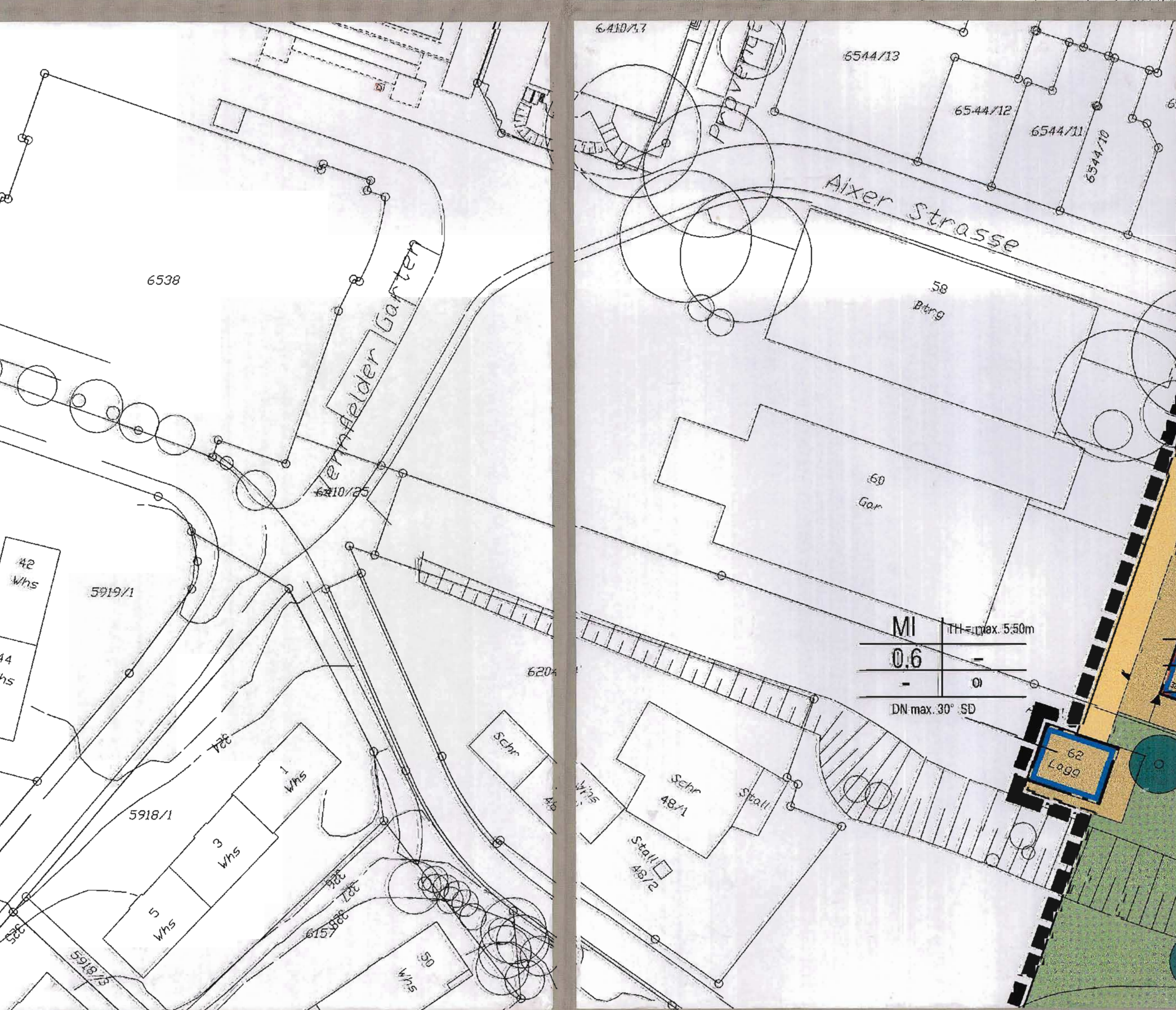
- Legende**
- Grenze des räumlichen Geltungsbereiches des Bebauungsplanes
 - M Mischgebiete
 - Baugrenze
 - Öffentliche Verkehrsflächen
 - Öffentliche Parkfläche
 - CS Carsharing - Plätze
 - Verkehrsgrün
 - Flächen für Versorgungsanlagen (Elektrizität)
 - Flächen für Versorgungsanlagen (Gas)
 - Öffentliche Grünfläche Naherholung mit:
 - Bolzplatz
 - Spielfeld
 - Wasserflächen
 - Pflanzgebot für Bäume
 - Erhaltungsgebot für Bäume
 - St / Ga Umgrenzung von Flächen für Stellplätze und Garagen
 - Mit Leitungsrechten zu belastende Flächen

- 8. GÜLTIGKEIT DES BEBAUUNGSPLANES**
Aufgrund von § 14 der Landesbauordnung (LBO) für Baden-Württemberg vom 08.08.1989 (BSt. S. 317) werden folgende Gültigkeitsbereiche zusammen mit dem Bebauungsplan aufgeführt:
1. Baugrenzen und Dachneigung:
 - (1) Für die zulässigen Dachformen sind die Festsetzungen über die zulässige Gebäudehöhe und Dachneigung maßgebend. Auf den Höhenangaben unter Ziff. A, Nr. 2 wird hingewiesen.
 - (2) Dachneigungen über 30° können ausnahmsweise bei Mansard- oder Torneiddächern zugelassen werden.
 2. Dachneigung:
 - (1) Giebel- und Walddächer sind zulässig.
 - (2) Ausnahmen sind nur auf der Grundlage einer besonderen Genehmigung zulässig.
 - (3) Außenwände dürfen nur mit durchsichtigen Glas ausgefüllt werden. Die Verwendung von Spiegel- und Facettglas ist nicht zulässig.
 3. Aufstellungsart:
 - (1) Gebäude, die nicht mit Kolonnaden bebaut werden müssen, sind in wasserunfähiger Bauart auszuführen.
 4. Weiterbau:
 - (1) Weiterbau ist nur an der Stelle der Leistung und nur bei Hinweis auf Grenzen und Inhalt der Flächennutzungsplanung zulässig. Der Weiterbau ist in der Flächennutzungsplanung festzusetzen. Der Weiterbau ist in der Flächennutzungsplanung festzusetzen. Der Weiterbau ist in der Flächennutzungsplanung festzusetzen.
 - (2) Anlagen, die zum Anschluss von Pflanzanlagen und anderen weiteren Einrichtungen dienen, sind nicht zulässig. Ausnahmen können im Rahmen der Flächennutzungsplanung festgesetzt werden.
 5. Abstandsflächen:
 - (1) Abstandsflächen sind nur an der Stelle der Leistung und nur bei Hinweis auf Grenzen und Inhalt der Flächennutzungsplanung zulässig. Der Weiterbau ist in der Flächennutzungsplanung festzusetzen. Der Weiterbau ist in der Flächennutzungsplanung festzusetzen. Der Weiterbau ist in der Flächennutzungsplanung festzusetzen.
- C. HINWEISE**
Auf die Festsetzungen unter Ziff. C, Nr. 1 bis 10 sind die Festsetzungen des Bebauungsplanes zu beziehen.
- 2. Planfestsetzung**
Für die Festsetzung der Flächennutzungsplanung sind die Festsetzungen der Flächennutzungsplanung zu beachten.



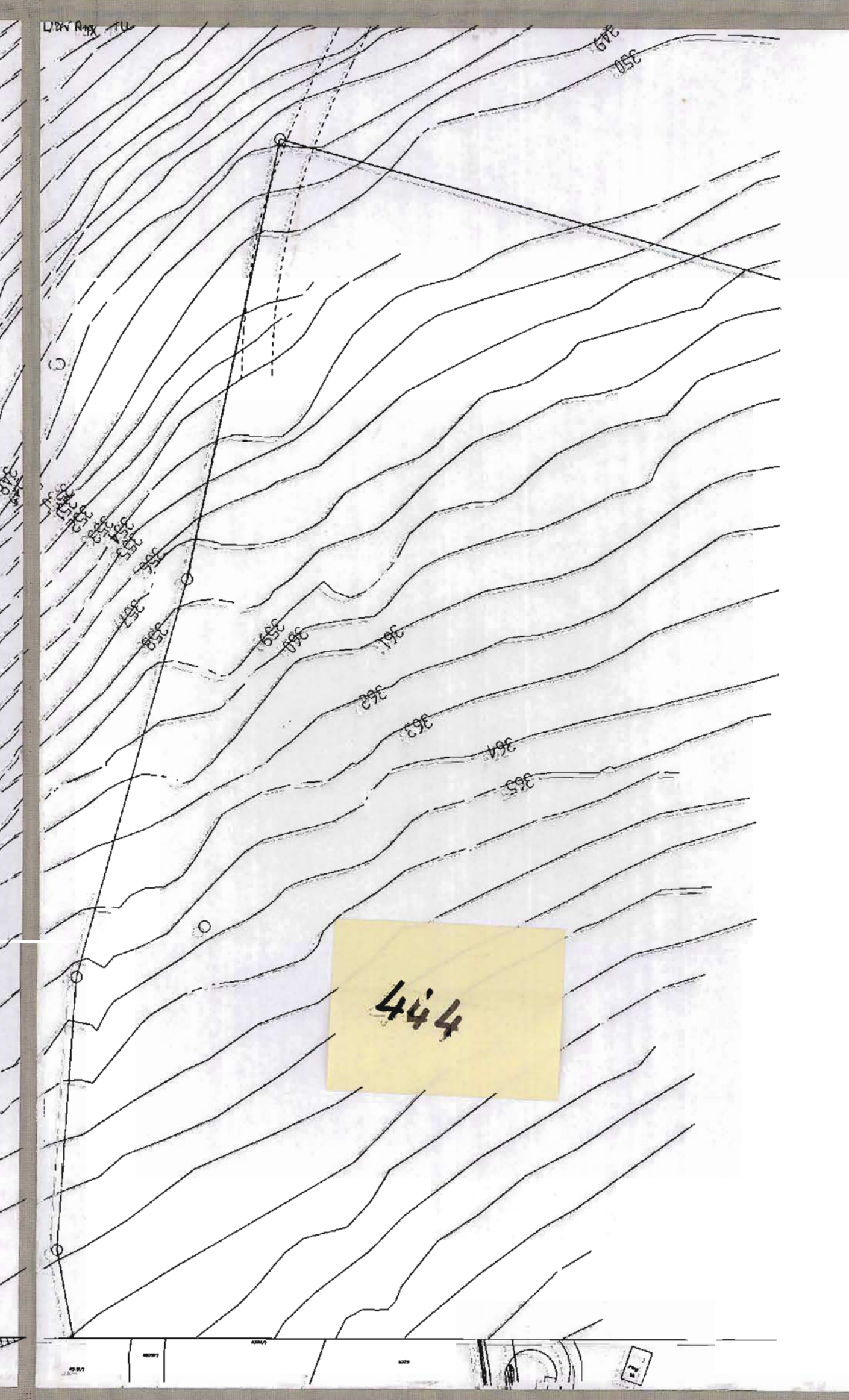
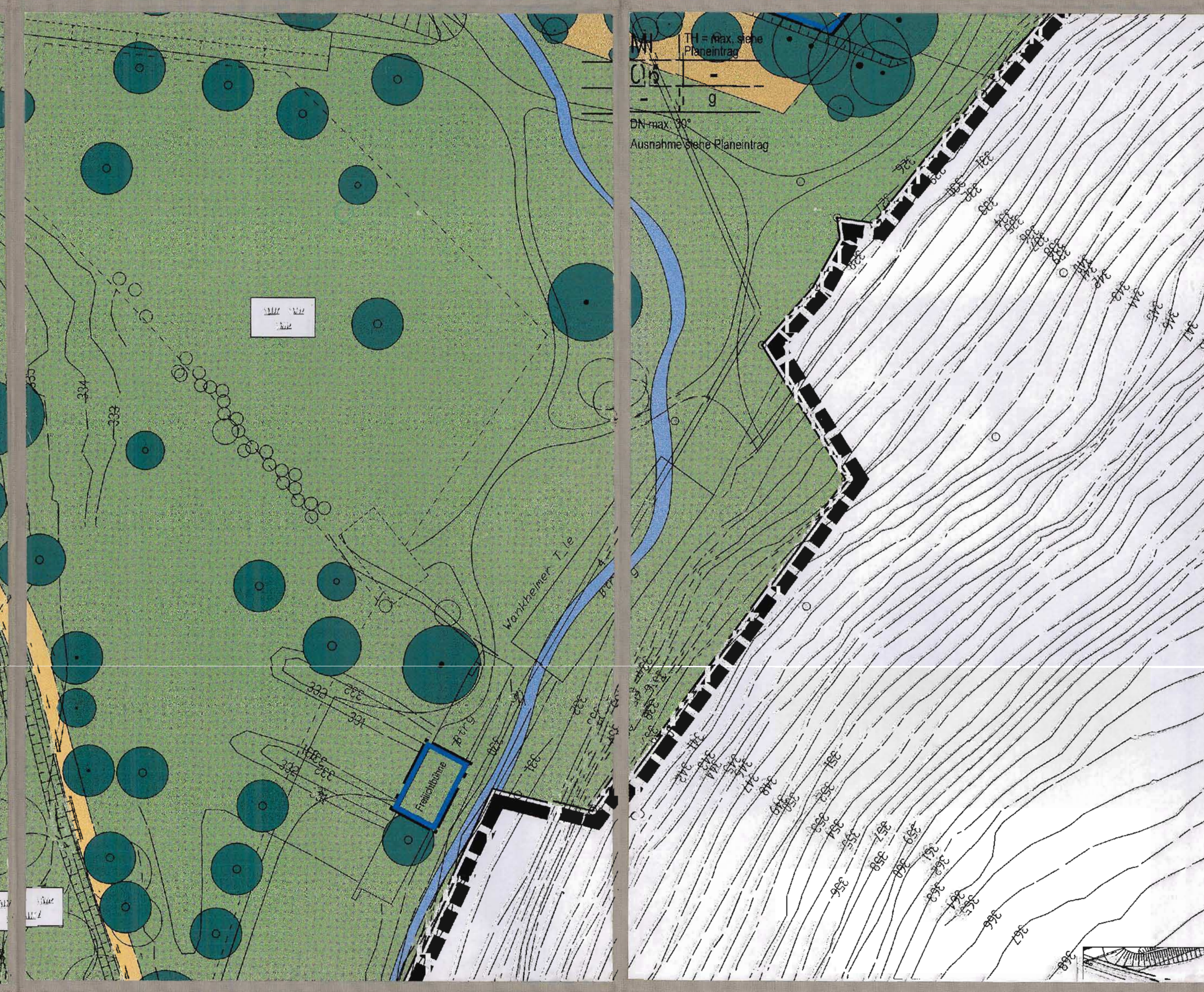
- 1. Flächen, bei denen der Vorbehalt besteht, dass die Flächen mit unzulässigen Anlagen bebaut werden, sind in der Flächennutzungsplanung festzusetzen. Eine Ausnahme ist die Festsetzung der Flächennutzungsplanung.**
- 2. Auf der Grundlage der Flächennutzungsplanung sind die Festsetzungen der Flächennutzungsplanung zu beachten.**
- 3. Auf der Grundlage der Flächennutzungsplanung sind die Festsetzungen der Flächennutzungsplanung zu beachten.**
- 4. Auf der Grundlage der Flächennutzungsplanung sind die Festsetzungen der Flächennutzungsplanung zu beachten.**
- 5. Auf der Grundlage der Flächennutzungsplanung sind die Festsetzungen der Flächennutzungsplanung zu beachten.**

- 1. Flächen, bei denen der Vorbehalt besteht, dass die Flächen mit unzulässigen Anlagen bebaut werden, sind in der Flächennutzungsplanung festzusetzen. Eine Ausnahme ist die Festsetzung der Flächennutzungsplanung.**
- 2. Auf der Grundlage der Flächennutzungsplanung sind die Festsetzungen der Flächennutzungsplanung zu beachten.**
- 3. Auf der Grundlage der Flächennutzungsplanung sind die Festsetzungen der Flächennutzungsplanung zu beachten.**
- 4. Auf der Grundlage der Flächennutzungsplanung sind die Festsetzungen der Flächennutzungsplanung zu beachten.**
- 5. Auf der Grundlage der Flächennutzungsplanung sind die Festsetzungen der Flächennutzungsplanung zu beachten.**



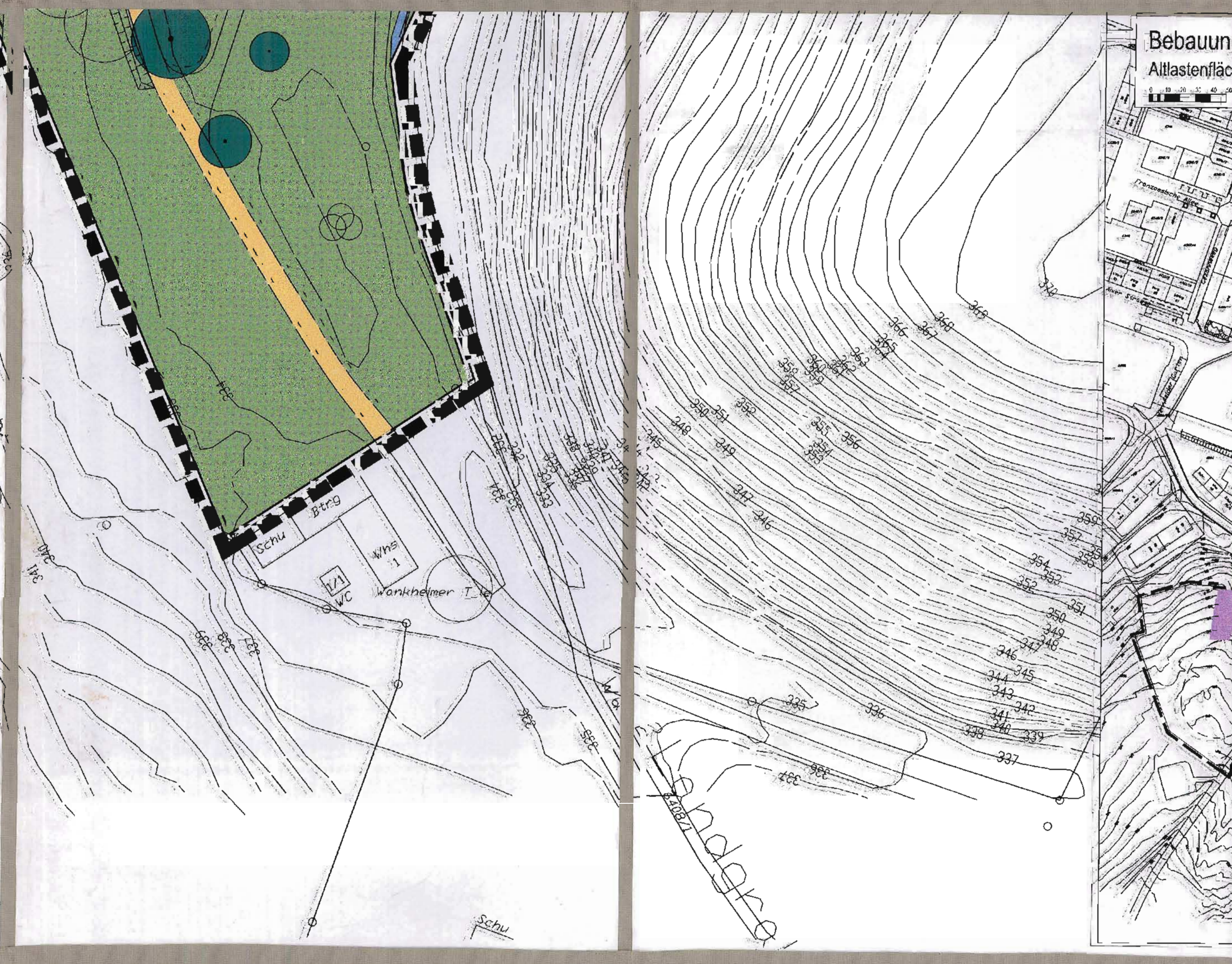
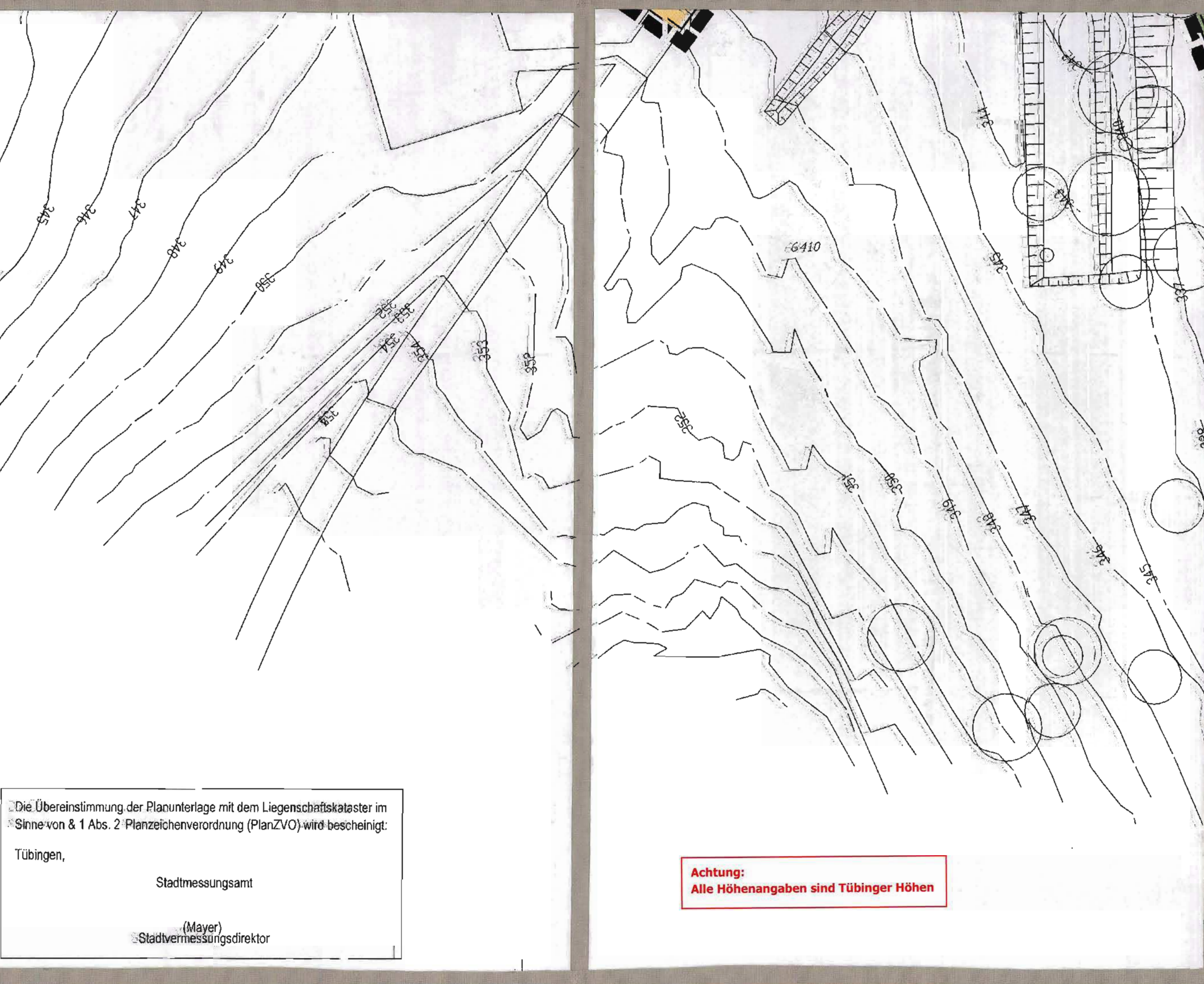
- 1. Flächen, bei denen der Vorbehalt besteht, dass die Flächen mit unzulässigen Anlagen bebaut werden, sind in der Flächennutzungsplanung festzusetzen. Eine Ausnahme ist die Festsetzung der Flächennutzungsplanung.**
- 2. Auf der Grundlage der Flächennutzungsplanung sind die Festsetzungen der Flächennutzungsplanung zu beachten.**
- 3. Auf der Grundlage der Flächennutzungsplanung sind die Festsetzungen der Flächennutzungsplanung zu beachten.**
- 4. Auf der Grundlage der Flächennutzungsplanung sind die Festsetzungen der Flächennutzungsplanung zu beachten.**
- 5. Auf der Grundlage der Flächennutzungsplanung sind die Festsetzungen der Flächennutzungsplanung zu beachten.**

- 1. Flächen, bei denen der Vorbehalt besteht, dass die Flächen mit unzulässigen Anlagen bebaut werden, sind in der Flächennutzungsplanung festzusetzen. Eine Ausnahme ist die Festsetzung der Flächennutzungsplanung.**
- 2. Auf der Grundlage der Flächennutzungsplanung sind die Festsetzungen der Flächennutzungsplanung zu beachten.**
- 3. Auf der Grundlage der Flächennutzungsplanung sind die Festsetzungen der Flächennutzungsplanung zu beachten.**
- 4. Auf der Grundlage der Flächennutzungsplanung sind die Festsetzungen der Flächennutzungsplanung zu beachten.**
- 5. Auf der Grundlage der Flächennutzungsplanung sind die Festsetzungen der Flächennutzungsplanung zu beachten.**



- 1. Flächen, bei denen der Vorbehalt besteht, dass die Flächen mit unzulässigen Anlagen bebaut werden, sind in der Flächennutzungsplanung festzusetzen. Eine Ausnahme ist die Festsetzung der Flächennutzungsplanung.**
- 2. Auf der Grundlage der Flächennutzungsplanung sind die Festsetzungen der Flächennutzungsplanung zu beachten.**
- 3. Auf der Grundlage der Flächennutzungsplanung sind die Festsetzungen der Flächennutzungsplanung zu beachten.**
- 4. Auf der Grundlage der Flächennutzungsplanung sind die Festsetzungen der Flächennutzungsplanung zu beachten.**
- 5. Auf der Grundlage der Flächennutzungsplanung sind die Festsetzungen der Flächennutzungsplanung zu beachten.**

- 1. Flächen, bei denen der Vorbehalt besteht, dass die Flächen mit unzulässigen Anlagen bebaut werden, sind in der Flächennutzungsplanung festzusetzen. Eine Ausnahme ist die Festsetzung der Flächennutzungsplanung.**
- 2. Auf der Grundlage der Flächennutzungsplanung sind die Festsetzungen der Flächennutzungsplanung zu beachten.**
- 3. Auf der Grundlage der Flächennutzungsplanung sind die Festsetzungen der Flächennutzungsplanung zu beachten.**
- 4. Auf der Grundlage der Flächennutzungsplanung sind die Festsetzungen der Flächennutzungsplanung zu beachten.**
- 5. Auf der Grundlage der Flächennutzungsplanung sind die Festsetzungen der Flächennutzungsplanung zu beachten.**



- 1. Flächen, bei denen der Vorbehalt besteht, dass die Flächen mit unzulässigen Anlagen bebaut werden, sind in der Flächennutzungsplanung festzusetzen. Eine Ausnahme ist die Festsetzung der Flächennutzungsplanung.**
- 2. Auf der Grundlage der Flächennutzungsplanung sind die Festsetzungen der Flächennutzungsplanung zu beachten.**
- 3. Auf der Grundlage der Flächennutzungsplanung sind die Festsetzungen der Flächennutzungsplanung zu beachten.**
- 4. Auf der Grundlage der Flächennutzungsplanung sind die Festsetzungen der Flächennutzungsplanung zu beachten.**
- 5. Auf der Grundlage der Flächennutzungsplanung sind die Festsetzungen der Flächennutzungsplanung zu beachten.**

- 1. Flächen, bei denen der Vorbehalt besteht, dass die Flächen mit unzulässigen Anlagen bebaut werden, sind in der Flächennutzungsplanung festzusetzen. Eine Ausnahme ist die Festsetzung der Flächennutzungsplanung.**
- 2. Auf der Grundlage der Flächennutzungsplanung sind die Festsetzungen der Flächennutzungsplanung zu beachten.**
- 3. Auf der Grundlage der Flächennutzungsplanung sind die Festsetzungen der Flächennutzungsplanung zu beachten.**
- 4. Auf der Grundlage der Flächennutzungsplanung sind die Festsetzungen der Flächennutzungsplanung zu beachten.**
- 5. Auf der Grundlage der Flächennutzungsplanung sind die Festsetzungen der Flächennutzungsplanung zu beachten.**