

Karolinenstift

Brunnstraße

Keplerstraße

Sigwartstraße

Goethestraße

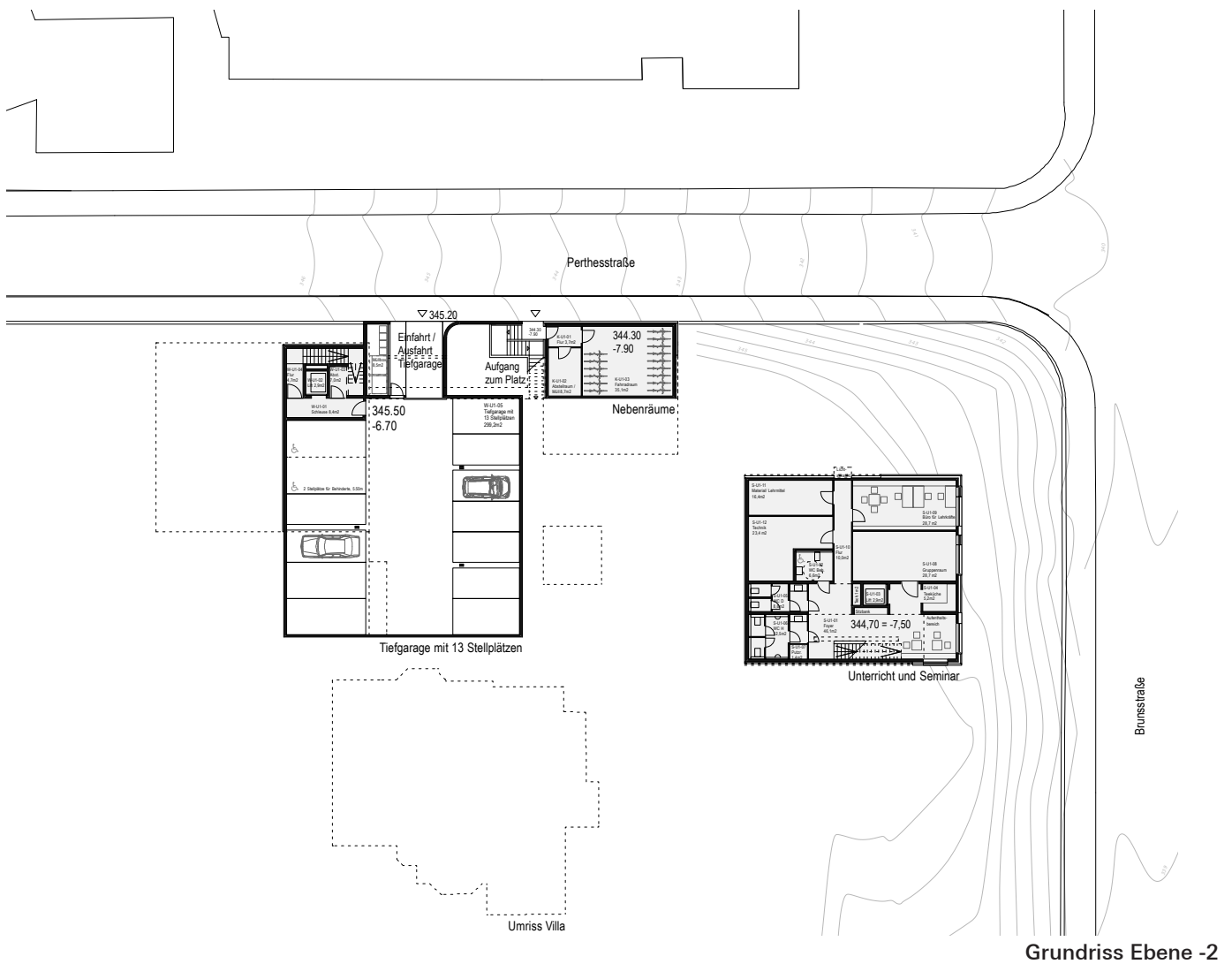
Pertthesstraße

Anlage 4 zur Vorlage 194/2010
Johanneum Tübingen
Vorhabenbezogener Bebauungsplan
Lageplan M 1.500
DIN A3 . 14.05.2010

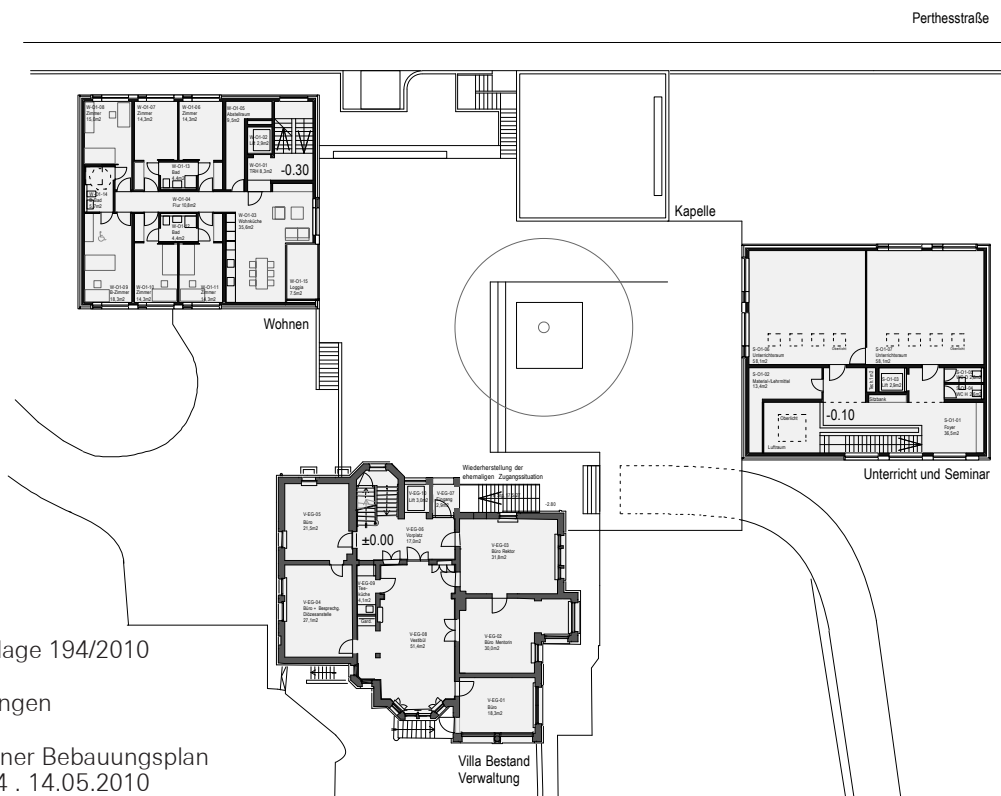
Seite 1 von 8

Patzner Architekten
Schreiberstraße 27
70199 Stuttgart
www.patzner-architekten.de





Grundriss Ebene -2



Grundriss Ebene 0

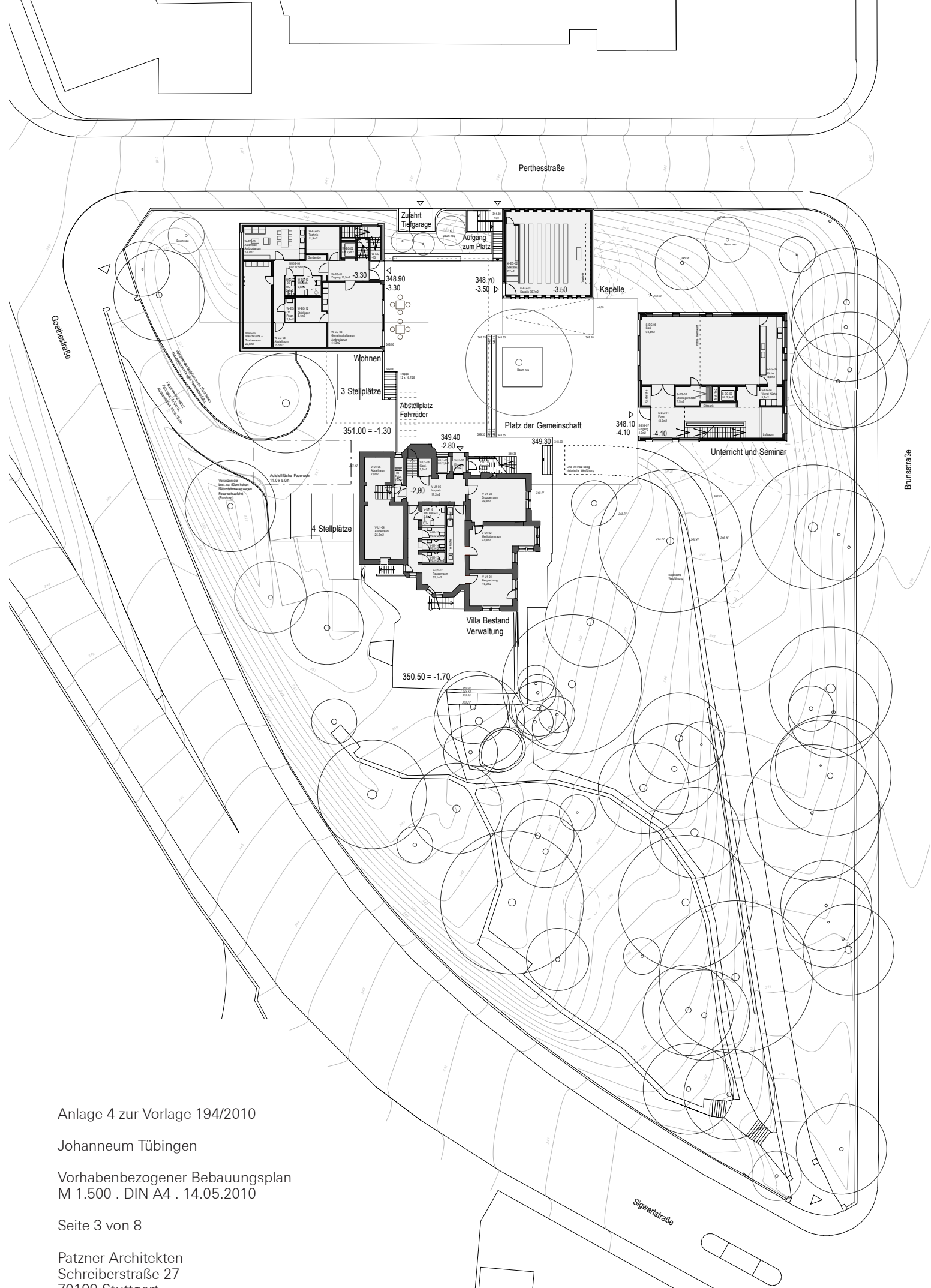
Anlage 4 zur Vorlage 194/2010

Johanneum Tübingen

Vorhabenbezogener Bebauungsplan
M 1.500 . DIN A4 . 14.05.2010

Seite 2 von 8

Patzner Architekten
Schreiberstraße 27
70199 Stuttgart
www.patzner-architekten.de



Anlage 4 zur Vorlage 194/2010

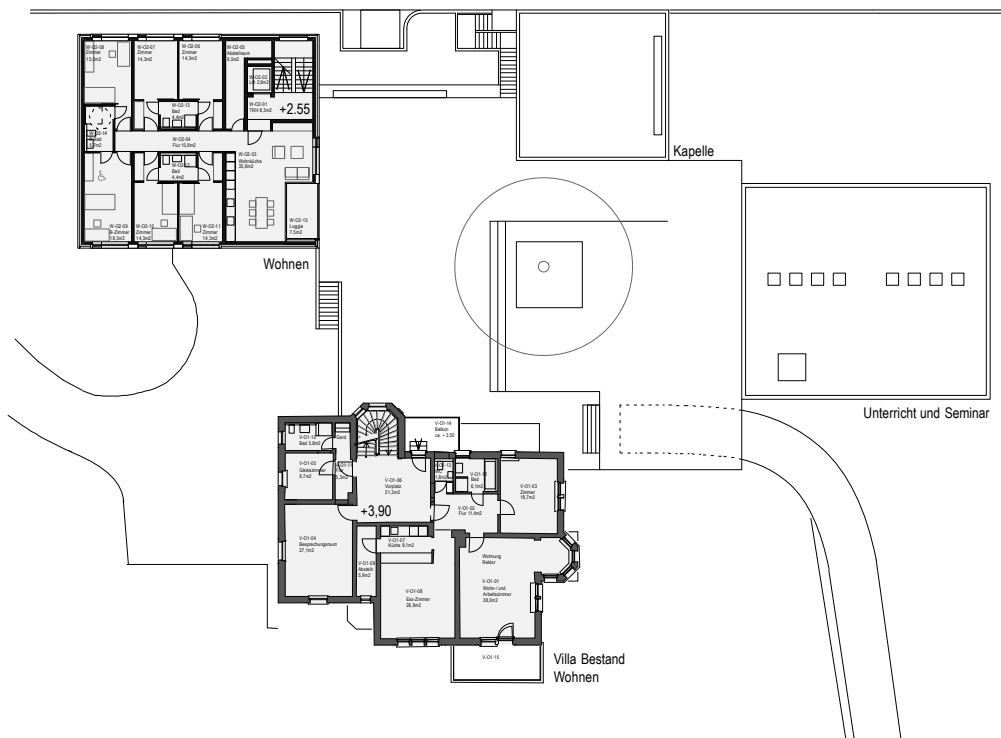
Johanneum Tübingen

Vorhabenbezogener Bebauungsplan
M 1.500 . DIN A4 . 14.05.2010

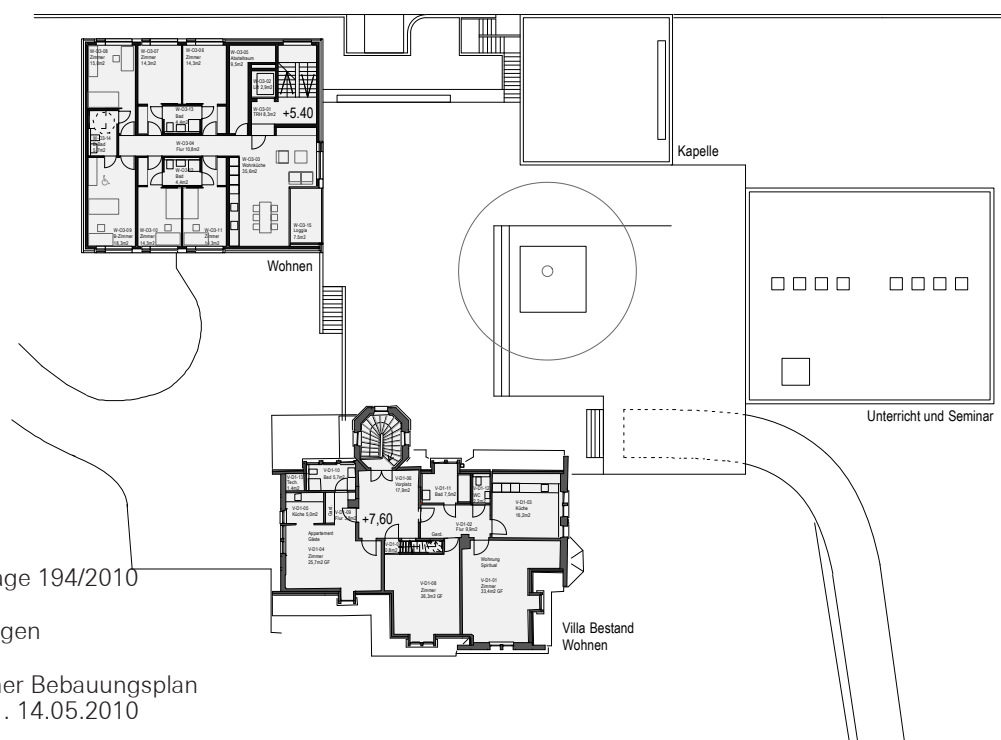
Seite 3 von 8

Patzner Architekten
Schreiberstraße 27
70199 Stuttgart
www.patzner-architekten.de

Grundriss Ebene -1



Grundriss Ebene 1



Grundriss Ebene 2

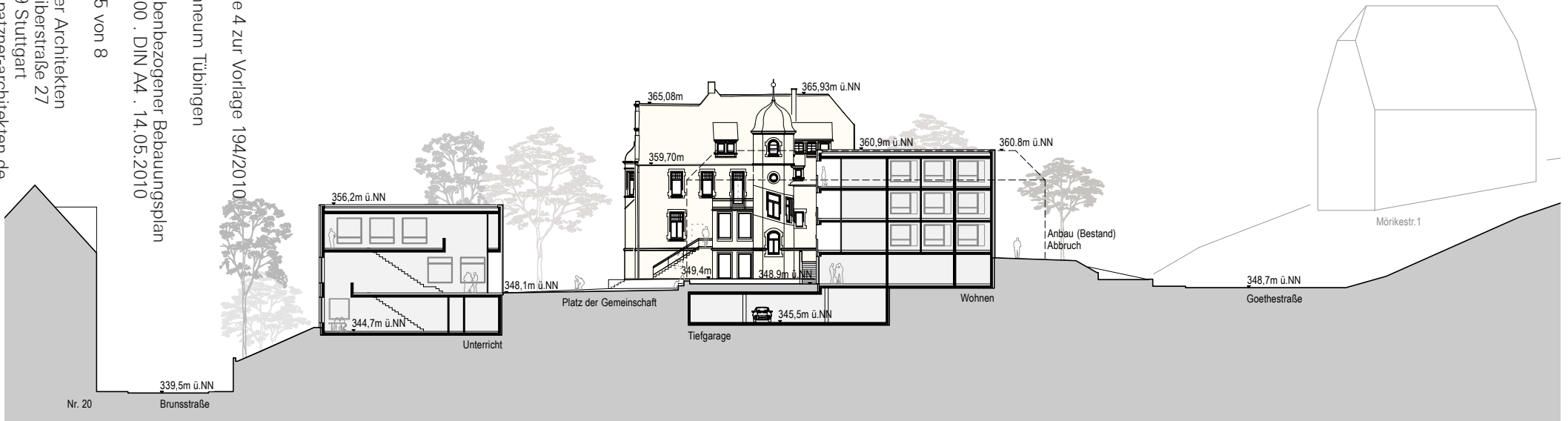
Anlage 4 zur Vorlage 194/2010

Johanneum Tübingen

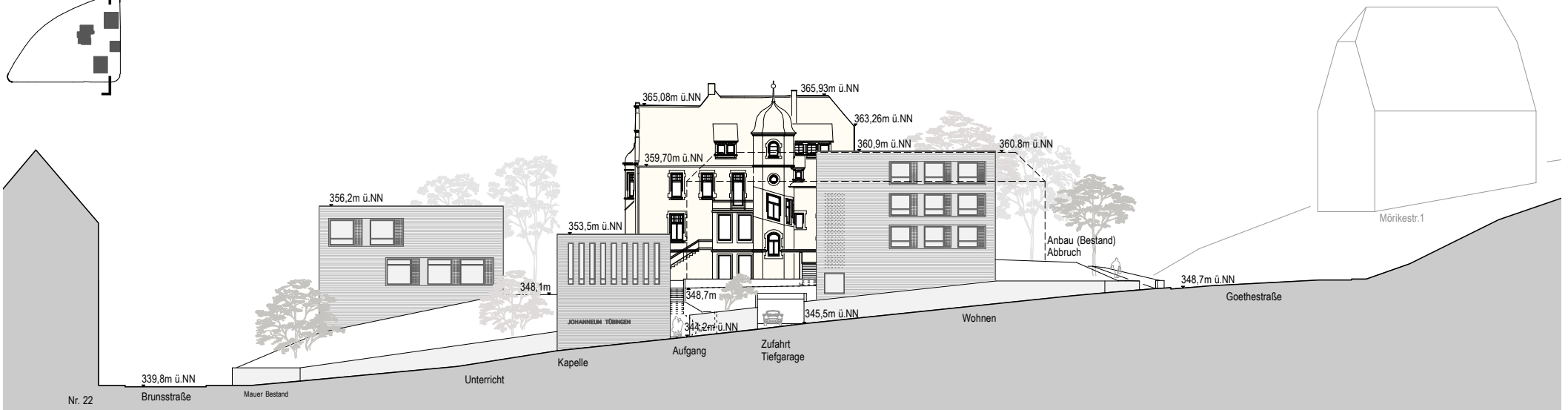
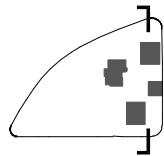
Vorhabenbezogener Bebauungsplan
M 1.500 . DIN A4 . 14.05.2010

Seite 4 von 8

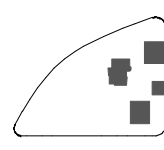
Patzner Architekten
Schreiberstraße 27
70199 Stuttgart
www.patzner-architekten.de



Schnitt Nord-Ost, Gebäude Unterricht und Wohnen

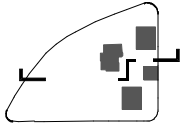


Ansicht Nord-Ost, Schnitt Perthesstraße

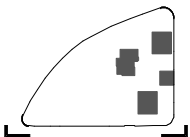




Ansicht Süd-Ost, Villa und Gebäude Wohnen

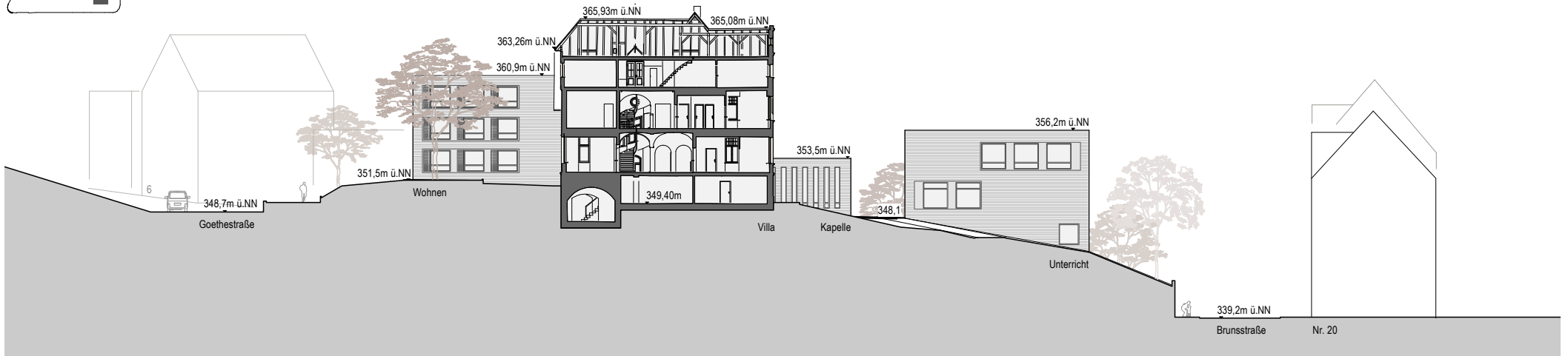
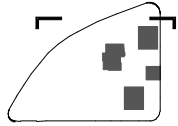


Ansicht Süd-Ost, Gebäude Unterricht und Kapelle, Schnitt Brunsstraße

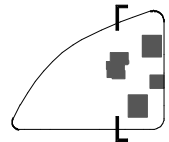


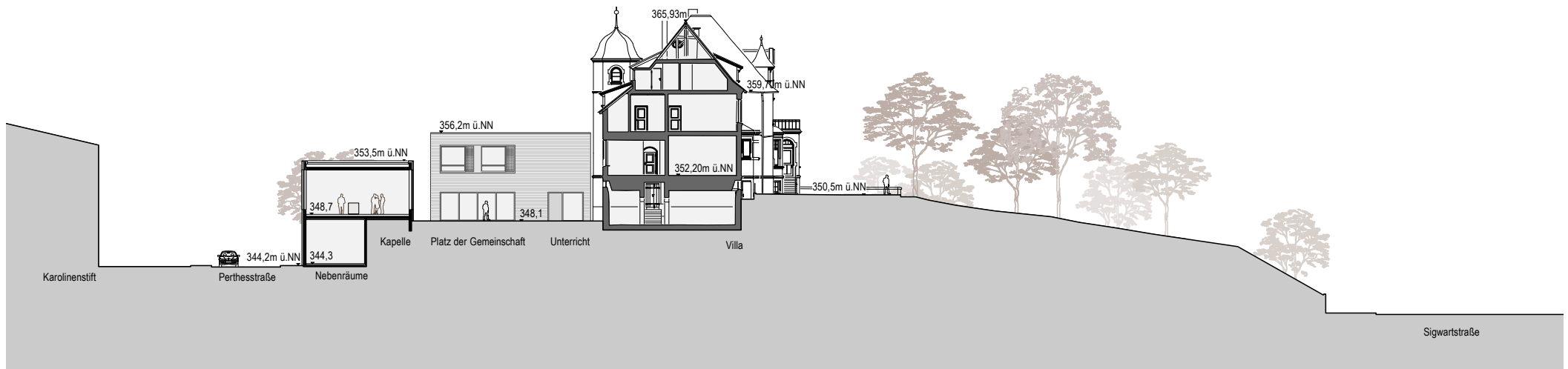


Ansicht Nord-West, Gebäude Wohnen und Villa



Ansicht Süd-West, Schnitt Villa





Ansicht Nord-West Gebäude Unterricht und Schnitt Kapelle und Villa

