

# Wirtschaftsplan 2026

Vorlage  
**800a/2025**

Impressum

Stand: © 2025

Herausgegeben von der Universitätsstadt Tübingen  
Kommunale Servicebetriebe Tübingen

Layout und Druck: Repostelle Hausdruckerei

# Inhaltsverzeichnis

<b>I. Vorbemerkung</b>	<b>2</b>
<b>II. Beschlüsse zum Wirtschaftsplan</b>	<b>3</b>
1. Gemäß Erfolgsplan .....	3
2. Gemäß Liquiditätsplan.....	3
3. Kreditermächtigung .....	3
4. Kassenkredit .....	3
5. Verpflichtungsermächtigungen.....	3
<b>III. Allgemeines zum Wirtschaftsplan 2026</b>	<b>4</b>
<b>IV. Vorbericht zur Plan-Gewinn und Verlustrechnung</b>	<b>5</b>
1. Erträge .....	5
Erlöse von Außen.....	5
Erlöse von der Stadt.....	5
Sonstige betriebliche Erträge.....	5
2. Aufwendungen .....	6
Materialaufwand.....	6
Personalaufwand.....	6
Abschreibungen.....	6
Sonstige betriebliche Aufwendungen.....	7
Sonstige Zinsen und ähnliche Erträge.....	7
Zinsen und ähnliche Aufwendungen.....	7
Steuern vom Einkommen und vom Ertrag.....	7
Sonstige Steuern.....	7
3. Jahresüberschuss/-fehlbetrag .....	8
<b>V. Vorbericht zum Investitionsprogramm</b>	<b>9</b>
<b>VI. Anhang</b>	<b>10</b>

## I. Vorbemerkung

Die Kommunalen Servicebetriebe Tübingen sind ein Eigenbetrieb im Sinne der §§ 96 und 102 – 103 der Gemeindeordnung für Baden-Württemberg. Das Gesetz über die Eigenbetriebe der (Eigenbetriebsgesetz) vom 08. Januar 1992 (Gesetzblatt S. 21 ff) und die Verordnung des Innenministeriums zur Durchführung des Eigenbetriebsgesetzes vom 7. Dezember 1992 (Gesetzblatt S. 776 ff) bestimmen Form und Inhalt des Wirtschaftsplanes. Der Landtag verabschiedete im Herbst 2020 das novellierte Eigenbetriebsrecht in Baden-Württemberg. Die Novelle gibt den Kommunen die Möglichkeit, Wirtschaftsplan und Rechnungswesen entweder auf Basis des HGB (Handelsgesetzbuch) oder auf Basis der kommunalen Doppik zu führen. Hierzu wurde das Eigenbetriebsgesetz angepasst und die beiden Eigenbetriebsverordnungen neu gefasst. Als rechtliche Grundlagen gibt es deshalb künftig:

- die Gemeinde- bzw. Landkreisordnung,
- das Eigenbetriebsgesetz neu,
- die Eigenbetriebsverordnung (HGB) oder
- die Eigenbetriebsverordnung (Doppik).

Weiterhin wird das Rechnungswesen und die Wirtschaftsführung der Kommunalen Servicebetriebe Tübingen nach den Vorschriften des HGB geführt.

Insbesondere gelten die §§ 4 - 9 und 12 - 17 des Eigenbetriebsgesetzes sowie die §§ 1 - 4 der Durchführungsverordnung. Nach § 14 Abs. 1 des Eigenbetriebsgesetzes besteht der Wirtschaftsplan ab 2023 aus dem Erfolgsplan, dem Liquiditätsplan mit Investitionsprogramm und der Stellenübersicht. Der Vermögensplan wurde durch die Einführung des Liquiditätsplanes abgelöst.

Der Erfolgsplan muss alle voraussehbaren Erträge und Aufwendungen des Wirtschaftsjahres enthalten (§ 1 Abs. 1 Eigenbetriebs-VO). Wirtschaftsjahr ist das Kalenderjahr.

Der Liquiditätsplan gibt eine Übersicht über die Entwicklung der Ausgaben und der Deckungsmittel für die folgenden fünf Wirtschaftsjahre (§ 4 Eigenbetriebs-VO) und enthält folgende Informationen

- alle voraussichtlich eingehenden ergebnis- und vermögenswirksamen Einzahlungen
- und zu leistenden ergebnis- und vermögenswirksamen Auszahlungen aus laufender Geschäftstätigkeit,
- aus Investitionstätigkeit und aus Finanzierungstätigkeit sowie die jeweiligen Salden des Wirtschaftsjahres.

Dem Liquiditätsplan ist eine Übersicht über die voraussichtliche Entwicklung der Liquidität beigelegt. Die Liquidität ist unter Berücksichtigung des Liquiditätsbestands des Vorjahres so geplant, dass der Liquiditätsbestand am Ende des Wirtschaftsjahres nicht negativ und die Zahlungsfähigkeit jederzeit gegeben ist.

Die Rechtsverhältnisse der Kommunalen Servicebetriebe Tübingen sind im Rahmen des § 3 des Eigenbetriebsgesetzes durch die Betriebssatzung vom 28.04.2022 geregelt.

## II. Beschlüsse zum Wirtschaftsplan

### Festsetzung des Wirtschaftsplans

Der Wirtschaftsplan des Eigenbetriebs „Kommunale Servicebetriebe Tübingen (KST)“ wird für das Wirtschaftsjahr 2026 folgendermaßen festgesetzt:

#### 1. Gemäß Erfolgsplan

Erträge des Erfolgsplans	32.260.873 €
Aufwendungen des Erfolgsplans	-32.472.516 €
<b>Veranschlagter Jahresfehlbetrag</b>	<b>-211.643 €</b>

#### 2. Gemäß Liquiditätsplan

a.) Einzahlungen aus laufender Geschäftstätigkeit	7.975.810 €
Auszahlungen aus laufender Geschäftstätigkeit	-2.410.643 €
<b>Zahlungsmittelzufluss aus laufender Geschäftstätigkeit</b>	<b>5.565.167 €</b>

b.) Einzahlungen aus Investitionstätigkeit	698.000 €
Auszahlungen aus Investitionstätigkeit	-14.068.000 €
<b>Zahlungsmittelbedarf aus Investitionstätigkeit</b>	<b>-13.370.000 €</b>

c.) Einzahlungen aus Finanzierungstätigkeit	14.751.115 €
Auszahlungen aus Finanzierungstätigkeit	-6.834.910 €
<b>Zahlungsmittelzufluss aus Finanzierungstätigkeit</b>	<b>7.916.205 €</b>

#### 3. Kreditermächtigung

Die Kreditermächtigung für Kredite von Dritten wird festgesetzt auf	<b>11.278.000 €</b>
---	---------------------

#### 4. Kassenkredit

Der Höchstbetrag der Kassenkredite wird gemäß § 89 Abs. 2 GemO festgesetzt auf	<b>7.000.000 €</b>
--	--------------------

#### 5. Verpflichtungsermächtigungen

Der Höchstbetrag der Verpflichtungsermächtigungen wird festgesetzt auf	<b>630.000 €</b>
--	------------------

### III. Allgemeines zum Wirtschaftsplan 2026

Der Wirtschaftsplan des Eigenbetriebs Kommunale Servicebetriebe Tübingen (KST) umfasst folgende Berichtsteile:

- Plan-Gewinn- und Verlustrechnung
- Plan-Erfolgsübersicht
- Erfolgsplan pro Bereich
- Liquiditätsplan inkl. Investitions- und Abwasserprogramm
- Stellenplan
- Übersicht über den voraussichtlichen Stand der Schulden (ohne Kassenkredite)
- Übersicht über den voraussichtlichen Stand der Rücklagen und Rückstellungen
- Übersicht über die aus Verpflichtungsermächtigungen voraussichtlich fällig werdenden Ausgaben

Alle voraussehbaren Erträge und Aufwendungen des Wirtschaftsjahres 2026 sind im Erfolgsplan pro Bereich sowie in der Plan-Gewinn- und Verlustrechnung für den gesamten Betrieb veranschlagt. Diese werden durch eine nach Betriebsbereichen gegliederte Erfolgsübersicht ergänzt.

Der Vermögensplan enthält alle vorhersehbaren Einnahmen und Ausgaben des Wirtschaftsjahres 2026, die sich aus Änderungen des Anlagevermögens und aus der Kreditwirtschaft des Betriebes ergeben.

Als Ergänzung zum Liquiditätsplan ist das Investitionsprogramm des Betriebs für den Zeitraum 2026 bis 2029 sowie das dazugehörige Abwasserprogramm des Bereichs Stadtentwässerung beigefügt.

Die Stellenübersicht weist die im Wirtschaftsjahr 2026 erforderlichen Stellen aus.

Der Eigenbetrieb Kommunale Servicebetriebe Tübingen ist organisatorisch wie folgt gegliedert:

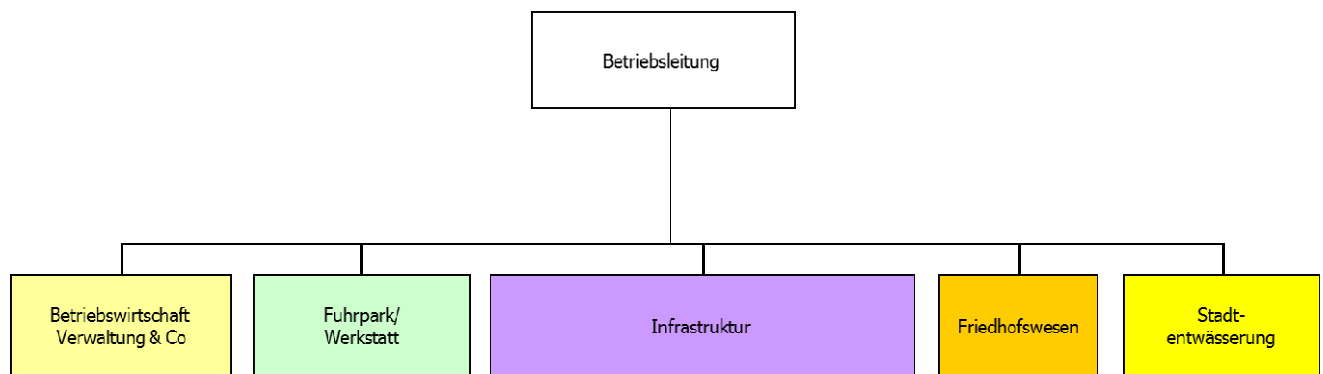


Abbildung 1: Organigramm der KST zum 01.01.2024

## IV. Vorbericht zur Plan-Gewinn und Verlustrechnung

Die Gewinn- und Verlustrechnung ist nach Formblatt 4 der Eigenbetriebsverordnung (Anlage 4 EigBVO) aufzustellen. Die Gliederung von Formblatt 4 ist nahezu identisch mit dem Aufbau der GuV, wie ihn das Handelsgesetzbuch nach dem Gesamtkostenverfahren vorschreibt (§ 275 Abs. 2 HGB).

### 1. Erträge

#### Erlöse von Außen

Die wesentlichen Einnahmequellen für diese Erlösart sind die Gebühreneinnahmen der Bereiche Friedhöfe und Stadtentwässerung.

Die Erlöse von Außen 14.060.300 Euro sind im Vergleich zum Vorjahr (VJ. 14.025.300 Euro) auf demselben Niveau.

#### Erlöse von der Stadt

Die Erlöse von der Stadt werden hauptsächlich in den Bereichen Fuhrpark und Infrastruktur (Ersätze) sowie Stadtentwässerung (Straßenentwässerungsanteil) erwirtschaftet.

Für das Jahr 2026 sind Erlöse von der Stadt in Höhe von 15.120.973 Euro eingeplant. Im Vergleich zum Plan-Ansatz des Vorjahres (VJ. 15.586.943 Euro) entspricht dies einer Senkung um rund 465.969 Euro. Aufgrund der allgemein angespannten Haushaltslage, in der sich die Stadt derzeit befindet, sind wir gezwungen, Ersatzinvestitionen und laufende Ausgaben im Bereich der Infrastruktur durch gezielte Einsparmaßnahmen zu reduzieren. Dies betrifft insbesondere folgende Bereiche:

- Sommerflor: Es wird eine Budgetkürzung um 50 % angestrebt.
- Kehrmaschine: Der Pflerturnus in den Teilorten wird reduziert.

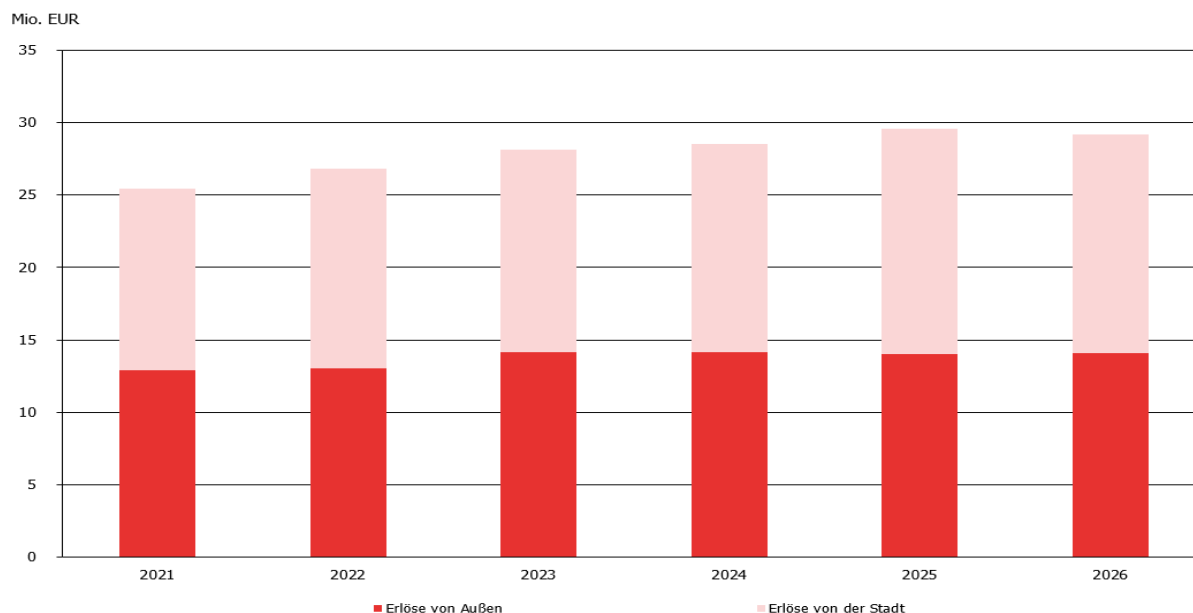


Abbildung 2: Erlöse von Außen und von der Stadt

#### Sonstige betriebliche Erträge

Die Erlöse in Höhe von 3.071.600 Euro werden hauptsächlich aus dem Bereich Stadtentwässerung durch die Auflösung von Ertragszuschüssen und Auflösungen aus der Gebührenrückstellung und im Friedhofswesen durch die Auflösungen von abgegrenzten Grabnutzungs- sowie Grabpflegegebühren erwirtschaftet und können Schwankungen unterliegen.

## 2. Aufwendungen

Die gesamten Aufwendungen der KST setzen sich zum überwiegenden Teil nur aus langfristig veränderbaren Aufwandsarten zusammen. Hierbei ist die bestimmende Position der Personalaufwand mit einem Anteil von rund 43 Prozent an den Gesamtaufwendungen.

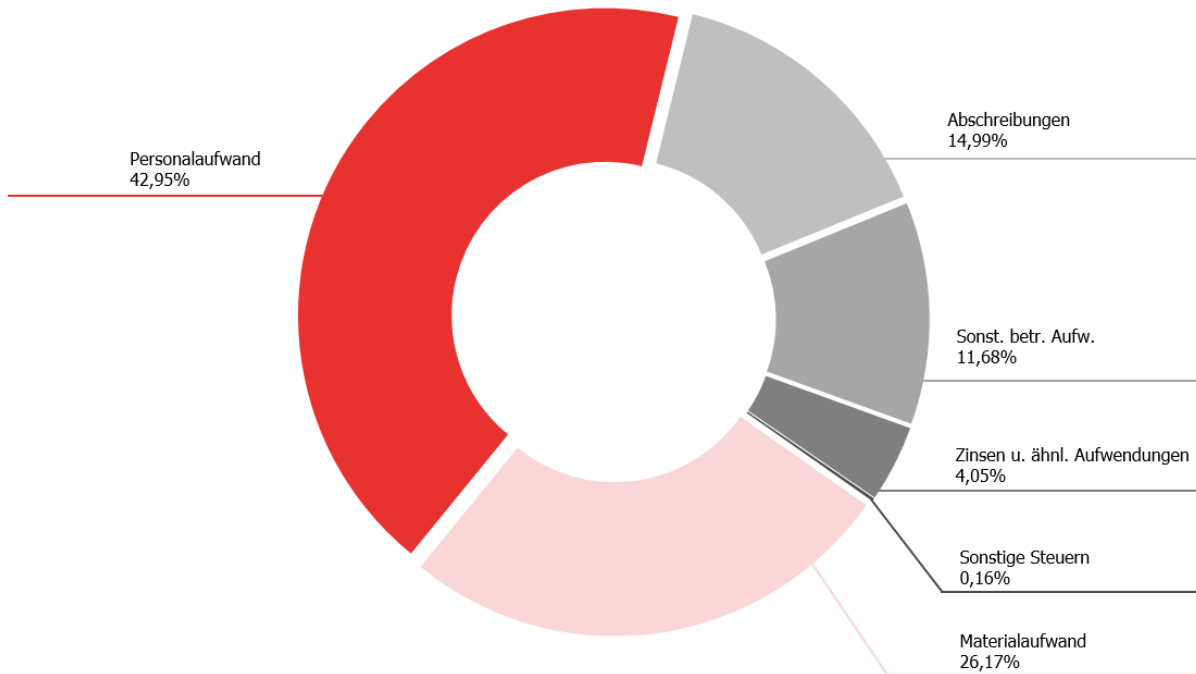


Abbildung 3: Zusammensetzung der Plan-Aufwendungen

### Materialaufwand

Die im Wirtschaftsplan für das Jahr 2026 veranschlagten Aufwendungen für Roh-, Hilfs- und Betriebsstoffe belaufen sich auf 3.120.835 Euro und reduzieren sich moderat um 137.450 Euro in Bezug auf den Vorjahresansatz von 3.258.285 Euro.

Die Aufwendungen für bezogene Leistungen mit einem Plan-Ansatz von 5.377.200 Euro verringern sich leicht um 6.910 Euro im Vergleich zum Vorjahresansatz.

### Personalaufwand

Der Planansatz für den Personalaufwand liegt bei 13.947.381 Euro, darin enthalten sind Tariferhöhungen und im Bereich Infrastruktur ein Kostendämpfungsprogramm von 5%.

### Abschreibungen

Im Wirtschaftsjahr 2026 sinken die Abschreibungen im Vergleich zum Vorjahresansatz auf voraussichtlich - 4.868.900 Euro. Dies liegt vor allem an der Verlängerung der Nutzungsdauer bei den Gebäuden und Kanälen. Diese wurden im Zuge der Systemumstellung mit den Nutzungsdauern aus dem baden-württembergischen Bilanzierungsleitfaden angepasst. So wurden die Kanäle von 40 auf 50 Jahre und die Gebäude von 50 auf 65 Jahre erhöht. Diese Veränderung wird zu einer geschätzten jährlichen Entlastung von mindestens 350.000 führen.



### Sonstige betriebliche Aufwendungen

Der Plan-Ansatz für sonstige betriebliche Aufwendungen (z.B. Schmutz- und Niederschlagswassergebühren, Abwasserabgabe, Versicherungen, Fortbildungskosten, Werbekosten, städtische Verwaltungsumlage, Gebäudeunterhaltungen etc.) für das Jahr 2026 beläuft sich auf 3.792.430 Euro (VJ. 3.375.400 Euro). Der Aufwand erhöht sich im Vergleich zum Geschäftsjahr 2025, da wir im Bereich der Stadtentwässerung einen Generalentwässerungsplan erstellen müssen. Der Generalentwässerungsplan darf nach handelsrechtlichen Vorgaben nicht als immaterieller Vermögensgegenstand bilanziert werden, sondern muss vollständig als Aufwand im Erfolgsplan erfasst werden.

### Sonstige Zinsen und ähnliche Erträge

Bei den sonstigen Zinsen und ähnlichen Erträgen werden Einnahmen durch Mahngebühren in Höhe von 8.000 Euro angesetzt.

### Zinsen und ähnliche Aufwendungen

Die Zinsen und ähnliche Aufwendungen liegen bei 1.334.910 Euro.

### Steuern vom Einkommen und vom Ertrag

Da in den Betrieben gewerblicher Art (BgA) Fuhrpark und Grünpflege (letzterer wurde in den Bereich Infrastruktur integriert) in den Vorjahren keine Gewinne erwirtschaftet wurden und für das Wirtschaftsjahr 2026 keine signifikanten Überschüsse erwartet werden, kann der Plan-Ansatz für Steuern vom Einkommen und Ertrag auf 0 Euro reduziert werden.

### Sonstige Steuern

Der Ansatz für sonstige Steuern (Kfz- und Grundsteuern) ist mit 50.860 Euro veranschlagt und ist gegenüber dem Vorjahr nicht gestiegen.

### 3. Jahresüberschuss/-fehlbetrag

Für das Geschäftsjahr 2026 rechnen die Kommunalen Servicebetriebe Tübingen mit einem Jahresergebnis von -211.643 Euro.

Ein erheblicher Anteil am Jahresverlust trägt das planmäßige Defizit in Höhe von -714.115 Euro im Bereich Friedhofswesen bei. Im Jahresabschluss 2018 wurde bereits erläutert, dass zukünftig die eingenommenen Bestattungsgebühren, bzw. die in der Gebühr enthaltene Grabnutzungs- und Pflegegebühr analog der gekauften Jahre abgegrenzt werden (i.d.R. 20 Jahre) müssen. Dies fordert die Gemeindeprüfungsanstalt. Dies hat zur Folge, dass von den eingenommenen Grabnutzungs- und Pflegegebühren lediglich 1/20 im Wirtschaftsjahr bei den Einnahmen verbleibt und 19/20 in den Rechnungsabgrenzungsposten (ähnlich wie eine Rücklage) zugeführt und in den Folgejahren entsprechend aufgelöst werden. Dieser systemische Wechsel hat die kommenden Jahre erhebliche Auswirkungen auf das Jahresergebnis, da die Zuführung in den Rechnungsabgrenzungsposten erheblich höher ist, als der Auflösungsbetrag aus den zurückgestellten Einnahmen. Gleichzeitig wächst sukzessive der passive Rechnungsabgrenzungsposten (PRAP) an, so dass dauerhaft die jährlichen Auflösungen sich ebenfalls erhöhen und vermutlich im Jahr 2045 das entstandene Defizit ausgeglichen sein wird.

Ein weiterer Anteil am Jahresverlust trägt die gesetzliche Neuregelung des § 2b UStG im Bereich Abfallwirtschaft bei (siehe Vorlage 119/2023 ff.). Aufgrund dieser Neuregelung muss im Geschäftsjahr 2026 mit einem planmäßigen Defizit in Höhe von 638.115 Euro geplant werden. Der Gemeinderat hat sich im Zuge der Konsolidierungsmaßnahmen im Mai 2025 dazu entschieden, die öffentlich-rechtliche Vereinbarung vom 03.05.1994 über das Einsammeln der Abfälle im Gebiet der Stadt Tübingen einschließlich dem Stadtgebiet auf den 31.12.2026 zu kündigen (siehe Vorlage 923a/2024). Aus diesem Grund wird die Erfolgsrechnung ab 2027 nicht weiter fortgeführt.

Durch die Systemumstellung im Bereich Stadtentwässerung (siehe Vorlage 800a/2024 Wirtschaftsplan 2024) musste nach Rücksprache mit der Gemeindeprüfungsanstalt (GPA) zukünftig zuerst das gebührenrechtliche Ergebnis beschlossen und dann in die Gebührenrückstellung gebucht bzw. aus der Rückstellung aufgelöst werden. Nach den Vorschriften des Kommunalabgabengesetzes Baden-Württemberg (KAG) dürfen Gebühren höchstens so bemessen werden, dass die nach betriebswirtschaftlichen Grundsätzen insgesamt ansatzfähigen Kosten (Gesamtkosten) der Einrichtung gedeckt werden. Gebührenüberdeckungen sind innerhalb von fünf Jahren auszugleichen. Durch den Ausgleich der Überdeckungen 2020 bis 2023 (siehe Vorlage 275/2024) sind die Rückstellungen bei der Schmutzwassergebühr planmäßig bis zum Jahr 2026 aufgebraucht. Die Auflösung der Gebührenrückstellung führt handelsrechtlich im Wirtschaftsjahr 2026 zu einem positiven Ergebnis.

Im Bereich Fuhrpark von einem Gewinn in Höhe von 53.531 Euro ausgegangen.

Die Erwirtschaftung eines Jahresüberschusses ist somit nicht vorgesehen.

Tübingen, den 20.11.2025



Stefan Kraus

Betriebsleitung

## V. Vorbericht zum Investitionsprogramm

Die Position Zuweisungen und Zuschüsse beinhaltet im Geschäftsjahr 2026 erwartungsgemäß 2.100.000 Euro.

Eine Investitionskostenbeteiligung des Abwasserzweckverbands Ammertal ist in Höhe von 690.000 Euro eingeplant.

Die geplanten Fremdkapitalaufnahmen in Höhe von 11.278.000 Euro verteilen sich wie folgt auf die einzelnen Betriebsbereiche:

Bereich	Anteil Kreditaufnahme in EUR	Anteil Kreditaufnahme in Prozent
Stadtentwässerung (gebührenfinanziert)	8.870.562	78 %
Friedhöfe (gebührenfinanziert)	643.747	6 %
Sonstige (Verwaltung, Fuhrpark, Infrastruktur und Abfallentsorgung)	1.763.691	16 %
Summe	11.278.000	100 %

Die einzelnen Vorhaben der Investitionen in immaterielle Vermögensgegenstände und Sachanlagen können dem Investitionsprogramm der Kommunalen Servicebetriebe Tübingen sowie dem dazugehörigen Abwasserprogramm des Bereichs Stadtentwässerung entnommen werden.

Die Ansätze für die Standortplanungen wurden ohne weitergehende Planungen aus dem Vorjahr übernommen.

Alle im Liquiditätsplan veranschlagten Investitionen wurden kritisch geprüft und größtmöglich zurückgestellt. Allerdings sollte es vermieden werden, durch unterlassene (Gebäude-) Unterhaltung einen Vermögensschaden zu verursachen. Wirtschaftlich sinnvolle Investitionen (bspw. Investitionen zur Steigerung der Energieeffizienz) wurden im Rahmen des Auswahlprozesses eine vorrangige Priorität eingeräumt.

## **Anhangsverzeichnis**

<b>Anhang 1: Plan GuV - KST</b>	<b>11</b>
<b>Anhang 2: Erfolgsplan – KST</b>	<b>12</b>
Anhang 2.1: Erfolgsplan - Bereich Verwaltung .....	16
Anhang 2.2: Erfolgsplan - Bereich Fuhrpark / Werkstatt .....	19
Anhang 2.3: Erfolgsplan - Bereich Infrastruktur .....	22
Anhang 2.4: Erfolgsplan - Bereich Abfallentsorgung .....	25
Anhang 2.5: Erfolgsplan - Bereich Friedhöfe .....	28
Anhang 2.6: Erfolgsplan - Bereich Stadtentwässerung .....	32
<b>Anhang 3: Liquiditätsplan 5 Jahre</b>	<b>36</b>
<b>Anhang 4: Voraussichtliche Entwicklung der Liquidität</b>	<b>38</b>
<b>Anhang 5: Investitionsprogramm</b>	<b>39</b>
<b>Anhang 6: Stellenplan</b>	<b>62</b>
<b>Anhang 7: Stand der Schulden (ohne Kassenkredite)</b>	<b>67</b>
<b>Anhang 8: Stand der Rücklagen und Rückstellungen</b>	<b>68</b>
<b>Anhang 9: Verpflichtungsermächtigungen voraussichtlich fällig werdenden Ausgaben</b>	<b>69</b>

## Plan-Gewinn- Verlustrechnung - Kommunale Servicebetriebe Tübingen (KST)

	Vorjahr	Planjahr	Planung Folgejahre		
	2025	2026	2027	2028	2029
	EUR	EUR	EUR	EUR	EUR
<b>Umsatzerlöse</b>					
Erlöse von Außen	14.025.300	14.060.300	13.349.000	13.355.000	14.058.000
Erlöse von der Stadt	15.586.943	15.120.973	15.100.064	15.375.555	15.655.797
<b>Summe Umsatzerlöse</b>	<b>29.612.243</b>	<b>29.181.273</b>	<b>28.449.064</b>	<b>28.730.555</b>	<b>29.713.797</b>
<b>Sonstige betriebliche Erträge</b>	<b>2.733.600</b>	<b>3.071.600</b>	<b>2.221.100</b>	<b>2.222.600</b>	<b>2.212.600</b>
<b>Materialaufwand</b>					
Aufwendungen für Roh-, Hilfs- und Betriebsstoffe	-3.258.285	-3.120.835	-3.031.080	-3.060.640	-3.090.650
Aufwendungen für bezogene Leistungen	-5.384.110	-5.377.200	-5.074.040	-5.082.130	-5.098.520
<b>Summe Materialaufwand</b>	<b>-8.642.395</b>	<b>-8.498.035</b>	<b>-8.105.120</b>	<b>-8.142.770</b>	<b>-8.189.170</b>
<b>Personalaufwand</b>					
Löhne und Gehälter	-10.693.070	-10.719.731	-9.988.160	-10.226.215	-10.469.825
Soziale Aufwendungen für Altersversorgung und für Unterstützung	-3.243.551	-3.227.650	-2.825.810	-2.839.710	-2.853.805
<b>Summe Personalaufwand</b>	<b>-13.936.621</b>	<b>-13.947.381</b>	<b>-12.813.970</b>	<b>-13.065.925</b>	<b>-13.323.630</b>
<b>Abschreibungen</b>	<b>-5.498.900</b>	<b>-4.868.900</b>	<b>-4.958.900</b>	<b>-5.018.900</b>	<b>-5.018.900</b>
<b>Sonstige betriebliche Aufwendungen</b>	<b>-3.375.400</b>	<b>-3.792.430</b>	<b>-3.830.330</b>	<b>-3.597.050</b>	<b>-3.608.200</b>
<b>Sonstige Zinsen und ähnliche Erträge</b>	<b>8.000</b>	<b>8.000</b>	<b>8.000</b>	<b>8.000</b>	<b>8.000</b>
<b>Zinsen und ähnliche Aufwendungen</b>	<b>-1.334.910</b>	<b>-1.314.910</b>	<b>-1.374.210</b>	<b>-1.419.210</b>	<b>-1.357.200</b>
<b>ERGEBNIS DER GEWÖHNLICHEN GESCHÄFTSTÄTIGKEIT</b>	<b>-434.384</b>	<b>-160.783</b>	<b>-404.366</b>	<b>-282.700</b>	<b>437.297</b>
<b>Außerordentliche Erträge</b>	<b>0</b>	<b>0</b>	<b>0</b>	<b>0</b>	<b>0</b>
<b>Außerordentliche Aufwendungen</b>	<b>0</b>	<b>0</b>	<b>0</b>	<b>0</b>	<b>0</b>
<b>AUSSERORDENTLICHES ERGEBNIS</b>	<b>0</b>	<b>0</b>	<b>0</b>	<b>0</b>	<b>0</b>
<b>Steuern vom Einkommen und vom Ertrag</b>	<b>0</b>	<b>0</b>	<b>0</b>	<b>0</b>	<b>0</b>
<b>Sonstige Steuern</b>	<b>-50.860</b>	<b>-50.860</b>	<b>-44.360</b>	<b>-44.360</b>	<b>-44.360</b>
<b>JAHRESÜBERSCHUSS/-FEHLBETRAG</b>	<b>-485.244</b>	<b>-211.643</b>	<b>-448.726</b>	<b>-327.060</b>	<b>392.937</b>

# Erfolgsplan - Kommunale Servicebetriebe Tübingen (KST)

Nr.	Position	Gesamt				
		Plan 2025	Plan 2026	Plan 2027	Plan 2028	Plan 2029
		EUR	EUR	EUR	EUR	EUR
1.	Erlöse von Außen	14.025.300	14.060.300	13.349.000	13.355.000	14.058.000
2.	Erlöse von städtischen Dienststellen	15.586.943	15.120.973	15.100.064	15.375.555	15.655.797
3.	Sonstige betriebliche Erträge	2.733.600	3.071.600	2.221.100	2.222.600	2.212.600
<b>4.</b>	<b>Betriebliche Erträge</b>	<b>32.345.843</b>	<b>32.252.873</b>	<b>30.670.164</b>	<b>30.953.155</b>	<b>31.926.397</b>
5.	Materialaufwand	-8.642.395	-8.498.035	-8.105.120	-8.142.770	-8.189.170
6.	Personalaufwand	-13.936.621	-13.947.381	-12.813.970	-13.065.925	-13.323.630
	<i>a.) Löhne und Gehälter</i>	<i>-10.693.070</i>	<i>-10.719.731</i>	<i>-9.988.160</i>	<i>-10.226.215</i>	<i>-10.469.825</i>
	<i>b.) Zuschuß für Jobticket</i>	<i>-4.350</i>	<i>-6.050</i>	<i>-6.010</i>	<i>-6.010</i>	<i>-6.010</i>
	<i>c.) Soziale Abgaben und Aufwendungen für Altersversorgung</i>	<i>-3.239.201</i>	<i>-3.221.600</i>	<i>-2.819.800</i>	<i>-2.833.700</i>	<i>-2.847.795</i>
7.	Abschreibungen	-5.498.900	-4.868.900	-4.958.900	-5.018.900	-5.018.900
8.	Sonstige betriebliche Aufwendungen	-3.375.400	-3.792.430	-3.830.330	-3.597.050	-3.608.200
<b>10.</b>	<b>Betriebliche Aufwendungen</b>	<b>-31.453.316</b>	<b>-31.106.746</b>	<b>-29.708.320</b>	<b>-29.824.645</b>	<b>-30.139.900</b>
<b>11.</b>	<b>Operatives Ergebnis</b>	<b>892.526</b>	<b>1.146.127</b>	<b>961.844</b>	<b>1.128.510</b>	<b>1.786.497</b>
12.	Sonstige Zinsen und ähnliche Erträge	8.000	8.000	8.000	8.000	8.000
13.	Zinsen und ähnliche Aufwendungen	-1.334.910	-1.314.910	-1.374.210	-1.419.210	-1.357.200
<b>14.</b>	<b>Finanzergebnis</b>	<b>-1.326.910</b>	<b>-1.306.910</b>	<b>-1.366.210</b>	<b>-1.411.210</b>	<b>-1.349.200</b>
15.	Steuern vom Einkommen und vom Ertrag	0	0	0	0	0
<b>16.</b>	<b>Ergebnis nach Steuern</b>	<b>-434.384</b>	<b>-160.783</b>	<b>-404.366</b>	<b>-282.700</b>	<b>437.297</b>
17.	Sonstige Steuern	-50.860	-50.860	-44.360	-44.360	-44.360
18.	Umlage des Bereichs 9010					
19.	Leistungsausgleich anderer Bereiche					
	a) Leistungsempfang	-937.500	-1.046.400	-934.000	-934.000	-934.000
	b) Leistungsabgabe	937.500	1.046.400	934.000	934.000	934.000
<b>20.</b>	<b>JAHRESÜBERSCHUSS-/FEHLBETRAG</b>	<b>-485.244</b>	<b>-211.643</b>	<b>-448.726</b>	<b>-327.060</b>	<b>392.937</b>

# Erfolgsplan - Kommunale Servicebetriebe Tübingen (KST)

Nr.	Position	BWL/Verwaltung					Fuhrpark				
		Plan 2025	Plan 2026	Plan 2027	Plan 2028	Plan 2029	Plan 2025	Plan 2026	Plan 2027	Plan 2028	Plan 2029
		EUR	EUR	EUR	EUR	EUR	EUR	EUR	EUR	EUR	EUR
1.	Erlöse von Außen	0	0	0	0	0	77.000	77.000	77.000	77.000	77.000
2.	Erlöse von städtischen Dienststellen	0	0	0	0	0	395.000	402.800	432.800	433.750	434.200
3.	Sonstige betriebliche Erträge	1.500	1.500	1.500	1.500	1.500	43.000	67.500	49.500	44.500	44.500
<b>4.</b>	<b>Betriebliche Erträge</b>	<b>1.500</b>	<b>1.500</b>	<b>1.500</b>	<b>1.500</b>	<b>1.500</b>	<b>515.000</b>	<b>547.300</b>	<b>559.300</b>	<b>555.250</b>	<b>555.700</b>
5.	Materialaufwand	-23.730	-24.130	-24.570	-25.060	-25.570	-507.200	-495.790	-500.450	-506.010	-512.000
6.	Personalaufwand	-646.530	-676.730	-690.000	-703.600	-717.500	-504.460	-486.919	-498.710	-508.410	-518.410
	<i>a.) Löhne und Gehälter</i>	<i>-502.930</i>	<i>-525.930</i>	<i>-538.400</i>	<i>-551.200</i>	<i>-564.300</i>	<i>-387.860</i>	<i>-377.819</i>	<i>-386.900</i>	<i>-396.100</i>	<i>-405.500</i>
	<i>b.) Zuschuß für Jobticket</i>	<i>0</i>	<i>0</i>	<i>0</i>	<i>0</i>	<i>0</i>	<i>-600</i>	<i>0</i>	<i>-210</i>	<i>-210</i>	<i>-210</i>
	<i>c.) Soziale Abgaben und Aufwendungen für Altersversorgung</i>	<i>-143.600</i>	<i>-150.800</i>	<i>-151.600</i>	<i>-152.400</i>	<i>-153.200</i>	<i>-116.000</i>	<i>-109.100</i>	<i>-111.600</i>	<i>-112.100</i>	<i>-112.700</i>
7.	Abschreibungen	-15.000	-15.000	-15.000	-15.000	-15.000	-150.000	-120.000	-120.000	-120.000	-120.000
8.	Sonstige betriebliche Aufwendungen	-1.070.520	-1.151.330	-1.148.110	-1.148.350	-1.148.720	-160.890	-136.610	-117.900	-123.500	-117.040
<b>10.</b>	<b>Betriebliche Aufwendungen</b>	<b>-1.755.780</b>	<b>-1.867.190</b>	<b>-1.877.680</b>	<b>-1.892.010</b>	<b>-1.906.790</b>	<b>-1.322.550</b>	<b>-1.239.319</b>	<b>-1.237.060</b>	<b>-1.257.920</b>	<b>-1.267.450</b>
<b>11.</b>	<b>Operatives Ergebnis</b>	<b>-1.754.280</b>	<b>-1.865.690</b>	<b>-1.876.180</b>	<b>-1.890.510</b>	<b>-1.905.290</b>	<b>-807.550</b>	<b>-692.019</b>	<b>-677.760</b>	<b>-702.670</b>	<b>-711.750</b>
12.	Sonstige Zinsen und ähnliche Erträge	0	0	0	0	0	0	0	0	0	0
13.	Zinsen und ähnliche Aufwendungen	-9.900	-9.900	-10.200	-10.200	-10.200	-17.000	-17.000	-17.000	-17.000	-17.000
<b>14.</b>	<b>Finanzergebnis</b>	<b>-9.900</b>	<b>-9.900</b>	<b>-10.200</b>	<b>-10.200</b>	<b>-10.200</b>	<b>-17.000</b>	<b>-17.000</b>	<b>-17.000</b>	<b>-17.000</b>	<b>-17.000</b>
15.	Steuern vom Einkommen und vom Ertrag	0	0	0	0	0	0	0	0	0	0
<b>16.</b>	<b>Ergebnis nach Steuern</b>	<b>-1.764.180</b>	<b>-1.875.590</b>	<b>-1.886.380</b>	<b>-1.900.710</b>	<b>-1.915.490</b>	<b>-824.550</b>	<b>-709.019</b>	<b>-694.760</b>	<b>-719.670</b>	<b>-728.750</b>
17.	Sonstige Steuern	-10	-10	-10	-10	-10	-4.550	-4.550	-4.550	-4.550	-4.550
18.	Umlage des Bereichs 9010	1.773.190	1.884.600	1.895.390	1.909.720	1.924.500	-70.000	-80.000	-85.000	-90.000	-90.000
19.	Leistungsausgleich anderer Bereiche										
	a) Leistungsempfang	-9.000	-9.000	-9.000	-9.000	-9.000	-7.500	-7.900	-7.900	-7.900	-7.900
	b) Leistungsabgabe	0	0	0	0	0	865.000	855.000	761.500	761.500	761.500
<b>20.</b>	<b>JAHRESÜBERSCHUSS-/FEHLBETRAG</b>	<b>0</b>	<b>0</b>	<b>0</b>	<b>0</b>	<b>0</b>	<b>-41.600</b>	<b>53.531</b>	<b>-30.710</b>	<b>-60.620</b>	<b>-69.700</b>

# Erfolgsplan - Kommunale Servicebetriebe Tübingen (KST)

Nr.	Position	Infrastruktur					Abfallentsorgung				
		Plan 2025	Plan 2026	Plan 2027	Plan 2028	Plan 2029	Plan 2025	Plan 2026	Plan 2027	Plan 2028	Plan 2029
		EUR	EUR	EUR	EUR	EUR	EUR	EUR	EUR	EUR	EUR
1.	Erlöse von Außen	235.000	240.000	245.000	250.000	255.000	1.501.800	1.501.800	0	0	0
2.	Erlöse von städtischen Dienststellen	13.310.000	12.815.200	13.071.500	13.332.900	13.599.500	310.000	310.000	0	0	0
3.	Sonstige betriebliche Erträge	40.600	40.600	89.100	89.100	39.100	2.000	2.000	0	0	0
<b>4.</b>	<b>Betriebliche Erträge</b>	<b>13.585.600</b>	<b>13.095.800</b>	<b>13.405.600</b>	<b>13.672.000</b>	<b>13.893.600</b>	<b>1.813.800</b>	<b>1.813.800</b>	<b>0</b>	<b>0</b>	<b>0</b>
5.	Materialaufwand	-2.678.500	-2.425.600	-2.475.600	-2.476.100	-2.484.800	-626.465	-651.465	0	0	0
6.	Personalaufwand	-8.317.700	-8.311.843	-8.474.720	-8.641.255	-8.811.590	-1.495.300	-1.381.950	0	0	0
	<i>a.) Löhne und Gehälter</i>	<i>-6.392.700</i>	<i>-6.452.543</i>	<i>-6.606.300</i>	<i>-6.763.715</i>	<i>-6.924.835</i>	<i>-1.135.550</i>	<i>-964.000</i>	<i>0</i>	<i>0</i>	<i>0</i>
	<i>b.) Zuschuß für Jobticket</i>	<i>-3.000</i>	<i>-5.300</i>	<i>-5.300</i>	<i>-5.300</i>	<i>-5.300</i>	<i>-250</i>	<i>-250</i>	<i>0</i>	<i>0</i>	<i>0</i>
	<i>c.) Soziale Abgaben und Aufwendungen für Altersversorgung</i>	<i>-1.922.000</i>	<i>-1.854.000</i>	<i>-1.863.120</i>	<i>-1.872.240</i>	<i>-1.881.455</i>	<i>-359.500</i>	<i>-417.700</i>	<i>0</i>	<i>0</i>	<i>0</i>
7.	Abschreibungen	-801.900	-801.900	-851.900	-861.900	-861.900	-20.000	-20.000	0	0	0
8.	Sonstige betriebliche Aufwendungen	-353.750	-356.400	-372.200	-374.900	-388.900	-54.750	-54.900	0	0	0
<b>10.</b>	<b>Betriebliche Aufwendungen</b>	<b>-12.151.850</b>	<b>-11.895.743</b>	<b>-12.174.420</b>	<b>-12.354.155</b>	<b>-12.547.190</b>	<b>-2.196.515</b>	<b>-2.108.315</b>	<b>0</b>	<b>0</b>	<b>0</b>
<b>11.</b>	<b>Operatives Ergebnis</b>	<b>1.433.750</b>	<b>1.200.058</b>	<b>1.231.180</b>	<b>1.317.845</b>	<b>1.346.410</b>	<b>-382.715</b>	<b>-294.515</b>	<b>0</b>	<b>0</b>	<b>0</b>
12.	Sonstige Zinsen und ähnliche Erträge	0	0	0	0	0	0	0	0	0	0
13.	Zinsen und ähnliche Aufwendungen	-55.000	-55.000	-55.000	-55.000	-55.000	-1.000	-1.000	0	0	0
<b>14.</b>	<b>Finanzergebnis</b>	<b>-55.000</b>	<b>-55.000</b>	<b>-55.000</b>	<b>-55.000</b>	<b>-55.000</b>	<b>-1.000</b>	<b>-1.000</b>	<b>0</b>	<b>0</b>	<b>0</b>
15.	Steuern vom Einkommen und vom Ertrag	0	0	0	0	0	0	0	0	0	0
<b>16.</b>	<b>Ergebnis nach Steuern</b>	<b>1.378.750</b>	<b>1.145.058</b>	<b>1.176.180</b>	<b>1.262.845</b>	<b>1.291.410</b>	<b>-383.715</b>	<b>-295.515</b>	<b>0</b>	<b>0</b>	<b>0</b>
17.	Sonstige Steuern	-6.250	-6.250	-6.250	-6.250	-6.250	-6.500	-6.500	0	0	0
18.	Umlage des Bereichs 9010	-550.000	-590.000	-650.000	-700.000	-700.000	-100.000	-150.000	0	0	0
19.	Leistungsausgleich anderer Bereiche										
	a) Leistungsempfang	-709.000	-616.000	-616.000	-616.000	-616.000	-115.000	-205.000	0	0	0
	b) Leistungsabgabe	61.500	171.500	171.500	171.500	171.500	10.000	18.900	0	0	0
<b>20.</b>	<b>JAHRESÜBERSCHUSS-/FEHLBETRAG</b>	<b>175.000</b>	<b>104.308</b>	<b>75.430</b>	<b>112.095</b>	<b>140.660</b>	<b>-595.215</b>	<b>-638.115</b>	<b>0</b>	<b>0</b>	<b>0</b>



# Erfolgsplan - Kommunale Servicebetriebe Tübingen (KST)

Nr.	Position	Friedhöfe					Stadtentwässerung				
		Plan 2025	Plan 2026	Plan 2027	Plan 2028	Plan 2029	Plan 2025	Plan 2026	Plan 2027	Plan 2028	Plan 2029
		EUR	EUR	EUR	EUR	EUR	EUR	EUR	EUR	EUR	EUR
1.	Erlöse von Außen	1.004.500	1.034.500	1.034.500	1.034.500	1.094.500	11.207.000	11.207.000	11.992.500	11.993.500	12.631.500
2.	Erlöse von städtischen Dienststellen	151.730	151.650	154.290	156.980	159.720	1.420.213	1.441.323	1.441.474	1.451.925	1.462.377
3.	Sonstige betriebliche Erträge	666.500	710.000	780.000	786.500	826.500	1.980.000	2.250.000	1.301.000	1.301.000	1.301.000
<b>4.</b>	<b>Betriebliche Erträge</b>	<b>1.822.730</b>	<b>1.896.150</b>	<b>1.968.790</b>	<b>1.977.980</b>	<b>2.080.720</b>	<b>14.607.213</b>	<b>14.898.323</b>	<b>14.734.974</b>	<b>14.746.425</b>	<b>15.394.877</b>
5.	Materialaufwand	-652.300	-602.450	-600.100	-603.400	-604.800	-4.154.200	-4.298.600	-4.504.400	-4.532.200	-4.562.000
6.	Personalaufwand	-1.190.411	-1.226.525	-1.250.650	-1.275.350	-1.300.550	-1.782.220	-1.863.415	-1.899.890	-1.937.310	-1.975.580
	<i>a.) Löhne und Gehälter</i>	<i>-896.460</i>	<i>-953.175</i>	<i>-975.900</i>	<i>-999.200</i>	<i>-1.023.000</i>	<i>-1.377.570</i>	<i>-1.446.265</i>	<i>-1.480.660</i>	<i>-1.516.000</i>	<i>-1.552.190</i>
	<i>b.) Zuschuß für Jobticket</i>	<i>-250</i>	<i>-250</i>	<i>-250</i>	<i>-250</i>	<i>-250</i>	<i>-250</i>	<i>-250</i>	<i>-250</i>	<i>-250</i>	<i>-250</i>
	<i>c.) Soziale Abgaben und Aufwendungen für Altersversorgung</i>	<i>-293.701</i>	<i>-273.100</i>	<i>-274.500</i>	<i>-275.900</i>	<i>-277.300</i>	<i>-404.400</i>	<i>-416.900</i>	<i>-418.980</i>	<i>-421.060</i>	<i>-423.140</i>
7.	Abschreibungen	-310.500	-260.500	-270.500	-270.500	-270.500	-4.201.500	-3.651.500	-3.701.500	-3.751.500	-3.751.500
8.	Sonstige betriebliche Aufwendungen	-143.590	-128.790	-125.820	-126.800	-127.840	-1.591.900	-1.964.400	-2.066.300	-1.823.500	-1.825.700
<b>10.</b>	<b>Betriebliche Aufwendungen</b>	<b>-2.296.801</b>	<b>-2.218.265</b>	<b>-2.247.070</b>	<b>-2.276.050</b>	<b>-2.303.690</b>	<b>-11.729.820</b>	<b>-11.777.915</b>	<b>-12.172.090</b>	<b>-12.044.510</b>	<b>-12.114.780</b>
<b>11.</b>	<b>Operatives Ergebnis</b>	<b>-474.071</b>	<b>-322.115</b>	<b>-278.280</b>	<b>-298.070</b>	<b>-222.970</b>	<b>2.877.393</b>	<b>3.120.408</b>	<b>2.562.884</b>	<b>2.701.915</b>	<b>3.280.097</b>
12.	Sonstige Zinsen und ähnliche Erträge	5.000	5.000	5.000	5.000	5.000	3.000	3.000	3.000	3.000	3.000
13.	Zinsen und ähnliche Aufwendungen	-100.000	-100.000	-100.000	-110.000	-125.000	-1.152.010	-1.132.010	-1.192.010	-1.227.010	-1.150.000
<b>14.</b>	<b>Finanzergebnis</b>	<b>-95.000</b>	<b>-95.000</b>	<b>-95.000</b>	<b>-105.000</b>	<b>-120.000</b>	<b>-1.149.010</b>	<b>-1.129.010</b>	<b>-1.189.010</b>	<b>-1.224.010</b>	<b>-1.147.000</b>
15.	Steuern vom Einkommen und vom Ertrag	0	0	0	0	0	0	0	0	0	0
<b>16.</b>	<b>Ergebnis nach Steuern</b>	<b>-569.071</b>	<b>-417.115</b>	<b>-373.280</b>	<b>-403.070</b>	<b>-342.970</b>	<b>1.728.383</b>	<b>1.991.398</b>	<b>1.373.874</b>	<b>1.477.905</b>	<b>2.133.097</b>
17.	Sonstige Steuern	-2.000	-2.000	-2.000	-2.000	-2.000	-31.550	-31.550	-31.550	-31.550	-31.550
18.	Umlage des Bereichs 9010	-140.000	-150.000	-160.000	-160.000	-160.000	-913.190	-914.600	-1.000.390	-959.720	-974.500
19.	Leistungsausgleich anderer Bereiche										
	a) Leistungsempfang	-65.000	-145.000	-145.000	-145.000	-145.000	-32.000	-63.500	-156.100	-156.100	-156.100
	b) Leistungsabgabe	0	0	0	0	0	1.000	1.000	1.000	1.000	1.000
<b>20.</b>	<b>JAHRESÜBERSCHUSS-/FEHLBETRAG</b>	<b>-776.071</b>	<b>-714.115</b>	<b>-680.280</b>	<b>-710.070</b>	<b>-649.970</b>	<b>752.643</b>	<b>982.748</b>	<b>186.834</b>	<b>331.535</b>	<b>971.947</b>

# Erfolgsplan Bereich Verwaltung

	Vorjahr	Planjahr	Planung Folgejahre		
	2025	2026	2027	2028	2029
	EUR	EUR	EUR	EUR	EUR
<b>Sonstige betriebliche Erträge</b>					
Erträge aus der Auflösung von Rückstellungen - 1 -	0	0	0	0	0
Lohnkostenzuschüsse	1.500	1.500	1.500	1.500	1.500
Sonstige Erträge	0	0	0	0	0
<b>Summe sonstige betriebliche Erträge</b>	<b>1.500</b>	<b>1.500</b>	<b>1.500</b>	<b>1.500</b>	<b>1.500</b>
<b>Materialaufwand</b>					
Aufwendungen für Roh-, Hilfs- und Betriebsstoffe					
Strom	-1.500	-1.530	-1.560	-1.600	-1.640
Wasser	-1.500	-1.530	-1.560	-1.600	-1.640
Gasbezug	-14.000	-14.270	-14.550	-14.850	-15.170
Reinigungsmittel und -material	-250	-250	-250	-250	-250
Material-Direktverbrauch	-250	-250	-250	-250	-250
<b>SUMME AUFW. FÜR ROH-, HILFS- U. BETRIEBSSTOFFE</b>	<b>-17.500</b>	<b>-17.830</b>	<b>-18.170</b>	<b>-18.550</b>	<b>-18.950</b>
Aufwendungen für bezogene Leistungen					
Wartungs- und Reparaturkosten	-1.000	-1.000	-1.000	-1.000	-1.000
Reinigungsvergabe	-4.450	-4.540	-4.630	-4.730	-4.830
Abfallbeseitigungskosten	-250	-260	-270	-280	-290
Analytische Untersuchung	-30	0	0	0	0
Sonstige Fremdleistungen	-500	-500	-500	-500	-500
<b>SUMME AUFWENDUNGEN FÜR BEZOGENE LEISTUNGEN</b>	<b>-6.230</b>	<b>-6.300</b>	<b>-6.400</b>	<b>-6.510</b>	<b>-6.620</b>
<b>Summe Materialaufwand</b>	<b>-23.730</b>	<b>-24.130</b>	<b>-24.570</b>	<b>-25.060</b>	<b>-25.570</b>
<b>Personalaufwand</b>					
Löhne und Gehälter	-493.000	-516.000	-528.300	-540.900	-553.800
Leistungsentgelte	-9.930	-9.930	-10.100	-10.300	-10.500
Zuschuß für Jobticket	0	0	0	0	0
Soz. Abgaben sowie Aufw. f. Altersvers. u. Unterstütz.	-142.000	-148.600	-149.400	-150.200	-151.000
Zuführungen zu Pensions-/Altersteilzeitrückstellungen	0	0	0	0	0
Sonstige soziale Abgaben	-1.600	-2.200	-2.200	-2.200	-2.200
<b>Summe Personalaufwand</b>	<b>-646.530</b>	<b>-676.730</b>	<b>-690.000</b>	<b>-703.600</b>	<b>-717.500</b>
<b>Abschreibungen</b>					
Abschreibungen auf immaterielle Vermögensgegenstände	-5.000	-5.000	-5.000	-5.000	-5.000
Abschreibungen auf Sachanlagen	-10.000	-10.000	-10.000	-10.000	-10.000
<b>Summe Abschreibungen</b>	<b>-15.000</b>	<b>-15.000</b>	<b>-15.000</b>	<b>-15.000</b>	<b>-15.000</b>
<b>Sonstige betriebliche Aufwendungen</b>					
Verluste aus d. Abgang v. Gegenstände des Anlagevermög.	0	0	0	0	0
Unterhaltung betrieblicher Grdst. u. Gebäude	-1.000	-1.000	-1.000	-1.000	-1.000
Rep.u.Inst.techn	-1.000	-1.000	-1.000	-1.000	-1.000
Niederschlagswassergebühren	-1.000	-1.000	-1.020	-1.020	-1.050
Sonstige Gebühren	-100	-100	-100	-100	-100
Gebäude- und Feuerversicherung	-500	-510	-520	-540	-560
Haftpflichtversicherung	-650	-670	-690	-710	-730
Kaskoversicherung	-300	-310	-320	-330	-340
Sonstige Versicherungen	-200	-210	-220	-230	-240
Bürobedarf	-1.000	-1.020	-1.040	-1.070	-1.100

	Vorjahr	Planjahr	Planung Folgejahre		
	2025	2026	2027	2028	2029
	EUR	EUR	EUR	EUR	EUR
Fachliteratur	-1.000	-1.020	-1.040	-1.070	-1.100
Sofortabschreibungen geringwertiger Wirtschaftsgüter	-1.500	-1.500	-1.500	-1.500	-1.500
Kopierkosten	-250	-250	-250	-250	-250
Druckereikosten	-100	-100	-100	-100	-100
Porto, Fracht und Telefon	-850	-870	-890	-910	-930
Funk- und Fernmeldegebühren	-350	-350	-350	-350	-350
Reisekosten	-1.000	-1.000	-1.000	-1.000	-1.000
Kosten f. dienstlich genutzte Privatfahrzeuge	-650	0	0	0	0
Fortbildungskosten	-6.000	-6.000	-6.000	-6.000	-6.000
Allgemeine städtische Verwaltungskostenumlage - 2 -	-888.650	-1.009.500	-1.006.150	-1.006.150	-1.006.150
<i>davon Hausdruckerei</i>	0	-3.350	0	0	0
<i>davon FB Hochbau / Gebäudewirtschaft</i>	0	0	0	0	0
<i>davon FB Personal u Organisation</i>	-310.000	-412.500	-412.500	-412.500	-412.500
<i>davon FB Revision</i>	-47.400	-47.400	-47.400	-47.400	-47.400
<i>davon FB Finanzen/Stadtkasse</i>	-264.000	-264.000	-264.000	-264.000	-264.000
<i>davon FB Stadtvermessung</i>	-5.000	-10.000	-10.000	-10.000	-10.000
<i>davon FB Informationstechnik</i>	-190.000	-200.000	-200.000	-200.000	-200.000
<i>Sonstige Städt. Verwaltungskosten</i>	-72.250	-72.250	-72.250	-72.250	-72.250
Werbekosten	-500	-500	-500	-500	-500
Bekanntm./Annoncen	-500	-1.000	-1.000	-1.000	-1.000
Beratungskosten	-50.000	-50.000	-50.000	-50.000	-50.000
Buchungskosten	-51.000	-51.000	-51.000	-51.000	-51.000
So.Dienst.u.Fremdl.	-60.000	-20.000	-20.000	-20.000	-20.000
Softwarepflege	-500	-500	-500	-500	-500
Sonstige freiwillige soziale Aufwendungen	-500	-500	-500	-500	-500
Kontoführung Geldverkehr	0	-1.000	-1.000	-1.000	-1.000
Sonstige Aufwendungen	-420	-420	-420	-520	-720
<b>Summe sonstige betriebliche Aufwendungen</b>	<b>-1.070.520</b>	<b>-1.151.330</b>	<b>-1.148.110</b>	<b>-1.148.350</b>	<b>-1.148.720</b>
<b>Sonstige Zinsen und Erträge</b>					
Girozinsen, sonst. Zinserträge	0	0	0	0	0
Mahngebühren	0	0	0	0	0
<b>Summe Sonstige Zinsen und Erträge</b>	<b>0</b>	<b>0</b>	<b>0</b>	<b>0</b>	<b>0</b>
<b>Zinsen und ähnliche Aufwendungen</b>					
Kreditzinsen	-1.900	-1.900	-2.200	-2.200	-2.200
Sonstige zinsähnliche Aufwendungen	-8.000	-8.000	-8.000	-8.000	-8.000
<b>Summe Zinsen und ähnliche Aufwendungen</b>	<b>-9.900</b>	<b>-9.900</b>	<b>-10.200</b>	<b>-10.200</b>	<b>-10.200</b>
<b>Außerordentliches Ergebnis</b>					
Außerordentliche Erträge	0	0	0	0	0
Außerordentliche Aufwendungen	0	0	0	0	0
<b>Summe außerordentliches Ergebnis</b>	<b>0</b>	<b>0</b>	<b>0</b>	<b>0</b>	<b>0</b>
<b>Sonstige Steuern</b>					
Grundsteuern	-10	-10	-10	-10	-10
<b>Summe Sonstige Steuern</b>	<b>-10</b>	<b>-10</b>	<b>-10</b>	<b>-10</b>	<b>-10</b>

# Erfolgsplan Bereich Verwaltung

	Vorjahr	Planjahr	Planung Folgejahre		
	2025	2026	2027	2028	2029
	EUR	EUR	EUR	EUR	EUR
<b>Innerbetriebliche Leistungsverrechnung</b>					
Leistungsabgabe an andere Bereiche	0	0	0	0	0
Leistungsempfang von anderen Bereichen	-9.000	-9.000	-9.000	-9.000	-9.000
Umlagever. Bereich Betriebswirtschaft und Verwalt.	1.773.190	1.884.600	1.895.390	1.909.720	1.924.500
<b>Summe innerbetriebliche Leistungsverrechnung</b>	<b>1.764.190</b>	<b>1.875.600</b>	<b>1.886.390</b>	<b>1.900.720</b>	<b>1.915.500</b>
<b>BEREICHSERGEBNIS</b>	<b>0</b>	<b>0</b>	<b>0</b>	<b>0</b>	<b>0</b>

# Erfolgsplan - Bereich Fuhrpark / Werkstatt

	Vorjahr	Planjahr	Planung Folgejahre		
	2025	2026	2027	2028	2029
	EUR	EUR	EUR	EUR	EUR
<b>Umsatzerlöse</b>					
Erlöse von Außen					
Reparaturen/Wartungen	70.000	70.000	70.000	70.000	70.000
Sonstige Erlöse von Außen	7.000	7.000	7.000	7.000	7.000
<b>SUMME ERLÖSE VON AUßEN</b>	<b>77.000</b>	<b>77.000</b>	<b>77.000</b>	<b>77.000</b>	<b>77.000</b>
Erlöse von städtischen Dienststellen	395.000	402.800	432.800	433.750	434.200
<b>SUMME ERLÖSE VON STÄDTISCHEN DIENSTSTELLEN</b>	<b>395.000</b>	<b>402.800</b>	<b>432.800</b>	<b>433.750</b>	<b>434.200</b>
<b>Summe Umsatzerlöse</b>	<b>472.000</b>	<b>479.800</b>	<b>509.800</b>	<b>510.750</b>	<b>511.200</b>
<b>Sonstige betriebliche Erträge</b>					
Erträge aus Anlagenabgängen	5.000	35.000	20.000	15.000	15.000
Erträge aus Zuschreibungen des Umlaufvermögens	0	0	0	0	0
Erträge aus der Auflösung von Rückstellungen	4.500	0	0	0	0
Versicherungsentschädigungen	23.000	23.000	20.000	20.000	20.000
Steuerrückerstattungen	500	500	500	500	500
Versicherungsrückerstattungen	5.000	5.000	5.000	5.000	5.000
Sonstige Erträge	5.000	4.000	4.000	4.000	4.000
<b>Summe sonstige betriebliche Erträge</b>	<b>43.000</b>	<b>67.500</b>	<b>49.500</b>	<b>44.500</b>	<b>44.500</b>
<b>Materialaufwand</b>					
Aufwendungen für Roh-, Hilfs- und Betriebsstoffe					
Strom	-10.000	-10.190	-10.390	-10.600	-10.830
Wasser	-2.200	-2.250	-2.300	-2.350	-2.400
Gasbezug	-25.000	-25.480	-25.970	-26.490	-27.050
Treibstoffe extern	-28.000	-26.000	-25.000	-24.500	-24.000
Reinigungsmittel und -material	-1.500	-1.500	-1.500	-1.500	-1.500
Sonstige Hilfs- und Betriebsstoffe	-500	-500	-500	-500	-500
Entnahme Lager Kfz-Werkstatt	-15.000	-15.000	-15.000	-15.000	-15.000
Material-Direktverbrauch	-250.000	-254.800	-259.650	-264.850	-270.420
Dienst- und Schutzkleidung	-3.000	-3.000	-3.000	-3.000	-3.000
Abschr. Lager	0	0	0	0	0
<b>SUMME AUFW. FÜR ROH-, HILFS- U. BETRIEBSSTOFFE</b>	<b>-335.200</b>	<b>-338.720</b>	<b>-343.310</b>	<b>-348.790</b>	<b>-354.700</b>
Aufwendungen für bezogene Leistungen					
Wartungs- und Reparaturkosten	-100.000	-100.000	-100.000	-100.000	-100.000
Reinigungsvergabe	-8.500	-8.500	-8.500	-8.500	-8.500
Abfallbeseitigungskosten	-3.500	-3.570	-3.640	-3.720	-3.800
Analytische Untersuchungen	0	0	0	0	0
Sonstige Fremdleistungen	0	0	0	0	0
Aufwendungen Leasingverträge - Kfz.	-60.000	-45.000	-45.000	-45.000	-45.000
Miete Fahrzeuge	0	0	0	0	0
<b>SUMME AUFWENDUNGEN FÜR BEZOGENE LEISTUNGEN</b>	<b>-172.000</b>	<b>-157.070</b>	<b>-157.140</b>	<b>-157.220</b>	<b>-157.300</b>
<b>Summe Materialaufwand</b>	<b>-507.200</b>	<b>-495.790</b>	<b>-500.450</b>	<b>-506.010</b>	<b>-512.000</b>
<b>Personalaufwand</b>					
Löhne und Gehälter	-379.000	-369.129	-378.000	-387.000	-396.200
Leistungsentgelte	-8.860	-8.690	-8.900	-9.100	-9.300
Zuschuß für Jobticket	-600	0	-210	-210	-210
Soz. Abgaben sowie Aufw. f. Altersvers. u. Unterstütz.	-114.000	-109.100	-109.600	-110.100	-110.700

# Erfolgsplan - Bereich Fuhrpark / Werkstatt

	Vorjahr	Planjahr	Planung Folgejahre		
	2025	2026	2027	2028	2029
	EUR	EUR	EUR	EUR	EUR
Zuführungen zu Pensions-/Altersteilzeitrückstellungen	0	0	0	0	0
Sonstige soziale Abgaben	-2.000	0	-2.000	-2.000	-2.000
<b>Summe Personalaufwand</b>	<b>-504.460</b>	<b>-486.919</b>	<b>-498.710</b>	<b>-508.410</b>	<b>-518.410</b>
<b>Abschreibungen</b>					
Abschreibungen auf immaterielle Vermögensgegenstände	0	0	0	0	0
Abschreibungen auf Sachanlagen	-150.000	-120.000	-120.000	-120.000	-120.000
<b>Summe Abschreibungen</b>	<b>-150.000</b>	<b>-120.000</b>	<b>-120.000</b>	<b>-120.000</b>	<b>-120.000</b>
<b>Sonstige betriebliche Aufwendungen</b>					
Verluste aus d. Abgang v. Gegenstände des Anlagevermög.	0	0	0	0	0
Afa auf Forderungen	0	0	0	0	0
Unterhaltung betrieblicher Grdst. u. Gebäude	-60.000	-35.000	-15.000	-20.000	-13.000
Rep. U. Instandhaltung techn. Masch. u. Anlagen	0	0	0	0	0
Rep. und Instandh. von Betriebs- u. Geschäftsausstattung	-500	-500	-500	-500	-500
KFZ Zulassung	-100	-100	-100	-100	-100
TÜV/Dekra	-25.000	-25.000	-25.000	-25.000	-25.000
Schmutzwassergebühren	-2.000	-2.000	-2.100	-2.100	-2.140
Niederschlagswassergebühren	-2.200	-2.200	-2.300	-2.300	-2.350
Sonstige Gebühren	-1.500	-1.500	-1.500	-1.500	-1.500
Gebäude- und Feuerversicherung	-2.700	-2.700	-2.700	-2.700	-2.700
Haftpflichtversicherung	-5.100	-5.200	-5.300	-5.410	-5.530
Kaskoversicherung	-300	-310	-320	-330	-340
Kfz-Versicherung	-30.000	-30.570	-31.160	-31.790	-32.460
Jobrad	-100	-100	-100	-100	-100
Sonstige Versicherungen	-150	-150	-150	-150	-150
Bürobedarf	-200	-200	-200	-200	-200
Fachliteratur	-250	-250	-250	-250	-250
Sofortabschreibungen geringwertiger Wirtschaftsgüter	-10.000	-10.000	-10.000	-10.000	-10.000
Kopierkosten	-500	-500	-500	-500	-500
Porto, Fracht und Telefon	-2.000	-2.040	-2.080	-2.130	-2.180
Funk- und Fernmeldekosten	-400	-400	-400	-400	-400
Anzeigen und Inserate	0	0	0	0	0
Werbekosten/Öffentlichkeitsarbeit	-100	-100	-100	-100	-100
Reisekosten	-100	-100	-100	-100	-100
Fortbildungskosten	-7.500	-7.500	-7.500	-7.500	-7.500
Sonstige Dienst- und Fremdleistungen	-2.000	-2.000	-2.000	-2.000	-2.000
Beratungskosten	-1.000	-1.000	-1.000	-1.000	-1.000
Buchungskosten	-1.000	-1.000	-1.000	-1.000	-1.000
Softwarepflege	-5.000	-5.000	-5.000	-5.000	-5.000
Skontoverlustkonto	-50	-50	-50	-50	-50
Zahlungsdifferenzen	0	0	0	0	0
Sonstige freiwillige soziale Aufwendungen	-100	-100	-100	-100	-100
Sonstige Aufwendungen	-1.040	-1.040	-1.390	-1.190	-790
<b>Summe sonstige betriebliche Aufwendungen</b>	<b>-160.890</b>	<b>-136.610</b>	<b>-117.900</b>	<b>-123.500</b>	<b>-117.040</b>

# Erfolgsplan - Bereich Fuhrpark / Werkstatt

	Vorjahr	Planjahr	Planung Folgejahre		
	2025	2026	2027	2028	2029
	EUR	EUR	EUR	EUR	EUR
<b>Sonstige Zinsen und Erträge</b>					
Girozinsen, sonst. Zinserträge	0	0	0	0	0
Mahngebühren	0	0	0	0	0
<b>Summe Sonstige Zinsen und Erträge</b>	<b>0</b>	<b>0</b>	<b>0</b>	<b>0</b>	<b>0</b>
<b>Zinsen und ähnliche Aufwendungen</b>					
Kreditzinsen	-17.000	-17.000	-17.000	-17.000	-17.000
Sonstige zinsähnliche Aufwendungen	0	0	0	0	0
<b>Summe Zinsen und ähnliche Aufwendungen</b>	<b>-17.000</b>	<b>-17.000</b>	<b>-17.000</b>	<b>-17.000</b>	<b>-17.000</b>
<b>Außerordentliches Ergebnis</b>					
Außerordentliche Erträge	0	0	0	0	0
Außerordentliche Aufwendungen	0	0	0	0	0
<b>Summe außerordentliches Ergebnis</b>	<b>0</b>	<b>0</b>	<b>0</b>	<b>0</b>	<b>0</b>
<b>Steuern vom Einkommen und vom Ertrag</b>					
Körperschaftsteuer	0	0	0	0	0
Gewerbesteuer	0	0	0	0	0
Solidaritätszuschlag	0	0	0	0	0
<b>Summe Steuern vom Einkommen und vom Ertrag</b>	<b>0</b>	<b>0</b>	<b>0</b>	<b>0</b>	<b>0</b>
<b>Sonstige Steuern</b>					
Grundsteuern	-250	-250	-250	-250	-250
Kfz-Steuern	-4.300	-4.300	-4.300	-4.300	-4.300
<b>Summe sonstige Steuern</b>	<b>-4.550</b>	<b>-4.550</b>	<b>-4.550</b>	<b>-4.550</b>	<b>-4.550</b>
<b>Innerbetriebliche Leistungsverrechnung</b>					
Leistungsabgabe an andere Bereiche	865.000	855.000	761.500	761.500	761.500
Leistungsempfang von anderen Bereichen	-7.500	-7.900	-7.900	-7.900	-7.900
Umlagever. Bereich Betriebswirtschaft und Verwalt. - 1 -	-70.000	-80.000	-85.000	-90.000	-90.000
<b>Summe innerbetriebliche Leistungsverrechnung</b>	<b>787.500</b>	<b>767.100</b>	<b>668.600</b>	<b>663.600</b>	<b>663.600</b>
<b>BEREICHSERGEBNIS</b>	<b>-41.600</b>	<b>53.531</b>	<b>-30.710</b>	<b>-60.620</b>	<b>-69.700</b>

## Erläuterungen

1 - Ergibt sich aus dem Ergebnis des Bereichs BWL/Verwaltung

# Erfolgsplan - Bereich Infrastruktur

	Vorjahr	Planjahr	Planung Folgejahre		
	2025	2026	2027	2028	2029
	EUR	EUR	EUR	EUR	EUR
<b>Umsatzerlöse</b>					
Erlöse von Außen					
Erlöse von Dritten	235.000	240.000	245.000	250.000	255.000
Spenden	0	0	0	0	0
<b>SUMME ERLÖSE VON AUBEN</b>	<b>235.000</b>	<b>240.000</b>	<b>245.000</b>	<b>250.000</b>	<b>255.000</b>
Ersätze von städtischen Dienststellen	13.310.000	12.815.200	13.071.500	13.332.900	13.599.500
Erlöse von städtischen Dienststellen	0	0	0	0	0
<b>SUMME ERLÖSE VON STÄDTISCHEN DIENSTSTELLEN</b>	<b>13.310.000</b>	<b>12.815.200</b>	<b>13.071.500</b>	<b>13.332.900</b>	<b>13.599.500</b>
<b>Summe Umsatzerlöse</b>	<b>13.545.000</b>	<b>13.055.200</b>	<b>13.316.500</b>	<b>13.582.900</b>	<b>13.854.500</b>
<b>Sonstige betriebliche Erträge</b>					
Auflösung Ertragszuschüsse	7.000	7.000	5.500	5.500	5.500
Erträge aus Anlagenabgängen	10.000	10.000	60.000	60.000	10.000
Erträge aus der Zuschreibung des Umlaufvermögens	0	0	0	0	0
Erträge aus der Auflösung von Rückstellungen	0	0	0	0	0
Mieteinnahmen	0	0	0	0	0
Versicherungsentschädigungen	0	0	0	0	0
Steuerrückerstattungen	2.000	2.000	2.000	2.000	2.000
Versicherungsrückerstattungen	600	600	600	600	600
Lohnkostenzuschüsse	17.000	17.000	17.000	17.000	17.000
Sonstige Erträge	4.000	4.000	4.000	4.000	4.000
<b>Summe sonstige betriebliche Erträge</b>	<b>40.600</b>	<b>40.600</b>	<b>89.100</b>	<b>89.100</b>	<b>39.100</b>
<b>Materialaufwand</b>					
Aufwendungen für Roh-, Hilfs- und Betriebsstoffe					
Strom	-29.000	-29.600	-30.200	-30.900	-31.600
Wasser	-7.000	-7.200	-7.400	-7.600	-7.800
Heizöl	-20.000	-20.400	-20.800	-21.300	-21.800
Gasbezug	-25.000	-25.500	-26.000	-26.600	-27.200
Treibstoffe extern	-270.000	-250.000	-240.000	-230.000	-220.000
Schmierstoffe	-3.000	-3.100	-3.200	-3.300	-3.400
Reinigungsmittel und -material	-8.000	-8.200	-8.400	-8.600	-8.800
Sonstige Hilfs- und Betriebsstoffe	-1.000	-1.100	-1.200	-1.300	-1.400
Lagerentnahmen (Materialwirtschaft)	-240.000	-235.000	-235.000	-235.000	-235.000
Material-Direktverbrauch	-380.000	-150.000	-152.900	-156.000	-159.300
Dienst- und Schutzkleidung	-60.000	-60.000	-60.000	-60.000	-60.000
<b>SUMME AUFW. FÜR ROH-, HILFS- U. BETRIEBSSTOFFE</b>	<b>-1.043.000</b>	<b>-790.100</b>	<b>-785.100</b>	<b>-780.600</b>	<b>-776.300</b>
Aufwendungen für bezogene Leistungen					
Wartungs- und Reparaturkosten	-60.000	-60.000	-60.000	-60.000	-60.000
Reinigungsvergabe	-192.000	-192.000	-192.000	-192.000	-200.000
Abfallbeseitigungskosten	-235.000	-235.000	-240.000	-245.000	-250.000
Sonstige Fremdleistungen	-825.000	-825.000	-875.000	-875.000	-875.000
Aufwendungen Leasingverträge - Kfz.	-35.500	-35.500	-35.500	-35.500	-35.500
Aufwendungen Leasingverträge - Maschinen	-73.000	-73.000	-73.000	-73.000	-73.000
Miete Fahrzeuge	-215.000	-215.000	-215.000	-215.000	-215.000
<b>SUMME AUFWENDUNGEN FÜR BEZOGENE LEISTUNGEN</b>	<b>-1.635.500</b>	<b>-1.635.500</b>	<b>-1.690.500</b>	<b>-1.695.500</b>	<b>-1.708.500</b>
<b>Summe Materialaufwand</b>	<b>-2.678.500</b>	<b>-2.425.600</b>	<b>-2.475.600</b>	<b>-2.476.100</b>	<b>-2.484.800</b>



	Vorjahr	Planjahr	Planung Folgejahre		
	2025	2026	2027	2028	2029
	EUR	EUR	EUR	EUR	EUR
<b>Personalaufwand</b>					
Löhne und Gehälter	-6.273.000	-6.332.890	-6.484.225	-6.639.170	-6.797.820
Leistungsentgelte	-119.700	-119.653	-122.075	-124.545	-127.015
Zuschuß für Jobticket	-3.000	-5.300	-5.300	-5.300	-5.300
Soz. Abgaben sowie Aufw. f. Altersvers. u. Unterstütz.	-1.905.000	-1.824.000	-1.833.120	-1.842.240	-1.851.455
Zuführungen zu Pensions-/Altersteilzeitrückstellungen	0	0	0	0	0
Sonstige soziale Abgaben	-17.000	-30.000	-30.000	-30.000	-30.000
<b>Summe Personalaufwand</b>	<b>-8.317.700</b>	<b>-8.311.843</b>	<b>-8.474.720</b>	<b>-8.641.255</b>	<b>-8.811.590</b>
<b>Abschreibungen</b>					
Abschreibungen auf immaterielle Vermögensgegenstände	-1.900	-1.900	-1.900	-1.900	-1.900
Abschreibungen auf Sachanlagen	-800.000	-800.000	-850.000	-860.000	-860.000
<b>Summe Abschreibungen</b>	<b>-801.900</b>	<b>-801.900</b>	<b>-851.900</b>	<b>-861.900</b>	<b>-861.900</b>
<b>Sonstige betriebliche Aufwendungen</b>					
Verluste aus d. Abgang v. Gegenstände des Anlagevermög.	0	0	0	0	0
Inventurdifferenzen und Verschrottung	0	0	0	0	0
Abschreibungen auf Forderungen	-500	-500	-500	-500	-500
Preisdifferenzen und Umbewertungen (Materialwirtschaft)	0	0	0	0	0
Mieten und Pachten	-2.500	-2.500	-2.500	-2.500	-2.500
Unterhaltung betrieblicher Grdst. u. Gebäude	-30.000	-30.000	-30.000	-30.000	-30.000
Mitglieds- und Verbandsbeiträge	-21.500	-21.500	-21.500	-21.500	-21.500
TÜV/Dekra	-150	-150	-150	-150	-150
Schmutzwassergebühren	-2.600	-2.600	-2.700	-2.700	-2.800
Niederschlagswassergebühren	-5.000	-5.000	-5.100	-5.100	-5.200
Sonstige Gebühren	-1.500	-1.500	-1.500	-1.500	-1.500
Gebäude- und Feuerversicherung	-2.300	-2.400	-2.500	-2.600	-2.700
Haftpflichtversicherung	-8.000	-8.200	-8.400	-8.600	-8.800
Kaskoversicherung	-250	-300	-400	-500	-600
Kfz-Versicherung	-75.000	-76.500	-78.000	-79.600	-81.300
Versicherung Jobrad	-1.800	-1.900	-2.000	-2.100	-2.200
Sonstige Versicherungen	-7.000	-7.200	-7.400	-7.600	-7.800
Bürobedarf	-1.500	-1.500	-1.500	-1.500	-1.500
Fachliteratur	-2.500	-2.500	-2.500	-2.500	-2.500
Sofortabschreibungen geringwertiger Wirtschaftsgüter	-35.000	-35.700	-36.400	-37.200	-38.000
Kopierkosten	0	0	0	0	0
Porto, Fracht und Telefon	-17.500	-17.900	-18.300	-18.700	-19.100
Funk- und Fernmeldegebühren	-1.600	-1.600	-1.600	-1.600	-1.600
Leitungskosten swt	-4.100	-3.500	-3.600	-3.700	-3.800
Anzeigen und Inserate	-11.600	-11.600	-20.000	-20.000	-30.000
Werbekosten/Öffentlichkeitsarbeit/EMAS	0	0	0	0	0
Reisekosten	-2.800	-2.800	-2.800	-2.800	-2.800
Kosten f. dienstlich genutzte Privatfahrzeuge	-500	-500	-500	-500	-500
Fortbildungskosten	-15.000	-15.000	-15.000	-15.000	-15.000
Sonstige Dienst- und Fremdleistungen	-10.000	-10.000	-10.000	-10.000	-10.000
Beratungskosten	-20.000	-20.000	-20.000	-20.000	-20.000
Buchungskosten	0	0	0	0	0

# Erfolgsplan - Bereich Infrastruktur

	Vorjahr	Planjahr	Planung Folgejahre		
	2025	2026	2027	2028	2029
	EUR	EUR	EUR	EUR	EUR
Softwarepflege	-70.000	-70.000	-70.000	-70.000	-70.000
Skontoverlustkonto	-300	-300	-300	-300	-300
Zahlungsdifferenzen	0	0	0	0	0
Sonstige freiwillig soziale Aufwendungen	-1.200	-1.200	-1.200	-1.200	-1.200
Sonstige Aufwendungen	-2.050	-2.050	-5.850	-4.950	-5.050
<b>Summe sonstige betriebliche Aufwendungen</b>	<b>-353.750</b>	<b>-356.400</b>	<b>-372.200</b>	<b>-374.900</b>	<b>-388.900</b>
<b>Sonstige Zinsen und Erträge</b>					
Girozinsen, sonst. Zinserträge	0	0	0	0	0
Mahngebühren	0	0	0	0	0
<b>Summe Sonstige Zinsen und Erträge</b>	<b>0</b>	<b>0</b>	<b>0</b>	<b>0</b>	<b>0</b>
<b>Zinsen und ähnliche Aufwendungen</b>					
Kreditzinsen	-55.000	-55.000	-55.000	-55.000	-55.000
Sonstige zinsähnliche Aufwendungen	0	0	0	0	0
<b>Summe Zinsen und ähnliche Aufwendungen</b>	<b>-55.000</b>	<b>-55.000</b>	<b>-55.000</b>	<b>-55.000</b>	<b>-55.000</b>
<b>Außerordentliches Ergebnis</b>					
Außerordentliche Erträge	0	0	0	0	0
Außerordentliche Aufwendungen	0	0	0	0	0
<b>Summe außerordentliches Ergebnis</b>	<b>0</b>	<b>0</b>	<b>0</b>	<b>0</b>	<b>0</b>
<b>Steuern vom Einkommen und vom Ertrag</b>					
Körperschaftsteuer	0	0	0	0	0
Gewerbsteuer	0	0	0	0	0
Solidaritätszuschlag	0	0	0	0	0
<b>Summe Steuern vom Einkommen und vom Ertrag</b>	<b>0</b>	<b>0</b>	<b>0</b>	<b>0</b>	<b>0</b>
<b>Sonstige Steuern</b>					
Grundsteuer	-850	-850	-850	-850	-850
Kfz-Steuern	-5.400	-5.400	-5.400	-5.400	-5.400
<b>Summe sonstige Steuern</b>	<b>-6.250</b>	<b>-6.250</b>	<b>-6.250</b>	<b>-6.250</b>	<b>-6.250</b>
<b>Innerbetriebliche Leistungsverrechnung</b>					
Leistungsabgabe an andere Bereiche	61.500	171.500	171.500	171.500	171.500
Leistungsempfang von anderen Bereichen	-709.000	-616.000	-616.000	-616.000	-616.000
Umlagever. Bereich Betriebswirtschaft und Verwalt.	-550.000	-590.000	-650.000	-700.000	-700.000
<b>Summe innerbetriebliche Leistungsverrechnung</b>	<b>-1.197.500</b>	<b>-1.034.500</b>	<b>-1.094.500</b>	<b>-1.144.500</b>	<b>-1.144.500</b>
<b>BEREICHSERGEBNIS</b>	<b>175.000</b>	<b>104.308</b>	<b>75.430</b>	<b>112.095</b>	<b>140.660</b>

# Erfolgsplan - Bereich Abfallentsorgung

	Vorjahr	Planjahr	Planung Folgejahre		
	2025	2026	2027	2028	2029
	EUR	EUR	EUR	EUR	EUR
<b>Umsatzerlöse</b>					
Erlöse von Außen					
Erlöse von Dritten	16.800	16.800	0	0	0
Erlöse vom Abfallwirtschaftsbetrieb des LRA <sup>-1</sup>	1.470.000	1.470.000	0	0	0
Erlöse von WSR/Renz Duales System	0	0	0	0	0
Erlöse von ZAV/Problemstoffsammelstellen	15.000	15.000	0	0	0
Spenden	0	0	0	0	0
SUMME ERLÖSE VON AUßEN	<b>1.501.800</b>	<b>1.501.800</b>	<b>0</b>	<b>0</b>	<b>0</b>
Erlöse von städtischen Dienststellen	310.000	310.000	0	0	0
SUMME ERLÖSE VON STÄDTISCHEN DIENSTSTELLEN	310.000	310.000	0	0	0
<b>Summe Umsatzerlöse</b>	<b>1.811.800</b>	<b>1.811.800</b>	<b>0</b>	<b>0</b>	<b>0</b>
<b>Sonstige betriebliche Erträge</b>					
Auflösung Ertragszuschüsse	0	0	0	0	0
Erträge aus Anlagenabgängen	0	0	0	0	0
Erträge aus der Zuschreibung des Umlaufvermögens	0	0	0	0	0
Erträge aus der Auflösung von Rückstellungen <sup>-4</sup>	0	0	0	0	0
Mieteinnahmen	0	0	0	0	0
Versicherungsentschädigungen	0	0	0	0	0
Steuerrückerstattungen	1.000	1.000	0	0	0
Versicherungsrückerstattungen	1.000	1.000	0	0	0
Lohnkostenzuschüsse	0	0	0	0	0
Sonstige Erträge	0	0	0	0	0
<b>Summe sonstige betriebliche Erträge</b>	<b>2.000</b>	<b>2.000</b>	<b>0</b>	<b>0</b>	<b>0</b>
<b>Materialaufwand</b>					
Aufwendungen für Roh-, Hilfs- und Betriebsstoffe					
Strom	-850	-850	0	0	0
Wasser	0	0	0	0	0
Heizöl	0	0	0	0	0
Gasbezug	0	0	0	0	0
Treibstoffe extern	-100.000	-85.000	0	0	0
Schmierstoffe	0	0	0	0	0
Reinigungsmittel und -material	-85	-85	0	0	0
Sonstige Hilfs- und Betriebsstoffe	0	0	0	0	0
Material-Direktverbrauch	-3.650	-3.650	0	0	0
Dienst- und Schutzkleidung	-6.000	-6.000	0	0	0
SUMME AUFW. FÜR ROH-, HILFS- U. BETRIEBSSTOFFE	-110.585	-95.585	0	0	0
Aufwendungen für bezogene Leistungen					
Wartungs- und Reparaturkosten	-4.730	-4.730	0	0	0
Reinigungsvergabe	-2.150	-2.150	0	0	0
Abfallbeseitigungskosten	-89.000	-89.000	0	0	0
Sonstige Fremdleistungen	-40.000	-150.000	0	0	0
Miete Fahrzeuge	-380.000	-310.000	0	0	0
SUMME AUFWENDUNGEN FÜR BEZOGENE LEISTUNGEN	-515.880	-555.880	0	0	0
<b>Summe Materialaufwand</b>	<b>-626.465</b>	<b>-651.465</b>	<b>0</b>	<b>0</b>	<b>0</b>

# Erfolgsplan - Bereich Abfallentsorgung

	Vorjahr	Planjahr	Planung Folgejahre		
	2025	2026	2027	2028	2029
	EUR	EUR	EUR	EUR	EUR
<b>Personalaufwand</b>					
Löhne und Gehälter	-1.110.800	-935.000	0	0	0
Leistungsentgelte	-24.750	-29.000	0	0	0
Zuschuß für Jobticket	-250	-250	0	0	0
Soz. Abgaben sowie Aufw. f. Altersvers. u. Unterstütz.	-349.500	-409.400	0	0	0
Zuführungen zu Pensions-/Altersteilzeitrückstellungen	0	0	0	0	0
Sonstige soziale Abgaben	-10.000	-8.300	0	0	0
<b>Summe Personalaufwand</b>	<b>-1.495.300</b>	<b>-1.381.950</b>	<b>0</b>	<b>0</b>	<b>0</b>
<b>Abschreibungen</b>					
Abschreibungen auf immaterielle Vermögensgegenstände	0	0	0	0	0
Abschreibungen auf Sachanlagen	-20.000	-20.000	0	0	0
<b>Summe Abschreibungen</b>	<b>-20.000</b>	<b>-20.000</b>	<b>0</b>	<b>0</b>	<b>0</b>
<b>Sonstige betriebliche Aufwendungen</b>					
Verluste aus d. Abgang v. Gegenstände des Anlagevermög.	0	0	0	0	0
Inventurdifferenzen und Verschrottung	0	0	0	0	0
Unterhaltung betrieblicher Grdst. u. Gebäude	-15.000	-15.000	0	0	0
Mitglieds- und Verbandsbeiträge	-1.000	-1.000	0	0	0
Schmutzwassergebühren	0	0	0	0	0
Niederschlagswassergebühren	0	0	0	0	0
Sonstige Gebühren	-2.600	-2.600	0	0	0
Gebäude- und Feuerversicherung	0	0	0	0	0
Haftpflichtversicherung	-1.800	-1.800	0	0	0
Kaskoversicherung	0	0	0	0	0
Kfz-Versicherung	-15.000	-15.000	0	0	0
Versicherung Jobrad	0	0	0	0	0
Sonstige Versicherungen	-700	-700	0	0	0
Bürobedarf	0	-150	0	0	0
Fachliteratur	0	0	0	0	0
Sofortabschreibungen geringwertiger Wirtschaftsgüter	-3.000	-3.000	0	0	0
Kopierkosten	0	0	0	0	0
Porto, Fracht und Telefon	-3.500	-3.500	0	0	0
Funk- und Fernmeldegebühren	-300	-300	0	0	0
Leitungskosten swt	0	0	0	0	0
Anzeigen und Inserate	-500	-500	0	0	0
Werbekosten/Öffentlichkeitsarbeit/EMAS	0	0	0	0	0
Reisekosten	-500	-500	0	0	0
Kosten f. dienstlich genutzte Privatfahrzeuge	0	0	0	0	0
Fortbildungskosten	-1.300	-1.300	0	0	0
Sonstige Dienst- und Fremdleistungen	-2.000	-2.000	0	0	0
Beratungskosten	-1.000	-1.000	0	0	0
Buchungskosten	0	0	0	0	0
Softwarepflege	-6.000	-6.000	0	0	0
Skontoverlustkonto	0	0	0	0	0
Zahlungsdifferenzen	0	0	0	0	0
Sonstige freiwillig soziale Aufwendungen	-300	-300	0	0	0
Sonstige Aufwendungen	-250	-250	0	0	0

# Erfolgsplan - Bereich Abfallentsorgung

	Vorjahr	Planjahr	Planung Folgejahre		
	2025	2026	2027	2028	2029
	EUR	EUR	EUR	EUR	EUR
<b>Summe sonstige betriebliche Aufwendungen</b>	<b>-54.750</b>	<b>-54.900</b>	<b>0</b>	<b>0</b>	<b>0</b>
<b>Sonstige Zinsen und Erträge</b>					
Girozinsen, sonst. Zinserträge	0	0	0	0	0
Mahngebühren	0	0	0	0	0
<b>Summe Sonstige Zinsen und Erträge</b>	<b>0</b>	<b>0</b>	<b>0</b>	<b>0</b>	<b>0</b>
<b>Zinsen und ähnliche Aufwendungen</b>					
Kreditzinsen	-1.000	-1.000	0	0	0
Sonstige zinsähnliche Aufwendungen	0	0	0	0	0
<b>Summe Zinsen und ähnliche Aufwendungen</b>	<b>-1.000</b>	<b>-1.000</b>	<b>0</b>	<b>0</b>	<b>0</b>
<b>Außerordentliches Ergebnis</b>					
Außerordentliche Erträge	0	0	0	0	0
Außerordentliche Aufwendungen	0	0	0	0	0
<b>Summe außerordentliches Ergebnis</b>	<b>0</b>	<b>0</b>	<b>0</b>	<b>0</b>	<b>0</b>
<b>Steuern vom Einkommen und vom Ertrag</b>					
Körperschaftsteuer	0	0	0	0	0
Gewerbesteuer	0	0	0	0	0
Solidaritätszuschlag	0	0	0	0	0
<b>Summe Steuern vom Einkommen und vom Ertrag</b>	<b>0</b>	<b>0</b>	<b>0</b>	<b>0</b>	<b>0</b>
<b>Sonstige Steuern</b>					
Grundsteuer	0	0	0	0	0
Kfz-Steuern	-6.500	-6.500	0	0	0
<b>Summe sonstige Steuern</b>	<b>-6.500</b>	<b>-6.500</b>	<b>0</b>	<b>0</b>	<b>0</b>
<b>Innerbetriebliche Leistungsverrechnung</b>					
Leistungsabgabe an andere Bereiche	10.000	18.900	0	0	0
Leistungsempfang von anderen Bereichen	-115.000	-205.000	0	0	0
Umlagever. Bereich Betriebswirtschaft und Verwalt.	-100.000	-150.000	0	0	0
<b>Summe innerbetriebliche Leistungsverrechnung</b>	<b>-205.000</b>	<b>-336.100</b>	<b>0</b>	<b>0</b>	<b>0</b>
<b>BEREICHSERGEBNIS</b>	<b>-595.215</b>	<b>-638.115</b>	<b>0</b>	<b>0</b>	<b>0</b>

## Erläuterungen

- 1 - Erhöhung Leistungsentgelt lt. Preisleitklausel nur, wenn Preissteigerungsindex kumuliert über 3% liegt;  
Mit Einführung des § 2b UStG zum 01.01.2024 werden bestimmte Umsätze bei BgA's Umsatzsteuerpflichtig
- 2 - Hier handelt es sich um Erlöse für Abfallbeseitigungsleistungen (werden direkt mit städtischen Fachbereiche abgerechnet)

	Vorjahr	Planjahr	Planung Folgejahre		
	2025	2026	2027	2028	2029
	EUR	EUR	EUR	EUR	EUR
<b>Umsatzerlöse</b>					
Erlöse von Außen					
Benutzungsgebühren u.ä. Entgelte - allgemein	1.810.000	1.810.000	1.810.000	1.810.000	1.870.000
<i>davon Grabnutzungs- und Grabpflegegebühren</i>	<i>-950.000</i>	<i>-940.000</i>	<i>-940.000</i>	<i>-940.000</i>	<i>-940.000</i>
Benutzungsgebühren u.ä. Entgelte - Stadtfriedhof	210.000	210.000	210.000	210.000	210.000
<i>davon Grabnutzungs- und Grabpflegegebühren</i>	<i>-125.000</i>	<i>-125.000</i>	<i>-125.000</i>	<i>-125.000</i>	<i>-125.000</i>
Zuweisungen für Kriegsgräber - allgemein	9.500	9.500	9.500	9.500	9.500
Zuweisungen für Kriegsgräber - Stadtfriedhof	11.000	11.000	11.000	11.000	11.000
Namenstafeln Urnengemeinschaftsgrabanlagen	30.000	50.000	50.000	50.000	50.000
Spenden	8.500	8.500	8.500	8.500	8.500
Sonstige Erlöse	500	500	500	500	500
<b>SUMME ERLÖSE VON AUßEN</b>	<b>1.004.500</b>	<b>1.034.500</b>	<b>1.034.500</b>	<b>1.034.500</b>	<b>1.094.500</b>
Erlöse von städtischen Dienststellen					
Pflegegräber - allgemein	2.660	2.760	2.820	2.880	2.940
Pflegegräber - Stadtfriedhof	129.070	128.890	131.470	134.100	136.780
Zuschuss Bestattungswesen <sup>-1-</sup>	20.000	20.000	20.000	20.000	20.000
<b>SUMME ERLÖSE VON STÄDTISCHEN DIENSTSTELLEN</b>	<b>151.730</b>	<b>151.650</b>	<b>154.290</b>	<b>156.980</b>	<b>159.720</b>
<b>Summe Umsatzerlöse</b>	<b>1.156.230</b>	<b>1.186.150</b>	<b>1.188.790</b>	<b>1.191.480</b>	<b>1.254.220</b>
<b>Sonstige betriebliche Erträge</b>					
Auflösung Ertragszuschuss	8.000	8.000	8.000	8.000	8.000
Aktivierete Eigenleistungen <sup>-2-</sup>	0	0	0	0	0
Erträge aus Anlagenabgängen	1.500	5.000	35.000	1.500	1.500
Erträge aus der Zuschreibung von Umlaufvermögen	0	0	0	0	0
Erträge aus der Auflösung von Rückstellungen	5.000	5.000	5.000	5.000	5.000
Erträge aus der Auflösung von pass. Rechn.abgr.posten	640.000	680.000	720.000	760.000	800.000
Erträge aus der Auflösung von Ertragszuschüssen	10.000	10.000	10.000	10.000	10.000
Mieteinnahmen	0	0	0	0	0
Versicherungsentschädigungen	0	0	0	0	0
Steuerrückerstattungen	0	0	0	0	0
Versicherungsrückerstattungen	0	0	0	0	0
Lohnkostenzuschüsse	0	0	0	0	0
Sonstige Erträge	2.000	2.000	2.000	2.000	2.000
<b>Summe sonstige betriebliche Erträge</b>	<b>666.500</b>	<b>710.000</b>	<b>780.000</b>	<b>786.500</b>	<b>826.500</b>
<b>Materialaufwand</b>					
Aufwendungen für Roh-, Hilfs- und Betriebsstoffe					
Strom	-15.000	-15.300	-15.600	-16.000	-16.400
Wasser	-30.000	-30.000	-30.600	-31.300	-32.000
Heizöl	-6.000	-3.000	-3.000	-3.000	-3.000
Gasbezug	-20.000	-20.400	-20.900	-21.400	-20.000
Treibstoffe extern	-30.000	-30.600	-31.200	-31.900	-32.600
Schmierstoffe	-1.500	-1.600	-1.700	-1.800	-1.900
Reinigungsmittel und -material	-1.300	-2.000	-2.000	-2.000	-2.000
Sonstige Hilfs- und Betriebsstoffe	0	0	0	0	0
Entnahme Lager Baustoffe Friedhöfe	-2.500	-2.500	-2.500	-2.500	-2.500
Material-Direktverbrauch	-40.000	-40.800	-41.600	-42.500	-43.400
Sommerflor	0	0	0	0	0

	Vorjahr	Planjahr	Planung Folgejahre		
	2025	2026	2027	2028	2029
	EUR	EUR	EUR	EUR	EUR
Pflanzen f. Pflegegräber Stadtfriedhof	-2.500	-2.500	-2.500	-2.500	-2.500
Namenstafeln für "Garten der Zeit"	0	0	0	0	0
Beschriftungsaufträge Gemeinschaftsgrabstätten	-40.000	-40.000	-40.000	-40.000	-40.000
Dienst- und Schutzkleidung	-8.000	-8.000	-8.000	-8.000	-8.000
<b>SUMME AUFW. FÜR ROH-, HILFS- U. BETRIEBSSTOFFE</b>	<b>-196.800</b>	<b>-196.700</b>	<b>-199.600</b>	<b>-202.900</b>	<b>-204.300</b>
<b>Aufwendungen für bezogene Leistungen</b>					
Wartungs- und Reparaturkosten	-55.000	-55.000	-55.000	-55.000	-55.000
Erhalt historischer Grabsausstattung Stadtfriedhof <sup>-1-</sup>	-20.000	-20.000	-20.000	-20.000	-20.000
Reinigungsvergabe	-45.500	-45.500	-45.500	-45.500	-45.500
Abfallbeseitigungskosten	-35.000	-35.000	-35.000	-35.000	-35.000
Analytische Untersuchungen	0	0	0	0	0
Sonstige Fremdleistungen	-240.000	-240.000	-240.000	-240.000	-240.000
Aufwendungen Leasingverträge - Kfz.	-5.000	-250	0	0	0
Aufwendungen Leasingverträge - Maschinen	-48.000	-5.000	0	0	0
Miete Fahrzeuge	-7.000	-5.000	-5.000	-5.000	-5.000
<b>SUMME AUFWENDUNGEN FÜR BEZOGENE LEISTUNGEN</b>	<b>-455.500</b>	<b>-405.750</b>	<b>-400.500</b>	<b>-400.500</b>	<b>-400.500</b>
<b>Summe Materialaufwand</b>	<b>-652.300</b>	<b>-602.450</b>	<b>-600.100</b>	<b>-603.400</b>	<b>-604.800</b>
<b>Personalaufwand</b>					
Löhne und Gehälter	-881.000	-938.900	-961.300	-984.300	-1.007.800
Leistungsentgelte	-15.460	-14.275	-14.600	-14.900	-15.200
Zuschuß für Jobticket	-250	-250	-250	-250	-250
Soz. Abgaben sowie Aufw. f. Altersvers.. u. Unterstütz.	-291.000	-270.400	-271.800	-273.200	-274.600
Zuführungen zu Pensions-/Altersteilzeitrückstellungen	-1	0	0	0	0
Sonstige soziale Abgaben	-2.700	-2.700	-2.700	-2.700	-2.700
<b>Summe Personalaufwand</b>	<b>-1.190.411</b>	<b>-1.226.525</b>	<b>-1.250.650</b>	<b>-1.275.350</b>	<b>-1.300.550</b>
<b>Abschreibungen</b>					
Abschreibungen auf immaterielle Vermögensgegenstände	-500	-500	-500	-500	-500
Abschreibungen auf Sachanlagen	-310.000	-260.000	-270.000	-270.000	-270.000
<b>Summe Abschreibungen</b>	<b>-310.500</b>	<b>-260.500</b>	<b>-270.500</b>	<b>-270.500</b>	<b>-270.500</b>
<b>Sonstige betriebliche Aufwendungen</b>					
Verluste aus d. Abgang v. Gegenstände des Anlagevermö.	-150	-150	-150	-150	-150
Abschreibungen auf Forderungen	-3.000	-3.000	-3.000	-3.000	-3.000
Mieten und Pachten	-40	-40	-40	-40	-40
Unterhaltung betrieblicher Grdst. u. Gebäude	-50.000	-35.000	-35.000	-35.000	-35.000
Mitglieds- und Verbandsbeiträge	-14.700	-14.700	-14.700	-14.700	-14.700
Schmutzwassergebühren	-1.000	-1.000	-1.100	-1.100	-1.200
Niederschlagswassergebühren	-4.500	-4.500	-4.500	-4.500	-4.500
Rückerstattung Bestattungsgebühren	0	0	0	0	0
Sonstige Gebühren	-1.000	-1.000	-1.000	-1.000	-1.000
Gebäude- und Feuerversicherung	-3.000	-3.100	-3.200	-3.300	-3.400
Haftpflichtversicherung	-1.600	-1.700	-1.800	-1.900	-2.000
Kaskoversicherung	-300	-400	-500	-600	-700

	Vorjahr	Planjahr	Planung Folgejahre		
	2025	2026	2027	2028	2029
	EUR	EUR	EUR	EUR	EUR
Kfz-Versicherung	-10.500	-10.700	-11.000	-11.300	-11.600
Sonstige Versicherungen	-500	-600	-700	-800	-900
Bürobedarf	-1.500	-1.000	-1.000	-1.000	-1.000
Fachliteratur	-1.000	-1.000	-1.000	-1.000	-1.000
Sofortabschreibungen geringwertiger Wirtschaftsgüter	-10.000	-10.000	-10.000	-10.000	-10.000
Kopierkosten	-500	-500	-500	-500	-500
Druckereikosten	-400	-400	-400	-400	-400
Porto, Fracht und Telefon	-3.500	-3.600	-3.700	-3.800	-3.900
Funk- und Fernmeldekosten	-350	-350	-350	-350	-350
Anzeigen und Inserate	-5.000	-5.000	-1.000	-1.000	-1.000
Werbekosten/Öffentlichkeitsarbeit/EMAS	-6.000	-6.000	-6.000	-6.000	-6.000
Reisekosten	-900	-900	-1.000	-1.000	-1.000
Kosten f. dienstlich genutzte Privatfahrzeuge	0	0	0	0	0
Fortbildungskosten	-3.000	-3.000	-3.000	-3.000	-3.000
Sonstige Dienst- und Fremdleistungen	-2.300	-2.300	-2.300	-2.300	-2.300
Beratungskosten	-2.000	-2.000	-2.000	-2.000	-2.000
Buchungskosten	-1.000	-1.000	-1.000	-1.000	-1.000
Softwarepflege	-10.000	-10.000	-10.000	-10.000	-10.000
Skontoverlustkonto	0	0	0	0	0
Zahlungsdifferenzen	0	0	0	0	0
Sonstige freiwillig soziale Aufwendungen	-850	-850	-880	-1.060	-1.200
Sonstige Aufwendungen	-5.000	-5.000	-5.000	-5.000	-5.000
<b>Summe sonstige betriebliche Aufwendungen</b>	<b>-143.590</b>	<b>-128.790</b>	<b>-125.820</b>	<b>-126.800</b>	<b>-127.840</b>
<b>Sonstige Zinsen und ähnliche Erträge</b>					
Girozinsen, sonst. Zinserträge	0	0	0	0	0
Mahngebühren	5.000	5.000	5.000	5.000	5.000
<b>Summe sonstige Zinsen und ähnliche Erträge</b>	<b>5.000</b>	<b>5.000</b>	<b>5.000</b>	<b>5.000</b>	<b>5.000</b>
<b>Zinsen und ähnliche Aufwendungen</b>					
Kreditzinsen	-100.000	-100.000	-100.000	-110.000	-125.000
Sonstige zinsähnliche Aufwendungen	0	0	0	0	0
<b>Summe Zinsen und ähnliche Aufwendungen</b>	<b>-100.000</b>	<b>-100.000</b>	<b>-100.000</b>	<b>-110.000</b>	<b>-125.000</b>
<b>Außerordentliches Ergebnis</b>					
Außerordentliche Erträge	0	0	0	0	0
Außerordentliche Aufwendungen	0	0	0	0	0
<b>Summe außerordentliches Ergebnis</b>	<b>0</b>	<b>0</b>	<b>0</b>	<b>0</b>	<b>0</b>
<b>Sonstige Steuern</b>					
Grundsteuern	-450	-450	-450	-450	-450
Kfz-Steuern	-1.550	-1.550	-1.550	-1.550	-1.550
<b>Summe sonstige Steuern</b>	<b>-2.000</b>	<b>-2.000</b>	<b>-2.000</b>	<b>-2.000</b>	<b>-2.000</b>



# Erfolgsplan - Bereich Friedhöfe

	Vorjahr	Planjahr	Planung Folgejahre		
	2025	2026	2027	2028	2029
	EUR	EUR	EUR	EUR	EUR
<b>Innerbetriebliche Leistungsverrechnung</b>					
Leistungsabgabe an andere Bereiche	0	0	0	0	0
Leistungsempfang von anderen Bereichen	-65.000	-145.000	-145.000	-145.000	-145.000
Umlagever. Bereich Betriebswirtschaft und Verwalt. <sup>-3-</sup>	-140.000	-150.000	-160.000	-160.000	-160.000
<b>Summe innerbetriebliche Leistungsverrechnung</b>	<b>-205.000</b>	<b>-295.000</b>	<b>-305.000</b>	<b>-305.000</b>	<b>-305.000</b>
<b>BEREICHSERGEBNIS</b>	<b>-776.071</b>	<b>-714.115</b>	<b>-680.280</b>	<b>-710.070</b>	<b>-649.970</b>

<b>Nachrichtlich - Ergebnis Friedhofswesen</b>	Planjahr	Planjahr	Planung Folgejahre		
	2025	2026	2027	2028	2029
	EUR	EUR	EUR	EUR	EUR
Kostendeckungsgrad:	70,19%	72,69%	74,37%	73,63%	76,24%
Behandlung des Jahresverlustes:					
a) zu tilgen dem Gewinnvortrag	0	0	0	0	0
b) aus dem Haushalt des Eigners auszugleichen	435.000	385.000	345.000	305.000	265.000
c) auf neue Rechnung vorzutragen	341.071	29.115	35.280	105.070	84.970
d) Zuschuss Pol. Grün	300.000	300.000	300.000	300.000	300.000

# Erfolgsplan - Bereich Stadtentwässerung

	Vorjahr	Planjahr	Planung Folgejahre		
	2025	2026	2027	2028	2029
	EUR	EUR	EUR	EUR	EUR
<b>Umsatzerlöse</b>					
Erlöse von Außen					
Erlöse Schmutzwassergebühr <sup>-1-</sup>	8.183.000	8.183.000	8.575.000	8.575.000	9.212.000
Erlöse Niederschlagswassergebühr <sup>-2-</sup>	2.071.000	2.071.000	2.452.500	2.452.500	2.452.500
Erlöse Kanalspüler von Dritten	2.000	2.000	2.000	2.000	2.000
Erlöse AZV Ammertal	625.000	625.000	637.000	638.000	639.000
Erlöse Gemeinde Kusterdingen	95.000	95.000	95.000	95.000	95.000
Erlöse Gemeinde Immenhausen	0	0	0	0	0
Gebühren Kleinkläranlagen	8.000	8.000	8.000	8.000	8.000
Gebühren Fäkalienannahme	3.000	3.000	3.000	3.000	3.000
Erstattung Abwasserabgabe LRA	100.000	100.000	100.000	100.000	100.000
Sonstige Erlöse von Dritten	120.000	120.000	120.000	120.000	120.000
SUMME ERLÖSE VON AUßEN	11.207.000	11.207.000	11.992.500	11.993.500	12.631.500
Erlöse von städtischen Dienststellen					
Erlöse Straßenentwässerung <sup>-3-</sup>	1.341.833	1.362.323	1.362.474	1.372.925	1.383.377
Erlöse von städtischen Dienststellen	78.380	79.000	79.000	79.000	79.000
SUMME ERLÖSE VON STÄDTISCHEN DIENSTSTELLEN	1.420.213	1.441.323	1.441.474	1.451.925	1.462.377
<b>Summe Umsatzerlöse</b>	<b>12.627.213</b>	<b>12.648.323</b>	<b>13.433.974</b>	<b>13.445.425</b>	<b>14.093.877</b>
<b>Sonstige betriebliche Erträge</b>					
Auflösung Ertragszuschüsse	970.000	735.000	735.000	735.000	735.000
Aktivierte Eigenleistungen <sup>-4-</sup>	0	0	0	0	0
Erträge Anlagenabgänge	0	0	0	0	0
Erträge aus Zuschreibung des Anlagevermögens	0	0	0	0	0
Erträge aus der Zuschreibung von Umlaufvermögen	0	0	0	0	0
Erträge aus der Auflösung von Rückstellungen	944.000	1.449.000	500.000	500.000	500.000
Mieteinnahmen	25.000	25.000	25.000	25.000	25.000
Steuerrückerstattung	0	0	0	0	0
Versicherungsrückerstattungen	0	0	0	0	0
Lohnkostenzuschüsse	35.000	35.000	35.000	35.000	35.000
Sonstige Erträge	0	0	0	0	0
Erstattung Energiesteuer f. BHKW	6.000	6.000	6.000	6.000	6.000
<b>Summe sonstige betriebliche Erträge</b>	<b>1.980.000</b>	<b>2.250.000</b>	<b>1.301.000</b>	<b>1.301.000</b>	<b>1.301.000</b>
<b>Materialaufwand</b>					
Aufwendungen für Roh-, Hilfs- und Betriebsstoffe					
Strom	-230.000	-238.854	-243.439	-248.330	-253.629
Wasser	-6.200	-6.500	-6.800	-7.200	-7.600
Wärmelieferung	-4.000	-4.100	-4.200	-4.300	-4.400
Gasbezug	-130.000	-132.500	-135.100	-137.900	-140.800
Treibstoffe extern	-26.000	-26.200	-26.400	-26.700	-27.000
Schmierstoffe	-14.500	-14.800	-15.100	-15.400	-15.700
Reinigungsmittel und -material	-3.000	-3.100	-3.200	-3.300	-3.400
Fällmittel	-320.000	-326.100	-332.300	-339.000	-346.200
Polymere	-180.000	-250.000	-254.800	-259.900	-265.400
Belagsverhinderer	-40.000	-40.000	-40.000	-40.000	-40.000
Laborchemikalien	-55.000	-56.100	-57.200	-58.400	-59.700
Externe Kohlenstoff-Quelle	-45.000	-60.000	-61.200	-62.500	-63.900

	Vorjahr	Planjahr	Planung Folgejahre		
	2025	2026	2027	2028	2029
	EUR	EUR	EUR	EUR	EUR
Sauerstoffbezug	-65.000	-66.300	-67.600	-69.000	-70.500
Sonstige Hilfs- und Betriebsstoffe	-100.000	-100.000	-100.000	-100.000	-100.000
Material-Direktverbrauch	-320.000	-345.300	-325.600	-326.000	-326.400
Sommerflor	-1.000	-1.000	-1.000	-1.000	-1.000
Dienst- und Schutzkleidung	-15.500	-15.500	-15.500	-15.500	-15.500
<b>SUMME AUFW. FÜR ROH-, HILFS- U. BETRIEBSSTOFFE</b>	<b>-1.555.200</b>	<b>-1.681.900</b>	<b>-1.684.900</b>	<b>-1.709.800</b>	<b>-1.736.400</b>
<b>Aufwendungen für bezogene Leistungen</b>					
Wartungs- und Reparaturkosten <sup>-5-</sup>	-1.385.000	-1.350.000	-1.350.000	-1.350.000	-1.350.000
Reinigungsvergabe	-22.000	-22.500	-23.000	-23.500	-24.000
Abfallbeseitigungskosten	-7.500	-7.600	-7.700	-7.800	-8.000
Sandfang und Rechengut	-110.000	-112.100	-114.300	-116.600	-119.100
Analytische Untersuchungen	-15.000	-15.000	-15.000	-15.000	-15.000
Klärschlamm Entsorgung	-650.000	-650.000	-650.000	-650.000	-650.000
Sonstige Fremdleistungen <sup>-6-</sup>	-400.000	-450.000	-450.000	-450.000	-450.000
Aufwendungen Leasingverträge - Kfz	-8.500	-8.500	-8.500	-8.500	-8.500
Aufwendungen Miete - Maschinen	-1.000	-1.000	-1.000	-1.000	-1.000
<b>SUMME AUFWENDUNGEN FÜR BEZOGENE LEISTUNGEN</b>	<b>-2.599.000</b>	<b>-2.616.700</b>	<b>-2.819.500</b>	<b>-2.822.400</b>	<b>-2.825.600</b>
<b>Summe Materialaufwand</b>	<b>-4.154.200</b>	<b>-4.298.600</b>	<b>-4.504.400</b>	<b>-4.532.200</b>	<b>-4.562.000</b>
<b>Personalaufwand</b>					
Löhne und Gehälter	-1.353.000	-1.421.400	-1.455.310	-1.490.160	-1.525.850
Leistungsentgelte	-24.570	-24.865	-25.350	-25.840	-26.340
Zuschuß für Jobticket	-250	-250	-250	-250	-250
Soz. Abgaben sowie Aufw. f. Altersvers. u. Unterstütz.	-399.900	-409.400	-411.480	-413.560	-415.640
Zuführungen zu Pensions-/Altersteilzeitrückstellungen	0	0	0	0	0
Sonstige soziale Abgaben	-4.500	-7.500	-7.500	-7.500	-7.500
<b>Summe Personalaufwand</b>	<b>-1.782.220</b>	<b>-1.863.415</b>	<b>-1.899.890</b>	<b>-1.937.310</b>	<b>-1.975.580</b>
<b>Abschreibungen</b>					
Abschreibungen auf immaterielle Vermögensgegenstände	-1.500	-1.500	-1.500	-1.500	-1.500
Abschreibungen auf Sachanlagen	-4.200.000	-3.650.000	-3.700.000	-3.750.000	-3.750.000
<b>Summe Abschreibungen</b>	<b>-4.201.500</b>	<b>-3.651.500</b>	<b>-3.701.500</b>	<b>-3.751.500</b>	<b>-3.751.500</b>
<b>Sonstige betriebliche Aufwendungen</b>					
Verluste aus d. Abgang v. Gegenstände des Anlagevermög.	0	0	0	0	0
Abschreibungen auf Forderungen	0	0	0	0	0
Zuf.Rückstellung <sup>-7-</sup>	0	0	0	0	0
Mieten und Pachten <sup>-8-</sup>	-40.000	-40.000	-40.000	-40.000	-40.000
Unterhaltung betrieblicher Grdst. und Gebäude	0	0	0	0	0
Reparatur u. Instandhaltung techn. Anlagen u. Masch.	0	0	0	0	0
Reparatur u. Instandhalt. Betriebs- u. Gesch.ausstatt.	-10.000	-10.000	-10.000	-10.000	-10.000
Mitglieds- und Verbandsbeiträge	-8.500	-8.500	-8.500	-8.500	-8.500
TÜV/Dekra	-700	-700	-700	-700	-700
Schmutzwassergebühren	0	0	0	0	0
Niederschlagswassergebühren	-6.500	-6.500	-6.500	-6.500	-6.500
Erstattung Abwassergebühren	-40.000	-40.000	-40.000	-40.000	-40.000
Entschädigung swt für Abwassergebühreneinzug <sup>-9-</sup>	-262.000	-295.000	-295.000	-295.000	-295.000

# Erfolgsplan - Bereich Stadtentwässerung

	Vorjahr	Planjahr	Planung Folgejahre		
	2025	2026	2027	2028	2029
	EUR	EUR	EUR	EUR	EUR
Kostenumlage AZV-Ammertal	-100.000	-160.000	-160.000	-160.000	-160.000
Abwasserabgabe an LRA	-400.000	-400.000	-400.000	-400.000	-400.000
Sonstige Gebühren	-3.000	-3.000	-3.000	-3.000	-3.000
Gebäude- und Feuerversicherung	-22.000	-22.400	-22.800	-23.300	-23.800
Haftpflichtversicherung	-2.300	-2.400	-2.500	-2.600	-2.700
Kaskoversicherung	-300	-400	-500	-600	-700
Kfz-Versicherung	-7.800	-7.900	-8.000	-8.200	-8.400
Versicherung Jobrad	-800	-900	-1.000	-1.100	-1.200
Sonstige Versicherungen	-1.450	-1.550	-1.650	-1.750	-1.850
Bürobedarf	-2.500	-2.500	-2.500	-2.500	-2.500
Fachliteratur	-2.500	-2.500	-2.500	-2.500	-2.500
Sofortabschreibungen geringwertiger Wirtschaftsgüter	-6.000	-6.000	-6.000	-6.000	-6.000
Kopierkosten	-1.000	-1.000	-1.000	-1.000	-1.000
Porto, Fracht und Telefon	-22.500	-22.700	-22.900	-23.200	-23.500
Funk- und Fernmeldegebühren	-500	-500	-500	-500	-500
Leitungskosten swt	-5.000	-5.000	-5.000	-5.000	-5.000
Anzeigen und Inserate	-7.000	-7.000	-7.000	-7.000	-7.000
Werbekosten/Öffentlichkeitsarbeit/EMAS	-15.000	-15.000	-15.000	-15.000	-15.000
Reisekosten	-2.000	-2.000	-2.000	-2.000	-2.000
Kosten f. dienstlich genutzte Privatfahrzeuge	-300	-300	-300	-300	-300
Fortbildungskosten	-14.000	-14.000	-14.000	-14.000	-14.000
Allgemeine städtische Verwaltungskostenumlage	-480.000	-513.400	-614.200	-615.000	-615.800
<i>davon Kosten FB Tiefbau</i>	<i>-480.000</i>	<i>-480.000</i>	<i>-580.000</i>	<i>-580.000</i>	<i>-580.000</i>
<i>davon Kosten FB Liegenschaften</i>	<i>0</i>	<i>-33.400</i>	<i>-34.200</i>	<i>-35.000</i>	<i>-35.800</i>
Sonstige Dienst- und Fremdleistungen	-20.000	-20.000	-20.000	-20.000	-20.000
Beratungskosten	-25.000	-270.000	-270.000	-25.000	-25.000
Buchungskosten	-7.000	-7.000	-7.000	-7.000	-7.000
Softwarepflege	-66.500	-66.500	-66.500	-66.500	-66.500
Skontoverlustkonto	0	0	0	0	0
Zahlungsdifferenzen	0	0	0	0	0
Sonstige freiwillige soziale Aufwendungen	-750	-750	-750	-750	-750
Bankrücklaufgebühren	0	0	0	0	0
Sonstige Aufwendungen	-9.000	-9.000	-9.000	-9.000	-9.000
Rückerstattung Straßenentwässerung	0	0	0	0	0
<b>Summe sonstige betriebliche Aufwendungen</b>	<b>-1.591.900</b>	<b>-1.964.400</b>	<b>-2.066.300</b>	<b>-1.823.500</b>	<b>-1.825.700</b>
<b>Sonstige Zinsen und ähnliche Erträge</b>					
Girozinsen, sonst. Zinserträge	0	0	0	0	0
Mahnggebühren	3.000	3.000	3.000	3.000	3.000
<b>Summe sonstige Zinsen und ähnliche Erträge</b>	<b>3.000</b>	<b>3.000</b>	<b>3.000</b>	<b>3.000</b>	<b>3.000</b>
<b>Zinsen und ähnliche Aufwendungen</b>					
Kreditzinsen	-1.152.010	-1.132.010	-1.192.010	-1.227.010	-1.150.000
Sonstige zinsähnliche Aufwendungen	0	0	0	0	0
<b>Summe Zinsen und ähnliche Aufwendungen</b>	<b>-1.152.010</b>	<b>-1.132.010</b>	<b>-1.192.010</b>	<b>-1.227.010</b>	<b>-1.150.000</b>

# Erfolgsplan - Bereich Stadtentwässerung

	Vorjahr	Planjahr	Planung Folgejahre		
	2025	2026	2027	2028	2029
	EUR	EUR	EUR	EUR	EUR
<b>Sonstige Steuern</b>					
Grundsteuern	-650	-650	-650	-650	-650
Kfz-Steuern	-1.200	-1.200	-1.200	-1.200	-1.200
Umsatzsteuernachzahlung	0	0	0	0	0
VST § 13	-25.000	-25.000	-25.000	-25.000	-25.000
Energiesteuer	-4.700	-4.700	-4.700	-4.700	-4.700
<b>Summe sonstige Steuern</b>	<b>-31.550</b>	<b>-31.550</b>	<b>-31.550</b>	<b>-31.550</b>	<b>-31.550</b>
<b>Innerbetriebliche Leistungsverrechnung</b>					
Leistungsabgabe an andere Bereiche	1.000	1.000	1.000	1.000	1.000
Leistungsempfang von anderen Bereichen	-32.000	-63.500	-156.100	-156.100	-156.100
Umlagever. Bereich Betriebswirtschaft und Verwalt. <sup>-10-</sup>	-913.190	-914.600	-1.000.390	-959.720	-974.500
<b>Summe innerbetriebliche Leistungsverrechnung</b>	<b>-944.190</b>	<b>-977.100</b>	<b>-1.155.490</b>	<b>-1.114.820</b>	<b>-1.129.600</b>
<b>BEREICHSERGEBNIS <sup>-11-</sup></b>	<b>752.643</b>	<b>982.748</b>	<b>1.345.324</b>	<b>1.449.355</b>	<b>2.104.547</b>

## Erläuterungen

- 1 - Berechnungsgrundlage: 2026 1,67 EUR/m<sup>3</sup>; Bemessungsgrundlage: 4.900.000 m<sup>3</sup> Schmutzwasser
- 2 - Berechnungsgrundlage: 2026 0,38 EUR/m<sup>2</sup>; Bemessungsgrundlage: 5.450.000 m<sup>2</sup> versiegelte Grundstücksflächen
- 3 - Berechnungsgrundlage: 2026 0,42 EUR/m<sup>2</sup>; Bemessungsgrundlage: 3.219.100 m<sup>2</sup> Straßen- und Gehwegflächen
- 4 - Keine bilanzielle Aktivierung von Eigenleistungen vorgesehen
- 5 - Sanierungsaufwand RÜBs
- 6 - Betonsanierungen Klärwerk
- 7 - Erfolgswirksame Zuführung des Gebührenrechtlichen Jahresüberschusses
- 8 - Miete für Büroräume im Technischen Rathaus
- 9 - Neufassung des Vertrag zur Abrechnung der Schmutzwassergebühren über die swt (vgl. Vorlage 235/2014)
- 10 - Ergibt sich aus dem Ergebnis des Bereichs BWL/Verwaltung
- 11 - Seit 2023 erfolgt der Ausgleich über die Rückstellung erst nach Feststellung des Jahresabschlusses

<b>Nachrichtlich - Ergebnis Stadtentwässerung</b>	Vorjahr	Planjahr	Planung Folgejahre		
	2025	2026	2027	2028	2029
	EUR	EUR	EUR	EUR	EUR
Einnahmen (ohne außerordentliche Erträge)	14.610.213	14.901.323	14.737.974	14.749.425	15.397.877
Ausgaben (ohne außerordentliche Aufwendungen)	-13.857.570	-13.918.575	-14.551.140	-14.417.890	-14.425.930
Ergebnis ohne Erträge aus der Auflösung von Gebührenrückstellung	-191.357	-466.252	845.324	949.355	1.604.547
Kostendeckungsgrad	105,43%	107,06%	101,28%	102,30%	106,74%

# Liquiditätsplan einschließlich Finanzplanung - Kommunale Servicebetriebe Tübingen

1 von 2

Nr.		Bisheriger Ansatz	Prognose zum 31.12.	Planjahr	VE	Planung Folgejahre		
		2025	2025	2026	2026	2027	2028	2029
		EUR	EUR	EUR	EUR	EUR	EUR	EUR
1.	+/- Jahresergebnis	-485.244	-485.244	-211.643	0	-448.726	-327.060	392.937
2.	+ Abschreibungen Anlagevermögen	5.498.900	4.620.000	4.868.900	0	4.958.900	5.018.900	5.018.900
3.	- Erträge aus Auflösung von Ertragszuschüssen	-985.000	-985.000	-750.000	0	-748.500	-748.500	-748.500
4.	+/- Zunahme / Abnahme der Rückstellungen	-1.890.710	-1.890.710	-1.449.000	0	-500.000	-500.000	-500.000
5.	+/- sonstige zahlungsunwirksame Aufwendungen / Erträge	0	0	0	0	0	0	0
6.	Zunahme / Abnahme von Vorräten, Forderungen aus Lieferungen und Leistungen sowie andere Aktiva	2.200.000	1.300.000	1.000.000	0	500.000	1.000.000	500.000
7.	+/- Zunahme / Abnahme der Verbindlichkeiten aus Lieferungen und Leistungen sowie andere Passiva	500.000	1.660.000	800.000	0	1.350.000	300.000	300.000
8.	+/- Zinsaufwendungen / Zinserträge	1.326.910	1.192.000	1.306.910	0	1.366.210	1.411.210	1.349.200
<b>9.</b>	<b>Mittelzufluss / -abfluss aus laufender Geschäftstätigkeit</b>	<b>6.164.856</b>	<b>5.411.046</b>	<b>5.565.167</b>	<b>0</b>	<b>6.477.884</b>	<b>6.154.550</b>	<b>6.312.537</b>
10.	+ Einzahlungen aus Abgängen von Gegenständen des Sachanlagevermögens	0	0	0	0	0	0	0
11.	- Auszahlungen für Investitionenen in immaterielle Vermögensgegenstände	0	0	0	0	0	0	0
12.	+ Von Dritten getragene Investitionen	947.800	308.000	690.000	0	480.000	100.000	100.000
13.	- Auszahlungen für Investitionenen in das Sachanlagevermögen	-16.859.000	-6.100.000	-14.068.000	-630.000	-8.197.000	-2.732.000	-3.564.000
14.	+ Erhaltenen Zinsen	8.000	8.000	8.000	0	8.000	8.000	8.000
<b>15.</b>	<b>Mittelzufluss / -abfluss aus der Investitionstätigkeit</b>	<b>-15.903.200</b>	<b>-5.784.000</b>	<b>-13.370.000</b>	<b>-630.000</b>	<b>-7.709.000</b>	<b>-2.624.000</b>	<b>-3.456.000</b>
16.	+ Einzahlungen aus Eigenkapitalzuführung <sup>-1-</sup>	1.072.015	740.392	1.023.115	0	375.710	365.620	334.700
17.	+ Einzahlungen aus Verlustvorauszahlungen	300.000	300.000	300.000	0	300.000	300.000	300.000
18.	- Auszahlungen aus Eigenkapitalherabsetzungen	0	0	0	0	0	0	0

# Liquiditätsplan einschließlich Finanzplanung - Kommunale Servicebetriebe Tübingen

2 von 2

Nr.		Bisheriger Ansatz	Prognose zum 31.12.	Planjahr	VE	Planung Folgejahre		
		2025	2025	2026	2026	2027	2028	2029
		EUR	EUR	EUR	EUR	EUR	EUR	EUR
19.	+ Einzahlungen aus der Aufnahme von Krediten	13.820.500	9.000.000	11.278.000	0	5.535.400	723.100	1.591.460
a.)	+ davon für Investitionen in das Sachanlagevermögen	13.820.500	9.000.000	11.278.000	0	5.535.400	723.100	1.591.460
b.)	+ davon für Umschuldung	0	0	0	0	0	0	0
20.	+ Einzahlungen aus Darlehen Vorjahr	0	0	0	0	0	0	0
21.	+ Einzahlungen aus Zuschüssen	2.090.700	0	2.100.000	0	2.181.600	1.908.900	1.872.540
22.	+ Auszahlungen aus Rückzahlungen und Umbuchungen von Zuschüssen	0	0	0	0	0	0	0
23.	- Auszahlungen aus der Tilgung von Krediten <sup>-2-</sup>	-5.617.109	-5.258.776	-5.520.000	0	-5.550.000	-5.400.000	-5.350.000
a.)	- davon für Investitionen in das Sachanlagevermögen	-5.617.109	-5.258.776	-5.520.000	0	-5.550.000	-5.400.000	-5.350.000
b.)	- davon Sondertilgung für die Kreditumschuldung	0	0	0	0	0	0	0
24.	- Gezahlte Zinsen	-1.334.910	-1.200.000	-1.314.910	0	-1.374.210	-1.419.210	-1.357.200
<b>25.</b>	<b>Mittelzufluss / -abfluss aus der Finanzierungstätigkeit</b>	<b>10.331.196</b>	<b>3.581.616</b>	<b>7.866.205</b>	<b>0</b>	<b>1.468.500</b>	<b>-3.521.590</b>	<b>-2.608.500</b>
<b>26.</b>	<b>Zahlungswirksame Veränderungen des Finanzmittelfonds</b>	<b>592.852</b>	<b>3.208.663</b>	<b>61.372</b>	<b>0</b>	<b>237.384</b>	<b>8.960</b>	<b>248.037</b>
<b>27.</b>	<b>Finanzmittelfonds am Anfang der Periode</b>	<b>1.765.097</b>	<b>1.090.413</b>	<b>4.299.076</b>	<b>0</b>	<b>4.360.447</b>	<b>4.597.831</b>	<b>4.606.792</b>
<b>28.</b>	<b>Finanzmittelfonds am Ende der Periode</b>	<b>2.357.950</b>	<b>4.299.076</b>	<b>4.360.447</b>	<b>0</b>	<b>4.597.831</b>	<b>4.606.792</b>	<b>4.854.829</b>

## Erläuterungen

1 - Einschließlich der Einzahlungen aus Fehlbetragsübernahmen der Gemeinde

2 - Einschließlich der Auszahlungen für die Sondertilgung für die Kreditumschuldung

## Voraussichtliche Entwicklung der Liquidität - Kommunale Servicebetriebe Tübingen

Nr.	Position	Vorjahr	Planjahr	Planung Folgejahre		
		2025	2026	2027	2028	2029
Einzahlungs- und Auszahlungsarten <sup>1</sup>		EUR	EUR	EUR	EUR	EUR
1.	Zahlungsmittelbestand zum Jahresbeginn	1.090.413	4.299.076	4.360.447	4.597.831	4.606.792
2a. +	Sonstige Einlagen aus Kassenmitteln zum Jahresbeginn	0	0	0	0	0
2b. +	Investmentzertifikate, Kapitalmarktpapiere, Geldmarktpapiere und sonstige Wertpapiere	0	0	0	0	0
2c. +	Forderungen aus Liquiditätsbeziehungen zum Kernhaushalt, zu verbundenen Unternehmen, Beteiligungen, selbstständigen Kommunalanstalten und anderen Eigenbetrieben der Gemeinde	0	0	0	0	0
3a. -	Bestand an Kassenkrediten zum Jahresbeginn	0	0	0	0	0
3b. -	Verbindlichkeiten aus Liquiditätsbeziehungen zu verbundenen Unternehmen, Beteiligungen und Sondervermögen	0	0	0	0	0
<b>4. =</b>	<b>liquide Eigenmittel zum Jahresbeginn</b>	<b>1.090.413</b>	<b>4.299.076</b>	<b>4.360.447</b>	<b>4.597.831</b>	<b>4.606.792</b>
5. -	mittelübertragungsbedingter Liquiditätsbedarf (§ 2 Absatz 4 EigBVO-HGB)	0	0	0	0	0
6. +/-	veranschlagte Änderung des Finanzierungsmittelbestands (§ 2 i.V.m Anlage 2 Nummer 40 EigBVO-HGB)	3.208.663	61.372	237.384	8.960	248.037
<b>7. =</b>	<b>voraussichtliche liquide Eigenmittel zum Jahresende</b>	<b>4.299.076</b>	<b>4.360.447</b>	<b>4.597.831</b>	<b>4.606.792</b>	<b>4.854.829</b>
8. -	davon für sonstige bestimmte Zwecke gebunden	0	0	0	0	0
<b>9. =</b>	<b>voraussichtliche liquide Eigenmittel zum Jahresende ohne gebundene Mittel</b>	<b>4.299.076</b>	<b>4.360.447</b>	<b>4.597.831</b>	<b>4.606.792</b>	<b>4.854.829</b>



# Einzeldarstellung der Investitionsmaßnahmen - Kommunale Servicebetriebe Tübingen (KST)

Nr.	KST-10	Gesamtangaben zur Maßnahme -nachrichtlich-	Bisher finanziert	Mittel-übertragungen aus Vorvorjahr 2023	Ergebnis Vorvorjahr 2023	Ergebnis Vorjahr 2024	Ansatz Wirtschaftsjahr 2025	Verpflichtungs-ermächtigungen Wirtschaftsjahr 2025	Planung Wirtschaftsjahr 2026	Verpflichtungs-ermächtigungen Wirtschaftsjahr 2026	Planung Wirtschaftsjahr +2 2027	Planung Wirtschaftsjahr +3 2028	Finanzbedarf weitere Jahre -nachrichtlich- 2029
		EUR	EUR	EUR	EUR	EUR	EUR	EUR	EUR	EUR	EUR	EUR	EUR
<b>Sammelposten GWG (n. § 6 Abs. 2a EStG)</b>													
<b>6</b>	<b>Summe der Einzahlungen aus Investitionstätigkeit (Summe aus Nummer 1 bis 5)</b>	0	0	0	0	0	0	0	0	0	0	0	0
9	Auszahlungen für den Erwerb von beweglichem Sachvermögen	0	0	0	0	0	0	0	5.000	0	5.000	5.000	5.000
<b>13</b>	<b>Summe der Auszahlungen aus Investitionstätigkeit (Summe aus Nummer 7 bis 12)</b>	0	0	0	0	0	0	0	5.000	0	5.000	5.000	5.000
<b>14</b>	<b>Saldo aus Investitionstätigkeit (Saldo aus Nummer 6 und 13)</b>	0	0	0	0	0	0	0	5.000	0	5.000	5.000	5.000
<b>16</b>	<b>Gesamtkosten der Maßnahme (Summe aus Nummer 13 und 15)</b>	0	0	0	0	0	0	0	5.000	0	5.000	5.000	5.000

Nr.	KST-20	Gesamtangaben zur Maßnahme -nachrichtlich-	Bisher finanziert	Mittel-übertragungen aus Vorvorjahr 2023	Ergebnis Vorvorjahr 2023	Ergebnis Vorjahr 2024	Ansatz Wirtschaftsjahr 2025	Verpflichtungs-ermächtigungen Wirtschaftsjahr 2025	Planung Wirtschaftsjahr 2026	Verpflichtungs-ermächtigungen Wirtschaftsjahr 2026	Planung Wirtschaftsjahr +2 2027	Planung Wirtschaftsjahr +3 2028	Finanzbedarf weitere Jahre -nachrichtlich- 2029
		EUR	EUR	EUR	EUR	EUR	EUR	EUR	EUR	EUR	EUR	EUR	EUR
<b>Ertüchtigung Elektrik Werkstatt</b>													
<b>6</b>	<b>Summe der Einzahlungen aus Investitionstätigkeit (Summe aus Nummer 1 bis 5)</b>	0	0	0	0	0	0	0	0	0	0	0	0
8	Auszahlungen für Baumaßnahmen	350.628	50.628	0	0	0	100.000	0	200.000	0	0	0	0
<b>13</b>	<b>Summe der Auszahlungen aus Investitionstätigkeit (Summe aus Nummer 7 bis 12)</b>	350.628	50.628	0	0	0	100.000	0	200.000	0	0	0	0
<b>14</b>	<b>Saldo aus Investitionstätigkeit (Saldo aus Nummer 6 und 13)</b>	350.628	50.628	0	0	0	100.000	0	200.000	0	0	0	0
<b>16</b>	<b>Gesamtkosten der Maßnahme (Summe aus Nummer 13 und 15)</b>	350.628	50.628	0	0	0	100.000	0	200.000	0	0	0	0

# Einzeldarstellung der Investitionsmaßnahmen - Kommunale Servicebetriebe Tübingen (KST)

Nr.	KST-20	Gesamtangaben zur Maßnahme -nachrichtlich-	Bisher finanziert	Mittel-übertragungen aus Vorvorjahr 2023	Ergebnis Vorvorjahr 2023	Ergebnis Vorjahr 2024	Ansatz Wirtschaftsjahr 2025	Verpflichtungs-ermächtigungen Wirtschaftsjahr 2025	Planung	Verpflichtungs-	Planung	Planung	Finanzbedarf weitere Jahre -nachrichtlich- 2029
									Wirtschaftsjahr 2026	ermächtigungen Wirtschaftsjahr 2026	Wirtschaftsjahr +2 2027	Wirtschaftsjahr +3 2028	
		EUR	EUR	EUR	EUR	EUR	EUR	EUR	EUR	EUR	EUR	EUR	EUR
<b>Boden Fahrzeughalle</b>													
6	<b>Summe der Einzahlungen aus Investitionstätigkeit (Summe aus Nummer 1 bis 5)</b>	0	0	0	0	0	0	0	0	0	0	0	0
8	Auszahlungen für Baumaßnahmen	0	0	0	0	0	0	0	220.000	0	0	0	0
13	<b>Summe der Auszahlungen aus Investitionstätigkeit (Summe aus Nummer 7 bis 12)</b>	0	0	0	0	0	0	0	220.000	0	0	0	0
14	<b>Saldo aus Investitionstätigkeit (Saldo aus Nummer 6 und 13)</b>	0	0	0	0	0	0	0	220.000	0	0	0	0
16	<b>Gesamtkosten der Maßnahme (Summe aus Nummer 13 und 15)</b>	0	0	0	0	0	0	0	220.000	0	0	0	0

Nr.	KST-20	Gesamtangaben zur Maßnahme -nachrichtlich-	Bisher finanziert	Mittel-übertragungen aus Vorvorjahr 2023	Ergebnis Vorvorjahr 2023	Ergebnis Vorjahr 2024	Ansatz Wirtschaftsjahr 2025	Verpflichtungs-ermächtigungen Wirtschaftsjahr 2025	Planung	Verpflichtungs-	Planung	Planung	Finanzbedarf weitere Jahre -nachrichtlich- 2029
									Wirtschaftsjahr 2026	ermächtigungen Wirtschaftsjahr 2026	Wirtschaftsjahr +2 2027	Wirtschaftsjahr +3 2028	
		EUR	EUR	EUR	EUR	EUR	EUR	EUR	EUR	EUR	EUR	EUR	EUR
<b>Eingangsvordach</b>													
6	<b>Summe der Einzahlungen aus Investitionstätigkeit (Summe aus Nummer 1 bis 5)</b>	0	0	0	0	0	0	0	0	0	0	0	0
8	Auszahlungen für Baumaßnahmen	0	0	0	0	0	0	0	50.000	0	0	0	0
13	<b>Summe der Auszahlungen aus Investitionstätigkeit (Summe aus Nummer 7 bis 12)</b>	0	0	0	0	0	0	0	50.000	0	0	0	0
14	<b>Saldo aus Investitionstätigkeit (Saldo aus Nummer 6 und 13)</b>	0	0	0	0	0	0	0	50.000	0	0	0	0
16	<b>Gesamtkosten der Maßnahme (Summe aus Nummer 13 und 15)</b>	0	0	0	0	0	0	0	50.000	0	0	0	0

# Einzeldarstellung der Investitionsmaßnahmen - Kommunale Servicebetriebe Tübingen (KST)

Nr.	KST-20	Gesamtangaben zur Maßnahme -nachrichtlich-	Bisher finanziert	Mittel-übertragungen aus Vorvorjahr 2023	Ergebnis Vorvorjahr 2023	Ergebnis Vorjahr 2024	Ansatz Wirtschaftsjahr 2025	Verpflichtungs-ermächtigungen Wirtschaftsjahr 2025	Planung	Verpflichtungs-	Planung	Planung	Finanzbedarf weitere Jahre -nachrichtlich- 2029
									Wirtschaftsjahr 2026	ermächtigungen Wirtschaftsjahr 2026	Wirtschaftsjahr +2 2027	Wirtschaftsjahr +3 2028	
		EUR	EUR	EUR	EUR	EUR	EUR	EUR	EUR	EUR	EUR	EUR	EUR
<b>Hallendach</b>													
6	<b>Summe der Einzahlungen aus Investitionstätigkeit (Summe aus Nummer 1 bis 5)</b>	0	0	0	0	0	0	0	0	0	0	0	0
8	Auszahlungen für Baumaßnahmen	1.500.000	0	0	0	0	0	0	100.000	0	0	0	0
13	<b>Summe der Auszahlungen aus Investitionstätigkeit (Summe aus Nummer 7 bis 12)</b>	100.000	0	0	0	0	0	0	100.000	0	0	0	0
14	<b>Saldo aus Investitionstätigkeit (Saldo aus Nummer 6 und 13)</b>	100.000	0	0	0	0	0	0	100.000	0	0	0	0
16	<b>Gesamtkosten der Maßnahme (Summe aus Nummer 13 und 15)</b>	100.000	0	0	0	0	0	0	100.000	0	0	0	0

Nr.	KST-20	Gesamtangaben zur Maßnahme -nachrichtlich-	Bisher finanziert	Mittel-übertragungen aus Vorvorjahr 2023	Ergebnis Vorvorjahr 2023	Ergebnis Vorjahr 2024	Ansatz Wirtschaftsjahr 2025	Verpflichtungs-ermächtigungen Wirtschaftsjahr 2025	Planung	Verpflichtungs-	Planung	Planung	Finanzbedarf weitere Jahre -nachrichtlich- 2029
									Wirtschaftsjahr 2026	ermächtigungen Wirtschaftsjahr 2026	Wirtschaftsjahr +2 2027	Wirtschaftsjahr +3 2028	
		EUR	EUR	EUR	EUR	EUR	EUR	EUR	EUR	EUR	EUR	EUR	EUR
<b>Summe bewegliches Sachanlagevermögen</b>													
6	<b>Summe der Einzahlungen aus Investitionstätigkeit (Summe aus Nummer 1 bis 5)</b>	0	0	0	0	0	0	0	0	0	0	0	0
9	Auszahlungen für den Erwerb von beweglichem Sachvermögen	0	0	0	0	0	0	0	35.000	0	20.000	20.000	20.000
13	<b>Summe der Auszahlungen aus Investitionstätigkeit (Summe aus Nummer 7 bis 12)</b>	0	0	0	0	0	0	0	35.000	0	20.000	20.000	20.000
14	<b>Saldo aus Investitionstätigkeit (Saldo aus Nummer 6 und 13)</b>	0	0	0	0	0	0	0	35.000	0	20.000	20.000	20.000
16	<b>Gesamtkosten der Maßnahme (Summe aus Nummer 13 und 15)</b>	0	0	0	0	0	0	0	35.000	0	20.000	20.000	20.000

# Einzeldarstellung der Investitionsmaßnahmen - Kommunale Servicebetriebe Tübingen (KST)

Nr.	KST-20	Gesamtangaben zur Maßnahme -nachrichtlich-	Bisher finanziert	Mittel-übertragungen aus Vorvorjahr 2023	Ergebnis Vorvorjahr 2023	Ergebnis Vorjahr 2024	Ansatz Wirtschaftsjahr 2025	Verpflichtungs-ermächtigungen Wirtschaftsjahr 2025	Planung	Verpflichtungs-	Planung	Planung	Finanzbedarf weitere Jahre -nachrichtlich- 2029
									Wirtschaftsjahr 2026	ermächtigungen Wirtschaftsjahr 2026	Wirtschaftsjahr +2 2027	Wirtschaftsjahr +3 2028	
		EUR	EUR	EUR	EUR	EUR	EUR	EUR	EUR	EUR	EUR	EUR	EUR
<b>Summe Fahrzeuge</b>													
6	<b>Summe der Einzahlungen aus Investitionstätigkeit (Summe aus Nummer 1 bis 5)</b>	0	0	0	0	0	0	0	0	0	0	0	0
9	Auszahlungen für den Erwerb von beweglichem Sachvermögen	0	0	0	0	0	0	0	26.000	0	70.000	50.000	50.000
13	<b>Summe der Auszahlungen aus Investitionstätigkeit (Summe aus Nummer 7 bis 12)</b>	0	0	0	0	0	0	0	26.000	0	70.000	50.000	50.000
14	<b>Saldo aus Investitionstätigkeit (Saldo aus Nummer 6 und 13)</b>	0	0	0	0	0	0	0	26.000	0	70.000	50.000	50.000
16	<b>Gesamtkosten der Maßnahme (Summe aus Nummer 13 und 15)</b>	0	0	0	0	0	0	0	26.000	0	70.000	50.000	50.000

Nr.	KST-30	Gesamtangaben zur Maßnahme -nachrichtlich-	Bisher finanziert	Mittel-übertragungen aus Vorvorjahr 2023	Ergebnis Vorvorjahr 2023	Ergebnis Vorjahr 2024	Ansatz Wirtschaftsjahr 2025	Verpflichtungs-ermächtigungen Wirtschaftsjahr 2025	Planung	Verpflichtungs-	Planung	Planung	Finanzbedarf weitere Jahre -nachrichtlich- 2029
									Wirtschaftsjahr 2026	ermächtigungen Wirtschaftsjahr 2026	Wirtschaftsjahr +2 2027	Wirtschaftsjahr +3 2028	
		EUR	EUR	EUR	EUR	EUR	EUR	EUR	EUR	EUR	EUR	EUR	EUR
<b>Baukostenanteil Standort Europastraße 30</b>													
6	<b>Summe der Einzahlungen aus Investitionstätigkeit (Summe aus Nummer 1 bis 5)</b>	0	0	0	0	0	0	0	0	0	0	0	0
8	Auszahlungen für Baumaßnahmen	550.000	0	0	0	0	200.000	0	50.000	0	500.000	0	0
13	<b>Summe der Auszahlungen aus Investitionstätigkeit (Summe aus Nummer 7 bis 12)</b>	550.000	0	0	0	0	200.000	0	50.000	0	500.000	0	0
14	<b>Saldo aus Investitionstätigkeit (Saldo aus Nummer 6 und 13)</b>	550.000	0	0	0	0	200.000	0	50.000	0	500.000	0	0
16	<b>Gesamtkosten der Maßnahme (Summe aus Nummer 13 und 15)</b>	550.000	0	0	0	0	200.000	0	50.000	0	500.000	0	0

# Einzeldarstellung der Investitionsmaßnahmen - Kommunale Servicebetriebe Tübingen (KST)

Nr.	KST-30	Gesamtangaben zur Maßnahme -nachrichtlich-	Bisher finanziert	Mittel-übertragungen aus Vorvorjahr 2023	Ergebnis Vorvorjahr 2023	Ergebnis Vorjahr 2024	Ansatz Wirtschaftsjahr 2025	Verpflichtungs-ermächtigungen Wirtschaftsjahr 2025	Planung	Verpflichtungs-	Planung	Planung	Finanzbedarf weitere Jahre -nachrichtlich- 2029
									Wirtschaftsjahr 2026	ermächtigungen Wirtschaftsjahr 2026	Wirtschaftsjahr +2 2027	Wirtschaftsjahr +3 2028	
		EUR	EUR	EUR	EUR	EUR	EUR	EUR	EUR	EUR	EUR	EUR	EUR
<b>Ertüchtigung des Stromnetzes Bauhof</b>													
6	Summe der Einzahlungen aus Investitionstätigkeit (Summe aus Nummer 1 bis 5)	0	0	0	0	0	0	0	0	0	0	0	0
8	Auszahlungen für Baumaßnahmen	60.000	0	0		0	0	0	30.000	30.000	30.000	0	0
13	Summe der Auszahlungen aus Investitionstätigkeit (Summe aus Nummer 7 bis 12)	60.000	0	0		0	0	0	30.000	30.000	30.000	0	0
14	Saldo aus Investitionstätigkeit (Saldo aus Nummer 6 und 13)	60.000	0	0		0	0	0	30.000	30.000	30.000	0	0
16	Gesamtkosten der Maßnahme (Summe aus Nummer 13 und 15)	60.000	0	0		0	0	0	30.000	30.000	30.000	0	0

Nr.	KST-30	Gesamtangaben zur Maßnahme -nachrichtlich-	Bisher finanziert	Mittel-übertragungen aus Vorvorjahr 2023	Ergebnis Vorvorjahr 2023	Ergebnis Vorjahr 2024	Ansatz Wirtschaftsjahr 2025	Verpflichtungs-ermächtigungen Wirtschaftsjahr 2025	Planung	Verpflichtungs-	Planung	Planung	Finanzbedarf weitere Jahre -nachrichtlich- 2029
									Wirtschaftsjahr 2026	ermächtigungen Wirtschaftsjahr 2026	Wirtschaftsjahr +2 2027	Wirtschaftsjahr +3 2028	
		EUR	EUR	EUR	EUR	EUR	EUR	EUR	EUR	EUR	EUR	EUR	EUR
<b>Summe bewegliches Sachanlagevermögen</b>													
6	Summe der Einzahlungen aus Investitionstätigkeit (Summe aus Nummer 1 bis 5)	0	0	0	0	0	0	0	0	0	0	0	0
9	Auszahlungen für den Erwerb von beweglichem Sachvermögen	0	0	0		0	0	0	209.000	0	89.000	89.000	89.000
13	Summe der Auszahlungen aus Investitionstätigkeit (Summe aus Nummer 7 bis 12)	0	0	0		0	0	0	209.000	0	89.000	89.000	89.000
14	Saldo aus Investitionstätigkeit (Saldo aus Nummer 6 und 13)	0	0	0		0	0	0	209.000	0	89.000	89.000	89.000
16	Gesamtkosten der Maßnahme (Summe aus Nummer 13 und 15)	0	0	0		0	0	0	209.000	0	89.000	89.000	89.000

# Einzeldarstellung der Investitionsmaßnahmen - Kommunale Servicebetriebe Tübingen (KST)

Nr.	KST-30	Gesamtangaben zur Maßnahme -nachrichtlich-	Bisher finanziert	Mittel-übertragungen aus Vorvorjahr 2023	Ergebnis Vorvorjahr 2023	Ergebnis Vorjahr 2024	Ansatz Wirtschaftsjahr 2025	Verpflichtungs-ermächtigungen Wirtschaftsjahr 2025	Planung	Verpflichtungs-	Planung	Planung	Finanzbedarf weitere Jahre -nachrichtlich- 2029
									Wirtschaftsjahr 2026	ermächtigungen Wirtschaftsjahr 2026	Wirtschaftsjahr +2 2027	Wirtschaftsjahr +3 2028	
		EUR	EUR	EUR	EUR	EUR	EUR	EUR	EUR	EUR	EUR	EUR	EUR
<b>Summe Fahrzeuge</b>													
6	<b>Summe der Einzahlungen aus Investitionstätigkeit (Summe aus Nummer 1 bis 5)</b>	0	0	0	0	0	0	0	0	0	0	0	0
9	Auszahlungen für den Erwerb von beweglichem Sachvermögen	0	0	0	0	0	0	0	1.275.000	0	460.000	0	330.000
13	<b>Summe der Auszahlungen aus Investitionstätigkeit (Summe aus Nummer 7 bis 12)</b>	0	0	0	0	0	0	0	1.275.000	0	460.000	0	330.000
14	<b>Saldo aus Investitionstätigkeit (Saldo aus Nummer 6 und 13)</b>	0	0	0	0	0	0	0	1.275.000	0	460.000	0	330.000
16	<b>Gesamtkosten der Maßnahme (Summe aus Nummer 13 und 15)</b>	0	0	0	0	0	0	0	1.275.000	0	460.000	0	330.000

Nr.	KST-40	Gesamtangaben zur Maßnahme -nachrichtlich-	Bisher finanziert	Mittel-übertragungen aus Vorvorjahr 2023	Ergebnis Vorvorjahr 2023	Ergebnis Vorjahr 2024	Ansatz Wirtschaftsjahr 2025	Verpflichtungs-ermächtigungen Wirtschaftsjahr 2025	Planung	Verpflichtungs-	Planung	Planung	Finanzbedarf weitere Jahre -nachrichtlich- 2029
									Wirtschaftsjahr 2026	ermächtigungen Wirtschaftsjahr 2026	Wirtschaftsjahr +2 2027	Wirtschaftsjahr +3 2028	
		EUR	EUR	EUR	EUR	EUR	EUR	EUR	EUR	EUR	EUR	EUR	EUR
<b>Erweiterung "Baumbeisetzungshain Buchengrund"</b>													
6	<b>Summe der Einzahlungen aus Investitionstätigkeit (Summe aus Nummer 1 bis 5)</b>	0	0	0	0	0	0	0	0	0	0	0	0
8	Auszahlungen für Baumaßnahmen	35.000	0	0	0	0	0	0	20.000	0	15.000	0	0
13	<b>Summe der Auszahlungen aus Investitionstätigkeit (Summe aus Nummer 7 bis 12)</b>	35.000	0	0	0	0	0	0	20.000	0	15.000	0	0
14	<b>Saldo aus Investitionstätigkeit (Saldo aus Nummer 6 und 13)</b>	35.000	0	0	0	0	0	0	20.000	0	15.000	0	0
16	<b>Gesamtkosten der Maßnahme (Summe aus Nummer 13 und 15)</b>	35.000	0	0	0	0	0	0	20.000	0	15.000	0	0

# Einzeldarstellung der Investitionsmaßnahmen - Kommunale Servicebetriebe Tübingen (KST)

Nr.	KST-40	Gesamtangaben zur Maßnahme -nachrichtlich-	Bisher finanziert	Mittel-übertragungen aus Vorvorjahr 2023	Ergebnis Vorvorjahr 2023	Ergebnis Vorjahr 2024	Ansatz Wirtschaftsjahr 2025	Verpflichtungs-ermächtigungen Wirtschaftsjahr 2025	Planung	Verpflichtungs-	Planung	Planung	Finanzbedarf weitere Jahre -nachrichtlich- 2029
									Wirtschaftsjahr 2026	ermächtigungen Wirtschaftsjahr 2026	Wirtschaftsjahr +2 2027	Wirtschaftsjahr +3 2028	
		EUR	EUR	EUR	EUR	EUR	EUR	EUR	EUR	EUR	EUR	EUR	EUR
<b>Erweiterung und "Fluss der Zeit" Friedhof Lustnau</b>													
6	Summe der Einzahlungen aus Investitionstätigkeit (Summe aus Nummer 1 bis 5)	0	0	0	0	0	0	0	0	0	0	0	0
8	Auszahlungen für Baumaßnahmen	83.050	8.050	0	0	8.050	50.000	0	25.000	0	0	0	0
13	Summe der Auszahlungen aus Investitionstätigkeit (Summe aus Nummer 7 bis 12)	83.050	8.050	0	0	8.050	50.000	0	25.000	0	0	0	0
14	Saldo aus Investitionstätigkeit (Saldo aus Nummer 6 und 13)	83.050	8.050	0	0	8.050	50.000	0	25.000	0	0	0	0
16	Gesamtkosten der Maßnahme (Summe aus Nummer 13 und 15)	83.050	8.050	0	0	8.050	50.000	0	25.000	0	0	0	0

Nr.	KST-40	Gesamtangaben zur Maßnahme -nachrichtlich-	Bisher finanziert	Mittel-übertragungen aus Vorvorjahr 2023	Ergebnis Vorvorjahr 2023	Ergebnis Vorjahr 2024	Ansatz Wirtschaftsjahr 2025	Verpflichtungs-ermächtigungen Wirtschaftsjahr 2025	Planung	Verpflichtungs-	Planung	Planung	Finanzbedarf weitere Jahre -nachrichtlich- 2029
									Wirtschaftsjahr 2026	ermächtigungen Wirtschaftsjahr 2026	Wirtschaftsjahr +2 2027	Wirtschaftsjahr +3 2028	
		EUR	EUR	EUR	EUR	EUR	EUR	EUR	EUR	EUR	EUR	EUR	EUR
<b>Erweiterung Bergfriedhof</b>													
6	Summe der Einzahlungen aus Investitionstätigkeit (Summe aus Nummer 1 bis 5)	0	0	0	0	0	0	0	0	0	0	0	0
8	Auszahlungen für Baumaßnahmen	685.000	0	0	0	0	35.000	600.000	50.000	600.000	400.000	200.000	0
13	Summe der Auszahlungen aus Investitionstätigkeit (Summe aus Nummer 7 bis 12)	685.000	0	0	0	0	35.000	600.000	50.000	600.000	400.000	200.000	0
14	Saldo aus Investitionstätigkeit (Saldo aus Nummer 6 und 13)	685.000	0	0	0	0	35.000	600.000	50.000	600.000	400.000	200.000	0
16	Gesamtkosten der Maßnahme (Summe aus Nummer 13 und 15)	685.000	0	0	0	0	35.000	600.000	50.000	600.000	400.000	200.000	0

# Einzeldarstellung der Investitionsmaßnahmen - Kommunale Servicebetriebe Tübingen (KST)

Nr.	KST-40	Gesamtangaben zur Maßnahme -nachrichtlich-	Bisher finanziert	Mittel-übertragungen aus Vorvorjahr 2023	Ergebnis Vorvorjahr 2023	Ergebnis Vorjahr 2024	Ansatz Wirtschaftsjahr 2025	Verpflichtungs-ermächtigungen Wirtschaftsjahr 2025	Planung	Verpflichtungs-	Planung	Planung	Finanzbedarf weitere Jahre -nachrichtlich- 2029
									Wirtschaftsjahr 2026	ermächtigungen Wirtschaftsjahr 2026	Wirtschaftsjahr +2 2027	Wirtschaftsjahr +3 2028	
		EUR	EUR	EUR	EUR	EUR	EUR	EUR	EUR	EUR	EUR	EUR	EUR
<b>Bergfriedhof "Garten der Unendlichkeit"</b>													
6	Summe der Einzahlungen aus Investitionstätigkeit (Summe aus Nummer 1 bis 5)	0	0	0	0	0	0	0	0	0	0	0	0
8	Auszahlungen für Baumaßnahmen	169.438	19.438	0	0	19.438	100.000	0	50.000	0	0	0	0
13	Summe der Auszahlungen aus Investitionstätigkeit (Summe aus Nummer 7 bis 12)	169.438	19.438	0	0	19.438	100.000	0	50.000	0	0	0	0
14	Saldo aus Investitionstätigkeit (Saldo aus Nummer 6 und 13)	169.438	19.438	0	0	19.438	100.000	0	50.000	0	0	0	0
16	Gesamtkosten der Maßnahme (Summe aus Nummer 13 und 15)	169.438	19.438	0	0	19.438	100.000	0	50.000	0	0	0	0

Nr.	KST-40	Gesamtangaben zur Maßnahme -nachrichtlich-	Bisher finanziert	Mittel-übertragungen aus Vorvorjahr 2023	Ergebnis Vorvorjahr 2023	Ergebnis Vorjahr 2024	Ansatz Wirtschaftsjahr 2025	Verpflichtungs-ermächtigungen Wirtschaftsjahr 2025	Planung	Verpflichtungs-	Planung	Planung	Finanzbedarf weitere Jahre -nachrichtlich- 2029
									Wirtschaftsjahr 2026	ermächtigungen Wirtschaftsjahr 2026	Wirtschaftsjahr +2 2027	Wirtschaftsjahr +3 2028	
		EUR	EUR	EUR	EUR	EUR	EUR	EUR	EUR	EUR	EUR	EUR	EUR
<b>Sanierung denkm.ges. Mauer "Herrenfriedhof" Bebenh.</b>													
6	Summe der Einzahlungen aus Investitionstätigkeit (Summe aus Nummer 1 bis 5)	0	0	0	0	0	0	0	0	0	0	0	0
8	Auszahlungen für Baumaßnahmen	150.000	75.000	0	75.000	0	50.000	0	25.000	0	0	0	0
13	Summe der Auszahlungen aus Investitionstätigkeit (Summe aus Nummer 7 bis 12)	150.000	75.000	0	75.000	0	50.000	0	25.000	0	0	0	0
14	Saldo aus Investitionstätigkeit (Saldo aus Nummer 6 und 13)	150.000	75.000	0	75.000	0	50.000	0	25.000	0	0	0	0
16	Gesamtkosten der Maßnahme (Summe aus Nummer 13 und 15)	150.000	75.000	0	75.000	0	50.000	0	25.000	0	0	0	0



# Einzeldarstellung der Investitionsmaßnahmen - Kommunale Servicebetriebe Tübingen (KST)

Nr.	KST-40	Gesamtangaben zur Maßnahme -nachrichtlich-	Bisher finanziert	Mittel-übertragungen aus Vorvorjahr 2023	Ergebnis Vorvorjahr 2023	Ergebnis Vorjahr 2024	Ansatz Wirtschaftsjahr 2025	Verpflichtungs-ermächtigungen Wirtschaftsjahr 2025	Planung	Verpflichtungs-	Planung	Planung	Finanzbedarf weitere Jahre -nachrichtlich- 2029
									Wirtschaftsjahr 2026	ermächtigungen Wirtschaftsjahr 2026	Wirtschaftsjahr +2 2027	Wirtschaftsjahr +3 2028	
		EUR	EUR	EUR	EUR	EUR	EUR	EUR	EUR	EUR	EUR	EUR	EUR
<b>Neugestaltung Aufbahrungsraum Stadtfriedhof</b>													
6	Summe der Einzahlungen aus Investitionstätigkeit (Summe aus Nummer 1 bis 5)	0	0	0	0	0	0	0	0	0	0	0	0
8	Auszahlungen für Baumaßnahmen	45.000	0	0	0	0	30.000	0	15.000	0	0	0	0
13	Summe der Auszahlungen aus Investitionstätigkeit (Summe aus Nummer 7 bis 12)	45.000	0	0	0	0	30.000	0	15.000	0	0	0	0
14	Saldo aus Investitionstätigkeit (Saldo aus Nummer 6 und 13)	45.000	0	0	0	0	30.000	0	15.000	0	0	0	0
16	Gesamtkosten der Maßnahme (Summe aus Nummer 13 und 15)	45.000	0	0	0	0	30.000	0	15.000	0	0	0	0

Nr.	KST-40	Gesamtangaben zur Maßnahme -nachrichtlich-	Bisher finanziert	Mittel-übertragungen aus Vorvorjahr 2023	Ergebnis Vorvorjahr 2023	Ergebnis Vorjahr 2024	Ansatz Wirtschaftsjahr 2025	Verpflichtungs-ermächtigungen Wirtschaftsjahr 2025	Planung	Verpflichtungs-	Planung	Planung	Finanzbedarf weitere Jahre -nachrichtlich- 2029
									Wirtschaftsjahr 2026	ermächtigungen Wirtschaftsjahr 2026	Wirtschaftsjahr +2 2027	Wirtschaftsjahr +3 2028	
		EUR	EUR	EUR	EUR	EUR	EUR	EUR	EUR	EUR	EUR	EUR	EUR
<b>Neubau Friedhofshalle Derendingen</b>													
6	Summe der Einzahlungen aus Investitionstätigkeit (Summe aus Nummer 1 bis 5)	0	0	0	0	0	0	0	0	0	0	0	0
8	Auszahlungen für Baumaßnahmen	150.000	0	0	0	0	75.000	0	75.000	0	0	0	0
13	Summe der Auszahlungen aus Investitionstätigkeit (Summe aus Nummer 7 bis 12)	150.000	0	0	0	0	75.000	0	75.000	0	0	0	0
14	Saldo aus Investitionstätigkeit (Saldo aus Nummer 6 und 13)	150.000	0	0	0	0	75.000	0	75.000	0	0	0	0
16	Gesamtkosten der Maßnahme (Summe aus Nummer 13 und 15)	150.000	0	0	0	0	75.000	0	75.000	0	0	0	0

# Einzeldarstellung der Investitionsmaßnahmen - Kommunale Servicebetriebe Tübingen (KST)

Nr.	KST-40	Gesamtangaben zur Maßnahme -nachrichtlich-	Bisher finanziert	Mittel-übertragungen aus Vorvorjahr 2023	Ergebnis Vorvorjahr 2023	Ergebnis Vorjahr 2024	Ansatz Wirtschaftsjahr 2025	Verpflichtungs-ermächtigungen Wirtschaftsjahr 2025	Planung Wirtschaftsjahr	Verpflichtungs-ermächtigungen Wirtschaftsjahr	Planung Wirtschaftsjahr +2	Planung Wirtschaftsjahr +3	Finanzbedarf weitere Jahre -nachrichtlich- 2029
									2026	2026	2027	2028	
		EUR	EUR	EUR	EUR	EUR	EUR	EUR	EUR	EUR	EUR	EUR	EUR
<b>Programm "barrierearme Friedhöfe"</b>													
6	<b>Summe der Einzahlungen aus Investitionstätigkeit (Summe aus Nummer 1 bis 5)</b>	0	0	0	0	0	0	0	0	0	0	0	0
8	Auszahlungen für Baumaßnahmen	100.000	0	0	0	0	20.000	0	20.000	0	20.000	20.000	20.000
13	<b>Summe der Auszahlungen aus Investitionstätigkeit (Summe aus Nummer 7 bis 12)</b>	100.000	0	0	0	0	20.000	0	20.000	0	20.000	20.000	20.000
14	<b>Saldo aus Investitionstätigkeit (Saldo aus Nummer 6 und 13)</b>	100.000	0	0	0	0	20.000	0	20.000	0	20.000	20.000	20.000
16	<b>Gesamtkosten der Maßnahme (Summe aus Nummer 13 und 15)</b>	100.000	0	0	0	0	20.000	0	20.000	0	20.000	20.000	20.000

Nr.	KST-40	Gesamtangaben zur Maßnahme -nachrichtlich-	Bisher finanziert	Mittel-übertragungen aus Vorvorjahr 2023	Ergebnis Vorvorjahr 2023	Ergebnis Vorjahr 2024	Ansatz Wirtschaftsjahr 2025	Verpflichtungs-ermächtigungen Wirtschaftsjahr 2025	Planung Wirtschaftsjahr	Verpflichtungs-ermächtigungen Wirtschaftsjahr	Planung Wirtschaftsjahr +2	Planung Wirtschaftsjahr +3	Finanzbedarf weitere Jahre -nachrichtlich- 2029
									2026	2026	2027	2028	
		EUR	EUR	EUR	EUR	EUR	EUR	EUR	EUR	EUR	EUR	EUR	EUR
<b>Flachdachsanieierung Gebäude 1 Bergfriedhof</b>													
6	<b>Summe der Einzahlungen aus Investitionstätigkeit (Summe aus Nummer 1 bis 5)</b>	0	0	0	0	0	0	0	0	0	0	0	0
8	Auszahlungen für Baumaßnahmen	150.000	0	0	0	0	0	0	75.000	0	75.000	0	0
13	<b>Summe der Auszahlungen aus Investitionstätigkeit (Summe aus Nummer 7 bis 12)</b>	150.000	0	0	0	0	0	0	75.000	0	75.000	0	0
14	<b>Saldo aus Investitionstätigkeit (Saldo aus Nummer 6 und 13)</b>	150.000	0	0	0	0	0	0	75.000	0	75.000	0	0
16	<b>Gesamtkosten der Maßnahme (Summe aus Nummer 13 und 15)</b>	150.000	0	0	0	0	0	0	75.000	0	75.000	0	0

# Einzeldarstellung der Investitionsmaßnahmen - Kommunale Servicebetriebe Tübingen (KST)

Nr.	KST-40	Gesamtangaben zur Maßnahme -nachrichtlich-	Bisher finanziert	Mittel-übertragungen aus Vorvorjahr 2023	Ergebnis Vorvorjahr 2023	Ergebnis Vorjahr 2024	Ansatz Wirtschaftsjahr 2025	Verpflichtungs-ermächtigungen Wirtschaftsjahr 2025	Planung Wirtschaftsjahr	Verpflichtungs-ermächtigungen Wirtschaftsjahr	Planung Wirtschaftsjahr +2	Planung Wirtschaftsjahr +3	Finanzbedarf weitere Jahre -nachrichtlich- 2029
									2026	2026	2027	2028	
		EUR	EUR	EUR	EUR	EUR	EUR	EUR	EUR	EUR	EUR	EUR	EUR
<b>Behinderten WC Große Trauerhalle Bergfriedhof</b>													
6	<b>Summe der Einzahlungen aus Investitionstätigkeit (Summe aus Nummer 1 bis 5)</b>	0	0	0	0	0	0	0	0	0	0	0	0
8	Auszahlungen für Baumaßnahmen	140.000	0	0	0	0	20.000	200.000	120.000	0	0	0	0
13	<b>Summe der Auszahlungen aus Investitionstätigkeit (Summe aus Nummer 7 bis 12)</b>	140.000	0	0	0	0	20.000	200.000	120.000	0	0	0	0
14	<b>Saldo aus Investitionstätigkeit (Saldo aus Nummer 6 und 13)</b>	140.000	0	0	0	0	20.000	200.000	120.000	0	0	0	0
16	<b>Gesamtkosten der Maßnahme (Summe aus Nummer 13 und 15)</b>	140.000	0	0	0	0	20.000	200.000	120.000	0	0	0	0

Nr.	KST-40	Gesamtangaben zur Maßnahme -nachrichtlich-	Bisher finanziert	Mittel-übertragungen aus Vorvorjahr 2023	Ergebnis Vorvorjahr 2023	Ergebnis Vorjahr 2024	Ansatz Wirtschaftsjahr 2025	Verpflichtungs-ermächtigungen Wirtschaftsjahr 2025	Planung Wirtschaftsjahr	Verpflichtungs-ermächtigungen Wirtschaftsjahr	Planung Wirtschaftsjahr +2	Planung Wirtschaftsjahr +3	Finanzbedarf weitere Jahre -nachrichtlich- 2029
									2026	2026	2027	2028	
		EUR	EUR	EUR	EUR	EUR	EUR	EUR	EUR	EUR	EUR	EUR	EUR
<b>Summe bewegliches Sachanlagevermögen</b>													
6	<b>Summe der Einzahlungen aus Investitionstätigkeit (Summe aus Nummer 1 bis 5)</b>	0	0	0	0	0	0	0	0	0	0	0	0
9	Auszahlungen für den Erwerb von beweglichem Sachvermögen	0	0	0	0	0	64.500	0	63.000	0	63.000	68.000	50.000
13	<b>Summe der Auszahlungen aus Investitionstätigkeit (Summe aus Nummer 7 bis 12)</b>	0	0	0	0	0	64.500	0	63.000	0	63.000	68.000	50.000
14	<b>Saldo aus Investitionstätigkeit (Saldo aus Nummer 6 und 13)</b>	0	0	0	0	0	64.500	0	63.000	0	63.000	68.000	50.000
16	<b>Gesamtkosten der Maßnahme (Summe aus Nummer 13 und 15)</b>	0	0	0	0	0	64.500	0	63.000	0	63.000	68.000	50.000

# Einzeldarstellung der Investitionsmaßnahmen - Kommunale Servicebetriebe Tübingen (KST)

Nr.	KST-40	Gesamtangaben zur Maßnahme -nachrichtlich-	Bisher finanziert	Mittel-übertragungen aus Vorvorjahr 2023	Ergebnis Vorvorjahr 2023	Ergebnis Vorjahr 2024	Ansatz Wirtschaftsjahr 2025	Verpflichtungs-ermächtigungen Wirtschaftsjahr 2025	Planung	Verpflichtungs-	Planung	Planung	Finanzbedarf weitere Jahre -nachrichtlich- 2029
									Wirtschaftsjahr 2026	ermächtigungen Wirtschaftsjahr 2026	Wirtschaftsjahr +2 2027	Wirtschaftsjahr +3 2028	
		EUR	EUR	EUR	EUR	EUR	EUR	EUR	EUR	EUR	EUR	EUR	EUR
<b>Summe Fahrzeuge</b>													
6	<b>Summe der Einzahlungen aus Investitionstätigkeit (Summe aus Nummer 1 bis 5)</b>	0	0	0	0	0	0	0	0	0	0	0	0
9	Auszahlungen für den Erwerb von beweglichem Sachvermögen	0	0	0	0	0	0	0	265.000	0	0	0	0
13	<b>Summe der Auszahlungen aus Investitionstätigkeit (Summe aus Nummer 7 bis 12)</b>	0	0	0	0	0	0	0	265.000	0	0	0	0
14	<b>Saldo aus Investitionstätigkeit (Saldo aus Nummer 6 und 13)</b>	0	0	0	0	0	0	0	265.000	0	0	0	0
16	<b>Gesamtkosten der Maßnahme (Summe aus Nummer 13 und 15)</b>	0	0	0	0	0	0	0	265.000	0	0	0	0

Nr.	KST-50	Gesamtangaben zur Maßnahme -nachrichtlich-	Bisher finanziert	Mittel-übertragungen aus Vorvorjahr 2023	Ergebnis Vorvorjahr 2023	Ergebnis Vorjahr 2024	Ansatz Wirtschaftsjahr 2025	Verpflichtungs-ermächtigungen Wirtschaftsjahr 2025	Planung	Verpflichtungs-	Planung	Planung	Finanzbedarf weitere Jahre -nachrichtlich- 2029
									Wirtschaftsjahr 2026	ermächtigungen Wirtschaftsjahr 2026	Wirtschaftsjahr +2 2027	Wirtschaftsjahr +3 2028	
		EUR	EUR	EUR	EUR	EUR	EUR	EUR	EUR	EUR	EUR	EUR	EUR
<b>A. Ertüchtigungen RÜB/HW</b>													
6	<b>Summe der Einzahlungen aus Investitionstätigkeit (Summe aus Nummer 1 bis 5)</b>	0	0	0	0	0	0	0	0	0	0	0	0
8	Auszahlungen für Baumaßnahmen	1.000.000	0	0	0	0	400.000	0	400.000	0	400.000	100.000	100.000
13	<b>Summe der Auszahlungen aus Investitionstätigkeit (Summe aus Nummer 7 bis 12)</b>	1.000.000	0	0	0	0	400.000	0	400.000	0	400.000	100.000	100.000
14	<b>Saldo aus Investitionstätigkeit (Saldo aus Nummer 6 und 13)</b>	1.000.000	0	0	0	0	400.000	0	400.000	0	400.000	100.000	100.000
16	<b>Gesamtkosten der Maßnahme (Summe aus Nummer 13 und 15)</b>	1.000.000	0	0	0	0	400.000	0	400.000	0	400.000	100.000	100.000

# Einzeldarstellung der Investitionsmaßnahmen - Kommunale Servicebetriebe Tübingen (KST)

Nr.	KST-50	Gesamtangaben zur Maßnahme -nachrichtlich-	Bisher finanziert	Mittel-übertragungen aus Vorvorjahr 2023	Ergebnis Vorvorjahr 2023	Ergebnis Vorjahr 2024	Ansatz Wirtschaftsjahr 2025	Verpflichtungs-ermächtigungen Wirtschaftsjahr 2025	Planung	Verpflichtungs-	Planung	Planung	Finanzbedarf weitere Jahre -nachrichtlich- 2029
									Wirtschaftsjahr 2026	ermächtigungen Wirtschaftsjahr 2026	Wirtschaftsjahr +2 2027	Wirtschaftsjahr +3 2028	
		EUR	EUR	EUR	EUR	EUR	EUR	EUR	EUR	EUR	EUR	EUR	EUR
<b>A. Regenüberläufe</b>													
6	<b>Summe der Einzahlungen aus Investitionstätigkeit (Summe aus Nummer 1 bis 5)</b>	0	0	0	0	0	0	0	0	0	0	0	0
8	Auszahlungen für Baumaßnahmen	600.000	0	0	0	0	120.000	0	120.000	0	120.000	120.000	120.000
13	<b>Summe der Auszahlungen aus Investitionstätigkeit (Summe aus Nummer 7 bis 12)</b>	600.000	0	0	0	0	120.000	0	120.000	0	120.000	120.000	120.000
14	<b>Saldo aus Investitionstätigkeit (Saldo aus Nummer 6 und 13)</b>	600.000	0	0	0	0	120.000	0	120.000	0	120.000	120.000	120.000
16	<b>Gesamtkosten der Maßnahme (Summe aus Nummer 13 und 15)</b>	600.000	0	0	0	0	120.000	0	120.000	0	120.000	120.000	120.000

Nr.	KST-50	Gesamtangaben zur Maßnahme -nachrichtlich-	Bisher finanziert	Mittel-übertragungen aus Vorvorjahr 2023	Ergebnis Vorvorjahr 2023	Ergebnis Vorjahr 2024	Ansatz Wirtschaftsjahr 2025	Verpflichtungs-ermächtigungen Wirtschaftsjahr 2025	Planung	Verpflichtungs-	Planung	Planung	Finanzbedarf weitere Jahre -nachrichtlich- 2029
									Wirtschaftsjahr 2026	ermächtigungen Wirtschaftsjahr 2026	Wirtschaftsjahr +2 2027	Wirtschaftsjahr +3 2028	
		EUR	EUR	EUR	EUR	EUR	EUR	EUR	EUR	EUR	EUR	EUR	EUR
<b>B. AKP und Schmutzfrachtberechnung</b>													
6	<b>Summe der Einzahlungen aus Investitionstätigkeit (Summe aus Nummer 1 bis 5)</b>	0	0	0	0	0	0	0	0	0	0	0	0
8	Auszahlungen für Baumaßnahmen	450.000	0	0	0	0	0	0	150.000	0	300.000	0	0
13	<b>Summe der Auszahlungen aus Investitionstätigkeit (Summe aus Nummer 7 bis 12)</b>	450.000	0	0	0	0	0	0	150.000	0	300.000	0	0
14	<b>Saldo aus Investitionstätigkeit (Saldo aus Nummer 6 und 13)</b>	450.000	0	0	0	0	0	0	150.000	0	300.000	0	0
16	<b>Gesamtkosten der Maßnahme (Summe aus Nummer 13 und 15)</b>	450.000	0	0	0	0	0	0	150.000	0	300.000	0	0

# Einzeldarstellung der Investitionsmaßnahmen - Kommunale Servicebetriebe Tübingen (KST)

Nr.	KST-50	Gesamtangaben zur Maßnahme -nachrichtlich-	Bisher finanziert	Mittel-übertragungen aus Vorvorjahr 2023	Ergebnis Vorvorjahr 2023	Ergebnis Vorjahr 2024	Ansatz Wirtschaftsjahr 2025	Verpflichtungs-ermächtigungen Wirtschaftsjahr 2025	Planung	Verpflichtungs-	Planung	Planung	Finanzbedarf weitere Jahre -nachrichtlich- 2029
									Wirtschaftsjahr 2026	ermächtigungen Wirtschaftsjahr 2026	Wirtschaftsjahr +2 2027	Wirtschaftsjahr +3 2028	
		EUR	EUR	EUR	EUR	EUR	EUR	EUR	EUR	EUR	EUR	EUR	EUR
<b>B. Hauptsammler Süd</b>													
6	<b>Summe der Einzahlungen aus Investitionstätigkeit (Summe aus Nummer 1 bis 5)</b>	0	0	0	0	0	0	0	0	0	0	0	0
8	Auszahlungen für Baumaßnahmen	500.000	0	0	0	0	50.000	0	50.000	0	400.000	0	0
13	<b>Summe der Auszahlungen aus Investitionstätigkeit (Summe aus Nummer 7 bis 12)</b>	500.000	0	0	0	0	50.000	0	50.000	0	400.000	0	0
14	<b>Saldo aus Investitionstätigkeit (Saldo aus Nummer 6 und 13)</b>	500.000	0	0	0	0	50.000	0	50.000	0	400.000	0	0
16	<b>Gesamtkosten der Maßnahme (Summe aus Nummer 13 und 15)</b>	500.000	0	0	0	0	50.000	0	50.000	0	400.000	0	0

Nr.	KST-50	Gesamtangaben zur Maßnahme -nachrichtlich-	Bisher finanziert	Mittel-übertragungen aus Vorvorjahr 2023	Ergebnis Vorvorjahr 2023	Ergebnis Vorjahr 2024	Ansatz Wirtschaftsjahr 2025	Verpflichtungs-ermächtigungen Wirtschaftsjahr 2025	Planung	Verpflichtungs-	Planung	Planung	Finanzbedarf weitere Jahre -nachrichtlich- 2029
									Wirtschaftsjahr 2026	ermächtigungen Wirtschaftsjahr 2026	Wirtschaftsjahr +2 2027	Wirtschaftsjahr +3 2028	
		EUR	EUR	EUR	EUR	EUR	EUR	EUR	EUR	EUR	EUR	EUR	EUR
<b>B. Kanalinnensanierung</b>													
6	<b>Summe der Einzahlungen aus Investitionstätigkeit (Summe aus Nummer 1 bis 5)</b>	0	0	0	0	0	0	0	0	0	0	0	0
8	Auszahlungen für Baumaßnahmen	3.900.000	0	0	0	0	1.000.000	0	1.400.000	0	500.000	500.000	500.000
13	<b>Summe der Auszahlungen aus Investitionstätigkeit (Summe aus Nummer 7 bis 12)</b>	3.900.000	0	0	0	0	1.000.000	0	1.400.000	0	500.000	500.000	500.000
14	<b>Saldo aus Investitionstätigkeit (Saldo aus Nummer 6 und 13)</b>	3.900.000	0	0	0	0	1.000.000	0	1.400.000	0	500.000	500.000	500.000
16	<b>Gesamtkosten der Maßnahme (Summe aus Nummer 13 und 15)</b>	3.900.000	0	0	0	0	1.000.000	0	1.400.000	0	500.000	500.000	500.000

# Einzeldarstellung der Investitionsmaßnahmen - Kommunale Servicebetriebe Tübingen (KST)

Nr.	KST-50	Gesamtangaben zur Maßnahme -nachrichtlich-	Bisher finanziert	Mittel-übertragungen aus Vorvorjahr 2023	Ergebnis Vorvorjahr 2023	Ergebnis Vorjahr 2024	Ansatz Wirtschaftsjahr 2025	Verpflichtungs-ermächtigungen Wirtschaftsjahr 2025	Planung	Verpflichtungs-	Planung	Planung	Finanzbedarf weitere Jahre -nachrichtlich- 2029
									Wirtschaftsjahr 2026	ermächtigungen Wirtschaftsjahr 2026	Wirtschaftsjahr +2 2027	Wirtschaftsjahr +3 2028	
		EUR	EUR	EUR	EUR	EUR	EUR	EUR	EUR	EUR	EUR	EUR	EUR
<b>C. Kleine Kanalmaßnahmen</b>													
6	Summe der Einzahlungen aus Investitionstätigkeit (Summe aus Nummer 1 bis 5)	0	0	0	0	0	0	0	0	0	0	0	0
8	Auszahlungen für Baumaßnahmen	1.500.000	0	0	0	0	300.000	0	300.000	0	300.000	300.000	300.000
13	Summe der Auszahlungen aus Investitionstätigkeit (Summe aus Nummer 7 bis 12)	1.500.000	0	0	0	0	300.000	0	300.000	0	300.000	300.000	300.000
14	Saldo aus Investitionstätigkeit (Saldo aus Nummer 6 und 13)	1.500.000	0	0	0	0	300.000	0	300.000	0	300.000	300.000	300.000
16	Gesamtkosten der Maßnahme (Summe aus Nummer 13 und 15)	1.500.000	0	0	0	0	300.000	0	300.000	0	300.000	300.000	300.000

Nr.	KST-50	Gesamtangaben zur Maßnahme -nachrichtlich-	Bisher finanziert	Mittel-übertragungen aus Vorvorjahr 2023	Ergebnis Vorvorjahr 2023	Ergebnis Vorjahr 2024	Ansatz Wirtschaftsjahr 2025	Verpflichtungs-ermächtigungen Wirtschaftsjahr 2025	Planung	Verpflichtungs-	Planung	Planung	Finanzbedarf weitere Jahre -nachrichtlich- 2029
									Wirtschaftsjahr 2026	ermächtigungen Wirtschaftsjahr 2026	Wirtschaftsjahr +2 2027	Wirtschaftsjahr +3 2028	
		EUR	EUR	EUR	EUR	EUR	EUR	EUR	EUR	EUR	EUR	EUR	EUR
<b>D. Garage Kanalwagen</b>													
6	Summe der Einzahlungen aus Investitionstätigkeit (Summe aus Nummer 1 bis 5)	0	0	0	0	0	0	0	0	0	0	0	0
8	Auszahlungen für Baumaßnahmen	0	0	0	0	0	0	0	115.000	0	0	0	0
13	Summe der Auszahlungen aus Investitionstätigkeit (Summe aus Nummer 7 bis 12)	0	0	0	0	0	0	0	115.000	0	0	0	0
14	Saldo aus Investitionstätigkeit (Saldo aus Nummer 6 und 13)	0	0	0	0	0	0	0	115.000	0	0	0	0
16	Gesamtkosten der Maßnahme (Summe aus Nummer 13 und 15)	0	0	0	0	0	0	0	115.000	0	0	0	0

# Einzeldarstellung der Investitionsmaßnahmen - Kommunale Servicebetriebe Tübingen (KST)

Nr.	KST-50	Gesamtangaben zur Maßnahme -nachrichtlich-	Bisher finanziert	Mittel-übertragungen aus Vorvorjahr 2023	Ergebnis Vorvorjahr 2023	Ergebnis Vorjahr 2024	Ansatz Wirtschaftsjahr 2025	Verpflichtungs-ermächtigungen Wirtschaftsjahr 2025	Planung	Verpflichtungs-	Planung	Planung	Finanzbedarf weitere Jahre -nachrichtlich- 2029
									Wirtschaftsjahr 2026	ermächtigungen Wirtschaftsjahr 2026	Wirtschaftsjahr +2 2027	Wirtschaftsjahr +3 2028	
		EUR	EUR	EUR	EUR	EUR	EUR	EUR	EUR	EUR	EUR	EUR	EUR
<b>D. Neues Werkstattgebäude</b>													
6	Summe der Einzahlungen aus Investitionstätigkeit (Summe aus Nummer 1 bis 5)	0	0	0	0	0	0	0	0	0	0	0	0
8	Auszahlungen für Baumaßnahmen	269.071	69.071	0	29.797	39.274	100.000	0	100.000	0	0	0	0
13	Summe der Auszahlungen aus Investitionstätigkeit (Summe aus Nummer 7 bis 12)	269.071	69.071	0	29.797	39.274	100.000	0	100.000	0	0	0	0
14	Saldo aus Investitionstätigkeit (Saldo aus Nummer 6 und 13)	269.071	69.071	0	29.797	39.274	100.000	0	100.000	0	0	0	0
16	Gesamtkosten der Maßnahme (Summe aus Nummer 13 und 15)	269.071	69.071	0	29.797	39.274	100.000	0	100.000	0	0	0	0

Nr.	KST-50	Gesamtangaben zur Maßnahme -nachrichtlich-	Bisher finanziert	Mittel-übertragungen aus Vorvorjahr 2023	Ergebnis Vorvorjahr 2023	Ergebnis Vorjahr 2024	Ansatz Wirtschaftsjahr 2025	Verpflichtungs-ermächtigungen Wirtschaftsjahr 2025	Planung	Verpflichtungs-	Planung	Planung	Finanzbedarf weitere Jahre -nachrichtlich- 2029
									Wirtschaftsjahr 2026	ermächtigungen Wirtschaftsjahr 2026	Wirtschaftsjahr +2 2027	Wirtschaftsjahr +3 2028	
		EUR	EUR	EUR	EUR	EUR	EUR	EUR	EUR	EUR	EUR	EUR	EUR
<b>D. Sanierung Wohnhaus</b>													
6	Summe der Einzahlungen aus Investitionstätigkeit (Summe aus Nummer 1 bis 5)	0	0	0	0	0	0	0	0	0	0	0	0
8	Auszahlungen für Baumaßnahmen	210.000	0	0	0	0	50.000	0	160.000	0	0	0	0
13	Summe der Auszahlungen aus Investitionstätigkeit (Summe aus Nummer 7 bis 12)	210.000	0	0	0	0	50.000	0	160.000	0	0	0	0
14	Saldo aus Investitionstätigkeit (Saldo aus Nummer 6 und 13)	210.000	0	0	0	0	50.000	0	160.000	0	0	0	0
16	Gesamtkosten der Maßnahme (Summe aus Nummer 13 und 15)	210.000	0	0	0	0	50.000	0	160.000	0	0	0	0



# Einzeldarstellung der Investitionsmaßnahmen - Kommunale Servicebetriebe Tübingen (KST)

Nr.	KST-50	Gesamtangaben zur Maßnahme -nachrichtlich-	Bisher finanziert	Mittel-übertragungen aus Vorvorjahr 2023	Ergebnis Vorvorjahr 2023	Ergebnis Vorjahr 2024	Ansatz Wirtschaftsjahr 2025	Verpflichtungs-ermächtigungen Wirtschaftsjahr 2025	Planung	Verpflichtungs-	Planung	Planung	Finanzbedarf weitere Jahre -nachrichtlich- 2029
									Wirtschaftsjahr 2026	ermächtigungen Wirtschaftsjahr 2026	Wirtschaftsjahr +2 2027	Wirtschaftsjahr +3 2028	
		EUR	EUR	EUR	EUR	EUR	EUR	EUR	EUR	EUR	EUR	EUR	EUR
<b>D. Schaltgebäude</b>													
6	<b>Summe der Einzahlungen aus Investitionstätigkeit (Summe aus Nummer 1 bis 5)</b>	0	0	0	0	0	0	0	0	0	0	0	0
8	Auszahlungen für Baumaßnahmen	1.000.000	0	0	0	0	0	0	100.000	0	900.000	0	0
13	<b>Summe der Auszahlungen aus Investitionstätigkeit (Summe aus Nummer 7 bis 12)</b>	1.000.000	0	0	0	0	0	0	100.000	0	900.000	0	0
14	<b>Saldo aus Investitionstätigkeit (Saldo aus Nummer 6 und 13)</b>	1.000.000	0	0	0	0	0	0	100.000	0	900.000	0	0
16	<b>Gesamtkosten der Maßnahme (Summe aus Nummer 13 und 15)</b>	1.000.000	0	0	0	0	0	0	100.000	0	900.000	0	0

Nr.	KST-50	Gesamtangaben zur Maßnahme -nachrichtlich-	Bisher finanziert	Mittel-übertragungen aus Vorvorjahr 2023	Ergebnis Vorvorjahr 2023	Ergebnis Vorjahr 2024	Ansatz Wirtschaftsjahr 2025	Verpflichtungs-ermächtigungen Wirtschaftsjahr 2025	Planung	Verpflichtungs-	Planung	Planung	Finanzbedarf weitere Jahre -nachrichtlich- 2029
									Wirtschaftsjahr 2026	ermächtigungen Wirtschaftsjahr 2026	Wirtschaftsjahr +2 2027	Wirtschaftsjahr +3 2028	
		EUR	EUR	EUR	EUR	EUR	EUR	EUR	EUR	EUR	EUR	EUR	EUR
<b>D. Umbau Personalgebäude</b>													
6	<b>Summe der Einzahlungen aus Investitionstätigkeit (Summe aus Nummer 1 bis 5)</b>	0	0	0	0	0	0	0	0	0	0	0	0
8	Auszahlungen für Baumaßnahmen	0	0	0	0	0	0	0	100.000	0	0	0	0
13	<b>Summe der Auszahlungen aus Investitionstätigkeit (Summe aus Nummer 7 bis 12)</b>	0	0	0	0	0	0	0	100.000	0	0	0	0
14	<b>Saldo aus Investitionstätigkeit (Saldo aus Nummer 6 und 13)</b>	0	0	0	0	0	0	0	100.000	0	0	0	0
16	<b>Gesamtkosten der Maßnahme (Summe aus Nummer 13 und 15)</b>	0	0	0	0	0	0	0	100.000	0	0	0	0

# Einzeldarstellung der Investitionsmaßnahmen - Kommunale Servicebetriebe Tübingen (KST)

Nr.	KST-50	Gesamtangaben zur Maßnahme -nachrichtlich-	Bisher finanziert	Mittel-übertragungen aus Vorvorjahr 2023	Ergebnis Vorvorjahr 2023	Ergebnis Vorjahr 2024	Ansatz Wirtschaftsjahr 2025	Verpflichtungs-ermächtigungen Wirtschaftsjahr 2025	Planung	Verpflichtungs-	Planung	Planung	Finanzbedarf weitere Jahre -nachrichtlich- 2029
									Wirtschaftsjahr 2026	ermächtigungen Wirtschaftsjahr 2026	Wirtschaftsjahr +2 2027	Wirtschaftsjahr +3 2028	
		EUR	EUR	EUR	EUR	EUR	EUR	EUR	EUR	EUR	EUR	EUR	EUR
<b>E. Erschließung ZOB</b>													
6	Summe der Einzahlungen aus Investitionstätigkeit (Summe aus Nummer 1 bis 5)	0	0	0	0	0	0	0	0	0	0	0	0
8	Auszahlungen für Baumaßnahmen	3.377.719	3.177.719	0	0	0	100.000	0	100.000	0	0	0	0
13	Summe der Auszahlungen aus Investitionstätigkeit (Summe aus Nummer 7 bis 12)	3.377.719	3.177.719	0	0	0	100.000	0	100.000	0	0	0	0
14	Saldo aus Investitionstätigkeit (Saldo aus Nummer 6 und 13)	3.377.719	3.177.719	0	0	0	100.000	0	100.000	0	0	0	0
16	Gesamtkosten der Maßnahme (Summe aus Nummer 13 und 15)	3.377.719	3.177.719	0	0	0	100.000	0	100.000	0	0	0	0

Nr.	KST-50	Gesamtangaben zur Maßnahme -nachrichtlich-	Bisher finanziert	Mittel-übertragungen aus Vorvorjahr 2023	Ergebnis Vorvorjahr 2023	Ergebnis Vorjahr 2024	Ansatz Wirtschaftsjahr 2025	Verpflichtungs-ermächtigungen Wirtschaftsjahr 2025	Planung	Verpflichtungs-	Planung	Planung	Finanzbedarf weitere Jahre -nachrichtlich- 2029
									Wirtschaftsjahr 2026	ermächtigungen Wirtschaftsjahr 2026	Wirtschaftsjahr +2 2027	Wirtschaftsjahr +3 2028	
		EUR	EUR	EUR	EUR	EUR	EUR	EUR	EUR	EUR	EUR	EUR	EUR
<b>E. Hagelloch</b>													
6	Summe der Einzahlungen aus Investitionstätigkeit (Summe aus Nummer 1 bis 5)	0	0	0	0	0	0	0	0	0	0	0	0
8	Auszahlungen für Baumaßnahmen	60.000	0	0	0	0	0	0	50.000	0	10.000	0	0
13	Summe der Auszahlungen aus Investitionstätigkeit (Summe aus Nummer 7 bis 12)	60.000	0	0	0	0	0	0	50.000	0	10.000	0	0
14	Saldo aus Investitionstätigkeit (Saldo aus Nummer 6 und 13)	60.000	0	0	0	0	0	0	50.000	0	10.000	0	0
16	Gesamtkosten der Maßnahme (Summe aus Nummer 13 und 15)	60.000	0	0	0	0	0	0	50.000	0	10.000	0	0

# Einzeldarstellung der Investitionsmaßnahmen - Kommunale Servicebetriebe Tübingen (KST)

Nr.	KST-50	Gesamtangaben zur Maßnahme -nachrichtlich-	Bisher finanziert	Mittel-übertragungen aus Vorvorjahr 2023	Ergebnis Vorvorjahr 2023	Ergebnis Vorjahr 2024	Ansatz Wirtschaftsjahr 2025	Verpflichtungs-ermächtigungen Wirtschaftsjahr 2025	Planung	Verpflichtungs-	Planung	Planung	Finanzbedarf weitere Jahre -nachrichtlich- 2029
									Wirtschaftsjahr 2026	ermächtigungen Wirtschaftsjahr 2026	Wirtschaftsjahr +2 2027	Wirtschaftsjahr +3 2028	
		EUR	EUR	EUR	EUR	EUR	EUR	EUR	EUR	EUR	EUR	EUR	EUR
<b>E. Hirschau T1</b>													
6	Summe der Einzahlungen aus Investitionstätigkeit (Summe aus Nummer 1 bis 5)	0	0	0	0	0	0	0	0	0	0	0	0
8	Auszahlungen für Baumaßnahmen	70.000	0	0	0	0	0	0	20.000	0	50.000	0	0
13	Summe der Auszahlungen aus Investitionstätigkeit (Summe aus Nummer 7 bis 12)	70.000	0	0	0	0	0	0	20.000	0	50.000	0	0
14	Saldo aus Investitionstätigkeit (Saldo aus Nummer 6 und 13)	70.000	0	0	0	0	0	0	20.000	0	50.000	0	0
16	Gesamtkosten der Maßnahme (Summe aus Nummer 13 und 15)	70.000	0	0	0	0	0	0	20.000	0	50.000	0	0

Nr.	KST-50	Gesamtangaben zur Maßnahme -nachrichtlich-	Bisher finanziert	Mittel-übertragungen aus Vorvorjahr 2023	Ergebnis Vorvorjahr 2023	Ergebnis Vorjahr 2024	Ansatz Wirtschaftsjahr 2025	Verpflichtungs-ermächtigungen Wirtschaftsjahr 2025	Planung	Verpflichtungs-	Planung	Planung	Finanzbedarf weitere Jahre -nachrichtlich- 2029
									Wirtschaftsjahr 2026	ermächtigungen Wirtschaftsjahr 2026	Wirtschaftsjahr +2 2027	Wirtschaftsjahr +3 2028	
		EUR	EUR	EUR	EUR	EUR	EUR	EUR	EUR	EUR	EUR	EUR	EUR
<b>E. Pfrondorf</b>													
6	Summe der Einzahlungen aus Investitionstätigkeit (Summe aus Nummer 1 bis 5)	0	0	0	0	0	0	0	0	0	0	0	0
8	Auszahlungen für Baumaßnahmen	190.000	0	0	0	0	150.000	0	40.000	0	0	0	0
13	Summe der Auszahlungen aus Investitionstätigkeit (Summe aus Nummer 7 bis 12)	190.000	0	0	0	0	150.000	0	40.000	0	0	0	0
14	Saldo aus Investitionstätigkeit (Saldo aus Nummer 6 und 13)	190.000	0	0	0	0	150.000	0	40.000	0	0	0	0
16	Gesamtkosten der Maßnahme (Summe aus Nummer 13 und 15)	190.000	0	0	0	0	150.000	0	40.000	0	0	0	0

# Einzeldarstellung der Investitionsmaßnahmen - Kommunale Servicebetriebe Tübingen (KST)

Nr.	KST-50	Gesamtangaben zur Maßnahme -nachrichtlich-	Bisher finanziert	Mittel-übertragungen aus Vorvorjahr 2023	Ergebnis Vorvorjahr 2023	Ergebnis Vorjahr 2024	Ansatz Wirtschaftsjahr 2025	Verpflichtungs-ermächtigungen Wirtschaftsjahr 2025	Planung	Verpflichtungs-	Planung	Planung	Finanzbedarf weitere Jahre -nachrichtlich- 2029
									Wirtschaftsjahr 2026	ermächtigungen Wirtschaftsjahr 2026	Wirtschaftsjahr +2 2027	Wirtschaftsjahr +3 2028	
		EUR	EUR	EUR	EUR	EUR	EUR	EUR	EUR	EUR	EUR	EUR	EUR
<b>E. Sanierungsgebiet Marienburgerstraße</b>													
6	Summe der Einzahlungen aus Investitionstätigkeit (Summe aus Nummer 1 bis 5)	0	0	0	0	0	0	0	0	0	0	0	0
8	Auszahlungen für Baumaßnahmen	1.411.555	31.555	0	0	31.555	180.000	180.000	1.000.000	0	200.000	0	0
13	Summe der Auszahlungen aus Investitionstätigkeit (Summe aus Nummer 7 bis 12)	1.411.555	31.555	0	0	31.555	180.000	180.000	1.000.000	0	200.000	0	0
14	Saldo aus Investitionstätigkeit (Saldo aus Nummer 6 und 13)	1.411.555	31.555	0	0	31.555	180.000	180.000	1.000.000	0	200.000	0	0
16	Gesamtkosten der Maßnahme (Summe aus Nummer 13 und 15)	1.411.555	31.555	0	0	31.555	180.000	180.000	1.000.000	0	200.000	0	0

Nr.	KST-50	Gesamtangaben zur Maßnahme -nachrichtlich-	Bisher finanziert	Mittel-übertragungen aus Vorvorjahr 2023	Ergebnis Vorvorjahr 2023	Ergebnis Vorjahr 2024	Ansatz Wirtschaftsjahr 2025	Verpflichtungs-ermächtigungen Wirtschaftsjahr 2025	Planung	Verpflichtungs-	Planung	Planung	Finanzbedarf weitere Jahre -nachrichtlich- 2029
									Wirtschaftsjahr 2026	ermächtigungen Wirtschaftsjahr 2026	Wirtschaftsjahr +2 2027	Wirtschaftsjahr +3 2028	
		EUR	EUR	EUR	EUR	EUR	EUR	EUR	EUR	EUR	EUR	EUR	EUR
<b>E. Weiher-Wohnen</b>													
6	Summe der Einzahlungen aus Investitionstätigkeit (Summe aus Nummer 1 bis 5)	0	0	0	0	0	0	0	0	0	0	0	0
8	Auszahlungen für Baumaßnahmen	5.600.000	0	0	0	0	400.000	1.450.000	2.500.000	0	2.500.000	200.000	0
13	Summe der Auszahlungen aus Investitionstätigkeit (Summe aus Nummer 7 bis 12)	5.600.000	0	0	0	0	400.000	1.450.000	2.500.000	0	2.500.000	200.000	0
14	Saldo aus Investitionstätigkeit (Saldo aus Nummer 6 und 13)	5.600.000	0	0	0	0	400.000	1.450.000	2.500.000	0	2.500.000	200.000	0
16	Gesamtkosten der Maßnahme (Summe aus Nummer 13 und 15)	5.600.000	0	0	0	0	400.000	1.450.000	2.500.000	0	2.500.000	200.000	0

# Einzeldarstellung der Investitionsmaßnahmen - Kommunale Servicebetriebe Tübingen (KST)

Nr.	KST-50	Gesamtangaben zur Maßnahme -nachrichtlich-	Bisher finanziert	Mittel-übertragungen aus Vorvorjahr 2023	Ergebnis Vorvorjahr 2023	Ergebnis Vorjahr 2024	Ansatz Wirtschaftsjahr 2025	Verpflichtungs-ermächtigungen Wirtschaftsjahr 2025	Planung	Verpflichtungs-	Planung	Planung	Finanzbedarf weitere Jahre -nachrichtlich- 2029
									Wirtschaftsjahr 2026	ermächtigungen Wirtschaftsjahr 2026	Wirtschaftsjahr +2 2027	Wirtschaftsjahr +3 2028	
		EUR	EUR	EUR	EUR	EUR	EUR	EUR	EUR	EUR	EUR	EUR	EUR
<b>E. Weilheim Ölacker (hinter den Gärten)</b>													
6	Summe der Einzahlungen aus Investitionstätigkeit (Summe aus Nummer 1 bis 5)	0	0	0	0	0	0	0	0	0	0	0	0
8	Auszahlungen für Baumaßnahmen	270.639	110.639		46.712	63.927	70.000	0	60.000	0	30.000	0	0
13	Summe der Auszahlungen aus Investitionstätigkeit (Summe aus Nummer 7 bis 12)	270.639	110.639		46.712	63.927	70.000	0	60.000	0	30.000	0	0
14	Saldo aus Investitionstätigkeit (Saldo aus Nummer 6 und 13)	270.639	110.639		46.712	63.927	70.000	0	60.000	0	30.000	0	0
16	Gesamtkosten der Maßnahme (Summe aus Nummer 13 und 15)	270.639	110.639		46.712	63.927	70.000	0	60.000	0	30.000	0	0

Nr.	KST-50	Gesamtangaben zur Maßnahme -nachrichtlich-	Bisher finanziert	Mittel-übertragungen aus Vorvorjahr 2023	Ergebnis Vorvorjahr 2023	Ergebnis Vorjahr 2024	Ansatz Wirtschaftsjahr 2025	Verpflichtungs-ermächtigungen Wirtschaftsjahr 2025	Planung	Verpflichtungs-	Planung	Planung	Finanzbedarf weitere Jahre -nachrichtlich- 2029
									Wirtschaftsjahr 2026	ermächtigungen Wirtschaftsjahr 2026	Wirtschaftsjahr +2 2027	Wirtschaftsjahr +3 2028	
		EUR	EUR	EUR	EUR	EUR	EUR	EUR	EUR	EUR	EUR	EUR	EUR
<b>D. Sanierung-Modernisierung Sandwasch-und Rechenanlage/-gebäude</b>													
6	Summe der Einzahlungen aus Investitionstätigkeit (Summe aus Nummer 1 bis 5)	0	0	0	0	0	0	0	0	0	0	0	0
8	Auszahlungen für Baumaßnahmen	5.841.430	941.430	0	291.818	649.612	2.700.000	0	2.200.000	0	0	0	0
13	Summe der Auszahlungen aus Investitionstätigkeit (Summe aus Nummer 7 bis 12)	5.841.430	941.430	0	291.818	649.612	2.700.000	0	2.200.000	0	0	0	0
14	Saldo aus Investitionstätigkeit (Saldo aus Nummer 6 und 13)	5.841.430	941.430	0	291.818	649.612	2.700.000	0	2.200.000	0	0	0	0
16	Gesamtkosten der Maßnahme (Summe aus Nummer 13 und 15)	5.841.430	941.430	0	291.818	649.612	2.700.000	0	2.200.000	0	0	0	0

# Einzeldarstellung der Investitionsmaßnahmen - Kommunale Servicebetriebe Tübingen (KST)

Nr.	KST-50	Gesamtangaben zur Maßnahme -nachrichtlich-	Bisher finanziert	Mittel-übertragungen aus Vorvorjahr 2023	Ergebnis Vorvorjahr 2023	Ergebnis Vorjahr 2024	Ansatz Wirtschaftsjahr 2025	Verpflichtungs-ermächtigungen Wirtschaftsjahr 2025	Planung	Verpflichtungs-	Planung	Planung	Finanzbedarf weitere Jahre -nachrichtlich- 2029
									Wirtschaftsjahr 2026	ermächtigungen Wirtschaftsjahr 2026	Wirtschaftsjahr +2 2027	Wirtschaftsjahr +3 2028	
		EUR	EUR	EUR	EUR	EUR	EUR	EUR	EUR	EUR	EUR	EUR	EUR
<b>D. Fahrbahnheizung Vorklärbecken</b>													
6	Summe der Einzahlungen aus Investitionstätigkeit (Summe aus Nummer 1 bis 5)	0	0	0	0	0	0	0	0	0	0	0	0
8	Auszahlungen für Baumaßnahmen	1.172.283	172.283	0	0	172.283	400.000	0	600.000	0	0	0	0
13	Summe der Auszahlungen aus Investitionstätigkeit (Summe aus Nummer 7 bis 12)	1.172.283	172.283	0	0	172.283	400.000	0	600.000	0	0	0	0
14	Saldo aus Investitionstätigkeit (Saldo aus Nummer 6 und 13)	1.172.283	172.283	0	0	172.283	400.000	0	600.000	0	0	0	0
16	Gesamtkosten der Maßnahme (Summe aus Nummer 13 und 15)	1.172.283	172.283	0	0	172.283	400.000	0	600.000	0	0	0	0

Nr.	KST-50	Gesamtangaben zur Maßnahme -nachrichtlich-	Bisher finanziert	Mittel-übertragungen aus Vorvorjahr 2023	Ergebnis Vorvorjahr 2023	Ergebnis Vorjahr 2024	Ansatz Wirtschaftsjahr 2025	Verpflichtungs-ermächtigungen Wirtschaftsjahr 2025	Planung	Verpflichtungs-	Planung	Planung	Finanzbedarf weitere Jahre -nachrichtlich- 2029
									Wirtschaftsjahr 2026	ermächtigungen Wirtschaftsjahr 2026	Wirtschaftsjahr +2 2027	Wirtschaftsjahr +3 2028	
		EUR	EUR	EUR	EUR	EUR	EUR	EUR	EUR	EUR	EUR	EUR	EUR
<b>D. Erneuerung Energieerzeugung</b>													
6	Summe der Einzahlungen aus Investitionstätigkeit (Summe aus Nummer 1 bis 5)	0	0	0	0	0	0	0	0	0	0	0	0
8	Auszahlungen für Baumaßnahmen	4.393.433	623.433	0	0	623.433	3.120.000	400.000	650.000	0	0	0	0
13	Summe der Auszahlungen aus Investitionstätigkeit (Summe aus Nummer 7 bis 12)	4.393.433	623.433	0	0	623.433	3.120.000	400.000	650.000	0	0	0	0
14	Saldo aus Investitionstätigkeit (Saldo aus Nummer 6 und 13)	4.393.433	623.433	0	0	623.433	3.120.000	400.000	650.000	0	0	0	0
16	Gesamtkosten der Maßnahme (Summe aus Nummer 13 und 15)	4.393.433	623.433	0	0	623.433	3.120.000	400.000	650.000	0	0	0	0

# Einzeldarstellung der Investitionsmaßnahmen - Kommunale Servicebetriebe Tübingen (KST)

Nr.	KST-50	Gesamtangaben zur Maßnahme -nachrichtlich-	Bisher finanziert	Mittel-übertragungen aus Vorvorjahr 2023	Ergebnis Vorvorjahr 2023	Ergebnis Vorjahr 2024	Ansatz Wirtschaftsjahr 2025	Verpflichtungs-ermächtigungen Wirtschaftsjahr 2025	Planung	Verpflichtungs-	Planung	Planung	Finanzbedarf weitere Jahre -nachrichtlich- 2029
									Wirtschaftsjahr 2026	ermächtigungen Wirtschaftsjahr 2026	Wirtschaftsjahr +2 2027	Wirtschaftsjahr +3 2028	
		EUR	EUR	EUR	EUR	EUR	EUR	EUR	EUR	EUR	EUR	EUR	EUR
<b>D. Photovoltaik</b>													
6	<b>Summe der Einzahlungen aus Investitionstätigkeit (Summe aus Nummer 1 bis 5)</b>	0	0	0	0	0	0	0	0	0	0	0	0
8	Auszahlungen für Baumaßnahmen	406.747	6.747	0	0	6.747	400.000	0	400.000	0	0	0	0
13	<b>Summe der Auszahlungen aus Investitionstätigkeit (Summe aus Nummer 7 bis 12)</b>	<b>406.747</b>	<b>6.747</b>	<b>0</b>	<b>0</b>	<b>6.747</b>	<b>400.000</b>	<b>0</b>	<b>400.000</b>	<b>0</b>	<b>0</b>	<b>0</b>	<b>0</b>
14	<b>Saldo aus Investitionstätigkeit (Saldo aus Nummer 6 und 13)</b>	<b>406.747</b>	<b>6.747</b>	<b>0</b>	<b>0</b>	<b>6.747</b>	<b>400.000</b>	<b>0</b>	<b>400.000</b>	<b>0</b>	<b>0</b>	<b>0</b>	<b>0</b>
16	<b>Gesamtkosten der Maßnahme (Summe aus Nummer 13 und 15)</b>	<b>406.747</b>	<b>6.747</b>	<b>0</b>	<b>0</b>	<b>6.747</b>	<b>400.000</b>	<b>0</b>	<b>400.000</b>	<b>0</b>	<b>0</b>	<b>0</b>	<b>0</b>

Nr.	KST-50	Gesamtangaben zur Maßnahme -nachrichtlich-	Bisher finanziert	Mittel-übertragungen aus Vorvorjahr 2023	Ergebnis Vorvorjahr 2023	Ergebnis Vorjahr 2024	Ansatz Wirtschaftsjahr 2025	Verpflichtungs-ermächtigungen Wirtschaftsjahr 2025	Planung	Verpflichtungs-	Planung	Planung	Finanzbedarf weitere Jahre -nachrichtlich- 2029
									Wirtschaftsjahr 2026	ermächtigungen Wirtschaftsjahr 2026	Wirtschaftsjahr +2 2027	Wirtschaftsjahr +3 2028	
		EUR	EUR	EUR	EUR	EUR	EUR	EUR	EUR	EUR	EUR	EUR	EUR
<b>D. Rohrbegleitheizung Brücke</b>													
6	<b>Summe der Einzahlungen aus Investitionstätigkeit (Summe aus Nummer 1 bis 5)</b>	0	0	0	0	0	0	0	0	0	0	0	0
8	Auszahlungen für Baumaßnahmen	0	0	0	0	0	0	0	400.000	0	0	0	0
13	<b>Summe der Auszahlungen aus Investitionstätigkeit (Summe aus Nummer 7 bis 12)</b>	<b>0</b>	<b>0</b>	<b>0</b>	<b>0</b>	<b>0</b>	<b>0</b>	<b>0</b>	<b>400.000</b>	<b>0</b>	<b>0</b>	<b>0</b>	<b>0</b>
14	<b>Saldo aus Investitionstätigkeit (Saldo aus Nummer 6 und 13)</b>	<b>0</b>	<b>0</b>	<b>0</b>	<b>0</b>	<b>0</b>	<b>0</b>	<b>0</b>	<b>400.000</b>	<b>0</b>	<b>0</b>	<b>0</b>	<b>0</b>
16	<b>Gesamtkosten der Maßnahme (Summe aus Nummer 13 und 15)</b>	<b>0</b>	<b>0</b>	<b>0</b>	<b>0</b>	<b>0</b>	<b>0</b>	<b>0</b>	<b>400.000</b>	<b>0</b>	<b>0</b>	<b>0</b>	<b>0</b>

# Stellenplan 2026 - Kommunale Servicebetriebe Tübingen

Nachrichtliche Stellenübersicht der Beamtenstellen, die im Stellenplan der Gemeinde zu führen sind, gemäß § 3 EigBVO-HGB

Laufbahngruppen/ Besoldungsgruppen	Veranschlagte Stellen lt. Stellenplan 2025	Vorgesehene Stellen für das Jahr 2026	Tatsächlich besetzte Stellen zum 30.06.2025	Erläuterungen
<b>Höherer Dienst</b>				
A 16	0	0	0	
A 15	0	0	0	
A 14	0	0	0	
A 13	0	0	0	
<b>Gehobener Dienst</b>				
A 13	0	0	0	
A 12	0	0	0	
A 11	0	0	0	
A 10	0	0	0	
A 9	0	0	0	
<b>Mittlerer Dienst</b>				
A 9	0	0	0	
A 8	0	0	0	
A 7	0	0	0	
A 6	0	0	0	
A 5	0	0	0	
<b>Gesamt</b>	<b>0</b>	<b>0</b>	<b>0</b>	



# Stellenplan 2026 - Kommunale Servicebetriebe Tübingen

## Stellenübersicht der Beschäftigten gemäß § 3 EigBVO-HGB

Betriebszweig	Entgeltgruppe	Veranschlagte Stellen lt. Stellenplan 2025	Vorgesehene Stellen für das Jahr 2026	Tatsächlich besetzte Stellen zum 30.06.2025	Erläuterungen
<b>Verwaltung</b>	E 14	1	1	1	
	E 10	1	1	1	
	E 9A	1	1	1	
	E 7	3,5	3,5	2,93	
	E 6	1	1	1	
	E 5	1	1	0	
	E 4	0,41	0,41	0,5	
<b>Summe</b>		<b>8,91</b>	<b>8,91</b>	<b>7,43</b>	
<b>Fuhrpark</b>	E 9B	1	1	1	
	E 8	1	1	1	
	E 7	4	4	3,75	
	E 5	0	0	0	
	E 4	1	1	1	
<b>Summe</b>		<b>7</b>	<b>7</b>	<b>6,75</b>	

# Stellenplan 2026 - Kommunale Servicebetriebe Tübingen

## Stellenübersicht der Beschäftigten gemäß § 3 EigBVO-HGB

Betriebszweig	Entgeltgruppe	Veranschlagte Stellen lt. Stellenplan 2025	Vorgesehene Stellen für das Jahr 2026	Tatsächlich besetzte Stellen zum 30.06.2025	Erläuterungen
<b>Infrastruktur</b>	E 12	1	1	0	
	E 11	0	1	0	
	E 10	1	1	1	
	E 9B	4	4	1,8	
	E 9A	3	3	2,8	
	E 8	7	7	7	
	E 7	18	22	18,3	
	E 6	38	37	32,39	
	E 5	26	25	21,95	
	E 4	39	49	49,52	
E 3	13	0	0		
<b>Summe</b>		<b>150</b>	<b>150</b>	<b>134,76</b>	
<b>davon Abfallentsorgung</b>	<i>E 9A</i>	<i>0</i>	<i>0</i>	<i>0</i>	
	<i>E 8</i>	<i>2</i>	<i>1</i>	<i>1</i>	
	<i>E 7</i>	<i>0,3</i>	<i>1,3</i>	<i>1,3</i>	
	<i>E 6</i>	<i>7</i>	<i>7</i>	<i>7</i>	
	<i>E 5</i>	<i>0</i>	<i>0</i>	<i>0</i>	
	<i>E 4</i>	<i>0</i>	<i>13</i>	<i>13</i>	
	<i>E 3</i>	<i>13</i>	<i>0</i>	<i>0</i>	<i>Tarifvertragsumstellung Landesbezirklcher Tarifvertrag Nr. 6 BW</i>
		<b>22,3</b>	<b>22,3</b>	<b>22,3</b>	

# Stellenplan 2026 - Kommunale Servicebetriebe Tübingen

## Stellenübersicht der Beschäftigten gemäß § 3 EigBVO-HGB

Betriebszweig	Entgeltgruppe	Veranschlagte Stellen lt. Stellenplan 2025	Vorgesehene Stellen für das Jahr 2026	Tatsächlich besetzte Stellen zum 30.06.2025	Erläuterungen
<b>Friedhöfe</b>	E 12	1	1	1	
	E 9A	1	1	1	
	E 7	3	3	3	
	E 6	2	2	2	
	E 5	6	6	5	
	E 4	4	4	4	
	E 3	1	1	1	
	E 2 Ü	0,15	0,15	0	
<b>Summe</b>		<b>18,15</b>	<b>18,15</b>	<b>17</b>	
<b>Stadtentwässerung</b>	E 12	1	1	1	
	E 11	0,5	0,5	0,5	
	E 9C	1	1	1	
	E 9A	2,85	2,85	2,85	
	E 8	0	0	0	
	E 7	14	16	16	
	E 6	2	0	0	
	E 4	1	1	1	
	E 2	0,42	0,42	0,31	
<b>Summe</b>		<b>22,77</b>	<b>22,77</b>	<b>22,66</b>	
<b>Gesamtbetrieb</b>		<b>206,83</b>	<b>206,83</b>	<b>188,6</b>	

# Stellenplan 2026 - Kommunale Servicebetriebe Tübingen

## Gesamtübersicht Stellenplan 2026 - Kommunale Servicebetriebe Tübingen

	Veranschlagte Stellen lt. Stellenplan 2025	Vorgesehene Stellen für das Jahr 2026	Tatsächlich besetzte Stellen zum 30.06.2025	Erläuterungen
Beschäftigte	206,83	206,83	188,6	
Beamte	0	0	0	
<b>GESAMTBETRIEB</b>	<b>206,83</b>	<b>206,83</b>	<b>188,6</b>	

## Übersicht über den voraussichtlichen Stand der Schulden (ohne Kassenkredite)

Art	Stand am 01.01.2025	Zugänge 2025	Abgänge 2025	vorauss. Stand am 01.01.2026	Zugänge 2026	Abgänge 2026	vorauss. Stand zum 31.12.2026
	EUR	EUR	EUR	EUR	EUR	EUR	EUR
1. Schulden aus Krediten von/vom							
1.1 Bund	0	0	0	0	0	0	0
1.2 Land	0	0	0	0	0	0	0
1.3 Gemeinden und Gemeindeverbänden	0	0	0	0	0	0	0
1.4 Zweckverbänden und dgl.	0	0	0	0	0	0	0
1.5 sonstigem öffentlichem Bereich	0	0	0	0	0	0	0
1.6. Kreditmarkt	51.663.575	9.000.000	5.258.776	55.404.799	11.278.000	5.520.000	61.162.799
Summe	51.663.575	9.000.000	5.258.776	55.404.799	11.278.000	5.520.000	61.162.799
2. Trägerdarlehen							
2.1 Finanzierungsdarlehen	0	0	0	0	0	0	0
2.2 Eigenkapital ersetzend	8.124.418	0	0	8.124.418	0	0	8.124.418
3. Schulden aus Vorgängen, die Kreditaufnahmen wirtschaftliche gleich kommen	0	0	0	0	0	0	0
4. Verpflichtungen aus Leasing-Verträgen und ähnlichen Verträgen im Zusammenhang mit unbeweglichen Gütern	0	0	0	0	0	0	0
<b>Summe</b>	<b>59.787.993</b>	<b>9.000.000</b>	<b>5.258.776</b>	<b>63.529.217</b>	<b>11.278.000</b>	<b>5.520.000</b>	<b>69.287.217</b>

## Übersicht über den voraussichtlichen Stand der Rücklagen und Rückstellungen

Art	Stand am 01.01.2025	Zugänge 2025	Abgänge 2025	vorauss. Stand am 01.01.2026	Zugänge 2026	Abgänge 2026	vorauss. Stand zum 31.12.2026
	EUR	EUR	EUR	EUR	EUR	EUR	EUR
1. Allgemeine Rücklagen	202.833	0	0	202.833	0	0	202.833
				0			
2. Zweckgebundene Rücklagen	1.148.962	0	0	1.148.962	0	0	1.148.962
				0			
3. Rückstellungen für Pflege Grabanlagen	0	0	0	0	0	0	0
				0			
4. Rückstellungen für Pensionen	0	0	0	0	0	0	0
				0			
5. Gebührenaussgleichsrückstellung Stadtentwässerung	5.012.520	0	944.000	4.068.520	0	1.449.000	2.619.520
<b>Summe</b>	<b>6.364.315</b>	<b>0</b>	<b>944.000</b>	<b>5.420.315</b>	<b>0</b>	<b>1.449.000</b>	<b>3.971.315</b>

## Übersicht über die aus Verpflichtungsermächtigungen voraussichtlich fällig werdenden Ausgaben

Anlage 3a gemäß § 2 Absatz 2 Satz 2 EigBVO-HGB

Verpflichtungsermächtigungen im WP des Jahres	VE	voraussichtlich fällige Ausgaben <sup>2</sup>			
Maßnahme	2026 <sup>1</sup>	2027	2028	2029	2030 ff.
	EUR	EUR	EUR	EUR	EUR
Ertüchtigung des Stromnetzes Bauhof	30.000	30.000	0	0	0
Erweiterung Bergfriedhof	600.000	400.000	200.000	0	0
<b>Summe</b>	<b>630.000</b>	<b>430.000</b>	<b>200.000</b>	<b>0</b>	<b>0</b>
<b>Nachrichtlich:</b> Im Liquiditätsplan vorgesehene Kreditaufnahmen	11.278.000	5.535.400	723.100	1.591.460	0

<sup>1</sup> In Spalte 1 ist der jeweilige Gesamtbetrag der Verpflichtungsermächtigungen für das Wirtschaftsjahr und alle früheren Jahre aufzuführen, in denen Verpflichtungsermächtigungen veranschlagt waren und aus deren Inanspruchnahme noch Auszahlungen in den kommenden Jahren fällig werden.

<sup>2</sup> In Spalte 2 sind das dem Wirtschaftsjahr folgende Jahr, in die Spalten 3 bis 5 die sich anschließenden Jahre einzusetzen.





