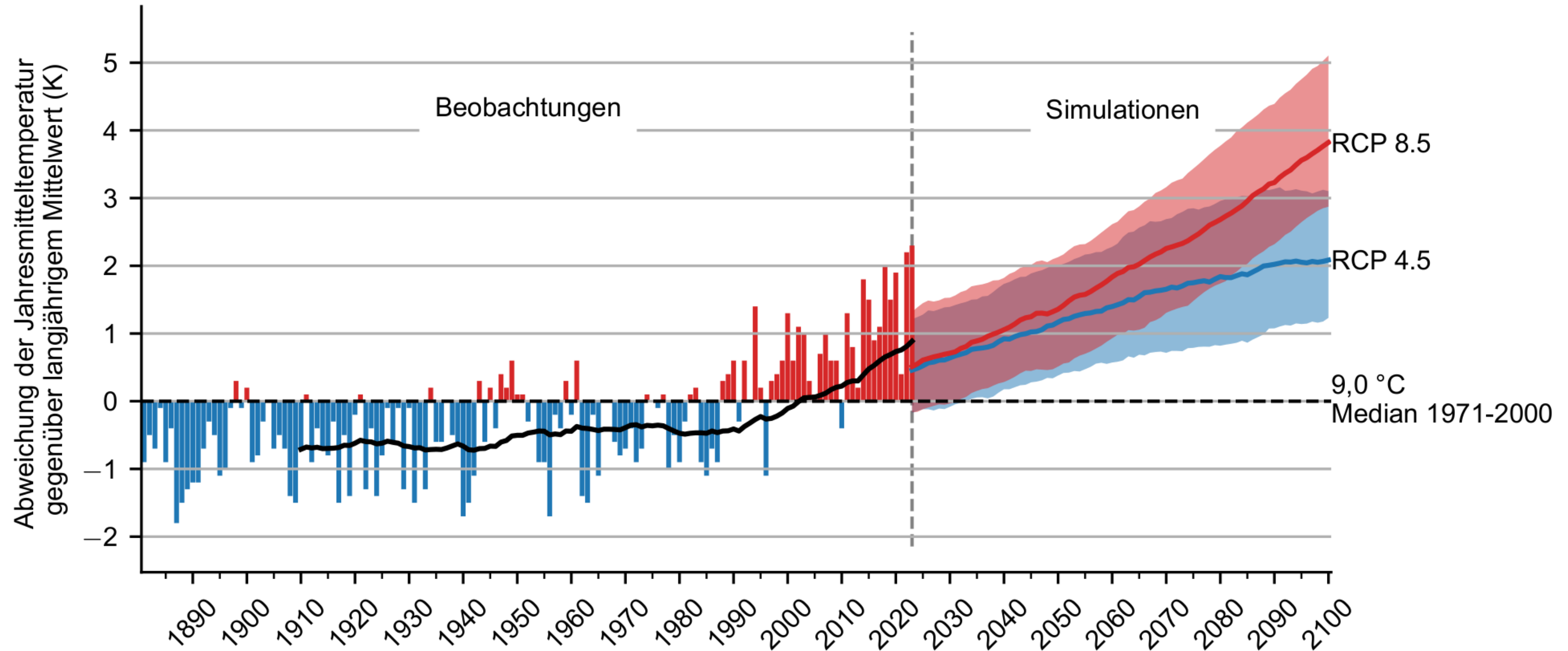


Klima-Kennwerte und deren Entwicklung in Tübingen

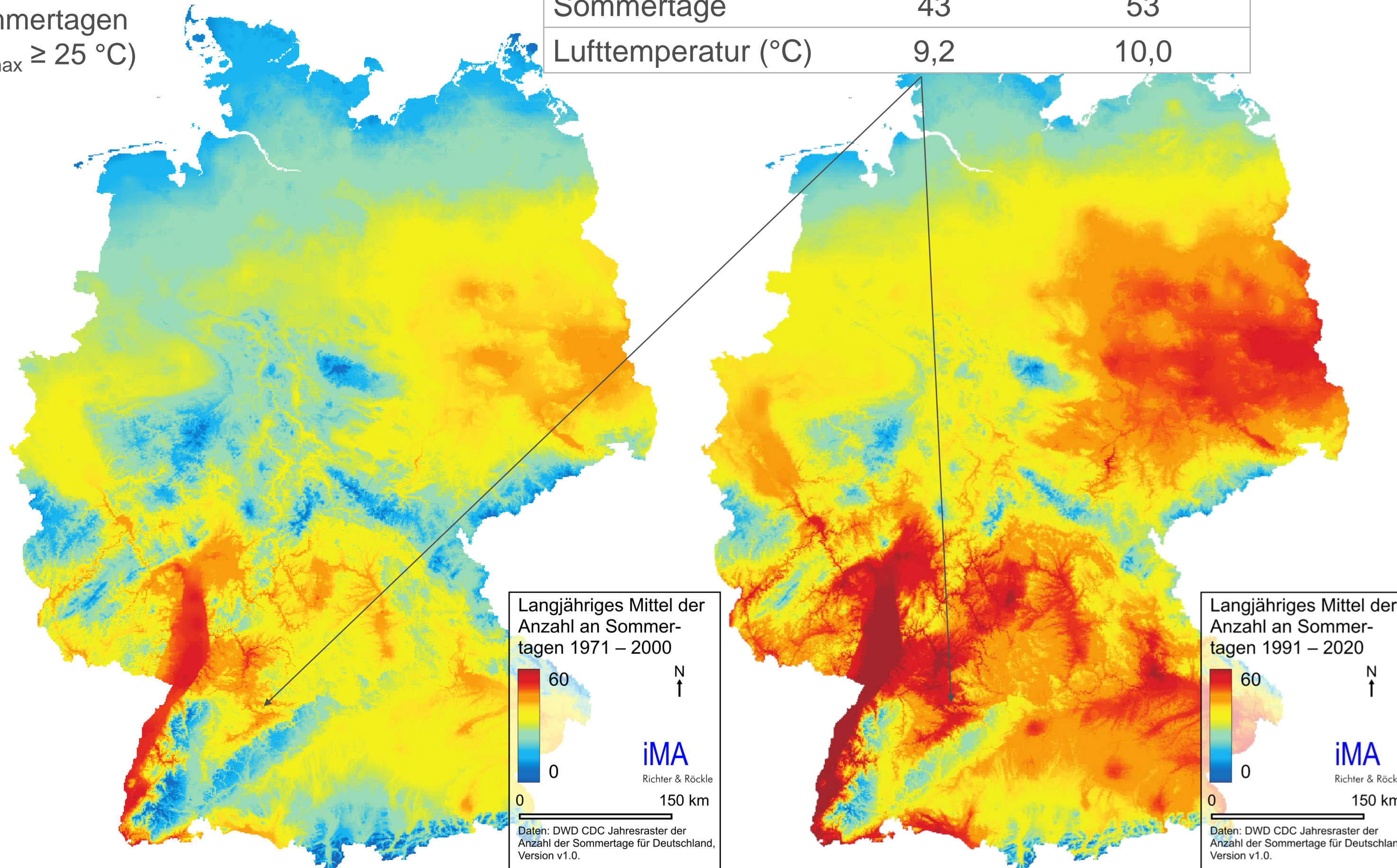


- 30-jähriges gleitendes Mittel der Beobachtungen
- RCP 4.5 - 30-jähriges gleitendes Mittel des 15., 50. und 85. Perzentils
- RCP 8.5 - 30-jähriges gleitendes Mittel des 15., 50. und 85. Perzentils

Klima-Kennwerte und deren Entwicklung in Tübingen

Mittlere Anzahl an Sommertagen
($T_{a_{max}} \geq 25 \text{ °C}$)

Tübingen	1961-1990	1991-2020
Sommertage	43	53
Lufttemperatur (°C)	9,2	10,0

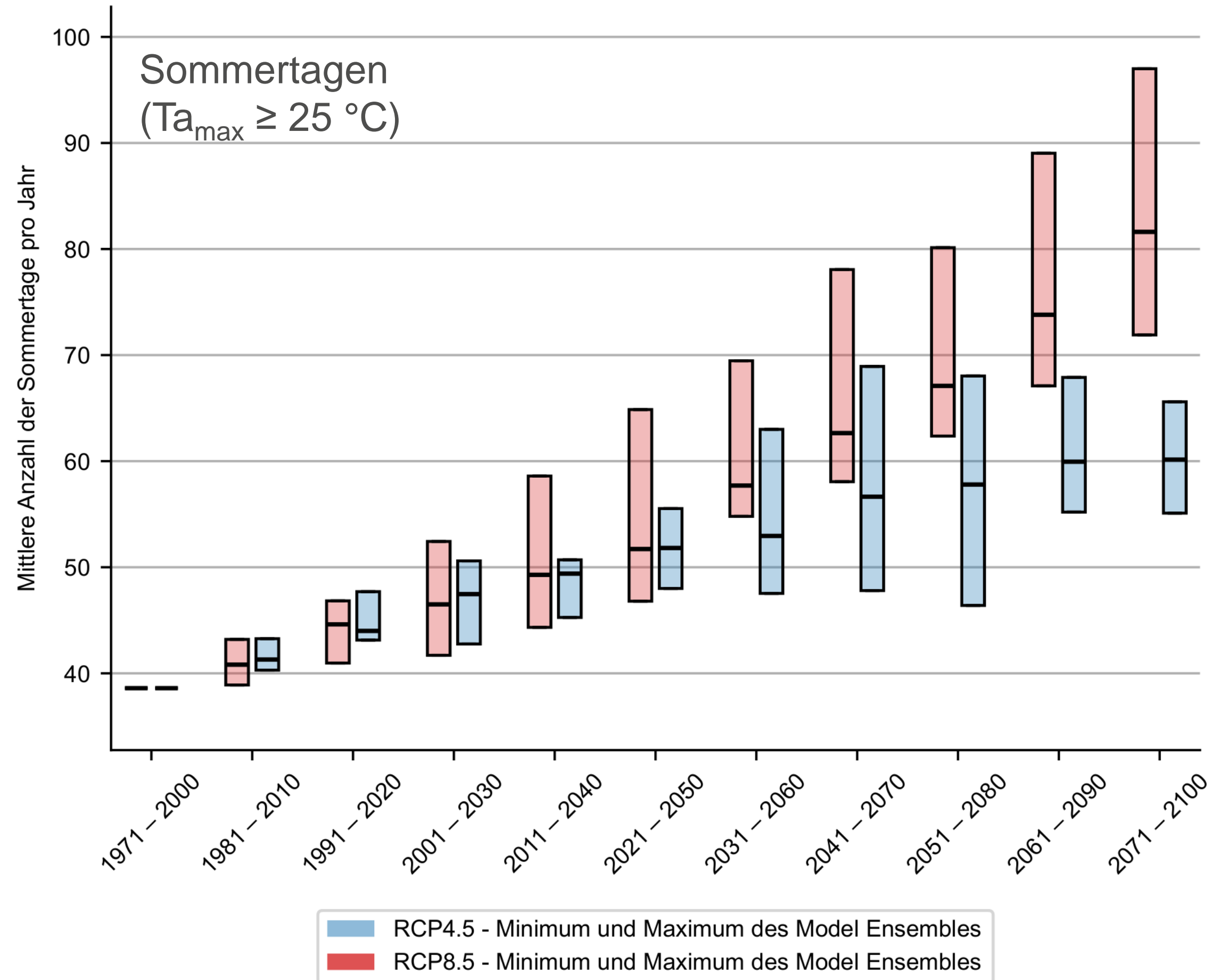


Datengrundlage Tabelle: Messdaten des Deutschen Wetterdienstes
* DWD Climate Data Center (CDC), Jahresraster der Anzahl der Sommertage für Deutschland, Version v1.0, keine Messdaten vorhanden

Datengrundlage Karte: DWD Climate Data Center (CDC), Jahresraster der Anzahl der Sommertage für Deutschland, Version v1.0

Beobachteter und zukünftiger Klimawandel

Klima-Kennwerte und deren Entwicklung in Tübingen

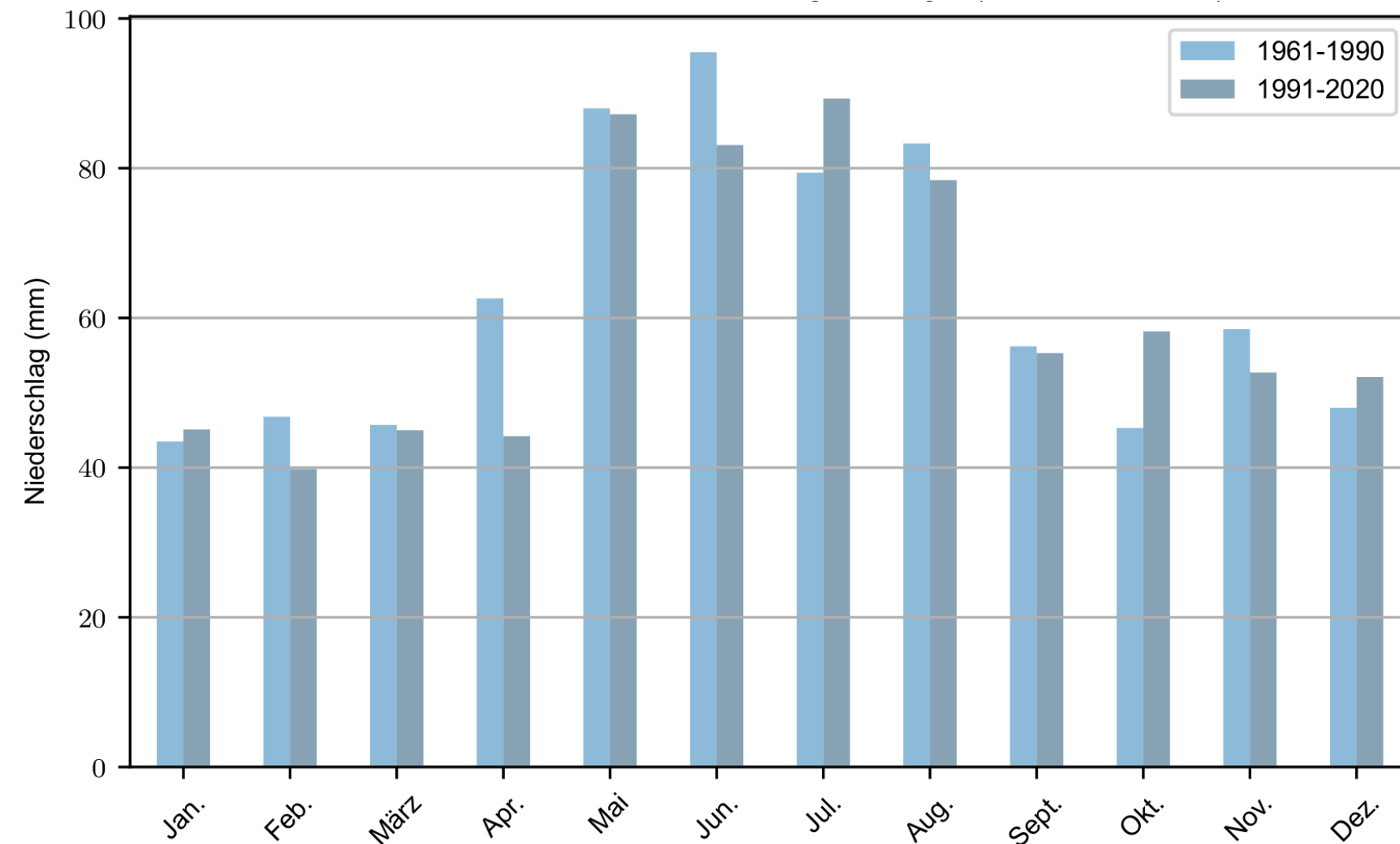


Prognostizierte Änderung bis Ende 21. Jahrhunderts (RCP8.5)







- ↗ Verdopplung der Anzahl an Sommertagen (+43)
- ↗ Zunahme der Anzahl, Dauer und Intensität von Hitzewellen
- ↘ Abnahme von Frostereignissen
- ↗ Zunahme Spätfröste bis Mitte des 21. Jahrhunderts

Klima-Kennwerte und deren Entwicklung in Tübingen

Beobachteter Klimawandel 1961 - 2020



Prognostizierte Änderung bis Ende 21. Jahrhunderts (RCP8.5)

-  Zunahme des Winterniederschlags +9%
-  Abnahme Sommerniederschlag -9%
-  Mittlerer Jahresniederschlag +5%
-  Zunahme der Intensität und die Häufigkeit der Starkregenereignisse
-  Zunahme der Anzahl, Länge und Intensität von Trockenperioden
-  Anzahl und Intensität von Hagelereignissen

Mittlere monatliche Niederschlagsverteilung von 1961 – 1990 und 1991 – 2020 gemessen in Tübingen (Daten: DWD).