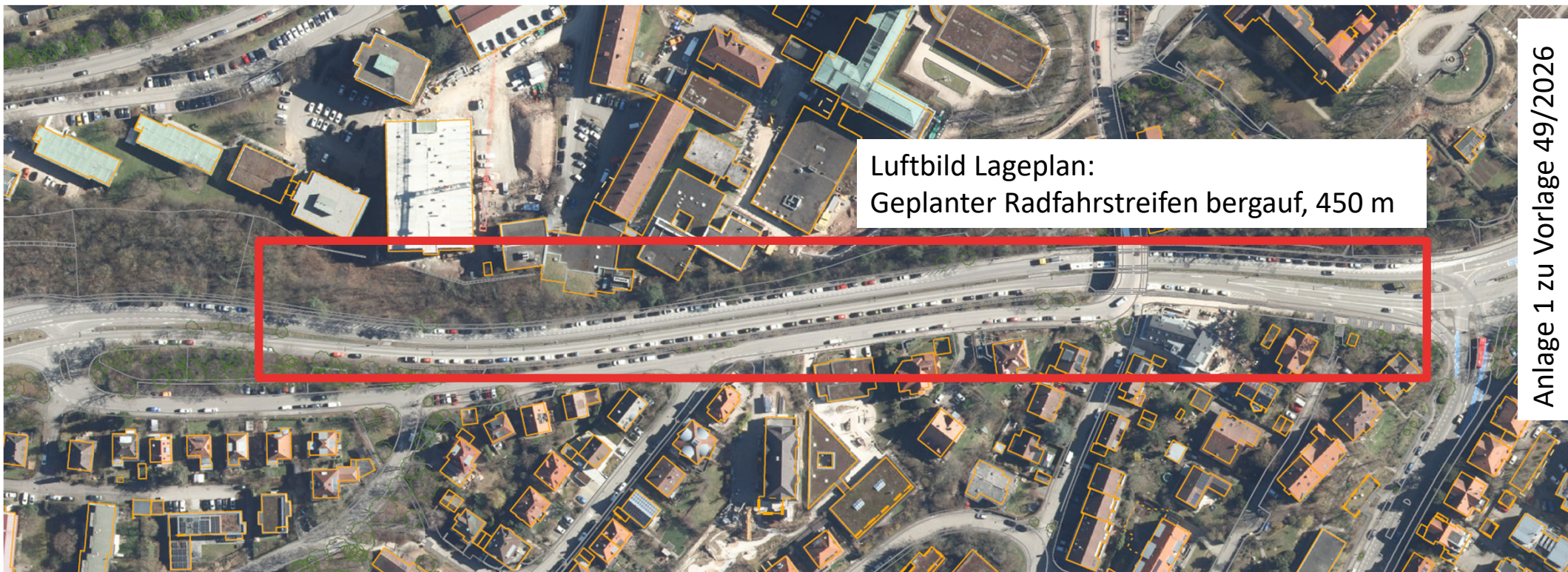


Radfahrstreifen Schnarrenbergstraße: Lageplan



Luftbild Lageplan:
Geplanter Radfahrstreifen bergauf, 450 m

Anlage 1 zu Vorlage 49/2026

Radfahrstreifen Schnarrenbergstraße, Stadtgrundkarte: FAB Vermessung, Daten: Fachabteilung Geoinformation, 05.02.2026, Skizze: J. Schaal