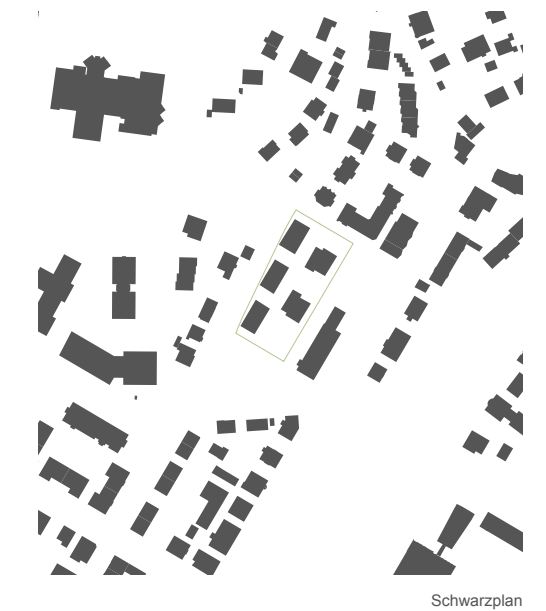




Städtebauliches Konzept Tübingen Hausserstraße



Schwarzplan

VORENTWURF 2.0

Planverfasser:

- LEHEN drei
- Architektur Stadtplanung
- BDA SRL

Rosenbergstraße 52a
70176 Stuttgart

T: 0711 640 92 72
F: 0711 607 65 39
info@lehendrei.de
www.lehendrei.de

Auftraggeber:



Wilma Wohnen
Süd GmbH
Im Coloradoturm
Industriestraße 4
70565 Stuttgart



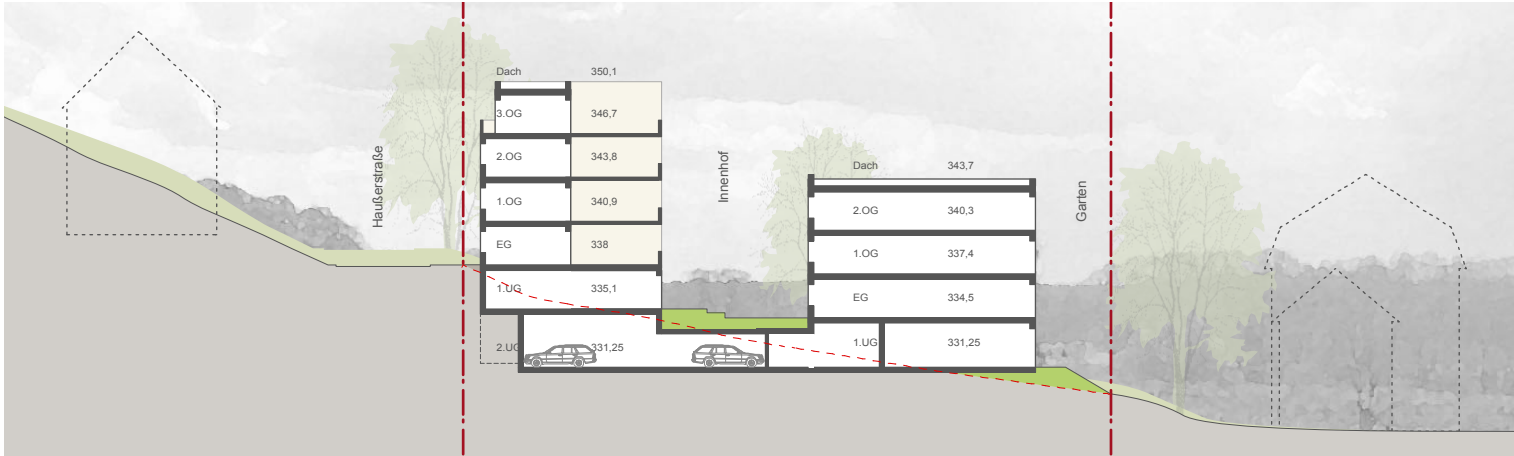
22.10.2013

Lageplan

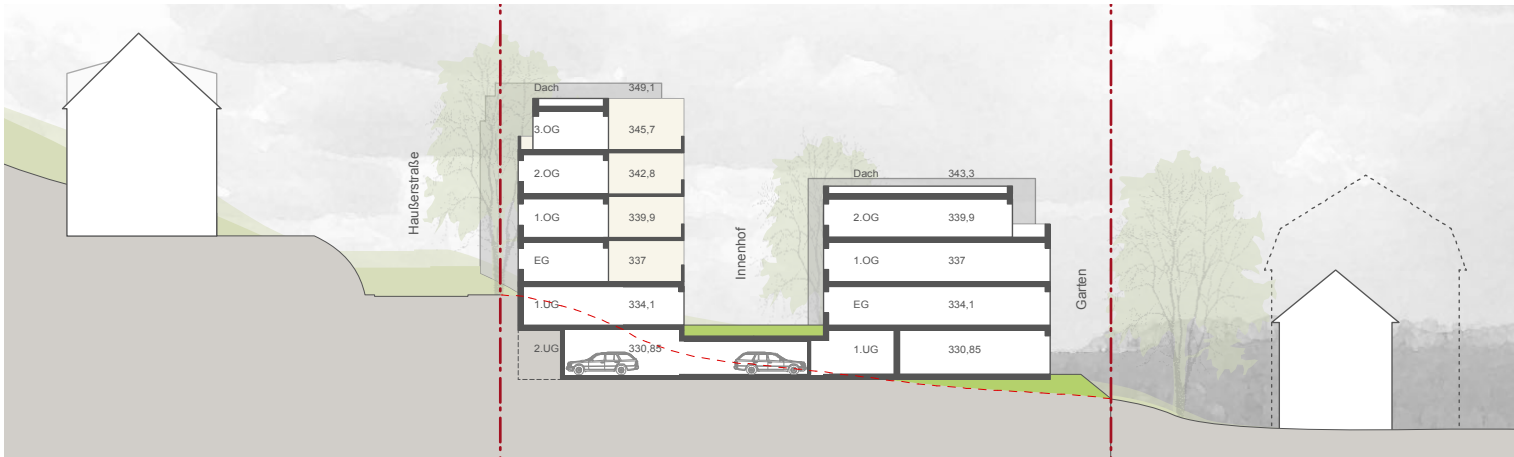
1:500

Plan-Nr.

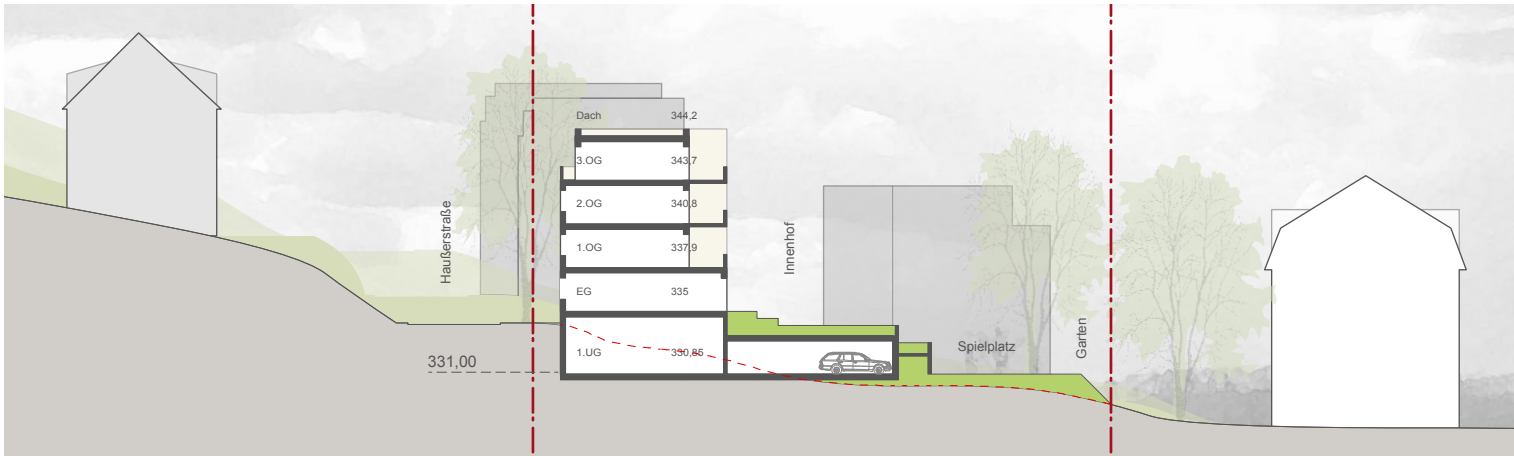
01



Systemschnitt C



Systemschnitt D



Systemschnitt E

Grundstücksfläche	3.707 qm
Grundfläche Gebäude (ohne TG)	ca. 1.070 qm
Grundfläche inkl.TG	ca. 2.403 qm
BGF - Bruttogrundfläche (a,b, ohne TG, inkl.Keller)	ca. 5.385 qm
Gesamt Geschossfläche	ca. 4.233 qm
GRZ - Grundflächenzahl	0,29
GFZ - Geschossflächenzahl	1,14
Anzahl Wohnungseinheiten	40

Alle Angaben unverbindlich



Modellaufnahme

VORENTWURF 2.0

Planverfasser:

- LEHEN drei
- Architektur Stadtplanung
- BDA SRL

Rosenbergstraße 52a
70176 Stuttgart

T: 0711 640 92 72
F: 0711 607 65 39
info@lehendreide.de
www.lehendreide.de

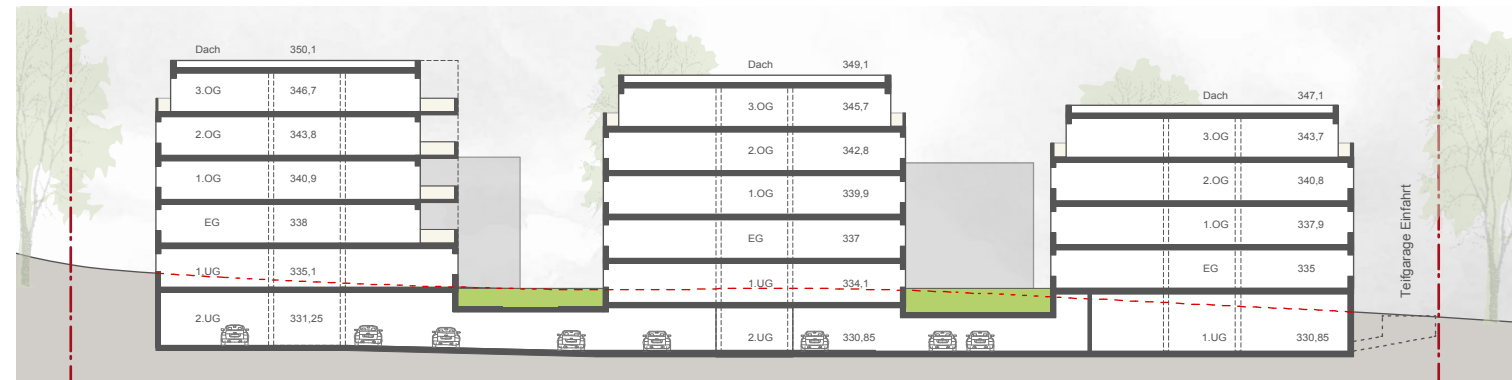
Auftraggeber:

Wilma Wohnen
Süd GmbH
Im Coloradoturm
Industriestraße 4
70565 Stuttgart

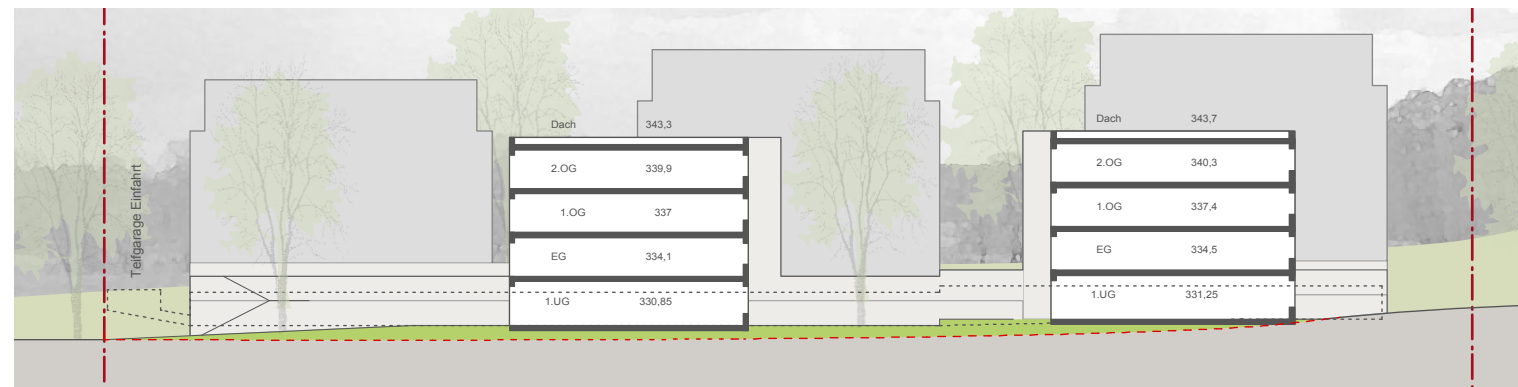
22.10.2013

Schnitte, Modell 1:200

Plan-Nr. 02



Systemcrosschnitt A



Systemcrosschnitt B



Systemgrundriss Tiefgarage

VORENTWURF 2.0

Planverfasser:

- LEHEN drei
- Architektur Stadtplanung
- BDA SRL

Rosenbergstraße 52a
70176 Stuttgart

T: 0711 640 92 72
F: 0711 607 65 39
info@lehendrei.de
www.lehendrei.de

Auftraggeber:



Wilma Wohnen
Süd GmbH
Im Coloradoturm
Industriestraße 4
70565 Stuttgart



22.10.2013

Schnitte, Tiefgarage

1:500

Plan-Nr.

03