

Wirtschaftsplan 2014 – Entwurf
der Kommunalen Servicebetriebe Tübingen

KST

Vorlage 800a/2013



Servicebetriebe
Tübingen · KST

Inhaltsverzeichnis

I. Beschlüsse zum Wirtschaftsplan

1. Festsetzung des Wirtschaftsplans	2
2. Kreditermächtigung	2
3. Kassenkredit	2
4. Verpflichtungsermächtigungen	2

II. Allgemeines zum Wirtschaftsplan 2014 **3**

III. Vorbericht zur Plan-Gewinn und Verlustrechnung

1. Erträge	4
Erlöse von Außen	4
Erlöse von der Stadt	4
2. Aufwendungen	5
Materialaufwand	5
Personalaufwand	5
Abschreibungen	5
Sonstige betriebliche Aufwendungen	5
Sonstige Zinsen und ähnliche Erträge	5
Zinsen und ähnliche Aufwendungen	6
Außerordentliche Aufwendungen	6
Steuern von Einkommen und vom Ertrag	6
Sonstige Steuern	6
3. Jahresüberschuss/-fehlbetrag	7

IV. Vorbericht zum Vermögensplan

1. Finanzierungsmittel (Einnahmen)	8
2. Finanzierungsbedarf (Ausgaben)	8

V. Anlagen

Plan-Gewinn- und Verlustrechnung	9
Erfolgsübersicht	10
Erfolgspläne der einzelnen Bereiche	11
Vermögensplan	28
Investitionsprogramm (inkl. Abwasserprogramm)	30
Stellenplan	40
Übersicht über den voraussichtlichen Stand der Schulden (ohne Kassenkredite)	46
Übersicht über den voraussichtlichen Stand der Rücklagen und Rückstellungen	47
Übersicht über die aus Verpflichtungsermächtigungen fällig werdenden Ausgaben	48

I. Beschlüsse zum Wirtschaftsplan

1. Festsetzung des Wirtschaftsplans

Der Wirtschaftsplan des Eigenbetriebs „Kommunale Servicebetriebe Tübingen (KST)“ wird für das Wirtschaftsjahr 2014 folgendermaßen festgesetzt:

In den Erträgen des Erfolgsplans auf	23.351.450 Euro
--------------------------------------	-----------------

In den Aufwendungen des Erfolgsplans auf	23.676.450 Euro
--	-----------------

In den Einnahmen und Ausgaben des Vermögensplans	11.247.400 Euro
--	-----------------

2. Kreditermächtigung

Die Kreditermächtigung für Kredite von Dritten wird auf festgesetzt.	5.871.450 Euro
--	----------------

3. Kassenkredit

Der Höchstbetrag der Kassenkredite wird gemäß § 89 Abs. 2 GemO auf festgesetzt.	4.735.000 Euro
---	----------------

4. Verpflichtungsermächtigungen

Der Höchstbetrag der Verpflichtungsermächtigungen wird auf festgesetzt.	6.460.000 Euro
---	----------------

II. Allgemeines zum Wirtschaftsplan 2014

Der Wirtschaftsplan des Eigenbetriebs Kommunale Servicebetriebe Tübingen (KST) umfasst folgende Berichtsteile:

- Plan-Gewinn- und Verlustrechnung
- Plan-Erfolgsübersicht
- Erfolgsplan pro Bereich
- Vermögensplan inkl. Investitions- und Abwasserprogramm
- Stellenplan
- Übersicht über den voraussichtlichen Stand der Schulden (ohne Kassenkredite)
- Übersicht über den voraussichtlichen Stand der Rücklagen und Rückstellungen
- Übersicht über die aus Verpflichtungsermächtigungen voraussichtlich fällig werdenden Ausgaben

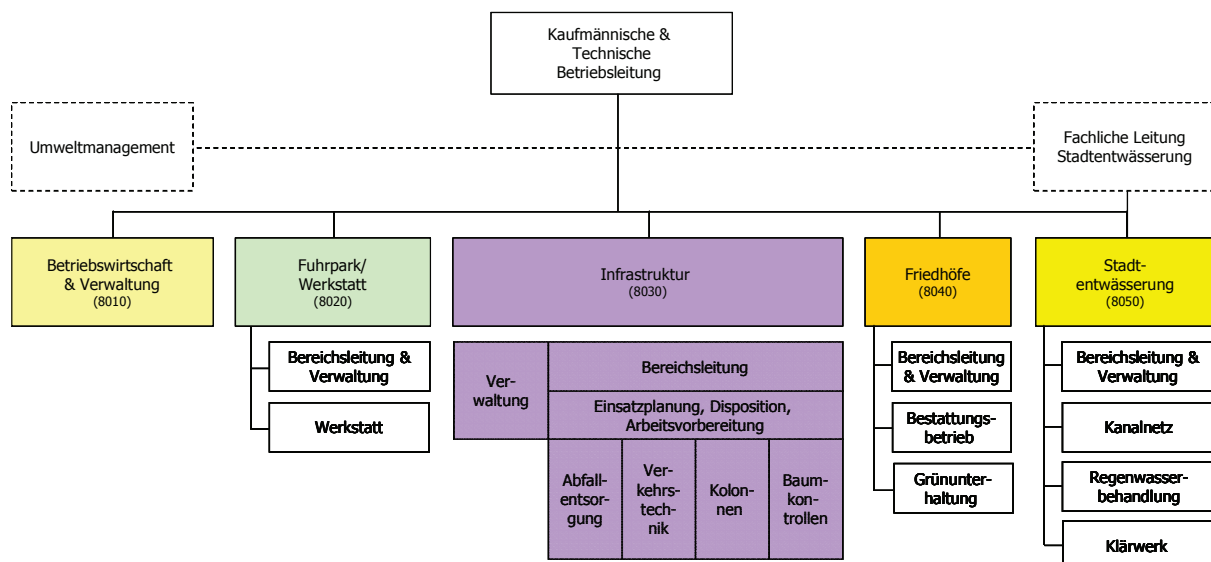
Alle voraussehbaren Erträge und Aufwendungen des Wirtschaftsjahres 2014 sind im Erfolgsplan pro Bereich sowie der Plan-Gewinn- und Verlustrechnung für den gesamten Betrieb veranschlagt. Diese werden durch eine nach Betriebsbereichen gegliederte Erfolgsübersicht ergänzt.

Der Vermögensplan enthält alle vorhersehbaren Einnahmen und Ausgaben des Wirtschaftsjahres 2014, die sich aus Änderungen des Anlagevermögens und aus der Kreditwirtschaft des Betriebes ergeben.

Als Ergänzung zum Vermögensplan ist das Investitionsprogramm des Betriebs für den Zeitraum 2014 bis 2018 sowie das dazugehörige Abwasserprogramm des Bereichs Stadtentwässerung beigefügt.

Die Stellenübersicht weist die im Wirtschaftsjahr 2014 erforderlichen Stellen für Beamte und Beschäftigte aus.

Der Eigenbetrieb Kommunale Servicebetriebe Tübingen ist organisatorisch wie folgt gegliedert:



III. Vorbericht zur Plan-Gewinn und Verlustrechnung

1. Erträge

Erlöse von Außen

Die wesentliche Einnahmequelle für diese Erlösart sind die Gebühreneinnahmen der Bereiche Friedhöfe und Stadtentwässerung. Bei der Stadtentwässerung wurde im Jahr 2013 eine Gebührenneukalkulation vorgenommen, bei der die Gebührensätze abgesenkt wurden. So soll mittelfristig ein sukzessiver Abbau der in den Vorjahren angesammelten Gewinne erreicht werden. Auch beim Friedhofswesen ist für das Jahr 2014 eine Neukalkulation der Gebührensätze vorgesehen, um die Bestattungsgebühren zu verringern und damit auf die veränderten Rahmenbedingungen im Bestattungswesen zu reagieren (vgl. Vorlage 234/2013). Die Erlöse von Außen wurden deshalb für das Jahr 2014 mit 12.780.280 Euro im Vergleich zum Vorjahr deutlich niedriger angesetzt (Vorjahr: 13.123.060 Euro).

Erlöse von der Stadt

Die Erlöse von der Stadt werden hauptsächlich in den Bereichen Infrastruktur (Ersätze) und Stadtentwässerung (Straßenentwässerungsanteil) erwirtschaftet. Für das Jahr 2014 sind Erlöse von der Stadt in Höhe von 9.565.770 Euro eingeplant. Die Erhöhung um rund 2,6 Prozent im Vergleich zum Vorjahresansatz (Vorjahr: 9.318.650 Euro) ist im Wesentlichen auf zwei Aspekte beim Bereich Infrastruktur zurückzuführen: Zum einen erfolgt zum 01.01.2014 der Übergang der Straßenbaulast für die B27 und B28 zur Universitätsstadt Tübingen (vgl. Vorlage 38/2013). Dies ist mit einem höheren Auftragsvolumen an Unterhaltungsarbeiten verbunden. Zum anderen soll die Innenstadtreinigung noch weiter verstärkt werden.

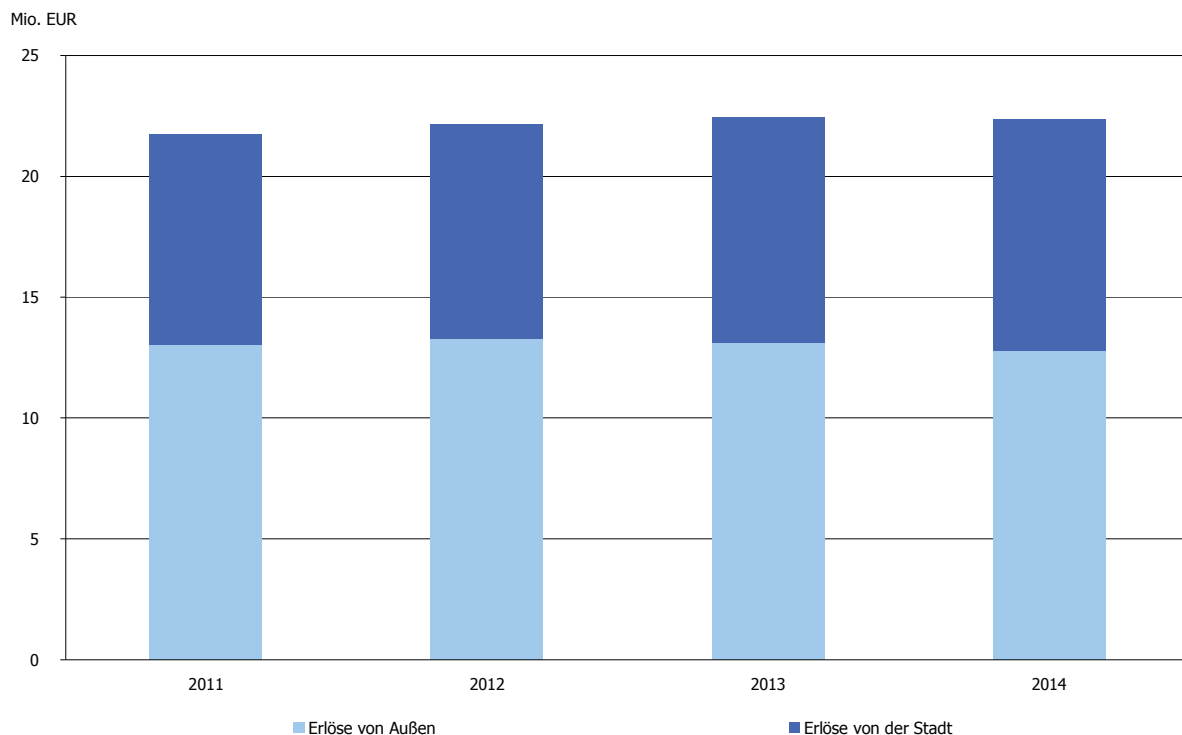


Abbildung 1: Entwicklung der Plan-Erlöse

2. Aufwendungen

Materialaufwand

Die im Wirtschaftsplan für das Jahr 2014 veranschlagten Aufwendungen für Roh-, Hilfs- und Betriebsstoffe belaufen sich auf 2.177.100 Euro und bleiben damit konstant in Bezug auf den Vorjahresansatz von 2.182.250 Euro.

Die Aufwendungen für bezogene Leistungen erhöhen sich mit einem Plan-Ansatz von 3.333.150 Euro deutlich um rund 280.000 Euro im Vergleich zum Vorjahr (Ansatz 2013: 3.053.630 Euro). Verursacht wird dies durch signifikante Kostensteigerungen im Bereich Stadtentwässerung. Hier muss mit einer Erhöhung der Kosten für die Klärschlammmentsorgung gerechnet werden. Außerdem besteht bei den Regenüberlaufbecken ein deutlicher Sanierungsaufwand.

Personalaufwand

Der Plan-Ansatz für den Personalaufwand wurde im Vergleich zum Vorjahr um 3,3 Prozent auf 8.641.030 Euro erhöht. Darin enthalten sind prognostizierte Tarifierhöhungen von 2,95 Prozent. Darüber hinaus sollen im Zuge des Übergangs der Straßenbaulast für die B27 und B28 zur Universitätsstadt Tübingen beim Bereich Infrastruktur zwei Stellen neu besetzt werden. Zur Übernahme des derzeitigen Auszubildenden wird beim Bereich Stadtentwässerung übergangsweise eine Stelle geschaffen. Bei der Bearbeitung der Niederschlagswassergebühren kommt es innerhalb des Betriebs zu organisatorischen Veränderungen, deshalb werden 0,5 Stellenanteile vom Bereich Stadtentwässerung der Verwaltung zugeschlagen.

Derzeit wird unter Mitwirkung der Fachabteilung Organisation, des Rechnungsprüfungsamtes und der KST ein Projekt durchgeführt, mit dem Ziel die teilweise schon sehr veralteten Arbeitsplatzbeschreibungen aller Stellen innerhalb der KST zu überprüfen und – wo es nötig ist – zu aktualisieren. In diesem Zusammenhang wird auch die Gewährung von Erschwerniszuschlägen überprüft. Ebenso soll eine Bereinigung der zum Teil deutlichen Abweichungen zwischen der Anzahl der vorgesehenen Stellen und den tatsächlich besetzten Stellen erreicht werden. Die Projektgruppe hat sich das Ziel gesetzt, diese Arbeiten bis Ende des Jahres 2013 fertig zu stellen. Die Ergebnisse werden sich dann im Stellenplan zum Wirtschaftsplan 2015 auswirken.

Abschreibungen

Die Abschreibungen werden sich im Wirtschaftsjahr 2014 im Vergleich zum Vorjahresansatz etwas verringern und voraussichtlich 4.656.250 Euro betragen (Vorjahr: 4.812.560 Euro).

Sonstige betriebliche Aufwendungen

Der Plan-Ansatz für sonstige betriebliche Aufwendungen muss für das Jahr 2014 leicht erhöht werden und beläuft sich auf 2.227.460 Euro (Vorjahr 2.121.760 Euro).

Sonstige Zinsen und ähnliche Erträge

Bei den sonstigen Zinsen und ähnlichen Erträgen wurden Einnahmen durch Mahngebühren in Höhe von 7.000 Euro angesetzt.

Zinsen und ähnliche Aufwendungen

Da sich die Kreditaufnahmen und die Schuldentilgung in den vergangenen Jahren annähernd die Waage gehalten haben, müssen die Zinsen und ähnliche Aufwendungen im Vergleich zum Vorjahresansatz nur marginal auf 2.509.550 Euro angehoben werden (Vorjahr 2.505.510 Euro).

Außerordentliche Aufwendungen

Für den Bereich Stadtentwässerung ist im Jahr 2014 ein Plan-Jahresüberschuss von 111.660 Euro vorgesehen. Dieser Überschuss muss zur gebührenrechtlich korrekten Handhabung innerhalb der darauf folgenden fünf Jahre durch eine entsprechend angepasste Gebührenkalkulation wieder ausgeglichen werden. Um eine transparente buchhalterische Darstellung zu gewährleisten, werden die Überschüsse erfolgswirksam als außerordentliche Aufwendung in eine Gebührenausgleichsrückstellung eingestellt. Diese Rückstellung wird dann in den Folgejahren zur Deckung von planmäßigen Defiziten der Stadtentwässerung wieder sukzessive aufgelöst.

Steuern von Einkommen und vom Ertrag

Da in den Betrieben gewerblicher Art (BgA) Fuhrpark und Grünpflege (der in den Bereich Infrastruktur integriert wurde) in den Vorjahren keine Gewinne erwirtschaftet wurden und für die Wirtschaftsjahre 2013 und 2014 keine signifikanten Überschüsse erwartet werden, kann der Plan-Ansatz für Steuern von Einkommen und vom Ertrag auf 1.700 Euro reduziert werden.

Sonstige Steuern

Der Ansatz für sonstige Steuern (Kfz- und Grundsteuern) muss leicht erhöht werden und ist mit 18.550 Euro veranschlagt (Vorjahr: 17.600 Euro).

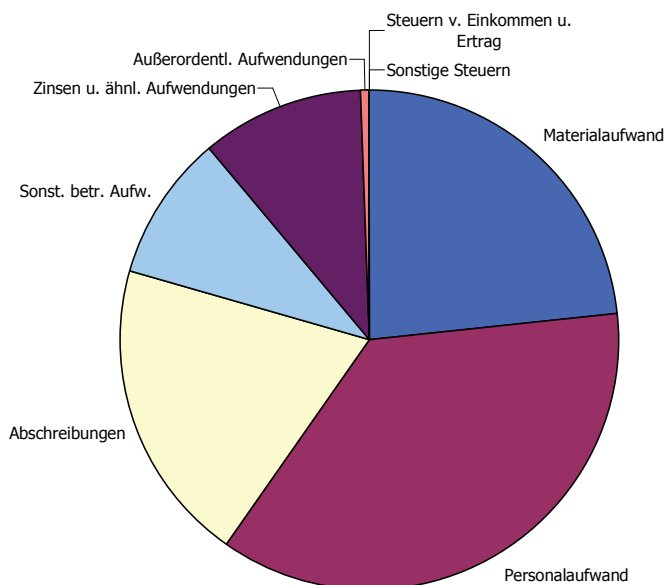


Abbildung 2: Zusammensetzung der Plan-Aufwendungen

3. Jahresüberschuss/-fehlbetrag

Die Kommunalen Servicebetriebe Tübingen rechnen für das Geschäftsjahr 2014 mit einem Jahresergebnis von -325.000 Euro. Dieser Verlust resultiert aus dem planmäßigen Defizit des Friedhofswesens – das durch eine angepasste Gebührenkalkulation zustande kommt – und dem Fehlbetrag des Bereichs Infrastruktur, das auf die hier integrierte Abteilung Abfallentsorgung zurückzuführen ist.

Es ist beabsichtigt, diese Defizite vollständig aus dem städtischen Haushalt auszugleichen. Dafür sind korrespondierende Planansätze in den Unterabschnitten 7210 und 7500 eingestellt.

Durch die mit der Gründung der KST vollzogene Umwandlung des gesamten Stammkapitals in ein Trägerdarlehen wird die von der Universitätsstadt Tübingen geforderte Eigenkapitalverzinsung von 4,5 Prozent p.a. direkt als Zinsaufwand im Wirtschaftsplan veranschlagt. Die Erwirtschaftung eines Jahresüberschusses, der darüber hinaus an die Stadt ausgeschüttet wird, ist daher nicht vorgesehen.

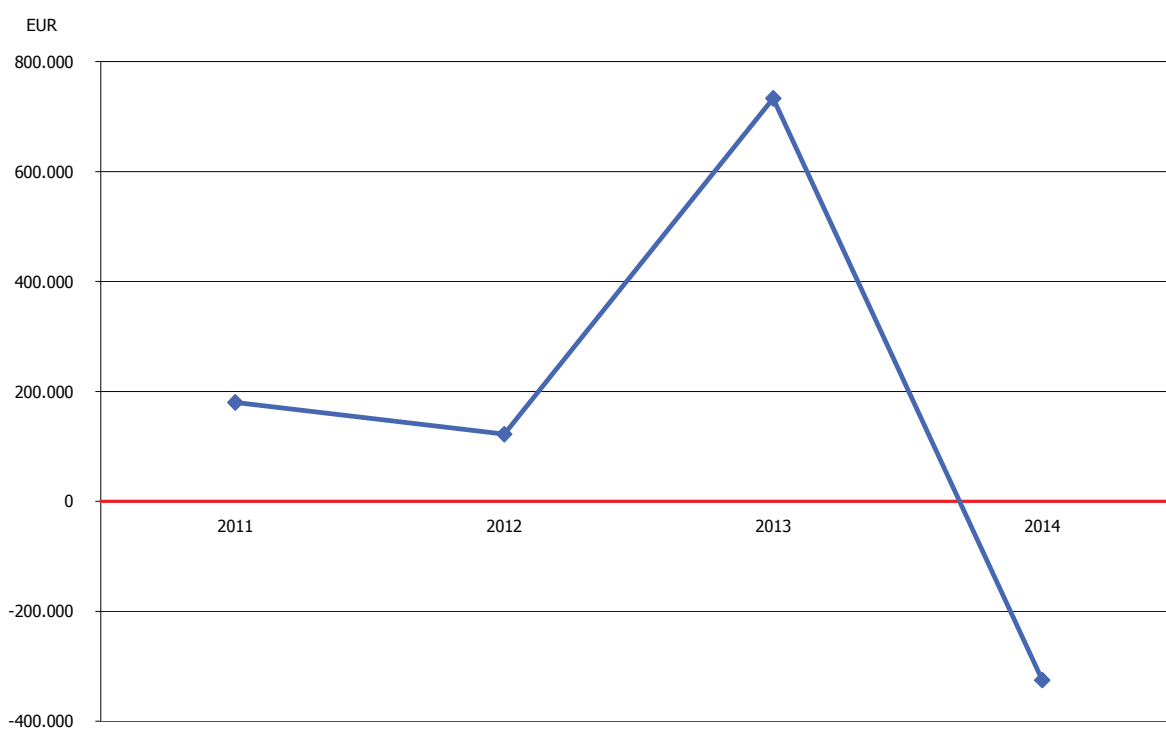


Abbildung 3: Entwicklung des Plan-Jahresergebnisses

IV. Vorbericht zum Vermögensplan

1. Finanzierungsmittel (Einnahmen)

Die Position Zuweisungen und Zuschüsse beinhaltet im Geschäftsjahr 2014 lediglich die Investitionskostenbeteiligung des AZV Ammertal.

Die geplanten Fremdkapitalaufnahmen in Höhe von 7.473.450 Euro verteilen sich wie folgt auf die einzelnen Betriebsbereiche:

Bereich	Anteil Kreditaufnahme in EUR	Anteil Kreditaufnahme in Prozent
Stadtentwässerung (gebührenfinanziert)	3.423.300 EUR	58,30 %
Friedhöfe (gebührenfinanziert)	746.335 EUR	12,72 %
Sonstige	1.701.815 EUR	28,98 %
Summe	5.871.450 EUR	100,00 %

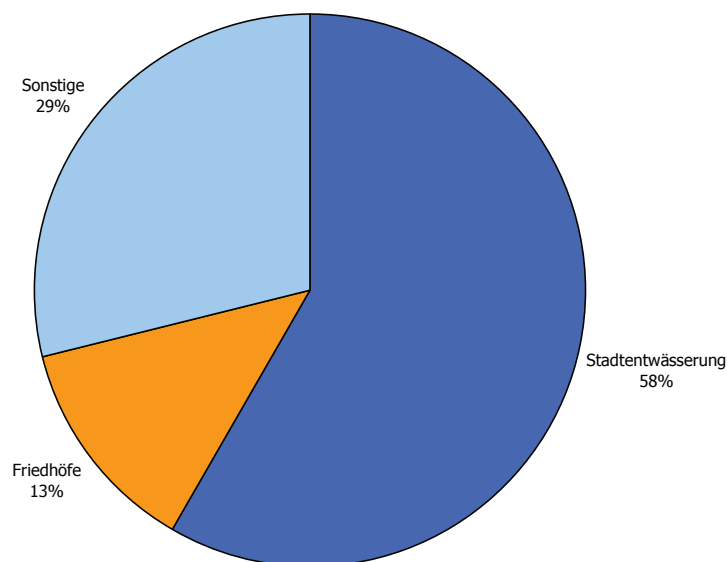


Abbildung 4: Prozentuale Verteilung Fremdkapitalaufnahmen

Die Verlustübernahmen durch die Stadt in Höhe von 325.000 Euro bezieht sich auf das planmäßige Defizit der Bereiche Friedhöfe und Infrastruktur (hier: Abteilung Abfallentsorgung).

2. Finanzierungsbedarf (Ausgaben)

Die einzelnen Vorhaben der Investitionen in immaterielle Vermögensgegenstände und Sachanlagen können dem Investitionsprogramm der Kommunalen Servicebetriebe Tübingen sowie dem dazugehörigen Abwasserprogramm des Bereichs Stadtentwässerung entnommen werden.

Alle im Vermögensplan veranschlagten Investitionen wurden kritisch geprüft und größtmöglich zurückgestellt. Allerdings sollte es vermieden werden, durch unterlassene (Gebäude-) Unterhaltung einen Vermögensschaden zu verursachen. Wirtschaftlich sinnvollen Investitionen (bspw. Investitionen zur Steigerung der Energieeffizienz) wurde im Rahmen des Auswahlprozesses eine vorrangige Priorität eingeräumt.

Plan-Gewinn- und Verlustrechnung - Kommunale Servicebetriebe Tübingen (KST)

	Plan 2014	Plan 2013	Ist 2012
	EUR	EUR	EUR
Umsatzerlöse			
Erlöse von Außen	12.780.280	13.123.060	12.835.149
Erlöse von der Stadt	9.565.770	9.318.650	8.546.404
Summe Umsatzerlöse	22.346.050	22.441.710	21.381.553
Sonstige betriebliche Erträge	998.400	1.344.700	1.221.214
Materialaufwand			
Aufwendungen für Roh-, Hilfs- und Betriebsstoffe	-2.177.100	-2.182.250	-2.288.689
Aufwendungen für bezogene Leistungen	-3.333.150	-3.053.630	-2.542.594
Summe Materialaufwand	-5.510.250	-5.235.880	-4.831.283
Personalaufwand			
Löhne und Gehälter	-6.712.820	-5.555.400	-5.982.870
Soziale Aufwendungen für Altersversorgung und für Unterstützung	-1.928.210	-2.806.400	-1.875.586
Summe Personalaufwand	-8.641.030	-8.361.800	-7.858.456
Abschreibungen	-4.656.250	-4.812.560	-4.648.788
Sonstige betriebliche Aufwendungen	-2.227.460	-2.121.760	-2.266.719
Sonstige Zinsen und ähnliche Erträge	7.000	6.500	8.327
Zinsen und ähnliche Aufwendungen	-2.509.550	-2.505.510	-2.448.868
ERGEBNIS DER GEWÖHNLICHEN GESCHÄFTSTÄTIGKEIT	-193.090	755.400	556.980
Außerordentliche Erträge	0	0	421.591
Außerordentliche Aufwendungen	-111.660	0	-1.580.796
AUSSERORDENTLICHES ERGEBNIS	-111.660	0	-1.159.205
Steuern von Einkommen und vom Ertrag	-1.700	-4.700	310
Sonstige Steuern	-18.550	-17.600	-18.587
JAHRESÜBERSCHUSS/-FEHLBETRAG	-325.000	733.100	-620.502

Erfolgsübersicht - Kommunale Servicebetriebe Tübingen (KST)

Nr.	Position	Gesamt		BWL-/Verwaltung		Fuhrpark		Infrastruktur		Friedhöfe		Stadtentwässerung	
		Plan 2014	Plan 2013	Plan 2014	Plan 2013	Plan 2014	Plan 2013	Plan 2014	Plan 2013	Plan 2014	Plan 2013	Plan 2014	Plan 2013
		EUR	EUR	EUR	EUR	EUR	EUR	EUR	EUR	EUR	EUR	EUR	EUR
1.	Materialaufwand	-5.510.250	-5.235.880	-17.000	-21.400	-363.000	-337.300	-1.793.500	-1.847.480	-327.650	-293.100	-3.009.100	-2.736.600
2.	Löhne und Gehälter Soziale Abgaben und Aufwendungen für	-6.712.820	-5.555.400	-181.960	-135.415	-189.060	-155.840	-4.904.940	-4.091.670	-628.370	-515.675	-808.490	-656.800
3.	Altersversorgung	-1.928.210	-2.806.400	-72.630	-81.355	-53.570	-76.340	-1.389.170	-2.069.070	-176.340	-252.580	-236.500	-327.055
5.	Abschreibungen	-4.656.250	-4.812.560	-11.600	-6.800	-75.950	-73.000	-386.500	-410.000	-158.000	-160.500	-4.024.200	-4.162.260
6.	Zinsen und ähnliche Aufwendungen	-2.509.550	-2.505.510	-3.660	-5.980	-23.400	-22.310	-99.270	-124.140	-176.210	-180.400	-2.207.010	-2.172.680
7.	Steuern (soweit nicht in 19. auszuweisen)	-18.550	-17.600	0	0	-5.500	-5.000	-9.800	-10.100	-1.800	-1.600	-1.450	-900
9.	Sonstige betriebliche Aufwendungen	-2.227.460	-2.121.760	-43.750	-43.900	-80.400	-79.275	-665.000	-633.300	-209.660	-183.260	-1.228.650	-1.182.025
10.	Summe 1. - 9.	-23.563.090	-23.055.110	-330.600	-294.850	-790.880	-749.065	-9.248.180	-9.185.760	-1.678.030	-1.587.115	-11.515.400	-11.238.320
11.	Umlage des Bereichs 8010			334.100	298.950	-11.370	-9.835	-133.010	-120.690	-24.130	-20.845	-165.590	-147.580
12.	Leistungsausgleich anderer Bereiche												
	a) Leistungsempfang	-946.000	-922.100	-5.000	-10.600	-1.000	-1.000	-788.500	-770.000	-110.000	-85.500	-41.500	-55.000
	b) Leistungsabgabe	946.000	922.100	0	0	560.000	550.100	372.500	351.000	0	10.000	13.500	11.000
13.	Aufwendungen (Summe 1. - 12.)	-23.563.090	-23.055.110	-1.500	-6.500	-243.250	-209.800	-9.797.190	-9.725.450	-1.812.160	-1.683.460	-11.708.990	-11.429.900
14.	a) Erlöse von Außen	12.780.280	13.123.060	0	0	30.250	26.500	1.689.190	1.682.190	1.434.840	1.444.670	9.626.000	9.969.700
	b) Erlöse von städtischen Dienststellen	9.565.770	9.318.650	0	0	200.000	175.000	7.877.100	7.630.860	123.820	121.790	1.364.850	1.391.000
	c) Sonstige betriebliche Erträge	998.400	1.344.700	1.500	6.500	13.000	8.300	107.600	217.100	49.500	112.500	826.800	1.000.300
15.	Betriebserlöse insgesamt	23.344.450	23.786.410	1.500	6.500	243.250	209.800	9.673.890	9.530.150	1.608.160	1.678.960	11.817.650	12.361.000
16.	Betriebsergebnis	-218.640	731.300	0	0	0	0	-123.300	-195.300	-204.000	-4.500	108.660	931.100
17.	Finanzerträge	7.000	6.500	0	0	0	0	0	0	4.000	4.500	3.000	2.000
18.	Außerordentliches Ergebnis	-111.660	0	0	0	0	0	0	0	0	0	-111.660	0
19.	Steuern von Einkommen und Ertrag	-1.700	-4.700	0	0	0	0	-1.700	-4.700	0	0	0	0
20.	JAHRESÜBERSCHUSS-/FEHLBETRAG	-325.000	733.100	0	0	0	0	-125.000	-200.000	-200.000	0	0	933.100

Erfolgsplan - Bereich Betriebswirtschaft/Verwaltung

	Plan 2014	Plan 2013	Ist 2012
	EUR	EUR	EUR
Sonstige betriebliche Erträge			
Erträge aus der Auflösung von Rückstellungen	0	0	1.232
Lohnkostenzuschüsse	1.500	3.500	1.370
Sonstige Erträge	0	3.000	51
Summe sonstige betriebliche Erträge	1.500	6.500	2.653
Materialaufwand			
Aufwendungen für Roh-, Hilfs- und Betriebsstoffe			
Strom	-1.000	-1.500	-966
Wasser	-1.000	-4.500	-940
Gasbezug	-10.000	-11.000	-9.294
Reinigungsmittel und -material	-250	-400	0
Material-Direktverbrauch	-250	-250	-34
SUMME AUFW. FÜR ROH-, HILFS- UND BETRIEBSSTOFFE	-12.500	-17.650	-11.234
Aufwendungen für bezogene Leistungen			
Wartungs- und Reparaturkosten	-1.000	-250	-629
Reinigungsvergabe	-3.000	-2.800	-2.925
Abfallbeseitigungskosten	-250	-200	-203
Sonstige Fremdleistungen	-250	-500	-25
SUMME AUFWENDUNGEN FÜR BEZOGENE LEISTUNGEN	-4.500	-3.750	-3.782
Summe Materialaufwand	-17.000	-21.400	-15.016
Personalaufwand			
Löhne und Gehälter	-177.890	-131.905	-164.590
Leistungsentgelte	-4.070	-3.510	-1.868
Soz. Abgaben sowie Aufw. f. Altersversorgung und f. Unterstützung	-56.930	-65.955	-71.559
Zuführungen zu Pensions-/Altersteilzeitrückstellungen	-15.000	-15.000	-22.359
Sonstige soziale Abgaben	-700	-400	-633
Summe Personalaufwand	-254.590	-216.770	-261.009
Abschreibungen			
Abschreibungen auf immaterielle Vermögensgegenstände	-7.200	-2.000	-7.293
Abschreibungen auf Sachanlagen	-3.400	-3.800	-2.837
Sofortabschreibungen geringwertiger Wirtschaftsgüter	-1.000	-1.000	-820
Summe Abschreibungen	-11.600	-6.800	-10.950
Sonstige betriebliche Aufwendungen			
Verluste aus dem Abgang v. Gegenständen d. Anlagevermögens	0	0	-104
Unterhaltung betrieblicher Grdst. u. Gebäude	-1.000	-1.000	0
Schmutzwassergebühren	-800	0	-726
Niederschlagswassergebühren	-3.250	-3.250	-3.243
Sonstige Gebühren	-100	-100	0

	Plan 2014	Plan 2013	Ist 2012
	EUR	EUR	EUR
Gebäude- und Feuerversicherung	-150	-150	-141
Haftpflichtversicherung	-400	-400	-378
Kaskoversicherung	-250	-250	-217
Sonstige Versicherungen	-150	-150	-138
Bürobedarf	-1.000	-750	-888
Fachliteratur	-1.000	-1.250	-948
Kopierkosten	-250	-600	0
Druckereikosten	-100	-100	0
Porto, Fracht und Telefon	-850	-850	-858
Anzeigen und Inserate	-500	-1.000	0
Werbekosten/Öffentlichkeitsarbeit/EMAS	-500	-1.000	-439
Reisekosten	-650	-1.000	-635
Kosten f. dienstlich genutzte Privatfahrzeuge	-650	-400	-650
Fortbildungskosten	-2.000	-1.500	-2.500
Allgemeine städtische Verwaltungskostenumlage	-20.150	-16.950	-19.790
<i>davon Kosten Hausdruckerei</i>	-50	-50	-15
<i>davon Kosten Informationstechnik</i>	-4.500	-4.500	-4.529
<i>davon Kosten FAB Personal und FAB Organisation</i>	-1.750	-1.650	-1.655
<i>davon Kosten Rechnungsprüfungsamt</i>	-1.100	-1.000	-1.075
<i>davon Kosten FB Finanzen/Stadtkasse</i>	-6.250	-6.250	-6.106
<i>davon sonstige städtische Verwaltungskosten</i>	-6.500	-3.500	-6.410
Sonstige Dienst- und Fremdleistungen	-1.000	-500	-1.354
Beratungskosten	-5.000	-5.000	-1.933
Buchungskosten	-2.500	-2.500	-2.306
Softwarepflege	-500	-500	0
Skontoverlustkonto	0	-2.500	-3
Sonstige freiwillige soziale Aufwendungen	-500	-700	-747
Sonstige Aufwendungen	-500	-1.500	-468
Summe sonstige betriebliche Aufwendungen	-43.750	-43.900	-38.466
Zinsen und ähnliche Aufwendungen			
Kreditzinsen	-3.660	-5.980	-5.670
Summe Zinsen und ähnliche Aufwendungen	-3.660	-5.980	-5.670
Sonstige Steuern			
Grundsteuern	0	0	-4
Summe Sonstige Steuern	0	0	-4
Innerbetriebliche Leistungsverrechnung			
Leistungsabgabe an andere Bereiche	0	0	0
Leistungsempfang von anderen Bereichen	-5.000	-10.600	-2.898
Umlageverrechnung Bereich Betriebswirtschaft und Verwaltung ⁻¹⁻	334.100	298.950	331.359
Summe innerbetriebliche Leistungsverrechnung	329.100	288.350	328.461
BEREICHSERGEBNIS	0	0	0

Erfolgsplan - Bereich Fuhrpark/Werkstatt

	Plan 2014	Plan 2013	Ist 2012
	EUR	EUR	EUR
Umsatzerlöse			
Erlöse von Außen			
Reparaturen/Wartungen	28.750	25.000	27.080
Sonstige Erlöse von Außen	1.500	1.500	1.028
SUMME ERLÖSE VON AUßEN	30.250	26.500	28.107
Erlöse von städtischen Dienststellen	200.000	175.000	161.415
SUMME ERLÖSE VON STÄDTISCHEN DIENSTSTELLEN	200.000	175.000	161.415
Summe Umsatzerlöse	230.250	201.500	189.522
Sonstige betriebliche Erträge			
Erträge aus Anlagenabgängen	5.000	2.500	4.622
Erträge aus Zuschreibungen des Umlaufvermögens	0	0	0
Steuerrückerstattungen	500	300	499
Versicherungsrückerstattungen	500	1.000	369
Sonstige Erträge	7.000	4.500	6.854
Summe sonstige betriebliche Erträge	13.000	8.300	12.344
Materialaufwand			
Aufwendungen für Roh-, Hilfs- und Betriebsstoffe			
Strom	-7.500	-13.000	-7.288
Wasser	-1.500	-4.500	-1.406
Gasbezug	-14.000	-16.500	-13.833
Treibstoffe extern	-22.500	-21.000	-20.211
Reinigungsmittel und -material	-1.500	-700	-1.747
Sonstige Hilfs- und Betriebsstoffe	-500	-100	-348
Entnahme Lager Kfz-Werkstatt	-28.500	-35.000	-28.269
Material-Direktverbrauch	-177.500	-175.000	-179.300
Dienst- und Schutzkleidung	-1.000	-500	-935
SUMME AUFW. FÜR ROH-, HILFS- UND BETRIEBSSTOFFE	-254.500	-266.300	-253.336
Aufwendungen für bezogene Leistungen			
Wartungs- und Reparaturkosten	-75.000	-40.000	-85.368
Reinigungsvergabe	-7.000	-7.000	-6.852
Abfallbeseitigungskosten	-2.500	-4.500	-2.079
Sonstige Fremdleistungen	-1.000	-1.500	-634
Aufwendungen Leasingverträge - Kfz.	-23.000	-18.000	-21.012
SUMME AUFWENDUNGEN FÜR BEZOGENE LEISTUNGEN	-108.500	-71.000	-115.944
Summe Materialaufwand	-363.000	-337.300	-369.280
Personalaufwand			
Löhne und Gehälter	-184.020	-151.680	-176.121
Leistungsentgelte	-5.040	-4.160	-2.606

	Plan 2014	Plan 2013	Ist 2012
	EUR	EUR	EUR
Soz. Abgaben sowie Aufw. f. Altersversorgung und f. Unterstützung	-52.820	-75.840	-52.259
Sonstige soziale Abgaben	-750	-500	-746
Summe Personalaufwand	-242.630	-232.180	-231.732
Abschreibungen			
Abschreibungen auf immaterielle Vermögensgegenstände	0	0	0
Abschreibungen auf Sachanlagen	-73.450	-70.500	-71.075
Sofortabschreibungen geringwertiger Wirtschaftsgüter	-2.500	-2.500	-2.844
Summe Abschreibungen	-75.950	-73.000	-73.918
Sonstige betriebliche Aufwendungen			
Verluste aus dem Abgang v. Gegenständen d. Anlagevermögens	0	0	-497
Unterhaltung betrieblicher Grdst. u. Gebäude	-2.000	-2.000	0
Mitglieds- und Verbandsbeiträge	-500	0	-445
TÜV/Dekra	-13.500	-13.500	-13.200
Abwassergebühren	-1.000	0	-1.089
Sonstige Gebühren	-1.000	-2.500	-1.027
Gebäude- und Feuerversicherung	-2.500	-2.500	-2.350
Haftpflichtversicherung	-4.300	-4.100	-4.249
Kaskoversicherung	-250	-250	-217
Kfz-Versicherung	-14.500	-13.000	-14.510
Sonstige Versicherungen	-150	-150	-138
Bürobedarf	-300	-300	-216
Fachliteratur	-500	-500	-425
Kopierkosten	-500	-500	0
Porto, Fracht und Telefon	-1.500	-1.400	-1.657
Funk- und Fernmeldekosten	-2.000	-1.500	-2.246
Werbekosten/Öffentlichkeitsarbeit	-100	-100	0
Reisekosten	-100	-100	-70
Fortbildungskosten	-3.000	-3.000	-4.921
Allgemeine städtische Verwaltungskostenumlage	-20.150	-20.075	-20.231
<i>davon Kosten Hausdruckerei</i>	<i>-50</i>	<i>-50</i>	<i>-375</i>
<i>davon Kosten Informationstechnik</i>	<i>-5.500</i>	<i>-5.500</i>	<i>-5.324</i>
<i>davon Kosten FAB Personal und FAB Organisation</i>	<i>-2.080</i>	<i>-2.000</i>	<i>-1.960</i>
<i>davon Kosten Rechnungsprüfungsamt</i>	<i>-1.270</i>	<i>-1.275</i>	<i>-1.273</i>
<i>davon Kosten FB Finanzen/Stadtkasse</i>	<i>-7.250</i>	<i>-7.250</i>	<i>-7.228</i>
<i>davon sonstige städtische Verwaltungskosten</i>	<i>-4.000</i>	<i>-4.000</i>	<i>-4.072</i>
Sonstige Dienst- und Fremdleistungen	-2.000	-3.000	-1.925
Beratungskosten	-500	0	-231
Buchungskosten	-2.500	-2.250	-2.437
Softwarepflege	-3.000	-3.000	-2.929
Skontoverlustkonto	-50	-50	-37
Sonstige freiwillige soziale Aufwendungen	-500	-500	-104

	Plan 2014	Plan 2013	Ist 2012
	EUR	EUR	EUR
Sonstige Aufwendungen	-4.000	-5.000	-3.926
Summe sonstige betriebliche Aufwendungen	-80.400	-79.275	-79.075
Zinsen und ähnliche Aufwendungen			
Kreditzinsen	-23.400	-22.310	-24.956
Summe Zinsen und ähnliche Aufwendungen	-23.400	-22.310	-24.956
Sonstige Steuern			
Kfz-Steuern	-5.500	-5.000	-5.263
Summe sonstige Steuern	-5.500	-5.000	-5.263
Innerbetriebliche Leistungsverrechnung			
Leistungsabgabe an andere Bereiche	560.000	550.100	596.161
Leistungsempfang von anderen Bereichen	-1.000	-1.000	-2.053
Umlageverrechnung Bereich Betriebswirtschaft und Verwaltung ⁻¹⁻	-11.370	-9.835	-11.962
Summe innerbetriebliche Leistungsverrechnung	547.630	539.265	582.145
BEREICHSERGEBNIS	0	0	-214

Erläuterungen

1 - Ergibt sich aus dem Ergebnis des Bereichs BWL/Verwaltung

Erfolgsplan - Bereich Infrastruktur

	Plan 2014	Plan 2013	Ist 2012
	EUR	EUR	EUR
Umsatzerlöse			
Erlöse von Außen			
Erlöse von Dritten	415.000	410.000	336.044
Erlöse vom Abfallwirtschaftsbetrieb des LRA ⁻¹⁻	1.232.190	1.232.190	1.275.575
Erlöse von WSR/Renz Duales System	22.000	22.000	19.142
Erlöse von ZAV/Problemstoffsammelstellen	20.000	18.000	19.120
Spenden	0	0	0
SUMME ERLÖSE VON AUßEN	1.689.190	1.682.190	1.649.882
Erlöse von städtischen Dienststellen ⁻²⁻	7.877.100	7.630.860	6.938.773
SUMME ERLÖSE VON STÄDTISCHEN DIENSTSTELLEN	7.877.100	7.630.860	6.938.773
Summe Umsatzerlöse	9.566.290	9.313.050	8.588.654
Sonstige betriebliche Erträge			
Erträge aus Anlagenabgängen	15.000	15.000	5.279
Erträge aus der Zuschreibung des Umlaufvermögens	0	0	0
Erträge aus der Auflösung von Rückstellungen ⁻³⁻	80.000	175.000	251.508
Mieteinnahmen	0	15.000	1.433
Versicherungsentschädigungen	0	0	0
Steuerrückerstattungen	2.000	3.500	2.088
Versicherungsrückerstattungen	600	600	851
Lohnkostenzuschüsse	0	0	4.514
Sonstige Erträge	10.000	8.000	10.949
Summe sonstige betriebliche Erträge	107.600	217.100	276.623
Materialaufwand			
Aufwendungen für Roh-, Hilfs- und Betriebsstoffe			
Strom	-19.000	-21.500	-17.052
Wasser	-7.000	-12.500	-3.284
Heizöl	-16.000	-16.000	-13.617
Gasbezug	-20.000	-27.000	-17.272
Treibstoffe extern	-320.000	-315.000	-313.050
Schmierstoffe	-250	-1.500	-69
Reinigungsmittel und -material	-4.500	-7.250	-4.517
Sonstige Hilfs- und Betriebsstoffe	-1.500	-2.000	-1.304
Lagerentnahmen (Materialwirtschaft)	-165.000	-160.000	-177.271
Material-Direktverbrauch	-245.500	-260.250	-247.685
Dienst- und Schutzkleidung	-20.000	-18.000	-48.994
SUMME AUFW. FÜR ROH-, HILFS- UND BETRIEBSSTOFFE	-818.750	-841.000	-844.115
Aufwendungen für bezogene Leistungen			
Wartungs- und Reparaturkosten	-65.000	-63.500	-72.603

	Plan 2014	Plan 2013	Ist 2012
	EUR	EUR	EUR
Reinigungsvergabe	-21.750	-23.000	-21.342
Abfallbeseitigungskosten	-200.000	-242.000	-203.679
Sonstige Fremdleistungen	-330.000	-325.000	-408.392
Aufwendungen Leasingverträge - Kfz.	-168.000	-162.980	-110.733
Aufwendungen Leasingverträge - Maschinen	-190.000	-190.000	-181.960
SUMME AUFWENDUNGEN FÜR BEZOGENE LEISTUNGEN	-974.750	-1.006.480	-998.708
Summe Materialaufwand	-1.793.500	-1.847.480	-1.842.823
Personalaufwand ^{- 4 -}			
Löhne und Gehälter	-4.816.130	-3.991.150	-4.264.271
Leistungsentgelte	-88.810	-100.520	-65.174
Soz. Abgaben sowie Aufw. f. Altersversorgung und f. Unterstützung	-1.374.170	-1.995.570	-1.271.677
Zuführungen zu Pensions-/Altersteilzeitrückstellungen	0	-60.000	-14.982
Sonstige soziale Abgaben	-15.000	-13.500	-15.008
Summe Personalaufwand	-6.294.110	-6.160.740	-5.631.112
Abschreibungen			
Abschreibungen auf immaterielle Vermögensgegenstände	-1.500	-500	-243
Abschreibungen auf Sachanlagen ^{- 5 -}	-345.000	-375.000	-367.121
Sofortabschreibungen geringwertiger Wirtschaftsgüter	-40.000	-35.000	-58.449
Summe Abschreibungen	-386.500	-410.000	-425.813
Sonstige betriebliche Aufwendungen			
Verluste a. d. Abgang von Gegenständen es Anlagevermögens	0	0	-16.207
Inventurdifferenzen und Verschrottung	0	0	-17.021
Abschreibungen auf Forderungen	-500	-1.500	-355
Preisdifferenzen und Umbewertungen (Materialwirtschaft)	0	0	0
Mieten und Pachten	-9.000	-10.000	-9.068
Unterhaltung betrieblicher Grdst. u. Gebäude	-3.000	-3.000	0
Mitglieds- und Verbandsbeiträge	-13.800	-26.300	-13.483
TÜV/Dekra	-100	-100	-43
Abwassergebühren	-500	0	-1.719
Niederschlagswassergebühren	-8.500	-2.350	-8.656
Sonstige Gebühren	-600	-600	-277
Gebäude- und Feuerversicherung	-2.100	-2.100	-2.104
Haftpflichtversicherung	-9.100	-9.100	-8.930
Kaskoversicherung	-250	-250	-217
Kfz-Versicherung	-55.500	-59.000	-55.270
Sonstige Versicherungen	-4.500	-4.500	-4.548
Bürobedarf	-2.250	-3.000	-2.259
Fachliteratur	-500	-550	-429
Kopierkosten	0	-2.550	0
Porto, Fracht und Telefon	-18.500	-18.500	-18.773

	Plan 2014	Plan 2013	Ist 2012
	EUR	EUR	EUR
Funk- und Fernmeldegebühren	-100	-500	-67
Leitungskosten swt	-4.050	-4.050	-4.058
Anzeigen und Inserate	-2.500	-2.500	-5.026
Werbekosten/Öffentlichkeitsarbeit/EMAS	0	0	-7.509
Reisekosten	-2.500	-1.500	-2.066
Kosten f. dienstlich genutzte Privatfahrzeuge	-250	-750	-1.106
Fortbildungskosten	-19.000	-14.500	-25.692
Allgemeine städtische Verwaltungskostenumlage	-431.400	-420.600	-439.992
<i>davon Kosten Hausdruckerei</i>	-100	-100	-75
<i>davon Kosten Informationstechnik</i>	-28.500	-28.000	-28.528
<i>davon Kosten FAB Personal und FAB Organisation</i>	-56.800	-53.000	-53.084
<i>davon Kosten Stadtvermessung</i>	-7.500	-7.500	-17.721
<i>davon Kosten Rechnungsprüfungsamt</i>	-34.500	-34.000	-34.481
<i>davon Kosten FB Finanzen/Stadtkasse</i>	-196.500	-190.500	-195.802
<i>davon Kosten FB Tiefbau</i>	0	0	0
<i>davon sonstige städtische Verwaltungskosten</i>	-107.500	-107.500	-110.300
Sonstige Dienst- und Fremdleistungen	-16.500	-15.500	-22.957
Beratungskosten	-5.000	-5.000	-5.450
Buchungskosten	-15.500	-14.000	-15.729
Softwarepflege	-34.000	-6.000	-40.504
Skontoverlustkonto	-500	-500	-138
Zahlungsdifferenzen	0	0	0
Sonstige freiwillig soziale Aufwendungen	-3.500	-3.500	-3.256
Sonstige Aufwendungen	-1.500	-1.000	-1.226
Summe sonstige betriebliche Aufwendungen	-665.000	-633.300	-734.136
Sonstige Zinsen und Erträge			
Girozinsen	0	0	0
Mahngebühren	0	0	437
Summe Sonstige Zinsen und Erträge	0	0	437
Zinsen und ähnliche Aufwendungen			
Kreditzinsen	-99.270	-124.140	-115.774
Summe Zinsen und ähnliche Aufwendungen	-99.270	-124.140	-115.774
Außerordentliches Ergebnis			
Außerordentliche Erträge	0	0	421.591
Außerordentliche Aufwendungen	0	0	-421.591
Summe außerordentliches Ergebnis	0	0	0
Steuern vom Einkommen und vom Ertrag			
Körperschaftsteuer	-500	-2.500	1.000
Gewerbesteuer	-1.000	-2.000	-744

	Plan 2014	Plan 2013	Ist 2012
	EUR	EUR	EUR
Solidaritatzuschlag	-200	-200	54
Summe Steuern vom Einkommen und vom Ertrag	-1.700	-4.700	310
Sonstige Steuern			
Grundsteuer	-1.100	-1.100	-1.034
Kfz-Steuern	-8.700	-9.000	-9.077
Summe sonstige Steuern	-9.800	-10.100	-10.111
Innerbetriebliche Leistungsverrechnung			
Leistungsabgabe an andere Bereiche	372.500	351.000	488.325
Leistungsempfang von anderen Bereichen	-788.500	-770.000	-988.858
Umlageverrechnung Bereich Betriebswirtschaft und Verwaltung ⁻⁶⁻	-133.010	-120.690	-133.538
Summe innerbetriebliche Leistungsverrechnung	-549.010	-539.690	-634.071
BEREICHSERGEBNIS	-125.000	-200.000	-527.816

Erläuterungen

- 1 - Erhöhung Leistungsentgelt lt. Preisgleitklausel nur, wenn Preissteigerungsindex kumuliert über 3% liegt
2 - Erhöhung der Ersätze u.a. aufgrund Verstärkung Innenstadtreinigung und Übergang Straßenbaulast B27/B28 (vgl. Vorlage 38/2013)
3 - Altersteilzeitregelungen laufen sukzessive aus
4 - Personalkostenerhöhungen aufgrund der in Erläuterung 2 beschriebenen Entwicklungen
5 - Abschreibung einiger Sonderfahrzeuge läuft aus - Ersatzbeschaffung noch nicht notwendig
6 - Ergibt sich aus dem Ergebnis des Bereichs BWL/Verwaltung

Nachrichtlich - Ergebnis Abfallentsorgung

	Plan 2014	Plan 2013	Ist 2012
Einnahmen	1.569.190	1.567.190	1.615.404
Ausgaben	-1.694.190	-1.767.190	-1.360.534
Ergebnis	-125.000	-200.000	254.870
Kostendeckungsgrad	92,62%	88,68%	118,73%

Erfolgsplan - Bereich Friedhöfe

	Plan 2014	Plan 2013	Ist 2012
	EUR	EUR	EUR
Umsatzerlöse			
Erlöse von Außen			
Benutzungsgebühren u.ä. Entgelte - allgemein ⁻¹⁻	1.190.500	1.200.000	1.255.470
Benutzungsgebühren u.ä. Entgelte - Stadtfriedhof	197.200	200.000	166.683
Zuweisungen für Kriegsgräber - allgemein	7.400	7.430	7.378
Zuweisungen für Kriegsgräber - Stadtfriedhof	9.240	9.240	9.239
Namenstafeln Urnengemeinschaftsgrabanlagen	25.000	25.000	25.450
Spenden	5.000	2.500	5.500
Sonstige Erlöse	500	500	744
SUMME ERLÖSE VON AUßEN	1.434.840	1.444.670	1.470.464
Erlöse von städtischen Dienststellen			
Pflegegräber - allgemein	101.640	99.650	99.800
Pflegegräber - Stadtfriedhof	2.180	2.140	0
Zuschuss Bestattungswesen ⁻²⁻	20.000	20.000	26.000
SUMME ERLÖSE VON STÄDTISCHEN DIENSTSTELLEN	123.820	121.790	125.800
Summe Umsatzerlöse	1.558.660	1.566.460	1.596.264
Sonstige betriebliche Erträge			
Aktivierte Eigenleistungen ⁻³⁻	0	65.000	0
Erträge aus Anlagenabgängen	1.500	1.500	10.500
Erträge aus der Zuschreibung von Umlaufvermögen	0	0	674
Erträge aus der Auflösung von Rückstellungen	30.000	30.000	19.159
Erträge aus der Auflösung von Ertragszuschüssen	10.000	7.500	9.128
Mieteinnahmen	7.500	8.000	7.223
Steuerrückerstattungen	0	0	77
Versicherungsrückerstattungen	0	0	105
Sonstige Erträge	500	500	21
Summe sonstige betriebliche Erträge	49.500	112.500	46.887
Materialaufwand			
Aufwendungen für Roh-, Hilfs- und Betriebsstoffe			
Strom	-11.000	-15.000	-9.344
Wasser	-16.000	-25.000	-14.399
Heizöl	-12.000	-7.000	-11.278
Gasbezug	-11.000	-11.000	-9.120
Treibstoffe extern	-25.000	-20.000	-22.598
Schmierstoffe	-250	-200	-223
Reinigungsmittel und -material	-1.000	-1.000	-931
Entnahme Lager Baustoffe Friedhöfe	-5.000	-10.000	-2.055
Material-Direktverbrauch	-20.000	-20.000	-19.791
Pflanzen f. Pflegegräber Stadtfriedhof	-4.000	-1.500	-3.606

	Plan 2014	Plan 2013	Ist 2012
	EUR	EUR	EUR
Namenstafeln für "Garten der Zeit"	-5.000	-5.000	-7.872
Beschriftungsaufträge Gemeinschaftsgrabstätten	-20.000	-20.000	-18.394
Dienst- und Schutzkleidung ⁻⁴⁻	-7.500	-4.000	-4.780
SUMME AUFW. FÜR ROH-, HILFS- UND BETRIEBSSTOFFE	-137.750	-139.700	-124.390
Aufwendungen für bezogene Leistungen			
Wartungs- und Reparaturkosten	-30.000	-15.000	-23.079
Erhalt historischer Grabausstattung Stadtfriedhof ⁻²⁻	-20.000	-20.000	-27.259
Reinigungsvergabe	-35.000	-35.000	-33.694
Abfallbeseitigungskosten	-13.000	-13.000	-8.886
Sonstige Fremdleistungen	-55.000	-50.000	-70.071
Aufwendungen Leasingverträge - Kfz.	-1.900	-1.900	-2.052
Aufwendungen Leasingverträge - Maschinen	-35.000	-18.500	-20.360
SUMME AUFWENDUNGEN FÜR BEZOGENE LEISTUNGEN	-189.900	-153.400	-185.401
Summe Materialaufwand	-327.650	-293.100	-309.791
Personalaufwand			
Löhne und Gehälter	-611.890	-502.160	-575.409
Leistungsentgelte	-16.480	-13.515	-10.090
Soz. Abgaben sowie Aufw. f. Altersversorgung und f. Unterstützung	-175.340	-251.080	-178.708
Sonstige soziale Abgaben	-1.000	-1.500	-812
Summe Personalaufwand	-804.710	-768.255	-765.017
Abschreibungen			
Abschreibungen auf immaterielle Vermögensgegenstände	-500	-500	-732
Abschreibungen auf Sachanlagen	-142.500	-145.000	-133.843
Sofortabschreibungen geringwertiger Wirtschaftsgüter	-15.000	-15.000	-18.640
Summe Abschreibungen	-158.000	-160.500	-153.215
Sonstige betriebliche Aufwendungen			
Verlust a. d. Abgang von Gegenständen des Anlagevermögens	-500	-2.000	-378
Abschreibungen auf Forderungen	-1.000	-1.000	-2.902
Mieten und Pachten	-40	-40	-31
Unterhaltung betrieblicher Grdst. u. Gebäude	-8.000	-8.000	0
Mitglieds- und Verbandsbeiträge	-5.000	-8.500	-4.530
Abwassergebühren	-1.500	-1.500	-905
Niederschlagswassergebühren	-6.800	-6.800	-6.735
Rückerstattung Bestattungsgebühren	-1.000	0	-3.452
Sonstige Gebühren	-1.500	-1.500	-1.436
Gebäude- und Feuerversicherung	-2.500	-2.500	-2.344
Haftpflichtversicherung	-1.500	-1.500	-1.211
Kaskoversicherung	-200	-200	-217
Kfz-Versicherung	-6.500	-6.500	-1.786
Sonstige Versicherungen	-500	-500	-442

	Plan 2014	Plan 2013	Ist 2012
	EUR	EUR	EUR
Bürobedarf	-1.500	-1.000	-1.357
Fachliteratur	-1.500	-1.000	-1.076
Kopierkosten	-500	-1.100	0
Druckereikosten	-500	-2.500	-152
Porto, Fracht und Telefon	-8.500	-7.500	-8.428
Anzeigen und Inserate	-1.000	-1.000	-4.119
Werbekosten/Öffentlichkeitsarbeit/EMAS	-10.000	-1.000	-5.075
Reisekosten	-500	-500	-105
Kosten f. dienstlich genutzte Privatfahrzeuge	-1.000	-1.000	-984
Fortbildungskosten	-2.000	-2.000	-1.614
Allgemeine städtische Verwaltungskostenumlage	-65.620	-65.120	-59.235
<i>davon Kosten Hausdruckerei</i>	<i>-120</i>	<i>-120</i>	<i>-97</i>
<i>davon Kosten Informationstechnik</i>	<i>-7.000</i>	<i>-7.000</i>	<i>-6.894</i>
<i>davon Kosten FAB Personal und FAB Organisation</i>	<i>-7.500</i>	<i>-7.000</i>	<i>-6.848</i>
<i>davon Kosten Stadtvermessung</i>	<i>-7.000</i>	<i>-7.000</i>	<i>-1.462</i>
<i>davon Kosten Rechnungsprüfungsamt</i>	<i>-4.500</i>	<i>-4.500</i>	<i>-4.448</i>
<i>davon Kosten FB Finanzen/Stadtkasse</i>	<i>-25.000</i>	<i>-25.000</i>	<i>-25.258</i>
<i>davon sonstige städtische Verwaltungskosten</i>	<i>-14.500</i>	<i>-14.500</i>	<i>-14.228</i>
Sonstige Dienst- und Fremdleistungen	-2.500	-2.500	-614
Beratungskosten	-2.000	-2.000	-744
Buchungskosten	-2.500	-2.000	-2.233
Softwarepflege	-2.000	-1.000	-1.867
Skontoverlustkonto	0	0	0
Zahlungsdifferenzen	0	0	1
Sonstige freiwillig soziale Aufwendungen	-1.500	-1.500	-1.114
Sonstige Aufwendungen	-70.000	-50.000	-114.202
Summe sonstige betriebliche Aufwendungen	-209.660	-183.260	-229.288
Sonstige Zinsen und ähnliche Erträge			
Girozinsen	0	0	0
Mahngebühren	4.000	4.500	3.661
Summe sonstige Zinsen und ähnliche Erträge	4.000	4.500	3.661
Zinsen und ähnliche Aufwendungen			
Kreditzinsen	-176.210	-180.400	-172.735
Sonstige zinsähnliche Aufwendungen	0	0	-40
Summe Zinsen und ähnliche Aufwendungen	-176.210	-180.400	-172.774
Sonstige Steuern			
Grundsteuern	-400	-400	-401
Kfz-Steuern	-1.400	-1.200	-1.356
Summe sonstige Steuern	-1.800	-1.600	-1.757

	Plan 2014	Plan 2013	Ist 2012
	EUR	EUR	EUR
Innerbetriebliche Leistungsverrechnung			
Leistungsabgabe an andere Bereiche ⁻⁵⁻	0	10.000	7.038
Leistungsempfang von anderen Bereichen	-110.000	-85.500	-89.661
Umlageverrechnung Bereich Betriebswirtschaft und Verwaltung ⁻⁶⁻	-24.130	-20.845	-24.819
Summe innerbetriebliche Leistungsverrechnung	-134.130	-96.345	-107.442
BEREICHSERGEBNIS	-200.000	0	-92.473

Erläuterungen

1 - Absenkung des Kostendeckungsgrades bei anstehender Neukalkulation Bestattungsgebühren vorgesehen (vgl. Vorlage 234/2013)

2 - Sanierungsplan Grabmale Stadtfriedhof

3 - Keine bilanzielle Aktivierung von Eigenleistungen vorgesehen

4 - Ersatzbeschaffung Dienstkleidung

5 - Keine Mitwirkung am Winterdienst mehr

6 - Ergibt sich aus dem Ergebnis des Bereichs BWL/Verwaltung

Nachrichtlich - Ergebnis Friedhofswesen

	Plan 2014	Plan 2013	Ist 2012
Einnahmen	1.612.160	1.683.460	1.646.812
Ausgaben	-1.812.160	-1.683.460	-1.739.284
Ergebnis	-200.000	0	-92.473
Kostendeckungsgrad	88,96%	100,00%	94,68%

Erfolgsplan - Bereich Stadtentwässerung

	Plan 2014	Plan 2013	Ist 2012
	EUR	EUR	EUR
Umsatzerlöse			
Erlöse von Außen			
Erlöse Schmutzwassergebühr ⁻¹⁻	6.840.000	7.155.000	7.021.536
Erlöse Niederschlagswassergebühr ⁻²⁻	2.296.000	2.316.500	2.281.181
Erlöse Kanalspüler von Dritten	2.000	2.000	908
Erlöse AZV Ammertal	350.000	400.000	350.000
Erlöse Gemeinde Kusterdingen	80.000	80.000	0
Gebühren Kleinkläranlagen	8.000	8.500	7.756
Gebühren Fäkalienannahme	5.000	5.500	3.372
Sonstige Erlöse von Dritten	45.000	2.200	21.943
SUMME ERLÖSE VON AUßEN	9.626.000	9.969.700	9.686.696
Erlöse von städtischen Dienststellen			
Erlöse Straßenentwässerung ⁻³⁻	1.288.000	1.316.000	1.316.000
Erlöse von städtischen Dienststellen	76.850	75.000	4.417
SUMME ERLÖSE VON STÄDTISCHEN DIENSTSTELLEN	1.364.850	1.391.000	1.320.417
Summe Umsatzerlöse	10.990.850	11.360.700	11.007.112
Sonstige betriebliche Erträge			
Aktivierte Eigenleistungen ⁻⁴⁻	0	100.000	0
Erträge aus der Zuschreibung von Umlaufvermögen	0	0	25.187
Erträge aus der Auflösung von Rückstellungen	0	0	0
Erträge aus der Auflösung von Ertragszuschüssen	785.000	838.500	814.047
Mieteinnahmen	21.800	21.800	22.928
Lohnkostenzuschüsse	20.000	20.000	20.345
Sonstige Erträge	0	20.000	200
Summe sonstige betriebliche Erträge	826.800	1.000.300	882.707
Materialaufwand			
Aufwendungen für Roh-, Hilfs- und Betriebsstoffe			
Strom ⁻⁵⁻	-243.000	-293.000	-388.012
Wasser	-11.100	-11.100	-8.600
Heizöl	0	0	0
Gasbezug ⁻⁵⁻	-40.000	-20.000	-72.788
Treibstoffe extern	-30.000	-20.000	-23.030
Schmierstoffe	-10.000	-10.000	-13.960
Reinigungsmittel und -material	-2.000	-1.000	-4.013
Fällmittel	-170.000	-170.000	-159.451
Polymere	-150.000	-130.000	-128.293
Belagsverhinderer	0	0	0
Laborchemikalien	-30.000	-40.000	-22.958
Externe Kohlenstoff-Quelle	-120.000	-120.000	-56.708

	Plan 2014	Plan 2013	Ist 2012
	EUR	EUR	EUR
Sonstige Hilfs- und Betriebsstoffe	-20.000	-10.000	-26.234
Material-Direktverbrauch	-120.000	-85.000	-144.163
Dienst- und Schutzkleidung	-7.500	-7.500	-7.405
SUMME AUFW. FÜR ROH-, HILFS- UND BETRIEBSSTOFFE	-953.600	-917.600	-1.055.615
Aufwendungen für bezogene Leistungen			
Wartungs- und Reparaturkosten ⁻⁶⁻	-960.000	-900.000	-758.045
Reinigungsvergabe	-20.000	-20.000	-19.422
Abfallbeseitigungskosten	-12.000	-17.000	-10.073
Sandfang und Rechengut	-70.000	-75.000	-64.314
Analytische Untersuchungen	-5.000	-7.000	-3.184
Klärschlamm Entsorgung ⁻⁵⁻	-500.000	-300.000	-267.708
Sonstige Fremdleistungen ⁻⁷⁻	-480.000	-500.000	-105.158
Aufwendungen Leasingverträge - Kfz	-8.500	0	-3.570
Aufwendungen Leasingverträge - Maschinen	0	0	-7.282
SUMME AUFWENDUNGEN FÜR BEZOGENE LEISTUNGEN	-2.055.500	-1.819.000	-1.238.757
Summe Materialaufwand	-3.009.100	-2.736.600	-2.294.372
Personalaufwand			
Löhne und Gehälter	-787.290	-639.710	-712.865
Leistungsentgelte	-21.200	-17.090	-9.877
Soz. Abgaben sowie Aufw. f. Altersversorgung und f. Unterstützung	-223.050	-319.855	-233.318
Zuführungen zu Pensions-/Altersteilzeitrückstellungen	-10.000	-5.000	-10.298
Sonstige soziale Abgaben	-3.450	-2.200	-3.228
Summe Personalaufwand	-1.044.990	-983.855	-969.586
Abschreibungen			
Abschreibungen auf immaterielle Vermögensgegenstände	-1.500	-1.500	-1.132
Abschreibungen auf Sachanlagen	-4.016.700	-4.154.760	-3.979.091
Sofortabschreibungen geringwertiger Wirtschaftsgüter	-6.000	-6.000	-4.670
Summe Abschreibungen	-4.024.200	-4.162.260	-3.984.892
Sonstige betriebliche Aufwendungen			
Verluste aus dem Abgang von Gegenständen des Anlagevermögens	0	0	-11
Abschreibungen auf Forderungen	-500	0	-605
Mieten und Pachten ⁻⁸⁻	-30.000	0	-66.231
Unterhaltung betrieblicher Grdst. und Gebäude	-2.500	-2.500	-64
Reparatur u. Instandhaltung technischer Anlagen u. Maschinen	-1.000	-1.000	0
Mitglieds- und Verbandsbeiträge	-4.400	-3.100	-4.355
Abwassergebühren	0	0	-147
Niederschlagswassergebühren	-8.800	-10.800	-6.824
Erstattung Abwassergebühren	-25.000	-25.000	-25.902
Entschädigung swt für Abwassergebühreneinzug	-127.000	-121.500	-125.261
Kostenumlage AZV-Ammertal	-100.000	-100.000	-94.549
Sonstige Gebühren	-3.000	-3.800	-2.310

	Plan 2014	Plan 2013	Ist 2012
	EUR	EUR	EUR
Gebäude- und Feuerversicherung	-11.700	-10.700	-11.164
Haftpflichtversicherung	-2.000	-2.000	-1.363
Kaskoversicherung	-300	-300	-217
Kfz-Versicherung	-6.800	-4.800	-8.757
Sonstige Versicherungen	-1.250	-1.250	-1.095
Bürobedarf	-3.600	-3.100	-2.538
Fachliteratur	-3.500	-3.000	-3.101
Kopierkosten	-1.000	-1.000	0
Porto, Fracht und Telefon	-21.000	-19.500	-21.933
Funk- und Fernmeldegebühren	-500	-1.000	-173
Leitungskosten swt	-5.000	-5.000	-4.998
Anzeigen und Inserate	-2.500	-4.500	-2.213
Werbekosten/Öffentlichkeitsarbeit/EMAS	-700	-3.000	-333
Reisekosten	-1.000	-850	-1.091
Kosten f. dienstlich genutzte Privatfahrzeuge	-200	-200	-187
Fortbildungskosten	-11.000	-6.000	-13.434
Allgemeine städtische Verwaltungskostenumlage	-751.950	-751.200	-723.509
<i>davon Kosten Hausdruckerei</i>	<i>-700</i>	<i>-700</i>	<i>-69</i>
<i>davon Kosten Informationstechnik</i>	<i>-5.500</i>	<i>-5.500</i>	<i>-5.229</i>
<i>davon Kosten FAB Personal und FAB Organisation</i>	<i>-8.250</i>	<i>-7.500</i>	<i>-7.194</i>
<i>davon Kosten Stadtvermessung</i>	<i>-50.000</i>	<i>-50.000</i>	<i>-15.395</i>
<i>davon Kosten Rechnungsprüfungsamt</i>	<i>-4.500</i>	<i>-4.500</i>	<i>-4.673</i>
<i>davon Kosten FB Finanzen/Stadtkasse</i>	<i>-28.000</i>	<i>-28.000</i>	<i>-26.537</i>
<i>davon Kosten FB Tiefbau</i>	<i>-640.000</i>	<i>-640.000</i>	<i>-649.464</i>
<i>davon sonstige städtische Verwaltungskosten</i>	<i>-15.000</i>	<i>-15.000</i>	<i>-14.949</i>
Sonstige Dienst- und Fremdleistungen	-9.000	-9.000	0
Beratungskosten	-52.500	-52.500	-38.926
Buchungskosten	-17.700	-17.700	-14.617
Softwarepflege	-13.500	-8.000	-6.178
Skontoverlustkonto	0	0	-11
Zahlungsdifferenzen	0	0	2
Sonstige freiwillige soziale Aufwendungen	-750	-725	-195
Sonstige Aufwendungen	-9.000	-9.000	-3.463
Summe sonstige betriebliche Aufwendungen	-1.228.650	-1.182.025	-1.185.754
Sonstige Zinsen und ähnliche Erträge			
Girozinsen	0	0	0
Mahngebühren	3.000	2.000	4.230
Summe sonstige Zinsen und ähnliche Erträge	3.000	2.000	4.230
Zinsen und ähnliche Aufwendungen			
Kreditzinsen	-2.207.010	-2.172.680	-2.129.694
Summe Zinsen und ähnliche Aufwendungen	-2.207.010	-2.172.680	-2.129.694

	Plan 2014	Plan 2013	Ist 2012
	EUR	EUR	EUR
Außerordentliches Ergebnis			
Außerordentliche Erträge	0	0	0
Außerordentliche Aufwendungen ⁻⁹⁻	-111.660	0	-1.159.205
Summe außerordentliches Ergebnis	-111.660	0	-1.159.205
Sonstige Steuern			
Grundsteuern	-650	-650	-649
Kfz-Steuern	-800	-250	-803
Summe sonstige Steuern	-1.450	-900	-1.452
Innerbetriebliche Leistungsverrechnung			
Leistungsabgabe an andere Bereiche	13.500	11.000	14.439
Leistungsempfang von anderen Bereichen	-41.500	-55.000	-22.492
Umlageverrechnung Bereich Betriebswirtschaft und Verwaltung ⁻¹⁰⁻	-165.590	-147.580	-161.041
Summe innerbetriebliche Leistungsverrechnung	-193.590	-191.580	-169.094
BEREICHSERGEBNIS	0	933.100	0

Erläuterungen

- 1 - Berechnungsgrundlage: Gebühr: 1,52 EUR/m³; Bemessungsgrundlage: 4.500.000 m³ Schmutzwasser
2 - Berechnungsgrundlage: Gebühr von 0,41 EUR/m²; Bemessungsgrundlage: 5.600.000 m² versiegelte Grundstücksflächen
3 - Berechnungsgrundlage: Gebühr von 0,46 EUR/m²; Bemessungsgrundlage: 2.800.000 m² Straßen- und Gehwegflächen
4 - Keine bilanzielle Aktivierung von Eigenleistungen vorgesehen
5 - Ansatzveränderungen aufgrund Wegfall Klärschlamm Trocknung
6 - Erhöhter Sanierungsaufwand RÜBs
7 - Betonsanierungen Klärwerk
8 - Miete für Büroräume im Technischen Rathaus
9 - Erfolgswirksame Umbuchung des Jahresüberschusses in eine Gebührenausschüttungsrückstellung
10 - Ergibt sich aus dem Ergebnis des Bereichs BWL/Verwaltung

Nachrichtlich - Ergebnis Stadtentwässerung

	Plan 2014	Plan 2013	Ist 2012
Einnahmen (ohne außerordentliche Erträge)	11.820.650	12.363.000	11.894.049
Ausgaben (ohne außerordentliche Aufwendungen)	-11.708.990	-11.429.900	-10.734.844
Ergebnis (siehe außerordentliches Ergebnis)	111.660	933.100	1.159.205
Kostendeckungsgrad	100,95%	108,16%	110,80%

Vermögensplan - Kommunale Servicebetriebe Tübingen (KST)

Nr.	Position	2013 - Plan	2014 - Plan	2014 - VE	2015 - Plan	2016 - Plan	2017 - Plan	2018 ff. - Plan	Erläuterungen
		EUR	EUR	EUR	EUR	EUR	EUR	EUR	
Finanzierungsmittel (Einnahmen)									
1.	Zuführung zum Stammkapital	0	0	0	0	0	0	0	
2.	Zuführung zu Rücklagen	0	0	0	0	0	0	0	
3.	Jahresgewinn	733.100	0	0	0	0	0	0	
4.	Zuführung zu Sonderposten mit Rücklagenanteil	0	0	0	0	0	0	0	
5.	Zuweisungen und Zuschüsse	200.960	151.200	0	232.400	560.000	840.000	0	Kostenbeteiligung AZV Ammertal an Investitionen des Klärwerks
6.	Beträge und ähnliche Entgelte	0	120.000	0	120.000	120.000	120.000	120.000	Kanal- und Klärbeiträge
7.	Zuführungen zu langfristigen Rückstellungen	75.000	95.000	0	95.000	95.000	95.000	95.000	Pensionsrückstellungen und Pflegekosten-rückstellungen für Gemeinschaftsgrabanlagen
8.	Kredite	7.874.680	5.871.450	0	6.586.600	4.299.000	6.104.000	3.755.000	
	a) von der Stadt	7.874.680	0	0	0	0	0	0	
	b) von Dritten	0	5.871.450	0	6.586.600	4.299.000	6.104.000	3.755.000	
9.	Abschreibungen und Anlagenabgänge	4.814.560	4.684.750	0	4.850.000	5.050.000	5.100.000	5.100.000	
10.	Rückflüsse aus gewährten Krediten	0	0	0	0	0	0	0	
11.	Verlustübernahmen durch Stadt	0	325.000	0	325.000	300.000	300.000	300.000	Abfallentsorgung und Friedhöfe
12.	Finanzierungsüberschuss aus den Vorjahren	0	0	0	0	0	0	0	
13.	Finanzierungsmittel insgesamt	13.698.300	11.247.400		12.209.000	10.424.000	12.559.000	9.370.000	

Nr.	Position	2013 - Plan EUR	2014 - Plan EUR	2014 - VE EUR	2015 - Plan EUR	2016 - Plan EUR	2017 - Plan EUR	2018 ff. - Plan EUR	Erläuterungen
Finanzierungsbedarf (Ausgaben)									
1.	Summe Investitionen immaterielle Vermögens- gegenstände und Sachanlagen	8.577.500	6.569.000	6.460.000	7.689.000	6.319.000	8.399.000	5.210.000	Die einzelnen Vorhaben können dem Investitionsprogramm entnommen werden.
	davon immaterielle Vermögensgegenstände	0	0	0	0	0	0	0	
	davon Grundstücke und grdstücksgl. Rechte mit Geschäfts-, Betriebs- und and. Bauten	7.795.000	5.963.000	6.460.000	6.895.000	6.140.000	8.250.000	5.061.000	
	davon Grundstücke und grdstücksgl. Rechte mit Wohnbauten	0	0	0	0	0	0	0	
	davon technische Anlagen und Maschinen	0	0	0	0	0	0	0	
	davon Betriebs- und Geschäftsausstattung	782.500	606.000	0	794.000	179.000	149.000	149.000	
	davon geleistete Anzahlungen und Anlagen im Bau	0	0	0	0	0	0	0	
2.	Finanzanlagen	0	0	0	0	0	0	0	
3.	Rückzahlung von Stammkapital	0	0	0	0	0	0	0	
4.	Entnahme aus Rücklage	500.000	500.000	0	500.000	50.000	0	0	Entnahme aus zweckgebundener Rücklage Standortkonzept.
5.	Jahresverlust	0	325.000	0	325.000	300.000	300.000	300.000	Planmäßiger Jahresverlust durch Defizit Abfallentsorgung und Friedhöfe
6.	Entnahme Sonderposten mit Rücklagenanteil	0	0	0	0	0	0	0	
7.	Auflösung Ertragszuschüsse	846.000	795.000	0	820.000	825.000	825.000	825.000	
8.	Entnahme langfristiger Rückstellungen	40.000	20.000	0	25.000	30.000	35.000	35.000	Pensionsrückstellungen und Pflegekosten- rückstellungen für Gemeinschaftsgrabanlagen
9.	Tilgung von Krediten	2.690.000	2.815.000	0	2.850.000	2.900.000	3.000.000	3.000.000	
10.	Gewährung von Krediten	0	0	0	0	0	0	0	
	a) an Gemeinde	0	0	0	0	0	0	0	
	b) an Dritte	0	0	0	0	0	0	0	
11.	Kapitalentnahme durch Stadt	0	0	0	0	0	0	0	
12.	Finanzierungsfehlbetrag aus Vorjahren	1.044.800	223.400	0	0	0	0	0	
13.	Finanzierungsbedarf insgesamt	13.698.300	11.247.400	6.460.000	12.209.000	10.424.000	12.559.000	9.370.000	
FINANZIERÜBERSCHUSS/- FEHLBETRAG		0	0		0	0	0	0	

Investitionsprogramm - Kommunale Servicebetriebe Tübingen (KST)

Vorhaben	2014	2014 - VE	2015	2016	2017	2018 ff.	Erläuterungen
	EUR	EUR	EUR	EUR	EUR	EUR	
Bereich 8010 - Betriebswirtschaft und Verwaltung							
Baukostenanteil Standort Sindelfinger Str. 22-26	0	0	30.000	450.000	300.000	0	
Summe Grundstücke und grdstgleiche Rechte	0	0	30.000	450.000	300.000	0	
Sammelposten GWG (n. § 6 Abs. 2a EStG)	2.000	0	2.000	2.000	2.000	2.000	
Summe Betriebs- und Geschäftsausstattung	2.000	0	2.000	2.000	2.000	2.000	
Summe Investitionen - Bereich 8010	2.000	0	32.000	452.000	302.000	2.000	
Bereich 8020 - Fuhrpark							
Erneuerung Hallentore Fahrzeughalle	50.000	0	50.000	0	0	0	
Summe Grundstücke und grdstgleiche Rechte	50.000	0	50.000	0	0	0	
Ersatzbeschaffung Fahrzeug FAB 31	40.000	0	0	0	0	0	
Kleingerätepauschale	15.000	0	15.000	15.000	15.000	15.000	
Sammelposten GWG (n. § 6 Abs. 2a EStG)	2.000	0	2.000	2.000	2.000	2.000	
Summe Betriebs- und Geschäftsausstattung	57.000	0	17.000	17.000	17.000	17.000	
Summe Investitionen - Bereich 8020	107.000	0	67.000	17.000	17.000	17.000	

Vorhaben	2014	2014 - VE	2015	2016	2017	2018 ff.	Erläuterungen
	EUR	EUR	EUR	EUR	EUR	EUR	
Bereich 8030 - Infrastruktur							
Baukosten Umbau Standort Europastraße	1.000.000	1.500.000	1.500.000	0	0	0	0 Fördermöglichkeiten werden geprüft
Baukosten Lagerplatz Sindelfinger Str. 16	0	0	0	0	550.000	0	0
Baukostenanteil Standort Sindelfinger Str. 22-26	0	0	70.000	800.000	1.000.000	0	0
Salzloanlage Morgenstelle	430.000	0	0	0	0	0	0
Summe Grundstücke und grdstgleiche Rechte	1.430.000	1.500.000	1.570.000	800.000	1.550.000	0	0
Ersatzbeschaffung Balkenmäher	20.000	0	0	0	0	0	0
Ersatzbeschaffung Minibagger	30.000	0	0	0	0	0	0
Ersatzbeschaffung Presscontainer	15.000	0	0	0	0	0	0
Ersatzbeschaffung Radlader/Gabelstapler	50.000	0	0	0	0	0	0
Ersatzbeschaffung Straßenmarkierungsmaschine	15.000	0	0	0	0	0	0
Ersatzbeschaffung Thermobox	0	0	30.000	30.000	0	0	0
Ersatzbeschaffung Toyota mit Leichtmüllverdichter	30.000	0	0	0	0	0	0
Erwerb Baustellenabsicherungsfahrzeug	50.000	0	0	0	0	0	0
Erwerb Elektrofahrzeug	30.000	0	0	0	0	0	0 Fakultativ - kann ggf. auch geleast werden
Erwerb Ladungssicherungssysteme	15.000	0	15.000	0	0	0	0
Erwerb Zugfahrzeug f. Großflächenmäher	50.000	0	0	0	0	0	0
Kleingerätepauschale	45.000	0	45.000	45.000	45.000	45.000	45.000
Sammelposten GWG (n. § 6 Abs. 2a EStG)	15.000	0	15.000	15.000	15.000	15.000	15.000
Summe Betriebs- und Geschäftsausstattung	365.000	0	105.000	90.000	60.000	60.000	60.000
Summe Investitionen - Bereich 8030	1.795.000	1.500.000	1.675.000	890.000	1.610.000	60.000	60.000

Vorhaben	2014	2014 - VE	2015	2016	2017	2018 ff.	Erläuterungen
	EUR	EUR	EUR	EUR	EUR	EUR	
Bereich 8040 - Friedhöfe							
Aufwertung Aufbahrungsraum Stadtfriedhof	20.000	0	0	0	0	0	0
Aufwertung Trauerhalle Kilchberg	20.000	0	0	0	0	0	0
Ausstattung Aufbahrungsräume Ortschaften	5.000	0	5.000	0	0	0	0 Pfondorf und Weilheim
Erstellung Trauerhalle Friedhof Derendingen	0	0	0	0	0	0	175.000
Erweiterung "Baumbesetzungshain Buchengrund"	0	0	30.000	0	0	0	30.000
Erweiterung Friedhof Lustnau	0	0	0	100.000	0	0	0
Grabanlage "Fluss der Zeit II"	65.000	0	0	0	0	0	0
Grabanlage Nachfolge "Garten der Zeit"	20.000	0	0	0	0	0	0
Grabanlage "Garten der Elemente"	130.000	430.000	80.000	250.000	100.000	0	0
Sanierung Sozialgebäude Bergfriedhof	400.000	0	0	0	0	0	0
Sanierung Vordach Haupteingang Bergfriedhof	8.000	0	0	0	0	0	0
Umbau Verwaltungsgebäude Bergfriedhof	10.000	150.000	150.000	0	0	0	0
Umgestaltung alter Friedhofsteil Kilchberg	0	0	0	40.000	0	0	0
Umsetzung Entwicklungskonzept Bebenhausen	15.000	0	0	0	0	0	0
Summe Grundstücke und grdstgleiche Rechte	693.000	580.000	265.000	390.000	100.000	205.000	
Ersatzbeschaffung LKW m. Ladekran	100.000	0	0	0	0	0	0
Erwerb Sandsteinplatten	12.000	0	0	0	0	0	0
Kleingerätepauschale	15.000	0	15.000	15.000	15.000	15.000	15.000
Sammelposten GWG (n. § 6 Abs. 2a EStG)	15.000	0	15.000	15.000	15.000	15.000	15.000
Summe Betriebs- und Geschäftsausstattung	142.000	0	30.000	30.000	30.000	30.000	30.000
Summe Investitionen - Bereich 8040	835.000	580.000	295.000	420.000	130.000	235.000	

Vorhaben	2014	2014 - VE	2015	2016	2017	2018 ff.	Erläuterungen
	EUR	EUR	EUR	EUR	EUR	EUR	
Bereich 8050 - Stadtentwässerung							
Ausgaben lt. Abwasserprogramm:							
A. Regenwasserbehandlung	2.300.000	1.800.000	1.700.000	100.000	0	2.837.000	
B. Kanalverstärkungen	0	400.000	900.000	200.000	100.000	1.819.000	
C. Kleine Kanalmaßnahmen	200.000	0	200.000	200.000	200.000	200.000	
D. Klärwerk	1.080.000	2.180.000	2.180.000	4.000.000	6.000.000	0	0 Filtration: Fördermittel von 3-5 Mio. EUR erwartet
Erschließung "Güterbahnhof"	60.000	0	0	0	0	0	
Ersatzbeschaffung Kanalkataster	150.000	0	0	0	0	0	
Summe Grundstücke und grdstgleiche Rechte	3.790.000	4.380.000	4.980.000	4.500.000	6.300.000	4.856.000	
Erwerb Kanalspülwagen	0	0	600.000	0	0	0	
Kleingerätepauschale	35.000	0	35.000	35.000	35.000	35.000	
Sammelposten GWG (n. § 6 Abs. 2a EStG)	5.000	0	5.000	5.000	5.000	5.000	
Summe Betriebs- und Geschäftsausstattung	40.000	0	640.000	40.000	40.000	40.000	
Summe Investitionen - Bereich 8050	3.830.000	4.380.000	5.620.000	4.540.000	6.340.000	4.896.000	
Investitionen Gesamtbetrieb							
Immaterielle Vermögensgegenstände	0	0	0	0	0	0	
Grundstücke und grdstgleiche Rechte	5.963.000	6.460.000	6.895.000	6.140.000	8.250.000	5.061.000	
Technische Anlagen und Maschinen	0	0	0	0	0	0	
Betriebs- und Geschäftsausstattung	606.000	0	794.000	179.000	149.000	149.000	
Summe Investitionen Gesamtbetrieb	6.569.000	6.460.000	7.689.000	6.319.000	8.399.000	5.210.000	
Nachrichtlich							
Gesamtinvestitionen Standort Europastraße	1.000.000	1.500.000	1.500.000	0	0	0	2.500.000
Gesamtinvestitionen Standort Sindelfinger Straße	0	0	100.000	1.250.000	1.850.000	0	3.200.000

Abwasserprogramm - Kommunale Servicebetriebe Tübingen (KST)

	Maßnahme	2014 TEUR	VE 2014 TEUR	2015 TEUR	2016 TEUR	2017 TEUR	2018-2023 TEUR	Summe TEUR
A	Regenwasserbehandlung/ Sonderbauwerke							
	<u>Kernstadt</u>							
	RÜB Neckarstauteufe	1.000	1.500	1.500			2.000	2.000
	RRB Eisenbahnstraße	500						2.500
	RÜB Hirschauer Straße							500
	Regenüberläufe		300	200	100			300
	Summe A Seite 1	1.500	1.800	1.700	100	0	2.000	5.300

	Maßnahme	2014 TEUR	VE 2014 TEUR	2015 TEUR	2016 TEUR	2017 TEUR	2018-2023 TEUR	Summe TEUR
A	<u>Stadtteile</u>							
	Pfrondorf							
	Regenrückhalt						350	350
	Hagelloch							
	RÜB Hagelloch						370	370
	Unterjesingen							
	Neubau RÜ						12	12
	Hirschau							
	Regenüberläufe							
	Bühl							
	Kanalstauraum						105	105
	Lustnau							
	Hebeanlage Zulaufsammler	800						800
	Summe A Seite 2	800	0	0	0	0	837	1.637
	Übertrag A Seite 1	1.500	1.800	1.700	100	0	2.000	5.300
	Sume A	2.300	1.800	1.700	100	0	2.837	6.937

	Maßnahme	2014 TEUR	VE 2014 TEUR	2015 TEUR	2016 TEUR	2017 TEUR	2018-2023 TEUR	Summe TEUR
B	Kanalverstärkung Vermaschungen gemäß AKP							
	<u>Kernstadt</u>							
	Sammler Nord/Mitte			800			200	200
	Sammler Nürtinger Str. Hauptsammler Süd		400	100	100	100	200	400
	Summe B Seite 3	0	400	900	200	100	600	1.000

	Maßnahme	2014 TEUR	VE 2014 TEUR	2015 TEUR	2016 TEUR	2017 TEUR	2018-2023 TEUR	Summe TEUR
B	Stadtteile							
	Pfrondorf						280	280
	Bebenhausen						82	82
	Hagelloch						184	184
	Unterjesingen						224	224
	Hirschau						75	75
	Weilheim						69	69
	Kilchberg						172	172
	Bühl						133	133
Summe B Seite 4		0	0	0	0	0	1.219	1.219
Übertrag B Seite 3		0	400	900	200	100	600	1.000
Sume B		0	400	900	200	100	1.819	2.219

	Maßnahme	2014 TEUR	VE 2014 TEUR	2015 TEUR	2016 TEUR	2017 TEUR	2018-2023 TEUR	Summe TEUR
D	Klärwerk		650	650				650
	BHKW							
	Schlammwasserbehandlung	750	750	750				1.500
	Hochwasserschutz	100	700	700				800
	Zwischenboden Trocknungshalle	150						150
	Filtration	80	80	80	4.000	6.000		10.160
	Summe D Seite 3	1.080	2.180	2.180	4.000	6.000	0	13.260

Maßnahme	2014 TEUR	VE 2014 TEUR	2015 TEUR	2016 TEUR	2017 TEUR	2018-2023 TEUR	Summe TEUR
Zusammenstellung							
A. Regenwasserbehandlung	2.300	1.800	1.700	100	0	2.837	6.937
B. Kanalverstärkungen	0	400	900	200	100	1.819	3.019
C. Kleine Kanalmaßnahmen	200	0	200	200	200	200	1.000
D. Klärwerk	1.080	2.180	2.180	4.000	6.000	0	13.260
Gesamtsumme A-D	3.580	4.380	4.980	4.500	6.300	4.856	24.216

Stellenplan 2014 - Kommunale Servicebetriebe Tübingen

Nachrichtliche Stellenübersicht der Beamtenstellen, die im Stellenplan der Gemeinde zu führen sind, gemäß § 3 EigBV

Laufbahngruppen/ Besoldungsgruppen	Veranschlagte Stellen lt. Stellenplan 2013	Vorgesehene Stellen für das Jahr 2014	Tatsächlich besetzte Stellen zum 30.06.2013	Erläuterungen
Höherer Dienst				
A 16	0	0	0	
A 15	0	0	0	50% Technische Leitung durch Herrn Füger
A 14	0	0	0	
A 13	0	0	0	
Gehobener Dienst				
A 13	0	0	0	
A 12	0	0	0	
A 11	0	0	0	
A 10	0	0	0	
A 9	0	0	0	
Mittlerer Dienst				
A 9	1	1	1	
A 8	0	0	0	
A 7	0	0	0	
A 6	0	0	0	
A 5	0	0	0	
Gesamt	1	1	1	

Stellenplan 2014 - Kommunale Servicebetriebe Tübingen

Stellenübersicht der Beschäftigten gemäß § 3 EigBV

Betriebszweig	Entgeltgruppe	Veranschlagte Stellen lt. Stellenplan 2013	Vorgesehene Stellen für das Jahr 2014	Tatsächlich besetzte Stellen zum 30.06.2013	Erläuterungen
Verwaltung					
	EG 13	1	1	1	
	EG 11	1	1	0	
	EG 6	1	1,5	0,64	Stellenzuordnung von 0,5 AK von Bereich Stadtentwässerung (GAG)
	EG 5	2,41	2,41	1,41	
Summe		5,41	5,91	3,05	

Fuhrpark					
	EG 9 ST49J	1	1	1	
	EG 8	3	3	3	
	EG 5	1	1	0,5	
Summe		5	5	4,5	

Stellenplan 2014 - Kommunale Servicebetriebe Tübingen

Stellenübersicht der Beschäftigten gemäß § 3 EigBV

Betriebszweig	Entgeltgruppe	Veranschlagte Stellen lt. Stellenplan 2013	Vorgesehene Stellen für das Jahr 2014	Tatsächlich besetzte Stellen zum 30.06.2013	Erläuterungen
Infrastruktur	EG 12	1	1	1	
	EG 11	1	1	1	
	EG 10	1	1	1	
	EG 9 ST49J	4	4	4	
	EG 8	6	6	6	
	EG 7	23	23	18	
	EG 6	29	29	26,77	
	EG 5	16	16	14,19	
	EG 4	31	34	20	
	EG 3	30	29	28	
	EG 2Ü	1,47	1,47	0,62	
	EG 2	0	0,58	0,21	
	EG 2 EST5	0,74	0,16	0,16	
Summe		144,21	146,21	120,95	

Stellenplan 2014 - Kommunale Servicebetriebe Tübingen

Stellenübersicht der Beschäftigten gemäß § 3 EigBV

Betriebszweig	Entgeltgruppe	Veranschlagte Stellen lt. Stellenplan 2013	Vorgesehene Stellen für das Jahr 2014	Tatsächlich besetzte Stellen zum 30.06.2013	Erläuterungen
Friedhöfe	EG 11	1	1	1	
	EG 9 ST49J	1	1	1	
	EG 8	1	1	1	
	EG 7	1	1	1	
	EG 6	1,5	1,5	1,5	
	EG 5	6,5	6,5	6	
	EG 4	4	4	4	
	EG 3	1	1	1	
	EG 2	0	0	0,21	
	EG 2 EST 5	0,27	0	0	
	EG 2 Ü	0	0,27	0	
Summe		17,27	17,27	16,71	

Stellenplan 2014 - Kommunale Servicebetriebe Tübingen

Stellenübersicht der Beschäftigten gemäß § 3 EigBV

Betriebszweig	Entgeltgruppe	Veranschlagte Stellen lt. Stellenplan 2013	Vorgesehene Stellen für das Jahr 2014	Tatsächlich besetzte Stellen zum 30.06.2013	Erläuterungen
Stadtentwässerung	EG 10	1	1	1	
	EG 9	1	1	1	
	EG 9 ST49J	0,5	0,5	0,5	
	EG 8	1	1	1	
	EG 7	11	11	10	
	EG 6	2,3	2,8	1,8	- Übernahme Azubi; im Gegenzug k.W.-Vermerk b. vorh. EG 6 Stelle; - 0,5 AK Stellenzuordnung zum Bereich Verwaltung
	EG 4	1	1	1	
	EG 3	2	2	2	
	EG 2 Ü	0,42	0,42	0	
	Summe	20,22	20,72	18,3	

Gesamtbetrieb	192,11	195,11	163,51
----------------------	---------------	---------------	---------------

Gesamtübersicht Stellenplan 2014 - Kommunale Servicebetriebe Tübingen

	Veranschlagte Stellen lt. Stellenplan 2013	Vorgesehene Stellen für das Jahr 2014	Tatsächlich besetzte Stellen zum 30.06.2013	Erläuterungen
Beschäftigte	192,11	195,11	163,51	
Beamte	1	1	1	
GESAMTBETRIEB	193,11	196,11	164,51	

Übersicht über den voraussichtlichen Stand der Schulden (ohne Kassenkredite)

Art	Stand am 01.01.2013	Zugänge 2013		Abgänge 2013		vorauss. Stand am 01.01.2014		Zugänge 2014		Abgänge 2014		vorauss. Stand zum 31.12.2014	
	T EUR	T EUR	T EUR	T EUR	T EUR	T EUR	T EUR	T EUR	T EUR	T EUR	T EUR	T EUR	T EUR
1. Schulden aus Krediten von/vom													
1.1 Bund	0		0	0	0	0	0	0	0	0	0	0	0
1.2 Land	0		0	0	0	0	0	0	0	0	0	0	0
1.3 Gemeinden und Gemeindeverbänden	0		0	0	0	0	0	0	0	0	0	0	0
1.4 Zweckverbänden und dgl.	0		0	0	0	0	0	0	0	0	0	0	0
1.5 sonstigem öffentlichem Bereich	0		0	0	0	0	0	0	0	0	0	0	0
1.6. Kreditmarkt	55.251		0	2.656	52.595	5.871	2.815	55.651					
Summe	55.251		0	2.656	52.595	5.871	2.815	55.651					
2. Inneres Darlehen	2.168	7.800	43	9.925	0	75	9.850						
3. Trägerdarlehen	8.139	0	0	8.139	0	0	8.139						
4. Schulden aus Vorgängen, die Kreditaufnahmen wirtschaftliche gleich kommen	0	0	0	0	0	0	0						
5. Verpflichtungen aus Leasing-Verträgen und ähnlichen Verträgen im Zusammenhang mit unbeweglichen Gütern	0	0	0	0	0	0	0						

Übersicht über den voraussichtlichen Stand der Rücklagen und Rückstellungen

Art	Stand am 01.01.2013	Zugänge 2013		Abgänge 2013		vorauss. Stand am 01.01.2014		Zugänge 2014		Abgänge 2014		vorauss. Stand zum 31.12.2014	
	T EUR	T EUR	T EUR	T EUR	T EUR	T EUR	T EUR	T EUR	T EUR	T EUR	T EUR	T EUR	T EUR
1. Allgemeine Rücklagen	61	0	0	0	61	0	61	0	0	0	0	61	61
2. Zweckgebundene Rücklagen	1.152	0	0	0	1.152	0	1.152	0	0	500	500	652	652
3. Rückstellungen für Pflege Grabanlagen	289	65	30	30	324	70	324	70	30	30	364	364	364
4. Rückstellungen für ATZ/Pensionen	658	25	175	175	508	25	508	25	80	80	453	453	453
5. Gebührenaufgleichsrückstellung Stadtentwässerung	1.159	933	0	0	2.092	112	2.092	112	0	0	2.204	2.204	2.204
Summe	3.319	1.023	205	205	4.137	207	4.137	207	610	610	3.734	3.734	3.734

Übersicht über die aus Verpflichtungsermächtigungen voraussichtlich fällig werdenden Ausgaben

Verpflichtungsermächtigungen im WP des Jahres	VE	voraussichtlich fällige Ausgaben				
		2014	2015	2016	2017	2018 ff.
Maßnahme	T EUR	T EUR	T EUR	T EUR	T EUR	
Baukosten Umbau Standort Europastraße	1.500	1.500	0	0	0	
Grabanlage "Garten der Elemente"	430	80	250	100	0	
Umbau Verwaltungsgebäude Bergfriedhof	150	150	0	0	0	
Abwasserprogramm: A. Regenwasserbehandlung: RRB Eisenbahnstraße	1.500	1.500	0	0	0	
Abwasserprogramm: A. Regenwasserbehandlung: Regenüberläufe	300	200	100	0	0	
Abwasserprogramm: B. Kanalverstärkungen: Hauptsammler Süd	400	100	100	0	200	
Abwasserprogramm: D. Klärwerk: BHKW	650	650	0	0	0	
Abwasserprogramm: D. Klärwerk: Schlammwasserbehandlung	750	750	0	0	0	
Abwasserprogramm: D. Klärwerk: Hochwasserschutz	700	700	0	0	0	
Abwasserprogramm: D. Klärwerk: Filtration	80	80	4.000	6.000	0	
Summe	6.460	5.710	4.450	6.100	200	
Nachrichtlich: Im Vermögensplan vorgesehene Kreditaufnahmen	5.871	6.487	4.399	6.104	3.755	