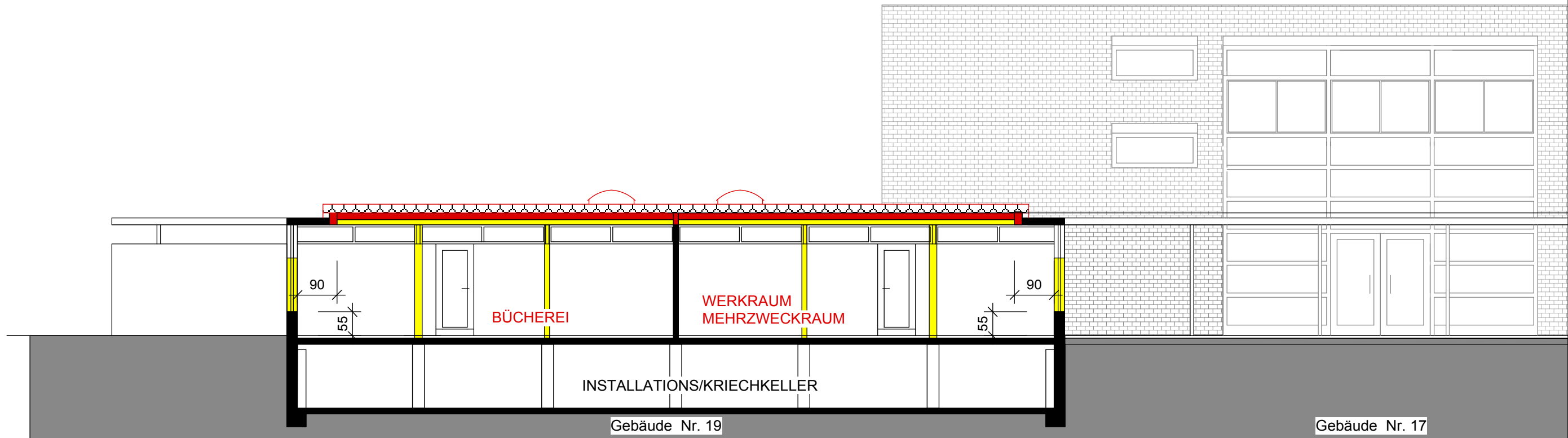
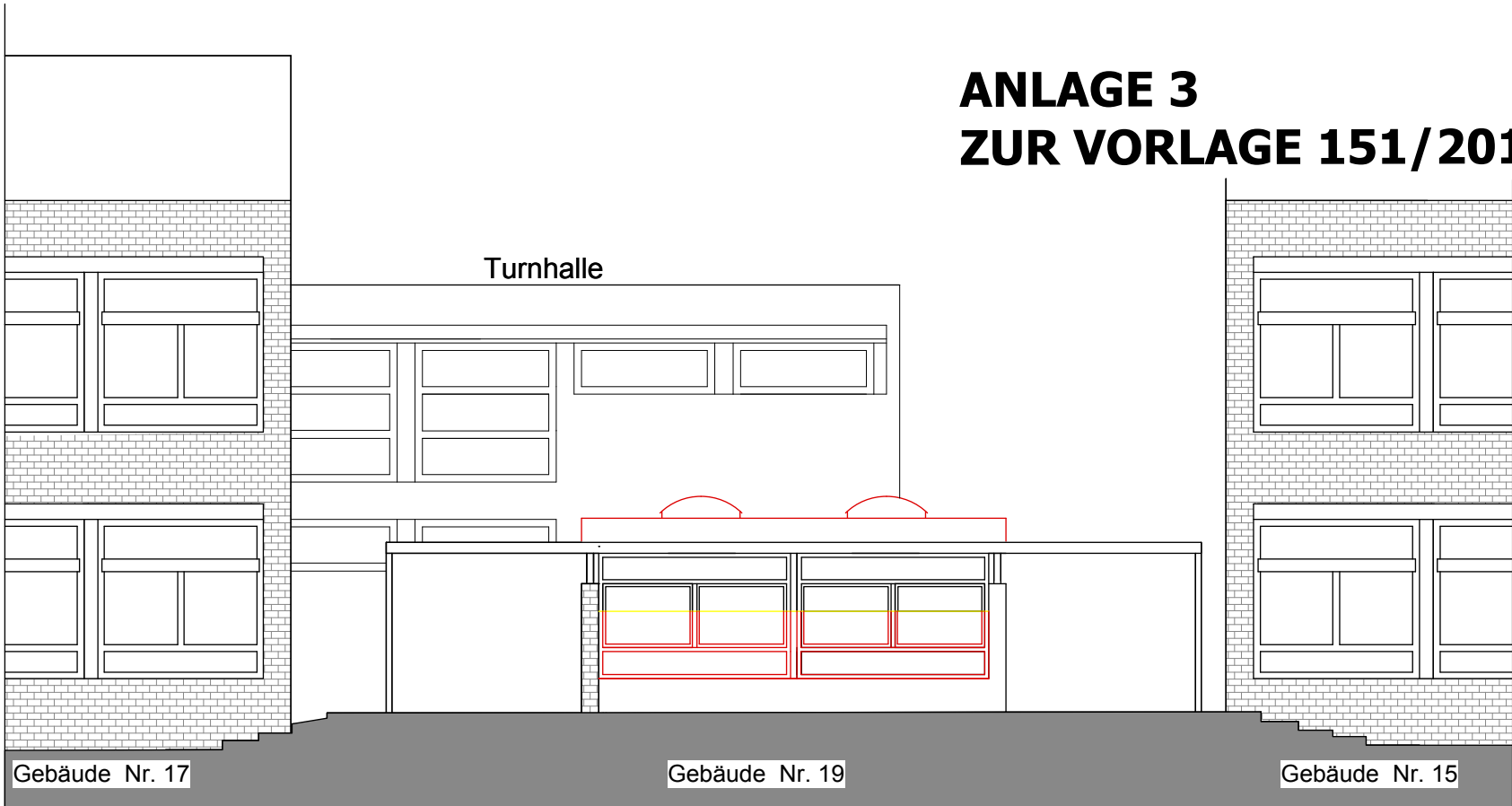


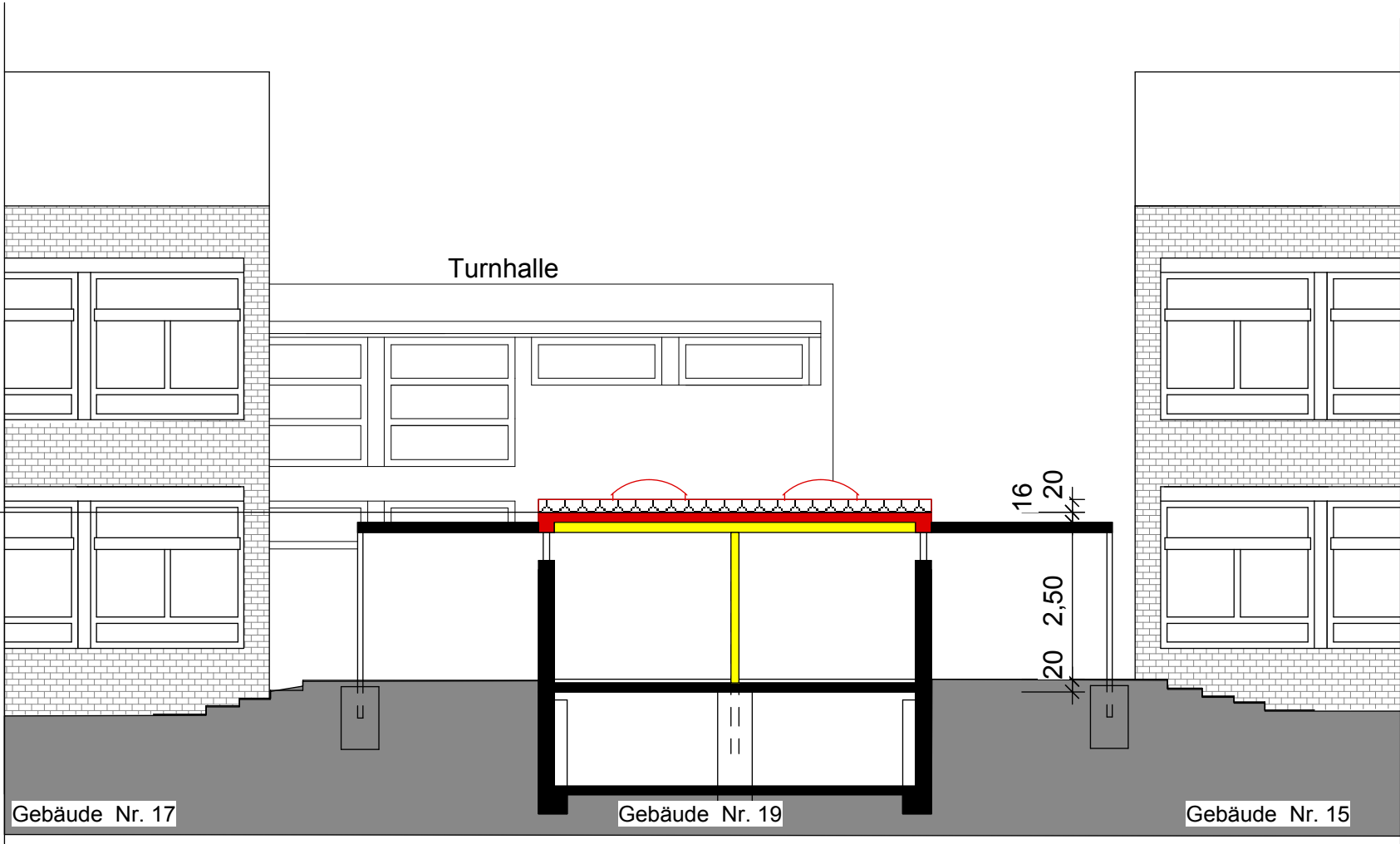
Ansicht Osten M 1/100



Schnitt 2 - 2 M 1/100



Ansicht Süden M 1/100



Schnitt 1 - 1 M 1/100

LEGENDE

- Wände Bestand
- Abbruch / Demontage
- Neue Wand

Änderungen:

GRUNDSCHULE
HÜGELSTRASSE 15-19
72072 TÜBINGEN
UMNUTZUNG
MENSA/WERKEN/BÜCHEREI

Bauherrschaft:
Universitätsstadt Tübingen
Friedrichstraße 21
72072 Tübingen

Planverfasser:
Architekturbüro
Eugen Weber
Waldhäuserstr. 64A
72076 Tübingen
Tel.: 07071 / 9204171
Fax: 07071 / 9204172

Planbezeichnung
Genehmigungsplanung
Schnitte u. Ansichten

Datum	Masstab	Plan-Nr.
07.03.14	1:100	1401/4/20
Planstand	Gez.	Format
07.03.14	WE	A 1