

Bebauungsplanentwurf "Campus Morgenstelle Teil 2"

M. 1:2.000

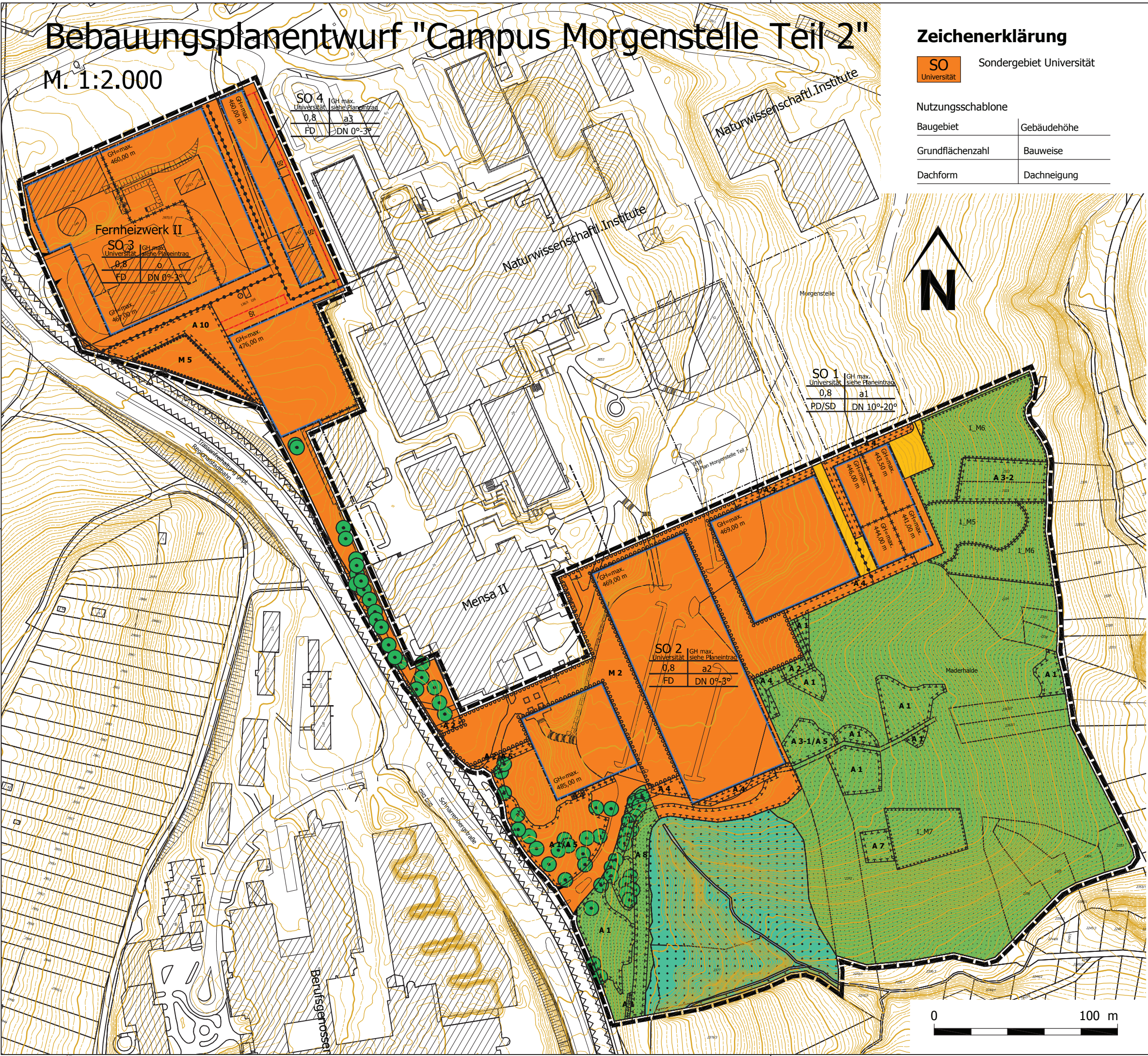
Zeichenerklärung

SO Universität	Sondergebiet Universität
Nutzungsschablone	
Baugebiet	Gebäudehöhe
Grundflächenzahl	Bauweise
Dachform	Dachneigung

GH	Gebäudehöhe
max.	maximal zulässige Höhe
o	offene Bauweise
a	abweichende Bauweise
FD	Flachdach
PD/SD	Pultdach/Satteldach
DN	Dachneigung

Bei den Höhenangaben (GH) im zeichnerischen Teil handelt es sich um Tübinger Höhen.
Tübinger Höhen = Höhe über NN - 115 mm

Anlage 2 zu Vorlage 253/2014



- Baugrenze
- Private Verkehrsfläche
- Private Grünfläche
- Wasserflächen
- Flächen für Wald
- Umgrenzung von Flächen für Maßnahmen zum Schutz, zur Pflege und zur Entwicklung von Natur und Landschaft
- Ausgleichsflächen 1_M5 - 1_M7, BPlan Campus Morgenstelle Teil 1, nachrichtliche Darstellung
- Flächen zum Anpflanzen von Sträuchern und sonstigen Bepflanzungen, Pflanzgebot
- Umgrenzung von Flächen mit Bindungen für Bepflanzungen und für die Erhaltung von Bäumen, Sträuchern und sonstigen Bepflanzungen sowie von Gewässern
- A 1 Nummer der Maßnahmenflächen A 1 - A 10 und M 2 + M 5, Beschreibung siehe Textliche Festsetzungen und Karte Nr. 5 zum Fachbeitrag 'Flora und Fauna zum Umweltbericht'
- M 2
- Erhaltungsgebot für Einzelbäume
- St Umgrenzung von Flächen für Stellplätze
- Abgrenzung unterschiedlicher Nutzungen
- Abgrenzung unterschiedlicher Gebäudehöhen und Dachformen
- von Bebauung freizuhaltende Fläche mit der Nutzung: zukünftige Trasse der Regionalstadtbahn
- Ein- bzw. Ausfahrt
- Abgrenzung des räumlichen Geltungsbereiches des vorhabenbezogenen Bebauungsplanes und der örtlichen Bauvorschriften





Tübingen
Universitätsstadt

Stadtplanung

ENTWURF
Bebauungsplan

"Campus Morgenstelle Teil 2"

Maßstab: 1:2.000

Datum: 20.06.2014