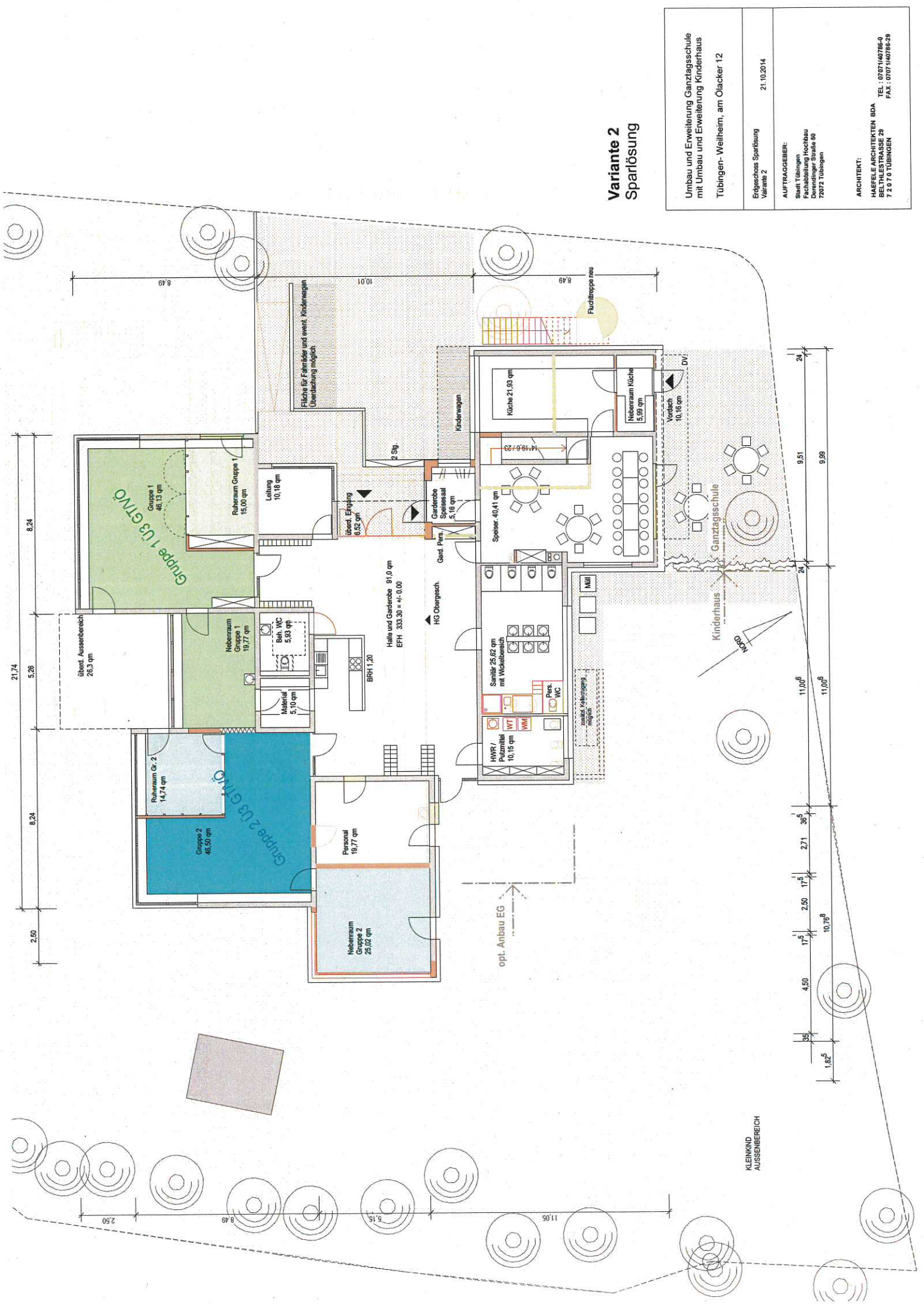
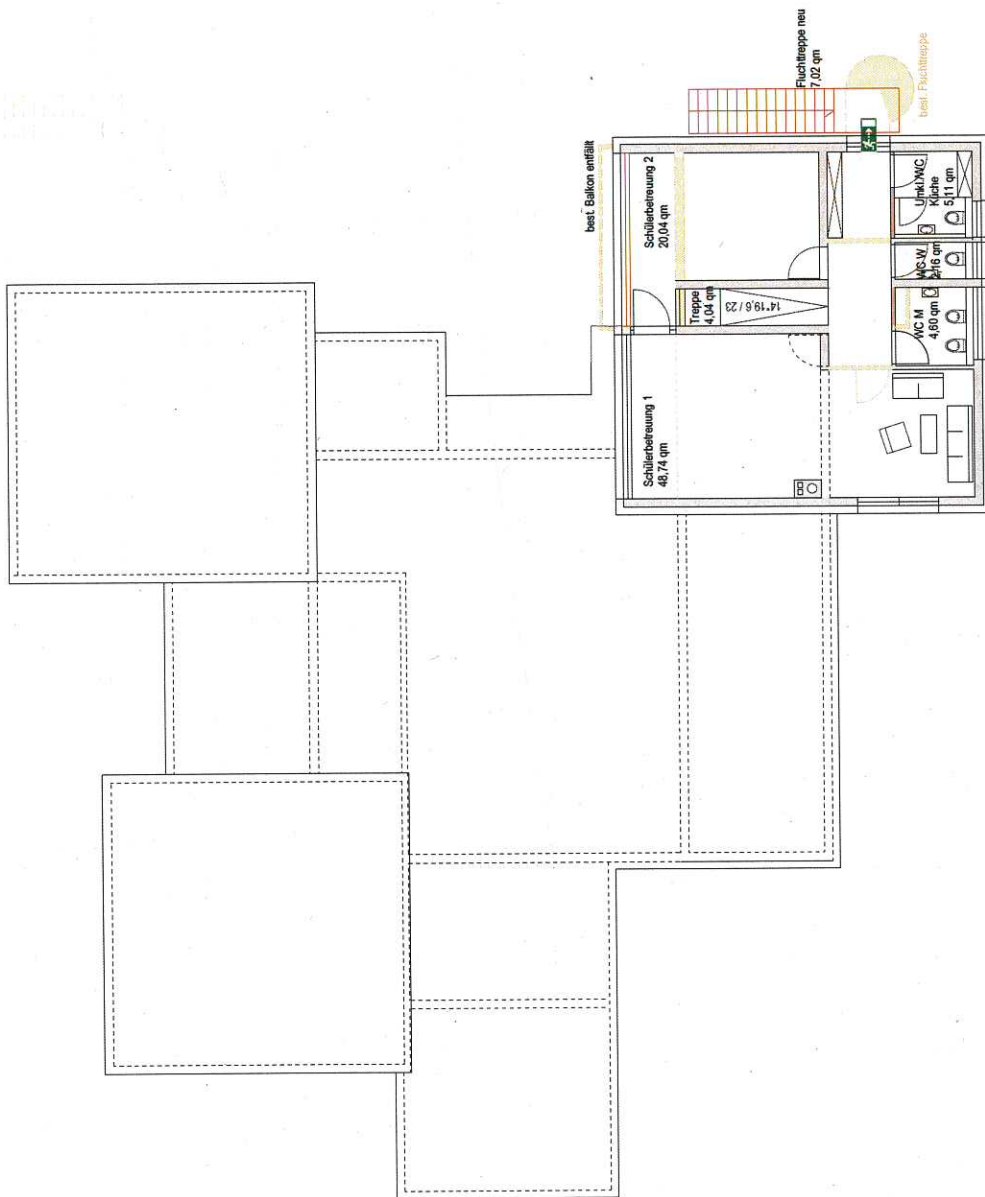


# **Variante 1** mit Teil-Aufstockung und Erweiterungsoption Gruppe 3

Umbau und Erweiterung Ganztagschule mit Umbau und Erweiterung Kinderhaus Tübingen- Weißenhof, am Olacker 12	
Obergeschoss Variante 1	21.10.2014
<b>AUFTRAGGEBER:</b> Stadt Tübingen Fachabteilung Hochbau Denzinger Straße 60 72072 Tübingen	
<b>ARCHITEKT:</b> HAEFEL ARCHITEKTEN BDA BELTHLESTRASSE 29 72070 TUBINGEN TEL.: 07071/40786-0 FAX.: 07071/40786-29	





## Variante 2 Sparlösung

Umbau und Erweiterung Ganztagschule  
mit Umbau und Erweiterung Kinderhaus  
Tübingen- Weiheim, am Öcker 12

Obergeschoss Sparlösung  
Variante 2 21.10.2014

### AUFTRAGGEBER:

Stadt Tübingen  
Fachabteilung Hochbau  
Postfach 10155  
72072 Tübingen

### ARCHITEKT:

HAFFELE ARCHITEKTEN BDA  
HEINRICH HAFFELE 25  
72072 TÜBINGEN  
TEL.: 0707140786-0  
FAX.: 0707140786-29