

Jugendcafé Tübingen

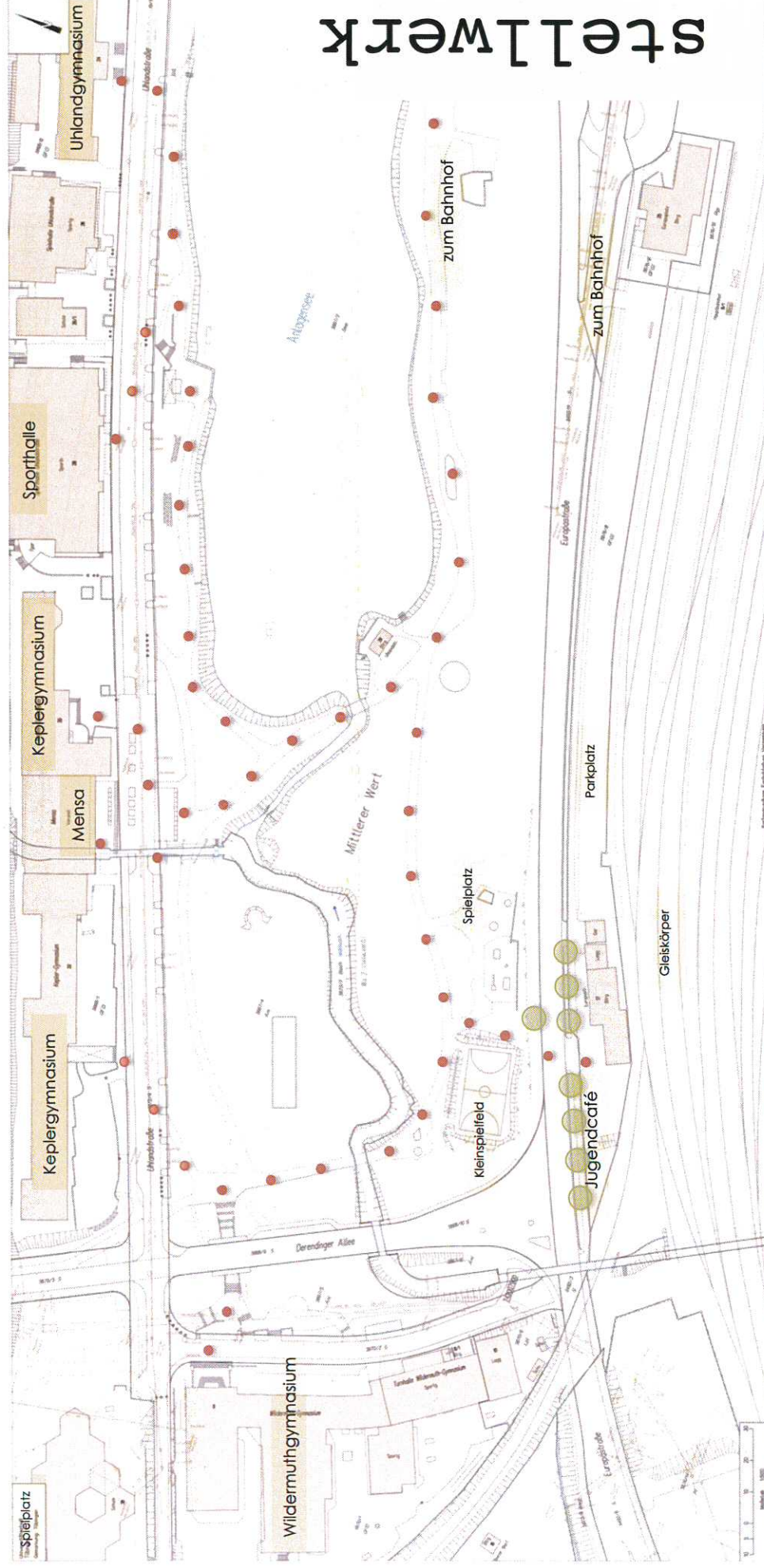
Variante 1

- Nutzung von Stellwerksgebäude mit Gaslagerraum; Anbau ungenutzt
- Eingang von der Giebelseite des Gebäudes; zweiter Fluchtweg an Ostgiebelseite
- Ergänzung der bestehenden Toilette mit Rollstuhlfahrertoilette
- Abschottung + Weiternutzung der alten Luftheizung; Schwedenofen; Gastank in Gaslagerraum
- Ergänzung der Elektroinstallation
- Außenflächen als Kiesflächen, Anteil Pflasterfläche für Zuwegung
- Rodungsarbeiten; Kanalanschluss; und Entwässerung Regenwasser

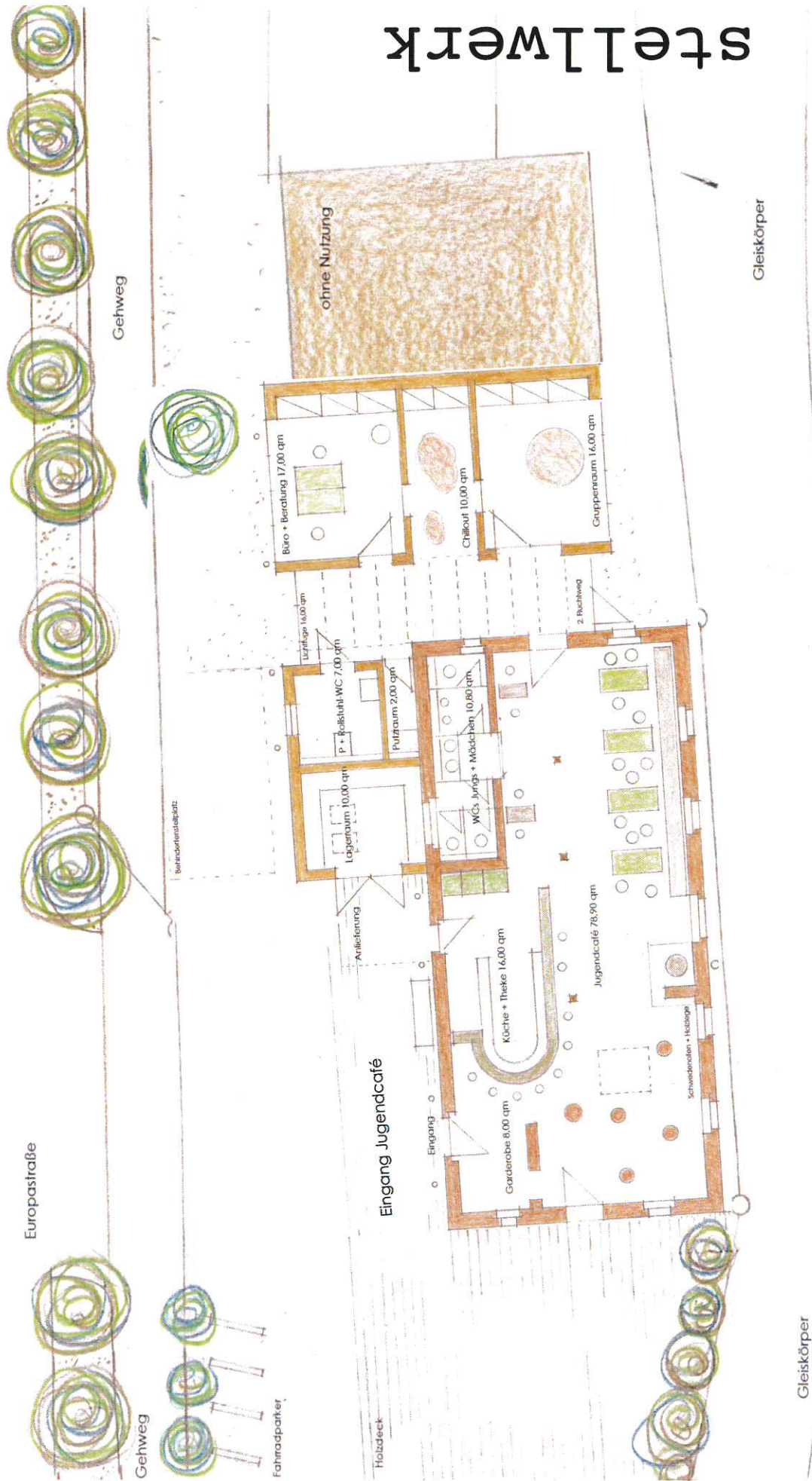
Variante 2

- Abbruch des Anbaus einschließlich Gaslagerraum und Renovierung des Stellwerkgebäudes
- Verlegung des Eingangs zur Europastraße, Öffnung des Stellwerkgebäudes im Bereich der Theke
- direkter und überdachter Zugang zu Theke mit Lagerraum
- neuer Anbau in vorelementierter Holzbauweise mit Gruppenraum, Büro + Beratungsräumen
- getrennte Toilettenanlagen für Jungs und Mädchen, Personal und Rollstuhlfahrer
- Wärmedämmung von Fußboden und Decke; Einbau eines Estrichs als Fußbodenbelag
- Heizung, Sanitär, Elektro als Neuinstallation, Schwedenofen; Gastherme, Gastank im Freien
- Zugang und Rollstuhlfahrerstellplatz gepflastert (Zufahrtbereich LKW)
- Sitzbereich Holzdeck, alle anderen Flächen Kies
- Kanalanschluss und Entwässerung Regenwasser
- Rodungsarbeiten; Beleuchtung außen; Bretterwand als Graffitiwand

● Fußwegebeziehungen Schulen ● Park ● Bahnhof

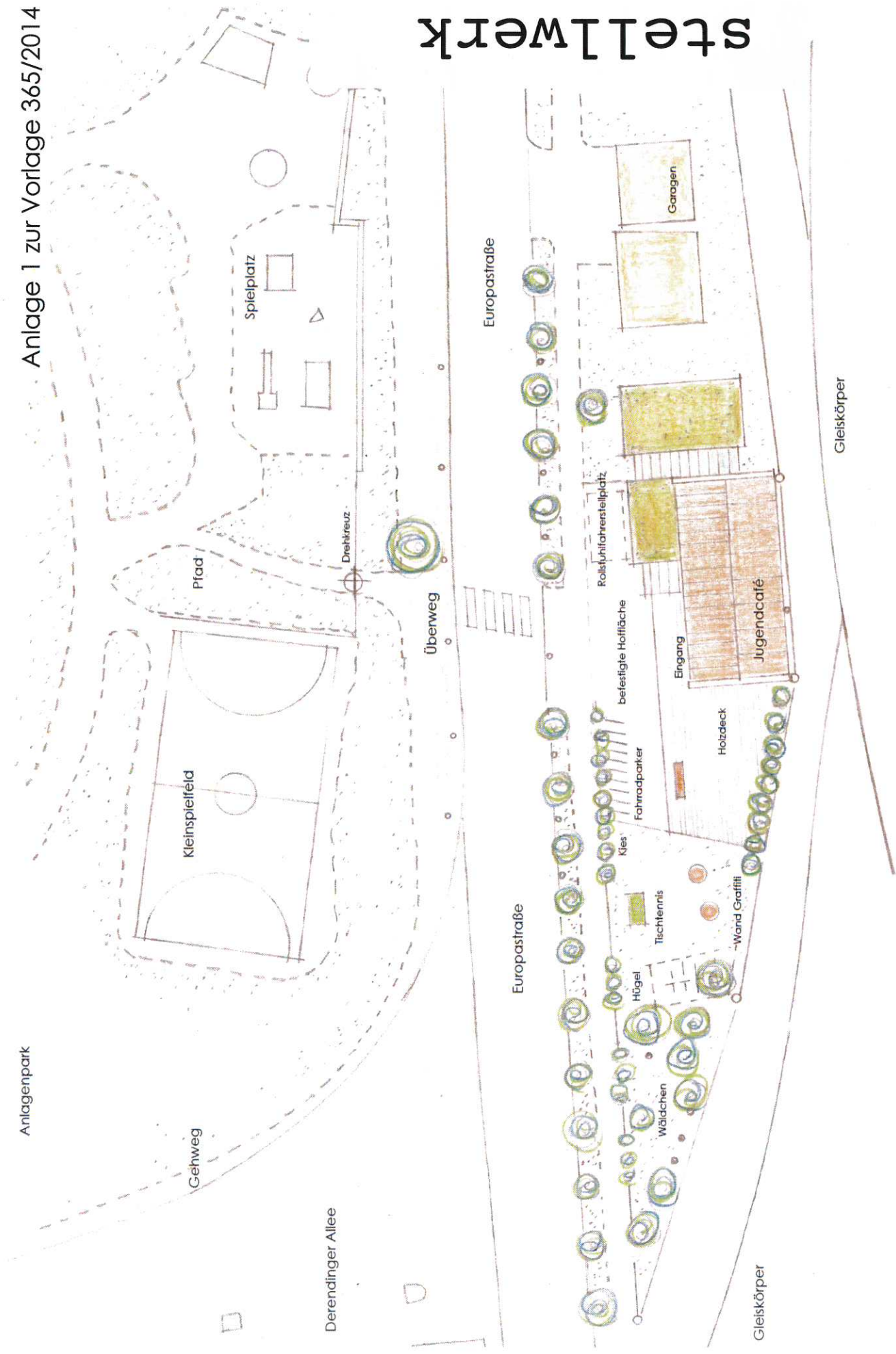






Anlagenpark

Anlage 1 zur Vorlage 365/2014



stellwerk