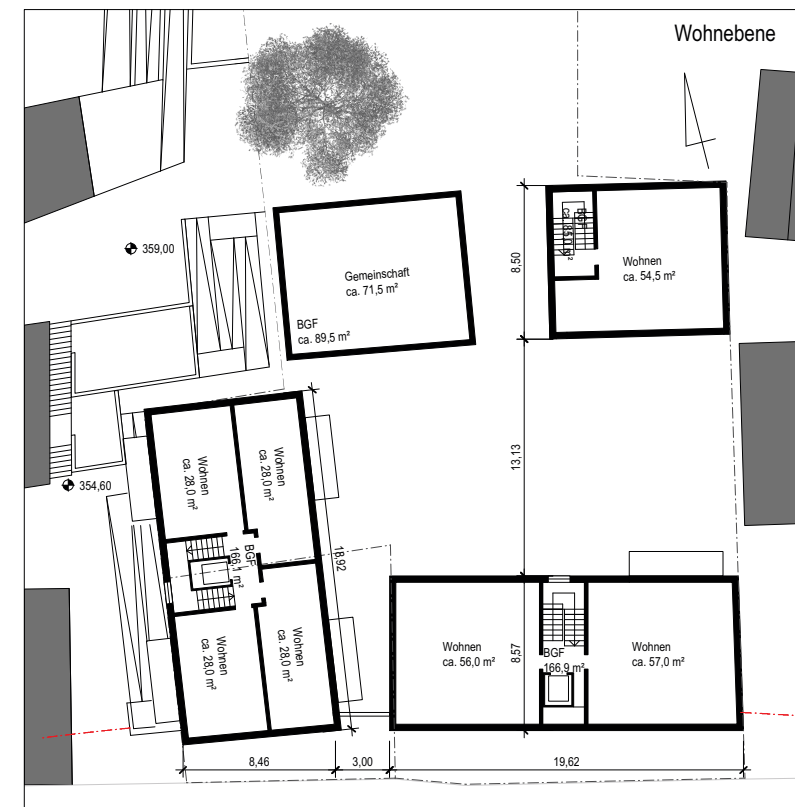
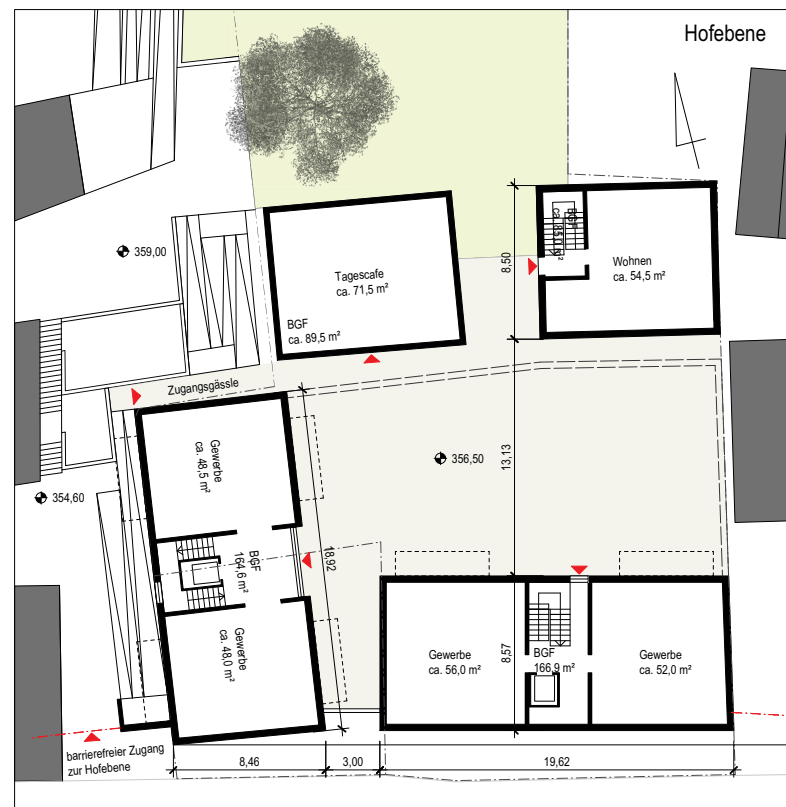
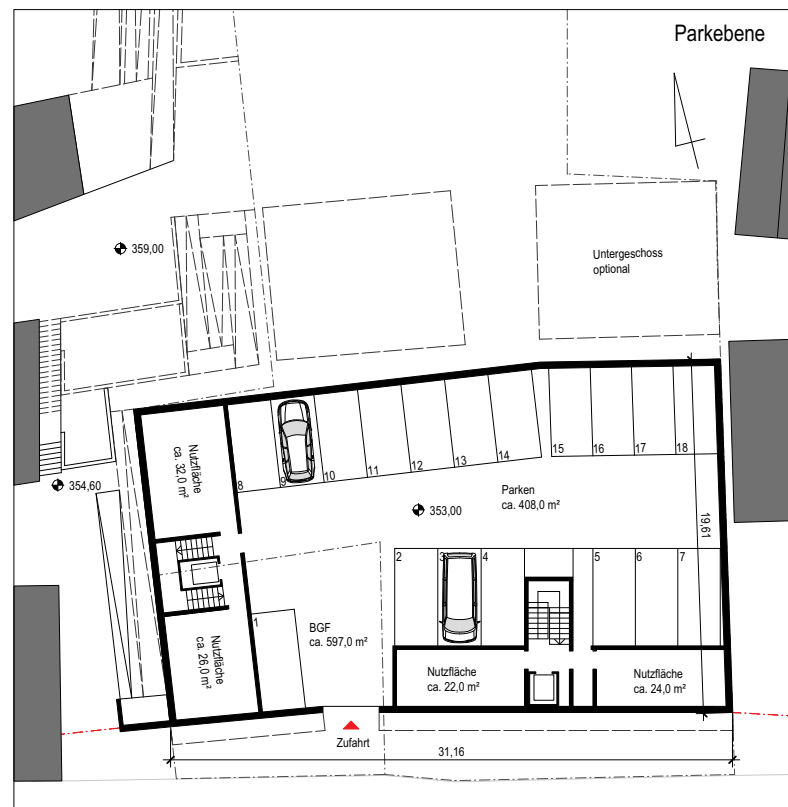
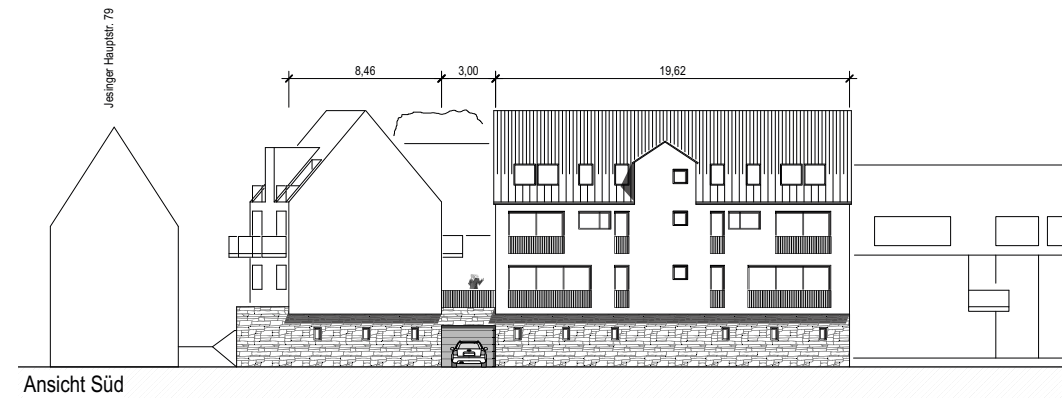


# BEBAUUNG ORTSMITTE UNTERJESINGEN "AUF DER MAUER" SENIORENWOHNEN



Hinweis:  
 DG Ebene nicht dargestellt  
 Fassaden und Fenstergliederung ohne vertiefte Planung

Flächen:

BGF ges.:	2.024,0 m <sup>2</sup>
Wohnfläche ges.:	530,0 m <sup>2</sup>
Gemeinschaft ges.:	143,0 m <sup>2</sup>
Gewerbefläche ges.:	204,0 m <sup>2</sup>
Nutzfläche ges.:	104,0 m <sup>2</sup>
Parkfläche ges.:	408,0 m <sup>2</sup>