

Instandsetzung Uhland-Gymnasium
Universitätsstadt Tübingen

Entwurf

Grundriss Kellergeschoss

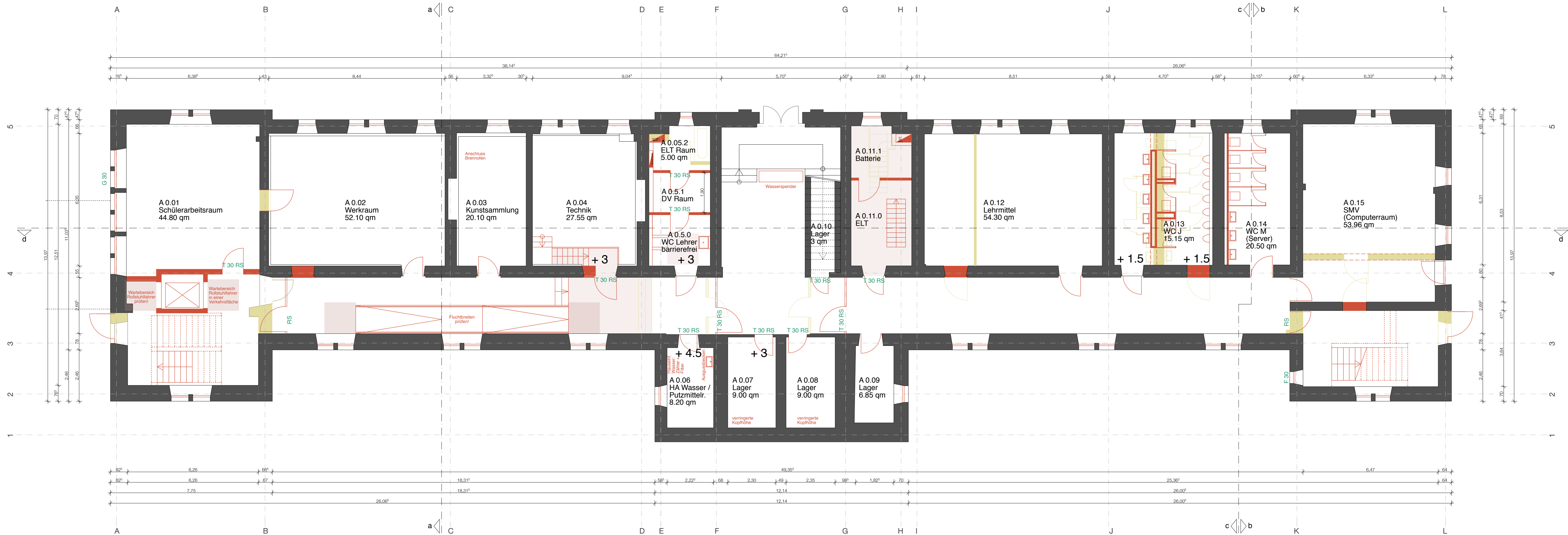
M 1:100

Stand 24.09.15

Spital-Frenking + Schwarz
ARCHITEKTEN | STADTPLANER | BDA

Plannummer:

E_0



Instandsetzung Uhland-Gymnasium
Universitätsstadt Tübingen

Entwurf

Grundriss Sockelgeschoss

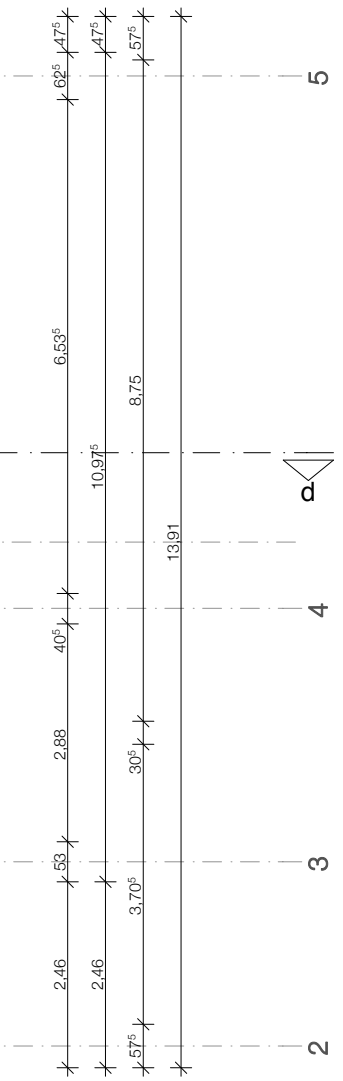
M 1:100

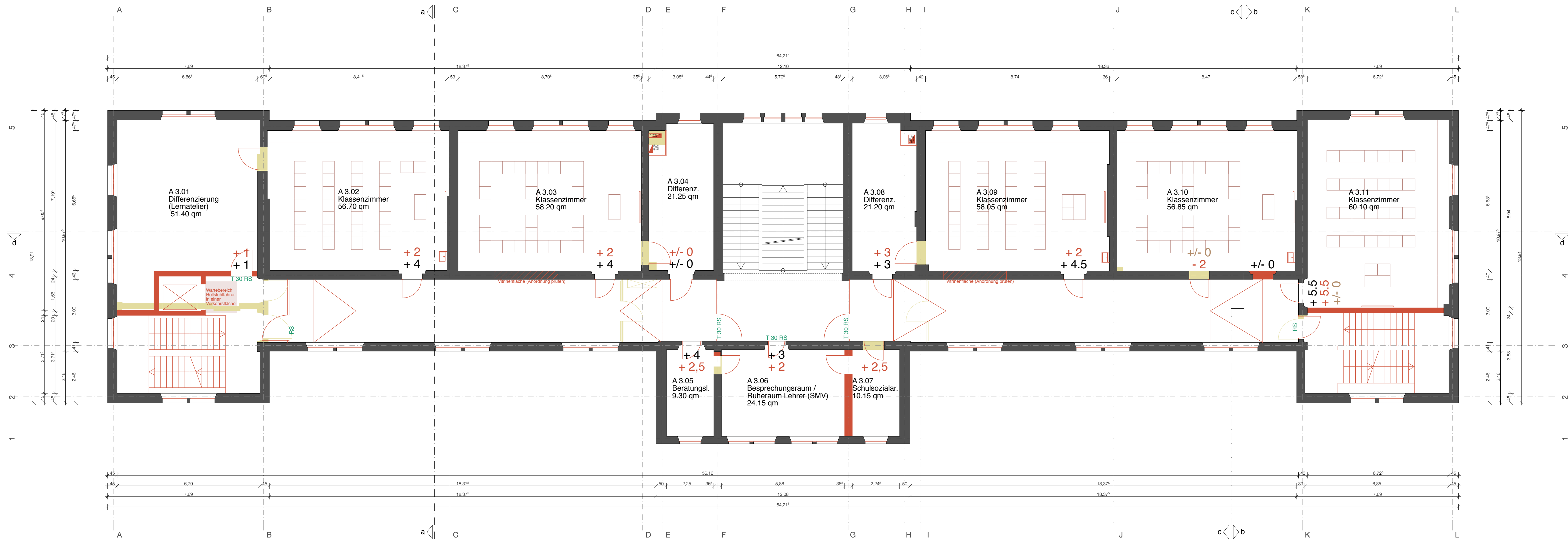
Stand 24.09.15

Spital-Frenking + Schwarz
ARCHITECTEN | STADTPLANER | BDA

Plannummer:

E_1





Instandsetzung Uhland-Gymnasium
Universitätsstadt Tübingen

Entwurf

Grundriss 2. Obergeschoss

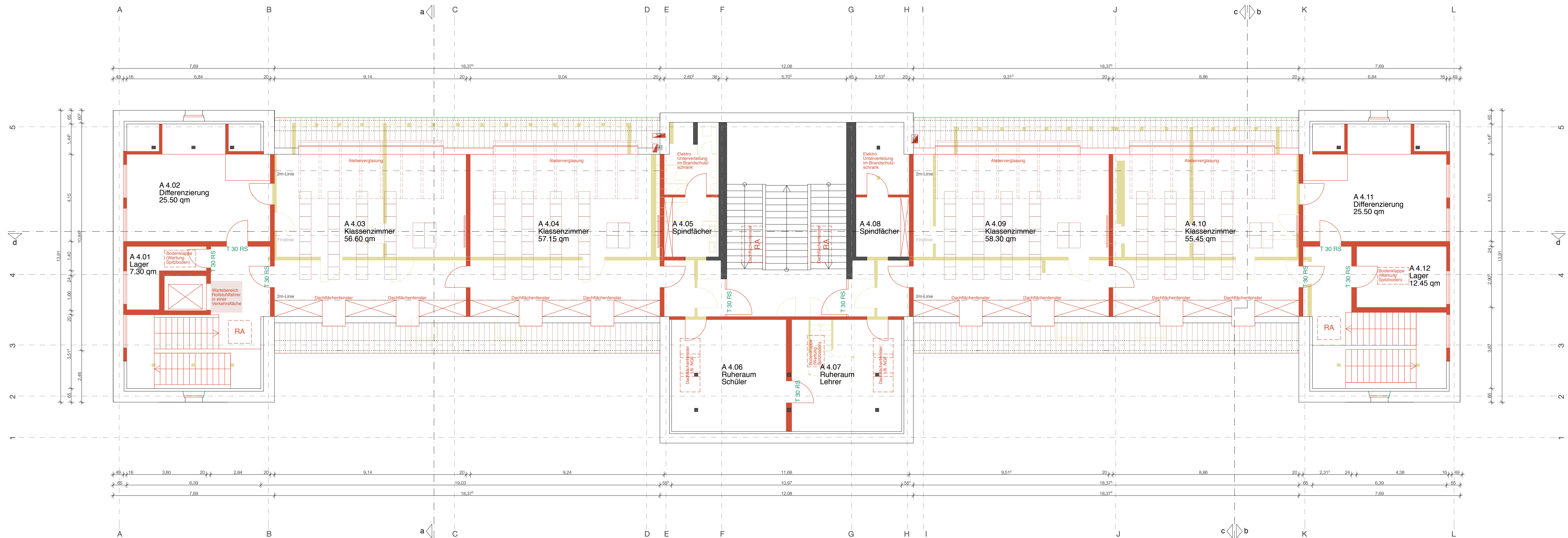
M 1:100

Stand 24.09.15

Spital-Frenking + Schwarz
ARCHITEKTEN | STADTPLANER | BDA

Plannummer:

E_4



Instandsetzung Uhland-Gymnasium
Universitätsstadt Tübingen

Entwurf

Grundriss Dachgeschoss

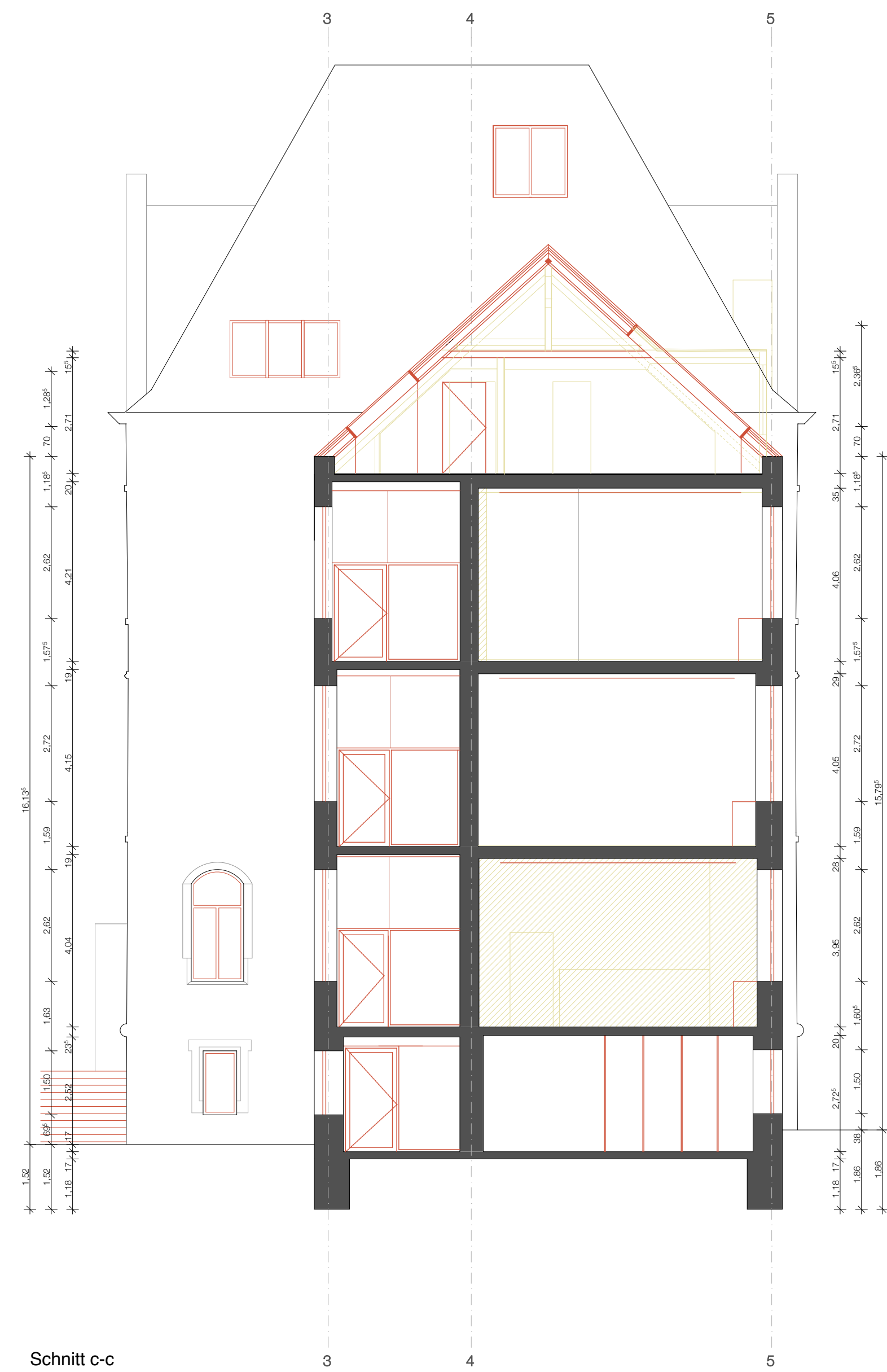
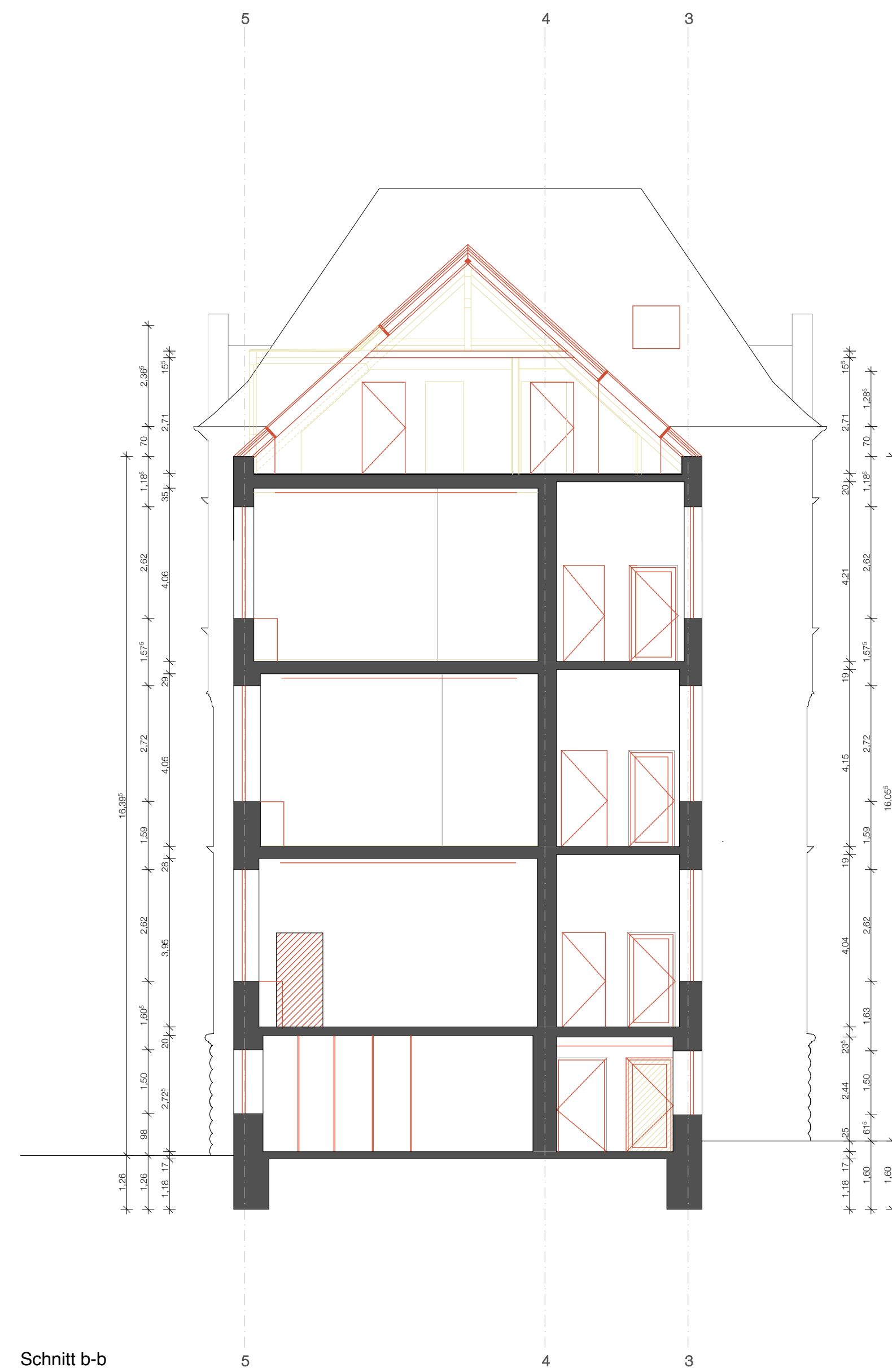
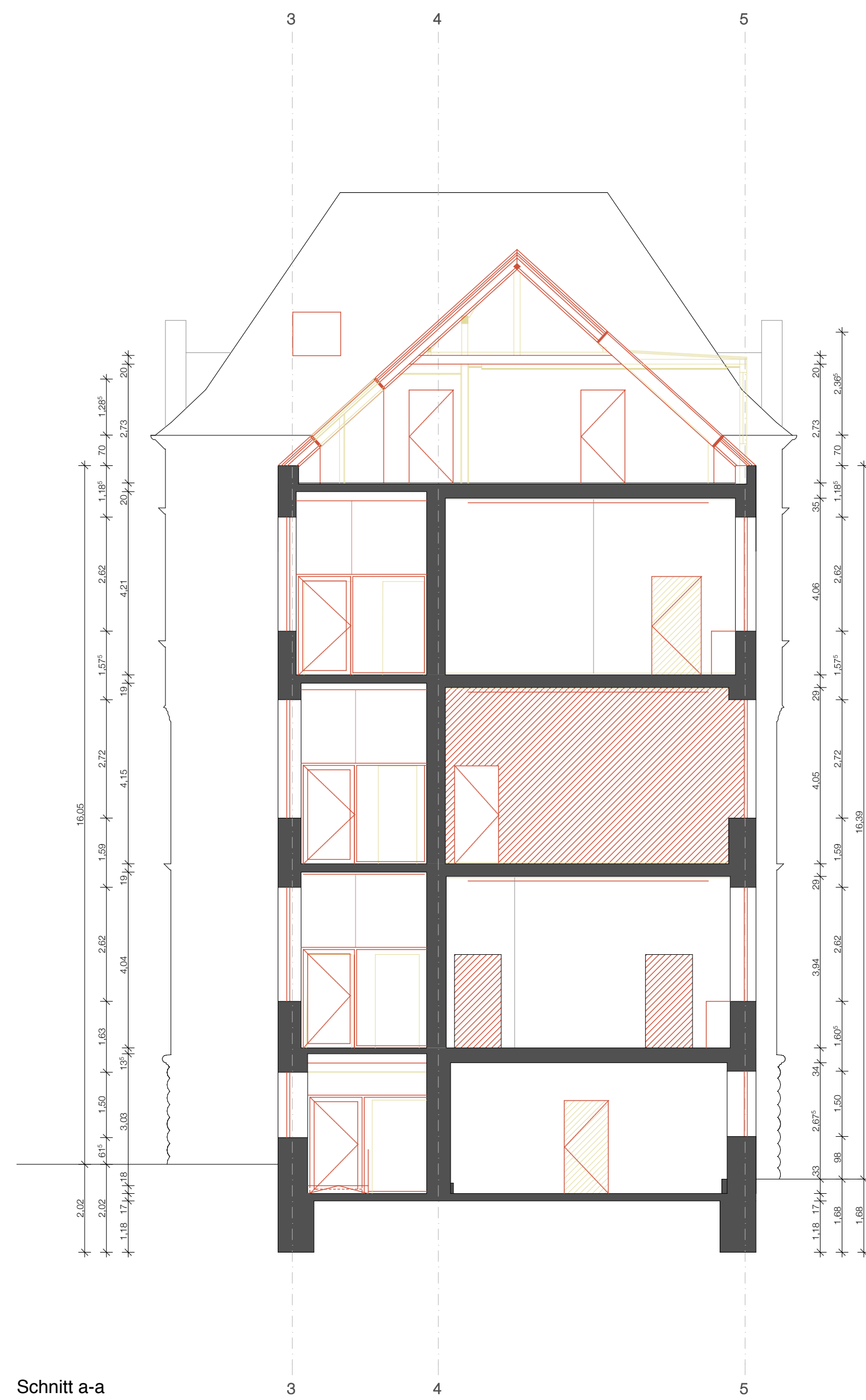
M 1:100

Stand 24.09.15

Spital-Frenking + Schwarz
ARCHITECTEN | STADTPLANER | BDA

Plannummer:

E_5



Instandsetzung Uhland-Gymnasium
Universitätsstadt Tübingen

Entwurf

Querschnitte
a-a, b-b, c-c

M 1:100

Stand 24.09.15

Spital-Frenking + Schwarz
ARCHITEKTEN | STADTPLANER | BDA

Plannummer:

E_6



Ansicht Nordfassade

Instandsetzung Uhland-Gymnasium
Universitätsstadt Tübingen

Entwurf

Ansicht
Nordfassade

M 1:100

Stand 24.09.15

Spital-Frenking + Schwarz
ARCHITEKTEN | STADTPLANER | BDA

Plannummer:

E_8



Ansicht Südfassade

Instandsetzung Uhland-Gymnasium
Universitätsstadt Tübingen

Entwurf

Ansicht
Südfassade
M 1:100

Stand 24.09.15

Spital-Frenking + Schwarz
ARCHITEKTEN | STADTPLANER | BDA



Ansicht Ostfassade



Ansicht Westfassade

Instandsetzung Uhland-Gymnasium
Universitätsstadt Tübingen

Entwurf

Ansicht
Ost- & Westfassade

M 1:100

Stand 24.09.15

Spital-Frenking + Schwarz
ARCHITEKTEN | STADTPLANER | BDA

Plannummer:

E_10