

Vorhaben- und Erschließungsplan

BAI Nord:
Neubau von 5 Wohnhäusern mit Tiefgarage

Quartier Sindelfinger Straße, Sindelfinger Straße 32-40 Tübingen

 Grenze Vorhaben- und Erschließungsplan

Bauherr:

GWG - Gesellschaft für Wohnungs- und Gewerbebau Tübingen mbH

Konrad-Adenauer-Straße 8 72072 Tübingen

T: 07071-7990-0

F: 07071-7990-33

Architekt:

LEHEN drei
Architektur Stadtplanung SRL BDA

Feketics Schuster GbR
Diplomingenieure
Freie Architekten und Stadtplaner

Rosenbergstraße 52a
70176 Stuttgart

T: 0711-6409272

F: 0711-6076539

E: info@lehendrei.de

07.08.2015

Alle Angaben als "Tübinger Höhen" (= Höhe üNN -115mm)

Lageplan BA I Nord 1:500

Plan-Nr. 500



Vorhaben- und Erschließungsplan

BAI Nord:
Neubau von 5 Wohnhäusern
mit Tiefgarage

Quartier Sindelfinger Straße,
Sindelfinger Straße 32-40
Tübingen

— Grenze Vorhaben- und
Erschließungsplan

Bauherr:

GWG - Gesellschaft für Wohnungs-
und Gewerbebau Tübingen mbH

Konrad-Adenauer-Straße 8
72072 Tübingen

T: 07071-7990-0
F: 07071-7990-33

Architekt:

LEHEN drei
Architektur Stadtplanung SRL BDA

Feketics Schuster GbR
Diplomingenieure
Freie Architekten und Stadtplaner

Rosenbergstraße 52a
70176 Stuttgart

T: 0711-6409272
F: 0711-6076539
E: info@lehendrei.de

07.08.2015

Alle Angaben als "Tübinger Höhen"
(= Höhe üNN -115mm)

Grundriss TG
N1-N5

1:500

Plan-Nr.

501



Vorhaben- und Erschließungsplan

BAI Nord:
Neubau von 5 Wohnhäusern
mit Tiefgarage

Quartier Sindelfinger Straße,
Sindelfinger Straße 32-40
Tübingen

— Grenze Vorhaben- und Erschließungsplan

Bauherr:

GWG - Gesellschaft für Wohnungs- und Gewerbebau Tübingen mbH

Konrad-Adenauer-Straße 8
72072 Tübingen

T: 07071-7990-0
F: 07071-7990-33

Architekt:

LEHEN drei
Architektur Stadtplanung SRL BDA

Feketics Schuster GbR
Diplomingenieure
Freie Architekten und Stadtplaner

Rosenbergstraße 52a
70176 Stuttgart

T: 0711-6409272
F: 0711-6076539
E: info@lehendrei.de

07.08.2015

Alle Angaben als "Tübinger Höhen"
(= Höhe üNN -115mm)

Grundrisse EG
N1-N5

1:500

Plan-Nr.

502



Vorhaben- und Erschließungsplan

BAI Nord:
Neubau von 5 Wohnhäusern
mit Tiefgarage

Quartier Sindelfinger Straße,
Sindelfinger Straße 32-40
Tübingen

— Grenze Vorhaben- und
Erschließungsplan

Bauherr:

GWG - Gesellschaft für Wohnungs-
und Gewerbebau Tübingen mbH

Konrad-Adenauer-Straße 8
72072 Tübingen

T: 07071-7990-0
F: 07071-7990-33

Architekt:

LEHEN drei
Architektur Stadtplanung SRL BDA

Feketics Schuster GbR
Diplomingenieure
Freie Architekten und Stadtplaner

Rosenbergstraße 52a
70176 Stuttgart

T: 0711-6409272
F: 0711-6076539
E: info@lehendrei.de

07.08.2015

Alle Angaben als "Tübinger Höhen"
(= Höhe ÜNN -115mm)

Grundrisse Regelgeschoss
N1-N5
1:500

Plan-Nr. 503



Vorhaben- und Erschließungsplan

BAI Nord:
Neubau von 5 Wohnhäusern
mit Tiefgarage

Quartier Sindelfinger Straße,
Sindelfinger Straße 32-40
Tübingen

 Grenze Vorhaben- und Erschließungsplan

Bauherr:

GWG - Gesellschaft für Wohnungs- und Gewerbebau Tübingen mbH

Konrad-Adenauer-Straße 8
72072 Tübingen

T: 07071-7990-0
F: 07071-7990-33

Architekt:

LEHEN drei
Architektur Stadtplanung SRL BDA

Feketics Schuster GbR
Diplomingenieure
Freie Architekten und Stadtplaner

Rosenbergstraße 52a
70176 Stuttgart

T: 0711-6409272
F: 0711-6076539
E: info@lehendrei.de

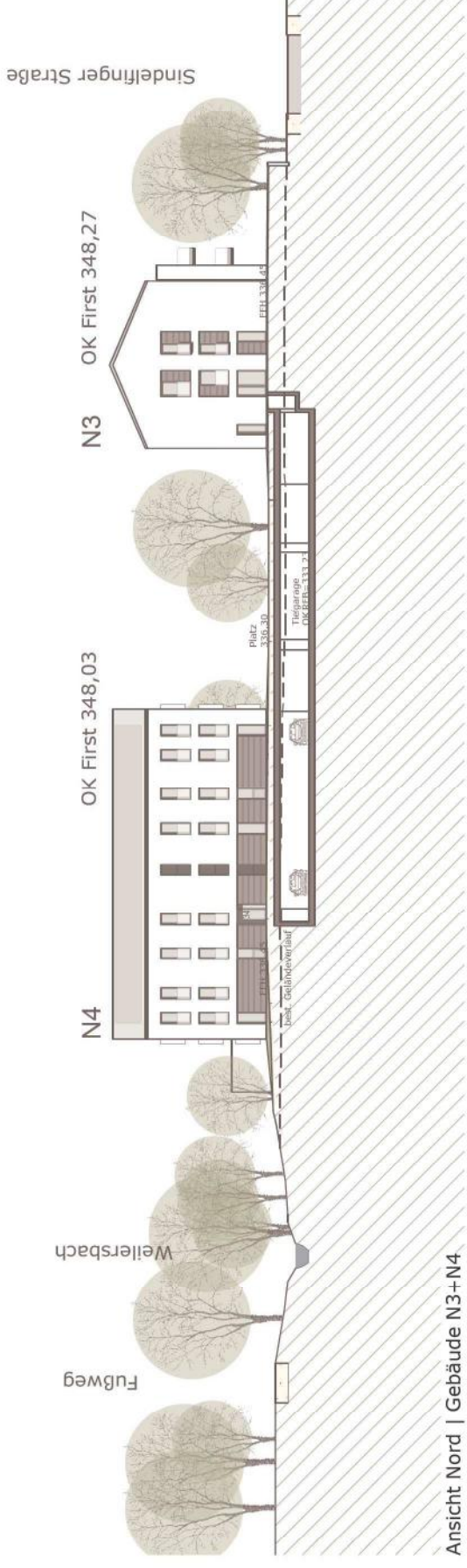
07.08.2015

Alle Angaben als "Tübinger Höhen"
(= Höhe üNN -115mm)

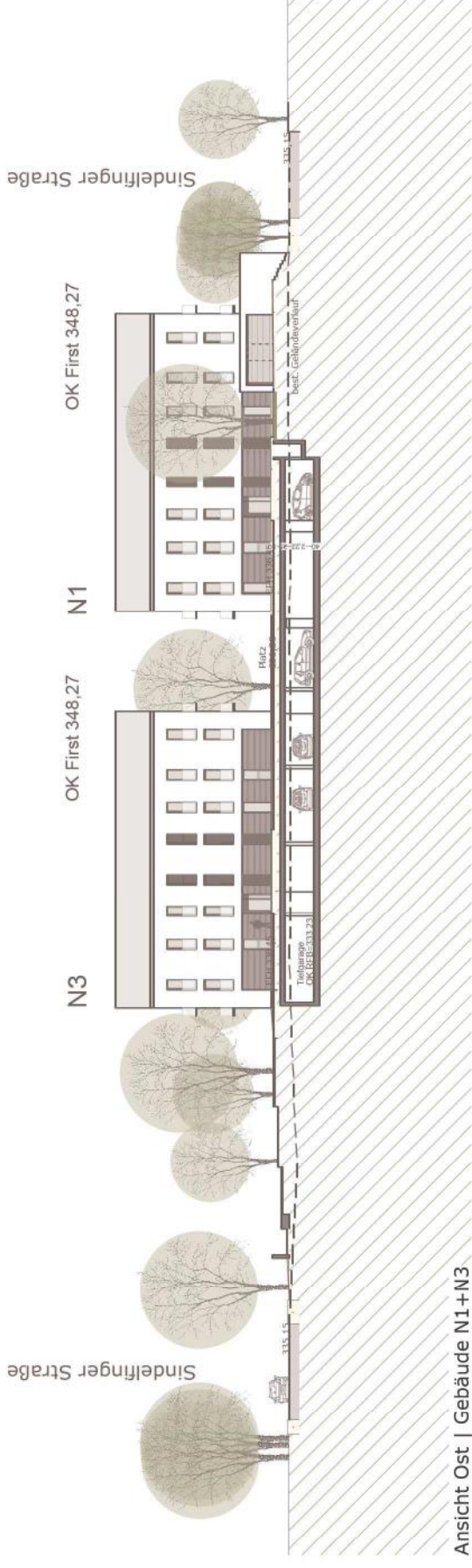
Ansichten N1-N5

Nord+Ost 1:500

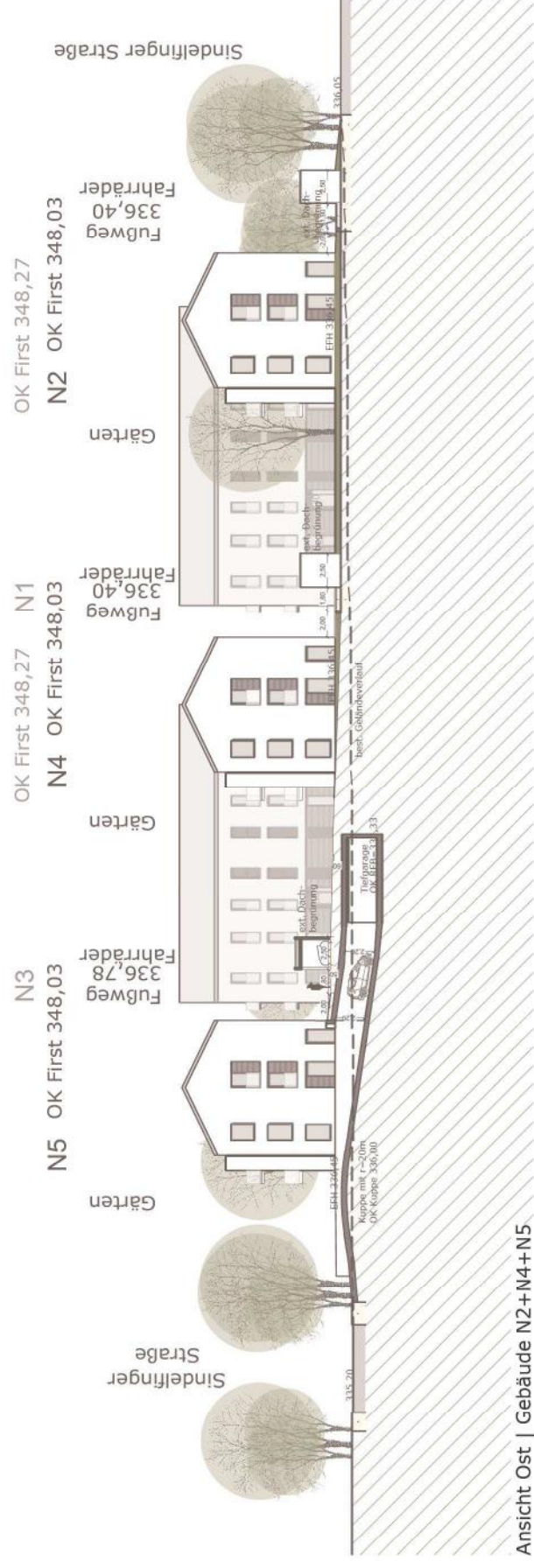
Plan-Nr. 504



Ansicht Nord | Gebäude N3+N4



Ansicht Ost | Gebäude N1+N3



Ansicht Ost | Gebäude N2+N4+N5

Vorhaben- und Erschließungsplan

BAI Nord:
Neubau von 5 Wohnhäusern
mit Tiefgarage

Quartier Sindelfinger Straße,
Sindelfinger Straße 32-40
Tübingen

 Grenze Vorhaben- und Erschließungsplan

Bauherr:

GWG - Gesellschaft für Wohnungs- und Gewerbebau Tübingen mbH

Konrad-Adenauer-Straße 8
72072 Tübingen

T: 07071-7990-0
F: 07071-7990-33

Architekt:

LEHEN drei
Architektur Stadtplanung SRL BDA

Feketics Schuster GbR
Diplomingenieure
Freie Architekten und Stadtplaner

Rosenbergstraße 52a
70176 Stuttgart

T: 0711-6409272
F: 0711-6076539
E: info@lehendrei.de

07.08.2015

Alle Angaben als "Tübinger Höhen"
(= Höhe üNN -115mm)

Ansichten N1-N5

Süd+West

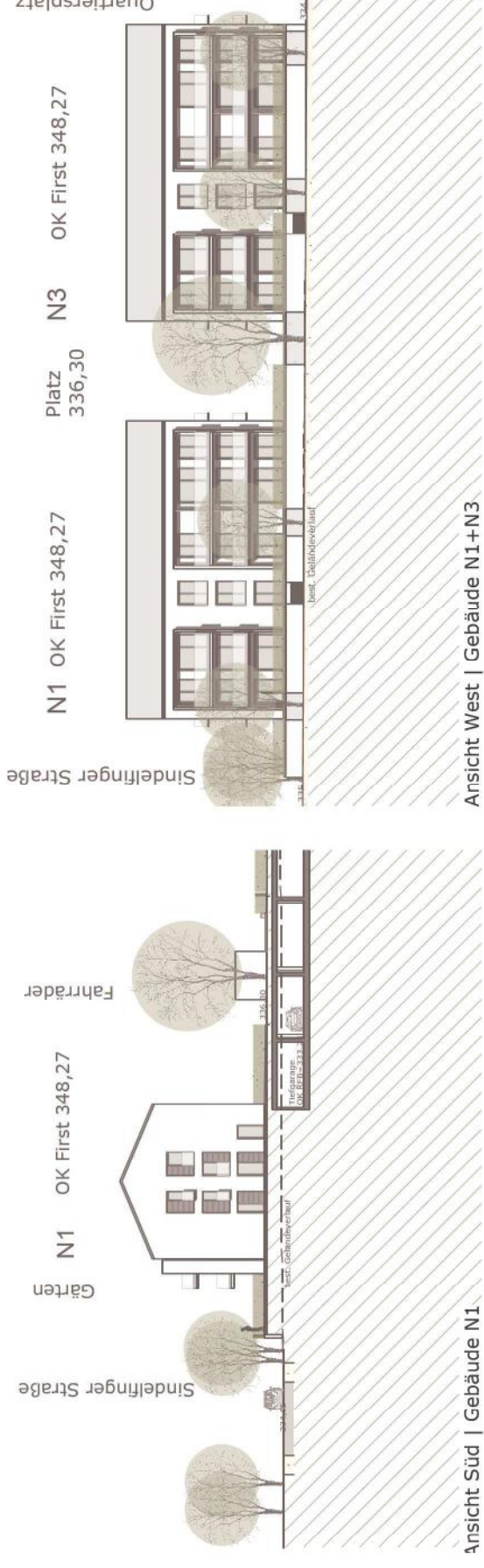
1:500

Plan-Nr.

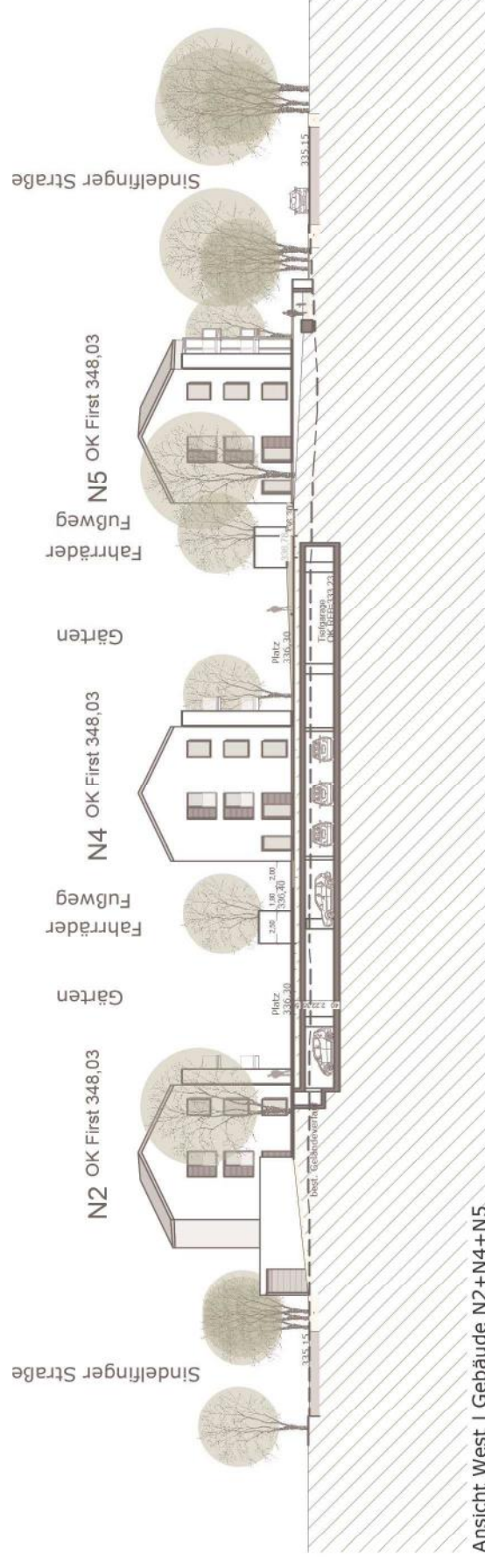
505



Ansicht Süd | Gebäude N3+N5



Ansicht Süd | Gebäude N1



Ansicht West | Gebäude N2+N4+N5

Vorhaben- und Erschließungsplan

BAI Nord:
Neubau von 5 Wohnhäusern
mit Tiefgarage
Quartier Sindelfinger Straße,
Sindelfinger Straße 32-40
Tübingen

 Grenze Vorhaben- und Erschließungsplan

Bauherr:

GWG - Gesellschaft für Wohnungs- und Gewerbebau Tübingen mbH

Konrad-Adenauer-Straße 8
72072 Tübingen

T: 07071-7990-0
F: 07071-7990-33

Architekt:

LEHEN drei
Architektur Stadtplanung SRL BDA

Feketics Schuster GbR
Diplomingenieure
Freie Architekten und Stadtplaner

Rosenbergstraße 52a
70176 Stuttgart

T: 0711-6409272
F: 0711-6076539
E: info@lehendrei.de

07.08.2015

Alle Angaben als "Tübinger Höhen"
(= Höhe üNN -115mm)

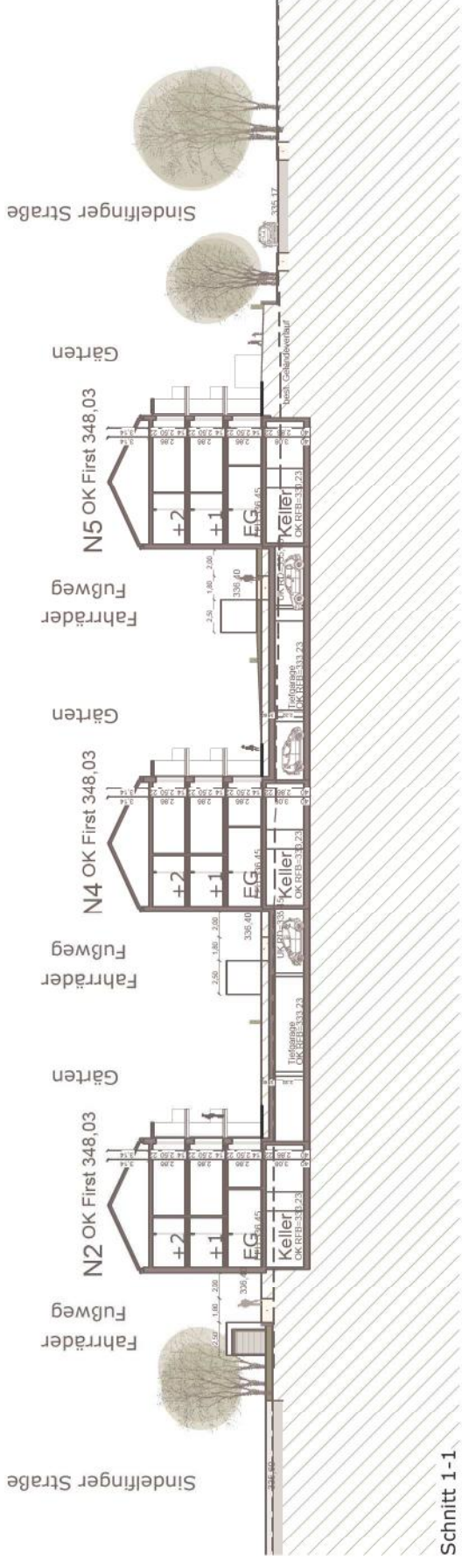
Schnitte

1-1 | 2-2 | A-A

1:500

Plan-Nr.

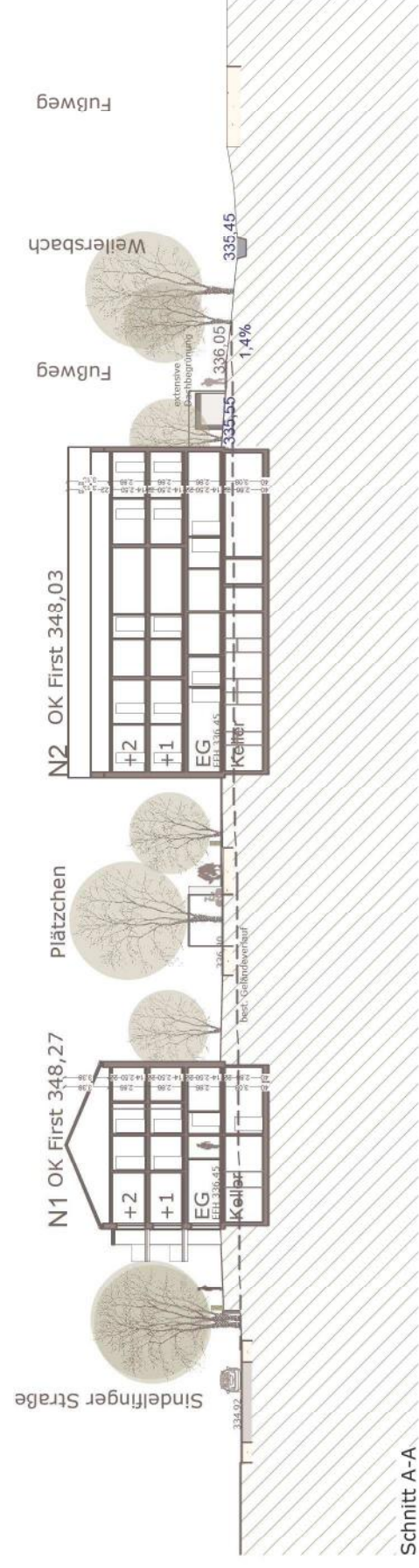
506



Schnitt 1-1



Schnitt 2-2



Schnitt A-A

Vorhaben- und Erschließungsplan

BAI Nord:
Neubau von 5 Wohnhäusern
mit Tiefgarage
Quartier Sindelfinger Straße,
Sindelfinger Straße 32-40
Tübingen

 Grenze Vorhaben- und Erschließungsplan

Bauherr:

GWG - Gesellschaft für Wohnungs- und Gewerbebau Tübingen mbH

Konrad-Adenauer-Straße 8
72072 Tübingen

T: 07071-7990-0
F: 07071-7990-33

Architekt:

LEHEN drei
Architektur Stadtplanung SRL BDA

Feketics Schuster GbR
Diplomingenieure
Freie Architekten und Stadtplaner

Rosenbergstraße 52a
70176 Stuttgart

T: 0711-6409272
F: 0711-6076539
E: info@lehendrei.de

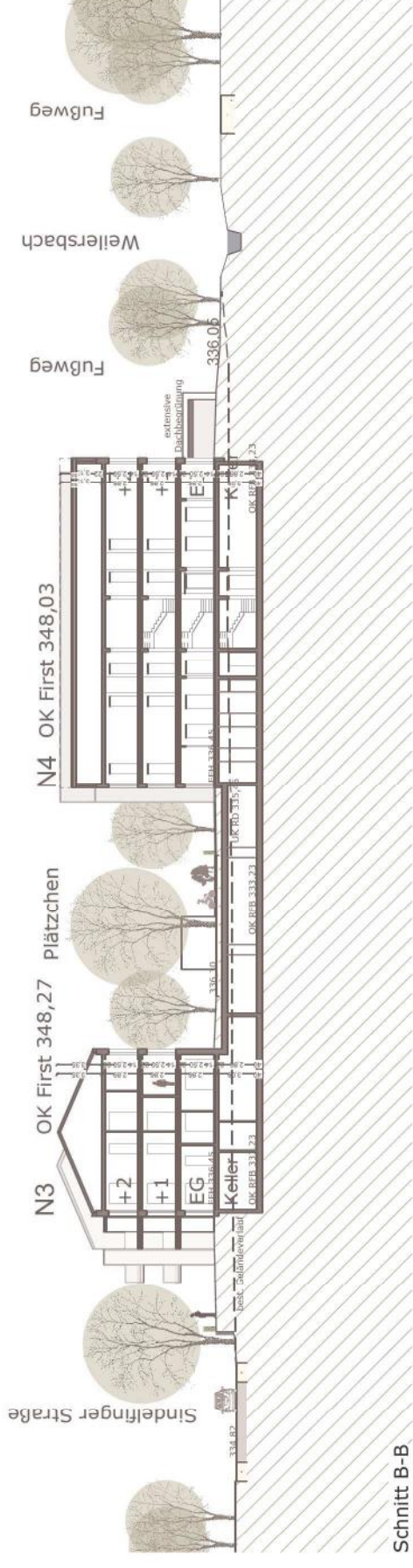
07.08.2015

Alle Angaben als "Tübinger Höhen"
(= Höhe üNN -115mm)

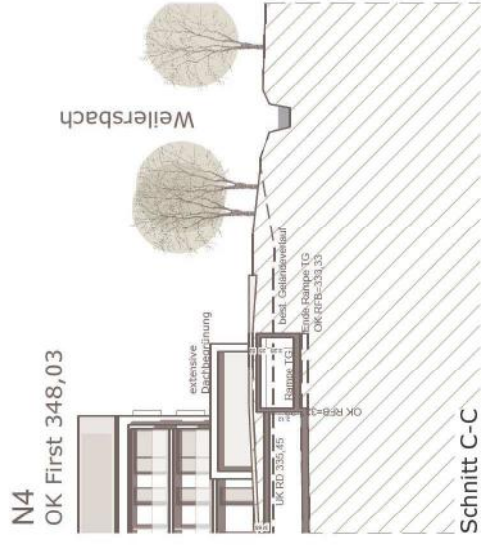
Schnitte

B-B | C-C | D-D 1:500

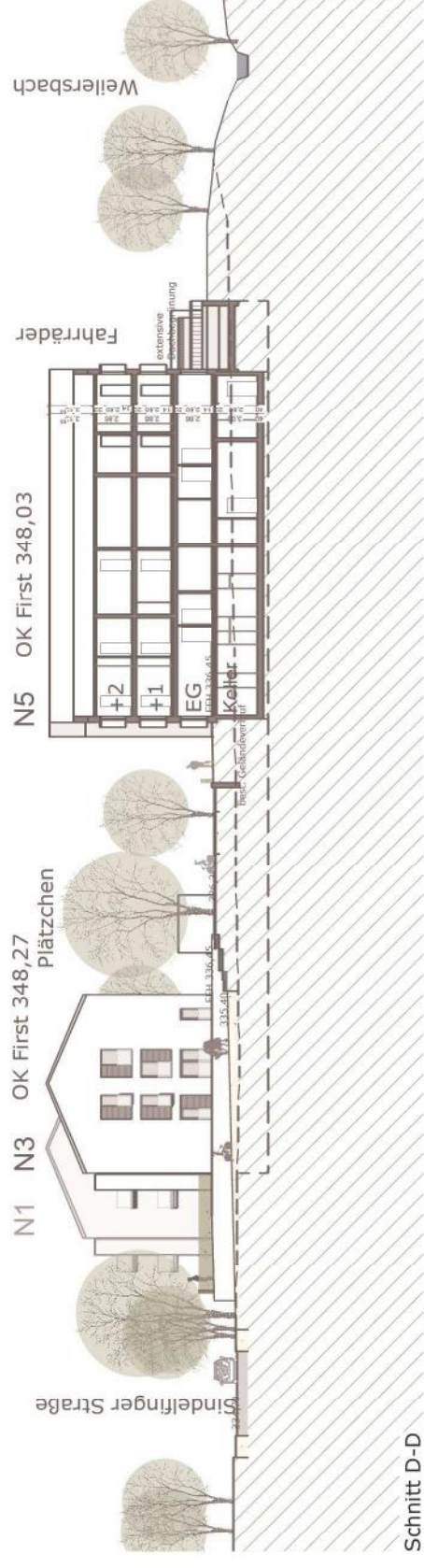
Plan-Nr. 507



Schnitt B-B



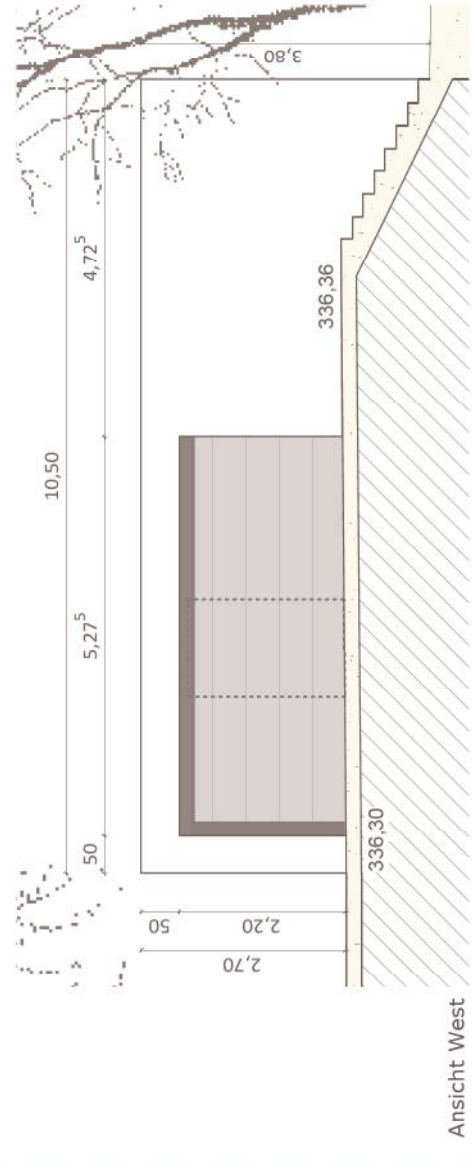
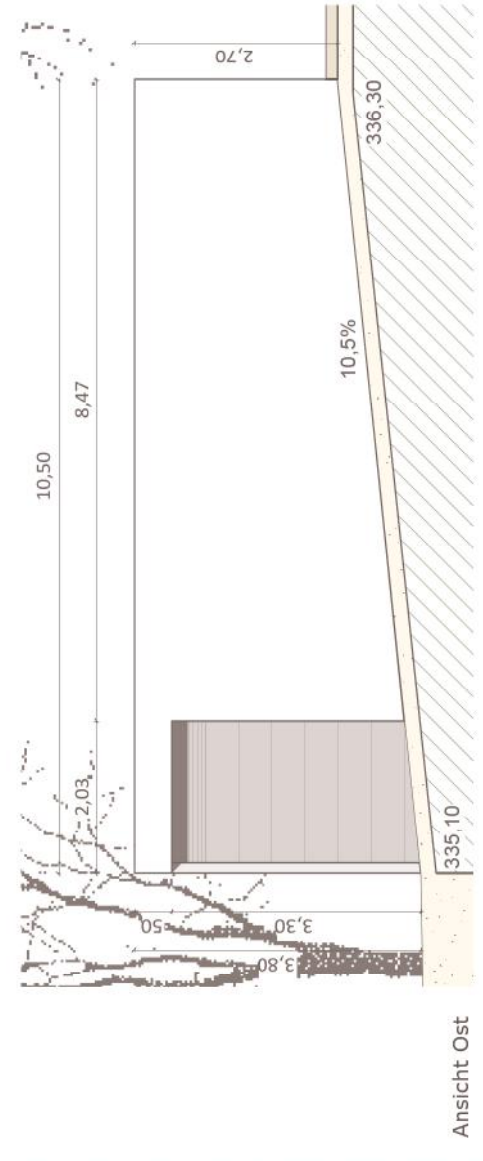
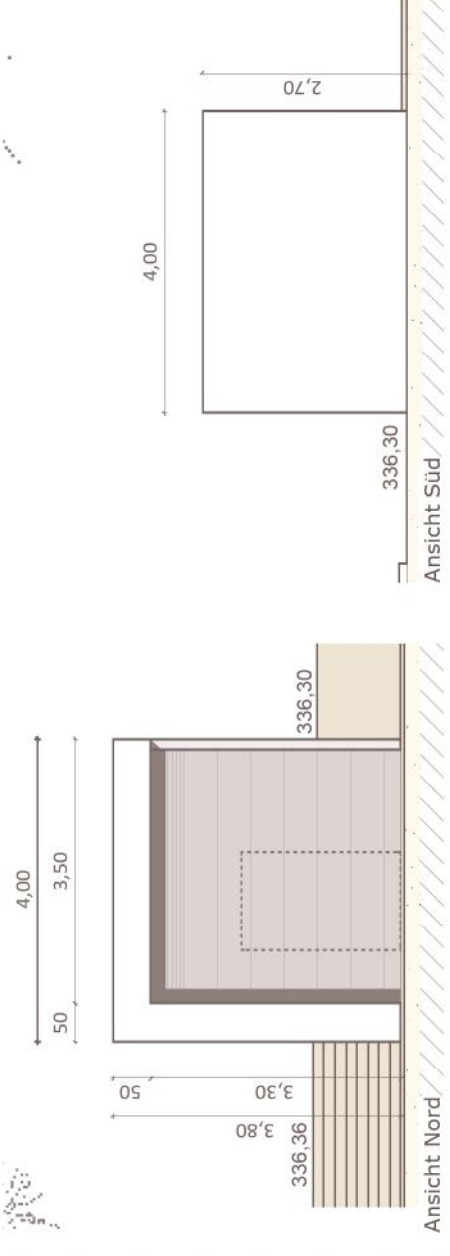
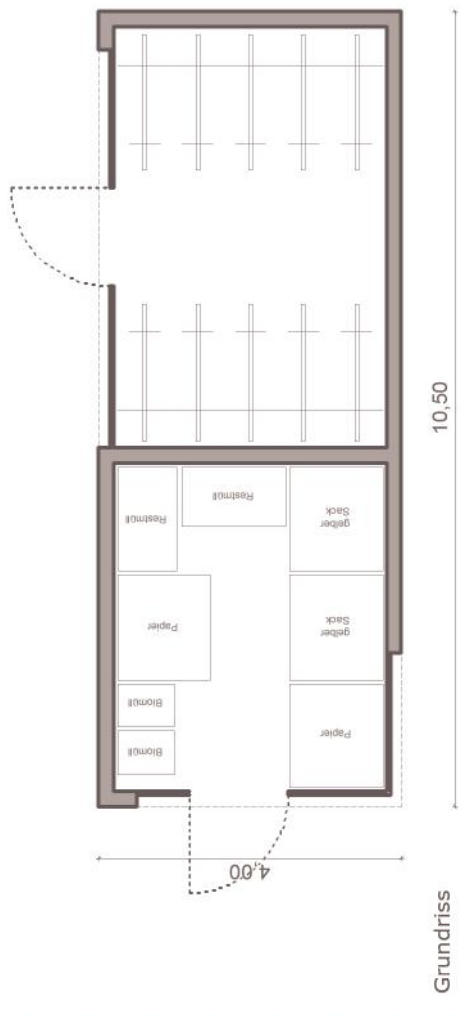
Schnitt C-C



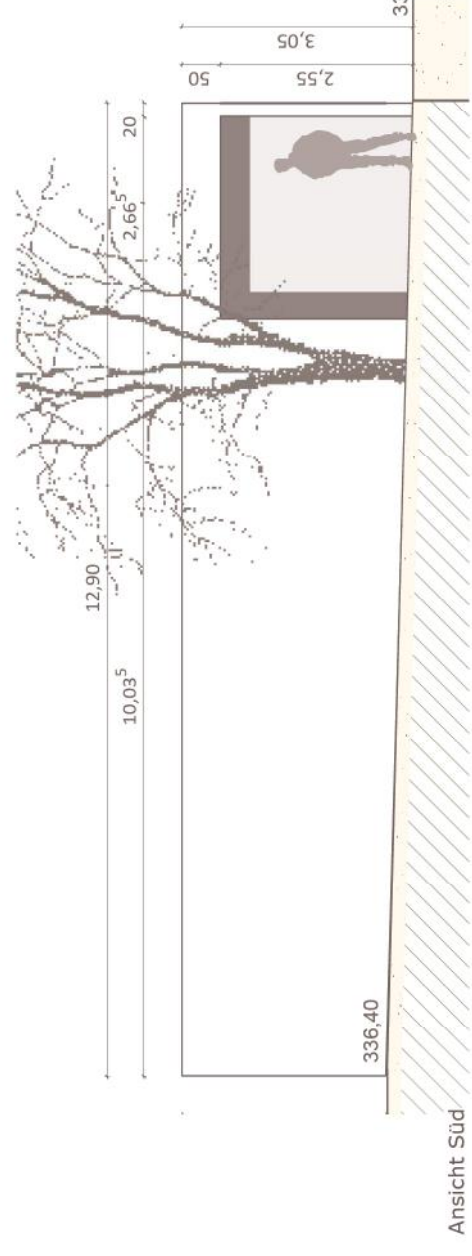
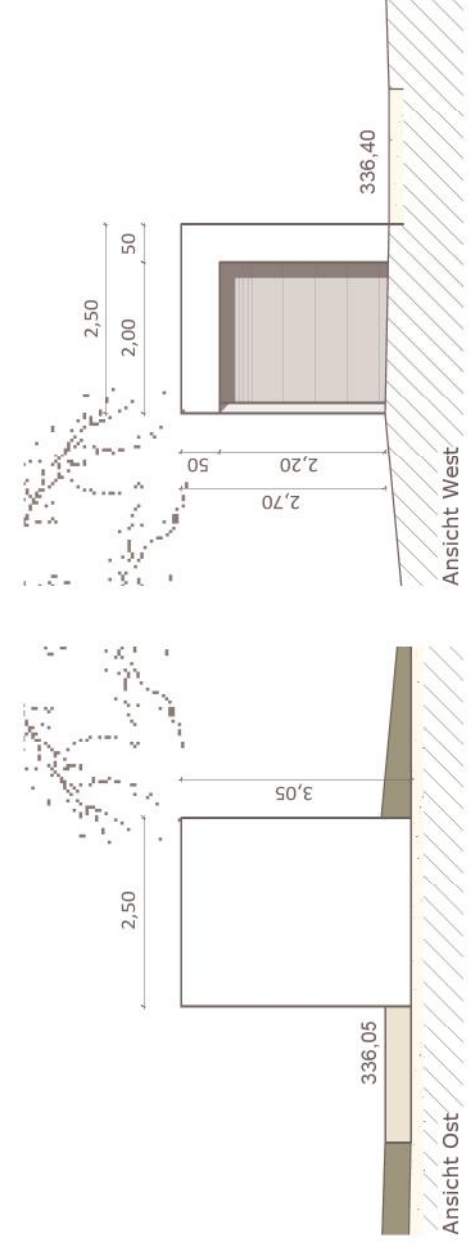
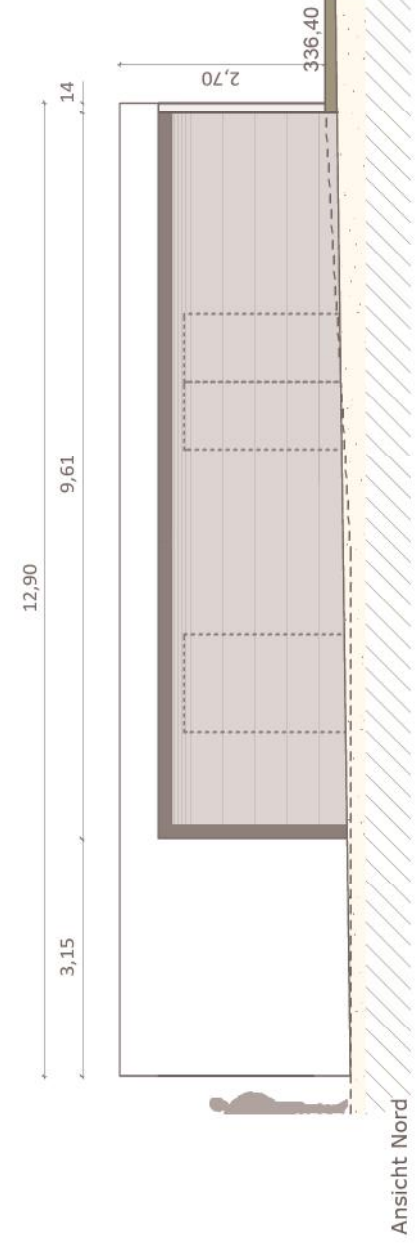
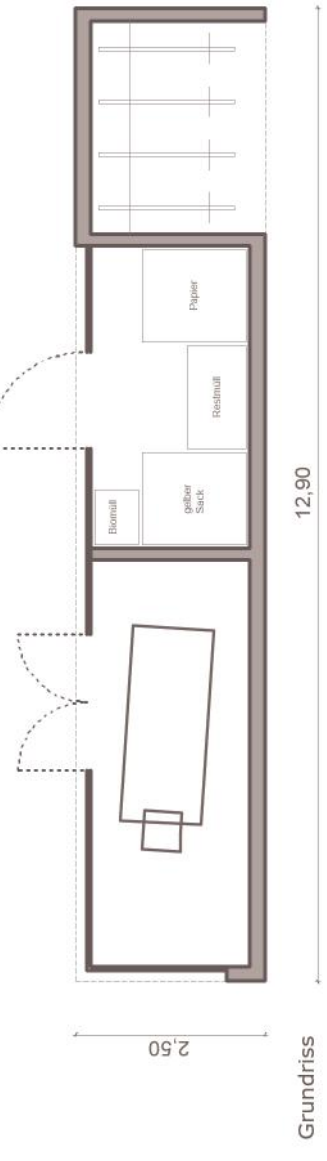
Schnitt D-D

Vorhaben- und Erschließungsplan

N1+N3 Fahrrad- und Müllhäuschen



N2 Fahrrad- und Müllhäuschen Gasdruckregelanlage integriert in Gebäude



BAI Nord:
Neubau von 5 Wohnhäusern
mit Tiefgarage

Quartier Sindelfinger Straße,
Sindelfinger Straße 32-40
Tübingen

Bauherr:

GWG - Gesellschaft für Wohnungs-
und Gewerbebau Tübingen mbH

Konrad-Adenauer-Straße 8
72072 Tübingen

T: 07071-7990-0
F: 07071-7990-33

Architekt:

LEHEN drei
Architektur Stadtplanung SRL BDA

Feketics Schuster GbR
Diplomingenieure
Freie Architekten und Stadtplaner

Rosenbergstraße 52a
70176 Stuttgart

T: 0711-6409272
F: 0711-6076539
E: info@lehendrei.de

07.08.2015

Alle Angaben als "Tübinger Höhen"
(= Höhe üNN -115mm)

Fahrrad- und Müllhäuschen
N1+N2+N3
1:100

Plan-Nr. 508

Vorhaben- und Erschließungsplan

BAI Nord:
Neubau von 5 Wohnhäusern
mit Tiefgarage
Quartier Sindelfinger Straße,
Sindelfinger Straße 32-40
Tübingen

Bauherr:
GWG - Gesellschaft für Wohnungs-
und Gewerbebau Tübingen mbH
Konrad-Adenauer-Straße 8
72072 Tübingen
T: 07071-7990-0
F: 07071-7990-33

Architekt:
LEHEN drei
Architektur Stadtplanung SRL BDA
Feketics Schuster GbR
Diplomingenieure
Freie Architekten und Stadtplaner
Rosenbergstraße 52a
70176 Stuttgart
T: 0711-6409272
F: 0711-6076539
E: info@lehendrei.de

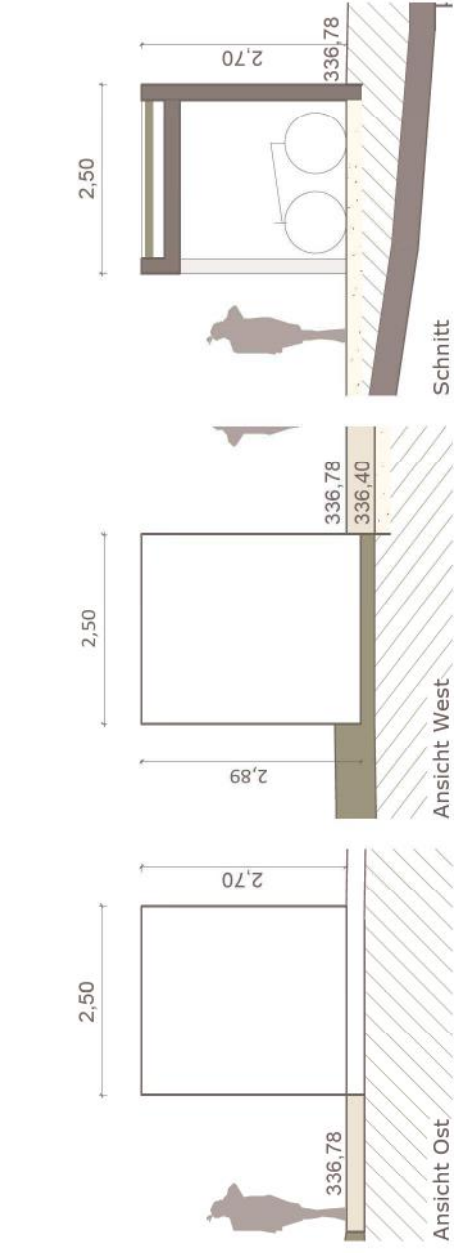
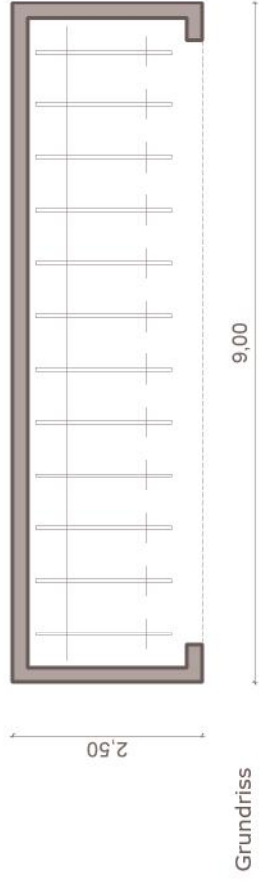
07.08.2015

Alle Angaben als "Tübinger Höhen"
(= Höhe üNN -115mm)

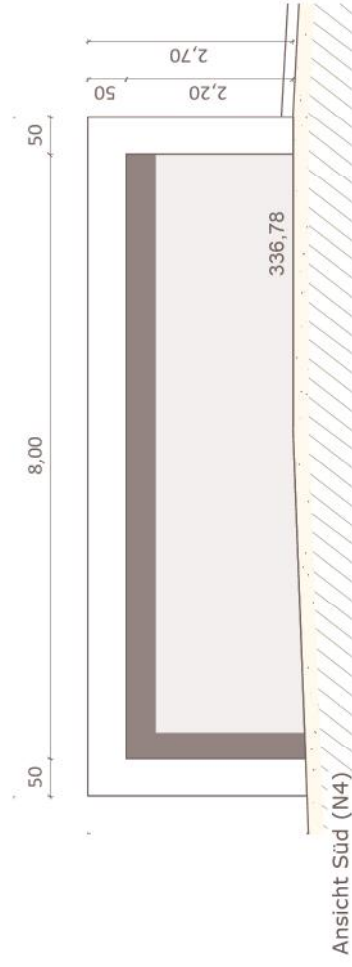
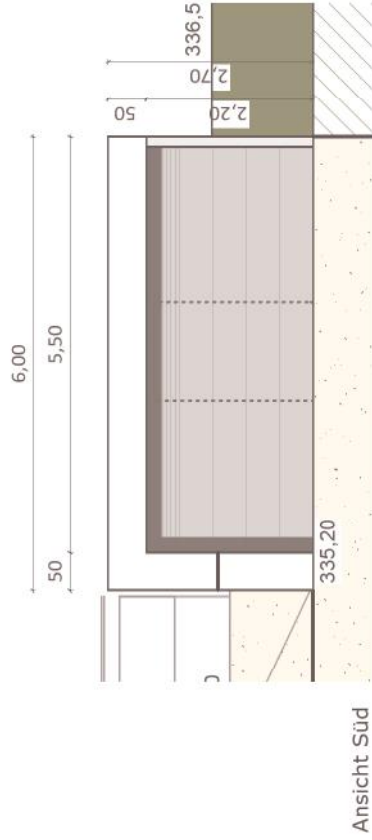
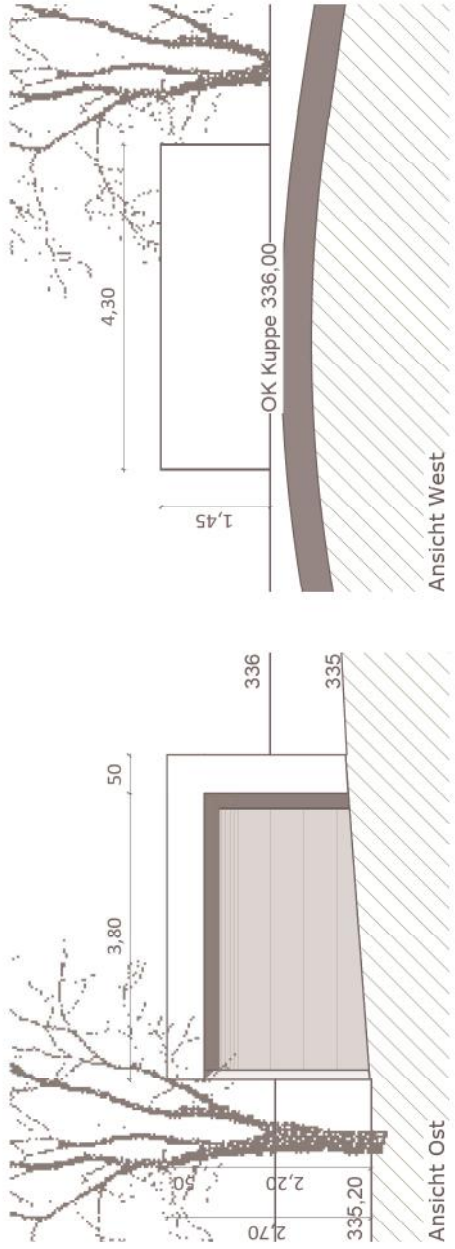
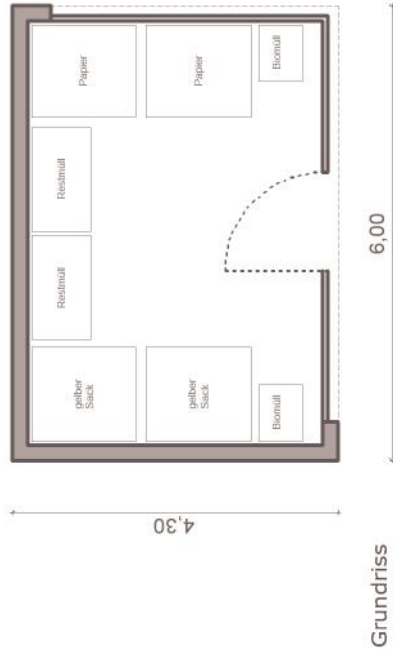
Fahrrad- und Müllhäuschen
N4+N5
1:100

Plan-Nr. 509

N4 + N5 Fahrradhäuschen



N4+N5 Müllhäuschen



Anlage 2b zum städtebaulichen Vertrag

LEGENDE

Geltungsbereich Vorhabenbezogener Bebauungsplan "Sindelfinger Straße/ Weilersbach"

Abgrenzung Vorhaben- und Erschließungsplan

Grundstücksgrenze

Höhen und Bemaßungen (Tübinger Höhen)

X 335,00

Höhe Planung (335,50)

Höhe Bestand = Höhe Planung (335,50)

Vegetation



vorh. Baum, erhalten



geplanter Baum



vorh. Baum außerhalb Planungsbereich



geplanter Strauch



Hecke geschnitten

Ausstattung



Straßenbeleuchtung Bestand (Stadt)



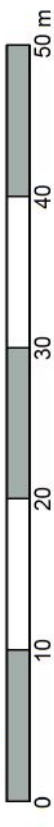
Straßenbeleuchtung Planung (GWG)



Pollerleuchte Planung (GWG)



M 1: 500



Vorhaben- und Erschließungsplan

Lageplan Außenanlagen

Auftraggeber:

GWG - Gesellschaft für Wohnungs- und Gewerbebau Tübingen mbH
 Konrad-Adenauer-Str. 8, 72072 Tübingen
 Tel. 07071/ 7990-0
 Fax 07071/ 7990-33

Planung:

Stefan Fromm
 Freier Landschaftsarchitekt BDLA
 Breitwasenring 2, 72135 Dettenhausen
 Tel. 07157/ 721931-0, Fax 07157/ 721931-39
 info@fromm-landschaftsarchitekten.de

Maßstab:
1: 500

Plan-Nr.:
113

Plangröße:
A3

Bearbeitung:
ub/ fr/ lv

Datum:
28.05.2015

Planstand:
07.08.2015

Stefan Fromm
Landschaftsarchitekten

Gebäude N1

vorh. Baum

Gebäude N3



gepl. Baumreihe

Treppenaufgang zu Gärten Gebäude N1

Mauer aus Ortbeton (evtl. gestockt)

rückversetzte Gabionenwand

Treppenaufgang zu Gärten Gebäude N3

geschnittene Hecke

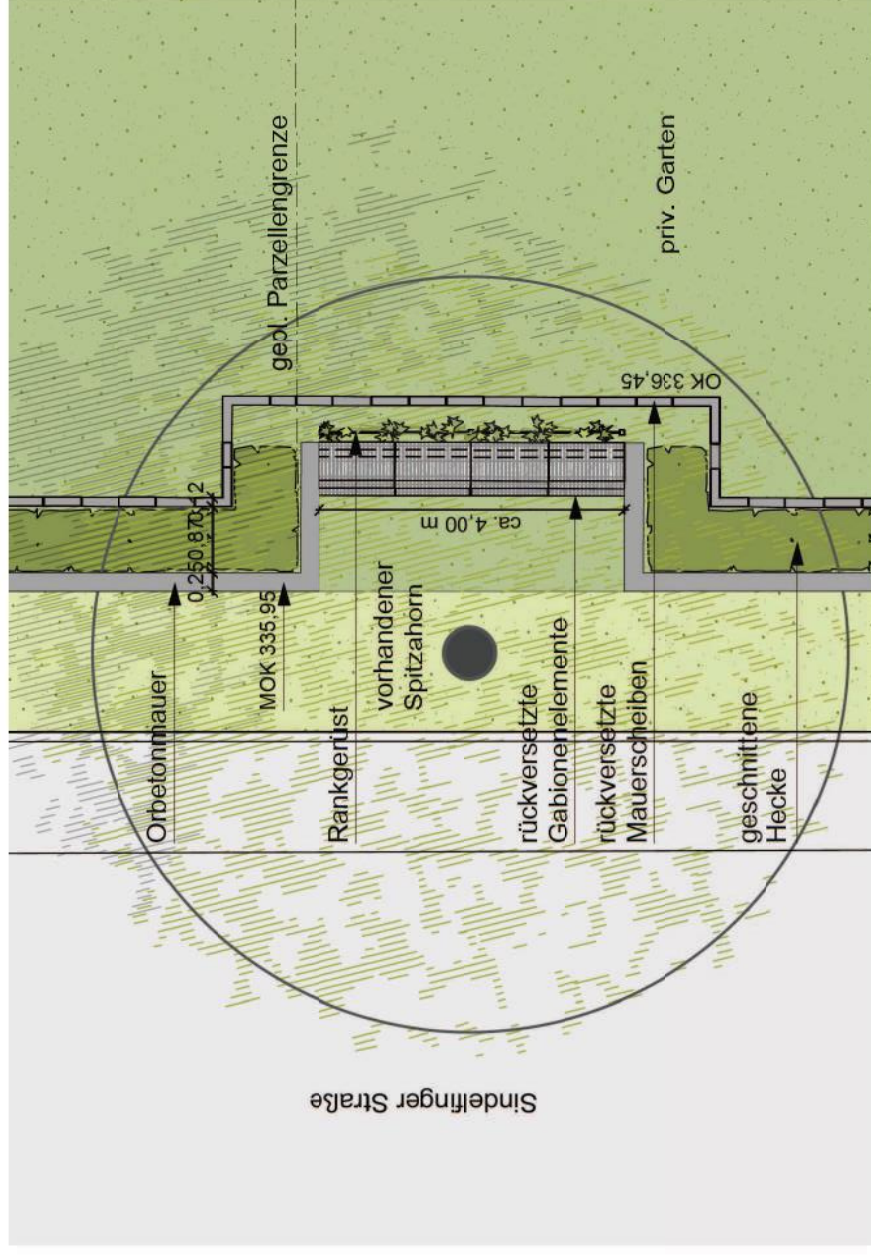
Treppe

Sitzstufen am Quartiersplatz

Platzbäume

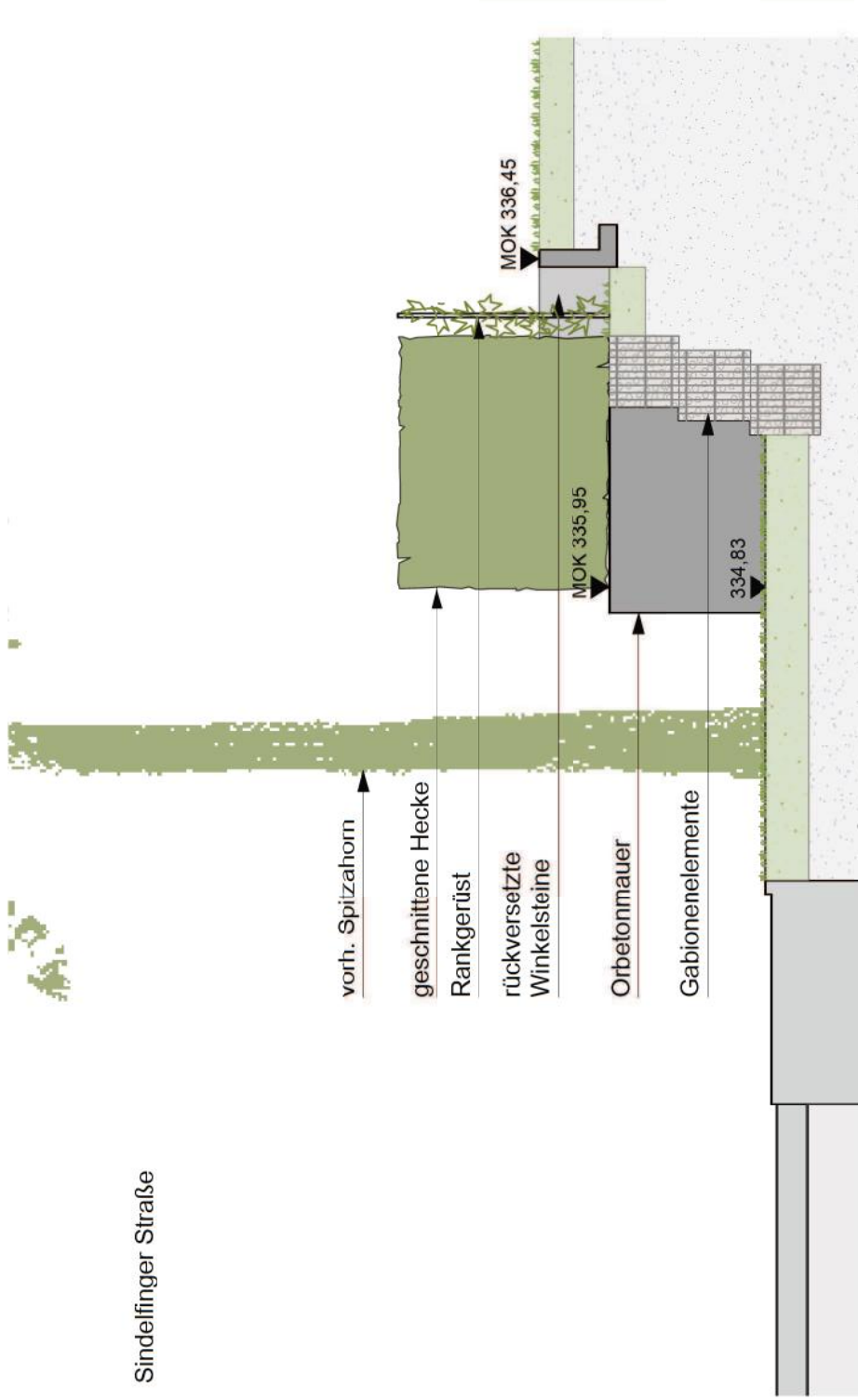
barrierefreie Rampe

Ansicht West M 1: 200



Sindelfinger Straße

Sindelfinger Straße
 Ortbetonmauer
 Rankgerüst
 vorhandener Spitzahorn
 rückversetzte Gabionenelemente
 rückversetzte Mauerscheiben
 geschnittene Hecke
 geol. Parzellengrenze
 priv. Garten



vorh. Spitzahorn
 geschnittene Hecke
 Rankgerüst
 rückversetzte Winkelsteine
 Ortbetonmauer
 Gabionenelemente
 MOK 335,95
 MOK 336,45
 334,83

Detail rückversetzte Gabionenwand M 1: 100

Schnitt rückversetzte Gabionenwand M 1: 50

Neuordnung GWG-Bebauung Sindelfinger Straße I Tübingen

Vorhaben- und Erschließungsplan

Ansicht West, Detail rückversetzte Gabionenwand

Auftraggeber:

GWG - Gesellschaft für Wohnungs- und Gewerbebau Tübingen mbH
 Konrad-Adenauer-Str. 8, 72072 Tübingen
 Tel. 07071/ 7990-0
 Fax 07071/ 7990-33

Planung:

Stefan Fromm
 Freier Landschaftsarchitekt BDLA
 Breitwasenring 2, 72135 Dettlenhausen
 Tel. 07157/ 721931-0, Fax 07157/ 721931-39
 info@fromm-landschaftsarchitekten.de

Maßstab:
 1: 200, 1: 100
 1: 50

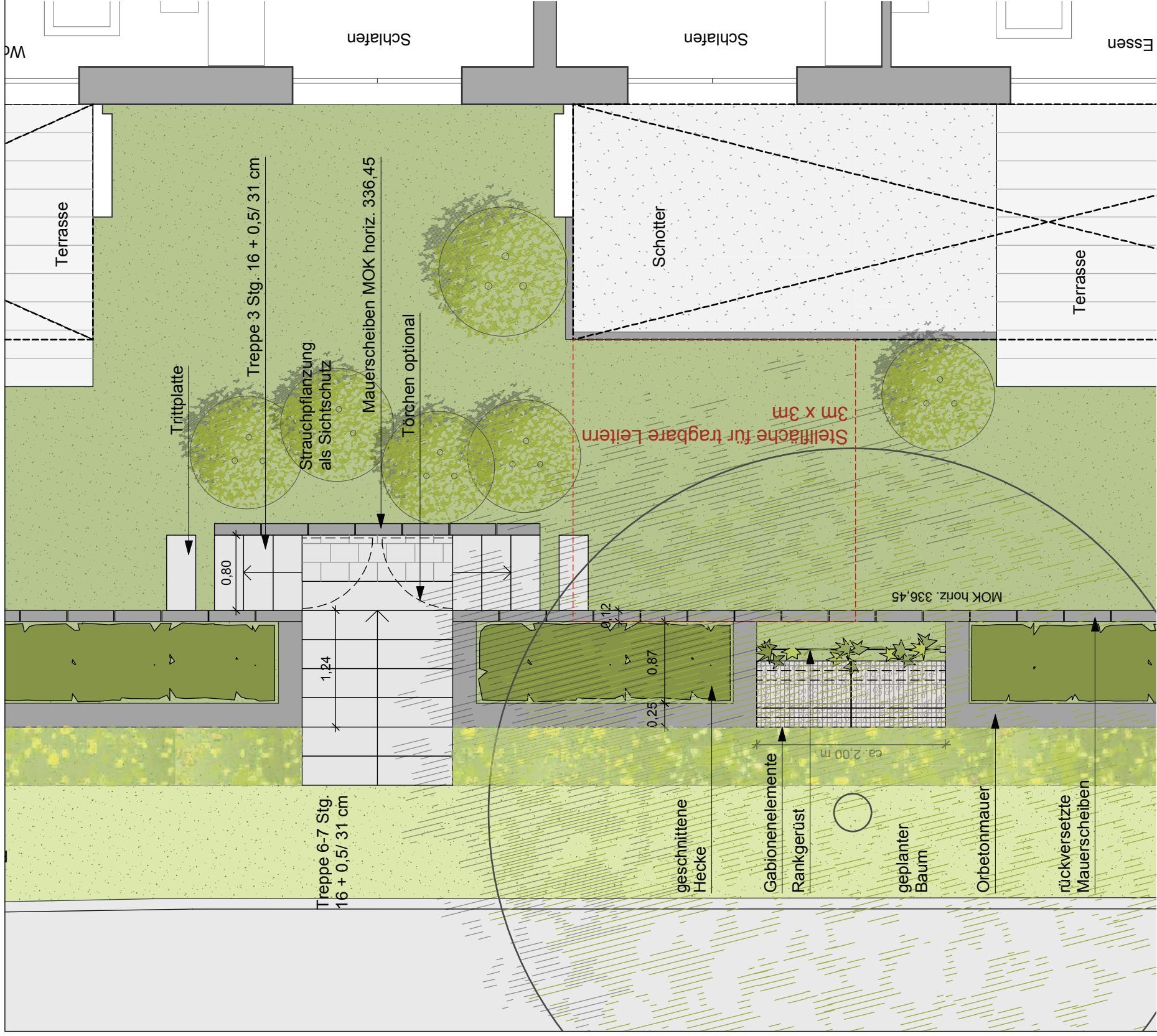
Datum:
 28.05.2015

Planstand:
 07.08.2015

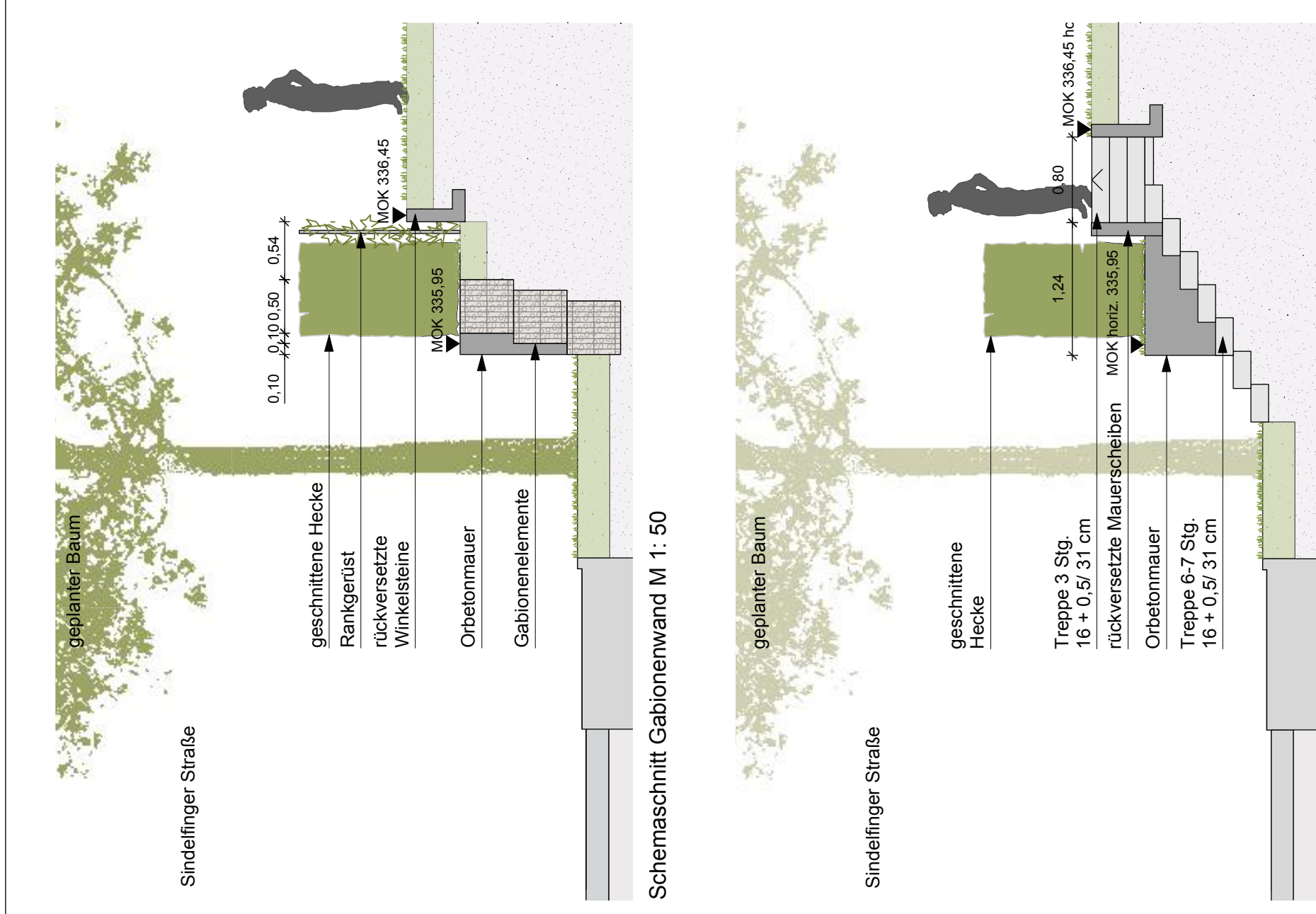
Plan-Nr.:
 213

Plangröße:
 A3

Bearbeitung:
 ms



Detail Mauer West M 1: 50



Schemaschnitt Treppenaufgang M 1: 50

Neuordnung GWG-Bebauung Sindelfinger Straße I Tübingen

Vorhaben- und Erschließungsplan

Detail Mauer West mit Treppenaufgang und Gabionen

Auftraggeber:

GWG - Gesellschaft für Wohnungs- und
Gewerbebau Tübingen mbH
Konrad-Adenauer-Str. 8, 72072 Tübingen
Tel. 07071/7990-0
Fax 07071/7990-33

Planung:

Stefan Fromm
Freier Landschaftsarchitekt BDLA
Breitwasenring 2, 72135 Dettenhausen
Tel. 07157/721931-0, Fax 07157/721931-39
info@fromm-landschaftsarchitekten.de

Maßstab:

1: 50

Datum:

28.05.2015

Planstand:

07.08.2015

Plangröße:

A3

Bearbeitung:

ms

Anlage 3 zum Städtebaulichen Vertrag



<p>Auftraggeber: GWG - Gesellschaft für Wohnungs- und Gewerbebau Tübingen mbH Konrad-Adenauer-Str. 8, 72072 Tübingen Tel. 07071/7990-0 Fax 07071/7990-33</p>	<p>Planung: Stefan Fromm Freier Landschaftsarchitekt BDLA Breitwasering 2, 72135 Dettenhausen Tel. 07157/721931-0, Fax 07157/721931-39 info@fromm-landschaftsarchitekten.de</p>	<p>Maßstab: 1: 200</p>	<p>Datum: 28.05.2015</p>	<p>Planstand: 07.08.2015</p>
<p>Neuordnung GWG-Bebauung Sindelfinger Straße I Tübingen Vorhaben- und Erschließungsplan Ausschnitt Quartiersplatz</p>		<p>Plan-Nr.: 1a I 3</p>	<p>Plangröße: A3</p>	<p>Bearbeitung: ub/ fr/ lv</p>
<p>Stefan Fromm Landschaftsarchitekten</p>				