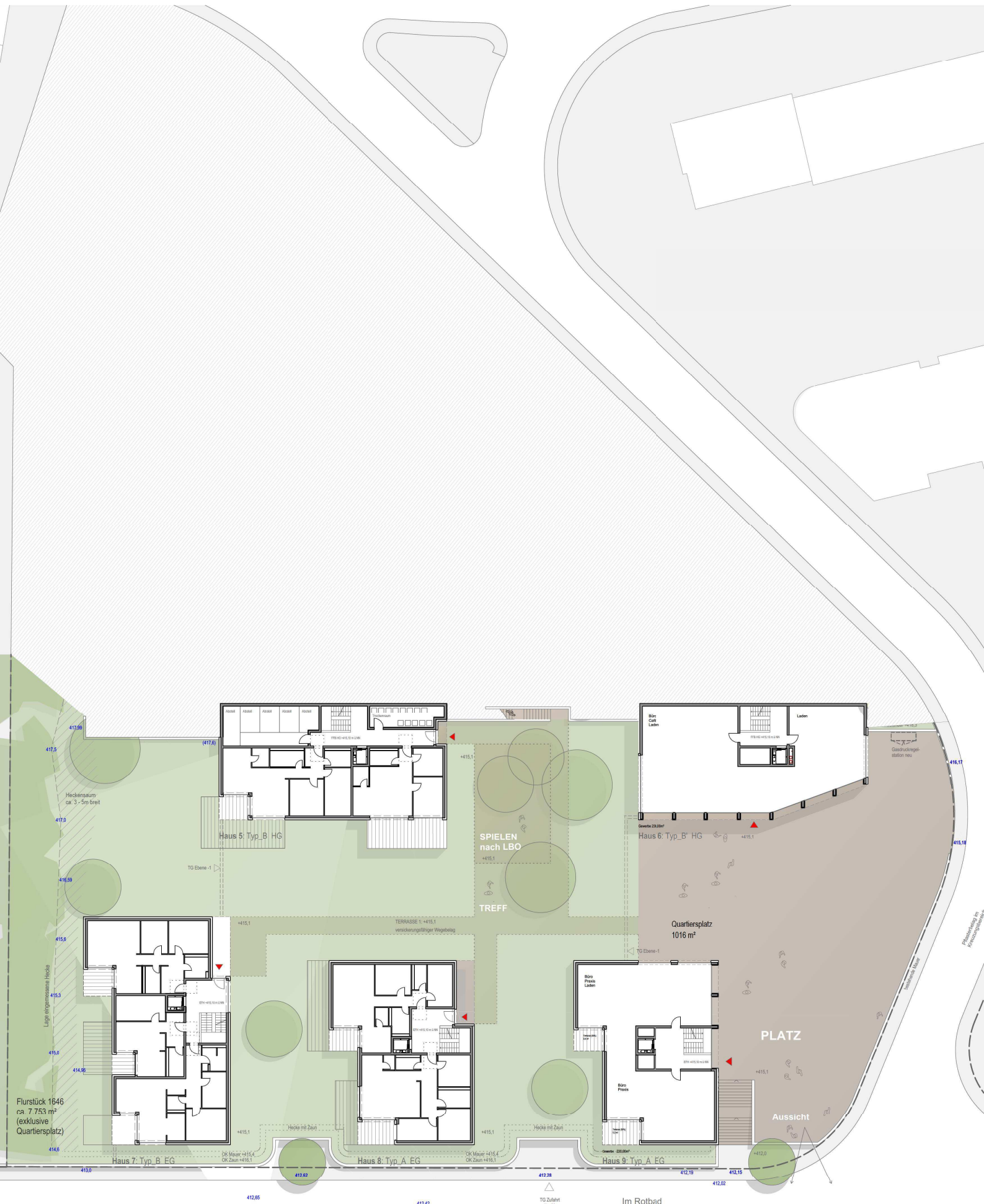


Parzelle 1646 Tiefgarage Haus 5-9

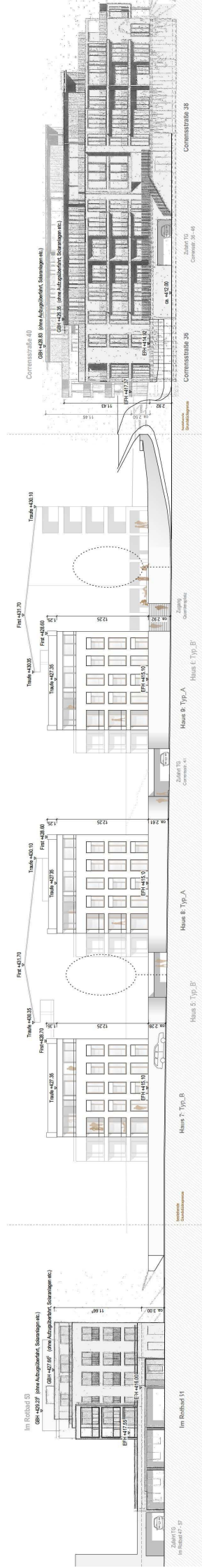
PKW - Stellplätze
46 WE + Gewerbe = 61 Stpl.

Fahrrad - Stellplätze
45 WE x 2 Stpl. = 92 Stpl.





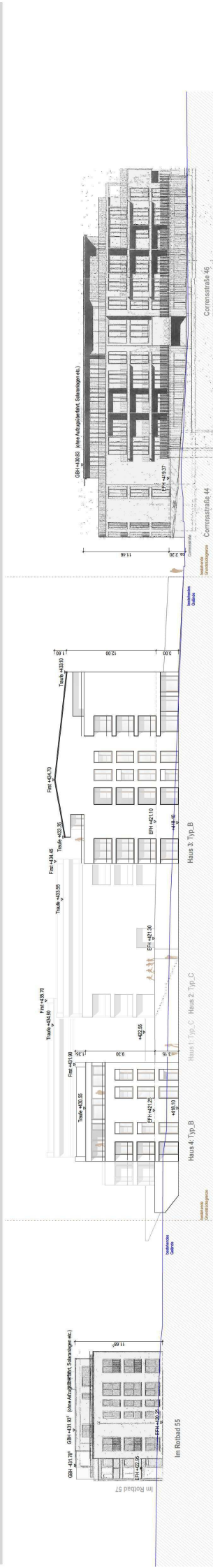




Neubauung Cornenstrasse 41/45 Tübingen
HKPE-Hokanner

Ansicht im Robbad Stand 20.01.2016 M 1:200

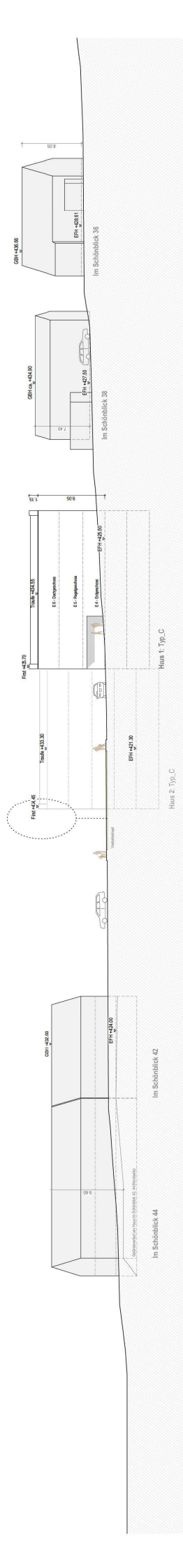
ackermann
+ raff



Neubauung Cornenstrasse 41/45 Tübingen
HKPE-Hokanner

Ansicht-Haus 3.4 Stand 20.01.2016 M 1:200

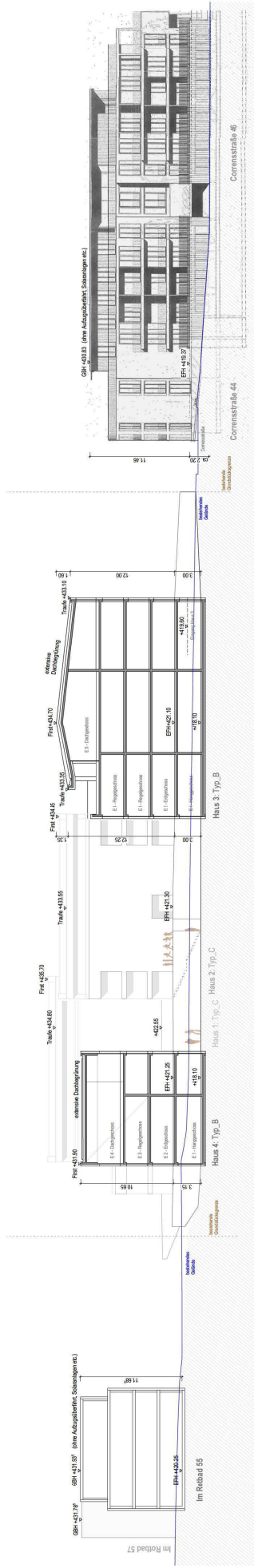
ackermann
+ raff



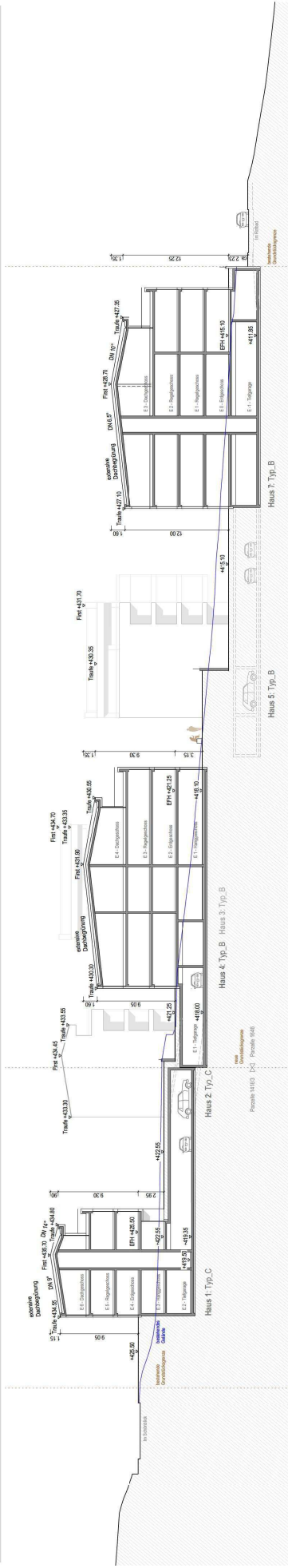
Neubauung Cornenstrasse 41/45 Tübingen
HKPE-Hokanner

Ansicht im Schönblick Stand 20.01.2016 M 1:200

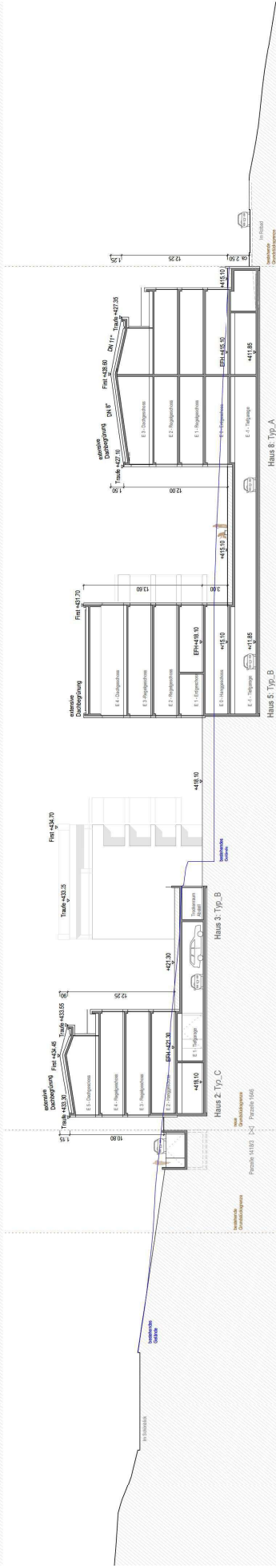
ackermann
+ raff



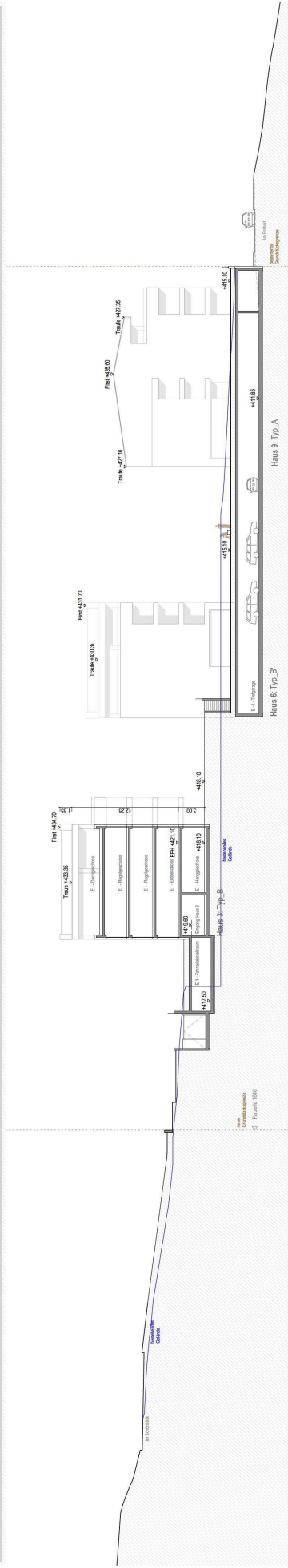
Neubauung Corrensstraße 41/45 Tübingen
HPE Hofkammer Ackermann + raff Architekten
Schnitt AA Corrensstraße Stand 20.01.2016 M 1:200



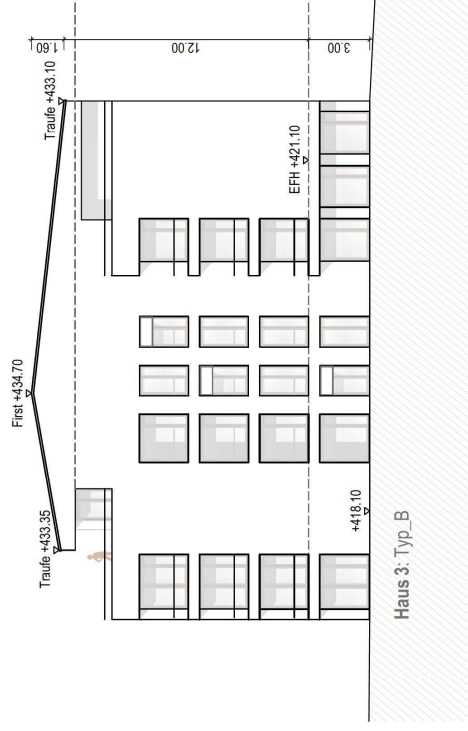
Neubauung Corrensstraße 41/45 Tübingen
HPE Hofkammer Ackermann + raff Architekten
Schnitt 1-1 Im Schrägblick - Im Rollab Stand 20.01.2016 M 1:200



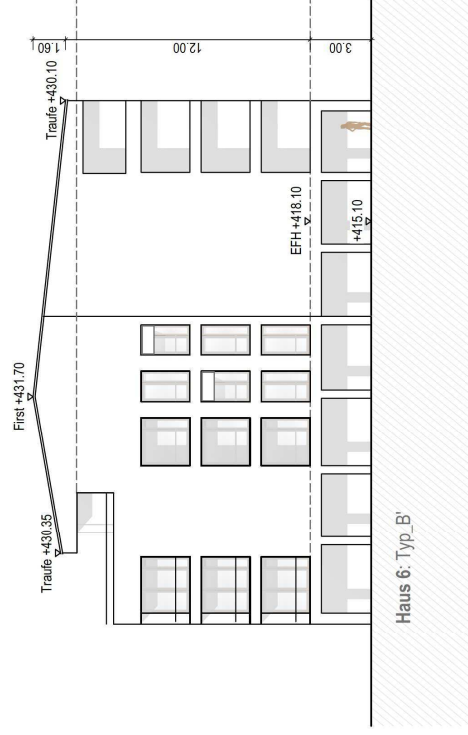
Neubauung Corrensstraße 41/45 Tübingen
HPE Hofkammer Ackermann + raff Architekten
Schnitt 2-2 Im Schrägblick - Im Rollab Stand 20.01.2016 M 1:200



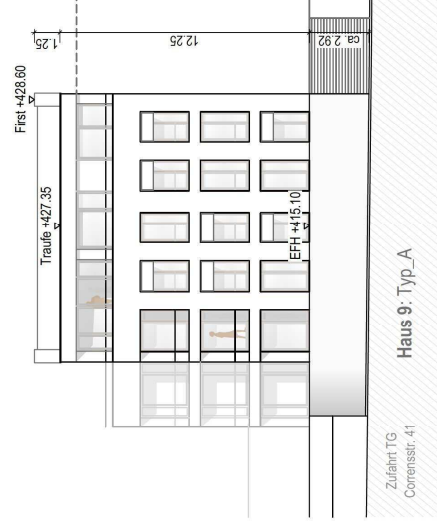
Neubauung Corrensstraße 41/45 Tübingen
HPE Hofkammer Ackermann + raff Architekten
Schnitt 3-3 Im Schrägblick - Im Rollab Stand 20.01.2016 M 1:200



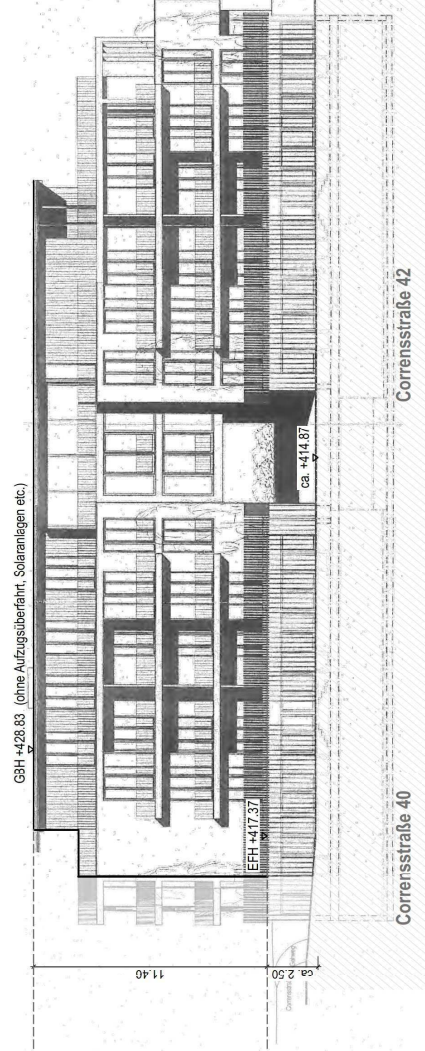
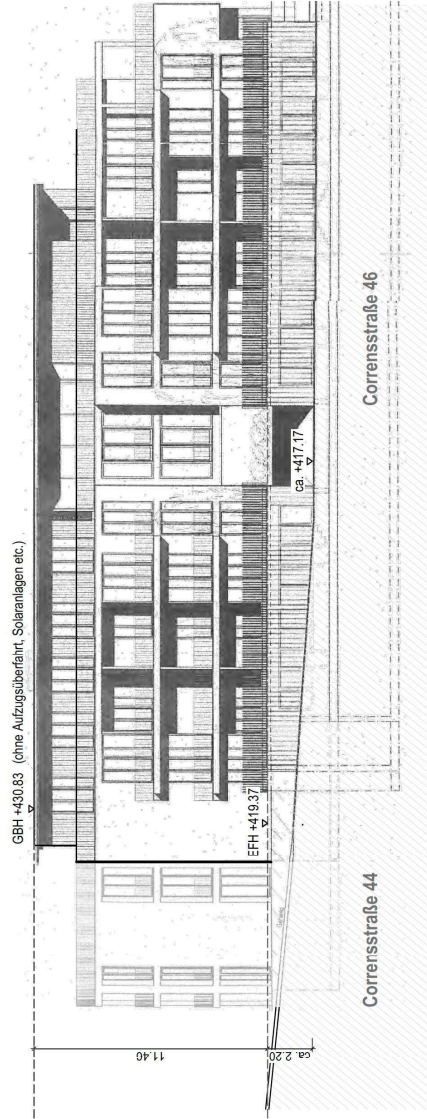
Haus 3: Typ_B



Haus 6: Typ_B'



Haus 9: Typ_A





Neubebauung Corrensstraße 41/45 Tübingen
HKPE Hofkammer

Isometrie Süd-West Stand 20.01.2016

ackermann
+ raff

Neubebauung Corrensstraße 41/45 Tübingen
HKPE Hofkammer

Isometrie Süd-Ost Stand 20.01.2016

ackermann
+ raff



Neubebauung Corrensstraße 41/45 Tübingen
HKPE Hofkammer

Isometrie Süd-Ost Stand 20.01.2016

ackermann
+ raff



Neubebauung Corrensstraße 41/45 Tübingen
HKPE Hofkammer

Isometrie Nord-West Stand 20.01.2016

ackermann
+ raff

Neubebauung Corrensstraße 41/45 Tübingen
HKPE Hofkammer

Isometrie Nord-Ost Stand 20.01.2016

ackermann
+ raff



Neubebauung Corrensstraße 41/45 Tübingen
HKPE Hofkammer

Isometrie Nord-Ost Stand 20.01.2016

ackermann
+ raff