

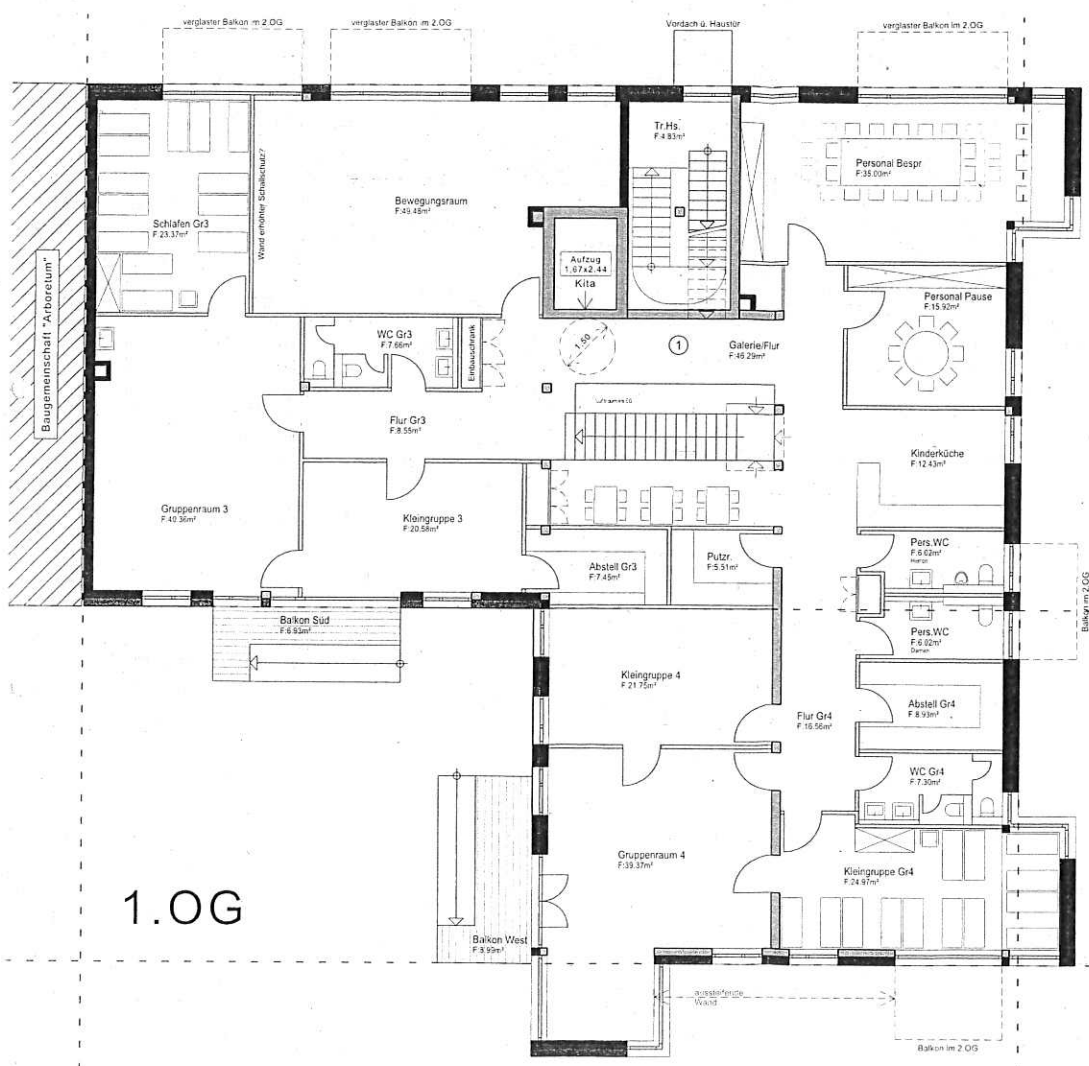
| Einheit 1 | Kindertagesstätte |
|---------------------------|---|
| Erdgeschoss | 327.77 m ² 100 % 327.77 m ² |
| Terrasse EG | 299.82 m ² 25 % 51.71 m ² |
| Zwischensumme EG gesamt | 379.48 m ² |
| 1. Obergeschoss | 403.52 m ² 100 % 403.52 m ² |
| Balkon Süd 1.OG | 6.93 m ² 50 % 3.47 m ² |
| Balkon West 1.OG | 8.99 m ² 50 % 4.50 m ² |
| Zwischensumme 1.OG gesamt | 413.49 m ² |
| Gesamtlfläche EG+1.OG | 792.97 m ² |

ENTWURF
Baugemeinschaft GÜBa
Erdgeschoss M.1:100

BAISCH + FRITZ
Freie Architekten BDA

72072 Tübingen
Gölzstraße 22
Fon (0 70 71) 40 78 54-0
Fax (0 70 71) 40 78 54-55

Tübingen, den 19.01.2016



| Einheit 1 | Kindertagesstätte |
|---------------------------|---|
| Erdgeschoss | 327.77 m ² 100 % 327.77 m ² |
| Terrasse EG | 299.82 m ² 25 % 51.71 m ² |
| Zwischensumme EG gesamt | 379.48 m ² |
| 1. Obergeschoss | 403.52 m ² 100 % 403.52 m ² |
| Balkon Süd 1.OG | 6.93 m ² 50 % 3.47 m ² |
| Balkon West 1.OG | 8.99 m ² 50 % 4.50 m ² |
| Zwischensumme 1.OG gesamt | 413.49 m ² |
| Gesamtlfläche EG+1.OG | 792.97 m ² |

ENTWURF
Baugemeinschaft GÜBa
1. Obergeschoss M.1:100

BAISCH + FRITZ
Freie Architekten BDA

72072 Tübingen
Gölzstraße 22
Fon (0 70 71) 40 78 54-0
Fax (0 70 71) 40 78 54-55

Tübingen, den 19.01.2016