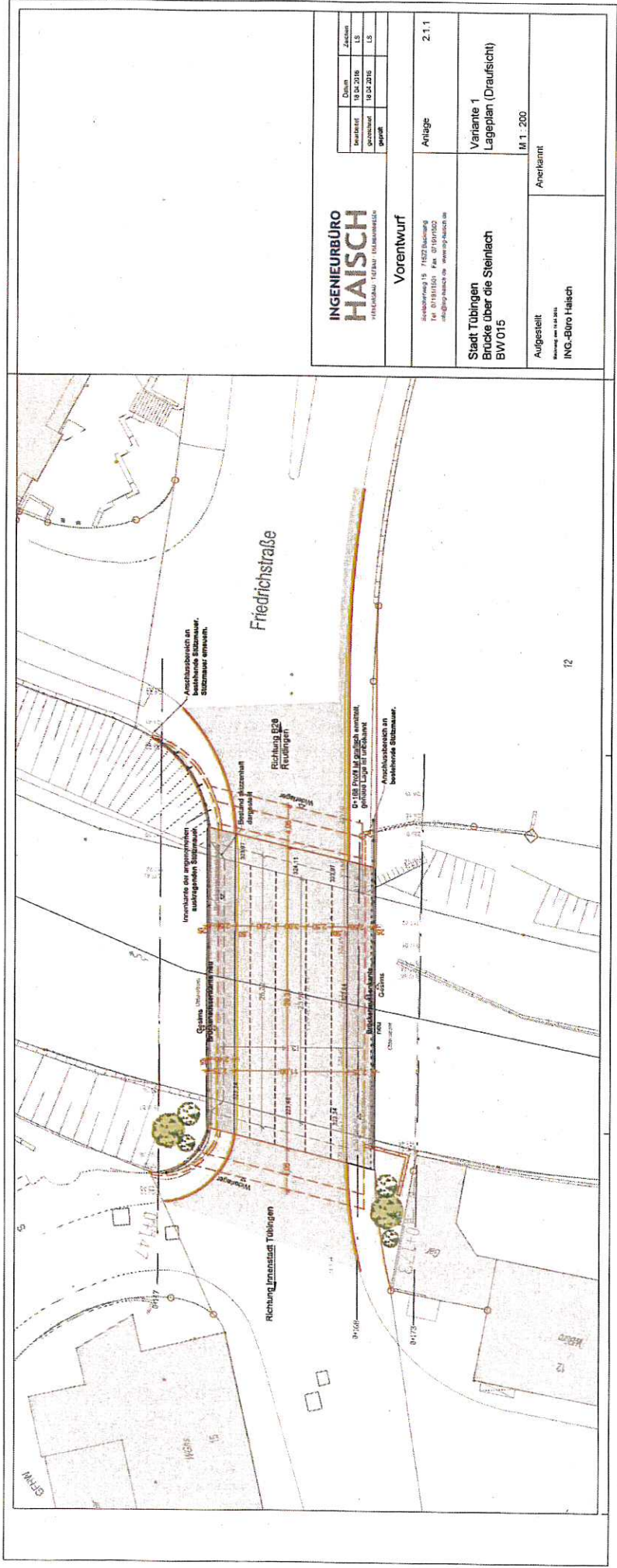


Anlage 2b Vorl 181



<b>INGENIEURBÜRO HAISCH</b> <small>VERKEHRSPLANUNG UND VERMESSUNG</small>		Datum 18.05.2016 LS	Zeichner 18.05.2016 LS
<b>Vorentwurf</b>		Entwurfs- genehmigt 18.05.2016 LS	2.1.1
Stadt Tübingen Brücke über die Steinlach BW 015		Aufgestellt 18.05.2016 ING.-Büro Haisch	Variante 1 Lageplan (Draufsicht) M 1 : 200
Ackerkenn		Ackerkenn	