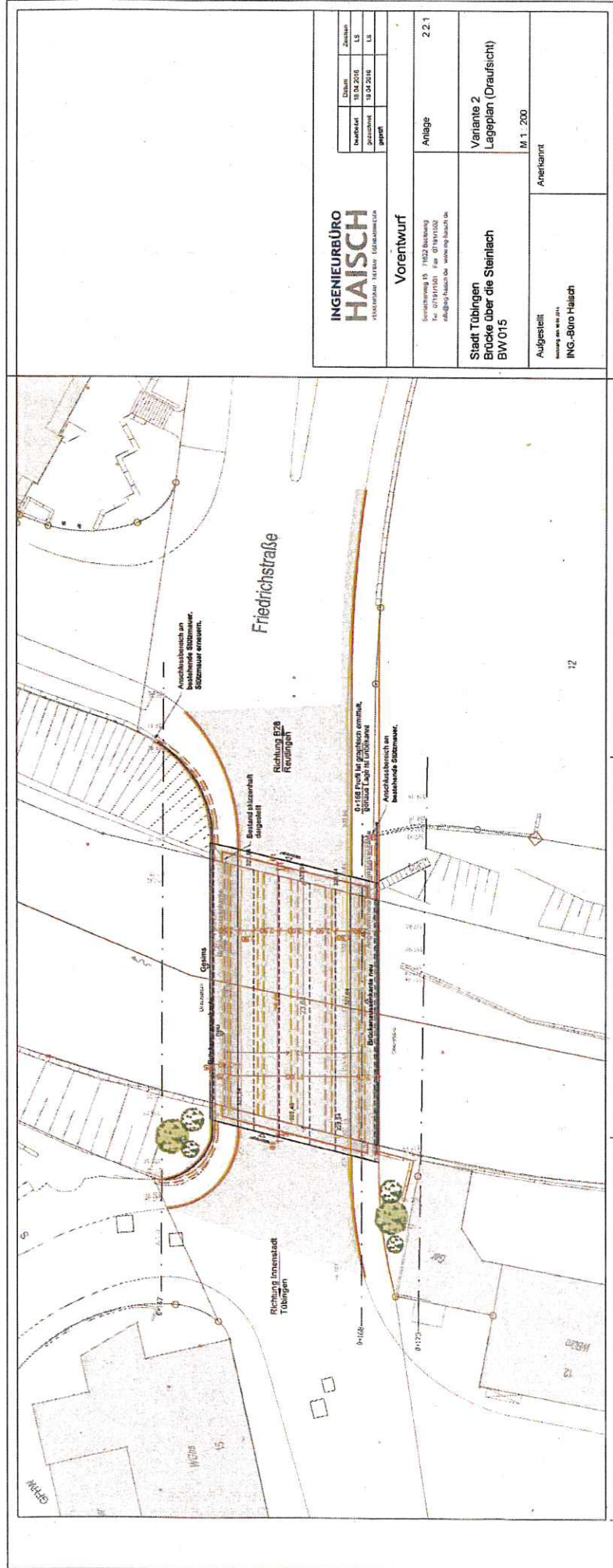


Anlage 3b Vorl 181



**INGENIEURBÜRO
HAISCH**
KUNSTBAU | STRAßEN | GEBÄUDEBAU

Vorentwurf

Beauftragter	gpm	Zustimmung	LS
Datum	18.03.2016	Zustimmung	LS
Zeichner	18.03.2016	Zustimmung	LS
geprüft			

Anlage 2.2.1

Stadt Tübingen
Brücke über die Steinlach
Bw 015

Variante 2
Lageplan (Draufsicht)
M 1:200

Aufgestellt
18.03.2016
ING.-Büro Haisch