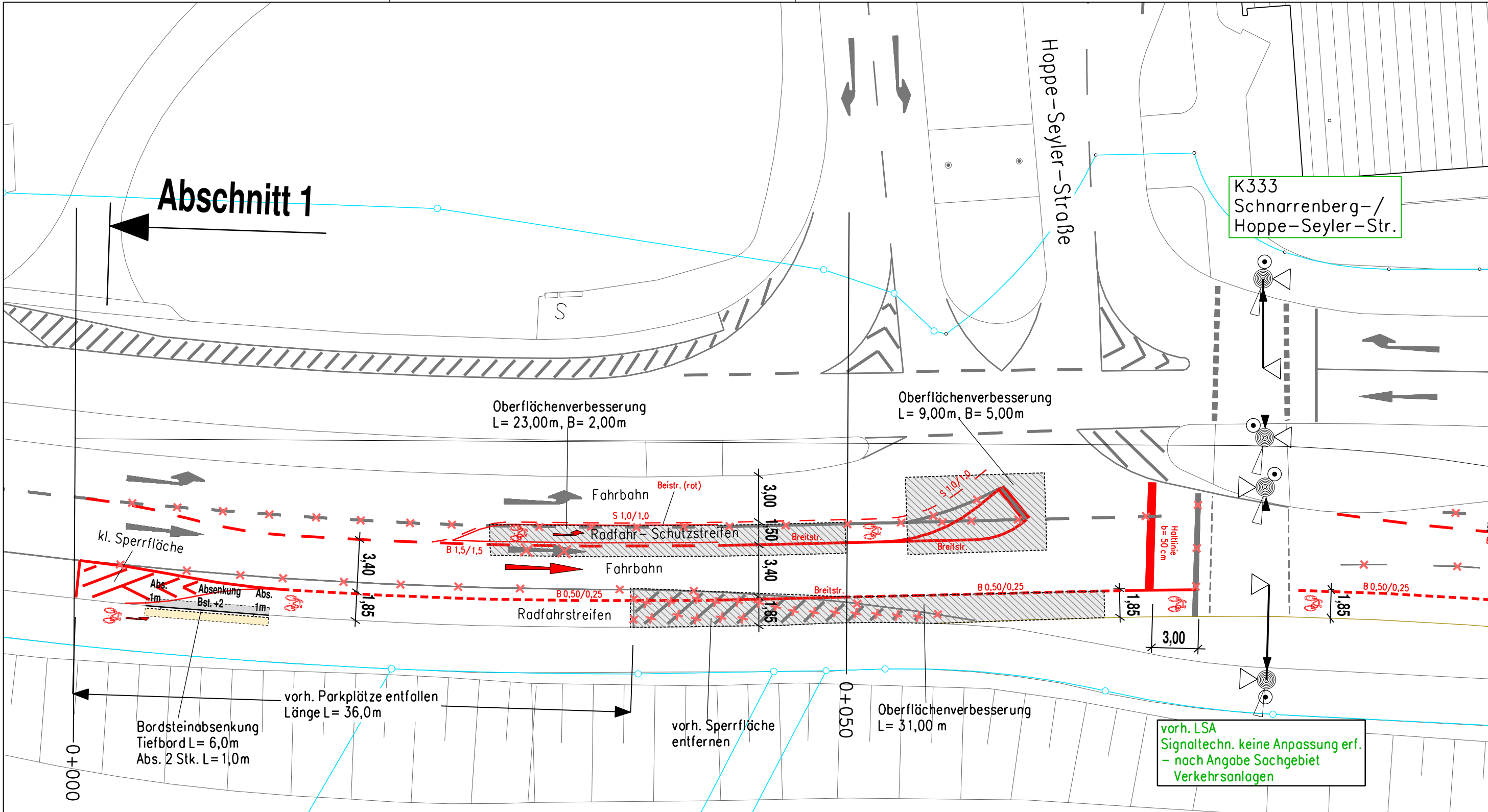


Abschnitt 1



K333
Schnarrenberg-/
Hoppe-Seyler-Str.

Oberflächenverbesserung
L = 23,00m, B = 2,00m

Oberflächenverbesserung
L = 9,00m, B = 5,00m

kl. Sperrfläche
Abs. 1m
Absenkung Bst. +2
Abs. 1m

vorh. Parkplätze entfallen
Länge L = 36,0m

Bordsteinabsenkung
Tiefbord L = 6,0m
Abs. 2 Stk. L = 1,0m

vorh. Sperrfläche
entfernen


Oberflächenverbesserung
L = 31,00 m

vorh. LSA
Signaltechn. keine Anpassung erf.
- nach Angabe Sachgebiet
Verkehrsanlagen

Beginn
Markierung

Schnarrenbergstraße

ANLAGE 2

FAB Planung und Projektentwicklung		 Tübingen Universitätsstadt Fachbereich Tiefbau
Schnarrenbergstr. Radfahrstreifen/-schutzstr. Kreuzungsbereich: Hoppe-Seyler-Straße		
Planart: Lageplan	bearbeitet: Quime	
Maßstab: 1:250	gezeichnet: Quime	
Plan Nr.:	Datum: 13.06.2016	
Datei: Schnarrenberg..2015\93\Anlage zur..Lageplan..		