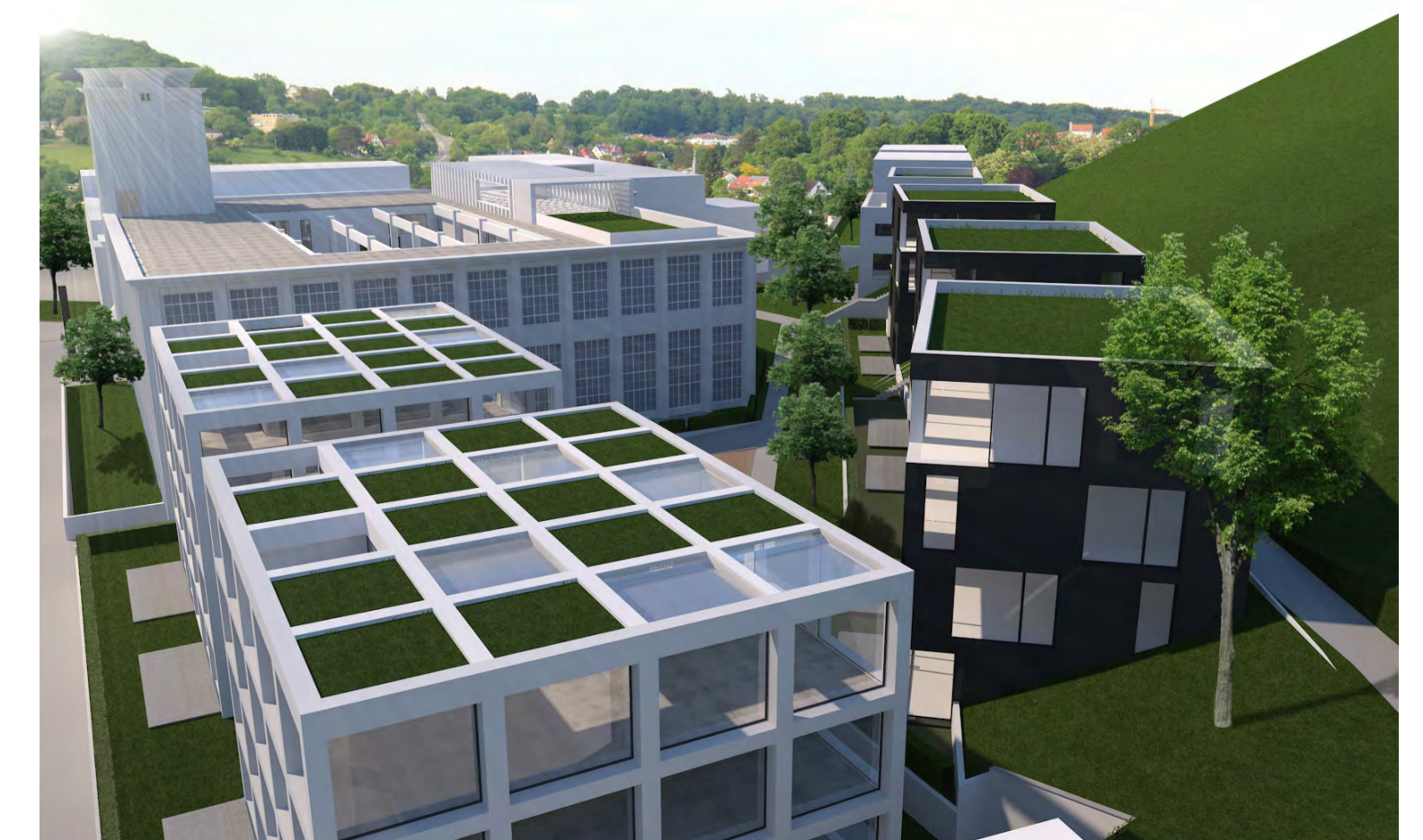
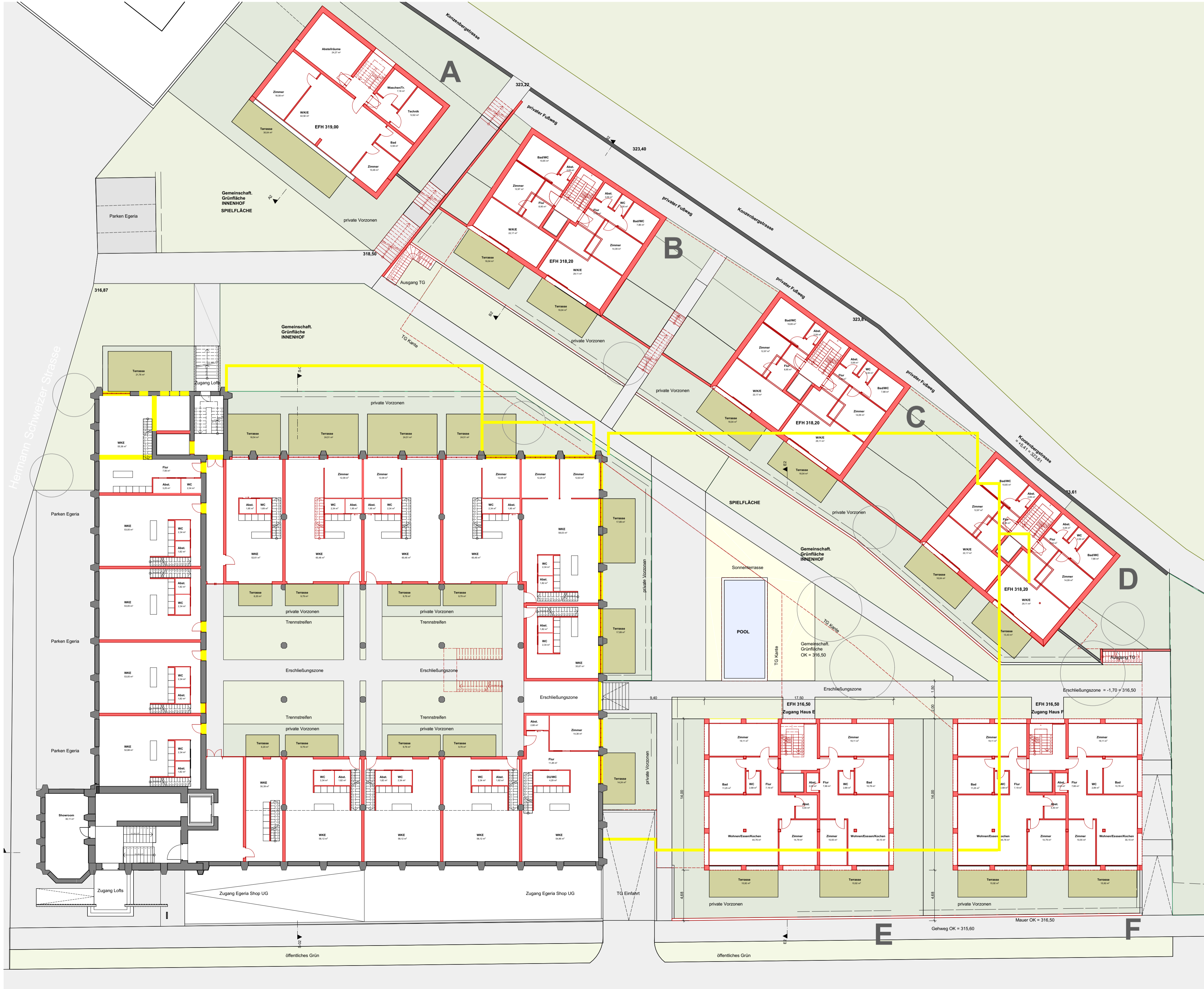


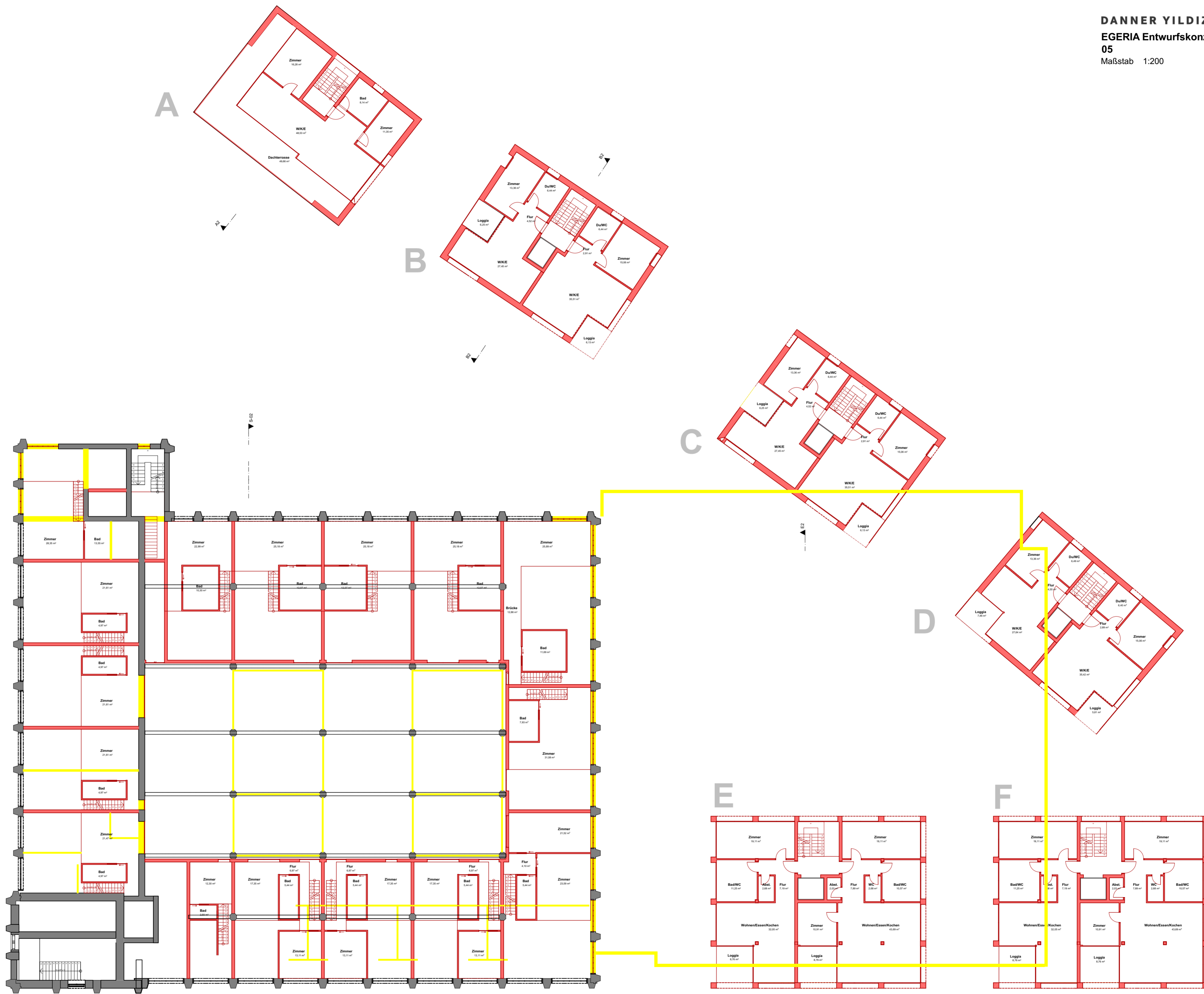


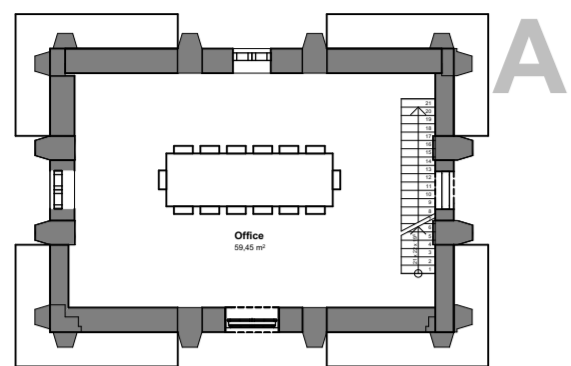
EBENE 1 - ENTWURFSKONZEPT M 1:200



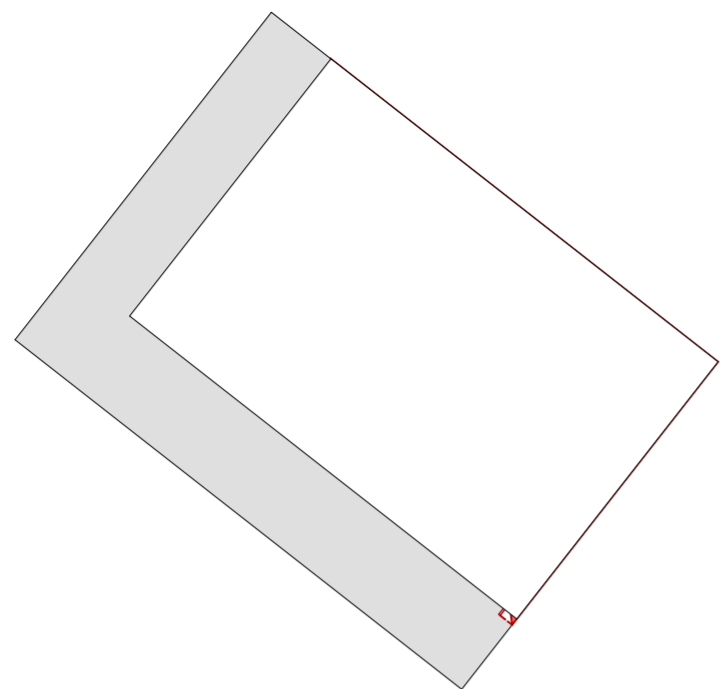




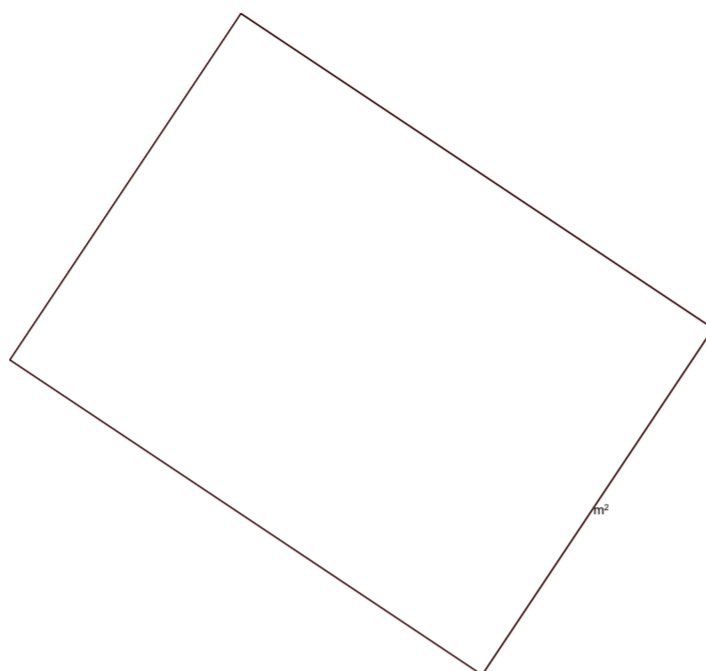




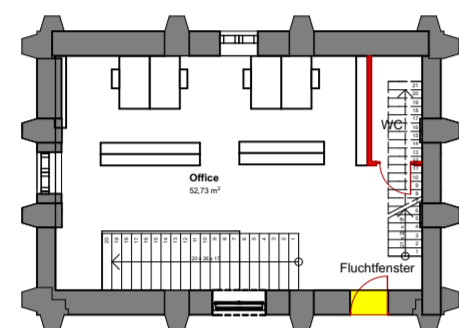
A



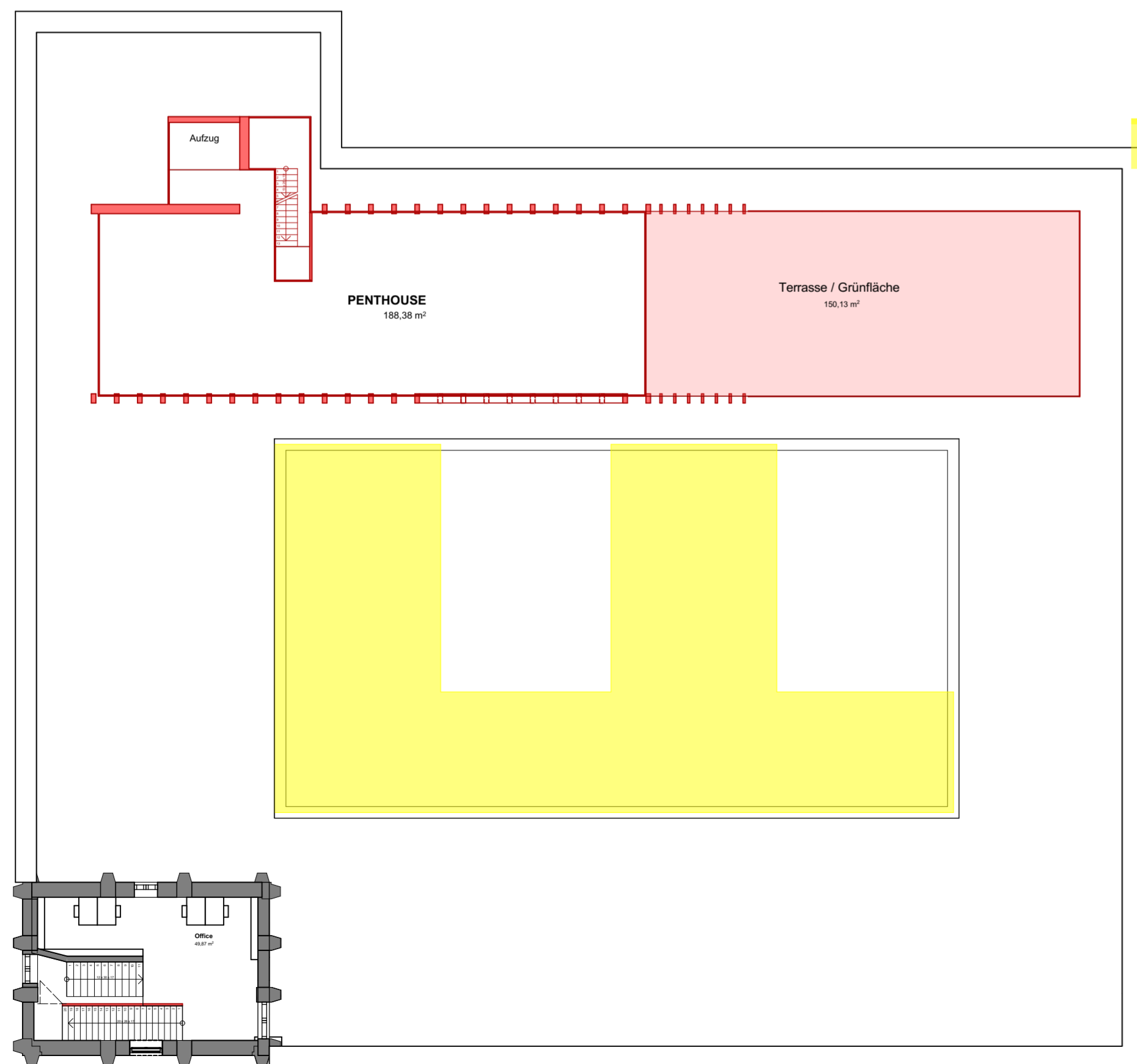
B



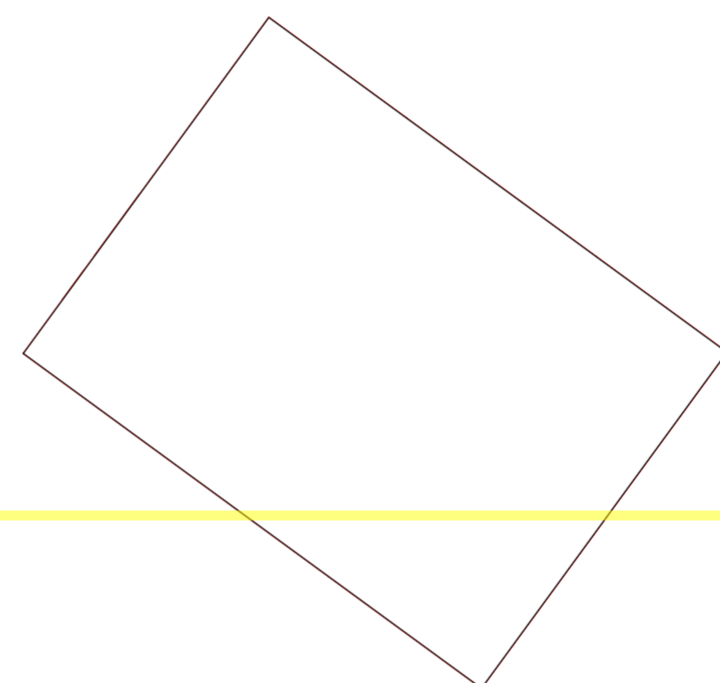
EBENE 7



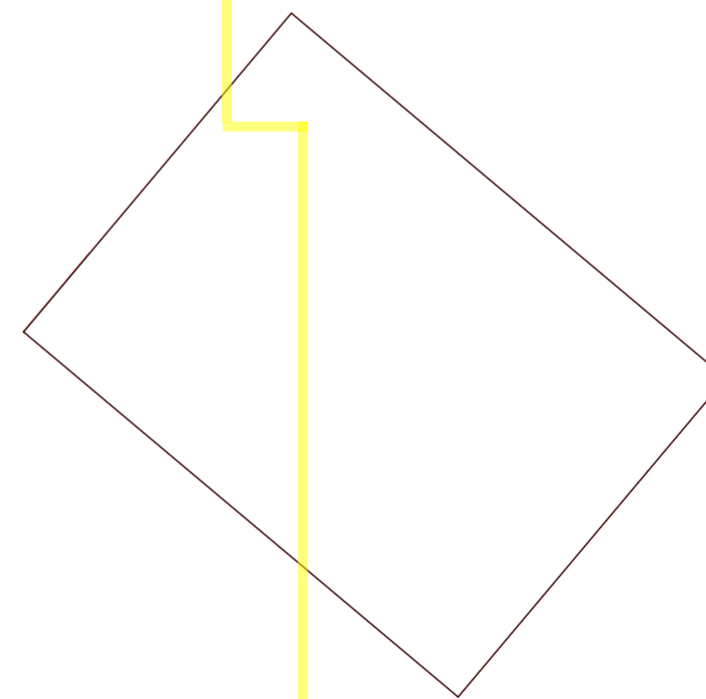
EBENE 6



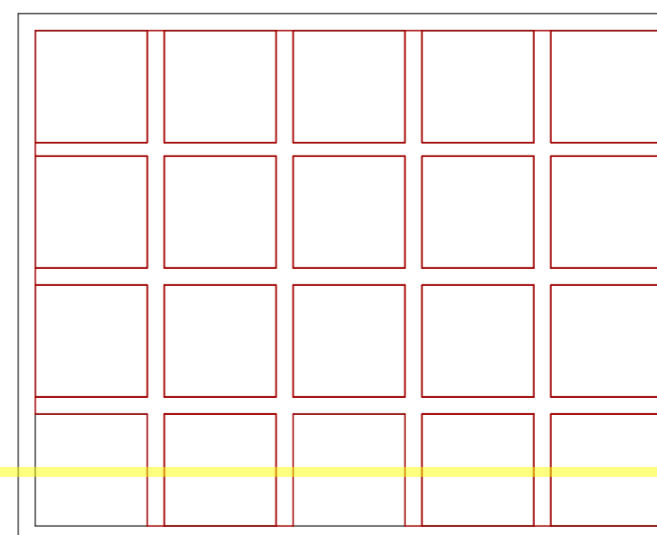
C



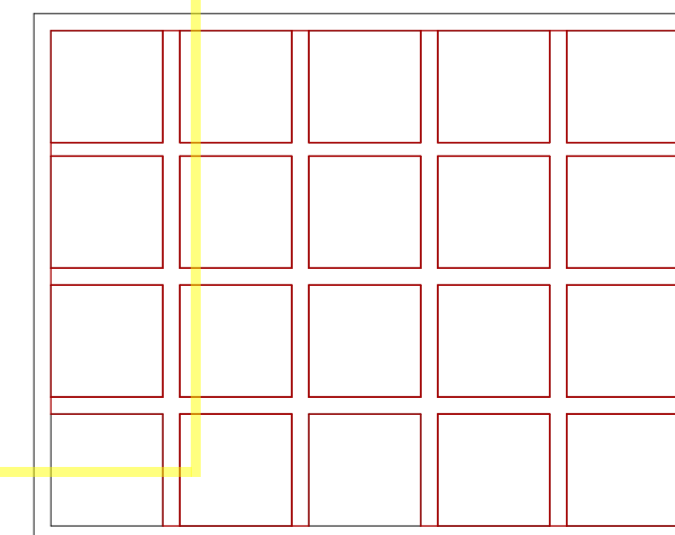
D

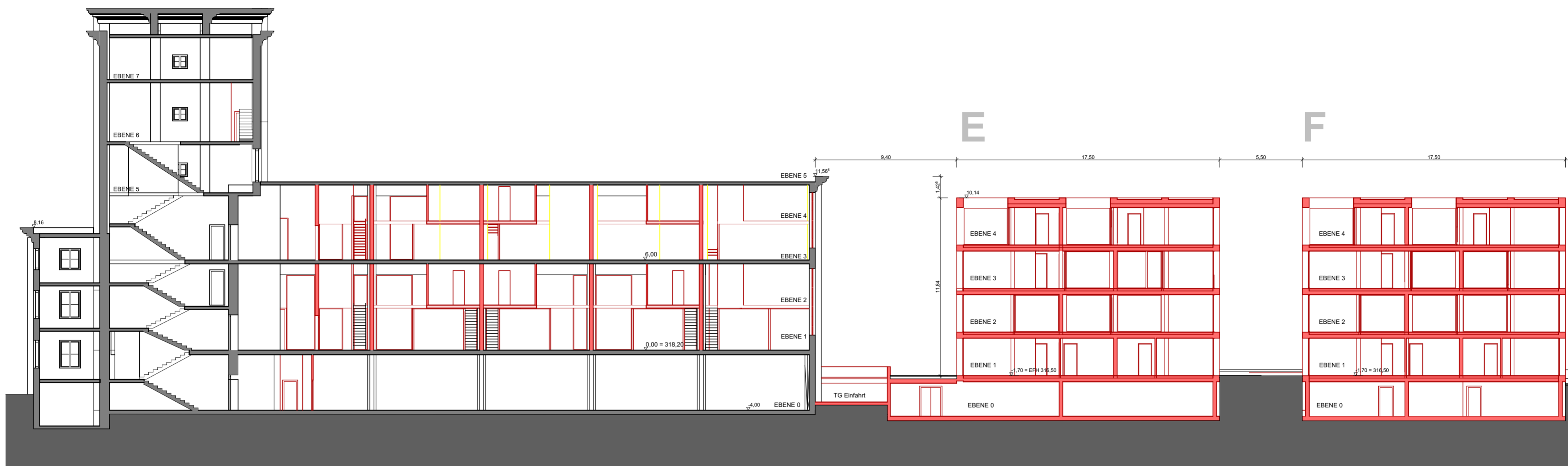


E

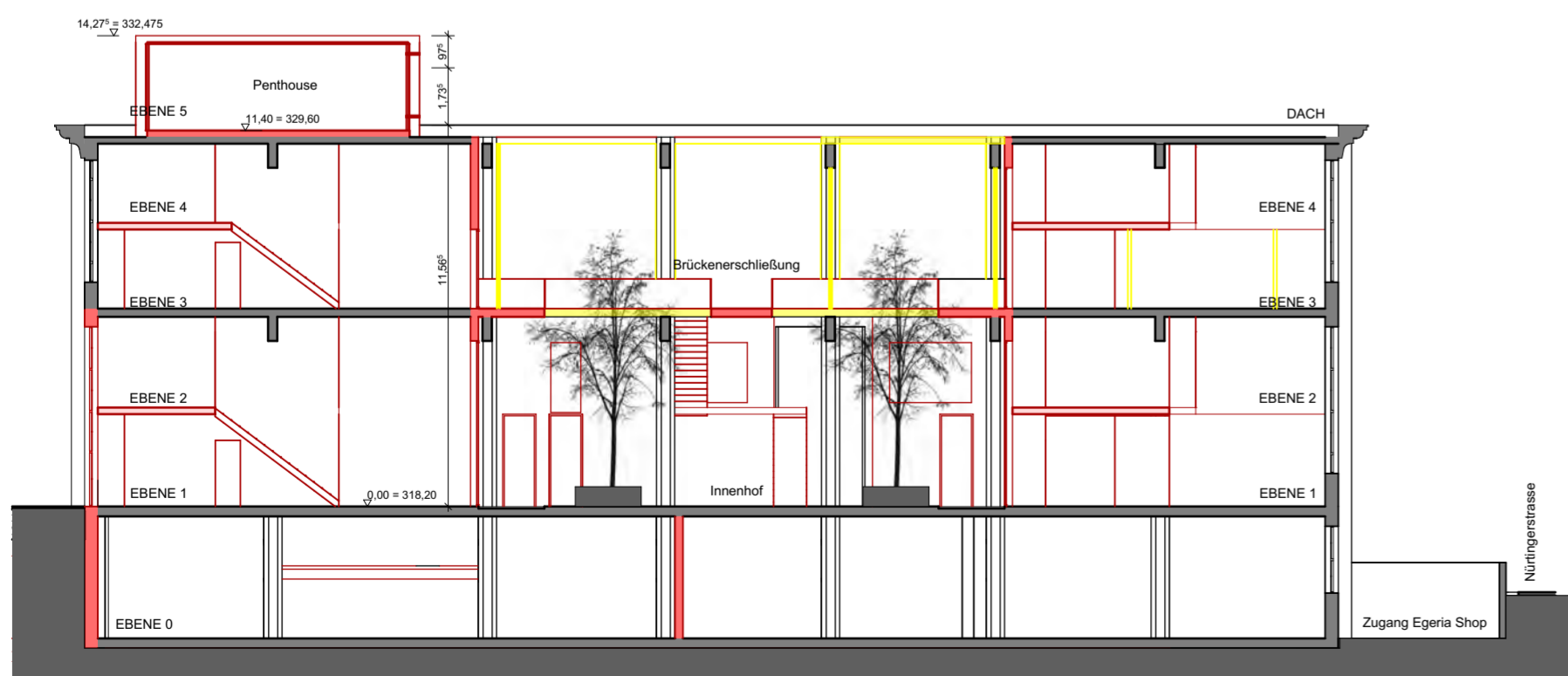


F





Schnitt S01

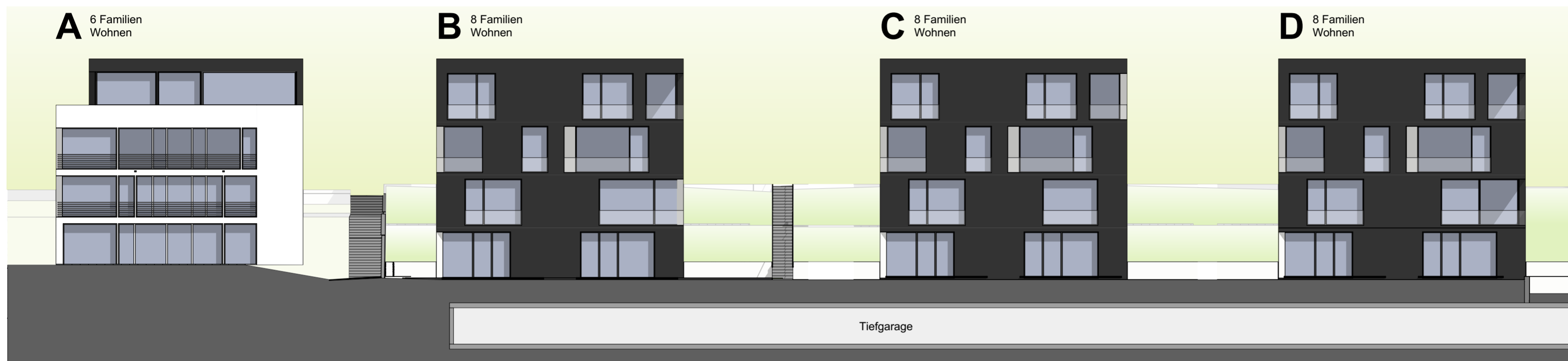


Schnitt S02

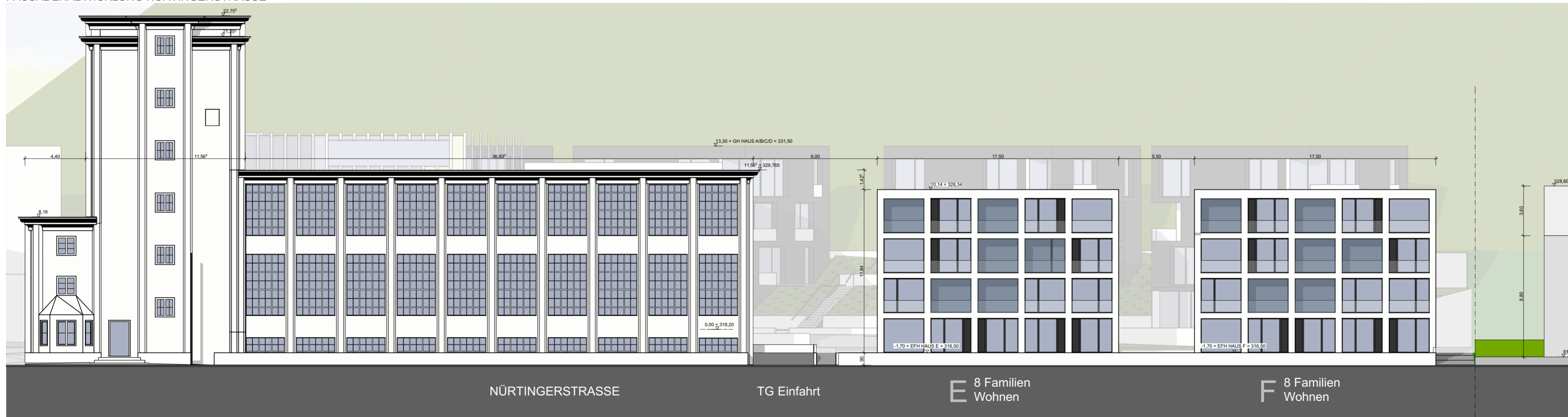


Schnitt E2

FASSADENABWICKLUNG ZUR KONZENBERGSTRASSE

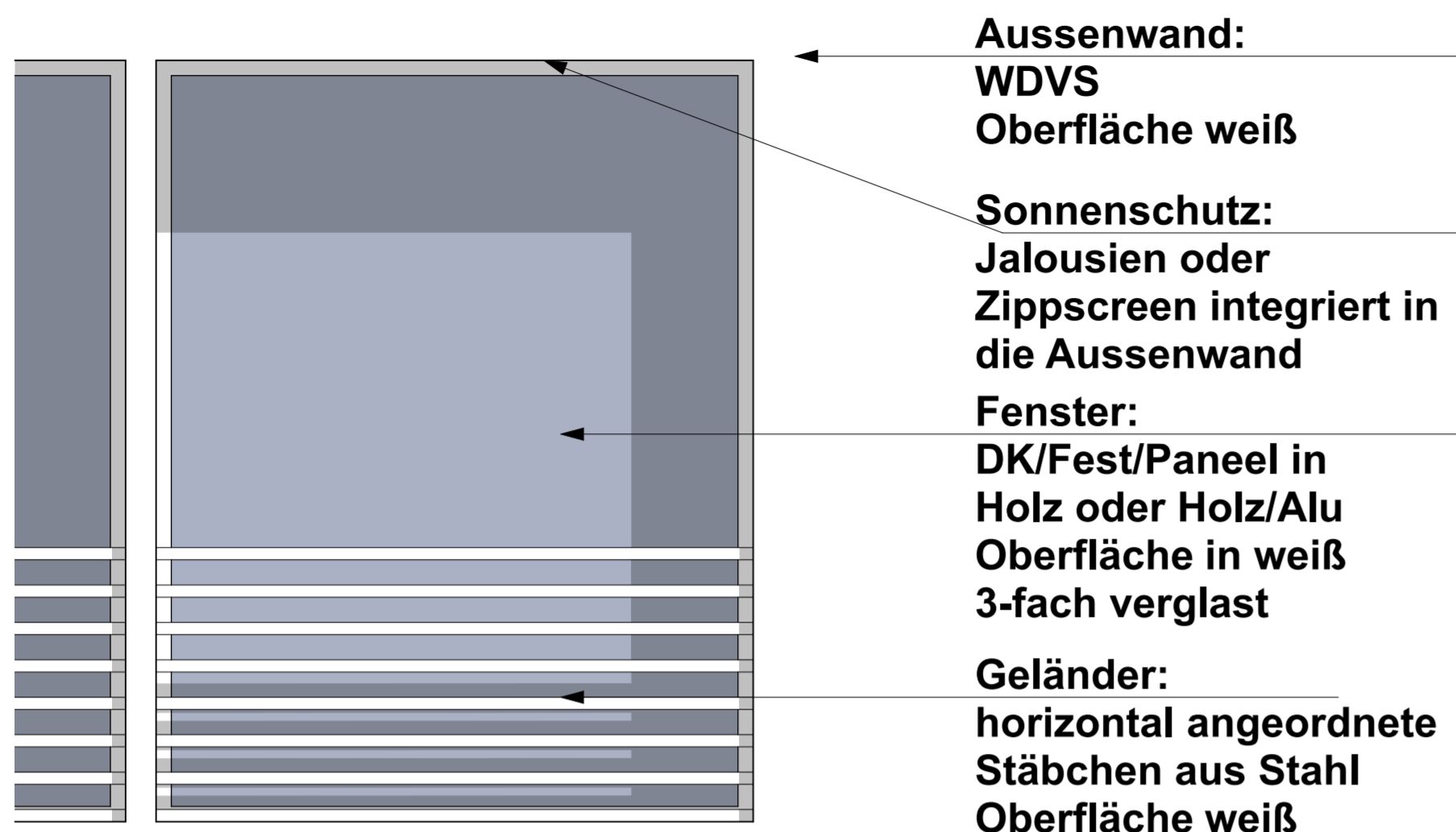


FASSADENABWICKLUNG NÜRTINGERSTRASSE





# HAUS A



**Aussenwand:**

**WDVS**  
Oberfläche weiß

**Sonnenschutz:**

Jalousien oder  
Zipscreen integriert in  
die Aussenwand

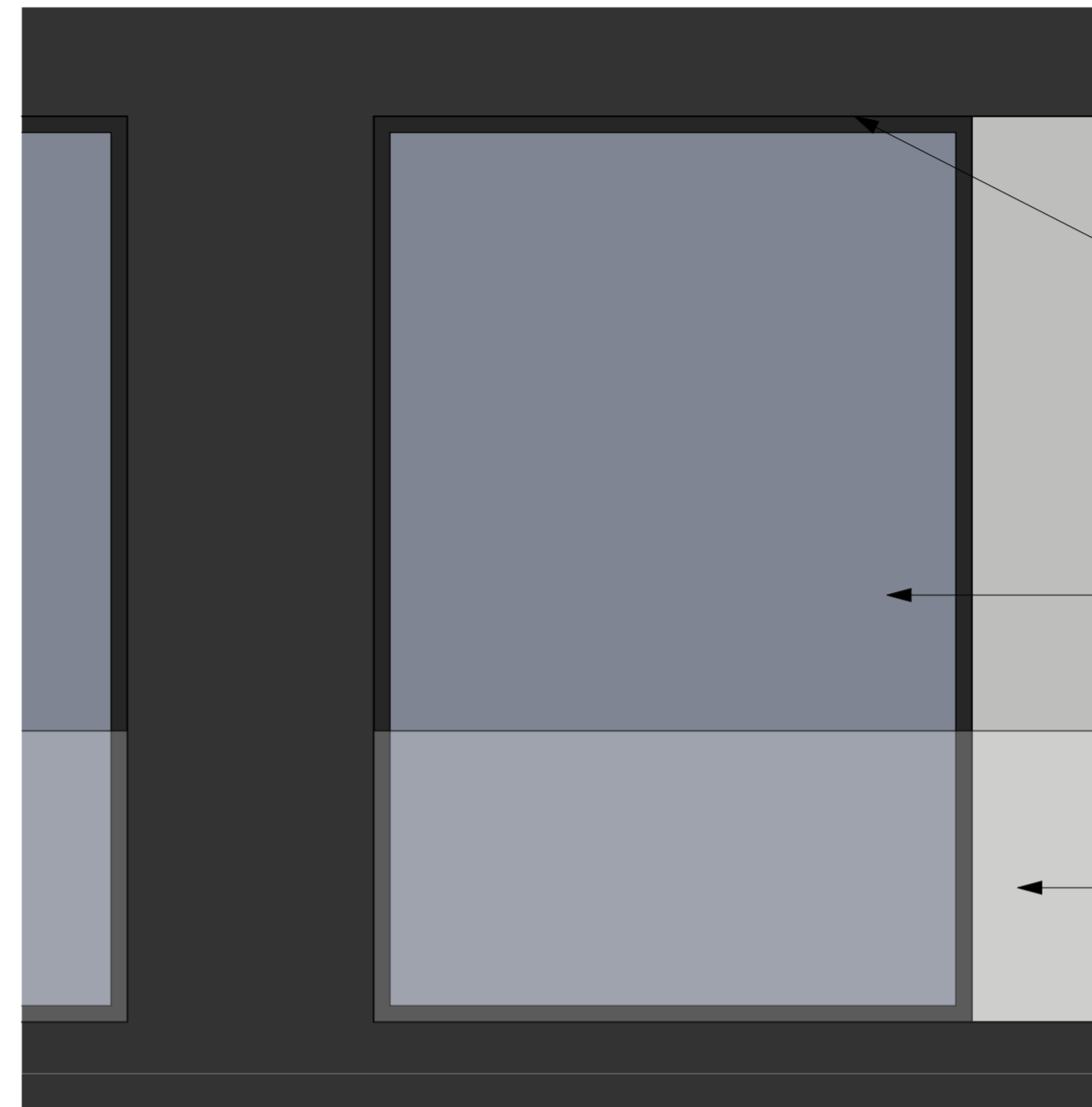
**Fenster:**

DK/Fest/Paneel in  
Holz oder Holz/Alu  
Oberfläche in weiß  
3-fach verglast

**Geländer:**

horizontal angeordnete  
Stäbchen aus Stahl  
Oberfläche weiß

# HAUS B/C/D



**Aussenwand:**

Klinkerriemchen oder  
hinterlüftete  
Plattenfassade  
Oberfläche Anthrazit

**Sonnenschutz:**

Jalousien oder  
Zipscreen integriert in  
die Aussenwand

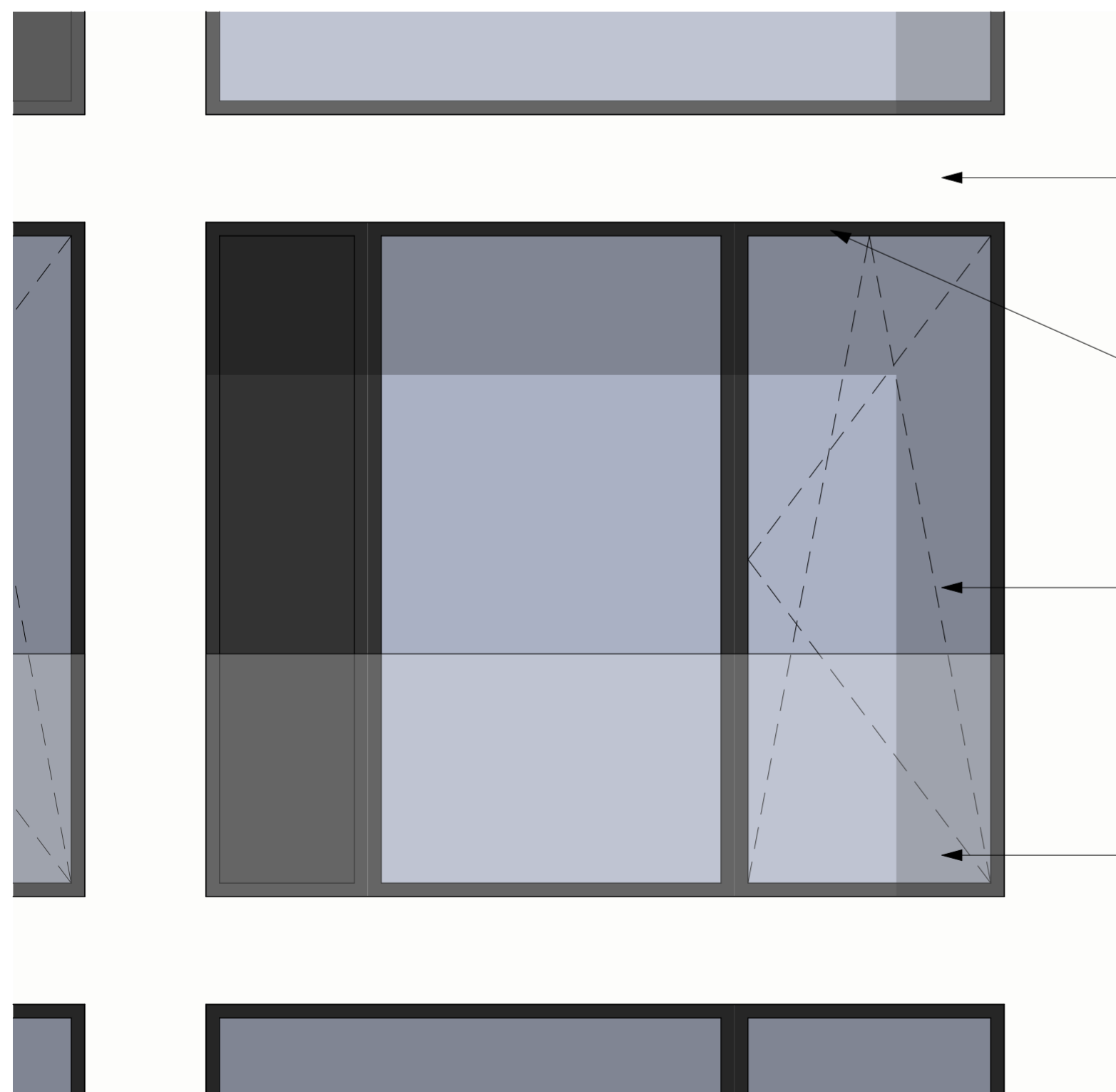
**Fenster:**

DK/Fest/Paneel in  
Holz oder Holz/Alu  
Oberfläche in Anthrazit  
3-fach verglast

**Geländer:**

rahmenlose eingespannte  
Glasgeländer  
System Balardo o.glw.

# HAUS E/F



**Aussenwand:**

Sichtbetonoberfläche  
System SysproPart  
o.glw.

**Sonnenschutz:**

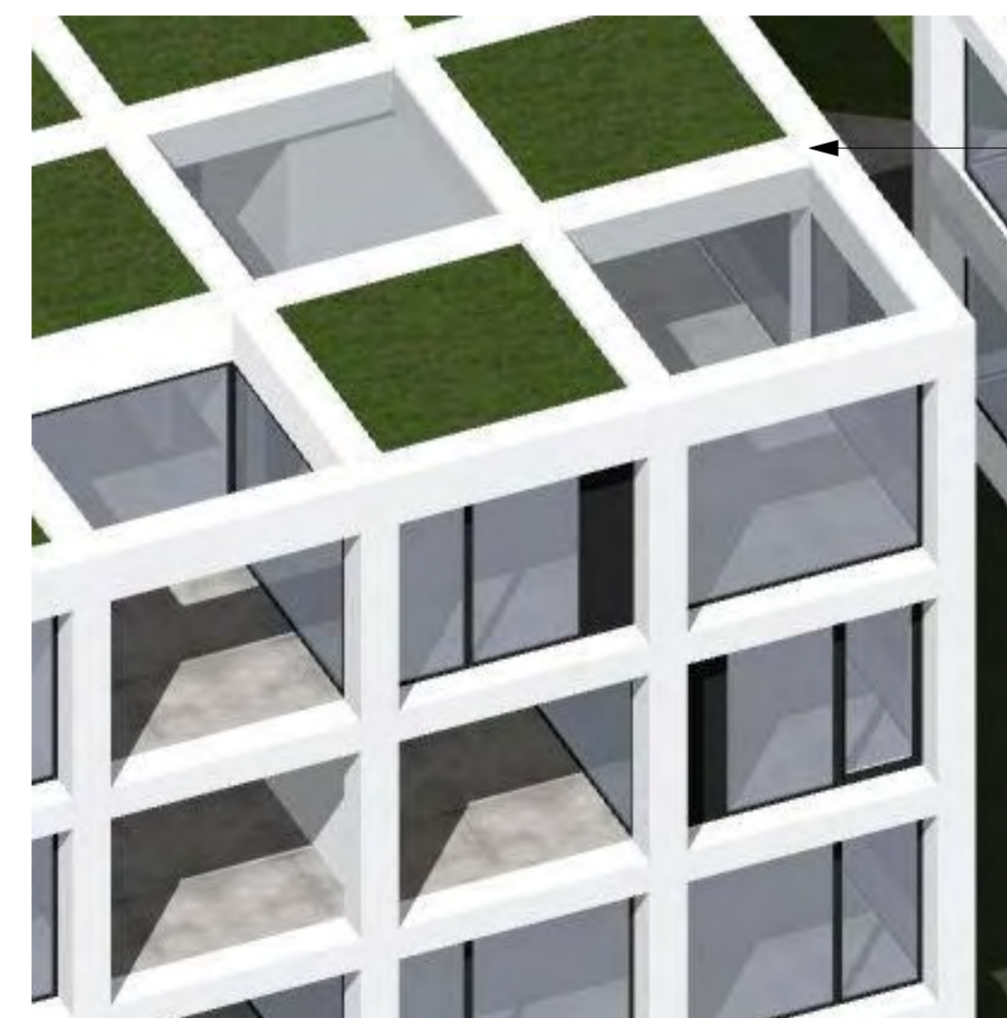
Jalousien oder  
Zipscreen integriert in  
die Aussenwand

**Fenster:**

DK/Fest/Paneel in  
Holz oder Holz/Alu  
Oberfläche in Anthrazit  
3-fach verglast

**Geländer:**

rahmenlose eingespannte  
Glasgeländer  
System Balardo o.glw.



**Dachgestaltung:**

Sichtbetonelement  
Rasterung wie Fassade  
Teilflächen begrünt  
(extensiv) oder  
Oberlichter

**Flächenermittlung**

Alte Weberei B-Plan Teil 2

**Grundstück 170/7** Neubauten 3730,14 qm (ca.)

Gebäude	Grundfläche	Geschossfläche	GRZ	GFZ
A	165	610		
B	165	660		
C	165	660		
D	165	660		
E	245	980		
F	245	980		
	1150	4550	<b>0,31</b>	<b>1,22</b>

**Grundstück 170/8** Denkmal 3149 qm (ca.)

Gebäude	Grundfläche	Geschossfläche	GRZ	GFZ
Denkmal	1910	8107	<b>0,61</b>	<b>2,57</b>



**Flächennutzungen Kulturdenkmal**

	Fabrikverkauf + Lager	Büro	Wohnen	
EBENE 0	748,20			
EBENE 1		30,11	57,04 57,21 57,21 57,21 73,97 62,44 85,42 85,42 85,42 91,49 44,30 91,15 64,73 64,73 64,73 31,55	1.073,99 qm
EBENE 2		47,01	26,44 26,44 26,44 26,44 42,11 33,29 37,25 37,25 37,25 50,44 39,01 54,65 42,87 42,87 42,87 14,80	580,42 qm
EBENE 3		26,22 20,05	57,04 57,21 57,21 57,21 66,25 58,56 79,42 79,42 79,42 87,02 39,83 87,59 64,86 64,86 64,86 32,70	1.033,46 qm



### Flächennutzungen Neubauten

	Wohnen	soz. Wohnen
EBENE 0	-	-
EBENE 1		
A	84,55	
B	60,84 67,30	
C	60,84 67,30	
D	60,84 67,30	
E		108,16 85,12
F		108,16 85,12
EBENE 2		
A	66,04 65,10	
B	60,72 67,30	
C	60,63 67,30	
D	60,63 61,67	
E		76,66 90,35
F	76,66	90,35
EBENE 3		
A	61,18 61,09	
B	55,54 60,10	
C	55,54 60,10	
D	55,54 60,10	
E	99,21 79,57	
F	99,21 79,57	

EBENE 4		
A	96,72	
B	54,90	
	62,99	
C	54,90	
	62,99	
D	55,77	
	62,99	
E	76,66	
	101,26	
F	76,66	
	101,26	
EBENE 5		
EBENE 6		
EBENE 7		
	<b>2.688,81</b>	<b>643,92</b>

### Zusammenstellung

#### Wohnflächen

A	434,68	qm	13,04 %
B	489,67	qm	14,69 %
C	489,58	qm	14,69 %
D	484,82	qm	14,55 %
E	716,99	qm	21,51 %
F	716,99	qm	21,51 %

<b>Gesamtfläche</b>	<b>3.332,73</b>	<b>qm</b>	<b>100 %</b>
---------------------	-----------------	-----------	--------------

daraus erforderlich für sozialen Wohnraum 666,55 qm 20 %

HAUS E EG+1.OG 360,29

HAUS F EG+1.OG (rechts) 283,63

**vorhandene Wohnfläche für soz. Wohnraum 643,92 qm 19,3%**