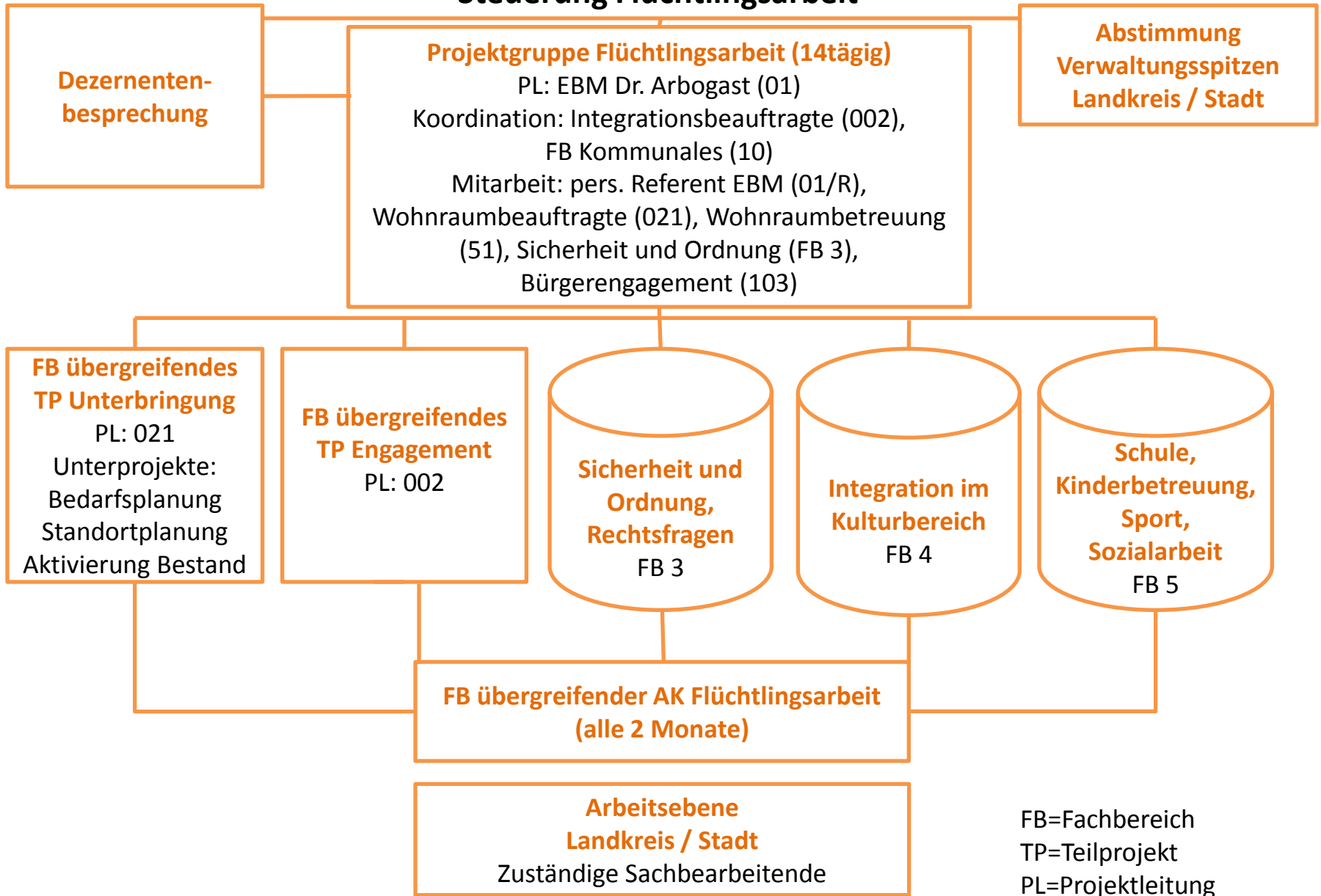


# Steuerung Flüchtlingsarbeit



FB=Fachbereich  
TP=Teilprojekt  
PL=Projektleitung

## **DB**

Entscheidung - Strategischen Ziele, strategisches Vorgehen im Aufgabenfeld Unterbringung und Integration von geflüchteten Menschen

### **Projektgruppe Flüchtlingsarbeit (14-tägig):**

Information über aktuelle Entwicklungen in der Flüchtlingsarbeit

Erarbeitung operativer Ziele für die Teilprojektgruppen und die Linie

Entscheidung über offene Punkte und weiteres Vorgehen (Operatives Geschäft)

Vorbereitung von Sitzungen mit dem Landkreis

### **Teilprojektgruppen (nach Bedarf):**

Erarbeitung und Umsetzung von Maßnahmen und Arbeitspaketen nach den Zielvorgaben

TP Unterbringung: Alle Fragen um die räumliche Unterbringung (Erst- und Anschluss)

TP Engagement: Entwicklung eines Konzepts zur Koordination und Unterstützung des freiwilligen Engagements zur Integration von geflüchteten Menschen

**Linien:** Rücksprache mit Projektleitung nach Bedarf

FB 3: Sicherheit und Ordnung, Rechtsfragen

FB 4: Integrationsarbeit im Kulturbereich (Stadt überwiegend Handlungsträger)

FB 5: Folgen für die Schulen/KH vorausschauend planen, Integrationsarbeit in Schulen, Kinderbetreuung, Sport, soziale Hilfen, Jugendarbeit

### **Fachbereichsübergreifender Arbeitskreis Flüchtlingsarbeit (2monatlich)**

Informationsaustausch und Abstimmungen