



Wirtschaftsplan 2017
der Tübinger Musikschule (TMS)

Inhaltsverzeichnis

I. Beschlüsse zum Wirtschaftsplan

1. Festsetzung des Wirtschaftsplans	1
2. Kreditermächtigung	1
3. Kassenkredit	1
4. Verpflichtungsermächtigungen	1

II. Allgemeines zum Wirtschaftsplan 2017

2

III. Vorbericht zum Wirtschaftsplan

1. Erträge	3
Erlöse von Außen	3
Erlöse von der Stadt	3
Sonstige betriebliche Erträge	3
2. Aufwendungen	4
Materialaufwand	4
Personalaufwand	4
Abschreibungen	4
Sonstige betriebliche Aufwendungen	5
Sonstige Zinsen und ähnliche Erträge	5
Zinsen und ähnliche Aufwendungen	5
Sonstige Steuern	5
3. Jahresüberschuss/-fehlbetrag	5

IV. Vorbericht zum Vermögensplan

1. Finanzierungsmittel (Einnahmen)	5
2. Finanzierungsbedarf (Ausgaben)	5

V. Anlagen

Plan der Gewinn- und Verlustrechnung	6
Erfolgsplan	7
Vermögensplan	10
Finanzplan über 5 Jahre	12
Investitionsprogramm	14
Stellenplan	15
Übersicht über den voraussichtlichen Stand der Schulden (ohne Kassenkredite)	16
Übersicht über den voraussichtlichen Stand der Rücklagen und Rückstellungen	17
Übersicht über die aus Verpflichtungsermächtigungen voraussichtlich fällig werdenden Ausgaben	18

I. Beschlüsse zum Wirtschaftsplan

1. Festsetzung des Wirtschaftsplans

Der Wirtschaftsplan des Eigenbetriebs „Tübinger Musikschule (TMS)“ wird für das Wirtschaftsjahr 2017 folgendermaßen festgesetzt:

In den Erträgen des Erfolgsplans auf 2.777.550 Euro

In den Aufwendungen des Erfolgsplans auf 2.777.550 Euro

In den Einnahmen und Ausgaben des Vermögensplans 120.870 Euro

2. Kreditermächtigung

Die Kreditermächtigung für Kredite von Dritten wird auf 0 Euro festgesetzt.

3. Kassenkredit

Der Höchstbetrag der Kassenkredite wird gemäß § 89 Abs. 2 GemO auf 555.000 Euro festgesetzt.

4. Verpflichtungsermächtigungen

Der Höchstbetrag der Verpflichtungsermächtigungen wird auf 0 Euro festgesetzt.

II. Allgemeines zum Wirtschaftsplan 2017

Der Wirtschaftsplan des Eigenbetriebs Tübinger Musikschule (TMS) umfasst folgende Berichtsteile:

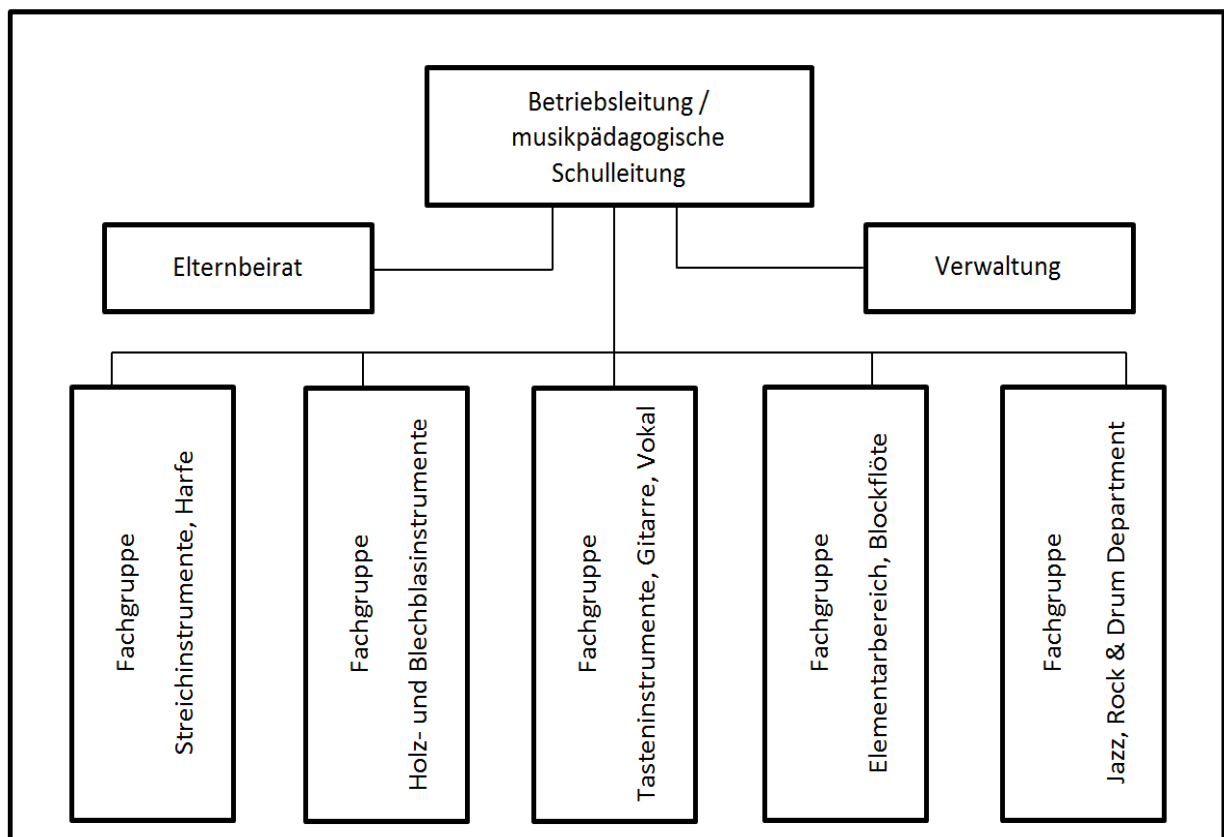
- Erfolgsplan
- Vermögensplan
- Finanzplan über 5 Jahre
- Investitionsprogramm
- Stellenplan
- Übersicht über den voraussichtlichen Stand der Schulden (ohne Kassenkredite)
- Übersicht über den voraussichtlichen Stand der Rücklagen und Rückstellungen
- Übersicht über die aus Verpflichtungsermächtigungen voraussichtlich fällig werdenden Ausgaben

Alle voraussehbaren Erträge und Aufwendungen des Wirtschaftsjahres 2017 sind im Erfolgsplan für den gesamten Betrieb veranschlagt.

Der Vermögensplan enthält alle absehbaren Einnahmen und Ausgaben des Wirtschaftsjahres 2017, die sich aus Änderungen des Anlagevermögens und aus der Kreditwirtschaft des Betriebes ergeben.

Die Stellenübersicht weist die im Wirtschaftsjahr 2017 erforderlichen Stellen für Beschäftigte aus.

Der Eigenbetrieb Tübinger Musikschule ist organisatorisch wie folgt gegliedert:



III. Vorbericht zum Wirtschaftsplan

1. Erträge

Erlöse von Außen

Die Erlöse von Außen wurden für das Jahr 2017 mit 1.628.890 Euro (Jahr 2016: 1.576.830 Euro) angesetzt. Die wesentliche Einnahmequelle für diese Erlöse sind die Entgelteinnahmen der Unterrichtsstunden für Kinder und Jugendliche, die für das Jahr 2017 mit 40.890 € über dem Vorjahr in der Höhe von 1.210.890 Euro eingeplant sind (Jahr 2016: 1.170.000 Euro). Der größte Teil der Steigerung resultiert aus der geplanten Gebührenanpassung im Zuge der Umstellung auf Gebühren zum Oktober 2016. Eine weitere Steigerung der Erlöse wird für das Jahr 2017 im Bereich des Erwachsenenunterrichts erwartet. Bei den Kooperationen mit Schulen wird für das kommende Jahr nach den deutlichen Steigerungen der letzten beiden Jahre, keine weitere Steigerung erwartet.

Die Einnahmen für Probenwochenenden und Konzertreisen werden projektweise kalkuliert und unterliegen daher jährlichen Schwankungen. Entsprechend ergeben sich die jährlichen korrespondierenden Ausgaben für Probenwochenenden und Konzertreisen.

Bei den Einnahmen Jugend musiziert handelte es sich in den letzten Jahren um Durchläufe, die vom Regionalausschuss „Jugend musiziert“ ersetzt wurden. Da der Wettbewerb seit 2015 wieder von der Tübinger Musikschule organisiert wird, handelt es sich nun um eine Einnahme als Aufwandsentschädigung in Höhe von 1.400 €.

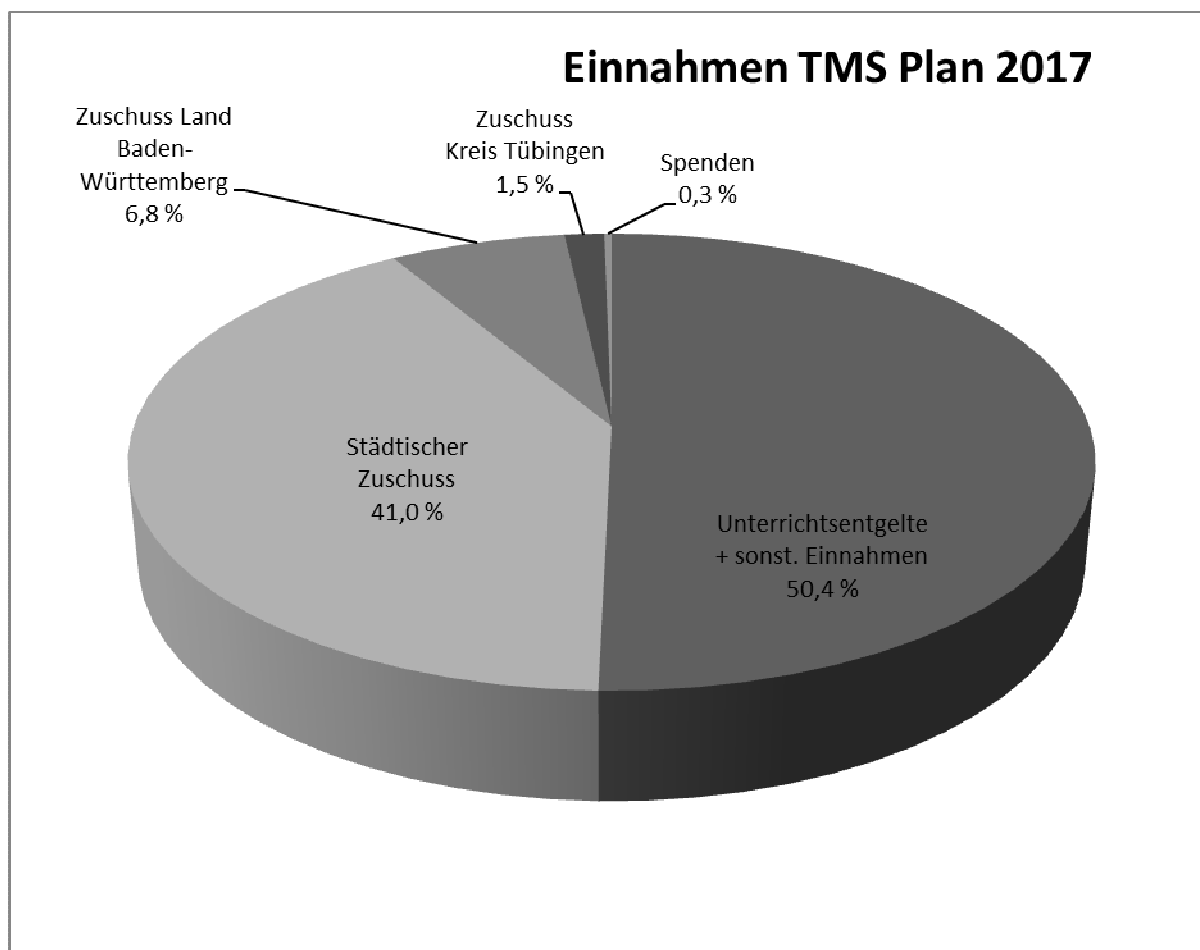
Durch eine geänderte Abrechnungsmodalität des Verbandes der Musikschulen bei den Landeszuschüssen steigt der erwartete Zuschuss Land Baden-Württemberg auf 190.000 € (Plan 2016: 178.800 €).

Erlöse von der Stadt

Erlöse und Zuschüsse von städtischen Dienststellen sind für das Wirtschaftsjahr 2017 insgesamt in Höhe von 1.137.320 Euro eingeplant (Jahr 2016: 1.160.290 Euro). Darin enthalten ist mit 30.330 Euro die Erstattung der Sozialermäßigung für die KinderCard (Jahr 2016: 30.000 €). Die städtischen Erlöse und Zuschüsse liegen damit 22.970 € unter denen des Jahres 2016. Die Richtlinien des Kostendämpfungsprogrammes (Vorlage 824/2015) wurden bei der Erstellung des Wirtschaftsplanes beachtet.

Sonstige betriebliche Erträge

Sonstige betriebliche Erträge werden in gleicher Höhe wie 2016 mit 11.340 Euro eingeplant.



2. Aufwendungen

Materialaufwand

Die Aufwendungen für bezogene Leistungen liegen mit 30.200 Euro unterhalb des Planansatzes 2016 mit 34.200 Euro.

Personalaufwand

Der Planansatz für den Personalaufwand beträgt im Haushaltsjahr 2017 2.209.930 Euro (Ansatz 2016: 2.171.410 Euro). In den Berechnungen der Fachabteilung Personal ist die tarifliche Steigerung ab Februar 2017 um 2,35 % berücksichtigt.

Abschreibungen

Die Abschreibungen im Planansatz für 2017 betragen 17.500 Euro (Ansatz 2016: 22.300 Euro). Dies begründet sich aus einer Reduzierung des Leihinstrumentariums und dem damit gesunkenen Anlagevermögen. Dies bedingt auch den Rückgang der Nutzungsentgelte Instrumente. Die Musikschule wird Ihren Bestand der Leihinstrumente verkleinern. Sollte die Nachfrage den Bestand an Leihinstrumenten übersteigen, bieten zahlreiche Händler in Tübingen Leihinstrumente an.

Sonstige betriebliche Aufwendungen

Sonstige betriebliche Aufwendungen für das Jahr 2017 werden mit 519.430 Euro angesetzt (Ansatz 2016: 520.120 Euro). Bei den meisten Positionen entspricht die Planung der Größenordnung des Vorjahres.

Die Ausgaben für Probenwochenenden und Konzertreisen werden projektweise kalkuliert und unterliegen daher jährlichen Schwankungen. Entsprechend ergeben sich die jährlichen korrespondierenden Einnahmen für Probenwochenenden und Konzertreisen.

Sonstige Zinsen und ähnliche Erträge

Bei den sonstigen Zinsen und ähnlichen Erträgen wurden Einnahmen durch Zinserträge für das Jahr 2017 in Höhe von 0 Euro angesetzt (Ansatz 2016: 0 Euro).

Zinsen und ähnliche Aufwendungen

Für die Zinsen und ähnliche Aufwendungen sind im Planansatz 2017 unverändert 50 Euro geplant.

Sonstige Steuern

Für die Betriebswohnung fallen Grundsteuern in Höhe von 440 € an.

3. Jahresüberschuss/-fehlbetrag

Die Tübinger Musikschule rechnet für das Geschäftsjahr 2017 mit einem Jahresüberschuss/ -fehlbetrag in Höhe von 0 Euro.

IV. Vorbericht zum Vermögensplan

1. Finanzierungsmittel (Einnahmen)

Der Planansatz für Abschreibungen und Anlagenabgänge beläuft sich für das Wirtschaftsjahr 2017 auf 17.500 Euro (Ansatz 2016: 22.300 Euro). Weiterhin stehen als Finanzierungsmittel Überschüsse aus den Jahren 2014 und 2015 in Höhe von 103.370 Euro zur Verfügung.

2. Finanzierungsbedarf (Ausgaben)

Die Investitionen belaufen sich im Bereich der Betriebs- und Geschäftsausstattung auf 17.500 Euro. 42.000 Euro werden aus den Überschüssen aus dem Jahr 2015 von der Stadt entnommen. 61.370 Euro verbleiben im Eigenbetrieb.

V. Anlagen

Plan Gewinn- und Verlustrechnung - Tübinger Musikschule

	Plan 2017	Plan 2016	Ist 2015
	EUR	EUR	EUR
Umsatzerlöse			
Erlöse von Außen	1.628.890	1.576.830	1.556.128
Erlöse von städtischen Dienststellen	1.137.320	1.160.290	1.160.382
Summe Umsatzerlöse	2.766.210	2.737.120	2.716.510
Sonstige betriebliche Erträge	11.340	11.340	38.028
Materialaufwand			
Aufwendungen für bezogene Leistungen	-30.200	-34.200	-37.057
Personalaufwand			
Personalaufwendungen Lohn und Gehalt	-2.202.930	-2.161.250	-2.103.251
sonstige Personalaufwendungen	-7.000	-10.160	-4.197
Summe Personalaufwand	-2.209.930	-2.171.410	-2.107.448
Abschreibungen			
Abschreibungen auf immaterielle Vermögensgegenstände des Anlagevermögens und Sachanlagen	-17.500	-22.300	-18.842
Summe Abschreibungen	-17.500	-22.300	-18.842
Sonstige betriebliche Aufwendungen			
sonstige betriebliche Aufwendungen	-187.850	-189.310	-188.002
Allgemeine städtische Verwaltungskostenumlage	-331.580	-330.810	-327.954
Summe sonstige betriebliche Aufwendungen	-519.430	-520.120	-515.956
Sonstige Zinsen und ähnliche Erträge			
Zinserträge	0	0	0
Summe sonstige Zinsen und ähnliche Erträge	0	0	0
Zinsen und ähnliche Aufwendungen			
Bankrücklaufgebühren	-50	-50	0
Summe Zinsen und ähnliche Aufwendungen	-50	-50	0
ERGEBNIS DER GEWÖHNLICHEN GESCHÄFTSTÄ- TIGKEIT	440	380	75.235
Außerordentliche Erträge	0	0	0
Außerordentliche Aufwendungen	0	0	0
Außerordentliches Ergebnis	0	0	0
Sonstige Steuern	-440	-380	-442
JAHRESERGEBNIS	0	0	74.793

Erfolgsplan - Tübinger Musikschule

	Plan 2017	Plan 2016	IST 2015
		EUR	
Umsatzerlöse			
Erlöse von Außen			
Unterrichtsentgelte	1.210.890	1.170.000	1.165.933
Unterrichtsentgelte Erwachsene	32.630	29.000	31.486
Nutzungsentgelte Instrumente	18.040	20.000	17.787
Erlöse Kooperation Kindergärten	32.000	32.000	31.800
Erlöse Kooperation Schulen	37.700	37.700	30.774
Kursentgelte	17.500	17.500	12.110
Erlöse aus Veranstaltungen	11.000	11.000	14.297
Erlöse aus Verkauf eigene CD	50	50	8
Einnahmen Jugend musiziert	1.400	3.100	2.898
Unterrichtsmaterial	1.000	1.000	1.043
Einnahmen Probewochenende	12.000	12.000	13.260
Einnahmen Konzertreisen	14.000	14.000	17.120
Zuschuss Kreis Tübingen	42.680	42.680	42.682
Zuschuss Land Baden-Württemberg	190.000	178.800	145.038
Projektmittel BMBF	0	0	18.764
Spenden	3.000	3.000	4.768
Zuschuss Förderverein	5.000	5.000	6.360
SUMME ERLÖSE VON AUßEN	1.628.890	1.576.830	1.556.128
Erlöse von städtischen Dienststellen			
Zuschuss an Eigenbetrieb Musikschule Tübingen	1.106.990	1.130.290	1.130.290
Erstattung Stadt Sozialermäßig. Bonuscard	30.330	30.000	30.092
SUMME ERLÖSE VON STÄDTISCHEN DIENSTSTELLEN	1.137.320	1.160.290	1.160.382
Summe Umsatzerlöse	2.766.210	2.737.120	2.716.510
Sonstige betriebliche Erträge			
Erträge aus der Auflösung von Rückstellungen	0	0	14.276
Mieteinnahmen	10.400	10.400	19.763
Einnahmen Betriebskosten	740	740	742
Versicherungsentschädigungen	0	0	1.916
sonstige Erträge	200	200	1.331
Summe sonstige betriebliche Erträge	11.340	11.340	38.028
Materialaufwand			
Aufwendungen für bezogene Leistungen			
Wartungs- und Reparaturkosten Musikinstrumente	-18.000	-21.000	-21.675
Klavierstimmung	-5.000	-5.000	-2.134
Unterhaltung Gebäude + techn Anlagen	-4.200	-4.200	-10.335
Wartung Büromsch und Geräte	-3.000	-4.000	-2.913
SUMME AUFWENDUNGEN FÜR BEZOGENE LEISTUNGEN	-30.200	-34.200	-37.057

Summe Materialaufwand	-30.200	-34.200	-37.057
Personalaufwand			
Gehälter	-2.161.230	-2.119.550	-2.049.384
Honorare	-39.200	-39.200	-43.044
Künstlersozialabgabe	-2.500	-2.500	-2.239
Zuführung Rückstellung für Langzeitarbeitskonten	0	0	-1.500
Zuführung Rückstellung Urlaubsansprüche	0	0	-7.084
SUMME PESONALAUFWENDUNGEN LOHN UND GEHALT	-2.202.930	-2.161.250	-2.103.251
Fortbildungskosten - Weiterbildung Lehrkräfte	-2.000	-4.000	-603
Reisekosten Lehrkräfte	-5.000	-6.160	-3.594
Schließdienst, Reinigungsdienst	0	0	0
Summe Personalaufwand	-2.209.930	-2.171.410	-2.107.448
Abschreibungen			
Abschreibungen auf immaterielle Vermögensgegenstände	0	-300	-400
Abschreibungen auf Sachanlagen	-12.500	-12.000	-11.817
Sofortabschreibungen geringwertiger Wirtschaftsgüter	-5.000	-10.000	-6.364
Verluste aus dem Abgang von Wirtschaftsgütern	0	0	-261
Summe Abschreibungen	-17.500	-22.300	-18.842
Sonstige betriebliche Aufwendungen			
Mieten externe Räume	-1.550	-1.550	-1.535
Miete Schulräume	-450	-450	-422
Aufwendungen Leasingverträge – Instrumente	0	0	-206
Heizung, Wasser, Strom, Abfall	-49.000	-50.850	-46.362
Schließdienst, Reinigungsdienst	-21.500	-21.200	-17.182
Reinigungsmittel und –material	-2.500	-2.500	-1.210
Mitglieds- und Verbandsbeiträge	-3.550	-3.550	-3.192
Haftpflichtversicherung	-2.000	-2.690	
Instrumentenversicherung	-7.000	-7.000	-5.591
Gebäude- und Feuerversicherungen	-3.250		-4.036
Sonst. Versicherungen	-500	-1.760	-412
Bürobedarf	-2.000	-1.800	-2.132
Fachliteratur, Noten	-4.000	-4.000	-3.714
Druck- und Kopierkosten	-5.000	-5.000	-5.541
Druckkosten Hausdruckerei	-7.000	-4.000	-7.940
Porto	-2.000	-1.200	-1.103
Telefon, Rundfunk	-5.000	-5.000	-4.644
Werbekosten/Öffentlichkeitsarbeit	-7.000	-6.630	-8.052
Öffentlichkeitsarbeit Projekt aus Bundesmitteln	0	0	
Bewirtung, Geschenke	-600	-600	-785,83
Unterrichtsmaterial	-2.000	-2.000	-2.746
Veranstaltungen	-11.000	-11.000	-7.375
Aufnahmen CD	0	-100	0
Ausgaben Jugend musiziert	0	-3.100	-2.220
Probenwochenende	-12.000	-12.000	-13.284
Konzertreisen	-14.000	-14.000	-16.902
Kurse, workshops	-9.550	-9.550	-8.351

Wirtschaftsgüter < 150 EUR	-2.600	-500	-2.795
Allgemeine städtische Verwaltungskostenumlage	-331.580	-330.810	-327.954
<i>davon Kosten FAB Personal und Organisation</i>			-47.577
- Personal	-13.770	-13.770	
- Organisation	-13.770	-13.770	
- Lohn und Gehalt	-20.190	-20.870	
<i>davon Kosten Berufsgenossenschaft</i>	-6.450	-5.000	-6.239
<i>davon Kosten Personalvertretung</i>	-6.000	-6.000	-6.000
<i>davon Kosten betriebsärztlicher Dienst</i>	-1.300	-1.300	-519
<i>davon Kosten Rechnungsprüfungsamt</i>	-5.300	-5.300	-6.120
<i>davon Kosten Finanzen/Stadtkasse</i>	-15.000	-15.000	-15.000
<i>davon Kosten Informationstechnik</i>	-12.500	-12.500	-12.500
<i>davon Kosten Betriebswirtschaft</i>	-3.300	-3.300	
<i>davon Gebäudemieten</i>	-234.000	-234.000	-234.000
Buchungskosten, Einrichtung KIRU	-11.000	-15.480	-18.126
Softwarepflege	-1.600	-1.600	-1.917
Sonstige Aufwendungen	-200	-200	-228
Sonstige zinsähnliche Aufwendungen	0		
Summe sonstige betriebliche Aufwendungen	-519.430	-520.120	-515.956
Sonstige Zinsen und ähnliche Erträge			
Zinserträge	0	0	0
Summe sonstige Zinsen und ähnliche Erträge	0	0	0
Zinsen und ähnliche Aufwendungen			
Bankrücklaufgebühren	-50	-50	0
Summe Zinsen und ähnliche Aufwendungen	-50	-50	0
Sonstige Steuern	-440	-380	-442
ERGEBNIS	0	0	74.793

Vermögensplan 2017 - Tübinger Musikschule (TMS)

Nr.	Position	Plan 2017	Plan 2016
		EUR	EUR
Finanzierungsmittel (Einnahmen)			
1.	Zuführung zum Stammkapital	0	0
2.	Zuführung zu Rücklagen	0	0
3.	Jahresgewinn	0	0
4.	Zuführung zu Sonderposten mit Rücklagenanteil	0	0
5.	Zuweisungen und Zuschüsse	0	0
6.	Beiträge und ähnliche Entgelte	0	0
7.	Zuführungen zu langfristigen Rückstellungen	0	0
8.	Kredite	0	0
	a) von der Stadt	0	0
	b) von Dritten	0	0
9.	Abschreibungen und Anlagenabgänge	17.500	22.300
10.	Rückflüsse aus gewährten Krediten	0	0
11.	Verlustübernahme	0	0
12.	Finanzierungsüberschuss aus den Vorjahren	103.370	0
13.	Finanzierungsmittel insgesamt	120.870	22.300

Nr.	Position	Plan 2017	Plan 2016
		EUR	EUR
Finanzierungsbedarf (Ausgaben)			
1.	Summe Investitionen immaterielle Vermögensgegenstände und Sachanlagen	0	0
	davon immaterielle Vermögensgegenstände	0	0
	davon Grundstücke und grdstücksgl. Rechte mit Geschäfts-, Betriebs- und and. Bauten	0	0
	davon Grundstücke und grdstücksgl. Rechte mit Wohnbauten	0	0
	davon technische Anlagen und Maschinen	0	0
	davon Betriebs- und Geschäftsausstattung	17.500	22.300
	davon geleistete Anzahlungen und Anlagen im Bau	0	0
2.	Finanzanlagen	61.370	0
3.	Rückzahlung von Stammkapital	0	0
4.	Entnahme aus Rücklage	0	0
5.	Jahresverlust	0	0
6.	Entnahme Sonderposten mit Rücklagenanteil	0	0
7.	Auflösung Ertragszuschüsse	0	0
8.	Entnahme langfristiger Rückstellungen	0	0
9.	Tilgung von Krediten	0	0
10.	Gewährung von Krediten	0	0
	a) an Gemeinde	0	0
	b) an Dritte	0	0
11.	Kapitalentnahme durch Stadt	42.000	0
12.	Finanzierungsfehlbetrag aus Vorjahren	0	0
13.	Finanzierungsbedarf insgesamt	120.870	22.300
FINANZIERUNGSÜBERSCHUSS/-FEHLBETRAG		0	0

Finanzplan 2017 - Tübinger Musikschule (TMS)

Nr.	Position	Plan 2016	Plan 2017	2018	2019	2020
		EUR	EUR	EUR	EUR	EUR
Finanzierungsmittel (Einnahmen)						
1.	Zuführung zum Stammkapital	0	0	0	0	0
2.	Zuführung zu Rücklagen	0	0	0	0	0
3.	Jahresgewinn	0	0	0	0	0
4.	Zuführung zu Sonderposten mit Rücklagenanteil	0	0	0	0	0
5.	Zuweisungen und Zuschüsse	0	0	0	0	0
6.	Beiträge und ähnliche Entgelte	0	0	0	0	0
7.	Zuführungen zu langfristigen Rückstellungen	0	0	0	0	0
8.	Kredite	0	0	0	0	0
	a) von der Stadt	0	0	0	0	0
	b) von Dritten	0	0	0	0	0
9.	Abschreibungen und Anlagenabgänge	22.300	17.500	17.500	17.500	17.500
10.	Rückflüsse aus gewährten Krediten	0	0	0	0	0
11.	Verlustübernahme	0	0	0	0	0
12.	Finanzierungsüberschuss aus den Vorjahren	0	103.370	0	0	0
13.	Finanzierungsmittel insgesamt	22.300	120.870	17.500	17.500	17.500

Nr.	Position	Plan 2016	Plan 2017	2018	2019	2020
		EUR	EUR	EUR	EUR	EUR
Finanzierungsbedarf (Ausgaben)						
1.	Summe Investitionen immaterielle Vermögensgegenstände und Sachanlagen	0	0	0	0	0
	davon immaterielle Vermögensgegenstände	0	0	0	0	0
	davon Grundstücke und grdstücksgl. Rechte mit Geschäfts-, Betriebs- und and. Bauten	0	0	0	0	0
	davon Grundstücke und grdstücksgl. Rechte mit Wohnbauten	0	0	0	0	0
	davon technische Anlagen und Maschinen	0	0	0	0	0
	davon Betriebs- und Geschäftsausstattung	22.300	17.500	17.500	17.500	17.500
	davon geleistete Anzahlungen und Anlagen im Bau	0	0	0	0	0
2.	Finanzanlagen	0	61.370	0	0	0
3.	Rückzahlung von Stammkapital	0	0	0	0	0
4.	Entnahme aus Rücklage	0	0	0	0	0
5.	Jahresverlust	0	0	0	0	0
6.	Entnahme Sonderposten mit Rücklagenanteil	0	0	0	0	0
7.	Auflösung Ertragszuschüsse	0	0	0	0	0
8.	Entnahme langfristiger Rückstellungen	0	0	0	0	0
9.	Tilgung von Krediten	0	0	0	0	0
10.	Gewährung von Krediten	0	0	0	0	0
	a) an Gemeinde	0	0	0	0	0
	b) an Dritte	0	0	0	0	0
11.	Kapitalentnahme durch Stadt	0	42.000	0	0	0
12.	Finanzierungsfehlbetrag aus Vorjahren	0	0	0	0	0
13.	Finanzierungsbedarf insgesamt	22.300	120.870	17.500	17.500	17.500
FINANZIERUNGSÜBERSCHUSS/-FEHLBETRAG		0	0	0	0	0

Investitionsprogramm - Tübinger Musikschule (TMS)

Vorhaben	2017	2017 - VE	2018	2019	2020	2021 ff.	Erläuterungen
	EUR	EUR	EUR	EUR	EUR	EUR	

Baukosten	0	0	0	0	0	0	
Summe Grundstücke und grdstgleiche Rechte	0	0	0	0	0	0	
Ersatzbeschaffung	6.000	0	6.000	6.000	6.000	6.000	
Erwerb	7.000	0	7.000	7.000	7.000	7.000	
Geringw. Wirtschaftsgüter	4.500	0	4.500	4.500	4.500	4.500	
Summe Betriebs- und Geschäftsausstattung	0	0	0	0	0	0	
Summe Investitionen	17.500	0	17.500	17.500	17.500	17.500	

Investitionen Gesamtbetrieb							
Immaterielle Vermögensgegenstände	0	0	0	0	0	0	
Grundstücke und grdstgleiche Rechte	0	0	0	0	0	0	
Technische Anlagen und Maschinen	0	0	0	0	0	0	
Betriebs- und Geschäftsausstattung	0	0	0	0	0	0	
Summe Investitionen Gesamtbetrieb	0	0	0	0	0	0	

Stellenplan 2017 - Musikschule Tübingen					
Stellenübersicht der Beschäftigten gemäß § 3 EigBV					
Betriebszweig	Entgeltgruppe	Vorgesehene Stellen für das Jahr 2017	Veranschlagte Stellen lt. Stellenplan 2016	Tatsächlich besetzte Stellen zum 30.06.2016	Erläuterungen
Verwaltung					
	EG 13	1,00	1,00	1,00	Leitung
	EG 10	0,51	0,51	0,51	Sachbearbeitung
	EG 09	0,33	0,33	0,33	Sachbearbeitung
	EG 08	2,00	2,00	2,00	Sachbearbeitung
	EG 05	1,00	1,00	1,00	Hausmeister
	EG 02EST5	0,90	0,90	0	Reinigungskraft
Summe		5,74	5,74	4,84	
Musiklehrkräfte	EG 09	28,22	28,22	25,97	entspricht 52 Personen (2016)
Summe		28,22	28,22	25,97	
Gesamtbetrieb		33,96	33,96	30,81	

Übersicht über den voraussichtlichen Stand der Schulden (ohne Kassenkredite)

Art	Stand am 01.01.2016	Zugänge 2016	Abgänge 2016	vorauss. Stand am 01.01.2017	Zugänge 2017	Abgänge 2017	vorauss. Stand zum 31.12.2017
	T EUR	T EUR	T EUR	T EUR	T EUR	T EUR	T EUR
1. Schulden aus Krediten von/vom							
1.1 Bund	0	0	0	0	0	0	0
1.2 Land	0	0	0	0	0	0	0
1.3 Gemeinden und Gemeindeverbänden	0	0	0	0	0	0	0
1.4 Zweckverbänden und dgl.	0	0	0	0	0	0	0
1.5 sonstigem öffentlichem Bereich	0	0	0	0	0	0	0
1.6. Kreditmarkt	0	0	0	0	0	0	0
Summe	0	0	0	0	0	0	0
2. Inneres Darlehen	0	0	0	0	0	0	0
3. Trägerdarlehen	0	0	0	0	0	0	0
4. Schulden aus Vorgängen, die Kreditaufnahmen wirtschaftliche gleich kommen	0	0	0	0	0	0	0
5. Verpflichtungen aus Leasing-Verträgen und ähnlichen Verträgen im Zusammenhang mit unbeweglichen Gütern	0	0	0	0	0	0	0

Übersicht über den voraussichtlichen Stand der Rücklagen und Rückstellungen

Art	Stand am 01.01.2016	Zugänge 2016	Abgänge 2016	vorauss. Stand am 01.01.2017	Zugänge 2017	Abgänge 2017	vorauss. Stand zum 31.12.2017
	T EUR	T EUR	T EUR	T EUR	T EUR	T EUR	T EUR
1. Allgemeine Rücklagen	0	0	0	0	0	0	0
2. Zweckgebundene Rücklagen	0	0	0	0	0	0	0
3. Rückstellungen für ATZ/Pensionen	0	0	0	0	0	0	0
Summe	0	0	0	0	0	0	0

Übersicht über die aus Verpflichtungsermächtigungen voraussichtlich fällig werdenden Ausgaben

Verpflichtungsermächtigungen im WP des Jahres	VE	voraussichtlich fällige Ausgaben		
Maßnahme	2017	2018	2019	2020
	T EUR	T EUR	T EUR	T EUR
Planungsleistungen	0	0	0	0
Baukosten	0	0	0	0
Summe	0	0	0	0