



**Servicebetriebe
Tübingen**

Wirtschaftsplan KST 2017

Inhaltsverzeichnis

I. Beschlüsse zum Wirtschaftsplan

1. Festsetzung des Wirtschaftsplans
2. Kreditermächtigung
3. Kassenkredit
4. Verpflichtungsermächtigungen

II. Allgemeines zum Wirtschaftsplan 2017

III. Vorbericht zur Plan-Gewinn und Verlustrechnung

1. Erträge
 - Erlöse von Außen
 - Erlöse von der Stadt
2. Aufwendungen
 - Materialaufwand
 - Personalaufwand
 - Abschreibungen
 - Sonstige betriebliche Aufwendungen
 - Sonstige Zinsen und ähnliche Erträge
 - Zinsen und ähnliche Aufwendungen
 - Außerordentliche Erträge
 - Steuern von Einkommen und vom Ertrag
 - Sonstige Steuern
3. Jahresüberschuss/-fehlbetrag

IV. Vorbericht zum Vermögensplan

1. Finanzierungsmittel (Einnahmen)
2. Finanzierungsbedarf (Ausgaben)

V. Anlagen

- Plan-Gewinn- und Verlustrechnung 2017
- Erfolgsübersicht 2017
- Erfolgspläne der einzelnen Bereiche 2017
- Vermögensplan
- Investitionsprogramm (inkl. Abwasserprogramm)
- Plan-Gewinn- und Verlustrechnung 2017 bis 2020
- Erfolgsübersicht 2017 bis 2020
- Erfolgspläne 2017 bis 2020
- Stellenplan
- Übersicht über den voraussichtlichen Stand der Schulden (ohne Kassenkredite)
- Übersicht über den voraussichtlichen Stand der Rücklagen und Rückstellungen
- Übersicht über die aus Verpflichtungsermächtigungen fällig werdenden Ausgaben

I. Beschlüsse zum Wirtschaftsplan

1. Festsetzung des Wirtschaftsplans

Der Wirtschaftsplan des Eigenbetriebs „Kommunale Servicebetriebe Tübingen (KST)“ wird für das Wirtschaftsjahr 2017 folgendermaßen festgesetzt:

In den Erträgen des Erfolgsplans auf 24.496.090 Euro

In den Aufwendungen des Erfolgsplans auf 25.179.800 Euro

In den Einnahmen und Ausgaben des Vermögensplans 10.011.170 Euro

2. Kreditermächtigung

Die Kreditermächtigung für Kredite von Dritten wird auf 4.582.480 Euro festgesetzt.

3. Kassenkredit

Der Höchstbetrag der Kassenkredite wird gemäß § 89 Abs. 2 GemO auf 7.000.000 Euro festgesetzt.

4. Verpflichtungsermächtigungen

Der Höchstbetrag der Verpflichtungsermächtigungen wird auf 835.000 Euro festgesetzt.

II. Allgemeines zum Wirtschaftsplan 2017

Der Wirtschaftsplan des Eigenbetriebs Kommunale Servicebetriebe Tübingen (KST) umfasst folgende Berichtsteile:

- Plan-Gewinn- und Verlustrechnung
- Plan-Erfolgsübersicht
- Erfolgsplan pro Bereich
- Vermögensplan inkl. Investitions- und Abwasserprogramm
- Stellenplan
- Übersicht über den voraussichtlichen Stand der Schulden (ohne Kassenkredite)
- Übersicht über den voraussichtlichen Stand der Rücklagen und Rückstellungen
- Übersicht über die aus Verpflichtungsermächtigungen voraussichtlich fällig werdenden Ausgaben

Alle voraussehbaren Erträge und Aufwendungen des Wirtschaftsjahres 2017 sind im Erfolgsplan pro Bereich sowie in der Plan-Gewinn- und Verlustrechnung für den gesamten Betrieb veranschlagt. Diese werden durch eine nach Betriebsbereichen gegliederte Erfolgsübersicht ergänzt.

Der Vermögensplan enthält alle vorhersehbaren Einnahmen und Ausgaben des Wirtschaftsjahres 2017, die sich aus Änderungen des Anlagevermögens und aus der Kreditwirtschaft des Betriebes ergeben.

Als Ergänzung zum Vermögensplan ist das Investitionsprogramm des Betriebs für den Zeitraum 2017 bis 2021 ff. sowie das dazugehörige Abwasserprogramm des Bereichs Stadtentwässerung beigefügt.

Die Stellenübersicht weist die im Wirtschaftsjahr 2017 erforderlichen Stellen für Beamte und Beschäftigte aus.

Der Eigenbetrieb Kommunale Servicebetriebe Tübingen ist organisatorisch wie folgt gegliedert:

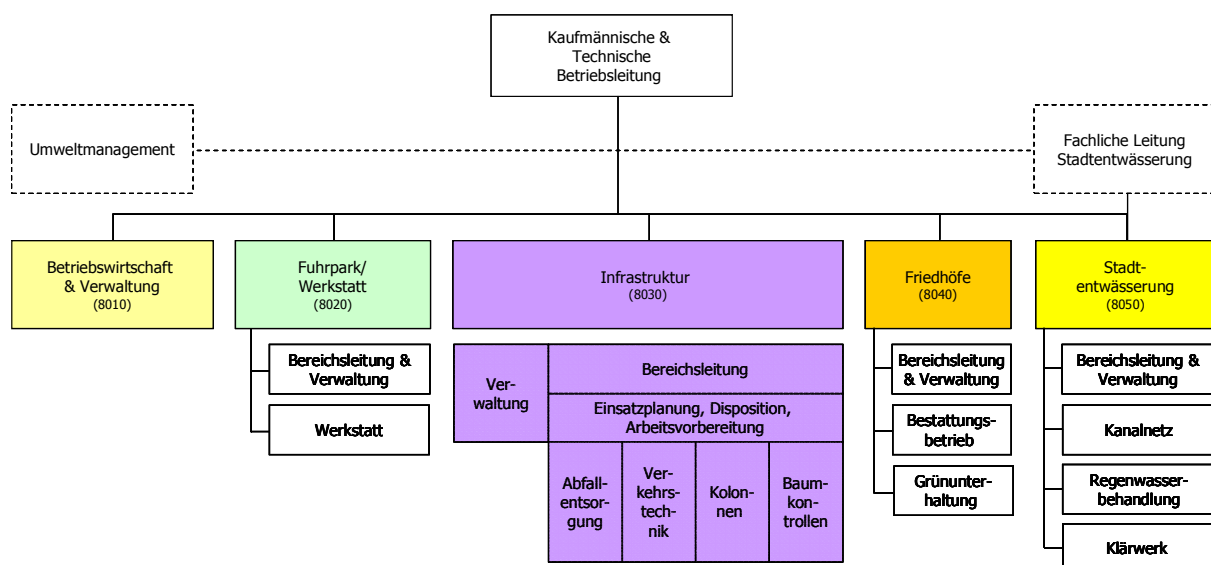


Abbildung 1: Organigramm der KST zum 01.05.2016

III. Vorbericht zur Plan-Gewinn und Verlustrechnung

1. Erträge

Erlöse von Außen

Die wesentlichen Einnahmequellen für diese Erlösart sind die Gebühreneinnahmen der Bereiche Friedhöfe und Stadtentwässerung.

Die Erlöse von Außen wurden im Vergleich zum Vorjahr auf 12.459.420 Euro erhöht (Vorjahr: 12.343.390 Euro).

Erlöse von der Stadt

Die Erlöse von der Stadt werden hauptsächlich in den Bereichen Fuhrpark und Infrastruktur (Ersätze) sowie Stadtentwässerung (Straßenentwässerungsanteil) erwirtschaftet.

Für das Jahr 2017 sind Erlöse von der Stadt in Höhe von 10.684.740 Euro eingeplant. Im Vergleich zum Plan-Ansatz des Vorjahres (Vorjahr: 10.494.820 Euro) entspricht dies einer Steigerung um rund 189.920 Euro bzw. 1,8 % Prozent.

Durch die stetige Umsetzung der Stadtentwicklungsprojekte mit neuen Wohnquartieren und öffentlichen Plätzen, nehmen die Pflege- und Unterhaltungsaufgaben für die KST weiterhin zu. Zusätzlich sind in den letzten Jahren die Ansprüche in der Unterhaltung und Pflege von öffentlichen Plätzen gestiegen. Aus diesem Grund soll im kommenden Geschäftsjahr der Standard in der Unterhaltung und Pflege von versiegelten Flächen an öffentlichen Plätzen mit intensiveren Pflegegängen verbessert werden.

Zusätzlich soll an den Sportplätzen die Standarderhöhung auf den versiegelten Flächen, sowie eine intensivere Pflege an den Umgebungsgrünflächen umgesetzt werden, um auch hier nachhaltige Verbesserungen erzielen zu können.

Ein weiterer wichtiger Punkt in den zunehmenden Tätigkeiten der KST zeichnet sich neben den oben angeführten Standarderhöhungen in der Innenstadtreinigung und bei Märkten ab. Die KST muss hier einem deutlicher Mehraufwand in den Reinigungs- und Müllarbeiten nachkommen.

Im Bereich des Winterdienstes sind die Vorhaltekosten der angemieteten Räum- und Streufahrzeuge gestiegen.

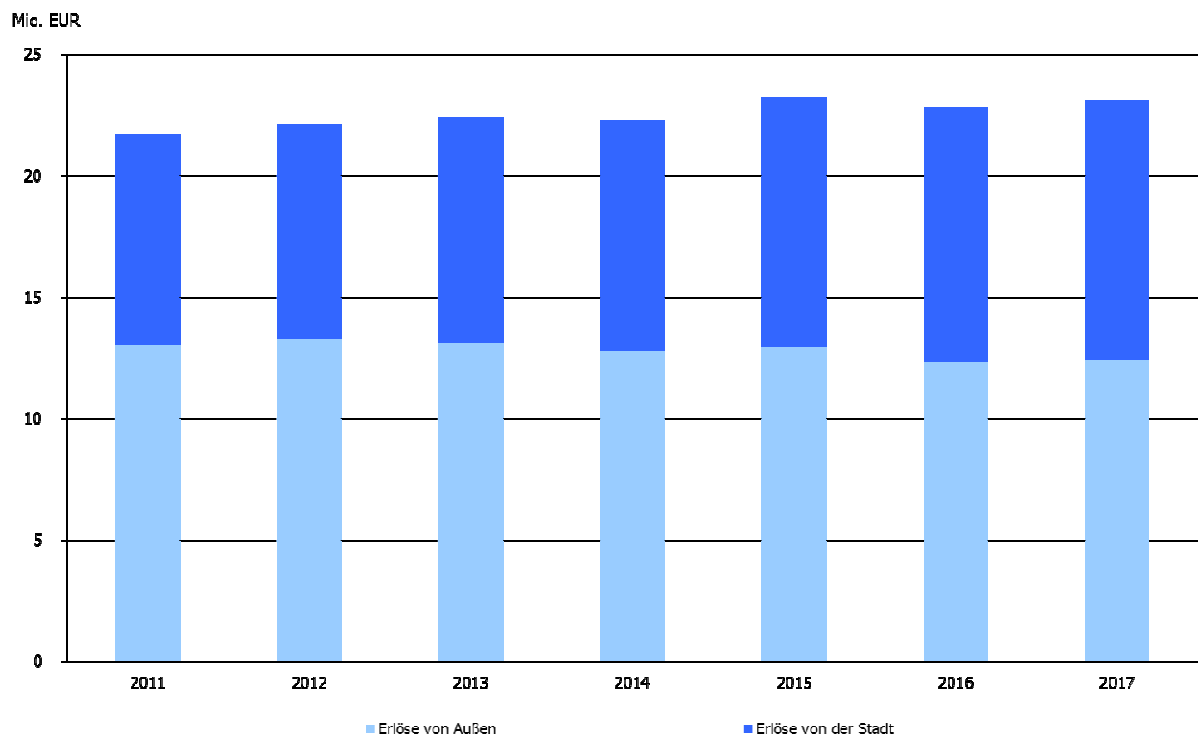


Abbildung 2: Erlöse von Außen und von der Stadt

2. Aufwendungen

Die gesamten Aufwendungen der KST setzen sich zum überwiegenden Teil aus langfristig veränderbaren Aufwandsarten zusammen. Hierbei ist die bestimmende Position der Personalaufwand mit einem Anteil von rund 38 Prozent an den Gesamtaufwendungen.

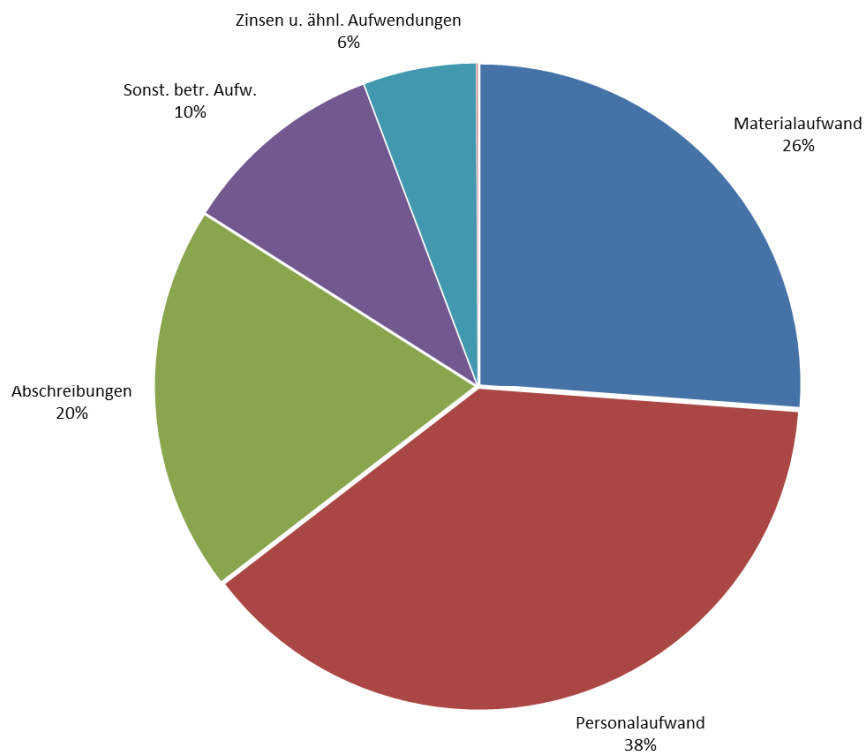


Abbildung 3: Zusammensetzung der Plan-Aufwendungen

Materialaufwand

Die im Wirtschaftsplan für das Jahr 2017 veranschlagten Aufwendungen für Roh-, Hilfs- und Betriebsstoffe belaufen sich auf 2.534.450 Euro und erhöhen sich um 147.870 Euro in Bezug auf den Vorjahresansatz von 2.386.580 Euro.

Die Aufwendungen für bezogene Leistungen mit einem Plan-Ansatz von 3.910.680 Euro erhöhen sich ebenfalls im Vergleich zum Vorjahr (Ansatz 2016: 3.380.860 Euro). Der größte Teil der Erhöhung, wurde im Bereich Infrastruktur im Planansatz für bezogene Leistungen vorgenommen (Steigerung um 370.000 Euro). Bereits in den Jahresabschlüssen der Vorjahre zeichnete sich ab, dass der gewählte Planansatz, auf Grund jährlich hinzukommender Aufgaben, nicht der tatsächlichen Inanspruchnahme von fremdbezogenen Leistungen (Anmietung Fahrzeugen/Gerätschaften, Anleihe von Personal, Vergabe von Aufgaben nach Außen, etc.) entspricht. Der Planansatz für das Jahr 2017 in Höhe von 800.000 Euro orientiert sich am Jahresergebnis 2015 (852.547 Euro). Dieser Planansatz wird in den nächsten Jahren detailliert geprüft um die Wirtschaftlichkeit zu verbessern.

Personalaufwand

Der Planansatz für den Personalaufwand wurde im Vergleich zum Vorjahr um 3,2 Prozent auf 9.463.400 Euro erhöht. Darin enthalten sind die zwischen den Tarifpartnern vereinbarten Tarifierhöhungen für das Jahr 2017. Ebenso wurden zwei Stellenschaffungen im Bereich Stadtentwässerung vorbehaltlich des Organisationsentwicklungsprozesses vorgesehen, die mit den oben beschriebenen Aspekten korrespondieren.

Abschreibungen

Die Abschreibungen reduzieren sich im Wirtschaftsjahr 2017 im Vergleich zum Vorjahresansatz auf voraussichtlich 4.784.680 Euro (Vorjahr: 4.801.100 Euro).

Sonstige betriebliche Aufwendungen

Der Plan-Ansatz für sonstige betriebliche Aufwendungen (z.B. Schmutz- und Niederschlagswassergebühren, Versicherungen, Fortbildungskosten, Werbekosten, städtische Verwaltungsumlage, etc.) für das Jahr 2017 beläuft sich auf 2.526.040 Euro (Vorjahr 2.760.510 Euro).

Sonstige Zinsen und ähnliche Erträge

Bei den sonstigen Zinsen und ähnlichen Erträgen werden Einnahmen durch Mahngebühren in Höhe von 5.000 Euro angesetzt.

Zinsen und ähnliche Aufwendungen

Durch geringerer Kreditaufnahmen als geplant, sinken die Zinsen und ähnliche Aufwendungen im Vergleich zum Vorjahresansatz auf 1.939.140 Euro (Vorjahr 2.057.370 Euro).

Außerordentliche Erträge

Für den Bereich Stadtentwässerung ist im Jahr 2017 ein Plan-Jahresverlust von 398.030 Euro vorgesehen. In den vergangenen Jahren wurden Überschüsse erwirtschaftet und entsprechende Rückstellungen gebildet. Diese Rückstellungen müssen zur gebührenrechtlich korrekten Handhabung innerhalb der darauf folgenden fünf Jahre durch eine entsprechend angepasste Gebührenkalkulation wieder ausgeglichen werden.

Aus diesem Grunde wurden die Abwassergebühren bei der letzten Gebührenkalkulation im Jahr 2015 geringfügig abgesenkt. Für die Neukalkulation im Jahr 2017 ist zu erwarten, dass die Gebühren nicht verändert werden müssen. Daher ist vorgesehen, das Jahr 2017 mit einem planmäßigen Defizit abzuschließen und diesen Verlust durch die erfolgswirksame Auflösung der Gebührenaussgleichsrückstellung als außerordentlichen Ertrag wieder auszugleichen.

Steuern von Einkommen und vom Ertrag

Da in den Betrieben gewerblicher Art (BgA) Fuhrpark und Grünpflege (letzterer wurde in den Bereich Infrastruktur integriert) in den Vorjahren keine Gewinne erwirtschaftet wurden und für die Wirtschaftsjahre 2017 und 2018 keine signifikanten Überschüsse erwartet werden, kann der Plan-Ansatz für Steuern von Einkommen und vom Ertrag auf 0 Euro reduziert werden.

Sonstige Steuern

Der Ansatz für sonstige Steuern (Kfz- und Grundsteuern) ist mit 21.410 Euro veranschlagt (Vorjahr: 22.010 Euro).

3. Jahresüberschuss/-fehlbetrag

Die Kommunalen Servicebetriebe Tübingen rechnen für das Geschäftsjahr 2017 mit einem Jahresergebnis von -683.710 Euro.

Dieser Verlust resultiert aus dem planmäßigen Defizit des Friedhofswesens (-200.000 Euro) und dem planmäßigen Defizit des Bereichs Infrastruktur (-483.710 Euro).

Es ist beabsichtigt, das Defizit des Friedhofswesens vollständig aus dem städtischen Haushalt auszugleichen.

Mit Unterstützung eines externen Unternehmens wurde bereits eine detaillierte und schwerpunktbezogene Analyse der Ursachen für die Entwicklung des Jahresfehlbetrages des Geschäftsjahres 2015 durchgeführt. Mit Hilfe der Analyse wurde ein priorisierter Maßnahmenkatalog mit Themenschwerpunkten entwickelt der Zug um Zug umgesetzt werden soll. Durch die Umsetzung der Maßnahmen soll der negativen Entwicklung des Jahresdefizites entgegengewirkt werden. Gleichzeitig sollen im Betrieb klare Strukturen und Verantwortlichkeiten geschaffen und Arbeitsprozesse optimiert werden, um eine verlässliche Struktur aufzubauen mit der die Produktivität des Unternehmens gesteigert werden kann.

Die Betriebsleitung wird ergänzend zu dieser Wirtschaftsplanberatung eine Präsentation zu den geplanten Maßnahmen vorstellen, die bereits umgesetzt bzw. in naher Zukunft umgesetzt werden sollen, um dem Defizit im Bereich Infrastruktur entgegenzuwirken.

Durch die mit der Gründung der KST vollzogene Umwandlung des gesamten Stammkapitals in ein Trägerdarlehen wird die von der Universitätsstadt Tübingen geforderte Eigenkapitalverzinsung von 4,5 Prozent p.a. direkt als Zinsaufwand im Wirtschaftsplan veranschlagt. Dieser Betrag in Höhe von 366.270 Euro wird jährlich an den städtischen Haushalt abgeführt und dort in den Unterabschnitten 7000, 7500 und 7700 vereinnahmt. Die Erwirtschaftung eines Jahresüberschusses, der darüber hinaus an die Stadt ausgeschüttet wird, ist daher nicht vorgesehen.

IV. Vorbericht zum Vermögensplan

1. Finanzierungsmittel (Einnahmen)

Die Position Zuweisungen und Zuschüsse beinhaltet im Geschäftsjahr 2017 keine Zuschüsse.

Eine Investitionskostenbeteiligung des Abwasserzweckverbands Ammertal ist in Höhe von 126.000 Euro eingeplant.

Die geplanten Fremdkapitalaufnahmen in Höhe von 4.582.480 Euro verteilen sich wie folgt auf die einzelnen Betriebsbereiche:

Bereich	Anteil Kreditaufnahme in EUR	Anteil Kreditaufnahme in Prozent
Stadtentwässerung (gebührenfinanziert)	2.758.653	60,20 %
Friedhöfe (gebührenfinanziert)	608.095	13,27 %
Sonstige (Verwaltung, Fuhrpark, Infrastruktur)	1.215.732	26,53 %
Summe	4.582.480 EUR	100,00 %

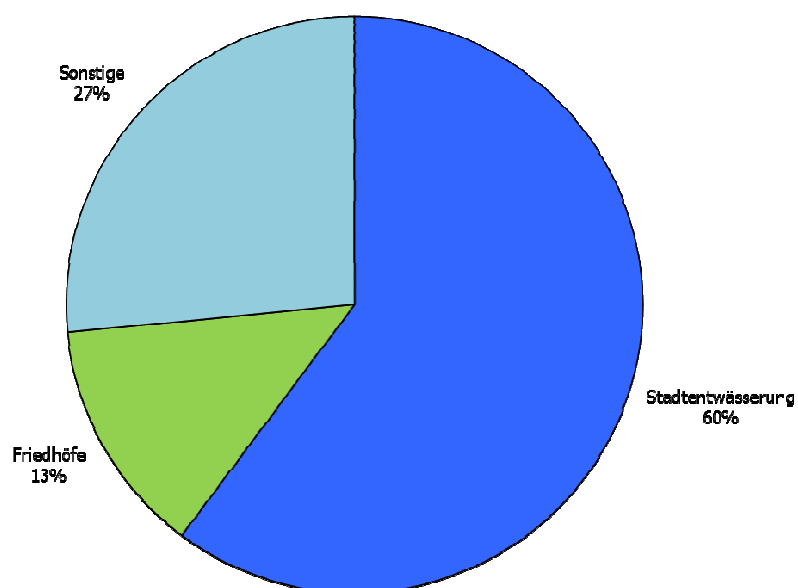


Abbildung 4: Prozentuale Verteilung Fremdkapitalaufnahmen

Die Verlustübernahme durch die Stadt in Höhe von 200.000 Euro bezieht sich ausschließlich auf das planmäßige Defizit des Bereichs Friedhöfe.

2. Finanzierungsbedarf (Ausgaben)

Die einzelnen Vorhaben der Investitionen in immaterielle Vermögensgegenstände und Sachanlagen können dem Investitionsprogramm der Kommunalen Servicebetriebe Tübingen sowie dem dazugehörigen Abwasserprogramm des Bereichs Stadtentwässerung entnommen werden.

Die Ansätze für die Standortplanungen wurden ohne weitergehende Planungen aus dem Vorjahr übernommen.

Alle im Vermögensplan veranschlagten Investitionen wurden kritisch geprüft und größtmöglich zurückgestellt. Allerdings sollte es vermieden werden, durch unterlassene (Gebäude-) Unterhaltung einen Vermögensschaden zu verursachen. Wirtschaftlich sinnvolle Investitionen (bspw. Investitionen zur Steigerung der Energieeffizienz) wurden im Rahmen des Auswahlprozesses eine vorrangige Priorität eingeräumt.

Plan-Gewinn- und Verlustrechnung - Kommunale Servicebetriebe Tübingen (KST)

	Plan 2017	Plan 2016	Ist 2015
	EUR	EUR	EUR
Umsatzerlöse			
Erlöse von Außen	12.459.420	12.343.390	12.572.462
Erlöse von der Stadt	10.684.740	10.494.820	10.175.454
Summe Umsatzerlöse	23.144.160	22.838.210	22.747.915
Sonstige betriebliche Erträge	948.900	945.600	1.032.586
Materialaufwand			
Aufwendungen für Roh-, Hilfs- und Betriebsstoffe	-2.534.450	-2.386.580	-2.440.279
Aufwendungen für bezogene Leistungen	-3.910.680	-3.380.860	-4.293.612
Summe Materialaufwand	-6.445.130	-5.767.440	-6.733.891
Personalaufwand			
Löhne und Gehälter	-7.335.470	-7.160.750	-6.672.201
Soziale Aufwendungen für Altersversorgung und für Unterstützung	-2.127.930	-2.009.210	-2.076.623
Summe Personalaufwand	-9.463.400	-9.169.960	-8.748.824
Abschreibungen	-4.784.680	-4.801.100	-4.560.009
Sonstige betriebliche Aufwendungen	-2.526.040	-2.760.510	-2.372.719
Sonstige Zinsen und ähnliche Erträge	5.000	5.000	4.719
Zinsen und ähnliche Aufwendungen	-1.939.140	-2.057.370	-1.996.359
ERGEBNIS DER GEWÖHNLICHEN GESCHÄFTSTÄTIGKEIT	-1.060.330	-767.570	-626.582
Außerordentliche Erträge	398.030	589.580	1.204.807
Außerordentliche Aufwendungen	0	0	-1.556.374
AUSSERORDENTLICHES ERGEBNIS	398.030	589.580	-351.567
Steuern von Einkommen und vom Ertrag	0	0	0
Sonstige Steuern	-21.410	-22.010	-21.197
JAHRESÜBERSCHUSS/-FEHLBETRAG	-683.710	-200.000	-999.346

**Erfolgsübersicht - Kommunale
Servicebetriebe Tübingen (KST)**

Nr.	Position	Gesamt		BWL/Verwaltung		Fuhrpark		Infrastruktur		Friedhöfe		Stadtentwässerung	
		Plan 2017	Plan 2016	Plan 2017	Plan 2016	Plan 2017	Plan 2016	Plan 2017	Plan 2016	Plan 2017	Plan 2016	Plan 2017	Plan 2016
		EUR	EUR	EUR	EUR	EUR	EUR	EUR	EUR	EUR	EUR	EUR	EUR
1.	Materialaufwand	-6.445.130	-5.767.440	-18.780	-18.750	-394.800	-377.560	-2.607.500	-2.103.350	-383.450	-311.680	-3.040.600	-2.956.100
2.	Löhne und Gehälter	-7.335.470	-7.160.750	-194.150	-182.660	-188.990	-177.030	-5.241.190	-5.210.260	-667.050	-660.430	-1.044.090	-930.370
3.	Soziale Abgaben und Aufwendungen für Altersversorgung	-2.127.930	-2.009.210	-85.820	-76.940	-61.720	-83.690	-1.508.990	-1.435.300	-189.050	-176.610	-282.350	-236.670
5.	Abschreibungen	-4.784.680	-4.801.100	-11.480	-11.480	-87.500	-83.400	-450.900	-432.700	-220.500	-190.500	-4.014.300	-4.083.020
6.	Zinsen und ähnliche Aufwendungen	-1.939.140	-2.057.370	-2.430	-2.770	-20.060	-19.190	-97.360	-98.060	-144.620	-151.880	-1.674.670	-1.785.470
7.	Steuern (soweit nicht in 19. auszuweisen)	-21.410	-22.010	-10	-10	-7.100	-5.500	-11.050	-13.350	-1.800	-1.700	-1.450	-1.450
9.	Sonstige betriebliche Aufwendungen	-2.526.040	-2.760.510	-90.780	-42.700	-95.380	-92.320	-736.080	-744.130	-250.800	-227.310	-1.353.000	-1.654.050
10.	Summe 1. - 9.	-25.179.800	-24.578.390	-403.450	-335.310	-855.550	-838.690	-10.653.070	-10.037.150	-1.857.270	-1.720.110	-11.410.460	-11.647.130
11.	Umlage des Bereichs 8010			406.950	338.810	-13.000	-11.660	-173.000	-141.050	-29.000	-24.000	-191.950	-162.100
12.	Leistungsausgleich anderer Bereiche												
	a) Leistungsempfang	-1.032.500	-1.032.500	-5.000	-5.000	-7.500	-7.500	-890.000	-890.000	-100.000	-100.000	-30.000	-30.000
	b) Leistungsabgabe	1.032.500	1.032.500	0	0	600.000	600.000	410.500	410.500	17.000	17.000	5.000	5.000
13.	Aufwendungen (Summe 1. - 12.)	-25.179.800	-24.578.390	-1.500	-1.500	-276.050	-257.850	-11.305.570	-10.657.700	-1.969.270	-1.827.110	-11.627.410	-11.834.230
14.	a) Erlöse von Außen	12.459.420	12.343.390	0	0	36.750	36.750	1.737.360	1.725.500	1.594.310	1.455.140	9.091.000	9.126.000
	b) Erlöse von städtischen Dienststellen	10.684.740	10.494.820	0	0	228.300	212.600	9.043.900	8.871.600	130.160	127.970	1.282.380	1.282.650
	c) Sonstige betriebliche Erträge	948.900	945.600	1.500	1.500	11.000	8.500	40.600	60.600	42.800	42.000	853.000	833.000
15.	Betriebserlöse insgesamt	24.093.060	23.783.810	1.500	1.500	276.050	257.850	10.821.860	10.657.700	1.767.270	1.625.110	11.226.380	11.241.650
16.	Betriebsergebnis	-1.086.740	-794.580	0	0	0	0	-483.710	0	-202.000	-202.000	-401.030	-592.580
17.	Finanzerträge	5.000	5.000	0	0	0	0	0	0	2.000	2.000	3.000	3.000
18.	Außerordentliches Ergebnis	398.030	589.580	0	0	0	0	0	0	0	0	398.030	589.580
19.	Steuern von Einkommen und Ertrag	0	0	0	0	0	0	0	0	0	0	0	0
20.	JAHRESÜBERSCHUSS-/FEHLBETRAG	-683.710	-200.000	0	0	0	0	-483.710	0	-200.000	-200.000	0	0

Erfolgsplan - Bereich Betriebswirtschaft/Verwaltung

	Plan 2017	Plan 2016	Ist 2015
	EUR	EUR	EUR
Sonstige betriebliche Erträge			
Erträge aus der Auflösung von Rückstellungen	0	0	0
Lohnkostenzuschüsse	1.500	1.500	0
Sonstige Erträge	0	0	5.138
Summe sonstige betriebliche Erträge	1.500	1.500	5.138
Materialaufwand			
Aufwendungen für Roh-, Hilfs- und Betriebsstoffe			
Strom	-1.000	-1.000	-1.077
Wasser	-1.500	-2.000	-1.127
Gasbezug	-10.500	-10.000	-10.417
Reinigungsmittel und -material	-250	-250	-149
Material-Direktverbrauch	-250	-250	-133
SUMME AUFW. FÜR ROH-, HILFS- UND BETRIEBSSTOFFE	-13.500	-13.500	-12.902
Aufwendungen für bezogene Leistungen			
Wartungs- und Reparaturkosten	-1.000	-1.000	-1.423
Reinigungsvergabe	-3.500	-3.500	-3.126
Abfallbeseitigungskosten	-250	-250	-291
Analytische Untersuchung	-30	0	-25
Sonstige Fremdleistungen	-500	-500	0
SUMME AUFWENDUNGEN FÜR BEZOGENE LEISTUNGEN	-5.280	-5.250	-4.865
Summe Materialaufwand	-18.780	-18.750	-17.767
Personalaufwand			
Löhne und Gehälter	-190.380	-180.190	-150.734
Leistungsentgelte	-3.770	-2.470	-2.578
Soz. Abgaben sowie Aufw. f. Altersvers. und f. Unterstütz.	-61.220	-52.390	-68.225
Zuführungen zu Pensions-/Altersteilzeitrückstellungen	-23.500	-23.500	-33.170
Sonstige soziale Abgaben	-1.100	-1.050	-870
Summe Personalaufwand	-279.970	-259.600	-255.578
Abschreibungen			
Abschreibungen auf immaterielle Vermögensgegenstände	-7.180	-7.180	-7.178
Abschreibungen auf Sachanlagen	-2.800	-2.800	-2.128
Sofortabschreibungen geringwertiger Wirtschaftsgüter	-1.500	-1.500	-1.020
Summe Abschreibungen	-11.480	-11.480	-10.326
Sonstige betriebliche Aufwendungen			
Verluste aus d. Abgang v. Gegenstände des Anlagevermög.	0	0	0
Unterhaltung betrieblicher Grdst. u. Gebäude	-50.000	-1.000	0
Schmutzwassergebühren	-1.000	-1.500	-737
Niederschlagswassergebühren	-1.000	-2.000	-1.002

	Plan 2017	Plan 2016	Ist 2015
	EUR	EUR	EUR
Sonstige Gebühren	-100	-100	-36
Gebäude- und Feuerversicherung	-500	-1.000	-151
Haftpflichtversicherung	-650	-600	-623
Kaskoversicherung	-300	-250	-267
Sonstige Versicherungen	-200	-200	-192
Bürobedarf	-1.000	-1.000	-1.007
Fachliteratur	-1.000	-1.000	-1.950
Kopierkosten	-250	-250	0
Druckereikosten	-100	-100	0
Porto, Fracht und Telefon	-850	-850	-970
Funk- und Fernmeldegebühren	-350	0	-362
Anzeigen und Inserate	-500	-500	-2.238
Werbekosten/Öffentlichkeitsarbeit/EMAS	-500	-500	-144
Reisekosten	-1.000	-650	-1.184
Kosten f. dienstlich genutzte Privatfahrzeuge	-650	-650	-295
Fortbildungskosten	-2.000	-2.000	-3.498
Allgemeine städtische Verwaltungskostenumlage	-17.830	-17.550	-17.788
<i>davon Kosten Hausdruckerei</i>	-30	-50	-33
<i>davon Kosten Informationstechnik</i>	-4.700	-4.400	-5.229
<i>davon Kosten FAB Personal und FAB Organisation</i>	-1.750	-1.750	-1.750
<i>davon Kosten Stadtvermessung</i>	0	0	0
<i>davon Kosten Rechnungsprüfungsamt</i>	-1.100	-1.100	-1.109
<i>davon Kosten FB Finanzen/Stadtkasse</i>	-6.250	-6.250	-6.106
<i>davon sonstige städtische Verwaltungskosten</i>	-4.000	-4.000	-3.561
Sonstige Dienst- und Fremdleistungen	-1.000	-1.000	0
Beratungskosten	-5.000	-5.000	-4.999
Buchungskosten	-2.500	-2.500	-1.789
Softwarepflege	-500	-500	0
Skontoverlustkonto	-1.000	-1.000	0
Sonstige freiwillige soziale Aufwendungen	-500	-500	-60
Bankrücklaufgebühren	0	0	-66
Sonstige Aufwendungen	-500	-500	-21.335
Summe sonstige betriebliche Aufwendungen	-90.780	-42.700	-60.694
Sonstige Zinsen und Erträge			
Girozinsen	0	0	0
Mahnggebühren	0	0	-1.532
Summe Sonstige Zinsen und Erträge	0	0	-1.532
Zinsen und ähnliche Aufwendungen			
Kreditzinsen	-2.430	-2.770	-2.634
Summe Zinsen und ähnliche Aufwendungen	-2.430	-2.770	-2.634

	Plan 2017	Plan 2016	Ist 2015
	EUR	EUR	EUR
Außerordentliches Ergebnis			
Außerordentliche Erträge	0	0	0
Außerordentliche Aufwendungen	0	0	0
Summe außerordentliches Ergebnis	0	0	0
Sonstige Steuern			
Grundsteuern	-10	-10	-7
Summe Sonstige Steuern	-10	-10	-7
Innerbetriebliche Leistungsverrechnung			
Leistungsabgabe an andere Bereiche	0	0	0
Leistungsempfang von anderen Bereichen	-5.000	-5.000	-4.031
Umlagever. Bereich Betriebswirtschaft und Verwaltung	406.950	338.810	347.432
Summe innerbetriebliche Leistungsverrechnung	401.950	333.810	343.401
BEREICHSERGEBNIS	0	0	0

Erfolgsplan - Bereich Fuhrpark/Werkstatt

	Plan 2017	Plan 2016	Ist 2015
	EUR	EUR	EUR
Umsatzerlöse			
Erlöse von Außen			
Reparaturen/Wartungen	35.000	35.000	32.905
Sonstige Erlöse von Außen	1.750	1.750	1.017
SUMME ERLÖSE VON AUßEN	36.750	36.750	33.923
Erlöse von städtischen Dienststellen	228.300	212.600	200.718
SUMME ERLÖSE VON STÄDTISCHEN DIENSTSTELLEN	228.300	212.600	200.718
Summe Umsatzerlöse	265.050	249.350	234.641
Sonstige betriebliche Erträge			
Erträge aus Anlagenabgängen	5.000	2.500	6.000
Erträge aus Zuschreibungen des Umlaufvermögens	0	0	-232
Versicherungsentschädigungen	0	0	1.191
Steuerrückerstattungen	500	500	688
Versicherungsrückerstattungen	500	500	249
Sonstige Erträge	5.000	5.000	5.802
Summe sonstige betriebliche Erträge	11.000	8.500	13.698
Materialaufwand			
Aufwendungen für Roh-, Hilfs- und Betriebsstoffe			
Strom	-9.000	-9.000	-8.649
Wasser	-2.000	-3.000	-1.686
Gasbezug	-15.500	-12.000	-15.165
Treibstoffe extern	-21.000	-21.000	-18.814
Reinigungsmittel und -material	-2.000	-1.500	-2.125
Sonstige Hilfs- und Betriebsstoffe	-500	-500	0
Entnahme Lager Kfz-Werkstatt	-30.000	-30.000	-23.168
Material-Direktverbrauch	-170.000	-172.000	-169.597
Dienst- und Schutzkleidung	-1.800	-800	-303
SUMME AUFW. FÜR ROH-, HILFS- UND BETRIEBSSTOFFE	-251.800	-249.800	-239.507
Aufwendungen für bezogene Leistungen			
Wartungs- und Reparaturkosten	-100.000	-85.500	-126.315
Reinigungsvergabe	-7.500	-7.260	-7.482
Abfallbeseitigungskosten	-3.000	-3.000	-2.744
Sandfang und Rechengut	0	0	0
Analytische Untersuchungen	0	0	-25
Sonstige Fremdleistungen	-5.500	-5.000	-5.838
Aufwendungen Leasingverträge - Kfz.	-27.000	-27.000	-23.237
SUMME AUFWENDUNGEN FÜR BEZOGENE LEISTUNGEN	-143.000	-127.760	-165.642
Summe Materialaufwand	-394.800	-377.560	-405.149

	Plan 2017	Plan 2016	Ist 2015
	EUR	EUR	EUR
Personalaufwand			
Löhne und Gehälter	-184.100	-172.440	-170.819
Leistungsentgelte	-4.890	-4.590	-2.265
Soz. Abgaben sowie Aufw. f. Altersvers. und f. Unterstützung	-61.220	-54.710	-54.528
Zuführungen zu Pensions-/Altersteilzeitrückstellungen	0	-28.500	-43.150
Sonstige soziale Abgaben	-500	-480	-762
Summe Personalaufwand	-250.710	-260.720	-271.524
Abschreibungen			
Abschreibungen auf immaterielle Vermögensgegenstände	0	0	0
Abschreibungen auf Sachanlagen	-85.000	-80.900	-86.889
Sofortabschreibungen geringwertiger Wirtschaftsgüter	-2.500	-2.500	-3.114
Summe Abschreibungen	-87.500	-83.400	-90.003
Sonstige betriebliche Aufwendungen			
Verluste aus d. Abgang v. Gegenstände des Anlagevermög.	0	0	0
Unterhaltung betrieblicher Grdst. u. Gebäude	-2.000	-2.000	0
Mitglieds- und Verbandsbeiträge	-500	-500	0
KFZ Zulassung	-100	-100	0
TÜV/Dekra	-13.000	-13.000	-12.805
Schmutzwassergebühren	-2.200	-2.200	-1.105
Niederschlagswassergebühren	-2.200	-2.200	-2.004
Sonstige Gebühren	-1.500	-1.500	-384
Gebäude- und Feuerversicherung	-2.600	-2.500	-2.514
Haftpflichtversicherung	-4.900	-4.800	-4.886
Kaskoversicherung	-280	-270	-267
Kfz-Versicherung	-22.000	-22.000	-21.874
Sonstige Versicherungen	-150	-150	-137
Bürobedarf	-200	-300	-139
Fachliteratur	-500	-500	-440
Kopierkosten	-500	-500	0
Porto, Fracht und Telefon	-1.700	-1.700	-1.740
Funk- und Fernmeldekosten	-500	-500	-362
Werbekosten/Öffentlichkeitsarbeit	-100	-100	-2.487
Reisekosten	-100	-100	0
Fortbildungskosten	-5.150	-2.300	-40
Allgemeine städtische Verwaltungskostenumlage	-20.050	-20.050	-20.234
<i>davon Kosten Hausdruckerei</i>	<i>-50</i>	<i>-50</i>	<i>-82</i>
<i>davon Kosten Informationstechnik</i>	<i>-5.400</i>	<i>-5.400</i>	<i>-5.324</i>
<i>davon Kosten FAB Personal und FAB Organisation</i>	<i>-2.080</i>	<i>-2.080</i>	<i>-2.071</i>
<i>davon Kosten Rechnungsprüfungsamt</i>	<i>-1.270</i>	<i>-1.270</i>	<i>-1.313</i>
<i>davon Kosten FB Finanzen/Stadtkasse</i>	<i>-7.250</i>	<i>-7.250</i>	<i>-7.228</i>
<i>davon sonstige städtische Verwaltungskosten</i>	<i>-4.000</i>	<i>-4.000</i>	<i>-4.216</i>
Sonstige Dienst- und Fremdleistungen	-5.000	-5.000	-4.069
Beratungskosten	-1.000	-1.000	0

	Plan 2017	Plan 2016	Ist 2015
	EUR	EUR	EUR
Buchungskosten	-2.000	-2.500	-1.718
Softwarepflege	-5.600	-5.000	-5.526
Skontoverlustkonto	-50	-50	-24
Sonstige freiwillige soziale Aufwendungen	-500	-500	-20
Sonstige Aufwendungen	-1.000	-1.000	-2.084
Summe sonstige betriebliche Aufwendungen	-95.380	-92.320	-84.858
Sonstige Zinsen und Erträge			
Girozinsen	0	0	0
Mahngebühren	0	0	0
Summe Sonstige Zinsen und Erträge	0	0	0
Zinsen und ähnliche Aufwendungen			
Kreditzinsen	-20.060	-19.190	-21.113
Sonstige zinsähnliche Aufwendungen	0	0	-16
Summe Zinsen und ähnliche Aufwendungen	-20.060	-19.190	-21.129
Außerordentliches Ergebnis			
Außerordentliche Erträge	0	0	0
Außerordentliche Aufwendungen	0	0	0
Summe außerordentliches Ergebnis	0	0	0
Sonstige Steuern			
Kfz-Steuern	-7.100	-5.500	-7.147
Summe sonstige Steuern	-7.100	-5.500	-7.147
Innerbetriebliche Leistungsverrechnung			
Leistungsabgabe an andere Bereiche	600.000	600.000	602.318
Leistungsempfang von anderen Bereichen	-7.500	-7.500	-64
Umlagever. Bereich Betriebswirtschaft und Verwaltung ¹	-13.000	-11.660	-11.778
Summe innerbetriebliche Leistungsverrechnung	579.500	580.840	590.476
BEREICHSERGEBNIS	0	0	-40.995

Erläuterungen

1 - Ergibt sich aus dem Ergebnis des Bereichs BWL/Verwaltung

Erfolgsplan - Bereich Infrastruktur

	Plan 2017	Plan 2016	Ist 2015
	EUR	EUR	EUR
Umsatzerlöse			
Erlöse von Außen			
Erlöse von Dritten	395.000	395.000	455.355
Erlöse vom Abfallwirtschaftsbetrieb des LRA ⁻¹⁻	1.301.860	1.290.000	1.231.691
Erlöse von WSR/Renz Duales System	20.000	20.000	21.834
Erlöse von ZAV/Problemstoffsammelstellen	20.500	20.500	20.258
Spenden	0	0	0
SUMME ERLÖSE VON AUßEN	1.737.360	1.725.500	1.729.138
Ersätze von städtischen Dienststellen ⁻²⁻	8.808.900	8.636.600	8.414.211
Erlöse von städtischen Dienststellen ⁻³⁻	235.000	235.000	229.062
SUMME ERLÖSE VON STÄDTISCHEN DIENSTSTELLEN	9.043.900	8.871.600	8.643.272
Summe Umsatzerlöse	10.781.260	10.597.100	10.372.410
Sonstige betriebliche Erträge			
Auflösung Ertragszuschüsse	0	0	2.083
Erträge aus Anlagenabgängen	10.000	15.000	0
Erträge aus der Zuschreibung des Umlaufvermögens	0	0	0
Erträge aus der Auflösung von Rückstellungen ⁻⁴⁻	0	0	4.677
Mieteinnahmen	0	0	0
Versicherungsentschädigungen	0	0	242
Steuerrückerstattungen	2.000	2.000	0
Versicherungsrückerstattungen	600	600	334
Lohnkostenzuschüsse	18.000	18.000	2.219
Sonstige Erträge	10.000	25.000	4.249
Summe sonstige betriebliche Erträge	40.600	60.600	13.805
Materialaufwand			
Aufwendungen für Roh-, Hilfs- und Betriebsstoffe			
Strom	-20.500	-20.000	-20.142
Wasser	-7.000	-7.000	-6.755
Heizöl	-13.000	-13.000	-8.145
Gasbezug	-13.000	-13.000	-10.753
Treibstoffe extern	-300.000	-333.000	-269.794
Schmierstoffe	-3.000	-1.500	-3.329
Reinigungsmittel und -material	-8.500	-7.000	-10.039
Sonstige Hilfs- und Betriebsstoffe	-1.000	-2.000	-140
Lagerentnahmen (Materialwirtschaft)	-220.000	-200.000	-216.428
Material-Direktverbrauch	-415.000	-304.000	-413.699
Dienst- und Schutzkleidung	-35.000	-20.000	-49.437
SUMME AUFW. FÜR ROH-, HILFS- UND BETRIEBSSTOFFE	-1.036.000	-920.500	-1.008.661

	Plan 2017	Plan 2016	Ist 2015
	EUR	EUR	EUR
Aufwendungen für bezogene Leistungen			
Wartungs- und Reparaturkosten	-75.500	-55.500	-73.779
Reinigungsvergabe	-51.000	-52.350	-50.404
Abfallbeseitigungskosten	-235.000	-235.000	-234.960
Analytische Untersuchungen	0	0	-176
Sonstige Fremdleistungen	-800.000	-430.000	-852.547
Aufwendungen Leasingverträge - Kfz.	-170.000	-170.000	-165.054
Aufwendungen Leasingverträge - Maschinen	-240.000	-240.000	-209.050
SUMME AUFWENDUNGEN FÜR BEZOGENE LEISTUNGEN	-1.571.500	-1.182.850	-1.585.971
Summe Materialaufwand	-2.607.500	-2.103.350	-2.594.632
Personalaufwand			
Löhne und Gehälter	-5.113.200	-5.085.580	-4.820.879
Leistungsentgelte	-127.990	-124.680	-85.081
Soz. Abgaben sowie Aufw. f. Altersvers. und f. Unterstützung	-1.493.990	-1.421.240	-1.404.045
Zuführungen zu Pensions-/Altersteilzeitrückstellungen	0	0	0
Sonstige soziale Abgaben	-15.000	-14.060	-14.763
Summe Personalaufwand	-6.750.180	-6.645.560	-6.324.767
Abschreibungen			
Abschreibungen auf immaterielle Vermögensgegenstände	-1.900	-1.900	-1.853
Abschreibungen auf Sachanlagen	-408.000	-385.800	-443.769
Sofortabschreibungen geringwertiger Wirtschaftsgüter	-41.000	-45.000	-46.376
Summe Abschreibungen	-450.900	-432.700	-491.998
Sonstige betriebliche Aufwendungen			
Verluste aus d. Abgang v. Gegenstände des Anlagevermög.	0	0	-147
Inventurdifferenzen und Verschrottung	0	0	0
Abschreibungen auf Forderungen	-500	-500	-685
Preisdifferenzen und Umbewertungen (Materialwirtschaft)	0	0	0
Mieten und Pachten	-9.800	-9.000	-9.794
Unterhaltung betrieblicher Grdst. u. Gebäude	-3.000	-3.000	-475
Mitglieds- und Verbandsbeiträge	-18.500	-21.300	-18.536
TÜV/Dekra	-150	-250	-50
Schmutzwassergebühren	-1.600	-1.500	-1.608
Niederschlagswassergebühren	-5.000	-6.000	-5.000
Sonstige Gebühren	-3.000	-4.000	-1.304
Gebäude- und Feuerversicherung	-2.300	-2.300	-2.255
Haftpflichtversicherung	-11.150	-11.150	-11.125
Kaskoversicherung	-250	-250	-267
Kfz-Versicherung	-72.000	-68.600	-71.657
Sonstige Versicherungen	-3.500	-3.000	-3.432
Bürobedarf	-1.500	-1.500	-1.308

	Plan 2017	Plan 2016	Ist 2015
	EUR	EUR	EUR
Fachliteratur	-1.000	-1.000	-1.932
Kopierkosten	0	0	0
Porto, Fracht und Telefon	-20.000	-20.000	-20.726
Funk- und Fernmeldegebühren	-1.900	-1.900	-4.373
Leitungskosten swt	-4.100	-4.100	-4.058
Anzeigen und Inserate	-3.500	-3.500	-2.734
Werbekosten/Öffentlichkeitsarbeit/EMAS	0	0	0
Reisekosten	-2.000	-2.000	-2.950
Kosten f. dienstlich genutzte Privatfahrzeuge	-1.000	-1.000	0
Fortbildungskosten	-16.500	-16.500	-6.228
Allgemeine städtische Verwaltungskostenumlage	-439.550	-441.600	-432.481
<i>davon Kosten Hausdruckerei</i>	-100	-100	-120
<i>davon Kosten Informationstechnik</i>	-27.800	-28.500	-27.828
<i>davon Kosten FAB Personal und FAB Organisation</i>	-56.150	-58.500	-56.106
<i>davon Kosten Stadtvermessung</i>	-10.000	-10.000	-2.851
<i>davon Kosten Rechnungsprüfungsamt</i>	-35.500	-34.500	-35.569
<i>davon Kosten FB Finanzen/Stadtkasse</i>	-196.500	-196.500	-195.802
<i>davon Kosten FB Tiefbau</i>	0	0	0
<i>davon sonstige städtische Verwaltungskosten</i>	-113.500	-113.500	-114.204
Sonstige Dienst- und Fremdleistungen	-20.000	-27.000	-9.620
Beratungskosten	-5.000	-5.000	0
Buchungskosten	-31.500	-30.180	-31.089
Softwarepflege	-53.580	-53.500	-52.355
Skontoverlustkonto	-200	-500	-124
Zahlungsdifferenzen	0	0	3
Sonstige freiwillig soziale Aufwendungen	-2.500	-2.500	-1.585
Sonstige Aufwendungen	-1.500	-1.500	-348
Summe sonstige betriebliche Aufwendungen	-736.080	-744.130	-698.244
Sonstige Zinsen und Erträge			
Girozinsen	0	0	0
Mahngebühren	0	0	0
Summe Sonstige Zinsen und Erträge	0	0	0
Zinsen und ähnliche Aufwendungen			
Kreditzinsen	-97.360	-98.060	-103.356
Sonstige zinsähnliche Aufwendungen	0	0	-51
Summe Zinsen und ähnliche Aufwendungen	-97.360	-98.060	-103.407

	Plan 2017	Plan 2016	Ist 2015
	EUR	EUR	EUR
Außerordentliches Ergebnis			
Außerordentliche Erträge	0	0	0
Außerordentliche Aufwendungen	0	0	0
Summe außerordentliches Ergebnis	0	0	0
Steuern vom Einkommen und vom Ertrag			
Körperschaftsteuer	0	0	0
Gewerbsteuer	0	0	0
Solidaritätszuschlag	0	0	0
Summe Steuern vom Einkommen und vom Ertrag	0	0	0
Sonstige Steuern			
Grundsteuer	-850	-850	-818
Kfz-Steuern	-10.200	-12.500	-10.154
Summe sonstige Steuern	-11.050	-13.350	-10.971
Innerbetriebliche Leistungsverrechnung			
Leistungsabgabe an andere Bereiche	410.500	410.500	592.356
Leistungsempfang von anderen Bereichen	-890.000	-890.000	-1.060.631
Umlagever. Bereich Betriebswirtschaft und Verwaltung ⁻⁵⁻	-173.000	-141.050	-145.539
Summe innerbetriebliche Leistungsverrechnung	-652.500	-620.550	-613.814
BEREICHSERGEBNIS	-483.710	0	-451.617

Erläuterungen

- 1 - Erhöhung Leistungsentgelt lt. Preisgleitklausel nur, wenn Preissteigerungsindex kumuliert über 3% liegt
- 2 - Erhöhung der Ersätze u.a. durch neue Pflegegebiete, verbesserte Pflegestandards auf öffentlichen Plätzen
- 3 - Hier handelt es sich um Erlöse für Abfallbeseitigungsleistungen (werden direkt mit städtischen Fachbereiche abgerechnet)
- 4 - Letzte Altersteilzeitregelung ist Anfang 2015 ausgelaufen
- 5 - Ergibt sich aus dem Ergebnis des Bereichs BWL/Verwaltung

Nachrichtlich - Ergebnis Abfallentsorgung

	Plan 2017	Plan 2016	Ist 2015
Einnahmen	1.647.360	1.635.500	1.561.443
Ausgaben	-1.647.360	-1.635.500	-1.548.435
Ergebnis	0	0	13.008
Kostendeckungsgrad	100,00%	100,00%	100,84%

Erfolgsplan - Bereich Friedhöfe

	Plan 2017	Plan 2016	Ist 2015
	EUR	EUR	EUR
Umsatzerlöse			
Erlöse von Außen			
Benutzungsgebühren u.ä. Entgelte - allgemein	1.291.310	1.190.500	1.174.856
Benutzungsgebühren u.ä. Entgelte - Stadtfriedhof	255.000	220.000	175.866
Zuweisungen für Kriegsgräber - allgemein	7.400	7.400	7.674
Zuweisungen für Kriegsgräber - Stadtfriedhof	9.600	9.240	9.609
Namenstafeln Urnengemeinschaftsgrabanlagen	22.000	20.000	22.396
Spenden	8.500	7.500	9.623
Sonstige Erlöse	500	500	4.477
SUMME ERLÖSE VON AUßEN	1.594.310	1.455.140	1.404.501
Erlöse von städtischen Dienststellen			
Pflegegräber - allgemein	107.850	105.710	0
Pflegegräber - Stadtfriedhof	2.310	2.260	105.890
Zuschuss Bestattungswesen ⁻¹⁻	20.000	20.000	20.000
SUMME ERLÖSE VON STÄDTISCHEN DIENSTSTELLEN	130.160	127.970	125.890
Summe Umsatzerlöse	1.724.470	1.583.110	1.530.391
Sonstige betriebliche Erträge			
Auflösung Ertragszuschuss	0	0	9.128
Aktivierte Eigenleistungen ⁻²⁻	0	0	0
Erträge aus Anlagenabgängen	1.500	1.500	0
Erträge aus der Zuschreibung von Umlaufvermögen	0	0	0
Erträge aus der Auflösung von Rückstellungen	25.000	25.000	33.990
Erträge aus der Auflösung von Ertragszuschüssen	10.000	10.000	0
Mieteinnahmen	5.800	5.000	5.755
Versicherungsentschädigungen	0	0	84.006
Steuerrückerstattungen	0	0	0
Versicherungsrückerstattungen	0	0	741
Lohnkostenzuschüsse	0	0	11.377
Sonstige Erträge	500	500	2.191
Summe sonstige betriebliche Erträge	42.800	42.000	147.187
Materialaufwand			
Aufwendungen für Roh-, Hilfs- und Betriebsstoffe			
Strom	-11.000	-10.000	-10.597
Wasser	-16.000	-14.000	-15.485
Heizöl	-7.000	-9.000	-4.172
Gasbezug	-8.600	-8.600	-7.034
Treibstoffe extern	-21.000	-21.000	-17.878
Schmierstoffe	-1.500	-80	-1.388
Reinigungsmittel und -material	-1.350	-1.000	-1.346
Sonstige Hilfs- und Betriebsstoffe	0	0	0
Entnahme Lager Baustoffe Friedhöfe	-2.500	-3.000	-1.267

	Plan 2017	Plan 2016	Ist 2015
	EUR	EUR	EUR
Material-Direktverbrauch	-30.000	-20.000	-28.530
Sommerflor	0	0	0
Pflanzen f. Pflegegräber Stadtfriedhof	-2.500	-2.500	-476
Namenstafeln für "Garten der Zeit"	-3.000	-3.000	0
Beschriftungsaufträge Gemeinschaftsgrabstätten	-20.000	-15.000	-24.966
Dienst- und Schutzkleidung	-5.000	-5.000	-7.905
SUMME AUFW. FÜR ROH-, HILFS- UND BETRIEBSSTOFFE	-129.450	-112.180	-121.044
Aufwendungen für bezogene Leistungen			
Wartungs- und Reparaturkosten	-50.000	-30.000	-220.558
Erhalt historischer Grabausstattung Stadtfriedhof ⁻¹⁻	-20.000	-20.000	-38.321
Reinigungsvergabe	-41.000	-36.500	-40.768
Abfallbeseitigungskosten	-10.000	-10.000	-15.416
Sonstige Fremdleistungen	-100.000	-70.000	-180.767
Aufwendungen Leasingverträge - Kfz.	-3.000	-3.000	-2.963
Aufwendungen Leasingverträge - Maschinen	-30.000	-30.000	-21.124
SUMME AUFWENDUNGEN FÜR BEZOGENE LEISTUNGEN	-254.000	-199.500	-519.918
Summe Materialaufwand	-383.450	-311.680	-640.962
Personalaufwand			
Löhne und Gehälter	-650.880	-645.720	-599.939
Leistungsentgelte	-16.170	-14.710	-11.394
Soz. Abgaben sowie Aufw. f. Altersvers. und f. Unterstützung	-187.050	-174.800	-181.889
Sonstige soziale Abgaben	-2.000	-1.810	-220
Summe Personalaufwand	-856.100	-837.040	-793.441
Abschreibungen			
Abschreibungen auf immaterielle Vermögensgegenstände	-500	-500	0
Abschreibungen auf Sachanlagen	-200.000	-170.000	-207.380
Sofortabschreibungen geringwertiger Wirtschaftsgüter	-20.000	-20.000	-22.943
Summe Abschreibungen	-220.500	-190.500	-230.323
Sonstige betriebliche Aufwendungen			
Verluste aus d. Abgang v. Gegenstände des Anlagevermög.	-250	-500	0
Abschreibungen auf Forderungen	-5.500	-1.500	-5.464
Mieten und Pachten	-40	-40	-31
Unterhaltung betrieblicher Grdst. u. Gebäude	-8.000	-8.000	0
Mitglieds- und Verbandsbeiträge	-5.500	-6.000	-5.322
Schmutzwassergebühren	-1.000	-1.500	-410
Niederschlagswassergebühren	-7.000	-7.000	-6.354
Rückerstattung Bestattungsgebühren	-5.000	-5.000	-4.505
Sonstige Gebühren	-1.000	-1.500	-1.040
Gebäude- und Feuerversicherung	-2.600	-2.500	-2.583
Haftpflichtversicherung	-1.600	-1.600	-1.601
Kaskoversicherung	-300	-250	-267
Kfz-Versicherung	-9.500	-8.500	-9.593

	Plan 2017	Plan 2016	Ist 2015
	EUR	EUR	EUR
Sonstige Versicherungen	-500	-500	-494
Bürobedarf	-1.500	-1.500	-912
Fachliteratur	-1.000	-1.000	-1.164
Kopierkosten	-500	-500	0
Druckereikosten	-500	-500	0
Porto, Fracht und Telefon	-7.500	-8.000	-6.895
Funk- und Fernmeldekosten	0	0	-691
Anzeigen und Inserate	-1.000	-1.000	-7.714
Werbekosten/Öffentlichkeitsarbeit/EMAS	-10.000	-10.000	-18
Reisekosten	-1.000	-1.000	-619
Kosten f. dienstlich genutzte Privatfahrzeuge	-1.000	-1.000	-847
Fortbildungskosten	-3.000	-3.000	-2.766
Allgemeine städtische Verwaltungskostenumlage	-65.160	-65.420	-59.013
<i>davon Kosten Hausdruckerei</i>	-120	-120	-303
<i>davon Kosten Informationstechnik</i>	-6.800	-6.800	-6.894
<i>davon Kosten FAB Personal und FAB Organisation</i>	-7.240	-7.500	-7.238
<i>davon Kosten Stadtvermessung</i>	-7.000	-7.000	0
<i>davon Kosten Rechnungsprüfungsamt</i>	-4.500	-4.500	-4.588
<i>davon Kosten FB Finanzen/Stadtkasse</i>	-25.000	-25.000	-25.258
<i>davon sonstige städtische Verwaltungskosten</i>	-14.500	-14.500	-14.732
Sonstige Dienst- und Fremdleistungen	-2.500	-2.500	-3.090
Beratungskosten	-2.000	-2.000	0
Buchungskosten	-3.350	-2.500	-3.327
Softwarepflege	-2.000	-2.000	-1.782
Skontoverlustkonto	0	0	0
Zahlungsdifferenzen	0	0	-1
Sonstige freiwillig soziale Aufwendungen	-1.000	-1.000	-110
Sonstige Aufwendungen	-100.000	-80.000	-102.068
Summe sonstige betriebliche Aufwendungen	-250.800	-227.310	-228.681
Sonstige Zinsen und ähnliche Erträge			
Girozinsen	0	0	0
Mahngebühren	2.000	2.000	6.320
Summe sonstige Zinsen und ähnliche Erträge	2.000	2.000	6.320
Zinsen und ähnliche Aufwendungen			
Kreditzinsen	-144.620	-151.880	-154.663
Sonstige zinsähnliche Aufwendungen	0	0	-3
Summe Zinsen und ähnliche Aufwendungen	-144.620	-151.880	-154.666

	Plan 2017	Plan 2016	Ist 2015
	EUR	EUR	EUR
Außerordentliches Ergebnis			
Außerordentliche Erträge	0	0	0
Außerordentliche Aufwendungen	0	0	0
Summe außerordentliches Ergebnis	0	0	0
Sonstige Steuern			
Grundsteuern	-450	-400	-401
Kfz-Steuern	-1.350	-1.300	-1.312
Summe sonstige Steuern	-1.800	-1.700	-1.713
Innerbetriebliche Leistungsverrechnung			
Leistungsabgabe an andere Bereiche	17.000	17.000	0
Leistungsempfang von anderen Bereichen	-100.000	-100.000	-114.997
Umlagever. Bereich Betriebswirtschaft und Verwaltung ⁻³⁻	-29.000	-24.000	-25.849
Summe innerbetriebliche Leistungsverrechnung	-112.000	-107.000	-140.846
BEREICHSERGEBNIS	-200.000	-200.000	-506.734

Erläuterungen

- 1 - Sanierungsplan Grabmale Stadtfriedhof
- 2 - Keine bilanzielle Aktivierung von Eigenleistungen vorgesehen
- 3 - Ergibt sich aus dem Ergebnis des Bereichs BWL/Verwaltung

Nachrichtlich - Ergebnis Friedhofswesen

	Plan 2017	Plan 2016	Ist 2015
Einnahmen	1.769.270	1.627.110	1.683.898
Ausgaben	-1.969.270	-1.827.110	-2.190.632
Ergebnis	-200.000	-200.000	-506.734
Kostendeckungsgrad	89,84%	89,05%	76,87%

Erfolgsplan - Bereich Stadtentwässerung

	Plan 2017	Plan 2016	Ist 2015
	EUR	EUR	EUR
Umsatzerlöse			
Erlöse von Außen			
Erlöse Schmutzwassergebühr ⁻¹⁻	6.345.000	6.345.000	6.503.623
Erlöse Niederschlagswassergebühr ⁻²⁻	2.128.000	2.128.000	2.078.381
Erlöse Kanalspüler von Dritten	2.000	2.000	1.452
Erlöse AZV Ammertal	400.000	400.000	438.470
Erlöse Gemeinde Kusterdingen	85.000	120.000	69.713
Gebühren Kleinkläranlagen	8.000	8.000	6.575
Gebühren Fäkalienannahme	3.000	3.000	3.052
Sonstige Erlöse von Dritten	120.000	120.000	303.633
SUMME ERLÖSE VON AUßEN	9.091.000	9.126.000	9.404.900
Erlöse von städtischen Dienststellen			
Erlöse Straßenentwässerung ⁻³⁻	1.204.000	1.204.000	1.204.000
Erlöse von städtischen Dienststellen	78.380	78.650	1.573
SUMME ERLÖSE VON STÄDTISCHEN DIENSTSTELLEN	1.282.380	1.282.650	1.205.573
Summe Umsatzerlöse	10.373.380	10.408.650	10.610.473
Sonstige betriebliche Erträge			
Aktivierte Eigenleistungen ⁻⁴⁻	0	0	0
Erträge Anlagenabgänge	0	0	6.990
Erträge aus der Zuschreibung von Umlaufvermögen	0	0	0
Erträge aus der Auflösung von Rückstellungen	0	0	0
Erträge aus der Auflösung von Ertragszuschüssen	800.000	780.000	797.466
Mieteinnahmen	25.000	25.000	22.067
Steuerrückerstattung	0	0	0
Lohnkostenzuschüsse	28.000	28.000	25.560
Sonstige Erträge	0	0	675
Summe sonstige betriebliche Erträge	853.000	833.000	852.758
Materialaufwand			
Aufwendungen für Roh-, Hilfs- und Betriebsstoffe			
Strom	-155.000	-215.000	-142.891
Wasser	-6.200	-6.100	-6.344
Heizöl	0	0	0
Gasbezug	-100.000	-100.000	-129.042
Treibstoffe extern	-26.000	-30.000	-18.117
Schmierstoffe	-10.000	-10.000	-9.593
Reinigungsmittel und -material	-3.000	-2.000	-3.205
Fällmittel	-200.000	-200.000	-179.210
Polymere	-150.000	-150.000	-132.449
Belagsverhinderer	-26.000	-50.000	-25.939
Laborchemikalien	-40.000	-40.000	-30.762

	Plan 2017	Plan 2016	Ist 2015
	EUR	EUR	EUR
Externe Kohlenstoff-Quelle	-60.000	-60.000	-39.246
Sonstige Hilfs- und Betriebsstoffe	-20.000	-20.000	-17.702
Material-Direktverbrauch	-300.000	-200.000	-313.911
Sommerflor	0	0	0
Dienst- und Schutzkleidung	-7.500	-7.500	-9.754
SUMME AUFW. FÜR ROH-, HILFS- UND BETRIEBSSTOFFE	-1.103.700	-1.090.600	-1.058.165
Aufwendungen für bezogene Leistungen			
Wartungs- und Reparaturkosten ⁻⁵⁻	-960.000	-960.000	-1.243.125
Reinigungsvergabe	-10.400	-10.000	-10.327
Abfallbeseitigungskosten	-8.000	-12.000	-6.065
Sandfang und Rechengut	-80.000	-70.000	-84.591
Analytische Untersuchungen	-5.000	-5.000	-2.491
Klärschlamm Entsorgung	-475.000	-450.000	-420.739
Sonstige Fremdleistungen ⁻⁶⁻	-390.000	-350.000	-242.874
Aufwendungen Leasingverträge - Kfz	-8.500	-8.500	-7.005
Aufwendungen Leasingverträge - Maschinen	0	0	0
SUMME AUFWENDUNGEN FÜR BEZOGENE LEISTUNGEN	-1.936.900	-1.865.500	-2.017.216
Summe Materialaufwand	-3.040.600	-2.956.100	-3.075.381
Personalaufwand			
Löhne und Gehälter	-1.022.110	-909.770	-813.335
Leistungsentgelte	-21.980	-20.600	-15.178
Soz. Abgaben sowie Aufw. f. Altersvers. und f. Unterstützung	-268.810	-223.270	-256.460
Zuführungen zu Pensions-/Altersteilzeitrückstellungen	-11.500	-11.500	-15.272
Sonstige soziale Abgaben	-2.040	-1.900	-3.269
Summe Personalaufwand	-1.326.440	-1.167.040	-1.103.513
Abschreibungen			
Abschreibungen auf immaterielle Vermögensgegenstände	-1.500	-1.500	-7.671
Abschreibungen auf Sachanlagen	-4.006.800	-4.075.520	-3.721.306
Sofortabschreibungen geringwertiger Wirtschaftsgüter	-6.000	-6.000	-8.383
Summe Abschreibungen	-4.014.300	-4.083.020	-3.737.359
Sonstige betriebliche Aufwendungen			
Verluste aus d. Abgang v. Gegenstände des Anlagevermög.	0	0	-3.184
Abschreibungen auf Forderungen	0	0	-1.123
Mieten und Pachten ⁻⁷⁻	0	0	-69.319
Unterhaltung betrieblicher Grdst. und Gebäude	0	0	0
Reparatur u. Instandhaltung techn. Anlagen u. Maschinen	0	0	0
Mitglieds- und Verbandsbeiträge	-4.600	-4.400	-4.440
Schmutzwassergebühren	0	0	0
Niederschlagswassergebühren	-8.800	-8.800	-6.322
Erstattung Abwassergebühren	-25.000	-25.000	-21.588
Entschädigung swt für Abwassergebühreneinzug ⁻⁸⁻	-245.000	-245.000	-208.939

	Plan 2017	Plan 2016	Ist 2015
	EUR	EUR	EUR
Kostenumlage AZV-Ammertal	-100.000	-100.000	-100.142
Abwasserabgabe an LRA	-10.000	-300.000	0
Sonstige Gebühren	-3.000	-3.000	-2.683
Gebäude- und Feuerversicherung	-12.000	-11.700	-11.942
Haftpflichtversicherung	-2.300	-2.000	-1.868
Kaskoversicherung	-300	-300	-267
Kfz-Versicherung	-6.800	-6.800	-5.953
Sonstige Versicherungen	-1.250	-1.250	-1.173
Bürobedarf	-3.600	-3.600	-1.171
Fachliteratur	-4.000	-4.000	-2.114
Kopierkosten	-1.000	-1.000	-203
Porto, Fracht und Telefon	-22.500	-22.500	-20.658
Funk- und Fernmeldegebühren	-500	-500	-691
Leitungskosten swt	-3.000	-7.500	-2.499
Anzeigen und Inserate	-3.000	-2.500	-4.958
Werbekosten/Öffentlichkeitsarbeit/EMAS	-3.200	-700	-2.797
Reisekosten	-1.000	-1.000	-237
Kosten f. dienstlich genutzte Privatfahrzeuge	-300	-300	-151
Fortbildungskosten	-16.000	-14.000	-1.168
Allgemeine städtische Verwaltungskostenumlage	-761.100	-761.750	-715.847
<i>davon Kosten Hausdruckerei</i>	-700	-700	-156
<i>davon Kosten Informationstechnik</i>	-5.300	-5.300	-5.229
<i>davon Kosten FAB Personal und FAB Organisation</i>	-7.600	-8.250	-7.604
<i>davon Kosten Stadtvermessung</i>	-50.000	-50.000	-9.725
<i>davon Kosten Rechnungsprüfungsamt</i>	-4.500	-4.500	-4.821
<i>davon Kosten FB Finanzen/Stadtkasse</i>	-28.000	-28.000	-26.537
<i>davon Kosten FB Tiefbau</i>	-650.000	-650.000	-646.299
<i>davon sonstige städtische Verwaltungskosten</i>	-15.000	-15.000	-15.478
Sonstige Dienst- und Fremdleistungen	-9.000	-9.000	-15.646
Beratungskosten	-35.000	-45.000	-12.058
Buchungskosten	-15.500	-17.700	-12.455
Softwarepflege	-45.500	-45.000	-37.629
Skontoverlustkonto	0	0	0
Zahlungsdifferenzen	0	0	-8
Sonstige freiwillige soziale Aufwendungen	-750	-750	-923
Sonstige Aufwendungen	-9.000	-9.000	-30.088
Summe sonstige betriebliche Aufwendungen	-1.353.000	-1.654.050	-1.300.242

	Plan 2017	Plan 2016	Ist 2015
	EUR	EUR	EUR
Sonstige Zinsen und ähnliche Erträge			
Girozinsen	0	0	0
Mahngebühren	3.000	3.000	-70
Summe sonstige Zinsen und ähnliche Erträge	3.000	3.000	-70
Zinsen und ähnliche Aufwendungen			
Kreditzinsen	-1.674.670	-1.785.470	-1.714.523
Summe Zinsen und ähnliche Aufwendungen	-1.674.670	-1.785.470	-1.714.523
Außerordentliches Ergebnis			
Außerordentliche Erträge ⁻⁹⁻	398.030	589.580	1.204.807
Außerordentliche Aufwendungen ⁻¹⁰⁻	0	0	-1.556.374
Summe außerordentliches Ergebnis	398.030	589.580	-351.567
Sonstige Steuern			
Grundsteuern	-650	-650	-649
Kfz-Steuern	-800	-800	-709
Summe sonstige Steuern	-1.450	-1.450	-1.358
Innerbetriebliche Leistungsverrechnung			
Leistungsabgabe an andere Bereiche	5.000	5.000	1.936
Leistungsempfang von anderen Bereichen	-30.000	-30.000	-16.888
Umlagever. Bereich Betriebswirtschaft und Verwaltung ⁻¹¹⁻	-191.950	-162.100	-164.266
Summe innerbetriebliche Leistungsverrechnung	-216.950	-187.100	-179.218
BEREICHSERGEBNIS	0	0	0

Erläuterungen

- 1 - Berechnungsgrundlage: 2017: 1,41 EUR/m³; Bemessungsgrundlage: 4.500.000 m³ Schmutzwasser
- 2 - Berechnungsgrundlage: 2017 von 0,38 EUR/m²; Bemessungsgrundlage: 5.600.000 m² versiegelte Grundstücksflächen
- 3 - Berechnungsgrundlage: 2017 von 0,43 EUR/m²; Bemessungsgrundlage: 2.800.000 m² Straßen- und Gehwegflächen
- 4 - Keine bilanzielle Aktivierung von Eigenleistungen vorgesehen
- 5 - Sanierungsaufwand RÜBs
- 6 - Betonsanierungen Klärwerk
- 7 - Miete für Büroräume im Technischen Rathaus
- 8 - Neufassung des Vertrag zur Abrechnung der Schmutzwassergebühren über die swt (vgl. Vorlage 235/2014)
- 9 - Erfolgswirksamer Ausgleich des Jahresfehlbetrags aus der Gebührenaussgleichsrückstellung
- 10 - Erfolgswirksame Umbuchung des Jahresüberschusses in eine Gebührenaussgleichsrückstellung
- 11 - Ergibt sich aus dem Ergebnis des Bereichs BWL/Verwaltung

Nachrichtlich - Ergebnis Stadtentwässerung

	Plan 2017	Plan 2016	Ist 2015
Einnahmen (ohne außerordentliche Erträge)	11.229.380	11.244.650	11.463.162
Ausgaben (ohne außerordentliche Aufwendungen)	-11.627.410	-11.834.230	-11.111.595
Ergebnis (siehe außerordentliches Ergebnis)	398.030	589.580	-351.567
Kostendeckungsgrad	96,58%	95,02%	103,16%

Vermögensplan - Kommunale Servicebetriebe Tübingen (KST)

Nr.	Position	2016 - Plan	2017 - Plan	2017 - VE	2018 - Plan	2019 - Plan	2020 - Plan	2021 ff. - Plan	Erläuterungen
		EUR	EUR	EUR	EUR	EUR	EUR	EUR	
Finanzierungsmittel (Einnahmen)									
1.	Zuführung zum Stammkapital	0	0	0	0	0	0	0	
2.	Zuführung zu Rücklagen	0	0	0	0	0	0	0	
3.	Jahresgewinn	0	0	0	0	0	0	0	
4.	Zuführung zu Sonderposten mit Rücklagenanteil	0	0	0	0	0	0	0	
5.	Zuweisungen und Zuschüsse	0	0	0	1.700.000	400.000	800.000	0	Zuschüsse Filtration
6.	Beiträge und ähnliche Entgelte	180.000	180.000	0	180.000	180.000	180.000	180.000	Kanal- und Klärbeiträge
7.	Zuführungen zu langfristigen Rückstellungen	112.000	138.010	0	175.000	175.000	175.000	175.000	Pensionsrückstellungen und Pflegekostenrückstellungen für Gemeinschaftsgrabanlagen
8.	Kredite	5.461.950	4.582.480	0	18.412.640	4.869.900	3.786.220	1.974.000	
	a) von der Stadt	0	0	0	0	0	0	0	
	b) von Dritten	5.461.950	4.582.480	0	10.612.640	4.869.900	3.786.220	1.974.000	
	c) Umschuldung	0	0	0	7.800.000	0	0	0	In 2018: Tilgung Trägerdarlehen in Höhe von 7,8 Mio. Euro
9.	Abschreibungen und Anlagenabgänge	4.801.100	4.784.680	0	5.055.880	5.022.280	4.776.980	5.100.000	
10.	Rückflüsse aus gewährten Krediten	0	0	0	0	0	0	0	
11.	Verlustübernahmen durch Stadt	200.000	200.000	0	200.000	200.000	200.000	200.000	Defizit Friedhöfe
12.	Finanzierungsüberschuss aus den Vorjahren	0	0	0	0	0	0	0	
13.	Investitionskostenbeteiligungen	203.000	126.000	0	1.173.200	207.200	0	0	Kostenbeteiligung AZV Ammertal an Investitionen des Klärwerks
14.	Finanzierungsmittel insgesamt	10.958.050	10.011.170	0	26.896.720	11.054.380	9.918.200	7.629.000	

Nr.	Position	2016 - Plan	2017 - Plan	2017 - VE	2018 - Plan	2019 - Plan	2020 - Plan	2021 ff. - Plan	Erläuterungen
		EUR	EUR	EUR	EUR	EUR	EUR	EUR	
Finanzierungsbedarf (Ausgaben)									
1.	Summe Investitionen immaterielle Vermögensgegenstände und Sachanlagen	6.752.050	5.265.400	835.000	13.932.500	5.110.000	4.600.000	2.549.000	Die einzelnen Vorhaben können dem Investitionsprogramm entnommen werden.
	davon immaterielle Vermögensgegenstände	0	0	0	0	0	0	0	
	davon Grundstücke und grdstücksgl. Rechte mit Geschäfts-, Betriebs- und and. Bauten	5.469.000	4.725.000	835.000	13.735.000	4.950.000	4.440.000	2.400.000	
	davon Grundstücke und grdstücksgl. Rechte mit Wohnbauten	0	0	0	0	0	0	0	
	davon technische Anlagen und Maschinen	0	0	0	0	0	0	0	
	davon Betriebs- und Geschäftsausstattung	1.283.050	540.400	0	197.500	160.000	160.000	149.000	
	davon geleistete Anzahlungen und Anlagen im Bau	0	0	0	0	0	0	0	
2.	Finanzanlagen	0	0	0	0	0	0	0	
3.	Rückzahlung von Stammkapital	0	0	0	0	0	0	0	
4.	Entnahme aus Rücklage	0	0	0	500.000	550.000	0	0	Entnahme aus zweckgebundener Rücklage Standortkonzept.
5.	Jahresverlust	200.000	683.770	0	599.220	519.380	438.200	200.000	Planmäßiger Jahresverlust durch Defizit Friedhöfe und Infrastruktur
6.	Entnahme Sonderposten mit Rücklagenanteil	0	0	0	0	0	0	0	
7.	Auflösung Ertragszuschüsse	790.000	810.000	0	820.000	825.000	825.000	825.000	
8.	Entnahme langfristiger Rückstellungen	25.000	25.000	0	45.000	50.000	55.000	55.000	Pensionsrückstellungen und Pflegekosten für Gemeinschaftsgrabanlagen
9.	Tilgung von Krediten	3.191.000	3.227.000	0	11.000.000	4.000.000	4.000.000	4.000.000	
	a) an die Stadt	39.000	0	0	0	0	0	0	
	b) an Dritte	3.152.000	3.227.000	0	3.200.000	4.000.000	4.000.000	4.000.000	
	c) Umschuldung	0	0	0	7.800.000	0	0	0	In 2018: Tilgung Trägerdarlehen in Höhe von 7,8 Mio. Euro
10.	Gewährung von Krediten	0	0	0	0	0	0	0	
11.	Kapitalentnahme durch Stadt	0	0	0	0	0	0	0	
12.	Finanzierungsfehlbetrag aus Vorjahren	0	0	0	0	0	0	0	
13.	Finanzierungsbedarf insgesamt	10.958.050	10.011.170	835.000	26.896.720	11.054.380	9.918.200	7.629.000	
FINANZIERUNGSÜBERSCHUSS/-FEHLBETRAG		0	0		0	0	0	0	

Investitionsprogramm - Kommunale Servicebetriebe Tübingen (KST)

Vorhaben	2017	2017 - VE	2018	2019	2020	2021 ff.	Erläuterungen
	EUR	EUR	EUR	EUR	EUR	EUR	
Bereich 8010 - Betriebswirtschaft und Verwaltung							
Baukostenanteil Standort Sindelfinger Str. 22-26	30.000	0	450.000	370.000	0	0	Planungsrate in 2017
Verwaltungsgebäude	100.000	0	0	0	0	0	
Summe Grundstücke und grdstgleiche Rechte	130.000	0	450.000	370.000	0	0	
Sammelposten GWG (n. § 6 Abs. 2a EStG)	2.000	0	2.000	2.000	2.000	2.000	
Summe Betriebs- und Geschäftsausstattung	2.000	0	2.000	2.000	2.000	2.000	
Summe Investitionen - Bereich 8010	132.000	0	452.000	372.000	2.000	2.000	
Bereich 8020 - Fuhrpark							
Instandsetzung Dach Fuhrparkgebäude	150.000	0	0	0	0	0	
Summe Grundstücke und grdstgleiche Rechte	150.000	0	0	0	0	0	
Kleingerätepauschale	15.000	0	15.000	15.000	15.000	15.000	
Sammelposten GWG (n. § 6 Abs. 2a EStG)	2.000	0	2.000	2.000	2.000	2.000	
Summe Betriebs- und Geschäftsausstattung	17.000	0	17.000	17.000	17.000	17.000	
Summe Investitionen - Bereich 8020	167.000	0	17.000	17.000	17.000	17.000	

Vorhaben	2017	2017 - VE	2018	2019	2020	2021 ff.	Erläuterungen
	EUR	EUR	EUR	EUR	EUR	EUR	
Bereich 8030 - Infrastruktur							
Baukosten Umbau Standort Europastraße	200.000	0	1.800.000	500.000	0	0	Planungsrate in 2017
Baukosten Lagerplatz Sindelfinger Str. 16	0	0	200.000	250.000	0	0	
Baukostenanteil Standort Sindelfinger Str. 22-26	100.000	0	400.000	1.400.000	0	0	Planungsrate in 2017
Salzsilanlage Morgenstelle	430.000	0	0	0	0	0	
Summe Grundstücke und grdstgleiche Rechte	730.000	0	2.400.000	2.150.000	0	0	
Ersatzbeschaffung Doblo mit Aufbau (Tü-2344)	35.000	0	0	0	0	0	0 Fakultativ - kann ggf. auch geleast werden
Ersatzbeschaffung Doblo mit Aufbau (Tü-225)	0	0	35.000	0	0	0	0 Fakultativ - kann ggf. auch geleast werden
Ersatzbeschaffung Aufbau Thermobox (Tü-2551)	120.000	0	0	0	0	0	0 Thermobox ist für Asphalttransport
Ersatzbeschaffung Fzg. Parkscha.automaten (Tü-2585)	27.000	0	0	0	0	0	0 Fakultativ - kann ggf. auch geleast werden
Ersatzbeschaffung Piaggio (Tü-St 6202)	12.000	0	0	0	0	0	0 Fakultativ - kann ggf. auch geleast werden
Ersatzbeschaffung Anhänger (Tü-2271)	2.500	0	0	0	0	0	
Ersatzbeschaffung Wasserwagen (Puma)	70.000	0	0	0	0	0	
Erwerb Vertidrairie-Maschine	16.700	0	0	0	0	0	
Erwerb Kunstrasenreinigungsggerät	4.700	0	0	0	0	0	
Umrüstung / Neuanschaffungen Geräte (Luftreinh. VO)	20.000	0	0	0	0	0	
Kleingerätepauschale	45.000	0	45.000	45.000	45.000	45.000	
Sammelposten GWG (n. § 6 Abs. 2a EStG)	15.000	0	15.000	15.000	15.000	15.000	
Summe Betriebs- und Geschäftsausstattung	367.900	0	95.000	60.000	60.000	60.000	
Summe Investitionen - Bereich 8030	1.097.900	0	2.495.000	2.210.000	60.000	60.000	

Vorhaben	2017	2017 - VE	2018	2019	2020	2021 ff.	Erläuterungen
	EUR	EUR	EUR	EUR	EUR	EUR	
Bereich 8040 - Friedhöfe							
Erstellung Trauerhalle Friedhof Derendingen	150.000	100.000	100.000	0	0	0	0 Prüfung An- oder Neubau, Kosten abhängig v. Statik
Erweiterung "Baumbeisetzungshain Buchengrund"	0	0	30.000	0	30.000	0	
Erweiterung Friedhof Lustnau	0	0	100.000	0	0	0	
Grabanlage "Garten der Elemente" Bergfriedhof	100.000	0	100.000	0	0	0	
Umbau Verwaltungsgebäude	150.000	0	120.000	0	0	0	
Barrierefreie Erschließ. und Mauerdurchbruch Bebenh.	20.000	0	75.000	0	0	0	
Umgestaltung alter Friedhofsteil Kilchberg	25.000	0	0	0	0	0	
Bau von Urngemeinschaftsgrabstätten	110.000	0	290.000	0	0	0	
Neugestaltung Zugang Friedhof Bühl	15.000	0	0	0	0	0	
Zaunsanierungsprogramm Friedhöfe	15.000	0	15.000	15.000	0	0	
Wegsanierungsprogramm Friedhöfe	20.000	0	20.000	15.000	10.000	0	0 Senioren-/ behindertengerechte Gestaltung
Summe Grundstücke und grdstgleiche Rechte	605.000	100.000	850.000	30.000	40.000	0	
Anschaffung Bänke	12.000	0	6.000	6.000	6.000	0	
Erwerb Transporthandwagenstationen	7.500	0	7.500	5.000	5.000	0	
Erwerb Sandsteinplatten	12.000	0	0	0	0	0	0 Grabumrandungen im Auftrag der Angehörigen
Umrüstung / Neuanschaffungen Geräte (Luftreinh. VO)	20.000	0	0	0	0	0	
Kleingeräte- und Ersatzbeschaffungspauschale	27.000	0	15.000	15.000	15.000	15.000	
Sammelposten GWG (n. § 6 Abs. 2a EStG)	15.000	0	15.000	15.000	15.000	15.000	
Summe Betriebs- und Geschäftsausstattung	93.500	0	43.500	41.000	41.000	30.000	
Summe Investitionen - Bereich 8040	698.500	100.000	893.500	71.000	81.000	30.000	

Vorhaben	2017	2017 - VE	2018	2019	2020	2021 ff.	Erläuterungen
	EUR	EUR	EUR	EUR	EUR	EUR	
Bereich 8050 - Stadtentwässerung							
<u>Ausgaben lt. Abwasserprogramm:</u>							
A. Regenwasserbehandlung	190.000	0	100.000	0	0	2.000.000	
B. Kanalverstärkungen	500.000	335.000	635.000	0	0	0	
C. Kleine Kanalmaßnahmen	300.000	0	300.000	300.000	300.000	300.000	
D. Klärwerk	900.000	400.000	8.900.000	2.000.000	4.000.000	0	0 Filtration: Fördermittel von 3-5 Mio. EUR erwartet
Erschließung Obere Viehweide	750.000	0	0	0	0	0	
Erschließung Gansäcker	320.000	0	0	0	0	0	
Ersatzbeschaffung Kanalkataster	50.000	0	0	0	0	0	
Kanalinnensanierung Stadtgebiet	100.000	0	100.000	100.000	100.000	100.000	
Summe Grundstücke und grdstgleiche Rechte	3.110.000	735.000	10.035.000	2.400.000	4.400.000	2.400.000	
Umrüstung / Neuanschaffungen Geräte (Luftreinh. VO)	20.000	0	0	0	0	0	
Kleingerätepauschale	35.000	0	35.000	35.000	35.000	35.000	
Sammelposten GWG (n. § 6 Abs. 2a EStG)	5.000	0	5.000	5.000	5.000	5.000	
Summe Betriebs- und Geschäftsausstattung	60.000	0	40.000	40.000	40.000	40.000	
Summe Investitionen - Bereich 8050	3.170.000	735.000	10.075.000	2.440.000	4.440.000	2.440.000	

Investitionen Gesamtbetrieb							
Immaterielle Vermögensgegenstände	0	0	0	0	0	0	
Grundstücke und grdstgleiche Rechte	4.725.000	835.000	13.735.000	4.950.000	4.440.000	2.400.000	
Technische Anlagen und Maschinen	0	0	0	0	0	0	
Betriebs- und Geschäftsausstattung	540.400	0	197.500	160.000	160.000	149.000	
Summe Investitionen Gesamtbetrieb	5.265.400	835.000	13.932.500	5.110.000	4.600.000	2.549.000	

Nachrichtlich	2017	2017 - VE	2018	2019	2020	2021 ff.	Summe
Gesamtinvestitionen Standort Europastraße	200.000	0	1.800.000	500.000	0	0	2.500.000
Gesamtinvestitionen Standort Sindelfinger Straße	130.000	0	1.050.000	2.020.000	0	0	3.200.000

Abwasserprogramm - Kommunale Servicebetriebe Tübingen (KST)

	Maßnahme	2017 TEUR	VE 2017 TEUR	2018 TEUR	2019 TEUR	2020 TEUR	2021-2026 TEUR	Summe TEUR
A	Regenwasserbehandlung/ Sonderbauwerke							
	<u>Kernstadt</u>							
	RÜB Neckarstaustufe	0		0	0	0	2.000	2.000
	Regenüberläufe	100		100	0	0	0	200
Summe A Seite 1		100	0	100	0	0	2.000	2.200

	Maßnahme	2017 TEUR	VE 2017 TEUR	2018 TEUR	2019 TEUR	2020 TEUR	2021-2026 TEUR	Summe TEUR
A	<u>Stadtteile</u>							
	Pfrondorf Regenrückhalt	65	0	0	0	0	0	65
	Lustnau Hebeanlage Zulaufsammler	25	0	0	0	0	0	25
	Summe A Seite 2	90	0	0	0	0	0	90
	Übertrag A Seite 1	100	0	100	0	0	2.000	2.200
	Summe A	190	0	100	0	0	2.000	2.290

	Maßnahme	2017 TEUR	VE 2017 TEUR	2018 TEUR	2019 TEUR	2020 TEUR	2021-2026 TEUR	Summe TEUR
B	Kanalverstärkung Vermaschungen gemäß AKP							
	<u>Kernstadt</u>							
	Hauptsammler Süd	0	0	300	0	0	0	300
	<u>Stadtteile</u>							
	Pfrondorf	500	335	335	0	0	0	1170
	Summe B Seite 3	500	335	635	0	0	0	1.470

	Maßnahme	2017 TEUR	VE 2017 TEUR	2018 TEUR	2019 TEUR	2020 TEUR	2021-2026 TEUR	Summe TEUR
D	Klärwerk							
	Zwischenboden Trocknungshalle	200	0	0	0	0	0	200
	Sanierung-Modernisierung Sandwasch-und Rechenanlage	200	400	400	0	0	0	600
	Filtration	500	0	8.500	2.000	4.000	0	15.000
	Summe D Seite 3	900	400	8.900	2.000	4.000	0	15.800

	Maßnahme	2017 TEUR	VE 2017 TEUR	2018 TEUR	2019 TEUR	2020 TEUR	2021-2026 TEUR	Summe TEUR
	Zusammenstellung							
	A. Regenwasserbehandlung	190	0	100	0	0	2.000	2.290
	B. Kanalverstärkungen	500	335	635	0	0	0	1.470
	C. Kleine Kanalmaßnahmen	300	0	300	300	300	300	1.500
	D. Klärwerk	900	400	8.900	2.000	4.000	0	15.800
	Gesamtsumme A-D	1.890	735	9.935	2.300	4.300	2.300	21.060

Finanzplanungen

**Übersicht über die Entwicklung
der Einnahmen und Ausgaben der Erfolgspläne**

Plan-Gewinn- und Verlustrechnung - Kommunale Servicebetriebe Tübingen (KST)

	Plan 2020	Plan 2019	Plan 2018	Plan 2017	Plan 2016	Ist 2015
	EUR	EUR	EUR	EUR	EUR	EUR
Umsatzerlöse						
Erlöse von Außen	12.574.070	12.541.070	12.506.770	12.459.420	12.343.390	12.572.462
Erlöse von der Stadt	11.272.770	11.072.680	10.876.530	10.684.740	10.494.820	10.175.454
Summe Umsatzerlöse	23.846.840	23.613.750	23.383.300	23.144.160	22.838.210	22.747.915
Sonstige betriebliche Erträge	948.900	948.900	948.900	948.900	945.600	1.032.586
Materialaufwand						
Aufwendungen für Roh-, Hilfs- und Betriebsstoffe	-2.536.790	-2.536.390	-2.534.890	-2.534.450	-2.386.580	-2.440.279
Aufwendungen für bezogene Leistungen	-3.880.680	-3.880.680	-3.880.680	-3.910.680	-3.380.860	-4.293.612
Summe Materialaufwand	-6.417.470	-6.417.070	-6.415.570	-6.445.130	-5.767.440	-6.733.891
Personalaufwand						
Löhne und Gehälter	-7.861.270	-7.681.910	-7.506.630	-7.335.470	-7.160.750	-6.672.201
Soziale Aufwendungen für Altersversorgung und für Unterstützung	-2.128.070	-2.128.040	-2.128.040	-2.127.930	-2.009.210	-2.076.623
Summe Personalaufwand	-9.989.340	-9.809.950	-9.634.670	-9.463.400	-9.169.960	-8.748.824
Abschreibungen	-4.784.680	-4.687.280	-5.060.880	-4.784.680	-4.801.100	-4.560.009
Sonstige betriebliche Aufwendungen	-2.472.060	-2.472.010	-2.472.010	-2.526.040	-2.760.510	-2.372.719
Sonstige Zinsen und ähnliche Erträge	5.000	5.000	5.000	5.000	5.000	4.719
Zinsen und ähnliche Aufwendungen	-2.250.320	-2.250.320	-2.250.320	-1.939.140	-2.057.370	-1.996.359
ERGEBNIS DER GEWÖHNLICHEN GESCHÄFTSTÄTIGKEIT	-1.113.130	-1.068.980	-1.496.250	-1.060.330	-767.570	-626.582
Außerordentliche Erträge	696.370	571.060	918.490	398.030	589.580	1.204.807
Außerordentliche Aufwendungen	0	0	0	0	0	-1.556.374
AUSSERORDENTLICHES ERGEBNIS	696.370	571.060	918.490	398.030	589.580	-351.567
Steuern von Einkommen und vom Ertrag	0	0	0	0	0	0
Sonstige Steuern	-21.410	-21.410	-21.410	-21.410	-22.010	-21.197
JAHRESÜBERSCHUSS/-FEHLBETRAG	-438.170	-519.330	-599.170	-683.710	-200.000	-999.346

Erfolgsübersicht - Kommunale Servicebetriebe Tübingen (KST)

Nr.	Position	Infrastruktur					Friedhöfe					Stadtentwässerung				
		Plan 2020	Plan 2019	Plan 2018	Plan 2017	Plan 2016	Plan 2020	Plan 2019	Plan 2018	Plan 2017	Plan 2016	Plan 2020	Plan 2019	Plan 2018	Plan 2017	Plan 2016
		EUR	EUR	EUR	EUR	EUR	EUR	EUR	EUR	EUR	EUR	EUR	EUR	EUR	EUR	EUR
1.	Materialaufwand	-2.608.500	-2.608.500	-2.607.500	-2.607.500	-2.103.350	-383.450	-383.450	-383.450	-383.450	-311.680	-3.010.600	-3.010.600	-3.010.600	-3.040.600	-2.956.100
2.	Löhne und Gehälter	-5.616.650	-5.488.560	-5.363.400	-5.241.190	-5.210.260	-714.850	-698.560	-682.610	-667.050	-660.430	-1.119.140	-1.093.530	-1.068.520	-1.044.090	-930.370
3.	Soziale Abgaben und Aufwendungen für Altersversorgung	-1.509.020	-1.508.990	-1.508.990	-1.508.990	-1.435.300	-189.050	-189.050	-189.050	-189.050	-176.610	-282.350	-282.350	-282.350	-282.350	-236.670
5.	Abschreibungen	-450.900	-450.900	-450.900	-450.900	-432.700	-220.500	-220.500	-220.500	-220.500	-190.500	-4.014.300	-3.916.900	-4.290.500	-4.014.300	-4.083.020
6.	Zinsen und ähnliche Aufwendungen	-112.980	-112.980	-112.980	-97.360	-98.060	-167.830	-167.830	-167.830	-144.620	-151.880	-1.943.410	-1.943.410	-1.943.410	-1.674.670	-1.785.470
7.	Steuern (soweit nicht in 19. auszuweisen)	-11.050	-11.050	-11.050	-11.050	-13.350	-1.800	-1.800	-1.800	-1.800	-1.700	-1.450	-1.450	-1.450	-1.450	-1.450
9.	Sonstige betriebliche Aufwendungen	-736.000	-736.000	-736.000	-736.080	-744.130	-250.300	-250.300	-250.300	-250.800	-227.310	-1.351.000	-1.351.000	-1.351.000	-1.353.000	-1.654.050
10.	Summe 1. - 9.	-11.045.100	-10.916.980	-10.790.820	-10.653.070	-10.037.150	-1.927.780	-1.911.490	-1.895.540	-1.857.270	-1.720.110	-11.722.250	-11.599.240	-11.947.830	-11.410.460	-11.647.130
11.	Umlage des Bereichs 8010	-155.000	-153.000	-152.000	-173.000	-141.050	-27.000	-26.500	-24.000	-29.000	-24.000	-178.380	-176.080	-174.920	-191.950	-162.100
12.	Leistungsausgleich anderer Bereiche															
	a) Leistungsempfang	-890.000	-890.000	-890.000	-890.000	-890.000	-100.000	-100.000	-100.000	-100.000	-100.000	-30.000	-30.000	-30.000	-30.000	-30.000
	b) Leistungsabgabe	410.500	410.500	410.500	410.500	410.500	17.000	17.000	17.000	17.000	17.000	5.000	5.000	5.000	5.000	5.000
13.	Aufwendungen (Summe 1. - 12.)	-11.679.600	-11.549.480	-11.422.320	-11.305.570	-10.657.700	-2.037.780	-2.020.990	-2.002.540	-1.969.270	-1.827.110	-11.925.630	-11.800.320	-12.147.750	-11.627.410	-11.834.230
14.	a) Erlöse von Außen	1.790.250	1.771.750	1.753.650	1.737.360	1.725.500	1.656.070	1.641.570	1.625.370	1.594.310	1.455.140	9.091.000	9.091.000	9.091.000	9.091.000	9.126.000
	b) Erlöse von städtischen Dienststellen	9.610.600	9.417.800	9.228.900	9.043.900	8.871.600	136.910	134.620	132.370	130.160	127.970	1.282.260	1.282.260	1.282.260	1.282.380	1.282.650
	c) Sonstige betriebliche Erträge	40.600	40.600	40.600	40.600	60.600	42.800	42.800	42.800	42.800	42.000	853.000	853.000	853.000	853.000	833.000
15.	Betriebserlöse insgesamt	11.441.450	11.230.150	11.023.150	10.821.860	10.657.700	1.835.780	1.818.990	1.800.540	1.767.270	1.625.110	11.226.260	11.226.260	11.226.260	11.226.380	11.241.650
16.	Betriebsergebnis	-238.150	-319.330	-399.170	-483.710	0	-202.000	-202.000	-202.000	-202.000	-202.000	-699.370	-574.060	-921.490	-401.030	-592.580
17.	Finanzerträge	0	0	0	0	0	2.000	2.000	2.000	2.000	2.000	3.000	3.000	3.000	3.000	3.000
18.	Außerordentliches Ergebnis	0	0	0	0	0	0	0	0	0	0	696.370	571.060	918.490	398.030	589.580
19.	Steuern von Einkommen und Ertrag	0	0	0	0	0	0	0	0	0	0	0	0	0	0	0
20.	JAHRESÜBERSCHUSS-/FEHLBETRAG	-238.150	-319.330	-399.170	-483.710	0	-200.000	-200.000	-200.000	-200.000	-200.000	0	0	0	0	0

Erfolgsplan - Bereich Betriebswirtschaft/Verwaltung

	Plan 2020	Plan 2019	Plan 2018	Plan 2017	Plan 2016	Ist 2015
	EUR	EUR	EUR	EUR	EUR	EUR
Sonstige betriebliche Erträge						
Erträge aus der Auflösung von Rückstellungen	0	0	0	0	0	0
Lohnkostenzuschüsse	1.500	1.500	1.500	1.500	1.500	0
Sonstige Erträge	0	0	0	0	0	5.138
Summe sonstige betriebliche Erträge	1.500	1.500	1.500	1.500	1.500	5.138
Materialaufwand						
Aufwendungen für Roh-, Hilfs- und Betriebsstoffe						
Strom	-1.000	-1.000	-1.000	-1.000	-1.000	-1.077
Wasser	-1.500	-1.500	-1.500	-1.500	-2.000	-1.127
Gasbezug	-10.500	-10.500	-10.500	-10.500	-10.000	-10.417
Reinigungsmittel und -material	-250	-250	-250	-250	-250	-149
Material-Direktverbrauch	-250	-250	-250	-250	-250	-133
SUMME AUFW. FÜR ROH-, HILFS- UND BETRIEBSSTOFFE	-13.500	-13.500	-13.500	-13.500	-13.500	-12.902
Aufwendungen für bezogene Leistungen						
Wartungs- und Reparaturkosten	-1.000	-1.000	-1.000	-1.000	-1.000	-1.423
Reinigungsvergabe	-3.500	-3.500	-3.500	-3.500	-3.500	-3.126
Abfallbeseitigungskosten	-250	-250	-250	-250	-250	-291
Analytische Untersuchung	-30	-30	-30	-30	0	-25
Sonstige Fremdleistungen	-500	-500	-500	-500	-500	0
SUMME AUFWENDUNGEN FÜR BEZOGENE LEISTUNGEN	-5.280	-5.280	-5.280	-5.280	-5.250	-4.865
Summe Materialaufwand	-18.780	-18.780	-18.780	-18.780	-18.750	-17.767
Personalaufwand						
Löhne und Gehälter	-204.360	-199.590	-194.930	-190.380	-180.190	-150.734
Leistungsentgelte	-3.770	-3.770	-3.770	-3.770	-2.470	-2.578
Soz. Abgaben sowie Aufw. f. Altersvers. u. Unterstütz.	-61.220	-61.220	-61.220	-61.220	-52.390	-68.225
Zuführungen zu Pensions-/Altersteilzeitrückstellungen	-23.500	-23.500	-23.500	-23.500	-23.500	-33.170
Sonstige soziale Abgaben	-1.130	-1.130	-1.130	-1.100	-1.050	-870
Summe Personalaufwand	-293.980	-289.210	-284.550	-279.970	-259.600	-255.578
Abschreibungen						
Abschreibungen auf immaterielle Vermögensgegenstände	-7.180	-7.180	-7.180	-7.180	-7.180	-7.178
Abschreibungen auf Sachanlagen	-2.800	-2.800	-2.800	-2.800	-2.800	-2.128
Sofortabschreibungen geringwertiger Wirtschaftsgüter	-1.500	-1.500	-1.500	-1.500	-1.500	-1.020
Summe Abschreibungen	-11.480	-11.480	-11.480	-11.480	-11.480	-10.326
Sonstige betriebliche Aufwendungen						
Verluste aus d. Abgang v. Gegenstände des Anlagevermög.	0	0	0	0	0	0
Unterhaltung betrieblicher Grdst. u. Gebäude	-1.000	-1.000	-1.000	-50.000	-1.000	0
Schmutzwassergebühren	-1.000	-1.000	-1.000	-1.000	-1.500	-737
Niederschlagswassergebühren	-1.000	-1.000	-1.000	-1.000	-2.000	-1.002

	Plan 2020	Plan 2019	Plan 2018	Plan 2017	Plan 2016	Ist 2015
	EUR	EUR	EUR	EUR	EUR	EUR
Sonstige Gebühren	-100	-100	-100	-100	-100	-36
Gebäude- und Feuerversicherung	-500	-500	-500	-500	-1.000	-151
Haftpflichtversicherung	-650	-650	-650	-650	-600	-623
Kaskoversicherung	-300	-300	-300	-300	-250	-267
Sonstige Versicherungen	-200	-200	-200	-200	-200	-192
Bürobedarf	-1.000	-1.000	-1.000	-1.000	-1.000	-1.007
Fachliteratur	-1.000	-1.000	-1.000	-1.000	-1.000	-1.950
Kopierkosten	-250	-250	-250	-250	-250	0
Druckereikosten	-100	-100	-100	-100	-100	0
Porto, Fracht und Telefon	-850	-850	-850	-850	-850	-970
Funk- und Fernmeldegebühren	-350	-350	-350	-350	0	-362
Anzeigen und Inserate	-500	-500	-500	-500	-500	-2.238
Werbekosten/Öffentlichkeitsarbeit/EMAS	-500	-500	-500	-500	-500	-144
Reisekosten	-1.000	-1.000	-1.000	-1.000	-650	-1.184
Kosten f. dienstlich genutzte Privatfahrzeuge	-650	-650	-650	-650	-650	-295
Fortbildungskosten	-2.000	-2.000	-2.000	-2.000	-2.000	-3.498
Allgemeine städtische Verwaltungskostenumlage	-17.880	-17.830	-17.830	-17.830	-17.550	-17.788
<i>davon Kosten Hausdruckerei</i>	-30	-30	-30	-30	-50	-33
<i>davon Kosten Informationstechnik</i>	-4.750	-4.700	-4.700	-4.700	-4.400	-5.229
<i>davon Kosten FAB Personal und FAB Organisation</i>	-1.750	-1.750	-1.750	-1.750	-1.750	-1.750
<i>davon Kosten Stadtvermessung</i>	0	0	0	0	0	0
<i>davon Kosten Rechnungsprüfungsamt</i>	-1.100	-1.100	-1.100	-1.100	-1.100	-1.109
<i>davon Kosten FB Finanzen/Stadtkasse</i>	-6.250	-6.250	-6.250	-6.250	-6.250	-6.106
<i>davon sonstige städtische Verwaltungskosten</i>	-4.000	-4.000	-4.000	-4.000	-4.000	-3.561
Sonstige Dienst- und Fremdleistungen	-1.000	-1.000	-1.000	-1.000	-1.000	0
Beratungskosten	-5.000	-5.000	-5.000	-5.000	-5.000	-4.999
Buchungskosten	-2.500	-2.500	-2.500	-2.500	-2.500	-1.789
Softwarepflege	-500	-500	-500	-500	-500	0
Skontoverlustkonto	-1.000	-1.000	-1.000	-1.000	-1.000	0
Sonstige freiwillige soziale Aufwendungen	-500	-500	-500	-500	-500	-60
Bankrücklaufgebühren	0	0	0	0	0	-66
Sonstige Aufwendungen	-500	-500	-500	-500	-500	-21.335
Summe sonstige betriebliche Aufwendungen	-41.830	-41.780	-41.780	-90.780	-42.700	-60.694
Sonstige Zinsen und Erträge						
Girozinsen	0	0	0	0	0	0
Mahngebühren	0	0	0	0	0	-1.532
Summe Sonstige Zinsen und Erträge	0	0	0	0	0	-1.532
Zinsen und ähnliche Aufwendungen						
Kreditzinsen	-2.820	-2.820	-2.820	-2.430	-2.770	-2.634
Summe Zinsen und ähnliche Aufwendungen	-2.820	-2.820	-2.820	-2.430	-2.770	-2.634

Erfolgsplan - Bereich Fuhrpark/Werkstatt

	Plan 2020	Plan 2019	Plan 2018	Plan 2017	Plan 2016	Ist 2015
	EUR	EUR	EUR	EUR	EUR	EUR
Umsatzerlöse						
Erlöse von Außen						
Reparaturen/Wartungen	35.000	35.000	35.000	35.000	35.000	32.905
Sonstige Erlöse von Außen	1.750	1.750	1.750	1.750	1.750	1.017
SUMME ERLÖSE VON AUßEN	36.750	36.750	36.750	36.750	36.750	33.923
Erlöse von städtischen Dienststellen	243.000	238.000	233.000	228.300	212.600	200.718
SUMME ERLÖSE VON STÄDTISCHEN DIENSTSTELLEN	243.000	238.000	233.000	228.300	212.600	200.718
Summe Umsatzerlöse	279.750	274.750	269.750	265.050	249.350	234.641
Sonstige betriebliche Erträge						
Erträge aus Anlagenabgängen	5.000	5.000	5.000	5.000	2.500	6.000
Erträge aus Zuschreibungen des Umlaufvermögens	0	0	0	0	0	-232
Versicherungsentschädigungen	0	0	0	0	0	1.191
Steuerrückerstattungen	500	500	500	500	500	688
Versicherungsrückerstattungen	500	500	500	500	500	249
Sonstige Erträge	5.000	5.000	5.000	5.000	5.000	5.802
Summe sonstige betriebliche Erträge	11.000	11.000	11.000	11.000	8.500	13.698
Materialaufwand						
Aufwendungen für Roh-, Hilfs- und Betriebsstoffe						
Strom	-9.500	-9.500	-9.500	-9.000	-9.000	-8.649
Wasser	-2.500	-2.500	-2.000	-2.000	-3.000	-1.686
Gasbezug	-16.400	-16.000	-16.000	-15.500	-12.000	-15.165
Treibstoffe extern	-21.000	-21.000	-21.000	-21.000	-21.000	-18.814
Reinigungsmittel und -material	-2.440	-2.440	-2.440	-2.000	-1.500	-2.125
Sonstige Hilfs- und Betriebsstoffe	-500	-500	-500	-500	-500	0
Entnahme Lager Kfz-Werkstatt	-30.000	-30.000	-30.000	-30.000	-30.000	-23.168
Material-Direktverbrauch	-169.000	-169.000	-169.000	-170.000	-172.000	-169.597
Dienst- und Schutzkleidung	-1.800	-1.800	-1.800	-1.800	-800	-303
SUMME AUFW. FÜR ROH-, HILFS- UND BETRIEBSSTOFFE	-253.140	-252.740	-252.240	-251.800	-249.800	-239.507
Aufwendungen für bezogene Leistungen						
Wartungs- und Reparaturkosten	-100.000	-100.000	-100.000	-100.000	-85.500	-126.315
Reinigungsvergabe	-7.500	-7.500	-7.500	-7.500	-7.260	-7.482
Abfallbeseitigungskosten	-3.000	-3.000	-3.000	-3.000	-3.000	-2.744
Sandfang und Rechengut	0	0	0	0	0	0
Analytische Untersuchungen	0	0	0	0	0	-25
Sonstige Fremdleistungen	-5.500	-5.500	-5.500	-5.500	-5.000	-5.838
Aufwendungen Leasingverträge - Kfz.	-27.000	-27.000	-27.000	-27.000	-27.000	-23.237
SUMME AUFWENDUNGEN FÜR BEZOGENE LEISTUNGEN	-143.000	-143.000	-143.000	-143.000	-127.760	-165.642
Summe Materialaufwand	-396.140	-395.740	-395.240	-394.800	-377.560	-405.149

	Plan 2020	Plan 2019	Plan 2018	Plan 2017	Plan 2016	Ist 2015
	EUR	EUR	EUR	EUR	EUR	EUR
Personalaufwand						
Löhne und Gehälter	-197.600	-193.000	-188.500	-184.100	-172.440	-170.819
Leistungsentgelte	-4.900	-4.900	-4.900	-4.890	-4.590	-2.265
Soz. Abgaben sowie Aufw. f. Altersvers. u. Unterstütz.	-61.300	-61.300	-61.300	-61.220	-54.710	-54.528
Zuführungen zu Pensions-/Altersteilzeitrückstellungen	0	0	0	0	-28.500	-43.150
Sonstige soziale Abgaben	-500	-500	-500	-500	-480	-762
Summe Personalaufwand	-264.300	-259.700	-255.200	-250.710	-260.720	-271.524
Abschreibungen						
Abschreibungen auf immaterielle Vermögensgegenstände	0	0	0	0	0	0
Abschreibungen auf Sachanlagen	-85.000	-85.000	-85.000	-85.000	-80.900	-86.889
Sofortabschreibungen geringwertiger Wirtschaftsgüter	-2.500	-2.500	-2.500	-2.500	-2.500	-3.114
Summe Abschreibungen	-87.500	-87.500	-87.500	-87.500	-83.400	-90.003
Sonstige betriebliche Aufwendungen						
Verluste aus d. Abgang v. Gegenstände des Anlagevermög.	0	0	0	0	0	0
Unterhaltung betrieblicher Grdst. u. Gebäude	-2.000	-2.000	-2.000	-2.000	-2.000	0
Mitglieds- und Verbandsbeiträge	-500	-500	-500	-500	-500	0
KFZ Zulassung	-100	-100	-100	-100	-100	0
TÜV/Dekra	-13.000	-13.000	-13.000	-13.000	-13.000	-12.805
Schmutzwassergebühren	-2.200	-2.200	-2.200	-2.200	-2.200	-1.105
Niederschlagswassergebühren	-2.200	-2.200	-2.200	-2.200	-2.200	-2.004
Sonstige Gebühren	-1.500	-1.500	-1.500	-1.500	-1.500	-384
Gebäude- und Feuerversicherung	-2.600	-2.600	-2.600	-2.600	-2.500	-2.514
Haftpflichtversicherung	-4.900	-4.900	-4.900	-4.900	-4.800	-4.886
Kaskoversicherung	-280	-280	-280	-280	-270	-267
Kfz-Versicherung	-22.000	-22.000	-22.000	-22.000	-22.000	-21.874
Sonstige Versicherungen	-150	-150	-150	-150	-150	-137
Bürobedarf	-200	-200	-200	-200	-300	-139
Fachliteratur	-500	-500	-500	-500	-500	-440
Kopierkosten	-500	-500	-500	-500	-500	0
Porto, Fracht und Telefon	-1.700	-1.700	-1.700	-1.700	-1.700	-1.740
Funk- und Fernmeldekosten	-500	-500	-500	-500	-500	-362
Werbekosten/Öffentlichkeitsarbeit	-100	-100	-100	-100	-100	-2.487
Reisekosten	-100	-100	-100	-100	-100	0
Fortbildungskosten	-2.300	-2.300	-2.300	-5.150	-2.300	-40
Allgemeine städtische Verwaltungskostenumlage	-20.050	-20.050	-20.050	-20.050	-20.050	-20.234
<i>davon Kosten Hausdruckerei</i>	<i>-50</i>	<i>-50</i>	<i>-50</i>	<i>-50</i>	<i>-50</i>	<i>-82</i>
<i>davon Kosten Informationstechnik</i>	<i>-5.400</i>	<i>-5.400</i>	<i>-5.400</i>	<i>-5.400</i>	<i>-5.400</i>	<i>-5.324</i>
<i>davon Kosten FAB Personal und FAB Organisation</i>	<i>-2.080</i>	<i>-2.080</i>	<i>-2.080</i>	<i>-2.080</i>	<i>-2.080</i>	<i>-2.071</i>
<i>davon Kosten Rechnungsprüfungsamt</i>	<i>-1.270</i>	<i>-1.270</i>	<i>-1.270</i>	<i>-1.270</i>	<i>-1.270</i>	<i>-1.313</i>
<i>davon Kosten FB Finanzen/Stadtkasse</i>	<i>-7.250</i>	<i>-7.250</i>	<i>-7.250</i>	<i>-7.250</i>	<i>-7.250</i>	<i>-7.228</i>
<i>davon sonstige städtische Verwaltungskosten</i>	<i>-4.000</i>	<i>-4.000</i>	<i>-4.000</i>	<i>-4.000</i>	<i>-4.000</i>	<i>-4.216</i>
Sonstige Dienst- und Fremdleistungen	-5.000	-5.000	-5.000	-5.000	-5.000	-4.069
Beratungskosten	-1.000	-1.000	-1.000	-1.000	-1.000	0

	Plan 2020	Plan 2019	Plan 2018	Plan 2017	Plan 2016	Ist 2015
	EUR	EUR	EUR	EUR	EUR	EUR
Buchungskosten	-2.000	-2.000	-2.000	-2.000	-2.500	-1.718
Softwarepflege	-5.600	-5.600	-5.600	-5.600	-5.000	-5.526
Skontoverlustkonto	-50	-50	-50	-50	-50	-24
Sonstige freiwillige soziale Aufwendungen	-500	-500	-500	-500	-500	-20
Sonstige Aufwendungen	-1.400	-1.400	-1.400	-1.000	-1.000	-2.084
Summe sonstige betriebliche Aufwendungen	-92.930	-92.930	-92.930	-95.380	-92.320	-84.858
Sonstige Zinsen und Erträge						
Girozinsen	0	0	0	0	0	0
Mahngebühren	0	0	0	0	0	0
Summe Sonstige Zinsen und Erträge	0	0	0	0	0	0
Zinsen und ähnliche Aufwendungen						
Kreditzinsen	-23.280	-23.280	-23.280	-20.060	-19.190	-21.113
Sonstige zinsähnliche Aufwendungen	0	0	0	0	0	-16
Summe Zinsen und ähnliche Aufwendungen	-23.280	-23.280	-23.280	-20.060	-19.190	-21.129
Außerordentliches Ergebnis						
Außerordentliche Erträge	0	0	0	0	0	0
Außerordentliche Aufwendungen	0	0	0	0	0	0
Summe außerordentliches Ergebnis	0	0	0	0	0	0
Sonstige Steuern						
Kfz-Steuern	-7.100	-7.100	-7.100	-7.100	-5.500	-7.147
Summe sonstige Steuern	-7.100	-7.100	-7.100	-7.100	-5.500	-7.147
Innerbetriebliche Leistungsverrechnung						
Leistungsabgabe an andere Bereiche	600.000	600.000	600.000	600.000	600.000	602.318
Leistungsempfang von anderen Bereichen	-7.500	-7.500	-7.500	-7.500	-7.500	-64
Umlagever. Bereich Betriebswirtschaft und Verwalt. ⁻¹⁻	-12.000	-12.000	-12.000	-13.000	-11.660	-11.778
Summe innerbetriebliche Leistungsverrechnung	580.500	580.500	580.500	579.500	580.840	590.476
BEREICHSERGEBNIS	0	0	0	0	0	-40.995

Erläuterungen

1 - Ergibt sich aus dem Ergebnis des Bereichs BWL/Verwaltung

	Plan 2020	Plan 2019	Plan 2018	Plan 2017	Plan 2016	Ist 2015
	EUR	EUR	EUR	EUR	EUR	EUR
Analytische Untersuchungen	0	0	0	0	0	-176
Sonstige Fremdleistungen	-800.000	-800.000	-800.000	-800.000	-430.000	-852.547
Aufwendungen Leasingverträge - Kfz.	-170.000	-170.000	-170.000	-170.000	-170.000	-165.054
Aufwendungen Leasingverträge - Maschinen	-240.000	-240.000	-240.000	-240.000	-240.000	-209.050
SUMME AUFWENDUNGEN FÜR BEZOGENE LEISTUNGEN	-1.571.500	-1.571.500	-1.571.500	-1.571.500	-1.182.850	-1.585.971
Summe Materialaufwand	-2.608.500	-2.608.500	-2.607.500	-2.607.500	-2.103.350	-2.594.632
Personalaufwand						
Löhne und Gehälter	-5.488.660	-5.360.570	-5.235.410	-5.113.200	-5.085.580	-4.820.879
Leistungsentgelte	-127.990	-127.990	-127.990	-127.990	-124.680	-85.081
Soz. Abgaben sowie Aufw. f. Altersvers. u. Unterstütz.	-1.494.020	-1.493.990	-1.493.990	-1.493.990	-1.421.240	-1.404.045
Zuführungen zu Pensions-/Altersteilzeitrückstellungen	0	0	0	0	0	0
Sonstige soziale Abgaben	-15.000	-15.000	-15.000	-15.000	-14.060	-14.763
Summe Personalaufwand	-7.125.670	-6.997.550	-6.872.390	-6.750.180	-6.645.560	-6.324.767
Abschreibungen						
Abschreibungen auf immaterielle Vermögensgegenstände	-1.900	-1.900	-1.900	-1.900	-1.900	-1.853
Abschreibungen auf Sachanlagen	-408.000	-408.000	-408.000	-408.000	-385.800	-443.769
Sofortabschreibungen geringwertiger Wirtschaftsgüter	-41.000	-41.000	-41.000	-41.000	-45.000	-46.376
Summe Abschreibungen	-450.900	-450.900	-450.900	-450.900	-432.700	-491.998
Sonstige betriebliche Aufwendungen						
Verluste aus d. Abgang v. Gegenstände des Anlagevermög.	0	0	0	0	0	-147
Inventurdifferenzen und Verschrottung	0	0	0	0	0	0
Abschreibungen auf Forderungen	-500	-500	-500	-500	-500	-685
Preisdifferenzen und Umbewertungen (Materialwirtschaft)	0	0	0	0	0	0
Mieten und Pachten	-9.800	-9.800	-9.800	-9.800	-9.000	-9.794
Unterhaltung betrieblicher Grdst. u. Gebäude	-3.000	-3.000	-3.000	-3.000	-3.000	-475
Mitglieds- und Verbandsbeiträge	-18.500	-18.500	-18.500	-18.500	-21.300	-18.536
TÜV/Dekra	-150	-150	-150	-150	-250	-50
Schmutzwassergebühren	-1.600	-1.600	-1.600	-1.600	-1.500	-1.608
Niederschlagswassergebühren	-5.000	-5.000	-5.000	-5.000	-6.000	-5.000
Sonstige Gebühren	-3.000	-3.000	-3.000	-3.000	-4.000	-1.304
Gebäude- und Feuerversicherung	-2.300	-2.300	-2.300	-2.300	-2.300	-2.255
Haftpflichtversicherung	-11.150	-11.150	-11.150	-11.150	-11.150	-11.125
Kaskoversicherung	-250	-250	-250	-250	-250	-267
Kfz-Versicherung	-72.000	-72.000	-72.000	-72.000	-68.600	-71.657
Sonstige Versicherungen	-3.500	-3.500	-3.500	-3.500	-3.000	-3.432
Bürobedarf	-1.500	-1.500	-1.500	-1.500	-1.500	-1.308
Fachliteratur	-1.000	-1.000	-1.000	-1.000	-1.000	-1.932
Kopierkosten	0	0	0	0	0	0
Porto, Fracht und Telefon	-20.000	-20.000	-20.000	-20.000	-20.000	-20.726
Funk- und Fernmeldegebühren	-1.900	-1.900	-1.900	-1.900	-1.900	-4.373
Leitungskosten swt	-4.100	-4.100	-4.100	-4.100	-4.100	-4.058
Anzeigen und Inserate	-3.500	-3.500	-3.500	-3.500	-3.500	-2.734
Werbekosten/Öffentlichkeitsarbeit/EMAS	0	0	0	0	0	0

Erfolgsplan - Bereich Friedhöfe

	Plan 2020	Plan 2019	Plan 2018	Plan 2017	Plan 2016	Ist 2015
	EUR	EUR	EUR	EUR	EUR	EUR
Umsatzerlöse						
Erlöse von Außen						
Benutzungsgebühren u.ä. Entgelte - allgemein	1.353.070	1.338.570	1.322.370	1.291.310	1.190.500	1.174.856
Benutzungsgebühren u.ä. Entgelte - Stadtfriedhof	255.000	255.000	255.000	255.000	220.000	175.866
Zuweisungen für Kriegsgräber - allgemein	7.400	7.400	7.400	7.400	7.400	7.674
Zuweisungen für Kriegsgräber - Stadtfriedhof	9.600	9.600	9.600	9.600	9.240	9.609
Namenstafeln Urnengemeinschaftsgrabanlagen	22.000	22.000	22.000	22.000	20.000	22.396
Spenden	8.500	8.500	8.500	8.500	7.500	9.623
Sonstige Erlöse	500	500	500	500	500	4.477
SUMME ERLÖSE VON AUßEN	1.656.070	1.641.570	1.625.370	1.594.310	1.455.140	1.404.501
Erlöse von städtischen Dienststellen						
Pflegegräber - allgemein	114.450	112.210	110.010	107.850	105.710	0
Pflegegräber - Stadtfriedhof	2.460	2.410	2.360	2.310	2.260	105.890
Zuschuss Bestattungswesen ⁻¹⁻	20.000	20.000	20.000	20.000	20.000	20.000
SUMME ERLÖSE VON STÄDTISCHEN DIENSTSTELLEN	136.910	134.620	132.370	130.160	127.970	125.890
Summe Umsatzerlöse	1.792.980	1.776.190	1.757.740	1.724.470	1.583.110	1.530.391
Sonstige betriebliche Erträge						
Auflösung Ertragszuschuss	0	0	0	0	0	9.128
Aktivierte Eigenleistungen ⁻²⁻	0	0	0	0	0	0
Erträge aus Anlagenabgängen	1.500	1.500	1.500	1.500	1.500	0
Erträge aus der Zuschreibung von Umlaufvermögen	0	0	0	0	0	0
Erträge aus der Auflösung von Rückstellungen	25.000	25.000	25.000	25.000	25.000	33.990
Erträge aus der Auflösung von Ertragszuschüssen	10.000	10.000	10.000	10.000	10.000	0
Mieteinnahmen	5.800	5.800	5.800	5.800	5.000	5.755
Versicherungsentschädigungen	0	0	0	0	0	84.006
Steuerrückerstattungen	0	0	0	0	0	0
Versicherungsrückerstattungen	0	0	0	0	0	741
Lohnkostenzuschüsse	0	0	0	0	0	11.377
Sonstige Erträge	500	500	500	500	500	2.191
Summe sonstige betriebliche Erträge	42.800	42.800	42.800	42.800	42.000	147.187
Materialaufwand						
Aufwendungen für Roh-, Hilfs- und Betriebsstoffe						
Strom	-11.000	-11.000	-11.000	-11.000	-10.000	-10.597
Wasser	-16.000	-16.000	-16.000	-16.000	-14.000	-15.485
Heizöl	-7.000	-7.000	-7.000	-7.000	-9.000	-4.172
Gasbezug	-8.600	-8.600	-8.600	-8.600	-8.600	-7.034
Treibstoffe extern	-21.000	-21.000	-21.000	-21.000	-21.000	-17.878
Schmierstoffe	-1.500	-1.500	-1.500	-1.500	-80	-1.388
Reinigungsmittel und -material	-1.350	-1.350	-1.350	-1.350	-1.000	-1.346
Sonstige Hilfs- und Betriebsstoffe	0	0	0	0	0	0
Entnahme Lager Baustoffe Friedhöfe	-2.500	-2.500	-2.500	-2.500	-3.000	-1.267

	Plan 2020	Plan 2019	Plan 2018	Plan 2017	Plan 2016	Ist 2015
	EUR	EUR	EUR	EUR	EUR	EUR
Material-Direktverbrauch	-30.000	-30.000	-30.000	-30.000	-20.000	-28.530
Sommerflor	0	0	0	0	0	0
Pflanzen f. Pflegegräber Stadtfriedhof	-2.500	-2.500	-2.500	-2.500	-2.500	-476
Namenstafeln für "Garten der Zeit"	-3.000	-3.000	-3.000	-3.000	-3.000	0
Beschriftungsaufträge Gemeinschaftsgrabstätten	-20.000	-20.000	-20.000	-20.000	-15.000	-24.966
Dienst- und Schutzkleidung	-5.000	-5.000	-5.000	-5.000	-5.000	-7.905
SUMME AUFW. FÜR ROH-, HILFS- UND BETRIEBSSTOFFE	-129.450	-129.450	-129.450	-129.450	-112.180	-121.044
Aufwendungen für bezogene Leistungen						
Wartungs- und Reparaturkosten	-50.000	-50.000	-50.000	-50.000	-30.000	-220.558
Erhalt historischer Grabausstattung Stadtfriedhof ⁻¹⁻	-20.000	-20.000	-20.000	-20.000	-20.000	-38.321
Reinigungsvergabe	-41.000	-41.000	-41.000	-41.000	-36.500	-40.768
Abfallbeseitigungskosten	-10.000	-10.000	-10.000	-10.000	-10.000	-15.416
Sonstige Fremdleistungen	-100.000	-100.000	-100.000	-100.000	-70.000	-180.767
Aufwendungen Leasingverträge - Kfz.	-3.000	-3.000	-3.000	-3.000	-3.000	-2.963
Aufwendungen Leasingverträge - Maschinen	-30.000	-30.000	-30.000	-30.000	-30.000	-21.124
SUMME AUFWENDUNGEN FÜR BEZOGENE LEISTUNGEN	-254.000	-254.000	-254.000	-254.000	-199.500	-519.918
Summe Materialaufwand	-383.450	-383.450	-383.450	-383.450	-311.680	-640.962
Personalaufwand						
Löhne und Gehälter	-698.680	-682.390	-666.440	-650.880	-645.720	-599.939
Leistungsentgelte	-16.170	-16.170	-16.170	-16.170	-14.710	-11.394
Soz. Abgaben sowie Aufw. f. Altersvers.. u. Unterstütz.	-187.050	-187.050	-187.050	-187.050	-174.800	-181.889
Sonstige soziale Abgaben	-2.000	-2.000	-2.000	-2.000	-1.810	-220
Summe Personalaufwand	-903.900	-887.610	-871.660	-856.100	-837.040	-793.441
Abschreibungen						
Abschreibungen auf immaterielle Vermögensgegenstände	-500	-500	-500	-500	-500	0
Abschreibungen auf Sachanlagen	-200.000	-200.000	-200.000	-200.000	-170.000	-207.380
Sofortabschreibungen geringwertiger Wirtschaftsgüter	-20.000	-20.000	-20.000	-20.000	-20.000	-22.943
Summe Abschreibungen	-220.500	-220.500	-220.500	-220.500	-190.500	-230.323
Sonstige betriebliche Aufwendungen						
Verluste aus d. Abgang v. Gegenstände des Anlagevermö.	-250	-250	-250	-250	-500	0
Abschreibungen auf Forderungen	-5.500	-5.500	-5.500	-5.500	-1.500	-5.464
Mieten und Pachten	-40	-40	-40	-40	-40	-31
Unterhaltung betrieblicher Grdst. u. Gebäude	-8.000	-8.000	-8.000	-8.000	-8.000	0
Mitglieds- und Verbandsbeiträge	-5.500	-5.500	-5.500	-5.500	-6.000	-5.322
Schmutzwassergebühren	-1.000	-1.000	-1.000	-1.000	-1.500	-410
Niederschlagswassergebühren	-7.000	-7.000	-7.000	-7.000	-7.000	-6.354
Rückerstattung Bestattungsgebühren	-5.000	-5.000	-5.000	-5.000	-5.000	-4.505
Sonstige Gebühren	-1.000	-1.000	-1.000	-1.000	-1.500	-1.040
Gebäude- und Feuerversicherung	-2.600	-2.600	-2.600	-2.600	-2.500	-2.583
Haftpflichtversicherung	-1.600	-1.600	-1.600	-1.600	-1.600	-1.601
Kaskoversicherung	-300	-300	-300	-300	-250	-267
Kfz-Versicherung	-9.500	-9.500	-9.500	-9.500	-8.500	-9.593

	Plan 2020	Plan 2019	Plan 2018	Plan 2017	Plan 2016	Ist 2015
	EUR	EUR	EUR	EUR	EUR	EUR
Sonstige Versicherungen	-500	-500	-500	-500	-500	-494
Bürobedarf	-1.500	-1.500	-1.500	-1.500	-1.500	-912
Fachliteratur	-1.000	-1.000	-1.000	-1.000	-1.000	-1.164
Kopierkosten	-500	-500	-500	-500	-500	0
Druckereikosten	-500	-500	-500	-500	-500	0
Porto, Fracht und Telefon	-7.000	-7.000	-7.000	-7.500	-8.000	-6.895
Funk- und Fernmeldekosten	0	0	0	0	0	-691
Anzeigen und Inserate	-1.000	-1.000	-1.000	-1.000	-1.000	-7.714
Werbekosten/Öffentlichkeitsarbeit/EMAS	-10.000	-10.000	-10.000	-10.000	-10.000	-18
Reisekosten	-1.000	-1.000	-1.000	-1.000	-1.000	-619
Kosten f. dienstlich genutzte Privatfahrzeuge	-1.000	-1.000	-1.000	-1.000	-1.000	-847
Fortbildungskosten	-3.000	-3.000	-3.000	-3.000	-3.000	-2.766
Allgemeine städtische Verwaltungskostenumlage	-65.160	-65.160	-65.160	-65.160	-65.420	-59.013
<i>davon Kosten Hausdruckerei</i>	-120	-120	-120	-120	-120	-303
<i>davon Kosten Informationstechnik</i>	-6.800	-6.800	-6.800	-6.800	-6.800	-6.894
<i>davon Kosten FAB Personal und FAB Organisation</i>	-7.240	-7.240	-7.240	-7.240	-7.500	-7.238
<i>davon Kosten Stadtvermessung</i>	-7.000	-7.000	-7.000	-7.000	-7.000	0
<i>davon Kosten Rechnungsprüfungsamt</i>	-4.500	-4.500	-4.500	-4.500	-4.500	-4.588
<i>davon Kosten FB Finanzen/Stadtkasse</i>	-25.000	-25.000	-25.000	-25.000	-25.000	-25.258
<i>davon sonstige städtische Verwaltungskosten</i>	-14.500	-14.500	-14.500	-14.500	-14.500	-14.732
Sonstige Dienst- und Fremdleistungen	-2.500	-2.500	-2.500	-2.500	-2.500	-3.090
Beratungskosten	-2.000	-2.000	-2.000	-2.000	-2.000	0
Buchungskosten	-3.350	-3.350	-3.350	-3.350	-2.500	-3.327
Softwarepflege	-2.000	-2.000	-2.000	-2.000	-2.000	-1.782
Skontoverlustkonto	0	0	0	0	0	0
Zahlungsdifferenzen	0	0	0	0	0	-1
Sonstige freiwillig soziale Aufwendungen	-1.000	-1.000	-1.000	-1.000	-1.000	-110
Sonstige Aufwendungen	-100.000	-100.000	-100.000	-100.000	-80.000	-102.068
Summe sonstige betriebliche Aufwendungen	-250.300	-250.300	-250.300	-250.800	-227.310	-228.681
Sonstige Zinsen und ähnliche Erträge						
Girozinsen	0	0	0	0	0	0
Mahngebühren	2.000	2.000	2.000	2.000	2.000	6.320
Summe sonstige Zinsen und ähnliche Erträge	2.000	2.000	2.000	2.000	2.000	6.320
Zinsen und ähnliche Aufwendungen						
Kreditzinsen	-167.830	-167.830	-167.830	-144.620	-151.880	-154.663
Sonstige zinsähnliche Aufwendungen	0	0	0	0	0	-3
Summe Zinsen und ähnliche Aufwendungen	-167.830	-167.830	-167.830	-144.620	-151.880	-154.666

	Plan 2020	Plan 2019	Plan 2018	Plan 2017	Plan 2016	Ist 2015
	EUR	EUR	EUR	EUR	EUR	EUR
Außerordentliches Ergebnis						
Außerordentliche Erträge	0	0	0	0	0	0
Außerordentliche Aufwendungen	0	0	0	0	0	0
Summe außerordentliches Ergebnis	0	0	0	0	0	0
Sonstige Steuern						
Grundsteuern	-450	-450	-450	-450	-400	-401
Kfz-Steuern	-1.350	-1.350	-1.350	-1.350	-1.300	-1.312
Summe sonstige Steuern	-1.800	-1.800	-1.800	-1.800	-1.700	-1.713
Innerbetriebliche Leistungsverrechnung						
Leistungsabgabe an andere Bereiche	17.000	17.000	17.000	17.000	17.000	0
Leistungsempfang von anderen Bereichen	-100.000	-100.000	-100.000	-100.000	-100.000	-114.997
Umlagever. Bereich Betriebswirtschaft und Verwalt. ⁻³⁻	-27.000	-26.500	-24.000	-29.000	-24.000	-25.849
Summe innerbetriebliche Leistungsverrechnung	-110.000	-109.500	-107.000	-112.000	-107.000	-140.846
BEREICHSERGEBNIS	-200.000	-200.000	-200.000	-200.000	-200.000	-506.734

Erläuterungen

- 1 - Sanierungsplan Grabmale Stadtfriedhof
2 - Keine bilanzielle Aktivierung von Eigenleistungen vorgesehen
3 - Ergibt sich aus dem Ergebnis des Bereichs BWL/Verwaltung

Nachrichtlich - Ergebnis Friedhofswesen

	Plan 2020	Plan 2019	Plan 2018	Plan 2017	Plan 2016	Ist 2015
Einnahmen	1.837.780	1.820.990	1.802.540	1.769.270	1.627.110	1.683.898
Ausgaben	-2.037.780	-2.020.990	-2.002.540	-1.969.270	-1.827.110	-2.190.632
Ergebnis	-200.000	-200.000	-200.000	-200.000	-200.000	-506.734
Kostendeckungsgrad	90,19%	90,10%	90,01%	89,84%	89,05%	76,87%

	Plan 2020	Plan 2019	Plan 2018	Plan 2017	Plan 2016	Ist 2015
	EUR	EUR	EUR	EUR	EUR	EUR
Material-Direktverbrauch	-300.000	-300.000	-300.000	-300.000	-200.000	-313.911
Sommerflor	0	0	0	0	0	0
Dienst- und Schutzkleidung	-7.500	-7.500	-7.500	-7.500	-7.500	-9.754
SUMME AUFW. FÜR ROH-, HILFS- UND BETRIEBSSTOFFE	-1.103.700	-1.103.700	-1.103.700	-1.103.700	-1.090.600	-1.058.165
Aufwendungen für bezogene Leistungen						
Wartungs- und Reparaturkosten ⁻⁵⁻	-960.000	-960.000	-960.000	-960.000	-960.000	-1.243.125
Reinigungsvergabe	-10.400	-10.400	-10.400	-10.400	-10.000	-10.327
Abfallbeseitigungskosten	-8.000	-8.000	-8.000	-8.000	-12.000	-6.065
Sandfang und Rechengut	-80.000	-80.000	-80.000	-80.000	-70.000	-84.591
Analytische Untersuchungen	-5.000	-5.000	-5.000	-5.000	-5.000	-2.491
Klärschlamm Entsorgung	-475.000	-475.000	-475.000	-475.000	-450.000	-420.739
Sonstige Fremdleistungen ⁻⁶⁻	-360.000	-360.000	-360.000	-390.000	-350.000	-242.874
Aufwendungen Leasingverträge - Kfz	-8.500	-8.500	-8.500	-8.500	-8.500	-7.005
Aufwendungen Leasingverträge - Maschinen	0	0	0	0	0	0
SUMME AUFWENDUNGEN FÜR BEZOGENE LEISTUNGEN	-1.906.900	-1.906.900	-1.906.900	-1.936.900	-1.865.500	-2.017.216
Summe Materialaufwand	-3.010.600	-3.010.600	-3.010.600	-3.040.600	-2.956.100	-3.075.381
Personalaufwand						
Löhne und Gehälter	-1.097.160	-1.071.550	-1.046.540	-1.022.110	-909.770	-813.335
Leistungsentgelte	-21.980	-21.980	-21.980	-21.980	-20.600	-15.178
Soz. Abgaben sowie Aufw. f. Altersvers. u. Unterstütz.	-268.810	-268.810	-268.810	-268.810	-223.270	-256.460
Zuführungen zu Pensions-/Altersteilzeitrückstellungen	-11.500	-11.500	-11.500	-11.500	-11.500	-15.272
Sonstige soziale Abgaben	-2.040	-2.040	-2.040	-2.040	-1.900	-3.269
Summe Personalaufwand	-1.401.490	-1.375.880	-1.350.870	-1.326.440	-1.167.040	-1.103.513
Abschreibungen						
Abschreibungen auf immaterielle Vermögensgegenstände	-1.500	-1.500	-1.500	-1.500	-1.500	-7.671
Abschreibungen auf Sachanlagen	-4.006.800	-3.909.400	-4.283.000	-4.006.800	-4.075.520	-3.721.306
Sofortabschreibungen geringwertiger Wirtschaftsgüter	-6.000	-6.000	-6.000	-6.000	-6.000	-8.383
Summe Abschreibungen	-4.014.300	-3.916.900	-4.290.500	-4.014.300	-4.083.020	-3.737.359
Sonstige betriebliche Aufwendungen						
Verluste aus d. Abgang v. Gegenstände des Anlagevermög.	0	0	0	0	0	-3.184
Abschreibungen auf Forderungen	0	0	0	0	0	-1.123
Mieten und Pachten ⁻⁷⁻	0	0	0	0	0	-69.319
Unterhaltung betrieblicher Grdst. und Gebäude	0	0	0	0	0	0
Reparatur u. Instandhaltung techn. Anlagen u. Maschinen	0	0	0	0	0	0
Mitglieds- und Verbandsbeiträge	-4.600	-4.600	-4.600	-4.600	-4.400	-4.440
Schmutzwassergebühren	0	0	0	0	0	0
Niederschlagswassergebühren	-8.800	-8.800	-8.800	-8.800	-8.800	-6.322
Erstattung Abwassergebühren	-25.000	-25.000	-25.000	-25.000	-25.000	-21.588
Entschädigung swt für Abwassergebühreneinzug ⁻⁸⁻	-245.000	-245.000	-245.000	-245.000	-245.000	-208.939
Kostenumlage AZV-Ammertal	-100.000	-100.000	-100.000	-100.000	-100.000	-100.142
Abwasserabgabe an LRA	-10.000	-10.000	-10.000	-10.000	-300.000	0
Sonstige Gebühren	-3.000	-3.000	-3.000	-3.000	-3.000	-2.683
Gebäude- und Feuerversicherung	-12.000	-12.000	-12.000	-12.000	-11.700	-11.942
Haftpflichtversicherung	-2.300	-2.300	-2.300	-2.300	-2.000	-1.868

	Plan 2020	Plan 2019	Plan 2018	Plan 2017	Plan 2016	Ist 2015
	EUR	EUR	EUR	EUR	EUR	EUR
Kaskoversicherung	-300	-300	-300	-300	-300	-267
Kfz-Versicherung	-6.800	-6.800	-6.800	-6.800	-6.800	-5.953
Sonstige Versicherungen	-1.250	-1.250	-1.250	-1.250	-1.250	-1.173
Bürobedarf	-3.600	-3.600	-3.600	-3.600	-3.600	-1.171
Fachliteratur	-4.000	-4.000	-4.000	-4.000	-4.000	-2.114
Kopierkosten	-1.000	-1.000	-1.000	-1.000	-1.000	-203
Porto, Fracht und Telefon	-22.500	-22.500	-22.500	-22.500	-22.500	-20.658
Funk- und Fernmeldegebühren	-500	-500	-500	-500	-500	-691
Leitungskosten swt	-3.000	-3.000	-3.000	-3.000	-7.500	-2.499
Anzeigen und Inserate	-3.000	-3.000	-3.000	-3.000	-2.500	-4.958
Werbekosten/Öffentlichkeitsarbeit/EMAS	-3.200	-3.200	-3.200	-3.200	-700	-2.797
Reisekosten	-1.000	-1.000	-1.000	-1.000	-1.000	-237
Kosten f. dienstlich genutzte Privatfahrzeuge	-300	-300	-300	-300	-300	-151
Fortbildungskosten	-14.000	-14.000	-14.000	-16.000	-14.000	-1.168
Allgemeine städtische Verwaltungskostenumlage	-761.100	-761.100	-761.100	-761.100	-761.750	-715.847
<i>davon Kosten Hausdruckerei</i>	-700	-700	-700	-700	-700	-156
<i>davon Kosten Informationstechnik</i>	-5.300	-5.300	-5.300	-5.300	-5.300	-5.229
<i>davon Kosten FAB Personal und FAB Organisation</i>	-7.600	-7.600	-7.600	-7.600	-8.250	-7.604
<i>davon Kosten Stadtvermessung</i>	-50.000	-50.000	-50.000	-50.000	-50.000	-9.725
<i>davon Kosten Rechnungsprüfungsamt</i>	-4.500	-4.500	-4.500	-4.500	-4.500	-4.821
<i>davon Kosten FB Finanzen/Stadtkasse</i>	-28.000	-28.000	-28.000	-28.000	-28.000	-26.537
<i>davon Kosten FB Tiefbau</i>	-650.000	-650.000	-650.000	-650.000	-650.000	-646.299
<i>davon sonstige städtische Verwaltungskosten</i>	-15.000	-15.000	-15.000	-15.000	-15.000	-15.478
Sonstige Dienst- und Fremdleistungen	-9.000	-9.000	-9.000	-9.000	-9.000	-15.646
Beratungskosten	-35.000	-35.000	-35.000	-35.000	-45.000	-12.058
Buchungskosten	-15.500	-15.500	-15.500	-15.500	-17.700	-12.455
Softwarepflege	-45.500	-45.500	-45.500	-45.500	-45.000	-37.629
Skontoverlustkonto	0	0	0	0	0	0
Zahlungsdifferenzen	0	0	0	0	0	-8
Sonstige freiwillige soziale Aufwendungen	-750	-750	-750	-750	-750	-923
Sonstige Aufwendungen	-9.000	-9.000	-9.000	-9.000	-9.000	-30.088
Summe sonstige betriebliche Aufwendungen	-1.351.000	-1.351.000	-1.351.000	-1.353.000	-1.654.050	-1.300.242
Sonstige Zinsen und ähnliche Erträge						
Girozinsen	0	0	0	0	0	0
Mahngebühren	3.000	3.000	3.000	3.000	3.000	-70
Summe sonstige Zinsen und ähnliche Erträge	3.000	3.000	3.000	3.000	3.000	-70
Zinsen und ähnliche Aufwendungen						
Kreditzinsen	-1.943.410	-1.943.410	-1.943.410	-1.674.670	-1.785.470	-1.714.523
Summe Zinsen und ähnliche Aufwendungen	-1.943.410	-1.943.410	-1.943.410	-1.674.670	-1.785.470	-1.714.523
Außerordentliches Ergebnis						
Außerordentliche Erträge ⁻⁹⁻	696.370	571.060	918.490	398.030	589.580	1.204.807
Außerordentliche Aufwendungen ⁻¹⁰⁻	0	0	0	0	0	-1.556.374
Summe außerordentliches Ergebnis	696.370	571.060	918.490	398.030	589.580	-351.567

	Plan 2020	Plan 2019	Plan 2018	Plan 2017	Plan 2016	Ist 2015
	EUR	EUR	EUR	EUR	EUR	EUR
Sonstige Steuern						
Grundsteuern	-650	-650	-650	-650	-650	-649
Kfz-Steuern	-800	-800	-800	-800	-800	-709
Summe sonstige Steuern	-1.450	-1.450	-1.450	-1.450	-1.450	-1.358
Innerbetriebliche Leistungsverrechnung						
Leistungsabgabe an andere Bereiche	5.000	5.000	5.000	5.000	5.000	1.936
Leistungsempfang von anderen Bereichen	-30.000	-30.000	-30.000	-30.000	-30.000	-16.888
Umlagever. Bereich Betriebswirtschaft und Verwalt. ^{- 11 -}	-178.380	-176.080	-174.920	-191.950	-162.100	-164.266
Summe innerbetriebliche Leistungsverrechnung	-203.380	-201.080	-199.920	-216.950	-187.100	-179.218
BEREICHSERGEBNIS	0	0	0	0	0	0

Erläuterungen

- 1 - Berechnungsgrundlage: 2017: 1,41 EUR/m³; Bemessungsgrundlage: 4.500.000 m³ Schmutzwasser
2 - Berechnungsgrundlage: 2017 von 0,38 EUR/m²; Bemessungsgrundlage: 5.600.000 m² versiegelte Grundstücksflächen
3 - Berechnungsgrundlage: 2017 von 0,43 EUR/m²; Bemessungsgrundlage: 2.800.000 m² Straßen- und Gehwegflächen
4 - Keine bilanzielle Aktivierung von Eigenleistungen vorgesehen
5 - Sanierungsaufwand RÜBs
6 - Betonsanierungen Klärwerk
7 - Miete für Büroräume im Technischen Rathaus
8 - Neufassung des Vertrag zur Abrechnung der Schmutzwassergebühren über die swt (vgl. Vorlage 235/2014)
9 - Erfolgswirksamer Ausgleich des Jahresfehlbetrags aus der Gebührenaussgleichsrückstellung
10 - Erfolgswirksame Umbuchung des Jahresüberschusses in eine Gebührenaussgleichsrückstellung
11 - Ergibt sich aus dem Ergebnis des Bereichs BWL/Verwaltung

Nachrichtlich - Ergebnis Stadtentwässerung

	Plan 2020	Plan 2019	Plan 2018	Plan 2017	Plan 2016	Ist 2015
Einnahmen (ohne außerordentliche Erträge)	11.229.260	11.229.260	11.229.260	11.229.380	11.244.650	11.463.162
Ausgaben (ohne außerordentliche Aufwendungen)	-11.925.630	-11.800.320	-12.147.750	-11.627.410	-11.834.230	-11.111.595
Ergebnis (siehe außerordentliches Ergebnis)	696.370	571.060	918.490	398.030	589.580	-351.567
Kostendeckungsgrad	94,16%	95,16%	92,44%	96,58%	95,02%	103,16%

Stellenplan 2017 - Kommunale Servicebetriebe Tübingen

Nachrichtliche Stellenübersicht der Beamtenstellen, die im Stellenplan der Gemeinde zu führen sind, gemäß § 3 EigBV

Laufbahngruppen/ Besoldungsgruppen	Veranschlagte Stellen lt. Stellenplan 2016	Vorgesehene Stellen für das Jahr 2017	Tatsächlich besetzte Stellen zum 30.06.2016	Erläuterungen
Höherer Dienst				
A 16	0	0	0	
A 15	0	0	0	50% Technische Leitung durch Leitung Fachbereich Tiefbau
A 14	0	0	0	
A 13	0	0	0	
Gehobener Dienst				
A 13	0	0	0	
A 12	0	0	0	
A 11	0	0	0	
A 10	0	0	0	
A 9	0	0	0	
Mittlerer Dienst				
A 9	1	1	1	
A 8	0	0	0	
A 7	0	0	0	
A 6	0	0	0	
A 5	0	0	0	
Gesamt	1	1	1	

Stellenplan 2017 - Kommunale Servicebetriebe Tübingen

Stellenübersicht der Beschäftigten gemäß § 3 EigBV

Betriebszweig	Entgeltgruppe	Veranschlagte Stellen lt. Stellenplan 2016	Vorgesehene Stellen für das Jahr 2017	Tatsächlich besetzte Stellen zum 30.06.2016	Erläuterungen
Verwaltung	E 14	1	1	1	
	E 11	1	1	0	
	E 6	1,5	1,5	1,14	
	E 5	2,41	2,41	1,21	
Summe		5,91	5,91	3,35	
Fuhrpark	E 9 ST49J	1	1	1	
	E 8	1	1	1	
	E 7	1	1	1	
	E 5	1	1	0,5	
	E 4	1	1	1	
Summe		5	5	4,5	

Stellenplan 2017 - Kommunale Servicebetriebe Tübingen

Stellenübersicht der Beschäftigten gemäß § 3 EigBV

Betriebszweig	Entgeltgruppe	Veranschlagte Stellen lt. Stellenplan 2016	Vorgesehene Stellen für das Jahr 2017	Tatsächlich besetzte Stellen zum 30.06.2016	Erläuterungen
Infrastruktur	E 12	1	1	1	
	E 11	1	1	1	
	E 10	1	1	1	
	E 9 ST49J	4	4	3,8	
	E 8	7	7	7	
	E 7	17	17	16,86	
	E 6	33	34	30,27	
	E 5	16	16	14,75	
	E 4	48	47	38,11	
	E 3	10	10	10	
	E 2	0,58	0	0	
Summe		138,58	138	123,79	

Stellenplan 2017 - Kommunale Servicebetriebe Tübingen

Stellenübersicht der Beschäftigten gemäß § 3 EigBV

Betriebszweig	Entgeltgruppe	Veranschlagte Stellen lt. Stellenplan 2016	Vorgesehene Stellen für das Jahr 2017	Tatsächlich besetzte Stellen zum 30.06.2016	Erläuterungen
Friedhöfe	E 11	1	1	1	
	E 9 ST49J	1	1	1	
	E 8	1	1	1	
	E 7	1	1	0	
	E 6	2,5	2,5	2,5	
	E 5	6	6	5,8	
	E 4	3	3	2	
	E 3	1	1	1	
	E 2 Ü	0,27	0,27	0,21	
Summe		16,77	16,77	14,51	
Stadtentwässerung	E 11	1	2	1	
	E 9	1	1	1	
	E 9 ST49J	0,5	0,5	0,5	
	E 8	1	1	1	
	E 7	11	12	10	
	E 6	2,8	2,8	2,8	
	E 4	3	3	3	
	E02EST5	0,42	0,42	0,31	
Summe		20,72	22,72	19,61	
Gesamtbetrieb		186,98	188,4	165,76	

Gesamtübersicht Stellenplan 2017 - Kommunale Servicebetriebe Tübingen

	Veranschlagte Stellen lt. Stellenplan 2016	Vorgesehene Stellen für das Jahr 2017	Tatsächlich besetzte Stellen zum 30.06.2016	Erläuterungen
Beschäftigte	186,98	188,4	165,76	
Beamte	1	1	1	
GESAMTBETRIEB	187,98	189,4	166,76	

Übersicht über den voraussichtlichen Stand der Schulden (ohne Kassenkredite)

Art	Stand am 01.01.2016	Zugänge 2016	Abgänge 2016	vorauss. Stand am 01.01.2017	Zugänge 2017	Abgänge 2017	vorauss. Stand zum 31.12.2017
	T EUR	T EUR	T EUR	T EUR	T EUR	T EUR	T EUR
1. Schulden aus Krediten von/vom							
1.1 Bund	0	0	0	0	0	0	0
1.2 Land	0	0	0	0	0	0	0
1.3 Gemeinden und Gemeindeverbänden	0	0	0	0	0	0	0
1.4 Zweckverbänden und dgl.	0	0	0	0	0	0	0
1.5 sonstigem öffentlichem Bereich	0	0	0	0	0	0	0
1.6. Kreditmarkt	46.975	5.462	3.152	49.285	4.582	3.227	50.640
Summe	46.975	5.462	3.152	49.285	4.582	3.227	50.640
2. Trägerdarlehen							
2.1 Finanzierungsdarlehen	9.839	0	39	9.800	0	0	9.800
2.2 Eigenkapital ersetzend	8.139	0	0	8.139	0	0	8.139
4. Schulden aus Vorgängen, die Kreditaufnahmen wirtschaftliche gleich kommen	0	0	0	0	0	0	0
5. Verpflichtungen aus Leasing-Verträgen und ähnlichen Verträgen im Zusammenhang mit unbeweglichen Gütern	0	0	0	0	0	0	0

Übersicht über den voraussichtlichen Stand der Rücklagen und Rückstellungen

Art	Stand am 01.01.2016	Zugänge 2016	Abgänge 2016	vorauss. Stand am 01.01.2017	Zugänge 2017	Abgänge 2017	vorauss. Stand zum 31.12.2017
	T EUR	T EUR	T EUR	T EUR	T EUR	T EUR	T EUR
1. Allgemeine Rücklagen	61	0	0	61	0	0	61
2. Zweckgebundene Rücklagen	1.149	0	0	1.149	0	0	1.149
3. Rückstellungen für Pflege Grabanlagen	499	70	35	534	128	25	637
4. Rückstellungen für ATZ/Pensionen	562	30	0	592	10	0	602
5. Gebührenausgleichsrückstellung Stadtentwässerung 2016	2.567	590	0	3.157	398		3.555
Summe	4.838	690	35	5.493	536	25	6.004

Übersicht über die aus Verpflichtungsermächtigungen voraussichtlich fällig werdenden Ausgaben

Verpflichtungsermächtigungen im WP des Jahres	VE	voraussichtlich fällige Ausgaben			
Maßnahme	2017	2018	2019	2020	2021 ff.
	T EUR	T EUR	T EUR	T EUR	T EUR
Trauerhalle Derendingen	100	100	0	0	0
Abwasserprogramm: B. Stadtteil Pfrondorf: Kanalaufweitung	335	335	0	0	0
Abwasserprogramm: D. Klärwerk: Sanierung/Modernisierung Sanfang- u. Rechenanlage	400	400			
Summe	835	835	0	0	0
<u>Nachrichtlich:</u> Im Vermögensplan vorgesehene Kreditaufnahmen	4.582	18.413	4.870	3.786	1.974