

Bebauung Franzosenwiese

Version der IG Franzosenwiese

IG
Franzosenwiese

Verdichtung ja, aber mit Augenmaß

Grundfläche:

220 qm

statt

362 qm



Bebauung Franzosenwiese

Version der IG Franzosenwiese

IG
Franzosenwiese

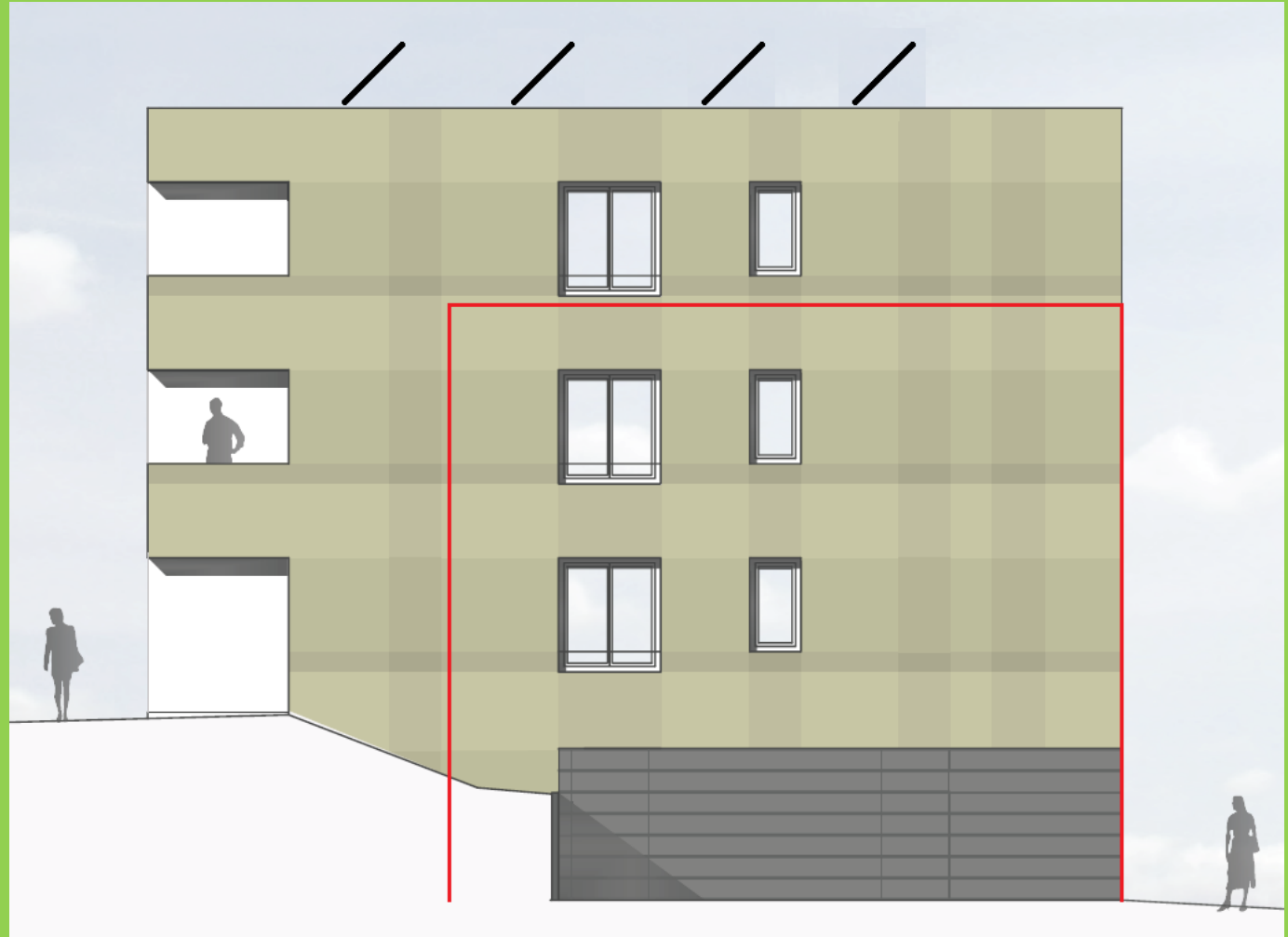
passend zur Größe der Bestandsbauten

Höhe:

9,3 m

statt

12,4 m



Bebauung Franzosenwiese

Version der IG Franzosenwiese

IG Franzosenwiese

Bebauung gemäß der Beschlussvorlage 32/2016 (Februar)



Ausgerichtet an der vorhandenen Bebauung

Bebauung Franzosenwiese

Version der IG Franzosenwiese

IGF Franzosenwiese



Bruttogrundfläche: 1920 qm ohne Keller, 2560 qm mit Keller