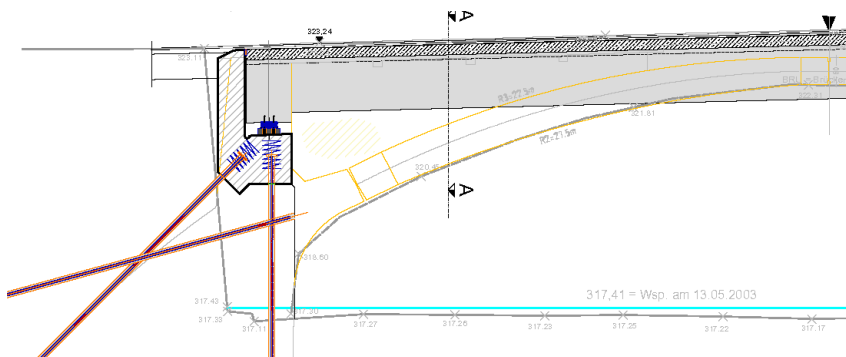


Fahrbahnaufteilung Bestand



Längsschnitt Plattenbalkenbrücke mit Spannbeton

Alternative Lösung zum Neubau der Straßenbrücke:
Plattenbalkenbrücke mit Spannbetonträgern

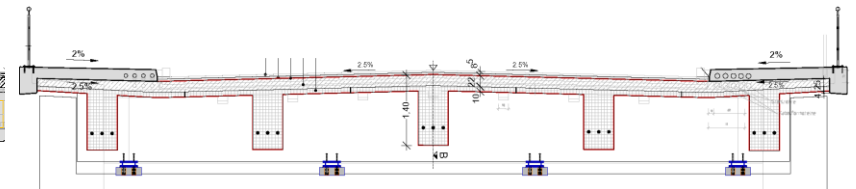
Kostenschätzung Ingenieurbüro Haisch (bei unveränderter Breite)	1,75 Mio €
Behelfsbrücke	ca. 150.000,- €
Kostenschätzung gesamt	1,9 Mio €

Vorteile:

1. Niedrigere Kosten

Nachteile:

1. Aus ästhetischer Sicht gewöhnlicher Balken, Bogenform verloren
2. Spannglieder im Beton reagieren empfindlich auf eindringende Feuchtigkeit (daher Ziellebensdauer 50 Jahre, bei guter Unterhaltung länger)



Querschnitt Plattenbalkenbrücke mit Spannbeton