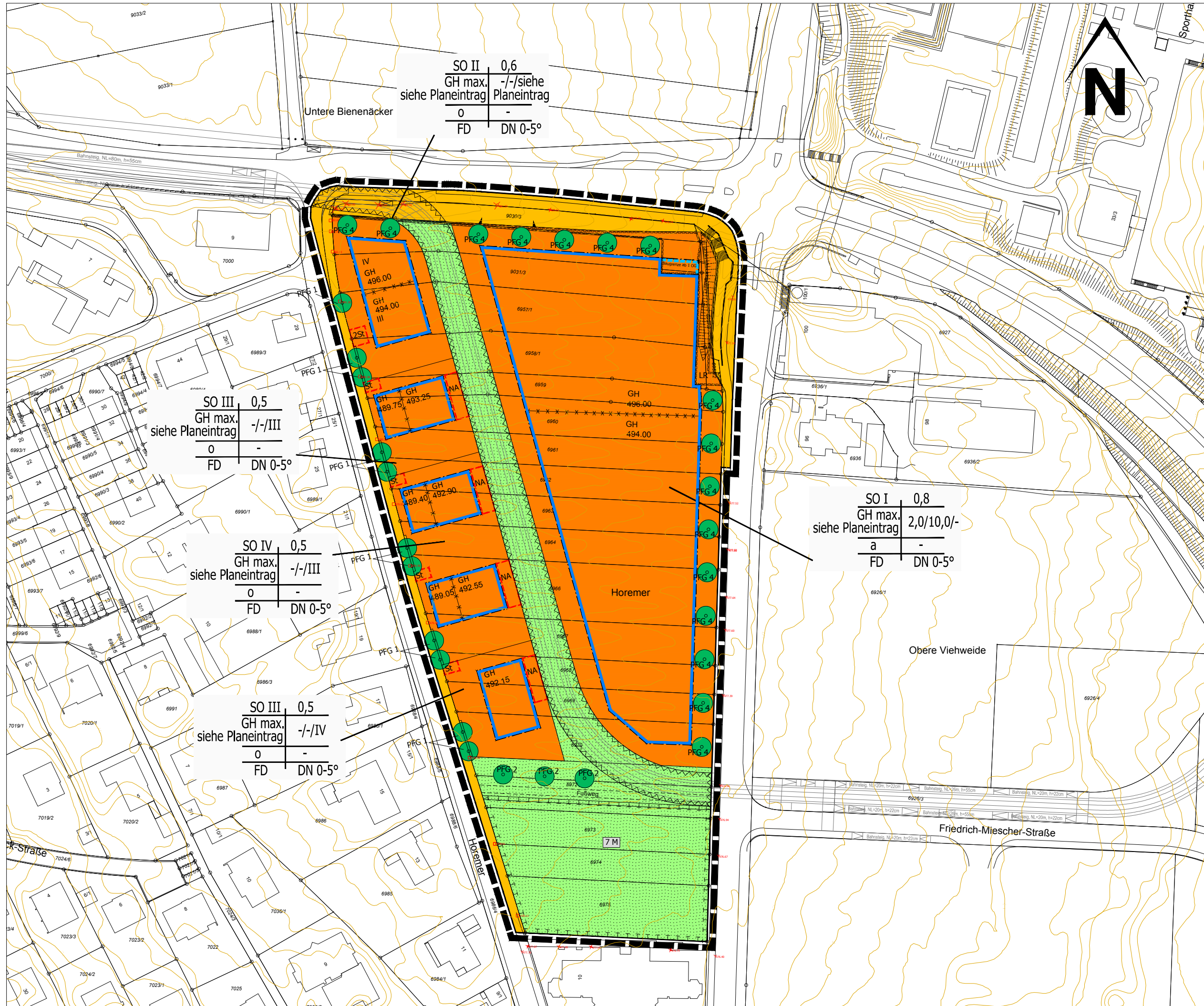


Anlage 1 zu Vorlage 276/2017



SO II	0,6
GH max.	-/-/siehe Planeintrag
FD	DN 0-5°

SO III	0,5
GH max.	-/-/III
FD	DN 0-5°

SO IV	0,5
GH max.	-/-/III
FD	DN 0-5°

SO III	0,5
GH max.	-/-/IV
FD	DN 0-5°

SO I	0,8
GH max.	2,0/10,0/-
a	-
FD	DN 0-5°

**Zeichenerklärung**

**Festsetzungen**

- Sondergebiet
  

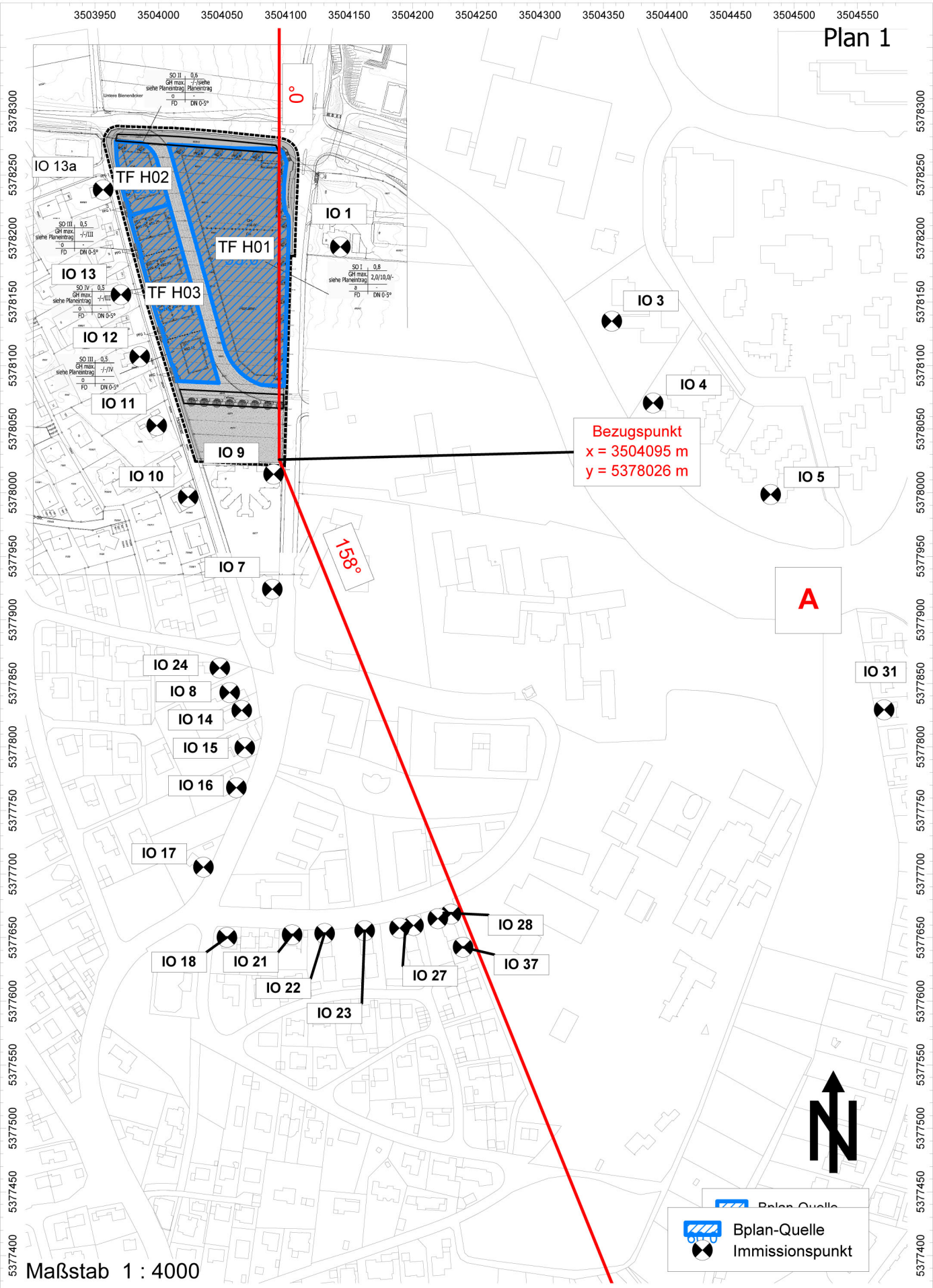
Nutzungsschablone	
Baugebiet	max.Grundflächenzahl
max. Gebäudehöhe	Geschossflächenzahl/ Baumannzahl max./ Z= Zahl der Vollgeschosse
Bauweise	-
Dachform	Dachneigung

- o offene Bauweise
- a abweichende Bauweise
- GH max. max. Gebäudehöhe
- Baugrenze
- Baugrenze ab 1.0G
- Öffentliche Verkehrsfläche
- Öffentliche Grünfläche mit der Zweckbestimmung "Grünfläche extensiver Nutzung mit Geh- und Radwegen"
- 7 M Entwicklung einer Streuobstwiese
- Pflanzgut für Bäume (PFG1, PFG2 & PFG4)
- St/NA Stellplätze, Nebenanlagen
- Grenze des räumlichen Geltungsbereich
- Abgrenzung unterschiedlicher Festsetzungen
- Abgrenzung unterschiedlicher Gebäudehöhen
- Leitungsrecht
- Trassenfreihaltung für Regionalstadtbahn
- Ein- und Ausfahrtsbereich
  

Hinweise

- Regionalstadtbahntrasse
- Fußweg
- Höhenpunkte
- Randstein unten
- Rabatte unten
- Gehwegrand





Maßstab 1 : 4000

S:\MProj\121\121783\Cadna\M121783\_17\_Ber\_1d\M121783\_17\_Ber\_1d\_GE\_Email\_03072017.cna 3504300 3504350 3504400 3504450 3504500 3504550

Plan 1: Plan zur Festsetzung der Emissionskontingente  
 (Teilflächen und Richtungssektor) nach §9(1) Nr. 24 BauGB  
 Quelle: Müller-BBM Gutachten M121783/17 vom 28. Juni 2017



SO II	0,6
GH max.	-/-/siehe Planeintrag
FD	DN 0-5°

<span style="display:inline-block; width:15px; height:15px; background-color:green; border:1px solid black;"></span>	Lärmpegelbereich III dB(A)
<span style="display:inline-block; width:15px; height:15px; background-color:yellow; border:1px solid black;"></span>	Lärmpegelbereich IV dB(A)
<span style="display:inline-block; width:15px; height:15px; background-color:red; border:1px solid black;"></span>	Lärmpegelbereich V dB(A)

SO I	0,8
GH max.	2,0/10,0/-
FD	DN 0-5°

**Zeichenerklärung**

**Festsetzungen**

- Sondergebiet
- Nutzungszone
- Baugrenze: max. Grundflächenzahl, max. Geschossflächenzahl, max. Baumaßenzahl max./Zahl der Vollgeschosse
- Bauweise: offene Bauweise, abweichende Bauweise
- GH max.: max. Gebäudehöhe
- Baugrenze ab 1.OG
- Öffentliche Verkehrsfläche
- Öffentliche Grünfläche mit der Zweckbestimmung "Grünfläche extensiver Nutzung mit Geh- und Radwegen"
- Pflanzbot für Bäume (PFG 1, PFG 2 & PFG 4)
- Stellplätze, Nebenanlagen
- Grenze des räumlichen Geltungsbereich
- Abgrenzung unterschiedlicher Festsetzungen
- Abgrenzung unterschiedlicher Gebäudehöhen
- Leitungsrecht
- Trassenfreihaltung für Regionalstadtbahn
- Ein- und Ausfahrtsbereich

**Hinweise**

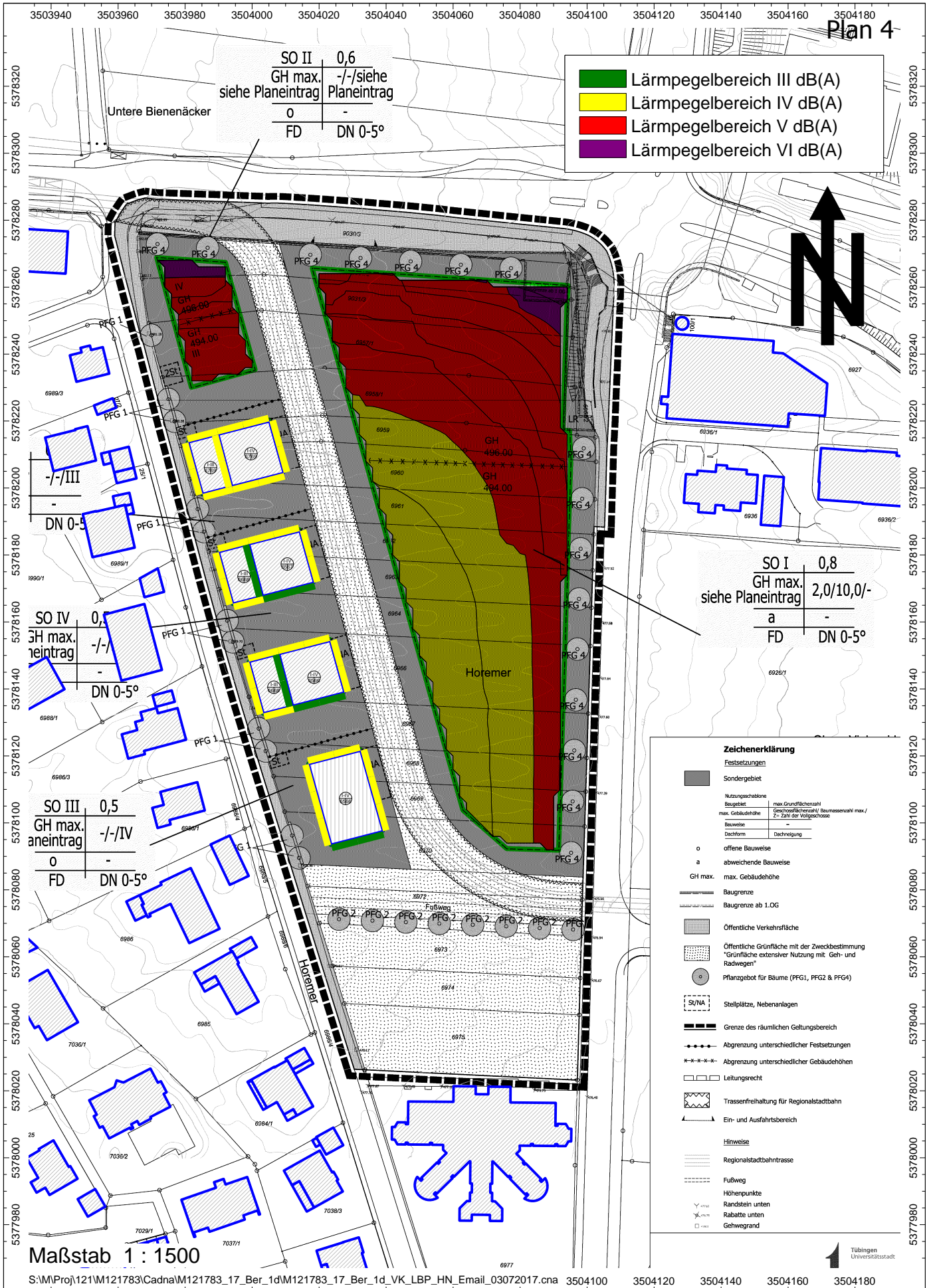
- Regionalstadtbahntrasse
- Fußweg
- Höhenpunkte
- Rechte unten
- Rabatte unten
- Gehwegrand

Maßstab 1 : 1500

S:\WMProj\121\121783\Cadna\M121783\_17\_Ber\_1d\M121783\_17\_Ber\_1d\_VK\_LBP\_HN\_Email\_03072017.cna 3504100 3504120 3504140 3504160 3504180

Plan 2: Plan zur Festsetzung der Lärmpegelbereiche nach DIN 4109 alt November 1989 nach §9(1) Nr. 24 BauGB  
Quelle: Müller-BBM Gutachten M121783/17 vom 28. Juni 2017

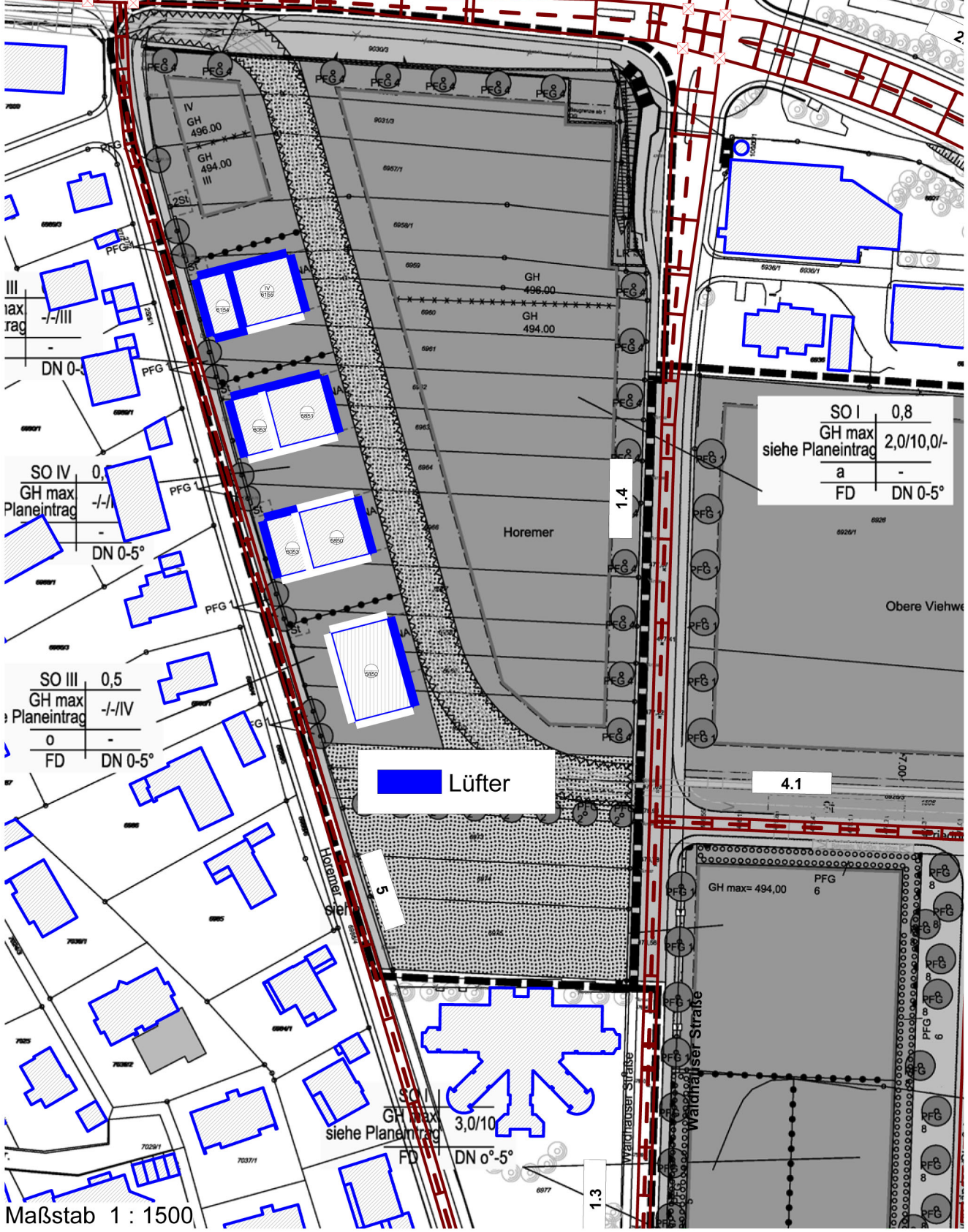




Plan 4: Plan als Hinweis auf die Lärmpegelbereiche nach DIN 4109 neu Juli 2016 für schutzwürdige Räume mit Nutzung im Nachtzeitraum  
Quelle: Müller-BBM Gutachten M121783/17 vom 28. Juni 2017

GH max	-/-siehe
siehe Planeintrag	Planeintrag
0	-
FD	DN 0-5°
	2.2

Untere Bienenäcker



SO I	0,8
GH max	2,0/10,0/-
siehe Planeintrag	
a	-
FD	DN 0-5°

SO III	0,5
GH max	-/-IV
siehe Planeintrag	
0	-
FD	DN 0-5°

**Lüfter**

4.1

SO	3,0/10
GH max	siehe Planeintrag
FD	DN 0-5°

Maßstab 1 : 1500

Plan 5: Plan zur Festsetzung von fensterunabhängigen Lüftungseinrichtungen  
Quelle: Müller-BBM Gutachten M121783/17 vom 28. Juni 2017