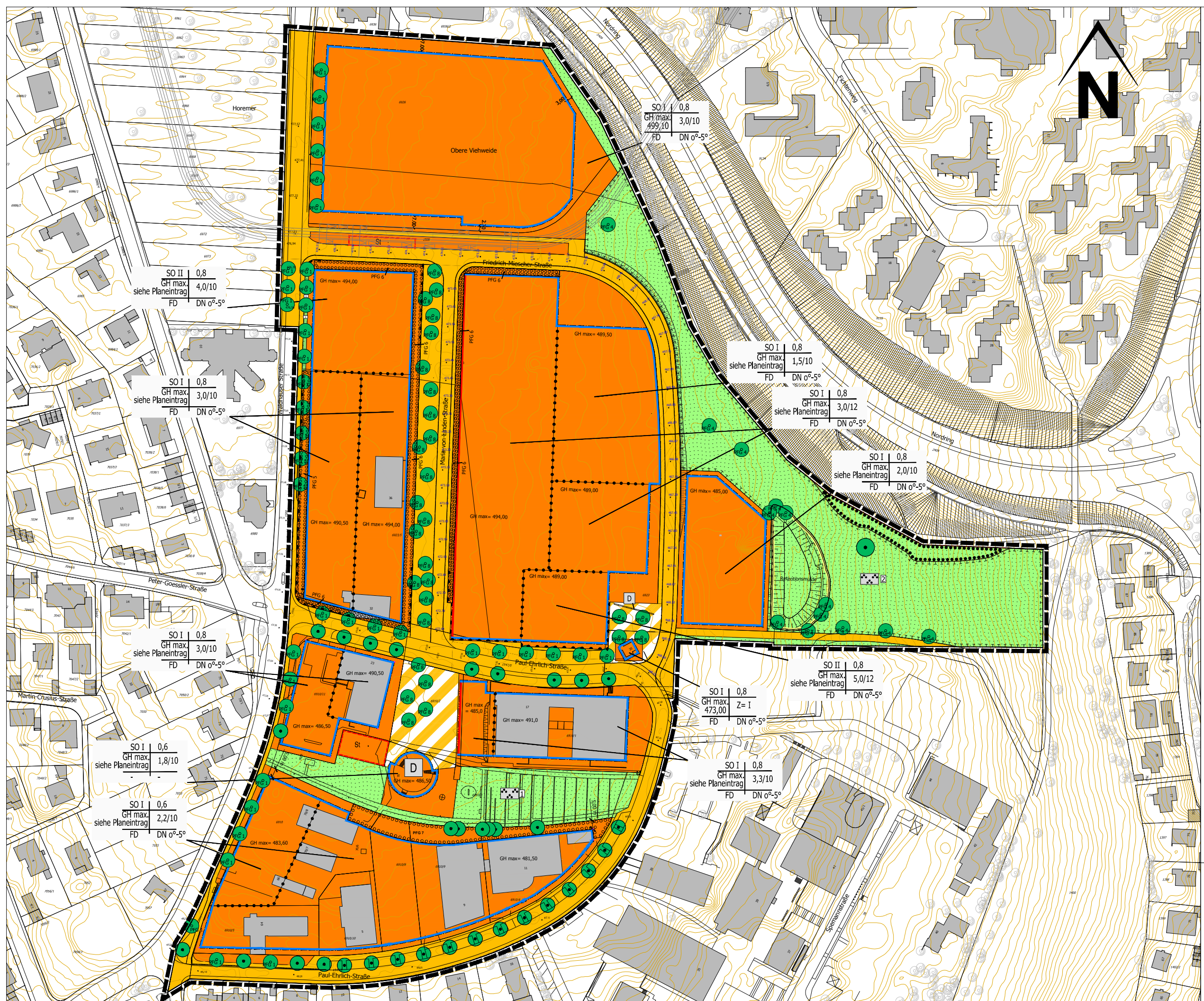


Anlage 1 zu Vorlage 277/2017

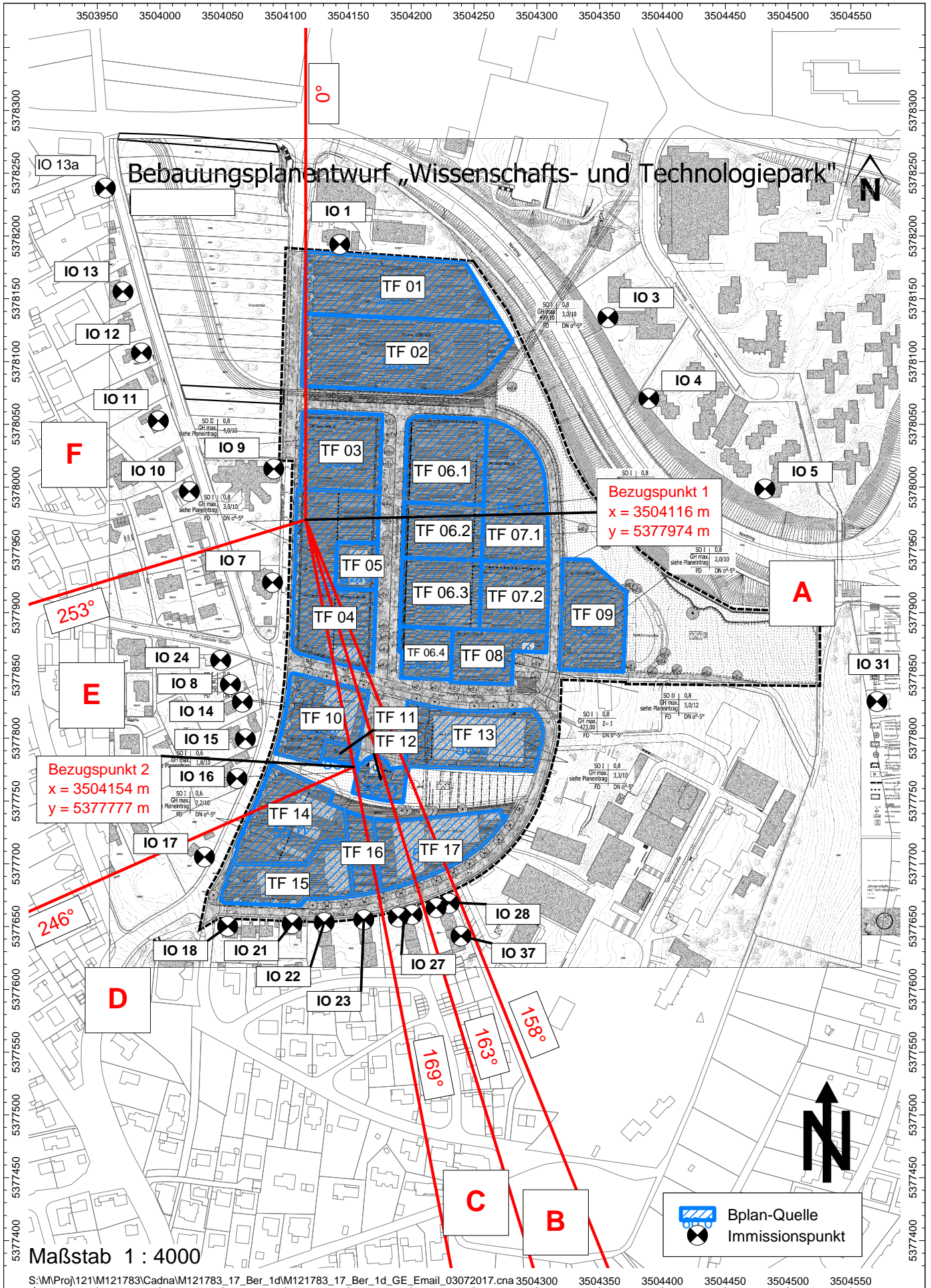
Zeichenerklärung

- Sondergebiet mit der Zweckbestimmung "Wissenschafts- und Technologiepark"
- Nutzungsstabelle

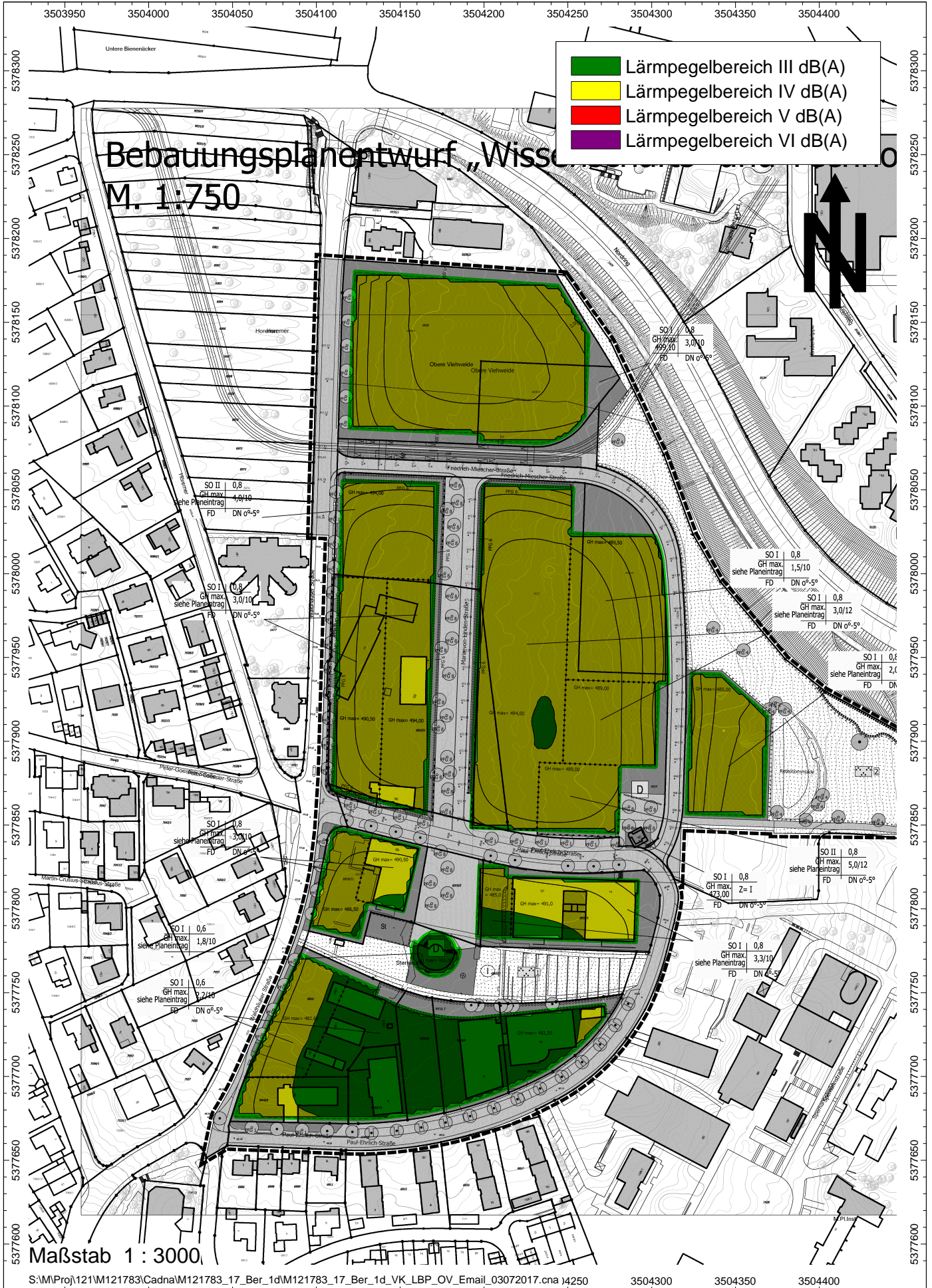
Baugebiet	max. Grundflächenzahl
max. Gebäudehöhe	Geschossflächenzahl/ Baumassenzahl max./ Z= Zahl der Vollgeschosse
Dachform	Dachneigung
- Baugrenze
- Baulinie
- Öffentliche Verkehrsfläche
- Verkehrsberuhigter Bereich
- Bereiche ohne Ein- und Ausfahrt
- Öffentliche Grünfläche mit der Zweckbestimmung Verkehrsgrün
- Öffentliche Grünfläche mit der Zweckbestimmung Parkanlage
- 1 Parkanlage 1
- 2 Parkanlage 2
- Retentionsmulde
- Umgrenzung von Flächen für Maßnahmen zum Schutz, zur Pflege und Entwicklung von Natur und Landschaft
- G Pflanzgebot für Bäume (PFG1, PFG4 & PFG8)
- Umgrenzung von Flächen zum Anpflanzen von Bäumen, Sträuchern und sonstige Bepflanzungen (PFG5, PFG6 & PFG7)
- Erhaltungsgebot für Bäume
- Umgrenzung von Flächen mit Bindungen und für die Erhaltung von Bäumen, Sträuchern und sonstigen Bepflanzungen
- St Stellplätze
- Grenze des räumlichen Geltungsbereich
- Abgrenzung unterschiedlicher Festsetzungen
- Hinweise**
- Regionalstadtbahntrasse
- 477,41 vorh. Deckenhöhe in Achse
- 474,01 gepl. Deckenhöhe in Achse Endzustand
- Böschung
- D Kulturdenkmal



Plan 1 MÜLLER-BBM



Plan 1: Plan zur Festsetzung der Emissionskontingente (Teilflächen und Richtungssektoren) nach §9(1) Nr. 24 BauGB
 Quelle: Müller-BBM Gutachten M121783/17 vom 28. Juni 2017

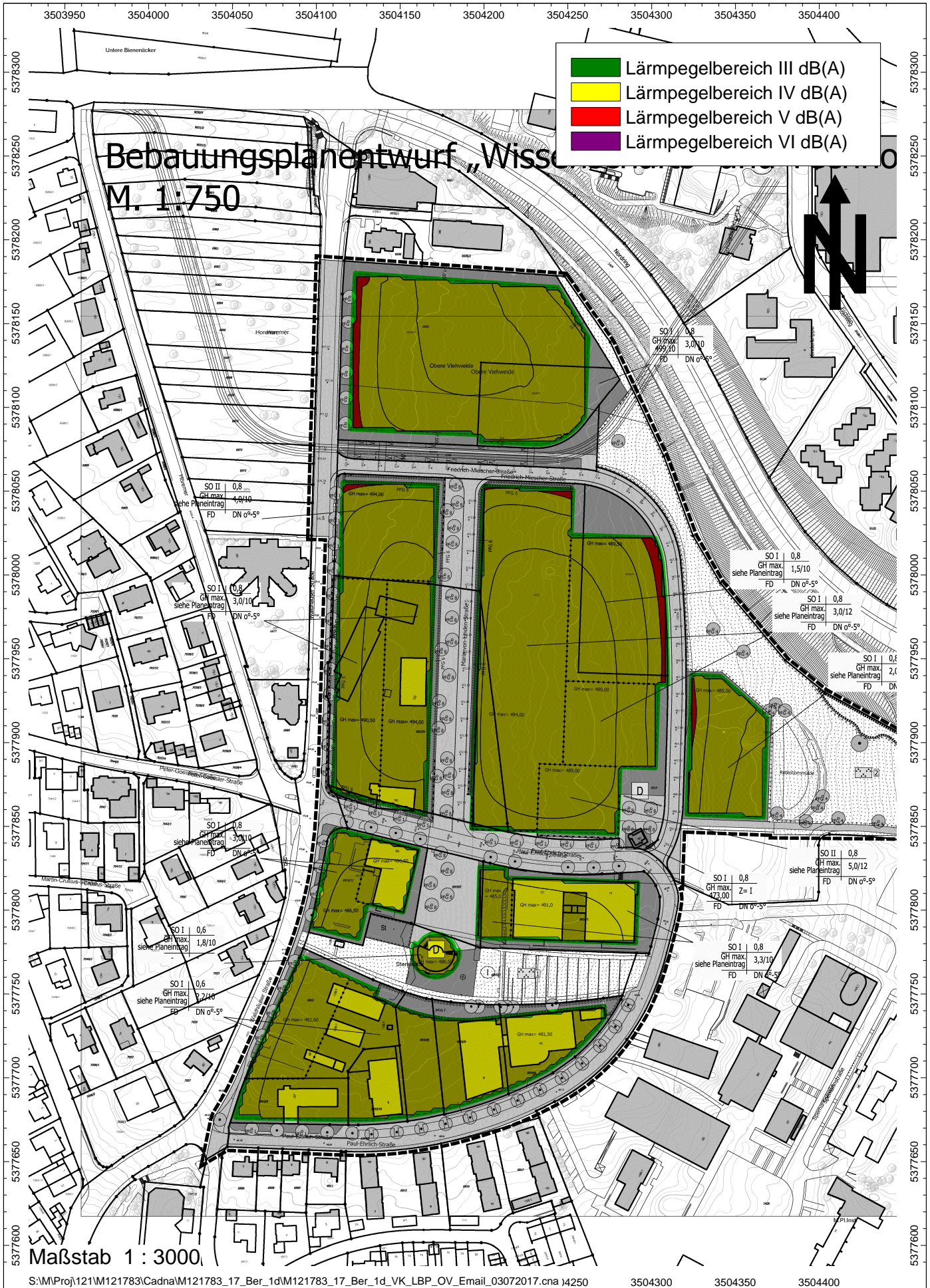


Bebauungsplanentwurf „Wiss...“
M. 1:750

Maßstab 1 : 3000

S:\MProj\121\M121783\Cadna\M121783_17_Ber_1d\M121783_17_Ber_1d_VK_LBP_OV_Email_03072017.cna \4250

Plan 2: Plan zur Festsetzung der Lärmpegelbereiche nach DIN 4109 alt November 1989 nach §9(1) Nr. 24 BauGB
Quelle: Müller-BBM Gutachten M121783/17 vom 28. Juni 2017



S:\MProj\121\121783\Cadna\M121783_17_Ber_1d\M121783_17_Ber_1d_VK_LBP_OV_Email_03072017.cna \4250

Plan 3: Plan als Hinweis auf die Lärmpegelbereiche nach DIN 4109 neu Juli 2016
 Tagzeitraum (für schutzwürdige Räume mit Nachnutzung gelten die Anforderungen
 entsprechend dem Gutachten Anhang A Seite 12)
 Quelle: Müller-BBM Gutachten M121783/17 vom 28. Juni 2017