



Wirtschaftsplan 2018
der Tübinger Musikschule (TMS)

Inhaltsverzeichnis

I. Beschlüsse zum Wirtschaftsplan

1. Festsetzung des Wirtschaftsplans	1
2. Kreditermächtigung	1
3. Kassenkredit	1
4. Verpflichtungsermächtigungen	1

II. Allgemeines zum Wirtschaftsplan 2018

2

III. Vorbericht zum Wirtschaftsplan

1. Erträge	3
Erlöse von Außen	3
Erlöse von der Stadt	3
Sonstige betriebliche Erträge	3
2. Aufwendungen	4
Materialaufwand	4
Personalaufwand	4
Abschreibungen	4
Sonstige betriebliche Aufwendungen	5
Sonstige Zinsen und ähnliche Erträge	5
Zinsen und ähnliche Aufwendungen	5
Sonstige Steuern	5
3. Jahresüberschuss/-fehlbetrag	5

IV. Vorbericht zum Vermögensplan

1. Finanzierungsmittel (Einnahmen)	5
2. Finanzierungsbedarf (Ausgaben)	5

V. Anlagen

Plan der Gewinn- und Verlustrechnung	6
Erfolgsplan	7
Plan Gewinn- und Verlustrechnung - 5 Jahre	10
Vermögensplan	12
Finanzplan über 5 Jahre	14
Investitionsprogramm	16
Stellenplan	17
Übersicht über den voraussichtlichen Stand der Schulden (ohne Kassenkredite)	18
Übersicht über den voraussichtlichen Stand der Rücklagen und Rückstellungen	19
Übersicht über die aus Verpflichtungsermächtigungen voraussichtlich fällig werdenden Ausgaben	20

I. Beschlüsse zum Wirtschaftsplan

1. Festsetzung des Wirtschaftsplans

Der Wirtschaftsplan des Eigenbetriebs „Tübinger Musikschule (TMS)“ wird für das Wirtschaftsjahr 2018 folgendermaßen festgesetzt:

In den Erträgen des Erfolgsplans auf 2.812.938 Euro

In den Aufwendungen des Erfolgsplans auf 2.812.938 Euro

In den Einnahmen und Ausgaben des Vermögensplans 185.336 Euro

2. Kreditermächtigung

Die Kreditermächtigung für Kredite von Dritten wird auf 0 Euro festgesetzt.

3. Kassenkredit

Der Höchstbetrag der Kassenkredite wird gemäß § 89 Abs. 2 GemO auf 562.000 Euro festgesetzt.

4. Verpflichtungsermächtigungen

Der Höchstbetrag der Verpflichtungsermächtigungen wird auf 0 Euro festgesetzt.

II. Allgemeines zum Wirtschaftsplan 2018

Der Wirtschaftsplan des Eigenbetriebs Tübinger Musikschule (TMS) umfasst folgende Berichtsteile:

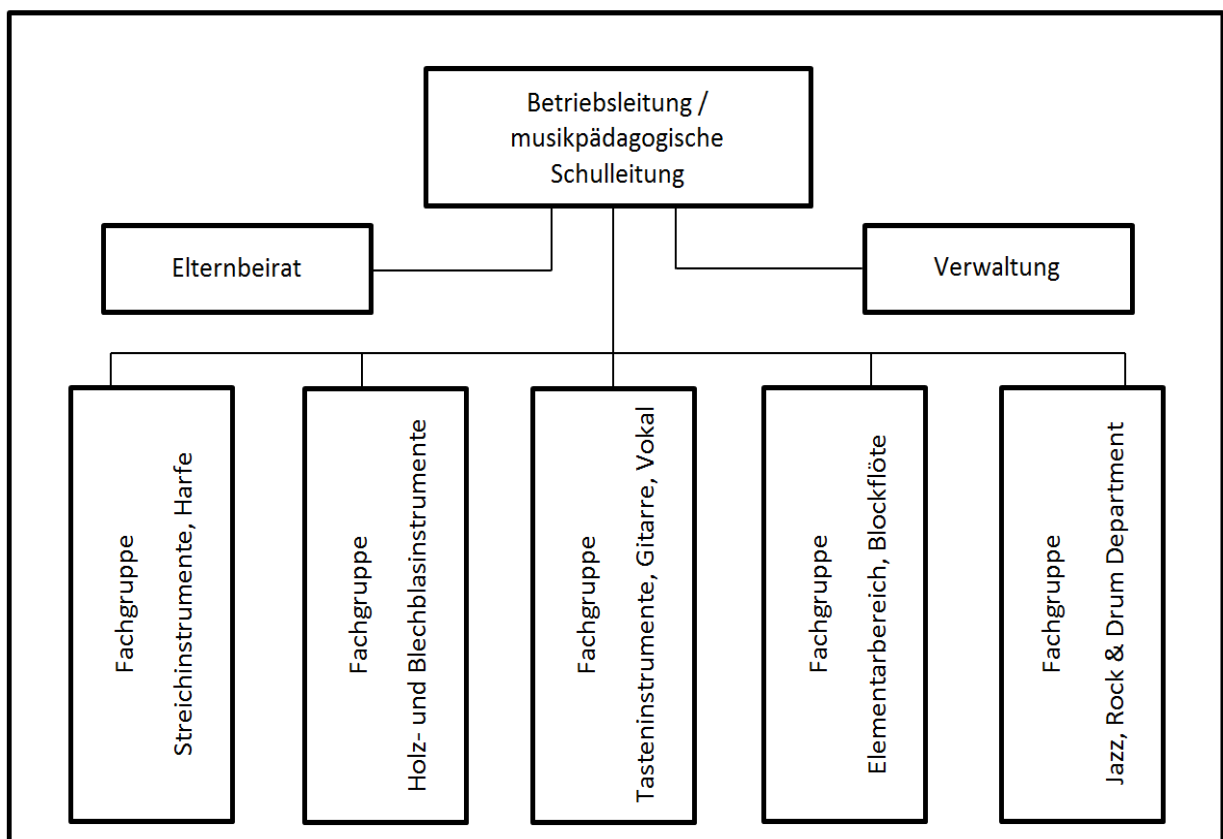
- Erfolgsplan
- Erfolgsplan über 5 Jahre
- Vermögensplan
- Finanzplan über 5 Jahre
- Investitionsprogramm
- Stellenplan
- Übersicht über den voraussichtlichen Stand der Schulden (ohne Kassenkredite)
- Übersicht über den voraussichtlichen Stand der Rücklagen und Rückstellungen
- Übersicht über die aus Verpflichtungsermächtigungen voraussichtlich fällig werdenden Ausgaben

Alle voraussehbaren Erträge und Aufwendungen des Wirtschaftsjahres 2018 sind im Erfolgsplan für den gesamten Betrieb veranschlagt.

Der Vermögensplan enthält alle absehbaren Einnahmen und Ausgaben des Wirtschaftsjahres 2018, die sich aus Änderungen des Anlagevermögens und aus der Kreditwirtschaft des Betriebes ergeben.

Die Stellenübersicht weist die im Wirtschaftsjahr 2018 erforderlichen Stellen für Beschäftigte aus.

Der Eigenbetrieb Tübinger Musikschule ist organisatorisch wie folgt gegliedert:



III. Vorbericht zum Wirtschaftsplan

1. Erträge

Erlöse von Außen

Die Erlöse von Außen wurden für das Jahr 2018 mit 1.629.030 Euro (Jahr 2017: 1.628.890 Euro) angesetzt. Die wesentliche Einnahmequelle für diese Erlöse sind die Gebühren für Unterrichtsstunden für Kinder und Jugendliche, die für das Jahr 2018 mit 1.212.000 Euro ähnlich wie im Vorjahr eingeplant sind (Jahr 2017: 1.210.890 Euro). Für das Jahr 2018 ist keine Anpassung der Gebührenhöhe vorgesehen. Eine Anpassung im Folgejahr wird diskutiert.

Im Bereich der Kindertagesstätten wurden im laufenden Schuljahr 2016/17 weniger SBS Angebote (Landesprogramm Singen-Bewegen-Sprechen) nachgefragt, daher wurde der Planwert im Vergleich zu 2017 verringert. Eine weitere Steigerung der Erlöse wird für das Jahr 2018 im Bereich des Erwachsenenunterrichts erwartet. Bei den Kooperationen mit Schulen wird für das kommende Jahr nach den deutlichen Steigerungen der letzten Jahre, keine weitere Steigerung erwartet.

Die Einnahmen für Probenwochenenden und Konzertreisen werden projektweise kalkuliert und unterliegen daher jährlichen Schwankungen. Entsprechend ergeben sich die jährlichen korrespondierenden Ausgaben für Probenwochenenden und Konzertreisen.

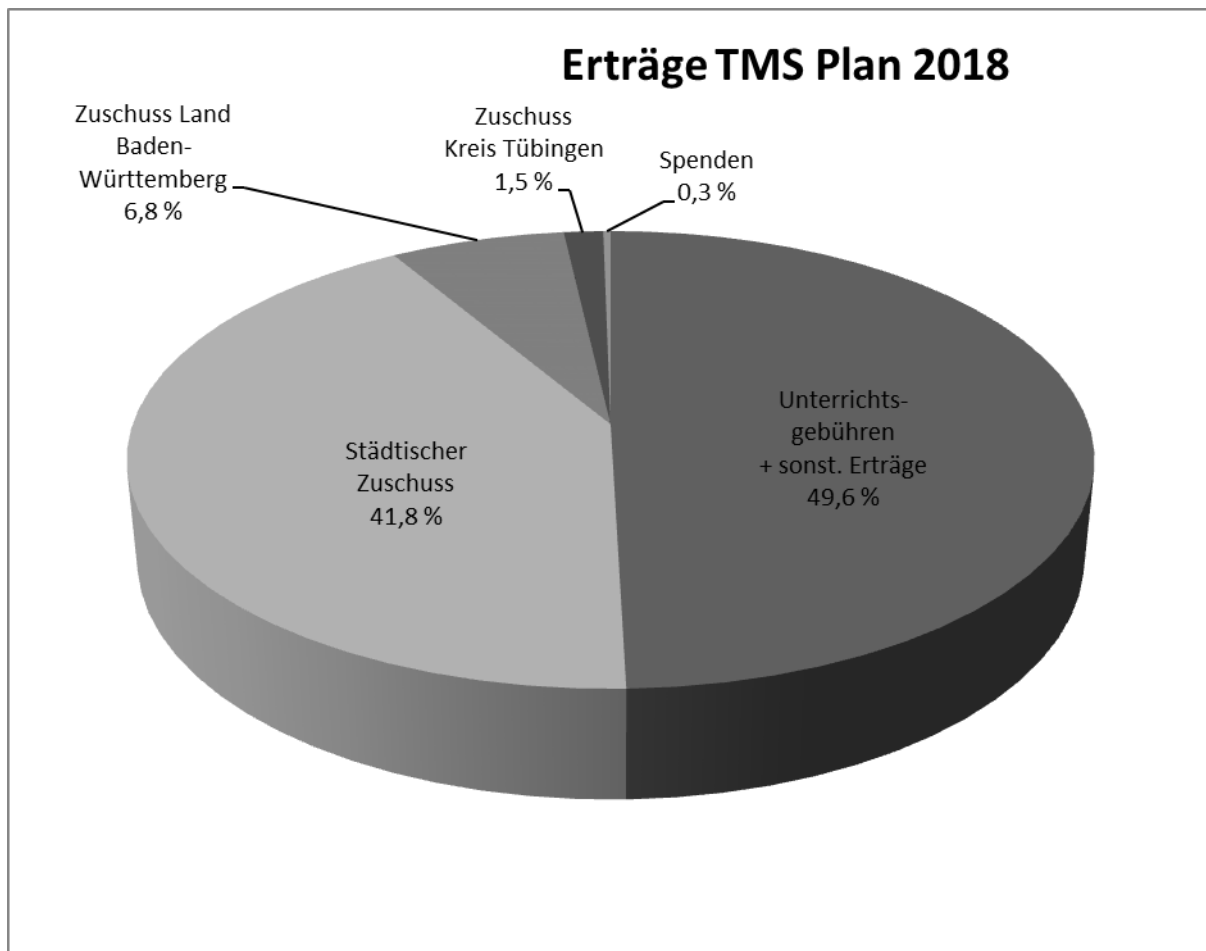
Erlöse von der Stadt

Erlöse und Zuschüsse von städtischen Dienststellen sind für das Wirtschaftsjahr 2018 insgesamt in Höhe von 1.172.168 Euro eingeplant (Jahr 2017: 1.137.320 Euro). Darin enthalten ist mit 35.000 Euro die Erstattung der Sozialermäßigung für die KinderCard (Jahr 2017: 30.330 Euro). Die städtischen Erlöse und Zuschüsse liegen damit 34.848 Euro über denen des Jahres 2017. Die Richtlinien des Kostendämpfungsprogrammes (Vorlage 824/2015) wurden bei der Erstellung des Wirtschaftsplanes beachtet und erfüllt.

Beim Zuschuss KinderCard wird für das Wirtschaftsjahr 2018 ein höherer Zuschuss eingeplant. In den letzten Jahren ist die Anzahl von Nutzerinnen und Nutzern mit KinderCard gestiegen. Bereits im letzten Wirtschaftsjahr reichte der Zuschuss nicht vollständig aus, um die gewährten Ermäßigungen abzudecken.

Sonstige betriebliche Erträge

Sonstige betriebliche Erträge werden in gleicher Höhe wie 2017 mit 11.340 Euro eingeplant. Im Wirtschaftsjahr 2016 lagen durch die Interimsunterbringung der Kirchenmusikhochschule die Mieteinnahmen deutlich höher. Diese endet Anfang des Jahres 2017, so dass für das Wirtschaftsjahr 2018 wieder mit dem Ansatz von 2017 geplant wird.



2. Aufwendungen

Materialaufwand

Die Aufwendungen für bezogene Leistungen werden gesenkt und liegen mit 27.000 Euro unterhalb des Planansatzes 2017 (30.200 Euro). Dies resultiert aus geringeren Aufwendungen für die Instandhaltung des Gebäudes und der Betriebs- und Geschäftsausstattung auf Grund der bevorstehenden Renovierung des Musikschulgebäudes.

Personalaufwand

Der Planansatz für den Personalaufwand beträgt im Haushaltsjahr 2018 2.252.520 Euro (Ansatz 2017: 2.209.930 Euro). In den Berechnungen der Fachabteilung Personal ist die tarifliche Steigerung ab März 2018 um 2,35 % berücksichtigt.

Abschreibungen

Die Abschreibungen im Planansatz für 2018 betragen 17.500 Euro und sind hiermit in gleicher Höhe wie 2017 geplant. Im Wirtschaftsplan unberücksichtigt bleibt eine momentan geplante Gesetzesänderung zur Erhöhung der Wertgrenze für Geringwertige Wirtschaftsgüter. Diese könnte deutliche Verschiebungen ergeben, da ein erheblicher Teil der Musikinstrumente, die neu angeschafft werden, unter die angedachte Wertgrenze von 800 Euro fallen würde und hiermit eine Sofortabschreibung möglich wäre.

Sonstige betriebliche Aufwendungen

Sonstige betriebliche Aufwendungen für das Jahr 2018 werden mit 515.534 Euro angesetzt (Ansatz 2017: 519.430 Euro). Bei den meisten Positionen entspricht die Planung der Größenordnung des Vorjahres. Der Verband deutscher Musikschulen e. V. und der Landesverband der Musikschulen Baden-Württembergs e. V. haben ihre Beiträge erhöht, daher wurde die Position der Mitglieds- und Verbandsbeiträge angepasst.

Die Ausgaben für Probenwochenenden und Konzertreisen werden projektweise kalkuliert und unterliegen daher jährlichen Schwankungen. Entsprechend ergeben sich die jährlichen korrespondierenden Einnahmen für Probenwochenenden und Konzertreisen.

Sonstige Zinsen und ähnliche Erträge

Bei den sonstigen Zinsen und ähnlichen Erträgen wird in Zusammenhang mit der Umstellung auf Gebühren mit Einnahmen durch die Erhebung von Mahngebühren und Säumniszuschlägen für das Jahr 2018 in Höhe von 400 Euro gerechnet (Ansatz 2017: 0 Euro).

Zinsen und ähnliche Aufwendungen

Für die Zinsen und ähnliche Aufwendungen sind im Planansatz 2018 0 Euro geplant.

Sonstige Steuern

Für die Betriebswohnung fallen Grundsteuern in Höhe von 384 € an.

3. Jahresüberschuss/-fehlbetrag

Die Tübinger Musikschule rechnet für das Geschäftsjahr 2018 mit einem Jahresüberschuss/-fehlbetrag in Höhe von 0 Euro.

IV. Vorbericht zum Vermögensplan

1. Finanzierungsmittel (Einnahmen)

Der Planansatz für Abschreibungen und Anlagenabgänge beläuft sich für das Wirtschaftsjahr 2018 auf 17.500 Euro (Ansatz 2017 ebenfalls 17.500 Euro). Weiterhin stehen als Finanzierungsmittel Überschüsse aus den Jahren 2014, 2015 und 2016 in Höhe von 167.836 Euro zur Verfügung.

2. Finanzierungsbedarf (Ausgaben)

Die Investitionen belaufen sich im Bereich der Betriebs- und Geschäftsausstattung auf 17.500 Euro. 61.370 Euro verbleiben aus 2014 und 2015 im Eigenbetrieb. Aus dem Jahresergebnis 2016 steht ein Überschuss von 106.466 Euro zur Verfügung. Von diesem Betrag werden 96.466 Euro im Jahr 2020 nach der Renovierung des Musikschulgebäudes benötigt für die Anschaffung beweglichen Vermögens (Bestuhlung der Aula, Sitzgelegenheiten in Foyer und Gängen, die die Brandschutzauflagen erfüllen, Raumausstattungen und Klaviere). 10.000 Euro fließen zurück an die Stadt.

V. Anlagen

Plan Gewinn- und Verlustrechnung - Tübinger Musikschule

	Plan 2018	Plan 2017	Ist 2016
	EUR	EUR	EUR
Umsatzerlöse			
Erlöse von Außen	1.629.030	1.628.890	1.675.328
Erlöse von städtischen Dienststellen	1.172.168	1.137.320	1.163.070
Summe Umsatzerlöse	2.801.198	2.766.210	2.838.397
Sonstige betriebliche Erträge	11.340	11.340	43.823
Materialaufwand			
Aufwendungen für bezogene Leistungen	-27.000	-30.200	-27.439
Personalaufwand			
Personalaufwendungen Lohn und Gehalt	-2.246.920	-2.202.930	-2.153.305
sonstige Personalaufwendungen	-5.600	-7.000	-5.230
Summe Personalaufwand	-2.252.520	-2.209.930	-2.158.535
Abschreibungen			
Abschreibungen auf immaterielle Vermögensgegenstände des Anlagevermögens und Sachanlagen	-17.500	-17.500	-20.296
Summe Abschreibungen	-17.500	-17.500	-20.296
Sonstige betriebliche Aufwendungen			
sonstige betriebliche Aufwendungen	-184.184	-187.850	-241.524
Allgemeine städtische Verwaltungskostenumlage	-331.350	-331.580	-327.799
Summe sonstige betriebliche Aufwendungen	-515.534	-519.430	-569.323
Sonstige Zinsen und ähnliche Erträge			
Zinserträge	400	0	223
Summe sonstige Zinsen und ähnliche Erträge	400	0	223
Zinsen und ähnliche Aufwendungen			
Bankrücklaufgebühren	0	-50	0
Summe Zinsen und ähnliche Aufwendungen	0	-50	0
ERGEBNIS DER GEWÖHNLICHEN GESCHÄFTSTÄTIGKEIT	384	440	106.850
Außerordentliche Erträge	0	0	0
Außerordentliche Aufwendungen	0	0	0
Außerordentliches Ergebnis	0	0	0
Sonstige Steuern	-384	-440	-384
JAHRESERGEBNIS	0	0	106.466

Erfolgsplan Tübinger Musikschule

	Plan 2018	Plan 2017	IST 2016
		EUR	EUR
Umsatzerlöse			
Erlöse von Außen			
Unterrichtsgebühren	1.212.000	1.210.890	1.166.938
Unterrichtsgebühren Erwachsene	35.000	32.630	44.272
Nutzungsgebühren Instrumente	18.100	18.040	15.122
Erlöse Kooperation Kindergärten	28.600	32.000	34.650
Erlöse Kooperation Schulen	37.700	37.700	34.147
Kursentgelte	17.500	17.500	19.435
Erlöse aus Veranstaltungen	11.000	11.000	9.899
Erlöse aus Verkauf eigene CD	50	50	16
Einnahmen Jugend musiziert	1.400	1.400	6.400
Unterrichtsmaterial	1.000	1.000	938
Einnahmen Probewochenende	12.000	12.000	2.880
Einnahmen Konzertreisen	14.000	14.000	51.475
Zuschuss Kreis Tübingen	42.680	42.680	42.682
Zuschuss Land Baden-Württemberg	190.000	190.000	199.575
Projektmittel BMBF	0	0	37.436
Spenden	3.000	3.000	3.693
Zuschuss Förderverein	5.000	5.000	5.770
SUMME ERLÖSE VON AUßEN	1.629.030	1.628.890	1.675.328
Erlöse von städtischen Dienststellen			
Zuschuss an Eigenbetrieb Tübinger Musikschule	1.137.168	1.106.990	1.130.290
Erstattung Stadt Sozialermäßig. Bonuscard	35.000	30.330	32.780
SUMME ERLÖSE VON STÄDT. DIENSTSTELLEN	1.172.168	1.137.320	1.163.070
Summe Umsatzerlöse	2.801.198	2.766.210	2.838.397
Sonstige betriebliche Erträge			
Erträge aus der Auflösung von Rückstellungen	0	0	16.609
Mieteinnahmen	10.400	10.400	23.941
Einnahmen Betriebskosten	740	740	742
Versicherungsentschädigungen	0	0	2.191
sonstige Erträge	200	200	341
Summe sonstige betriebliche Erträge	11.340	11.340	43.823
Materialaufwand			
Aufwendungen für bezogene Leistungen			
Wartungs- und Reparaturkosten Musikinstrumente	-18.000	-18.000	-20.572
Klavierstimmung	-5.000	-5.000	-4.956
Reparaturen Gebäude + techn Anlagen	-2.500	-4.200	-915
Wartung Büromsch und Geräte	-1.500	-3.000	-996

SUMME AUFWENDUNGEN FÜR BEZOGENE LEISTUNGEN	-27.000	-30.200	-27.439
Summe Materialaufwand	-27.000	-30.200	-27.439
Personalaufwand			
Gehälter	-2.205.720	-2.161.230	-2.097.545
Honorare	-39.200	-39.200	-47.055
Künstlersozialabgabe	-2.000	-2.500	-2.121
Zuführung Rückstellung Urlaubsansprüche	0	0	-6.585
SUMME PESONALAUFWENDUNGEN LOHN UND GEHALT	-2.246.920	-2.202.930	-2.153.305
Fortbildungskosten - Weiterbildung Lehrkräfte	-2.000	-2.000	-1.938
Reisekosten Lehrkräfte	-3.600	-5.000	-3.292
Summe Personalaufwand	-2.252.520	-2.209.930	-2.158.535
Abschreibungen			
Abschreibungen auf immaterielle Vermögensgegenstände	0	0	-300
Abschreibungen auf Sachanlagen	-12.500	-12.500	-12.755
Sofortabschreibungen geringwertiger Wirtschaftsgüter	-5.000	-5.000	-7.241
Verluste aus dem Abgang von Wirtschaftsgütern	0	0	0
Summe Abschreibungen	-17.500	-17.500	-20.296
Sonstige betriebliche Aufwendungen			
Mieten externe Räume	-1.550	-1.550	-2.130
Miete Schulräume	0	-450	-481
Aufwendungen Leasingverträge - Instrumente	0	0	0
Heizung, Wasser, Strom, Abfall	-45.000	-49.000	-42.725
Schließdienst, Reinigungsdienst	-21.500	-21.500	-23.846
Reinigungsmittel und -material	-2.500	-2.500	-2.069
Mitglieds- und Verbandsbeiträge	-4.000	-3.550	-3.758
Haftpflichtversicherung	-754	-2.000	-739
Instrumentenversicherung	-6.000	-7.000	-5.789
Gebäude- und Feuerversicherungen	-3.600	-3.250	-3.542
Sonst. Versicherungen	-500	-500	-468
Bürobedarf	-2.000	-2.000	-2.293
Fachliteratur, Noten	-5.500	-4.000	-5.312
Druck- und Kopierkosten	-5.500	-5.000	-5.759
Druckkosten Hausdruckerei	-7.460	-7.000	-7.467
Porto	-2.500	-2.000	-2.747
Telefon, Rundfunk	-3.000	-5.000	-4.470
Werbekosten/Öffentlichkeitsarbeit	-8.000	-7.000	-8.364
Bewirtung, Geschenke	-700	-600	-773,46
Unterrichtsmaterial	-1.000	-2.000	-991
Veranstaltungen	-11.000	-11.000	-7.827
Ausgaben Jugend musiziert	0	0	-5.000
Probenwochenende	-12.000	-12.000	-4.553
Konzertreisen	-14.000	-14.000	-75.587
Kurse, workshops	-9.550	-9.550	-5.739
Wirtschaftsgüter < 150 EUR	-3.500	-2.600	-5.791

Allgemeine städtische Verwaltungskostenumlage	-331.350	-331.580	-327.799
<i>davon Kosten FAB Personal und Organisation</i>			
- Personal	-13.770	-13.770	-12.642
- Organisation	-13.770	-13.770	-13.803
- Lohn und Gehalt	-18.960	-20.190	-19.062
<i>davon Kosten Berufsgenossenschaft</i>	-6.450	-6.450	-6.192
<i>davon Kosten Personalvertretung</i>	-6.000	-6.000	-6.000
<i>davon Kosten betriebsärztlicher Dienst</i>	-1.300	-1.300	
<i>davon Kosten Rechnungsprüfungsamt</i>	-5.300	-5.300	-5.300
<i>davon Kosten Finanzen/Stadtkasse</i>	-15.000	-15.000	-15.000
<i>davon Kosten Informationstechnik</i>	-13.500	-12.500	-12.500
<i>davon Kosten Betriebswirtschaft</i>	-3.300	-3.300	-3.300
<i>davon Gebäudemieten</i>	-234.000	-234.000	-234.000
Buchungskosten, Einrichtung KIRU	-12.000	-11.000	-11.798
Softwarepflege	-870	-1.600	-1.456
Sonstige Aufwendungen	-200	-200	-48
Sonstige zinsähnliche Aufwendungen	0		
Summe sonstige betriebliche Aufwendungen	-515.534	-519.430	-569.323
Sonstige Zinsen und ähnliche Erträge			
Zinserträge	0	0	0
Säumniszuschläge von Debitoren	100		51
Mahngebühren	300		172
Summe sonstige Zinsen und ähnliche Erträge	400	0	223
Zinsen und ähnliche Aufwendungen			
Bankrücklaufgebühren	0	-50	0
Summe Zinsen und ähnliche Aufwendungen	0	-50	0
Sonstige Steuern	-384	-440	-384
ERGEBNIS	0	0	106.466

Plan Gewinn- und Verlustrechnung - 5 Jahre

	Plan 2017	Plan 2018	Plan 2019	Plan 2020	Plan 2021
	EUR	EUR	EUR	EUR	EUR
Umsatzerlöse					
Erlöse von Außen	1.628.890	1.629.030	1.629.030	1.679.030	1.679.030
Erlöse von städtischen Dienststellen	1.137.320	1.172.168	1.179.404	1.160.469	1.191.949
Summe Umsatzerlöse	2.766.210	2.801.198	2.808.434	2.839.499	2.870.979
Sonstige betriebliche Erträge	11.340	11.340	11.340	11.340	11.340
Materialaufwand					
Aufwendungen für bezogene Leistungen	-30.200	-27.000	-27.024	-27.048	-27.072
Personalaufwand					
Personalaufwendungen Lohn und Gehalt	-2.202.930	-2.246.920	-2.253.432	-2.283.993	-2.314.969
sonstige Personalaufwendungen	-7.000	-5.600	-5.605	-5.610	-5.615
		-	-	-	-
Summe Personalaufwand	-2.209.930	2.252.520	2.259.037	2.289.603	2.320.584
Abschreibungen					
Abschreibungen auf immaterielle Vermögensgegenstände					
des Anlagevermögens und Sachanlagen	-17.500	-17.500	-17.516	-113.997	-17.547
Summe Abschreibungen	-17.500	-17.500	-17.516	-113.997	-17.547
Sonstige betriebliche Aufwendungen					
sonstige betriebliche Aufwendungen	-187.850	-184.184	-184.338	-184.502	-184.666
Allgemeine städtische Verwaltungskostenumlage	-331.580	-331.350	-331.875	-332.170	-332.466
Summe sonstige betriebliche Aufwendungen	-519.430	-515.534	-516.213	-516.672	-517.132

Sonstige Zinsen und ähnliche Erträge					
Zinserträge	0	400	400	400	400
Summe sonstige Zinsen und ähnliche Erträge	0	400	400	400	400
Zinsen und ähnliche Aufwendungen					
Bankrücklaufgebühren	-50	0	0	0	0
Summe Zinsen und ähnliche Aufwendungen	-50	0	0	0	0
ERGEBNIS DER GEWÖHNLICHEN GESCHÄFTSTÄTIGKEIT	440	384	384	-96.850	384
Außerordentliche Erträge	0	0	0	0	0
Außerordentliche Aufwendungen	0	0	0	0	0
Außerordentliches Ergebnis	0	0	0	0	0
Sonstige Steuern	-440	-384	-384	-384	-384
JAHRESERGEBNIS	0	0	0	-96.466	0

Vermögensplan 2018 - Tübinger Musikschule (TMS)

Nr.	Position	Plan 2018	Plan 2017
		EUR	EUR
Finanzierungsmittel (Einnahmen)			
1.	Zuführung zum Stammkapital	0	0
2.	Zuführung zu Rücklagen	0	0
3.	Jahresgewinn	0	0
4.	Zuführung zu Sonderposten mit Rücklagenanteil	0	0
5.	Zuweisungen und Zuschüsse	0	0
6.	Beiträge und ähnliche Entgelte	0	0
7.	Zuführungen zu langfristigen Rückstellungen	0	0
8.	Kredite	0	0
	a) von der Stadt	0	0
	b) von Dritten	0	0
9.	Abschreibungen und Anlagenabgänge	17.500	17.500
10.	Rückflüsse aus gewährten Krediten	0	0
11.	Verlustübernahme	0	0
12.	Finanzierungsüberschuss aus den Vorjahren	167.836	103.370
13.	Finanzierungsmittel insgesamt	185.336	120.870

Nr.	Position	Plan 2018	Plan 2017
		EUR	EUR
Finanzierungsbedarf (Ausgaben)			
1.	Summe Investitionen immaterielle Vermögensgegenstände und Sachanlagen	0	0
	davon immaterielle Vermögensgegenstände	0	0
	davon Grundstücke und grdstücksgl. Rechte mit Geschäfts-, Betriebs- und and. Bauten	0	0
	davon Grundstücke und grdstücksgl. Rechte mit Wohnbauten	0	0
	davon technische Anlagen und Maschinen	0	0
	davon Betriebs- und Geschäftsausstattung	17.500	17.500
	davon geleistete Anzahlungen und Anlagen im Bau	0	0
2.	Finanzanlagen	157.836	61.370
3.	Rückzahlung von Stammkapital	0	0
4.	Entnahme aus Rücklage	0	0
5.	Jahresverlust	0	0
6.	Entnahme Sonderposten mit Rücklagenanteil	0	0
7.	Auflösung Ertragszuschüsse	0	0
8.	Entnahme langfristiger Rückstellungen	0	0
9.	Tilgung von Krediten	0	0
10.	Gewährung von Krediten	0	0
	a) an Gemeinde	0	0
	b) an Dritte	0	0
11.	Kapitalentnahme durch Stadt	10.000	42.000
12.	Finanzierungsfehlbetrag aus Vorjahren	0	0
13.	Finanzierungsbedarf insgesamt	185.336	120.870
FINANZIERUNGSÜBERSCHUSS/-FEHLBETRAG		0	0

Finanzplan 2018 - Tübinger Musikschule (TMS)

Nr.	Position	Plan 2017	Plan 2018	2019	2020	2021
		EUR	EUR	EUR	EUR	EUR
Finanzierungsmittel (Einnahmen)						
1.	Zuführung zum Stammkapital	0	0	0	0	0
2.	Zuführung zu Rücklagen	0	0	0	0	0
3.	Jahresgewinn	0	0	0	0	0
4.	Zuführung zu Sonderposten mit Rücklagenanteil	0	0	0	0	0
5.	Zuweisungen und Zuschüsse	0	0	0	0	0
6.	Beiträge und ähnliche Entgelte	0	0	0	0	0
7.	Zuführungen zu langfristigen Rückstellungen	0	0	0	0	0
8.	Kredite	0	0	0	0	0
	a) von der Stadt	0	0	0	0	0
	b) von Dritten	0	0	0	0	0
9.	Abschreibungen und Anlagenabgänge	17.500	17.500	17.516	113.997	17.547
10.	Rückflüsse aus gewährten Krediten	0	0	0	0	0
11.	Verlustübernahme	0	0	0	0	0
12.	Finanzierungsüberschuss aus den Vorjahren	103.370	167.835	157.835	157.835	61.369
13.	Finanzierungsmittel insgesamt	120.870	185.335	175.351	271.832	78.916

Nr.	Position	Plan 2017	Plan 2018	2019	2020	2021
		EUR	EUR	EUR	EUR	EUR
Finanzierungsbedarf (Ausgaben)						
1.	Summe Investitionen immaterielle Vermögensgegenstände und Sachanlagen	0	0	0	0	0
	davon immaterielle Vermögensgegenstände	0	0	0	0	0
	davon Grundstücke und grdstücksgl. Rechte mit Geschäfts-, Betriebs- und and. Bauten	0	0	0	0	0
	davon Grundstücke und grdstücksgl. Rechte mit Wohnbauten	0	0	0	0	0
	davon technische Anlagen und Maschinen	0	0	0	0	0
	davon Betriebs- und Geschäftsausstattung	17.500	17.500	17.516	113.997	17.547
	davon geleistete Anzahlungen und Anlagen im Bau	0	0	0	0	0
2.	Finanzanlagen	61.370	157.835	157.835	61.369	61.369
3.	Rückzahlung von Stammkapital	0	0	0	0	0
4.	Entnahme aus Rücklage	0	0	0	0	0
5.	Jahresverlust	0	0	0	96.466	0
6.	Entnahme Sonderposten mit Rücklagenanteil	0	0	0	0	0
7.	Auflösung Ertragszuschüsse	0	0	0	0	0
8.	Entnahme langfristiger Rückstellungen	0	0	0	0	0
9.	Tilgung von Krediten	0	0	0	0	0
10.	Gewährung von Krediten	0	0	0	0	0
	a) an Gemeinde	0	0	0	0	0
	b) an Dritte	0	0	0	0	0
11.	Kapitalentnahme durch Stadt	42.000	10.000	0	0	0
12.	Finanzierungsfehlbetrag aus Vorjahren	0	0	0	0	0
13.	Finanzierungsbedarf insgesamt	120.870	185.335	175.351	271.832	78.916
FINANZIERUNGSÜBERSCHUSS/-FEHLBETRAG		0	0	0	0	0

Investitionsprogramm - Tübinger Musikschule (TMS)

Vorhaben	2018	2018 - VE	2019	2020	2021	2022 ff.	Erläuterungen
	EUR	EUR	EUR	EUR	EUR	EUR	

Baukosten	0	0	0	0	0	0	
Summe Grundstücke und grdstgleiche Rechte	0	0	0	0	0	0	
Ersatzbeschaffung	6.000	0	6.000	6.000	6.000	6.000	
Erwerb	7.000	0	7.000	7.000	7.000	7.000	
Geringw. Wirtschaftsgüter	4.500	0	4.516	100.997	4.547	4.550	
Summe Betriebs- und Geschäftsausstattung	0	0	0	0	0	0	
Summe Investitionen	17.500	0	17.516	113.997	17.547	17.550	

Investitionen Gesamtbetrieb							
Immaterielle Vermögensgegenstände	0	0	0	0	0	0	
Grundstücke und grdstgleiche Rechte	0	0	0	0	0	0	
Technische Anlagen und Maschinen	0	0	0	0	0	0	
Betriebs- und Geschäftsausstattung	0	0	0	0	0	0	
Summe Investitionen Gesamtbetrieb	0	0	0	0	0	0	

Stellenplan 2018 - Musikschule Tübingen					
Stellenübersicht der Beschäftigten gemäß § 3 EigBV					
Betriebszweig	Entgeltgruppe	Vorgesehene Stellen für das Jahr 2018	Veranschlagte Stellen lt. Stellenplan 2017	Tatsächlich besetzte Stellen zum 30.06.2017	Erläuterungen
Verwaltung					
	EG 13	1,00	1,00	1,00	Leitung
	EG 10	0,51	0,51	0,51	Sachbearbeitung
	EG 09c	0,33	0,33	0,33	Sachbearbeitung
	EG 08	2,00	2,00	2,00	Sachbearbeitung
	EG 05	1,00	1,00	1,00	Hausmeister
	EG 02EST5	0,90	0,90	0	Reinigungskraft
Summe		5,74	5,74	4,84	
Musiklehrkräfte	EG 09b	28,22	28,22	26,34	entspricht 50 Personen (2017)
Summe		28,22	28,22	26,34	
Gesamtbetrieb		33,96	33,96	31,18	

Übersicht über den voraussichtlichen Stand der Schulden (ohne Kassenkredite)

Art	Stand am 01.01.2017	Zugänge 2017	Abgänge 2017	vorauss. Stand am 01.01.2018	Zugänge 2018	Abgänge 2018	vorauss. Stand zum 31.12.2018
	T EUR	T EUR	T EUR	T EUR	T EUR	T EUR	T EUR
1. Schulden aus Krediten von/vom							
1.1 Bund	0	0	0	0	0	0	0
1.2 Land	0	0	0	0	0	0	0
1.3 Gemeinden und Gemeindeverbänden	0	0	0	0	0	0	0
1.4 Zweckverbänden und dgl.	0	0	0	0	0	0	0
1.5 sonstigem öffentlichem Bereich	0	0	0	0	0	0	0
1.6. Kreditmarkt	0	0	0	0	0	0	0
Summe	0	0	0	0	0	0	0
2. Inneres Darlehen	0	0	0	0	0	0	0
3. Trägerdarlehen	0	0	0	0	0	0	0
4. Schulden aus Vorgängen, die Kreditaufnahmen wirtschaftliche gleich kommen	0	0	0	0	0	0	0
5. Verpflichtungen aus Leasing-Verträgen und ähnlichen Verträgen im Zusammenhang mit unbeweglichen Gütern	0	0	0	0	0	0	0

Übersicht über den voraussichtlichen Stand der Rücklagen und Rückstellungen

Art	Stand am 01.01.2017	Zugänge 2017	Abgänge 2017	vorauss. Stand am 01.01.2018	Zugänge 2018	Abgänge 2018	vorauss. Stand zum 31.12.2018
	T EUR	T EUR	T EUR	T EUR	T EUR	T EUR	T EUR
1. Allgemeine Rücklagen	0	0	0	0	0	0	0
2. Zweckgebundene Rücklagen	0	0	0	0	0	0	0
3. Rückstellungen für ATZ/Pensionen	0	0	0	0	0	0	0
Summe	0	0	0	0	0	0	0

Übersicht über die aus Verpflichtungsermächtigungen voraussichtlich fällig werdenden Ausgaben

Verpflichtungsermächtigungen im WP des Jahres	VE	voraussichtlich fällige Ausgaben		
Maßnahme	2018	2019	2020	2021
	T EUR	T EUR	T EUR	T EUR
Planungsleistungen	0	0	0	0
Baukosten	0	0	0	0
Summe	0	0	0	0