



**Wirtschaftsplan 2018
des Eigenbetriebs Kommunale Servicebetriebe Tübingen**

Inhaltsverzeichnis

I. Beschlüsse zum Wirtschaftsplan

1. Festsetzung des Wirtschaftsplans
2. Kreditermächtigung
3. Kassenkredit
4. Verpflichtungsermächtigungen

II. Allgemeines zum Wirtschaftsplan 2018

III. Vorbericht zur Plan-Gewinn und Verlustrechnung

1. Erträge
 - Erlöse von Außen
 - Erlöse von der Stadt
2. Aufwendungen
 - Materialaufwand
 - Personalaufwand
 - Abschreibungen
 - Sonstige betriebliche Aufwendungen
 - Sonstige Zinsen und ähnliche Erträge
 - Zinsen und ähnliche Aufwendungen
 - Außerordentliche Erträge
 - Steuern von Einkommen und vom Ertrag
 - Sonstige Steuern
3. Jahresüberschuss/-fehlbetrag

IV. Vorbericht zum Vermögensplan

1. Finanzierungsmittel (Einnahmen)
2. Finanzierungsbedarf (Ausgaben)

V. Anlagen

- Plan-Gewinn- und Verlustrechnung 2018
- Erfolgsübersicht 2018
- Erfolgspläne der einzelnen Bereiche 2018
- Vermögensplan
- Investitionsprogramm (inkl. Abwasserprogramm)
- Plan-Gewinn- und Verlustrechnung 2018 bis 2021
- Erfolgsübersicht 2018 bis 2021
- Erfolgspläne 2018 bis 2021
- Stellenplan
- Übersicht über den voraussichtlichen Stand der Schulden (ohne Kassenkredite)
- Übersicht über den voraussichtlichen Stand der Rücklagen und Rückstellungen
- Übersicht über die aus Verpflichtungsermächtigungen fällig werdenden Ausgaben

I. Beschlüsse zum Wirtschaftsplan

1. Festsetzung des Wirtschaftsplans

Der Wirtschaftsplan des Eigenbetriebs „Kommunale Servicebetriebe Tübingen (KST)“ wird für das Wirtschaftsjahr 2018 folgendermaßen festgesetzt:

In den Erträgen des Erfolgsplans auf 25.666.730 Euro

In den Aufwendungen des Erfolgsplans auf 25.866.730 Euro

In den Einnahmen und Ausgaben des Vermögensplans 26.323.782 Euro

2. Kreditermächtigung

Die Kreditermächtigung für Kredite von Dritten wird auf 15.617.054 Euro festgesetzt.

3. Kassenkredit

Der Höchstbetrag der Kassenkredite wird gemäß § 89 Abs. 2 GemO auf 7.000.000 Euro festgesetzt.

4. Verpflichtungsermächtigungen

Der Höchstbetrag der Verpflichtungsermächtigungen wird auf 250.000 Euro festgesetzt.

II. Allgemeines zum Wirtschaftsplan 2018

Der Wirtschaftsplan des Eigenbetriebs Kommunale Servicebetriebe Tübingen (KST) umfasst folgende Berichtsteile:

- Plan-Gewinn- und Verlustrechnung
- Plan-Erfolgsübersicht
- Erfolgsplan pro Bereich
- Vermögensplan inkl. Investitions- und Abwasserprogramm
- Stellenplan
- Übersicht über den voraussichtlichen Stand der Schulden (ohne Kassenkredite)
- Übersicht über den voraussichtlichen Stand der Rücklagen und Rückstellungen
- Übersicht über die aus Verpflichtungsermächtigungen voraussichtlich fällig werdenden Ausgaben

Alle voraussehbaren Erträge und Aufwendungen des Wirtschaftsjahres 2018 sind im Erfolgsplan pro Bereich sowie in der Plan-Gewinn- und Verlustrechnung für den gesamten Betrieb veranschlagt. Diese werden durch eine nach Betriebsbereichen gegliederte Erfolgsübersicht ergänzt.

Der Vermögensplan enthält alle vorhersehbaren Einnahmen und Ausgaben des Wirtschaftsjahres 2018, die sich aus Änderungen des Anlagevermögens und aus der Kreditwirtschaft des Betriebes ergeben.

Als Ergänzung zum Vermögensplan ist das Investitionsprogramm des Betriebs für den Zeitraum 2018 bis 2022 ff. sowie das dazugehörige Abwasserprogramm des Bereichs Stadtentwässerung beigefügt.

Die Stellenübersicht weist die im Wirtschaftsjahr 2018 erforderlichen Stellen für Beamte und Beschäftigte aus.

Der Eigenbetrieb Kommunale Servicebetriebe Tübingen ist organisatorisch wie folgt gegliedert:

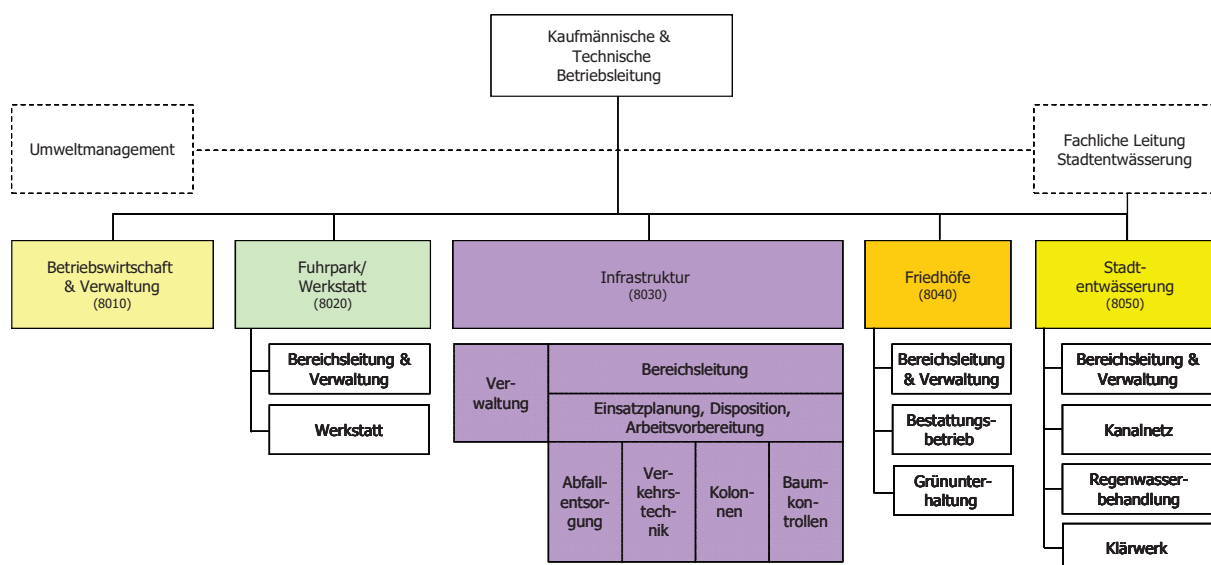


Abbildung 1: Organigramm der KST zum 01.05.2016

III. Vorbericht zur Plan-Gewinn und Verlustrechnung

1. Erträge

Erlöse von Außen

Die wesentlichen Einnahmequellen für diese Erlösart sind die Gebühreneinnahmen der Bereiche Friedhöfe und Stadtentwässerung.

Die Erlöse von Außen wurden im Vergleich zum Vorjahr auf 12.551.300 Euro erhöht (Vorjahr: 12.459.420 Euro).

Erlöse von der Stadt

Die Erlöse von der Stadt werden hauptsächlich in den Bereichen Fuhrpark und Infrastruktur (Ersätze) sowie Stadtentwässerung (Straßenentwässerungsanteil) erwirtschaftet.

Für das Jahr 2018 sind Erlöse von der Stadt in Höhe von 11.457.770 eingeplant. Im Vergleich zum Plan-Ansatz des Vorjahres (Vorjahr: 10.684.740 Euro) entspricht dies einer Steigerung um rund 773.030 Euro.

Der größte Anteil der Erhöhung kommt durch die Neukalkulation der Personal-Verrechnungssätze. Diese Erhöhung liegt bei rund 500.000 Euro. Die Verrechnungssätze Arbeiter, Facharbeiter und Meister wurden letztmalig zum 01.01.2014 kalkuliert. Seitdem haben sich die Lohnkosten der Mitarbeiter in Folge der Tarifsteigerungen kontinuierlich erhöht, jedoch wurde diese Entwicklung nicht über die Anpassung der Verrechnungssätze vorgenommen. Aus diesem Grund wurden im ersten Quartal 2017 die Verrechnungssätze neu kalkuliert und entsprechend angepasst.

Des Weiteren nehmen die Pflege- und Unterhaltungsaufgaben der KST weiter zu. Der Aufwand in der Innenstadtreinigung wächst weiter. Auch bei Märkten sowie Veranstaltungen auf dem Fest- und Messeplatz werden die Ansprüche und Aufwände höher.

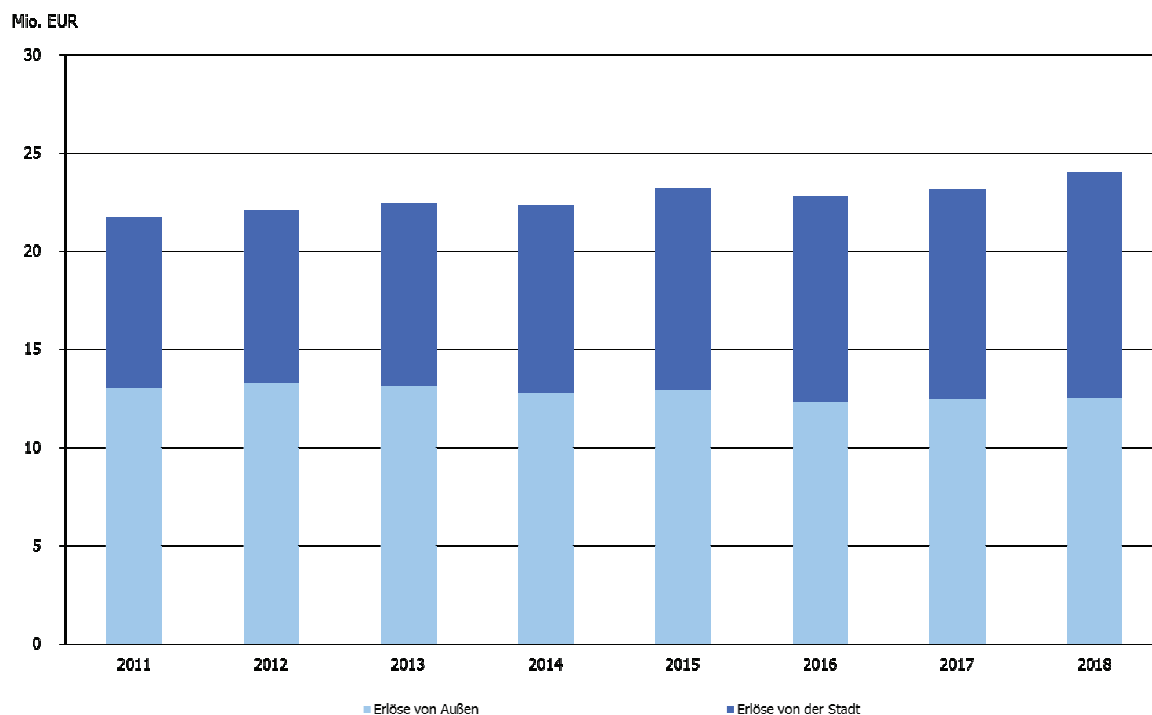


Abbildung 2: Erlöse von Außen und von der Stadt

2. Aufwendungen

Die gesamten Aufwendungen der KST setzen sich zum überwiegenden Teil aus langfristig veränderbaren Aufwandsarten zusammen. Hierbei ist die bestimmende Position der Personalaufwand mit einem Anteil von rund 38 Prozent an den Gesamtaufwendungen.

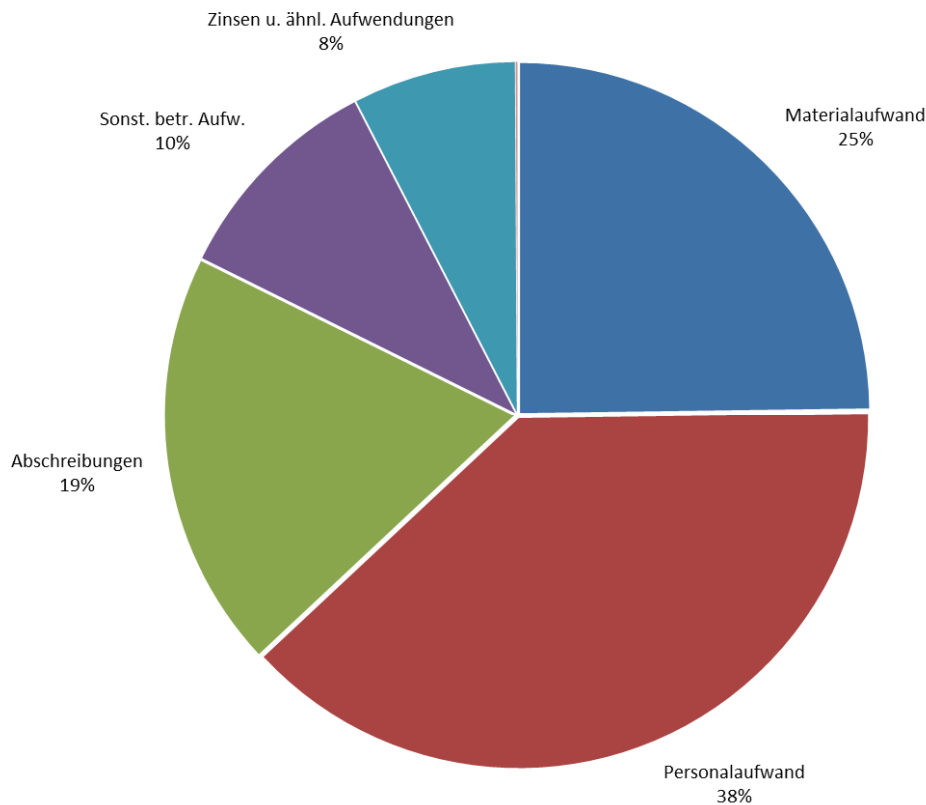


Abbildung 3: Zusammensetzung der Plan-Aufwendungen

Materialaufwand

Die im Wirtschaftsplan für das Jahr 2018 veranschlagten Aufwendungen für Roh-, Hilfs- und Betriebsstoffe belaufen sich auf 2.428.350 Euro und reduzieren sich um 106.100 Euro in Bezug auf den Vorjahresansatz von 2.534.450 Euro. Die zwei größten Reduzierungen der Aufwände in diesem Bereich liegen bei der Infrastruktur, hier wurden Treibstoffaufwendungen um 50.000 Euro reduziert und im Bereich Stadtentwässerung der Gasaufwendungen um 30.000 Euro.

Die Aufwendungen für bezogene Leistungen mit einem Plan-Ansatz von 4.052.620 Euro erhöhen sich um 141.940 Euro im Vergleich zum Vorjahr (Ansatz 2017: 3.910.680 Euro). Der größte Teil der Erhöhung liegt im Bereich der Stadtentwässerung bei den Wartungs- und Reparaturkosten. Hier stehen notwendige Ertüchtigungsmaßnahmen an Regenüberlaufbecken an, die eine Erhöhung um 90.000 Euro erfordern.

Personalaufwand

Der Planansatz für den Personalaufwand wurde im Vergleich zum Vorjahr um rund 400.000 Euro auf 9.863.000 Euro erhöht. Darin enthalten sind die zwischen den Tarifpartnern vereinbarten Tarifierhöhungen für das Jahr 2018. Darüber hinaus sind drei Stellenneuschaffungen (Bereich Fuhrpark, Stadtentwässerung

und Infrastruktur) vorgesehen. Die Stelle im Infrastrukturbereich wurde ohne Budget in den Stellenplan aufgenommen, da hier noch eine abschließende Klärung im Organisationsentwicklungsprozess aussteht. Des Weiteren sind drei Stellen-Hochrechnungen eingeplant (Bereich Infrastruktur: Baumkontrolle/-pflege, Stadtreiniger, Unterhaltung Sportplätze /Kleinspielfelder), die ebenso mit den oben beschriebenen Aspekten korrespondieren.

Abschreibungen

Die Abschreibungen erhöhen sich im Wirtschaftsjahr 2018 im Vergleich zum Vorjahresansatz auf voraussichtlich 4.965.480 Euro (Vorjahr: 4.784.680 Euro).

Sonstige betriebliche Aufwendungen

Der Plan-Ansatz für sonstige betriebliche Aufwendungen (z.B. Schmutz- und Niederschlagswassergebühren, Versicherungen, Fortbildungskosten, Werbekosten, städtische Verwaltungsumlage, Gebäudeunterhaltungen etc.) für das Jahr 2018 beläuft sich auf 2.598.080 Euro (Vorjahr 2.526.040 Euro).

Sonstige Zinsen und ähnliche Erträge

Bei den sonstigen Zinsen und ähnlichen Erträgen werden Einnahmen durch Mahngebühren in Höhe von 8.000 Euro angesetzt.

Zinsen und ähnliche Aufwendungen

Durch geringerer Kreditaufnahmen als geplant, bleiben die Zinsen und ähnliche Aufwendungen im Vergleich zum Vorjahresansatz auf 1.936.590 Euro (Vorjahr 1.936.140 Euro). In der Vergangenheit wurde im Wirtschaftsplan mit einer jährlichen Verzinsung von 4,5% kalkuliert. Nach Rücksprache mit dem Fachbereich Revision wird nun mit einer Verzinsung von 2,5 % kalkuliert.

Außerordentliche Erträge

Für den Bereich Stadtentwässerung ist im Jahr 2018 ein Plan-Jahresverlust von 658.260 Euro vorgesehen. In den vergangenen Jahren wurden Überschüsse erwirtschaftet und entsprechende Rückstellungen gebildet. Diese Rückstellungen müssen zur gebührenrechtlich korrekten Handhabung innerhalb der darauf folgenden fünf Jahre durch eine entsprechend angepasste Gebührenkalkulation wieder ausgeglichen werden. Bei der Neukalkulation im Jahr 2017 mussten die Gebühren nicht verändert werden. Daher ist vorgesehen, das Jahr 2017 und 2018 mit einem planmäßigen Defizit abzuschließen und diesen Verlust durch die erfolgswirksame Auflösung der Gebührenausgleichsrückstellung als außerordentlichen Ertrag wieder auszugleichen.

Steuern von Einkommen und vom Ertrag

Da in den Betrieben gewerblicher Art (BgA) Fuhrpark und Grünpflege (letzterer wurde in den Bereich Infrastruktur integriert) in den Vorjahren keine Gewinne erwirtschaftet wurden und für die Wirtschaftsjahre 2018 und 2019 keine signifikanten Überschüsse erwartet werden, kann der Plan-Ansatz für Steuern von Einkommen und vom Ertrag auf 0 Euro reduziert werden.

Sonstige Steuern

Der Ansatz für sonstige Steuern (Kfz- und Grundsteuern) ist mit 22.610 Euro veranschlagt (Vorjahr: 21.410 Euro).

3. Jahresüberschuss/-fehlbetrag

Die Kommunalen Servicebetriebe Tübingen rechnen für das Geschäftsjahr 2018 mit einem Jahresergebnis von -200.000 Euro.

Dieser Verlust resultiert aus dem planmäßigen Defizit des Friedhofswesens (-200.000 Euro). Es ist beabsichtigt, das Defizit des Friedhofswesens vollständig aus dem städtischen Haushalt auszugleichen.

Im Bereich Infrastruktur wird im Abfallwirtschaftsbereich von einem strukturellen Defizit in Höhe von -27.300 Euro ausgegangen. Geplant ist jedoch dieses Defizit mit dem Überschuss aus den anderen Infrastrukturbereichen abzudecken.

Durch die mit der Gründung der KST vollzogene Umwandlung des gesamten Stammkapitals in ein Trägerdarlehen wird die von der Universitätsstadt Tübingen geforderte Eigenkapitalverzinsung von 4,5 Prozent p.a. direkt als Zinsaufwand im Wirtschaftsplan veranschlagt. Dieser Betrag in Höhe von 366.270 Euro wird jährlich an den städtischen Haushalt abgeführt und dort in den Unterabschnitten 7000, 7500 und 7700 vereinnahmt. Die Erwirtschaftung eines Jahresüberschusses, der darüber hinaus an die Stadt ausgeschüttet wird, ist daher nicht vorgesehen.

IV. Vorbericht zum Vermögensplan

1. Finanzierungsmittel (Einnahmen)

Die Position Zuweisungen und Zuschüsse beinhaltet im Geschäftsjahr 2018 Zuschüsse in Höhe von 1.700.000 Mio Euro für die Planung und Bau der Filtration im Bereich der Stadtentwässerung.

Eine Investitionskostenbeteiligung des Abwasserzweckverbands Ammertal ist in Höhe von 1.239.000 Euro eingeplant.

Die geplanten Fremdkapitalaufnahmen in Höhe von 15.617.054, davon 7.8 Mio Euro Umschuldung, verteilen sich wie folgt auf die einzelnen Betriebsbereiche:

Bereich	Anteil Kreditaufnahme in EUR	Anteil Kreditaufnahme in Prozent
Stadtentwässerung (gebührenfinanziert)	13.897.616	89 %
Friedhöfe (gebührenfinanziert)	687.150	4 %
Sonstige (Verwaltung, Fuhrpark, Infrastruktur)	1.032.288	7 %
Summe	EUR	100,00 %

De Verlustübernahme durch die Stadt in Höhe von 200.000 Euro bezieht sich ausschließlich auf das planmäßige Defizit des Bereichs Friedhöfe.

2. Finanzierungsbedarf (Ausgaben)

Die einzelnen Vorhaben der Investitionen in immaterielle Vermögensgegenstände und Sachanlagen können dem Investitionsprogramm der Kommunalen Servicebetriebe Tübingen sowie dem dazugehörigen Abwasserprogramm des Bereichs Stadtentwässerung entnommen werden.

Die Ansätze für die Standortplanungen wurden ohne weitergehende Planungen aus dem Vorjahr übernommen.

Alle im Vermögensplan veranschlagten Investitionen wurden kritisch geprüft und größtmöglich zurückgestellt. Allerdings sollte es vermieden werden, durch unterlassene (Gebäude-) Unterhaltung einen Vermögensschaden zu verursachen. Wirtschaftlich sinnvolle Investitionen (bspw. Investitionen zur Steigerung der Energieeffizienz) wurden im Rahmen des Auswahlprozesses eine vorrangige Priorität eingeräumt.

Plan-Gewinn- und Verlustrechnung - Kommunale Servicebetriebe Tübingen (KST)

	Plan 2018	Plan 2017	Ist 2016
	EUR	EUR	EUR
Umsatzerlöse			
Erlöse von Außen	12.551.300	12.459.420	12.786.384
Erlöse von der Stadt	11.457.770	10.684.740	10.261.506
Summe Umsatzerlöse	24.009.070	23.144.160	23.047.890
Sonstige betriebliche Erträge	991.400	948.900	1.037.153
Materialaufwand			
Aufwendungen für Roh-, Hilfs- und Betriebsstoffe	-2.428.350	-2.534.450	-2.083.795
Aufwendungen für bezogene Leistungen	-4.052.620	-3.910.680	-3.467.947
Summe Materialaufwand	-6.480.970	-6.445.130	-5.551.743
Personalaufwand			
Löhne und Gehälter	-7.732.200	-7.335.470	-6.829.436
Soziale Aufwendungen für Altersversorgung und für Unterstützung	-2.130.800	-2.127.930	-2.134.714
Summe Personalaufwand	-9.863.000	-9.463.400	-8.964.150
Abschreibungen	-4.965.480	-4.784.680	-4.547.403
Sonstige betriebliche Aufwendungen	-2.598.080	-2.526.040	-2.332.549
Sonstige Zinsen und ähnliche Erträge	8.000	5.000	4.007
Zinsen und ähnliche Aufwendungen	-1.936.590	-1.939.140	-1.922.039
ERGEBNIS DER GEWÖHNLICHEN GESCHÄFTSTÄTIGKEIT	-835.650	-1.060.330	771.166
Außerordentliche Erträge	658.260	398.030	605.136
Außerordentliche Aufwendungen	0	0	-2.549.056
AUSSERORDENTLICHES ERGEBNIS	658.260	398.030	-1.943.920
Steuern von Einkommen und vom Ertrag	0	0	0
Sonstige Steuern	-22.610	-21.410	-22.263
JAHRESÜBERSCHUSS/-FEHLBETRAG	-200.000	-683.710	-1.195.017

Erfolgsübersicht - Kommunale Servicebetriebe Tübingen (KST)

Nr.	Position	Gesamt		BWL/Verwaltung		Fuhrpark		Infrastruktur		Friedhöfe		Stadtentwässerung	
		Plan 2018	Plan 2017	Plan 2018	Plan 2017	Plan 2018	Plan 2017	Plan 2018	Plan 2017	Plan 2018	Plan 2017	Plan 2018	Plan 2017
		EUR	EUR	EUR	EUR	EUR	EUR	EUR	EUR	EUR	EUR	EUR	EUR
1.	Materialaufwand	-6.480.970	-6.445.130	-18.780	-18.780	-377.800	-394.800	-2.575.440	-2.607.500	-455.350	-383.450	-3.053.600	-3.040.600
2.	Löhne und Gehälter Soziale Abgaben und Aufwendungen für 3. Altersversorgung	-7.732.200	-7.335.470	-194.150	-194.150	-245.810	-188.990	-5.523.360	-5.241.190	-687.400	-667.050	-1.079.380	-1.044.090
5.	Abschreibungen	-2.130.800	-2.127.930	-85.820	-85.820	-57.900	-61.720	-1.498.000	-1.508.990	-188.700	-189.050	-299.500	-282.350
6.	Zinsen und ähnliche Aufwendungen	-4.965.480	-4.784.680	-11.480	-11.480	-91.300	-87.500	-469.900	-450.900	-220.500	-220.500	-4.172.300	-4.014.300
7.	Zinsen und ähnliche Aufwendungen	-1.936.590	-1.939.140	-2.430	-2.430	-20.520	-20.060	-108.560	-97.360	-146.400	-144.620	-1.655.570	-1.674.670
9.	Steuern (soweit nicht in 19. auszuweisen)	-22.610	-21.410	-10	-10	-7.300	-7.100	-11.850	-11.050	-2.000	-1.800	-1.450	-1.450
9.	Sonstige betriebliche Aufwendungen	-2.598.080	-2.526.040	-42.080	-90.780	-87.770	-95.380	-826.110	-736.080	-264.620	-250.800	-1.377.500	-1.353.000
10.	Summe 1. - 9.	-25.866.730	-25.179.800	-360.840	-403.450	-888.400	-855.550	-11.013.220	-10.653.070	-1.964.970	-1.857.270	-11.639.300	-11.410.460
11.	Umlage des Bereichs 8010			364.340	406.950	-13.000	-13.000	-156.000	-173.000	-28.000	-29.000	-167.340	-191.950
12.	Leistungsausgleich anderer Bereiche												
	a) Leistungsempfang	-1.032.500	-1.032.500	-5.000	-5.000	-7.500	-7.500	-890.000	-890.000	-100.000	-100.000	-30.000	-30.000
	b) Leistungsabgabe	1.032.500	1.032.500	0	0	600.000	600.000	410.500	410.500	17.000	17.000	5.000	5.000
13.	Aufwendungen (Summe 1. - 12.)	-25.866.730	-25.179.800	-1.500	-1.500	-308.900	-276.050	-11.648.720	-11.305.570	-2.075.970	-1.969.270	-11.831.640	-11.627.410
14.	a) Erlöse von Außen	12.551.300	12.459.420	0	0	52.000	36.750	1.724.000	1.737.360	1.684.300	1.594.310	9.091.000	9.091.000
	b) Erlöse von städtischen Dienststellen	11.457.770	10.684.740	0	0	245.900	228.300	9.853.120	9.043.900	132.370	130.160	1.226.380	1.282.380
	c) Sonstige betriebliche Erträge	991.400	948.900	1.500	1.500	11.000	11.000	71.600	40.600	54.300	42.800	853.000	853.000
15.	Betriebserlöse insgesamt	25.000.470	24.093.060	1.500	1.500	308.900	276.050	11.648.720	10.821.860	1.870.970	1.767.270	11.170.380	11.226.380
16.	Betriebsergebnis	-866.260	-1.086.740	0	0	0	0	0	-483.710	-205.000	-202.000	-661.260	-401.030
17.	Finanzerträge	8.000	5.000	0	0	0	0	0	0	5.000	2.000	3.000	3.000
18.	Außerordentliches Ergebnis	658.260	398.030	0	0	0	0	0	0	0	0	658.260	398.030
19.	Steuern von Einkommen und Ertrag	0	0	0	0	0	0	0	0	0	0	0	0
20.	JAHRESÜBERSCHUSS-/FEHLBETRAG	-200.000	-683.710	0	0	0	0	0	-483.710	-200.000	-200.000	0	0

Erfolgsplan - Bereich Betriebswirtschaft / Verwaltung

	Plan 2018	Plan 2017	Ist 2016
	EUR	EUR	EUR
Sonstige betriebliche Erträge			
Erträge aus der Auflösung von Rückstellungen	0	0	236
Lohnkostenzuschüsse	1.500	1.500	0
Sonstige Erträge	0	0	11.332
Summe sonstige betriebliche Erträge	1.500	1.500	11.567
Materialaufwand			
Aufwendungen für Roh-, Hilfs- und Betriebsstoffe			
Strom	-1.000	-1.000	-1.079
Wasser	-1.500	-1.500	-891
Gasbezug	-10.500	-10.500	-10.428
Reinigungsmittel und -material	-250	-250	-109
Material-Direktverbrauch	-250	-250	-229
SUMME AUFW. FÜR ROH-, HILFS- UND BETRIEBSSTOFFE	-13.500	-13.500	-12.737
Aufwendungen für bezogene Leistungen			
Wartungs- und Reparaturkosten	-1.000	-1.000	-579
Reinigungsvergabe	-3.500	-3.500	-2.928
Abfallbeseitigungskosten	-250	-250	-361
Analytische Untersuchung	-30	-30	-25
Sonstige Fremdleistungen	-500	-500	0
SUMME AUFWENDUNGEN FÜR BEZOGENE LEISTUNGEN	-5.280	-5.280	-3.894
Summe Materialaufwand	-18.780	-18.780	-16.631
Personalaufwand			
Löhne und Gehälter	-192.580	-190.380	-185.799
Leistungsentgelte	-3.670	-3.770	-2.837
Soz. Abgaben sowie Aufw. f. Altersvers. und f. Unterstütz.	-61.870	-61.220	-78.849
Zuführungen zu Pensions-/Altersteilzeitrückstellungen	-23.500	-23.500	-38.437
Sonstige soziale Abgaben	-1.330	-1.100	-767
Summe Personalaufwand	-282.950	-279.970	-306.690
Abschreibungen			
Abschreibungen auf immaterielle Vermögensgegenstände	-7.180	-7.180	-19.523
Abschreibungen auf Sachanlagen	-2.800	-2.800	-2.128
Sofortabschreibungen geringwertiger Wirtschaftsgüter	-1.500	-1.500	-1.358
Summe Abschreibungen	-11.480	-11.480	-23.008
Sonstige betriebliche Aufwendungen			
Verluste aus d. Abgang v. Gegenstände des Anlagevermög.	0	0	0
Unterhaltung betrieblicher Grdst. u. Gebäude	-1.000	-50.000	0
Schmutzwassergebühren	-1.000	-1.000	-564
Niederschlagswassergebühren	-1.000	-1.000	-1.002
Sonstige Gebühren	-100	-100	-50
Gebäude- und Feuerversicherung	-500	-500	-153

	Plan 2018	Plan 2017	Ist 2016
	EUR	EUR	EUR
Haftpflichtversicherung	-650	-650	-580
Kaskoversicherung	-300	-300	-246
Sonstige Versicherungen	-200	-200	-198
Bürobedarf	-1.000	-1.000	-561
Fachliteratur	-1.000	-1.000	-3.065
Kopierkosten	-250	-250	0
Druckereikosten	-100	-100	0
Porto, Fracht und Telefon	-850	-850	-1.236
Funk- und Fernmeldegebühren	-350	-350	-270
Anzeigen und Inserate	-500	-500	0
Werbekosten/Öffentlichkeitsarbeit/EMAS	-500	-500	-243
Reisekosten	-1.000	-1.000	-604
Kosten f. dienstlich genutzte Privatfahrzeuge	-650	-650	0
Fortbildungskosten	-2.000	-2.000	-2.025
Allgemeine städtische Verwaltungskostenumlage	-18.130	-17.830	-17.985
<i>davon Kosten Hausdruckerei</i>	-30	-30	-312
<i>davon Kosten Informationstechnik</i>	-5.000	-4.700	-5.229
<i>davon Kosten FAB Personal und FAB Organisation</i>	-1.750	-1.750	-1.705
<i>davon Kosten Stadtvermessung</i>	0	0	0
<i>davon Kosten Rechnungsprüfungsamt</i>	-1.100	-1.100	-1.109
<i>davon Kosten FB Finanzen/Stadtkasse</i>	-6.250	-6.250	-6.106
<i>davon sonstige städtische Verwaltungskosten</i>	-4.000	-4.000	-3.524
Sonstige Dienst- und Fremdleistungen	-1.000	-1.000	0
Beratungskosten	-5.000	-5.000	-14.862
Buchungskosten	-2.500	-2.500	-1.016
Softwarepflege	-500	-500	-750
Skontoverlustkonto	-1.000	-1.000	-10
Sonstige freiwillige soziale Aufwendungen	-500	-500	0
Bankrücklaufgebühren	0	0	-60
Sonstige Aufwendungen	-500	-500	-707
Summe sonstige betriebliche Aufwendungen	-42.080	-90.780	-46.189
Sonstige Zinsen und Erträge			
Girozinsen	0	0	1
Mahngebühren	0	0	2
Summe Sonstige Zinsen und Erträge	0	0	2
Zinsen und ähnliche Aufwendungen			
Kreditzinsen	-5.540	-2.430	-2.690
Summe Zinsen und ähnliche Aufwendungen	-5.540	-2.430	-2.690
Außerordentliches Ergebnis			
Außerordentliche Erträge	0	0	0
Außerordentliche Aufwendungen	0	0	0
Summe außerordentliches Ergebnis	0	0	0
Sonstige Steuern			

	Plan 2018	Plan 2017	Ist 2016
	EUR	EUR	EUR
Grundsteuern	-10	-10	-7
Summe Sonstige Steuern	-10	-10	-7
Innerbetriebliche Leistungsverrechnung			
Leistungsabgabe an andere Bereiche	0	0	0
Leistungsempfang von anderen Bereichen	-5.000	-5.000	-7.598
Umlagever. Bereich Betriebswirtschaft und Verwaltung	364.340	406.950	391.244
Summe innerbetriebliche Leistungsverrechnung	359.340	401.950	383.646
BEREICHSERGEBNIS	0	0	0

Erfolgsplan - Bereich Fuhrpark / Werkstatt

	Plan 2018	Plan 2017	Ist 2016
	EUR	EUR	EUR
Umsatzerlöse			
Erlöse von Außen			
Reparaturen/Wartungen	45.000	35.000	37.131
Sonstige Erlöse von Außen	7.000	1.750	5.891
SUMME ERLÖSE VON AUßEN	52.000	36.750	43.022
Erlöse von städtischen Dienststellen	245.900	228.300	191.897
SUMME ERLÖSE VON STÄDTISCHEN DIENSTSTELLEN	245.900	228.300	191.897
Summe Umsatzerlöse	297.900	265.050	234.919
Sonstige betriebliche Erträge			
Erträge aus Anlagenabgängen	5.000	5.000	4.400
Erträge aus Zuschreibungen des Umlaufvermögens	0	0	3.334
Erträge aus der Auflösung von Rückstellungen	0	0	26.299
Versicherungsentschädigungen	0	0	19.412
Steuerrückerstattungen	500	500	122
Versicherungsrückerstattungen	500	500	394
Sonstige Erträge	5.000	5.000	5.120
Summe sonstige betriebliche Erträge	11.000	11.000	59.081
Materialaufwand			
Aufwendungen für Roh-, Hilfs- und Betriebsstoffe			
Strom	-9.500	-9.000	-9.534
Wasser	-1.500	-2.000	-1.333
Gasbezug	-15.500	-15.500	-15.521
Treibstoffe extern	-18.500	-21.000	-17.397
Reinigungsmittel und -material	-1.000	-2.000	-1.143
Sonstige Hilfs- und Betriebsstoffe	-500	-500	0
Entnahme Lager Kfz-Werkstatt	-30.000	-30.000	-22.498
Material-Direktverbrauch	-163.000	-170.000	-160.675
Dienst- und Schutzkleidung	-1.800	-1.800	-2.118
SUMME AUFW. FÜR ROH-, HILFS- UND BETRIEBSSTOFFE	-241.300	-251.800	-230.219
Aufwendungen für bezogene Leistungen			
Wartungs- und Reparaturkosten	-92.000	-100.000	-137.291
Reinigungsvergabe	-7.000	-7.500	-6.949
Abfallbeseitigungskosten	-2.500	-3.000	-2.191
Sandfang und Rechengut	0	0	0
Analytische Untersuchungen	0	0	-25
Sonstige Fremdleistungen	-4.500	-5.500	-4.065
Aufwendungen Leasingverträge - Kfz.	-30.500	-27.000	-30.464
SUMME AUFWENDUNGEN FÜR BEZOGENE LEISTUNGEN	-136.500	-143.000	-180.985
Summe Materialaufwand	-377.800	-394.800	-411.205

	Plan 2018	Plan 2017	Ist 2016
	EUR	EUR	EUR
Personalaufwand			
Löhne und Gehälter	-239.800	-184.100	-195.805
Leistungsentgelte	-6.010	-4.890	-4.485
Zuschuß für Jobticket	0	0	-80
Soz. Abgaben sowie Aufw. f. Altersvers. u. Unterstütz.	-57.300	-61.220	-64.109
Zuführungen zu Pensions-/Altersteilzeitrückstellungen	0	0	-17.026
Sonstige soziale Abgaben	-600	-500	-548
Summe Personalaufwand	-303.710	-250.710	-282.053
Abschreibungen			
Abschreibungen auf immaterielle Vermögensgegenstände	0	0	0
Abschreibungen auf Sachanlagen	-88.800	-85.000	-88.746
Sofortabschreibungen geringwertiger Wirtschaftsgüter	-2.500	-2.500	-7.571
Summe Abschreibungen	-91.300	-87.500	-96.318
Sonstige betriebliche Aufwendungen			
Verluste aus d. Abgang v. Gegenstände des Anlagevermög.	0	0	0
Unterhaltung betrieblicher Grdst. u. Gebäude	-2.000	-2.000	-128
Rep. U. Instandhaltung techn. Masch. u. Anlagen	0	0	-1.005
Mitglieds- und Verbandsbeiträge	-500	-500	0
KFZ Zulassung	-100	-100	0
TÜV/Dekra	-13.000	-13.000	-14.647
Schmutzwassergebühren	-1.000	-2.200	-846
Niederschlagswassergebühren	-2.200	-2.200	-2.004
Sonstige Gebühren	-500	-1.500	-75
Gebäude- und Feuerversicherung	-2.600	-2.600	-2.559
Haftpflichtversicherung	-5.100	-4.900	-5.053
Kaskoversicherung	-280	-280	-246
Kfz-Versicherung	-23.500	-22.000	-23.530
Sonstige Versicherungen	-150	-150	-142
Bürobedarf	-200	-200	-446
Fachliteratur	-500	-500	-301
Kopierkosten	-500	-500	0
Porto, Fracht und Telefon	-1.700	-1.700	-2.184
Funk- und Fernmeldekosten	-400	-500	-270
Werbekosten/Öffentlichkeitsarbeit	-100	-100	-142
Reisekosten	-100	-100	-112
Fortbildungskosten	-2.500	-5.150	-1.733
Allgemeine städtische Verwaltungskostenumlage	-20.050	-20.050	-20.210
<i>davon Kosten Hausdruckerei</i>	<i>-50</i>	<i>-50</i>	<i>-156</i>
<i>davon Kosten Informationstechnik</i>	<i>-5.400</i>	<i>-5.400</i>	<i>-5.324</i>
<i>davon Kosten FAB Personal und FAB Organisation</i>	<i>-2.080</i>	<i>-2.080</i>	<i>-2.018</i>
<i>davon Kosten Rechnungsprüfungsamt</i>	<i>-1.270</i>	<i>-1.270</i>	<i>-1.313</i>
<i>davon Kosten FB Finanzen/Stadtkasse</i>	<i>-7.250</i>	<i>-7.250</i>	<i>-7.228</i>
<i>davon sonstige städtische Verwaltungskosten</i>	<i>-4.000</i>	<i>-4.000</i>	<i>-4.172</i>

	Plan 2018	Plan 2017	Ist 2016
	EUR	EUR	EUR
Sonstige Dienst- und Fremdleistungen	-3.000	-5.000	-2.281
Beratungskosten	-1.000	-1.000	-2.568
Buchungskosten	-1.000	-2.000	-1.087
Softwarepflege	-4.000	-5.600	-3.812
Skontoverlustkonto	-70	-50	-18
Sonstige freiwillige soziale Aufwendungen	-100	-500	0
Sonstige Aufwendungen	-1.620	-1.000	-4.129
Summe sonstige betriebliche Aufwendungen	-87.770	-95.380	-89.529
Sonstige Zinsen und Erträge			
Girozinsen, sonst. Zinserträge	0	0	6
Mahngebühren	0	0	0
Summe Sonstige Zinsen und Erträge	0	0	6
Zinsen und ähnliche Aufwendungen			
Kreditzinsen	-20.520	-20.060	-19.810
Sonstige zinsähnliche Aufwendungen	0	0	-7
Summe Zinsen und ähnliche Aufwendungen	-20.520	-20.060	-19.817
Außerordentliches Ergebnis			
Außerordentliche Erträge	0	0	0
Außerordentliche Aufwendungen	0	0	0
Summe außerordentliches Ergebnis	0	0	0
Sonstige Steuern			
Kfz-Steuern	-7.300	-7.100	-7.293
Summe sonstige Steuern	-7.300	-7.100	-7.293
Innerbetriebliche Leistungsverrechnung			
Leistungsabgabe an andere Bereiche	600.000	600.000	538.228
Leistungsempfang von anderen Bereichen	-7.500	-7.500	0
Umlagever. Bereich Betriebswirtschaft und Verwalt. ⁻¹⁻	-13.000	-13.000	-13.263
Summe innerbetriebliche Leistungsverrechnung	579.500	579.500	524.964
BEREICHSERGEBNIS	0	0	-87.244

Erläuterungen

1 - Ergibt sich aus dem Ergebnis des Bereichs BWL/Verwaltung

Erfolgsplan - Bereich Infrastruktur

	Plan 2018	Plan 2017	Ist 2016
	EUR	EUR	EUR
Umsatzerlöse			
Erlöse von Außen			
Erlöse von Dritten	445.000	395.000	384.885
Erlöse vom Abfallwirtschaftsbetrieb des LRA ⁻¹⁻	1.244.000	1.301.860	1.232.190
Erlöse von WSR/Renz Duales System	20.000	20.000	21.445
Erlöse von ZAV/Problemstoffsammelstellen	15.000	20.500	14.495
Spenden	0	0	0
SUMME ERLÖSE VON AUßEN	1.724.000	1.737.360	1.653.015
Ersätze von städtischen Dienststellen ⁻²⁻	9.618.120	8.808.900	8.467.314
Erlöse von städtischen Dienststellen ⁻³⁻	235.000	235.000	193.692
SUMME ERLÖSE VON STÄDTISCHEN DIENSTSTELLEN	9.853.120	9.043.900	8.661.006
Summe Umsatzerlöse	11.577.120	10.781.260	10.314.021
Sonstige betriebliche Erträge			
Auflösung Ertragszuschüsse	0	0	2.083
Erträge aus Anlagenabgängen	10.000	10.000	19.782
Erträge aus der Zuschreibung des Umlaufvermögens	0	0	0
Erträge aus der Auflösung von Rückstellungen ⁻⁴⁻	39.000	0	0
Mieteinnahmen	0	0	0
Versicherungsentschädigungen	0	0	21.251
Steuerrückerstattungen	2.000	2.000	742
Versicherungsrückerstattungen	600	600	1.677
Lohnkostenzuschüsse	10.000	18.000	10.380
Sonstige Erträge	10.000	10.000	4.916
Summe sonstige betriebliche Erträge	71.600	40.600	60.831
Materialaufwand			
Aufwendungen für Roh-, Hilfs- und Betriebsstoffe			
Strom	-23.000	-20.500	-20.531
Wasser	-7.000	-7.000	-3.118
Heizöl	-13.000	-13.000	-10.764
Gasbezug	-13.000	-13.000	-12.963
Treibstoffe extern	-250.000	-300.000	-242.178
Schmierstoffe	-3.000	-3.000	-912
Reinigungsmittel und -material	-8.500	-8.500	-8.643
Sonstige Hilfs- und Betriebsstoffe	-1.000	-1.000	-662
Lagerentnahmen (Materialwirtschaft)	-220.000	-220.000	-195.087
Material-Direktverbrauch	-415.000	-415.000	-345.670
Dienst- und Schutzkleidung	-40.000	-35.000	-33.170
SUMME AUFW. FÜR ROH-, HILFS- UND BETRIEBSSTOFFE	-993.500	-1.036.000	-873.697
Aufwendungen für bezogene Leistungen			
Wartungs- und Reparaturkosten	-75.500	-75.500	-52.105
Reinigungsvergabe	-56.000	-51.000	-55.479

	Plan 2018	Plan 2017	Ist 2016
	EUR	EUR	EUR
Abfallbeseitigungskosten	-280.000	-235.000	-268.546
Analytische Untersuchungen	0	0	-176
Sonstige Fremdleistungen	-665.440	-800.000	-736.997
Aufwendungen Leasingverträge - Kfz.	-195.000	-170.000	-195.346
Aufwendungen Leasingverträge - Maschinen	-310.000	-240.000	-236.075
SUMME AUFWENDUNGEN FÜR BEZOGENE LEISTUNGEN	-1.581.940	-1.571.500	-1.544.724
Summe Materialaufwand	-2.575.440	-2.607.500	-2.418.421
Personalaufwand			
Löhne und Gehälter	-5.395.500	-5.113.200	-4.839.220
Leistungsentgelte	-127.860	-127.990	-85.010
Zuschuß für Jobticket	0	0	-3.911
Soz. Abgaben sowie Aufw. f. Altersvers. u. Unterstütz.	-1.482.500	-1.493.990	-1.433.778
Zuführungen zu Pensions-/Altersteilzeitrückstellungen	0	0	-11.876
Sonstige soziale Abgaben	-15.500	-15.000	-8.768
Summe Personalaufwand	-7.021.360	-6.750.180	-6.382.563
Abschreibungen			
Abschreibungen auf immaterielle Vermögensgegenstände	-1.900	-1.900	-1.926
Abschreibungen auf Sachanlagen	-430.000	-408.000	-427.722
Sofortabschreibungen geringwertiger Wirtschaftsgüter	-38.000	-41.000	-39.835
Summe Abschreibungen	-469.900	-450.900	-469.483
Sonstige betriebliche Aufwendungen			
Verluste aus d. Abgang v. Gegenstände des Anlagevermög.	0	0	-17.307
Inventurdifferenzen und Verschrottung	0	0	8.176
Abschreibungen auf Forderungen	-500	-500	-256
Preisdifferenzen und Umbewertungen (Materialwirtschaft)	0	0	-2.969
Mieten und Pachten	-10.000	-9.800	-9.794
Unterhaltung betrieblicher Grdst. u. Gebäude	-77.000	-3.000	-8.643
Mitglieds- und Verbandsbeiträge	-19.400	-18.500	-19.370
TÜV/Dekra	-150	-150	-47
Schmutzwassergebühren	-1.600	-1.600	-1.286
Niederschlagswassergebühren	-5.000	-5.000	-5.000
Sonstige Gebühren	-2.050	-3.000	-2.750
Gebäude- und Feuerversicherung	-2.300	-2.300	-2.049
Haftpflichtversicherung	-11.000	-11.150	-10.523
Kaskoversicherung	-250	-250	-246
Kfz-Versicherung	-80.200	-72.000	-77.656
Sonstige Versicherungen	-4.500	-3.500	-4.450
Bürobedarf	-1.500	-1.500	-999
Fachliteratur	-1.000	-1.000	-1.566
Kopierkosten	0	0	0
Porto, Fracht und Telefon	-21.500	-20.000	-22.056
Funk- und Fernmeldegebühren	-1.900	-1.900	-1.984
Leitungskosten swt	-4.100	-4.100	-4.058

	Plan 2018	Plan 2017	Ist 2016
	EUR	EUR	EUR
Anzeigen und Inserate	-3.500	-3.500	-14.519
Werbekosten/Öffentlichkeitsarbeit/EMAS	0	0	-142
Reisekosten	-3.300	-2.000	-3.010
Kosten f. dienstlich genutzte Privatfahrzeuge	-500	-1.000	0
Fortbildungskosten	-16.500	-16.500	-4.981
Allgemeine städtische Verwaltungskostenumlage	-439.550	-439.550	-428.914
<i>davon Kosten Hausdruckerei</i>	-100	-100	0
<i>davon Kosten Informationstechnik</i>	-27.800	-27.800	-27.828
<i>davon Kosten FAB Personal und FAB Organisation</i>	-56.150	-56.150	-54.670
<i>davon Kosten Stadtvermessung</i>	-10.000	-10.000	-2.034
<i>davon Kosten Rechnungsprüfungsamt</i>	-35.500	-35.500	-35.569
<i>davon Kosten FB Finanzen/Stadtkasse</i>	-196.500	-196.500	-195.802
<i>davon Kosten FB Tiefbau</i>	0	0	0
<i>davon sonstige städtische Verwaltungskosten</i>	-113.500	-113.500	-113.011
Sonstige Dienst- und Fremdleistungen	-12.000	-20.000	-7.739
Beratungskosten	-7.000	-5.000	-5.157
Buchungskosten	-31.500	-31.500	-19.499
Softwarepflege	-63.650	-53.580	-54.009
Skontoverlustkonto	-200	-200	-98
Zahlungsdifferenzen	0	0	0
Sonstige freiwillig soziale Aufwendungen	-2.500	-2.500	-2.192
Sonstige Aufwendungen	-1.960	-1.500	-1.483
Summe sonstige betriebliche Aufwendungen	-826.110	-736.080	-726.579
Sonstige Zinsen und Erträge			
Girozinsen, sonst. Zinserträge	0	0	29
Mahngebühren	0	0	0
Summe Sonstige Zinsen und Erträge	0	0	29
Zinsen und ähnliche Aufwendungen			
Kreditzinsen	-108.560	-97.360	-93.711
Sonstige zinsähnliche Aufwendungen	0	0	-230
Summe Zinsen und ähnliche Aufwendungen	-108.560	-97.360	-93.941
Außerordentliches Ergebnis			
Außerordentliche Erträge	0	0	0
Außerordentliche Aufwendungen	0	0	0
Summe außerordentliches Ergebnis	0	0	0
Steuern vom Einkommen und vom Ertrag			
Körperschaftsteuer	0	0	0
Gewerbesteuer	0	0	0
Solidaritätszuschlag	0	0	0
Summe Steuern vom Einkommen und vom Ertrag	0	0	0
Sonstige Steuern			
Grundsteuer	-850	-850	-818

	Plan 2018	Plan 2017	Ist 2016
	EUR	EUR	EUR
Kfz-Steuern	-11.000	-10.200	-10.836
Summe sonstige Steuern	-11.850	-11.050	-11.654
Innerbetriebliche Leistungsverrechnung			
Leistungsabgabe an andere Bereiche	410.500	410.500	521.873
Leistungsempfang von anderen Bereichen	-890.000	-890.000	-900.324
Umlagever. Bereich Betriebswirtschaft und Verwalt. ⁻⁵⁻	-156.000	-173.000	-163.892
Summe innerbetriebliche Leistungsverrechnung	-635.500	-652.500	-542.343
BEREICHSERGEBNIS	0	-483.710	-270.102

- 1 - Erhöhung Leistungsentgelt lt. Preisgleitklausel nur, wenn Preissteigerungsindex kumuliert über 3% liegt
- 2 - Erhöhung der Ersätze u.a. durch neue Pflegegebiete, verbesserte Pflegestandards auf öffentlichen Plätzen
- 3 - Hier handelt es sich um Erlöse für Abfallbeseitigungsleistungen (werden direkt mit städtischen Fachbereiche abgerechnet)
- 4 - Letzte Altersteilzeitregelung ist Anfang 2015 ausgelaufen
- 5 - Ergibt sich aus dem Ergebnis des Bereichs BWL/Verwaltung

Nachrichtlich - Ergebnis Abfallentsorgung

	Plan 2018	Plan 2017	Ist 2016
Einnahmen	1.589.000	1.647.360	1.561.443
Ausgaben	-1.616.310	-1.647.360	-1.548.435
Ergebnis	-27.310	0	13.008
Kostendeckungsgrad	98,31%	100,00%	100,84%

Erfolgsplan - Bereich Friedhöfe

	Plan 2018	Plan 2017	Ist 2016
	EUR	EUR	EUR
Umsatzerlöse			
Erlöse von Außen			
Benutzungsgebühren u.ä. Entgelte - allgemein	1.381.300	1.291.310	1.131.898
Benutzungsgebühren u.ä. Entgelte - Stadtfriedhof	255.000	255.000	174.102
Zuweisungen für Kriegsgräber - allgemein	7.400	7.400	7.674
Zuweisungen für Kriegsgräber - Stadtfriedhof	9.600	9.600	9.609
Namenstafeln Urnengemeinschaftsgrabanlagen	22.000	22.000	30.140
Spenden	8.500	8.500	1.400
Sonstige Erlöse	500	500	3.364
SUMME ERLÖSE VON AUßEN	1.684.300	1.594.310	1.358.187
Erlöse von städtischen Dienststellen			
Pflegegräber - allgemein	2.360	2.310	0
Pflegegräber - Stadtfriedhof	110.010	107.850	107.970
Zuschuss Bestattungswesen ⁻¹⁻	20.000	20.000	20.000
SUMME ERLÖSE VON STÄDTISCHEN DIENSTSTELLEN	132.370	130.160	127.970
Summe Umsatzerlöse	1.816.670	1.724.470	1.486.157
Sonstige betriebliche Erträge			
Auflösung Ertragszuschuss	0	0	9.128
Aktivierete Eigenleistungen ⁻²⁻	0	0	0
Erträge aus Anlagenabgängen	1.500	1.500	440
Erträge aus der Zuschreibung von Umlaufvermögen	0	0	0
Erträge aus der Auflösung von Rückstellungen	35.000	25.000	38.221
Erträge aus der Auflösung von Ertragszuschüssen	10.000	10.000	0
Mieteinnahmen	5.800	5.800	4.980
Versicherungsentschädigungen	0	0	0
Steuerrückerstattungen	0	0	224
Versicherungsrückerstattungen	0	0	131
Lohnkostenzuschüsse	0	0	0
Sonstige Erträge	2.000	500	3.381
Summe sonstige betriebliche Erträge	54.300	42.800	56.505
Materialaufwand			
Aufwendungen für Roh-, Hilfs- und Betriebsstoffe			
Strom	-10.000	-11.000	-8.575
Wasser	-16.000	-16.000	-11.029
Heizöl	-4.000	-7.000	-2.920
Gasbezug	-7.500	-8.600	-5.883
Treibstoffe extern	-20.000	-21.000	-18.715
Schmierstoffe	-1.500	-1.500	0
Reinigungsmittel und -material	-1.350	-1.350	-44
Sonstige Hilfs- und Betriebsstoffe	0	0	0
Entnahme Lager Baustoffe Friedhöfe	-2.500	-2.500	-13.565

	Plan 2018	Plan 2017	Ist 2016
	EUR	EUR	EUR
Material-Direktverbrauch	-30.000	-30.000	-40.719
Sommerflor	0	0	0
Pflanzen f. Pflegegräber Stadtfriedhof	-2.500	-2.500	-1.679
Namenstafeln für "Garten der Zeit"	-3.000	-3.000	0
Beschriftungsaufträge Gemeinschaftsgrabstätten	-20.000	-20.000	-28.736
Dienst- und Schutzkleidung	-7.000	-5.000	-9.168
SUMME AUFW. FÜR ROH-, HILFS- UND BETRIEBSSTOFFE	-125.350	-129.450	-141.032
Aufwendungen für bezogene Leistungen			
Wartungs- und Reparaturkosten	-75.000	-50.000	-25.293
Erhalt historischer Grabausstattung Stadtfriedhof ⁻¹⁻	-20.000	-20.000	-22.945
Reinigungsvergabe	-41.000	-41.000	-39.817
Abfallbeseitigungskosten	-17.000	-10.000	-20.773
Sonstige Fremdleistungen	-134.000	-100.000	-159.844
Aufwendungen Leasingverträge - Kfz.	-3.000	-3.000	-2.128
Aufwendungen Leasingverträge - Maschinen	-40.000	-30.000	-37.998
SUMME AUFWENDUNGEN FÜR BEZOGENE LEISTUNGEN	-330.000	-254.000	-308.798
Summe Materialaufwand	-455.350	-383.450	-449.830
Personalaufwand			
Löhne und Gehälter	-670.850	-650.880	-610.282
Leistungsentgelte	-16.550	-16.170	-11.193
Zuschuß für Jobticket	0	0	-40
Soz. Abgaben sowie Aufw. f. Altersvers.. u. Unterstütz.	-186.400	-187.050	-187.098
Sonstige soziale Abgaben	-2.300	-2.000	0
Summe Personalaufwand	-876.100	-856.100	-808.613
Abschreibungen			
Abschreibungen auf immaterielle Vermögensgegenstände	-500	-500	0
Abschreibungen auf Sachanlagen	-200.000	-200.000	-186.683
Sofortabschreibungen geringwertiger Wirtschaftsgüter	-20.000	-20.000	-18.133
Summe Abschreibungen	-220.500	-220.500	-204.817
Sonstige betriebliche Aufwendungen			
Verluste aus d. Abgang v. Gegenstände des Anlagevermög.	-250	-250	-427
Abschreibungen auf Forderungen	-6.000	-5.500	-5.897
Mieten und Pachten	-40	-40	-31
Unterhaltung betrieblicher Grdst. u. Gebäude	-25.550	-8.000	0
Mitglieds- und Verbandsbeiträge	-5.500	-5.500	-6.286
Schmutzwassergebühren	-1.000	-1.000	-991
Niederschlagswassergebühren	-6.400	-7.000	-6.354
Rückerstattung Bestattungsgebühren	-5.000	-5.000	-7.745
Sonstige Gebühren	-1.000	-1.000	-421
Gebäude- und Feuerversicherung	-2.650	-2.600	-2.629
Haftpflichtversicherung	-1.600	-1.600	-1.490
Kaskoversicherung	-300	-300	-246
Kfz-Versicherung	-8.500	-9.500	-7.749

	Plan 2018	Plan 2017	Ist 2016
	EUR	EUR	EUR
Sonstige Versicherungen	-500	-500	-510
Bürobedarf	-1.500	-1.500	-717
Fachliteratur	-1.000	-1.000	-1.145
Kopierkosten	-500	-500	0
Druckereikosten	-400	-500	0
Porto, Fracht und Telefon	-7.000	-7.500	-6.972
Funk- und Fernmeldekosten	0	0	-414
Anzeigen und Inserate	-1.000	-1.000	-5.367
Werbekosten/Öffentlichkeitsarbeit/EMAS	-10.000	-10.000	-5.826
Reisekosten	-1.000	-1.000	-665
Kosten f. dienstlich genutzte Privatfahrzeuge	-1.000	-1.000	-982
Fortbildungskosten	-3.000	-3.000	-3.455
Allgemeine städtische Verwaltungskostenumlage	-63.160	-65.160	-58.484
<i>davon Kosten Hausdruckerei</i>	-120	-120	-113
<i>davon Kosten Informationstechnik</i>	-6.800	-6.800	-6.894
<i>davon Kosten FAB Personal und FAB Organisation</i>	-7.240	-7.240	-7.052
<i>davon Kosten Stadtvermessung</i>	-5.000	-7.000	0
<i>davon Kosten Rechnungsprüfungsamt</i>	-4.500	-4.500	-4.588
<i>davon Kosten FB Finanzen/Stadtkasse</i>	-25.000	-25.000	-25.258
<i>davon sonstige städtische Verwaltungskosten</i>	-14.500	-14.500	-14.578
Sonstige Dienst- und Fremdleistungen	-2.500	-2.500	-712
Beratungskosten	-2.000	-2.000	-3.064
Buchungskosten	-3.350	-3.350	-1.658
Softwarepflege	-2.000	-2.000	-1.782
Skontoverlustkonto	0	0	-15
Zahlungsdifferenzen	0	0	-3
Sonstige freiwillig soziale Aufwendungen	-920	-1.000	-37
Sonstige Aufwendungen	-100.000	-100.000	-117.995
Summe sonstige betriebliche Aufwendungen	-264.620	-250.800	-250.068
Sonstige Zinsen und ähnliche Erträge			
Girozinsen, sonst. Zinserträge	0	0	44
Mahngebühren	5.000	2.000	4.972
Summe sonstige Zinsen und ähnliche Erträge	5.000	2.000	5.016
Zinsen und ähnliche Aufwendungen			
Kreditzinsen	-146.400	-144.620	-148.477
Sonstige zinsähnliche Aufwendungen	0	0	-14
Summe Zinsen und ähnliche Aufwendungen	-146.400	-144.620	-148.491
Außerordentliches Ergebnis			
Außerordentliche Erträge	0	0	0
Außerordentliche Aufwendungen	0	0	0
Summe außerordentliches Ergebnis	0	0	0
Sonstige Steuern			
Grundsteuern	-450	-450	-401

	Plan 2018	Plan 2017	Ist 2016
	EUR	EUR	EUR
Kfz-Steuern	-1.550	-1.350	-1.550
Summe sonstige Steuern	-2.000	-1.800	-1.951
Innerbetriebliche Leistungsverrechnung			
Leistungsabgabe an andere Bereiche	17.000	17.000	0
Leistungsempfang von anderen Bereichen	-100.000	-100.000	-95.298
Umlagever. Bereich Betriebswirtschaft und Verwalt. ⁻³⁻	-28.000	-29.000	-29.108
Summe innerbetriebliche Leistungsverrechnung	-111.000	-112.000	-124.406
BEREICHSERGEBNIS	-200.000	-200.000	-440.499

Erläuterungen

- 1 - Sanierungsplan Grabmale Stadtfriedhof
- 2 - Keine bilanzielle Aktivierung von Eigenleistungen vorgesehen
- 3 - Ergibt sich aus dem Ergebnis des Bereichs BWL/Verwaltung

Nachrichtlich - Ergebnis Friedhofswesen

	Plan 2018	Plan 2017	Ist 2016
Einnahmen	1.875.970	1.769.270	1.547.677
Ausgaben	-2.075.970	-1.969.270	-1.988.176
Ergebnis	-200.000	-200.000	-440.499
Kostendeckungsgrad	90,37%	89,84%	77,84%

Erfolgsplan - Bereich Stadtentwässerung

	Plan 2018	Plan 2017	Ist 2016
	EUR	EUR	EUR
Umsatzerlöse			
Erlöse von Außen			
Erlöse Schmutzwassergebühr ⁻¹⁻	6.345.000	6.345.000	7.027.731
Erlöse Niederschlagswassergebühr ⁻²⁻	2.128.000	2.128.000	2.049.294
Erlöse Kanalspüler von Dritten	2.000	2.000	242
Erlöse AZV Ammertal	400.000	400.000	407.414
Erlöse Gemeinde Kusterdingen	85.000	85.000	65.671
Erlöse Gemeinde Immenhausen	0	0	0
Gebühren Kleinkläranlagen	8.000	8.000	6.666
Gebühren Fäkalienannahme	3.000	3.000	3.713
Sonstige Erlöse von Dritten	120.000	120.000	171.429
SUMME ERLÖSE VON AUßEN	9.091.000	9.091.000	9.732.160
Erlöse von städtischen Dienststellen			
Erlöse Straßenentwässerung ⁻³⁻	1.148.000	1.204.000	1.204.000
Erlöse von städtischen Dienststellen	78.380	78.380	76.634
SUMME ERLÖSE VON STÄDTISCHEN DIENSTSTELLEN	1.226.380	1.282.380	1.280.634
Summe Umsatzerlöse	10.317.380	10.373.380	11.012.794
Sonstige betriebliche Erträge			
Aktivierte Eigenleistungen ⁻⁴⁻	0	0	0
Erträge Anlagenabgänge	0	0	6.545
Erträge aus der Zuschreibung von Umlaufvermögen	0	0	0
Erträge aus der Auflösung von Rückstellungen	0	0	0
Erträge aus der Auflösung von Ertragszuschüssen	800.000	800.000	787.512
Mieteinnahmen	25.000	25.000	22.926
Steuerrückerstattung	0	0	0
Lohnkostenzuschüsse	28.000	28.000	25.548
Sonstige Erträge	0	0	825
Erstattung Energiesteuer f. BHKW	0	0	5.813
Summe sonstige betriebliche Erträge	853.000	853.000	849.169
Materialaufwand			
Aufwendungen für Roh-, Hilfs- und Betriebsstoffe			
Strom	-155.000	-155.000	-94.964
Wasser	-6.200	-6.200	-4.637
Heizöl	0	0	0
Gasbezug	-70.000	-100.000	-54.569
Treibstoffe extern	-26.000	-26.000	-19.981
Schmierstoffe	-10.000	-10.000	-10.366
Reinigungsmittel und -material	-3.000	-3.000	-553
Fällmittel	-200.000	-200.000	-183.334
Polymere	-150.000	-150.000	-174.331
Belagsverhinderer	-26.000	-26.000	-2.252

	Plan 2018	Plan 2017	Ist 2016
	EUR	EUR	EUR
Laborchemikalien	-40.000	-40.000	-38.324
Externe Kohlenstoff-Quelle	-40.000	-60.000	-7.645
Sonstige Hilfs- und Betriebsstoffe	-20.000	-20.000	-14.075
Material-Direktverbrauch	-300.000	-300.000	-213.368
Sommerflor	0	0	0
Dienst- und Schutzkleidung	-8.500	-7.500	-7.711
SUMME AUFW. FÜR ROH-, HILFS- UND BETRIEBSSTOFFE	-1.054.700	-1.103.700	-826.110
Aufwendungen für bezogene Leistungen			
Wartungs- und Reparaturkosten ⁻⁵⁻	-1.050.000	-960.000	-714.514
Reinigungsvergabe	-10.400	-10.400	-10.366
Abfallbeseitigungskosten	-35.000	-8.000	-33.980
Sandfang und Rechengut	-55.000	-80.000	-52.006
Analytische Untersuchungen	-5.000	-5.000	-5.075
Klärschlamm Entsorgung	-475.000	-475.000	-466.813
Sonstige Fremdleistungen ⁻⁶⁻	-360.000	-390.000	-138.638
Aufwendungen Leasingverträge - Kfz	-8.500	-8.500	-8.155
Aufwendungen Leasingverträge - Maschinen	0	0	0
SUMME AUFWENDUNGEN FÜR BEZOGENE LEISTUNGEN	-1.998.900	-1.936.900	-1.429.547
Summe Materialaufwand	-3.053.600	-3.040.600	-2.255.657
Personalaufwand			
Löhne und Gehälter	-1.056.970	-1.022.110	-872.903
Leistungsentgelte	-22.410	-21.980	-17.789
Zuschuß für Jobticket	0	0	-80
Soz. Abgaben sowie Aufw. f. Altersvers. u. Unterstütz.	-285.960	-268.810	-274.825
Zuführungen zu Pensions-/Altersteilzeitrückstellungen	-11.500	-11.500	-16.332
Sonstige soziale Abgaben	-2.040	-2.040	-2.302
Summe Personalaufwand	-1.378.880	-1.326.440	-1.184.231
Abschreibungen			
Abschreibungen auf immaterielle Vermögensgegenstände	-1.500	-1.500	-7.195
Abschreibungen auf Sachanlagen	-4.164.800	-4.006.800	-3.739.049
Sofortabschreibungen geringwertiger Wirtschaftsgüter	-6.000	-6.000	-7.534
Summe Abschreibungen	-4.172.300	-4.014.300	-3.753.777
Sonstige betriebliche Aufwendungen			
Verluste aus d. Abgang v. Gegenstände des Anlagevermög.	0	0	-851
Abschreibungen auf Forderungen	0	0	0
Mieten und Pachten ⁻⁷⁻	-30.000	0	-1.728
Unterhaltung betrieblicher Grdst. und Gebäude	0	0	0
Reparatur u. Instandhaltung techn. Anlagen u. Maschinen	0	0	0
Mitglieds- und Verbandsbeiträge	-4.700	-4.600	-4.624
Schmutzwassergebühren	0	0	0
Niederschlagswassergebühren	-6.500	-8.800	-6.322
Erstattung Abwassergebühren	-27.000	-25.000	-26.689

	Plan 2018	Plan 2017	Ist 2016
	EUR	EUR	EUR
Entschädigung swt für Abwassergebühreneinzug ⁻⁸⁻	-245.000	-245.000	-241.694
Kostenumlage AZV-Ammertal	-100.000	-100.000	-94.415
Abwasserabgabe an LRA	-10.000	-10.000	0
Sonstige Gebühren	-3.000	-3.000	-213
Gebäude- und Feuerversicherung	-12.500	-12.000	-12.154
Haftpflichtversicherung	-2.300	-2.300	-1.740
Kaskoversicherung	-300	-300	-246
Kfz-Versicherung	-6.800	-6.800	-5.836
Sonstige Versicherungen	-1.250	-1.250	-1.192
Bürobedarf	-2.500	-3.600	-1.868
Fachliteratur	-2.500	-4.000	-1.936
Kopierkosten	-1.000	-1.000	0
Porto, Fracht und Telefon	-22.500	-22.500	-20.730
Funk- und Fernmeldegebühren	-500	-500	-377
Leitungskosten swt	-5.000	-3.000	-4.998
Anzeigen und Inserate	-3.000	-3.000	-1.726
Werbekosten/Öffentlichkeitsarbeit/EMAS	-5.000	-3.200	-5.089
Reisekosten	-2.000	-1.000	-1.910
Kosten f. dienstlich genutzte Privatfahrzeuge	-300	-300	-543
Fortbildungskosten	-14.000	-16.000	-11.567
Allgemeine städtische Verwaltungskostenumlage	-753.600	-761.100	-673.844
<i>davon Kosten Hausdruckerei</i>	-700	-700	-104
<i>davon Kosten Informationstechnik</i>	-7.800	-5.300	-7.699
<i>davon Kosten FAB Personal und FAB Organisation</i>	-7.600	-7.600	-4.940
<i>davon Kosten Stadtvermessung</i>	-40.000	-50.000	-10.561
<i>davon Kosten Rechnungsprüfungsamt</i>	-4.500	-4.500	-4.821
<i>davon Kosten FB Finanzen/Stadtkasse</i>	-28.000	-28.000	-26.537
<i>davon Kosten FB Tiefbau</i>	-650.000	-650.000	-603.868
<i>davon sonstige städtische Verwaltungskosten</i>	-15.000	-15.000	-15.316
Sonstige Dienst- und Fremdleistungen	-20.000	-9.000	-29.199
Beratungskosten	-25.000	-35.000	-21.859
Buchungskosten	-16.000	-15.500	-15.997
Softwarepflege	-45.500	-45.500	-27.721
Skontoverlustkonto	0	0	0
Zahlungsdifferenzen	0	0	-3
Sonstige freiwillige soziale Aufwendungen	-750	-750	-738
Sonstige Aufwendungen	-9.000	-9.000	-2.374
Summe sonstige betriebliche Aufwendungen	-1.377.500	-1.353.000	-1.220.185
Sonstige Zinsen und ähnliche Erträge			
Girozinsen, sonst. Zinserträge	0	0	505
Mahngebühren	3.000	3.000	-1.551
Summe sonstige Zinsen und ähnliche Erträge	3.000	3.000	-1.046

	Plan 2018	Plan 2017	Ist 2016
	EUR	EUR	EUR
Zinsen und ähnliche Aufwendungen			
Kreditzinsen	-1.655.570	-1.674.670	-1.657.101
Summe Zinsen und ähnliche Aufwendungen	-1.655.570	-1.674.670	-1.657.101
Außerordentliches Ergebnis			
Außerordentliche Erträge ⁻⁹⁻	658.260	398.030	605.136
Außerordentliche Aufwendungen ⁻¹⁰⁻	0	0	-2.549.056
Summe außerordentliches Ergebnis	658.260	398.030	-1.943.920
Sonstige Steuern			
Grundsteuern	-650	-650	-649
Kfz-Steuern	-800	-800	-709
Summe sonstige Steuern	-1.450	-1.450	-1.358
Innerbetriebliche Leistungsverrechnung			
Leistungsabgabe an andere Bereiche	5.000	5.000	0
Leistungsempfang von anderen Bereichen	-30.000	-30.000	-56.881
Umlagever. Bereich Betriebswirtschaft und Verwalt. ⁻¹¹⁻	-167.340	-191.950	-184.980
Summe innerbetriebliche Leistungsverrechnung	-192.340	-216.950	-241.861
BEREICHSERGEBNIS	0	0	-397.172

Erläuterungen

- 1 - Berechnungsgrundlage: 2017: 1,41 EUR/m³; Bemessungsgrundlage: 4.500.000 m³ Schmutzwasser
- 2 - Berechnungsgrundlage: 2017 von 0,38 EUR/m²; Bemessungsgrundlage: 5.600.000 m² versiegelte Grundstücksflächen
- 3 - Berechnungsgrundlage: 2017 von 0,43 EUR/m²; Bemessungsgrundlage: 2.800.000 m² Straßen- und Gehwegflächen
- 4 - Keine bilanzielle Aktivierung von Eigenleistungen vorgesehen
- 5 - Sanierungsaufwand RÜBs
- 6 - Betonsanierungen Klärwerk
- 7 - Miete für Büroräume im Technischen Rathaus
- 8 - Neufassung des Vertrag zur Abrechnung der Schmutzwassergebühren über die swt (vgl. Vorlage 235/2014)
- 9 - Erfolgswirksamer Ausgleich des Jahresfehlbetrags aus der Gebührenaussgleichsrückstellung
- 10 - Erfolgswirksame Umbuchung des Jahresüberschusses in eine Gebührenaussgleichsrückstellung
- 11 - Ergibt sich aus dem Ergebnis des Bereichs BWL/Verwaltung

Nachrichtlich - Ergebnis Stadtentwässerung

	Plan 2018	Plan 2017	Ist 2016
Einnahmen (ohne außerordentliche Erträge)	11.173.380	11.229.380	11.860.917
Ausgaben (ohne außerordentliche Aufwendungen)	-11.831.640	-11.627.410	-10.314.169
Ergebnis (siehe außerordentliches Ergebnis)	658.260	398.030	-1.546.747
Kostendeckungsgrad	94,44%	96,58%	115,00%

Vermögensplan - Kommunale Servicebetriebe Tübingen (KST)

Nr.	Position	2017 - Plan	2018 - Plan	2018 - VE	2019 - Plan	2020 - Plan	2021 - Plan	2022 ff. - Plan	Erläuterungen
		EUR	EUR	EUR	EUR	EUR	EUR	EUR	
Finanzierungsmittel (Einnahmen)									
1.	Zuführung zum Stammkapital	0	0	0	0	0	0	0	
2.	Zuführung zu Rücklagen	0	0	0	0	0	0	0	
3.	Jahresgewinn	0	0	0	0	0	0	0	
4.	Zuführung zu Sonderposten mit Rücklagenanteil	0	0	0	0	0	0	0	
5.	Zuweisungen und Zuschüsse	0	1.900.000	0	400.000	800.000	0	0	Zuschüsse Filtration, Zuschuss Um- und Anbau Friedhof Unterjersingen
6.	Beiträge und ähnliche Entgelte	180.000	180.000	0	180.000	180.000	180.000	180.000	Kanal- und Klärbeiträge
7.	Zuführungen zu langfristigen Rückstellungen	138.010	160.500	0	160.500	160.500	160.500	160.500	Pensionsrückstellungen und Pflegekostenrückstellungen für Gemeinschaftsgrabanlagen
8.	Kredite	4.582.480	15.617.054	0	7.105.320	6.691.540	1.107.770	608.500	
	a) von der Stadt	0	0	0	0	0	0	0	
	b) von Dritten	4.582.480	7.817.054	0	7.105.320	6.691.540	1.107.770	608.500	
	c) Umschuldung	0	7.800.000	0	0	0	0	0	In 2018: Tilgung Trägerdarlehen in Höhe von 7,8 Mio. Euro
9.	Abschreibungen und Anlagenabgänge	4.784.680	4.965.480	0	4.971.680	5.767.960	5.851.730	5.800.000	
10.	Rückflüsse aus gewährten Krediten	0	0	0	0	0	0	0	
11.	Verlustübernahmen durch Stadt	200.000	200.000	0	200.000	200.000	200.000	200.000	Defizit Friedhöfe
12.	Finanzierungsüberschuss aus den Vorjahren	0	2.061.748	0	0	0	0	0	
13.	Investitionskostenbeteiligungen	126.000	1.239.000	0	364.000	560.000	0	0	Kostenbeteiligung AZV Ammetal an Investitionen des Klärwerks
14.	Finanzierungsmittel insgesamt	10.011.170	26.323.782	0	13.381.500	14.360.000	7.500.000	6.949.000	

Nr.	Position	2017 - Plan		2018 - Plan		2018 - VE		2019 - Plan		2020 - Plan		2021 - Plan		2022 ff. - Plan		Erläuterungen
		EUR	EUR	EUR	EUR	EUR	EUR	EUR	EUR	EUR	EUR	EUR	EUR	EUR		
Finanzierungsbedarf (Ausgaben)																
1.	Summe Investitionen immaterielle Vermögensgegenstände und Sachanlagen	5.265.400	14.171.500	250.000	7.806.500	8.730.000	2.420.000	1.869.000	Die einzelnen Vorhaben können dem Investitionsprogramm entnommen werden.							
	davon immaterielle Vermögensgegenstände	0	0	0	0	0	0	0								
	davon Grundstücke und grdstücksgl. Rechte mit Geschäfts-, Betriebs- und and. Bauten	4.725.000	13.758.000	250.000	7.565.000	8.570.000	2.260.000	1.720.000								
	davon Grundstücke und grdstücksgl. Rechte mit Wohnbauten	0	0	0	0	0	0	0								
	davon technische Anlagen und Maschinen	0	0	0	0	0	0	0								
	davon Betriebs- und Geschäftsausstattung	540.400	413.500	0	241.500	160.000	160.000	149.000								
	davon geleistete Anzahlungen und Anlagen im Bau	0	0	0	0	0	0	0								
2.	Finanzanlagen	0	0	0	0	0	0	0								
3.	Rückzahlung von Stammkapital	0	0	0	0	0	0	0								
4.	Entnahme aus Rücklage	0	0	0	500.000	550.000	0	0	Entnahme aus zweckgebundener Rücklage Standortkonzept.							
5.	Jahresverlust	683.770	200.000	0	200.000	200.000	200.000	200.000	Planmäßiger Jahresverlust durch Defizit Friedhöfe							
6.	Entnahme Sonderposten mit Rücklagenanteil	0	0	0	0	0	0	0								
7.	Auflösung Ertragszuschüsse	810.000	800.000	0	825.000	825.000	825.000	825.000								
8.	Entnahme langfristiger Rückstellungen	25.000	35.000	0	50.000	55.000	55.000	55.000	Pensionsrückstellungen und Pflegekosten für Gemeinschaftsgrabanlagen							
9.	Tilgung von Krediten	3.227.000	11.117.282	0	4.000.000	4.000.000	4.000.000	4.000.000								
	a) an die Stadt	0	0	0	0	0	0	0								
	b) an Dritte	3.227.000	3.317.282	0	4.000.000	4.000.000	4.000.000	4.000.000								
	c) Umschuldung	0	7.800.000	0	0	0	0	0	In 2018: Tilgung Trägerdarlehen in Höhe von 7,8 Mio. Euro							
10.	Gewährung von Krediten	0	0	0	0	0	0	0								
11.	Kapitalentnahme durch Stadt	0	0	0	0	0	0	0								
12.	Finanzierungsfehlbetrag aus Vorjahren	0	0	0	0	0	0	0								
13.	Finanzierungsbedarf insgesamt	10.011.170	26.323.782	250.000	13.381.500	14.360.000	7.500.000	6.949.000								
FINANZIERÜBERSCHUSS/-FEHLBETRAG		0	0	0	0	0	0	0								

Investitionsprogramm - Kommunale Servicebetriebe Tübingen (KST)

Vorhaben	2018	2018 - VE	2019	2020	2021	2022 ff.	Erläuterungen
	EUR	EUR	EUR	EUR	EUR	EUR	
Bereich 8010 - Betriebswirtschaft und Verwaltung							
Baukostenanteil Standort Sindelfinger Str. 22-26	30.000	0	450.000	370.000	0	0	0 Planungsrate in 2018
Summe Grundstücke und grdstgleiche Rechte	30.000	0	450.000	370.000	0	0	0
Sammelposten GWG (n. § 6 Abs. 2a EStG)	2.000	0	2.000	2.000	2.000	2.000	
Summe Betriebs- und Geschäftsausstattung	2.000	0	2.000	2.000	2.000	2.000	
Summe Investitionen - Bereich 8010	32.000	0	452.000	372.000	2.000	2.000	2.000
Bereich 8020 - Fuhrpark							
Instandsetzung Dach Fuhrparkgebäude	150.000	0	0	0	0	0	
Werkstatwagen	60.000						
Summe Grundstücke und grdstgleiche Rechte	210.000	0	0	0	0	0	
Kleingerätepauschale	15.000	0	15.000	15.000	15.000	15.000	
Sammelposten GWG (n. § 6 Abs. 2a EStG)	2.000	0	2.000	2.000	2.000	2.000	
Summe Betriebs- und Geschäftsausstattung	17.000	0	17.000	17.000	17.000	17.000	
Summe Investitionen - Bereich 8020	227.000	0	17.000	17.000	17.000	17.000	17.000

Vorhaben	2018		2018 - VE		2019		2020		2021		2022 ff.		Erläuterungen
	EUR		EUR		EUR		EUR		EUR		EUR		
Bereich 8030 - Infrastruktur													
Baukosten Umbau Standort Europastraße	200.000		0		1.800.000		500.000		0		0		0 Planungsrate in 2018
Baukosten Lagerplatz Sindelfinger Str. 16	0		0		200.000		250.000		0		0		0
Baukostenanteil Standort Sindelfinger Str. 22-26	100.000		0		400.000		1.400.000		0		0		0 Planungsrate in 2018
Salzsilanlage Morgenstelle	0		0		430.000		0		0		0		0
Summe Grundstücke und grdstgleiche Rechte	300.000		0		2.830.000		2.150.000		0		0		0
Ersatzbeschaffung TÜ-225; neu: Doblo mit Aufbau	0		0		35.000		0		0		0		0
Ersatzbeschaffung TÜ ST 6224; neu:gebrauchtes Fzg.	10.000		0						0		0		0 Fakultativ - kann ggf. auch geleast werden
Ersatzbeschaffung TÜ-245; neu: Doblo mit Aufbau	0		0		32.000		0		0		0		0 Fakultativ - kann ggf. auch geleast werden
Ersatzbeschaffung TÜ-244; neu: MB Sprinter	45.000		0		0		0		0		0		0 Fakultativ - kann ggf. auch geleast werden
Ersatzbeschaffung TÜ-ST 6202; neu Piaggio	23.000		0		0		0		0		0		0 Fakultativ - kann ggf. auch geleast werden
Ersatzbeschaffung Anhänger TÜ-2338	2.000		0		0		0		0		0		0
Ersatzbeschaffung Wasserwagen (Puma):	135.000		0		0		0		0		0		0 Fakultativ - kann ggf. auch geleast werden
Kleingerätepauschale	45.000		0		45.000		45.000		45.000		45.000		
Umrüstung/neuanschaffung geräte (Luftreinh. VO)	10.000		0		0		0		0		0		
Sammelposten GWG (n. § 6 Abs. 2a EStG)	15.000		0		15.000		15.000		15.000		15.000		
Summe Betriebs- und Geschäftsausstattung	285.000		0		127.000		60.000		60.000		60.000		
Summe Investitionen - Bereich 8030	585.000		0		2.957.000		2.210.000		60.000		60.000		60.000

Vorhaben	2018		2018 - VE		2019		2020		2021		2022 ff.		Erläuterungen
	EUR	EUR	EUR	EUR	EUR	EUR	EUR	EUR	EUR	EUR	EUR	EUR	
Bereich 8040 - Friedhöfe													
Erstellung Trauerhalle Friedhof Derendingen	0	0	0	0	300.000	200.000	0	0	200.000	0	0	0	0 Prüfung An- oder Neubau, Kosten abhängig v. Statik
Erweiterung "Baumbesetzungshain Buchengrund"	0	0	0	30.000	0	30.000	0	0	30.000	0	0	0	
Erweiterung Friedhof Lustnau	100.000	0	0	0	0	0	0	0	0	0	0	0	
Grabanlage "Garten der Elemente" Bergfriedhof	0	0	0	100.000	100.000	0	0	0	0	0	0	0	
Grabanlage "Schmetterling II"	15.000	0	0	0	0	0	0	0	0	0	0	0	
Barrierefreie Erschließ. und Mauerdurchbruch Bebenh.	20.000	0	0	20.000	75.000	0	0	0	0	0	0	0	
Umgestaltung alter Friedhofsteil Kilchberg	10.000	0	0	0	0	0	0	0	0	0	0	0	
Um- und Anbau Friedhofshalle Unterjesingen	200.000	0	0	0	0	0	0	0	0	0	0	0	
Bau von Urnengemeinschaftsgrabstätten	110.000	0	0	290.000	0	0	0	0	0	0	0	0	
Neugestaltung Zugang Friedhof Bühl (alter Teil)	0	0	0	0	10.000	0	0	0	0	0	0	0	
Neugestaltung Aufbahrungsraum Stadtfriedhof	0	0	0	0	30.000	0	0	0	0	0	0	0	
Programm "barrierearme Friedhöfe"	0	0	0	25.000	15.000	10.000	0	0	10.000	0	0	0	
Neue Wasserleitungen Stadtfriedhof	100.000	0	0	100.000	0	0	0	0	0	0	0	0	
Ersatzbeschaffung TÜ-ST 6201; neu: Piaggio	23.000	0	0	0	0	0	0	0	0	0	0	0	
Summe Grundstücke und grdstgleiche Rechte	578.000	0	0	565.000	530.000	240.000	0	0	240.000	0	0	0	
Ansaffung Bänke	12.000	0	0	6.000	6.000	6.000	0	0	6.000	0	0	0	
Erwerb Transporthandwagenstationen	7.500	0	0	7.500	5.000	5.000	0	0	5.000	0	0	0	
Erwerb Sandsteinplatten	0	0	0	12.000	0	0	0	0	0	0	0	0	0 Grabumrandungen im Auftrag der Angehörigen
Kleingeräte- und Ersatzbeschaffungspauschale	15.000	0	0	15.000	15.000	15.000	0	0	15.000	15.000	15.000	15.000	
Sammelposten GWG (n. § 6 Abs. 2a EStG)	15.000	0	0	15.000	15.000	15.000	0	0	15.000	15.000	15.000	15.000	
Summe Betriebs- und Geschäftsausstattung	49.500	0	0	55.500	41.000	41.000	0	0	41.000	41.000	30.000	30.000	
Summe Investitionen - Bereich 8040	627.500	0	0	620.500	571.000	281.000	0	0	281.000	30.000	30.000	30.000	

Vorhaben	2018	2018 - VE	2019	2020	2021	2022 ff.	Erläuterungen
	EUR	EUR	EUR	EUR	EUR	EUR	
Bereich 8050 - Stadtentwässerung							
<u>Ausgaben lt. Abwasserprogramm:</u>							
A. Regenwasserbehandlung	1.220.000	0	20.000	20.000	20.000	20.000	
B. Kanalverstärkungen	885.000	250.000	250.000	0	0	0	
C. Kleine Kanalmaßnahmen	300.000	0	300.000	300.000	300.000	300.000	
D. Klärwerk	8.850.000	0	2.600.000	4.000.000	0	0	0 Filtration; Fördermittel von 3-4 Mio. EUR erwartet
Neubau Entwässerung Schlossbergstraße und /-staffel	780.000	0	0	0	0	0	
Erschließung von Baugebieten in Ortsteilen	0	0	450.000	1.100.000	1.600.000	1.300.000	
Erschließung Horemer	305.000	0	0	0	0	0	
Erschließung Gansäcker	70.000	0	0	0	0	0	
Ersatzbeschaffung Kanalkataster	50.000	0	0	0	0	0	
Kanalinneansanierung Stadtgebiet	100.000	0	100.000	100.000	100.000	100.000	
Anschaffung Werkstattwagen Elektriker	80.000	0	0	0	0	0	
Summe Grundstücke und grdstgleiche Rechte	12.640.000	250.000	3.720.000	5.520.000	2.020.000	1.720.000	
Umrüstung / Neuanschaffungen Geräte (Luftreinh. VO)	20.000	0	0	0	0	0	
Kleingerätepauschale	35.000	0	35.000	35.000	35.000	35.000	
Sammelposten GWG (n. § 6 Abs. 2a EStG)	5.000	0	5.000	5.000	5.000	5.000	
Summe Betriebs- und Geschäftsausstattung	60.000	0	40.000	40.000	40.000	40.000	
Summe Investitionen - Bereich 8050	12.700.000	250.000	3.760.000	5.560.000	2.060.000	1.760.000	
Investitionen Gesamtbetrieb							
Immaterielle Vermögensgegenstände	0	0	0	0	0	0	
Grundstücke und grdstgleiche Rechte	13.758.000	250.000	7.565.000	8.570.000	2.260.000	1.720.000	
Technische Anlagen und Maschinen	0	0	0	0	0	0	
Betriebs- und Geschäftsausstattung	413.500	0	241.500	160.000	160.000	149.000	
Summe Investitionen Gesamtbetrieb	14.171.500	250.000	7.806.500	8.730.000	2.420.000	1.869.000	
Nachrichtlich							
Gesamtinvestitionen Standort Europastraße	200.000	0	1.800.000	500.000	0	0	2.500.000
Gesamtinvestitionen Standort Sindelfinger Straße	130.000	0	1.050.000	2.020.000	0	0	3.200.000

Abwasserprogramm - Kommunale Servicebetriebe Tübingen (KST)

Maßnahme	2018 TEUR	VE 2018 TEUR	2019 TEUR	2020 TEUR	2021 TEUR	2022 TEUR	2023-2027 TEUR	Summe TEUR
A								
Regenwasserbehandlung/ Sonderbauwerke								
<u>Kernstadt</u>								
RÜB Neckarstaustufe	0	0	0	0	0	0	2.000	2.000
Regenüberläufe	200	0	0	0	0	0	0	200
Ertüchtigungen RÜB	20	0	20	20	20	20		100
Stauraumkanal Sieben Höfe Str.	1.000	0	0	0	0	0	0	1.000
Summe A Seite 1	1.220	0	20	20	20	20	2.000	3.300

	Maßnahme	2018 TEUR	VE 2018 TEUR	2019 TEUR	2020 TEUR	2021 TEUR	2022 TEUR	2023-2027 TEUR	Summe TEUR
A	<u>Stadtteile</u>								
	Keine Planungen	0	0	0	0	0	0	0	0
	Summe A Seite 2	0	0	0	0	0	0	0	0
	Übertrag A Seite 1	1.220	0	20	20	20	20	2.000	3.300
	Summe A	1.220	0	20	20	20	20	2.000	3.300

Maßnahme	2018 TEUR	VE 2018 TEUR	2019 TEUR	2020 TEUR	2021 TEUR	2022 TEUR	2023-2027 TEUR	Summe TEUR
B								
Kanalverstärkung Vermaschungen gemäß AKP								
<u>Kernstadt</u>								
Hauptsammler Süd	50	250	250	0	0	0	0	300
<u>Stadtteile</u>								
Pfrondorf	835	0	0	0	0	0	0	835
Summe B Seite 3	885	250	250	0	0	0	0	1.135

	Maßnahme	2018 TEUR	VE 2018 TEUR	2019 TEUR	2020 TEUR	2021 TEUR	2022 TEUR	2023-2027 TEUR	Summe TEUR
D	Klärwerk								
	Zwischenboden Trocknungshalle (Lagerfläche)	200	0	0	0	0	0	0	200
	Sanierung-Modernisierung Sandwasch-und Rechenanlage/- gebäude	150	0	600	0	0	0	0	750
	Filtration	8.500	0	2.000	4.000	0	0	0	14.500
	Summe D Seite 3	8.850	0	2.600	4.000	0	0	0	15.450

Maßnahme	2018 TEUR	VE 2018 TEUR	2019 TEUR	2020 TEUR	2021 TEUR	2022 TEUR	2023-2027 TEUR	Summe TEUR
Zusammenstellung								
A. Regenwasserbehandlung	1.220	0	20	20	20	20	2.000	3.300
B. Kanalverstärkungen	885	250	250	0	0	0	0	1.135
C. Kleine Kanalmaßnahmen	300	0	300	300	300	300	300	1.800
D. Klärwerk	8.850	0	2.600	4.000	0	0	0	15.450
Gesamtsumme A-D	11.255	250	3.170	4.320	320	320	2.300	21.685

Finanzplanungen

Übersicht über die Entwicklung der Einnahmen und Ausgaben der Erfolgpläne

Plan-Gewinn- und Verlustrechnung - Kommunale Servicebetriebe Tübingen (KST)

	Plan 2021	Plan 2020	Plan 2019	Plan 2018	Plan 2017	Ist 2016
	EUR	EUR	EUR	EUR	EUR	EUR
Umsatzerlöse						
Erlöse von Außen	12.551.300	12.551.300	12.551.300	12.551.300	12.459.420	12.786.384
Erlöse von der Stadt	12.096.590	11.880.790	11.667.100	11.457.770	10.684.740	10.261.506
Summe Umsatzerlöse	24.647.890	24.432.090	24.218.400	24.009.070	23.144.160	23.047.890
Sonstige betriebliche Erträge	960.400	952.400	952.400	991.400	948.900	1.037.153
Materialaufwand						
Aufwendungen für Roh-, Hilfs- und Betriebsstoffe	-2.439.050	-2.439.050	-2.438.350	-2.428.350	-2.534.450	-2.083.795
Aufwendungen für bezogene Leistungen	-3.999.180	-4.024.680	-4.019.180	-4.052.620	-3.910.680	-3.467.947
Summe Materialaufwand	-6.438.230	-6.463.730	-6.457.530	-6.480.970	-6.445.130	-5.551.743
Personalaufwand						
Löhne und Gehälter	-8.290.685	-8.100.630	-7.914.310	-7.732.200	-7.335.470	-6.829.436
Soziale Aufwendungen für Altersversorgung und für Unterstützung	-2.139.470	-2.136.260	-2.133.650	-2.130.800	-2.127.930	-2.134.714
Summe Personalaufwand	-10.430.155	-10.236.890	-10.047.960	-9.863.000	-9.463.400	-8.964.150
Abschreibungen	-5.851.730	-5.767.960	-4.971.680	-4.965.480	-4.784.680	-4.547.403
Sonstige betriebliche Aufwendungen	-2.531.280	-2.535.050	-2.711.470	-2.598.080	-2.526.040	-2.332.549
Sonstige Zinsen und ähnliche Erträge	8.000	8.000	8.000	8.000	5.000	4.007
Zinsen und ähnliche Aufwendungen	-2.141.930	-2.126.990	-2.036.960	-1.936.590	-1.939.140	-1.922.039
ERGEBNIS DER GEWÖHNLICHEN GESCHÄFTSTÄTIGKEIT	-1.777.035	-1.738.130	-1.046.800	-835.650	-1.060.330	771.166
Außerordentliche Erträge	1.599.645	1.560.740	869.410	658.260	398.030	605.136
Außerordentliche Aufwendungen	0	0	0	0	0	-2.549.056
AUSSERORDENTLICHES ERGEBNIS	1.599.645	1.560.740	869.410	658.260	398.030	-1.943.920
Steuern von Einkommen und vom Ertrag	0	0	0	0	0	0
Sonstige Steuern	-22.610	-22.610	-22.610	-22.610	-21.410	-22.263
JAHRESÜBERSCHUSS/-FEHLBETRAG	-200.000	-200.000	-200.000	-200.000	-683.710	-1.195.017

Erfolgsübersicht - Kommunale Servicebetriebe Tübingen (KST)

Nr.	Position	Gesamt						BWL-/Verwaltung						Fuhrpark							
		Plan 2021		Plan 2020		Plan 2019		Plan 2018		Plan 2017		Plan 2021		Plan 2020		Plan 2019		Plan 2018		Plan 2017	
		EUR	EUR	EUR	EUR	EUR	EUR	EUR	EUR	EUR	EUR	EUR	EUR	EUR	EUR	EUR	EUR	EUR	EUR	EUR	EUR
1.	Materialaufwand	-6.438.230	-6.463.730	-6.457.530	-6.480.970	-6.445.130	-18.780	-18.780	-18.780	-18.780	-18.780	-18.780	-18.780	-378.800	-378.800	-378.800	-378.800	-377.800	-377.800	-394.800	-394.800
2.	Löhne und Gehälter Soziale Abgaben und Aufwendungen für Altersversorgung	-8.290.685	-8.100.630	-7.914.310	-7.732.200	-7.335.470	-210.385	-205.560	-200.850	-194.150	-194.150	-194.150	-194.150	-252.500	-252.500	-252.500	-245.810	-245.810	-188.990	-188.990	
3.	Abschreibungen	-2.139.470	-2.136.260	-2.133.650	-2.130.800	-2.127.930	-87.630	-87.320	-87.010	-85.820	-85.820	-85.820	-85.820	-58.200	-58.200	-58.200	-57.900	-57.900	-61.720	-61.720	
5.	Zinsen und ähnliche Aufwendungen	-5.851.730	-5.767.960	-4.971.680	-4.965.480	-4.784.680	-48.680	-48.680	-11.480	-11.480	-11.480	-11.480	-11.480	-92.500	-92.500	-92.500	-91.300	-91.300	-87.500	-87.500	
6.	Steuern (soweit nicht in 19. auszuweisen)	-2.141.930	-2.126.990	-2.036.960	-1.936.590	-1.939.140	-26.980	-21.650	-14.720	-5.540	-2.430	-2.430	-2.430	-19.680	-19.680	-20.230	-20.520	-20.520	-20.060	-20.060	
7.	Sonstige betriebliche Aufwendungen	-2.531.280	-2.535.050	-2.711.470	-2.598.080	-2.526.040	-42.080	-42.080	-42.080	-42.080	-42.080	-42.080	-42.080	-80.470	-82.850	-83.970	-87.770	-87.770	-95.380	-95.380	
10.	Summe 1. - 9.	-27.415.935	-27.153.230	-26.248.210	-25.866.730	-25.179.800	-434.545	-424.080	-374.930	-360.840	-403.450	-403.450	-403.450	-901.900	-898.700	-893.500	-888.400	-888.400	-855.550	-855.550	
11.	Umlage des Bereichs 8010						438.045	427.580	378.430	364.340	406.950	406.950	406.950	-15.000	-13.000	-13.000	-13.000	-13.000	-13.000	-13.000	
12.	Leistungsausgleich anderer Bereiche																				
13.	a) Leistungsempfang	-1.032.500	-1.032.500	-1.032.500	-1.032.500	-1.032.500	-5.000	-5.000	-5.000	-5.000	-5.000	-5.000	-5.000	-7.500	-7.500	-7.500	-7.500	-7.500	-7.500	-7.500	
13.	b) Leistungsabgabe	1.032.500	1.032.500	1.032.500	1.032.500	1.032.500	0	0	0	0	0	0	0	600.000	600.000	600.000	600.000	600.000	600.000	600.000	
13.	Aufwendungen (Summe 1. - 12.)	-27.415.935	-27.153.230	-26.248.210	-25.866.730	-25.179.800	-1.500	-1.500	-1.500	-1.500	-1.500	-1.500	-1.500	-324.400	-319.200	-314.000	-308.900	-308.900	-276.050	-276.050	
14.	a) Erlöse von Außen	12.551.300	12.551.300	12.551.300	12.551.300	12.459.420	0	0	0	0	0	0	0	52.000	52.000	52.000	52.000	52.000	36.750	36.750	
14.	b) Erlöse von städtischen Dienststellen	12.096.590	11.880.790	11.667.100	11.457.770	10.684.740	0	0	0	0	0	0	0	261.400	256.200	251.000	245.900	245.900	228.300	228.300	
14.	c) Sonstige betriebliche Erträge	960.400	952.400	952.400	991.400	948.900	1.500	1.500	1.500	1.500	1.500	1.500	1.500	11.000	11.000	11.000	11.000	11.000	11.000	11.000	
15.	Betriebserlöse insgesamt	25.608.290	25.384.490	25.170.800	25.000.470	24.093.060	1.500	1.500	1.500	1.500	1.500	1.500	1.500	324.400	319.200	314.000	308.900	308.900	276.050	276.050	
16.	Betriebsergebnis	-1.807.645	-1.768.740	-1.077.410	-866.260	-1.086.740	0	0	0	0	0	0	0	0	0	0	0	0	0	0	
17.	Finanzerträge	8.000	8.000	8.000	8.000	5.000	0	0	0	0	0	0	0	0	0	0	0	0	0	0	
18.	Außerordentliches Ergebnis	1.599.645	1.560.740	869.410	658.260	398.030	0	0	0	0	0	0	0	0	0	0	0	0	0	0	
19.	Steuern von Einkommen und Ertrag	0	0	0	0	0	0	0	0	0	0	0	0	0	0	0	0	0	0	0	
20.	JAHRESÜBERSCHUSS-/FEHLBETRAG	-200.000	-200.000	-200.000	-200.000	-683.710	0	0	0	0	0	0	0	0	0	0	0	0	0	0	

Erfolgsübersicht - Kommunale Services

Nr.	Position	Infrastruktur					Friedhöfe					Stadtentwässerung				
		Plan 2021	Plan 2020	Plan 2019	Plan 2018	Plan 2017	Plan 2021	Plan 2020	Plan 2019	Plan 2018	Plan 2017	Plan 2021	Plan 2020	Plan 2019	Plan 2018	Plan 2017
		EUR	EUR	EUR	EUR	EUR	EUR	EUR	EUR	EUR	EUR	EUR	EUR	EUR	EUR	EUR
1.	Materialaufwand	-2.609.000	-2.608.000	-2.576.000	-2.575.440	-2.607.500	-379.050	-404.550	-430.350	-455.350	-383.450	-3.053.600	-3.053.600	-3.053.600	-3.053.600	-3.040.600
2.	Löhne und Gehälter Soziale Abgaben und Aufwendungen für Altersversorgung	-5.921.290	-5.785.360	-5.652.900	-5.523.360	-5.241.190	-736.650	-719.850	-703.450	-687.400	-667.050	-1.157.010	-1.104.610	-1.104.610	-1.079.380	-1.044.090
3.	Abschreibungen	-1.498.000	-1.498.000	-1.498.000	-1.498.000	-1.508.990	-191.400	-190.500	-189.600	-188.700	-189.050	-303.640	-302.240	-300.840	-299.500	-282.350
5.	Zinsen und ähnliche Aufwendungen	-201.480	-204.110	-166.340	-108.560	-97.360	-162.310	-159.590	-154.610	-146.400	-144.620	-1.731.480	-1.721.940	-1.681.060	-1.655.570	-1.674.670
7.	Steuern (soweit nicht in 19. auszuweisen)	-11.850	-11.850	-11.850	-11.850	-11.050	-2.000	-2.000	-2.000	-2.000	-1.800	-1.450	-1.450	-1.450	-1.450	-1.450
9.	Sonstige betriebliche Aufwendungen	-765.630	-767.100	-796.210	-826.110	-736.080	-255.600	-255.520	-261.710	-264.620	-250.800	-1.387.500	-1.387.500	-1.527.500	-1.377.500	-1.353.000
10.	Summe 1. - 9.	-11.580.000	-11.368.400	-11.171.200	-11.013.220	-10.653.070	-1.967.510	-1.967.510	-1.967.220	-1.964.970	-1.857.270	-12.531.980	-12.494.540	-11.841.360	-11.639.300	-11.410.460
11.	Umlage des Bereichs 8010	-177.000	-170.000	-161.000	-156.000	-173.000	-30.000	-30.000	-28.000	-28.000	-29.000	-216.045	-214.580	-176.430	-167.340	-191.950
12.	Leistungsausgleich anderer Bereiche															
	a) Leistungsempfang	-890.000	-890.000	-890.000	-890.000	-890.000	-100.000	-100.000	-100.000	-100.000	-100.000	-30.000	-30.000	-30.000	-30.000	-30.000
	b) Leistungsabgabe	410.500	410.500	410.500	410.500	410.500	17.000	17.000	17.000	17.000	17.000	5.000	5.000	5.000	5.000	5.000
13.	Aufwendungen (Summe 1. - 12.)	-12.236.500	-12.017.900	-11.811.700	-11.648.720	-11.305.570	-2.080.510	-2.080.510	-2.078.220	-2.075.970	-1.969.270	-12.773.025	-12.734.120	-12.042.790	-11.831.640	-11.627.410
14.	a) Erlöse von Außen	1.724.000	1.724.000	1.724.000	1.724.000	1.737.360	1.684.300	1.684.300	1.684.300	1.684.300	1.594.310	9.091.000	9.091.000	9.091.000	9.091.000	9.091.000
	b) Erlöse von städtischen Dienststellen	10.471.900	10.261.300	10.055.100	9.853.120	9.043.900	136.910	136.910	134.620	132.370	130.160	1.226.380	1.226.380	1.226.380	1.226.380	1.282.380
	c) Sonstige betriebliche Erträge	40.600	32.600	32.600	71.600	40.600	54.300	54.300	54.300	54.300	42.800	853.000	853.000	853.000	853.000	853.000
15.	Betriebserlöse insgesamt	12.236.500	12.017.900	11.811.700	11.648.720	10.821.860	1.875.510	1.875.510	1.873.220	1.870.970	1.767.270	11.170.380	11.170.380	11.170.380	11.170.380	11.226.380
16.	Betriebsergebnis	0	0	0	0	-483.710	-205.000	-205.000	-205.000	-205.000	-202.000	-1.602.645	-1.563.740	-872.410	-661.260	-401.030
17.	Finanzerträge	0	0	0	0	0	5.000	5.000	5.000	5.000	2.000	3.000	3.000	3.000	3.000	3.000
18.	Außerordentliches Ergebnis	0	0	0	0	0	0	0	0	0	0	1.599.645	1.560.740	869.410	658.260	398.030
19.	Steuern von Einkommen und Ertrag	0	0	0	0	0	0	0	0	0	0	0	0	0	0	0
20.	JAHRESÜBERSCHUSS-/FEHLBETRAG	0	0	0	0	-483.710	-200.000	-200.000	-200.000	-200.000	-200.000	0	0	0	0	0

Erfolgsplan - Bereich Betriebswirtschaft / Verwaltung

	Plan 2021	Plan 2020	Plan 2019	Plan 2018	Plan 2017	Ist 2016
	EUR	EUR	EUR	EUR	EUR	EUR
Sonstige betriebliche Erträge						
Erträge aus der Auflösung von Rückstellungen	0	0	0	0	0	236
Lohnkostenzuschüsse	1.500	1.500	1.500	1.500	1.500	0
Sonstige Erträge	0	0	0	0	0	11.332
Summe sonstige betriebliche Erträge	1.500	1.500	1.500	1.500	1.500	11.567
Materialaufwand						
Aufwendungen für Roh-, Hilfs- und Betriebsstoffe						
Strom	-1.000	-1.000	-1.000	-1.000	-1.000	-1.079
Wasser	-1.500	-1.500	-1.500	-1.500	-1.500	-891
Gasbezug	-10.500	-10.500	-10.500	-10.500	-10.500	-10.428
Reinigungsmittel und -material	-250	-250	-250	-250	-250	-109
Material-Direktverbrauch	-250	-250	-250	-250	-250	-229
SUMME AUFW. FÜR ROH-, HILFS- UND BETRIEBSSTOFFE	-13.500	-13.500	-13.500	-13.500	-13.500	-12.737
Aufwendungen für bezogene Leistungen						
Wartungs- und Reparaturkosten	-1.000	-1.000	-1.000	-1.000	-1.000	-579
Reinigungsvergabe	-3.500	-3.500	-3.500	-3.500	-3.500	-2.928
Abfallbeseitigungskosten	-250	-250	-250	-250	-250	-361
Analytische Untersuchung	-30	-30	-30	-30	-30	-25
Sonstige Fremdleistungen	-500	-500	-500	-500	-500	0
SUMME AUFWENDUNGEN FÜR BEZOGENE LEISTUNGEN	-5.280	-5.280	-5.280	-5.280	-5.280	-3.894
Summe Materialaufwand	-18.780	-18.780	-18.780	-18.780	-18.780	-16.631
Personalaufwand						
Löhne und Gehälter	-206.715	-201.890	-197.180	-192.580	-190.380	-185.799
Leistungsentgelte	-3.670	-3.670	-3.670	-3.670	-3.770	-2.837
Soz. Abgaben sowie Aufw. f. Altersvers. u. Unterstütz.	-62.800	-62.490	-62.180	-61.870	-61.220	-78.849
Zuführungen zu Pensions-/Altersteilzeitrückstellungen	-23.500	-23.500	-23.500	-23.500	-23.500	-38.437
Sonstige soziale Abgaben	-1.330	-1.330	-1.330	-1.330	-1.100	-767
Summe Personalaufwand	-298.015	-292.880	-287.860	-282.950	-279.970	-306.690
Abschreibungen						
Abschreibungen auf immaterielle Vermögensgegenstände	-7.180	-7.180	-7.180	-7.180	-7.180	-19.523
Abschreibungen auf Sachanlagen	-40.000	-40.000	-2.800	-2.800	-2.800	-2.128
Sofortabschreibungen geringwertiger Wirtschaftsgüter	-1.500	-1.500	-1.500	-1.500	-1.500	-1.358
Summe Abschreibungen	-48.680	-48.680	-11.480	-11.480	-11.480	-23.008
Sonstige betriebliche Aufwendungen						
Verluste aus d. Abgang v. Gegenstände des Anlagevermög.	0	0	0	0	0	0
Unterhaltung betrieblicher Grdst. u. Gebäude	-1.000	-1.000	-1.000	-1.000	-50.000	0
Schmutzwassergebühren	-1.000	-1.000	-1.000	-1.000	-1.000	-564
Niederschlagswassergebühren	-1.000	-1.000	-1.000	-1.000	-1.000	-1.002

	Plan 2021	Plan 2020	Plan 2019	Plan 2018	Plan 2017	Ist 2016
	EUR	EUR	EUR	EUR	EUR	EUR
Sonstige Gebühren	-100	-100	-100	-100	-100	-50
Gebäude- und Feuerversicherung	-500	-500	-500	-500	-500	-153
Haftpflichtversicherung	-650	-650	-650	-650	-650	-580
Kaskoversicherung	-300	-300	-300	-300	-300	-246
Sonstige Versicherungen	-200	-200	-200	-200	-200	-198
Bürobedarf	-1.000	-1.000	-1.000	-1.000	-1.000	-561
Fachliteratur	-1.000	-1.000	-1.000	-1.000	-1.000	-3.065
Kopierkosten	-250	-250	-250	-250	-250	0
Druckereikosten	-100	-100	-100	-100	-100	0
Porto, Fracht und Telefon	-850	-850	-850	-850	-850	-1.236
Funk- und Fernmeldegebühren	-350	-350	-350	-350	-350	-270
Anzeigen und Inserate	-500	-500	-500	-500	-500	0
Werbekosten/Öffentlichkeitsarbeit/EMAS	-500	-500	-500	-500	-500	-243
Reisekosten	-1.000	-1.000	-1.000	-1.000	-1.000	-604
Kosten f. dienstlich genutzte Privatfahrzeuge	-650	-650	-650	-650	-650	0
Fortbildungskosten	-2.000	-2.000	-2.000	-2.000	-2.000	-2.025
Allgemeine städtische Verwaltungskostenumlage	-18.130	-18.130	-18.130	-18.130	-17.830	-17.985
<i>davon Kosten Hausdruckerei</i>	-30	-30	-30	-30	-30	-312
<i>davon Kosten Informationstechnik</i>	-5.000	-5.000	-5.000	-5.000	-4.700	-5.229
<i>davon Kosten FAB Personal und FAB Organisation</i>	-1.750	-1.750	-1.750	-1.750	-1.750	-1.705
<i>davon Kosten Stadtvermessung</i>	0	0	0	0	0	0
<i>davon Kosten Rechnungsprüfungsamt</i>	-1.100	-1.100	-1.100	-1.100	-1.100	-1.109
<i>davon Kosten FB Finanzen/Stadtkasse</i>	-6.250	-6.250	-6.250	-6.250	-6.250	-6.106
<i>davon sonstige städtische Verwaltungskosten</i>	-4.000	-4.000	-4.000	-4.000	-4.000	-3.524
Sonstige Dienst- und Fremdleistungen	-1.000	-1.000	-1.000	-1.000	-1.000	0
Beratungskosten	-5.000	-5.000	-5.000	-5.000	-5.000	-14.862
Buchungskosten	-2.500	-2.500	-2.500	-2.500	-2.500	-1.016
Softwarepflege	-500	-500	-500	-500	-500	-750
Skontoverlustkonto	-1.000	-1.000	-1.000	-1.000	-1.000	-10
Sonstige freiwillige soziale Aufwendungen	-500	-500	-500	-500	-500	0
Bankrücklaufgebühren	0	0	0	0	0	-60
Sonstige Aufwendungen	-500	-500	-500	-500	-500	-707
Summe sonstige betriebliche Aufwendungen	-42.080	-42.080	-42.080	-42.080	-90.780	-46.189
Sonstige Zinsen und Erträge						
Girozinsen, sonst. Zinserträge	0	0	0	0	0	1
Mahngebühren	0	0	0	0	0	2
Summe Sonstige Zinsen und Erträge	0	0	0	0	0	2
Zinsen und ähnliche Aufwendungen						
Kreditzinsen, sonst. Zinsähnl. Aufwendungen	-26.980	-21.650	-14.720	-5.540	-2.430	-2.690
Summe Zinsen und ähnliche Aufwendungen	-26.980	-21.650	-14.720	-5.540	-2.430	-2.690

	Plan 2021	Plan 2020	Plan 2019	Plan 2018	Plan 2017	Ist 2016
	EUR	EUR	EUR	EUR	EUR	EUR
Außerordentliches Ergebnis						
Außerordentliche Erträge	0	0	0	0	0	0
Außerordentliche Aufwendungen	0	0	0	0	0	0
Summe außerordentliches Ergebnis	0	0	0	0	0	0
Sonstige Steuern						
Grundsteuern	-10	-10	-10	-10	-10	-7
Summe Sonstige Steuern	-10	-10	-10	-10	-10	-7
Innerbetriebliche Leistungsverrechnung						
Leistungsabgabe an andere Bereiche	0	0	0	0	0	0
Leistungsempfang von anderen Bereichen	-5.000	-5.000	-5.000	-5.000	-5.000	-7.598
Umlagever. Bereich Betriebswirtschaft und Verwalt.	438.045	427.580	378.430	364.340	406.950	391.244
Summe innerbetriebliche Leistungsverrechnung	433.045	422.580	373.430	359.340	401.950	383.646
BEREICHSERGEBNIS	0	0	0	0	0	0

Erfolgsplan - Bereich Fuhrpark / Werkstatt

	Plan 2021	Plan 2020	Plan 2019	Plan 2018	Plan 2017	Ist 2016
	EUR	EUR	EUR	EUR	EUR	EUR
Umsatzerlöse						
Erlöse von Außen						
Reparaturen/Wartungen	45.000	45.000	45.000	45.000	35.000	37.131
Sonstige Erlöse von Außen	7.000	7.000	7.000	7.000	1.750	5.891
SUMME ERLÖSE VON AUßEN	52.000	52.000	52.000	52.000	36.750	43.022
Erlöse von städtischen Dienststellen	261.400	256.200	251.000	245.900	228.300	191.897
SUMME ERLÖSE VON STÄDTISCHEN DIENSTSTELLEN	261.400	256.200	251.000	245.900	228.300	191.897
Summe Umsatzerlöse	313.400	308.200	303.000	297.900	265.050	234.919
Sonstige betriebliche Erträge						
Erträge aus Anlagenabgängen	5.000	5.000	5.000	5.000	5.000	4.400
Erträge aus Zuschreibungen des Umlaufvermögens	0	0	0	0	0	3.334
Erträge aus der Auflösung von Rückstellungen	0	0	0	0	0	26.299
Versicherungsentschädigungen	0	0	0	0	0	19.412
Steuerrückerstattungen	500	500	500	500	500	122
Versicherungsrückerstattungen	500	500	500	500	500	394
Sonstige Erträge	5.000	5.000	5.000	5.000	5.000	5.120
Summe sonstige betriebliche Erträge	11.000	11.000	11.000	11.000	11.000	59.081
Materialaufwand						
Aufwendungen für Roh-, Hilfs- und Betriebsstoffe						
Strom	-9.500	-9.500	-9.500	-9.500	-9.000	-9.534
Wasser	-1.500	-1.500	-1.500	-1.500	-2.000	-1.333
Gasbezug	-15.500	-15.500	-15.500	-15.500	-15.500	-15.521
Treibstoffe extern	-18.500	-18.500	-18.500	-18.500	-21.000	-17.397
Reinigungsmittel und -material	-1.000	-1.000	-1.000	-1.000	-2.000	-1.143
Sonstige Hilfs- und Betriebsstoffe	-500	-500	-500	-500	-500	0
Entnahme Lager Kfz-Werkstatt	-30.000	-30.000	-30.000	-30.000	-30.000	-22.498
Material-Direktverbrauch	-163.000	-163.000	-163.000	-163.000	-170.000	-160.675
Dienst- und Schutzkleidung	-1.800	-1.800	-1.800	-1.800	-1.800	-2.118
SUMME AUFW. FÜR ROH-, HILFS- UND BETRIEBSSTOFFE	-241.300	-241.300	-241.300	-241.300	-251.800	-230.219
Aufwendungen für bezogene Leistungen						
Wartungs- und Reparaturkosten	-92.000	-92.000	-92.000	-92.000	-100.000	-137.291
Reinigungsvergabe	-7.000	-7.000	-7.000	-7.000	-7.500	-6.949
Abfallbeseitigungskosten	-2.500	-2.500	-2.500	-2.500	-3.000	-2.191
Sandfang und Rechengut	0	0	0	0	0	0
Analytische Untersuchungen	0	0	0	0	0	-25
Sonstige Fremdleistungen	-4.500	-5.500	-5.500	-4.500	-5.500	-4.065
Aufwendungen Leasingverträge - Kfz.	-30.500	-30.500	-30.500	-30.500	-27.000	-30.464
SUMME AUFWENDUNGEN FÜR BEZOGENE LEISTUNGEN	-136.500	-137.500	-137.500	-136.500	-143.000	-180.985
Summe Materialaufwand	-377.800	-378.800	-378.800	-377.800	-394.800	-411.205

	Plan 2021	Plan 2020	Plan 2019	Plan 2018	Plan 2017	Ist 2016
	EUR	EUR	EUR	EUR	EUR	EUR
Personalaufwand						
Löhne und Gehälter	-257.350	-251.350	-245.500	-239.800	-184.100	-195.805
Leistungsentgelte	-8.000	-8.000	-7.000	-6.010	-4.890	-4.485
Zuschuß für Jobticket	0	0	0	0	0	-80
Soz. Abgaben sowie Aufw. f. Altersvers. u. Unterstütz.	-58.200	-57.600	-57.600	-57.300	-61.220	-64.109
Zuführungen zu Pensions-/Altersteilzeitrückstellungen	0	0	0	0	0	-17.026
Sonstige soziale Abgaben	-600	-600	-600	-600	-500	-548
Summe Personalaufwand	-324.150	-317.550	-310.700	-303.710	-250.710	-282.053
Abschreibungen						
Abschreibungen auf immaterielle Vermögensgegenstände	0	0	0	0	0	0
Abschreibungen auf Sachanlagen	-90.000	-90.000	-90.000	-88.800	-85.000	-88.746
Sofortabschreibungen geringwertiger Wirtschaftsgüter	-2.500	-2.500	-2.500	-2.500	-2.500	-7.571
Summe Abschreibungen	-92.500	-92.500	-92.500	-91.300	-87.500	-96.318
Sonstige betriebliche Aufwendungen						
Verluste aus d. Abgang v. Gegenstände des Anlagevermög.	0	0	0	0	0	0
Unterhaltung betrieblicher Grdst. u. Gebäude	-2.000	-2.000	-2.000	-2.000	-2.000	-128
Rep. U. Instandhaltung techn. Masch. u. Anlagen	0	0	0	0	0	-1.005
Mitglieds- und Verbandsbeiträge	-500	-500	-500	-500	-500	0
KFZ Zulassung	-100	-100	-100	-100	-100	0
TÜV/Dekra	-5.000	-5.000	-5.000	-13.000	-13.000	-14.647
Schmutzwassergebühren	-1.000	-1.000	-1.000	-1.000	-2.200	-846
Niederschlagswassergebühren	-2.200	-2.200	-2.200	-2.200	-2.200	-2.004
Sonstige Gebühren	-500	-500	-500	-500	-1.500	-75
Gebäude- und Feuerversicherung	-2.600	-2.600	-2.600	-2.600	-2.600	-2.559
Haftpflichtversicherung	-5.100	-5.100	-5.100	-5.100	-4.900	-5.053
Kaskoversicherung	-300	-300	-280	-280	-280	-246
Kfz-Versicherung	-23.500	-23.500	-23.500	-23.500	-22.000	-23.530
Sonstige Versicherungen	-150	-150	-150	-150	-150	-142
Bürobedarf	-200	-200	-200	-200	-200	-446
Fachliteratur	-500	-500	-500	-500	-500	-301
Kopierkosten	-500	-500	-500	-500	-500	0
Porto, Fracht und Telefon	-1.700	-1.700	-1.700	-1.700	-1.700	-2.184
Funk- und Fernmeldekosten	-400	-400	-400	-400	-500	-270
Werbekosten/Öffentlichkeitsarbeit	-100	-100	-100	-100	-100	-142
Reisekosten	-100	-100	-100	-100	-100	-112
Fortbildungskosten	-3.840	-3.720	-3.500	-2.500	-5.150	-1.733
Allgemeine städtische Verwaltungskostenumlage	-20.050	-20.050	-20.050	-20.050	-20.050	-20.210
<i>davon Kosten Hausdruckerei</i>	<i>-50</i>	<i>-50</i>	<i>-50</i>	<i>-50</i>	<i>-50</i>	<i>-156</i>
<i>davon Kosten Informationstechnik</i>	<i>-5.400</i>	<i>-5.400</i>	<i>-5.400</i>	<i>-5.400</i>	<i>-5.400</i>	<i>-5.324</i>
<i>davon Kosten FAB Personal und FAB Organisation</i>	<i>-2.080</i>	<i>-2.080</i>	<i>-2.080</i>	<i>-2.080</i>	<i>-2.080</i>	<i>-2.018</i>
<i>davon Kosten Rechnungsprüfungsamt</i>	<i>-1.270</i>	<i>-1.270</i>	<i>-1.270</i>	<i>-1.270</i>	<i>-1.270</i>	<i>-1.313</i>
<i>davon Kosten FB Finanzen/Stadtkasse</i>	<i>-7.250</i>	<i>-7.250</i>	<i>-7.250</i>	<i>-7.250</i>	<i>-7.250</i>	<i>-7.228</i>
<i>davon sonstige städtische Verwaltungskosten</i>	<i>-4.000</i>	<i>-4.000</i>	<i>-4.000</i>	<i>-4.000</i>	<i>-4.000</i>	<i>-4.172</i>

	Plan 2021	Plan 2020	Plan 2019	Plan 2018	Plan 2017	Ist 2016
	EUR	EUR	EUR	EUR	EUR	EUR
Sonstige Dienst- und Fremdleistungen	-2.000	-3.000	-3.000	-3.000	-5.000	-2.281
Beratungskosten	-1.000	-2.600	-3.980	-1.000	-1.000	-2.568
Buchungskosten	-1.000	-1.000	-1.000	-1.000	-2.000	-1.087
Softwarepflege	-4.000	-4.000	-4.000	-4.000	-5.600	-3.812
Skontoverlustkonto	-50	-60	-70	-70	-50	-18
Sonstige freiwillige soziale Aufwendungen	-100	-100	-100	-100	-500	0
Sonstige Aufwendungen	-1.980	-1.870	-1.840	-1.620	-1.000	-4.129
Summe sonstige betriebliche Aufwendungen	-80.470	-82.850	-83.970	-87.770	-95.380	-89.529
Sonstige Zinsen und Erträge						
Girozinsen, sonst. Zinserträge	0	0	0	0	0	6
Mahngebühren	0	0	0	0	0	0
Summe Sonstige Zinsen und Erträge	0	0	0	0	0	6
Zinsen und ähnliche Aufwendungen						
Kreditzinsen	-19.680	-19.700	-20.230	-20.520	-20.060	-19.810
Sonstige zinsähnliche Aufwendungen	0	0	0	0	0	-7
Summe Zinsen und ähnliche Aufwendungen	-19.680	-19.700	-20.230	-20.520	-20.060	-19.817
Außerordentliches Ergebnis						
Außerordentliche Erträge	0	0	0	0	0	0
Außerordentliche Aufwendungen	0	0	0	0	0	0
Summe außerordentliches Ergebnis	0	0	0	0	0	0
Sonstige Steuern						
Kfz-Steuern	-7.300	-7.300	-7.300	-7.300	-7.100	-7.293
Summe sonstige Steuern	-7.300	-7.300	-7.300	-7.300	-7.100	-7.293
Innerbetriebliche Leistungsverrechnung						
Leistungsabgabe an andere Bereiche	600.000	600.000	600.000	600.000	600.000	538.228
Leistungsempfang von anderen Bereichen	-7.500	-7.500	-7.500	-7.500	-7.500	0
Umlagever. Bereich Betriebswirtschaft und Verwalt. ⁻¹⁻	-15.000	-13.000	-13.000	-13.000	-13.000	-13.263
Summe innerbetriebliche Leistungsverrechnung	577.500	579.500	579.500	579.500	579.500	524.964
BEREICHSERGEBNIS	0	0	0	0	0	-87.244

Erläuterungen

1 - Ergibt sich aus dem Ergebnis des Bereichs BWL/Verwaltung

Erfolgsplan - Bereich Infrastruktur

	Plan 2021	Plan 2020	Plan 2019	Plan 2018	Plan 2017	Ist 2016
	EUR	EUR	EUR	EUR	EUR	EUR
Umsatzerlöse						
Erlöse von Außen						
Erlöse von Dritten	445.000	445.000	445.000	445.000	395.000	384.885
Erlöse vom Abfallwirtschaftsbetrieb des LRA ⁻¹⁻	1.244.000	1.244.000	1.244.000	1.244.000	1.301.860	1.232.190
Erlöse von WSR/Renz Duales System	20.000	20.000	20.000	20.000	20.000	21.445
Erlöse von ZAV/Problemstoffsammelstellen	15.000	15.000	15.000	15.000	20.500	14.495
Spenden	0	0	0	0	0	0
SUMME ERLÖSE VON AUßEN	1.724.000	1.724.000	1.724.000	1.724.000	1.737.360	1.653.015
Ersätze von städtischen Dienststellen ⁻²⁻	10.236.900	10.026.300	9.820.100	9.618.120	8.808.900	8.467.314
Erlöse von städtischen Dienststellen ⁻³⁻	235.000	235.000	235.000	235.000	235.000	193.692
SUMME ERLÖSE VON STÄDTISCHEN DIENSTSTELLEN	10.471.900	10.261.300	10.055.100	9.853.120	9.043.900	8.661.006
Summe Umsatzerlöse	12.195.900	11.985.300	11.779.100	11.577.120	10.781.260	10.314.021
Sonstige betriebliche Erträge						
Auflösung Ertragszuschüsse	0	0	0	0	0	2.083
Erträge aus Anlagenabgängen	10.000	10.000	10.000	10.000	10.000	19.782
Erträge aus der Zuschreibung des Umlaufvermögens	0	0	0	0	0	0
Erträge aus der Auflösung von Rückstellungen ⁻⁴⁻	0	0	0	39.000	0	0
Mieteinnahmen	0	0	0	0	0	0
Versicherungsentschädigungen	0	0	0	0	0	21.251
Steuerrückerstattungen	2.000	2.000	2.000	2.000	2.000	742
Versicherungsrückerstattungen	600	600	600	600	600	1.677
Lohnkostenzuschüsse	18.000	10.000	10.000	10.000	18.000	10.380
Sonstige Erträge	10.000	10.000	10.000	10.000	10.000	4.916
Summe sonstige betriebliche Erträge	40.600	32.600	32.600	71.600	40.600	60.831
Materialaufwand						
Aufwendungen für Roh-, Hilfs- und Betriebsstoffe						
Strom	-26.000	-26.000	-26.000	-23.000	-20.500	-20.531
Wasser	-7.000	-7.000	-7.000	-7.000	-7.000	-3.118
Heizöl	-13.000	-13.000	-13.000	-13.000	-13.000	-10.764
Gasbezug	-15.000	-15.000	-15.000	-13.000	-13.000	-12.963
Treibstoffe extern	-255.000	-255.000	-255.000	-250.000	-300.000	-242.178
Schmierstoffe	-3.000	-3.000	-3.000	-3.000	-3.000	-912
Reinigungsmittel und -material	-8.500	-8.500	-8.500	-8.500	-8.500	-8.643
Sonstige Hilfs- und Betriebsstoffe	-1.000	-1.000	-1.000	-1.000	-1.000	-662
Lagerentnahmen (Materialwirtschaft)	-220.000	-220.000	-220.000	-220.000	-220.000	-195.087
Material-Direktverbrauch	-415.000	-415.000	-415.000	-415.000	-415.000	-345.670
Dienst- und Schutzkleidung	-40.000	-40.000	-40.000	-40.000	-35.000	-33.170
SUMME AUFW. FÜR ROH-, HILFS- UND BETRIEBSSTOFFE	-1.003.500	-1.003.500	-1.003.500	-993.500	-1.036.000	-873.697
Aufwendungen für bezogene Leistungen						
Wartungs- und Reparaturkosten	-85.500	-85.500	-75.500	-75.500	-75.500	-52.105
Reinigungsvergabe	-58.000	-58.000	-58.000	-56.000	-51.000	-55.479
Abfallbeseitigungskosten	-280.000	-280.000	-280.000	-280.000	-235.000	-268.546

	Plan 2021	Plan 2020	Plan 2019	Plan 2018	Plan 2017	Ist 2016
	EUR	EUR	EUR	EUR	EUR	EUR
Analytische Untersuchungen	0	0	0	0	0	-176
Sonstige Fremdleistungen	-677.000	-676.000	-654.000	-665.440	-800.000	-736.997
Aufwendungen Leasingverträge - Kfz.	-195.000	-195.000	-195.000	-195.000	-170.000	-195.346
Aufwendungen Leasingverträge - Maschinen	-310.000	-310.000	-310.000	-310.000	-240.000	-236.075
SUMME AUFWENDUNGEN FÜR BEZOGENE LEISTUNGEN	-1.605.500	-1.604.500	-1.572.500	-1.581.940	-1.571.500	-1.544.724
Summe Materialaufwand	-2.609.000	-2.608.000	-2.576.000	-2.575.440	-2.607.500	-2.418.421
Personalaufwand						
Löhne und Gehälter	-5.791.600	-5.656.400	-5.524.400	-5.395.500	-5.113.200	-4.839.220
Leistungsentgelte	-129.690	-128.960	-128.500	-127.860	-127.990	-85.010
Zuschuß für Jobticket	0	0	0	0	0	-3.911
Soz. Abgaben sowie Aufw. f. Altersvers. u. Unterstütz.	-1.482.500	-1.482.500	-1.482.500	-1.482.500	-1.493.990	-1.433.778
Zuführungen zu Pensions-/Altersteilzeitrückstellungen	0	0	0	0	0	-11.876
Sonstige soziale Abgaben	-15.500	-15.500	-15.500	-15.500	-15.000	-8.768
Summe Personalaufwand	-7.419.290	-7.283.360	-7.150.900	-7.021.360	-6.750.180	-6.382.563
Abschreibungen						
Abschreibungen auf immaterielle Vermögensgegenstände	-1.900	-1.900	-1.900	-1.900	-1.900	-1.926
Abschreibungen auf Sachanlagen	-532.850	-454.080	-430.000	-430.000	-408.000	-427.722
Sofortabschreibungen geringwertiger Wirtschaftsgüter	-38.000	-38.000	-38.000	-38.000	-41.000	-39.835
Summe Abschreibungen	-572.750	-493.980	-469.900	-469.900	-450.900	-469.483
Sonstige betriebliche Aufwendungen						
Verluste aus d. Abgang v. Gegenstände des Anlagevermög.	0	0	0	0	0	-17.307
Inventurdifferenzen und Verschrottung	0	0	0	0	0	8.176
Abschreibungen auf Forderungen	-500	-500	-500	-500	-500	-256
Preisdifferenzen und Umbewertungen (Materialwirtschaft)	0	0	0	0	0	-2.969
Mieten und Pachten	-10.000	-10.000	-10.000	-10.000	-9.800	-9.794
Unterhaltung betrieblicher Grdst. u. Gebäude	-3.000	-3.000	-33.000	-77.000	-3.000	-8.643
Mitglieds- und Verbandsbeiträge	-19.400	-19.400	-19.400	-19.400	-18.500	-19.370
TÜV/Dekra	-150	-150	-150	-150	-150	-47
Schmutzwassergebühren	-1.600	-1.600	-1.600	-1.600	-1.600	-1.286
Niederschlagswassergebühren	-5.000	-5.000	-5.000	-5.000	-5.000	-5.000
Sonstige Gebühren	-2.050	-2.050	-2.050	-2.050	-3.000	-2.750
Gebäude- und Feuerversicherung	-2.300	-2.300	-2.300	-2.300	-2.300	-2.049
Haftpflichtversicherung	-11.000	-11.000	-11.000	-11.000	-11.150	-10.523
Kaskoversicherung	-250	-250	-250	-250	-250	-246
Kfz-Versicherung	-80.200	-80.200	-80.200	-80.200	-72.000	-77.656
Sonstige Versicherungen	-4.500	-4.500	-4.500	-4.500	-3.500	-4.450
Bürobedarf	-1.500	-1.500	-1.500	-1.500	-1.500	-999
Fachliteratur	-1.000	-1.000	-1.000	-1.000	-1.000	-1.566
Kopierkosten	0	0	0	0	0	0
Porto, Fracht und Telefon	-21.500	-21.500	-21.500	-21.500	-20.000	-22.056
Funk- und Fernmeldegebühren	-1.900	-1.900	-1.900	-1.900	-1.900	-1.984
Leitungskosten swt	-4.100	-4.100	-4.100	-4.100	-4.100	-4.058
Anzeigen und Inserate	-15.500	-15.500	-15.500	-3.500	-3.500	-14.519

	Plan 2021	Plan 2020	Plan 2019	Plan 2018	Plan 2017	Ist 2016
	EUR	EUR	EUR	EUR	EUR	EUR
Werbekosten/Öffentlichkeitsarbeit/EMAS	0	0	0	0	0	-142
Reisekosten	-3.300	-3.300	-3.300	-3.300	-2.000	-3.010
Kosten f. dienstlich genutzte Privatfahrzeuge	-500	-500	-500	-500	-1.000	0
Fortbildungskosten	-16.500	-16.500	-16.500	-16.500	-16.500	-4.981
Allgemeine städtische Verwaltungskostenumlage	-439.550	-439.550	-439.550	-439.550	-439.550	-428.914
<i>davon Kosten Hausdruckerei</i>	-100	-100	-100	-100	-100	0
<i>davon Kosten Informationstechnik</i>	-27.800	-27.800	-27.800	-27.800	-27.800	-27.828
<i>davon Kosten FAB Personal und FAB Organisation</i>	-56.150	-56.150	-56.150	-56.150	-56.150	-54.670
<i>davon Kosten Stadtvermessung</i>	-10.000	-10.000	-10.000	-10.000	-10.000	-2.034
<i>davon Kosten Rechnungsprüfungsamt</i>	-35.500	-35.500	-35.500	-35.500	-35.500	-35.569
<i>davon Kosten FB Finanzen/Stadtkasse</i>	-196.500	-196.500	-196.500	-196.500	-196.500	-195.802
<i>davon Kosten FB Tiefbau</i>	0	0	0	0	0	0
<i>davon sonstige städtische Verwaltungskosten</i>	-113.500	-113.500	-113.500	-113.500	-113.500	-113.011
Sonstige Dienst- und Fremdleistungen	-12.000	-12.000	-12.000	-12.000	-20.000	-7.739
Beratungskosten	-7.000	-7.000	-7.000	-7.000	-5.000	-5.157
Buchungskosten	-31.500	-31.500	-31.500	-31.500	-31.500	-19.499
Softwarepflege	-63.650	-63.650	-63.650	-63.650	-53.580	-54.009
Skontoverlustkonto	-200	-200	-2.000	-200	-200	-98
Zahlungsdifferenzen	0	0	0	0	0	0
Sonstige freiwillig soziale Aufwendungen	-2.500	-2.500	-2.500	-2.500	-2.500	-2.192
Sonstige Aufwendungen	-3.480	-4.950	-2.260	-1.960	-1.500	-1.483
Summe sonstige betriebliche Aufwendungen	-765.630	-767.100	-796.210	-826.110	-736.080	-726.579
Sonstige Zinsen und Erträge						
Girozinsen, sonst. Zinserträge	0	0	0	0	0	29
Mahngebühren	0	0	0	0	0	0
Summe Sonstige Zinsen und Erträge	0	0	0	0	0	29
Zinsen und ähnliche Aufwendungen						
Kreditzinsen	-201.480	-204.110	-166.340	-108.560	-97.360	-93.711
Sonstige zinsähnliche Aufwendungen	0	0	0	0	0	-230
Summe Zinsen und ähnliche Aufwendungen	-201.480	-204.110	-166.340	-108.560	-97.360	-93.941
Außerordentliches Ergebnis						
Außerordentliche Erträge	0	0	0	0	0	0
Außerordentliche Aufwendungen	0	0	0	0	0	0
Summe außerordentliches Ergebnis	0	0	0	0	0	0
Steuern vom Einkommen und vom Ertrag						
Körperschaftsteuer	0	0	0	0	0	0
Gewerbesteuer	0	0	0	0	0	0
Solidaritätszuschlag	0	0	0	0	0	0
Summe Steuern vom Einkommen und vom Ertrag	0	0	0	0	0	0
Sonstige Steuern						
Grundsteuer	-850	-850	-850	-850	-850	-818
Kfz-Steuern	-11.000	-11.000	-11.000	-11.000	-10.200	-10.836
Summe sonstige Steuern	-11.850	-11.850	-11.850	-11.850	-11.050	-11.654

	Plan 2021	Plan 2020	Plan 2019	Plan 2018	Plan 2017	Ist 2016
	EUR	EUR	EUR	EUR	EUR	EUR
Innerbetriebliche Leistungsverrechnung						
Leistungsabgabe an andere Bereiche	410.500	410.500	410.500	410.500	410.500	521.873
Leistungsempfang von anderen Bereichen	-890.000	-890.000	-890.000	-890.000	-890.000	-900.324
Umlagever. Bereich Betriebswirtschaft und Verwalt. ⁻⁵⁻	-177.000	-170.000	-161.000	-156.000	-173.000	-163.892
Summe innerbetriebliche Leistungsverrechnung	-656.500	-649.500	-640.500	-635.500	-652.500	-542.343
BEREICHSERGEBNIS	0	0	0	0	-483.710	-270.102

Erläuterungen

- 1 - Erhöhung Leistungsentgelt lt. Preisgleitklausel nur, wenn Preissteigerungsindex kumuliert über 3% liegt
- 2 - Erhöhung der Ersätze u.a. durch neue Pflegegebiete, verbesserte Pflegestandards auf öffentlichen Plätzen
- 3 - Hier handelt es sich um Erlöse für Abfallbeseitigungsleistungen (werden direkt mit städtischen Fachbereiche abgerechnet)
- 4 - Letzte Altersteilzeitregelung ist Anfang 2015 ausgelaufen
- 5 - Ergibt sich aus dem Ergebnis des Bereichs BWL/Verwaltung

Nachrichtlich - Ergebnis Abfallentsorgung

	Plan 2021	Plan 2020	Plan 2019	Plan 2018	Plan 2017	Ist 2016
Einnahmen	1.589.000	1.589.000	1.589.000	1.589.000	1.647.360	1.510.094
Ausgaben	-1.670.970	-1.642.900	-1.622.760	-1.616.310	-1.647.360	-1.534.725
Ergebnis	-81.970	-53.900	-33.760	-27.310	0	-24.631
Kostendeckungsgrad	95,09%	96,72%	97,92%	98,31%	100,00%	98,40%

Erfolgsplan - Bereich Friedhöfe

	Plan 2021	Plan 2020	Plan 2019	Plan 2018	Plan 2017	Ist 2016
	EUR	EUR	EUR	EUR	EUR	EUR
Umsatzerlöse						
Erlöse von Außen						
Benutzungsgebühren u.ä. Entgelte - allgemein	1.381.300	1.381.300	1.381.300	1.381.300	1.291.310	1.131.898
Benutzungsgebühren u.ä. Entgelte - Stadtfriedhof	255.000	255.000	255.000	255.000	255.000	174.102
Zuweisungen für Kriegsgräber - allgemein	7.400	7.400	7.400	7.400	7.400	7.674
Zuweisungen für Kriegsgräber - Stadtfriedhof	9.600	9.600	9.600	9.600	9.600	9.609
Namenstafeln Urnengemeinschaftsgrabanlagen	22.000	22.000	22.000	22.000	22.000	30.140
Spenden	8.500	8.500	8.500	8.500	8.500	1.400
Sonstige Erlöse	500	500	500	500	500	3.364
SUMME ERLÖSE VON AUßEN	1.684.300	1.684.300	1.684.300	1.684.300	1.594.310	1.358.187
Erlöse von städtischen Dienststellen						
Pflegegräber - allgemein	2.460	2.460	2.410	2.360	2.310	0
Pflegegräber - Stadtfriedhof	114.450	114.450	112.210	110.010	107.850	107.970
Zuschuss Bestattungswesen ⁻¹⁻	20.000	20.000	20.000	20.000	20.000	20.000
SUMME ERLÖSE VON STÄDTISCHEN DIENSTSTELLEN	136.910	136.910	134.620	132.370	130.160	127.970
Summe Umsatzerlöse	1.821.210	1.821.210	1.818.920	1.816.670	1.724.470	1.486.157
Sonstige betriebliche Erträge						
Auflösung Ertragszuschuss	0	0	0	0	0	9.128
Aktivierete Eigenleistungen ⁻²⁻	0	0	0	0	0	0
Erträge aus Anlagenabgängen	1.500	1.500	1.500	1.500	1.500	440
Erträge aus der Zuschreibung von Umlaufvermögen	0	0	0	0	0	0
Erträge aus der Auflösung von Rückstellungen	35.000	35.000	35.000	35.000	25.000	38.221
Erträge aus der Auflösung von Ertragszuschüssen	10.000	10.000	10.000	10.000	10.000	0
Mieteinnahmen	5.800	5.800	5.800	5.800	5.800	4.980
Versicherungsentschädigungen	0	0	0	0	0	0
Steuerrückerstattungen	0	0	0	0	0	224
Versicherungsrückerstattungen	0	0	0	0	0	131
Lohnkostenzuschüsse	0	0	0	0	0	0
Sonstige Erträge	2.000	2.000	2.000	2.000	500	3.381
Summe sonstige betriebliche Erträge	54.300	54.300	54.300	54.300	42.800	56.505
Materialaufwand						
Aufwendungen für Roh-, Hilfs- und Betriebsstoffe						
Strom	-10.000	-10.000	-10.000	-10.000	-11.000	-8.575
Wasser	-16.000	-16.000	-16.000	-16.000	-16.000	-11.029
Heizöl	-4.000	-4.000	-4.000	-4.000	-7.000	-2.920
Gasbezug	-7.500	-7.500	-7.500	-7.500	-8.600	-5.883
Treibstoffe extern	-20.000	-20.000	-20.000	-20.000	-21.000	-18.715
Schmierstoffe	-1.500	-1.500	-1.500	-1.500	-1.500	0
Reinigungsmittel und -material	-1.350	-1.350	-1.350	-1.350	-1.350	-44
Sonstige Hilfs- und Betriebsstoffe	0	0	0	0	0	0
Entnahme Lager Baustoffe Friedhöfe	-2.500	-2.500	-2.500	-2.500	-2.500	-13.565

	Plan 2021	Plan 2020	Plan 2019	Plan 2018	Plan 2017	Ist 2016
	EUR	EUR	EUR	EUR	EUR	EUR
Material-Direktverbrauch	-30.000	-30.000	-30.000	-30.000	-30.000	-40.719
Sommerflor	0	0	0	0	0	0
Pflanzen f. Pflegegräber Stadtfriedhof	-2.500	-2.500	-2.500	-2.500	-2.500	-1.679
Namenstafeln für "Garten der Zeit"	-3.000	-3.000	-3.000	-3.000	-3.000	0
Beschriftungsaufträge Gemeinschaftsgrabstätten	-20.000	-20.000	-20.000	-20.000	-20.000	-28.736
Dienst- und Schutzkleidung	-7.700	-7.700	-7.000	-7.000	-5.000	-9.168
SUMME AUFW. FÜR ROH-, HILFS- UND BETRIEBSSTOFFE	-126.050	-126.050	-125.350	-125.350	-129.450	-141.032
Aufwendungen für bezogene Leistungen						
Wartungs- und Reparaturkosten	-45.000	-50.000	-60.000	-75.000	-50.000	-25.293
Erhalt historischer Grabsausstattung Stadtfriedhof ¹	-20.000	-20.000	-20.000	-20.000	-20.000	-22.945
Reinigungsvergabe	-41.000	-41.000	-41.000	-41.000	-41.000	-39.817
Abfallbeseitigungskosten	-17.000	-17.000	-17.000	-17.000	-10.000	-20.773
Sonstige Fremdleistungen	-87.000	-107.500	-124.000	-134.000	-100.000	-159.844
Aufwendungen Leasingverträge - Kfz.	-3.000	-3.000	-3.000	-3.000	-3.000	-2.128
Aufwendungen Leasingverträge - Maschinen	-40.000	-40.000	-40.000	-40.000	-30.000	-37.998
SUMME AUFWENDUNGEN FÜR BEZOGENE LEISTUNGEN	-253.000	-278.500	-305.000	-330.000	-254.000	-308.798
Summe Materialaufwand	-379.050	-404.550	-430.350	-455.350	-383.450	-449.830
Personalaufwand						
Löhne und Gehälter	-720.100	-703.300	-686.900	-670.850	-650.880	-610.282
Leistungsentgelte	-16.550	-16.550	-16.550	-16.550	-16.170	-11.193
Zuschuß für Jobticket	0	0	0	0	0	-40
Soz. Abgaben sowie Aufw. f. Altersvers. u. Unterstütz.	-189.100	-188.200	-187.300	-186.400	-187.050	-187.098
Sonstige soziale Abgaben	-2.300	-2.300	-2.300	-2.300	-2.000	0
Summe Personalaufwand	-928.050	-910.350	-893.050	-876.100	-856.100	-808.613
Abschreibungen						
Abschreibungen auf immaterielle Vermögensgegenstände	-500	-500	-500	-500	-500	0
Abschreibungen auf Sachanlagen	-220.000	-215.000	-205.000	-200.000	-200.000	-186.683
Sofortabschreibungen geringwertiger Wirtschaftsgüter	-20.000	-20.000	-20.000	-20.000	-20.000	-18.133
Summe Abschreibungen	-240.500	-235.500	-225.500	-220.500	-220.500	-204.817
Sonstige betriebliche Aufwendungen						
Verluste aus d. Abgang v. Gegenstände des Anlagevermög.	-150	-250	-250	-250	-250	-427
Abschreibungen auf Forderungen	-6.000	-6.000	-6.000	-6.000	-5.500	-5.897
Mieten und Pachten	-40	-40	-40	-40	-40	-31
Unterhaltung betrieblicher Grdst. u. Gebäude	-16.500	-16.500	-22.300	-25.550	-8.000	0
Mitglieds- und Verbandsbeiträge	-5.500	-5.500	-5.500	-5.500	-5.500	-6.286
Schmutzwassergebühren	-1.000	-1.000	-1.000	-1.000	-1.000	-991
Niederschlagswassergebühren	-6.400	-6.400	-6.400	-6.400	-7.000	-6.354
Rückerstattung Bestattungsgebühren	-5.000	-5.000	-5.000	-5.000	-5.000	-7.745
Sonstige Gebühren	-1.000	-1.000	-1.000	-1.000	-1.000	-421
Gebäude- und Feuerversicherung	-2.650	-2.650	-2.650	-2.650	-2.600	-2.629
Haftpflichtversicherung	-1.600	-1.600	-1.600	-1.600	-1.600	-1.490
Kaskoversicherung	-300	-300	-300	-300	-300	-246

	Plan 2021	Plan 2020	Plan 2019	Plan 2018	Plan 2017	Ist 2016
	EUR	EUR	EUR	EUR	EUR	EUR
Kfz-Versicherung	-8.500	-8.500	-8.500	-8.500	-9.500	-7.749
Sonstige Versicherungen	-500	-500	-500	-500	-500	-510
Bürobedarf	-1.500	-1.500	-1.500	-1.500	-1.500	-717
Fachliteratur	-1.000	-1.000	-1.000	-1.000	-1.000	-1.145
Kopierkosten	-500	-500	-500	-500	-500	0
Druckereikosten	-400	-400	-400	-400	-500	0
Porto, Fracht und Telefon	-7.000	-7.000	-7.000	-7.000	-7.500	-6.972
Funk- und Fernmeldekosten	0	0	0	0	0	-414
Anzeigen und Inserate	-1.000	-1.000	-1.000	-1.000	-1.000	-5.367
Werbekosten/Öffentlichkeitsarbeit/EMAS	-10.000	-10.000	-10.000	-10.000	-10.000	-5.826
Reisekosten	-1.000	-1.000	-1.000	-1.000	-1.000	-665
Kosten f. dienstlich genutzte Privatfahrzeuge	-1.000	-1.000	-1.000	-1.000	-1.000	-982
Fortbildungskosten	-3.000	-3.000	-3.000	-3.000	-3.000	-3.455
Allgemeine städtische Verwaltungskostenumlage	-63.160	-63.160	-63.160	-63.160	-65.160	-58.484
<i>davon Kosten Hausdruckerei</i>	-120	-120	-120	-120	-120	-113
<i>davon Kosten Informationstechnik</i>	-6.800	-6.800	-6.800	-6.800	-6.800	-6.894
<i>davon Kosten FAB Personal und FAB Organisation</i>	-7.240	-7.240	-7.240	-7.240	-7.240	-7.052
<i>davon Kosten Stadtvermessung</i>	-5.000	-5.000	-5.000	-5.000	-7.000	0
<i>davon Kosten Rechnungsprüfungsamt</i>	-4.500	-4.500	-4.500	-4.500	-4.500	-4.588
<i>davon Kosten FB Finanzen/Stadtkasse</i>	-25.000	-25.000	-25.000	-25.000	-25.000	-25.258
<i>davon sonstige städtische Verwaltungskosten</i>	-14.500	-14.500	-14.500	-14.500	-14.500	-14.578
Sonstige Dienst- und Fremdleistungen	-2.300	-2.300	-2.300	-2.500	-2.500	-712
Beratungskosten	-2.000	-2.000	-2.000	-2.000	-2.000	-3.064
Buchungskosten	-3.350	-3.350	-3.350	-3.350	-3.350	-1.658
Softwarepflege	-2.000	-2.000	-2.000	-2.000	-2.000	-1.782
Skontoverlustkonto	0	0	0	0	0	-15
Zahlungsdifferenzen	0	0	0	0	0	-3
Sonstige freiwillig soziale Aufwendungen	-1.250	-1.070	-1.460	-920	-1.000	-37
Sonstige Aufwendungen	-100.000	-100.000	-100.000	-100.000	-100.000	-117.995
Summe sonstige betriebliche Aufwendungen	-255.600	-255.520	-261.710	-264.620	-250.800	-250.068
Sonstige Zinsen und ähnliche Erträge						
Girozinsen, sonst. Zinserträge	0	0	0	0	0	44
Mahngebühren	5.000	5.000	5.000	5.000	2.000	4.972
Summe sonstige Zinsen und ähnliche Erträge	5.000	5.000	5.000	5.000	2.000	5.016
Zinsen und ähnliche Aufwendungen						
Kreditzinsen	-162.310	-159.590	-154.610	-146.400	-144.620	-148.477
Sonstige zinsähnliche Aufwendungen	0	0	0	0	0	-14
Summe Zinsen und ähnliche Aufwendungen	-162.310	-159.590	-154.610	-146.400	-144.620	-148.491

	Plan 2021	Plan 2020	Plan 2019	Plan 2018	Plan 2017	Ist 2016
	EUR	EUR	EUR	EUR	EUR	EUR
Außerordentliches Ergebnis						
Außerordentliche Erträge	0	0	0	0	0	0
Außerordentliche Aufwendungen	0	0	0	0	0	0
Summe außerordentliches Ergebnis	0	0	0	0	0	0
Sonstige Steuern						
Grundsteuern	-450	-450	-450	-450	-450	-401
Kfz-Steuern	-1.550	-1.550	-1.550	-1.550	-1.350	-1.550
Summe sonstige Steuern	-2.000	-2.000	-2.000	-2.000	-1.800	-1.951
Innerbetriebliche Leistungsverrechnung						
Leistungsabgabe an andere Bereiche	17.000	17.000	17.000	17.000	17.000	0
Leistungsempfang von anderen Bereichen	-100.000	-100.000	-100.000	-100.000	-100.000	-95.298
Umlagever. Bereich Betriebswirtschaft und Verwalt. ⁻³⁻	-30.000	-30.000	-28.000	-28.000	-29.000	-29.108
Summe innerbetriebliche Leistungsverrechnung	-113.000	-113.000	-111.000	-111.000	-112.000	-124.406
BEREICHSERGEBNIS	-200.000	-200.000	-200.000	-200.000	-200.000	-440.499

Erläuterungen

- 1 - Sanierungsplan Grabmale Stadtfriedhof
- 2 - Keine bilanzielle Aktivierung von Eigenleistungen vorgesehen
- 3 - Ergibt sich aus dem Ergebnis des Bereichs BWL/Verwaltung

Nachrichtlich - Ergebnis Friedhofswesen

	Plan 2021	Plan 2020	Plan 2019	Plan 2018	Plan 2017	Ist 2016
Einnahmen	1.880.510	1.880.510	1.878.220	1.875.970	1.769.270	1.547.677
Ausgaben	-2.080.510	-2.080.510	-2.078.220	-2.075.970	-1.969.270	-1.988.176
Ergebnis	-200.000	-200.000	-200.000	-200.000	-200.000	-440.499
Kostendeckungsgrad	90,39%	90,39%	90,38%	90,37%	89,84%	77,84%

Erfolgsplan - Bereich Stadtentwässerung

	Plan 2021	Plan 2020	Plan 2019	Plan 2018	Plan 2017	Ist 2016
	EUR	EUR	EUR	EUR	EUR	EUR
Umsatzerlöse						
Erlöse von Außen						
Erlöse Schmutzwassergebühr ⁻¹⁻	6.345.000	6.345.000	6.345.000	6.345.000	6.345.000	7.027.731
Erlöse Niederschlagswassergebühr ⁻²⁻	2.128.000	2.128.000	2.128.000	2.128.000	2.128.000	2.049.294
Erlöse Kanalspüler von Dritten	2.000	2.000	2.000	2.000	2.000	242
Erlöse AZV Ammertal	400.000	400.000	400.000	400.000	400.000	407.414
Erlöse Gemeinde Kusterdingen	85.000	85.000	85.000	85.000	85.000	65.671
Erlöse Gemeinde Immenhausen	0	0	0	0	0	0
Gebühren Kleinkläranlagen	8.000	8.000	8.000	8.000	8.000	6.666
Gebühren Fäkalienannahme	3.000	3.000	3.000	3.000	3.000	3.713
Sonstige Erlöse von Dritten	120.000	120.000	120.000	120.000	120.000	171.429
SUMME ERLÖSE VON AUßEN	9.091.000	9.091.000	9.091.000	9.091.000	9.091.000	9.732.160
Erlöse von städtischen Dienststellen						
Erlöse Straßenentwässerung ⁻³⁻	1.148.000	1.148.000	1.148.000	1.148.000	1.204.000	1.204.000
Erlöse von städtischen Dienststellen	78.380	78.380	78.380	78.380	78.380	76.634
SUMME ERLÖSE VON STÄDTISCHEN DIENSTSTELLEN	1.226.380	1.226.380	1.226.380	1.226.380	1.282.380	1.280.634
Summe Umsatzerlöse	10.317.380	10.317.380	10.317.380	10.317.380	10.373.380	11.012.794
Sonstige betriebliche Erträge						
Aktivierete Eigenleistungen ⁻⁴⁻	0	0	0	0	0	0
Erträge Anlagenabgänge	0	0	0	0	0	6.545
Erträge aus der Zuschreibung von Umlaufvermögen	0	0	0	0	0	0
Erträge aus der Auflösung von Rückstellungen	0	0	0	0	0	0
Erträge aus der Auflösung von Ertragszuschüssen	800.000	800.000	800.000	800.000	800.000	787.512
Mieteinnahmen	25.000	25.000	25.000	25.000	25.000	22.926
Steuerrückerstattung	0	0	0	0	0	0
Lohnkostenzuschüsse	28.000	28.000	28.000	28.000	28.000	25.548
Sonstige Erträge	0	0	0	0	0	825
Erstattung Energiesteuer f. BHKW	0	0	0	0	0	5.813
Summe sonstige betriebliche Erträge	853.000	853.000	853.000	853.000	853.000	849.169
Materialaufwand						
Aufwendungen für Roh-, Hilfs- und Betriebsstoffe						
Strom	-155.000	-155.000	-155.000	-155.000	-155.000	-94.964
Wasser	-6.200	-6.200	-6.200	-6.200	-6.200	-4.637
Heizöl	0	0	0	0	0	0
Gasbezug	-70.000	-70.000	-70.000	-70.000	-100.000	-54.569
Treibstoffe extern	-26.000	-26.000	-26.000	-26.000	-26.000	-19.981
Schmierstoffe	-10.000	-10.000	-10.000	-10.000	-10.000	-10.366
Reinigungsmittel und -material	-3.000	-3.000	-3.000	-3.000	-3.000	-553
Fällmittel	-200.000	-200.000	-200.000	-200.000	-200.000	-183.334
Polymere	-150.000	-150.000	-150.000	-150.000	-150.000	-174.331
Belagsverhinderer	-26.000	-26.000	-26.000	-26.000	-26.000	-2.252
Laborchemikalien	-40.000	-40.000	-40.000	-40.000	-40.000	-38.324
Externe Kohlenstoff-Quelle	-40.000	-40.000	-40.000	-40.000	-60.000	-7.645

	Plan 2021	Plan 2020	Plan 2019	Plan 2018	Plan 2017	Ist 2016
	EUR	EUR	EUR	EUR	EUR	EUR
Sonstige Hilfs- und Betriebsstoffe	-20.000	-20.000	-20.000	-20.000	-20.000	-14.075
Material-Direktverbrauch	-300.000	-300.000	-300.000	-300.000	-300.000	-213.368
Sommerflor	0	0	0	0	0	0
Dienst- und Schutzkleidung	-8.500	-8.500	-8.500	-8.500	-7.500	-7.711
SUMME AUFW. FÜR ROH-, HILFS- UND BETRIEBSSTOFFE	-1.054.700	-1.054.700	-1.054.700	-1.054.700	-1.103.700	-826.110
Aufwendungen für bezogene Leistungen						
Wartungs- und Reparaturkosten ⁻⁵⁻	-1.050.000	-1.050.000	-1.050.000	-1.050.000	-960.000	-714.514
Reinigungsvergabe	-10.400	-10.400	-10.400	-10.400	-10.400	-10.366
Abfallbeseitigungskosten	-35.000	-35.000	-35.000	-35.000	-8.000	-33.980
Sandfang und Rechengut	-55.000	-55.000	-55.000	-55.000	-80.000	-52.006
Analytische Untersuchungen	-5.000	-5.000	-5.000	-5.000	-5.000	-5.075
Klärschlamm Entsorgung	-475.000	-475.000	-475.000	-475.000	-475.000	-466.813
Sonstige Fremdleistungen ⁻⁶⁻	-360.000	-360.000	-360.000	-360.000	-390.000	-138.638
Aufwendungen Leasingverträge - Kfz	-8.500	-8.500	-8.500	-8.500	-8.500	-8.155
Aufwendungen Leasingverträge - Maschinen	0	0	0	0	0	0
SUMME AUFWENDUNGEN FÜR BEZOGENE LEISTUNGEN	-1.998.900	-1.998.900	-1.998.900	-1.998.900	-1.936.900	-1.429.547
Summe Materialaufwand	-3.053.600	-3.053.600	-3.053.600	-3.053.600	-3.040.600	-2.255.657
Personalaufwand						
Löhne und Gehälter	-1.134.600	-1.108.100	-1.082.200	-1.056.970	-1.022.110	-872.903
Leistungsentgelte	-22.410	-22.410	-22.410	-22.410	-21.980	-17.789
Zuschuß für Jobticket	0	0	0	0	0	-80
Soz. Abgaben sowie Aufw. f. Altersvers. u. Unterstütz.	-290.100	-288.700	-287.300	-285.960	-268.810	-274.825
Zuführungen zu Pensions-/Altersteilzeitrückstellungen	-11.500	-11.500	-11.500	-11.500	-11.500	-16.332
Sonstige soziale Abgaben	-2.040	-2.040	-2.040	-2.040	-2.040	-2.302
Summe Personalaufwand	-1.460.650	-1.432.750	-1.405.450	-1.378.880	-1.326.440	-1.184.231
Abschreibungen						
Abschreibungen auf immaterielle Vermögensgegenstände	-1.500	-1.500	-1.500	-1.500	-1.500	-7.195
Abschreibungen auf Sachanlagen	-4.889.800	-4.889.800	-4.164.800	-4.164.800	-4.006.800	-3.739.049
Sofortabschreibungen geringwertiger Wirtschaftsgüter	-6.000	-6.000	-6.000	-6.000	-6.000	-7.534
Summe Abschreibungen	-4.897.300	-4.897.300	-4.172.300	-4.172.300	-4.014.300	-3.753.777
Sonstige betriebliche Aufwendungen						
Verluste aus d. Abgang v. Gegenstände des Anlagevermö.	0	0	0	0	0	-851
Abschreibungen auf Forderungen	0	0	0	0	0	0
Mieten und Pachten ⁻⁷⁻	-40.000	-40.000	-40.000	-30.000	0	-1.728
Unterhaltung betrieblicher Grdst. und Gebäude	0	0	0	0	0	0
Reparatur u. Instandhaltung techn. Anlagen u. Maschinen	0	0	-140.000	0	0	0
Mitglieds- und Verbandsbeiträge	-4.700	-4.700	-4.700	-4.700	-4.600	-4.624
Schmutzwassergebühren	0	0	0	0	0	0
Niederschlagswassergebühren	-6.500	-6.500	-6.500	-6.500	-8.800	-6.322
Erstattung Abwassergebühren	-27.000	-27.000	-27.000	-27.000	-25.000	-26.689
Entschädigung swt für Abwassergebühreneinzug ⁻⁸⁻	-245.000	-245.000	-245.000	-245.000	-245.000	-241.694
Kostenumlage AZV-Ammertal	-100.000	-100.000	-100.000	-100.000	-100.000	-94.415
Abwasserabgabe an LRA	-10.000	-10.000	-10.000	-10.000	-10.000	0
Sonstige Gebühren	-3.000	-3.000	-3.000	-3.000	-3.000	-213

	Plan 2021	Plan 2020	Plan 2019	Plan 2018	Plan 2017	Ist 2016
	EUR	EUR	EUR	EUR	EUR	EUR
Gebäude- und Feuerversicherung	-12.500	-12.500	-12.500	-12.500	-12.000	-12.154
Haftpflichtversicherung	-2.300	-2.300	-2.300	-2.300	-2.300	-1.740
Kaskoversicherung	-300	-300	-300	-300	-300	-246
Kfz-Versicherung	-6.800	-6.800	-6.800	-6.800	-6.800	-5.836
Sonstige Versicherungen	-1.250	-1.250	-1.250	-1.250	-1.250	-1.192
Bürobedarf	-2.500	-2.500	-2.500	-2.500	-3.600	-1.868
Fachliteratur	-2.500	-2.500	-2.500	-2.500	-4.000	-1.936
Kopierkosten	-1.000	-1.000	-1.000	-1.000	-1.000	0
Porto, Fracht und Telefon	-22.500	-22.500	-22.500	-22.500	-22.500	-20.730
Funk- und Fernmeldegebühren	-500	-500	-500	-500	-500	-377
Leitungskosten swt	-5.000	-5.000	-5.000	-5.000	-3.000	-4.998
Anzeigen und Inserate	-3.000	-3.000	-3.000	-3.000	-3.000	-1.726
Werbekosten/Öffentlichkeitsarbeit/EMAS	-5.000	-5.000	-5.000	-5.000	-3.200	-5.089
Reisekosten	-2.000	-2.000	-2.000	-2.000	-1.000	-1.910
Kosten f. dienstlich genutzte Privatfahrzeuge	-300	-300	-300	-300	-300	-543
Fortbildungskosten	-14.000	-14.000	-14.000	-14.000	-16.000	-11.567
Allgemeine städtische Verwaltungskostenumlage	-753.600	-753.600	-753.600	-753.600	-761.100	-673.844
<i>davon Kosten Hausdruckerei</i>	-700	-700	-700	-700	-700	-104
<i>davon Kosten Informationstechnik</i>	-7.800	-7.800	-7.800	-7.800	-5.300	-7.699
<i>davon Kosten FAB Personal und FAB Organisation</i>	-7.600	-7.600	-7.600	-7.600	-7.600	-4.940
<i>davon Kosten Stadtvermessung</i>	-40.000	-40.000	-40.000	-40.000	-50.000	-10.561
<i>davon Kosten Rechnungsprüfungsamt</i>	-4.500	-4.500	-4.500	-4.500	-4.500	-4.821
<i>davon Kosten FB Finanzen/Stadtkasse</i>	-28.000	-28.000	-28.000	-28.000	-28.000	-26.537
<i>davon Kosten FB Tiefbau</i>	-650.000	-650.000	-650.000	-650.000	-650.000	-603.868
<i>davon sonstige städtische Verwaltungskosten</i>	-15.000	-15.000	-15.000	-15.000	-15.000	-15.316
Sonstige Dienst- und Fremdleistungen	-20.000	-20.000	-20.000	-20.000	-9.000	-29.199
Beratungskosten	-25.000	-25.000	-25.000	-25.000	-35.000	-21.859
Buchungskosten	-16.000	-16.000	-16.000	-16.000	-15.500	-15.997
Softwarepflege	-45.500	-45.500	-45.500	-45.500	-45.500	-27.721
Skontoverlustkonto	0	0	0	0	0	0
Zahlungsdifferenzen	0	0	0	0	0	-3
Sonstige freiwillige soziale Aufwendungen	-750	-750	-750	-750	-750	-738
Sonstige Aufwendungen	-9.000	-9.000	-9.000	-9.000	-9.000	-2.374
Summe sonstige betriebliche Aufwendungen	-1.387.500	-1.387.500	-1.527.500	-1.377.500	-1.353.000	-1.220.185
Sonstige Zinsen und ähnliche Erträge						
Girozinsen, sonst. Zinserträge	0	0	0	0	0	505
Mahngebühren	3.000	3.000	3.000	3.000	3.000	-1.551
Summe sonstige Zinsen und ähnliche Erträge	3.000	3.000	3.000	3.000	3.000	-1.046
Zinsen und ähnliche Aufwendungen						
Kreditzinsen	-1.731.480	-1.721.940	-1.681.060	-1.655.570	-1.674.670	-1.657.101
Summe Zinsen und ähnliche Aufwendungen	-1.731.480	-1.721.940	-1.681.060	-1.655.570	-1.674.670	-1.657.101

	Plan 2021	Plan 2020	Plan 2019	Plan 2018	Plan 2017	Ist 2016
	EUR	EUR	EUR	EUR	EUR	EUR
Außerordentliches Ergebnis						
Außerordentliche Erträge ⁻⁹⁻	1.599.645	1.560.740	869.410	658.260	398.030	605.136
Außerordentliche Aufwendungen ⁻¹⁰⁻	0	0	0	0	0	-2.549.056
Summe außerordentliches Ergebnis	1.599.645	1.560.740	869.410	658.260	398.030	-1.943.920
Sonstige Steuern						
Grundsteuern	-650	-650	-650	-650	-650	-649
Kfz-Steuern	-800	-800	-800	-800	-800	-709
Summe sonstige Steuern	-1.450	-1.450	-1.450	-1.450	-1.450	-1.358
Innerbetriebliche Leistungsverrechnung						
Leistungsabgabe an andere Bereiche	5.000	5.000	5.000	5.000	5.000	0
Leistungsempfang von anderen Bereichen	-30.000	-30.000	-30.000	-30.000	-30.000	-56.881
Umlagever. Bereich Betriebswirtschaft und Verwalt. ⁻¹¹⁻	-216.045	-214.580	-176.430	-167.340	-191.950	-184.980
Summe innerbetriebliche Leistungsverrechnung	-241.045	-239.580	-201.430	-192.340	-216.950	-241.861
BEREICHSERGEBNIS	0	0	0	0	0	-397.172

Erläuterungen

- 1 - Berechnungsgrundlage: 2018: 1,41 EUR/m³; Bemessungsgrundlage: 4.500.000 m³ Schmutzwasser
- 2 - Berechnungsgrundlage: 2018 von 0,38 EUR/m²; Bemessungsgrundlage: 5.600.000 m² versiegelte Grundstücksflächen
- 3 - Berechnungsgrundlage: 2018 von 0,41 EUR/m²; Bemessungsgrundlage: 2.800.000 m² Straßen- und Gehwegflächen
- 4 - Keine bilanzielle Aktivierung von Eigenleistungen vorgesehen
- 5 - Sanierungsaufwand RÜBs
- 6 - Betonsanierungen Klärwerk
- 7 - Miete für Büroräume im Technischen Rathaus
- 8 - Neufassung des Vertrag zur Abrechnung der Schmutzwassergebühren über die swt (vgl. Vorlage 235/2014)
- 9 - Erfolgswirksamer Ausgleich des Jahresfehlbetrags aus der Gebührenaussgleichsrückstellung
- 10 - Erfolgswirksame Umbuchung des Jahresüberschusses in eine Gebührenaussgleichsrückstellung
- 11 - Ergibt sich aus dem Ergebnis des Bereichs BWL/Verwaltung

Nachrichtlich - Ergebnis Stadtentwässerung

	Plan 2021	Plan 2020	Plan 2019	Plan 2018	Plan 2017	Ist 2016
Einnahmen (ohne außerordentliche Erträge)	11.173.380	11.173.380	11.173.380	11.173.380	11.229.380	11.860.917
Ausgaben (ohne außerordentliche Aufwendungen)	-12.773.025	-12.734.120	-12.042.790	-11.831.640	-11.627.410	-10.314.169
Ergebnis (siehe außerordentliches Ergebnis)	1.599.645	1.560.740	869.410	658.260	398.030	-1.943.920
Kostendeckungsgrad	87,48%	87,74%	92,78%	94,44%	96,58%	115,00%

Stellenplan 2018 - Kommunale Servicebetriebe Tübingen

Nachrichtliche Stellenübersicht der Beamtenstellen, die im Stellenplan der Gemeinde zu führen sind, gemäß § 3 EigBV

Laufbahngruppen/ Besoldungsgruppen	Veranschlagte Stellen lt. Stellenplan 2017	Vorgesehene Stellen für das Jahr 2018	Tatsächlich besetzte Stellen zum 30.06.2017	Erläuterungen
Höherer Dienst				
A 16	0	0	0	
A 15	0	0	0	
A 14	0	0	0	50% Technische Leitung durch Leitung Fachbereich Tiefbau
A 13	0	0	0	
Gehobener Dienst				
A 13	0	0	0	
A 12	0	0	0	
A 11	0	0	0	
A 10	0	0	0	
A 9	0	0	0	
Mittlerer Dienst				
A 9	1	1	1	
A 8	0	0	0	
A 7	0	0	0	
A 6	0	0	0	
A 5	0	0	0	
Gesamt	1	1	1	

Stellenplan 2018 - Kommunale Servicebetriebe Tübingen

Stellenübersicht der Beschäftigten gemäß § 3 EigBV

Betriebszweig	Entgeltgruppe	Veranschlagte Stellen lt. Stellenplan 2017	Vorgesehene Stellen für das Jahr 2018	Tatsächlich besetzte Stellen zum 30.06.2017	Erläuterungen
Verwaltung	E 14	1	1	1	
	E 11	1	1	0	
	E 7		1,5		
	E 6	1,5		1,14	
	E 5	2,41	2	1,21	
	E 4		0,41		
Summe		5,91	5,91	3,35	

Fuhrpark	E 9 ST49J	1			
	E09B		1		
	E09A			1	
	E 8	1	1	1	
	E 7	1	2	1	
	E 5	1	1	0,5	
	E 4	1	1	1	
Summe		5	6	4,5	

Stellenplan 2018 - Kommunale Servicebetriebe Tübingen

Stellenübersicht der Beschäftigten gemäß § 3 EigBV

Betriebszweig	Entgeltgruppe	Veranschlagte Stellen lt. Stellenplan 2017	Vorgesehene Stellen für das Jahr 2018	Tatsächlich besetzte Stellen zum 30.06.2017	Erläuterungen
Infrastruktur	E 12	1	1	1	
	E 11	1	1	1	
	E 10	1	1	1	
	E 9 ST49J	4			
	E09A		1	2,8	
	E09B		3	1	
	E 8	7	8	7	
	E 7	17	19	18,5	
	E 6	34	32	28,15	
	E 5	16	16	14,75	
	E 4	47	45	37,11	
	E 3	10	12	12	
Summe		138	139	124,31	

Stellenplan 2018 - Kommunale Servicebetriebe Tübingen

Stellenübersicht der Beschäftigten gemäß § 3 EigBV

Betriebszweig	Entgeltgruppe	Veranschlagte Stellen lt. Stellenplan 2017	Vorgesehene Stellen für das Jahr 2018	Tatsächlich besetzte Stellen zum 30.06.2017	Erläuterungen
Friedhöfe	E 11	1	1	1	
	E 9 ST49J	1	0	1	
	E 9A		1		
	E 8	1	1	1	
	E 7	1	2,5	2,5	
	E 6	2,5	1	1	
	E 5	6	6	6	
	E 4	3	3	2	
	E 3	1	1	1	
	E 2 Ü	0,27	0,15	0,15	
Summe		16,77	16,65	15,65	
Stadtentwässerung	E 11	1	2	1	
	E 9	1			
	E09C		1	1	
	E 9 ST49J	0,5			
	E09A		0,5	0,5	
	E 8	1	1	1	
	E 7	12	12,8	11,8	
	E 6	2,8	2	2	
	E 4	3	3	3	
	E02EST5	0,42	0,42	0,3	

Stellenplan 2018 - Kommunale Servicebetriebe Tübingen

Stellenübersicht der Beschäftigten gemäß § 3 EigBV

Betriebszweig	Entgeltgruppe	Veranschlagte Stellen lt. Stellenplan 2017	Vorgesehene Stellen für das Jahr 2018	Tatsächlich besetzte Stellen zum 30.06.2017	Erläuterungen
Summe		21,72	22,72	20,6	
Gesamtbetrieb		187,4	190,28	168,41	

Gesamtübersicht Stellenplan 2018 - Kommunale Servicebetriebe Tübingen

	Veranschlagte Stellen lt. Stellenplan 2017	Vorgesehene Stellen für das Jahr 2018	Tatsächlich besetzte Stellen zum 30.06.2017	Erläuterungen
Beschäftigte	187,4	190,28	168,41	
Beamte	1	1	1	
GESAMTBETRIEB	188,4	191,28	169,41	

Übersicht über den voraussichtlichen Stand der Schulden (ohne Kassenkredite)

Art	Stand am 01.01.2017	Zugänge 2017	Abgänge 2017	vorauss. Stand am 01.01.2017	Zugänge 2018	Abgänge 2018	vorauss. Stand zum 31.12.2018
	T EUR	T EUR	T EUR	T EUR	T EUR	T EUR	T EUR
1. Schulden aus Krediten von/vom							
1.1 Bund	0	0	0	0	0	0	0
1.2 Land	0	0	0	0	0	0	0
1.3 Gemeinden und Gemeindeverbänden	0	0	0	0	0	0	0
1.4 Zweckverbänden und dgl.	0	0	0	0	0	0	0
1.5 sonstigem öffentlichem Bereich	0	0	0	0	0	0	0
1.6. Kreditmarkt	46.823	4.582	3.227	48.178	15.617	11.117	52.678
Summe	46.823	4.582	3.227	48.178	15.617	11.117	52.678
2. Trägerdarlehen							
2.1 Finanzierungsdarlehen	9.800	0	39	9.761	0	7.800	1.961
2.2 Eigenkapital ersetzend	8.139	0	0	8.139	0	0	8.139
4. Schulden aus Vorgängen, die Kreditaufnahmen wirtschaftliche gleich kommen	0	0	0	0	0	0	0
5. Verpflichtungen aus Leasing-Verträgen und ähnlichen Verträgen im Zusammenhang mit unbeweglichen Gütern	0	0	0	0	0	0	0

Übersicht über den voraussichtlichen Stand der Rücklagen und Rückstellungen

Art	Stand am 01.01.2017		Zugänge 2017		Abgänge 2017		vorauss. Stand am 01.01.2018		Zugänge 2018		Abgänge 2018		vorauss. Stand zum 31.12.2018	
	T	EUR	T	EUR	T	EUR	T	EUR	T	EUR	T	EUR	T	EUR
1. Allgemeine Rücklagen	61		0		0		61		0		0		61	
2. Zweckgebundene Rücklagen	1.149		0		0		1.149		0		0		1.149	
3. Rückstellungen für Pflege Grabanlagen	568		128		25		671		160		35		796	
4. Rückstellungen für ATZ/Pensionen	592		10		0		602		25		0		627	
5. Gebührenaufgleichsrückstellung Stadtentwässerung 2018	4.511		398		0		4.909		0		661		4.248	
Summe	6.881		536		25		7.392		185		696		6.881	

Übersicht über die aus Verpflichtungsermächtigungen voraussichtlich fällig werdenden Ausgaben

Verpflichtungsermächtigungen im WP des Jahres	VE		voraussichtlich fällige Ausgaben			
	2018	2019	2020	2021	2022 ff.	
Maßnahme	T EUR	T EUR	T EUR	T EUR	T EUR	
Abwasserprogramm: B.Kanalverstärkung: Kernstadt Hauptsammler Süd	250	0	0	0	0	
Summe	250	0	0	0	0	
<u>Nachrichtlich:</u> Im Vermögensplan vorgesehene Kreditaufnahmen	15.617	7.105	6.692	1.108	609	