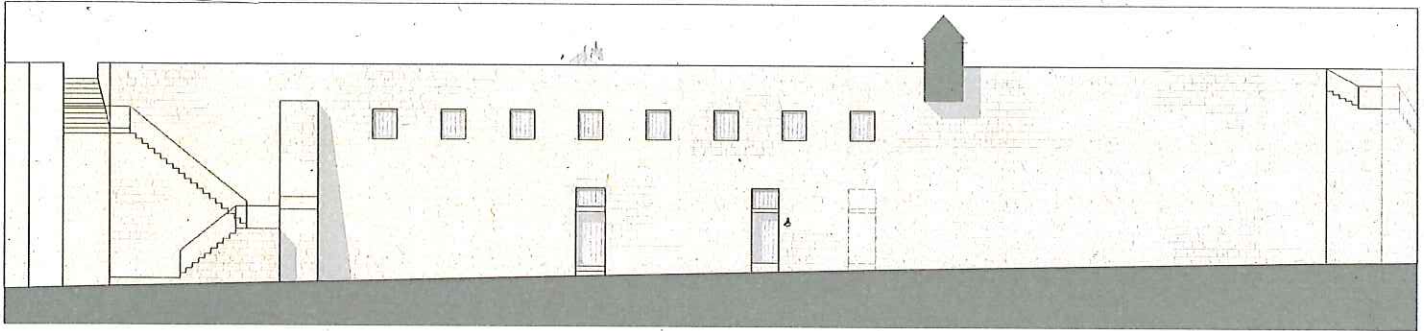
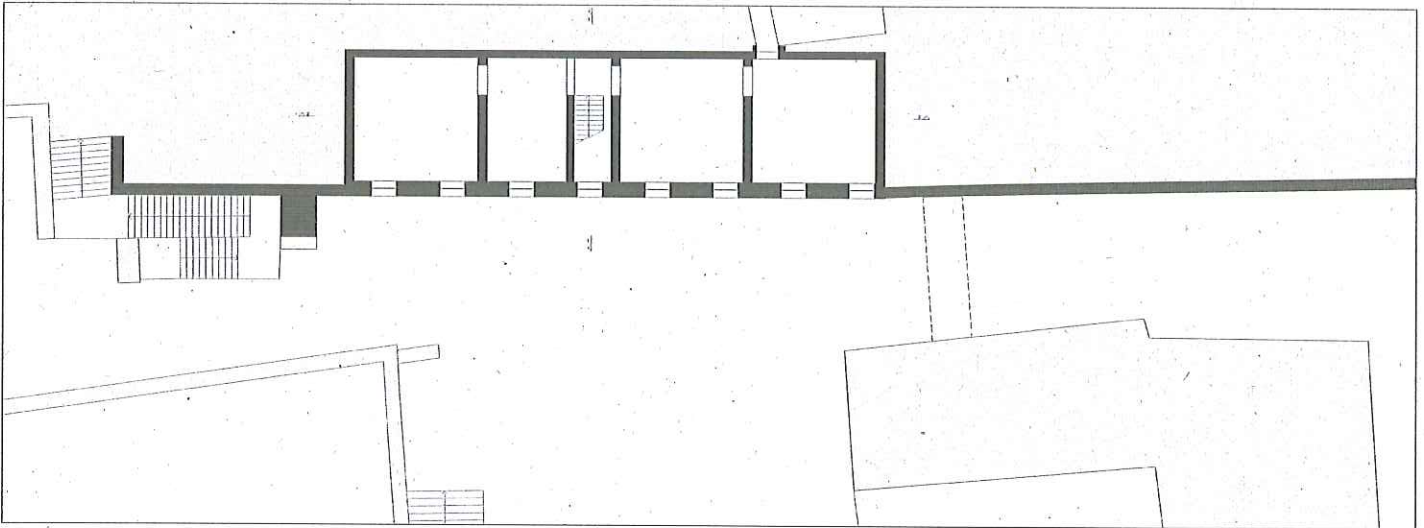


## ÖFFENTLICHE TOILETTEN CLINICUMSGASSE

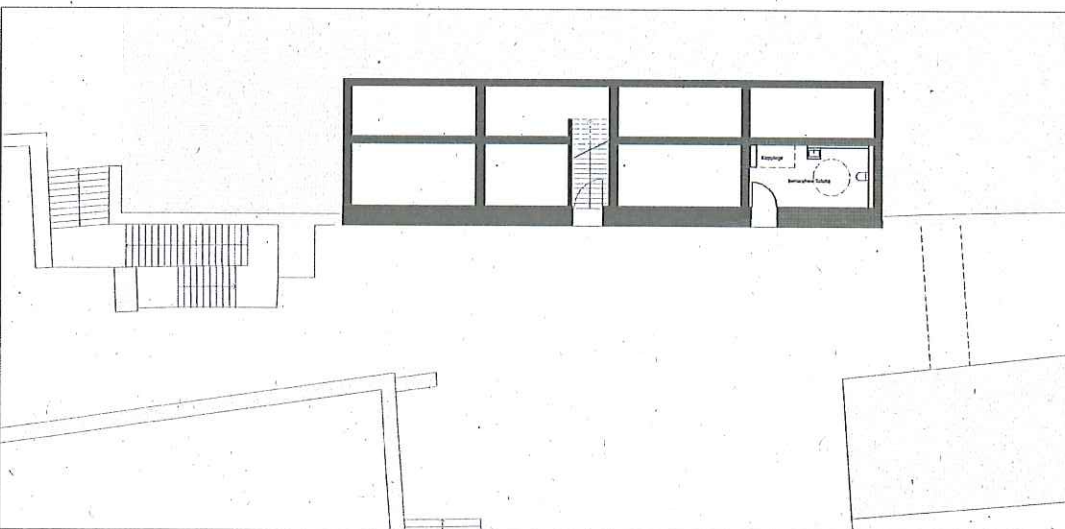
### Variante 1.1



Ansicht Süd



Grundriss EG



Grundriss EG

BAISCH + FRITZ



ENTWURFS-  
STUDIE

Öffentliche Toiletten  
Clinicumgasse  
in 10612 Tübingen

Architekt  
Tiefenbrunn  
Stadt Tübingen

Variante 1.1  
M.1/100

Baureisung, Bauplanung, Bauablauf, Baubau  
Architekt, Architekt, Architekt, Architekt  
10612 Tübingen, 10612 Tübingen, 10612 Tübingen, 10612 Tübingen

10612 Tübingen, 10612 Tübingen, 10612 Tübingen, 10612 Tübingen