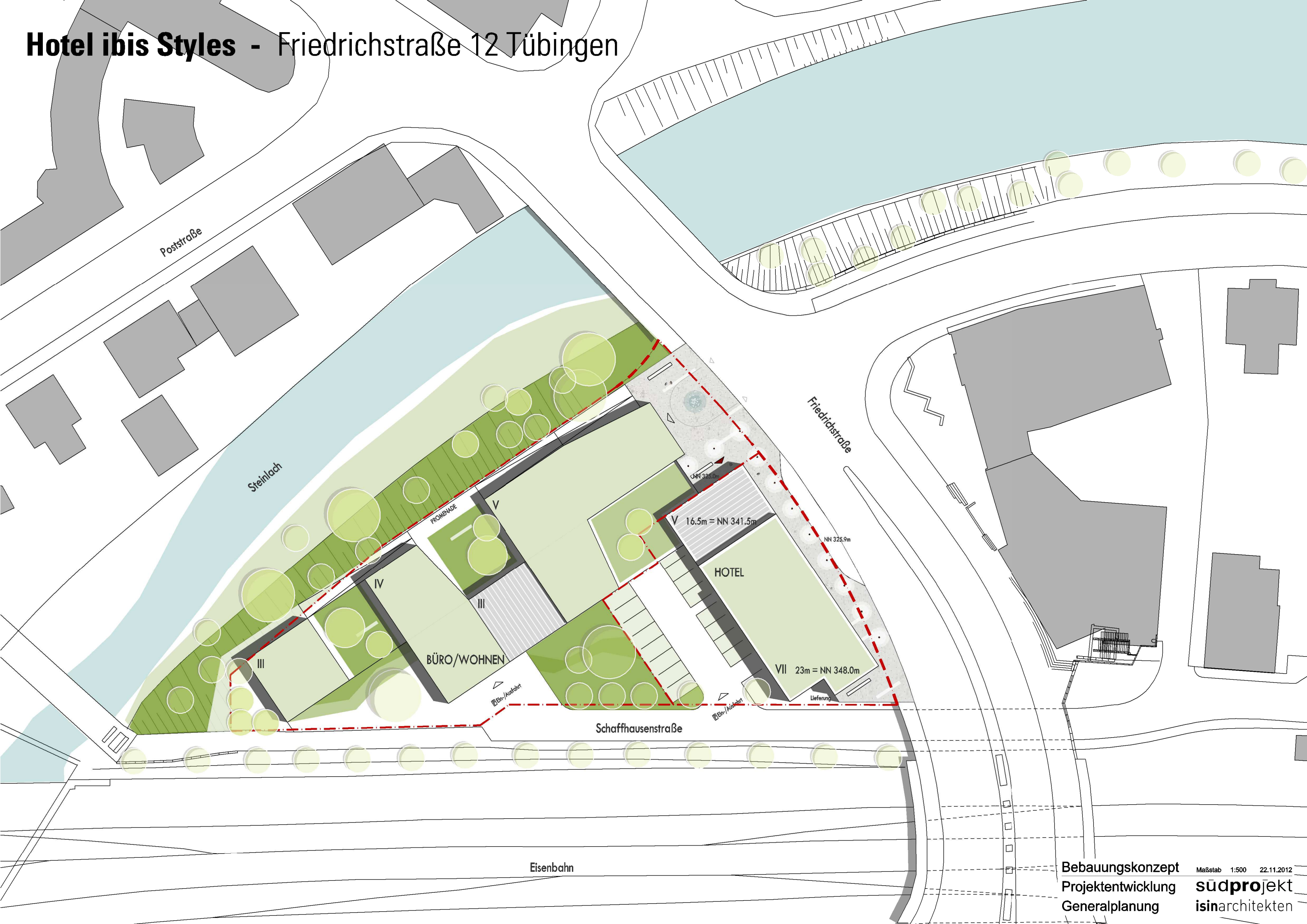


Hotel ibis Styles - Friedrichstraße 12 Tübingen



Hotel ibis Styles - Friedrichstraße 12 Tübingen



Schaffhausenstraße

Lageplan

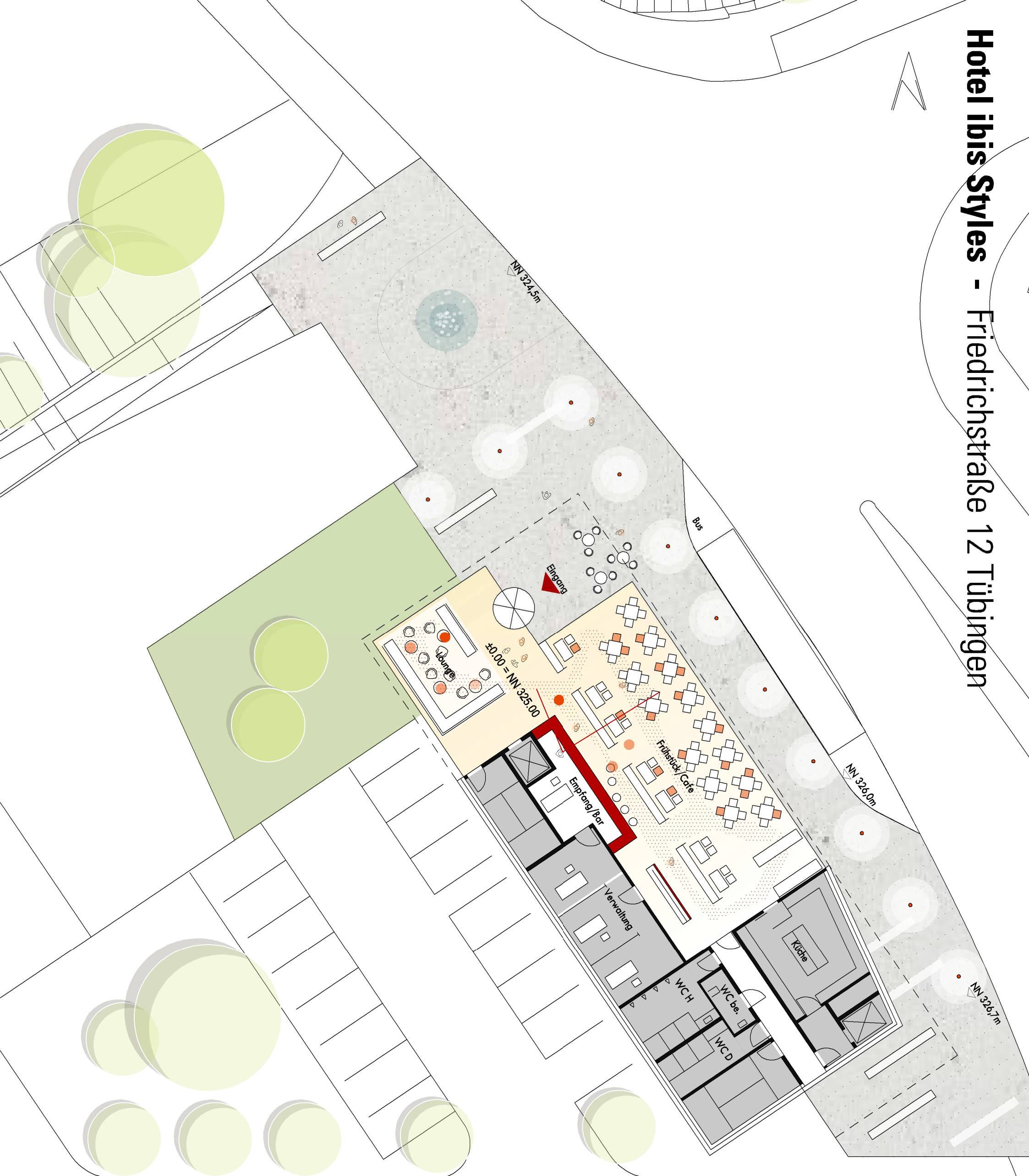
Projektentwicklung
Generalplanung

Maßstab 1:200 22.11.2012

südprojekt

isinarchitekten

Hotel ibis Styles - Friedrichstraße 12 Tübingen



Grundriss Ebene 0

Maßstab 1:200

Projektentwicklung

südpunkt

Generalplanung

isinarchitekten

22.11.2012

Hotel ibis Styles - Friedrichstraße 12 Tübingen



Friedrichstraße

Schaffhausenstraße

Grundriss Ebene -1

Maßstab 1:200

22.11.2012

Projektentwicklung

südprojekt

Generalplanung

isinarchitekten

Hotel ibis Styles - Friedrichstraße 12 Tübingen



Schaffhausenstrasse

Grundriss Garage

Maßstab 1:200 22.11.2012

Projektentwicklung

südpunkt

Generalplanung

isinarchitekten

Hotel ibis Styles - Friedrichstraße 12 Tübingen



Regelgeschoss

Projektentwicklung
Generalplanung

Maßstab 1:200

22.11.2012

südprojekt
isinarchitekten

Hotel ibis Styles - Friedrichstraße 12 Tübingen



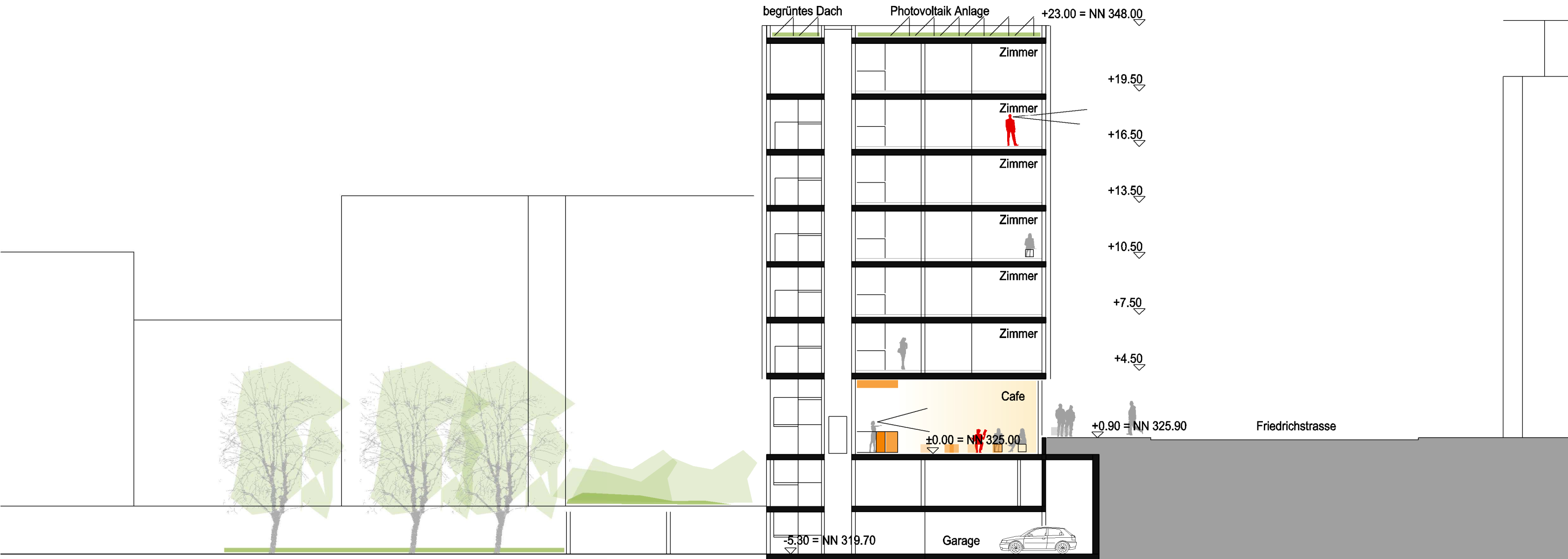
Grundriss Ebene 5-6

Maßstab 1:200 22.11.2012

Projektentwicklung **südprojekt**

Generalplanung **isinarchitekten**

Hotel ibis Styles - Friedrichstraße 12 Tübingen



Hotel ibis Styles - Friedrichstraße 12 Tübingen



Blick von der Brücke

Projektentwicklung

Generalplanung

22.11.2012

südprojekt

isinarchitekten

Hotel ibis Styles - Friedrichstraße 12 Tübingen



Hotel ibis Styles - Friedrichstraße 12 Tübingen

