

Abb.6: Schadensbild älterer Brückenbogen von 1779, von Nordwesten.  
Die markierte Linie müsste gerade sein, hängt aber durch.



Abb.7: Schadensbild älterer Brückenbogen von 1779, von Norden.  
Ausbruchstelle mit zwei fehlenden Quadersteinen. Rissbildung in den Nachbarsteinen.

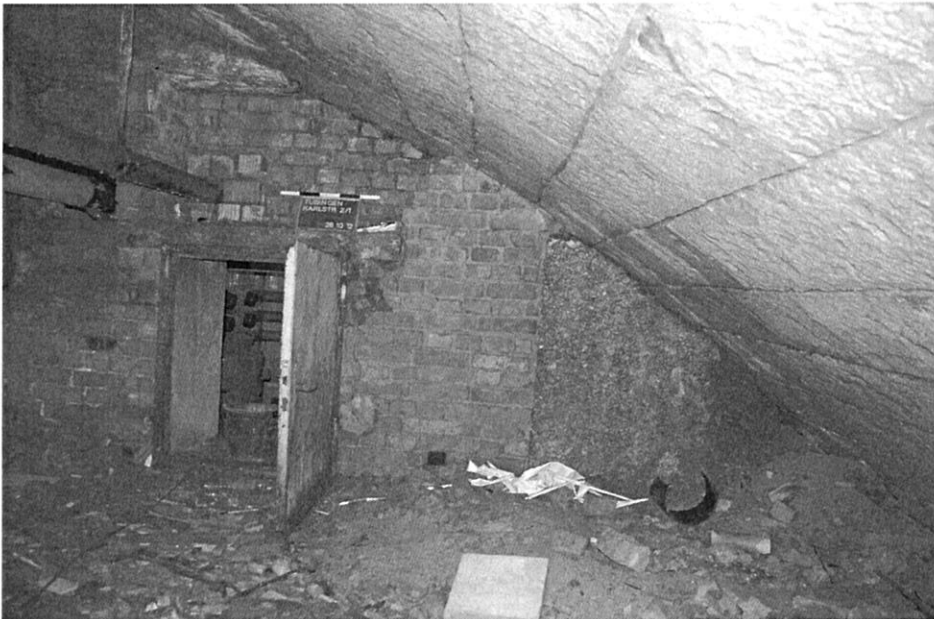


Abb.8: Westl. Brückenerweiterung von 1892, von Osten.  
Mit Backstein bzw. Beton setzt hier das UG Uhlandbad an.

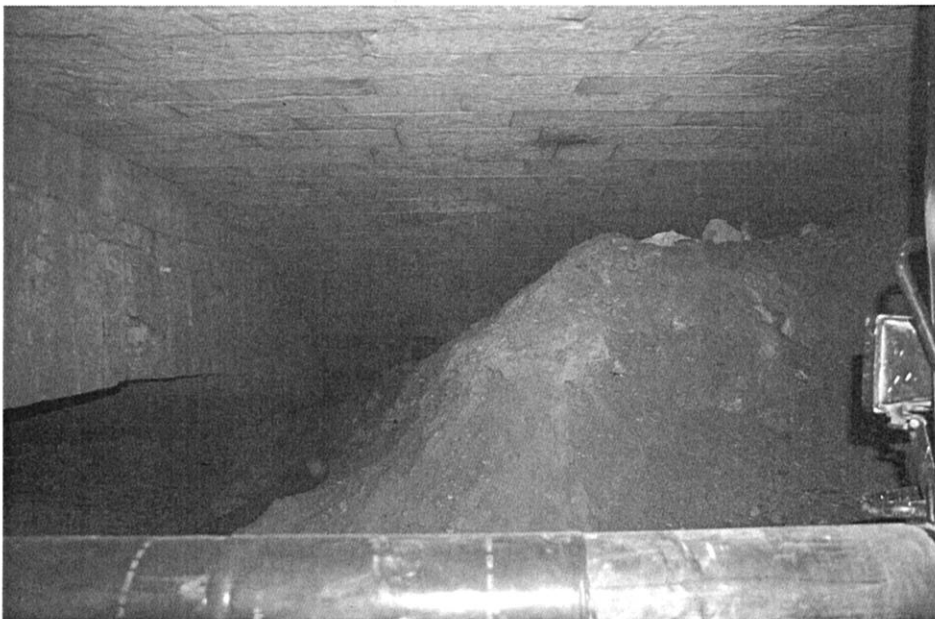


Abb.9: Westl. Brückenerweiterung von 1892, von Norden.  
Nachträglicher Schüttungskegel von Südwesten her.