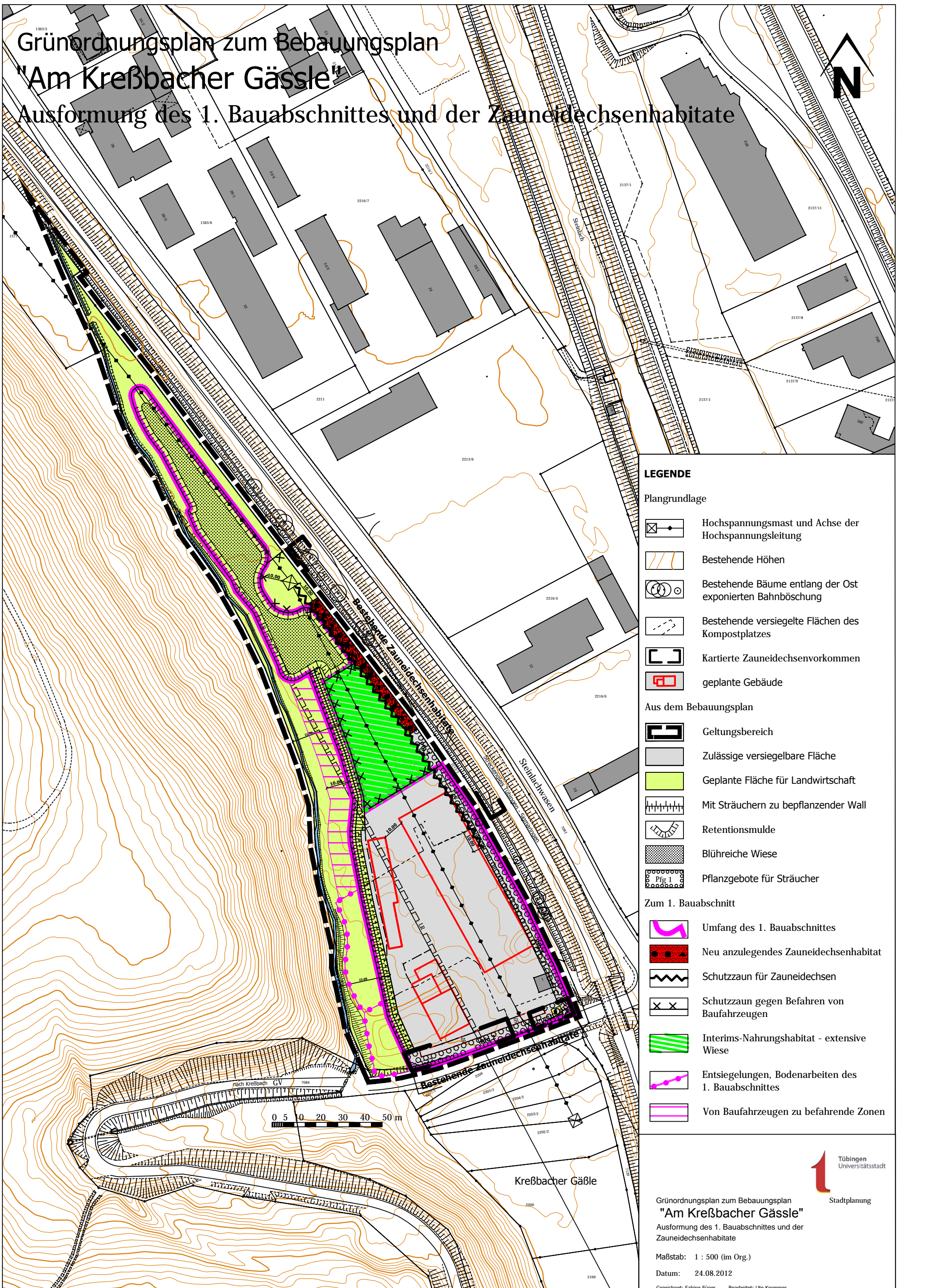


Grünordnungsplan zum Bebauungsplan "Am Kreßbacher Gässle" Ausformung des 1. Bauabschnittes und der Zauneidechsenhabitate



LEGENDE

Plangrundlage

- Hochspannungsmast und Achse der Hochspannungsleitung
- Bestehende Höhen
- Bestehende Bäume entlang der Ost exponierten Bahnböschung
- Bestehende versiegelte Flächen des Kompostplatzes
- Kartierte Zauneidechsenvorkommen
- geplante Gebäude

Aus dem Bebauungsplan

- Geltungsbereich
- Zulässige versiegelbare Fläche
- Geplante Fläche für Landwirtschaft
- Mit Sträuchern zu bepflanzender Wall
- Retentionsmulde
- Blühreiche Wiese
- Pflanzgebote für Sträucher

Zum 1. Bauabschnitt

- Umfang des 1. Bauabschnittes
- Neu anzulegendes Zauneidechsenhabitat
- Schutzzaun für Zauneidechsen
- Schutzzaun gegen Befahren von Baufahrzeugen
- Interims-Nahrungshabitat - extensive Wiese
- Entsiegelungen, Bodenarbeiten des 1. Bauabschnittes
- Von Baufahrzeugen zu befahrende Zonen



Grünordnungsplan zum Bebauungsplan
"Am Kreßbacher Gässle"
Ausformung des 1. Bauabschnittes und der
Zauneidechsenhabitate

Maßstab: 1 : 500 (im Org.)

Datum: 24.08.2012

Gezeichnet: Sabine Fieger Bearbeitet: Ute Krommes