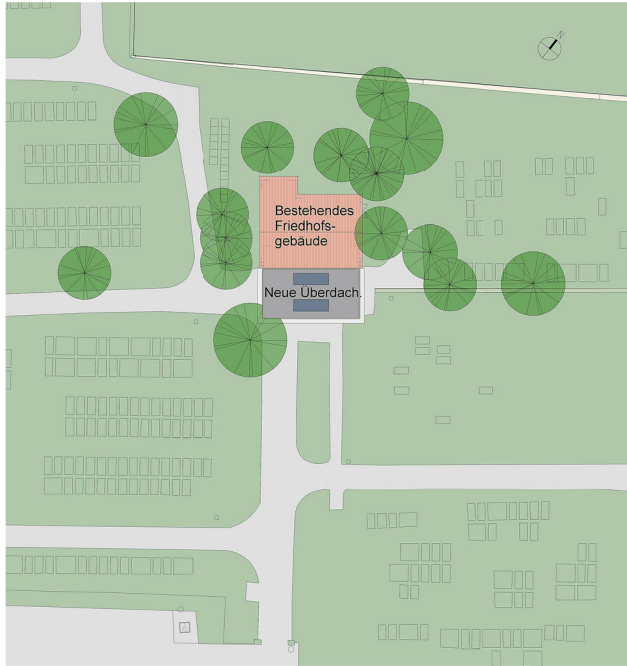
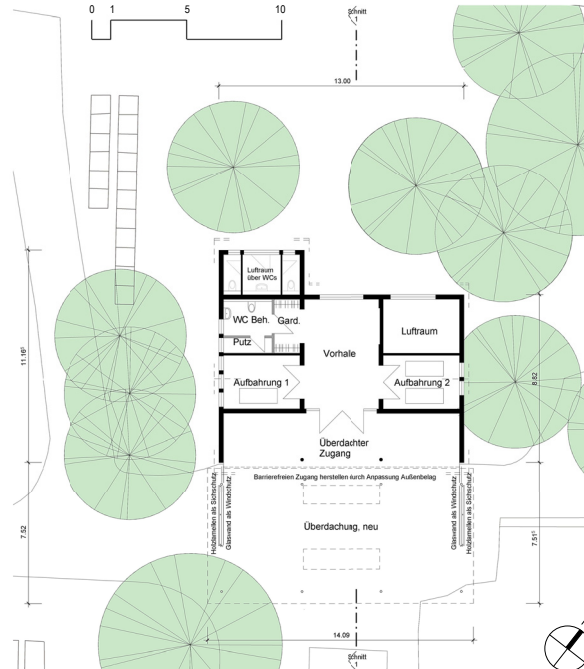


# Erweiterung der Trauerhalle in Tübingen-Derendingen, Sieben-Höfe-Straße 152



Lageplan - Variante I



Grundriss EG - Variante I



Perspektive von Osten - Variante I



Perspektive von Nordosten - Variante I



Perspektive von Westen - Variante I

## Variante I

- Neue große Überdachung vorne, teilweise seitlich geschlossen
- Innen Umbau und Sanierung

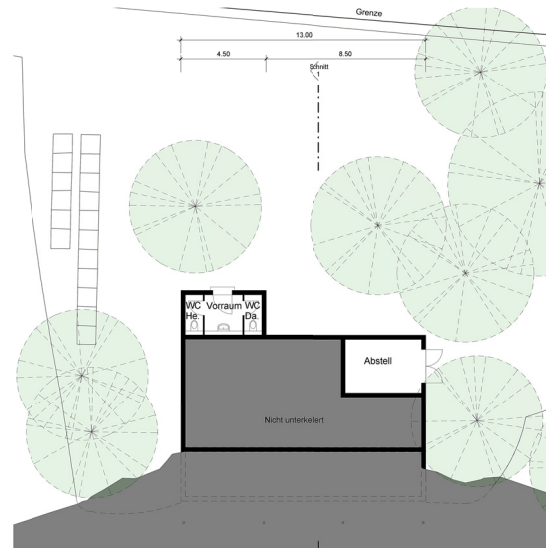
### Kurzbeschreibung:

- Erstellung einer großen Überdachung als Stahlkonstruktion mit aufliegender Holzschalung und Flachdachabdichtung, in den Anschlussbereichen an den Altbau mit Wind- und Sichtschutz, ansonsten offen. Zwei Oberlichter dienen der besseren Belichtung.
- Um einen barrierefreien Zugang zum Gebäude herzustellen, muss die bisher um eine Stufe tiefer liegende asphaltierte Platzfläche erhöht werden.
- Die Befahrbarkeit der Friedhofswege wird durch die neue Überdachung deutlich eingeschränkt.
- Es können nur Stehplätze angeboten werden, da weder eine dauerhafte Bestuhlung noch eine Zwischenlagerung von Stühlen/Bänken möglich sind.
- Im bisher offenen Raumbereich in der Westecke des Bestandsgebäudes im EG werden ein Behinderten-WC, ein Putzraum und ein Garderobenbereich geschaffen.
- Der Altbau wird renoviert und der Zugang optisch aufgewertet.
- Einbau einer leistungsfähigen Audioanlage nur für außen.
- Fläche für Trauerfeiern: nur außen - bestehende Arkaden und neue Überdachung ca. 120 m<sup>2</sup>

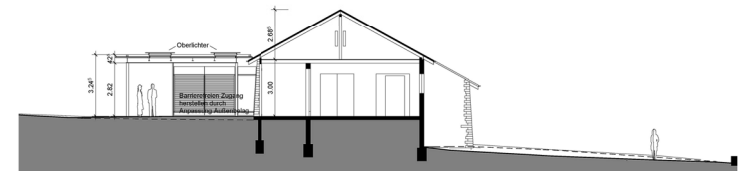
### Gesamtkosten:

• 180.000 €

Kostenstand Baukostenindex: 4. Quartal 2017



Grundriss UG - Variante I



Schnitt - Variante I