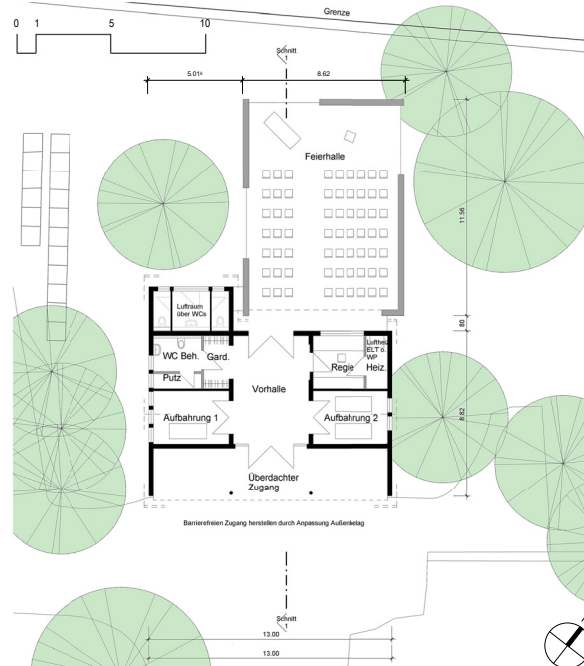


Erweiterung der Trauerhalle in Tübingen-Derendingen, Sieben-Höfe-Straße 152



Lageplan - Variante II



Grundriss EG - Variante II

Variante II

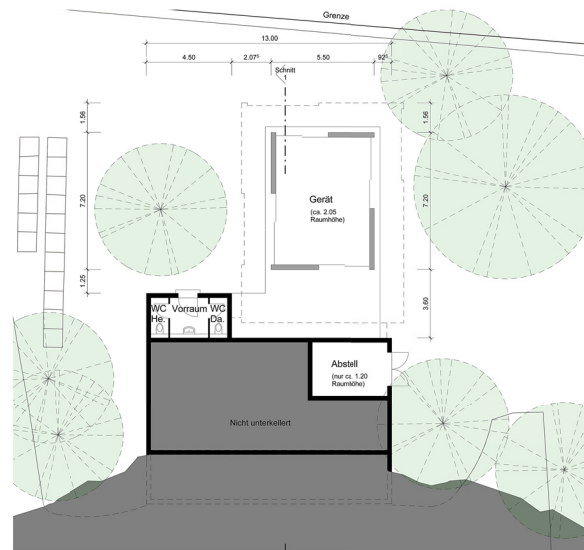
- Neuer Anbau hinten, Lager im UG
- Innen Umbau und Sanierung

Kurzbeschreibung:

- Erweiterungsbau nach Nordwesten in Holzbauweise als geschlossene Trauerhalle mit großflächigen Fenstern zum Neckartal und zum baumbewachsenen Friedhofsareal.
- Der vom Altbau optisch abgelöste Baukörper schwebt auf 4 Wandscheiben die mit Sichtschutzlamellen geschlossen, im Untergeschoss einen zusätzlichen Lagerraum bilden.
- Um einen barrierefreien Zugang zum Gebäude herzustellen, muss die bisher um eine Stufe tiefer liegende asphaltierte Platzfläche erhöht werden.
- Im bestehenden Gebäude wird der bisherige 2-geschossige Abstellraum mit einer neuen Holz-Zwischendecke unterteilt, um im EG einen Regieraum und einen kleinen Heizraum zu gewinnen. Im bisher offenen Raumbereich in der Westecke des Bestandsgebäudes im EG werden ein Behinderten-WC, ein Putzraum und ein Garderobenbereich geschaffen.
- Der Altbau wird renoviert und der Zugang optisch aufgewertet.
- Einbau einer leistungsfähigen Audioanlage für innen und außen
- Fläche für Trauerfeiern: innen neu ca. 100 m², innen bestehende Vorhalle ca. 23 m², außen bestehende Arkaden ca. 36 m²

Gesamtkosten:

- 415.000 € Kostenstand Baukostenindex: 4. Quartal 2017



Grundriss UG - Variante II



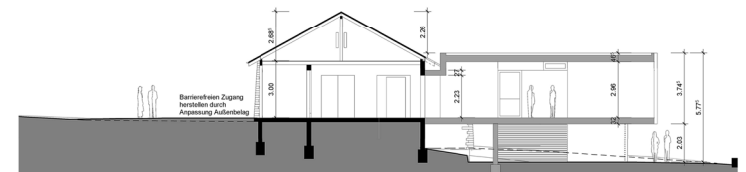
Perspektive von Osten - Variante II



Perspektive von Nordosten - Variante II



Perspektive von Westen - Variante II



Schnitt - Variante II