



Wirtschaftsplan 2020
der Tübinger Musikschule (TMS)

Inhaltsverzeichnis**I. Beschlüsse zum Wirtschaftsplan**

1. Festsetzung des Wirtschaftsplans	1
2. Kreditermächtigung	1
3. Kassenkredit	1
4. Verpflichtungsermächtigungen	1

II. Allgemeines zum Wirtschaftsplan 2020 2**III. Vorbericht zum Wirtschaftsplan**

1. Erträge	3
Erlöse von Außen	3
Erlöse von der Stadt	3
Sonstige betriebliche Erträge	3
2. Aufwendungen	5
Materialaufwand	5
Personalaufwand	5
Abschreibungen	5
Sonstige betriebliche Aufwendungen	5
Sonstige Zinsen und ähnliche Erträge	5
Zinsen und ähnliche Aufwendungen	5
Sonstige Steuern	5
3. Jahresüberschuss/-fehlbetrag	5

IV. Vorbericht zum Vermögensplan

1. Finanzierungsmittel (Einnahmen)	6
2. Finanzierungsbedarf (Ausgaben)	6

V. Anlagen

Plan Gewinn- und Verlustrechnung	7
Erfolgsplan	8
Plan Gewinn- und Verlustrechnung - 5 Jahre	11
Vermögensplan	13
Finanzplan - 5 Jahre	15
Investitionsprogramm	17
Stellenplan	18
Übersicht über den voraussichtlichen Stand der Schulden (ohne Kassenkredite)	19
Übersicht über den voraussichtlichen Stand der Rücklagen und Rückstellungen	20
Übersicht über die aus Verpflichtungsermächtigungen voraussichtlich fällig werdenden Ausgaben	21

I. Beschlüsse zum Wirtschaftsplan

1. Festsetzung des Wirtschaftsplans

Der Wirtschaftsplan des Eigenbetriebs „Tübinger Musikschule (TMS)“ wird für das Wirtschaftsjahr 2020 folgendermaßen festgesetzt:

In den Erträgen des Erfolgsplans auf 2.937.860 Euro

In den Aufwendungen des Erfolgsplans auf 2.937.860 Euro

In den Einnahmen und Ausgaben des Vermögensplans 20.000 Euro

2. Kreditermächtigung

Die Kreditermächtigung für Kredite von Dritten wird auf 0 Euro festgesetzt.

3. Kassenkredit

Der Höchstbetrag der Kassenkredite wird gemäß § 89 Abs. 2 GemO auf 587.500 Euro festgesetzt.

4. Verpflichtungsermächtigungen

Der Höchstbetrag der Verpflichtungsermächtigungen wird auf 0 Euro festgesetzt.

II. Allgemeines zum Wirtschaftsplan 2020

Der Wirtschaftsplan des Eigenbetriebs Tübinger Musikschule (TMS) umfasst folgende Berichtsteile:

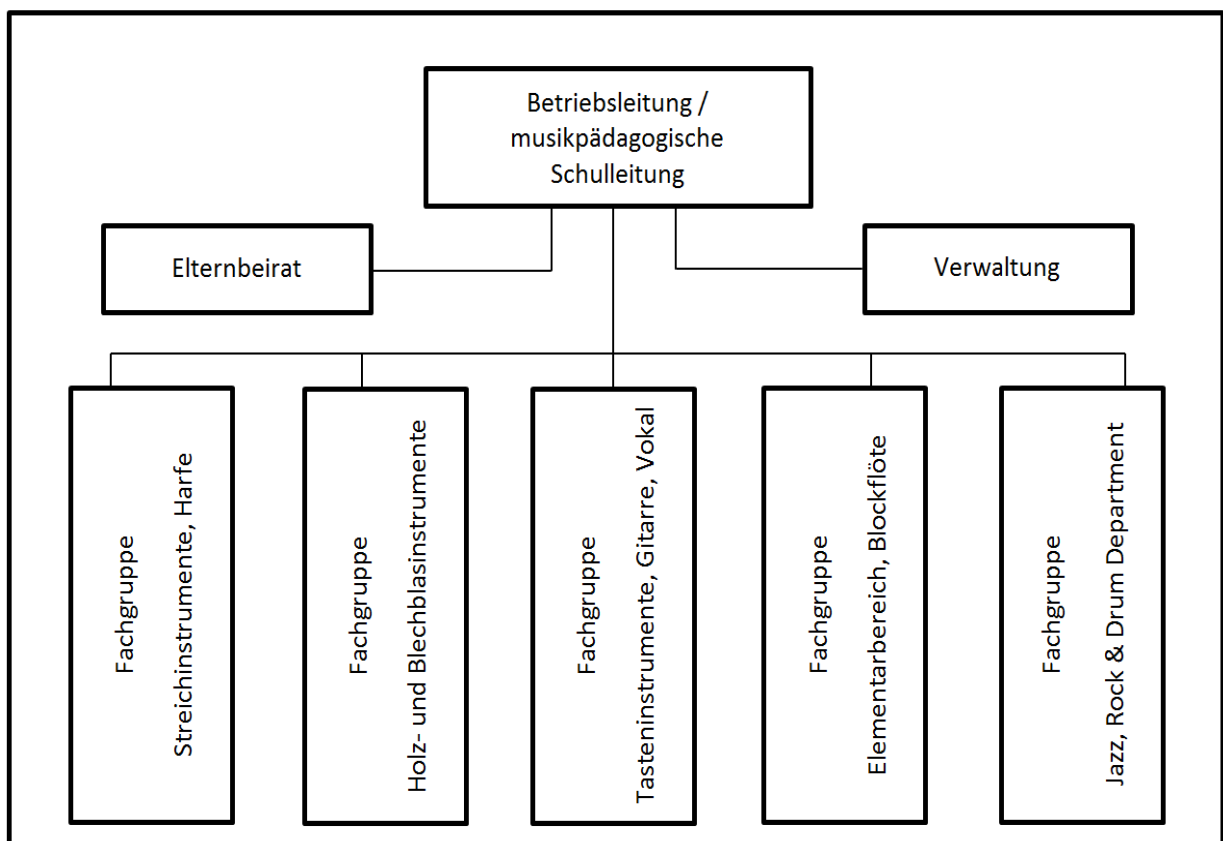
- Erfolgsplan
- Erfolgsplan über 5 Jahre
- Vermögensplan
- Finanzplan über 5 Jahre
- Investitionsprogramm
- Stellenplan
- Übersicht über den voraussichtlichen Stand der Schulden (ohne Kassenkredite)
- Übersicht über den voraussichtlichen Stand der Rücklagen und Rückstellungen
- Übersicht über die aus Verpflichtungsermächtigungen voraussichtlich fällig werdenden Ausgaben

Alle voraussehbaren Erträge und Aufwendungen des Wirtschaftsjahres 2020 sind im Erfolgsplan für den gesamten Betrieb veranschlagt.

Der Vermögensplan enthält alle absehbaren Einnahmen und Ausgaben des Wirtschaftsjahres 2020, die sich aus Änderungen des Anlagevermögens und aus der Kreditwirtschaft des Betriebes ergeben.

Die Stellenübersicht weist die im Wirtschaftsjahr 2020 erforderlichen Stellen für Beschäftigte aus.

Der Eigenbetrieb Tübinger Musikschule ist organisatorisch wie folgt gegliedert:



III. Vorbericht zum Wirtschaftsplan

1. Erträge

Erlöse von Außen

Die Erlöse von Außen wurden für das Jahr 2020 mit 1.673.730 Euro (Jahr 2019: 1.648.743 Euro) angesetzt. Die wesentliche Einnahmequelle für diese Erlöse sind die Unterrichtsgebühren für Kinder und Jugendliche, die für das Jahr 2020 mit 1.240.900 Euro eingeplant sind (Jahr 2019: 1.224.000 Euro). Für das Schuljahr 2019/2020 wurden die Unterrichts- und Instrumentengebühren neu kalkuliert und die Gebühren werden ab Oktober 2019 angepasst.

Nach den Steigerungen in den letzten Jahren wird im Bereich der Unterrichtsgebühren Erwachsene ein Rückgang erwartet. Aufgrund der Nutzungssatzung der Musikschule § 3 Abs. 2 hat der Unterricht für Kinder und Jugendliche Vorrang. Durch die höhere Auslastung stehen nun geringere Kapazitäten für den Erwachsenenunterricht zur Verfügung.

Von den Kindertagesstätten wurden auch im Schuljahr 2018/19 deutlich mehr SBS Angebote (Landesprogramm Singen-Bewegen-Sprechen) nachgefragt. Da diese positive Entwicklung voraussichtlich bestehen bleibt, wurde der Planwert im Vergleich zu 2019 um 5.000 € erhöht.

Der Zuschuss Kreis Tübingen wird in gleicher Höhe wie in den Jahren 2018 und 2019 erfolgen.

Die Einnahmen für Probenwochenenden und Konzertreisen werden projektweise kalkuliert und unterliegen daher jährlichen Schwankungen. Entsprechend ergeben sich die jährlichen korrespondierenden Ausgaben für Probenwochenenden und Konzertreisen.

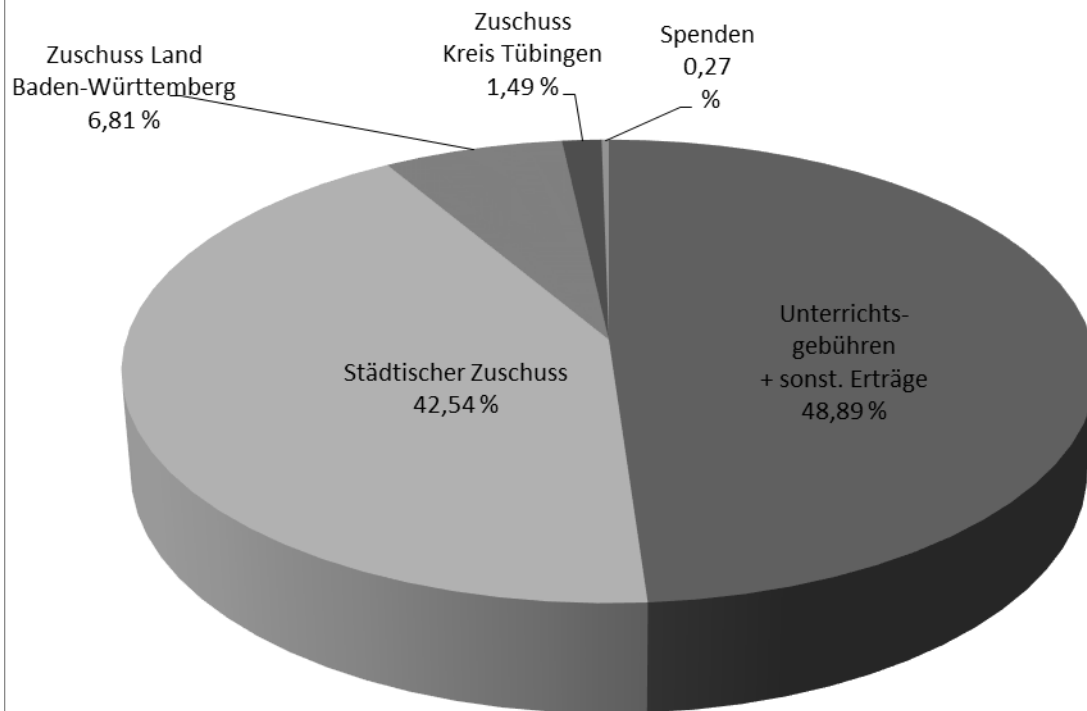
Erlöse von der Stadt

Erlöse und Zuschüsse von städtischen Dienststellen sind für das Wirtschaftsjahr 2020 insgesamt in Höhe von 1.249.260 Euro eingeplant (Jahr 2019: 1.230.140 Euro). Darin enthalten ist mit 33.000 Euro die Erstattung der Sozialermäßigung für die KinderCard, die für das Jahr 2020 in gleicher Höhe wie für das Vorjahr geplant wurde. Die städtischen Erlöse und Zuschüsse liegen damit 19.120 Euro über denen des Jahres 2019. Dies entspricht einer Steigerung von 1,53 % zum städtischen Zuschuss für das Jahr 2019. Prozentual liegt der städtische Zuschuss bei 42,54 % der Erträge im Wirtschaftsplan 2020 (42,50 % im Jahr 2019). Der Landesdurchschnitt 2017 bei kommunalen Musikschulen in Städten mit 50.000 – 150.000 Einwohnerinnen und Einwohner liegt bei 43,28 %.

Sonstige betriebliche Erträge

Sonstige betriebliche Erträge werden mit 14.270 Euro um 1.000 Euro höher als im Jahr 2019 eingeplant.

Erträge TMS Plan 2020



2. Aufwendungen

Materialaufwand

Die Aufwendungen für bezogene Leistungen werden mit 27.000 Euro in der gleichen Höhe wie im Jahr 2019 geplant.

Personalaufwand

Der Planansatz für den Personalaufwand beträgt im Haushaltsjahr 2020 2.367.390 Euro (Ansatz 2019: 2.329.150 Euro). In den Berechnungen der Fachabteilung Personal ist die tarifliche Steigerung ab März 2020 um durchschnittlich 1,06 % berücksichtigt und ab September 2020 eine geschätzte Steigerung um durchschnittlich 2,0 % geplant.

Bei den Personalratswahlen im Juni 2019 werden für die Eigenbetriebe der Universitätsstadt aufgrund der gesetzlichen Bestimmungen eigene Personalräte gewählt. Die daraus entstehenden Personalaufwendungen für das Jahr 2020 betragen 11.680 Euro.

Abschreibungen

Die Abschreibungen im Planansatz für 2020 betragen 20.000 Euro und sind hiermit um 2.000 Euro niedriger als 2019 geplant.

Sonstige betriebliche Aufwendungen

Sonstige betriebliche Aufwendungen für das Jahr 2020 werden mit 521.890 Euro angesetzt (Ansatz 2019: 513.210 Euro). Die meisten Positionen entsprechen der Größenordnung des Vorjahres.

Fortbildungskosten und Reisekosten wurden in den vergangenen Jahren unter Personalaufwand aufgeführt. Diese sind zukünftig als sonstige betriebliche Aufwendungen und nicht mehr als Personalaufwendungen zu berücksichtigen. (Anlage 4 EigBVO)

Für den im Juni 2019 gewählten eigenen Personalrat der Musikschule werden für Fortbildung und sonstige Kosten 3.000 Euro eingeplant.

Die Ausgaben für Probenwochenenden und Konzertreisen werden projektweise kalkuliert und unterliegen daher jährlichen Schwankungen. Entsprechend ergeben sich die jährlichen korrespondierenden Einnahmen für Probenwochenenden und Konzertreisen.

Die interne Verrechnung der Aufwendungen für die Personalvertretung entfällt, da der Eigenbetrieb Tübinger Musikschule ab Juli 2019 einen eigenen Personalrat haben wird.

Sonstige Zinsen und ähnliche Erträge

Mahngebühren und Säumniszuschlägen werden mit 600 Euro eingeplant.

Zinsen und ähnliche Aufwendungen

Für Zinsen und ähnliche Aufwendungen sind im Planansatz 2020 Verwarentgelte in der Höhe von 1.200 Euro geplant.

Sonstige Steuern

Für die Betriebswohnung fallen Grundsteuern in Höhe von 380 € an.

3. Jahresüberschuss/-fehlbetrag

Die Tübinger Musikschule rechnet für das Geschäftsjahr 2020 mit einem Jahresüberschuss/-fehlbetrag in Höhe von 0 Euro.

IV. Vorbericht zum Vermögensplan

1. Finanzierungsmittel (Einnahmen)

Der Planansatz für Abschreibungen und Anlagenabgänge beläuft sich für das Wirtschaftsjahr 2020 auf 20.000 Euro (Ansatz 2019 22.000 Euro). Weiterhin stehen als Finanzierungsmittel Rücklagen, die mit den Überschüssen aus den Jahren 2014 - 2016 in Höhe von 157.836 Euro gebildet wurden, zur Verfügung.

2. Finanzierungsbedarf (Ausgaben)

Die geplanten Investitionen belaufen sich im Bereich der Betriebs- und Geschäftsausstattung auf 20.000 Euro. Die Rücklagen in Höhe von 157.836 Euro bleiben auf dem Bankkonto stehen. Von diesem Betrag werden 97.000 Euro im Jahr 2021 nach der Renovierung des Musikschulgebäudes benötigt für die Anschaffung beweglichen Vermögens (Bestuhlung der Aula, Sitzgelegenheiten in Foyer und Gängen, die die Brandschutzaufgaben erfüllen, Raumausstattungen und Klaviere).

V. Anlagen

Plan Gewinn- und Verlustrechnung - Tübinger Musikschule

	Plan 2020	Plan 2019	Ist 2018
	EUR	EUR	EUR
Umsatzerlöse			
Erlöse von Außen	1.673.730	1.648.734	1.621.016
Erlöse von städtischen Dienststellen	1.249.260	1.230.140	1.168.477
Summe Umsatzerlöse	2.922.990	2.878.874	2.789.493
Sonstige betriebliche Erträge	14.270	13.270	43.892
Materialaufwand			
Aufwendungen für bezogene Leistungen	-27.000	-27.000	-18.128
Personalaufwand			
Personalaufwendungen Lohn und Gehalt	-2.367.390	-2.320.550	-2.265.249
sonstige Personalaufwendungen		-8.600	0
Summe Personalaufwand	-2.367.390	-2.329.150	-2.265.249
Abschreibungen			
Abschreibungen auf immaterielle Vermögensgegenstände des Anlagevermögens und Sachanlagen	-20.000	-22.000	-18.168
Summe Abschreibungen	-20.000	-22.000	-18.168
Sonstige betriebliche Aufwendungen			
sonstige betriebliche Aufwendungen	-194.530	-183.630	-195.670
Allgemeine städtische Verwaltungskostenumlage	-327.360	-329.580	-332.758
Summe sonstige betriebliche Aufwendungen	-521.890	-513.210	-528.428
Sonstige Zinsen und ähnliche Erträge			
Zinserträge	0	0	0
Säumniszuschläge von Debitoren	200	200	121
Mahngebühren	400	400	841
Summe sonstige Zinsen und ähnliche Erträge	600	600	962
Zinsen und ähnliche Aufwendungen			
Verwahrentgelt	-1.200	-1.000	-1.200
Summe Zinsen und ähnliche Aufwendungen	-1.200	-1.000	-1.200
ERGEBNIS DER GEWÖHNLICHEN GESCHÄFTSTÄTIGKEIT	380	384	3.174
Außerordentliche Erträge	0	0	0
Außerordentliche Aufwendungen	0	0	0
Außerordentliches Ergebnis	0	0	0
Sonstige Steuern	-380	-384	-384
JAHRESERGEBNIS	0	0	2.790

Erfolgsplan Tübinger Musikschule

	Plan 2020	Plan 2019	IST 2018
		EUR	EUR
Umsatzerlöse			
Erlöse von Außen			
Unterrichtsgebühren	1.240.900	1.224.000	1.176.057
Unterrichtsgebühren Erwachsene	25.100	31.000	27.605
Nutzungsgebühren Instrumente	20.000	19.000	18.490
Erlöse Kooperation Kindergärten	40.000	35.000	43.600
Erlöse Kooperation Schulen	38.000	35.000	41.597
Kursentgelte	17.500	17.500	9.935
Erlöse aus Veranstaltungen	11.000	11.000	11.284
Erlöse aus Verkauf eigene CD	50	50	28
Einnahmen Jugend musiziert	2.400	2.400	5.784
Unterrichtsmaterial	1.000	1.000	449
Einnahmen Probewochenende	12.000	12.000	1.505
Einnahmen Konzertreisen	14.000	14.000	29.327
Zuschuss Kreis Tübingen	43.780	43.784	43.793
Zuschuss Land Baden-Württemberg	200.000	195.000	193.415
Zuschüsse	0	0	8.691
Spenden	3.000	3.000	5.694
Zuschuss Förderverein	5.000	5.000	3.762
SUMME ERLÖSE VON AUßEN	1.673.730	1.648.734	1.621.016
Erlöse von städtischen Dienststellen			
Zuschuss an Eigenbetrieb Tübinger Musikschule	1.216.260	1.197.140	1.137.170
Erstattung Stadt Sozialermäßig. Bonuscard	33.000	33.000	31.307
SUMME ERLÖSE VON STÄDT. DIENSTSTELLEN	1.249.260	1.230.140	1.168.477
Summe Umsatzerlöse	2.922.990	2.878.874	2.789.493
Sonstige betriebliche Erträge			
Auflösung empfangener Ertragszuschüsse	330	330	331
Erträge aus der Auflösung von Rückstellungen	0	0	9.077
Mieteinnahmen	13.000	12.000	16.830
Einnahmen Betriebskosten	740	740	742
Versicherungsentschädigungen	0	0	1.149
Lohnkostenzuschüsse			14.516
sonstige Erträge	200	200	1.247
Summe sonstige betriebliche Erträge	14.270	13.270	43.892

Materialaufwand			
Aufwendungen für bezogene Leistungen			
Wartungs- und Reparaturkosten Musikinstrumente	-18.000	-18.000	-8.045
Klavierstimmung	-5.000	-5.000	-4.033
Reparaturen Gebäude + techn Anlagen	-2.500	-2.500	-4.679
Wartung Büromsch und Geräte	-1.500	-1.500	-1.370
SUMME AUFWENDUNGEN FÜR BEZOGENE LEISTUNGEN	-27.000	-27.000	-18.128
Summe Materialaufwand	-27.000	-27.000	-18.128
Personalaufwand			
Gehälter	-2.308.820	-2.274.040	-2.222.468,62
Personalrat TMS	-11.680	-5.710	0
Honorare	-45.000	-39.200	-36.243,80
Künstlersozialabgabe	-1.890	-1.600	-1.161,40
Zuführung Rückstellung Urlaubsansprüche	0	0	-5.374,92
SUMME PESONALAUFWENDUNGEN LOHN UND GEHALT	-2.367.390	-2.320.550	-2.265.249
Fortbildungskosten - Weiterbildung Lehrkräfte	0	-2.000	
Reisekosten Lehrkräfte	0	-3.600	
Fortbildung + sonst. Kosten Personalrat	0	-3.000	0
Summe Personalaufwand	-2.367.390	-2.329.150	-2.265.249
Abschreibungen			
Abschr. auf immaterielle Vermögensgegenstände	0	0	0
Abschreibungen auf Sachanlagen	-15.000	-14.000	-15.261
Sofortabschreibungen geringwertiger Wirtschaftsgüter	-5.000	-8.000	-2.838
Abschr. auf uneinbringliche Forderungen	0	0	-69
Summe Abschreibungen	-20.000	-22.000	-18.168
Sonstige betriebliche Aufwendungen			
Mieten externe Räume	-1.550	-1.550	-2.097,72
Miete Schulräume	-500	-500	0,00
Aufwendungen Leasingverträge - Instrumente	0	0	0,00
Heizung, Wasser, Strom, Abfall	-45.000	-45.000	-43.689,70
Schließdienst, Reinigungsdienst	-24.000	-22.000	-23.585,03
Reinigungsmittel und -material	-2.000	-2.500	-1.382,97
Mitglieds- und Verbandsbeiträge	-4.400	-4.000	-4.334,43
Haftpflichtversicherung	-3.200	-3.200	-3.168,15
Instrumentenversicherung	-6.000	-6.000	-5.970,83
Gebäude- und Feuerversicherungen	-2.600	-2.600	-844,99
Sonst. Versicherungen	-900	-900	-822,26
Bürobedarf	-1.500	-1.500	-952,96
Fachliteratur, Noten	-5.500	-5.500	-2.833,36
Druck- und Kopierkosten	-2.500	-2.500	-2.667,50
Druckkosten Hausdruckerei	-5.230	-5.230	-7.674,56
Porto	-2.000	-2.300	-1.941,45
Telefon, Rundfunk	-2.000	-2.300	-2.031,07
Werbekosten/Öffentlichkeitsarbeit	-9.000	-8.000	-11.558,72

Fortbildungskosten - Weiterbildung Lehrkräfte	-2.000		-1.153,11
Reisekosten Lehrkräfte	-3.600		-4.316,52
Fortbildung + sonst. Kosten Personalrat	-3.000		
Bewirtung, Geschenke	-700	-700	0
Unterrichtsmaterial	-1.000	-1.000	-784,75
Veranstaltungen	-11.000	-11.000	-9.931,55
Ausgaben Jugend musiziert	0	0	-3.371,78
Probenwochenende	-12.000	-12.000	-1.536,40
Konzertreisen	-14.000	-14.000	-35.656,66
Kurse, workshops	-9.550	-9.550	-2.052,89
Wirtschaftsgüter < 250 EUR	-5.000	-5.000	-6.370
Allgemeine städtische Verwaltungskostenumlage	-327.360	-329.580	-332.758
<i>davon Kosten FAB Personal und Organisation</i>			
- Personal	-13.760	-13.760	-13.770,00
- Organisation	-13.760	-13.760	-13.770,00
- Lohn und Gehalt	-18.880	-18.910	-18.940,00
<i>davon Kosten Berufsgenossenschaft</i>	-8.360	-8.330	-7.820,56
<i>davon Kosten Personalvertretung</i>	0	-3.000	-6.000,00
<i>davon Kosten betriebsärztlicher Dienst</i>	-2.500	-1.720	-2.356,97
<i>davon Kosten Revision</i>	-5.300	-5.300	-5.300,00
<i>davon Kosten Finanzen/Stadtkasse</i>	-15.000	-15.000	-15.000,00
<i>davon Kosten Informationstechnik</i>	-12.500	-12.500	-12.500,00
<i>davon Kosten Betriebswirtschaft</i>	-3.300	-3.300	-3.300,00
<i>davon Gebäudemieten</i>	-234.000	-234.000	-234.000,00
Buchungskosten, Einrichtung KIRU	-12.500	-12.500	-12.260,34
Softwarepflege	-1.300	-1.300	-1.046,73
Kontoführung	-800	-800	-816,64
Sonstige Aufwendungen	-200	-200	-810,36
Sonstige zinsähnliche Aufwendungen	0	0	-6,94
Summe sonstige betriebliche Aufwendungen	-521.890	-513.210	-528.428
Sonstige Zinsen und ähnliche Erträge			
Zinserträge	0	0	0
Säumniszuschläge von Debitoren	200	200	121
Mahngebühren	400	400	841
Summe sonstige Zinsen und ähnliche Erträge	600	600	962
Zinsen und ähnliche Aufwendungen			
Verwarentgelt	-1.200	-1.000	-1.200
Summe Zinsen und ähnliche Aufwendungen	-1.200	-1.000	-1.200
Sonstige Steuern	-380	-384	-384
ERGEBNIS	0	0	2.790

Plan Gewinn- und Verlustrechnung - 5 Jahre

	Plan 2019	Plan 2020	Plan 2021	Plan 2022	Plan 2023
	EUR	EUR	EUR	EUR	EUR
Umsatzerlöse					
Erlöse von Außen	1.648.734	1.673.730	1.673.730	1.686.730	1.738.730
Erlöse von städtischen Dienststellen	1.230.140	1.249.260	1.307.783	1.352.972	1.360.765
Summe Umsatzerlöse	2.878.874	2.922.990	2.981.513	3.039.702	3.099.495
Sonstige betriebliche Erträge	13.270	14.270	14.270	14.270	14.270
Materialaufwand					
Aufwendungen für bezogene Leistungen	-27.000	-27.000	-27.024	-27.048	-27.072
Personalaufwand					
Personalaufwendungen Lohn und Gehalt	-2.320.550	-2.367.390	-2.423.405	-2.481.324	-2.540.628
sonstige Personalaufwendungen	-8.600	0	0	0	0
Summe Personalaufwand	-2.329.150	2.367.390	2.423.405	2.481.324	2.540.628
Abschreibungen					
Abschreibungen auf immaterielle Vermögensgegenstände des Anlagevermögens und Sachanlagen	-22.000	-20.000	-119.020	-22.000	-22.000
Summe Abschreibungen	-22.000	-20.000	-119.020	-22.000	-22.000
Sonstige betriebliche Aufwendungen					
sonstige betriebliche Aufwendungen	-183.630	-194.530	-194.703	-194.876	-195.050
Allgemeine städtische Verwaltungskostenumlage	-329.580	-327.360	-327.651	-327.943	-328.235
Summe sonstige betriebliche Aufwendungen	-513.210	-521.890	-522.354	-522.819	-523.285

Sonstige Zinsen und ähnliche Erträge					
Zinserträge	600	600	600	600	600
Summe sonstige Zinsen und ähnliche Erträge	600	600	600	600	600
Zinsen und ähnliche Aufwendungen					
Verwahrentgelte	-1.000	-1.200	-1.200	-1.000	-1.000
Summe Zinsen und ähnliche Aufwendungen	-1.000	-1.200	-1.200	-1.000	-1.000
ERGEBNIS DER GEWÖHNLICHEN GESCHÄFTS-TÄTIGKEIT	384	380	-96.620	380	380
Außerordentliche Erträge	0	0	0	0	0
Außerordentliche Aufwendungen	0	0	0	0	0
Außerordentliches Ergebnis	0	0	0	0	0
Sonstige Steuern	-384	-380	-380	-380	-380
JAHRESERGEBNIS	0	0	-97.000	0	0

Vermögensplan - Tübinger Musikschule

Nr.	Position	Plan 2020	Plan 2019
		EUR	EUR
Finanzierungsmittel (Einnahmen)			
1.	Zuführung zum Stammkapital	0	0
2.	Zuführung zu Rücklagen	0	0
3.	Jahresgewinn	0	0
4.	Zuführung zu Sonderposten mit Rücklagenanteil	0	0
5.	Zuweisungen und Zuschüsse	0	0
6.	Beiträge und ähnliche Entgelte	0	0
7.	Zuführungen zu langfristigen Rückstellungen	0	0
8.	Kredite	0	0
	a) von der Stadt	0	0
	b) von Dritten	0	0
9.	Abschreibungen und Anlagenabgänge	20.000	22.000
10.	Rückflüsse aus gewährten Krediten	0	0
11.	Verlustübernahme	0	0
12.	Finanzierungsüberschuss aus den Vorjahren	0	0
13.	Finanzierungsmittel insgesamt	20.000	22.000

Nr.	Position	Plan 2020	Plan 2019
		EUR	EUR
Finanzierungsbedarf (Ausgaben)			
1.	Summe Investitionen immaterielle Vermögensgegenstände und Sachanlagen	0	0
	davon immaterielle Vermögensgegenstände	0	0
	davon Grundstücke und grdstücksgl. Rechte mit Geschäfts-, Betriebs- und and. Bauten	0	0
	davon Grundstücke und grdstücksgl. Rechte mit Wohnbauten	0	0
	davon technische Anlagen und Maschinen	0	0
	davon Betriebs- und Geschäftsausstattung	20.000	22.000
	davon geleistete Anzahlungen und Anlagen im Bau	0	0
2.	Finanzanlagen	0	0
3.	Rückzahlung von Stammkapital	0	0
4.	Entnahme aus Rücklage	0	0
5.	Jahresverlust	0	0
6.	Entnahme Sonderposten mit Rücklagenanteil	0	0
7.	Auflösung Ertragszuschüsse	0	0
8.	Entnahme langfristiger Rückstellungen	0	0
9.	Tilgung von Krediten	0	0
10.	Gewährung von Krediten	0	0
	a) an Gemeinde	0	0
	b) an Dritte	0	0
11.	Kapitalentnahme durch Stadt	0	0
12.	Finanzierungsfehlbetrag aus Vorjahren	0	0
13.	Finanzierungsbedarf insgesamt	20.000	22.000
FINANZIERUNGSÜBERSCHUSS/-FEHLBETRAG		0	0

Finanzplan – 5 Jahre

Nr.	Position	Plan 2019	Plan 2020	2021	2022	2023
		EUR	EUR	EUR	EUR	EUR
Finanzierungsmittel (Einnahmen)						
1.	Zuführung zum Stammkapital	0	0	0	0	0
2.	Zuführung zu Rücklagen	0	0	0	0	0
3.	Jahresgewinn	0	0	0	0	0
4.	Zuführung zu Sonderposten mit Rücklagenanteil	0	0	0	0	0
5.	Zuweisungen und Zuschüsse	0	0	0	0	0
6.	Beiträge und ähnliche Entgelte	0	0	0	0	0
7.	Zuführungen zu langfristigen Rückstellungen	0	0	0	0	0
8.	Kredite	0	0	0	0	0
	a) von der Stadt	0	0	0	0	0
	b) von Dritten	0	0	0	0	0
9.	Abschreibungen und Anlagenabgänge	22.000	20.000	119.020	22.000	22.000
10.	Rückflüsse aus gewährten Krediten	0	0	0	0	0
11.	Verlustübernahme	0	0	0	0	0
12.	Finanzierungsüberschuss aus den Vorjahren	0	0	97.000	0	0
13.	Finanzierungsmittel insgesamt	22.000	20.000	216.020	22.000	22.000

Nr.	Position	Plan 2019	Plan 2020	2021	2022	2023
		EUR	EUR	EUR	EUR	EUR
Finanzierungsbedarf (Ausgaben)						
1.	Summe Investitionen immaterielle Vermögensgegenstände und Sachanlagen	0	0	0	0	0
	davon immaterielle Vermögensgegenstände	0	0	0	0	0
	davon Grundstücke und grdstücksgl. Rechte mit Geschäfts-, Betriebs- und and. Bauten	0	0	0	0	0
	davon Grundstücke und grdstücksgl. Rechte mit Wohnbauten	0	0	0	0	0
	davon technische Anlagen und Maschinen	0	0	0	0	0
	davon Betriebs- und Geschäftsausstattung	22.000	20.000	119.020	22.000	22.000
	davon geleistete Anzahlungen und Anlagen im Bau	0	0	0	0	0
2.	Finanzanlagen	0	0	0	0	0
3.	Rückzahlung von Stammkapital	0	0	0	0	0
4.	Entnahme aus Rücklage	0	0	97.000	0	0
5.	Jahresverlust	0	0	0	0	0
6.	Entnahme Sonderposten mit Rücklagenanteil	0	0	0	0	0
7.	Auflösung Ertragszuschüsse	0	0	0	0	0
8.	Entnahme langfristiger Rückstellungen	0	0	0	0	0
9.	Tilgung von Krediten	0	0	0	0	0
10.	Gewährung von Krediten	0	0	0	0	0
	a) an Gemeinde	0	0	0	0	0
	b) an Dritte	0	0	0	0	0
11.	Kapitalentnahme durch Stadt	0	0	0	0	0
12.	Finanzierungsfehlbetrag aus Vorjahren	0	0	0	0	0
13.	Finanzierungsbedarf insgesamt	22.000	20.000	216.020	22.000	22.000
FINANZIERUNGSÜBERSCHUSS/-FEHLBETRAG		0	0	0	0	0

Investitionsprogramm - Tübinger Musikschule

Vorhaben	2020	2020 - VE	2021	2022	2023	2024 ff.	Erläuterungen
	EUR	EUR	EUR	EUR	EUR	EUR	

Baukosten	0	0	0	0	0	0	
Summe Grundstücke und grdstgleiche Rechte	0	0	0	0	0	0	
Ersatzbeschaffung	13.000	0	13.000	12.000	12.000	12.000	
Erwerb	2.000	0	2.000	2.000	2.000	2.000	
Geringw. Wirt- schaftsgüter	5.000	0	105.020	8.000	8.000	8.000	
Summe Betriebs- und Geschäftsausstattung	0	0	0	0	0	0	
Summe Investitionen	20.000	0	119.020	22.000	22.000	22.000	

Investitionen Gesamtbetrieb							
Immaterielle Vermö- gensgegenstände	0	0	0	0	0	0	
Grundstücke und grdst- gleiche Rechte	0	0	0	0	0	0	
Technische Anlagen und Maschinen	0	0	0	0	0	0	
Betriebs- und Geschäfts- ausstattung	0	0	0	0	0	0	
Summe Investitionen Ge- samtbetrieb	0	0	0	0	0	0	

Stellenplan 2020 - Musikschule Tübingen					
Stellenübersicht der Beschäftigten gemäß § 3 EigBV					
Betriebszweig	Entgeltgruppe	Vorgesehene Stellen für das Jahr 2020	Veranschlagte Stellen lt. Stellenplan 2019	Tatsächlich besetzte Stellen zum 30.06.2019	Erläuterungen
Verwaltung					
	EG 13	1,00	1,00	1,00	Leitung
	EG 10	0,51	0,51	0,51	Sachbearbeitung
	EG 09c	0,33	0,33	0,33	Sachbearbeitung
	EG 08	2,00	2,00	2,00	Sachbearbeitung
	EG 05	1,00	1,00	1,00	Hausmeister
	EG 02EST5	0,90	0,90	0	Reinigungskraft
Summe		5,74	5,74	4,84	
Musiklehrkräfte	EG 09b	28,22	28,22	26,30	entspricht 58 Personen (30.06.2019)
Summe		28,22	28,22	26,30	
Gesamtbetrieb		33,96	33,96	31,14	

Übersicht über den voraussichtlichen Stand der Schulden (ohne Kassenkredite)

Art	Stand am 01.01.2019	Zugänge 2019	Abgänge 2019	vorauss. Stand am 01.01.2020	Zugänge 2020	Abgänge 2020	vorauss. Stand zum 31.12.2020
	T EUR	T EUR	T EUR	T EUR	T EUR	T EUR	T EUR
1. Schulden aus Krediten von/vom							
1.1 Bund	0	0	0	0	0	0	0
1.2 Land	0	0	0	0	0	0	0
1.3 Gemeinden und Gemeindeverbänden	0	0	0	0	0	0	0
1.4 Zweckverbänden und dgl.	0	0	0	0	0	0	0
1.5 sonstigem öffentlichem Bereich	0	0	0	0	0	0	0
1.6. Kreditmarkt	0	0	0	0	0	0	0
Summe	0	0	0	0	0	0	0
2. Inneres Darlehen	0	0	0	0	0	0	0
3. Trägerdarlehen	0	0	0	0	0	0	0
4. Schulden aus Vorgängen, die Kreditaufnahmen wirtschaftliche gleich kommen	0	0	0	0	0	0	0
5. Verpflichtungen aus Leasing-Verträgen und ähnlichen Verträgen im Zusammenhang mit unbeweglichen Gütern	0	0	0	0	0	0	0

Übersicht über den voraussichtlichen Stand der Rücklagen und Rückstellungen

Art	Stand am 01.01.2019	Zugänge 2019	Abgänge 2019	vorauss. Stand am 01.01.2020	Zugänge 2020	Abgänge 2020	vorauss. Stand zum 31.12.2020
	T EUR	T EUR	T EUR	T EUR	T EUR	T EUR	T EUR
1. Allgemeine Rücklagen	61	0	0	61	0	0	61
2. Zweckgebundene Rücklagen	96	0	0	96	0	0	96
3. Rückstellungen für ATZ/Pensionen	0	0	0	0	0	0	0
Summe	157	0	0	157	0	0	157

Übersicht über die aus Verpflichtungsermächtigungen voraussichtlich fällig werdenden Ausgaben

Verpflichtungsermächtigungen im WP des Jahres	VE	voraussichtlich fällige Ausgaben		
Maßnahme	2020	2021	2022	2023
	T EUR	T EUR	T EUR	T EUR
Planungsleistungen	0	0	0	0
Baukosten	0	0	0	0
Summe	0	0	0	0