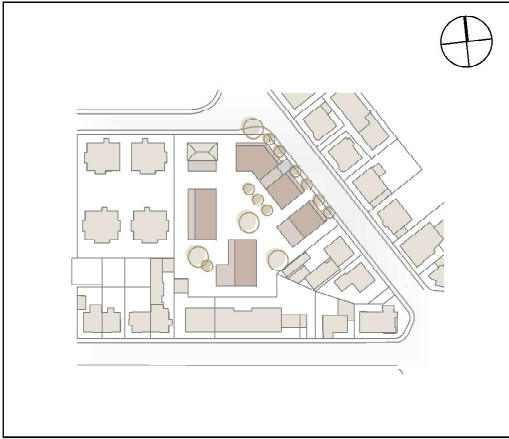


BAUVORANFRAGE

Wohnbebauung Christophstraße 32
Tübingen



BGF= Bruttogrundfläche
BGF Haus 1-Haus 6: 1.561 m²
Grundstücksfläche: 4.398 m²



B 00.01 Lageplan

Maßstab	1:500	Gez.	sst
Planformat	A2	Datum	09.04.2020