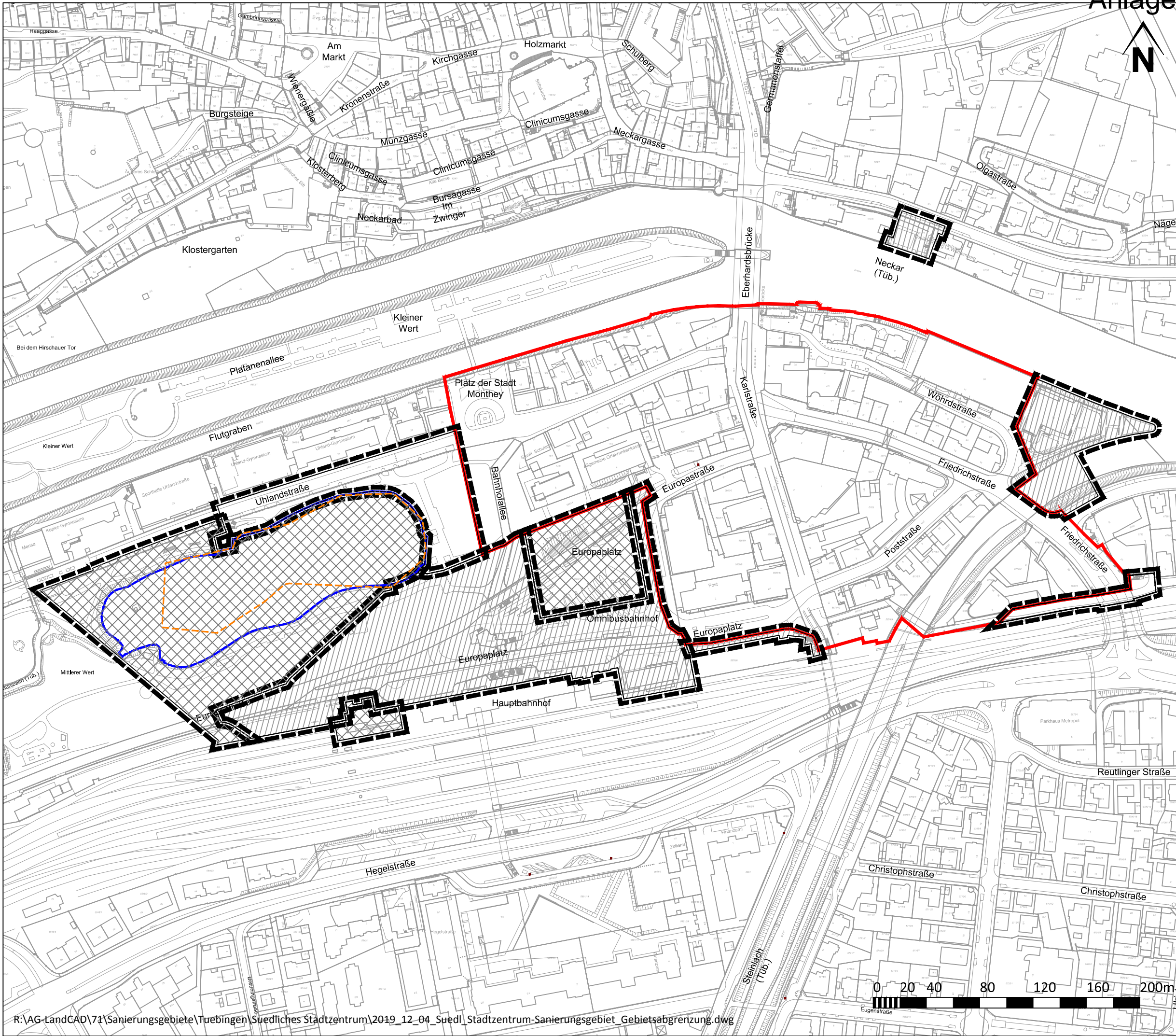




# Anlage 1 zur Vorlage 208/2020



## Legende

 ursprüngliches Sanierungsgebiet "Südl. Stadtzentrum"

- Satzungsbeschluss GR am 22.04.2013
- förmliche Festlegung am 27.04.2013.
- Größe ca. 8,85 ha

 1. Erweiterung Sanierungsgebiet "Südl. Stadtzentrum"


- Satzungsbeschluss (GR) am 24.11.2014
- 1. Erweiterung des Gebietes am 29.11.2014 bekannt gemacht.
- Größe ca. 0,89 ha


 2. Erweiterung Sanierungsgebiet "Südl. Stadtzentrum"

- Satzungsbeschluss (GR) am 26.10.2017
- 2. Erweiterung des Gebietes am 11.11.2017 bekannt gemacht.
- Größe ca. 3,03 ha

 3. Erweiterung Sanierungsgebiet "Südl. Stadtzentrum"

- Satzungsbeschluss (GR) am 14.11.2019
- 3. Erweiterung des Gebietes am 07.12.2019 bekannt gemacht.
- Größe ca. 3,37 ha

 Fläche Anlagensee "Bestand"  
Größe ca. 1,63 ha

 Fläche Anlagensee "In Planung"  
Größe ca. 1,12 ha

### Bewilligungszeitraum:

- VU Beginn (GR) am 14.05.2012
- öffentliche Bekanntmachung am 02.06.2012
- 1. Bewilligung bis 30.04.2021



**Projektentwicklung**  
Geltungsbereich  
**Sanierungsgebiet**  
**Südl. Sadtzentrum (3. Erweiterung)**

Maßstab: ohne Maßstab  
Datum: 18.09.2019

