



Wirtschaftsplan 2021
der Tübinger Musikschule (TMS)

Inhaltsverzeichnis**I. Beschlüsse zum Wirtschaftsplan**

1. Festsetzung des Wirtschaftsplans	1
2. Kreditermächtigung	1
3. Kassenkredit	1
4. Verpflichtungsermächtigungen	1

II. Allgemeines zum Wirtschaftsplan 2020 2**III. Vorbericht zum Wirtschaftsplan**

1. Erträge	3
Erlöse von Außen	3
Erlöse von der Stadt	3
Sonstige betriebliche Erträge	3
2. Aufwendungen	4
Materialaufwand	4
Personalaufwand	4
Abschreibungen	5
Sonstige betriebliche Aufwendungen	5
Sonstige Zinsen und ähnliche Erträge	5
Zinsen und ähnliche Aufwendungen	5
Sonstige Steuern	5
3. Jahresüberschuss/-fehlbetrag	5

IV. Vorbericht zum Vermögensplan

1. Finanzierungsmittel (Einnahmen)	6
2. Finanzierungsbedarf (Ausgaben)	6

V. Anlagen

Plan Gewinn- und Verlustrechnung	7
Erfolgsplan	8
Plan Gewinn- und Verlustrechnung - 5 Jahre	11
Vermögensplan	13
Finanzplan - 5 Jahre	15
Investitionsprogramm	17
Stellenplan	18
Übersicht über den voraussichtlichen Stand der Schulden (ohne Kassenkredite)	19
Übersicht über den voraussichtlichen Stand der Rücklagen und Rückstellungen	20
Übersicht über die aus Verpflichtungsermächtigungen voraussichtlich fällig werdenden Ausgaben	21

I. Beschlüsse zum Wirtschaftsplan

1. Festsetzung des Wirtschaftsplans

Der Wirtschaftsplan des Eigenbetriebs „Tübinger Musikschule (TMS)“ wird für das Wirtschaftsjahr 2020 folgendermaßen festgesetzt:

In den Erträgen des Erfolgsplans auf 3.024.374 Euro

In den Aufwendungen des Erfolgsplans auf 3.024.374 Euro

In den Einnahmen und Ausgaben des Vermögensplans 31.920 Euro

2. Kreditermächtigung

Die Kreditermächtigung für Kredite von Dritten wird auf 0 Euro festgesetzt.

3. Kassenkredit

Der Höchstbetrag der Kassenkredite wird gemäß § 89 Abs. 2 GemO auf 604.000 Euro festgesetzt.

4. Verpflichtungsermächtigungen

Der Höchstbetrag der Verpflichtungsermächtigungen wird auf 0 Euro festgesetzt.

II. Allgemeines zum Wirtschaftsplan 2021

Der Wirtschaftsplan des Eigenbetriebs Tübinger Musikschule (TMS) umfasst folgende Berichtsteile:

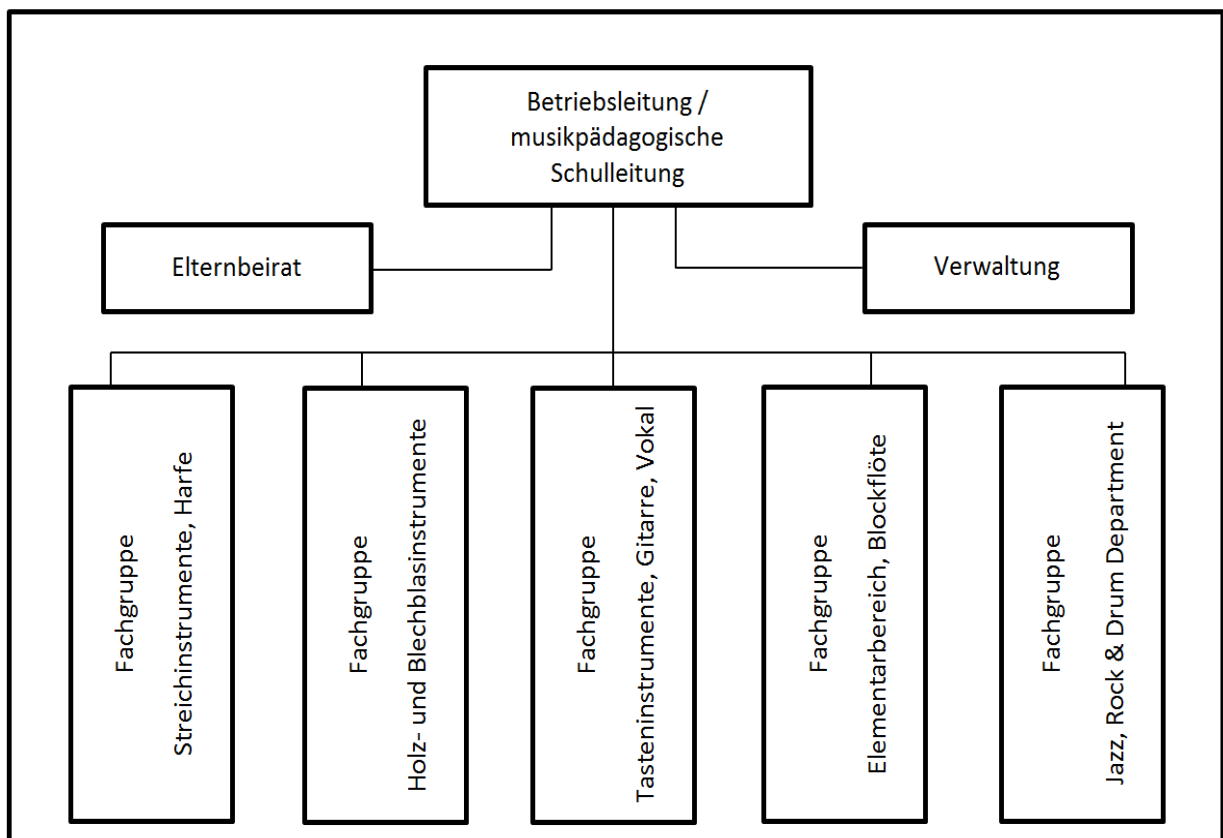
- Erfolgsplan
- Erfolgsplan über 5 Jahre
- Vermögensplan
- Finanzplan über 5 Jahre
- Investitionsprogramm
- Stellenplan
- Übersicht über den voraussichtlichen Stand der Schulden (ohne Kassenkredite)
- Übersicht über den voraussichtlichen Stand der Rücklagen und Rückstellungen
- Übersicht über die aus Verpflichtungsermächtigungen voraussichtlich fällig werdenden Ausgaben

Alle voraussehbaren Erträge und Aufwendungen des Wirtschaftsjahres 2021 sind im Erfolgsplan für den gesamten Betrieb veranschlagt.

Der Vermögensplan enthält alle absehbaren Einnahmen und Ausgaben des Wirtschaftsjahres 2021, die sich aus Änderungen des Anlagevermögens und aus der Kreditwirtschaft des Betriebes ergeben.

Die Stellenübersicht weist die im Wirtschaftsjahr 2021 erforderlichen Stellen für Beschäftigte aus.

Der Eigenbetrieb Tübinger Musikschule ist organisatorisch wie folgt gegliedert:



III. Vorbericht zum Wirtschaftsplan

1. Erträge

Erlöse von Außen

Die Erlöse von Außen wurden für das Jahr 2021 mit 1.690.030 Euro (Jahr 2020: 1.673.730 Euro) angesetzt. Die wesentliche Einnahmequelle für diese Erlöse sind die Unterrichtsgebühren für Kinder und Jugendliche, die für das Jahr 2021 in gleicher Höhe wie im Vorjahr mit 1.240.900 Euro eingeplant sind.

Auch die Erlöse aus Unterrichtsgebühren für Erwachsene (25.100 Euro) und aus Nutzungsgebühren für Instrumente (20.000 Euro) werden in gleicher Höhe wie im Jahr 2020 erwartet.

In den städtischen Kindertagesstätten werden durch die Einschränkungen aufgrund der Corona Pandemie im Kindergartenjahr 2020-21 keine SBS Kurse (Landesprogramm Singen-Bewegen-Sprechen) angeboten. Für diesen Bereich sind Erlöse in Höhe von 6.600 Euro für drei SBS-Angebote bei kirchlichen und freien Trägern eingeplant.

Der Zuschuss vom Kreis Tübingen wird in gleicher Höhe wie in den Jahren 2020 und 2021 eingeplant. Über eine mögliche Anpassung für 2021 wird der Kreistag mit dem Haushalt 2021 entscheiden.

Der Zuschuss aus Mitteln des Landes Baden-Württemberg zur Förderung der Musikschulen wurde erhöht. Für die Aufwendungen für pädagogisches Personal werden 12,5 % Zuschuss gewährt (bis zum Jahr 2019 10 %). Diese Erhöhung wurde erst nach der Erstellung des Wirtschaftsplanes 2020 zugesagt und im letzten Wirtschaftsplan noch nicht einberechnet. Für das Jahr 2021 werden 249.200 Euro eingeplant (200.000 Euro im Jahr 2020).

Die Einnahmen für Probenwochenenden, Konzertreisen und Veranstaltungen werden projektweise kalkuliert und unterliegen daher jährlichen Schwankungen. Entsprechend ergeben sich die jährlichen korrespondierenden Ausgaben für Probenwochenenden, Konzertreisen und Veranstaltungen.

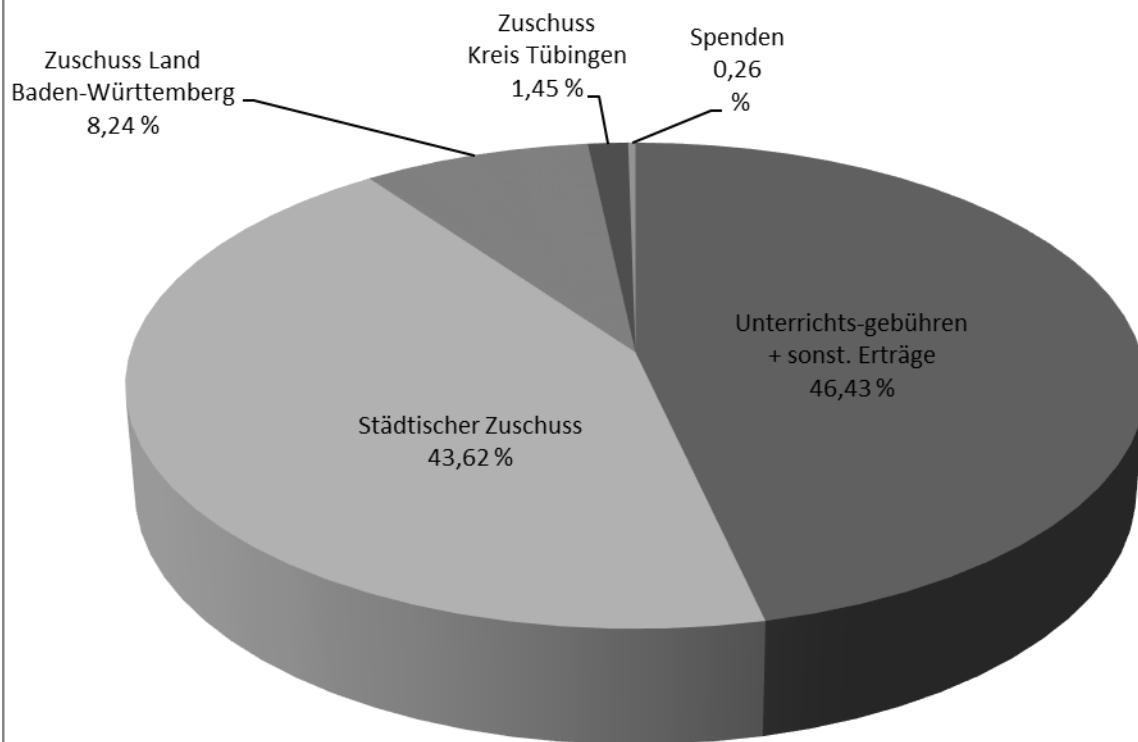
Erlöse von der Stadt

Erlöse und Zuschüsse von städtischen Dienststellen sind für das Wirtschaftsjahr 2021 insgesamt in Höhe von 1.318.704 Euro eingeplant (Jahr 2020: 1.249.260 Euro). Darin enthalten ist mit 33.000 Euro die Erstattung der Sozialermäßigung für die KreisBonusCard Junior, die für das Jahr 2021 in gleicher Höhe wie für das Vorjahr geplant wurde. Die städtischen Erlöse und Zuschüsse liegen damit 69.444 Euro über denen des Jahres 2020. Prozentual liegt der städtische Zuschuss bei 43,62 % der Erträge im Wirtschaftsplan 2021 (42,53 % im Jahr 2020). Der Landesdurchschnitt 2017 bei kommunalen Musikschulen in Städten mit 50.000 – 150.000 Einwohnerinnen und Einwohnern liegt bei 43,28 %.

Sonstige betriebliche Erträge

Sonstige betriebliche Erträge werden mit 14.540 Euro geringfügig höher als im Jahr 2020 eingeplant.

Erträge TMS Plan 2021



2. Aufwendungen

Materialaufwand

Die Aufwendungen für bezogene Leistungen werden mit 25.000 Euro um 2.000 Euro niedriger als im Jahr 2020 geplant.

Personalaufwand

Der Planansatz für den Personalaufwand beträgt im Haushaltsjahr 2021 2.405.580 Euro (Ansatz 2020: 2.367.390 Euro). In den Berechnungen der Fachabteilung Personal ist eine tarifliche Steigerung ab September 2020 um 2,0 % berücksichtigt und ab Januar 2021 eine geschätzte Steigerung um durchschnittlich 2,0 % geplant. (Anm.: Zum Zeitpunkt der Personalkostenkalkulation stand der aktuelle Tarifabschluss noch nicht fest. Der Tarifabschluss vom 25.10.2020 beinhaltet eine niedrigere Tarifsteigerung von 1,4 % ab 01.04.2021. Eine Anpassung des Budgetansatzes war im Verfahrensablauf nicht mehr möglich.)

Bei den Personalratswahlen im Juni 2019 wurden für die Eigenbetriebe der Universitätsstadt aufgrund der gesetzlichen Bestimmungen eigene Personalräte gewählt. Die daraus entstehenden Personalaufwendungen für das Jahr 2021 sind geplant mit 22.950 Euro.

Abschreibungen

Die Abschreibungen im Planansatz für 2021 betragen 31.920 Euro und sind hiermit um 11.920 Euro höher als für das Jahr 2020 geplant. Diese Steigerung begründet sich in der geplanten Anschaffung von Tablets für die Lehrerinnen und Lehrer, die auf drei Jahre abgeschrieben werden. Die Musikschule möchte den pädagogischen Mitarbeiterinnen und Mitarbeitern die technischen Möglichkeiten zur Verfügung stellen, ihren Unterricht auch Online zu erteilen. Über die installierten Apps wird es möglich sein Videounterricht zu erteilen und einen Messenger für die datenschutzkonforme Kommunikation mit den Schülerinnen und Schülern und deren Eltern zu nutzen. Weiterhin sollen damit die Kommunikationswege zwischen Lehrkräften, Verwaltung und Eltern erleichtert werden. In einem weiteren Schritt soll im Jahr 2022 eine Umstellung des Verwaltungsprogramms der Musikschule erfolgen. Hieraus ergeben sich deutliche Vereinfachungen bei mehreren Verwaltungsabläufen.

Sonstige betriebliche Aufwendungen

Sonstige betriebliche Aufwendungen für das Jahr 2021 werden mit 560.294 Euro geplant (Ansatz 2020: 521.890 Euro). Die meisten Positionen entsprechen der Größenordnung des Vorjahres.

Für den im Juni 2019 gewählten eigenen Personalrat der Musikschule werden für Fortbildung und sonstige Kosten wieder 3.000 Euro eingeplant.

Die Aufwendungen für die Softwarepflege steigen um 28.250 Euro. Diese Erhöhung des Planansatzes begründet sich in der technischen Ausstattung der Tablets, die für die Lehrerinnen und Lehrer angeschafft werden sollen. Enthalten sind auch einmalige Aufwendungen über ca. 16.400 Euro.

Die Ausgaben für Probenwochenenden, Konzertreisen und Veranstaltungen werden projektweise kalkuliert und unterliegen daher jährlichen Schwankungen. Entsprechend ergeben sich die jährlichen korrespondierenden Einnahmen für Probenwochenenden, Konzertreisen und Veranstaltungen.

Die interne Leistungsverrechnung des FAB Informationstechnik wurde neu kalkuliert und steigt von 12.500 Euro im Jahr 2020 auf 18.601 Euro für das Jahr 2021. Ebenso erhöhen sich die Kosten des betriebsärztlichen Dienstes von einem Planwert von 2.500 Euro auf 4.299 Euro.

Sonstige Zinsen und ähnliche Erträge

Mahngebühren und Säumniszuschlägen werden mit 1.100 Euro eingeplant.

Zinsen und ähnliche Aufwendungen

Für Zinsen und ähnliche Aufwendungen sind im Planansatz 2020 Verwarentgelte in der Höhe von 1.200 Euro geplant.

Sonstige Steuern

Für die Betriebswohnung fallen Grundsteuern in Höhe von 380 € an.

3. Jahresüberschuss/-fehlbetrag

Die Tübinger Musikschule rechnet für das Geschäftsjahr 2021 mit einem Jahresüberschuss/-fehlbetrag in Höhe von 0 Euro.

IV. Vorbericht zum Vermögensplan

1. Finanzierungsmittel (Einnahmen)

Der Planansatz für Abschreibungen und Anlagenabgänge beläuft sich für das Wirtschaftsjahr 2021 auf 31.920 Euro (Ansatz 2020 20.000 Euro). Weiterhin stehen als Finanzierungsmittel Rücklagen, die mit den Überschüssen aus den Jahren 2014 - 2018 in Höhe von 160.626 Euro gebildet wurden, zur Verfügung.

2. Finanzierungsbedarf (Ausgaben)

Die geplanten Investitionen belaufen sich im Bereich der Betriebs- und Geschäftsausstattung auf 31.920 Euro. Eingeplant ist die Anschaffung und Einrichtung von Tablets für die pädagogischen Mitarbeiterinnen und Mitarbeiter. Die Rücklagen in Höhe von 160.626 Euro bleiben auf dem Bankkonto stehen. Von diesem Betrag sind 97.000 Euro im Jahr 2022 nach der Renovierung des Musikschulgebäudes vorgesehen für die Anschaffung beweglichen Vermögens (Bestuhlung der Aula, Sitzgelegenheiten in Foyer und Gängen, die die Brandschutzauflagen erfüllen, Raumausstattungen und Klaviere).

V. Anlagen

Plan Gewinn- und Verlustrechnung Tübinger Musikschule

	Plan 2021	Plan 2020	Ist 2019
	EUR	EUR	EUR
Umsatzerlöse			
Erlöse von Außen	1.690.030	1.673.730	1.661.544
Erlöse von städtischen Dienststellen	1.318.704	1.249.260	1.234.943
Summe Umsatzerlöse	3.008.734	2.922.990	2.896.487
Sonstige betriebliche Erträge	14.540	14.270	28.470
Materialaufwand			
Aufwendungen für bezogene Leistungen	-25.000	-27.000	-6.947
Personalaufwand			
Personalaufwendungen Lohn und Gehalt	-2.405.580	-2.367.390	-2.361.361
Summe Personalaufwand	-2.405.580	-2.367.390	-2.361.361
Abschreibungen			
Abschreibungen auf immaterielle Vermögensgegenstände des Anlagevermögens und Sachanlagen	-31.920	-20.000	-25.112
Summe Abschreibungen	-31.920	-20.000	-25.112
Sonstige betriebliche Aufwendungen			
sonstige betriebliche Aufwendungen	-224.760	-194.530	-199.059
Allgemeine städtische Verwaltungskostenumlage	-335.534	-327.360	-331.582
Summe sonstige betriebliche Aufwendungen	-560.294	-521.890	-530.641
Sonstige Zinsen und ähnliche Erträge			
Zinserträge	0	0	0
Säumniszuschläge von Debitoren	200	200	207
Mahngebühren	900	400	934
Summe sonstige Zinsen und ähnliche Erträge	1.100	600	1.140
Zinsen und ähnliche Aufwendungen			
Verwahrentgelt	-1.200	-1.200	-1.285
Summe Zinsen und ähnliche Aufwendungen	-1.200	-1.200	-1.285
ERGEBNIS DER GEWÖHNLICHEN GESCHÄFTSTÄTIGKEIT	380	380	751
Außerordentliche Erträge	0	0	0
Außerordentliche Aufwendungen	0	0	0
Außerordentliches Ergebnis	0	0	0
Sonstige Steuern	-380	-380	-384
JAHRESERGEBNIS	0	0	367

Erfolgsplan Tübinger Musikschule

	Plan 2021	Plan 2020	IST 2019
	EUR	EUR	EUR
Umsatzerlöse			
Erlöse von Außen			
Unterrichtsgebühren	1.240.900	1.240.900	1.193.729
Unterrichtsgebühren Erwachsene	25.100	25.100	26.211
Nutzungsgebühren Instrumente	20.000	20.000	21.757
Erlöse Kooperation Kindergärten	6.600	40.000	38.800
Erlöse Kooperation Schulen	38.500	38.000	43.997
Kursentgelte	17.500	17.500	11.460
Erlöse aus Veranstaltungen	11.000	11.000	9.448
Erlöse aus Verkauf eigene CD	50	50	40
Einnahmen Jugend musiziert	2.400	2.400	2.672
Unterrichtsmaterial	1.000	1.000	236
Einnahmen Probewochenende	12.000	12.000	14.605
Einnahmen Konzertreisen	14.000	14.000	27.455
Zuschuss Kreis Tübingen	43.780	43.780	43.793
Zuschuss Land Baden-Württemberg	249.200	200.000	209.362
Zuschüsse	0	0	3.996
Spenden	3.000	3.000	7.559
Zuschuss Förderverein	5.000	5.000	6.425
SUMME ERLÖSE VON AUßEN	1.690.030	1.673.730	1.661.544
Erlöse von städtischen Dienststellen			
Zuschuss an Eigenbetrieb Tübinger Musikschule	1.285.704	1.216.260	1.197.140
Erstattung Stadt Sozialermäßig. KreisBonusCard	33.000	33.000	37.803
SUMME ERLÖSE VON STÄDT. DIENSTSTELLEN	1.318.704	1.249.260	1.234.943
Summe Umsatzerlöse	3.008.734	2.922.990	2.896.487
Sonstige betriebliche Erträge			
Auflösung empfangener Ertragszuschüsse	600	330	556
Erträge aus der Auflösung von Rückstellungen	0	0	9.914
Mieteinnahmen	13.000	13.000	14.300
Einnahmen Betriebskosten	740	740	742
Versicherungsentschädigungen	0	0	1.897
Lohnkostenzuschüsse	0	0	0
sonstige Erträge	200	200	1.061
Summe sonstige betriebliche Erträge	14.540	14.270	28.470

	Plan 2021	Plan 2020	IST 2019
Materialaufwand			
Aufwendungen für bezogene Leistungen			
Wartungs- und Reparaturkosten	-18.000	-18.000	-5.029
Klavierstimmung	-5.000	-5.000	-909
Reparaturen Gebäude + techn Anlagen	-1.000	-2.500	-382
Wartung Büromsch und Geräte	-1.000	-1.500	-628
SUMME AUFWENDUNGEN FÜR BEZOGENE LEISTUNGEN	-25.000	-27.000	-6.947
Summe Materialaufwand	-25.000	-27.000	-6.947
Personalaufwand			
Gehälter	-2.335.740	-2.308.820	-2.297.345
Personalrat TMS	-22.950	-11.680	-10.900
Honorare	-45.000	-45.000	-46.527
Künstlersozialabgabe	-1.890	-1.890	-1.289
Zuführung Rückstellung Urlaubsansprüche	0	0	-5.300
Summe Personalaufwand	-2.405.580	-2.367.390	-2.361.361
Abschreibungen			
Abschr. auf immaterielle Vermögensgegenstände	0	0	-393
Abschreibungen auf Sachanlagen	-24.920	-15.000	-15.921
Sofortabschreibungen geringwertiger	-7.000	-5.000	-8.314
Abschr. auf uneinbringliche Forderungen	0	0	-484
Summe Abschreibungen	-31.920	-20.000	-25.112
Sonstige betriebliche Aufwendungen			
Mieten externe Räume	-1.550	-1.550	-1.512
Miete Schulräume	-500	-500	0,00
Aufwendungen Leasingverträge - Instrumente	0	0	0,00
Heizung, Wasser,Strom, Abfall	-45.000	-45.000	-43.879
Schließdienst, Reinigungsdienst	-23.000	-24.000	-22.222
Reinigungsmittel und -material	-2.000	-2.000	-908
Mitglieds- und Verbandsbeiträge	-4.400	-4.400	-4.360
Haftpflichtversicherung	-3.300	-3.200	-3.168
Instrumentenversicherung	-6.000	-6.000	-5.896
Gebäude- und Feuerversicherungen	-3.100	-2.600	-3.081
Sonst. Versicherungen	-900	-900	-605
Bürobedarf	-1.200	-1.500	-1.130
Fachliteratur, Noten	-5.500	-5.500	-3.888
Druck- und Kopierkosten	-2.900	-2.500	-2.822
Druckkosten Hausdruckerei	-5.230	-5.230	-5.271
Porto	-2.000	-2.000	-2.056
Telefon, Rundfunk	-2.000	-2.000	-1.780
Werbekosten/Öffentlichkeitsarbeit	-10.000	-9.000	-10.161
Fortbildungskosten - Weiterbildung Lehrkräfte	-2.000	-2.000	-1.378
Reisekosten Lehrkräfte	-3.600	-3.600	-4.164
Fortbildung + sonst. Kosten Personalrat	-3.000	-3.000	-2.306

	Plan 2021	Plan 2020	IST 2019
Bewirtung, Geschenke	-700	-700	0
Unterrichtsmaterial	-1.000	-1.000	-782
Veranstaltungen	-11.000	-11.000	-6.696
Ausgaben Jugend musiziert	0	0	-3.000
Probenwochenende	-12.000	-12.000	-14.660
Konzertreisen	-14.000	-14.000	-29.127
Kurse, workshops	-9.550	-9.550	-3.219
Wirtschaftsgüter < 250 EUR	-4.500	-5.000	-4.096
Allgemeine städtische Verwaltungskostenumlage	-335.534	-327.360	-331.582
<i>davon Kosten FAB Personal und Organisation</i>			
- Personal	-13.760	-13.760	-13.760
- Organisation	-13.730	-13.760	-13.760
- Lohn und Gehalt	-18.910	-18.910	-18.910
<i>davon Kosten Berufsgenossenschaft</i>	<i>-8.633</i>	<i>-8.330</i>	<i>-8.015</i>
<i>davon Kosten Personalvertretung</i>	<i>0</i>	<i>0</i>	<i>-3.000</i>
<i>davon Kosten betriebsärztlicher Dienst</i>	<i>-4.299</i>	<i>-2.500</i>	<i>-4.037</i>
<i>davon Kosten FB Revision</i>	<i>-5.300</i>	<i>-5.300</i>	<i>-5.300</i>
<i>davon Kosten Finanzen/Stadtkasse</i>	<i>-15.000</i>	<i>-15.000</i>	<i>-15.000</i>
<i>davon Kosten Informationstechnik</i>	<i>-18.601</i>	<i>-12.500</i>	<i>-12.500</i>
<i>davon Kosten Betriebswirtschaft</i>	<i>-3.300</i>	<i>-3.300</i>	<i>-3.300</i>
<i>davon Gebäudeüberlassung</i>	<i>-234.000</i>	<i>-234.000</i>	<i>-234.000</i>
Buchungskosten, Einrichtung Iteos	-14.000	-12.500	-14.162
Softwarepflege	-29.550	-1.300	-933
	0		-551
Kontoführung	-1.080	-800	-1.185
Sonstige Aufwendungen	-200	-200	-62
Sonstige zinsähnliche Aufwendungen	0	0	0,00
Summe sonstige betriebliche Aufwendungen	-560.294	-521.890	-530.641
Sonstige Zinsen und ähnliche Erträge			
Zinserträge	0	0	0
Säumniszuschläge von Debitoren	200	200	207
Mahngebühren	900	400	934
Summe sonstige Zinsen und ähnliche Erträge	1.100	600	1.140
Zinsen und ähnliche Aufwendungen			
Verwahrentgelt	-1.200	-1.200	-1.285
Summe Zinsen und ähnliche Aufwendungen	-1.200	-1.200	-1.285
Sonstige Steuern	-380	-380	-384
ERGEBNIS	0	0	367

Plan Gewinn- und Verlustrechnung – 5 Jahre

	Plan 2020	Plan 2021	Plan 2022	Plan 2023	Plan 2024
	EUR	EUR	EUR	EUR	EUR
Umsatzerlöse					
Erlöse von Außen	1.673.730	1.690.030	1.703.030	1.742.030	1.742.030
Erlöse von städtischen Dienststellen	1.249.260	1.318.704	1.363.230	1.389.368	1.447.061
Summe Umsatzerlöse	2.922.990	3.008.734	3.066.260	3.131.398	3.189.091
Sonstige betriebliche Erträge	14.270	14.540	14.553	14.713	14.875
Materialaufwand					
Aufwendungen für bezogene Leistungen	-27.000	-25.000	-25.022	-25.297	-25.576
Personalaufwand					
Personalaufwendungen Lohn und Gehalt	-2.367.390	-2.405.580	-2.462.498	-2.521.352	-2.581.612
sonstige Personalaufwendungen	0	0	0	0	0
Summe Personalaufwand	-2.367.390	-2.405.580	-2.462.498	-2.521.352	-2.581.612
Abschreibungen					
Abschreibungen auf immaterielle des Anlagevermögens und Sachanlagen	-20.000	-31.920	-128.920	-31.920	-23.000
Summe Abschreibungen	-20.000	-31.920	-128.920	-31.920	-23.000

	Plan 2020	Plan 2021	Plan 2022	Plan 2023	Plan 2024
Sonstige betriebliche Aufwendungen					
sonstige betriebliche Aufwendungen	-194.530	-224.760	-224.960	-227.435	-229.936
Allgemeine städtische Verwaltungskostenumlage	-327.360	-335.534	-335.833	-339.527	-343.262
Summe sonstige betriebliche Aufwendungen	-521.890	-560.294	-560.793	-566.961	-573.198
Sonstige Zinsen und ähnliche Erträge					
Zinserträge	600	1.100	1.000	1.000	1.000
Summe sonstige Zinsen und ähnliche Erträge	600	1.100	1.000	1.000	1.000
Zinsen und ähnliche Aufwendungen					
Verwahrtgelte	-1.200	-1.200	-1.200	-1.200	-1.200
Summe Zinsen und ähnliche Aufwendungen	-1.200	-1.200	-1.200	-1.200	-1.200
ERGEBNIS DER GEWÖHNLICHEN GESCHÄFTSTÄTIGKEIT	380	380	-96.620	380	380
Außerordentliche Erträge	0	0	0	0	0
Außerordentliche Aufwendungen	0	0	0	0	0
Außerordentliches Ergebnis	0	0	0	0	0
Sonstige Steuern	-380	-380	-380	-380	-380
JAHRESERGEBNIS	0	0	-97.000	0	0

Vermögensplan - Tübinger Musikschule

Nr.	Position	Plan 2021	Plan 2020
		EUR	EUR
Finanzierungsmittel (Einnahmen)			
1.	Zuführung zum Stammkapital	0	0
2.	Zuführung zu Rücklagen	0	0
3.	Jahresgewinn	0	0
4.	Zuführung zu Sonderposten mit Rücklagenanteil	0	0
5.	Zuweisungen und Zuschüsse	0	0
6.	Beiträge und ähnliche Entgelte	0	0
7.	Zuführungen zu langfristigen Rückstellungen	0	0
8.	Kredite	0	0
	a) von der Stadt	0	0
	b) von Dritten	0	0
9.	Abschreibungen und Anlagenabgänge	31.920	20.000
10.	Rückflüsse aus gewährten Krediten	0	0
11.	Verlustübernahme	0	0
12.	Finanzierungsüberschuss aus den Vorjahren	0	0
13.	Finanzierungsmittel insgesamt	31.920	20.000

Nr.	Position	Plan 2021	Plan 2020
		EUR	EUR
Finanzierungsbedarf (Ausgaben)			
1.	Summe Investitionen immaterielle Vermögensgegenstände und Sachanlagen	0	0
	davon immaterielle Vermögensgegenstände	0	0
	davon Grundstücke und grdstücksgl. Rechte mit Geschäfts-, Betriebs- und and. Bauten	0	0
	davon Grundstücke und grdstücksgl. Rechte mit Wohnbauten	0	0
	davon technische Anlagen und Maschinen	0	0
	davon Betriebs- und Geschäftsausstattung	31.920	20.000
	davon geleistete Anzahlungen und Anlagen im Bau	0	0
2.	Finanzanlagen	0	0
3.	Rückzahlung von Stammkapital	0	0
4.	Entnahme aus Rücklage	0	0
5.	Jahresverlust	0	0
6.	Entnahme Sonderposten mit Rücklagenanteil	0	0
7.	Auflösung Ertragszuschüsse	0	0
8.	Entnahme langfristiger Rückstellungen	0	0
9.	Tilgung von Krediten	0	0
10.	Gewährung von Krediten	0	0
	a) an Gemeinde	0	0
	b) an Dritte	0	0
11.	Kapitalentnahme durch Stadt	0	0
12.	Finanzierungsfehlbetrag aus Vorjahren	0	0
13.	Finanzierungsbedarf insgesamt	31.920	20.000
FINANZIERUNGSÜBERSCHUSS/-FEHLBETRAG		0	0

Finanzplan – 5 Jahre

Nr.	Position	Plan 2020	Plan 2021	2022	2023	2024
		EUR	EUR	EUR	EUR	EUR
Finanzierungsmittel (Einnahmen)						
1.	Zuführung zum Stammkapital	0	0	0	0	0
2.	Zuführung zu Rücklagen	0	0	0	0	0
3.	Jahresgewinn	0	0	0	0	0
4.	Zuführung zu Sonderposten mit Rücklagenanteil	0	0	0	0	0
5.	Zuweisungen und Zuschüsse	0	0	0	0	0
6.	Beiträge und ähnliche Entgelte	0	0	0	0	0
7.	Zuführungen zu langfristigen Rückstellungen	0	0	0	0	0
8.	Kredite	0	0	0	0	0
	a) von der Stadt	0	0	0	0	0
	b) von Dritten	0	0	0	0	0
9.	Abschreibungen und Anlagenabgänge	20.000	31.920	128.920	31.920	23.000
10.	Rückflüsse aus gewährten Krediten	0	0	0	0	0
11.	Verlustübernahme	0	0	0	0	0
12.	Finanzierungsüberschuss aus den Vorjahren	0	0	97.000	0	0
13.	Finanzierungsmittel insgesamt	20.000	31.920	225.920	31.920	23.000

Nr.	Position	Plan 2020	Plan 2021	2022	2023	2024
		EUR	EUR	EUR	EUR	EUR
Finanzierungsbedarf (Ausgaben)						
1.	Summe Investitionen immaterielle Vermögensgegenstände und Sachanlagen	0	0	0	0	0
	davon immaterielle Vermögensgegenstände	0	0	0	0	0
	davon Grundstücke und grdstücksgl. Rechte mit Geschäfts-, Betriebs- und and. Bauten	0	0	0	0	0
	davon Grundstücke und grdstücksgl. Rechte mit Wohnbauten	0	0	0	0	0
	davon technische Anlagen und Maschinen	0	0	0	0	0
	davon Betriebs- und Geschäftsausstattung	20.000	31.920	128.920	31.920	23.000
	davon geleistete Anzahlungen und Anlagen im Bau	0	0	0	0	0
2.	Finanzanlagen	0	0	0	0	0
3.	Rückzahlung von Stammkapital	0	0	0	0	0
4.	Entnahme aus Rücklage	0	0	97.000	0	0
5.	Jahresverlust	0	0	0	0	0
6.	Entnahme Sonderposten mit Rücklagenanteil	0	0	0	0	0
7.	Auflösung Ertragszuschüsse	0	0	0	0	0
8.	Entnahme langfristiger Rückstellungen	0	0	0	0	0
9.	Tilgung von Krediten	0	0	0	0	0
10.	Gewährung von Krediten	0	0	0	0	0
	a) an Gemeinde	0	0	0	0	0
	b) an Dritte	0	0	0	0	0
11.	Kapitalentnahme durch Stadt	0	0	0	0	0
12.	Finanzierungsfehlbetrag aus Vorjahren	0	0	0	0	0
13.	Finanzierungsbedarf insgesamt	20.000	31.920	225.920	31.920	23.000
FINANZIERUNGSÜBERSCHUSS/-FEHLBETRAG		0	0	0	0	0

Investitionsprogramm - Tübinger Musikschule

Vorhaben	2021	2021 - VE	2022	2023	2024	2025 ff.	Erläuterungen
	EUR	EUR	EUR	EUR	EUR	EUR	

Baukosten	0	0	0	0	0	0	
Summe Grundstücke und grdstgleiche Rechte	0	0	0	0	0	0	
Ersatzbeschaffung	14.000	0	14.000	14.000	13.000	13.000	
Erwerb	10.920	0	10.920	10.920	2.000	2.000	
Geringw. Wirt- schaftsgüter	7.000	0	104.000	7.000	8.000	8.000	
Summe Betriebs- und Geschäftsausstattung	0	0	0	0	0	0	
Summe Investitionen	31.920	0	128.920	31.920	23.000	23.000	

Investitionen Gesamtbetrieb							
Immaterielle Vermö- gensgegenstände	0	0	0	0	0	0	
Grundstücke und grdst- gleiche Rechte	0	0	0	0	0	0	
Technische Anlagen und Maschinen	0	0	0	0	0	0	
Betriebs- und Geschäfts- ausstattung	0	0	0	0	0	0	
Summe Investitionen Ge- samtbetrieb	0	0	0	0	0	0	

Stellenplan 2021 - Musikschule Tübingen					
Stellenübersicht der Beschäftigten gemäß § 3 EigBV					
Betriebszweig	Entgeltgruppe	Vorgesehene Stellen für das Jahr 2021	Veranschlagte Stellen lt. Stellenplan 2020	Tatsächlich besetzte Stellen zum 30.06.2020	Erläuterungen
Verwaltung					
	EG 13	1,00	1,00	1,00	Leitung
	EG 10	0,51	0,51	0,51	Sachbearbeitung
	EG 09c	0,33	0,33	0,33	Sachbearbeitung
	EG 08	2,00	2,00	1,00	Sachbearbeitung
	EG 05	1,00	1,00	1,00	Hausmeister
	EG 02EST5	0,90	0,90	0	Reinigungskraft
Summe		5,74	5,74	3,84	
Musiklehrkräfte	EG 09b	28,22	28,22	26,29	entspricht 56 Personen (30.06.2020)
Summe		28,22	28,22	26,29	
Gesamtbetrieb		33,96	33,96	30,13	

Übersicht über den voraussichtlichen Stand der Schulden (ohne Kassenkredite)

Art	Stand am 01.01.2020	Zugänge 2020	Abgänge 2020	vorauss. Stand am 01.01.2021	Zugänge 2021	Abgänge 2021	vorauss. Stand zum 31.12.2021
	T EUR	T EUR	T EUR	T EUR	T EUR	T EUR	T EUR
1. Schulden aus Krediten von/vom							
1.1 Bund	0	0	0	0	0	0	0
1.2 Land	0	0	0	0	0	0	0
1.3 Gemeinden und Gemeindeverbänden	0	0	0	0	0	0	0
1.4 Zweckverbänden und dgl.	0	0	0	0	0	0	0
1.5 sonstigem öffentlichem Bereich	0	0	0	0	0	0	0
1.6. Kreditmarkt	0	0	0	0	0	0	0
Summe	0	0	0	0	0	0	0
2. Inneres Darlehen	0	0	0	0	0	0	0
3. Trägerdarlehen	0	0	0	0	0	0	0
4. Schulden aus Vorgängen, die Kreditaufnahmen wirtschaftliche gleich kommen	0	0	0	0	0	0	0
5. Verpflichtungen aus Leasing-Verträgen und ähnlichen Verträgen im Zusammenhang mit unbeweglichen Gütern	0	0	0	0	0	0	0

Übersicht über den voraussichtlichen Stand der Rücklagen und Rückstellungen

Art	Stand am 01.01.2020	Zugänge 2020	Abgänge 2020	vorauss. Stand am 01.01.2021	Zugänge 2021	Abgänge 2021	vorauss. Stand zum 31.12.2021
	T EUR	T EUR	T EUR	T EUR	T EUR	T EUR	T EUR
1. Allgemeine Rücklagen	64	0	0	64	0	0	61
2. Zweckgebundene Rücklagen	96	0	0	96	0	0	96
3. Rückstellungen für ATZ/Pensionen	0	0	0	0	0	0	0
Summe	160	0	0	160	0	0	160

Übersicht über die aus Verpflichtungsermächtigungen voraussichtlich fällig werdenden Ausgaben

Verpflichtungsermächtigungen im WP des Jahres	VE	voraussichtlich fällige Ausgaben		
Maßnahme	2021	2022	2023	2024
	T EUR	T EUR	T EUR	T EUR
Planungsleistungen	0	0	0	0
Baukosten	0	0	0	0
Summe	0	0	0	0