



**Wirtschaftsplan 2021
des Eigenbetriebs Kommunale Servicebetriebe Tübingen**

Inhaltsverzeichnis

I. Beschlüsse zum Wirtschaftsplan

1. Festsetzung des Wirtschaftsplans
2. Kreditermächtigung
3. Kassenkredit
4. Verpflichtungsermächtigungen

II. Allgemeines zum Wirtschaftsplan 2021

III. Vorbericht zur Plan-Gewinn und Verlustrechnung

1. Erträge
 - Erlöse von Außen
 - Erlöse von der Stadt
2. Aufwendungen
 - Materialaufwand
 - Personalaufwand
 - Abschreibungen
 - Sonstige betriebliche Aufwendungen
 - Sonstige Zinsen und ähnliche Erträge
 - Zinsen und ähnliche Aufwendungen
 - Außerordentliche Erträge
 - Steuern von Einkommen und vom Ertrag
 - Sonstige Steuern
3. Jahresüberschuss/-fehlbetrag

IV. Vorbericht zum Vermögensplan

1. Finanzierungsmittel (Einnahmen)
2. Finanzierungsbedarf (Ausgaben)

V. Anlagen

- Plan-Gewinn- und Verlustrechnung 2021
- Erfolgsübersicht 2021
- Erfolgspläne der einzelnen Bereiche 2021
- Vermögensplan
- Investitionsprogramm (inkl. Abwasserprogramm)
- Plan-Gewinn- und Verlustrechnung 2021 bis 2024
- Erfolgsübersicht 2021 bis 2024
- Erfolgspläne 2021 bis 2024
- Stellenplan
- Übersicht über den voraussichtlichen Stand der Schulden (ohne Kassenkredite)
- Übersicht über den voraussichtlichen Stand der Rücklagen und Rückstellungen
- Übersicht über die aus Verpflichtungsermächtigungen fällig werdenden Ausgaben

I. Beschlüsse zum Wirtschaftsplan

1. Festsetzung des Wirtschaftsplans

Der Wirtschaftsplan des Eigenbetriebs „Kommunale Servicebetriebe Tübingen (KST)“ wird für das Wirtschaftsjahr 2021 folgendermaßen festgesetzt:

In den Erträgen des Erfolgsplans auf	28.654.500 Euro
In den Aufwendungen des Erfolgsplans auf	29.625.250 Euro
In den Einnahmen und Ausgaben des Vermögensplans	16.604.850 Euro

2. Kreditermächtigung

Die Kreditermächtigung für Kredite von Dritten wird auf 8.710.850 Euro festgesetzt.

3. Kassenkredit

Der Höchstbetrag der Kassenkredite wird gemäß § 89 Abs. 2 GemO auf 7.000.000 Euro festgesetzt.

4. Verpflichtungsermächtigungen

Der Höchstbetrag der Verpflichtungsermächtigungen wird auf 3.200.000 Euro festgesetzt.

II. Allgemeines zum Wirtschaftsplan 2021

Der Wirtschaftsplan des Eigenbetriebs Kommunale Servicebetriebe Tübingen (KST) umfasst folgende Berichtsteile:

- Plan-Gewinn- und Verlustrechnung
- Plan-Erfolgsübersicht
- Erfolgsplan pro Bereich
- Vermögensplan inkl. Investitions- und Abwasserprogramm
- Stellenplan
- Übersicht über den voraussichtlichen Stand der Schulden (ohne Kassenkredite)
- Übersicht über den voraussichtlichen Stand der Rücklagen und Rückstellungen
- Übersicht über die aus Verpflichtungsermächtigungen voraussichtlich fällig werdenden Ausgaben

Alle voraussehbaren Erträge und Aufwendungen des Wirtschaftsjahres 2021 sind im Erfolgsplan pro Bereich sowie in der Plan-Gewinn- und Verlustrechnung für den gesamten Betrieb veranschlagt. Diese werden durch eine nach Betriebsbereichen gegliederte Erfolgsübersicht ergänzt.

Der Vermögensplan enthält alle vorhersehbaren Einnahmen und Ausgaben des Wirtschaftsjahres 2021, die sich aus Änderungen des Anlagevermögens und aus der Kreditwirtschaft des Betriebes ergeben.

Als Ergänzung zum Vermögensplan ist das Investitionsprogramm des Betriebs für den Zeitraum 2021 bis 2025 ff. sowie das dazugehörige Abwasserprogramm des Bereichs Stadtentwässerung beigefügt.

Die Stellenübersicht weist die im Wirtschaftsjahr 2021 erforderlichen Stellen für Beamte und Beschäftigte aus.

Der Eigenbetrieb Kommunale Servicebetriebe Tübingen ist organisatorisch wie folgt gegliedert:

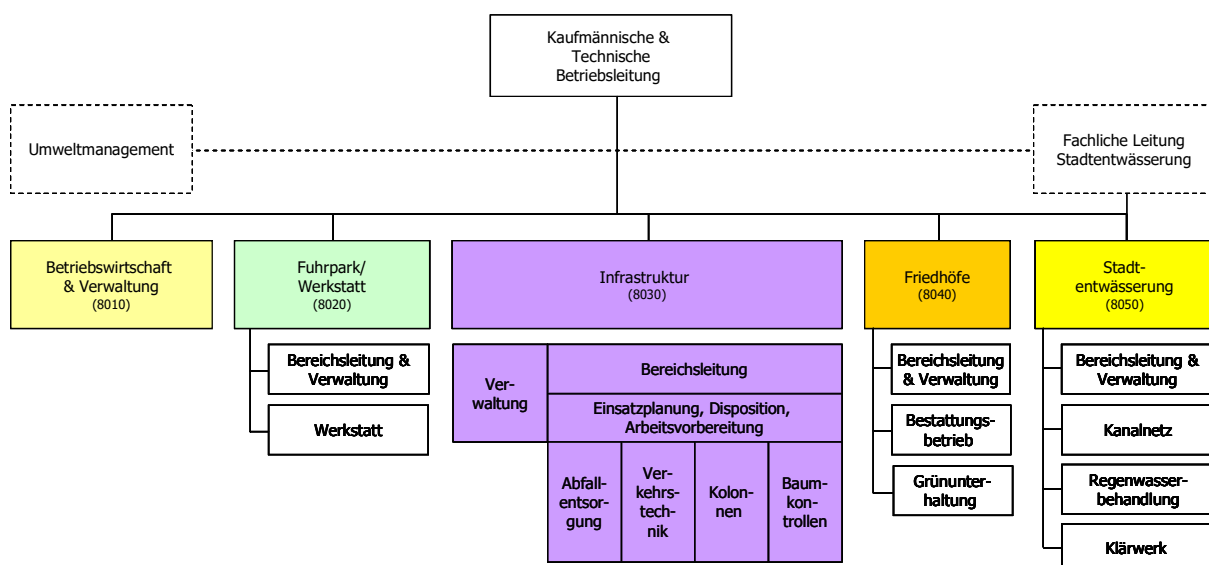


Abbildung 1: Organigramm der KST zum 01.05.2016

III. Vorbericht zur Plan-Gewinn und Verlustrechnung

1. Erträge

Erlöse von Außen

Die wesentlichen Einnahmequellen für diese Erlösart sind die Gebühreneinnahmen der Bereiche Friedhöfe und Stadtentwässerung.

Die Erlöse von Außen wurden im Vergleich zum Vorjahr auf 13.035.200 Euro erhöht (Vorjahr: 12.997.500 Euro).

Erlöse von der Stadt

Die Erlöse von der Stadt werden hauptsächlich in den Bereichen Fuhrpark und Infrastruktur (Ersätze) sowie Stadtentwässerung (Straßenentwässerungsanteil) erwirtschaftet.

Für das Jahr 2021 sind Erlöse von der Stadt in Höhe von 12.594.440 Euro eingeplant. Im Vergleich zum Plan-Ansatz des Vorjahres (Vorjahr: 11.971.210 Euro) entspricht dies einer Steigerung um rund 623.230 Euro.

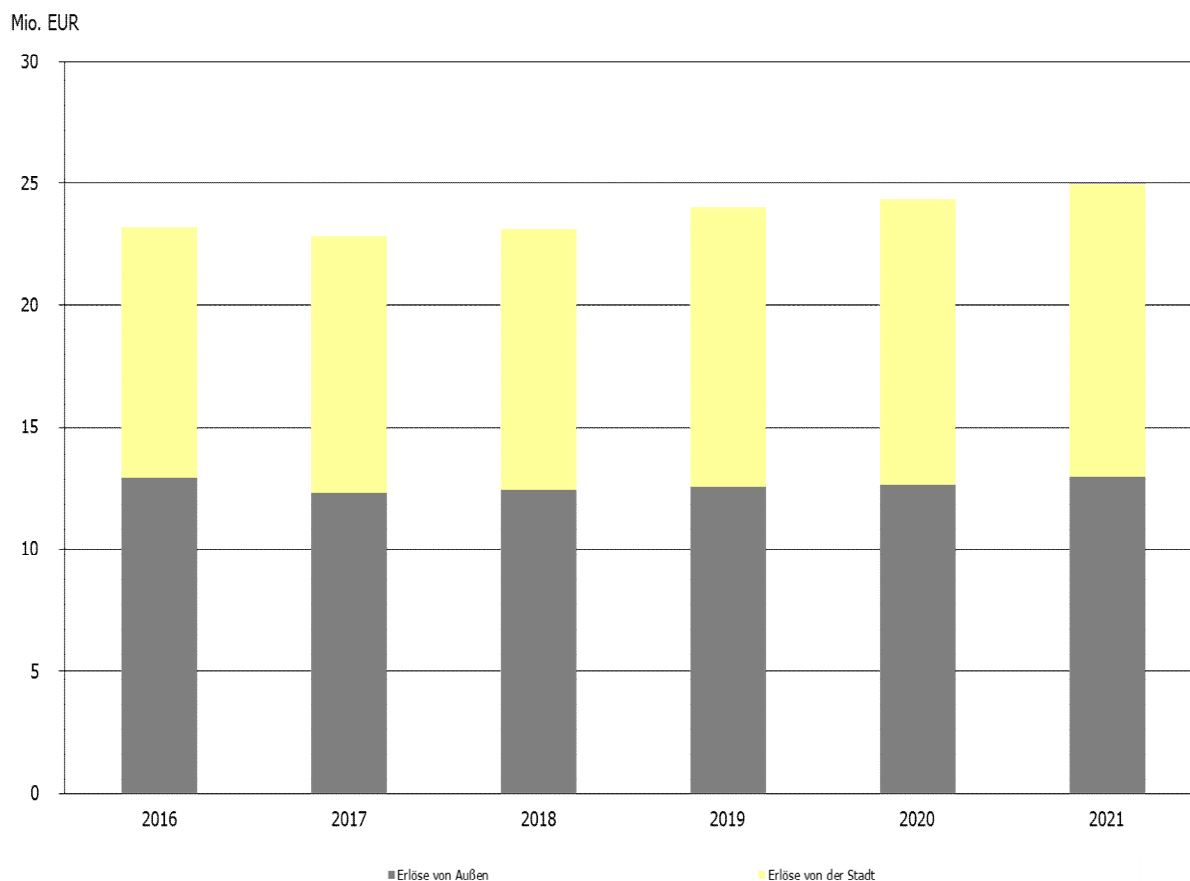


Abbildung 2: Erlöse von Außen und von der Stadt

Sonstige betriebliche Erträge

Die Erlöse in Höhe von 1.377.400 Euro werden hauptsächlich aus dem Bereich Stadtentwässerung durch die Auflösung von Ertragszuschüssen und im Friedhofswesen durch die Auflösungen von abgegrenzten Grabnutzungs- sowie Grabpflegegebühren erwirtschaftet.

2. Aufwendungen

Die gesamten Aufwendungen der KST setzen sich zum überwiegenden Teil nur aus langfristig veränderbaren Aufwandsarten zusammen. Hierbei ist die bestimmende Position der Personalaufwand mit einem Anteil von rund 37 Prozent an den Gesamtaufwendungen.

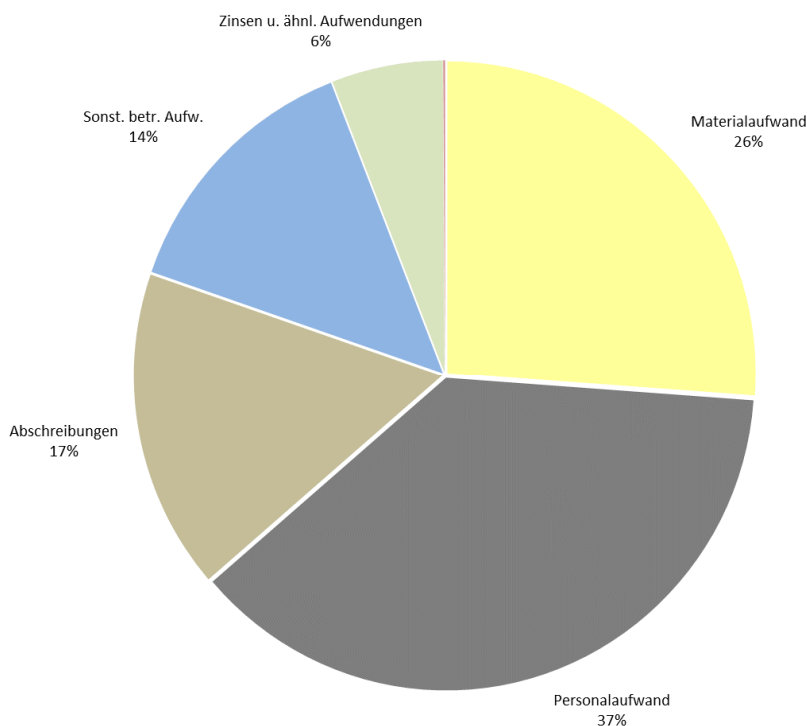


Abbildung 3: Zusammensetzung der Plan-Aufwendungen

Materialaufwand

Die im Wirtschaftsplan für das Jahr 2021 veranschlagten Aufwendungen für Roh-, Hilfs- und Betriebsstoffe belaufen sich auf 2.777.000 Euro und erhöhen sich um 363.800 Euro in Bezug auf den Vorjahresansatz von 2.413.200 Euro. Der größte Teil der Erhöhung, insgesamt 235.000 Euro, sind dem Bereich Stadtentwässerung mit der Inbetriebnahme der 4. Reinigungsstufe zuzuordnen (Erhöhung Stromkosten um 95.000 Euro, sowie zusätzlich 140.000 Euro für den Sauerstoffbezug). Zusätzlich musste im Bereich Fuhrpark der Ansatz Material-Direktverbrauch um 72.000 Euro erhöht werden.

Die Aufwendungen für bezogene Leistungen mit einem Plan-Ansatz von 4.970.180 Euro erhöhen sich um 275.500 Euro im Vergleich zum Vorjahr (Ansatz 2020: 4.694.680 Euro). Der größte Teil der Erhöhung liegt im Bereich der Stadtentwässerung. Hier stehen weiterhin zahlreiche elektrotechnischen Unterhaltungsmaßnahmen in den Regenüberlaufbecken (RÜB) an. Zusätzlich wird der Austausch des Rämerschildes in der mechanischen Reinigung sowie der Austausch der Pumpen vorgenommen (jeweils im RÜB Bismarckstr.).

Personalaufwand

Der Planansatz für den Personalaufwand wurde im Vergleich zum Vorjahr um rund 199.330 Euro auf 11.114.990 Euro erhöht. Darin enthalten sind die zwischen den Tarifpartnern vereinbarten Tarifierhöhungen für das Jahr 2021, sowie 4 neue Stellen. Hiervon sind 3 Stellen im Bereich Stadtentwässerung (Facharbeiter, Kanalwagenfahrer, Ingenieur) und 1 Stelle Infrastruktur (Baumpflege).

Abschreibungen

Die Abschreibungen verringern sich im Wirtschaftsjahr 2021 im Vergleich zum Vorjahresansatz auf voraussichtlich 4.914.400 Euro (Vorjahr: 5.711.700 Euro).

Sonstige betriebliche Aufwendungen

Der Plan-Ansatz für sonstige betriebliche Aufwendungen (z.B. Schmutz- und Niederschlagswassergebühren, Abwasserabgabe, Versicherungen, Fortbildungskosten, Werbekosten, städtische Verwaltungsumlage, Gebäudeunterhaltungen etc.) für das Jahr 2021 beläuft sich auf 4.087.450 Euro (Vorjahr 3.983.550 Euro).

Sonstige Zinsen und ähnliche Erträge

Bei den sonstigen Zinsen und ähnlichen Erträgen werden Einnahmen durch Mahngebühren in Höhe von 8.000 Euro angesetzt.

Zinsen und ähnliche Aufwendungen

Die Zinsen und ähnliche Aufwendungen liegen bei 1.732.370 Euro (Vorjahr 2.074.980 Euro).

Außerordentliche Erträge

Für den Bereich Stadtentwässerung ist im Jahr 2021 ein Plan-Jahresverlust von 1.639.460 Euro vorgesehen. In den vergangenen Jahren wurden Überschüsse erwirtschaftet und entsprechende Rückstellungen gebildet. Diese Rückstellungen müssen zur gebührenrechtlich korrekten Handhabung innerhalb der darauffolgenden fünf Jahre durch eine entsprechend angepasste Gebührenkalkulation wieder ausgeglichen werden. Bei der letztmaligen Neukalkulation im Jahr 2019 mussten die Gebühren nicht verändert werden. Daher ist vorgesehen, das Jahr 2021 mit einem planmäßigen Defizit abzuschließen und diesen Verlust durch die erfolgswirksame Auflösung der Gebührenausgleichsrückstellung als außerordentlichen Ertrag wieder auszugleichen.

Steuern von Einkommen und vom Ertrag

Da in den Betrieben gewerblicher Art (BgA) Fuhrpark und Grünpflege (letzterer wurde in den Bereich Infrastruktur integriert) in den Vorjahren keine Gewinne erwirtschaftet wurden und für die Wirtschaftsjahre 2021 keine signifikanten Überschüsse erwartet werden, kann der Plan-Ansatz für Steuern von Einkommen und vom Ertrag auf 0 Euro reduziert werden.

Sonstige Steuern

Der Ansatz für sonstige Steuern (Kfz- und Grundsteuern) ist mit 28.860 Euro veranschlagt (Vorjahr: 21.610 Euro).

3. Jahresüberschuss/-fehlbetrag

Die Kommunalen Servicebetriebe Tübingen rechnen für das Geschäftsjahr 2021 mit einem Jahresergebnis von -970.750 Euro.

Im Jahr 2021 wird im Bereich Müllabfuhr (Infrastruktur) von einem planmäßigen Defizit in Höhe von -346.150 ausgegangen. Die Verwaltung steht bezüglich der finanziellen Entwicklung und den vertraglichen Verhandlungen bereits mit dem Landkreis im Dialog. Zielsetzung dabei ist, die Müllabfuhr kostendeckend zu betreiben.

Im Bereich Friedhofswesen wird im Geschäftsjahr von einem planmäßigen Defizit in Höhe von -624.600 Euro ausgegangen. Im Jahresabschluss 2017 wurde bereits erläutert, dass zukünftig die eingenommenen Bestattungsgebühren, bzw. die in der Gebühr enthaltene Grabnutzungs- und Pflegegebühr analog der gekauften Jahre abgegrenzt werden (i.d.R. 20 Jahre) müssen. Dies fordert die Gemeindeprüfungsanstalt. Dies hat zur Folge, dass von den eingenommenen Grabnutzungs- und Pflegegebühren lediglich 1/20 im Wirtschaftsjahr bei den Einnahmen verbleibt und 19/20 in den Rechnungsabgrenzungsposten (ähnlich wie eine Rücklage) zugeführt und in den Folgejahren entsprechend aufgelöst werden. Dieser systemische Wechsel hat die kommenden Jahre erhebliche Auswirkungen auf das Jahresergebnis, da die Zuführung in den Rechnungsabgrenzungsposten erheblich höher ist, als der Auflösungsbetrag aus den zurückgestellten Einnahmen. Gleichzeitig wachsen sukzessive die Rückstellungen an, so dass dauerhaft die jährlichen Auflösungen sich ebenfalls erhöhen und nach ca. 14 Jahren das entstandene Defizit ausgeglichen sein wird.

Die Erwirtschaftung eines Jahresüberschusses ist somit nicht vorgesehen.

IV. Vorbericht zum Vermögensplan

1. Finanzierungsmittel (Einnahmen)

Die Position Zuweisungen und Zuschüsse beinhaltet im Geschäftsjahr 2021 Zuschüsse in Höhe von 940.000 Euro für die Planung und Bau der Filtration im Bereich der Stadtentwässerung.

Eine Investitionskostenbeteiligung des Abwasserzweckverbands Ammertal ist in Höhe von 824.600 Euro eingeplant.

Die geplanten Fremdkapitalaufnahmen in Höhe von 8.710.850 Euro verteilen sich wie folgt auf die einzelnen Betriebsbereiche:

Bereich	Anteil Kreditaufnahme in EUR	Anteil Kreditaufnahme in Prozent
Stadtentwässerung (gebührenfinanziert)	7.682.970 EUR	88 %
Friedhöfe (gebührenfinanziert)	488.679 EUR	6 %
Sonstige (Verwaltung, Fuhrpark, Infrastruktur)	539.201 EUR	6 %
Summe	8.710.850 EUR	100,00 %

2. Finanzierungsbedarf (Ausgaben)

Die einzelnen Vorhaben der Investitionen in immaterielle Vermögensgegenstände und Sachanlagen können dem Investitionsprogramm der Kommunalen Servicebetriebe Tübingen sowie dem dazugehörigen Abwasserprogramm des Bereichs Stadtentwässerung entnommen werden.

Die Ansätze für die Standortplanungen wurden ohne weitergehende Planungen aus dem Vorjahr übernommen.

Alle im Vermögensplan veranschlagten Investitionen wurden kritisch geprüft und größtmöglich zurückgestellt. Allerdings sollte es vermieden werden, durch unterlassene (Gebäude-) Unterhaltung einen Vermögensschaden zu verursachen. Wirtschaftlich sinnvolle Investitionen (bspw. Investitionen zur Steigerung der Energieeffizienz) wurden im Rahmen des Auswahlprozesses eine vorrangige Priorität eingeräumt.

Plan-Gewinn- und Verlustrechnung - Kommunale Servicebetriebe Tübingen (KST)

	Ergebnis	Vorjahr	Planjahr
	2019	2020	2021
	EUR	EUR	EUR
Umsatzerlöse			
Erlöse von Außen	12.886.623	12.997.500	13.035.200
Erlöse von der Stadt	10.751.139	11.971.210	12.594.440
Summe Umsatzerlöse	23.637.762	24.968.710	25.629.640
Sonstige betriebliche Erträge	1.324.347	1.217.600	1.377.400
Materialaufwand			
Aufwendungen für Roh-, Hilfs- und Betriebsstoffe	-2.350.168	-2.413.200	-2.777.000
Aufwendungen für bezogene Leistungen	-4.154.516	-4.694.680	-4.970.180
Summe Materialaufwand	-6.504.685	-7.107.880	-7.747.180
Personalaufwand			
Löhne und Gehälter	-7.674.376	-8.581.880	-8.581.570
Soziale Aufwendungen für Altersversorgung und für Unterstützung	-2.548.101	-2.333.780	-2.533.420
Summe Personalaufwand	-10.222.477	-10.915.660	-11.114.990
Abschreibungen	-4.350.418	-5.711.700	-4.914.400
Sonstige betriebliche Aufwendungen	-2.378.334	-3.983.550	-4.087.450
Sonstige Zinsen und ähnliche Erträge	3.148	8.000	8.000
Zinsen und ähnliche Aufwendungen	-1.457.555	-2.074.980	-1.732.370
ERGEBNIS DER GEWÖHNLICHEN GESCHÄFTSTÄTIGKEIT	51.789	-3.599.460	-2.581.350
Außerordentliche Erträge	978.741	2.613.070	1.639.460
Außerordentliche Aufwendungen	-2.300.228	0	0
AUSSERORDENTLICHES ERGEBNIS	-1.321.487	2.613.070	1.639.460
Steuern von Einkommen und vom Ertrag	0	0	0
Sonstige Steuern	-28.640	-21.610	-28.860
JAHRESÜBERSCHUSS/-FEHLBETRAG	-1.298.338	-1.008.000	-970.750

Erfolgsübersicht - Kommunale Servicebetriebe Tübingen (KST)

Nr.	Position	Gesamt		BWL/Verwaltung		Fuhrpark		Infrastruktur		Friedhöfe		Stadtentwässerung	
		Plan 2020	Plan 2021	Plan 2020	Plan 2021	Plan 2020	Plan 2021	Plan 2020	Plan 2021	Plan 2020	Plan 2021	Plan 2020	Plan 2021
		EUR	EUR	EUR	EUR	EUR	EUR	EUR	EUR	EUR	EUR	EUR	EUR
1.	Materialaufwand	-7.107.880	-7.747.180	-18.780	-18.780	-379.000	-445.200	-2.501.900	-2.734.900	-522.600	-527.700	-3.685.600	-4.020.600
2.	Löhne und Gehälter	-8.581.880	-8.581.570	-323.920	-336.070	-239.600	-258.700	-6.131.100	-6.015.500	-804.460	-803.700	-1.082.800	-1.167.600
3.	Soziale Abgaben und Aufwendungen für Altersversorgung	-2.333.780	-2.533.420	-114.680	-106.940	-72.000	-76.180	-1.649.800	-1.804.100	-226.150	-213.950	-271.150	-332.250
5.	Abschreibungen	-5.711.700	-4.914.400	-16.500	-16.500	-82.500	-95.000	-489.900	-579.900	-225.500	-215.500	-4.897.300	-4.007.500
6.	Zinsen und ähnliche Aufwendungen	-2.074.980	-1.732.370	-10.980	-10.370	-22.000	-17.000	-92.000	-75.000	-150.000	-130.000	-1.800.000	-1.500.000
7.	Steuern (soweit nicht in 19. auszuweisen)	-21.610	-28.860	-10	-10	-6.300	-6.450	-11.850	-11.850	-2.000	-2.000	-1.450	-8.550
9.	Sonstige betriebliche Aufwendungen	-3.983.550	-4.087.450	-42.080	-42.080	-96.800	-99.970	-756.170	-812.300	-1.099.700	-1.122.300	-1.988.800	-2.010.800
10.	Summe 1. - 9.	-29.815.380	-29.625.250	-526.950	-530.750	-898.200	-998.500	-11.632.720	-12.033.550	-3.030.410	-3.015.150	-13.727.100	-13.047.300
11.	Umlage des Bereichs 8010			530.450	534.250	-18.000	-18.000	-187.000	-187.000	-40.000	-40.000	-285.450	-289.250
12.	Leistungsausgleich anderer Bereiche												
	a) Leistungsempfang	-732.500	-732.500	-5.000	-5.000	-7.500	-7.500	-590.000	-590.000	-100.000	-100.000	-30.000	-30.000
	b) Leistungsabgabe	732.500	732.500	0	0	600.000	600.000	110.500	110.500	17.000	17.000	5.000	5.000
13.	Aufwendungen (Summe 1. - 12.)	-29.815.380	-29.625.250	-1.500	-1.500	-323.700	-424.000	-12.299.220	-12.700.050	-3.153.410	-3.138.150	-14.037.550	-13.361.550
14.	a) Erlöse von Außen	12.997.500	13.035.200	0	0	52.000	52.000	1.750.500	1.764.000	1.863.000	1.718.000	9.332.000	9.501.200
	b) Erlöse von städtischen Dienststellen	11.971.210	12.594.440	0	0	260.700	343.000	10.143.120	10.553.300	336.910	339.250	1.230.480	1.358.890
	c) Sonstige betriebliche Erträge	1.217.600	1.377.400	1.500	1.500	11.000	29.000	69.600	36.600	276.500	451.300	859.000	859.000
15.	Betriebserlöse insgesamt	26.186.310	27.007.040	1.500	1.500	323.700	424.000	11.963.220	12.353.900	2.476.410	2.508.550	11.421.480	11.719.090
16.	Betriebsergebnis	-3.629.070	-2.618.210	0	0	0	0	-336.000	-346.150	-677.000	-629.600	-2.616.070	-1.642.460
17.	Finanzerträge	8.000	8.000	0	0	0	0	0	0	5.000	5.000	3.000	3.000
18.	Außerordentliches Ergebnis	2.613.070	1.639.460	0	0	0	0	0	0	0	0	2.613.070	1.639.460
19.	Steuern von Einkommen und Ertrag	0	0	0	0	0	0	0	0	0	0	0	0
20.	JAHRESÜBERSCHUSS-/FEHLBETRAG	-1.008.000	-970.750	0	0	0	0	-336.000	-346.150	-672.000	-624.600	0	0

Erfolgsplan - Bereich Betriebswirtschaft / Verwaltung

	Ergebnis	Vorjahr	Planjahr
	2019	2020	2021
	EUR	EUR	EUR
Sonstige betriebliche Erträge			
Erträge aus der Auflösung von Rückstellungen	400	0	0
Lohnkostenzuschüsse	2.276	1.500	1.500
Sonstige Erträge	0	0	0
Summe sonstige betriebliche Erträge	2.676	1.500	1.500
Materialaufwand			
Aufwendungen für Roh-, Hilfs- und Betriebsstoffe			
Strom	-1.035	-1.000	-1.000
Wasser	-1.217	-1.500	-1.500
Gasbezug	-10.537	-10.500	-10.500
Reinigungsmittel und -material	-422	-250	-250
Material-Direktverbrauch	-399	-250	-250
SUMME AUFW. FÜR ROH-, HILFS- U. BETRIEBSSTOFFE	-13.610	-13.500	-13.500
Aufwendungen für bezogene Leistungen			
Wartungs- und Reparaturkosten	-314	-1.000	-1.000
Reinigungsvergabe	-3.516	-3.500	-3.500
Abfallbeseitigungskosten	-267	-250	-250
Analytische Untersuchung	-25	-30	-30
Sonstige Fremdleistungen	-243	-500	-500
SUMME AUFWENDUNGEN FÜR BEZOGENE LEISTUNGEN	-4.365	-5.280	-5.280
Summe Materialaufwand	-17.975	-18.780	-18.780
Personalaufwand			
Löhne und Gehälter	-209.177	-316.800	-328.950
Löhne und Gehälter Personalrat	0	-1.200	-1.200
Leistungsentgelte	-3.574	-5.920	-5.920
Soz. Abgaben sowie Aufw. f. Altersvers. u. Unterstütz.	-87.690	-78.100	-70.360
Zuführungen zu Pensions-/Altersteilzeitrückstellungen	-75.563	-35.000	-35.000
Sonstige soziale Abgaben	-1.346	-1.580	-1.580
Summe Personalaufwand	-377.351	-438.600	-443.010
Abschreibungen			
Abschreibungen auf immaterielle Vermögensgegenstände	0	-5.000	-5.000
Abschreibungen auf Sachanlagen	-8.443	-10.000	-10.000
Sofortabschreibungen geringwertiger Wirtschaftsgüter	-5.429	-1.500	-1.500
Summe Abschreibungen	-13.872	-16.500	-16.500
Sonstige betriebliche Aufwendungen			
Verluste aus d. Abgang v. Gegenstände des Anlagevermög.	0	0	0
Unterhaltung betrieblicher Grdst. u. Gebäude	0	-1.000	-1.000
Schmutzwassergebühren	-767	-1.000	-1.000
Niederschlagswassergebühren	-1.002	-1.000	-1.000

	Ergebnis	Vorjahr	Planjahr
	2019	2020	2021
	EUR	EUR	EUR
Sonstige Gebühren	-61	-100	-100
Gebäude- und Feuerversicherung	-167	-500	-500
Haftpflichtversicherung	-498	-650	-650
Kaskoversicherung	-233	-300	-300
Sonstige Versicherungen	-178	-200	-200
Bürobedarf	-836	-1.000	-1.000
Fachliteratur	-3.531	-1.000	-1.000
Kopierkosten	0	-250	-250
Druckereikosten	0	-100	-100
Porto, Fracht und Telefon	-509	-850	-850
Funk- und Fernmeldegebühren	-3.841	-350	-350
Anzeigen und Inserate	-1.643	-500	-500
Werbekosten/Öffentlichkeitsarbeit/EMAS	0	-500	-500
Reisekosten	-898	-1.000	-1.000
Kosten f. dienstlich genutzte Privatfahrzeuge	0	-650	-650
Fortbildungskosten	-6.152	-2.000	-2.000
Allgemeine städtische Verwaltungskostenumlage	-18.319	-18.130	-18.130
<i>davon Kosten Hausdruckerei</i>	-820	-30	-30
<i>davon Kosten Informationstechnik</i>	-5.145	-5.000	-5.000
<i>davon Kosten FAB Personal und FAB Organisation</i>	-2.153	-1.750	-1.750
<i>davon Kosten Stadtvermessung</i>	0	0	0
<i>davon Kosten Rechnungsprüfungsamt</i>	-1.109	-1.100	-1.100
<i>davon Kosten FB Finanzen/Stadtkasse</i>	-6.106	-6.250	-6.250
<i>davon Kosten FB Tiefbau</i>	0	0	0
<i>davon sonstige städtische Verwaltungskosten</i>	-2.986	-4.000	-4.000
Sonstige Dienst- und Fremdleistungen	-964	-1.000	-1.000
Beratungskosten	0	-5.000	-5.000
Buchungskosten	-1.532	-2.500	-2.500
Softwarepflege	-2.319	-500	-500
Skontoverlustkonto	-2.178	-1.000	-1.000
Zahlungsdifferenzen	0	0	0
Sonstige freiwillige soziale Aufwendungen	-65	-500	-500
Bankrücklaufgebühren	0	0	0
Sonstige Aufwendungen	-2.579	-500	-500
Summe sonstige betriebliche Aufwendungen	-48.271	-42.080	-42.080
Sonstige Zinsen und Erträge			
Girozinsen, sonst. Zinserträge	0	0	0
Mahnggebühren	0	0	0
Summe Sonstige Zinsen und Erträge	0	0	0

	Ergebnis	Vorjahr	Planjahr
	2019	2020	2021
	EUR	EUR	EUR
Zinsen und ähnliche Aufwendungen			
Kreditzinsen	-2.336	-2.980	-2.370
Sonstige zinsähnliche Aufwendungen	-2.237	-8.000	-8.000
Summe Zinsen und ähnliche Aufwendungen	-4.573	-10.980	-10.370
Außerordentliches Ergebnis			
Außerordentliche Erträge	0	0	0
Außerordentliche Aufwendungen	0	0	0
Summe außerordentliches Ergebnis	0	0	0
Sonstige Steuern			
Grundsteuern	-7	-10	-10
Summe Sonstige Steuern	-7	-10	-10
Innerbetriebliche Leistungsverrechnung			
Leistungsabgabe an andere Bereiche	0	0	0
Leistungsempfang von anderen Bereichen	-4.753	-5.000	-5.000
Umlagever. Bereich Betriebswirtschaft und Verwalt.	464.127	530.450	534.250
Summe innerbetriebliche Leistungsverrechnung	459.374	525.450	529.250
BEREICHSERGEBNIS	0	0	0

Erfolgsplan - Bereich Fuhrpark / Werkstatt

	Ergebnis	Vorjahr	Planjahr
	2019	2020	2021
	EUR	EUR	EUR
Umsatzerlöse			
Erlöse von Außen			
Reparaturen/Wartungen	32.400	45.000	45.000
Sonstige Erlöse von Außen	278	7.000	7.000
SUMME ERLÖSE VON AUßEN	32.678	52.000	52.000
Erlöse von städtischen Dienststellen	228.579	260.700	343.000
SUMME ERLÖSE VON STÄDTISCHEN DIENSTSTELLEN	228.579	260.700	343.000
Summe Umsatzerlöse	261.257	312.700	395.000
Sonstige betriebliche Erträge			
Erträge aus Anlagenabgängen	0	5.000	5.000
Erträge aus Zuschreibungen des Umlaufvermögens	0	0	0
Erträge aus der Auflösung von Rückstellungen	0	0	15.000
Versicherungsentschädigungen	3.005	0	3.000
Steuerrückerstattungen	1.185	500	500
Versicherungsrückerstattungen	1.284	500	500
Sonstige Erträge	15.405	5.000	5.000
Summe sonstige betriebliche Erträge	20.880	11.000	29.000
Materialaufwand			
Aufwendungen für Roh-, Hilfs- und Betriebsstoffe			
Strom	-12.090	-9.500	-12.000
Wasser	-1.820	-1.500	-1.800
Gasbezug	-15.684	-15.500	-15.500
Treibstoffe extern	-23.924	-18.500	-18.500
Reinigungsmittel und -material	-819	-1.000	-1.000
Sonstige Hilfs- und Betriebsstoffe	0	-500	-500
Entnahme Lager Kfz-Werkstatt	-14.005	-30.000	-20.000
Material-Direktverbrauch	-249.891	-163.000	-235.000
Dienst- und Schutzkleidung	-1.699	-1.800	-1.800
Abschr. Lager	-5.649	0	0
SUMME AUFW. FÜR ROH-, HILFS- U. BETRIEBSSTOFFE	-325.581	-241.300	-306.100
Aufwendungen für bezogene Leistungen			
Wartungs- und Reparaturkosten	-86.438	-87.000	-87.000
Reinigungsvergabe	-10.071	-8.700	-10.100
Abfallbeseitigungskosten	-2.965	-2.500	-2.500
Sandfang und Rechengut	0	0	0
Analytische Untersuchungen	-25	0	0
Sonstige Fremdleistungen	-6.545	-4.500	-4.500
Aufwendungen Leasingverträge - Kfz.	-31.292	-35.000	-35.000
SUMME AUFWENDUNGEN FÜR BEZOGENE LEISTUNGEN	-137.335	-137.700	-139.100
Summe Materialaufwand	-462.916	-379.000	-445.200

	Ergebnis	Vorjahr	Planjahr
	2019	2020	2021
	EUR	EUR	EUR
Personalaufwand			
Löhne und Gehälter	-226.256	-231.400	-252.200
Löhne und Gehälter Personalrat	0	-500	-500
Leistungsentgelte	-5.291	-7.700	-6.000
Zuschuß für Jobticket	-480	-300	-480
Soz. Abgaben sowie Aufw. f. Altersvers. u. Unterstütz.	-70.671	-71.000	-75.000
Zuführungen zu Pensions-/Altersteilzeitrückstellungen	-13.252	0	0
Sonstige soziale Abgaben	-1.109	-700	-700
Summe Personalaufwand	-317.059	-311.600	-334.880
Abschreibungen			
Abschreibungen auf immaterielle Vermögensgegenstände	0	0	0
Abschreibungen auf Sachanlagen	-83.949	-80.000	-85.000
Sofortabschreibungen geringwertiger Wirtschaftsgüter	-11.398	-2.500	-10.000
Summe Abschreibungen	-95.347	-82.500	-95.000
Sonstige betriebliche Aufwendungen			
Verluste aus d. Abgang v. Gegenstände des Anlagevermög.	0	0	0
Unterhaltung betrieblicher Grdst. u. Gebäude	-13.206	-2.000	-2.000
Rep. U. Instandhaltung techn. Masch. u. Anlagen	0	0	0
Mitglieds- und Verbandsbeiträge	0	-500	-500
KFZ Zulassung	0	-100	-100
TÜV/Dekra	-18.150	-15.000	-18.000
Schmutzwassergebühren	-1.151	-2.000	-2.000
Niederschlagswassergebühren	-2.004	-2.200	-2.200
Sonstige Gebühren	-1.273	-500	-1.500
Gebäude- und Feuerversicherung	-2.797	-2.700	-2.700
Haftpflichtversicherung	-4.959	-5.100	-5.100
Kaskoversicherung	-233	-300	-300
Kfz-Versicherung	-25.855	-24.600	-23.500
Jobrad	0	-100	-100
Sonstige Versicherungen	-153	-150	-150
Bürobedarf	-461	-200	-200
Fachliteratur	-28	-500	-500
Kopierkosten	0	-500	-500
Porto, Fracht und Telefon	-2.030	-1.700	-2.000
Funk- und Fernmeldekosten	-338	-400	-400
Anzeigen und Inserate	0	0	0
Werbekosten/Öffentlichkeitsarbeit	0	-100	-100
Reisekosten	-41	-100	-100
Fortbildungskosten	-2.590	-8.500	-8.500
Allgemeine städtische Verwaltungskostenumlage	-20.461	-20.050	-20.050
<i>davon Kosten Hausdruckerei</i>	<i>-597</i>	<i>-50</i>	<i>-50</i>
<i>davon Kosten Informationstechnik</i>	<i>-5.240</i>	<i>-5.400</i>	<i>-5.400</i>
<i>davon Kosten FAB Personal und FAB Organisation</i>	<i>-2.548</i>	<i>-2.080</i>	<i>-2.080</i>

	Ergebnis	Vorjahr	Planjahr
	2019	2020	2021
	EUR	EUR	EUR
<i>davon Kosten Rechnungsprüfungsamt</i>	-1.313	-1.270	-1.270
<i>davon Kosten FB Finanzen/Stadtkasse</i>	-7.228	-7.250	-7.250
<i>davon sonstige städtische Verwaltungskosten</i>	-3.535	-4.000	-4.000
Sonstige Dienst- und Fremdleistungen	-5.116	-2.000	-2.000
Beratungskosten	-477	-1.000	-1.000
Buchungskosten	-1.563	-1.000	-1.000
Softwarepflege	-6.364	-4.000	-4.000
Skontoverlustkonto	-244	-50	-50
Zahlungsdifferenzen	0	0	0
Sonstige freiwillige soziale Aufwendungen	0	-100	-100
Sonstige Aufwendungen	-341	-1.350	-1.320
Summe sonstige betriebliche Aufwendungen	-109.834	-96.800	-99.970
Sonstige Zinsen und Erträge			
Girozinsen, sonst. Zinserträge	0	0	0
Mahngebühren	-5	0	0
Summe Sonstige Zinsen und Erträge	-5	0	0
Zinsen und ähnliche Aufwendungen			
Kreditzinsen	-15.885	-22.000	-17.000
Sonstige zinsähnliche Aufwendungen	-91	0	0
Summe Zinsen und ähnliche Aufwendungen	-15.976	-22.000	-17.000
Außerordentliches Ergebnis			
Außerordentliche Erträge	0	0	0
Außerordentliche Aufwendungen	0	0	0
Summe außerordentliches Ergebnis	0	0	0
Sonstige Steuern			
Kfz-Steuern	-6.297	-6.300	-6.300
VST § 13	-150	150	-150
Summe sonstige Steuern	-6.447	-6.300	-6.450
Innerbetriebliche Leistungsverrechnung			
Leistungsabgabe an andere Bereiche	653.557	600.000	600.000
Leistungsempfang von anderen Bereichen	-4.492	-7.500	-7.500
Umlagever. Bereich Betriebswirtschaft und Verwalt. ⁻¹⁻	-16.848	-18.000	-18.000
Summe innerbetriebliche Leistungsverrechnung	632.217	574.500	574.500
BEREICHSERGEBNIS	-93.231	0	0

Erläuterungen

1 - Ergibt sich aus dem Ergebnis des Bereichs BWL/Verwaltung

Erfolgsplan - Bereich Infrastruktur

	Ergebnis	Vorjahr	Planjahr
	2019	2020	2021
	EUR	EUR	EUR
Umsatzerlöse			
Erlöse von Außen			
Erlöse von Dritten	333.433	445.000	410.000
Erlöse vom Abfallwirtschaftsbetrieb des LRA - 1 -	1.335.432	1.287.000	1.335.500
Erlöse von WSR/Renz Duales System	2.650	3.500	3.500
Erlöse von ZAV/Problemstoffsammelstellen	14.017	15.000	15.000
Spenden	100	0	0
SUMME ERLÖSE VON AUßEN	1.685.632	1.750.500	1.764.000
Ersätze von städtischen Dienststellen - 2 -	8.891.897	9.908.120	10.253.300
Erlöse von städtischen Dienststellen - 3 -	249.769	235.000	300.000
SUMME ERLÖSE VON STÄDTISCHEN DIENSTSTELLEN	9.141.666	10.143.120	10.553.300
Summe Umsatzerlöse	10.827.298	11.893.620	12.317.300
Sonstige betriebliche Erträge			
Auflösung Ertragszuschüsse	11.951	0	0
Erträge aus Anlagenabgängen	10.374	10.000	10.000
Erträge aus der Zuschreibung des Umlaufvermögens	0	0	0
Erträge aus der Auflösung von Rückstellungen - 4 -	41.168	29.000	0
Mieteinnahmen	0	0	0
Versicherungsentschädigungen	3.807	0	0
Steuerrückerstattungen	1.839	2.000	3.000
Versicherungsrückerstattungen	1.966	600	1.600
Lohnkostenzuschüsse	10.980	18.000	18.000
Sonstige Erträge	4.334	10.000	4.000
Summe sonstige betriebliche Erträge	86.419	69.600	36.600
Materialaufwand			
Aufwendungen für Roh-, Hilfs- und Betriebsstoffe			
Strom	-9.067	-26.000	-26.000
Wasser	-3.809	-7.000	-7.000
Heizöl	-17.246	-13.000	-17.000
Gasbezug	-8.312	-15.000	-15.000
Treibstoffe extern	-286.806	-260.000	-295.000
Schmierstoffe	-2.977	-3.000	-3.000
Reinigungsmittel und -material	-8.952	-8.100	-8.100
Sonstige Hilfs- und Betriebsstoffe	-160	-1.000	-1.000
Lagerentnahmen (Materialwirtschaft)	-201.276	-220.000	-220.000
Material-Direktverbrauch	-347.232	-415.000	-415.000
Dienst- und Schutzkleidung	-46.137	-40.000	-50.000
SUMME AUFW. FÜR ROH-, HILFS- U. BETRIEBSSTOFFE	-931.974	-1.008.100	-1.057.100
Aufwendungen für bezogene Leistungen			
Wartungs- und Reparaturkosten	-35.953	-75.500	-75.500

	Ergebnis	Vorjahr	Planjahr
	2019	2020	2021
	EUR	EUR	EUR
Reinigungsvergabe	-53.806	-67.300	-67.300
Abfallbeseitigungskosten	-344.524	-310.000	-350.000
Analytische Untersuchungen	-176	0	0
Sonstige Fremdleistungen	-541.872	-525.000	-555.000
Aufwendungen Leasingverträge - Kfz.	-65.906	-206.000	-80.000
Aufwendungen Leasingverträge - Maschinen	-182.043	-310.000	-185.000
Miete Fahrzeuge	-276.505	0	-365.000
SUMME AUFWENDUNGEN FÜR BEZOGENE LEISTUNGEN	-1.500.785	-1.493.800	-1.677.800
Summe Materialaufwand	-2.432.759	-2.501.900	-2.734.900
Personalaufwand			
Löhne und Gehälter	-5.417.373	-5.924.100	-5.899.500
Löhne und Gehälter Personalrat	0	-15.000	-15.000
Leistungsentgelte	-98.205	-192.000	-101.000
Zuschuß für Jobticket	-840	-1.500	-1.000
Soz. Abgaben sowie Aufw. f. Altersvers. u. Unterstütz.	-1.644.232	-1.600.900	-1.704.600
Zuführungen zu Pensions-/Altersteilzeitrückstellungen	-75.359	-29.000	-76.000
Sonstige soziale Abgaben	-21.967	-18.400	-22.500
Summe Personalaufwand	-7.257.977	-7.780.900	-7.819.600
Abschreibungen			
Abschreibungen auf immaterielle Vermögensgegenstände	-1.984	-1.900	-1.900
Abschreibungen auf Sachanlagen	-381.104	-450.000	-530.000
Sofortabschreibungen geringwertiger Wirtschaftsgüter	-49.432	-38.000	-48.000
Summe Abschreibungen	-432.519	-489.900	-579.900
Sonstige betriebliche Aufwendungen			
Verluste aus d. Abgang v. Gegenstände des Anlagevermög.	-980	0	0
Inventurdifferenzen und Verschrottung	-23.203	0	0
Abschreibungen auf Forderungen	-529	-500	-500
Preisdifferenzen und Umbewertungen (Materialwirtschaft)	0	0	0
Mieten und Pachten	-1.920	-7.000	-2.000
Unterhaltung betrieblicher Grdst. u. Gebäude	-30.538	-10.000	-30.000
Mitglieds- und Verbandsbeiträge	-22.462	-19.400	-22.500
TÜV/Dekra	-20	-150	-150
Schmutzwassergebühren	-1.441	-2.600	-2.600
Niederschlagswassergebühren	-5.000	-5.000	-5.000
Sonstige Gebühren	-5.501	-3.600	-4.100
Gebäude- und Feuerversicherung	-2.239	-2.300	-2.300
Haftpflichtversicherung	-9.031	-9.500	-10.000
Kaskoversicherung	-233	-250	-250
Kfz-Versicherung	-85.237	-85.200	-89.000
Versicherung Jobrad	0	-1.800	-1.800
Sonstige Versicherungen	-7.109	-4.500	-7.700
Bürobedarf	-1.259	-1.500	-1.500

	Ergebnis	Vorjahr	Planjahr
	2019	2020	2021
	EUR	EUR	EUR
Fachliteratur	-2.959	-1.000	-2.500
Kopierkosten	0	0	0
Porto, Fracht und Telefon	-20.283	-21.500	-21.500
Funk- und Fernmeldegebühren	-1.013	-1.900	-1.900
Leitungskosten swt	-4.057	-4.100	-4.100
Anzeigen und Inserate	-9.656	-10.500	-10.500
Werbekosten/Öffentlichkeitsarbeit/EMAS	0	0	0
Reisekosten	-1.650	-3.300	-3.300
Kosten f. dienstlich genutzte Privatfahrzeuge	0	-500	-500
Fortbildungskosten	-14.714	-16.500	-16.500
Allgemeine städtische Verwaltungskostenumlage	-423.944	-421.550	-421.550
<i>davon Kosten Hausdruckerei</i>	-129	-100	-100
<i>davon Kosten Informationstechnik</i>	-27.660	-27.800	-27.800
<i>davon Kosten FAB Personal und FAB Organisation</i>	-69.034	-56.150	-56.150
<i>davon Kosten Stadtvermessung</i>	0	-10.000	-10.000
<i>davon Kosten Rechnungsprüfungsamt</i>	-35.569	-35.500	-35.500
<i>davon Kosten FB Finanzen/Stadtkasse</i>	-195.802	-196.500	-196.500
<i>davon Kosten FB Tiefbau</i>	0	0	0
<i>davon sonstige städtische Verwaltungskosten</i>	-95.751	-95.500	-95.500
Sonstige Dienst- und Fremdleistungen	-2.971	-12.000	-12.000
Beratungskosten	-9.744	-21.000	-31.000
Buchungskosten	-27.026	-31.500	-31.500
Softwarepflege	-64.796	-53.650	-63.650
Skontoverlustkonto	-294	-200	-300
Zahlungsdifferenzen	0	0	0
Sonstige freiwillig soziale Aufwendungen	0	-1.500	-1.500
Sonstige Aufwendungen	-8.451	-2.170	-10.600
Summe sonstige betriebliche Aufwendungen	-788.257	-756.170	-812.300
Sonstige Zinsen und Erträge			
Girozinsen, sonst. Zinserträge	0	0	0
Mahngebühren	-3	0	0
Summe Sonstige Zinsen und Erträge	-3	0	0
Zinsen und ähnliche Aufwendungen			
Kreditzinsen	-65.542	-92.000	-75.000
Sonstige zinsähnliche Aufwendungen	-416	0	0
Summe Zinsen und ähnliche Aufwendungen	-65.958	-92.000	-75.000

	Ergebnis	Vorjahr	Planjahr
	2019	2020	2021
	EUR	EUR	EUR
Außerordentliches Ergebnis			
Außerordentliche Erträge	0	0	0
Außerordentliche Aufwendungen	0	0	0
Summe außerordentliches Ergebnis	0	0	0
Steuern vom Einkommen und vom Ertrag			
Körperschaftsteuer	0	0	0
Gewerbesteuer	0	0	0
Solidaritätszuschlag	0	0	0
Summe Steuern vom Einkommen und vom Ertrag	0	0	0
Sonstige Steuern			
Grundsteuer	-818	-850	-850
Kfz-Steuern	-10.974	-11.000	-11.000
Summe sonstige Steuern	-11.791	-11.850	-11.850
Innerbetriebliche Leistungsverrechnung			
Leistungsabgabe an andere Bereiche	148.666	110.500	110.500
Leistungsempfang von anderen Bereichen	-633.000	-590.000	-590.000
Umlagever. Bereich Betriebswirtschaft und Verwalt. - 5 -	-198.090	-187.000	-187.000
Summe innerbetriebliche Leistungsverrechnung	-682.424	-666.500	-666.500
BEREICHSERGEBNIS	-757.973	-336.000	-346.150

Erläuterungen

- 1 - Erhöhung Leistungsentgelt lt. Preisgleitklausel nur, wenn Preissteigerungsindex kumuliert über 3% liegt
- 2 - Erhöhung der Ersätze u.a. durch neue Pflegegebiete, verbesserte Pflegestandards auf öffentlichen Plätzen
- 3 - Hier handelt es sich um Erlöse für Abfallbeseitigungsleistungen (werden direkt mit städtischen Fachbereiche abgerechnet)
- 4 - Letzte Altersteilzeitregelung ist Anfang 2015 ausgelaufen
- 5 - Ergibt sich aus dem Ergebnis des Bereichs BWL/Verwaltung

Erfolgsplan - Bereich Friedhöfe

	Ergebnis	Vorjahr	Planjahr
	2019	2020	2021
	EUR	EUR	EUR
Umsatzerlöse			
Erlöse von Außen			
Benutzungsgebühren u.ä. Entgelte - allgemein	1.510.091	1.560.000	1.560.000
<i>davon Grabnutzungs- und Grabpflegegebühren</i>	<i>788.141</i>	<i>890.000</i>	<i>890.000</i>
Benutzungsgebühren u.ä. Entgelte - Stadtfriedhof	106.425	255.000	110.000
Zuweisungen für Kriegsgräber - allgemein	9.156	7.400	7.400
Zuweisungen für Kriegsgräber - Stadtfriedhof	19.479	9.600	9.600
Namenstafeln Urnengemeinschaftsgrabanlagen	49.121	22.000	22.000
Spenden	868	8.500	8.500
Sonstige Erlöse	5.680	500	500
SUMME ERLÖSE VON AUßEN	978.868	1.863.000	1.718.000
Erlöse von städtischen Dienststellen			
Pflegegräber - allgemein	2.410	2.460	2.510
Pflegegräber - Stadtfriedhof	112.210	114.450	116.740
Zuschuss Bestattungswesen ⁻¹⁻	20.000	220.000	220.000
SUMME ERLÖSE VON STÄDTISCHEN DIENSTSTELLEN	134.620	336.910	339.250
Summe Umsatzerlöse	1.113.488	2.199.910	2.057.250
Sonstige betriebliche Erträge			
Auflösung Ertragszuschuss	9.843	0	0
Aktivierete Eigenleistungen ⁻²⁻	0	0	0
Erträge aus Anlagenabgängen	0	1.500	1.500
Erträge aus der Zuschreibung von Umlaufvermögen	0	0	0
Erträge aus der Auflösung von Rückstellungen	2.617	55.000	5.000
Erträge aus der Auflösung von pass. Rechn.abgr.posten	413.486	0	427.800
Erträge aus der Auflösung von Ertragszuschüssen	0	10.000	10.000
Mieteinnahmen	4.980	5.000	5.000
Versicherungsentschädigungen	1.206	0	0
Steuerrückerstattungen	57	0	0
Versicherungsrückerstattungen	0	0	0
Lohnkostenzuschüsse	0	0	0
Sonstige Erträge	155	205.000	2.000
Summe sonstige betriebliche Erträge	432.343	276.500	451.300
Materialaufwand			
Aufwendungen für Roh-, Hilfs- und Betriebsstoffe			
Strom	-9.720	-10.000	-10.000
Wasser	-27.038	-16.000	-16.000
Heizöl	-1.927	-4.000	-4.000
Gasbezug	-8.854	-7.500	-7.500
Treibstoffe extern	-22.187	-20.000	-20.000
Schmierstoffe	-19	-1.500	-1.500
Reinigungsmittel und -material	-111	-1.300	-1.300

	Ergebnis	Vorjahr	Planjahr
	2019	2020	2021
	EUR	EUR	EUR
Sonstige Hilfs- und Betriebsstoffe	0	0	0
Entnahme Lager Baustoffe Friedhöfe	0	-2.500	-2.500
Material-Direktverbrauch	-40.572	-30.000	-30.000
Sommerflor	-2.000	0	0
Pflanzen f. Pflegegräber Stadtfriedhof	0	-2.500	-2.500
Namenstafeln für "Garten der Zeit"	0	-3.000	-3.000
Beschriftungsaufträge Gemeinschaftsgrabstätten	-34.129	-20.000	-20.000
Dienst- und Schutzkleidung	-6.604	-7.300	-7.300
SUMME AUFW. FÜR ROH-, HILFS- U. BETRIEBSSTOFFE	-153.159	-125.600	-125.600
Aufwendungen für bezogene Leistungen			
Wartungs- und Reparaturkosten	-25.820	-80.000	-85.000
Erhalt historischer Grabausstattung Stadtfriedhof ⁻¹⁻	-7.756	-20.000	-20.000
Reinigungsvergabe	-47.522	-45.500	-45.500
Abfallbeseitigungskosten	-22.482	-17.000	-17.000
Analytische Untersuchungen	-75	0	0
Sonstige Fremdleistungen	-167.307	-190.000	-190.000
Aufwendungen Leasingverträge - Kfz.	-6.215	-4.500	-7.900
Aufwendungen Leasingverträge - Maschinen	-35.069	-40.000	-35.000
Miete Fahrzeuge	-1.647	0	-1.700
SUMME AUFWENDUNGEN FÜR BEZOGENE LEISTUNGEN	-313.894	-397.000	-402.100
Summe Materialaufwand	-467.053	-522.600	-527.700
Personalaufwand			
Löhne und Gehälter	-680.717	-781.000	-788.700
Löhne und Gehälter Personalrat	0	-2.000	-2.000
Leistungsentgelte	-12.860	-21.460	-13.000
Zuschuß für Jobticket	-240	-250	-250
Soz. Abgaben sowie Aufw. f. Altersvers. u. Unterstütz.	-210.851	-223.200	-211.000
Zuführungen zu Pensions-/Altersteilzeitrückstellungen	-471	0	0
Sonstige soziale Abgaben	-1.811	-2.700	-2.700
Summe Personalaufwand	-906.951	-1.030.610	-1.017.650
Abschreibungen			
Abschreibungen auf immaterielle Vermögensgegenstände	0	-500	-500
Abschreibungen auf Sachanlagen	-193.993	-205.000	-195.000
Sofortabschreibungen geringwertiger Wirtschaftsgüter	-18.060	-20.000	-20.000
Summe Abschreibungen	-212.054	-225.500	-215.500
Sonstige betriebliche Aufwendungen			
Verluste aus d. Abgang v. Gegenstände des Anlagevermög.	-266	-250	-150
Abschreibungen auf Forderungen	-2.250	-6.000	-3.000
Mieten und Pachten	-31	-40	-40
Unterhaltung betrieblicher Grdst. u. Gebäude	-3.272	-16.500	-41.500
Mitglieds- und Verbandsbeiträge	-7.845	-5.500	-7.850
Schmutzwassergebühren	-676	-1.000	-1.000

	Ergebnis	Vorjahr	Planjahr
	2019	2020	2021
	EUR	EUR	EUR
Niederschlagswassergebühren	-4.186	-4.500	-4.500
Rückerstattung Bestattungsgebühren	-4.058	-5.000	-5.000
Sonstige Gebühren	-552	-1.000	-1.000
Gebäude- und Feuerversicherung	-2.910	-2.800	-2.800
Haftpflichtversicherung	-1.280	-1.600	-1.600
Kaskoversicherung	-233	-300	-300
Kfz-Versicherung	-7.594	-8.500	-8.500
Sonstige Versicherungen	-458	-500	-500
Bürobedarf	-1.055	-1.500	-1.500
Fachliteratur	-1.290	-1.000	-1.000
Kopierkosten	0	-500	-500
Druckereikosten	0	-400	-400
Porto, Fracht und Telefon	-3.410	-7.000	-5.000
Funk- und Fernmeldekosten	-338	0	-350
Anzeigen und Inserate	-2.850	-1.000	-1.000
Werbekosten/Öffentlichkeitsarbeit/EMAS	-10.484	-10.000	-10.000
Reisekosten	-37	-1.000	-1.000
Kosten f. dienstlich genutzte Privatfahrzeuge	-1.444	-1.000	-1.000
Fortbildungskosten	-1.260	-3.000	-3.000
Allgemeine städtische Verwaltungskostenumlage	-60.597	-63.160	-63.160
<i>davon Kosten Hausdruckerei</i>	<i>-1.916</i>	<i>-120</i>	<i>-120</i>
<i>davon Kosten Informationstechnik</i>	<i>-6.810</i>	<i>-6.800</i>	<i>-6.800</i>
<i>davon Kosten FAB Personal und FAB Organisation</i>	<i>-8.905</i>	<i>-7.240</i>	<i>-7.240</i>
<i>davon Kosten Stadtvermessung</i>	<i>-767</i>	<i>-5.000</i>	<i>-5.000</i>
<i>davon Kosten Rechnungsprüfungsamt</i>	<i>-4.588</i>	<i>-4.500</i>	<i>-4.500</i>
<i>davon Kosten FB Finanzen/Stadtkasse</i>	<i>-25.258</i>	<i>-25.000</i>	<i>-25.000</i>
<i>davon sonstige städtische Verwaltungskosten</i>	<i>-12.352</i>	<i>-14.500</i>	<i>-14.500</i>
Sonstige Dienst- und Fremdleistungen	-7.215	-2.300	-2.300
Beratungskosten	0	-2.000	-2.000
Buchungskosten	-2.640	-3.350	-3.350
Softwarepflege	0	-2.000	-2.000
Skontoverlustkonto	-37	0	0
Zahlungsdifferenzen	6	0	0
Sonstige freiwillig soziale Aufwendungen	-75	-2.000	-2.000
Sonstige Aufwendungen	-1.697	-945.000	-945.000
<i>davon Zuführ. RAP Grabnutzungs- u Grabpflegegebühren</i>	<i>0</i>	<i>-845.000</i>	<i>-800.000</i>
Summe sonstige betriebliche Aufwendungen	-130.033	-1.099.700	-1.122.300
Sonstige Zinsen und ähnliche Erträge			
Girozinsen, sonst. Zinserträge	0	0	0
Mahngebühren	3.156	5.000	5.000
Summe sonstige Zinsen und ähnliche Erträge	3.156	5.000	5.000

	Ergebnis	Vorjahr	Planjahr
	2019	2020	2021
	EUR	EUR	EUR
Zinsen und ähnliche Aufwendungen			
Kreditzinsen	-124.369	-150.000	-130.000
Sonstige zinsähnliche Aufwendungen	-654	0	0
Summe Zinsen und ähnliche Aufwendungen	-125.023	-150.000	-130.000
Außerordentliches Ergebnis			
Außerordentliche Erträge	0	0	0
Außerordentliche Aufwendungen	0	0	0
Summe außerordentliches Ergebnis	0	0	0
Sonstige Steuern			
Grundsteuern	-401	-450	-450
Kfz-Steuern	-1.604	-1.550	-1.550
Summe sonstige Steuern	-2.005	-2.000	-2.000
Innerbetriebliche Leistungsverrechnung			
Leistungsabgabe an andere Bereiche	0	17.000	17.000
Leistungsempfang von anderen Bereichen	-115.641	-100.000	-100.000
Umlagever. Bereich Betriebswirtschaft und Verwalt. ⁻³⁻	-37.362	-40.000	-40.000
Summe innerbetriebliche Leistungsverrechnung	-153.003	-123.000	-123.000
BEREICHSERGEBNIS	-447.134	-672.000	-624.600

Erläuterungen

- 1 - Sanierungsplan Grabmale Stadtfriedhof
- 2 - Keine bilanzielle Aktivierung von Eigenleistungen vorgesehen
- 3 - Ergibt sich aus dem Ergebnis des Bereichs BWL/Verwaltung

Nachrichtlich - Ergebnis Friedhofswesen	Ergebnis	Vorjahr	Planjahr
	2019	2020	2021
	EUR	EUR	EUR
Einnahmen	1.548.988	2.481.410	2.513.550
Ausgaben	-1.996.122	-3.153.410	-3.138.150
Ergebnis	-447.134	-672.000	-624.600
Kostendeckungsgrad	77,60%	78,69%	80,10%

Erfolgsplan - Bereich Stadtentwässerung

	Ergebnis	Vorjahr	Planjahr
	2019	2020	2021
	EUR	EUR	EUR
Umsatzerlöse			
Erlöse von Außen			
Erlöse Schmutzwassergebühr ⁻¹⁻	6.751.304	6.486.000	6.655.200
Erlöse Niederschlagswassergebühr ⁻²⁻	2.059.603	2.128.000	2.128.000
Erlöse Kanalspüler von Dritten	484	2.000	2.000
Erlöse AZV Ammertal	365.039	400.000	400.000
Erlöse Gemeinde Kusterdingen	60.703	85.000	85.000
Erlöse Gemeinde Immenhausen	0	0	0
Gebühren Kleinkläranlagen	5.233	8.000	8.000
Gebühren Fäkalienannahme	5.311	3.000	3.000
Erstattung Abwasserabgabe LRA	896.329	100.000	100.000
Sonstige Erlöse von Dritten	45.439	120.000	120.000
SUMME ERLÖSE VON AUßEN	10.189.445	9.332.000	9.501.200
Erlöse von städtischen Dienststellen			
Erlöse Straßentwässerung ⁻³⁻	1.152.100	1.280.510	1.280.510
Erlöse von städtischen Dienststellen	94.174	78.380	78.380
SUMME ERLÖSE VON STÄDTISCHEN DIENSTSTELLEN	1.246.274	1.230.480	1.358.890
Summe Umsatzerlöse	11.435.719	10.562.480	10.860.090
Sonstige betriebliche Erträge			
Auflösung Ertragszuschüsse	719.062	0	0
Aktivierte Eigenleistungen ⁻⁴⁻	0	0	0
Erträge Anlagenabgänge	0	0	0
Erträge aus Zuschreibung des Anlagevermögens	0	0	0
Erträge aus der Zuschreibung von Umlaufvermögen	0	0	0
Erträge aus der Auflösung von Rückstellungen	0	0	0
Erträge aus der Auflösung von Ertragszuschüssen	0	800.000	800.000
Mieteinnahmen	26.591	25.000	25.000
Steuerrückerstattung	0	0	0
Versicherungsrückerstattungen	0	0	0
Lohnkostenzuschüsse	35.657	28.000	28.000
Sonstige Erträge	721	0	0
Erstattung Energiesteuer f. BHKW	0	6.000	6.000
Summe sonstige betriebliche Erträge	782.030	859.000	859.000
Materialaufwand			
Aufwendungen für Roh-, Hilfs- und Betriebsstoffe			
Strom	-195.816	-155.000	-250.000
Wasser	-6.352	-6.200	-6.200
Heizöl	0	0	0
Gasbezug	-28.287	-70.000	-70.000
Treibstoffe extern	-19.650	-26.000	-26.000
Schmierstoffe	-7.968	-10.000	-10.000

	Ergebnis	Vorjahr	Planjahr
	2019	2020	2021
	EUR	EUR	EUR
Reinigungsmittel und -material	-2.656	-3.000	-3.000
Fällmittel	-133.548	-200.000	-200.000
Polymere	-120.950	-100.000	-120.000
Belagsverhinderer	-31.501	-26.000	-26.000
Laborchemikalien	-29.373	-40.000	-40.000
Externe Kohlenstoff-Quelle	-50.313	-40.000	-55.000
Sauerstoffbezug	0	0	-140.000
Sonstige Hilfs- und Betriebsstoffe	-40.031	-40.000	-20.000
Material-Direktverbrauch	-248.694	-300.000	-300.000
Sommerflor	0	0	0
Dienst- und Schutzkleidung	-10.707	-8.500	-8.500
SUMME AUFW. FÜR ROH-, HILFS- U. BETRIEBSSTOFFE	-925.844	-1.024.700	-1.274.700
Aufwendungen für bezogene Leistungen			
Wartungs- und Reparaturkosten ⁻⁵⁻	-1.074.173	-1.400.000	-1.485.000
Reinigungsvergabe	-9.494	-10.400	-10.400
Abfallbeseitigungskosten	-9.978	-7.000	-7.000
Sandfang und Rechengut	-90.661	-90.000	-90.000
Analytische Untersuchungen	-2.580	-5.000	-5.000
Klärschlamm Entsorgung	-671.064	-780.000	-780.000
Sonstige Fremdleistungen ⁻⁶⁻	-336.389	-360.000	-360.000
Aufwendungen Leasingverträge - Kfz	-3.798	-8.500	-8.500
Aufwendungen Leasingverträge - Maschinen	0	0	0
SUMME AUFWENDUNGEN FÜR BEZOGENE LEISTUNGEN	-2.198.137	-2.660.900	-2.745.900
Summe Materialaufwand	-3.123.981	-3.685.600	-4.020.600
Personalaufwand			
Löhne und Gehälter	-1.001.590	-1.048.100	-1.142.700
Löhne und Gehälter Personalrat	0	-2.300	-2.300
Leistungsentgelte	-17.532	-32.400	-22.600
Zuschuß für Jobticket	-240	-250	-250
Soz. Abgaben sowie Aufw. f. Altersvers. u. Unterstütz.	-314.762	-256.400	-302.500
Zuführungen zu Pensions-/Altersteilzeitrückstellungen	-24.703	-11.500	-25.000
Sonstige soziale Abgaben	-4.312	-3.000	-4.500
Summe Personalaufwand	-1.363.139	-1.353.950	-1.499.850
Abschreibungen			
Abschreibungen auf immaterielle Vermögensgegenstände	0	-1.500	-1.500
Abschreibungen auf Sachanlagen	-3.588.857	-4.889.800	-4.000.000
Sofortabschreibungen geringwertiger Wirtschaftsgüter	-7.769	-6.000	-6.000
Summe Abschreibungen	-3.596.626	-4.897.300	-4.007.500
Sonstige betriebliche Aufwendungen			
Verluste aus d. Abgang v. Gegenstände des Anlagevermög.	0	0	0
Abschreibungen auf Forderungen	0	0	0
Mieten und Pachten ⁻⁷⁻	-1.773	-40.000	-40.000

	Ergebnis	Vorjahr	Planjahr
	2019	2020	2021
	EUR	EUR	EUR
Unterhaltung betrieblicher Grdst. und Gebäude	0	0	0
Reparatur u. Instandhaltung techn. Anlagen u. Maschinen	0	0	0
Reparatur u. Instandhalt. Betriebs- u. Geschäftsausstatt.	0	-10.000	-10.000
Mitglieds- und Verbandsbeiträge	-6.039	-4.700	-6.700
TÜV/Dekra	0	-700	-700
Schmutzwassergebühren	0	0	0
Niederschlagswassergebühren	-6.322	-6.500	-6.500
Erstattung Abwassergebühren	-55.630	-27.000	-27.000
Entschädigung swt für Abwassergebühreneinzug ⁷⁻⁸	-257.111	-245.000	-255.000
Kostenumlage AZV-Ammertal	-101.600	-100.000	-100.000
Abwasserabgabe an LRA	0	-600.000	-600.000
Sonstige Gebühren	-1.558	-3.000	-3.000
Gebäude- und Feuerversicherung	-13.284	-12.500	-12.500
Haftpflichtversicherung	-1.636	-2.300	-2.300
Kaskoversicherung	-233	-300	-300
Kfz-Versicherung	-6.621	-6.800	-6.800
Versicherung Jobrad	0	-600	-600
Sonstige Versicherungen	-1.182	-1.250	-1.250
Bürobedarf	-2.108	-2.500	-2.500
Fachliteratur	-1.732	-2.500	-2.500
Kopierkosten	0	-1.000	-1.000
Porto, Fracht und Telefon	-14.562	-22.500	-22.500
Funk- und Fernmeldegebühren	-338	-500	-500
Leitungskosten swt	-4.998	-5.000	-5.000
Anzeigen und Inserate	-8.789	-3.000	-3.000
Werbekosten/Öffentlichkeitsarbeit/EMAS	-9.052	-5.000	-15.000
Reisekosten	-352	-2.000	-2.000
Kosten f. dienstlich genutzte Privatfahrzeuge	-188	-300	-300
Fortbildungskosten	-12.360	-14.000	-14.000
Allgemeine städtische Verwaltungskostenumlage	-708.063	-753.600	-753.600
<i>davon Kosten Hausdruckerei</i>	-918	-700	-700
<i>davon Kosten Informationstechnik</i>	-5.145	-7.800	-7.800
<i>davon Kosten FAB Personal und FAB Organisation</i>	-9.356	-7.600	-7.600
<i>davon Kosten Stadtvermessung</i>	-2.581	-40.000	-40.000
<i>davon Kosten Rechnungsprüfungsamt</i>	-4.821	-4.500	-4.500
<i>davon Kosten FB Finanzen/Stadtkasse</i>	-26.537	-28.000	-28.000
<i>davon Kosten FB Tiefbau</i>	-645.728	-650.000	-650.000
<i>davon sonstige städtische Verwaltungskosten</i>	-12.977	-15.000	-15.000
Sonstige Dienst- und Fremdleistungen	0	-20.000	-20.000
Beratungskosten	-19.494	-25.000	-25.000
Buchungskosten	-13.186	-16.000	-16.000
Softwarepflege	-46.959	-45.500	-45.500
Skontoverlustkonto	0	0	0
Zahlungsdifferenzen	-9	0	0

	Ergebnis	Vorjahr	Planjahr
	2019	2020	2021
	EUR	EUR	EUR
Sonstige freiwillige soziale Aufwendungen	-1.326	-750	-750
Bankrücklaufgebühren	-89	0	0
Sonstige Aufwendungen	-5.344	-9.000	-9.000
Rückerstattung Straßenentwässerung	0	0	0
Summe sonstige betriebliche Aufwendungen	-1.301.938	-1.988.800	-2.010.800
Sonstige Zinsen und ähnliche Erträge			
Girozinsen, sonst. Zinserträge	0	0	0
Mahngebühren	0	3.000	3.000
Summe sonstige Zinsen und ähnliche Erträge	0	3.000	3.000
Zinsen und ähnliche Aufwendungen			
Kreditzinsen	-1.239.578	-1.800.000	-1.500.000
Sonstige zinsähnliche Aufwendungen	-6.447	0	0
Summe Zinsen und ähnliche Aufwendungen	-1.246.024	-1.800.000	-1.500.000
Außerordentliches Ergebnis			
Außerordentliche Erträge ⁻⁹⁻	978.741	2.613.070	1.639.460
Außerordentliche Aufwendungen ⁻¹⁰⁻	-2.300.228	0	0
Summe außerordentliches Ergebnis	-1.321.487	2.613.070	1.639.460
Sonstige Steuern			
Grundsteuern	-649	-650	-650
Kfz-Steuern	-1.185	-800	-1.200
Umsatzsteuernachzahlung	0	0	0
VST § 13	-1.853	0	-2.000
Energiesteuer	-4.701	0	-4.700
Summe sonstige Steuern	-8.389	-1.450	-8.550
Innerbetriebliche Leistungsverrechnung			
Leistungsabgabe an andere Bereiche	0	5.000	5.000
Leistungsempfang von anderen Bereichen	-44.337	-30.000	-30.000
Umlagever. Bereich Betriebswirtschaft und Verwalt. ⁻¹¹⁻	-211.828	-285.450	-289.250
Summe innerbetriebliche Leistungsverrechnung	-256.164	-310.450	-314.250
BEREICHSERGEBNIS	0	0	0

Erläuterungen

- 1 - Berechnungsgrundlage: 2021 1,41 EUR/m³; Bemessungsgrundlage: 4.720.000 m³ Schmutzwasser
- 2 - Berechnungsgrundlage: 2021 0,38 EUR/m²; Bemessungsgrundlage: 5.600.000 m² versiegelte Grundstücksflächen
- 3 - Berechnungsgrundlage: 2021 0,42 EUR/m²; Bemessungsgrundlage: 3.048.852m² Straßen- und Gehwegflächen
- 4 - Keine bilanzielle Aktivierung von Eigenleistungen vorgesehen
- 5 - Sanierungsaufwand RÜBs
- 6 - Betonsanierungen Klärwerk
- 7 - Miete für Büroräume im Technischen Rathaus
- 8 - Neufassung des Vertrag zur Abrechnung der Schmutzwassergebühren über die swt (vgl. Vorlage 235/2014)
- 9 - Erfolgswirksamer Ausgleich des Jahresfehlbetrags aus der Gebührenaussgleichsrückstellung
- 10 - Erfolgswirksame Umbuchung des Jahresüberschusses in eine Gebührenaussgleichsrückstellung
- 11 - Ergibt sich aus dem Ergebnis des Bereichs BWL/Verwaltung

Vermögensplan - Kommunale Servicebetriebe Tübingen (KST)

Nr.	Position	2020 - Plan	2021 - Plan	2021 - VE	2022- Plan	2023 - Plan	2024 - Plan	2025 ff. - Plan	Erläuterungen
		EUR	EUR	EUR	EUR	EUR	EUR	EUR	
Finanzierungsmittel (Einnahmen)									
1.	Zuführung zum Stammkapital	0	0	0	0	0	0		
2.	Zuführung zu Rücklagen	0	0	0	0	0	0		
3.	Jahresgewinn	0	0	0	0	0	0	0	
4.	Zuführung zu Sonderposten mit Rücklagenanteil	0	0	0	0	0	0	0	
5.	Zuweisungen und Zuschüsse	1.700.000	940.000	0	0	0	0	0	Zuschüsse Filtration
6.	Beiträge und ähnliche Entgelte	180.000	380.000	0	180.000	180.000	180.000	180.000	Kanal- und Klärbeiträge
7.	Zuführungen zu langfristigen Rückstellungen	160.500	35.000	0	35.000	0	0	0	Pensionsrückstellungen
8.	Zuführung zur Rechnungsabgrenzung Grabnutzung	845.000	800.000	0	800.000	800.000	800.000	800.000	
9.	Kredite	11.271.500	8.710.850	0	9.591.470	7.652.810	5.844.430	5.990.000	
10.	a) von der Stadt	0	0	0	0	0	0	0	
11.	b) von Dritten	11.271.500	8.710.850	0	9.591.470	7.652.810	5.844.430	5.990.000	
12.	c) Umschuldung	0	0	0	0	0	0	0	
13.	Abschreibungen und Anlagenabgänge	5.711.700	4.914.400	0	5.401.400	5.523.400	5.623.900	5.711.700	
14.	Rückflüsse aus gewährten Krediten	0	0	0	0	0	0	0	
15.	Verlustübernahmen durch Stadt	0	0	0	0	0	0	0	
16.	Finanzierungsüberschuss aus den Vorjahren	1.762.350		0	0	0	0	0	
17.	Investitionskostenbeteiligungen	1.519.000	824.600	0	346.500	35.000	0	420.000	Kostenbeteiligung AZV Ammertal an Investitionen des Klärwerks
18.	Finanzierungsmittel insgesamt	23.150.050	16.604.850	0	16.354.370	14.191.210	12.448.330	13.101.700	

Nr.	Position	2020 - Plan	2021 - Plan	2021 - VE	2022- Plan	2023 - Plan	2024 - Plan	2025 ff. - Plan	Erläuterungen
		EUR	EUR	EUR	EUR	EUR	EUR	EUR	
Finanzierungsbedarf (Ausgaben)									
1.	Summe Investitionen immaterielle Vermögensgegenstände und Sachanlagen	16.807.000	10.703.500	3.200.000	9.941.000	7.687.000	6.814.000	8.602.000	Die einzelnen Vorhaben können dem Investitionsprogramm entnommen werden.
	davon immaterielle Vermögensgegenstände	0	0	0	0	0	0	0	
	davon Grundstücke und grdstücksgl. Rechte mit Geschäfts-, Betriebs- und and. Bauten	16.247.500	10.048.000	3.200.000	9.550.000	7.525.000	6.665.000	4.490.000	
	davon Grundstücke und grdstücksgl. Rechte mit Wohnbauten	0	0	0	0	0	0	0	
	davon technische Anlagen und Maschinen	0	0	0	0	0	0	0	
	davon Betriebs- und Geschäftsausstattung	559.500	655.500	0	391.000	162.000	149.000	12.000	
	davon geleistete Anzahlungen und Anlagen im Bau	0	0	0	0	0	0	0	
	davon Substanzerhaltungsposten	0	0	0	0	0	0	4.100.000	
2.	Finanzanlagen	0	0	0	0	0	0	0	
3.	Rückzahlung von Stammkapital	0	0	0	0	0	0	0	
4.	Entnahme aus Rücklage	500.000	0	0	500.000	550.000	0	0	Entnahme aus zweckgebundener Rücklage Standortkonzept.
5.	Jahresverlust	1.008.000	970.750	0	911.670	900.010	884.230	500.000	Planmäßiger Jahresverlust
6.	Entnahme Sonderposten mit Rücklagenanteil	0	0	0	0	0	0	0	
7.	Auflösung Ertragszuschüsse	810.000	750.000	0	790.000	810.000	850.000	180.000	
8.	Auflösung aus Rechnungsabgrenzung Grabnutzung	203.000	427.800	0	472.300	516.800	561.300	605.800	
9.	Entnahme langfristiger Rückstellungen	55.000	55.000	0	55.000	55.000	55.000	55.000	Pensionsrückstellungen und Pflegekosten für Gemeinschaftsgrabanlagen
10.	Tilgung von Krediten	3.767.050	3.697.800	0	3.684.400	3.672.400	3.283.800	3.158.900	
	a) an die Stadt	0	0	0	0	0	0	0	
	b) an Dritte	3.767.050	3.697.800	0	3.684.400	3.672.400	3.283.800	3.158.900	
	c) Umschuldung	0	0	0	0	0	0	0	
11.	Gewährung von Krediten	0	0	0	0	0	0	0	
12.	Kapitalentnahme durch Stadt	0	0	0	0	0	0	0	
13.	Finanzierungsfehlbetrag aus Vorjahren	0	0	0	0	0	0	0	
14.	Finanzierungsbedarf insgesamt	23.150.050	16.604.850	3.200.000	16.354.370	14.191.210	12.448.330	13.101.700	
FINANZIERÜBERSCHUSS/-FEHLBETRAG		0	0		0	0	0	0	

Investitionsprogramm - Kommunale Servicebetriebe Tübingen (KST)

Vorhaben	2021	2021 - VE	2022	2023	2024	2025 ff.	Erläuterungen
	EUR	EUR	EUR	EUR	EUR	EUR	
Bereich 8010 - Betriebswirtschaft und Verwaltung							
Baukostenanteil Standort Sindelfinger Str. 22-26	30.000	0	450.000	370.000	0	0	Planungsrate in 2021
Summe Grundstücke und grdstgleiche Rechte	30.000	0	450.000	370.000	0	0	
Sammelposten GWG (n. § 6 Abs. 2a EStG)	2.000	0	2.000	2.000	2.000		
Summe Betriebs- und Geschäftsausstattung	2.000	0	2.000	2.000	2.000	0	
Substanzerhaltungsposten	0	0	0	0	0	100.000	
Summe Investitionen - Bereich 8010	32.000	0	452.000	372.000	2.000	100.000	
Bereich 8020 - Fuhrpark							
Ertüchtigungsmaßnahmen Elektrik	40.000	0	0	0	0	0	
Ertüchtigung Werkstatttore (6 St.)	50.000	0	0	0	0	0	
Kauf VW Up aus Leasing	8.000	0	0	0	0	0	
Summe Grundstücke und grdstgleiche Rechte	98.000	0	0	0	0	0	
Kleingerätepauschale	15.000	0	15.000	15.000	15.000	0	
Sammelposten GWG (n. § 6 Abs. 2a EStG)	2.000	0	2.000	2.000	2.000	0	
Summe Betriebs- und Geschäftsausstattung	17.000	0	17.000	17.000	17.000	0	
Substanzerhaltungsposten	0	0	0	0	0	1.000.000	
Summe Investitionen - Bereich 8020	115.000	0	17.000	17.000	17.000	1.000.000	
Bereich 8030 - Infrastruktur							
Baukosten Umbau Standort Europastraße	0	0	200.000	1.800.000	500.000	500.000	Planungsrate in 2021
Baukosten Lagerplatz Sindelfinger Str. 16	0	0	200.000	250.000	250.000	0	
Baukostenanteil Standort Sindelfinger Str. 22-26	0	0	100.000	400.000	1.400.000	0	Planungsrate in 2021
Salzsilanlage Morgenstelle	0	0	0	0	0	430.000	
Summe Grundstücke und grdstgleiche Rechte	0	0	500.000	2.450.000	2.150.000	930.000	
Ersatzbeschaffung TÜ-2565	55.000	0	0	0	0	0	0 Fakultativ - kann ggf. auch geleast werden
Ersatzbeschaffung TÜ-2264	55.000	0	0	0	0	0	0 Fakultativ - kann ggf. auch geleast werden
Ersatzbeschaffung TÜ-2370	55.000	0	0	0	0	0	0 Fakultativ - kann ggf. auch geleast werden
Ersatzbeschaffung TÜ-ST 6215	0	0	55.000	0	0	0	0 Fakultativ - kann ggf. auch geleast werden
Ersatzbeschaffung TÜ-ST 6217	0	0	55.000	0	0	0	0 Fakultativ - kann ggf. auch geleast werden
Neuanschaffung Schneepflug und Streuer TÜ ST 6445	40.000	0	0	0	0	0	0 Fakultativ - kann ggf. auch geleast werden
Neuanschaffung Gießwagen	85.000	0	0	0	0	0	
Neuanschaffung Schneepflug und Streuer	40.000						

Übernahme Kehrmaschine (TÜ ST 6249) aus Leasing	21.000	0	0	0	0	0
Übernahme Kehrmaschine (TÜ ST 6241) aus Leasing	30.000	0	0	0	0	0
Ersatzbeschaffung TÜ 223 (Aufsitzmäher)	0	0	50.000	0	0	0
Ersatzbeschaffung TÜ ST61 (Aufsitzmäher)	30.000	0	0	0	0	0
Ladewagen	12.000	0	0	0	0	0
Sämaschine	25.000	0	0	0	0	0
Neuanschaffung Vertidrain	0	0	42.000	0	0	0
Balkenmäher	0	0	15.000	0	0	0
Software Einrichtungsgegenstände (Spielplätze etc.)	8.000	0	0	0	0	0
Kleingerätepauschale	45.000	0	45.000	45.000	45.000	0
Sammelposten GWG (n. § 6 Abs. 2a EStG)	15.000	0	15.000	15.000	15.000	0
Summe Betriebs- und Geschäftsausstattung	516.000	0	277.000	60.000	60.000	0
Substanzerhaltungsposten	0	0	0	0	0	1.000.000
Summe Investitionen - Bereich 8030	516.000	0	777.000	2.510.000	2.210.000	1.930.000

Bereich 8040 - Friedhöfe

Erweiterung "Rosengarten" Bergfriedhof	35.000	0	0	0	0	0
Erweiterung "Baumbeisetzungshein Buchengrund"	0	0	30.000	0	0	0
Erweiterung und "Fluss der Zeit" Friedhof Lustnau	10.000	0	225.000	50.000	0	0
Bau barrierefreie WC-Anlage Trauerhalle Lustnau	150.000	0	0	0	0	0
Erweiterung Bergfriedhof	0	0	0	250.000	100.000	50.000 Garten d Elemente, musl. Grabfeld, Bestatt.hain
Barrierefreie Erschließung	75.000	0	25.000	0	0	0
Sanierung denkm.ges. Mauer "Herrenfriedhof" Bebenh.	50.000	0	450.000	0	0	0
Neugestaltung Aufbahrungsraum Stadtfriedhof	30.000	0	0	0	0	0
Sanierung Friedhofshalle und Sanitär Hirschau	60.000	0	0	0	0	0
Programm "barrierearme Friedhöfe"	20.000	0	20.000	15.000	15.000	10.000
Programm "Zäune u. Toranlagen Friedhöfe"	15.000	0	15.000	10.000	0	0
Neubeschaffung Container und Grabverbauboxen	10.000	0	10.000	5.000	0	0
Ersatzbeschaffung TÜ-ST 6205	55.000	0	0	0	0	0
Kauf Boki Bagger	45.000	0	0	0	0	0
Summe Grundstücke und grdstgleiche Rechte	555.000	0	775.000	330.000	115.000	60.000
Anschaffung Bänke	8.000	0	8.000	8.000	0	0
Erwerb Transporthandwagenstationen	7.500	0	5.000	5.000	0	0
Erwerb Sandsteinplatten	0	0	12.000	0	0	12.000 Grabumrandungen im Auftrag der Angehörigen
Kleingeräte- und Ersatzbeschaffungspauschale	15.000	0	15.000	15.000	15.000	0
Sammelposten GWG (n. § 6 Abs. 2a EStG)	15.000	0	15.000	15.000	15.000	0
Summe Betriebs- und Geschäftsausstattung	45.500	0	55.000	43.000	30.000	12.000
Substanzerhaltungsposten	0	0	0	0	0	1.000.000
Summe Investitionen - Bereich 8040	600.500	0	830.000	373.000	145.000	1.072.000

Bereich 8050 - Stadtentwässerung

<u>Ausgaben lt. Abwasserprogramm:</u>						
A. Regenwasserbehandlung	200.000	0	170.000	50.000	2.000.000	0
B. Kanalverstärkungen	0	0	0	400.000	0	0
C. Kleine Kanalmaßnahmen	300.000	0	300.000	300.000	300.000	300.000
D. Klärwerk	5.890.000	800.000	2.475.000	250.000	0	3.000.000
Neubau Entwässerung Schlossbergstaffel	860.000	0		0	0	0
Neubau Entwässerung Schlossbergstraße	0	0	540.000	0	0	0
Erschließung von Baugebieten in Ortsteilen	285.000	2.400.000	1.920.000	3.125.000	1.850.000	0
Erschließung Horemer	200.000	0	0	0	0	0
Erschließung ZOB	1.000.000	0	1.670.000	0	0	0
Erschließung Marienburgerstraße	50.000	0	150.000	150.000	150.000	200.000
Erschließung Hechinger Eck	400.000	0	0	0	0	0
Allgemeiner Kanalplan Neu	0	0	500.000	0	0	0
Ersatzbeschaffung TÜ ST 6221 (Neu: E-Transporter)	80.000	0	0	0	0	0
Kanalinnensanierung Stadtgebiet	100.000	0	100.000	100.000	100.000	0
Summe Grundstücke und grdstgleiche Rechte	9.365.000	3.200.000	7.825.000	4.375.000	4.400.000	3.500.000
Umrüstung / Neuanschaffungen Geräte (Luftreinh. VO)	10.000	0	0	0	0	0
Kleingerätepauschale (inkl. Regale)	60.000	0	35.000	35.000	35.000	0
Sammelposten GWG (n. § 6 Abs. 2a EStG)	5.000	0	5.000	5.000	5.000	0
Summe Betriebs- und Geschäftsausstattung	75.000	0	40.000	40.000	40.000	0
Substanzerhaltungsposten	0	0	0	0	0	1.000.000
Summe Investitionen - Bereich 8050	9.440.000	3.200.000	7.865.000	4.415.000	4.440.000	4.500.000

Investitionen Gesamtbetrieb

Immaterielle Vermögensgegenstände	0	0	0	0	0	0
Grundstücke und grdstgleiche Rechte	10.048.000	3.200.000	9.550.000	7.525.000	6.665.000	4.490.000
Technische Anlagen und Maschinen	0	0	0	0	0	0
Betriebs- und Geschäftsausstattung	655.500	0	391.000	162.000	149.000	12.000
Substanzerhaltungsposten	0	0	0	0	0	4.100.000
Summe Investitionen Gesamtbetrieb	10.703.500	3.200.000	9.941.000	7.687.000	6.814.000	8.602.000

Nachrichtlich	2021	2020 - VE	2022	2023	2024		Summe
Gesamtinvestitionen Standort Europastraße	0	0	1.800.000	500.000	500.000	500.000	2.800.000
Gesamtinvestitionen Standort Sindelfinger Straße	30.000	0	750.000	1.020.000	1.650.000	0	3.450.000

Abwasserprogramm - Kommunale Servicebetriebe Tübingen (KST)

	Maßnahme	2021 TEUR	VE 2021 TEUR	2022 TEUR	2023 TEUR	2024 TEUR	2025 TEUR	2026-2030 TEUR	Summe TEUR
A	Regenwasserbehandlung/ Sonderbauwerke								
	<u>Kernstadt</u>								
	RÜB Neckarstaustufe	0		0	0	2.000	0	0	2.000
	Regenüberläufe	0		120	0	0	0	0	120
	Ertüchtigungen RÜB	100		50	50	0	0	0	200
	Stauraumkanal Sieben Höfe Str.	100		0	0	0	0	0	100
	Summe A Seite 1	200	0	170	50	2.000	0	0	2.420

	Maßnahme	2021 TEUR	VE 2021	2022 TEUR	2023 TEUR	2024 TEUR	2025 TEUR	2026-2030 TEUR	Summe TEUR
A	<u>Stadtteile</u>								
	Keine Planungen	0		0	0	0	0	0	0
	Summe A Seite 2	0		0	0	0	0	0	0
	Übertrag A Seite 1	200		170	50	2.000	0	0	2.420
	Summe A	200		170	50	2.000	0	0	2.420

	Maßnahme	2021 TEUR	VE 2021 TEUR	2022 TEUR	2023 TEUR	2024 TEUR	2025 TEUR	2026-2030 TEUR	Summe TEUR
B	Kanalverstärkung Vermaschungen gemäß AKP (Allg. Kanalplan)								
	<u>Kernstadt</u>								
	Hauptsammler Süd	0		0	400	0	0		400
	<u>Stadtteile</u>								
	keine	0		0	0	0	0		0
	Summe B Seite 3	0		0	400	0	0	0	400

	Maßnahme	2021 TEUR	VE 2021 TEUR	2022 TEUR	2023 TEUR	2024 TEUR	2025 TEUR	2026-2030 TEUR	Summe TEUR
D	Klärwerk								
	Sanierung-Modernisierung Sandwasch-und Rechenanlage/ gebäude	50		1450	250	0	0	0	1.750
	Filtration	3500		0	0	0	0	0	3.500
	Umbau Personalgebäude	50	400	400	0	0	0	0	450
	Neues Werkstattgebäude	1125		100	0	0	0	0	1.225
	Fahrbahnheizung Vorklärbecken	125		125	0	0	0	0	250
	Sanierung Schnecken Zwischen- hebwerk	600		0	0	0	0	0	600
	Sanierung Gebläse Biologie	70		0	0	0	0	0	70
	Austausch BHKW	350							
	Pumpen RÜB	20	400	400					
	Bauprojekte ab 2025						3000		
	Summe D Seite 3	5.890	800	2.475	250	0	3.000	0	7.845

Maßnahme	2021 TEUR	VE 2021 TEUR	2022 TEUR	2023 TEUR	2024 TEUR	2025 TEUR	2026-2030 TEUR	Summe TEUR
Zusammenstellung								
A. Regenwasserbehandlung	200		170	50	2.000	0		2.420
B. Kanalverstärkungen	0		0	400	0	0		400
C. Kleine Kanalmaßnahmen	300		300	300	300	300		1.500
D. Klärwerk	5.890	800	2.475	250	0	3.000		11.615
Gesamtsumme A-D	6.390	800	2.945	1.000	2.300	3.300	0	15.935

Finanzplanungen

Übersicht über die Entwicklung der Einnahmen und Ausgaben der Erfolgpläne

Plan-Gewinn- und Verlustrechnung - Kommunale Servicebetriebe Tübingen (KST)

	Ergebnis	Vorjahr	Planjahr	Planung Folgejahre		
	2019	2020	2021	2022	2023	2024
	EUR	EUR	EUR	EUR	EUR	EUR
Umsatzerlöse						
Erlöse von Außen	12.886.623	12.997.500	13.035.200	13.035.200	13.035.200	13.035.200
Erlöse von der Stadt	10.751.139	11.971.210	12.594.440	12.762.970	12.759.000	12.893.780
Summe Umsatzerlöse	23.637.762	24.968.710	25.629.640	25.798.170	25.794.200	25.928.980
Sonstige betriebliche Erträge	1.324.347	1.217.600	1.377.400	1.406.900	1.451.400	1.495.900
Materialaufwand						
Aufwendungen für Roh-, Hilfs- und Betriebsstoffe	-2.350.168	-2.413.200	-2.777.000	-2.762.000	-2.757.000	-2.762.000
Aufwendungen für bezogene Leistungen	-4.154.516	-4.694.680	-4.970.180	-4.475.180	-4.405.180	-4.374.180
Summe Materialaufwand	-6.504.685	-7.107.880	-7.747.180	-7.237.180	-7.162.180	-7.136.180
Personalaufwand						
Löhne und Gehälter	-7.674.376	-8.581.880	-8.581.570	-8.788.130	-8.999.680	-9.214.920
Soziale Aufwendungen für Altersversorgung und für Unterstützung	-2.548.101	-2.333.780	-2.533.420	-2.544.820	-2.480.720	-2.481.570
Summe Personalaufwand	-10.222.477	-10.915.660	-11.114.990	-11.332.950	-11.480.400	-11.696.490
Abschreibungen	-4.350.418	-5.711.700	-4.914.400	-5.401.400	-5.523.400	-5.623.900
Sonstige betriebliche Aufwendungen	-2.378.334	-3.983.550	-4.087.450	-4.069.350	-4.029.870	-4.021.970
Sonstige Zinsen und ähnliche Erträge	3.148	8.000	8.000	8.000	8.000	8.000
Zinsen und ähnliche Aufwendungen	-1.457.555	-2.074.980	-1.732.370	-1.951.000	-1.968.000	-1.979.500
ERGEBNIS DER GEWÖHNLICHEN GESCHÄFTSTÄTIGKEIT	51.789	-3.599.460	-2.581.350	-2.778.810	-2.910.250	-3.025.160
Außerordentliche Erträge	978.741	2.613.070	1.639.460	1.896.000	2.039.100	2.169.790
Außerordentliche Aufwendungen	-2.300.228	0	0	0	0	0
AUSSERORDENTLICHES ERGEBNIS	-1.321.487	2.613.070	1.639.460	1.896.000	2.039.100	2.169.790
Steuern von Einkommen und vom Ertrag	0	0	0	0	0	0
Sonstige Steuern	-28.640	-21.610	-28.860	-28.860	-28.860	-28.860
JAHRESÜBERSCHUSS/ -FEHLBETRAG	-1.298.338	-1.008.000	-970.750	-911.670	-900.010	-884.230

Erfolgsübersicht - KST

Nr.	Position	Gesamt					BWL/Verwaltung					Fuhrpark				
		Plan 2020	Plan 2021	Plan 2022	Plan 2023	Plan 2024	Plan 2020	Plan 2021	Plan 2022	Plan 2023	Plan 2024	Plan 2020	Plan 2021	Plan 2022	Plan 2023	Plan 2024
		EUR	EUR	EUR	EUR	EUR	EUR	EUR	EUR	EUR	EUR	EUR	EUR	EUR	EUR	EUR
1.	Materialaufwand	-7.107.880	-7.747.180	-7.237.180	-7.162.180	-7.136.180	-18.780	-18.780	-18.780	-18.780	-18.780	-379.000	-445.200	-430.200	-425.200	-424.200
2.	Löhne und Gehälter	-8.581.880	-8.581.570	-8.788.130	-8.999.680	-9.214.920	-323.920	-336.070	-343.930	-351.980	-360.220	-239.600	-258.700	-265.200	-271.900	-278.700
3.	Soziale Abgaben und Aufwendungen für Altersversorgung	-2.333.780	-2.533.420	-2.544.820	-2.480.720	-2.481.570	-114.680	-106.940	-107.290	-107.640	-107.990	-72.000	-76.180	-76.430	-76.980	-77.380
5.	Abschreibungen	-5.711.700	-4.914.400	-5.401.400	-5.523.400	-5.623.900	-16.500	-16.500	-18.500	-20.500	-21.000	-82.500	-95.000	-100.000	-105.000	-105.000
6.	Zinsen und ähnliche Aufwendungen	-2.074.980	-1.732.370	-1.951.000	-1.968.000	-1.979.500	-10.980	-10.370	-11.000	-12.000	-12.500	-22.000	-17.000	-19.000	-19.000	-19.000
7.	Steuern (soweit nicht in 19. auszuweisen)	-21.610	-28.860	-28.860	-28.860	-28.860	-10	-10	-10	-10	-10	-6.300	-6.450	-6.450	-6.450	-6.450
9.	Sonstige betriebliche Aufwendungen	-3.983.550	-4.087.450	-4.069.350	-4.029.870	-4.021.970	-42.080	-42.080	-42.080	-42.080	-42.080	-96.800	-99.970	-100.220	-100.670	-102.770
10.	Summe 1. - 9.	-29.815.380	-29.625.250	-30.020.740	-30.192.710	-30.486.900	-526.950	-530.750	-541.590	-552.990	-562.580	-898.200	-998.500	-997.500	-1.005.200	-1.013.500
11.	Umlage des Bereichs 8010						530.450	534.250	545.090	556.490	566.080	-18.000	-18.000	-18.000	-18.000	-18.000
12.	Leistungsausgleich anderer Bereiche															
a)	Leistungsempfang	-732.500	-732.500	-732.500	-732.500	-732.500	-5.000	-5.000	-5.000	-5.000	-5.000	-7.500	-7.500	-7.500	-7.500	-7.500
b)	Leistungsabgabe	732.500	732.500	732.500	732.500	732.500	0	0	0	0	0	600.000	600.000	600.000	600.000	600.000
13.	Aufwendungen (Summe 1. - 12.)	-29.815.380	-29.625.250	-30.020.740	-30.192.710	-30.486.900	-1.500	-1.500	-1.500	-1.500	-1.500	-323.700	-424.000	-423.000	-430.700	-439.000
14.	a) Erlöse von Außen	12.997.500	13.035.200	13.035.200	13.035.200	13.035.200	0	0	0	0	0	52.000	52.000	52.000	52.000	52.000
	b) Erlöse von städtischen Dienststellen	11.971.210	12.594.440	12.762.970	12.759.000	12.893.780	0	0	0	0	0	260.700	343.000	357.000	364.700	373.000
	c) Sonstige betriebliche Erträge	1.217.600	1.377.400	1.406.900	1.451.400	1.495.900	1.500	1.500	1.500	1.500	1.500	11.000	29.000	14.000	14.000	14.000
15.	Betriebserlöse insgesamt	26.186.310	27.007.040	27.205.070	27.245.600	27.424.880	1.500	1.500	1.500	1.500	1.500	323.700	424.000	423.000	430.700	439.000
16.	Betriebsergebnis	-3.629.070	-2.618.210	-2.815.670	-2.947.110	-3.062.020	0	0	0	0	0	0	0	0	0	0
17.	Finanzerträge	8.000	8.000	8.000	8.000	8.000	0	0	0	0	0	0	0	0	0	0
18.	Außerordentliches Ergebnis	2.613.070	1.639.460	1.896.000	2.039.100	2.169.790	0	0	0	0	0	0	0	0	0	0
19.	Steuern von Einkommen und Ertrag	0	0	0	0	0	0	0	0	0	0	0	0	0	0	0
20.	JAHRESÜBERSCHUSS-/FEHLBETRAG	-1.008.000	-970.750	-911.670	-900.010	-884.230	0	0	0	0	0	0	0	0	0	0

Erfolgsübersicht - KST

Nr.	Position	Infrastruktur					Friedhöfe					Stadtentwässerung				
		Plan 2020	Plan 2021	Plan 2022	Plan 2023	Plan 2024	Plan 2020	Plan 2021	Plan 2022	Plan 2023	Plan 2024	Plan 2020	Plan 2021	Plan 2022	Plan 2023	Plan 2024
		EUR	EUR	EUR	EUR	EUR	EUR	EUR	EUR	EUR	EUR	EUR	EUR	EUR	EUR	EUR
1.	Materialaufwand	-2.501.900	-2.734.900	-2.734.900	-2.664.900	-2.639.900	-522.600	-527.700	-467.700	-467.700	-467.700	-3.685.600	-4.020.600	-3.585.600	-3.585.600	-3.585.600
2.	Löhne und Gehälter	-6.131.100	-6.015.500	-6.159.500	-6.306.800	-6.456.600	-804.460	-803.700	-822.500	-841.800	-861.600	-1.082.800	-1.167.600	-1.197.000	-1.227.200	-1.257.800
3.	Soziale Abgaben und Aufwendungen für Altersversorgung	-1.649.800	-1.804.100	-1.812.600	-1.745.100	-1.753.700	-226.150	-213.950	-214.950	-215.950	-216.950	-271.150	-332.250	-333.550	-335.050	-325.550
5.	Abschreibungen	-489.900	-579.900	-604.900	-614.900	-614.900	-225.500	-215.500	-220.500	-225.500	-225.500	-4.897.300	-4.007.500	-4.457.500	-4.557.500	-4.657.500
6.	Zinsen und ähnliche Aufwendungen	-92.000	-75.000	-86.000	-97.000	-98.000	-150.000	-130.000	-135.000	-140.000	-150.000	-1.800.000	-1.500.000	-1.700.000	-1.700.000	-1.700.000
7.	Steuern (soweit nicht in 19. auszuweisen)	-11.850	-11.850	-11.850	-11.850	-11.850	-2.000	-2.000	-2.000	-2.000	-2.000	-1.450	-8.550	-8.550	-8.550	-8.550
9.	Sonstige betriebliche Aufwendungen	-756.170	-812.300	-799.950	-780.020	-770.020	-1.099.700	-1.122.300	-1.116.300	-1.096.300	-1.096.300	-1.988.800	-2.010.800	-2.010.800	-2.010.800	-2.010.800
10.	Summe 1. - 9.	-11.632.720	-12.033.550	-12.209.700	-12.220.570	-12.344.970	-3.030.410	-3.015.150	-2.978.950	-2.989.250	-3.020.050	-13.727.100	-13.047.300	-13.293.000	-13.424.700	-13.545.800
11.	Umlage des Bereichs 8010	-187.000	-187.000	-187.000	-187.000	-187.000	-40.000	-40.000	-40.000	-40.000	-40.000	-285.450	-289.250	-300.090	-311.490	-321.080
12.	Leistungsausgleich anderer Bereiche															
	a) Leistungsempfang	-590.000	-590.000	-590.000	-590.000	-590.000	-100.000	-100.000	-100.000	-100.000	-100.000	-30.000	-30.000	-30.000	-30.000	-30.000
	b) Leistungsabgabe	110.500	110.500	110.500	110.500	110.500	17.000	17.000	17.000	17.000	17.000	5.000	5.000	5.000	5.000	5.000
13.	Aufwendungen (Summe 1. - 12.)	-12.299.220	-12.700.050	-12.876.200	-12.887.070	-13.011.470	-3.153.410	-3.138.150	-3.101.950	-3.112.250	-3.143.050	-14.037.550	-13.361.550	-13.618.090	-13.761.190	-13.891.880
14.	a) Erlöse von Außen	1.750.500	1.764.000	1.764.000	1.764.000	1.764.000	1.863.000	1.718.000	1.718.000	1.718.000	1.718.000	9.332.000	9.501.200	9.501.200	9.501.200	9.501.200
	b) Erlöse von städtischen Dienststellen	10.143.120	10.553.300	10.705.450	10.691.350	10.815.350	336.910	339.250	341.630	344.060	346.540	1.230.480	1.358.890	1.358.890	1.358.890	1.358.890
	c) Sonstige betriebliche Erträge	69.600	36.600	36.600	36.600	36.600	276.500	451.300	495.800	540.300	584.800	859.000	859.000	859.000	859.000	859.000
15.	Betriebserlöse insgesamt	11.963.220	12.353.900	12.506.050	12.491.950	12.615.950	2.476.410	2.508.550	2.555.430	2.602.360	2.649.340	11.421.480	11.719.090	11.719.090	11.719.090	11.719.090
16.	Betriebsergebnis	-336.000	-346.150	-370.150	-395.120	-395.520	-677.000	-629.600	-546.520	-509.890	-493.710	-2.616.070	-1.642.460	-1.899.000	-2.042.100	-2.172.790
17.	Finanzerträge	0	0	0	0	0	5.000	5.000	5.000	5.000	5.000	3.000	3.000	3.000	3.000	3.000
18.	Außerordentliches Ergebnis	0	0	0	0	0	0	0	0	0	0	2.613.070	1.639.460	1.896.000	2.039.100	2.169.790
19.	Steuern von Einkommen und Ertrag	0	0	0	0	0	0	0	0	0	0	0	0	0	0	0
20.	JAHRESÜBERSCHUSS-/FEHLBETRAG	-336.000	-346.150	-370.150	-395.120	-395.520	-672.000	-624.600	-541.520	-504.890	-488.710	0	0	0	0	0

Erfolgsplan - Bereich Betriebswirtschaft / Verwaltung

	Ergebnis	Vorjahr	Planjahr	Planung Folgejahre		
	2019	2020	2021	2022	2023	2024
	EUR	EUR	EUR	EUR	EUR	EUR
Sonstige betriebliche Erträge						
Erträge aus der Auflösung von Rückstellungen	400	0	0	0	0	0
Lohnkostenzuschüsse	2.276	1.500	1.500	1.500	1.500	1.500
Sonstige Erträge	0	0	0	0	0	0
Summe sonstige betriebliche Erträge	2.676	1.500	1.500	1.500	1.500	1.500
Materialaufwand						
Aufwendungen für Roh-, Hilfs- und Betriebsstoffe						
Strom	-1.035	-1.000	-1.000	-1.000	-1.000	-1.000
Wasser	-1.217	-1.500	-1.500	-1.500	-1.500	-1.500
Gasbezug	-10.537	-10.500	-10.500	-10.500	-10.500	-10.500
Reinigungsmittel und -material	-422	-250	-250	-250	-250	-250
Material-Direktverbrauch	-399	-250	-250	-250	-250	-250
SUMME AUFW. FÜR ROH-, HILFS- U. BETRIEBSSTOFFE	-13.610	-13.500	-13.500	-13.500	-13.500	-13.500
Aufwendungen für bezogene Leistungen						
Wartungs- und Reparaturkosten	-314	-1.000	-1.000	-1.000	-1.000	-1.000
Reinigungsvergabe	-3.516	-3.500	-3.500	-3.500	-3.500	-3.500
Abfallbeseitigungskosten	-267	-250	-250	-250	-250	-250
Analytische Untersuchung	-25	-30	-30	-30	-30	-30
Sonstige Fremdleistungen	-243	-500	-500	-500	-500	-500
SUMME AUFWENDUNGEN FÜR BEZOGENE LEISTUNGEN	-4.365	-5.280	-5.280	-5.280	-5.280	-5.280
Summe Materialaufwand	-17.975	-18.780	-18.780	-18.780	-18.780	-18.780
Personalaufwand						
Löhne und Gehälter	-209.177	-316.800	-328.950	-336.810	-344.860	-353.100
Löhne und Gehälter Personalrat	0	-1.200	-1.200	-1.200	-1.200	-1.200
Leistungsentgelte	-3.574	-5.920	-5.920	-5.920	-5.920	-5.920
Soz. Abgaben sowie Aufw. f. Altersvers. u. Unterstütz.	-87.690	-78.100	-70.360	-70.710	-71.060	-71.410
Zuführungen zu Pensions-/Altersteilzeitrückstellungen	-75.563	-35.000	-35.000	-35.000	-35.000	-35.000
Sonstige soziale Abgaben	-1.346	-1.580	-1.580	-1.580	-1.580	-1.580
Summe Personalaufwand	-377.351	-438.600	-443.010	-451.220	-459.620	-468.210
Abschreibungen						
Abschreibungen auf immaterielle Vermögensgegenstände	0	-5.000	-5.000	-5.000	-5.000	-5.000
Abschreibungen auf Sachanlagen	-8.443	-10.000	-10.000	-12.000	-14.000	-14.500
Sofortabschreibungen geringwertiger Wirtschaftsgüter	-5.429	-1.500	-1.500	-1.500	-1.500	-1.500
Summe Abschreibungen	-13.872	-16.500	-16.500	-18.500	-20.500	-21.000
Sonstige betriebliche Aufwendungen						
Verluste aus d. Abgang v. Gegenstände des Anlagevermög.	0	0	0	0	0	0
Unterhaltung betrieblicher Grdst. u. Gebäude	0	-1.000	-1.000	-1.000	-1.000	-1.000
Schmutzwassergebühren	-767	-1.000	-1.000	-1.000	-1.000	-1.000
Niederschlagswassergebühren	-1.002	-1.000	-1.000	-1.000	-1.000	-1.000

	Ergebnis	Vorjahr	Planjahr	Planung Folgejahre		
	2019	2020	2021	2022	2023	2024
	EUR	EUR	EUR	EUR	EUR	EUR
Sonstige Gebühren	-61	-100	-100	-100	-100	-100
Gebäude- und Feuerversicherung	-167	-500	-500	-500	-500	-500
Haftpflichtversicherung	-498	-650	-650	-650	-650	-650
Kaskoversicherung	-233	-300	-300	-300	-300	-300
Sonstige Versicherungen	-178	-200	-200	-200	-200	-200
Bürobedarf	-836	-1.000	-1.000	-1.000	-1.000	-1.000
Fachliteratur	-3.531	-1.000	-1.000	-1.000	-1.000	-1.000
Kopierkosten	0	-250	-250	-250	-250	-250
Druckereikosten	0	-100	-100	-100	-100	-100
Porto, Fracht und Telefon	-509	-850	-850	-850	-850	-850
Funk- und Fernmeldegebühren	-3.841	-350	-350	-350	-350	-350
Anzeigen und Inserate	-1.643	-500	-500	-500	-500	-500
Werbekosten/Öffentlichkeitsarbeit/EMAS	0	-500	-500	-500	-500	-500
Reisekosten	-898	-1.000	-1.000	-1.000	-1.000	-1.000
Kosten f. dienstlich genutzte Privatfahrzeuge	0	-650	-650	-650	-650	-650
Fortbildungskosten	-6.152	-2.000	-2.000	-2.000	-2.000	-2.000
Allgemeine städtische Verwaltungskostenumlage	-18.319	-18.130	-18.130	-18.130	-18.130	-18.130
<i>davon Kosten Hausdruckerei</i>	-820	-30	-30	-30	-30	-30
<i>davon Kosten Informationstechnik</i>	-5.145	-5.000	-5.000	-5.000	-5.000	-5.000
<i>davon Kosten FAB Personal und FAB Organisation</i>	-2.153	-1.750	-1.750	-1.750	-1.750	-1.750
<i>davon Kosten Stadtvermessung</i>	0	0	0	0	0	0
<i>davon Kosten Rechnungsprüfungsamt</i>	-1.109	-1.100	-1.100	-1.100	-1.100	-1.100
<i>davon Kosten FB Finanzen/Stadtkasse</i>	-6.106	-6.250	-6.250	-6.250	-6.250	-6.250
<i>davon Kosten FB Tiefbau</i>	0	0	0	0	0	0
<i>davon sonstige städtische Verwaltungskosten</i>	-2.986	-4.000	-4.000	-4.000	-4.000	-4.000
Sonstige Dienst- und Fremdleistungen	-964	-1.000	-1.000	-1.000	-1.000	-1.000
Beratungskosten	0	-5.000	-5.000	-5.000	-5.000	-5.000
Buchungskosten	-1.532	-2.500	-2.500	-2.500	-2.500	-2.500
Softwarepflege	-2.319	-500	-500	-500	-500	-500
Skontoverlustkonto	-2.178	-1.000	-1.000	-1.000	-1.000	-1.000
Zahlungsdifferenzen	0	0	0	0	0	0
Sonstige freiwillige soziale Aufwendungen	-65	-500	-500	-500	-500	-500
Bankrücklaufgebühren	0	0	0	0	0	0
Sonstige Aufwendungen	-2.579	-500	-500	-500	-500	-500
Summe sonstige betriebliche Aufwendungen	-48.271	-42.080	-42.080	-42.080	-42.080	-42.080
Sonstige Zinsen und Erträge						
Girozinsen, sonst. Zinserträge	0	0	0	0	0	0
Mahngebühren	0	0	0	0	0	0
Summe Sonstige Zinsen und Erträge	0	0	0	0	0	0
Zinsen und ähnliche Aufwendungen						
Kreditzinsen	-2.336	-2.980	-2.370	-3.000	-4.000	-4.500
Sonstige zinsähnliche Aufwendungen	-2.237	-8.000	-8.000	-8.000	-8.000	-8.000
Summe Zinsen und ähnliche Aufwendungen	-4.573	-10.980	-10.370	-11.000	-12.000	-12.500

	Ergebnis	Vorjahr	Planjahr	Planung Folgejahre		
	2019	2020	2021	2022	2023	2024
	EUR	EUR	EUR	EUR	EUR	EUR
Außerordentliches Ergebnis						
Außerordentliche Erträge	0	0	0	0	0	0
Außerordentliche Aufwendungen	0	0	0	0	0	0
Summe außerordentliches Ergebnis	0	0	0	0	0	0
Sonstige Steuern						
Grundsteuern	-7	-10	-10	-10	-10	-10
Summe Sonstige Steuern	-7	-10	-10	-10	-10	-10
Innerbetriebliche Leistungsverrechnung						
Leistungsabgabe an andere Bereiche	0	0	0	0	0	0
Leistungsempfang von anderen Bereichen	-4.753	-5.000	-5.000	-5.000	-5.000	-5.000
Umlagever. Bereich Betriebswirtschaft und Verwalt.	464.127	530.450	534.250	545.090	556.490	566.080
Summe innerbetriebliche Leistungsverrechnung	459.374	525.450	529.250	540.090	551.490	561.080
BEREICHSERGEBNIS	0	0	0	0	0	0

Erfolgsplan - Bereich Fuhrpark / Werkstatt

	Ergebnis	Vorjahr	Planjahr	Planung Folgejahre		
	2019	2020	2021	2022	2023	2024
	EUR	EUR	EUR	EUR	EUR	EUR
Umsatzerlöse						
Erlöse von Außen						
Reparaturen/Wartungen	32.400	45.000	45.000	45.000	45.000	45.000
Sonstige Erlöse von Außen	278	7.000	7.000	7.000	7.000	7.000
SUMME ERLÖSE VON AUßEN	32.678	52.000	52.000	52.000	52.000	52.000
Erlöse von städtischen Dienststellen	228.579	260.700	343.000	357.000	364.700	373.000
SUMME ERLÖSE VON STÄDTISCHEN DIENSTSTELLEN	228.579	260.700	343.000	357.000	364.700	373.000
Summe Umsatzerlöse	261.257	312.700	395.000	409.000	416.700	425.000
Sonstige betriebliche Erträge						
Erträge aus Anlagenabgängen	0	5.000	5.000	5.000	5.000	5.000
Erträge aus Zuschreibungen des Umlaufvermögens	0	0	0	0	0	0
Erträge aus der Auflösung von Rückstellungen	0	0	15.000	0	0	0
Versicherungsentschädigungen	3.005	0	3.000	3.000	3.000	3.000
Steuerrückerstattungen	1.185	500	500	500	500	500
Versicherungsrückerstattungen	1.284	500	500	500	500	500
Sonstige Erträge	15.405	5.000	5.000	5.000	5.000	5.000
Summe sonstige betriebliche Erträge	20.880	11.000	29.000	14.000	14.000	14.000
Materialaufwand						
Aufwendungen für Roh-, Hilfs- und Betriebsstoffe						
Strom	-12.090	-9.500	-12.000	-12.000	-12.000	-12.000
Wasser	-1.820	-1.500	-1.800	-1.800	-1.800	-1.800
Gasbezug	-15.684	-15.500	-15.500	-15.500	-15.500	-15.500
Treibstoffe extern	-23.924	-18.500	-18.500	-18.500	-18.500	-18.500
Reinigungsmittel und -material	-819	-1.000	-1.000	-1.000	-1.000	-1.000
Sonstige Hilfs- und Betriebsstoffe	0	-500	-500	-500	-500	-500
Entnahme Lager Kfz-Werkstatt	-14.005	-30.000	-20.000	-20.000	-20.000	-20.000
Material-Direktverbrauch	-249.891	-163.000	-235.000	-220.000	-215.000	-215.000
Dienst- und Schutzkleidung	-1.699	-1.800	-1.800	-1.800	-1.800	-1.800
Abschr. Lager	-5.649	0	0	0	0	0
SUMME AUFW. FÜR ROH-, HILFS- U. BETRIEBSSTOFFE	-325.581	-241.300	-306.100	-291.100	-286.100	-286.100
Aufwendungen für bezogene Leistungen						
Wartungs- und Reparaturkosten	-86.438	-87.000	-87.000	-87.000	-87.000	-87.000
Reinigungsvergabe	-10.071	-8.700	-10.100	-10.100	-10.100	-10.100
Abfallbeseitigungskosten	-2.965	-2.500	-2.500	-2.500	-2.500	-2.500
Sandfang und Rechengut	0	0	0	0	0	0
Analytische Untersuchungen	-25	0	0	0	0	0
Sonstige Fremdleistungen	-6.545	-4.500	-4.500	-4.500	-4.500	-3.500
Aufwendungen Leasingverträge - Kfz.	-31.292	-35.000	-35.000	-35.000	-35.000	-35.000
SUMME AUFWENDUNGEN FÜR BEZOGENE LEISTUNGEN	-137.335	-137.700	-139.100	-139.100	-139.100	-138.100
Summe Materialaufwand	-462.916	-379.000	-445.200	-430.200	-425.200	-424.200

	Ergebnis	Vorjahr	Planjahr	Planung Folgejahre		
	2019	2020	2021	2022	2023	2024
	EUR	EUR	EUR	EUR	EUR	EUR
Personalaufwand						
Löhne und Gehälter	-226.256	-231.400	-252.200	-258.200	-264.400	-270.700
Löhne und Gehälter Personalrat	0	-500	-500	-500	-500	-500
Leistungsentgelte	-5.291	-7.700	-6.000	-6.500	-7.000	-7.500
Zuschuß für Jobticket	-480	-300	-480	-480	-480	-480
Soz. Abgaben sowie Aufw. f. Altersvers. u. Unterstütz.	-70.671	-71.000	-75.000	-75.400	-75.800	-76.200
Zuführungen zu Pensions-/Altersteilzeitrückstellungen	-13.252	0	0	0	0	0
Sonstige soziale Abgaben	-1.109	-700	-700	-550	-700	-700
Summe Personalaufwand	-317.059	-311.600	-334.880	-341.630	-348.880	-356.080
Abschreibungen						
Abschreibungen auf immaterielle Vermögensgegenstände	0	0	0	0	0	0
Abschreibungen auf Sachanlagen	-83.949	-80.000	-85.000	-90.000	-95.000	-95.000
Sofortabschreibungen geringwertiger Wirtschaftsgüter	-11.398	-2.500	-10.000	-10.000	-10.000	-10.000
Summe Abschreibungen	-95.347	-82.500	-95.000	-100.000	-105.000	-105.000
Sonstige betriebliche Aufwendungen						
Verluste aus d. Abgang v. Gegenstände des Anlagevermög.	0	0	0	0	0	0
Unterhaltung betrieblicher Grdst. u. Gebäude	-13.206	-2.000	-2.000	-2.000	-2.000	-2.000
Rep. U. Instandhaltung techn. Masch. u. Anlagen	0	0	0	0	0	0
Mitglieds- und Verbandsbeiträge	0	-500	-500	-500	-500	-500
KFZ Zulassung	0	-100	-100	-100	-100	-100
TÜV/Dekra	-18.150	-15.000	-18.000	-18.000	-18.000	-18.000
Schmutzwassergebühren	-1.151	-2.000	-2.000	-2.000	-2.000	-2.000
Niederschlagswassergebühren	-2.004	-2.200	-2.200	-2.200	-2.200	-2.200
Sonstige Gebühren	-1.273	-500	-1.500	-1.500	-1.500	-1.500
Gebäude- und Feuerversicherung	-2.797	-2.700	-2.700	-2.700	-2.700	-2.700
Haftpflichtversicherung	-4.959	-5.100	-5.100	-5.100	-5.100	-5.100
Kaskoversicherung	-233	-300	-300	-300	-300	-300
Kfz-Versicherung	-25.855	-24.600	-23.500	-30.000	-30.000	-30.000
Jobrad	0	-100	-100	-100	-100	-100
Sonstige Versicherungen	-153	-150	-150	-150	-150	-150
Bürobedarf	-461	-200	-200	-200	-200	-200
Fachliteratur	-28	-500	-500	-500	-500	-500
Kopierkosten	0	-500	-500	-500	-500	-500
Porto, Fracht und Telefon	-2.030	-1.700	-2.000	-2.000	-2.000	-2.000
Funk- und Fernmeldekosten	-338	-400	-400	-400	-400	-400
Anzeigen und Inserate	0	0	0	0	0	0
Werbekosten/Öffentlichkeitsarbeit	0	-100	-100	-100	-100	-100
Reisekosten	-41	-100	-100	-100	-100	-100
Fortbildungskosten	-2.590	-8.500	-8.500	-3.500	-3.500	-3.500
Allgemeine städtische Verwaltungskostenumlage	-20.461	-20.050	-20.050	-20.050	-20.050	-20.050
<i>davon Kosten Hausdruckerei</i>	<i>-597</i>	<i>-50</i>	<i>-50</i>	<i>-50</i>	<i>-50</i>	<i>-50</i>
<i>davon Kosten Informationstechnik</i>	<i>-5.240</i>	<i>-5.400</i>	<i>-5.400</i>	<i>-5.400</i>	<i>-5.400</i>	<i>-5.400</i>
<i>davon Kosten FAB Personal und FAB Organisation</i>	<i>-2.548</i>	<i>-2.080</i>	<i>-2.080</i>	<i>-2.080</i>	<i>-2.080</i>	<i>-2.080</i>

	Ergebnis	Vorjahr	Planjahr	Planung Folgejahre		
	2019	2020	2021	2022	2023	2024
	EUR	EUR	EUR	EUR	EUR	EUR
<i>davon Kosten Rechnungsprüfungsamt</i>	-1.313	-1.270	-1.270	-1.270	-1.270	-1.270
<i>davon Kosten FB Finanzen/Stadtkasse</i>	-7.228	-7.250	-7.250	-7.250	-7.250	-7.250
<i>davon sonstige städtische Verwaltungskosten</i>	-3.535	-4.000	-4.000	-4.000	-4.000	-4.000
Sonstige Dienst- und Fremdleistungen	-5.116	-2.000	-2.000	-2.000	-2.000	-2.000
Beratungskosten	-477	-1.000	-1.000	-1.000	-1.000	-1.000
Buchungskosten	-1.563	-1.000	-1.000	-1.000	-1.000	-1.000
Softwarepflege	-6.364	-4.000	-4.000	-4.000	-4.000	-4.000
Skontoverlustkonto	-244	-50	-50	-50	-50	-50
Zahlungsdifferenzen	0	0	0	0	0	0
Sonstige freiwillige soziale Aufwendungen	0	-100	-100	-100	-100	-100
Sonstige Aufwendungen	-341	-1.350	-1.320	-70	-520	-2.620
Summe sonstige betriebliche Aufwendungen	-109.834	-96.800	-99.970	-100.220	-100.670	-102.770
Sonstige Zinsen und Erträge						
Girozinsen, sonst. Zinserträge	0	0	0	0	0	0
Mahngebühren	-5	0	0	0	0	0
Summe Sonstige Zinsen und Erträge	-5	0	0	0	0	0
Zinsen und ähnliche Aufwendungen						
Kreditzinsen	-15.885	-22.000	-17.000	-19.000	-19.000	-19.000
Sonstige zinsähnliche Aufwendungen	-91	0	0	0	0	0
Summe Zinsen und ähnliche Aufwendungen	-15.976	-22.000	-17.000	-19.000	-19.000	-19.000
Außerordentliches Ergebnis						
Außerordentliche Erträge	0	0	0	0	0	0
Außerordentliche Aufwendungen	0	0	0	0	0	0
Summe außerordentliches Ergebnis	0	0	0	0	0	0
Sonstige Steuern						
Kfz-Steuern	-6.297	-6.300	-6.300	-6.300	-6.300	-6.300
VST § 13	-150	150	-150	-150	-150	-150
Summe sonstige Steuern	-6.447	-6.300	-6.450	-6.450	-6.450	-6.450
Innerbetriebliche Leistungsverrechnung						
Leistungsabgabe an andere Bereiche	653.557	600.000	600.000	600.000	600.000	600.000
Leistungsempfang von anderen Bereichen	-4.492	-7.500	-7.500	-7.500	-7.500	-7.500
Umlagever. Bereich Betriebswirtschaft und Verwalt. ⁻¹⁻	-16.848	-18.000	-18.000	-18.000	-18.000	-18.000
Summe innerbetriebliche Leistungsverrechnung	632.217	574.500	574.500	574.500	574.500	574.500
BEREICHSERGEBNIS	-93.231	0	0	0	0	0

Erläuterungen

1 - Ergibt sich aus dem Ergebnis des Bereichs BWL/Verwaltung

Erfolgsplan - Bereich Infrastruktur

	Ergebnis	Vorjahr	Planjahr	Planung Folgejahre		
	2019	2020	2021	2022	2023	2024
	EUR	EUR	EUR	EUR	EUR	EUR
Umsatzerlöse						
Erlöse von Außen						
Erlöse von Dritten	333.433	445.000	410.000	410.000	410.000	410.000
Erlöse vom Abfallwirtschaftsbetrieb des LRA ⁻¹⁻	1.335.432	1.287.000	1.335.500	1.335.500	1.335.500	1.335.500
Erlöse von WSR/Renz Duales System	2.650	3.500	3.500	3.500	3.500	3.500
Erlöse von ZAV/Problemstoffsammelstellen	14.017	15.000	15.000	15.000	15.000	15.000
Spenden	100	0	0	0	0	0
SUMME ERLÖSE VON AUßEN	1.685.632	1.750.500	1.764.000	1.764.000	1.764.000	1.764.000
Ersätze von städtischen Dienststellen ⁻²⁻	8.891.897	9.908.120	10.253.300	10.405.450	10.391.350	10.515.350
Erlöse von städtischen Dienststellen ⁻³⁻	249.769	235.000	300.000	300.000	300.000	300.000
SUMME ERLÖSE VON STÄDTISCHEN DIENSTSTELLEN	9.141.666	10.143.120	10.553.300	10.705.450	10.691.350	10.815.350
Summe Umsatzerlöse	10.827.298	11.893.620	12.317.300	12.469.450	12.455.350	12.579.350
Sonstige betriebliche Erträge						
Auflösung Ertragszuschüsse	11.951	0	0	0	0	0
Erträge aus Anlagenabgängen	10.374	10.000	10.000	10.000	10.000	10.000
Erträge aus der Zuschreibung des Umlaufvermögens	0	0	0	0	0	0
Erträge aus der Auflösung von Rückstellungen ⁻⁴⁻	41.168	29.000	0	0	0	0
Mieteinnahmen	0	0	0	0	0	0
Versicherungsentschädigungen	3.807	0	0	0	0	0
Steuerrückerstattungen	1.839	2.000	3.000	3.000	3.000	3.000
Versicherungsrückerstattungen	1.966	600	1.600	1.600	1.600	1.600
Lohnkostenzuschüsse	10.980	18.000	18.000	18.000	18.000	18.000
Sonstige Erträge	4.334	10.000	4.000	4.000	4.000	4.000
Summe sonstige betriebliche Erträge	86.419	69.600	36.600	36.600	36.600	36.600
Materialaufwand						
Aufwendungen für Roh-, Hilfs- und Betriebsstoffe						
Strom	-9.067	-26.000	-26.000	-26.000	-26.000	-26.000
Wasser	-3.809	-7.000	-7.000	-7.000	-7.000	-7.000
Heizöl	-17.246	-13.000	-17.000	-17.000	-17.000	-17.000
Gasbezug	-8.312	-15.000	-15.000	-15.000	-15.000	-15.000
Treibstoffe extern	-286.806	-260.000	-295.000	-295.000	-295.000	-300.000
Schmierstoffe	-2.977	-3.000	-3.000	-3.000	-3.000	-3.000
Reinigungsmittel und -material	-8.952	-8.100	-8.100	-8.100	-8.100	-8.100
Sonstige Hilfs- und Betriebsstoffe	-160	-1.000	-1.000	-1.000	-1.000	-1.000
Lagerentnahmen (Materialwirtschaft)	-201.276	-220.000	-220.000	-220.000	-220.000	-220.000
Material-Direktverbrauch	-347.232	-415.000	-415.000	-415.000	-415.000	-415.000
Dienst- und Schutzkleidung	-46.137	-40.000	-50.000	-50.000	-50.000	-50.000
SUMME AUFW. FÜR ROH-, HILFS- U. BETRIEBSSTOFFE	-931.974	-1.008.100	-1.057.100	-1.057.100	-1.057.100	-1.062.100
Aufwendungen für bezogene Leistungen						
Wartungs- und Reparaturkosten	-35.953	-75.500	-75.500	-75.500	-75.500	-75.500
Reinigungsvergabe	-53.806	-67.300	-67.300	-67.300	-67.300	-67.300

	Ergebnis	Vorjahr	Planjahr	Planung Folgejahre		
	2019	2020	2021	2022	2023	2024
	EUR	EUR	EUR	EUR	EUR	EUR
Abfallbeseitigungskosten	-344.524	-310.000	-350.000	-350.000	-280.000	-280.000
Analytische Untersuchungen	-176	0	0	0	0	0
Sonstige Fremdleistungen	-541.872	-525.000	-555.000	-555.000	-555.000	-525.000
Aufwendungen Leasingverträge - Kfz.	-65.906	-206.000	-80.000	-80.000	-80.000	-80.000
Aufwendungen Leasingverträge - Maschinen	-182.043	-310.000	-185.000	-185.000	-185.000	-185.000
Miete Fahrzeuge	-276.505	0	-365.000	-365.000	-365.000	-365.000
SUMME AUFWENDUNGEN FÜR BEZOGENE LEISTUNGEN	-1.500.785	-1.493.800	-1.677.800	-1.677.800	-1.607.800	-1.577.800
Summe Materialaufwand	-2.432.759	-2.501.900	-2.734.900	-2.734.900	-2.664.900	-2.639.900
Personalaufwand						
Löhne und Gehälter	-5.417.373	-5.924.100	-5.899.500	-6.040.500	-6.184.800	-6.332.600
Löhne und Gehälter Personalrat	0	-15.000	-15.000	-15.000	-15.000	-15.000
Leistungsentgelte	-98.205	-192.000	-101.000	-104.000	-107.000	-109.000
Zuschuß für Jobticket	-840	-1.500	-1.000	-1.000	-1.000	-1.000
Soz. Abgaben sowie Aufw. f. Altersvers. u. Unterstütz.	-1.644.232	-1.600.900	-1.704.600	-1.713.100	-1.721.600	-1.730.200
Zuführungen zu Pensions-/Altersteilzeitrückstellungen	-75.359	-29.000	-76.000	-76.000	0	0
Sonstige soziale Abgaben	-21.967	-18.400	-22.500	-22.500	-22.500	-22.500
Summe Personalaufwand	-7.257.977	-7.780.900	-7.819.600	-7.972.100	-8.051.900	-8.210.300
Abschreibungen						
Abschreibungen auf immaterielle Vermögensgegenstände	-1.984	-1.900	-1.900	-1.900	-1.900	-1.900
Abschreibungen auf Sachanlagen	-381.104	-450.000	-530.000	-550.000	-560.000	-560.000
Sofortabschreibungen geringwertiger Wirtschaftsgüter	-49.432	-38.000	-48.000	-53.000	-53.000	-53.000
Summe Abschreibungen	-432.519	-489.900	-579.900	-604.900	-614.900	-614.900
Sonstige betriebliche Aufwendungen						
Verluste aus d. Abgang v. Gegenstände des Anlagevermög.	-980	0	0	0	0	0
Inventurdifferenzen und Verschrottung	-23.203	0	0	0	0	0
Abschreibungen auf Forderungen	-529	-500	-500	-500	-500	-500
Preisdifferenzen und Umbewertungen (Materialwirtschaft)	0	0	0	0	0	0
Mieten und Pachten	-1.920	-7.000	-2.000	-2.000	-2.000	-2.000
Unterhaltung betrieblicher Grdst. u. Gebäude	-30.538	-10.000	-30.000	-30.000	-20.000	-10.000
Mitglieds- und Verbandsbeiträge	-22.462	-19.400	-22.500	-22.500	-22.500	-22.500
TÜV/Dekra	-20	-150	-150	-150	-150	-150
Schmutzwassergebühren	-1.441	-2.600	-2.600	-2.600	-2.600	-2.600
Niederschlagswassergebühren	-5.000	-5.000	-5.000	-5.000	-5.000	-5.000
Sonstige Gebühren	-5.501	-3.600	-4.100	-4.100	-4.100	-4.100
Gebäude- und Feuerversicherung	-2.239	-2.300	-2.300	-2.300	-2.300	-2.300
Haftpflichtversicherung	-9.031	-9.500	-10.000	-10.000	-10.000	-10.000
Kaskoversicherung	-233	-250	-250	-250	-250	-250
Kfz-Versicherung	-85.237	-85.200	-89.000	-89.000	-89.000	-89.000
Versicherung Jobrad	0	-1.800	-1.800	-1.800	-1.800	-1.800
Sonstige Versicherungen	-7.109	-4.500	-7.700	-7.700	-7.700	-7.700
Bürobedarf	-1.259	-1.500	-1.500	-1.500	-1.500	-1.500
Fachliteratur	-2.959	-1.000	-2.500	-2.500	-2.500	-2.500

	Ergebnis	Vorjahr	Planjahr	Planung Folgejahre		
	2019	2020	2021	2022	2023	2024
	EUR	EUR	EUR	EUR	EUR	EUR
Kopierkosten	0	0	0	0	0	0
Porto, Fracht und Telefon	-20.283	-21.500	-21.500	-21.500	-21.500	-21.500
Funk- und Fernmeldegebühren	-1.013	-1.900	-1.900	-1.900	-1.900	-1.900
Leitungskosten swt	-4.057	-4.100	-4.100	-4.100	-4.100	-4.100
Anzeigen und Inserate	-9.656	-10.500	-10.500	-10.500	-10.500	-10.500
Werbekosten/Öffentlichkeitsarbeit/EMAS	0	0	0	0	0	0
Reisekosten	-1.650	-3.300	-3.300	-3.300	-3.300	-3.300
Kosten f. dienstlich genutzte Privatfahrzeuge	0	-500	-500	-500	-500	-500
Fortbildungskosten	-14.714	-16.500	-16.500	-16.500	-16.500	-16.500
Allgemeine städtische Verwaltungskostenumlage	-423.944	-421.550	-421.550	-421.550	-421.550	-421.550
<i>davon Kosten Hausdruckerei</i>	-129	-100	-100	-100	-100	-100
<i>davon Kosten Informationstechnik</i>	-27.660	-27.800	-27.800	-27.800	-27.800	-27.800
<i>davon Kosten FAB Personal und FAB Organisation</i>	-69.034	-56.150	-56.150	-56.150	-56.150	-56.150
<i>davon Kosten Stadtvermessung</i>	0	-10.000	-10.000	-10.000	-10.000	-10.000
<i>davon Kosten Rechnungsprüfungsamt</i>	-35.569	-35.500	-35.500	-35.500	-35.500	-35.500
<i>davon Kosten FB Finanzen/Stadtkasse</i>	-195.802	-196.500	-196.500	-196.500	-196.500	-196.500
<i>davon Kosten FB Tiefbau</i>	0	0	0	0	0	0
<i>davon sonstige städtische Verwaltungskosten</i>	-95.751	-95.500	-95.500	-95.500	-95.500	-95.500
Sonstige Dienst- und Fremdleistungen	-2.971	-12.000	-12.000	-12.000	-12.000	-12.000
Beratungskosten	-9.744	-21.000	-31.000	-21.000	-11.000	-11.000
Buchungskosten	-27.026	-31.500	-31.500	-31.500	-31.500	-31.500
Softwarepflege	-64.796	-53.650	-63.650	-63.650	-63.650	-63.650
Skontoverlustkonto	-294	-200	-300	-300	-300	-300
Zahlungsdifferenzen	0	0	0	0	0	0
Sonstige freiwillig soziale Aufwendungen	0	-1.500	-1.500	-1.500	-1.500	-1.500
Sonstige Aufwendungen	-8.451	-2.170	-10.600	-8.250	-8.320	-8.320
Summe sonstige betriebliche Aufwendungen	-788.257	-756.170	-812.300	-799.950	-780.020	-770.020
Sonstige Zinsen und Erträge						
Girozinsen, sonst. Zinserträge	0	0	0	0	0	0
Mahngebühren	-3	0	0	0	0	0
Summe Sonstige Zinsen und Erträge	-3	0	0	0	0	0
Zinsen und ähnliche Aufwendungen						
Kreditzinsen	-65.542	-92.000	-75.000	-86.000	-97.000	-98.000
Sonstige zinsähnliche Aufwendungen	-416	0	0	0	0	0
Summe Zinsen und ähnliche Aufwendungen	-65.958	-92.000	-75.000	-86.000	-97.000	-98.000
Außerordentliches Ergebnis						
Außerordentliche Erträge	0	0	0	0	0	0
Außerordentliche Aufwendungen	0	0	0	0	0	0
Summe außerordentliches Ergebnis	0	0	0	0	0	0

	Ergebnis	Vorjahr	Planjahr	Planung Folgejahre		
	2019	2020	2021	2022	2023	2024
	EUR	EUR	EUR	EUR	EUR	EUR
Steuern vom Einkommen und vom Ertrag						
Körperschaftsteuer	0	0	0	0	0	0
Gewerbesteuer	0	0	0	0	0	0
Solidaritätszuschlag	0	0	0	0	0	0
Summe Steuern vom Einkommen und vom Ertrag	0	0	0	0	0	0
Sonstige Steuern						
Grundsteuer	-818	-850	-850	-850	-850	-850
Kfz-Steuern	-10.974	-11.000	-11.000	-11.000	-11.000	-11.000
Summe sonstige Steuern	-11.791	-11.850	-11.850	-11.850	-11.850	-11.850
Innerbetriebliche Leistungsverrechnung						
Leistungsabgabe an andere Bereiche	148.666	110.500	110.500	110.500	110.500	110.500
Leistungsempfang von anderen Bereichen	-633.000	-590.000	-590.000	-590.000	-590.000	-590.000
Umlagever. Bereich Betriebswirtschaft und Verwalt. ⁻⁵⁻	-198.090	-187.000	-187.000	-187.000	-187.000	-187.000
Summe innerbetriebliche Leistungsverrechnung	-682.424	-666.500	-666.500	-666.500	-666.500	-666.500
BEREICHSERGEBNIS	-757.973	-336.000	-346.150	-370.150	-395.120	-395.520

Erläuterungen

- 1 - Erhöhung Leistungsentgelt lt. Preisleitklausel nur, wenn Preissteigerungsindex kumuliert über 3% liegt
- 2 - Erhöhung der Ersätze u.a. durch neue Pflegegebiete, verbesserte Pflegestandards auf öffentlichen Plätzen
- 3 - Hier handelt es sich um Erlöse für Abfallbeseitigungsleistungen (werden direkt mit städtischen Fachbereiche abgerechnet)
- 4 - Letzte Altersteilzeitregelung ist Anfang 2015 ausgelaufen
- 5 - Ergibt sich aus dem Ergebnis des Bereichs BWL/Verwaltung

Nachrichtlich - Ergebnis Abfallentsorgung	Ergebnis	Vorjahr	Planjahr	Planung Folgejahre		
	2019	2020	2021	2022	2023	2024
	EUR	EUR	EUR	EUR	EUR	EUR
Einnahmen	1.625.814	1.615.500	1.696.000	1.696.000	1.696.000	1.696.000
Ausgaben	-1.898.428	-1.956.100	-2.042.150	-2.066.150	-2.091.120	-2.091.520
Ergebnis	-272.614	-340.600	-346.150	-370.150	-395.120	-395.520
Kostendeckungsgrad	85,64%	82,59%	83,05%	82,09%	81,10%	81,09%

Erfolgsplan - Bereich Friedhöfe

	Ergebnis	Vorjahr	Planjahr	Planung Folgejahre		
	2019	2020	2021	2022	2023	2024
	EUR	EUR	EUR	EUR	EUR	EUR
Umsatzerlöse						
Erlöse von Außen						
Benutzungsgebühren u.ä. Entgelte - allgemein	1.510.091	1.560.000	1.560.000	1.560.000	1.560.000	1.560.000
<i>davon Grabnutzungs- und Grabpflegegebühren</i>	<i>788.141</i>	<i>890.000</i>	<i>890.000</i>	<i>920.000</i>	<i>950.000</i>	<i>950.000</i>
Benutzungsgebühren u.ä. Entgelte - Stadtfriedhof	106.425	255.000	110.000	110.000	110.000	110.000
Zuweisungen für Kriegsgräber - allgemein	9.156	7.400	7.400	7.400	7.400	7.400
Zuweisungen für Kriegsgräber - Stadtfriedhof	19.479	9.600	9.600	9.600	9.600	9.600
Namenstafeln Urngemeinschaftsgrabanlagen	49.121	22.000	22.000	22.000	22.000	22.000
Spenden	868	8.500	8.500	8.500	8.500	8.500
Sonstige Erlöse	5.680	500	500	500	500	500
SUMME ERLÖSE VON AUßEN	978.868	1.863.000	1.718.000	1.718.000	1.718.000	1.718.000
Erlöse von städtischen Dienststellen						
Pflegegräber - allgemein	2.410	2.460	2.510	2.560	2.610	2.660
Pflegegräber - Stadtfriedhof	112.210	114.450	116.740	119.070	121.450	123.880
Zuschuss Bestattungswesen ⁻¹⁻	20.000	220.000	220.000	220.000	220.000	220.000
SUMME ERLÖSE VON STÄDTISCHEN DIENSTSTELLEN	134.620	336.910	339.250	341.630	344.060	346.540
Summe Umsatzerlöse	1.113.488	2.199.910	2.057.250	2.059.630	2.062.060	2.064.540
Sonstige betriebliche Erträge						
Auflösung Ertragszuschuss	9.843	0	0	0	0	0
Aktivierete Eigenleistungen ⁻²⁻	0	0	0	0	0	0
Erträge aus Anlagenabgängen	0	1.500	1.500	1.500	1.500	1.500
Erträge aus der Zuschreibung von Umlaufvermögen	0	0	0	0	0	0
Erträge aus der Auflösung von Rückstellungen	2.617	55.000	5.000	5.000	5.000	5.000
Erträge aus der Auflösung von pass. Rechn.abgr.posten	413.486	0	427.800	472.300	516.800	561.300
Erträge aus der Auflösung von Ertragszuschüssen	0	10.000	10.000	10.000	10.000	10.000
Mieteinnahmen	4.980	5.000	5.000	5.000	5.000	5.000
Versicherungsentschädigungen	1.206	0	0	0	0	0
Steuerrückerstattungen	57	0	0	0	0	0
Versicherungsrückerstattungen	0	0	0	0	0	0
Lohnkostenzuschüsse	0	0	0	0	0	0
Sonstige Erträge	155	205.000	2.000	2.000	2.000	2.000
Summe sonstige betriebliche Erträge	432.343	276.500	451.300	495.800	540.300	584.800
Materialaufwand						
Aufwendungen für Roh-, Hilfs- und Betriebsstoffe						
Strom	-9.720	-10.000	-10.000	-10.000	-10.000	-10.000
Wasser	-27.038	-16.000	-16.000	-16.000	-16.000	-16.000
Heizöl	-1.927	-4.000	-4.000	-4.000	-4.000	-4.000
Gasbezug	-8.854	-7.500	-7.500	-7.500	-7.500	-7.500
Treibstoffe extern	-22.187	-20.000	-20.000	-20.000	-20.000	-20.000
Schmierstoffe	-19	-1.500	-1.500	-1.500	-1.500	-1.500
Reinigungsmittel und -material	-111	-1.300	-1.300	-1.300	-1.300	-1.300

	Ergebnis	Vorjahr	Planjahr	Planung Folgejahre		
	2019	2020	2021	2022	2023	2024
	EUR	EUR	EUR	EUR	EUR	EUR
Sonstige Hilfs- und Betriebsstoffe	0	0	0	0	0	0
Entnahme Lager Baustoffe Friedhöfe	0	-2.500	-2.500	-2.500	-2.500	-2.500
Material-Direktverbrauch	-40.572	-30.000	-30.000	-30.000	-30.000	-30.000
Sommerflor	-2.000	0	0	0	0	0
Pflanzen f. Pflegegräber Stadtfriedhof	0	-2.500	-2.500	-2.500	-2.500	-2.500
Namenstafeln für "Garten der Zeit"	0	-3.000	-3.000	-3.000	-3.000	-3.000
Beschriftungsaufträge Gemeinschaftsgrabstätten	-34.129	-20.000	-20.000	-20.000	-20.000	-20.000
Dienst- und Schutzkleidung	-6.604	-7.300	-7.300	-7.300	-7.300	-7.300
SUMME AUFW. FÜR ROH-, HILFS- U. BETRIEBSSTOFFE	-153.159	-125.600	-125.600	-125.600	-125.600	-125.600
Aufwendungen für bezogene Leistungen						
Wartungs- und Reparaturkosten	-25.820	-80.000	-85.000	-65.000	-65.000	-65.000
Erhalt historischer Grabausstattung Stadtfriedhof ⁻¹⁻	-7.756	-20.000	-20.000	-20.000	-20.000	-20.000
Reinigungsvergabe	-47.522	-45.500	-45.500	-45.500	-45.500	-45.500
Abfallbeseitigungskosten	-22.482	-17.000	-17.000	-17.000	-17.000	-17.000
Analytische Untersuchungen	-75	0	0	0	0	0
Sonstige Fremdleistungen	-167.307	-190.000	-190.000	-150.000	-150.000	-150.000
Aufwendungen Leasingverträge - Kfz.	-6.215	-4.500	-7.900	-7.900	-7.900	-7.900
Aufwendungen Leasingverträge - Maschinen	-35.069	-40.000	-35.000	-35.000	-35.000	-35.000
Miete Fahrzeuge	-1.647	0	-1.700	-1.700	-1.700	-1.700
SUMME AUFWENDUNGEN FÜR BEZOGENE LEISTUNGEN	-313.894	-397.000	-402.100	-342.100	-342.100	-342.100
Summe Materialaufwand	-467.053	-522.600	-527.700	-467.700	-467.700	-467.700
Personalaufwand						
Löhne und Gehälter	-680.717	-781.000	-788.700	-807.500	-826.800	-846.600
Löhne und Gehälter Personalrat	0	-2.000	-2.000	-2.000	-2.000	-2.000
Leistungsentgelte	-12.860	-21.460	-13.000	-13.000	-13.000	-13.000
Zuschuß für Jobticket	-240	-250	-250	-250	-250	-250
Soz. Abgaben sowie Aufw. f. Altersvers. u. Unterstütz.	-210.851	-223.200	-211.000	-212.000	-213.000	-214.000
Zuführungen zu Pensions-/Altersteilzeitrückstellungen	-471	0	0	0	0	0
Sonstige soziale Abgaben	-1.811	-2.700	-2.700	-2.700	-2.700	-2.700
Summe Personalaufwand	-906.951	-1.030.610	-1.017.650	-1.037.450	-1.057.750	-1.078.550
Abschreibungen						
Abschreibungen auf immaterielle Vermögensgegenstände	0	-500	-500	-500	-500	-500
Abschreibungen auf Sachanlagen	-193.993	-205.000	-195.000	-200.000	-205.000	-205.000
Sofortabschreibungen geringwertiger Wirtschaftsgüter	-18.060	-20.000	-20.000	-20.000	-20.000	-20.000
Summe Abschreibungen	-212.054	-225.500	-215.500	-220.500	-225.500	-225.500
Sonstige betriebliche Aufwendungen						
Verluste aus d. Abgang v. Gegenstände des Anlagevermö.	-266	-250	-150	-150	-150	-150
Abschreibungen auf Forderungen	-2.250	-6.000	-3.000	-3.000	-3.000	-3.000
Mieten und Pachten	-31	-40	-40	-40	-40	-40
Unterhaltung betrieblicher Grdst. u. Gebäude	-3.272	-16.500	-41.500	-36.500	-16.500	-16.500
Mitglieds- und Verbandsbeiträge	-7.845	-5.500	-7.850	-7.850	-7.850	-7.850
Schmutzwassergebühren	-676	-1.000	-1.000	-1.000	-1.000	-1.000

	Ergebnis	Vorjahr	Planjahr	Planung Folgejahre		
	2019	2020	2021	2022	2023	2024
	EUR	EUR	EUR	EUR	EUR	EUR
Niederschlagswassergebühren	-4.186	-4.500	-4.500	-4.500	-4.500	-4.500
Rückerstattung Bestattungsgebühren	-4.058	-5.000	-5.000	-5.000	-5.000	-5.000
Sonstige Gebühren	-552	-1.000	-1.000	-1.000	-1.000	-1.000
Gebäude- und Feuerversicherung	-2.910	-2.800	-2.800	-2.800	-2.800	-2.800
Haftpflichtversicherung	-1.280	-1.600	-1.600	-1.600	-1.600	-1.600
Kaskoversicherung	-233	-300	-300	-300	-300	-300
Kfz-Versicherung	-7.594	-8.500	-8.500	-8.500	-8.500	-8.500
Sonstige Versicherungen	-458	-500	-500	-500	-500	-500
Bürobedarf	-1.055	-1.500	-1.500	-1.500	-1.500	-1.500
Fachliteratur	-1.290	-1.000	-1.000	-1.000	-1.000	-1.000
Kopierkosten	0	-500	-500	-500	-500	-500
Druckereikosten	0	-400	-400	-400	-400	-400
Porto, Fracht und Telefon	-3.410	-7.000	-5.000	-5.000	-5.000	-5.000
Funk- und Fernmeldekosten	-338	0	-350	-350	-350	-350
Anzeigen und Inserate	-2.850	-1.000	-1.000	-1.000	-1.000	-1.000
Werbekosten/Öffentlichkeitsarbeit/EMAS	-10.484	-10.000	-10.000	-10.000	-10.000	-10.000
Reisekosten	-37	-1.000	-1.000	-1.000	-1.000	-1.000
Kosten f. dienstlich genutzte Privatfahrzeuge	-1.444	-1.000	-1.000	-1.000	-1.000	-1.000
Fortbildungskosten	-1.260	-3.000	-3.000	-3.000	-3.000	-3.000
Allgemeine städtische Verwaltungskostenumlage	-60.597	-63.160	-63.160	-63.160	-63.160	-63.160
<i>davon Kosten Hausdruckerei</i>	-1.916	-120	-120	-120	-120	-120
<i>davon Kosten Informationstechnik</i>	-6.810	-6.800	-6.800	-6.800	-6.800	-6.800
<i>davon Kosten FAB Personal und FAB Organisation</i>	-8.905	-7.240	-7.240	-7.240	-7.240	-7.240
<i>davon Kosten Stadtvermessung</i>	-767	-5.000	-5.000	-5.000	-5.000	-5.000
<i>davon Kosten Rechnungsprüfungsamt</i>	-4.588	-4.500	-4.500	-4.500	-4.500	-4.500
<i>davon Kosten FB Finanzen/Stadtkasse</i>	-25.258	-25.000	-25.000	-25.000	-25.000	-25.000
<i>davon sonstige städtische Verwaltungskosten</i>	-12.352	-14.500	-14.500	-14.500	-14.500	-14.500
Sonstige Dienst- und Fremdleistungen	-7.215	-2.300	-2.300	-2.300	-2.300	-2.300
Beratungskosten	0	-2.000	-2.000	-2.000	-2.000	-2.000
Buchungskosten	-2.640	-3.350	-3.350	-3.350	-3.350	-3.350
Softwarepflege	0	-2.000	-2.000	-2.000	-2.000	-2.000
Skontoverlustkonto	-37	0	0	0	0	0
Zahlungsdifferenzen	6	0	0	0	0	0
Sonstige freiwillig soziale Aufwendungen	-75	-2.000	-2.000	-1.000	-1.000	-1.000
Sonstige Aufwendungen	-1.697	-945.000	-945.000	-945.000	-945.000	-945.000
<i>davon Zuführ. RAP Grabnutzungs- u Grabpflegegebühren</i>	0	-845.000	-800.000	-800.000	-800.000	-800.000
Summe sonstige betriebliche Aufwendungen	-130.033	-1.099.700	-1.122.300	-1.116.300	-1.096.300	-1.096.300
Sonstige Zinsen und ähnliche Erträge						
Girozinsen, sonst. Zinserträge	0	0	0	0	0	0
Mahngebühren	3.156	5.000	5.000	5.000	5.000	5.000
Summe sonstige Zinsen und ähnliche Erträge	3.156	5.000	5.000	5.000	5.000	5.000

	Ergebnis	Vorjahr	Planjahr	Planung Folgejahre		
	2019	2020	2021	2022	2023	2024
	EUR	EUR	EUR	EUR	EUR	EUR
Zinsen und ähnliche Aufwendungen						
Kreditzinsen	-124.369	-150.000	-130.000	-135.000	-140.000	-150.000
Sonstige zinsähnliche Aufwendungen	-654	0	0	0	0	0
Summe Zinsen und ähnliche Aufwendungen	-125.023	-150.000	-130.000	-135.000	-140.000	-150.000
Außerordentliches Ergebnis						
Außerordentliche Erträge	0	0	0	0	0	0
Außerordentliche Aufwendungen	0	0	0	0	0	0
Summe außerordentliches Ergebnis	0	0	0	0	0	0
Sonstige Steuern						
Grundsteuern	-401	-450	-450	-450	-450	-450
Kfz-Steuern	-1.604	-1.550	-1.550	-1.550	-1.550	-1.550
Summe sonstige Steuern	-2.005	-2.000	-2.000	-2.000	-2.000	-2.000
Innerbetriebliche Leistungsverrechnung						
Leistungsabgabe an andere Bereiche	0	17.000	17.000	17.000	17.000	17.000
Leistungsempfang von anderen Bereichen	-115.641	-100.000	-100.000	-100.000	-100.000	-100.000
Umlagever. Bereich Betriebswirtschaft und Verwalt. ⁻³⁻	-37.362	-40.000	-40.000	-40.000	-40.000	-40.000
Summe innerbetriebliche Leistungsverrechnung	-153.003	-123.000	-123.000	-123.000	-123.000	-123.000
BEREICHSERGEBNIS	-447.134	-672.000	-624.600	-541.520	-504.890	-488.710

Erläuterungen

- 1 - Sanierungsplan Grabmale Stadtfriedhof
- 2 - Keine bilanzielle Aktivierung von Eigenleistungen vorgesehen
- 3 - Ergibt sich aus dem Ergebnis des Bereichs BWL/Verwaltung

Nachrichtlich - Ergebnis Friedhofswesen	Ergebnis	Vorjahr	Planjahr	Planung Folgejahre		
	2019	2020	2021	2022	2023	2024
	EUR	EUR	EUR	EUR	EUR	EUR
Einnahmen	1.548.988	2.481.410	2.513.550	2.560.430	2.607.360	2.654.340
Ausgaben	-1.996.122	-3.153.410	-3.138.150	-3.101.950	-3.112.250	-3.143.050
Ergebnis	-447.134	-672.000	-624.600	-541.520	-504.890	-488.710
Kostendeckungsgrad	77,60%	78,69%	80,10%	82,54%	83,78%	84,45%

Erfolgsplan - Bereich Stadtentwässerung

	Ergebnis	Vorjahr	Planjahr	Planung Folgejahre		
	2019	2020	2021	2022	2023	2024
	EUR	EUR	EUR	EUR	EUR	EUR
Umsatzerlöse						
Erlöse von Außen						
Erlöse Schmutzwassergebühr ⁻¹⁻	6.751.304	6.486.000	6.655.200	6.655.200	6.655.200	6.655.200
Erlöse Niederschlagswassergebühr ⁻²⁻	2.059.603	2.128.000	2.128.000	2.128.000	2.128.000	2.128.000
Erlöse Kanalspüler von Dritten	484	2.000	2.000	2.000	2.000	2.000
Erlöse AZV Ammertal	365.039	400.000	400.000	400.000	400.000	400.000
Erlöse Gemeinde Kusterdingen	60.703	85.000	85.000	85.000	85.000	85.000
Erlöse Gemeinde Immenhausen	0	0	0	0	0	0
Gebühren Kleinkläranlagen	5.233	8.000	8.000	8.000	8.000	8.000
Gebühren Fäkalienannahme	5.311	3.000	3.000	3.000	3.000	3.000
Erstattung Abwasserabgabe LRA	896.329	100.000	100.000	100.000	100.000	100.000
Sonstige Erlöse von Dritten	45.439	120.000	120.000	120.000	120.000	120.000
SUMME ERLÖSE VON AUßEN	10.189.445	9.332.000	9.501.200	9.501.200	9.501.200	9.501.200
Erlöse von städtischen Dienststellen						
Erlöse Straßenentwässerung ⁻³⁻	1.152.100	1.280.510	1.280.510	1.280.510	1.280.510	1.280.510
Erlöse von städtischen Dienststellen	94.174	78.380	78.380	78.380	78.380	78.380
SUMME ERLÖSE VON STÄDTISCHEN DIENSTSTELLEN	1.246.274	1.230.480	1.358.890	1.358.890	1.358.890	1.358.890
Summe Umsatzerlöse	11.435.719	10.562.480	10.860.090	10.860.090	10.860.090	10.860.090
Sonstige betriebliche Erträge						
Auflösung Ertragszuschüsse	719.062	0	0	0	0	0
Aktivierete Eigenleistungen ⁻⁴⁻	0	0	0	0	0	0
Erträge Anlagenabgänge	0	0	0	0	0	0
Erträge aus Zuschreibung des Anlagevermögens	0	0	0	0	0	0
Erträge aus der Zuschreibung von Umlaufvermögen	0	0	0	0	0	0
Erträge aus der Auflösung von Rückstellungen	0	0	0	0	0	0
Erträge aus der Auflösung von Ertragszuschüssen	0	800.000	800.000	800.000	800.000	800.000
Mieteinnahmen	26.591	25.000	25.000	25.000	25.000	25.000
Steuerrückerstattung	0	0	0	0	0	0
Versicherungsrückerstattungen	0	0	0	0	0	0
Lohnkostenzuschüsse	35.657	28.000	28.000	28.000	28.000	28.000
Sonstige Erträge	721	0	0	0	0	0
Erstattung Energiesteuer f. BHKW	0	6.000	6.000	6.000	6.000	6.000
Summe sonstige betriebliche Erträge	782.030	859.000	859.000	859.000	859.000	859.000
Materialaufwand						
Aufwendungen für Roh-, Hilfs- und Betriebsstoffe						
Strom	-195.816	-155.000	-250.000	-250.000	-250.000	-250.000
Wasser	-6.352	-6.200	-6.200	-6.200	-6.200	-6.200
Heizöl	0	0	0	0	0	0
Gasbezug	-28.287	-70.000	-70.000	-70.000	-70.000	-70.000
Treibstoffe extern	-19.650	-26.000	-26.000	-26.000	-26.000	-26.000

	Ergebnis	Vorjahr	Planjahr	Planung Folgejahre		
	2019	2020	2021	2022	2023	2024
	EUR	EUR	EUR	EUR	EUR	EUR
Schmierstoffe	-7.968	-10.000	-10.000	-10.000	-10.000	-10.000
Reinigungsmittel und -material	-2.656	-3.000	-3.000	-3.000	-3.000	-3.000
Fällmittel	-133.548	-200.000	-200.000	-200.000	-200.000	-200.000
Polymere	-120.950	-100.000	-120.000	-120.000	-120.000	-120.000
Belagsverhinderer	-31.501	-26.000	-26.000	-26.000	-26.000	-26.000
Laborchemikalien	-29.373	-40.000	-40.000	-40.000	-40.000	-40.000
Externe Kohlenstoff-Quelle	-50.313	-40.000	-55.000	-55.000	-55.000	-55.000
Sauerstoffbezug	0	0	-140.000	-140.000	-140.000	-140.000
Sonstige Hilfs- und Betriebsstoffe	-40.031	-40.000	-20.000	-20.000	-20.000	-20.000
Material-Direktverbrauch	-248.694	-300.000	-300.000	-300.000	-300.000	-300.000
Sommerflor	0	0	0	0	0	0
Dienst- und Schutzkleidung	-10.707	-8.500	-8.500	-8.500	-8.500	-8.500
SUMME AUFW. FÜR ROH-, HILFS- U. BETRIEBSSTOFFE	-925.844	-1.024.700	-1.274.700	-1.274.700	-1.274.700	-1.274.700
Aufwendungen für bezogene Leistungen						
Wartungs- und Reparaturkosten ⁻⁵⁻	-1.074.173	-1.400.000	-1.485.000	-1.050.000	-1.050.000	-1.050.000
Reinigungsvergabe	-9.494	-10.400	-10.400	-10.400	-10.400	-10.400
Abfallbeseitigungskosten	-9.978	-7.000	-7.000	-7.000	-7.000	-7.000
Sandfang und Rechengut	-90.661	-90.000	-90.000	-90.000	-90.000	-90.000
Analytische Untersuchungen	-2.580	-5.000	-5.000	-5.000	-5.000	-5.000
Klärschlammensorgung	-671.064	-780.000	-780.000	-780.000	-780.000	-780.000
Sonstige Fremdleistungen ⁻⁶⁻	-336.389	-360.000	-360.000	-360.000	-360.000	-360.000
Aufwendungen Leasingverträge - Kfz	-3.798	-8.500	-8.500	-8.500	-8.500	-8.500
Aufwendungen Leasingverträge - Maschinen	0	0	0	0	0	0
SUMME AUFWENDUNGEN FÜR BEZOGENE LEISTUNGEN	-2.198.137	-2.660.900	-2.745.900	-2.310.900	-2.310.900	-2.310.900
Summe Materialaufwand	-3.123.981	-3.685.600	-4.020.600	-3.585.600	-3.585.600	-3.585.600
Personalaufwand						
Löhne und Gehälter	-1.001.590	-1.048.100	-1.142.700	-1.169.900	-1.197.900	-1.226.400
Löhne und Gehälter Personalrat	0	-2.300	-2.300	-2.300	-2.300	-2.300
Leistungsentgelte	-17.532	-32.400	-22.600	-24.800	-27.000	-29.100
Zuschuß für Jobticket	-240	-250	-250	-250	-250	-250
Soz. Abgaben sowie Aufw. f. Altersvers. u. Unterstütz.	-314.762	-256.400	-302.500	-303.800	-305.300	-306.800
Zuführungen zu Pensions-/Altersteilzeitrückstellungen	-24.703	-11.500	-25.000	-25.000	-25.000	-14.000
Sonstige soziale Abgaben	-4.312	-3.000	-4.500	-4.500	-4.500	-4.500
Summe Personalaufwand	-1.363.139	-1.353.950	-1.499.850	-1.530.550	-1.562.250	-1.583.350
Abschreibungen						
Abschreibungen auf immaterielle Vermögensgegenstände	0	-1.500	-1.500	-1.500	-1.500	-1.500
Abschreibungen auf Sachanlagen	-3.588.857	-4.889.800	-4.000.000	-4.450.000	-4.550.000	-4.650.000
Sofortabschreibungen geringwertiger Wirtschaftsgüter	-7.769	-6.000	-6.000	-6.000	-6.000	-6.000
Summe Abschreibungen	-3.596.626	-4.897.300	-4.007.500	-4.457.500	-4.557.500	-4.657.500
Sonstige betriebliche Aufwendungen						
Verluste aus d. Abgang v. Gegenstände des Anlagevermög.	0	0	0	0	0	0
Abschreibungen auf Forderungen	0	0	0	0	0	0

	Ergebnis	Vorjahr	Planjahr	Planung Folgejahre		
	2019	2020	2021	2022	2023	2024
	EUR	EUR	EUR	EUR	EUR	EUR
Mieten und Pachten ⁻⁷⁻	-1.773	-40.000	-40.000	-40.000	-40.000	-40.000
Unterhaltung betrieblicher Grdst. und Gebäude	0	0	0	0	0	0
Reparatur u. Instandhaltung techn. Anlagen u. Maschinen	0	0	0	0	0	0
Reparatur u. Instandhalt. Betriebs- u. Geschäftsausstatt.	0	-10.000	-10.000	-10.000	-10.000	-10.000
Mitglieds- und Verbandsbeiträge	-6.039	-4.700	-6.700	-6.700	-6.700	-6.700
TÜV/Dekra	0	-700	-700	-700	-700	-700
Schmutzwassergebühren	0	0	0	0	0	0
Niederschlagswassergebühren	-6.322	-6.500	-6.500	-6.500	-6.500	-6.500
Erstattung Abwassergebühren	-55.630	-27.000	-27.000	-27.000	-27.000	-27.000
Entschädigung swt für Abwassergebühreneinzug ⁻⁸⁻	-257.111	-245.000	-255.000	-255.000	-255.000	-255.000
Kostenumlage AZV-Ammertal	-101.600	-100.000	-100.000	-100.000	-100.000	-100.000
Abwasserabgabe an LRA	0	-600.000	-600.000	-600.000	-600.000	-600.000
Sonstige Gebühren	-1.558	-3.000	-3.000	-3.000	-3.000	-3.000
Gebäude- und Feuerversicherung	-13.284	-12.500	-12.500	-12.500	-12.500	-12.500
Haftpflichtversicherung	-1.636	-2.300	-2.300	-2.300	-2.300	-2.300
Kaskoversicherung	-233	-300	-300	-300	-300	-300
Kfz-Versicherung	-6.621	-6.800	-6.800	-6.800	-6.800	-6.800
Versicherung Jobrad	0	-600	-600	-600	-600	-600
Sonstige Versicherungen	-1.182	-1.250	-1.250	-1.250	-1.250	-1.250
Bürobedarf	-2.108	-2.500	-2.500	-2.500	-2.500	-2.500
Fachliteratur	-1.732	-2.500	-2.500	-2.500	-2.500	-2.500
Kopierkosten	0	-1.000	-1.000	-1.000	-1.000	-1.000
Porto, Fracht und Telefon	-14.562	-22.500	-22.500	-22.500	-22.500	-22.500
Funk- und Fernmeldegebühren	-338	-500	-500	-500	-500	-500
Leitungskosten swt	-4.998	-5.000	-5.000	-5.000	-5.000	-5.000
Anzeigen und Inserate	-8.789	-3.000	-3.000	-3.000	-3.000	-3.000
Werbekosten/Öffentlichkeitsarbeit/EMAS	-9.052	-5.000	-15.000	-15.000	-15.000	-15.000
Reisekosten	-352	-2.000	-2.000	-2.000	-2.000	-2.000
Kosten f. dienstlich genutzte Privatfahrzeuge	-188	-300	-300	-300	-300	-300
Fortbildungskosten	-12.360	-14.000	-14.000	-14.000	-14.000	-14.000
Allgemeine städtische Verwaltungskostenumlage	-708.063	-753.600	-753.600	-753.600	-753.600	-753.600
<i>davon Kosten Hausdruckerei</i>	-918	-700	-700	-700	-700	-700
<i>davon Kosten Informationstechnik</i>	-5.145	-7.800	-7.800	-7.800	-7.800	-7.800
<i>davon Kosten FAB Personal und FAB Organisation</i>	-9.356	-7.600	-7.600	-7.600	-7.600	-7.600
<i>davon Kosten Stadtvermessung</i>	-2.581	-40.000	-40.000	-40.000	-40.000	-40.000
<i>davon Kosten Rechnungsprüfungsamt</i>	-4.821	-4.500	-4.500	-4.500	-4.500	-4.500
<i>davon Kosten FB Finanzen/Stadtkasse</i>	-26.537	-28.000	-28.000	-28.000	-28.000	-28.000
<i>davon Kosten FB Tiefbau</i>	-645.728	-650.000	-650.000	-650.000	-650.000	-650.000
<i>davon sonstige städtische Verwaltungskosten</i>	-12.977	-15.000	-15.000	-15.000	-15.000	-15.000
Sonstige Dienst- und Fremdleistungen	0	-20.000	-20.000	-20.000	-20.000	-20.000
Beratungskosten	-19.494	-25.000	-25.000	-25.000	-25.000	-25.000
Buchungskosten	-13.186	-16.000	-16.000	-16.000	-16.000	-16.000
Softwarepflege	-46.959	-45.500	-45.500	-45.500	-45.500	-45.500
Skontoverlustkonto	0	0	0	0	0	0

	Ergebnis	Vorjahr	Planjahr	Planung Folgejahre		
	2019	2020	2021	2022	2023	2024
	EUR	EUR	EUR	EUR	EUR	EUR
Zahlungsdifferenzen	-9	0	0	0	0	0
Sonstige freiwillige soziale Aufwendungen	-1.326	-750	-750	-750	-750	-750
Bankrücklaufgebühren	-89	0	0	0	0	0
Sonstige Aufwendungen	-5.344	-9.000	-9.000	-9.000	-9.000	-9.000
Rückerstattung Straßentwässerung	0	0	0	0	0	0
Summe sonstige betriebliche Aufwendungen	-1.301.938	-1.988.800	-2.010.800	-2.010.800	-2.010.800	-2.010.800
Sonstige Zinsen und ähnliche Erträge						
Girozinsen, sonst. Zinserträge	0	0	0	0	0	0
Mahngebühren	0	3.000	3.000	3.000	3.000	3.000
Summe sonstige Zinsen und ähnliche Erträge	0	3.000	3.000	3.000	3.000	3.000
Zinsen und ähnliche Aufwendungen						
Kreditzinsen	-1.239.578	-1.800.000	-1.500.000	-1.700.000	-1.700.000	-1.700.000
Sonstige zinsähnliche Aufwendungen	-6.447	0	0	0	0	0
Summe Zinsen und ähnliche Aufwendungen	-1.246.024	-1.800.000	-1.500.000	-1.700.000	-1.700.000	-1.700.000
Außerordentliches Ergebnis						
Außerordentliche Erträge ^{-9 -}	978.741	2.613.070	1.639.460	1.896.000	2.039.100	2.169.790
Außerordentliche Aufwendungen ^{-10 -}	-2.300.228	0	0	0	0	0
Summe außerordentliches Ergebnis	-1.321.487	2.613.070	1.639.460	1.896.000	2.039.100	2.169.790
Sonstige Steuern						
Grundsteuern	-649	-650	-650	-650	-650	-650
Kfz-Steuern	-1.185	-800	-1.200	-1.200	-1.200	-1.200
Umsatzsteuernachzahlung	0	0	0	0	0	0
VST § 13	-1.853	0	-2.000	-2.000	-2.000	-2.000
Energiesteuer	-4.701	0	-4.700	-4.700	-4.700	-4.700
Summe sonstige Steuern	-8.389	-1.450	-8.550	-8.550	-8.550	-8.550
Innerbetriebliche Leistungsverrechnung						
Leistungsabgabe an andere Bereiche	0	5.000	5.000	5.000	5.000	5.000
Leistungsempfang von anderen Bereichen	-44.337	-30.000	-30.000	-30.000	-30.000	-30.000
Umlagever. Bereich Betriebswirtschaft und Verwalt. ^{-11 -}	-211.828	-285.450	-289.250	-300.090	-311.490	-321.080
Summe innerbetriebliche Leistungsverrechnung	-256.164	-310.450	-314.250	-325.090	-336.490	-346.080
BEREICHSERGEBNIS	0	0	0	0	0	0

Erläuterungen

- 1 - Berechnungsgrundlage: 2021 1,41 EUR/m³; Bemessungsgrundlage: 4.720.000 m³ Schmutzwasser
- 2 - Berechnungsgrundlage: 2021 0,38 EUR/m²; Bemessungsgrundlage: 5.600.000 m² versiegelte Grundstücksflächen
- 3 - Berechnungsgrundlage: 2021 0,42 EUR/m²; Bemessungsgrundlage: 3.048.852m² Straßen- und Gehwegflächen
- 4 - Keine bilanzielle Aktivierung von Eigenleistungen vorgesehen
- 5 - Sanierungsaufwand RÜBs
- 6 - Betonsanierungen Klärwerk
- 7 - Miete für Büroräume im Technischen Rathaus
- 8 - Neufassung des Vertrag zur Abrechnung der Schmutzwassergebühren über die swt (vgl. Vorlage 235/2014)
- 9 - Erfolgswirksamer Ausgleich des Jahresfehlbetrags aus der Gebührenaussgleichsrückstellung
- 10 - Erfolgswirksame Umbuchung des Jahresüberschusses in eine Gebührenaussgleichsrückstellung
- 11 - Ergibt sich aus dem Ergebnis des Bereichs BWL/Verwaltung

	Ergebnis	Vorjahr	Planjahr	Planung Folgejahre		
	2019	2020	2021	2022	2023	2024
	EUR	EUR	EUR	EUR	EUR	EUR
<u>Nachrichtlich - Ergebnis Stadtentwässerung</u>			Plan 2021			
Einnahmen (ohne außerordentliche Erträge)	12.217.749	11.424.480	11.424.480	11.722.090	11.722.090	11.722.090
Ausgaben (ohne außerordentliche Aufwendungen)	-10.896.262	-14.037.550	-13.361.550	-13.618.090	-13.761.190	-13.891.880
Ergebnis (siehe außerordentliches Ergebnis)	-1.321.487	2.613.070	1.639.460	1.896.000	2.039.100	2.169.790
Kostendeckungsgrad	112,13%	81,39%	86,29%	84,66%	83,78%	82,99%

Stellenplan 2021 - Kommunale Servicebetriebe Tübingen

Nachrichtliche Stellenübersicht der Beamtenstellen, die im Stellenplan der Gemeinde zu führen sind, gemäß § 3 EigBV

Laufbahngruppen/ Besoldungsgruppen	Veranschlagte Stellen lt. Stellenplan 2020	Vorgesehene Stellen für das Jahr 2021	Tatsächlich besetzte Stellen zum 30.06.2020	Erläuterungen
Höherer Dienst				
A 16	0	0	0	
A 15	0	0	0	
A 14	0	0	0	
A 13	0	0	0	
Gehobener Dienst				
A 13	0	0	0	
A 12	0	0	0	
A 11	0	0	0	
A 10	0	0	0	
A 9	0	0	0	
Mittlerer Dienst				
A 9	1	1	1	
A 8	0	0	0	
A 7	0	0	0	
A 6	0	0	0	
A 5	0	0	0	
Gesamt	1	1	1	

Stellenplan 2021 - Kommunale Servicebetriebe Tübingen

Stellenübersicht der Beschäftigten gemäß § 3 EigBV

Betriebszweig	Entgeltgruppe	Veranschlagte Stellen lt. Stellenplan 2020	Vorgesehene Stellen für das Jahr 2021	Tatsächlich besetzte Stellen zum 30.06.2020	Erläuterungen
Verwaltung	E 14	1	1	1	
	E 10	1	1	0	
	E 7	1,5	1,5	1,14	
	E 5	2	1	0,77	
	E 4	0,41	1,41	0	
Summe		5,91	5,91	2,91	

Fuhrpark	E09B	1	1	1	
	E 8	1	1	1	
	E 7	2	2	2	
	E 5	1	1	0,5	
	E 4	1	1	1	
Summe		6	6	5,5	

Stellenplan 2021 - Kommunale Servicebetriebe Tübingen

Stellenübersicht der Beschäftigten gemäß § 3 EigBV

Betriebszweig	Entgeltgruppe	Veranschlagte Stellen lt. Stellenplan 2020	Vorgesehene Stellen für das Jahr 2021	Tatsächlich besetzte Stellen zum 30.06.2020	Erläuterungen
Infrastruktur	E 12	1	1	0	
	E 11	1	1	1	
	E 10	1	1	1	
	E09A	1	2	0,8	
	E09B	3	3	3	
	E 8	7	7	6,72	
	E 7	19	19	17,49	
	E 6	32	33	31,36	
	E 5	19	19	17,84	
	E 4	43	42	36,97	
E 3	12	12	12		
Summe		139	140	128,18	

Stellenplan 2021 - Kommunale Servicebetriebe Tübingen

Stellenübersicht der Beschäftigten gemäß § 3 EigBV

Betriebszweig	Entgeltgruppe	Veranschlagte Stellen lt. Stellenplan 2020	Vorgesehene Stellen für das Jahr 2021	Tatsächlich besetzte Stellen zum 30.06.2020	Erläuterungen
Friedhöfe	E 12	1	1	1	
	E 9A	2	1	1	
	E 7	2,5	3,5	2,5	
	E 6	1	2	1	
	E 5	7	7	6	
	E 4	3	3	3	
	E 3	1	1	1	
	E 2 Ü	0,15	0,15	0,15	
Summe		17,65	18,65	15,65	
Stadtentwässerung	E12	1	1	1	
	E 11	1	2	1	
	E09C	1	1	1	
	E09A	1,5	2,5	2,5	
	E 8	1	2	1	
	E 7	12,8	11,8	10,77	
	E 6	1	2	1	
	E 4	2	2	2	
	E02	0,42	0,42	0,3	
Summe		21,72	24,72	20,57	
Gesamtbetrieb		190,28	195,28	172,81	

Gesamtübersicht Stellenplan 2021 - Kommunale Servicebetriebe Tübingen

	Veranschlagte Stellen lt. Stellenplan 2020	Vorgesehene Stellen für das Jahr 2021	Tatsächlich besetzte Stellen zum 30.06.2020	Erläuterungen
Beschäftigte	190,28	195,28	172,81	
Beamte	1	1	1	
GESAMTBETRIEB	191,28	196,28	173,81	

Übersicht über den voraussichtlichen Stand der Schulden (ohne Kassenkredite)

Art	Stand am 01.01.2020	Zugänge 2020	Abgänge 2020	vorauss. Stand am 01.01.2021	Zugänge 2021	Abgänge 2021	vorauss. Stand zum 31.12.2021
	T EUR	T EUR	T EUR	T EUR	T EUR	T EUR	T EUR
1. Schulden aus Krediten von/vom							
1.1 Bund	0	0	0	0	0	0	0
1.2 Land	0	0	0	0	0	0	0
1.3 Gemeinden und Gemeindeverbänden	0	0	0	0	0	0	0
1.4 Zweckverbänden und dgl.	0	0	0	0	0	0	0
1.5 sonstigem öffentlichem Bereich	0	0	0	0	0	0	0
1.6. Kreditmarkt	47.786.898	11.271.500	3.767.050	55.291.348	8.710.850	3.697.800	60.304.398
Summe	47.786.898	11.271.500	3.767.050	55.291.348	8.710.850	3.697.800	60.304.398
2. Trägerdarlehen							
2.1 Finanzierungsdarlehen	0	0	0	0	0	0	0
2.2 Eigenkapital ersetzend	8.139	0	0	8.139	0	0	8.139
4. Schulden aus Vorgängen, die Kreditaufnahmen wirtschaftliche gleich kommen	0	0	0	0	0	0	0
5. Verpflichtungen aus Leasing-Verträgen und ähnlichen Verträgen im Zusammenhang mit unbeweglichen Gütern	0	0	0	0	0	0	0

Übersicht über den voraussichtlichen Stand der Rücklagen und Rückstellungen

Art	Stand am 01.01.2020	Zugänge 2020	Abgänge 2020	vorauss. Stand am 01.01.2021	Zugänge 2021	Abgänge 2021	vorauss. Stand zum 31.12.2021
	T EUR	T EUR	T EUR	T EUR	T EUR	T EUR	T EUR
1. Allgemeine Rücklagen	203	0	0	203	0	0	203
2. Zweckgebundene Rücklagen	1.149	0	0	1.149	0	500	649
3. Rückstellungen für Pflege Grabanlagen	0	0	0	0	0	0	0
4. Rückstellungen für ATZ/Pensionen	811	76	0	887	136	0	1.023
5. Gebührenausgleichsrückstellung Stadtentwässerung	6.909		2.605	4.304	0	1.801	2.503
Summe	9.072	76	2.605	6.543	136	2.301	4.378

Übersicht über die aus Verpflichtungsermächtigungen voraussichtlich fällig werdenden Ausgaben

Verpflichtungsermächtigungen im WP des Jahres	VE	voraussichtlich fällige Ausgaben			
Maßnahme	2021	2022	2023	2024	2025 ff.
	T EUR	T EUR	T EUR	T EUR	T EUR
D Klärwerk Umbau Personalgebäude	800	0	0	0	0
Erschließung Baugebiete	2.400	0	0	0	0
Summe	3.200	0	0	0	0
<u>Nachrichtlich:</u> Im Vermögensplan vorgesehene Kreditaufnahmen	8.711	9.591	7.653	5.844	5.999