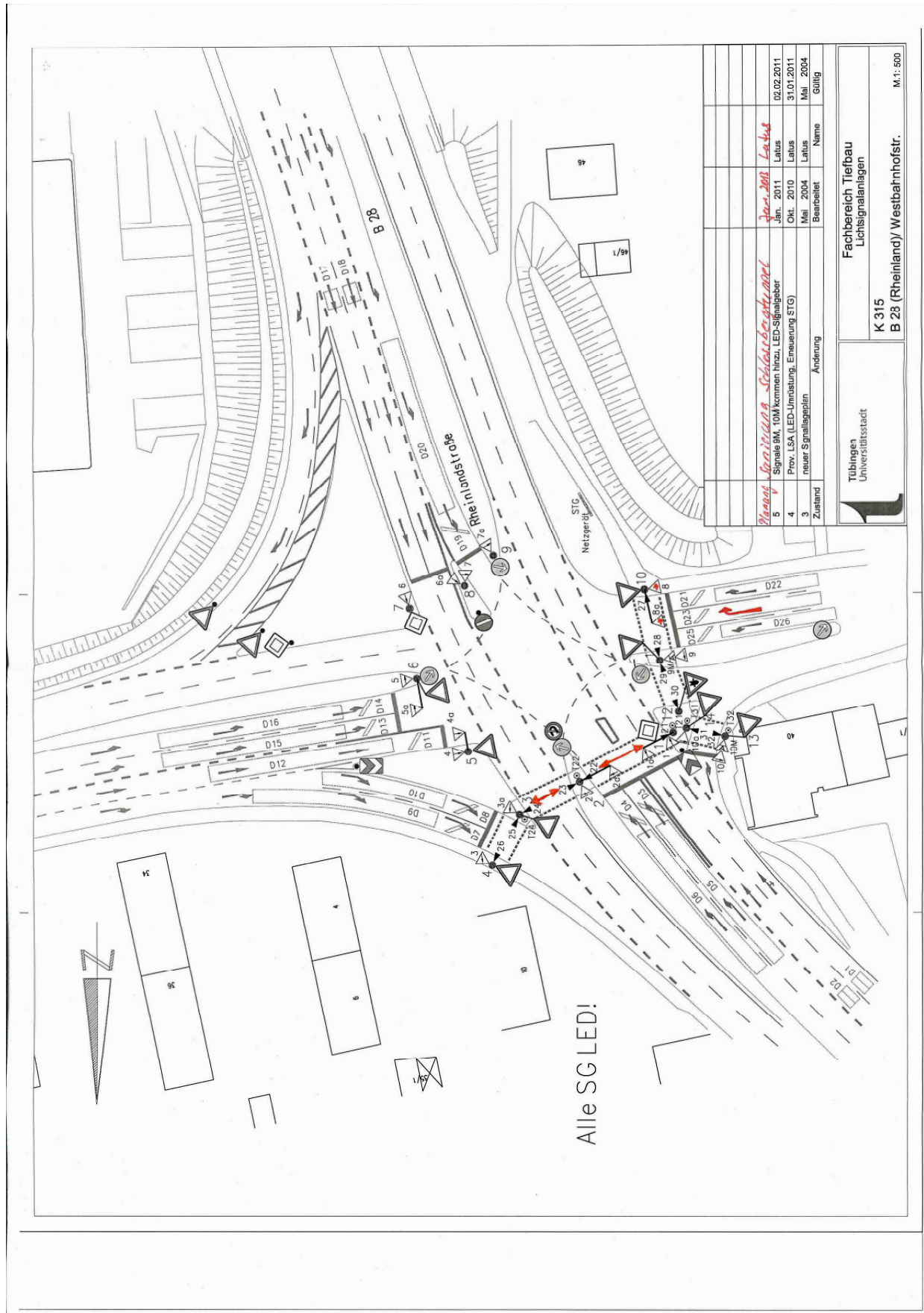


# Spurverteilung Westbahnhofkreuzung während der Bauphase „Schlossbergtunnel“



Zustand	Änderung	Bearbeitet	Name	Gültig
3	neuer S-malloggen	Jan. 2011	Jan. 2011	02.02.2011
4	Prov. LSA (LED-Umüstung, Erneuerung STG)	Oktober 2010	Oktober 2010	31.01.2011
5	Signale im 10M kommen hinzu, LED-Signalleiter	Jan. 2011	Jan. 2011	02.02.2011
Neu	Neu	Jan. 2011	Jan. 2011	02.02.2011

Tübingen Universitätsstadt		Fachbereich Tiefbau Lichtsignalanlagen	
K 315		B 28 (Rheinland) Westbahnhofstr.	
		M 1: 500	