



**Wirtschaftsplan 2023  
des Eigenbetriebs Kommunale Servicebetriebe Tübingen**

## Inhaltsverzeichnis

<b>I. Vorbemerkung</b>	<b>2</b>
<b>II. Beschlüsse zum Wirtschaftsplan</b>	<b>3</b>
1. Gemäß Erfolgsplan .....	3
2. Gemäß Liquiditätsplan.....	3
3. Kreditermächtigung .....	3
4. Kassenkredit .....	3
5. Verpflichtungsermächtigungen.....	3
<b>III. Allgemeines zum Wirtschaftsplan 2023</b>	<b>4</b>
<b>IV. Vorbericht zur Plan-Gewinn und Verlustrechnung</b>	<b>5</b>
1. Erträge .....	5
Erlöse von Außen	5
Erlöse von der Stadt	5
Sonstige betriebliche Erträge	5
2. Aufwendungen .....	6
Materialaufwand	6
Personalaufwand	7
Abschreibungen	7
Sonstige betriebliche Aufwendungen	7
Sonstige Zinsen und ähnliche Erträge	7
Zinsen und ähnliche Aufwendungen	7
Außerordentliche Erträge	7
Steuern von Einkommen und vom Ertrag	7
Sonstige Steuern	7
3. Jahresüberschuss/-fehlbetrag .....	8
<b>V. Vorbericht zum Investitionsprogramm</b>	<b>9</b>

## I. Vorbemerkung

Die Kommunalen Servicebetriebe Tübingen sind ein Eigenbetrieb im Sinne der §§ 96 und 102 – 103 der Gemeindeordnung für Baden-Württemberg. Das Gesetz über die Eigenbetriebe der (Eigenbetriebsgesetz) vom 08. Januar 1992 (Gesetzblatt S. 21 ff) und die Verordnung des Innenministeriums zur Durchführung des Eigenbetriebsgesetzes vom 7. Dezember 1992 (Gesetzblatt S. 776 ff) bestimmen Form und Inhalt des Wirtschaftsplanes. Der Landtag verabschiedete im Herbst 2020 das novellierte Eigenbetriebsrecht in Baden-Württemberg. Die Novelle gibt den Kommunen die Möglichkeit, Wirtschaftsplan und Rechnungswesen entweder auf Basis des HGB (Handelsgesetzbuch) oder auf Basis der kommunalen Doppik zu führen. Hierzu wurde das Eigenbetriebsgesetz angepasst und die beiden Eigenbetriebsverordnungen neu gefasst. Als rechtliche Grundlagen gibt es deshalb künftig:

- die Gemeinde- bzw. Landkreisordnung,
- das Eigenbetriebsgesetz neu,
- die Eigenbetriebsverordnung (HGB) oder
- die Eigenbetriebsverordnung (Doppik).

Weiterhin wird das Rechnungswesen und die Wirtschaftsführung der Kommunalen Servicebetriebe Tübingen nach den Vorschriften des HGB geführt.

Insbesondere gelten die §§ 4 - 9 und 12 - 17 des Eigenbetriebsgesetzes sowie die §§ 1 - 4 der Durchführungsverordnung. Nach § 14 Abs. 1 des Eigenbetriebsgesetzes besteht der Wirtschaftsplan ab 2023 aus dem Erfolgsplan, dem Liquiditätsplan mit Investitionsprogramm und der Stellenübersicht. Der Vermögensplan wurde durch die Einführung des Liquiditätsplanes abgelöst.

Der Erfolgsplan muss alle voraussehbaren Erträge und Aufwendungen des Wirtschaftsjahres enthalten (§ 1 Abs. 1 Eigenbetriebs-VO). Wirtschaftsjahr ist das Kalenderjahr.

Der Liquiditätsplan gibt eine Übersicht über die Entwicklung der Ausgaben und der Deckungsmittel für die folgenden fünf Wirtschaftsjahre (§ 4 Eigenbetriebs-VO) und enthält folgende Informationen

- alle voraussichtlich eingehenden ergebnis- und vermögenswirksamen Einzahlungen
- und zu leistenden ergebnis- und vermögenswirksamen Auszahlungen aus laufender Geschäftstätigkeit,
- aus Investitionstätigkeit und aus Finanzierungstätigkeit sowie die jeweiligen Salden des Wirtschaftsjahres,

Dem Liquiditätsplan ist eine Übersicht über die voraussichtliche Entwicklung der Liquidität beigefügt. Die Liquidität ist unter Berücksichtigung des Liquiditätsbestands des Vorjahres so geplant, dass der Liquiditätsbestand am Ende des Wirtschaftsjahres nicht negativ und die Zahlungsfähigkeit jederzeit gegeben ist.

Die Rechtsverhältnisse der Kommunalen Servicebetriebe Tübingen sind im Rahmen des § 3 des Eigenbetriebsgesetzes durch die Betriebssatzung vom 28.04.2022 geregelt.

## II. Beschlüsse zum Wirtschaftsplan

### Festsetzung des Wirtschaftsplans

Der Wirtschaftsplan des Eigenbetriebs „Kommunale Servicebetriebe Tübingen (KST)“ wird für das Wirtschaftsjahr 2023 folgendermaßen festgesetzt:

#### 1. Gemäß Erfolgsplan

1.1 Erträge des Erfolgsplans 29.821.410 €

1.2 Aufwendungen des Erfolgsplans -32.959.471 €

**Veranschlagter Jahresfehlbetrag -3.138.061 €**

#### 2. Gemäß Liquiditätsplan

2.1 Gesamtbetrag der Einzahlungen aus laufender Geschäftstätigkeit 7.810.500 €

2.2 Gesamtbetrag der Auszahlungen aus laufender Geschäftstätigkeit -4.391.061 €

**2.3 Zahlungsüberschuss aus laufender Geschäftstätigkeit 3.419.439 €**

2.4 Einzahlungen aus Investitionstätigkeit 729.000 €

2.5 Auszahlungen aus Investitionstätigkeit -12.859.500 €

**2.6 Veranschlagter Finanzierungsmittelbedarf aus Investitionstätigkeit -12.130.500 €**

2.7 Einzahlungen aus Finanzierungstätigkeit 13.309.360 €

2.8 Auszahlungen aus Finanzierungstätigkeit -6.847.445 €

**2.9 Veranschlagter Finanzierungsmittelüberschuss aus Finanzierungstätigkeit 6.461.915 €**

#### 3. Kreditermächtigung

Die Kreditermächtigung für Kredite von Dritten wird festgesetzt auf **10.535.500 €**

#### 4. Kassenkredit

Der Höchstbetrag der Kassenkredite wird gemäß § 89 Abs. 2 GemO festgesetzt auf **7.000.000 €**

#### 5. Verpflichtungsermächtigungen

Der Höchstbetrag der Verpflichtungsermächtigungen wird festgesetzt auf **7.550.000 €**

### III. Allgemeines zum Wirtschaftsplan 2023

Der Wirtschaftsplan des Eigenbetriebs Kommunale Servicebetriebe Tübingen (KST) umfasst folgende Berichtsteile:

- Plan-Gewinn- und Verlustrechnung
- Plan-Erfolgsübersicht
- Erfolgsplan pro Bereich
- Liquiditätsplan inkl. Investitions- und Abwasserprogramm
- Stellenplan
- Übersicht über den voraussichtlichen Stand der Schulden (ohne Kassenkredite)
- Übersicht über den voraussichtlichen Stand der Rücklagen und Rückstellungen
- Übersicht über die aus Verpflichtungsermächtigungen voraussichtlich fällig werdenden Ausgaben

Alle voraussehbaren Erträge und Aufwendungen des Wirtschaftsjahres 2023 sind im Erfolgsplan pro Bereich sowie in der Plan-Gewinn- und Verlustrechnung für den gesamten Betrieb veranschlagt. Diese werden durch eine nach Betriebsbereichen gegliederte Erfolgsübersicht ergänzt.

Der Vermögensplan enthält alle vorhersehbaren Einnahmen und Ausgaben des Wirtschaftsjahres 2023, die sich aus Änderungen des Anlagevermögens und aus der Kreditwirtschaft des Betriebes ergeben.

Als Ergänzung zum Liquiditätsplan ist das Investitionsprogramm des Betriebs für den Zeitraum 2023 bis 2027 ff. sowie das dazugehörige Abwasserprogramm des Bereichs Stadtentwässerung beigefügt.

Die Stellenübersicht weist die im Wirtschaftsjahr 2023 erforderlichen Stellen aus.

Der Eigenbetrieb Kommunale Servicebetriebe Tübingen ist organisatorisch wie folgt gegliedert:

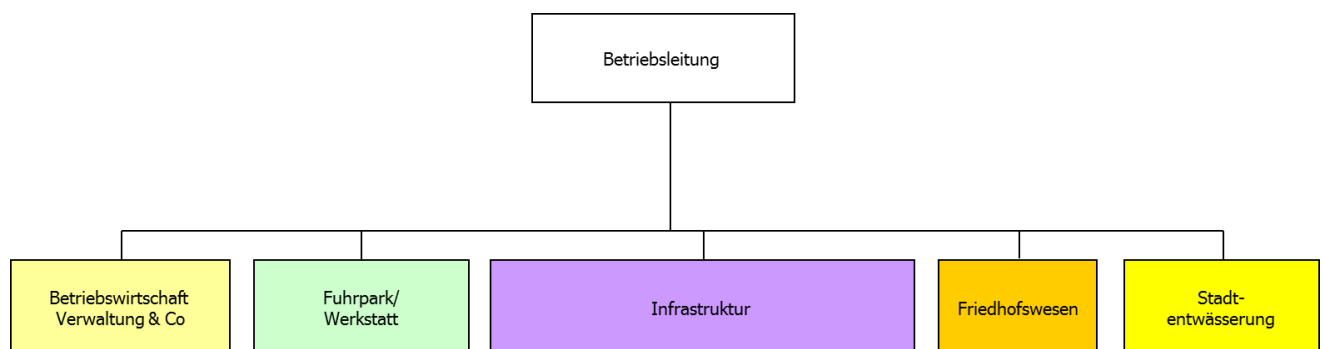


Abbildung 1: Organigramm der KST zum 01.01.2022

## IV. Vorbericht zur Plan-Gewinn und Verlustrechnung

Die Gewinn- und Verlustrechnung ist nach Formblatt 4 der Eigenbetriebsverordnung (Anlage 4 EigBVO) aufzustellen. Die Gliederung von Formblatt 4 ist nahezu identisch mit dem Aufbau der GuV, wie ihn das Handelsgesetzbuch nach dem Gesamtkostenverfahren vorschreibt (§ 275 Abs. 2 HGB).

### 1. Erträge

#### Erlöse von Außen

Die wesentlichen Einnahmequellen für diese Erlösart sind die Gebühreneinnahmen der Bereiche Friedhöfe und Stadtentwässerung.

Die Erlöse von Außen steigen im Vergleich zum Vorjahr auf 14.115.320 Euro (Vorjahr: 13.011.700 Euro).

#### Erlöse von der Stadt

Die Erlöse von der Stadt werden hauptsächlich in den Bereichen Fuhrpark und Infrastruktur (Ersätze) sowie Stadtentwässerung (Straßenentwässerungsanteil) erwirtschaftet.

Für das Jahr 2023 sind Erlöse von der Stadt in Höhe von 13.999.690 Euro eingeplant. Im Vergleich zum Plan-Ansatz des Vorjahres (Vorjahr: 13.839.270 Euro) entspricht dies einer Steigerung um rund 160.420 Euro.

Mio. EUR

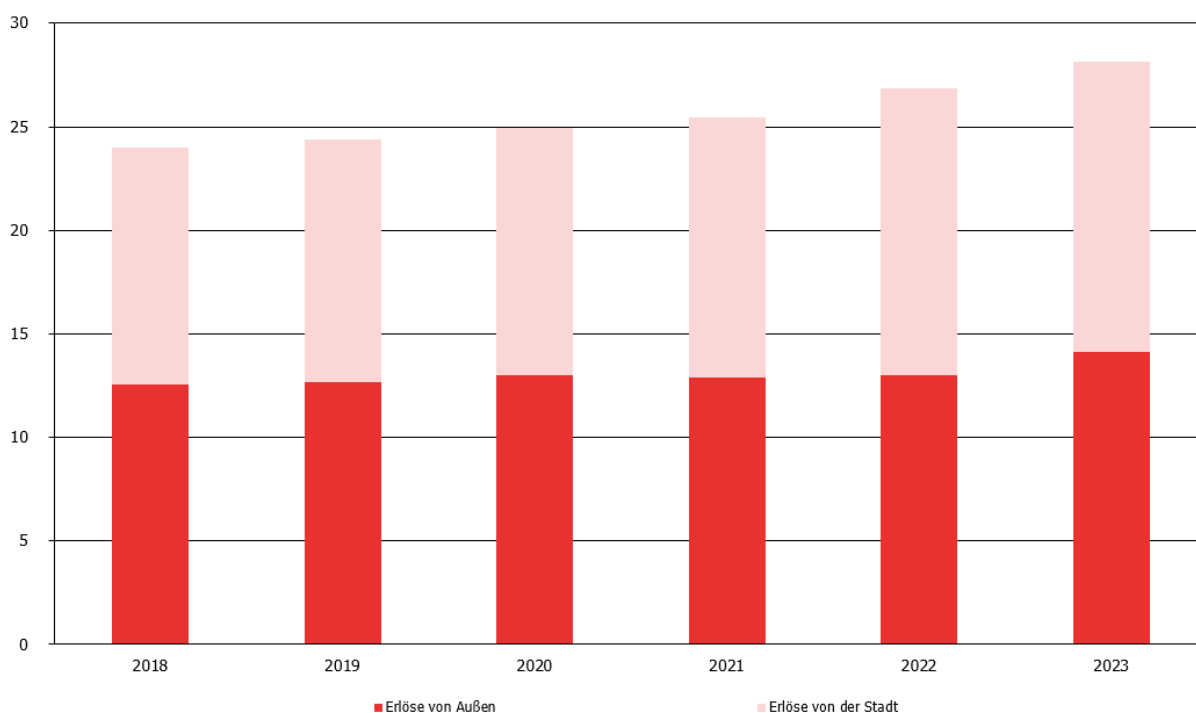


Abbildung 2: Erlöse von Außen und von der Stadt

#### Sonstige betriebliche Erträge

Die Erlöse in Höhe von 1.698.400 Euro werden hauptsächlich aus dem Bereich Stadtentwässerung durch die Auflösung von Ertragszuschüssen und im Friedhofswesen durch die Auflösungen von abgegrenzten Grabnutzungs- sowie Grabpflegegebühren erwirtschaftet.

## 2. Aufwendungen

Die gesamten Aufwendungen der KST setzen sich zum überwiegenden Teil nur aus langfristig veränderbaren Aufwandsarten zusammen. Hierbei ist die bestimmende Position der Personalaufwand mit einem Anteil von rund 37 Prozent an den Gesamtaufwendungen.

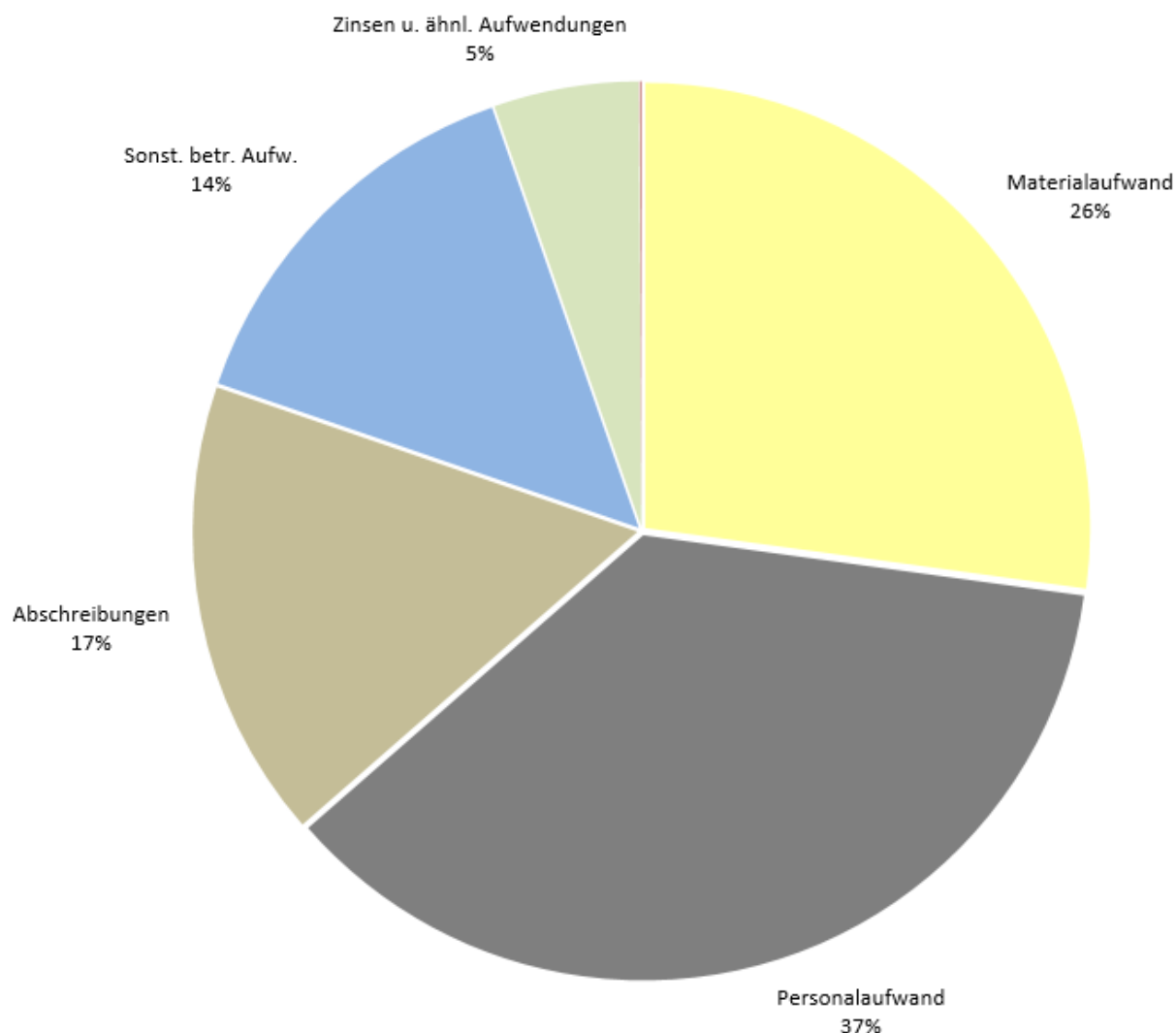


Abbildung 3: Zusammensetzung der Plan-Aufwendungen

### Materialaufwand

Die im Wirtschaftsplan für das Jahr 2023 veranschlagten Aufwendungen für Roh-, Hilfs- und Betriebsstoffe belaufen sich auf 3.098.600 Euro und erhöhen sich um 236.100 Euro in Bezug auf den Vorjahresansatz von 2.862.500 Euro.

Die Aufwendungen für bezogene Leistungen mit einem Plan-Ansatz von 5.874.380 Euro erhöhen sich um 501.600 Euro im Vergleich zum Vorjahr (Ansatz 2021: 5.355.780 Euro). Der größte Teil der Erhöhung liegt im Bereich der Stadtentwässerung bei den Fremdleistungen (ca. 400.00 Euro für Kanalsanierungsmaßnahmen).

### Personalaufwand

Der Planansatz für den Personalaufwand wurde im Vergleich zum Vorjahr um rund 147.400 Euro auf – 11.998.110 Euro erhöht. Darin enthalten sind Tarifierhöhungen für das Jahr 2023, Stellenumfangserhöhungen, sowie 4 neue Stellen. Hiervon sind 3 Stellen im Bereich Infrastruktur (2 Facharbeiter, 1 Stadtreiniger) und 1 Stelle im Bereich Verwaltung (Hausmeister).

### Abschreibungen

Die Abschreibungen erhöhen sich im Wirtschaftsjahr 2023 im Vergleich zum Vorjahresansatz auf voraussichtlich 5.499.400 Euro.

### Sonstige betriebliche Aufwendungen

Der Plan-Ansatz für sonstige betriebliche Aufwendungen (z.B. Schmutz- und Niederschlagswassergebühren, Abwasserabgabe, Versicherungen, Fortbildungskosten, Werbekosten, städtische Verwaltungsumlage, Gebäudeunterhaltungen etc.) für das Jahr 2023 beläuft sich auf 4.741.221 Euro (Vorjahr 4.115.230 Euro).

### Sonstige Zinsen und ähnliche Erträge

Bei den sonstigen Zinsen und ähnlichen Erträgen werden Einnahmen durch Mahngebühren in Höhe von 8.000 Euro angesetzt.

### Zinsen und ähnliche Aufwendungen

Die Zinsen und ähnliche Aufwendungen liegen bei 1.735.890 Euro.

### Außerordentliche Erträge

Es sind im Wirtschaftsjahr 2023 keine außerordentlichen Erträge eingeplant.

### Steuern von Einkommen und vom Ertrag

Da in den Betrieben gewerblicher Art (BgA) Fuhrpark und Grünpflege (letzterer wurde in den Bereich Infrastruktur integriert) in den Vorjahren keine Gewinne erwirtschaftet wurden und für das Wirtschaftsjahr 2023 keine signifikanten Überschüsse erwartet werden, kann der Plan-Ansatz für Steuern von Einkommen und vom Ertrag auf 0 Euro reduziert werden.

### Sonstige Steuern

Der Ansatz für sonstige Steuern (Kfz- und Grundsteuern) ist mit 28.860 Euro veranschlagt und bleibt gegenüber dem Vorjahr unverändert.



### **3. Jahresüberschuss/-fehlbetrag**

Im Wirtschaftsjahr 2021 konnte ein Überschuss in Höhe von 1.029.429 erzielt werden. Hauptgrund des Überschusses lag an der Neukalkulation der Personal- und Fahrzeugverrechnungssätze. Da es zum jetzigen Zeitpunkt nicht abzuschätzen ist, wie sich das Jahresergebnis 2022 entwickeln wird, wurde vereinbart an den Verrechnungssätzen vorerst nichts zu ändern. Die Ersätze gegenüber der Stadt wurden aus diesem Grund für das Jahr 2023 lediglich um ca. 160.000 Euro angepasst. Eine Neukalkulation ist ab dem Jahr 2024 wieder vorgesehen.

Für das Geschäftsjahr 2023 rechnen die Kommunalen Servicebetriebe Tübingen mit einem Jahresergebnis von -3.138.061 Euro.

Ein erheblicher Anteil an diesem Jahresverlust trägt die Systemumstellung im Bereich Stadtentwässerung bei. In Rücksprache mit der Gemeindeprüfungsanstalt (GPA) muss zukünftig zuerst das gebührenrechtliche Ergebnis beschlossen und dann in die Rückstellung gebucht bzw. aus der Rückstellung aufgelöst werden. In den Vorjahren war dies anders. Hier wurde mit den Jahresabschlussbuchungen die Einstellung bzw. die Entnahme aus der Gebührenrückstellung noch im Geschäftsjahr vorgenommen, so dass das Betriebsergebnis am Jahresende ausgeglichen war. Auf Grund dieser Neuregelung muss im Geschäftsjahr 2023 mit einem planmäßigen Defizit in Höhe von -1.886.341 Euro geplant werden.

Zum erheblichen Jahresverlust der Stadtentwässerung kommt das planmäßige Defizit in Höhe von -731.430 Euro im Bereich Friedhofswesen hinzu. Im Jahresabschluss 2018 wurde bereits erläutert, dass zukünftig die eingenommenen Bestattungsgebühren, bzw. die in der Gebühr enthaltene Grabnutzungs- und Pflegegebühr analog der gekauften Jahre abgegrenzt werden (i.d.R. 20 Jahre) müssen. Dies fordert die Gemeindeprüfungsanstalt. Dies hat zur Folge, dass von den eingenommenen Grabnutzungs- und Pflegegebühren lediglich 1/20 im Wirtschaftsjahr bei den Einnahmen verbleibt und 19/20 in den Rechnungsabgrenzungsposten (ähnlich wie eine Rücklage) zugeführt und in den Folgejahren entsprechend aufgelöst werden. Dieser systemische Wechsel hat die kommenden Jahre erhebliche Auswirkungen auf das Jahresergebnis, da die Zuführung in den Rechnungsabgrenzungsposten erheblich höher ist, als der Auflösungsbetrag aus den zurückgestellten Einnahmen. Gleichzeitig wachsen sukzessive die Rückstellungen an, so dass dauerhaft die jährlichen Auflösungen sich ebenfalls erhöhen und vermutlich im Jahr 2045 das entstandene Defizit ausgeglichen sein wird.

Des Weiteren wird im Bereich Müllabfuhr (Infrastruktur) von einem planmäßigen Defizit in Höhe von -311.100 Euro und im Bereich Fuhrpark von einem Defizit in Höhe von -209.190 Euro ausgegangen.

Die Erwirtschaftung eines Jahresüberschusses ist somit nicht vorgesehen.

## V. Vorbericht zum Investitionsprogramm

Die Position Zuweisungen und Zuschüsse beinhaltet im Geschäftsjahr 2023 keine Zuschüsse.

Eine Investitionskostenbeteiligung des Abwasserzweckverbands Ammertal ist in Höhe von 721.000 Euro eingeplant.

Die geplanten Fremdkapitalaufnahmen in Höhe von 10.535.500 Euro verteilen sich wie folgt auf die einzelnen Betriebsbereiche:

Bereich	Anteil Kreditaufnahme in EUR	Anteil Kreditaufnahme in Prozent
Stadtentwässerung (gebührenfinanziert)	7.690.915 EUR	73 %
Friedhöfe (gebührenfinanziert)	948.195 EUR	9 %
Sonstige (Verwaltung, Fuhrpark, Infrastruktur)	1.893.690 EUR	18 %
Summe	10.535.500 EUR	100,00 %

Die einzelnen Vorhaben der Investitionen in immaterielle Vermögensgegenstände und Sachanlagen können dem Investitionsprogramm der Kommunalen Servicebetriebe Tübingen sowie dem dazugehörigen Abwasserprogramm des Bereichs Stadtentwässerung entnommen werden.

Die Ansätze für die Standortplanungen wurden ohne weitergehende Planungen aus dem Vorjahr übernommen.

Alle im Vermögensplan veranschlagten Investitionen wurden kritisch geprüft und größtmöglich zurückgestellt. Allerdings sollte es vermieden werden, durch unterlassene (Gebäude-) Unterhaltung einen Vermögensschaden zu verursachen. Wirtschaftlich sinnvolle Investitionen (bspw. Investitionen zur Steigerung der Energieeffizienz) wurden im Rahmen des Auswahlprozesses eine vorrangige Priorität eingeräumt.

## Plan-Gewinn- und Verlustrechnung - Kommunale Servicebetriebe Tübingen (KST)

	Ergebnis	Vorjahr	Planjahr
	2021	2022	2023
	EUR	EUR	EUR
<b>Umsatzerlöse</b>			
Erlöse von Außen	11.608.672	13.011.700	14.115.320
Erlöse von der Stadt	13.937.196	13.839.270	13.999.690
<b>Summe Umsatzerlöse</b>	<b>25.545.867</b>	<b>26.850.970</b>	<b>28.115.010</b>
<b>Sonstige betriebliche Erträge</b>	<b>1.546.032</b>	<b>1.483.900</b>	<b>1.698.400</b>
<b>Materialaufwand</b>			
Aufwendungen für Roh-, Hilfs- und Betriebsstoffe	-2.626.988	-2.862.500	-3.098.600
Aufwendungen für bezogene Leistungen	-4.132.097	-5.355.780	-5.857.380
<b>Summe Materialaufwand</b>	<b>-6.759.084</b>	<b>-8.218.280</b>	<b>-8.955.980</b>
<b>Personalaufwand</b>			
Löhne und Gehälter	-7.762.130	-9.035.385	-9.236.640
Soziale Aufwendungen für Altersversorgung und für Unterstützung	-2.477.413	-2.815.325	-2.761.470
<b>Summe Personalaufwand</b>	<b>-10.239.543</b>	<b>-11.850.710</b>	<b>-11.998.110</b>
<b>Abschreibungen</b>	<b>-4.506.171</b>	<b>-5.219.400</b>	<b>-5.499.400</b>
<b>Sonstige betriebliche Aufwendungen</b>	<b>-3.319.991</b>	<b>-4.115.230</b>	<b>-4.741.221</b>
<b>Sonstige Zinsen und ähnliche Erträge</b>	<b>3.777</b>	<b>8.000</b>	<b>8.000</b>
<b>Zinsen und ähnliche Aufwendungen</b>	<b>-1.174.353</b>	<b>-1.735.900</b>	<b>-1.735.900</b>
<b>ERGEBNIS DER GEWÖHNLICHEN GESCHÄFTSTÄTIGKEIT</b>	<b>1.096.533</b>	<b>-2.796.650</b>	<b>-3.109.201</b>
<b>Außerordentliche Erträge</b>	<b>0</b>	<b>1.982.350</b>	<b>0</b>
<b>Außerordentliche Aufwendungen</b>	<b>0</b>	<b>0</b>	<b>0</b>
<b>AUSSERORDENTLICHES ERGEBNIS</b>	<b>0</b>	<b>1.982.350</b>	<b>0</b>
<b>Steuern vom Einkommen und vom Ertrag</b>	<b>0</b>	<b>0</b>	<b>0</b>
<b>Sonstige Steuern</b>	<b>-67.104</b>	<b>-28.860</b>	<b>-28.860</b>
<b>JAHRESÜBERSCHUSS/-FEHLBETRAG</b>	<b>1.029.429</b>	<b>-843.160</b>	<b>-3.138.061</b>

## Erfolgsplan - KST

Nr.	Position	Gesamt		BWL/Verwaltung		Fuhrpark		Infrastruktur		Friedhöfe		Stadtentwässerung	
		Plan 2022	Plan 2023	Plan 2022	Plan 2023	Plan 2022	Plan 2023	Plan 2022	Plan 2023	Plan 2022	Plan 2023	Plan 2022	Plan 2023
		EUR	EUR	EUR	EUR	EUR	EUR	EUR	EUR	EUR	EUR	EUR	EUR
1.	Materialaufwand	-8.218.280	-8.955.980	-18.780	-22.780	-447.700	-490.600	-3.186.400	-3.178.400	-537.700	-628.000	-4.027.700	-4.636.200
2.	Löhne und Gehälter Soziale Abgaben und Aufwendungen für	-9.035.385	-9.236.640	-272.320	-379.000	-273.055	-282.800	-6.524.220	-6.600.700	-760.650	-810.000	-1.205.140	-1.164.140
3.	Altersversorgung	-2.815.325	-2.761.470	-121.280	-97.380	-81.685	-83.830	-2.010.430	-1.988.450	-233.550	-247.850	-368.380	-343.960
4.	Abschreibungen	-5.219.400	-5.499.400	-16.500	-16.500	-95.000	-160.000	-584.900	-654.900	-215.500	-280.500	-4.307.500	-4.387.500
5.	Zinsen und ähnliche Aufwendungen	-1.735.900	-1.735.900	-9.900	-9.900	-16.000	-16.000	-75.000	-75.000	-135.000	-135.000	-1.500.000	-1.500.000
6.	Steuern (soweit nicht in 19. auszuweisen)	-28.860	-28.860	-10	-10	-6.450	-6.450	-11.850	-11.850	-2.000	-2.000	-8.550	-8.550
7.	Sonstige betriebliche Aufwendungen	-4.115.230	-4.741.221	-42.080	-263.950	-125.510	-265.910	-814.540	-873.050	-1.122.300	-1.145.640	-2.010.800	-2.192.671
<b>8.</b>	<b>Summe 1. - 7.</b>	<b>-31.168.380</b>	<b>-32.959.471</b>	<b>-480.870</b>	<b>-789.520</b>	<b>-1.045.400</b>	<b>-1.305.590</b>	<b>-13.207.340</b>	<b>-13.382.350</b>	<b>-3.006.700</b>	<b>-3.248.990</b>	<b>-13.428.070</b>	<b>-14.233.021</b>
9.	Umlage des Bereichs 8010			488.370	797.020	-18.000	-29.000	-187.000	-302.000	-40.000	-56.000	-243.370	-410.020
10.	Leistungsausgleich anderer Bereiche												
	a) Leistungsempfänger	-843.800	-843.800	-9.000	-9.000	-7.500	-7.500	-668.000	-668.000	-114.300	-114.300	-45.000	-45.000
	b) Leistungsabgabe	843.800	843.800	0	0	662.000	662.000	178.800	178.800	1.000	1.000	2.000	2.000
<b>11.</b>	<b>Aufwendungen (Summe 1. - 12.)</b>	<b>-31.168.380</b>	<b>-32.959.471</b>	<b>-1.500</b>	<b>-1.500</b>	<b>-408.900</b>	<b>-680.090</b>	<b>-13.883.540</b>	<b>-14.173.550</b>	<b>-3.160.000</b>	<b>-3.418.290</b>	<b>-13.714.440</b>	<b>-14.686.041</b>
12.	a) Erlöse von Außen	13.011.700	14.115.320	0	0	52.000	52.000	1.664.000	1.871.000	1.794.500	1.794.500	9.501.200	10.397.820
	b) Erlöse von städtischen Dienststellen	13.839.270	13.999.690	0	0	377.900	377.900	11.760.850	11.907.850	341.630	344.060	1.358.890	1.369.880
	c) Sonstige betriebliche Erträge	1.483.900	1.698.400	1.500	1.500	36.000	41.000	81.600	83.600	495.800	543.300	869.000	1.029.000
<b>13.</b>	<b>Betriebserlöse insgesamt</b>	<b>28.334.870</b>	<b>29.813.410</b>	<b>1.500</b>	<b>1.500</b>	<b>465.900</b>	<b>470.900</b>	<b>13.506.450</b>	<b>13.862.450</b>	<b>2.631.930</b>	<b>2.681.860</b>	<b>11.729.090</b>	<b>12.796.700</b>
<b>14.</b>	<b>Betriebsergebnis</b>	<b>-2.833.510</b>	<b>-3.146.061</b>	<b>0</b>	<b>0</b>	<b>57.000</b>	<b>-209.190</b>	<b>-377.090</b>	<b>-311.100</b>	<b>-528.070</b>	<b>-736.430</b>	<b>-1.985.350</b>	<b>-1.889.341</b>
15.	Finanzerträge	8.000	8.000	0	0	0	0	0	0	5.000	5.000	3.000	3.000
16.	Außerordentliches Ergebnis	1.982.350	0	0	0	0	0	0	0	0	0	1.982.350	0
17.	Steuern vom Einkommen und vom Ertrag	0	0	0	0	0	0	0	0	0	0	0	0
<b>18.</b>	<b>JAHRESÜBERSCHUSS-/ FEHLBETRAG</b>	<b>-843.160</b>	<b>-3.138.061</b>	<b>0</b>	<b>0</b>	<b>57.000</b>	<b>-209.190</b>	<b>-377.090</b>	<b>-311.100</b>	<b>-523.070</b>	<b>-731.430</b>	<b>0</b>	<b>-1.886.341</b>

**Erfolgsplan - Bereich Betriebswirtschaft / Verwaltung**

	Ergebnis	Vorjahr	Planjahr
	2021	2022	2023
	EUR	EUR	EUR
<b>Sonstige betriebliche Erträge</b>			
Erträge aus der Auflösung von Rückstellungen	0	0	0
Lohnkostenzuschüsse	0	1.500	1.500
Sonstige Erträge	23	0	0
<b>Summe sonstige betriebliche Erträge</b>	<b>23</b>	<b>1.500</b>	<b>1.500</b>
<b>Materialaufwand</b>			
Aufwendungen für Roh-, Hilfs- und Betriebsstoffe			
Strom	-5.911	-1.000	-1.500
Wasser	-1.072	-1.500	-1.500
Gasbezug	-14.307	-10.500	-14.000
Reinigungsmittel und -material	0	-250	-250
Material-Direktverbrauch	-295	-250	-250
<b>SUMME AUFW. FÜR ROH-, HILFS- U. BETRIEBSSTOFFE</b>	<b>-21.586</b>	<b>-13.500</b>	<b>-17.500</b>
Aufwendungen für bezogene Leistungen			
Wartungs- und Reparaturkosten	-99	-1.000	-1.000
Reinigungsvergabe	-3.412	-3.500	-3.500
Abfallbeseitigungskosten	-250	-250	-250
Analytische Untersuchung	-25	-30	-30
Sonstige Fremdleistungen	-342	-500	-500
<b>SUMME AUFWENDUNGEN FÜR BEZOGENE LEISTUNGEN</b>	<b>-4.127</b>	<b>-5.280</b>	<b>-5.280</b>
<b>Summe Materialaufwand</b>	<b>-25.713</b>	<b>-18.780</b>	<b>-22.780</b>
<b>Personalaufwand</b>			
Löhne und Gehälter	-262.536	-266.400	-373.000
Leistungsentgelte	-4.751	-5.920	-6.000
Soz. Abgaben sowie Aufw. f. Altersvers. u. Unterstütz.	-89.816	-84.700	-95.800
Zuführungen zu Pensions-/Altersteilzeitrückstellungen	0	-35.000	0
Sonstige soziale Abgaben	-2.489	-1.580	-1.580
<b>Summe Personalaufwand</b>	<b>-359.593</b>	<b>-393.600</b>	<b>-476.380</b>
<b>Abschreibungen</b>			
Abschreibungen auf immaterielle Vermögensgegenstände	0	-5.000	-5.000
Abschreibungen auf Sachanlagen	-10.970	10.000	-10.000
Sofortabschreibungen geringwertiger Wirtschaftsgüter	-2.416	-1.500	-1.500
<b>Summe Abschreibungen</b>	<b>-13.385</b>	<b>-16.500</b>	<b>-16.500</b>
<b>Sonstige betriebliche Aufwendungen</b>			
Verluste aus d. Abgang v. Gegenstände des Anlagevermög.	0	0	0
Unterhaltung betrieblicher Grdst. u. Gebäude	-5.647	-1.000	-1.000
Schmutzwassergebühren	-640	-1.000	-1.000
Niederschlagswassergebühren	-1.002	-1.000	-1.000

	Ergebnis	Vorjahr	Planjahr
	2021	2022	2023
	EUR	EUR	EUR
Sonstige Gebühren	0	-100	-100
Gebäude- und Feuerversicherung	-179	-500	-500
Haftpflichtversicherung	-388	-650	-650
Kaskoversicherung	-184	-300	-300
Sonstige Versicherungen	-968	-200	-200
Bürobedarf	-836	-1.000	-1.000
Fachliteratur	-3.834	-1.000	-1.000
Kopierkosten	-130	-250	-250
Druckereikosten	0	-100	-100
Porto, Fracht und Telefon	-1.579	-850	-850
Funk- und Fernmeldegebühren	-109	-350	-350
Anzeigen und Inserate	-2.083	-500	-500
Werbekosten/Öffentlichkeitsarbeit/EMAS	-145	-500	-500
Reisekosten	-165	-1.000	-1.000
Kosten f. dienstlich genutzte Privatfahrzeuge	-122	-650	-650
Fortbildungskosten	-9.091	-2.000	-2.000
Allgemeine städtische Verwaltungskostenumlage <sup>-1-</sup>	-34.152	-18.130	-92.500
<i>davon Kosten Hausdruckerei</i>	-351	-30	-500
<i>davon Kosten Informationstechnik</i>	-10.851	-5.000	-16.000
<i>davon Kosten FAB Personal und FAB Organisation</i>	-14.045	-1.750	-15.000
<i>davon Kosten Stadtvermessung</i>	0	0	0
<i>davon Kosten Rechnungsprüfungsamt</i>	-1.109	-1.100	-1.100
<i>davon Kosten FB Finanzen/Stadtkasse</i>	-6.106	-6.250	-8.000
<i>davon Kosten FB Hochbau u. Gebäudemanagement</i>	0	0	-50.000
<i>davon sonstige städtische Verwaltungskosten</i>	-1.691	-4.000	-1.900
Sonstige Dienst- und Fremdleistungen	0	-1.000	-60.000
Beratungskosten	0	-5.000	-45.000
Buchungskosten	-23.936	-2.500	-51.000
Softwarepflege	0	-500	-500
Skontoverlustkonto	1.225	-1.000	-1.000
Zahlungsdifferenzen	0	0	0
Sonstige freiwillige soziale Aufwendungen	-70	-500	-500
Bankrücklaufgebühren	0	0	0
Sonstige Aufwendungen	-20.715	-500	-500
<b>Summe sonstige betriebliche Aufwendungen</b>	<b>-104.751</b>	<b>-42.080</b>	<b>-263.950</b>
<b>Sonstige Zinsen und Erträge</b>			
Girozinsen, sonst. Zinserträge	198	0	0
Mahngebühren	-5	0	0
<b>Summe Sonstige Zinsen und Erträge</b>	<b>193</b>	<b>0</b>	<b>0</b>

	Ergebnis	Vorjahr	Planjahr
	2021	2022	2023
	EUR	EUR	EUR
<b>Zinsen und ähnliche Aufwendungen</b>			
Kreditzinsen	-1.053	-1.900	-1.900
Sonstige zinsähnliche Aufwendungen	-3.079	-8.000	-8.000
<b>Summe Zinsen und ähnliche Aufwendungen</b>	<b>-4.132</b>	<b>-9.900</b>	<b>-9.900</b>
<b>Außerordentliches Ergebnis</b>			
Außerordentliche Erträge	0	0	0
Außerordentliche Aufwendungen	0	0	0
<b>Summe außerordentliches Ergebnis</b>	<b>0</b>	<b>0</b>	<b>0</b>
<b>Sonstige Steuern</b>			
Grundsteuern	-8	-10	-10
<b>Summe Sonstige Steuern</b>	<b>-8</b>	<b>-10</b>	<b>-10</b>
<b>Innerbetriebliche Leistungsverrechnung</b>			
Leistungsabgabe an andere Bereiche	0	0	0
Leistungsempfang von anderen Bereichen	-10.489	-9.000	-9.000
Umlagever. Bereich Betriebswirtschaft und Verwalt.	517.856	488.370	797.020
<b>Summe innerbetriebliche Leistungsverrechnung</b>	<b>507.367</b>	<b>479.370</b>	<b>788.020</b>
<b>BEREICHSERGEBNIS</b>	<b>0</b>	<b>0</b>	<b>0</b>

**Erfolgsplan - Bereich Fuhrpark / Werkstatt**

	Ergebnis	Vorjahr	Planjahr
	2021	2022	2023
	EUR	EUR	EUR
<b>Umsatzerlöse</b>			
Erlöse von Außen			
Reparaturen/Wartungen	37.515	45.000	45.000
Sonstige Erlöse von Außen	881	7.000	7.000
SUMME ERLÖSE VON AUßEN	38.396	52.000	52.000
Erlöse von städtischen Dienststellen	274.546	377.900	377.900
SUMME ERLÖSE VON STÄDTISCHEN DIENSTSTELLEN	274.546	377.900	377.900
<b>Summe Umsatzerlöse</b>	<b>312.942</b>	<b>429.900</b>	<b>429.900</b>
<b>Sonstige betriebliche Erträge</b>			
Erträge aus Anlagenabgängen	500	5.000	5.000
Erträge aus Zuschreibungen des Umlaufvermögens	0	0	0
Erträge aus der Auflösung von Rückstellungen	5.098	15.000	20.000
Versicherungsentschädigungen	10.925	10.000	10.000
Steuerrückerstattungen	112	500	500
Versicherungsrückerstattungen	965	500	500
Sonstige Erträge	6.656	5.000	5.000
<b>Summe sonstige betriebliche Erträge</b>	<b>24.257</b>	<b>36.000</b>	<b>41.000</b>
<b>Materialaufwand</b>			
Aufwendungen für Roh-, Hilfs- und Betriebsstoffe			
Strom	-6.977	-12.000	-16.000
Wasser	-1.602	-1.800	-2.200
Gasbezug	-21.227	-15.500	-25.000
Treibstoffe extern	-21.417	-20.000	-25.000
Reinigungsmittel und -material	-1.547	-1.000	-1.500
Sonstige Hilfs- und Betriebsstoffe	0	-500	-500
Entnahme Lager Kfz-Werkstatt	-8.115	-20.000	-20.000
Material-Direktverbrauch	-230.943	-235.000	-250.000
Dienst- und Schutzkleidung	-2.324	-1.800	-1.800
Abschr. Lager	-15.623	0	0
SUMME AUFW. FÜR ROH-, HILFS- U. BETRIEBSSTOFFE	-309.775	-307.600	-342.000
Aufwendungen für bezogene Leistungen			
Wartungs- und Reparaturkosten	-95.433	-87.000	-100.000
Reinigungsvergabe	-6.648	-10.100	-10.100
Abfallbeseitigungskosten	-3.892	-3.500	-3.500
Analytische Untersuchungen	-25	0	0
Sonstige Fremdleistungen	-13.097	0	0
Aufwendungen Leasingverträge - Kfz.	-52.959	-35.000	-35.000
Miete Fahrzeuge	-1.111	0	0
SUMME AUFWENDUNGEN FÜR BEZOGENE LEISTUNGEN	-173.164	-140.100	-148.600
<b>Summe Materialaufwand</b>	<b>-482.939</b>	<b>-447.700</b>	<b>-490.600</b>



	Ergebnis	Vorjahr	Planjahr
	2021	2022	2023
	EUR	EUR	EUR
<b>Personalaufwand</b>			
Löhne und Gehälter	-227.357	-266.555	-276.300
Leistungsentgelte	-4.163	-6.500	-6.500
Zuschuß für Jobticket	-320	-480	-480
Soz. Abgaben sowie Aufw. f. Altersvers. u. Unterstütz.	-70.979	-80.655	-82.800
Zuführungen zu Pensions-/Altersteilzeitrückstellungen	-12.260	0	0
Sonstige soziale Abgaben	-2.117	-550	-550
<b>Summe Personalaufwand</b>	<b>-317.196</b>	<b>-354.740</b>	<b>-366.630</b>
<b>Abschreibungen</b>			
Abschreibungen auf immaterielle Vermögensgegenstände	0	0	0
Abschreibungen auf Sachanlagen	-85.203	-85.000	-150.000
Sofortabschreibungen geringwertiger Wirtschaftsgüter	-7.616	-10.000	-10.000
<b>Summe Abschreibungen</b>	<b>-92.820</b>	<b>-95.000</b>	<b>-160.000</b>
<b>Sonstige betriebliche Aufwendungen</b>			
Verluste aus d. Abgang v. Gegenstände des Anlagevermö.	-702	0	0
Afa auf Forderungen	-284	0	0
Unterhaltung betrieblicher Grdst. u. Gebäude	-167.373	-15.000	-143.000
Rep. U. Instandhaltung techn. Masch. u. Anlagen	-38.931	0	0
Mitglieds- und Verbandsbeiträge	0	-500	-500
KFZ Zulassung	0	-100	-100
TÜV/Dekra	-21.602	-18.000	-25.000
Schmutzwassergebühren	-959	-2.000	-2.000
Niederschlagswassergebühren	-2.004	-2.200	-2.200
Sonstige Gebühren	-339	-1.500	-1.500
Gebäude- und Feuerversicherung	-2.990	-2.700	-2.700
Haftpflichtversicherung	-4.367	-5.100	-5.100
Kaskoversicherung	-184	-300	-300
Kfz-Versicherung	-23.856	-30.000	-30.000
Jobrad	-321	-100	-100
Sonstige Versicherungen	-3.843	-150	-150
Bürobedarf	-295	-200	-200
Fachliteratur	-102	-500	-250
Kopierkosten	-30	-500	-500
Porto, Fracht und Telefon	-1.617	-2.000	-2.000
Funk- und Fernmeldekosten	-2.180	-400	-400
Anzeigen und Inserate	-2.617	0	0
Werbekosten/Öffentlichkeitsarbeit	-144	-100	-100
Reisekosten	-13	-100	-100
Fortbildungskosten	-380	-8.500	-8.500
Allgemeine städtische Verwaltungskostenumlage	-22.337	-20.050	-25.700
<i>davon Kosten Hausdruckerei</i>	<i>-264</i>	<i>-50</i>	<i>-200</i>
<i>davon Kosten Informationstechnik</i>	<i>-7.751</i>	<i>-5.400</i>	<i>-8.000</i>
<i>davon Kosten FAB Personal und FAB Organisation</i>	<i>-3.781</i>	<i>-2.080</i>	<i>-4.000</i>

	Ergebnis	Vorjahr	Planjahr
	2021	2022	2023
	EUR	EUR	EUR
<i>davon Kosten Rechnungsprüfungsamt</i>	-1.313	-1.270	-1.500
<i>davon Kosten FB Finanzen/Stadtkasse</i>	-7.228	-7.250	-8.000
<i>davon sonstige städtische Verwaltungskosten</i>	-2.001	-4.000	-4.000
Sonstige Dienst- und Fremdleistungen	-4.111	-2.000	-2.000
Beratungskosten	0	-6.000	-6.000
Buchungskosten	-471	-1.000	-1.000
Softwarepflege	-5.742	-5.000	-5.000
Skontoverlustkonto	-44	-50	-50
Zahlungsdifferenzen	0	0	0
Sonstige freiwillige soziale Aufwendungen	-69	-100	-100
Sonstige Aufwendungen	-5.823	-1.360	-1.360
<b>Summe sonstige betriebliche Aufwendungen</b>	<b>-313.732</b>	<b>-125.510</b>	<b>-265.910</b>
<b>Sonstige Zinsen und Erträge</b>			
Girozinsen, sonst. Zinserträge	0	0	0
Mahngebühren	-3	0	0
<b>Summe Sonstige Zinsen und Erträge</b>	<b>-3</b>	<b>0</b>	<b>0</b>
<b>Zinsen und ähnliche Aufwendungen</b>			
Kreditzinsen	-12.615	-16.000	-16.000
Sonstige zinsähnliche Aufwendungen	-6	0	0
<b>Summe Zinsen und ähnliche Aufwendungen</b>	<b>-12.621</b>	<b>-16.000</b>	<b>-16.000</b>
<b>Außerordentliches Ergebnis</b>			
Außerordentliche Erträge	0	0	0
Außerordentliche Aufwendungen	0	0	0
<b>Summe außerordentliches Ergebnis</b>	<b>0</b>	<b>0</b>	<b>0</b>
<b>Sonstige Steuern</b>			
Kfz-Steuern	-4.460	-6.300	-6.300
VST § 13	-270	-150	-150
<b>Summe sonstige Steuern</b>	<b>-4.731</b>	<b>-6.450</b>	<b>-6.450</b>
<b>Innerbetriebliche Leistungsverrechnung</b>			
Leistungsabgabe an andere Bereiche	731.087	662.000	662.000
Leistungsempfang von anderen Bereichen	-3.301	-7.500	-7.500
Umlagever. Bereich Betriebswirtschaft und Verwalt. <sup>-1-</sup>	-18.798	-18.000	-29.000
<b>Summe innerbetriebliche Leistungsverrechnung</b>	<b>708.988</b>	<b>636.500</b>	<b>625.500</b>
<b>BEREICHSERGEBNIS</b>	<b>-177.855</b>	<b>57.000</b>	<b>-209.190</b>

**Erläuterungen**

1 - Ergibt sich aus dem Ergebnis des Bereichs BWL/Verwaltung

**Erfolgsplan - Bereich Infrastruktur**

	Ergebnis	Vorjahr	Planjahr
	2021	2022	2023
	EUR	EUR	EUR
<b>Umsatzerlöse</b>			
Erlöse von Außen			
Erlöse von Dritten	227.122	310.000	310.000
Erlöse vom Abfallwirtschaftsbetrieb des LRA - 1 -	1.358.382	1.335.500	1.542.500
Erlöse von WSR/Renz Duales System	0	3.500	3.500
Erlöse von ZAV/Problemstoffsammelstellen	15.111	15.000	15.000
Spenden	0	0	0
SUMME ERLÖSE VON AUßEN	1.600.616	1.664.000	1.871.000
Ersätze von städtischen Dienststellen - 2 -	11.753.274	11.450.850	11.597.850
Erlöse von städtischen Dienststellen - 3 -	293.197	310.000	310.000
SUMME ERLÖSE VON STÄDTISCHEN DIENSTSTELLEN	12.046.471	11.760.850	11.907.850
<b>Summe Umsatzerlöse</b>	<b>13.647.086</b>	<b>13.424.850</b>	<b>13.778.850</b>
<b>Sonstige betriebliche Erträge</b>			
Auflösung Ertragszuschüsse	25.151	0	25.000
Erträge aus Anlagenabgängen	29.613	10.000	20.000
Erträge aus der Zuschreibung des Umlaufvermögens	0	0	0
Erträge aus der Auflösung von Rückstellungen - 4 -	64.645	45.000	12.000
Mieteinnahmen	0	0	0
Versicherungsentschädigungen	18.748	0	0
Steuerrückerstattungen	124	3.000	3.000
Versicherungsrückerstattungen	3.220	1.600	1.600
Lohnkostenzuschüsse	7.262	18.000	18.000
Sonstige Erträge	5.227	4.000	4.000
<b>Summe sonstige betriebliche Erträge</b>	<b>153.990</b>	<b>81.600</b>	<b>83.600</b>
<b>Materialaufwand</b>			
Aufwendungen für Roh-, Hilfs- und Betriebsstoffe			
Strom	-20.731	-26.000	-30.000
Wasser	-5.167	-7.000	-7.000
Heizöl	-9.281	-30.000	-30.000
Gasbezug	-9.982	-15.000	-25.000
Treibstoffe extern	-303.715	-360.000	-360.000
Schmierstoffe	-722	-3.000	-3.000
Reinigungsmittel und -material	-9.177	-8.100	-8.100
Sonstige Hilfs- und Betriebsstoffe	-14	-1.000	-1.000
Lagerentnahmen (Materialwirtschaft)	-234.120	-240.000	-240.000
Material-Direktverbrauch	-329.617	-415.000	-385.000
Dienst- und Schutzkleidung	-52.418	-50.000	-65.000
SUMME AUFW. FÜR ROH-, HILFS- U. BETRIEBSSTOFFE	-974.943	-1.155.100	-1.154.100
Aufwendungen für bezogene Leistungen			
Wartungs- und Reparaturkosten	-50.453	-105.500	-75.500

	Ergebnis	Vorjahr	Planjahr
	2021	2022	2023
	EUR	EUR	EUR
Reinigungsvergabe	-153.957	-67.300	-67.300
Abfallbeseitigungskosten	-363.217	-360.000	-360.000
Analytische Untersuchungen	-176	0	0
Sonstige Fremdleistungen	-485.713	-813.000	-796.000
Aufwendungen Leasingverträge - Kfz.	-54.848	-85.500	-85.500
Aufwendungen Leasingverträge - Maschinen	-160.783	-185.000	-185.000
Miete Fahrzeuge	-324.265	-415.000	-455.000
<b>SUMME AUFWENDUNGEN FÜR BEZOGENE LEISTUNGEN</b>	<b>-1.593.412</b>	<b>-2.031.300</b>	<b>-2.024.300</b>
<b>Summe Materialaufwand</b>	<b>-2.568.355</b>	<b>-3.186.400</b>	<b>-3.178.400</b>
<b>Personalaufwand</b>			
Löhne und Gehälter	-5.478.029	-6.420.220	-6.478.700
Leistungsentgelte	-107.674	-104.000	-122.000
Zuschuß für Jobticket	-960	-1.000	-1.250
Soz. Abgaben sowie Aufw. f. Altersvers. u. Unterstütz.	-1.723.571	-1.910.930	-1.880.700
Zuführungen zu Pensions-/Altersteilzeitrückstellungen	-17.200	-76.000	-76.000
Sonstige soziale Abgaben	-35.995	-22.500	-30.500
<b>Summe Personalaufwand</b>	<b>-7.363.428</b>	<b>-8.534.650</b>	<b>-8.589.150</b>
<b>Abschreibungen</b>			
Abschreibungen auf immaterielle Vermögensgegenstände	-1.535	-1.900	-1.900
Abschreibungen auf Sachanlagen	-419.597	-530.000	-600.000
Sofortabschreibungen geringwertiger Wirtschaftsgüter	-36.269	-53.000	-53.000
<b>Summe Abschreibungen</b>	<b>-457.401</b>	<b>-584.900</b>	<b>-654.900</b>
<b>Sonstige betriebliche Aufwendungen</b>			
Verluste aus d. Abgang v. Gegenstände des Anlagevermög.	-7.042	0	0
Inventurdifferenzen und Verschrottung	-4.079	0	0
Abschreibungen auf Forderungen	-6.981	-500	-500
Preisdifferenzen und Umbewertungen (Materialwirtschaft)	0	0	0
Mieten und Pachten	-2.270	-2.000	-2.500
Unterhaltung betrieblicher Grdst. u. Gebäude	-4.546	-30.000	-30.000
Mitglieds- und Verbandsbeiträge	-27.336	-22.500	-22.500
TÜV/Dekra	-322	-150	-150
Schmutzwassergebühren	-822	-2.600	-2.600
Niederschlagswassergebühren	-5.000	-5.000	-5.000
Sonstige Gebühren	-5.696	-4.100	-4.100
Gebäude- und Feuerversicherung	-2.394	-2.300	-2.300
Haftpflichtversicherung	-7.088	-10.000	-10.000
Kaskoversicherung	-184	-250	-250
Kfz-Versicherung	-80.771	-89.000	-89.000
Versicherung Jobrad	-1.048	-1.800	-1.800
Sonstige Versicherungen	-7.082	-7.700	-7.700
Bürobedarf	-1.729	-1.500	-1.500

	Ergebnis	Vorjahr	Planjahr
	2021	2022	2023
	EUR	EUR	EUR
Fachliteratur	-2.352	-2.500	-2.500
Kopierkosten	-317	0	0
Porto, Fracht und Telefon	-22.825	-21.500	-21.500
Funk- und Fernmeldegebühren	-1.778	-1.900	-1.900
Leitungskosten swt	-4.063	-4.100	-4.100
Anzeigen und Inserate	-3.043	-10.500	-10.500
Werbekosten/Öffentlichkeitsarbeit/EMAS	-144	0	0
Reisekosten	-333	-3.300	-3.300
Kosten f. dienstlich genutzte Privatfahrzeuge	0	-500	-500
Fortbildungskosten	-20.232	-16.500	-16.500
Allgemeine städtische Verwaltungskostenumlage	-436.120	-421.550	-511.300
<i>davon Kosten Hausdruckerei</i>	<i>-1.608</i>	<i>-100</i>	<i>-1.800</i>
<i>davon Kosten Informationstechnik</i>	<i>-46.504</i>	<i>-27.800</i>	<i>-49.000</i>
<i>davon Kosten FAB Personal und FAB Organisation</i>	<i>-102.422</i>	<i>-56.150</i>	<i>-105.000</i>
<i>davon Kosten Stadtvermessung</i>	<i>0</i>	<i>-10.000</i>	<i>-10.000</i>
<i>davon Kosten Rechnungsprüfungsamt</i>	<i>-35.569</i>	<i>-35.500</i>	<i>-37.000</i>
<i>davon Kosten FB Finanzen/Stadtkasse</i>	<i>-195.802</i>	<i>-196.500</i>	<i>-213.000</i>
<i>davon Kosten FB Tiefbau</i>	<i>0</i>	<i>0</i>	<i>0</i>
<i>davon sonstige städtische Verwaltungskosten</i>	<i>-54.216</i>	<i>-95.500</i>	<i>-95.500</i>
Sonstige Dienst- und Fremdleistungen	-5.902	-12.000	-12.000
Beratungskosten	-30.321	-31.000	-31.000
Buchungskosten	-13.659	-31.500	0
Softwarepflege	-76.397	-67.000	-67.000
Skontoverlustkonto	-270	-300	-300
Zahlungsdifferenzen	0	0	0
Sonstige freiwillig soziale Aufwendungen	-485	-1.500	-1.500
Sonstige Aufwendungen	-5.862	-9.490	-9.250
<b>Summe sonstige betriebliche Aufwendungen</b>	<b>-788.493</b>	<b>-814.540</b>	<b>-873.050</b>
<b>Sonstige Zinsen und Erträge</b>			
Girozinsen, sonst. Zinserträge	0	0	0
Mahngebühren	0	0	0
<b>Summe Sonstige Zinsen und Erträge</b>	<b>0</b>	<b>0</b>	<b>0</b>
<b>Zinsen und ähnliche Aufwendungen</b>			
Kreditzinsen	-41.954	-75.000	-75.000
Sonstige zinsähnliche Aufwendungen	-140	0	0
<b>Summe Zinsen und ähnliche Aufwendungen</b>	<b>-42.093</b>	<b>-75.000</b>	<b>-75.000</b>

	Ergebnis	Vorjahr	Planjahr
	2021	2022	2023
	EUR	EUR	EUR
<b>Außerordentliches Ergebnis</b>			
Außerordentliche Erträge	0	0	0
Außerordentliche Aufwendungen	0	0	0
<b>Summe außerordentliches Ergebnis</b>	<b>0</b>	<b>0</b>	<b>0</b>
<b>Steuern vom Einkommen und vom Ertrag</b>			
Körperschaftsteuer	0	0	0
Gewerbesteuer	0	0	0
Solidaritätszuschlag	0	0	0
<b>Summe Steuern vom Einkommen und vom Ertrag</b>	<b>0</b>	<b>0</b>	<b>0</b>
<b>Sonstige Steuern</b>			
Grundsteuer	-964	-850	-850
Kfz-Steuern	-15.932	-11.000	-11.000
<b>Summe sonstige Steuern</b>	<b>-16.895</b>	<b>-11.850</b>	<b>-11.850</b>
<b>Innerbetriebliche Leistungsverrechnung</b>			
Leistungsabgabe an andere Bereiche	182.280	178.800	178.800
Leistungsempfang von anderen Bereichen	-739.102	-668.000	-668.000
Umlagever. Bereich Betriebswirtschaft und Verwalt. - 5	-221.021	-187.000	-302.000
<b>Summe innerbetriebliche Leistungsverrechnung</b>	<b>-777.844</b>	<b>-676.200</b>	<b>-791.200</b>
<b>BEREICHSERGEBNIS</b>	<b>1.786.567</b>	<b>-377.090</b>	<b>-311.100</b>

**Erläuterungen**

- 1 - Erhöhung Leistungsentgelt lt. Preisgleitklausel nur, wenn Preissteigerungsindex kumuliert über 3% liegt
- 2 - Erhöhung der Ersätze u.a. durch neue Pflegegebiete, verbesserte Pflegestandards auf öffentlichen Plätzen
- 3 - Hier handelt es sich um Erlöse für Abfallbeseitigungsleistungen (werden direkt mit städtischen Fachbereiche abgerechnet)
- 4 - Letzte Altersteilzeitregelung ist Anfang 2015 ausgelaufen
- 5 - Ergibt sich aus dem Ergebnis des Bereichs BWL/Verwaltung

**Erfolgsplan - Bereich Friedhöfe**

	Ergebnis	Vorjahr	Planjahr
	2021	2022	2023
	EUR	EUR	EUR
<b>Umsatzerlöse</b>			
Erlöse von Außen			
Benutzungsgebühren u.ä. Entgelte - allgemein	511.775	1.560.000	1.560.000
<i>davon Grabnutzungs- und Grabpflegegebühren</i>	902.650	920.000	920.000
Benutzungsgebühren u.ä. Entgelte - Stadtfriedhof	184.531	175.000	175.000
Zuweisungen für Kriegsgräber - allgemein	9.156	9.500	9.500
Zuweisungen für Kriegsgräber - Stadtfriedhof	11.465	11.000	11.000
Namenstafeln Urnengemeinschaftsgrabanlagen	50.063	30.000	30.000
Spenden	9.710	8.500	8.500
Sonstige Erlöse	2.299	500	500
<b>SUMME ERLÖSE VON AUßEN</b>	<b>778.999</b>	<b>1.794.500</b>	<b>1.794.500</b>
Erlöse von städtischen Dienststellen			
Pflegegräber - allgemein	2.557	2.560	2.610
Pflegegräber - Stadtfriedhof	119.203	119.070	121.450
Zuschuss Bestattungswesen - 1 -	23.757	220.000	220.000
<b>SUMME ERLÖSE VON STÄDTISCHEN DIENSTSTELLEN</b>	<b>145.517</b>	<b>341.630</b>	<b>344.060</b>
<b>Summe Umsatzerlöse</b>	<b>924.516</b>	<b>2.136.130</b>	<b>2.138.560</b>
<b>Sonstige betriebliche Erträge</b>			
Auflösung Ertragszuschuss	10.657	0	8.000
Aktivierete Eigenleistungen - 2 -	0	0	0
Erträge aus Anlagenabgängen	8.470	1.500	1.500
Erträge aus der Zuschreibung von Umlaufvermögen	0	0	0
Erträge aus der Auflösung von Rückstellungen	0	5.000	5.000
Erträge aus der Auflösung von pass. Rechn.abgr.posten	471.598	472.300	516.800
Erträge aus der Auflösung von Ertragszuschüssen	0	10.000	10.000
Mieteinnahmen	0	0	0
Versicherungsentschädigungen	1.361	0	0
Steuerrückerstattungen	0	0	0
Versicherungsrückerstattungen	0	0	0
Lohnkostenzuschüsse	0	0	0
Sonstige Erträge	187	2.000	2.000
<b>Summe sonstige betriebliche Erträge</b>	<b>492.273</b>	<b>495.800</b>	<b>543.300</b>
<b>Materialaufwand</b>			
Aufwendungen für Roh-, Hilfs- und Betriebsstoffe			
Strom	-12.546	-10.000	-15.000
Wasser	-10.567	-16.000	-16.000
Heizöl	-2.464	-4.000	-6.000
Gasbezug	-14.515	-7.500	-20.000
Treibstoffe extern	-20.508	-20.000	-25.000
Schmierstoffe	0	-1.500	-1.500
Reinigungsmittel und -material	-1.078	-1.300	-1.300

	Ergebnis	Vorjahr	Planjahr
	2021	2022	2023
	EUR	EUR	EUR
Sonstige Hilfs- und Betriebsstoffe	0	0	0
Entnahme Lager Baustoffe Friedhöfe	0	-2.500	-2.500
Material-Direktverbrauch	-42.917	-35.000	-40.000
Sommerflor	-170	0	0
Pflanzen f. Pflegegräber Stadtfriedhof	0	-2.500	-2.500
Namenstafeln für "Garten der Zeit"	0	-3.000	0
Beschriftungsaufträge Gemeinschaftsgrabstätten	-41.491	-25.000	-40.000
Dienst- und Schutzkleidung	-7.596	-7.300	-8.000
<b>SUMME AUFW. FÜR ROH-, HILFS- U. BETRIEBSSTOFFE</b>	<b>-153.852</b>	<b>-135.600</b>	<b>-177.800</b>
<b>Aufwendungen für bezogene Leistungen</b>			
Wartungs- und Reparaturkosten	-19.488	-85.000	-55.000
Erhalt historischer Grabausstattung Stadtfriedhof - 1 -	-14.932	-20.000	-20.000
Reinigungsvergabe	-44.376	-45.500	-45.500
Abfallbeseitigungskosten	-35.745	-17.000	-35.000
Analytische Untersuchungen	-152	0	0
Sonstige Fremdleistungen	-254.302	-190.000	-240.000
Aufwendungen Leasingverträge - Kfz.	0	-7.900	-5.000
Aufwendungen Leasingverträge - Maschinen	-40.001	-35.000	-48.000
Miete Fahrzeuge	-1.980	-1.700	-1.700
<b>SUMME AUFWENDUNGEN FÜR BEZOGENE LEISTUNGEN</b>	<b>-410.975</b>	<b>-402.100</b>	<b>-450.200</b>
<b>Summe Materialaufwand</b>	<b>-564.827</b>	<b>-537.700</b>	<b>-628.000</b>
<b>Personalaufwand</b>			
Löhne und Gehälter	-633.611	-747.650	-795.000
Leistungsentgelte	-11.150	-13.000	-15.000
Zuschuß für Jobticket	-240	-250	-250
Soz. Abgaben sowie Aufw. f. Altersvers. u. Unterstütz.	-199.626	-230.600	-244.900
Zuführungen zu Pensions-/Altersteilzeitrückstellungen	0	0	0
Sonstige soziale Abgaben	-2.699	-2.700	-2.700
<b>Summe Personalaufwand</b>	<b>-847.325</b>	<b>-994.200</b>	<b>-1.057.850</b>
<b>Abschreibungen</b>			
Abschreibungen auf immaterielle Vermögensgegenstände	0	-500	-500
Abschreibungen auf Sachanlagen	-223.788	-195.000	-260.000
Sofortabschreibungen geringwertiger Wirtschaftsgüter	-8.350	-20.000	-20.000
<b>Summe Abschreibungen</b>	<b>-232.138</b>	<b>-215.500</b>	<b>-280.500</b>
<b>Sonstige betriebliche Aufwendungen</b>			
Verluste aus d. Abgang v. Gegenstände des Anlagevermög.	-892	-150	-150
Abschreibungen auf Forderungen	-16.440	-3.000	-3.000
Mieten und Pachten	-31	-40	-40
Unterhaltung betrieblicher Grdst. u. Gebäude	-28.336	-41.500	-41.500
Mitglieds- und Verbandsbeiträge	-9.557	-7.850	-10.000
Schmutzwassergebühren	-296	-1.000	-1.000



	Ergebnis	Vorjahr	Planjahr
	2021	2022	2023
	EUR	EUR	EUR
Niederschlagswassergebühren	-4.186	-4.500	-4.500
Rückerstattung Bestattungsgebühren	0	-5.000	0
Sonstige Gebühren	-460	-1.000	-1.000
Gebäude- und Feuerversicherung	-2.999	-2.800	-3.000
Haftpflichtversicherung	-831	-1.600	-1.600
Kaskoversicherung	-184	-300	-300
Kfz-Versicherung	-10.196	-8.500	-8.500
Sonstige Versicherungen	-1.122	-500	-500
Bürobedarf	-469	-1.500	-1.500
Fachliteratur	-1.389	-1.000	-1.000
Kopierkosten	-88	-500	-500
Druckereikosten	0	-400	-400
Porto, Fracht und Telefon	-1.980	-5.000	-3.500
Funk- und Fernmeldekosten	-585	-350	-350
Anzeigen und Inserate	-15.917	-1.000	-5.000
Werbekosten/Öffentlichkeitsarbeit/EMAS	-7.073	-10.000	-10.000
Reisekosten	0	-1.000	-1.000
Kosten f. dienstlich genutzte Privatfahrzeuge	-438	-1.000	0
Fortbildungskosten	-1.757	-3.000	-3.000
Allgemeine städtische Verwaltungskostenumlage	-64.777	-63.160	-79.000
<i>davon Kosten Hausdruckerei</i>	-3.239	-120	-4.000
<i>davon Kosten Informationstechnik</i>	-9.301	-6.800	-11.000
<i>davon Kosten FAB Personal und FAB Organisation</i>	-13.212	-7.240	-14.000
<i>davon Kosten Stadtvermessung</i>	-1.937	-5.000	-5.000
<i>davon Kosten Rechnungsprüfungsamt</i>	-4.588	-4.500	-4.500
<i>davon Kosten FB Finanzen/Stadtkasse</i>	-25.258	-25.000	-26.000
<i>davon sonstige städtische Verwaltungskosten</i>	-7.241	-14.500	-14.500
Sonstige Dienst- und Fremdleistungen	-3.737	-2.300	-2.300
Beratungskosten	-1.559	-2.000	-10.000
Buchungskosten	-1.172	-3.350	-1.000
Softwarepflege	-3.429	-2.000	-6.000
Skontoverlustkonto	-10	0	0
Zahlungsdifferenzen	2	0	0
Sonstige freiwillig soziale Aufwendungen	-70	-2.000	-1.000
Sonstige Aufwendungen	-3.012	-945.000	-945.000
<i>davon Zuführ. RAP Grabnutzungs- u Grabpflegegebühren</i>	0	-800.000	-800.000
<b>Summe sonstige betriebliche Aufwendungen</b>	<b>-182.991</b>	<b>-1.122.300</b>	<b>-1.145.640</b>
<b>Sonstige Zinsen und ähnliche Erträge</b>			
Girozinsen, sonst. Zinserträge	0	0	0
Mahngebühren	3.587	5.000	5.000
<b>Summe sonstige Zinsen und ähnliche Erträge</b>	<b>3.587</b>	<b>5.000</b>	<b>5.000</b>

	Ergebnis	Vorjahr	Planjahr
	2021	2022	2023
	EUR	EUR	EUR
<b>Zinsen und ähnliche Aufwendungen</b>			
Kreditzinsen	-88.871	-135.000	-135.000
Sonstige zinsähnliche Aufwendungen	-7	0	0
<b>Summe Zinsen und ähnliche Aufwendungen</b>	<b>-88.878</b>	<b>-135.000</b>	<b>-135.000</b>
<b>Außerordentliches Ergebnis</b>			
Außerordentliche Erträge	0	0	0
Außerordentliche Aufwendungen	0	0	0
<b>Summe außerordentliches Ergebnis</b>	<b>0</b>	<b>0</b>	<b>0</b>
<b>Sonstige Steuern</b>			
Grundsteuern	-473	-450	-450
Kfz-Steuern	-1.346	-1.550	-1.550
<b>Summe sonstige Steuern</b>	<b>-1.819</b>	<b>-2.000</b>	<b>-2.000</b>
<b>Innerbetriebliche Leistungsverrechnung</b>			
Leistungsabgabe an andere Bereiche	0	1.000	1.000
Leistungsempfang von anderen Bereichen	-112.210	-114.300	-114.300
Umlagever. Bereich Betriebswirtschaft und Verwalt. - 3 -	-41.687	-40.000	-56.000
<b>Summe innerbetriebliche Leistungsverrechnung</b>	<b>-153.897</b>	<b>-153.300</b>	<b>-169.300</b>
<b>BEREICHSERGEBNIS</b>	<b>-651.500</b>	<b>-523.070</b>	<b>-731.430</b>

**Erläuterungen**

- 1 - Sanierungsplan Grabmale Stadtfriedhof
- 2 - Keine bilanzielle Aktivierung von Eigenleistungen vorgesehen
- 3 - Ergibt sich aus dem Ergebnis des Bereichs BWL/Verwaltung

<b><u>Nachrichtlich - Ergebnis Friedhofswesen</u></b>	Ergebnis	Vorjahr	Planjahr
	2021	2022	2023
	EUR	EUR	EUR
Einnahmen	1.420.375	2.636.930	2.686.860
Ausgaben	-2.071.875	-3.160.000	-3.418.290
Ergebnis	-651.500	-523.070	-731.430
Kostendeckungsgrad	68,56%	83,45%	78,60%

**Erfolgsplan - Bereich Stadtentwässerung**

	Ergebnis	Vorjahr	Planjahr
	2021	2022	2023
	EUR	EUR	EUR
<b>Umsatzerlöse</b>			
Erlöse von Außen			
Erlöse Schmutzwassergebühr - 1 -	6.394.743	6.655.200	7.374.300
Erlöse Niederschlagswassergebühr - 2 -	2.061.461	2.128.000	2.125.500
Erlöse Kanalspüler von Dritten	1.271	2.000	2.000
Erlöse AZV Ammertal	579.458	400.000	580.000
Erlöse Gemeinde Kusterdingen	86.055	85.000	85.000
Erlöse Gemeinde Immenhausen	0	0	0
Gebühren Kleinkläranlagen	5.635	8.000	8.000
Gebühren Fäkalienannahme	4.910	3.000	3.000
Erstattung Abwasserabgabe LRA	0	100.000	100.000
Sonstige Erlöse von Dritten	57.130	120.000	120.000
SUMME ERLÖSE VON AUßEN	9.190.662	9.501.200	10.397.820
Erlöse von städtischen Dienststellen			
Erlöse Straßenentwässerung - 3 -	1.393.571	1.280.510	1.291.500
Erlöse von städtischen Dienststellen	77.091	78.380	78.380
SUMME ERLÖSE VON STÄDTISCHEN DIENSTSTELLEN	1.470.662	1.358.890	1.369.880
<b>Summe Umsatzerlöse</b>	<b>10.661.324</b>	<b>10.860.090</b>	<b>11.767.700</b>
<b>Sonstige betriebliche Erträge</b>			
Auflösung Ertragszuschüsse	713.026	810.000	970.000
Aktivierte Eigenleistungen - 4 -	0	0	0
Erträge Anlagenabgänge	0	0	0
Erträge aus Zuschreibung des Anlagevermögens	0	0	0
Erträge aus der Zuschreibung von Umlaufvermögen	0	0	0
Erträge aus der Auflösung von Rückstellungen	110.946	0	0
Erträge aus der Auflösung von Ertragszuschüssen	0	0	0
Mieteinnahmen	21.755	25.000	25.000
Steuerrückerstattung	0	0	0
Versicherungsrückerstattungen	0	0	0
Lohnkostenzuschüsse	29.178	28.000	28.000
Sonstige Erträge	585	0	0
Erstattung Energiesteuer f. BHKW	0	6.000	6.000
<b>Summe sonstige betriebliche Erträge</b>	<b>875.490</b>	<b>869.000</b>	<b>1.029.000</b>
<b>Materialaufwand</b>			
Aufwendungen für Roh-, Hilfs- und Betriebsstoffe			
Strom	-250.749	-250.000	-310.000
Wasser	-6.584	-6.200	-7.200
Wärmelieferung	-6.494	-4.000	-4.000
Gasbezug	-130.489	-70.000	-130.000
Treibstoffe extern	-22.488	-26.000	-27.000
Schmierstoffe	-16.050	-10.000	-14.500

	Ergebnis	Vorjahr	Planjahr
	2021	2022	2023
	EUR	EUR	EUR
Reinigungsmittel und -material	-1.418	-3.000	-3.000
Fällmittel	-163.346	-200.000	-200.000
Polymere	-144.120	-160.000	-160.000
Belagsverhinderer	-40.534	-40.000	-40.000
Laborchemikalien	-56.635	-40.000	-55.000
Externe Kohlenstoff-Quelle	-28.409	-55.000	-30.000
Sauerstoffbezug	0	-40.000	-60.000
Sonstige Hilfs- und Betriebsstoffe	-44.861	-30.000	-30.000
Material-Direktverbrauch	-243.925	-300.000	-320.000
Sommerflor	0	-1.000	-1.000
Dienst- und Schutzkleidung	-10.730	-15.500	-15.500
<b>SUMME AUFW. FÜR ROH-, HILFS- U. BETRIEBSSTOFFE</b>	<b>-1.166.832</b>	<b>-1.250.700</b>	<b>-1.407.200</b>
<b>Aufwendungen für bezogene Leistungen</b>			
Wartungs- und Reparaturkosten - 5 -	-733.606	-1.485.000	-1.835.000
Reinigungsvergabe	-16.982	-15.000	-22.000
Abfallbeseitigungskosten	-884	-7.500	-7.500
Sandfang und Rechengut	-99.134	-95.000	-110.000
Analytische Untersuchungen	-9.148	-5.000	-15.000
Klärschlamm Entsorgung	-774.507	-780.000	-850.000
Sonstige Fremdleistungen - 6 -	-311.099	-380.000	-380.000
Aufwendungen Leasingverträge - Kfz	-5.058	-8.500	-8.500
Aufwendungen Miete - Maschinen	0	-1.000	-1.000
<b>SUMME AUFWENDUNGEN FÜR BEZOGENE LEISTUNGEN</b>	<b>-1.950.418</b>	<b>-2.777.000</b>	<b>-3.229.000</b>
<b>Summe Materialaufwand</b>	<b>-3.117.250</b>	<b>-4.027.700</b>	<b>-4.636.200</b>
<b>Personalaufwand</b>			
Löhne und Gehälter	-1.012.216	-1.182.440	-1.138.640
Leistungsentgelte	-19.205	-22.700	-25.500
Zuschuß für Jobticket	-240	-250	-250
Soz. Abgaben sowie Aufw. f. Altersvers. u. Unterstütz.	-312.257	-338.630	-339.210
Zuführungen zu Pensions-/Altersteilzeitrückstellungen	0	-25.000	0
Sonstige soziale Abgaben	-8.084	-4.500	-4.500
<b>Summe Personalaufwand</b>	<b>-1.352.001</b>	<b>-1.573.520</b>	<b>-1.508.100</b>
<b>Abschreibungen</b>			
Abschreibungen auf immaterielle Vermögensgegenstände	0	-1.500	-1.500
Abschreibungen auf Sachanlagen	-3.710.198	-4.300.000	-4.380.000
Sofortabschreibungen geringwertiger Wirtschaftsgüter	-229	-6.000	-6.000
<b>Summe Abschreibungen</b>	<b>-3.710.427</b>	<b>-4.307.500</b>	<b>-4.387.500</b>
<b>Sonstige betriebliche Aufwendungen</b>			
Verluste aus d. Abgang v. Gegenstände des Anlagevermö.	-714	0	0
Abschreibungen auf Forderungen	-9.385	0	0
Zuf.Rückstellung	-113.061	0	0
Mieten und Pachten - 7 -	-1.816	-40.000	-40.000

	Ergebnis	Vorjahr	Planjahr
	2021	2022	2023
	EUR	EUR	EUR
Unterhaltung betrieblicher Grdst. und Gebäude	0	0	0
Reparatur u. Instandhaltung techn. Anlagen u. Masch.	0	0	0
Reparatur u. Instandhalt. Betriebs- u. Gesch.ausstatt.	0	-10.000	-10.000
Mitglieds- und Verbandsbeiträge	-13.572	-6.700	-8.500
TÜV/Dekra	0	-700	-700
Schmutzwassergebühren	0	0	0
Niederschlagswassergebühren	-6.322	-6.500	-6.500
Erstattung Abwassergebühren	-36.785	-27.000	-40.000
Entschädigung swt für Abwassergebühreneinzug - 8 -	-267.075	-255.000	-270.471
Kostenumlage AZV-Ammertal	-102.600	-100.000	-100.000
Abwasserabgabe an LRA	-381.396	-600.000	-600.000
Sonstige Gebühren	-18.927	-3.000	-3.000
Gebäude- und Feuerversicherung	-14.203	-12.500	-14.000
Haftpflichtversicherung	-1.329	-2.300	-2.300
Kaskoversicherung	-184	-300	-300
Kfz-Versicherung	-7.456	-6.800	-7.800
Versicherung Jobrad	-755	-600	-800
Sonstige Versicherungen	-1.893	-1.250	-1.450
Bürobedarf	-1.652	-2.500	-2.500
Fachliteratur	-1.082	-2.500	-2.500
Kopierkosten	-46	-1.000	-1.000
Porto, Fracht und Telefon	-21.331	-22.500	-22.500
Funk- und Fernmeldegebühren	-783	-500	-500
Leitungskosten swt	-2.499	-5.000	-5.000
Anzeigen und Inserate	-5.004	-3.000	-7.000
Werbekosten/Öffentlichkeitsarbeit/EMAS	-948	-15.000	-15.000
Reisekosten	-162	-2.000	-2.000
Kosten f. dienstlich genutzte Privatfahrzeuge	-161	-300	-300
Fortbildungskosten	-8.283	-14.000	-14.000
Allgemeine städtische Verwaltungskostenumlage	-738.399	-753.600	-907.300
<i>davon Kosten Hausdruckerei</i>	-290	-700	-800
<i>davon Kosten Informationstechnik</i>	-17.051	-7.800	-20.500
<i>davon Kosten FAB Personal und FAB Organisation</i>	-13.881	-7.600	-16.000
<i>davon Kosten Stadtvermessung</i>	-6.833	-40.000	-40.000
<i>davon Kosten Rechnungsprüfungsamt</i>	-4.821	-4.500	-6.000
<i>davon Kosten FB Finanzen/Stadtkasse</i>	-26.537	-28.000	-29.000
<i>davon Kosten FB Tiefbau</i>	-661.639	-650.000	-780.000
<i>davon sonstige städtische Verwaltungskosten</i>	-7.348	-15.000	-15.000
Sonstige Dienst- und Fremdleistungen	0	-20.000	-20.000
Beratungskosten	-1.685	-25.000	-25.000
Buchungskosten	-18.590	-16.000	-7.000
Softwarepflege	-36.761	-45.500	-45.500
Skontoverlustkonto	0	0	0
Zahlungsdifferenzen	2	0	0

	Ergebnis	Vorjahr	Planjahr
	2021	2022	2023
	EUR	EUR	EUR
Sonstige freiwillige soziale Aufwendungen	0	-750	-750
Bankrücklaufgebühren	-165	0	0
Sonstige Aufwendungen	-4.060	-9.000	-9.000
Rückerstattung Straßenentwässerung	-110.946	0	0
<b>Summe sonstige betriebliche Aufwendungen</b>	<b>-1.930.024</b>	<b>-2.010.800</b>	<b>-2.192.671</b>
<b>Sonstige Zinsen und ähnliche Erträge</b>			
Girozinsen, sonst. Zinserträge	0	0	0
Mahngebühren	0	3.000	3.000
<b>Summe sonstige Zinsen und ähnliche Erträge</b>	<b>0</b>	<b>3.000</b>	<b>3.000</b>
<b>Zinsen und ähnliche Aufwendungen</b>			
Kreditzinsen	-1.026.629	-1.500.000	-1.500.000
Sonstige zinsähnliche Aufwendungen	0	0	0
<b>Summe Zinsen und ähnliche Aufwendungen</b>	<b>-1.026.629</b>	<b>-1.500.000</b>	<b>-1.500.000</b>
<b>Außerordentliches Ergebnis</b>			
Außerordentliche Erträge - 9 -	0	1.982.350	0
Außerordentliche Aufwendungen - 10 -	0	0	0
<b>Summe außerordentliches Ergebnis</b>	<b>0</b>	<b>1.982.350</b>	<b>0</b>
<b>Sonstige Steuern</b>			
Grundsteuern	-765	-650	-650
Kfz-Steuern	-891	-1.200	-1.200
Umsatzsteuernachzahlung	0	0	0
VST § 13	-37.790	-2.000	-2.000
Energiesteuer	-4.205	-4.700	-4.700
<b>Summe sonstige Steuern</b>	<b>-43.651</b>	<b>-8.550</b>	<b>-8.550</b>
<b>Innerbetriebliche Leistungsverrechnung</b>			
Leistungsabgabe an andere Bereiche	0	2.000	2.000
Leistungsempfang von anderen Bereichen	-48.264	-45.000	-45.000
Umlagever. Bereich Betriebswirtschaft und Verwalt. - 11 -	-236.349	-243.370	-410.020
<b>Summe innerbetriebliche Leistungsverrechnung</b>	<b>-284.614</b>	<b>-286.370</b>	<b>-453.020</b>
<b>BEREICHSERGEBNIS - 12 -</b>	<b>72.217</b>	<b>0</b>	<b>-1.886.341</b>

### Erläuterungen

- 1 - Berechnungsgrundlage: 2023 1,41 EUR/m<sup>3</sup>; Bemessungsgrundlage: 4.720.000 m<sup>3</sup> Schmutzwasser
- 2 - Berechnungsgrundlage: 2023 0,38 EUR/m<sup>2</sup>; Bemessungsgrundlage: 5.600.000 m<sup>2</sup> versiegelte Grundstücksflächen
- 3 - Berechnungsgrundlage: 2023 0,42 EUR/m<sup>2</sup>; Bemessungsgrundlage: 3.048.852m<sup>2</sup> Straßen- und Gehwegflächen
- 4 - Keine bilanzielle Aktivierung von Eigenleistungen vorgesehen
- 5 - Sanierungsaufwand RÜBs
- 6 - Betonsanierungen Klärwerk
- 7 - Miete für Büroräume im Technischen Rathaus
- 8 - Neufassung des Vertrag zur Abrechnung der Schmutzwassergebühren über die swt (vgl. Vorlage 235/2014)
- 9 - Erfolgswirksamer Ausgleich des Jahresfehlbetrags aus der Gebührenausgleichsrückstellung
- 10 - Erfolgswirksame Umbuchung des Jahresüberschusses in eine Gebührenausgleichsrückstellung
- 11 - Ergibt sich aus dem Ergebnis des Bereichs BWL/Verwaltung
- 12 - Ab 2023 erfolgt der Ausgleich über die Rückstellung erst nach Feststellung des Jahresabschlusses

## Liquiditätsrechnung - Kommunale Servicebetriebe Tübingen (KST)

Nr.		Ergebnis	Vorjahr	Planjahr	Planung Folgejahre		
		2021	2022	2023	2024	2025	2026
		EUR	EUR	EUR	EUR	EUR	EUR
1.	Jahresergebnis	1.029.429	-843.160	-3.138.061	-830.660	-191.570	-962.860
2.	Abschreibungen Anlagevermögen	4.506.171	5.219.400	5.499.400	5.812.400	5.912.400	6.012.400
3.	Erträge aus Auflösung von Ertragszuschüssen	-748.834	-810.000	-1.003.000	-983.500	-1.023.500	-1.023.500
4.	Zunahme / Abnahme der Rückstellungen	-75.106	327.700	283.200	-1.886.341	-1.567.621	-658.660
5.	sonstige zahlungsunwirksame Aufwendungen / Erträge	0	0	0	0	0	0
6.	Zunahme / Abnahme von Vorräten, Forderungen aus Lieferungen und Leistungen sowie andere Aktiva	-303.556	200.000	300.000	0	0	0
7.	Zunahme / Abnahme der Verbindlichkeiten aus Lieferungen und Leistungen sowie andere Passiva	-793.101	-115.000	-250.000	0	0	0
8.	Zinsaufwendungen / Zinserträge	1.170.576	1.727.900	1.727.900	1.944.200	1.965.200	1.971.200
<b>9.</b>	<b>Mittelzufluss / -abfluss aus laufender Geschäftstätigkeit</b>	<b>4.785.580</b>	<b>5.706.840</b>	<b>3.419.439</b>	<b>4.056.099</b>	<b>5.094.909</b>	<b>5.338.580</b>
10.	Einzahlungen aus Abgängen von Gegenständen des Sachanlagevermögens	103.162	0	0	0	0	0
11.	Auszahlungen für Investitionen in immaterielle Vermögensgegenstände	0	0	0	0	0	0
12.	Von Dritten getragene Investitionen	0	248.500	721.000	511.000	0	0
13.	Auszahlungen für Investitionen in das Sachanlagevermögen	-9.760.310	-8.541.500	-12.859.500	-10.430.000	-4.005.000	-3.865.000
14.	Erhaltenen Zinsen	3.777	8.000	8.000	8.000	8.000	8.000
<b>15.</b>	<b>Mittelzufluss / -abfluss aus der Investitionstätigkeit</b>	<b>-9.653.372</b>	<b>-8.285.000</b>	<b>-12.130.500</b>	<b>-9.911.000</b>	<b>-3.997.000</b>	<b>-3.857.000</b>
16.	Einzahlungen aus Eigenkapitalzuführung <sup>-1-</sup>	790.802	0	1.170.860	803.490	683.280	618.460
17.	Einzahlungen aus der Aufnahme von Krediten	12.198.753	9.109.690	10.535.500	8.235.500	2.187.000	2.047.000
18.	Einzahlungen aus Darlehen Vorjahr	0	0	0	0	0	0
19.	Einzahlungen aus Zuschüssen	5.989.236	1.310.000	1.603.000	1.683.500	1.818.000	1.818.000
20.	Auszahlungen aus der Tilgung von Krediten	-12.923.295	-5.070.300	-5.111.545	-4.757.618	-4.552.737	-4.587.708
21.	Gezahlte Zinsen	-1.174.353	-1.735.900	-1.735.900	-1.952.200	-1.973.200	-1.979.200
<b>22.</b>	<b>Mittelzufluss / -abfluss aus der Finanzierungstätigkeit</b>	<b>4.881.142</b>	<b>3.613.490</b>	<b>6.461.915</b>	<b>4.012.672</b>	<b>-1.837.657</b>	<b>-2.083.448</b>
<b>23.</b>	<b>Zahlungswirksame Veränderungen des Finanzmittelfonds</b>	<b>13.350</b>	<b>1.035.330</b>	<b>-2.249.146</b>	<b>-1.842.229</b>	<b>-739.748</b>	<b>-601.868</b>
<b>24.</b>	<b>Finanzmittelfonds am Anfang der Periode</b>	<b>6.175.157</b>	<b>6.188.507</b>	<b>7.223.837</b>	<b>4.974.691</b>	<b>3.132.462</b>	<b>2.392.714</b>
<b>25.</b>	<b>Finanzmittelfonds am Ende der Periode</b>	<b>6.188.507</b>	<b>7.223.837</b>	<b>4.974.691</b>	<b>3.132.462</b>	<b>2.392.714</b>	<b>1.790.846</b>

### Erläuterungen

- 1 - Einschließlich der Einzahlungen aus Fehlbetragsübernahmen der Gemeinde  
2 - Die Rückstellungen für Gebührenrückzahlungsverpflichtungen werden kontinuierlich abgebaut

**Voraussichtliche Entwicklung der Liquidität - Kommunale Servicebetriebe Tübingen (KST)**

Nr.	Position	Vorjahr	Planjahr	Planung Folgejahre		
		2022	2023	2024	2025	2026
		EUR	EUR	EUR	EUR	EUR
	<b>Einzahlungs- und Auszahlungsarten</b>					
1.	Zahlungsmittelbestand zum Jahresbeginn	6.188.507	7.223.837	4.974.691	3.132.462	2.392.714
2a. +	Sonstige Einlagen aus Kassenmitteln zum Jahresbeginn	0	0	0	0	0
2b. +	Investmentzertifikate, Kapitalmarktpapiere, Geldmarktpapiere und sonstige Wertpapiere	0	0	0	0	0
2c. +	Forderungen aus Liquiditätsbeziehungen zum Kernhaushalt, zu verbundenen Unternehmen, Beteiligungen, selbstständigen Kommunalanstalten und anderen Eigenbetrieben der Gemeinde	0	0	0	0	0
3a. -	Bestand an Kassenkrediten zum Jahresbeginn	0	0	0	0	0
3b. -	Verbindlichkeiten aus Liquiditätsbeziehungen zu verbundenen Unternehmen, Beteiligungen und Sondervermögen	0	0	0	0	0
<b>4. =</b>	<b>liquide Eigentmittel zum Jahresbeginn</b>	<b>6.188.507</b>	<b>7.223.837</b>	<b>4.974.691</b>	<b>3.132.462</b>	<b>2.392.714</b>
5. -	mittelübertragungsbedingter Liquiditätsbedarf (§ 2 Absatz 4 EigBVO-HGB)	0	0	0	0	0
6. +/-	veranschlagte Änderung des Finanzierungsmittelbestands (§ 2 i.V.m Anlage Nummer 40 EigBVO-HGB)	1.035.330	-2.249.146	-1.842.229	-739.748	-601.868
<b>7. =</b>	<b>voraussichtliche liquide Eigenmittel zum Jahresende</b>	<b>7.223.837</b>	<b>4.974.691</b>	<b>3.132.462</b>	<b>2.392.714</b>	<b>1.790.846</b>
8. -	davon für sonstige bestimmte Zwecke gebunden	0	0	0	0	0
<b>9. =</b>	<b>voraussichtliche liquide Eigenmittel zum Jahresende ohne gebundene Mittel</b>	<b>7.223.837</b>	<b>4.974.691</b>	<b>3.132.462</b>	<b>2.392.714</b>	<b>1.790.846</b>



### Investitionsprogramm - Kommunale Servicebetriebe Tübingen (KST)

Vorhaben	2023	2023-VE	2024	2025	2026	2027 ff.	Erläuterungen
	EUR	EUR	EUR	EUR	EUR	EUR	
<b>Bereich 8010 - Betriebswirtschaft und Verwaltung</b>							
Summe Grundstücke und grdstgliche Rechte	200.000	0	170.000	0	0	0	
Summe Betriebs- und Geschäftsausstattung	2.000	0	2.000	2.000	0	0	
Summe Fahrzeuge	0	0	0	0	0	0	
Substanzerhaltungsposten	0	0	0	0	100.000	100.000	
<b>Summe Investitionen - Bereich 8010</b>	<b>202.000</b>	<b>0</b>	<b>172.000</b>	<b>2.000</b>	<b>100.000</b>	<b>100.000</b>	
<b>Bereich 8020 - Fuhrpark</b>							
Summe Grundstücke und grdstgliche Rechte	0	0	0	0	0	0	
Summe Betriebs- und Geschäftsausstattung	100.500	0	17.000	17.000	17.000	0	
Summe Fahrzeuge	433.000	310.000	310.000	0	0	0	
Substanzerhaltungsposten	0	0	0	0	0	1.000.000	
<b>Summe Investitionen - Bereich 8020</b>	<b>533.500</b>	<b>310.000</b>	<b>327.000</b>	<b>17.000</b>	<b>17.000</b>	<b>1.000.000</b>	
<b>Bereich 8030 - Infrastruktur</b>							
Summe Grundstücke und grdstgliche Rechte	25.000	200.000	300.000	550.000	1.400.000	430.000	
Summe Betriebs- und Geschäftsausstattung	248.500	0	64.000	64.000	64.000	49.000	
Summe Fahrzeuge	1.436.000	2.690.000	2.690.000	0	0	0	
Substanzerhaltungsposten	0	0	0	0	0	1.000.000	
<b>Summe Investitionen - Bereich 8030</b>	<b>1.709.500</b>	<b>2.890.000</b>	<b>3.054.000</b>	<b>614.000</b>	<b>1.464.000</b>	<b>1.479.000</b>	
<b>Bereich 8040 - Friedhöfe</b>							
Summe Grundstücke und grdstgliche Rechte	1.200.000	0	415.000	175.000	175.000	20.000	
Summe Betriebs- und Geschäftsausstattung	64.500	0	72.000	57.000	49.000	54.000	
Summe Fahrzeuge	0	0	0	0	0	0	
Substanzerhaltungsposten	0	0	0	0	0	0	
<b>Summe Investitionen - Bereich 8040</b>	<b>1.264.500</b>	<b>0</b>	<b>487.000</b>	<b>232.000</b>	<b>224.000</b>	<b>74.000</b>	
<b>Bereich 8050 - Stadtentwässerung</b>							
Summe Grundstücke und grdstgliche Rechte	9.075.000	4.350.000	6.350.000	3.100.000	2.020.000	1.140.000	
Summe Betriebs- und Geschäftsausstattung	75.000	0	40.000	40.000	40.000	0	
Summe Fahrzeuge	0	0	0	0	0	0	
Substanzerhaltungsposten	0	0	0	0	0	1.000.000	
<b>Summe Investitionen - Bereich 8050</b>	<b>9.150.000</b>	<b>4.350.000</b>	<b>6.390.000</b>	<b>3.140.000</b>	<b>2.060.000</b>	<b>2.140.000</b>	
<b>Investitionen Gesamtbetrieb</b>							
Immaterielle Vermögensgegenstände	0	0	0	0	0	0	
Grundstücke und grdstgliche Rechte	10.500.000	4.550.000	7.235.000	3.825.000	3.595.000	1.590.000	
Betriebs- und Geschäftsausstattung	490.500	0	195.000	180.000	170.000	103.000	
Fahrzeuge	1.869.000	3.000.000	3.000.000	0	0	0	
Substanzerhaltungsposten	0	0	0	0	100.000	3.100.000	
<b>Summe Investitionen Gesamtbetrieb</b>	<b>12.859.500</b>	<b>7.550.000</b>	<b>10.430.000</b>	<b>4.005.000</b>	<b>3.865.000</b>	<b>4.793.000</b>	

## Abwasserprogramm - Kommunale Servicebetriebe Tübingen (KST)

Maßnahme	2023 TEUR	VE 2023 TEUR	2024 TEUR	2025 TEUR	2026 TEUR	2027 TEUR	2028-2032 TEUR	Summe TEUR
<b>A</b>								
<b>Regenwasserbehandlung/ Sonderbauwerke</b>								
<u>Kernstadt</u>								
RÜB Neckarstaustufe	0	0	0	0	0	0	2.000	2.000
Regenüberläufe	120	0	120	0	0	0	0	240
Ertüchtigungen RÜB/HW	400	0	300	300	200	0	0	1.200
Summe A Seite 1	520	0	420	300	200	0	2.000	3.440

Maßnahme	2023 TEUR	VE 2023 TEUR	2024 TEUR	2025 TEUR	2026 TEUR	2027 TEUR	2028-2032 TEUR	Summe TEUR
B								
<b>Kanalverstärkung Vermaschungen gemäß AKP (Allg. Kanalplan)</b>								
<u>Kernstadt</u>								
Hauptsammler Süd	50	400	400	0	0	0	0	450
<u>Stadtteile</u>								
keine	0	0	0	0	0	0	0	0
Summe B Seite 3	50	400	400	0	0	0	0	450

	Maßnahme	2023 TEUR	VE 2023 TEUR	2024 TEUR	2025 TEUR	2026 TEUR	2027 TEUR	2028-2032 TEUR	Summe TEUR
D	<b>Klärwerk</b>								
	Sanierung-Modernisierung Sandwasch-und Rechenanlage/- gebäude	1.200	500	500	0	0	0	0	1.700
	Umbau Personalgebäude	50	0	400	0	0	0	0	450
	Neues Werkstattgebäude	1.750	500	750	0	0	0	0	2.500
	Fahrbahnheizung Vorklärbecken	200	0	0	0	0	0	0	200
	Erneuerung Energieerzeugung	1.000	1.000	1000	0	0	0	0	2.000
	Schaltgebäude	100	0	900	0	0	0	0	1.000
	Photovoltaik	400	100	100	0	0	0	0	500
	Sanierung Wohnhaus	450	0	0	0	0	0	0	450
	Summe D Seite 3	5.150	2.100	3.650	0	0	0	0	8.800

Maßnahme	2023 TEUR	VE 2023 TEUR	2024 TEUR	2025 TEUR	2026 TEUR	2027 TEUR	2028-2032 TEUR	Summe TEUR
<b>Zusammenstellung</b>								
A. Regenwasserbehandlung	520	0	420	300	200	0	0	1.440
B. Kanalverstärkungen	50	400	400	0	0	0	0	450
C. Kleine Kanalmaßnahmen	300	0	300	300	300	300	0	1.500
D. Klärwerk	5.150	2.100	3.650	0	0	0	0	8.800
<b>Gesamtsumme A-D</b>	<b>6.020</b>	<b>2.500</b>	<b>4.770</b>	<b>600</b>	<b>500</b>	<b>300</b>	<b>0</b>	<b>12.190</b>

## **Finanzplanungen**

**Übersicht über die Entwicklung  
der Einnahmen und Ausgaben der Erfolgpläne**

**Plan-Gewinn- und Verlustrechnung - Kommunale Servicebetriebe Tübingen (KST)**

	Ergebnis	Vorjahr	Planjahr	Planung Folgejahre		
	2021	2022	2023	2024	2025	2026
	EUR	EUR	EUR	EUR	EUR	EUR
<b>Umsatzerlöse</b>						
Erlöse von Außen	11.608.672	13.011.700	14.115.320	14.324.520	15.370.520	15.370.520
Erlöse von der Stadt	13.937.196	13.839.270	13.999.690	14.261.310	14.455.840	14.666.420
<b>Summe Umsatzerlöse</b>	<b>25.545.867</b>	<b>26.850.970</b>	<b>28.115.010</b>	<b>28.585.830</b>	<b>29.826.360</b>	<b>30.036.940</b>
<b>Sonstige betriebliche Erträge</b>	<b>1.546.032</b>	<b>1.483.900</b>	<b>1.698.400</b>	<b>3.565.740</b>	<b>3.326.520</b>	<b>2.462.060</b>
<b>Materialaufwand</b>						
Aufwendungen für Roh-, Hilfs- und Betriebsstoffe	-2.626.988	-2.862.500	-3.098.600	-3.109.600	-3.109.600	-3.114.600
Aufwendungen für bezogene Leistungen	-4.132.097	-5.355.780	-5.857.380	-5.342.380	-5.426.380	-5.416.380
<b>Summe Materialaufwand</b>	<b>-6.759.084</b>	<b>-8.218.280</b>	<b>-8.955.980</b>	<b>-8.451.980</b>	<b>-8.535.980</b>	<b>-8.530.980</b>
<b>Personalaufwand</b>						
Löhne und Gehälter	-7.762.130	-9.035.385	-9.236.640	-9.473.980	-9.700.050	-9.719.170
Soziale Aufwendungen für Altersversorgung und für Unterstützung	-2.477.413	-2.815.325	-2.761.470	-2.758.400	-2.699.280	-2.712.670
<b>Summe Personalaufwand</b>	<b>-10.239.543</b>	<b>-11.850.710</b>	<b>-11.998.110</b>	<b>-12.232.380</b>	<b>-12.399.330</b>	<b>-12.431.840</b>
<b>Abschreibungen</b>	<b>-4.506.171</b>	<b>-5.219.400</b>	<b>-5.499.400</b>	<b>-5.812.400</b>	<b>-5.912.400</b>	<b>-6.012.400</b>
<b>Sonstige betriebliche Aufwendungen</b>	<b>-3.319.991</b>	<b>-4.115.230</b>	<b>-4.741.221</b>	<b>-4.512.410</b>	<b>-4.502.680</b>	<b>-4.486.580</b>
<b>Sonstige Zinsen und ähnliche Erträge</b>	<b>3.777</b>	<b>8.000</b>	<b>8.000</b>	<b>8.000</b>	<b>8.000</b>	<b>8.000</b>
<b>Zinsen und ähnliche Aufwendungen</b>	<b>-1.174.353</b>	<b>-1.735.900</b>	<b>-1.735.900</b>	<b>-1.952.200</b>	<b>-1.973.200</b>	<b>-1.979.200</b>
<b>ERGEBNIS DER GEWÖHNLICHEN GESCHÄFTSTÄTIGKEIT</b>	<b>1.096.533</b>	<b>-2.796.650</b>	<b>-3.109.201</b>	<b>-801.800</b>	<b>-162.710</b>	<b>-934.000</b>
<b>Außerordentliche Erträge</b>	<b>0</b>	<b>1.982.350</b>	<b>0</b>	<b>0</b>	<b>0</b>	<b>0</b>
<b>Außerordentliche Aufwendungen</b>	<b>0</b>	<b>0</b>	<b>0</b>	<b>0</b>	<b>0</b>	<b>0</b>
<b>AUSSERORDENTLICHES ERGEBNIS</b>	<b>0</b>	<b>1.982.350</b>	<b>0</b>	<b>0</b>	<b>0</b>	<b>0</b>
<b>Steuern vom Einkommen und vom Ertrag</b>	<b>0</b>	<b>0</b>	<b>0</b>	<b>0</b>	<b>0</b>	<b>0</b>
<b>Sonstige Steuern</b>	<b>-67.104</b>	<b>-28.860</b>	<b>-28.860</b>	<b>-28.860</b>	<b>-28.860</b>	<b>-28.860</b>
<b>JAHRESÜBERSCHUSS/-FEHLBETRAG</b>	<b>1.029.429</b>	<b>-843.160</b>	<b>-3.138.061</b>	<b>-830.660</b>	<b>-191.570</b>	<b>-962.860</b>

**Erfolgsplan - KST**

Nr.	Position	Gesamt						BWL/Verwaltung						Fuhrpark					
		Plan 2022	Plan 2023	Plan 2024	Plan 2025	Plan 2026		Plan 2022	Plan 2023	Plan 2024	Plan 2025	Plan 2026		Plan 2022	Plan 2023	Plan 2024	Plan 2025	Plan 2026	
		EUR	EUR	EUR	EUR	EUR	EUR	EUR	EUR	EUR	EUR	EUR	EUR	EUR	EUR	EUR	EUR	EUR	EUR
1.	Materialaufwand	-8.218.280	-8.955.980	-8.451.980	-8.535.980	-8.530.980	-18.780	-22.780	-22.780	-22.780	-22.780	-22.780	-22.780	-447.700	-490.600	-490.600	-490.600	-490.600	-490.600
2.	Löhne und Gehälter Soziale Abgaben und Aufwendungen für Altersversorgung	-9.035.385	-9.236.640	-9.473.980	-9.700.050	-9.719.170	-272.320	-379.000	-388.000	-397.200	-406.600	-406.600	-406.600	-273.055	-282.800	-289.900	-297.200	-297.200	-304.600
3.	Abschreibungen	-2.815.325	-2.761.470	-2.758.400	-2.699.280	-2.712.670	-121.280	-97.380	-97.880	-98.380	-98.880	-98.880	-98.880	-81.685	-83.830	-84.380	-84.780	-84.780	-85.180
4.	Zinsen und ähnliche Aufwendungen	-5.219.400	-5.499.400	-5.812.400	-5.912.400	-6.012.400	-16.500	-16.500	-16.500	-16.500	-16.500	-16.500	-16.500	-95.000	-160.000	-160.000	-160.000	-160.000	-160.000
5.	Steuern (soweit nicht in 19. auszuweisen)	-1.735.900	-1.735.900	-1.952.200	-1.973.200	-1.979.200	-9.900	-9.900	-10.200	-10.200	-10.200	-10.200	-10.200	-16.000	-16.000	-17.000	-17.000	-17.000	-17.000
6.	Sonstige betriebliche Aufwendungen	-28.860	-28.860	-28.860	-28.860	-28.860	-10	-10	-10	-10	-10	-10	-10	-6.450	-6.450	-6.450	-6.450	-6.450	-6.450
7.	Umlage des Bereichs 8010	-4.115.230	-4.741.221	-4.512.410	-4.502.680	-4.486.580	-42.080	-263.950	-223.950	-223.950	-223.950	-223.950	-223.950	-125.510	-265.910	-131.570	-133.170	-133.170	-126.570
8.	<b>Summe 1. - 7.</b>	<b>-31.168.380</b>	<b>-32.959.471</b>	<b>-32.990.230</b>	<b>-33.352.450</b>	<b>-33.469.860</b>	<b>-480.870</b>	<b>-789.520</b>	<b>-759.320</b>	<b>-769.020</b>	<b>-778.920</b>	<b>-778.920</b>	<b>-778.920</b>	<b>-1.045.400</b>	<b>-1.305.590</b>	<b>-1.179.900</b>	<b>-1.189.200</b>	<b>-1.189.200</b>	<b>-1.190.400</b>
9.	Leistungsausgleich anderer Bereiche						488.370	797.020	766.820	776.520	786.420	786.420	786.420	-18.000	-29.000	-25.000	-25.000	-25.000	-24.000
10.	a) Leistungsempfang	-843.800	-843.800	-843.800	-843.800	-843.800	-9.000	-9.000	-9.000	-9.000	-9.000	-9.000	-9.000	-7.500	-7.500	-7.500	-7.500	-7.500	-7.500
	b) Leistungsabgabe	843.800	843.800	843.800	843.800	843.800	0	0	0	0	0	0	0	662.000	662.000	662.000	662.000	662.000	662.000
11.	<b>Aufwendungen (Summe 1. - 12.)</b>	<b>-31.168.380</b>	<b>-32.959.471</b>	<b>-32.990.230</b>	<b>-33.352.450</b>	<b>-33.469.860</b>	<b>-1.500</b>	<b>-1.500</b>	<b>-1.500</b>	<b>-1.500</b>	<b>-1.500</b>	<b>-1.500</b>	<b>-1.500</b>	<b>-408.900</b>	<b>-680.090</b>	<b>-550.400</b>	<b>-559.700</b>	<b>-559.900</b>	<b>-559.900</b>
12.	a) Erlöse von Außen	13.011.700	14.115.320	14.324.520	15.370.520	15.370.520	0	0	0	0	0	0	0	52.000	52.000	52.000	52.000	52.000	52.000
	b) Erlöse von städtischen Dienststellen	13.839.270	13.999.690	14.261.310	14.455.840	14.666.420	0	0	0	0	0	0	0	377.900	377.900	379.000	387.000	387.000	395.000
	c) Sonstige betriebliche Erträge	1.483.900	1.698.400	3.565.740	3.326.520	2.462.060	1.500	1.500	1.500	1.500	1.500	1.500	1.500	36.000	41.000	19.000	14.000	14.000	14.000
13.	<b>Betriebserlöse insgesamt</b>	<b>28.334.870</b>	<b>29.813.410</b>	<b>32.151.570</b>	<b>33.152.880</b>	<b>32.499.000</b>	<b>1.500</b>	<b>1.500</b>	<b>1.500</b>	<b>1.500</b>	<b>1.500</b>	<b>1.500</b>	<b>1.500</b>	<b>465.900</b>	<b>470.900</b>	<b>450.000</b>	<b>453.000</b>	<b>453.000</b>	<b>461.000</b>
14.	<b>Betriebsergebnis</b>	<b>-2.833.510</b>	<b>-3.146.061</b>	<b>-838.660</b>	<b>-199.570</b>	<b>-970.860</b>	<b>0</b>	<b>0</b>	<b>0</b>	<b>0</b>	<b>0</b>	<b>0</b>	<b>0</b>	<b>57.000</b>	<b>-209.190</b>	<b>-100.400</b>	<b>-106.700</b>	<b>-106.700</b>	<b>-98.900</b>
15.	Finanzerträge	8.000	8.000	8.000	8.000	8.000	0	0	0	0	0	0	0	0	0	0	0	0	0
16.	Außerordentliches Ergebnis	1.982.350	0	0	0	0	0	0	0	0	0	0	0	0	0	0	0	0	0
17.	Steuern vom Einkommen und vom Ertrag	0	0	0	0	0	0	0	0	0	0	0	0	0	0	0	0	0	0
18.	<b>JAHRESÜBERSCHUSS-/FEHLBETRAG</b>	<b>-843.160</b>	<b>-3.138.061</b>	<b>-830.660</b>	<b>-191.570</b>	<b>-962.860</b>	<b>0</b>	<b>0</b>	<b>0</b>	<b>0</b>	<b>0</b>	<b>0</b>	<b>0</b>	<b>57.000</b>	<b>-209.190</b>	<b>-100.400</b>	<b>-106.700</b>	<b>-106.700</b>	<b>-98.900</b>



**Erfolgsplan - KST**

Nr.	Position	Infrastruktur						Friedhöfe						Stadtentwässerung					
		Plan 2022		Plan 2023		Plan 2024		Plan 2025		Plan 2026		Plan 2023		Plan 2024		Plan 2025		Plan 2026	
		EUR	EUR	EUR	EUR	EUR	EUR	EUR	EUR	EUR	EUR	EUR	EUR	EUR	EUR	EUR	EUR	EUR	EUR
1.	Materialaufwand	-3.186.400	-3.178.400	-3.038.400	-3.072.400	-3.047.400	-537.700	-628.000	-628.000	-628.000	-628.000	-4.027.700	-4.636.200	-4.272.200	-4.322.200	-4.342.200			
2.	Löhne und Gehälter Soziale Abgaben und Aufwendungen für 3. Altersversorgung	-6.524.220	-6.600.700	-6.774.680	-6.935.890	-6.888.640	-760.650	-810.000	-829.300	-849.100	-869.400	-1.205.140	-1.164.140	-1.192.100	-1.220.660	-1.249.930			
3.	Altersversorgung	-2.010.430	-1.988.450	-1.981.350	-1.918.350	-1.927.850	-233.550	-247.850	-249.050	-250.250	-251.450	-368.380	-343.960	-345.740	-347.520	-349.310			
4.	Abschreibungen	-584.900	-654.900	-867.900	-867.900	-867.900	-215.500	-280.500	-280.500	-280.500	-280.500	-4.307.500	-4.387.500	-4.487.500	-4.587.500	-4.687.500			
5.	Zinsen und ähnliche Aufwendungen	-75.000	-75.000	-85.000	-96.000	-97.000	-135.000	-135.000	-140.000	-150.000	-155.000	-1.500.000	-1.500.000	-1.700.000	-1.700.000	-1.700.000			
6.	Steuern (soweit nicht in 19. auszuweisen)	-11.850	-11.850	-11.850	-11.850	-11.850	-2.000	-2.000	-2.000	-2.000	-2.000	-8.550	-8.550	-8.550	-8.550				
7.	Sonstige betriebliche Aufwendungen	-814.540	-873.050	-874.900	-874.070	-874.070	-1.122.300	-1.145.640	-1.126.490	-1.115.990	-1.106.490	-2.010.800	-2.192.671	-2.155.500	-2.155.500	-2.155.500			
8.	<b>Summe 1. - 7.</b>	<b>-13.207.340</b>	<b>-13.382.350</b>	<b>-13.634.080</b>	<b>-13.776.460</b>	<b>-13.714.710</b>	<b>-3.006.700</b>	<b>-3.248.990</b>	<b>-3.255.340</b>	<b>-3.275.840</b>	<b>-3.292.840</b>	<b>-13.428.070</b>	<b>-14.233.021</b>	<b>-14.161.590</b>	<b>-14.341.930</b>	<b>-14.492.990</b>			
9.	Umlage des Bereichs 8010	-187.000	-302.000	-260.000	-275.000	-270.000	-40.000	-56.000	-70.000	-68.000	-72.000	-243.370	-410.020	-411.820	-408.520	-420.420			
10.	Leistungsausgleich anderer Bereiche																		
	a) Leistungsempfang	-668.000	-668.000	-668.000	-668.000	-668.000	-114.300	-114.300	-114.300	-114.300	-114.300	-45.000	-45.000	-45.000	-45.000				
	b) Leistungsabgabe	178.800	178.800	178.800	178.800	178.800	1.000	1.000	1.000	1.000	1.000	2.000	2.000	2.000	2.000				
11.	<b>Aufwendungen (Summe 1. - 12.)</b>	<b>-13.883.540</b>	<b>-14.173.550</b>	<b>-14.383.280</b>	<b>-14.540.660</b>	<b>-14.473.910</b>	<b>-3.160.000</b>	<b>-3.418.290</b>	<b>-3.438.640</b>	<b>-3.457.140</b>	<b>-3.478.140</b>	<b>-13.714.440</b>	<b>-14.686.041</b>	<b>-14.616.410</b>	<b>-14.793.450</b>	<b>-14.956.410</b>			
12.	a) Erlöse von Außen	1.664.000	1.871.000	1.871.000	1.871.000	1.871.000	1.794.500	1.794.500	1.794.500	1.794.500	1.794.500	9.501.200	10.397.820	10.607.020	11.653.020	11.653.020			
	b) Erlöse von städtischen Dienststellen	11.760.850	11.907.850	12.126.000	12.310.000	12.510.000	341.630	344.060	346.540	349.070	351.650	1.358.890	1.369.880	1.409.770	1.409.770	1.409.770			
	c) Sonstige betriebliche Erträge	81.600	83.600	42.100	42.100	42.100	495.800	543.300	587.800	632.300	676.800	869.000	1.029.000	2.915.340	2.636.620	1.727.660			
13.	<b>Betriebs Erlöse insgesamt</b>	<b>13.506.450</b>	<b>13.862.450</b>	<b>14.039.100</b>	<b>14.223.100</b>	<b>14.423.100</b>	<b>2.631.930</b>	<b>2.681.860</b>	<b>2.728.840</b>	<b>2.775.870</b>	<b>2.822.950</b>	<b>11.729.090</b>	<b>12.796.700</b>	<b>14.932.130</b>	<b>15.699.410</b>	<b>14.790.450</b>			
14.	<b>Betriebsergebnis</b>	<b>-377.090</b>	<b>-311.100</b>	<b>-344.180</b>	<b>-317.560</b>	<b>-50.810</b>	<b>-528.070</b>	<b>-736.430</b>	<b>-709.800</b>	<b>-681.270</b>	<b>-655.190</b>	<b>-1.985.350</b>	<b>-1.889.341</b>	<b>315.720</b>	<b>905.960</b>	<b>-165.960</b>			
15.	Finanzerträge	0	0	0	0	0	5.000	5.000	5.000	5.000	5.000	3.000	3.000	3.000	3.000	3.000			
16.	Außerordentliches Ergebnis	0	0	0	0	0	0	0	0	0	0	1.982.350	0	0	0	0			
17.	Steuern vom Einkommen und vom Ertrag	0	0	0	0	0	0	0	0	0	0	0	0	0	0	0			
18.	<b>JAHRESÜBERSCHUSS-/FEHLBETRAG</b>	<b>-377.090</b>	<b>-311.100</b>	<b>-344.180</b>	<b>-317.560</b>	<b>-50.810</b>	<b>-523.070</b>	<b>-731.430</b>	<b>-704.800</b>	<b>-676.270</b>	<b>-650.190</b>	<b>0</b>	<b>-1.886.341</b>	<b>318.720</b>	<b>908.960</b>	<b>-162.960</b>			

**Erfolgsplan - Bereich Betriebswirtschaft / Verwaltung**

	Ergebnis	Vorjahr	Planjahr	Planung Folgejahre		
	2021	2022	2023	2024	2025	2026
	EUR	EUR	EUR	EUR	EUR	EUR
<b>Sonstige betriebliche Erträge</b>						
Erträge aus der Auflösung von Rückstellungen	0	0	0	0	0	0
Lohnkostenzuschüsse	0	1.500	1.500	1.500	1.500	1.500
Sonstige Erträge	23	0	0	0	0	0
<b>Summe sonstige betriebliche Erträge</b>	<b>23</b>	<b>1.500</b>	<b>1.500</b>	<b>1.500</b>	<b>1.500</b>	<b>1.500</b>
<b>Materialaufwand</b>						
Aufwendungen für Roh-, Hilfs- und Betriebsstoffe						
Strom	-5.911	-1.000	-1.500	-1.500	-1.500	-1.500
Wasser	-1.072	-1.500	-1.500	-1.500	-1.500	-1.500
Gasbezug	-14.307	-10.500	-14.000	-14.000	-14.000	-14.000
Reinigungsmittel und -material	0	-250	-250	-250	-250	-250
Material-Direktverbrauch	-295	-250	-250	-250	-250	-250
SUMME AUFW. FÜR ROH-, HILFS- U. BETRIEBSSTOFFE	-21.586	-13.500	-17.500	-17.500	-17.500	-17.500
Aufwendungen für bezogene Leistungen						
Wartungs- und Reparaturkosten	-99	-1.000	-1.000	-1.000	-1.000	-1.000
Reinigungsvergabe	-3.412	-3.500	-3.500	-3.500	-3.500	-3.500
Abfallbeseitigungskosten	-250	-250	-250	-250	-250	-250
Analytische Untersuchung	-25	-30	-30	-30	-30	-30
Sonstige Fremdleistungen	-342	-500	-500	-500	-500	-500
SUMME AUFWENDUNGEN FÜR BEZOGENE LEISTUNGEN	-4.127	-5.280	-5.280	-5.280	-5.280	-5.280
<b>Summe Materialaufwand</b>	<b>-25.713</b>	<b>-18.780</b>	<b>-22.780</b>	<b>-22.780</b>	<b>-22.780</b>	<b>-22.780</b>
<b>Personalaufwand</b>						
Löhne und Gehälter	-262.536	-266.400	-373.000	-381.900	-391.000	-400.300
Leistungsentgelte	-4.751	-5.920	-6.000	-6.100	-6.200	-6.300
Soz. Abgaben sowie Aufw. f. Altersvers. u. Unterstütz.	-89.816	-84.700	-95.800	-96.300	-96.800	-97.300
Zuführungen zu Pensions-/Altersteilzeitrückstellungen	0	-35.000	0	0	0	0
Sonstige soziale Abgaben	-2.489	-1.580	-1.580	-1.580	-1.580	-1.580
<b>Summe Personalaufwand</b>	<b>-359.593</b>	<b>-393.600</b>	<b>-476.380</b>	<b>-485.880</b>	<b>-495.580</b>	<b>-505.480</b>
<b>Abschreibungen</b>						
Abschreibungen auf immaterielle Vermögensgegenstände	0	-5.000	-5.000	-5.000	-5.000	-5.000
Abschreibungen auf Sachanlagen	-10.970	10.000	-10.000	-10.000	-10.000	-10.000
Sofortabschreibungen geringwertiger Wirtschaftsgüter	-2.416	-1.500	-1.500	-1.500	-1.500	-1.500
<b>Summe Abschreibungen</b>	<b>-13.385</b>	<b>-16.500</b>	<b>-16.500</b>	<b>-16.500</b>	<b>-16.500</b>	<b>-16.500</b>
<b>Sonstige betriebliche Aufwendungen</b>						
Verluste aus d. Abgang v. Gegenstände des Anlagevermög.	0	0	0	0	0	0
Unterhaltung betrieblicher Grdst. u. Gebäude	-5.647	-1.000	-1.000	-1.000	-1.000	-1.000
Schmutzwassergebühren	-640	-1.000	-1.000	-1.000	-1.000	-1.000
Niederschlagswassergebühren	-1.002	-1.000	-1.000	-1.000	-1.000	-1.000

	Ergebnis	Vorjahr	Planjahr	Planung Folgejahre		
	2021	2022	2023	2024	2025	2026
	EUR	EUR	EUR	EUR	EUR	EUR
Sonstige Gebühren	0	-100	-100	-100	-100	-100
Gebäude- und Feuerversicherung	-179	-500	-500	-500	-500	-500
Haftpflichtversicherung	-388	-650	-650	-650	-650	-650
Kaskoversicherung	-184	-300	-300	-300	-300	-300
Sonstige Versicherungen	-968	-200	-200	-200	-200	-200
Bürobedarf	-836	-1.000	-1.000	-1.000	-1.000	-1.000
Fachliteratur	-3.834	-1.000	-1.000	-1.000	-1.000	-1.000
Kopierkosten	-130	-250	-250	-250	-250	-250
Druckereikosten	0	-100	-100	-100	-100	-100
Porto, Fracht und Telefon	-1.579	-850	-850	-850	-850	-850
Funk- und Fernmeldegebühren	-109	-350	-350	-350	-350	-350
Anzeigen und Inserate	-2.083	-500	-500	-500	-500	-500
Werbekosten/Öffentlichkeitsarbeit/EMAS	-145	-500	-500	-500	-500	-500
Reisekosten	-165	-1.000	-1.000	-1.000	-1.000	-1.000
Kosten f. dienstlich genutzte Privatfahrzeuge	-122	-650	-650	-650	-650	-650
Fortbildungskosten	-9.091	-2.000	-2.000	-2.000	-2.000	-2.000
Allgemeine städtische Verwaltungskostenumlage <sup>-1-</sup>	-34.152	-18.130	-92.500	-92.500	-92.500	-92.500
<i>davon Kosten Hausdruckerei</i>	-351	-30	-500	-500	-500	-500
<i>davon Kosten Informationstechnik</i>	-10.851	-5.000	-16.000	-16.000	-16.000	-16.000
<i>davon Kosten FAB Personal und FAB Organisation</i>	-14.045	-1.750	-15.000	-15.000	-15.000	-15.000
<i>davon Kosten Stadtvermessung</i>	0	0	0	0	0	0
<i>davon Kosten Rechnungsprüfungsamt</i>	-1.109	-1.100	-1.100	-1.100	-1.100	-1.100
<i>davon Kosten FB Finanzen/Stadtkasse</i>	-6.106	-6.250	-8.000	-8.000	-8.000	-8.000
<i>davon Kosten FB Hochbau u. Gebäudemanagement</i>	0	0	-50.000	-50.000	-50.000	-50.000
<i>davon sonstige städtische Verwaltungskosten</i>	-1.691	-4.000	-1.900	-1.900	-1.900	-1.900
Sonstige Dienst- und Fremdleistungen	0	-1.000	-60.000	-60.000	-60.000	-60.000
Beratungskosten	0	-5.000	-45.000	-5.000	-5.000	-5.000
Buchungskosten	-23.936	-2.500	-51.000	-51.000	-51.000	-51.000
Softwarepflege	0	-500	-500	-500	-500	-500
Skontoverlustkonto	1.225	-1.000	-1.000	-1.000	-1.000	-1.000
Zahlungsdifferenzen	0	0	0	0	0	0
Sonstige freiwillige soziale Aufwendungen	-70	-500	-500	-500	-500	-500
Bankrücklaufgebühren	0	0	0	0	0	0
Sonstige Aufwendungen	-20.715	-500	-500	-500	-500	-500
<b>Summe sonstige betriebliche Aufwendungen</b>	<b>-104.751</b>	<b>-42.080</b>	<b>-263.950</b>	<b>-223.950</b>	<b>-223.950</b>	<b>-223.950</b>
<b>Sonstige Zinsen und Erträge</b>						
Girozinsen, sonst. Zinserträge	198	0	0	0	0	0
Mahngebühren	-5	0	0	0	0	0
<b>Summe Sonstige Zinsen und Erträge</b>	<b>193</b>	<b>0</b>	<b>0</b>	<b>0</b>	<b>0</b>	<b>0</b>
<b>Zinsen und ähnliche Aufwendungen</b>						
Kreditzinsen	-1.053	-1.900	-1.900	-2.200	-2.200	-2.200
Sonstige zinsähnliche Aufwendungen	-3.079	-8.000	-8.000	-8.000	-8.000	-8.000
<b>Summe Zinsen und ähnliche Aufwendungen</b>	<b>-4.132</b>	<b>-9.900</b>	<b>-9.900</b>	<b>-10.200</b>	<b>-10.200</b>	<b>-10.200</b>

	Ergebnis	Vorjahr	Planjahr	Planung Folgejahre		
	2021	2022	2023	2024	2025	2026
	EUR	EUR	EUR	EUR	EUR	EUR
<b>Außerordentliches Ergebnis</b>						
Außerordentliche Erträge	0	0	0	0	0	0
Außerordentliche Aufwendungen	0	0	0	0	0	0
<b>Summe außerordentliches Ergebnis</b>	<b>0</b>	<b>0</b>	<b>0</b>	<b>0</b>	<b>0</b>	<b>0</b>
<b>Sonstige Steuern</b>						
Grundsteuern	-8	-10	-10	-10	-10	-10
<b>Summe Sonstige Steuern</b>	<b>-8</b>	<b>-10</b>	<b>-10</b>	<b>-10</b>	<b>-10</b>	<b>-10</b>
<b>Innerbetriebliche Leistungsverrechnung</b>						
Leistungsabgabe an andere Bereiche	0	0	0	0	0	0
Leistungsempfang von anderen Bereichen	-10.489	-9.000	-9.000	-9.000	-9.000	-9.000
Umlagever. Bereich Betriebswirtschaft und Verwalt.	517.856	488.370	797.020	766.820	776.520	786.420
<b>Summe innerbetriebliche Leistungsverrechnung</b>	<b>507.367</b>	<b>479.370</b>	<b>788.020</b>	<b>757.820</b>	<b>767.520</b>	<b>777.420</b>
<b>BEREICHSERGEBNIS</b>	<b>0</b>	<b>0</b>	<b>0</b>	<b>0</b>	<b>0</b>	<b>0</b>

1 - Ab 2022 werden alle Verwaltungskosten über den Bereich BWL/Verwaltung gebucht die Darstellung erfolgt in 2024

## Erfolgsplan - Bereich Fuhrpark / Werkstatt

	Ergebnis	Vorjahr	Planjahr	Planung Folgejahre		
	2021	2022	2023	2024	2025	2026
	EUR	EUR	EUR	EUR	EUR	EUR
<b>Umsatzerlöse</b>						
Erlöse von Außen						
Reparaturen/Wartungen	37.515	45.000	45.000	45.000	45.000	45.000
Sonstige Erlöse von Außen	881	7.000	7.000	7.000	7.000	7.000
<b>SUMME ERLÖSE VON AUßEN</b>	<b>38.396</b>	<b>52.000</b>	<b>52.000</b>	<b>52.000</b>	<b>52.000</b>	<b>52.000</b>
Erlöse von städtischen Dienststellen	274.546	377.900	377.900	379.000	387.000	395.000
<b>SUMME ERLÖSE VON STÄDTISCHEN DIENSTSTELLEN</b>	<b>274.546</b>	<b>377.900</b>	<b>377.900</b>	<b>379.000</b>	<b>387.000</b>	<b>395.000</b>
<b>Summe Umsatzerlöse</b>	<b>312.942</b>	<b>429.900</b>	<b>429.900</b>	<b>431.000</b>	<b>439.000</b>	<b>447.000</b>
<b>Sonstige betriebliche Erträge</b>						
Erträge aus Anlagenabgängen	500	5.000	5.000	5.000	5.000	5.000
Erträge aus Zuschreibungen des Umlaufvermögens	0	0	0	0	0	0
Erträge aus der Auflösung von Rückstellungen	5.098	15.000	20.000	5.000	0	0
Versicherungsentschädigungen	10.925	10.000	10.000	3.000	3.000	3.000
Steuerrückerstattungen	112	500	500	500	500	500
Versicherungsrückerstattungen	965	500	500	500	500	500
Sonstige Erträge	6.656	5.000	5.000	5.000	5.000	5.000
<b>Summe sonstige betriebliche Erträge</b>	<b>24.257</b>	<b>36.000</b>	<b>41.000</b>	<b>19.000</b>	<b>14.000</b>	<b>14.000</b>
<b>Materialaufwand</b>						
Aufwendungen für Roh-, Hilfs- und Betriebsstoffe						
Strom	-6.977	-12.000	-16.000	-16.000	-16.000	-16.000
Wasser	-1.602	-1.800	-2.200	-2.200	-2.200	-2.200
Gasbezug	-21.227	-15.500	-25.000	-25.000	-25.000	-25.000
Treibstoffe extern	-21.417	-20.000	-25.000	-25.000	-25.000	-25.000
Reinigungsmittel und -material	-1.547	-1.000	-1.500	-1.500	-1.500	-1.500
Sonstige Hilfs- und Betriebsstoffe	0	-500	-500	-500	-500	-500
Entnahme Lager Kfz-Werkstatt	-8.115	-20.000	-20.000	-20.000	-20.000	-20.000
Material-Direktverbrauch	-230.943	-235.000	-250.000	-250.000	-250.000	-250.000
Dienst- und Schutzkleidung	-2.324	-1.800	-1.800	-1.800	-1.800	-1.800
Abschr. Lager	-15.623	0	0	0	0	0
<b>SUMME AUFW. FÜR ROH-, HILFS- U. BETRIEBSSTOFFE</b>	<b>-309.775</b>	<b>-307.600</b>	<b>-342.000</b>	<b>-342.000</b>	<b>-342.000</b>	<b>-342.000</b>
Aufwendungen für bezogene Leistungen						
Wartungs- und Reparaturkosten	-95.433	-87.000	-100.000	-100.000	-100.000	-100.000
Reinigungsvergabe	-6.648	-10.100	-10.100	-10.100	-10.100	-10.100
Abfallbeseitigungskosten	-3.892	-3.500	-3.500	-3.500	-3.500	-3.500
Analytische Untersuchungen	-25	0	0	0	0	0
Sonstige Fremdleistungen	-13.097	0	0	0	0	0
Aufwendungen Leasingverträge - Kfz.	-52.959	-35.000	-35.000	-35.000	-35.000	-35.000
Miete Fahrzeuge	-1.111	0	0	0	0	0
<b>SUMME AUFWENDUNGEN FÜR BEZOGENE LEISTUNGEN</b>	<b>-173.164</b>	<b>-140.100</b>	<b>-148.600</b>	<b>-148.600</b>	<b>-148.600</b>	<b>-148.600</b>
<b>Summe Materialaufwand</b>	<b>-482.939</b>	<b>-447.700</b>	<b>-490.600</b>	<b>-490.600</b>	<b>-490.600</b>	<b>-490.600</b>

	Ergebnis	Vorjahr	Planjahr	Planung Folgejahre		
	2021	2022	2023	2024	2025	2026
	EUR	EUR	EUR	EUR	EUR	EUR
<b>Personalaufwand</b>						
Löhne und Gehälter	-227.357	-266.555	-276.300	-282.900	-289.700	-296.600
Leistungsentgelte	-4.163	-6.500	-6.500	-7.000	-7.500	-8.000
Zuschuß für Jobticket	-320	-480	-480	-480	-480	-480
Soz. Abgaben sowie Aufw. f. Altersvers. u. Unterstütz.	-70.979	-80.655	-82.800	-83.200	-83.600	-84.000
Zuführungen zu Pensions-/Altersteilzeitrückstellungen	-12.260	0	0	0	0	0
Sonstige soziale Abgaben	-2.117	-550	-550	-700	-700	-700
<b>Summe Personalaufwand</b>	<b>-317.196</b>	<b>-354.740</b>	<b>-366.630</b>	<b>-374.280</b>	<b>-381.980</b>	<b>-389.780</b>
<b>Abschreibungen</b>						
Abschreibungen auf immaterielle Vermögensgegenstände	0	0	0	0	0	0
Abschreibungen auf Sachanlagen	-85.203	-85.000	-150.000	-150.000	-150.000	-150.000
Sofortabschreibungen geringwertiger Wirtschaftsgüter	-7.616	-10.000	-10.000	-10.000	-10.000	-10.000
<b>Summe Abschreibungen</b>	<b>-92.820</b>	<b>-95.000</b>	<b>-160.000</b>	<b>-160.000</b>	<b>-160.000</b>	<b>-160.000</b>
<b>Sonstige betriebliche Aufwendungen</b>						
Verluste aus d. Abgang v. Gegenstände des Anlagevermög.	-702	0	0	0	0	0
Afa auf Forderungen	-284	0	0	0	0	0
Unterhaltung betrieblicher Grdst. u. Gebäude	-167.373	-15.000	-143.000	-17.000	-20.000	-13.000
Rep. U. Instandhaltung techn. Masch. u. Anlagen	-38.931	0	0	0	0	0
Mitglieds- und Verbandsbeiträge	0	-500	-500	-500	-500	-500
KFZ Zulassung	0	-100	-100	-100	-100	-100
TÜV/Dekra	-21.602	-18.000	-25.000	-25.000	-25.000	-25.000
Schmutzwassergebühren	-959	-2.000	-2.000	-2.000	-2.000	-2.000
Niederschlagswassergebühren	-2.004	-2.200	-2.200	-2.200	-2.200	-2.200
Sonstige Gebühren	-339	-1.500	-1.500	-1.500	-1.500	-1.500
Gebäude- und Feuerversicherung	-2.990	-2.700	-2.700	-2.700	-2.700	-2.700
Haftpflichtversicherung	-4.367	-5.100	-5.100	-5.100	-5.100	-5.100
Kaskoversicherung	-184	-300	-300	-300	-300	-300
Kfz-Versicherung	-23.856	-30.000	-30.000	-30.000	-30.000	-30.000
Jobrad	-321	-100	-100	-100	-100	-100
Sonstige Versicherungen	-3.843	-150	-150	-150	-150	-150
Bürobedarf	-295	-200	-200	-200	-200	-200
Fachliteratur	-102	-500	-250	-250	-250	-250
Kopierkosten	-30	-500	-500	-500	-500	-500
Porto, Fracht und Telefon	-1.617	-2.000	-2.000	-2.000	-2.000	-2.000
Funk- und Fernmeldekosten	-2.180	-400	-400	-400	-400	-400
Anzeigen und Inserate	-2.617	0	0	0	0	0
Werbekosten/Öffentlichkeitsarbeit	-144	-100	-100	-100	-100	-100
Reisekosten	-13	-100	-100	-100	-100	-100
Fortbildungskosten	-380	-8.500	-8.500	-3.500	-3.500	-3.500
Allgemeine städtische Verwaltungskostenumlage	-22.337	-20.050	-25.700	-25.700	-25.700	-25.700
<i>davon Kosten Hausdruckerei</i>	<i>-264</i>	<i>-50</i>	<i>-200</i>	<i>-200</i>	<i>-200</i>	<i>-200</i>
<i>davon Kosten Informationstechnik</i>	<i>-7.751</i>	<i>-5.400</i>	<i>-8.000</i>	<i>-8.000</i>	<i>-8.000</i>	<i>-8.000</i>
<i>davon Kosten FAB Personal und FAB Organisation</i>	<i>-3.781</i>	<i>-2.080</i>	<i>-4.000</i>	<i>-4.000</i>	<i>-4.000</i>	<i>-4.000</i>

	Ergebnis	Vorjahr	Planjahr	Planung Folgejahre		
	2021	2022	2023	2024	2025	2026
	EUR	EUR	EUR	EUR	EUR	EUR
<i>davon Kosten Rechnungsprüfungsamt</i>	-1.313	-1.270	-1.500	-1.500	-1.500	-1.500
<i>davon Kosten FB Finanzen/Stadtkasse</i>	-7.228	-7.250	-8.000	-8.000	-8.000	-8.000
<i>davon sonstige städtische Verwaltungskosten</i>	-2.001	-4.000	-4.000	-4.000	-4.000	-4.000
Sonstige Dienst- und Fremdleistungen	-4.111	-2.000	-2.000	-2.000	-2.000	-2.000
Beratungskosten	0	-6.000	-6.000	-1.000	-1.000	-1.000
Buchungskosten	-471	-1.000	-1.000	-1.000	-1.000	-1.000
Softwarepflege	-5.742	-5.000	-5.000	-5.000	-5.000	-5.000
Skontoverlustkonto	-44	-50	-50	-50	-50	-50
Zahlungsdifferenzen	0	0	0	0	0	0
Sonstige freiwillige soziale Aufwendungen	-69	-100	-100	-100	-100	-100
Sonstige Aufwendungen	-5.823	-1.360	-1.360	-3.020	-1.620	-2.020
<b>Summe sonstige betriebliche Aufwendungen</b>	<b>-313.732</b>	<b>-125.510</b>	<b>-265.910</b>	<b>-131.570</b>	<b>-133.170</b>	<b>-126.570</b>
<b>Sonstige Zinsen und Erträge</b>						
Girozinsen, sonst. Zinserträge	0	0	0	0	0	0
Mahngebühren	-3	0	0	0	0	0
<b>Summe Sonstige Zinsen und Erträge</b>	<b>-3</b>	<b>0</b>	<b>0</b>	<b>0</b>	<b>0</b>	<b>0</b>
<b>Zinsen und ähnliche Aufwendungen</b>						
Kreditzinsen	-12.615	-16.000	-16.000	-17.000	-17.000	-17.000
Sonstige zinsähnliche Aufwendungen	-6	0	0	0	0	0
<b>Summe Zinsen und ähnliche Aufwendungen</b>	<b>-12.621</b>	<b>-16.000</b>	<b>-16.000</b>	<b>-17.000</b>	<b>-17.000</b>	<b>-17.000</b>
<b>Außerordentliches Ergebnis</b>						
Außerordentliche Erträge	0	0	0	0	0	0
Außerordentliche Aufwendungen	0	0	0	0	0	0
<b>Summe außerordentliches Ergebnis</b>	<b>0</b>	<b>0</b>	<b>0</b>	<b>0</b>	<b>0</b>	<b>0</b>
<b>Sonstige Steuern</b>						
Kfz-Steuern	-4.460	-6.300	-6.300	-6.300	-6.300	-6.300
VST § 13	-270	-150	-150	-150	-150	-150
<b>Summe sonstige Steuern</b>	<b>-4.731</b>	<b>-6.450</b>	<b>-6.450</b>	<b>-6.450</b>	<b>-6.450</b>	<b>-6.450</b>
<b>Innerbetriebliche Leistungsverrechnung</b>						
Leistungsabgabe an andere Bereiche	731.087	662.000	662.000	662.000	662.000	662.000
Leistungsempfang von anderen Bereichen	-3.301	-7.500	-7.500	-7.500	-7.500	-7.500
Umlagever. Bereich Betriebswirtschaft und Verwalt. <sup>-1-</sup>	-18.798	-18.000	-29.000	-25.000	-25.000	-24.000
<b>Summe innerbetriebliche Leistungsverrechnung</b>	<b>708.988</b>	<b>636.500</b>	<b>625.500</b>	<b>629.500</b>	<b>629.500</b>	<b>630.500</b>
<b>BEREICHSERGEBNIS</b>	<b>-177.855</b>	<b>57.000</b>	<b>-209.190</b>	<b>-100.400</b>	<b>-106.700</b>	<b>-98.900</b>

**Erläuterungen**

1 - Ergibt sich aus dem Ergebnis des Bereichs BWL/Verwaltung

## Erfolgsplan - Bereich Infrastruktur

	Ergebnis	Vorjahr	Planjahr	Planung Folgejahre		
	2021	2022	2023	2024	2025	2026
	EUR	EUR	EUR	EUR	EUR	EUR
<b>Umsatzerlöse</b>						
Erlöse von Außen						
Erlöse von Dritten	227.122	310.000	310.000	310.000	310.000	310.000
Erlöse vom Abfallwirtschaftsbetrieb des LRA <sup>-1-</sup>	1.358.382	1.335.500	1.542.500	1.542.500	1.542.500	1.542.500
Erlöse von WSR/Renz Duales System	0	3.500	3.500	3.500	3.500	3.500
Erlöse von ZAV/Problemstoffsammelstellen	15.111	15.000	15.000	15.000	15.000	15.000
Spenden	0	0	0	0	0	0
SUMME ERLÖSE VON AUßEN	1.600.616	1.664.000	1.871.000	1.871.000	1.871.000	1.871.000
Ersätze von städtischen Dienststellen <sup>-2-</sup>	11.753.274	11.450.850	11.597.850	11.816.000	12.000.000	12.200.000
Erlöse von städtischen Dienststellen <sup>-3-</sup>	293.197	310.000	310.000	310.000	310.000	310.000
SUMME ERLÖSE VON STÄDTISCHEN DIENSTSTELLEN	12.046.471	11.760.850	11.907.850	12.126.000	12.310.000	12.510.000
<b>Summe Umsatzerlöse</b>	<b>13.647.086</b>	<b>13.424.850</b>	<b>13.778.850</b>	<b>13.997.000</b>	<b>14.181.000</b>	<b>14.381.000</b>
<b>Sonstige betriebliche Erträge</b>						
Auflösung Ertragszuschüsse	25.151	0	25.000	5.500	5.500	5.500
Erträge aus Anlagenabgängen	29.613	10.000	20.000	10.000	10.000	10.000
Erträge aus der Zuschreibung des Umlaufvermögens	0	0	0	0	0	0
Erträge aus der Auflösung von Rückstellungen <sup>-4-</sup>	64.645	45.000	12.000	0	0	0
Mieteinnahmen	0	0	0	0	0	0
Versicherungsentschädigungen	18.748	0	0	0	0	0
Steuerrückerstattungen	124	3.000	3.000	3.000	3.000	3.000
Versicherungsrückerstattungen	3.220	1.600	1.600	1.600	1.600	1.600
Lohnkostenzuschüsse	7.262	18.000	18.000	18.000	18.000	18.000
Sonstige Erträge	5.227	4.000	4.000	4.000	4.000	4.000
<b>Summe sonstige betriebliche Erträge</b>	<b>153.990</b>	<b>81.600</b>	<b>83.600</b>	<b>42.100</b>	<b>42.100</b>	<b>42.100</b>
<b>Materialaufwand</b>						
Aufwendungen für Roh-, Hilfs- und Betriebsstoffe						
Strom	-20.731	-26.000	-30.000	-30.000	-30.000	-30.000
Wasser	-5.167	-7.000	-7.000	-7.000	-7.000	-7.000
Heizöl	-9.281	-30.000	-30.000	-30.000	-30.000	-30.000
Gasbezug	-9.982	-15.000	-25.000	-25.000	-25.000	-25.000
Treibstoffe extern	-303.715	-360.000	-360.000	-360.000	-360.000	-365.000
Schmierstoffe	-722	-3.000	-3.000	-3.000	-3.000	-3.000
Reinigungsmittel und -material	-9.177	-8.100	-8.100	-8.100	-8.100	-8.100
Sonstige Hilfs- und Betriebsstoffe	-14	-1.000	-1.000	-1.000	-1.000	-1.000
Lagerentnahmen (Materialwirtschaft)	-234.120	-240.000	-240.000	-250.000	-250.000	-250.000
Material-Direktverbrauch	-329.617	-415.000	-385.000	-415.000	-415.000	-415.000
Dienst- und Schutzkleidung	-52.418	-50.000	-65.000	-65.000	-65.000	-65.000
SUMME AUFW. FÜR ROH-, HILFS- U. BETRIEBSSTOFFE	-974.943	-1.155.100	-1.154.100	-1.194.100	-1.194.100	-1.199.100
Aufwendungen für bezogene Leistungen						
Wartungs- und Reparaturkosten	-50.453	-105.500	-75.500	-75.500	-75.500	-75.500
Reinigungsvergabe	-153.957	-67.300	-67.300	-67.300	-67.300	-67.300



	Ergebnis	Vorjahr	Planjahr	Planung Folgejahre		
	2021	2022	2023	2024	2025	2026
	EUR	EUR	EUR	EUR	EUR	EUR
Abfallbeseitigungskosten	-363.217	-360.000	-360.000	-360.000	-360.000	-360.000
Analytische Untersuchungen	-176	0	0	0	0	0
Sonstige Fremdleistungen	-485.713	-813.000	-796.000	-796.000	-830.000	-800.000
Aufwendungen Leasingverträge - Kfz.	-54.848	-85.500	-85.500	-85.500	-85.500	-85.500
Aufwendungen Leasingverträge - Maschinen	-160.783	-185.000	-185.000	-185.000	-185.000	-185.000
Miete Fahrzeuge	-324.265	-415.000	-455.000	-275.000	-275.000	-275.000
<b>SUMME AUFWENDUNGEN FÜR BEZOGENE LEISTUNGEN</b>	<b>-1.593.412</b>	<b>-2.031.300</b>	<b>-2.024.300</b>	<b>-1.844.300</b>	<b>-1.878.300</b>	<b>-1.848.300</b>
<b>Summe Materialaufwand</b>	<b>-2.568.355</b>	<b>-3.186.400</b>	<b>-3.178.400</b>	<b>-3.038.400</b>	<b>-3.072.400</b>	<b>-3.047.400</b>
<b>Personalaufwand</b>						
Löhne und Gehälter	-5.478.029	-6.420.220	-6.478.700	-6.650.180	-6.808.890	-6.971.140
Leistungsentgelte	-107.674	-104.000	-122.000	-124.500	-127.000	82.500
Zuschuß für Jobticket	-960	-1.000	-1.250	-1.250	-1.250	-1.250
Soz. Abgaben sowie Aufw. f. Altersvers. u. Unterstütz.	-1.723.571	-1.910.930	-1.880.700	-1.890.600	-1.900.100	-1.909.600
Zuführungen zu Pensions-/Altersteilzeitrückstellungen	-17.200	-76.000	-76.000	-76.000	0	0
Sonstige soziale Abgaben	-35.995	-22.500	-30.500	-13.500	-17.000	-17.000
<b>Summe Personalaufwand</b>	<b>-7.363.428</b>	<b>-8.534.650</b>	<b>-8.589.150</b>	<b>-8.756.030</b>	<b>-8.854.240</b>	<b>-8.816.490</b>
<b>Abschreibungen</b>						
Abschreibungen auf immaterielle Vermögensgegenstände	-1.535	-1.900	-1.900	-1.900	-1.900	-1.900
Abschreibungen auf Sachanlagen	-419.597	-530.000	-600.000	-813.000	-813.000	-813.000
Sofortabschreibungen geringwertiger Wirtschaftsgüter	-36.269	-53.000	-53.000	-53.000	-53.000	-53.000
<b>Summe Abschreibungen</b>	<b>-457.401</b>	<b>-584.900</b>	<b>-654.900</b>	<b>-867.900</b>	<b>-867.900</b>	<b>-867.900</b>
<b>Sonstige betriebliche Aufwendungen</b>						
Verluste aus d. Abgang v. Gegenstände des Anlagevermög.	-7.042	0	0	0	0	0
Inventurdifferenzen und Verschrottung	-4.079	0	0	0	0	0
Abschreibungen auf Forderungen	-6.981	-500	-500	-500	-500	-500
Preisdifferenzen und Umbewertungen (Materialwirtschaft)	0	0	0	0	0	0
Mieten und Pachten	-2.270	-2.000	-2.500	-2.500	-2.500	-2.500
Unterhaltung betrieblicher Grdst. u. Gebäude	-4.546	-30.000	-30.000	-30.000	-30.000	-30.000
Mitglieds- und Verbandsbeiträge	-27.336	-22.500	-22.500	-22.500	-22.500	-22.500
TÜV/Dekra	-322	-150	-150	-150	-150	-150
Schmutzwassergebühren	-822	-2.600	-2.600	-2.600	-2.600	-2.600
Niederschlagswassergebühren	-5.000	-5.000	-5.000	-5.000	-5.000	-5.000
Sonstige Gebühren	-5.696	-4.100	-4.100	-4.100	-4.100	-4.100
Gebäude- und Feuerversicherung	-2.394	-2.300	-2.300	-2.300	-2.300	-2.300
Haftpflichtversicherung	-7.088	-10.000	-10.000	-10.000	-10.000	-10.000
Kaskoversicherung	-184	-250	-250	-250	-250	-250
Kfz-Versicherung	-80.771	-89.000	-89.000	-89.000	-89.000	-89.000
Versicherung Jobrad	-1.048	-1.800	-1.800	-1.800	-1.800	-1.800
Sonstige Versicherungen	-7.082	-7.700	-7.700	-7.700	-7.700	-7.700
Bürobedarf	-1.729	-1.500	-1.500	-1.500	-1.500	-1.500
Fachliteratur	-2.352	-2.500	-2.500	-2.500	-2.500	-2.500

	Ergebnis	Vorjahr	Planjahr	Planung Folgejahre		
	2021	2022	2023	2024	2025	2026
	EUR	EUR	EUR	EUR	EUR	EUR
Kopierkosten	-317	0	0	0	0	0
Porto, Fracht und Telefon	-22.825	-21.500	-21.500	-21.500	-21.500	-21.500
Funk- und Fernmeldegebühren	-1.778	-1.900	-1.900	-1.900	-1.900	-1.900
Leitungskosten swt	-4.063	-4.100	-4.100	-4.100	-4.100	-4.100
Anzeigen und Inserate	-3.043	-10.500	-10.500	-10.500	-10.500	-10.500
Werbekosten/Öffentlichkeitsarbeit/EMAS	-144	0	0	0	0	0
Reisekosten	-333	-3.300	-3.300	-3.300	-3.300	-3.300
Kosten f. dienstlich genutzte Privatfahrzeuge	0	-500	-500	-500	-500	-500
Fortbildungskosten	-20.232	-16.500	-16.500	-16.500	-16.500	-16.500
Allgemeine städtische Verwaltungskostenumlage	-436.120	-421.550	-511.300	-511.300	-511.300	-511.300
<i>davon Kosten Hausdruckerei</i>	-1.608	-100	-1.800	-1.800	-1.800	-1.800
<i>davon Kosten Informationstechnik</i>	-46.504	-27.800	-49.000	-49.000	-49.000	-49.000
<i>davon Kosten FAB Personal und FAB Organisation</i>	-102.422	-56.150	-105.000	-105.000	-105.000	-105.000
<i>davon Kosten Stadtvermessung</i>	0	-10.000	-10.000	-10.000	-10.000	-10.000
<i>davon Kosten Rechnungsprüfungsamt</i>	-35.569	-35.500	-37.000	-37.000	-37.000	-37.000
<i>davon Kosten FB Finanzen/Stadtkasse</i>	-195.802	-196.500	-213.000	-213.000	-213.000	-213.000
<i>davon Kosten FB Tiefbau</i>	0	0	0	0	0	0
<i>davon sonstige städtische Verwaltungskosten</i>	-54.216	-95.500	-95.500	-95.500	-95.500	-95.500
Sonstige Dienst- und Fremdleistungen	-5.902	-12.000	-12.000	-12.000	-12.000	-12.000
Beratungskosten	-30.321	-31.000	-31.000	-31.000	-31.000	-31.000
Buchungskosten	-13.659	-31.500	0	0	0	0
Softwarepflege	-76.397	-67.000	-67.000	-67.000	-67.000	-67.000
Skontoverlustkonto	-270	-300	-300	-300	-300	-300
Zahlungsdifferenzen	0	0	0	0	0	0
Sonstige freiwillig soziale Aufwendungen	-485	-1.500	-1.500	-1.500	-1.500	-1.500
Sonstige Aufwendungen	-5.862	-9.490	-9.250	-11.100	-10.270	-10.270
<b>Summe sonstige betriebliche Aufwendungen</b>	<b>-788.493</b>	<b>-814.540</b>	<b>-873.050</b>	<b>-874.900</b>	<b>-874.070</b>	<b>-874.070</b>
<b>Sonstige Zinsen und Erträge</b>						
Girozinsen, sonst. Zinserträge	0	0	0	0	0	0
Mahngebühren	0	0	0	0	0	0
<b>Summe Sonstige Zinsen und Erträge</b>	<b>0</b>	<b>0</b>	<b>0</b>	<b>0</b>	<b>0</b>	<b>0</b>
<b>Zinsen und ähnliche Aufwendungen</b>						
Kreditzinsen	-41.954	-75.000	-75.000	-85.000	-96.000	-97.000
Sonstige zinsähnliche Aufwendungen	-140	0	0	0	0	0
<b>Summe Zinsen und ähnliche Aufwendungen</b>	<b>-42.093</b>	<b>-75.000</b>	<b>-75.000</b>	<b>-85.000</b>	<b>-96.000</b>	<b>-97.000</b>
<b>Außerordentliches Ergebnis</b>						
Außerordentliche Erträge	0	0	0	0	0	0
Außerordentliche Aufwendungen	0	0	0	0	0	0
<b>Summe außerordentliches Ergebnis</b>	<b>0</b>	<b>0</b>	<b>0</b>	<b>0</b>	<b>0</b>	<b>0</b>

	Ergebnis		Vorjahr		Planjahr		Planung Folgejahre			
	2021		2022		2023		2024		2025	2026
	EUR		EUR		EUR		EUR		EUR	EUR
<b>Steuern vom Einkommen und vom Ertrag</b>										
Körperschaftsteuer	0		0		0		0		0	0
Gewerbesteuer	0		0		0		0		0	0
Solidaritätszuschlag	0		0		0		0		0	0
<b>Summe Steuern vom Einkommen und vom Ertrag</b>	<b>0</b>		<b>0</b>		<b>0</b>		<b>0</b>		<b>0</b>	<b>0</b>
<b>Sonstige Steuern</b>										
Grundsteuer	-964		-850		-850		-850		-850	-850
Kfz-Steuern	-15.932		-11.000		-11.000		-11.000		-11.000	-11.000
<b>Summe sonstige Steuern</b>	<b>-16.895</b>		<b>-11.850</b>		<b>-11.850</b>		<b>-11.850</b>		<b>-11.850</b>	<b>-11.850</b>
<b>Innerbetriebliche Leistungsverrechnung</b>										
Leistungsabgabe an andere Bereiche	182.280		178.800		178.800		178.800		178.800	178.800
Leistungsempfang von anderen Bereichen	-739.102		-668.000		-668.000		-668.000		-668.000	-668.000
Umlagever. Bereich Betriebswirtschaft und Verwalt. <sup>-5</sup>	-221.021		-187.000		-302.000		-260.000		-275.000	-270.000
<b>Summe innerbetriebliche Leistungsverrechnung</b>	<b>-777.844</b>		<b>-676.200</b>		<b>-791.200</b>		<b>-749.200</b>		<b>-764.200</b>	<b>-759.200</b>
<b>BEREICHSERGEBNIS</b>	<b>1.786.567</b>		<b>-377.090</b>		<b>-311.100</b>		<b>-344.180</b>		<b>-317.560</b>	<b>-50.810</b>

**Erläuterungen**

- 1 - Erhöhung Leistungsentgelt lt. Preisleitklausel nur, wenn Preissteigerungsindex kumuliert über 3% liegt
- 2 - Erhöhung der Ersätze u.a. durch neue Pflegegebiete, verbesserte Pflegestandards auf öffentlichen Plätzen
- 3 - Hier handelt es sich um Erlöse für Abfallbeseitigungsleistungen (werden direkt mit städtischen Fachbereiche abgerechnet)
- 4 - Letzte Altersteilzeitregelung ist Anfang 2015 ausgelaufen
- 5 - Ergibt sich aus dem Ergebnis des Bereichs BWL/Verwaltung

<b>Nachrichtlich - Ergebnis Abfallentsorgung</b>	Ergebnis		Vorjahr		Planjahr		Planung Folgejahre			
	2021		2022		2023		2024		2025	2026
	EUR		EUR		EUR		EUR		EUR	EUR
Einnahmen	1.683.559		1.706.000		1.913.000		1.913.000		1.913.000	1.913.000
Ausgaben	-1.903.304		-2.083.090		-2.224.100		-2.257.180		-2.286.360	-2.287.510
Ergebnis	-219.745		-377.090		-311.100		-344.180		-373.360	-374.510
Kostendeckungsgrad	88,45%		81,90%		86,01%		84,75%		83,67%	83,63%

## Erfolgsplan - Bereich Friedhöfe

	Ergebnis	Vorjahr	Planjahr	Planung Folgejahre		
	2021	2022	2023	2024	2025	2026
	EUR	EUR	EUR	EUR	EUR	EUR
<b>Umsatzerlöse</b>						
Erlöse von Außen						
Benutzungsgebühren u.ä. Entgelte - allgemein	511.775	1.560.000	1.560.000	1.560.000	1.560.000	1.560.000
<i>davon Grabnutzungs- und Grabpflegegebühren</i>	<i>902.650</i>	<i>920.000</i>	<i>920.000</i>	<i>950.000</i>	<i>950.000</i>	<i>950.000</i>
Benutzungsgebühren u.ä. Entgelte - Stadtfriedhof	184.531	175.000	175.000	175.000	175.000	175.000
Zuweisungen für Kriegsgräber - allgemein	9.156	9.500	9.500	9.500	9.500	9.500
Zuweisungen für Kriegsgräber - Stadtfriedhof	11.465	11.000	11.000	11.000	11.000	11.000
Namenstafeln Urnengemeinschaftsgrabanlagen	50.063	30.000	30.000	30.000	30.000	30.000
Spenden	9.710	8.500	8.500	8.500	8.500	8.500
Sonstige Erlöse	2.299	500	500	500	500	500
<b>SUMME ERLÖSE VON AUßEN</b>	<b>778.999</b>	<b>1.794.500</b>	<b>1.794.500</b>	<b>1.794.500</b>	<b>1.794.500</b>	<b>1.794.500</b>
Erlöse von städtischen Dienststellen						
Pflegegräber - allgemein	2.557	2.560	2.610	2.660	2.710	2.760
Pflegegräber - Stadtfriedhof	119.203	119.070	121.450	123.880	126.360	128.890
Zuschuss Bestattungswesen <sup>-1-</sup>	23.757	220.000	220.000	220.000	220.000	220.000
<b>SUMME ERLÖSE VON STÄDTISCHEN DIENSTSTELLEN</b>	<b>145.517</b>	<b>341.630</b>	<b>344.060</b>	<b>346.540</b>	<b>349.070</b>	<b>351.650</b>
<b>Summe Umsatzerlöse</b>	<b>924.516</b>	<b>2.136.130</b>	<b>2.138.560</b>	<b>2.141.040</b>	<b>2.143.570</b>	<b>2.146.150</b>
<b>Sonstige betriebliche Erträge</b>						
Auflösung Ertragszuschuss	10.657	0	8.000	8.000	8.000	8.000
Aktivierete Eigenleistungen <sup>-2-</sup>	0	0	0	0	0	0
Erträge aus Anlagenabgängen	8.470	1.500	1.500	1.500	1.500	1.500
Erträge aus der Zuschreibung von Umlaufvermögen	0	0	0	0	0	0
Erträge aus der Auflösung von Rückstellungen	0	5.000	5.000	5.000	5.000	5.000
Erträge aus der Auflösung von pass. Rechn.abgr.posten	471.598	472.300	516.800	561.300	605.800	650.300
Erträge aus der Auflösung von Ertragszuschüssen	0	10.000	10.000	10.000	10.000	10.000
Mieteinnahmen	0	0	0	0	0	0
Versicherungsentschädigungen	1.361	0	0	0	0	0
Steuerrückerstattungen	0	0	0	0	0	0
Versicherungsrückerstattungen	0	0	0	0	0	0
Lohnkostenzuschüsse	0	0	0	0	0	0
Sonstige Erträge	187	2.000	2.000	2.000	2.000	2.000
<b>Summe sonstige betriebliche Erträge</b>	<b>492.273</b>	<b>495.800</b>	<b>543.300</b>	<b>587.800</b>	<b>632.300</b>	<b>676.800</b>
<b>Materialaufwand</b>						
Aufwendungen für Roh-, Hilfs- und Betriebsstoffe						
Strom	-12.546	-10.000	-15.000	-15.000	-15.000	-15.000
Wasser	-10.567	-16.000	-16.000	-16.000	-16.000	-16.000
Heizöl	-2.464	-4.000	-6.000	-6.000	-6.000	-6.000
Gasbezug	-14.515	-7.500	-20.000	-20.000	-20.000	-20.000
Treibstoffe extern	-20.508	-20.000	-25.000	-25.000	-25.000	-25.000
Schmierstoffe	0	-1.500	-1.500	-1.500	-1.500	-1.500
Reinigungsmittel und -material	-1.078	-1.300	-1.300	-1.300	-1.300	-1.300

	Ergebnis	Vorjahr	Planjahr	Planung Folgejahre		
	2021	2022	2023	2024	2025	2026
	EUR	EUR	EUR	EUR	EUR	EUR
Sonstige Hilfs- und Betriebsstoffe	0	0	0	0	0	0
Entnahme Lager Baustoffe Friedhöfe	0	-2.500	-2.500	-2.500	-2.500	-2.500
Material-Direktverbrauch	-42.917	-35.000	-40.000	-40.000	-40.000	-40.000
Sommerflor	-170	0	0	0	0	0
Pflanzen f. Pflegegräber Stadtfriedhof	0	-2.500	-2.500	-2.500	-2.500	-2.500
Namenstafeln für "Garten der Zeit"	0	-3.000	0	0	0	0
Beschriftungsaufträge Gemeinschaftsgrabstätten	-41.491	-25.000	-40.000	-40.000	-40.000	-40.000
Dienst- und Schutzkleidung	-7.596	-7.300	-8.000	-8.000	-8.000	-8.000
<b>SUMME AUFW. FÜR ROH-, HILFS- U. BETRIEBSSTOFFE</b>	<b>-153.852</b>	<b>-135.600</b>	<b>-177.800</b>	<b>-177.800</b>	<b>-177.800</b>	<b>-177.800</b>
<b>Aufwendungen für bezogene Leistungen</b>						
Wartungs- und Reparaturkosten	-19.488	-85.000	-55.000	-55.000	-55.000	-55.000
Erhalt historischer Grabsausstattung Stadtfriedhof <sup>-1-</sup>	-14.932	-20.000	-20.000	-20.000	-20.000	-20.000
Reinigungsvergabe	-44.376	-45.500	-45.500	-45.500	-45.500	-45.500
Abfallbeseitigungskosten	-35.745	-17.000	-35.000	-35.000	-35.000	-35.000
Analytische Untersuchungen	-152	0	0	0	0	0
Sonstige Fremdleistungen	-254.302	-190.000	-240.000	-240.000	-240.000	-240.000
Aufwendungen Leasingverträge - Kfz.	0	-7.900	-5.000	-5.000	-5.000	-5.000
Aufwendungen Leasingverträge - Maschinen	-40.001	-35.000	-48.000	-48.000	-48.000	-48.000
Miete Fahrzeuge	-1.980	-1.700	-1.700	-1.700	-1.700	-1.700
<b>SUMME AUFWENDUNGEN FÜR BEZOGENE LEISTUNGEN</b>	<b>-410.975</b>	<b>-402.100</b>	<b>-450.200</b>	<b>-450.200</b>	<b>-450.200</b>	<b>-450.200</b>
<b>Summe Materialaufwand</b>	<b>-564.827</b>	<b>-537.700</b>	<b>-628.000</b>	<b>-628.000</b>	<b>-628.000</b>	<b>-628.000</b>
<b>Personalaufwand</b>						
Löhne und Gehälter	-633.611	-747.650	-795.000	-814.000	-833.500	-853.400
Leistungsentgelte	-11.150	-13.000	-15.000	-15.300	-15.600	-16.000
Zuschuß für Jobticket	-240	-250	-250	-250	-250	-250
Soz. Abgaben sowie Aufw. f. Altersvers. u. Unterstütz.	-199.626	-230.600	-244.900	-246.100	-247.300	-248.500
Zuführungen zu Pensions-/Altersteilzeitrückstellungen	0	0	0	0	0	0
Sonstige soziale Abgaben	-2.699	-2.700	-2.700	-2.700	-2.700	-2.700
<b>Summe Personalaufwand</b>	<b>-847.325</b>	<b>-994.200</b>	<b>-1.057.850</b>	<b>-1.078.350</b>	<b>-1.099.350</b>	<b>-1.120.850</b>
<b>Abschreibungen</b>						
Abschreibungen auf immaterielle Vermögensgegenstände	0	-500	-500	-500	-500	-500
Abschreibungen auf Sachanlagen	-223.788	-195.000	-260.000	-260.000	-260.000	-260.000
Sofortabschreibungen geringwertiger Wirtschaftsgüter	-8.350	-20.000	-20.000	-20.000	-20.000	-20.000
<b>Summe Abschreibungen</b>	<b>-232.138</b>	<b>-215.500</b>	<b>-280.500</b>	<b>-280.500</b>	<b>-280.500</b>	<b>-280.500</b>
<b>Sonstige betriebliche Aufwendungen</b>						
Verluste aus d. Abgang v. Gegenstände des Anlagevermög.	-892	-150	-150	-150	-150	-150
Abschreibungen auf Forderungen	-16.440	-3.000	-3.000	-3.000	-3.000	-3.000
Mieten und Pachten	-31	-40	-40	-40	-40	-40
Unterhaltung betrieblicher Grdst. u. Gebäude	-28.336	-41.500	-41.500	-36.500	-26.000	-16.500
Mitglieds- und Verbandsbeiträge	-9.557	-7.850	-10.000	-7.850	-7.850	-7.850
Schmutzwassergebühren	-296	-1.000	-1.000	-1.000	-1.000	-1.000

	Ergebnis	Vorjahr	Planjahr	Planung Folgejahre		
	2021	2022	2023	2024	2025	2026
	EUR	EUR	EUR	EUR	EUR	EUR
Niederschlagswassergebühren	-4.186	-4.500	-4.500	-4.500	-4.500	-4.500
Rückerstattung Bestattungsgebühren	0	-5.000	0	0	0	0
Sonstige Gebühren	-460	-1.000	-1.000	-1.000	-1.000	-1.000
Gebäude- und Feuerversicherung	-2.999	-2.800	-3.000	-3.000	-3.000	-3.000
Haftpflichtversicherung	-831	-1.600	-1.600	-1.600	-1.600	-1.600
Kaskoversicherung	-184	-300	-300	-300	-300	-300
Kfz-Versicherung	-10.196	-8.500	-8.500	-8.500	-8.500	-8.500
Sonstige Versicherungen	-1.122	-500	-500	-500	-500	-500
Bürobedarf	-469	-1.500	-1.500	-1.500	-1.500	-1.500
Fachliteratur	-1.389	-1.000	-1.000	-1.000	-1.000	-1.000
Kopierkosten	-88	-500	-500	-500	-500	-500
Druckereikosten	0	-400	-400	-400	-400	-400
Porto, Fracht und Telefon	-1.980	-5.000	-3.500	-3.500	-3.500	-3.500
Funk- und Fernmeldekosten	-585	-350	-350	-350	-350	-350
Anzeigen und Inserate	-15.917	-1.000	-5.000	-1.000	-1.000	-1.000
Werbekosten/Öffentlichkeitsarbeit/EMAS	-7.073	-10.000	-10.000	-10.000	-10.000	-10.000
Reisekosten	0	-1.000	-1.000	-1.000	-1.000	-1.000
Kosten f. dienstlich genutzte Privatfahrzeuge	-438	-1.000	0	0	0	0
Fortbildungskosten	-1.757	-3.000	-3.000	-3.000	-3.000	-3.000
Allgemeine städtische Verwaltungskostenumlage	-64.777	-63.160	-79.000	-79.000	-79.000	-79.000
<i>davon Kosten Hausdruckerei</i>	-3.239	-120	-4.000	-4.000	-4.000	-4.000
<i>davon Kosten Informationstechnik</i>	-9.301	-6.800	-11.000	-11.000	-11.000	-11.000
<i>davon Kosten FAB Personal und FAB Organisation</i>	-13.212	-7.240	-14.000	-14.000	-14.000	-14.000
<i>davon Kosten Stadtvermessung</i>	-1.937	-5.000	-5.000	-5.000	-5.000	-5.000
<i>davon Kosten Rechnungsprüfungsamt</i>	-4.588	-4.500	-4.500	-4.500	-4.500	-4.500
<i>davon Kosten FB Finanzen/Stadtkasse</i>	-25.258	-25.000	-26.000	-26.000	-26.000	-26.000
<i>davon sonstige städtische Verwaltungskosten</i>	-7.241	-14.500	-14.500	-14.500	-14.500	-14.500
Sonstige Dienst- und Fremdleistungen	-3.737	-2.300	-2.300	-2.300	-2.300	-2.300
Beratungskosten	-1.559	-2.000	-10.000	-2.000	-2.000	-2.000
Buchungskosten	-1.172	-3.350	-1.000	-1.000	-1.000	-1.000
Softwarepflege	-3.429	-2.000	-6.000	-6.000	-6.000	-6.000
Skontoverlustkonto	-10	0	0	0	0	0
Zahlungsdifferenzen	2	0	0	0	0	0
Sonstige freiwillig soziale Aufwendungen	-70	-2.000	-1.000	-1.000	-1.000	-1.000
Sonstige Aufwendungen	-3.012	-945.000	-945.000	-945.000	-945.000	-945.000
<i>davon Zuführ. RAP Grabnutzungs- u Grabpflegegebühren</i>	0	-800.000	-800.000	-800.000	-800.000	-800.000
<b>Summe sonstige betriebliche Aufwendungen</b>	<b>-182.991</b>	<b>-1.122.300</b>	<b>-1.145.640</b>	<b>-1.126.490</b>	<b>-1.115.990</b>	<b>-1.106.490</b>
<b>Sonstige Zinsen und ähnliche Erträge</b>						
Girozinsen, sonst. Zinserträge	0	0	0	0	0	0
Mahngebühren	3.587	5.000	5.000	5.000	5.000	5.000
<b>Summe sonstige Zinsen und ähnliche Erträge</b>	<b>3.587</b>	<b>5.000</b>	<b>5.000</b>	<b>5.000</b>	<b>5.000</b>	<b>5.000</b>

	Ergebnis	Vorjahr	Planjahr	Planung Folgejahre		
	2021	2022	2023	2024	2025	2026
	EUR	EUR	EUR	EUR	EUR	EUR
<b>Zinsen und ähnliche Aufwendungen</b>						
Kreditzinsen	-88.871	-135.000	-135.000	-140.000	-150.000	-155.000
Sonstige zinsähnliche Aufwendungen	-7	0	0	0	0	0
<b>Summe Zinsen und ähnliche Aufwendungen</b>	<b>-88.878</b>	<b>-135.000</b>	<b>-135.000</b>	<b>-140.000</b>	<b>-150.000</b>	<b>-155.000</b>
<b>Außerordentliches Ergebnis</b>						
Außerordentliche Erträge	0	0	0	0	0	0
Außerordentliche Aufwendungen	0	0	0	0	0	0
<b>Summe außerordentliches Ergebnis</b>	<b>0</b>	<b>0</b>	<b>0</b>	<b>0</b>	<b>0</b>	<b>0</b>
<b>Sonstige Steuern</b>						
Grundsteuern	-473	-450	-450	-450	-450	-450
Kfz-Steuern	-1.346	-1.550	-1.550	-1.550	-1.550	-1.550
<b>Summe sonstige Steuern</b>	<b>-1.819</b>	<b>-2.000</b>	<b>-2.000</b>	<b>-2.000</b>	<b>-2.000</b>	<b>-2.000</b>
<b>Innerbetriebliche Leistungsverrechnung</b>						
Leistungsabgabe an andere Bereiche	0	1.000	1.000	1.000	1.000	1.000
Leistungsempfang von anderen Bereichen	-112.210	-114.300	-114.300	-114.300	-114.300	-114.300
Umlagever. Bereich Betriebswirtschaft und Verwalt. <sup>-3-</sup>	-41.687	-40.000	-56.000	-70.000	-68.000	-72.000
<b>Summe innerbetriebliche Leistungsverrechnung</b>	<b>-153.897</b>	<b>-153.300</b>	<b>-169.300</b>	<b>-183.300</b>	<b>-181.300</b>	<b>-185.300</b>
<b>BEREICHSERGEBNIS</b>	<b>-651.500</b>	<b>-523.070</b>	<b>-731.430</b>	<b>-704.800</b>	<b>-676.270</b>	<b>-650.190</b>

**Erläuterungen**

- 1 - Sanierungsplan Grabmale Stadtfriedhof
- 2 - Keine bilanzielle Aktivierung von Eigenleistungen vorgesehen
- 3 - Ergibt sich aus dem Ergebnis des Bereichs BWL/Verwaltung

**Nachrichtlich - Ergebnis Friedhofswesen**

	Ergebnis	Vorjahr	Planjahr	Planung Folgejahre		
	2021	2022	2023	2024	2025	2026
	EUR	EUR	EUR	EUR	EUR	EUR
Einnahmen	1.420.375	2.636.930	2.686.860	2.733.840	2.780.870	2.827.950
Ausgaben	-2.071.875	-3.160.000	-3.418.290	-3.438.640	-3.457.140	-3.478.140
Ergebnis	-651.500	-523.070	-731.430	-704.800	-676.270	-650.190
Kostendeckungsgrad	68,56%	83,45%	78,60%	79,50%	80,44%	81,31%

## Erfolgsplan - Bereich Stadtentwässerung

	Ergebnis	Vorjahr	Planjahr	Planung Folgejahre		
	2021	2022	2023	2024	2025	2026
	EUR	EUR	EUR	EUR	EUR	EUR
<b>Umsatzerlöse</b>						
Erlöse von Außen						
Erlöse Schmutzwassergebühr <sup>-1-</sup>	6.394.743	6.655.200	7.374.300	7.583.500	8.629.500	8.629.500
Erlöse Niederschlagswassergebühr <sup>-2-</sup>	2.061.461	2.128.000	2.125.500	2.125.500	2.125.500	2.125.500
Erlöse Kanalspüler von Dritten	1.271	2.000	2.000	2.000	2.000	2.000
Erlöse AZV Ammertal	579.458	400.000	580.000	580.000	580.000	580.000
Erlöse Gemeinde Kusterdingen	86.055	85.000	85.000	85.000	85.000	85.000
Erlöse Gemeinde Immenhausen	0	0	0	0	0	0
Gebühren Kleinkläranlagen	5.635	8.000	8.000	8.000	8.000	8.000
Gebühren Fäkalienannahme	4.910	3.000	3.000	3.000	3.000	3.000
Erstattung Abwasserabgabe LRA	0	100.000	100.000	100.000	100.000	100.000
Sonstige Erlöse von Dritten	57.130	120.000	120.000	120.000	120.000	120.000
<b>SUMME ERLÖSE VON AUßEN</b>	<b>9.190.662</b>	<b>9.501.200</b>	<b>10.397.820</b>	<b>10.607.020</b>	<b>11.653.020</b>	<b>11.653.020</b>
Erlöse von städtischen Dienststellen						
Erlöse Straßenentwässerung <sup>-3-</sup>	1.393.571	1.280.510	1.291.500	1.331.400	1.331.400	1.331.400
Erlöse von städtischen Dienststellen	77.091	78.380	78.380	78.380	78.380	78.380
<b>SUMME ERLÖSE VON STÄDTISCHEN DIENSTSTELLEN</b>	<b>1.470.662</b>	<b>1.358.890</b>	<b>1.369.880</b>	<b>1.409.770</b>	<b>1.409.770</b>	<b>1.409.770</b>
<b>Summe Umsatzerlöse</b>	<b>10.661.324</b>	<b>10.860.090</b>	<b>11.767.700</b>	<b>12.016.790</b>	<b>13.062.790</b>	<b>13.062.790</b>
<b>Sonstige betriebliche Erträge</b>						
Auflösung Ertragszuschüsse	713.026	810.000	970.000	970.000	1.010.000	1.010.000
Aktivierete Eigenleistungen <sup>-4-</sup>	0	0	0	0	0	0
Erträge Anlagenabgänge	0	0	0	0	0	0
Erträge aus Zuschreibung des Anlagevermögens	0	0	0	0	0	0
Erträge aus der Zuschreibung von Umlaufvermögen	0	0	0	0	0	0
Erträge aus der Auflösung von Rückstellungen	110.946	0	0	1.886.341	1.567.620	658.660
Erträge aus der Auflösung von Ertragszuschüssen	0	0	0	0	0	0
Mieteinnahmen	21.755	25.000	25.000	25.000	25.000	25.000
Steuerrückerstattung	0	0	0	0	0	0
Versicherungsrückerstattungen	0	0	0	0	0	0
Lohnkostenzuschüsse	29.178	28.000	28.000	28.000	28.000	28.000
Sonstige Erträge	585	0	0	0	0	0
Erstattung Energiesteuer f. BHKW	0	6.000	6.000	6.000	6.000	6.000
<b>Summe sonstige betriebliche Erträge</b>	<b>875.490</b>	<b>869.000</b>	<b>1.029.000</b>	<b>2.915.340</b>	<b>2.636.620</b>	<b>1.727.660</b>
<b>Materialaufwand</b>						
Aufwendungen für Roh-, Hilfs- und Betriebsstoffe						
Strom	-250.749	-250.000	-310.000	-305.000	-305.000	-305.000
Wasser	-6.584	-6.200	-7.200	-6.200	-6.200	-6.200
Wärmelieferung	-6.494	-4.000	-4.000	-4.000	-4.000	-4.000
Gasbezug	-130.489	-70.000	-130.000	-130.000	-130.000	-130.000
Treibstoffe extern	-22.488	-26.000	-27.000	-26.000	-26.000	-26.000



	Ergebnis	Vorjahr	Planjahr	Planung Folgejahre		
	2021	2022	2023	2024	2025	2026
	EUR	EUR	EUR	EUR	EUR	EUR
Schmierstoffe	-16.050	-10.000	-14.500	-12.500	-12.500	-12.500
Reinigungsmittel und -material	-1.418	-3.000	-3.000	-3.000	-3.000	-3.000
Fällmittel	-163.346	-200.000	-200.000	-200.000	-200.000	-200.000
Polymere	-144.120	-160.000	-160.000	-160.000	-160.000	-160.000
Belagsverhinderer	-40.534	-40.000	-40.000	-40.000	-40.000	-40.000
Laborchemikalien	-56.635	-40.000	-55.000	-55.000	-55.000	-55.000
Externe Kohlenstoff-Quelle	-28.409	-55.000	-30.000	-30.000	-30.000	-30.000
Sauerstoffbezug	0	-40.000	-60.000	-60.000	-60.000	-60.000
Sonstige Hilfs- und Betriebsstoffe	-44.861	-30.000	-30.000	-30.000	-30.000	-30.000
Material-Direktverbrauch	-243.925	-300.000	-320.000	-300.000	-300.000	-300.000
Sommerflor	0	-1.000	-1.000	-1.000	-1.000	-1.000
Dienst- und Schutzkleidung	-10.730	-15.500	-15.500	-15.500	-15.500	-15.500
<b>SUMME AUFW. FÜR ROH-, HILFS- U. BETRIEBSSTOFFE</b>	<b>-1.166.832</b>	<b>-1.250.700</b>	<b>-1.407.200</b>	<b>-1.378.200</b>	<b>-1.378.200</b>	<b>-1.378.200</b>
<b>Aufwendungen für bezogene Leistungen</b>						
Wartungs- und Reparaturkosten <sup>-5-</sup>	-733.606	-1.485.000	-1.835.000	-1.500.000	-1.550.000	-1.570.000
Reinigungsvergabe	-16.982	-15.000	-22.000	-22.000	-22.000	-22.000
Abfallbeseitigungskosten	-884	-7.500	-7.500	-7.500	-7.500	-7.500
Sandfang und Rechengut	-99.134	-95.000	-110.000	-110.000	-110.000	-110.000
Analytische Untersuchungen	-9.148	-5.000	-15.000	-15.000	-15.000	-15.000
Klärschlamm Entsorgung	-774.507	-780.000	-850.000	-850.000	-850.000	-850.000
Sonstige Fremdleistungen <sup>-6-</sup>	-311.099	-380.000	-380.000	-380.000	-380.000	-380.000
Aufwendungen Leasingverträge - Kfz	-5.058	-8.500	-8.500	-8.500	-8.500	-8.500
Aufwendungen Miete - Maschinen	0	-1.000	-1.000	-1.000	-1.000	-1.000
<b>SUMME AUFWENDUNGEN FÜR BEZOGENE LEISTUNGEN</b>	<b>-1.950.418</b>	<b>-2.777.000</b>	<b>-3.229.000</b>	<b>-2.894.000</b>	<b>-2.944.000</b>	<b>-2.964.000</b>
<b>Summe Materialaufwand</b>	<b>-3.117.250</b>	<b>-4.027.700</b>	<b>-4.636.200</b>	<b>-4.272.200</b>	<b>-4.322.200</b>	<b>-4.342.200</b>
<b>Personalaufwand</b>						
Löhne und Gehälter	-1.012.216	-1.182.440	-1.138.640	-1.165.900	-1.193.760	-1.222.330
Leistungsentgelte	-19.205	-22.700	-25.500	-26.200	-26.900	-27.600
Zuschuß für Jobticket	-240	-250	-250	-250	-250	-250
Soz. Abgaben sowie Aufw. f. Altersvers. u. Unterstütz.	-312.257	-338.630	-339.210	-340.990	-342.770	-344.560
Zuführungen zu Pensions-/Altersteilzeitrückstellungen	0	-25.000	0	0	0	0
Sonstige soziale Abgaben	-8.084	-4.500	-4.500	-4.500	-4.500	-4.500
<b>Summe Personalaufwand</b>	<b>-1.352.001</b>	<b>-1.573.520</b>	<b>-1.508.100</b>	<b>-1.537.840</b>	<b>-1.568.180</b>	<b>-1.599.240</b>
<b>Abschreibungen</b>						
Abschreibungen auf immaterielle Vermögensgegenstände	0	-1.500	-1.500	-1.500	-1.500	-1.500
Abschreibungen auf Sachanlagen	-3.710.198	-4.300.000	-4.380.000	-4.480.000	-4.580.000	-4.680.000
Sofortabschreibungen geringwertiger Wirtschaftsgüter	-229	-6.000	-6.000	-6.000	-6.000	-6.000
<b>Summe Abschreibungen</b>	<b>-3.710.427</b>	<b>-4.307.500</b>	<b>-4.387.500</b>	<b>-4.487.500</b>	<b>-4.587.500</b>	<b>-4.687.500</b>
<b>Sonstige betriebliche Aufwendungen</b>						
Verluste aus d. Abgang v. Gegenstände des Anlagevermög.	-714	0	0	0	0	0
Abschreibungen auf Forderungen	-9.385	0	0	0	0	0
Zuf. Rückstellung	-113.061	0	0	0	0	0

	Ergebnis	Vorjahr	Planjahr	Planung Folgejahre		
	2021	2022	2023	2024	2025	2026
	EUR	EUR	EUR	EUR	EUR	EUR
Mieten und Pachten <sup>-7-</sup>	-1.816	-40.000	-40.000	-40.000	-40.000	-40.000
Unterhaltung betrieblicher Grdst. und Gebäude	0	0	0	0	0	0
Reparatur u. Instandhaltung techn. Anlagen u. Masch.	0	0	0	0	0	0
Reparatur u. Instandhalt. Betriebs- u. Gesch.ausstatt.	0	-10.000	-10.000	-10.000	-10.000	-10.000
Mitglieds- und Verbandsbeiträge	-13.572	-6.700	-8.500	-6.700	-6.700	-6.700
TÜV/Dekra	0	-700	-700	-700	-700	-700
Schmutzwassergebühren	0	0	0	0	0	0
Niederschlagswassergebühren	-6.322	-6.500	-6.500	-6.500	-6.500	-6.500
Erstattung Abwassergebühren	-36.785	-27.000	-40.000	-27.000	-27.000	-27.000
Entschädigung swt für Abwassergebühreneinzug <sup>-8-</sup>	-267.075	-255.000	-270.471	-255.000	-255.000	-255.000
Kostenumlage AZV-Ammertal	-102.600	-100.000	-100.000	-100.000	-100.000	-100.000
Abwasserabgabe an LRA	-381.396	-600.000	-600.000	-600.000	-600.000	-600.000
Sonstige Gebühren	-18.927	-3.000	-3.000	-3.000	-3.000	-3.000
Gebäude- und Feuerversicherung	-14.203	-12.500	-14.000	-12.500	-12.500	-12.500
Haftpflichtversicherung	-1.329	-2.300	-2.300	-2.300	-2.300	-2.300
Kaskoversicherung	-184	-300	-300	-300	-300	-300
Kfz-Versicherung	-7.456	-6.800	-7.800	-6.800	-6.800	-6.800
Versicherung Jobrad	-755	-600	-800	-600	-600	-600
Sonstige Versicherungen	-1.893	-1.250	-1.450	-1.250	-1.250	-1.250
Bürobedarf	-1.652	-2.500	-2.500	-2.500	-2.500	-2.500
Fachliteratur	-1.082	-2.500	-2.500	-2.500	-2.500	-2.500
Kopierkosten	-46	-1.000	-1.000	-1.000	-1.000	-1.000
Porto, Fracht und Telefon	-21.331	-22.500	-22.500	-22.500	-22.500	-22.500
Funk- und Fernmeldegebühren	-783	-500	-500	-500	-500	-500
Leitungskosten swt	-2.499	-5.000	-5.000	-5.000	-5.000	-5.000
Anzeigen und Inserate	-5.004	-3.000	-7.000	-3.000	-3.000	-3.000
Werbekosten/Öffentlichkeitsarbeit/EMAS	-948	-15.000	-15.000	-15.000	-15.000	-15.000
Reisekosten	-162	-2.000	-2.000	-2.000	-2.000	-2.000
Kosten f. dienstlich genutzte Privatfahrzeuge	-161	-300	-300	-300	-300	-300
Fortbildungskosten	-8.283	-14.000	-14.000	-14.000	-14.000	-14.000
Allgemeine städtische Verwaltungskostenumlage	-738.399	-753.600	-907.300	-907.300	-907.300	-907.300
<i>davon Kosten Hausdruckerei</i>	<i>-290</i>	<i>-700</i>	<i>-800</i>	<i>-800</i>	<i>-800</i>	<i>-800</i>
<i>davon Kosten Informationstechnik</i>	<i>-17.051</i>	<i>-7.800</i>	<i>-20.500</i>	<i>-20.500</i>	<i>-20.500</i>	<i>-20.500</i>
<i>davon Kosten FAB Personal und FAB Organisation</i>	<i>-13.881</i>	<i>-7.600</i>	<i>-16.000</i>	<i>-16.000</i>	<i>-16.000</i>	<i>-16.000</i>
<i>davon Kosten Stadtvermessung</i>	<i>-6.833</i>	<i>-40.000</i>	<i>-40.000</i>	<i>-40.000</i>	<i>-40.000</i>	<i>-40.000</i>
<i>davon Kosten Rechnungsprüfungsamt</i>	<i>-4.821</i>	<i>-4.500</i>	<i>-6.000</i>	<i>-6.000</i>	<i>-6.000</i>	<i>-6.000</i>
<i>davon Kosten FB Finanzen/Stadtkasse</i>	<i>-26.537</i>	<i>-28.000</i>	<i>-29.000</i>	<i>-29.000</i>	<i>-29.000</i>	<i>-29.000</i>
<i>davon Kosten FB Tiefbau</i>	<i>-661.639</i>	<i>-650.000</i>	<i>-780.000</i>	<i>-780.000</i>	<i>-780.000</i>	<i>-780.000</i>
<i>davon sonstige städtische Verwaltungskosten</i>	<i>-7.348</i>	<i>-15.000</i>	<i>-15.000</i>	<i>-15.000</i>	<i>-15.000</i>	<i>-15.000</i>
Sonstige Dienst- und Fremdleistungen	0	-20.000	-20.000	-20.000	-20.000	-20.000
Beratungskosten	-1.685	-25.000	-25.000	-25.000	-25.000	-25.000
Buchungskosten	-18.590	-16.000	-7.000	-7.000	-7.000	-7.000
Softwarepflege	-36.761	-45.500	-45.500	-45.500	-45.500	-45.500
Skontoverlustkonto	0	0	0	0	0	0

	Ergebnis	Vorjahr	Planjahr	Planung Folgejahre		
	2021	2022	2023	2024	2025	2026
	EUR	EUR	EUR	EUR	EUR	EUR
Zahlungsdifferenzen	2	0	0	0	0	0
Sonstige freiwillige soziale Aufwendungen	0	-750	-750	-750	-750	-750
Bankrücklaufgebühren	-165	0	0	0	0	0
Sonstige Aufwendungen	-4.060	-9.000	-9.000	-9.000	-9.000	-9.000
Rückerstattung Straßenentwässerung	-110.946	0	0	0	0	0
<b>Summe sonstige betriebliche Aufwendungen</b>	<b>-1.930.024</b>	<b>-2.010.800</b>	<b>-2.192.671</b>	<b>-2.155.500</b>	<b>-2.155.500</b>	<b>-2.155.500</b>
<b>Sonstige Zinsen und ähnliche Erträge</b>						
Girozinsen, sonst. Zinserträge	0	0	0	0	0	0
Mahngebühren	0	3.000	3.000	3.000	3.000	3.000
<b>Summe sonstige Zinsen und ähnliche Erträge</b>	<b>0</b>	<b>3.000</b>	<b>3.000</b>	<b>3.000</b>	<b>3.000</b>	<b>3.000</b>
<b>Zinsen und ähnliche Aufwendungen</b>						
Kreditzinsen	-1.026.629	-1.500.000	-1.500.000	-1.700.000	-1.700.000	-1.700.000
Sonstige zinsähnliche Aufwendungen	0	0	0	0	0	0
<b>Summe Zinsen und ähnliche Aufwendungen</b>	<b>-1.026.629</b>	<b>-1.500.000</b>	<b>-1.500.000</b>	<b>-1.700.000</b>	<b>-1.700.000</b>	<b>-1.700.000</b>
<b>Außerordentliches Ergebnis</b>						
Außerordentliche Erträge <sup>-9-</sup>	0	1.982.350	0	0	0	0
Außerordentliche Aufwendungen <sup>-10-</sup>	0	0	0	0	0	0
<b>Summe außerordentliches Ergebnis</b>	<b>0</b>	<b>1.982.350</b>	<b>0</b>	<b>0</b>	<b>0</b>	<b>0</b>
<b>Sonstige Steuern</b>						
Grundsteuern	-765	-650	-650	-650	-650	-650
Kfz-Steuern	-891	-1.200	-1.200	-1.200	-1.200	-1.200
Umsatzsteuernachzahlung	0	0	0	0	0	0
VST § 13	-37.790	-2.000	-2.000	-2.000	-2.000	-2.000
Energiesteuer	-4.205	-4.700	-4.700	-4.700	-4.700	-4.700
<b>Summe sonstige Steuern</b>	<b>-43.651</b>	<b>-8.550</b>	<b>-8.550</b>	<b>-8.550</b>	<b>-8.550</b>	<b>-8.550</b>
<b>Innerbetriebliche Leistungsverrechnung</b>						
Leistungsabgabe an andere Bereiche	0	2.000	2.000	2.000	2.000	2.000
Leistungsempfang von anderen Bereichen	-48.264	-45.000	-45.000	-45.000	-45.000	-45.000
Umlagever. Bereich Betriebswirtschaft und Verwalt. <sup>-11-</sup>	-236.349	-243.370	-410.020	-411.820	-408.520	-420.420
<b>Summe innerbetriebliche Leistungsverrechnung</b>	<b>-284.614</b>	<b>-286.370</b>	<b>-453.020</b>	<b>-454.820</b>	<b>-451.520</b>	<b>-463.420</b>
<b>BEREICHSERGEBNIS <sup>-12-</sup></b>	<b>72.217</b>	<b>0</b>	<b>-1.886.341</b>	<b>318.720</b>	<b>908.960</b>	<b>-162.960</b>

**Erläuterungen**

- 1 - Berechnungsgrundlage: 2023 1,41 EUR/m<sup>3</sup>; Bemessungsgrundlage: 5.230.000 m<sup>3</sup> Schmutzwasser
- 2 - Berechnungsgrundlage: 2023 0,39 EUR/m<sup>2</sup>; Bemessungsgrundlage: 5.450.000 m<sup>2</sup> versiegelte Grundstücksflächen
- 3 - Berechnungsgrundlage: 2023 0,41 EUR/m<sup>2</sup>; Bemessungsgrundlage: 3.150.000 m<sup>2</sup> Straßen- und Gehwegflächen
- 4 - Keine bilanzielle Aktivierung von Eigenleistungen vorgesehen
- 5 - Sanierungsaufwand RÜBs
- 6 - Betonsanierungen Klärwerk
- 7 - Miete für Büroräume im Technischen Rathaus
- 8 - Neufassung des Vertrag zur Abrechnung der Schmutzwassergebühren über die swt (vgl. Vorlage 235/2014)
- 9 - Erfolgswirksamer Ausgleich des Jahresfehlbetrags aus der Gebührenaussgleichsrückstellung
- 10 - Erfolgswirksame Umbuchung des Jahresüberschusses in eine Gebührenaussgleichsrückstellung
- 11 - Ergibt sich aus dem Ergebnis des Bereichs BWL/Verwaltung
- 12 - Ab 2023 erfolgt der Ausgleich über die Rückstellung erst nach Feststellung des Jahresabschlusses

	Ergebnis	Vorjahr	Planjahr	Planung Folgejahre		
	2021	2022	2023	2024	2025	2026
	EUR	EUR	EUR	EUR	EUR	EUR
<b><u>Nachrichtlich - Ergebnis Stadtentwässerung</u></b>						
Einnahmen (ohne außerordentliche Erträge)	11.536.814	11.732.090	12.799.700	14.935.130	15.702.410	14.793.450
Ausgaben (ohne außerordentliche Aufwendungen)	-11.464.596	-13.714.440	-14.686.041	-14.616.410	-14.793.450	-14.956.410
Ergebnis (siehe außerordentliches Ergebnis)	0	1.982.350	0	0	0	0
Ergebnis ohne Erträge aus der Auflösung von Gebührenrückstell	-38.729	0	-1.886.341	-1.567.621	-658.660	-821.620
Kostendeckungsgrad	100,63%	85,55%	87,16%	102,18%	106,14%	98,91%

## Stellenplan 2023 - Kommunale Servicebetriebe Tübingen

### Stellenübersicht der Beschäftigten gemäß § 3 EigBV

Betriebszweig	Entgeltgruppe	Veranschlagte Stellen lt. Stellenplan 2022	Vorgesehene Stellen für das Jahr 2023	Tatsächlich besetzte Stellen zum 30.06.2022	Erläuterungen
<b>Verwaltung</b>	E 14	1	1	1	
	E 10	1	1	1	
	E 9A	0	1	1	
	E 7	1,5	2,5	1,82	
	E 5	2	1	1	
	E 4	0,41	0,41	0	
<b>Summe</b>		<b>5,91</b>	<b>6,91</b>	<b>5,82</b>	

<b>Fuhrpark</b>	E 9B	1	1	1	
	E 8	1	1	1	
	E 7	2	2	2	
	E 5	1	1	1	
	E 4	1	1	1	
<b>Summe</b>		<b>6</b>	<b>6</b>	<b>6</b>	

## Stellenplan 2023 - Kommunale Servicebetriebe Tübingen

### Stellenübersicht der Beschäftigten gemäß § 3 EigBV

Betriebszweig	Entgeltgruppe	Veranschlagte Stellen lt. Stellenplan 2022	Vorgesehene Stellen für das Jahr 2023	Tatsächlich besetzte Stellen zum 30.06.2022	Erläuterungen
<b>Infrastruktur</b>	E 12	1	1	0	
	E 10	1	1	1	
	E 9A	2	3	3	
	E 9B	3	3	3	
	E 8	8	7	5,67	
	E 7	19	18	15,63	
	E 6	36	36	34,1	
	E 5	19	20	16,95	
	E 4	41	40	35,77	
	E 3	12	12	12	
	<b>Summe</b>		<b>142</b>	<b>141</b>	<b>127,12</b>

## Stellenplan 2023 - Kommunale Servicebetriebe Tübingen

### Stellenübersicht der Beschäftigten gemäß § 3 EigBV

Betriebszweig	Entgeltgruppe	Veranschlagte Stellen lt. Stellenplan 2022	Vorgesehene Stellen für das Jahr 2023	Tatsächlich besetzte Stellen zum 30.06.2022	Erläuterungen
<b>Friedhöfe</b>	E 12	1	1	1	
	E 9A	1	1	1	
	E 7	2,75	2,5	2,7	
	E 6	3	3	2	
	E 5	6	7	7	
	E 4	3	2	1	
	E 3	1	1	1	
	E 2 Ü	0,15	0,15	0	
<b>Summe</b>		<b>17,9</b>	<b>17,65</b>	<b>15,7</b>	
<b>Stadtentwässerung</b>	E12	1	1	1	
	E11	0,5	0,5	0	
	E09C	1	1	1	
	E09A	2,5	2,5	2,5	
	E 8	2	2	1	
	E 7	11,8	11,8	11,77	
	E 6	2	2	2	
	E 4	2	2	2	
E02	0,42	0,42	0		
<b>Summe</b>		<b>23,22</b>	<b>23,22</b>	<b>21,27</b>	
<b>Gesamtbetrieb</b>		<b>195,03</b>	<b>194,78</b>	<b>175,91</b>	

## Übersicht über den voraussichtlichen Stand der Schulden (ohne Kassenkredite)

Art	Stand am 01.01.2022	Zugänge 2022	Abgänge 2022	vorauss. Stand am 01.01.2023	Zugänge 2023	Abgänge 2023	vorauss. Stand zum 31.12.2023
	T EUR	T EUR	T EUR	T EUR	T EUR	T EUR	T EUR
1. Schulden aus Krediten von/vom							
1.1 Bund	0	0	0	0	0	0	0
1.2 Land	0	0	0	0	0	0	0
1.3 Gemeinden und Gemeindeverbänden	0	0	0	0	0	0	0
1.4 Zweckverbänden und dgl.	0	0	0	0	0	0	0
1.5 sonstigem öffentlichem Bereich	0	0	0	0	0	0	0
1.6. Kreditmarkt	57.207	800	5.088	52.919	10.536	5.112	58.343
Summe	57.207	800	5.088	52.919	10.536	5.112	58.343
2. Trägerdarlehen							
2.1 Finanzierungsdarlehen	0	0	0	0	0	0	0
2.2 Eigenkapital ersetzend	8.124	0	0	8.124	0	0	8.124
3. Schulden aus Vorgängen, die Kreditaufnahmen wirtschaftliche gleich kommen	0	0	0	0	0	0	0
4. Verpflichtungen aus Leasing-Verträgen und ähnlichen Verträgen im Zusammenhang mit unbeweglichen Gütern	0	0	0	0	0	0	0



## Übersicht über den voraussichtlichen Stand der Rücklagen und Rückstellungen

Art	Stand am	Zugänge 2022	Abgänge 2022	vorauss. Stand	Zugänge 2023	Abgänge 2023	vorauss. Stand
	01.01.2022	TEUR	TEUR	am 01.01.2023	TEUR	TEUR	zum 31.12.2023
1. Allgemeine Rücklagen	203	0	0	203	0	0	203
2. Zweckgebundene Rücklagen	1.149	0	0	1.149	0	0	1.149
3. Rückstellungen für Pflege Grabanlagen	0	0	0	0	0	0	0
4. Rückstellungen für Pensionen	833	35	0	868	0	0	868
5. Gebührenaufgleichsrückstellung Stadtentwässerung	8.045	0	1.982	6.063	0	0	6.063
<b>Summe</b>	<b>10.230</b>	<b>35</b>	<b>1.982</b>	<b>8.283</b>	<b>0</b>	<b>0</b>	<b>8.283</b>

## Übersicht über die aus Verpflichtungsermächtigungen voraussichtlich fällig werdenden Ausgaben

Verpflichtungsermächtigungen im WP des Jahres	VE		voraussichtlich fällige Ausgaben			
	2023	2024	2025	2026	2027 ff.	
Maßnahme	T EUR	T EUR	T EUR	T EUR	T EUR	
Summe Fahrzeuge Bereich Fuhrpark	310	310	0	0	0	
Baukostenanteil Standort Europastraße 30	200	200	150	0	0	
Summe Fahrzeuge Bereich Infrastruktur	2.690	2.690	0	0	0	
Summe Bauvorhaben Kläranlage	4.350	5.050	1.420	880	0	
<b>Summe</b>	<b>7.550</b>	<b>8.250</b>	<b>1.570</b>	<b>880</b>	<b>0</b>	
<u>Nachrichtlich:</u> Im Vermögensplan vorgesehene Kreditaufnahmen	10.535	8.235	2.187	2.047	4.793	