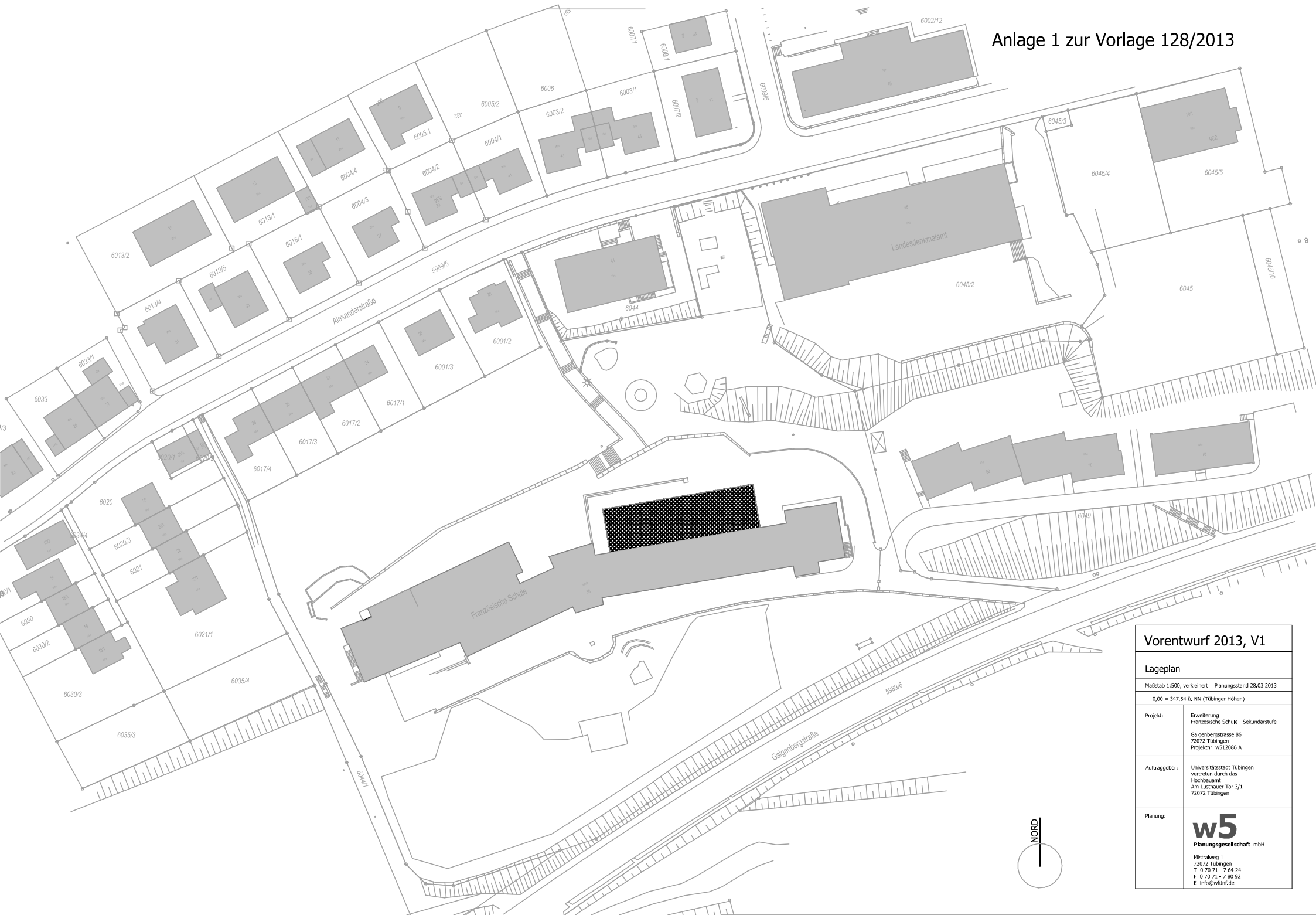
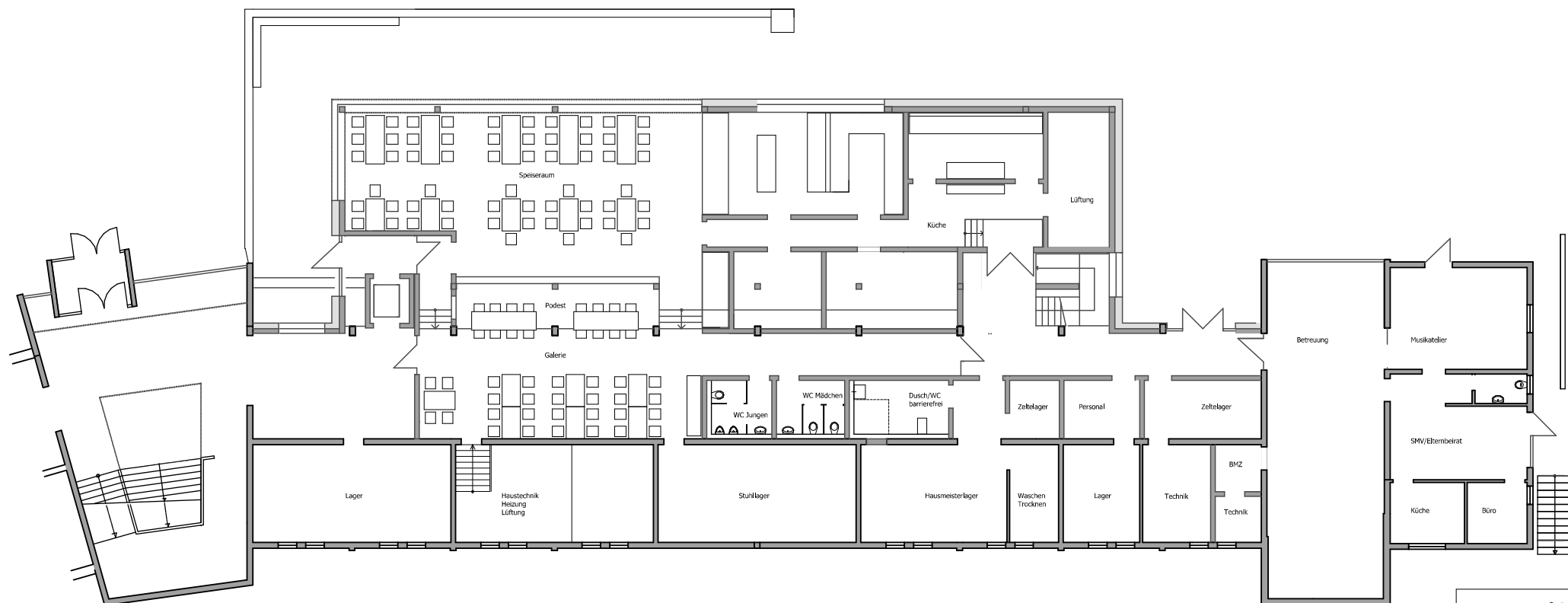


Anlage 1 zur Vorlage 128/2013

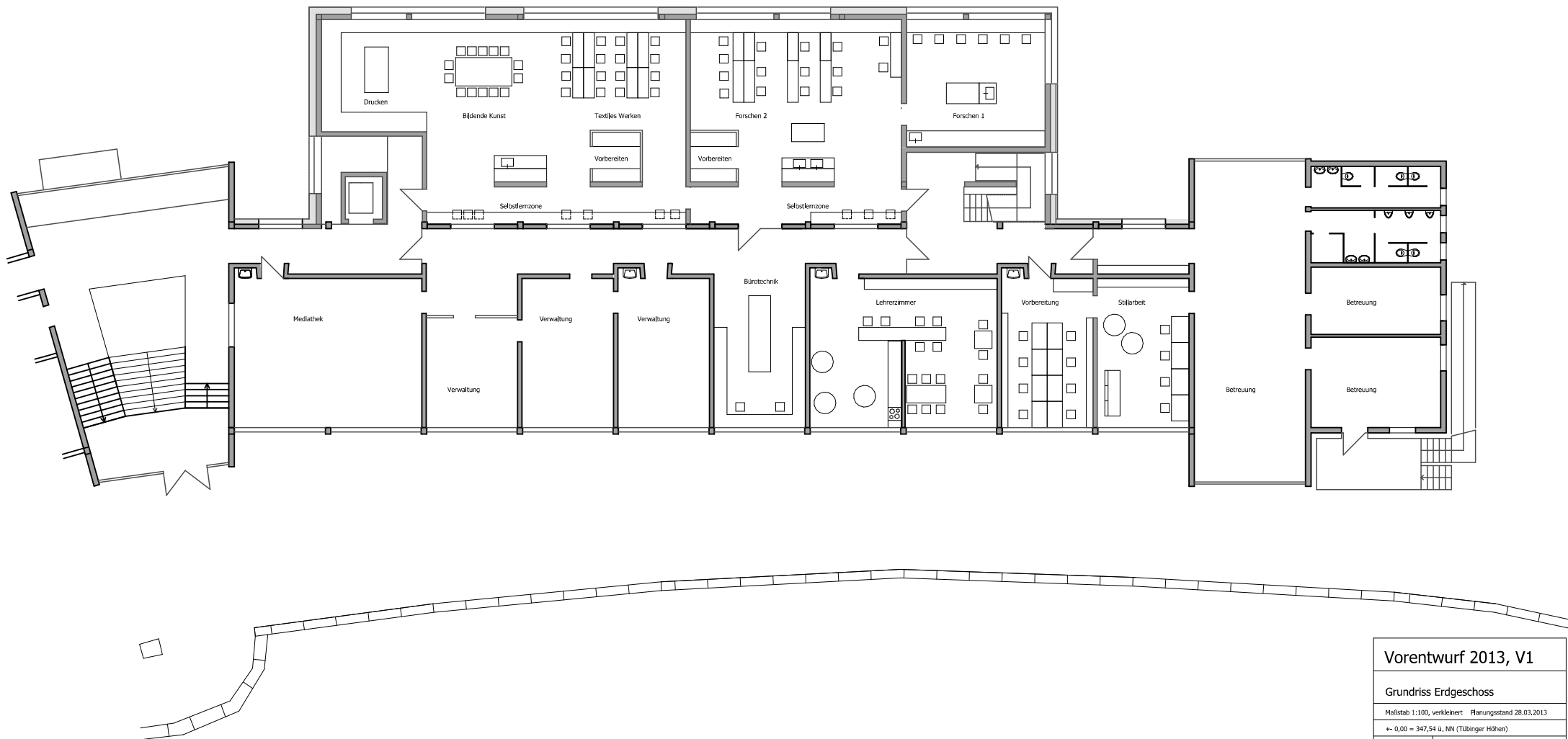


Vorentwurf 2013, V1	
Lageplan	
Maßstab 1:500, verkleinert Planungsstand 28.03.2013	
± 0,00 = 347,54 ü. NN (Tübinger Höhen)	
Projekt:	Erweiterung Französische Schule - Sekundarstufe Galgenbergstraße 86 72072 Tübingen Projektnr. w512086 A
Auftraggeber:	Universitätsstadt Tübingen vertreten durch das Hochbauamt Am Lustnauer Tor 3/1 72072 Tübingen
Planung:	w5 Planungsgesellschaft mbH Mistralweg 1 72072 Tübingen T 0 70 71 - 7 64 24 F 0 70 71 - 7 69 92 E info@w5unt.de



Vorentwurf 2013, V1	
Grundriss Hofgeschoss	
Maßstab 1:100, verkleinert Planungsstand 28.03.2013	
← 0,00 = 347,54 ü. NN (Tübinger Höhen) ⌚ Nord	
Projekt:	Erweiterung Französische Schule - Sekundarstufe Galgenbergstrasse 86 72072 Tübingen Projektnr. w512086 A
Auftraggeber:	Universitätsstadt Tübingen vertreten durch das Hochbauamt Am Lustnauer Tor 3/1 72072 Tübingen
Planung:	w5 Planungsgesellschaft mbH Mischelweg 1 72072 Tübingen T 0 70 71 - 7 64 24 F 0 70 71 - 7 80 92 E info@w5tun.de

Anlage 1 zur Vorlage 128/2013



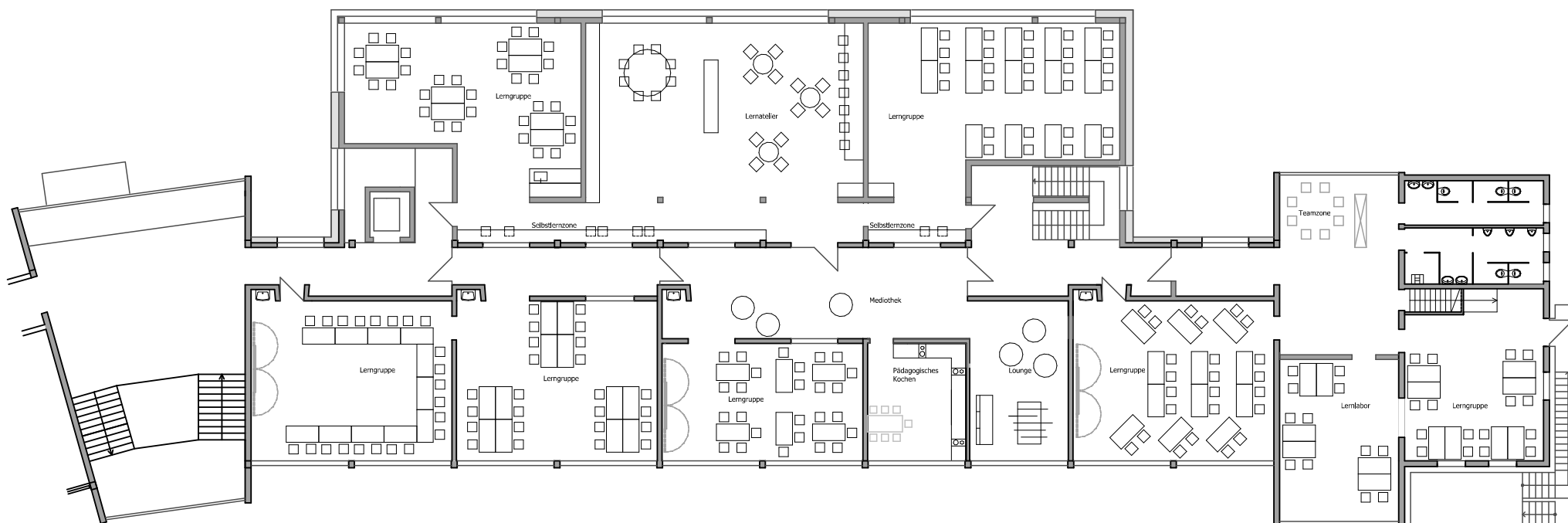
Vorentwurf 2013, V1

Grundriss Erdgeschoss

Maßstab 1:100, verkleinert Planungsstand 28.03.2013

± 0,00 = 347,54 ü. NN (Tübinger Höhen)

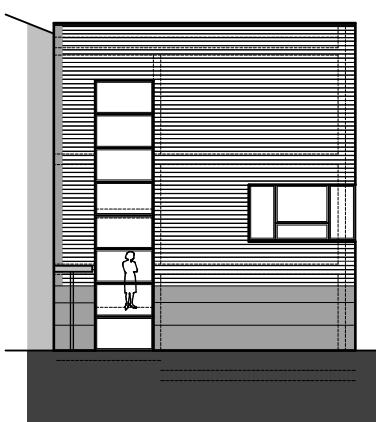
Projekt:	Erweiterung Französische Schule - Sekundarstufe Galgenbergstrasse 86 72072 Tübingen Projektnr. w512086 A
Auftraggeber:	Universitätsstadt Tübingen vertreten durch das Hochbauamt Am Lustnauer Tor 3/1 72072 Tübingen
Planung:	w5 Planungsgesellschaft mbH Mittelweg 1 72072 Tübingen T 0 70 71 - 7 64 24 F 0 70 71 - 7 80 92 E info@w5tun.de



Vorentwurf 2013, V1	
Grundriss Obergeschoss	
Maßstab 1:100, verkleinert Planungsstand 28.03.2013	
← 0,00 = 347,54 ü. NN (Tübinger Höhen) ⌚ Nord	
Projekt:	Erweiterung Französische Schule - Sekundarstufe Galgenbergstrasse 86 72072 Tübingen Projektnr. w512086 A
Auftraggeber:	Universitätsstadt Tübingen vertreten durch das Hochbauamt Am Lustnauer Tor 3/1 72072 Tübingen
Planung:	w5 Planungsgesellschaft mbH Midstrahlweg 1 72072 Tübingen T 0 70 71 - 7 64 24 F 0 70 71 - 7 80 92 E info@w5tun.de



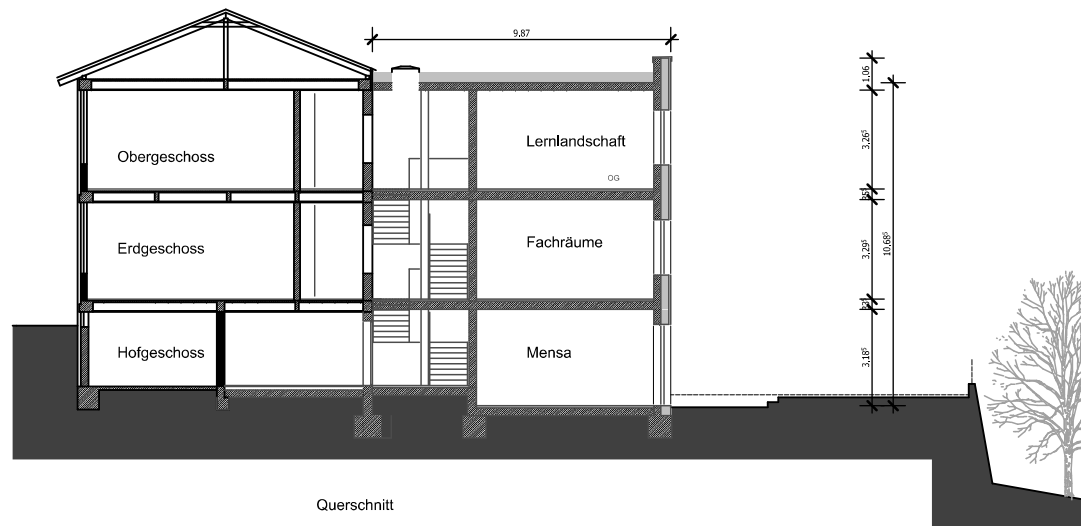
Nordansicht



Ostansicht



Westansicht



Querschnitt

Vorentwurf 2013, V1	
Ansichten und Querschnitt	
Maßstab 1:100, verkleinert Planungsstand 28.03.2013	
± 0,00 = 347,54 ü. NN (Tübinger Höhen)	
Projekt:	Erweiterung Französische Schule - Sekundarstufe Galgenbergstrasse 86 72072 Tübingen Projektor: w512086 A
Auftraggeber:	Universitätsstadt Tübingen vertreten durch das Hochbauamt Am Lusthäuser Tor 3/1 72072 Tübingen
Planung:	w5 Planungsgesellschaft mbH Mistralweg 1 72072 Tübingen T 0 70 71 - 7 84 24 F 0 70 71 - 7 80 92 E info@w5tuf.de