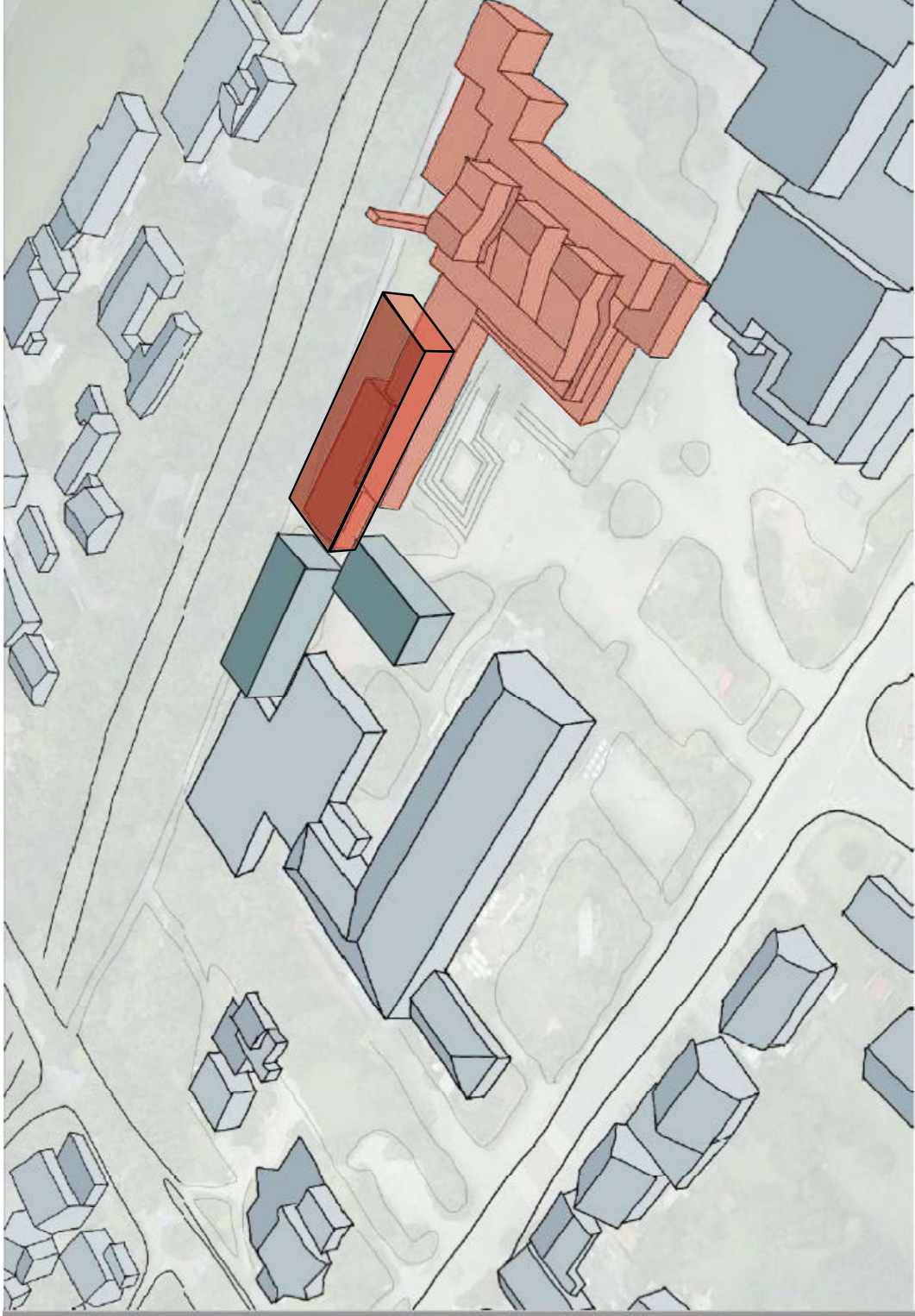


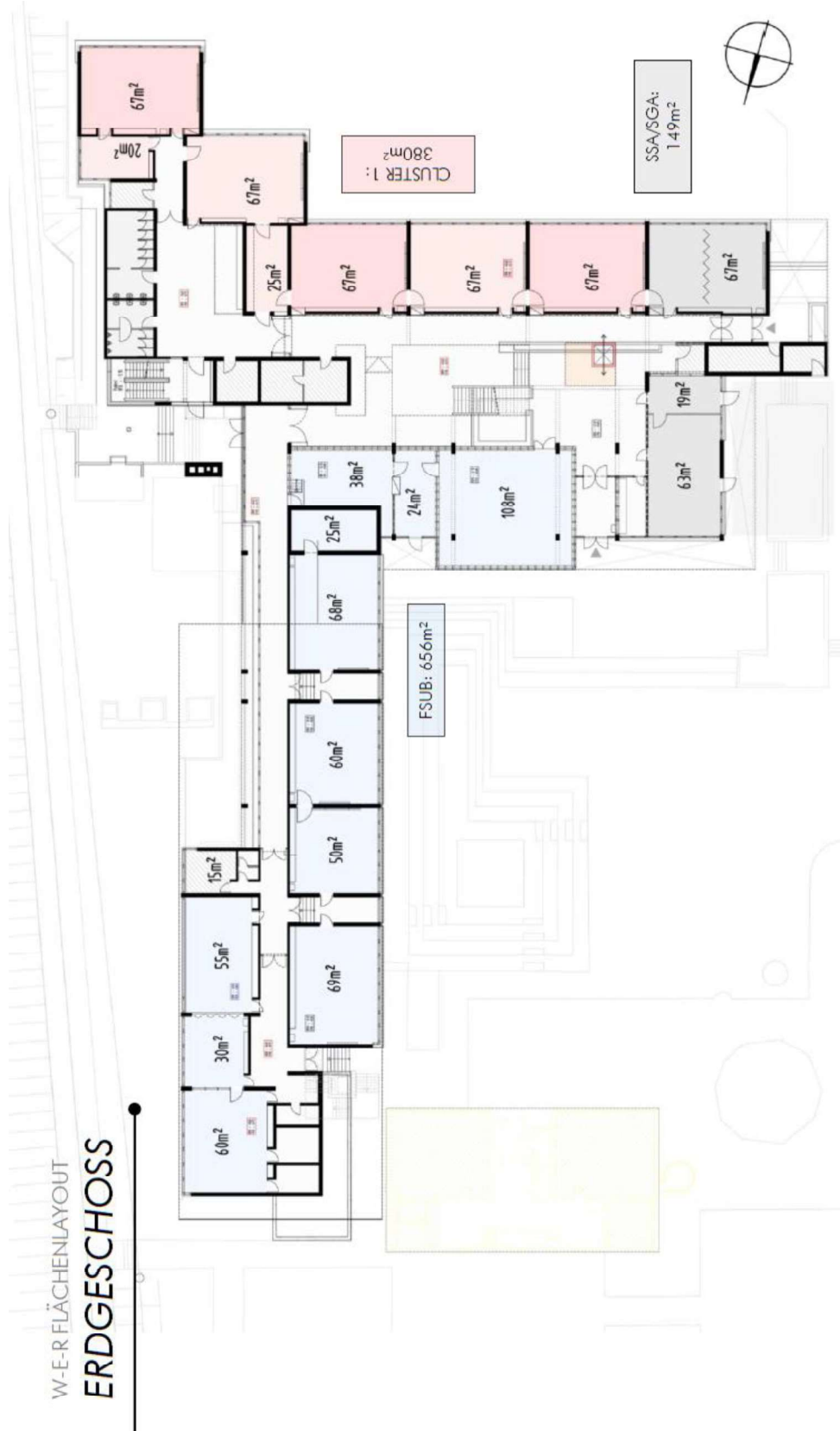
Untersuchung Hähnig Gemmeke Architekten



**Französische Schule  
Tal:**

- Unterbringung in einem Gebäude
- Optimierung der Fachklassen
- Optimierung Bauablauf in zwei Bauabschnitten:
  - 1. BA Fachklassentrakt
  - 2. BA Hauptgebäude
- Vorabstimmung mit Denkmalschutz erfolgt: machbar!
- Mörikeschule frei für Nutzung Mensa und Interimsunterbringung CSG

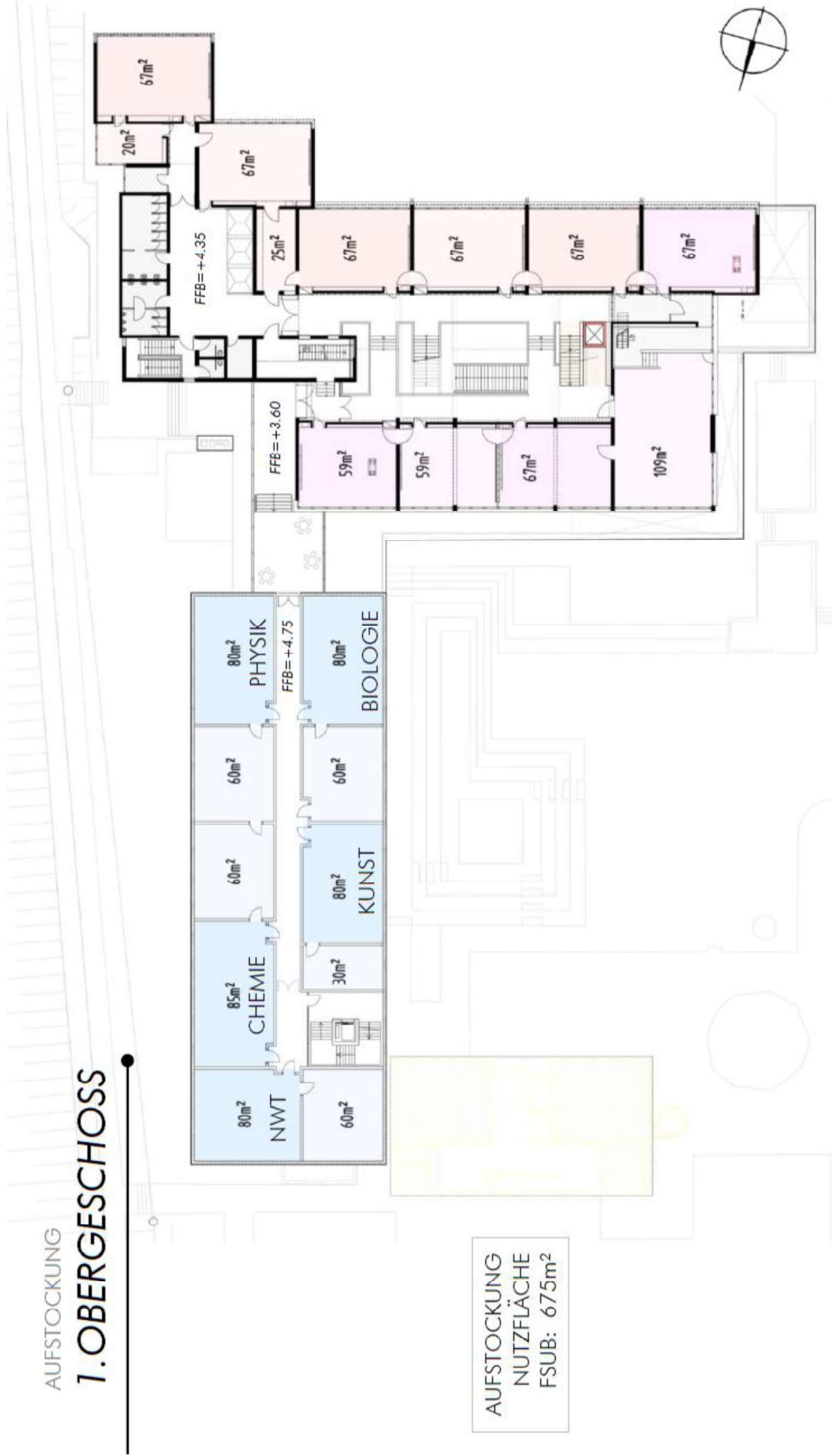
Untersuchung Hähnig Gemmeke Architekten



# Untersuchung Hähnig Gemmeke Architekten

AUFSTOCKUNG

## 1. OBERGESCHOSS

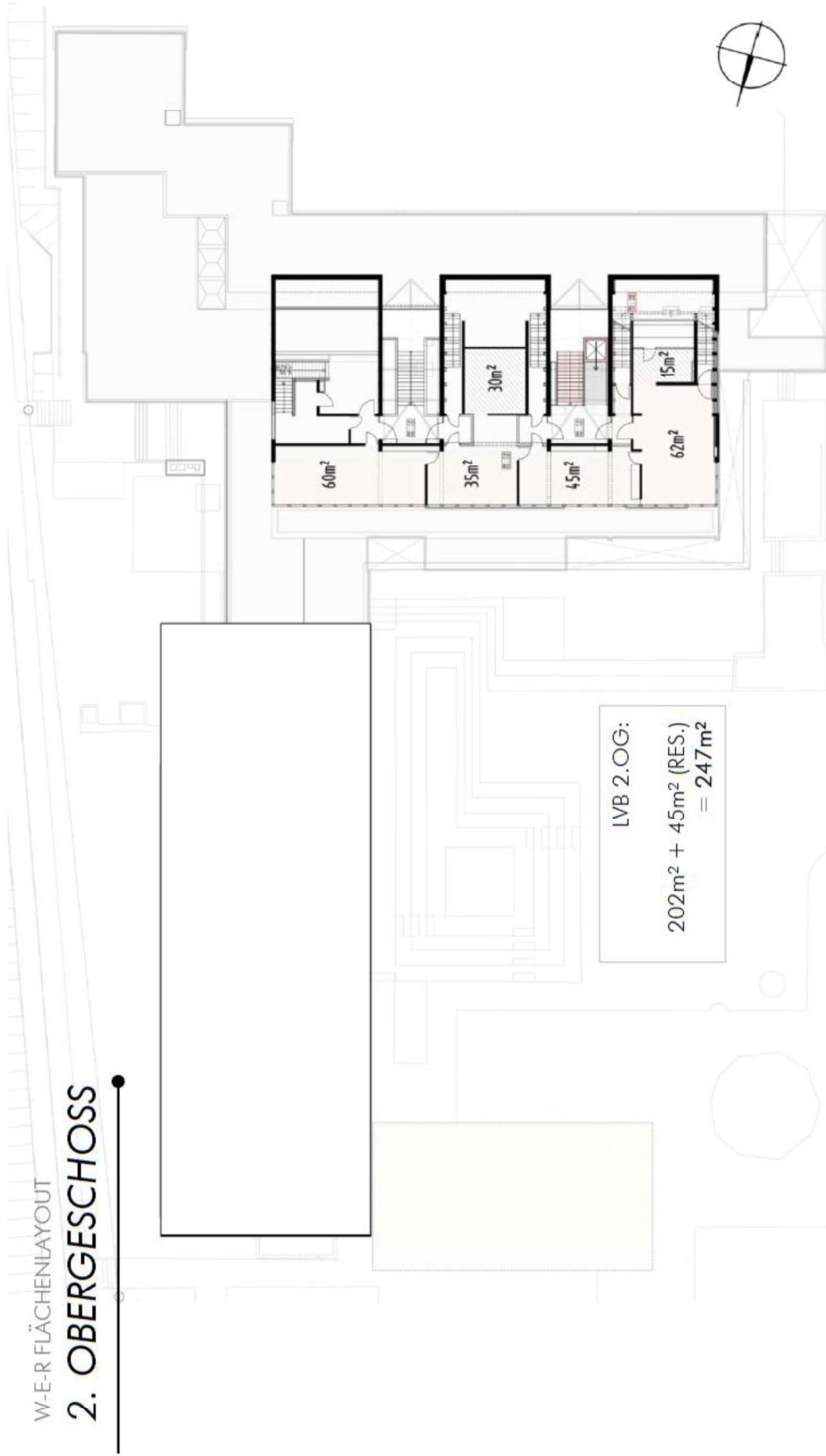


AUFSTOCKUNG  
NUTZFLÄCHE  
FSUB: 675m²

# Untersuchung Hähnig Gemmeke Architekten

W-E-R FLÄCHENLAYOUT

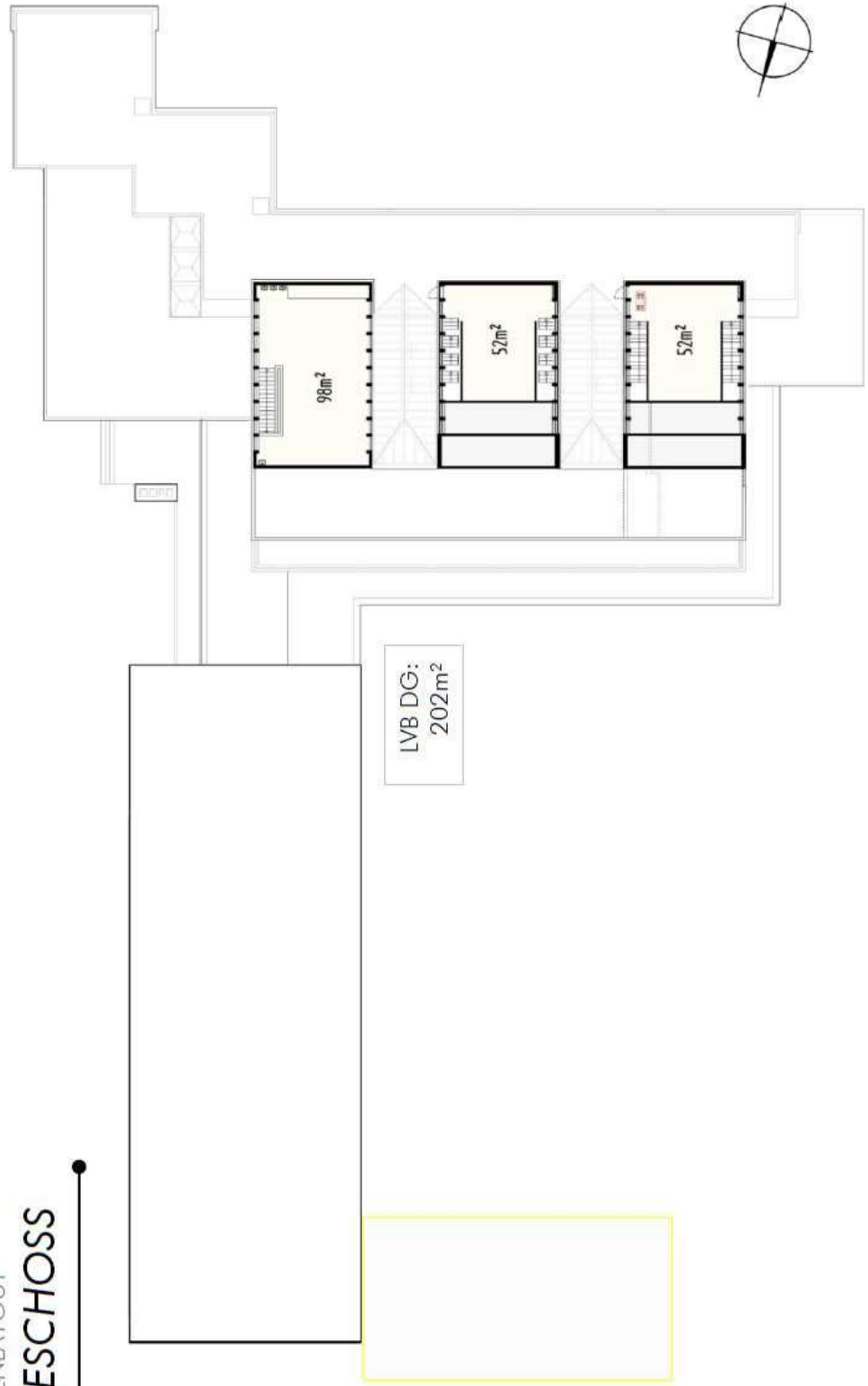
## 2. OBERGESCHOSS



Untersuchung Hähnig Gemmeke Architekten

W-E-R FLÄCHENLAYOUT

DACHGESCHOSS



# Untersuchung Hähnig Gemmeke Architekten

## VORSCHLAG AUFSTOCKUNG

---

