

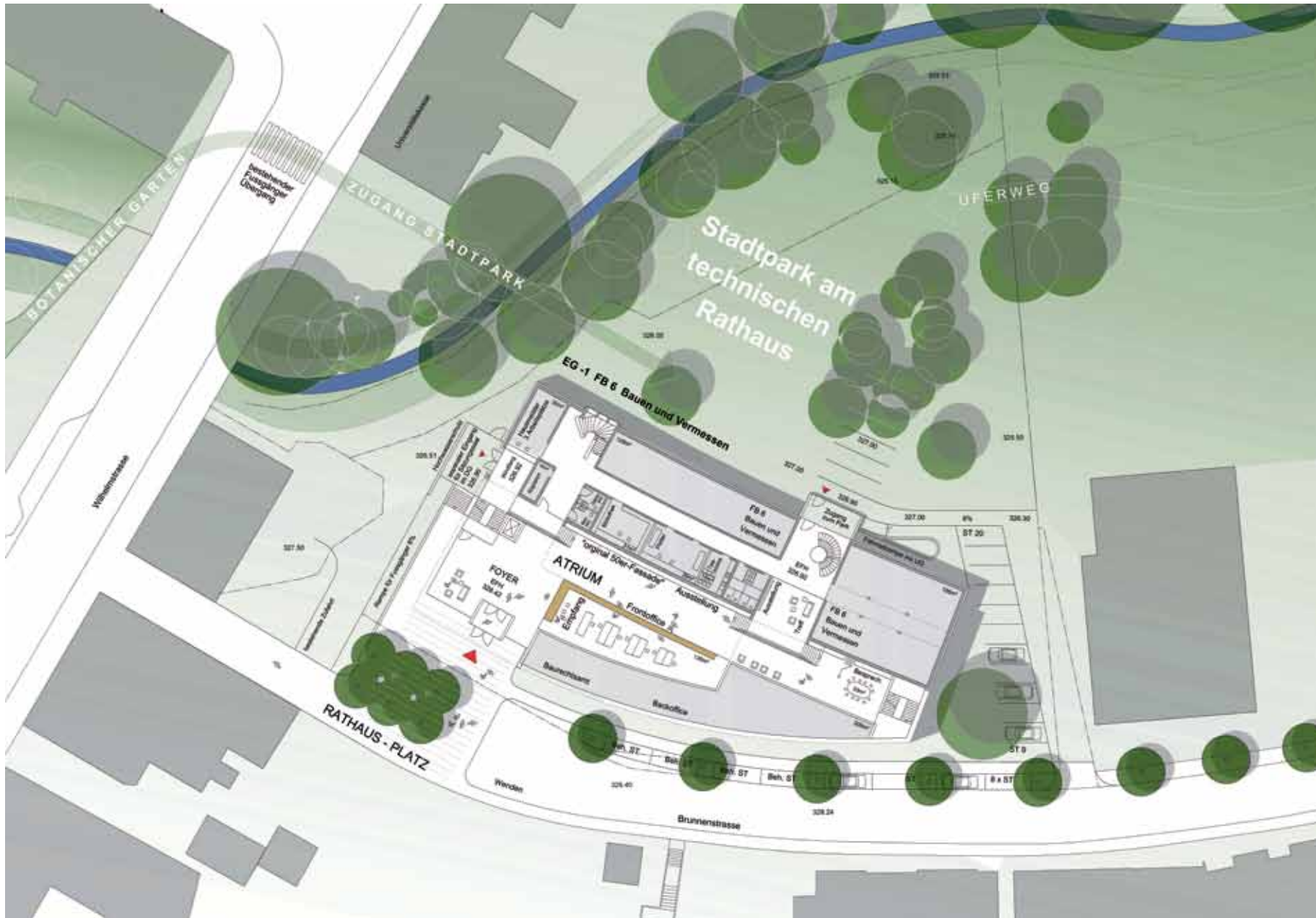
Anlage 1 zur Vorlage 130/2013



Umbau und Erweiterung Technisches Rathaus Tübingen

Erdgeschoss Ebene -1

ackermann
+raff



Umbau und Erweiterung Technisches Rathaus Tübingen

Erdgeschoss Ebene +1

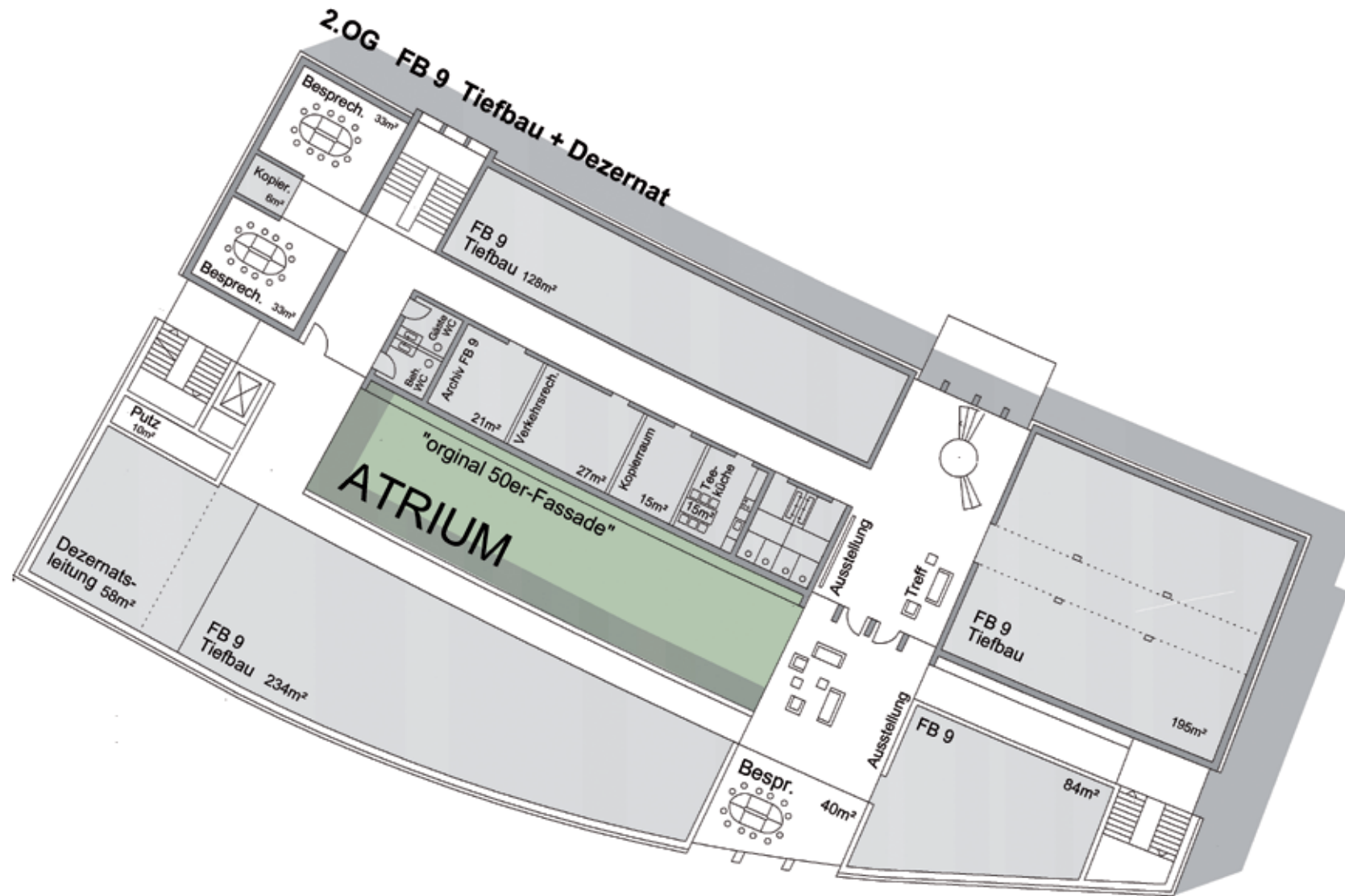
ackermann
+raff



Umbau und Erweiterung Technisches Rathaus Tübingen

2.Obergeschoss

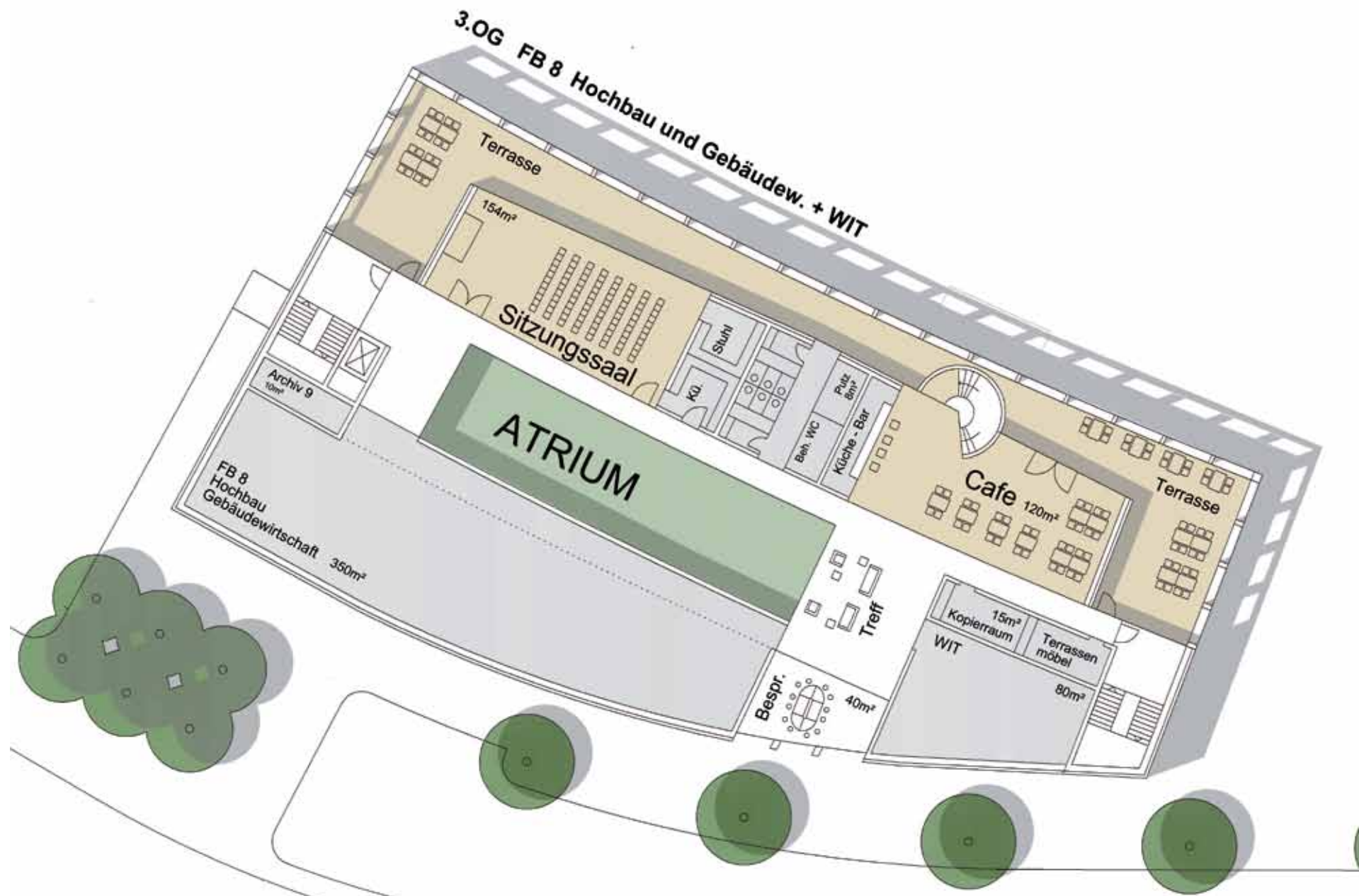
ackermann
+raff



Umbau und Erweiterung Technisches Rathaus Tübingen

3.Obergeschoss

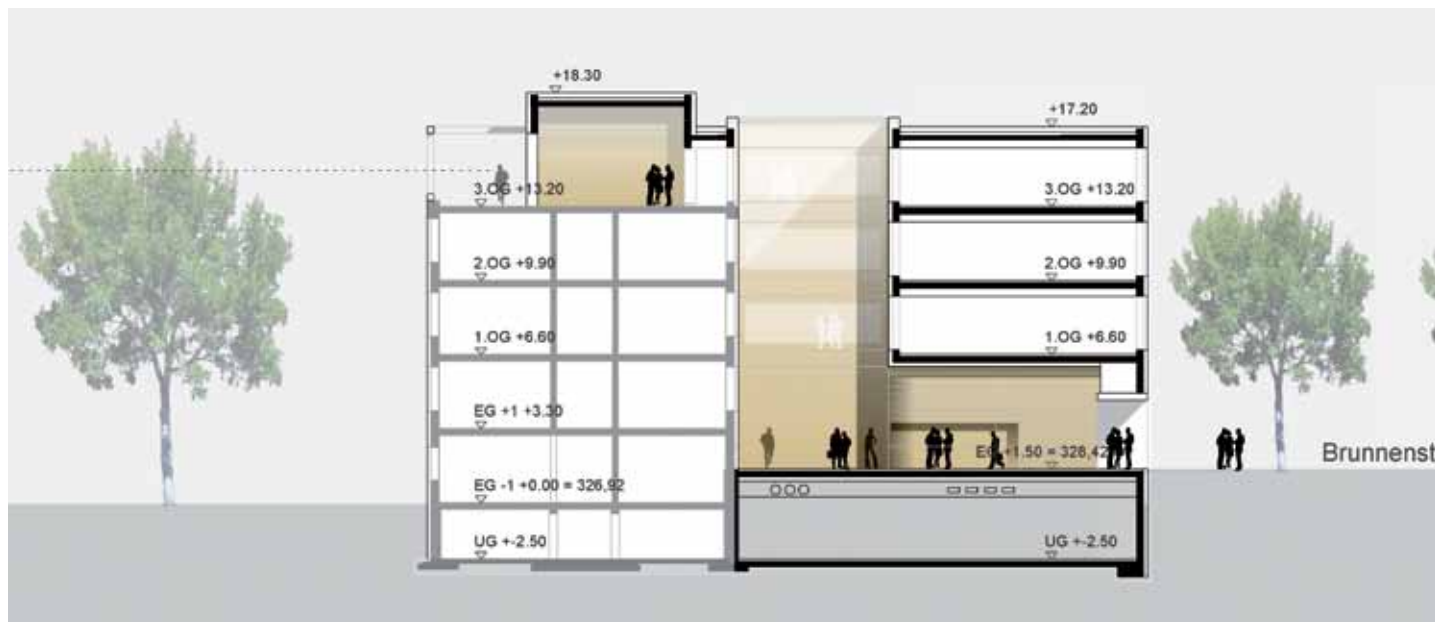
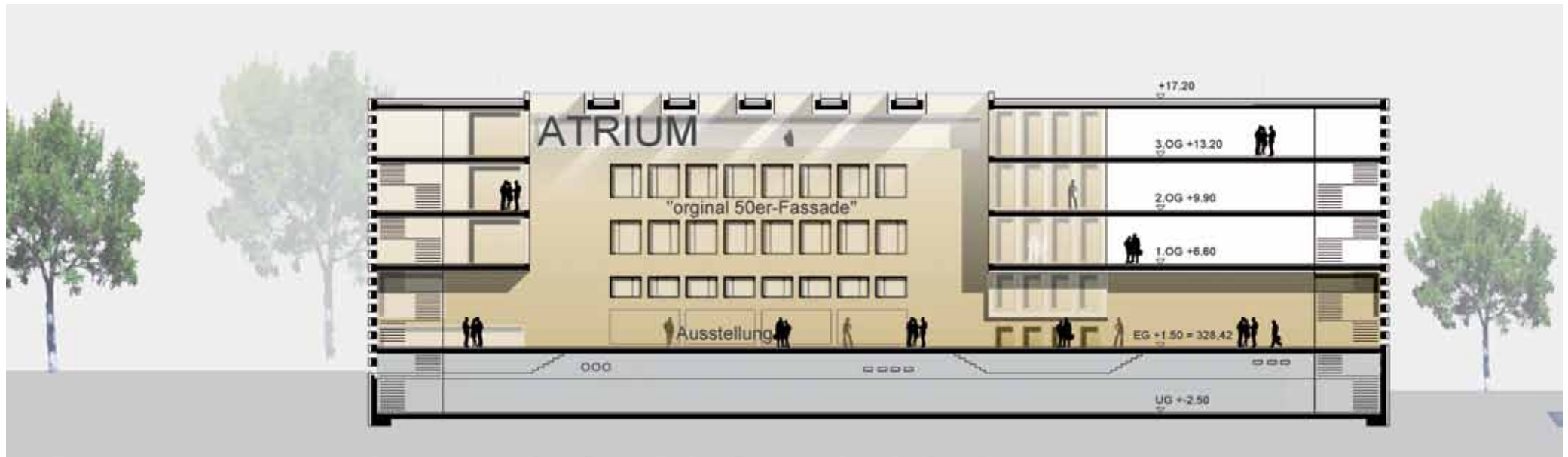
ackermann
+raff



Umbau und Erweiterung Technisches Rathaus Tübingen

Längs- und Querschnitt

ackermann
+raff





Impressum

Ackermann + Raff GmbH & Co. KG

Büro Tübingen:
Eugenstr. 2
72072 Tübingen
Tel 07071 33030-0
Fax 07071 36153

Büro Stuttgart:
Rotebühlstr. 89/2
70178 Stuttgart
Tel 0711 722 355-0
Fax 0711 722 355-22

tuebingen@ackermann-raff.de
www.ackermann-raff.de

Der Inhalt dieser Broschüre ist durch das Urheberrecht geschützt.
Er darf ohne vorherige Zustimmung der Urheber weder ganz noch
teilweise kopiert, veröffentlicht, verändert oder genutzt werden.
Tübingen, April 2013

UMBAU UND ERWEITERUNG TECHNISCHES RATHAUS TÜBINGEN

DANIEL PAYER | ARCHITEKTUR



UMBAU UND ERWEITERUNG TECHNISCHES RATHAUS TÜBINGEN



UMBAU UND ERWEITERUNG TECHNISCHES RATHAUS TÜBINGEN

LAGEPLAN



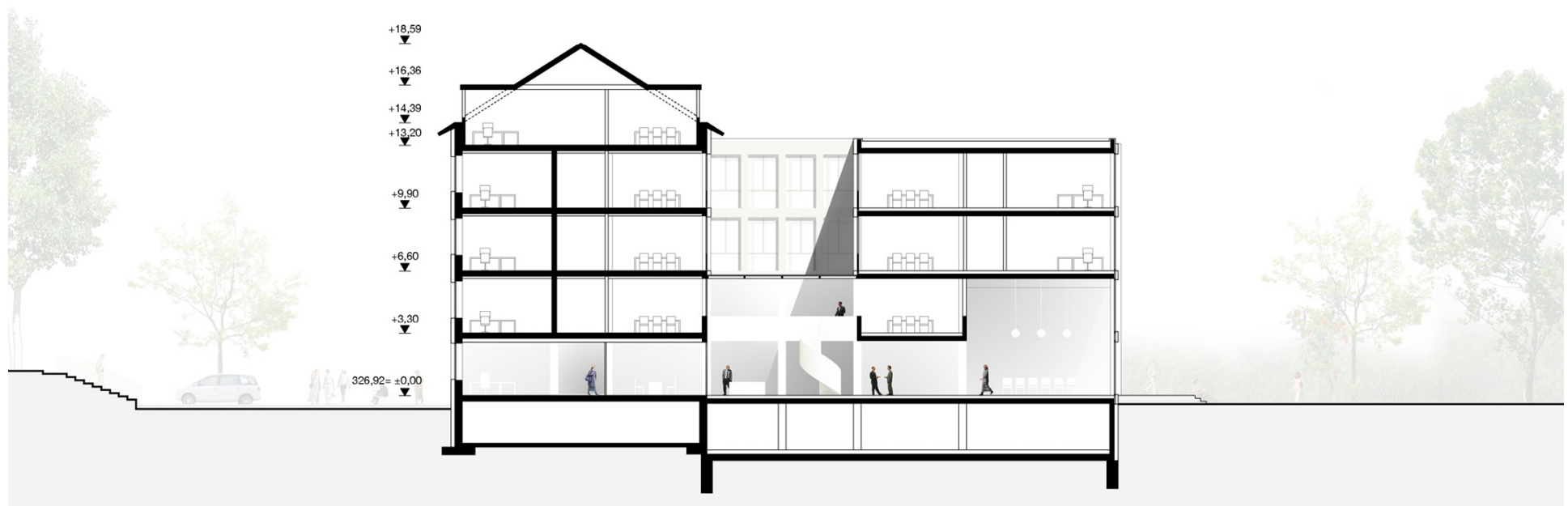
UMBAU UND ERWEITERUNG TECHNISCHES RATHAUS TÜBINGEN

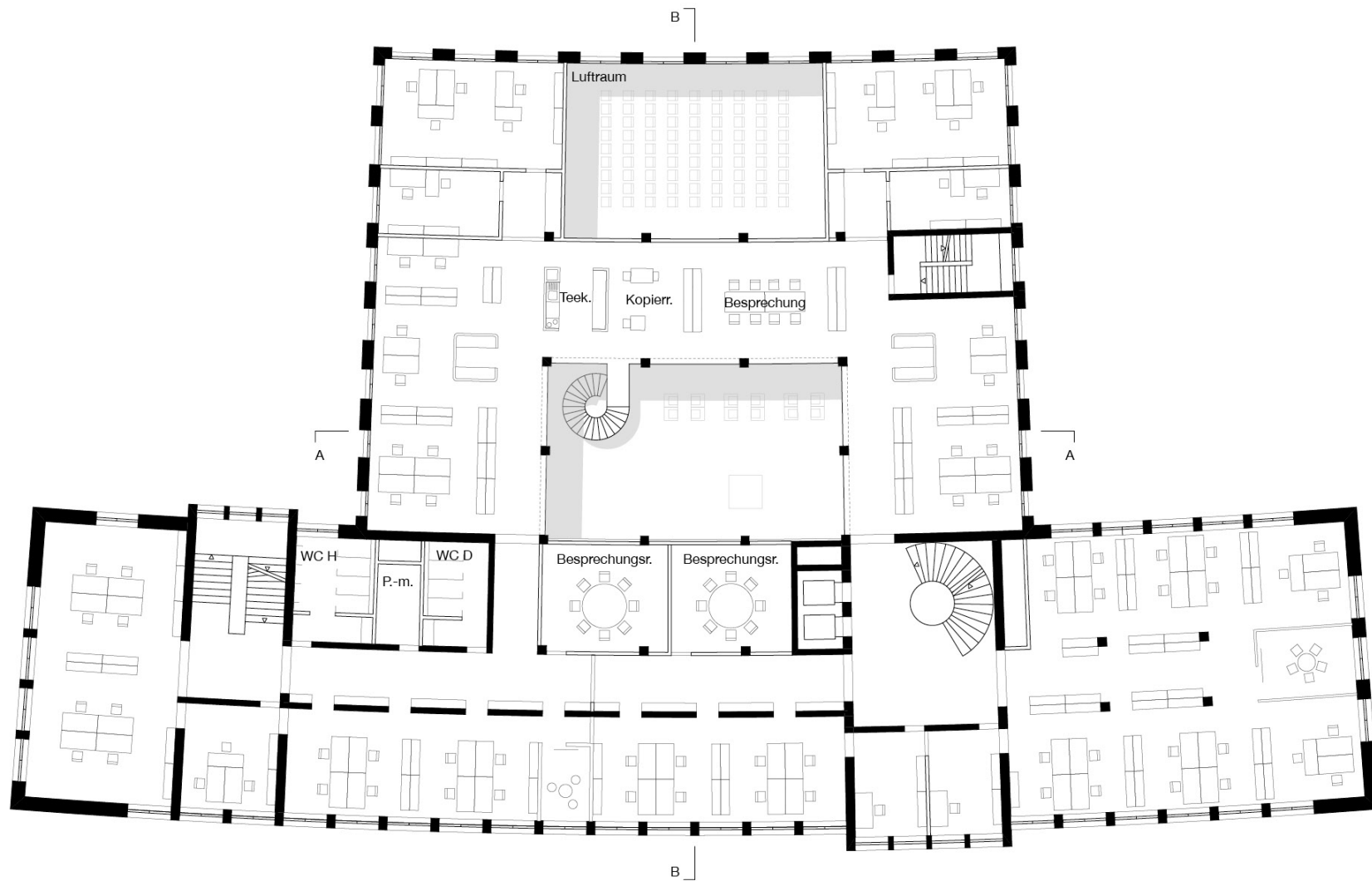
MODELL

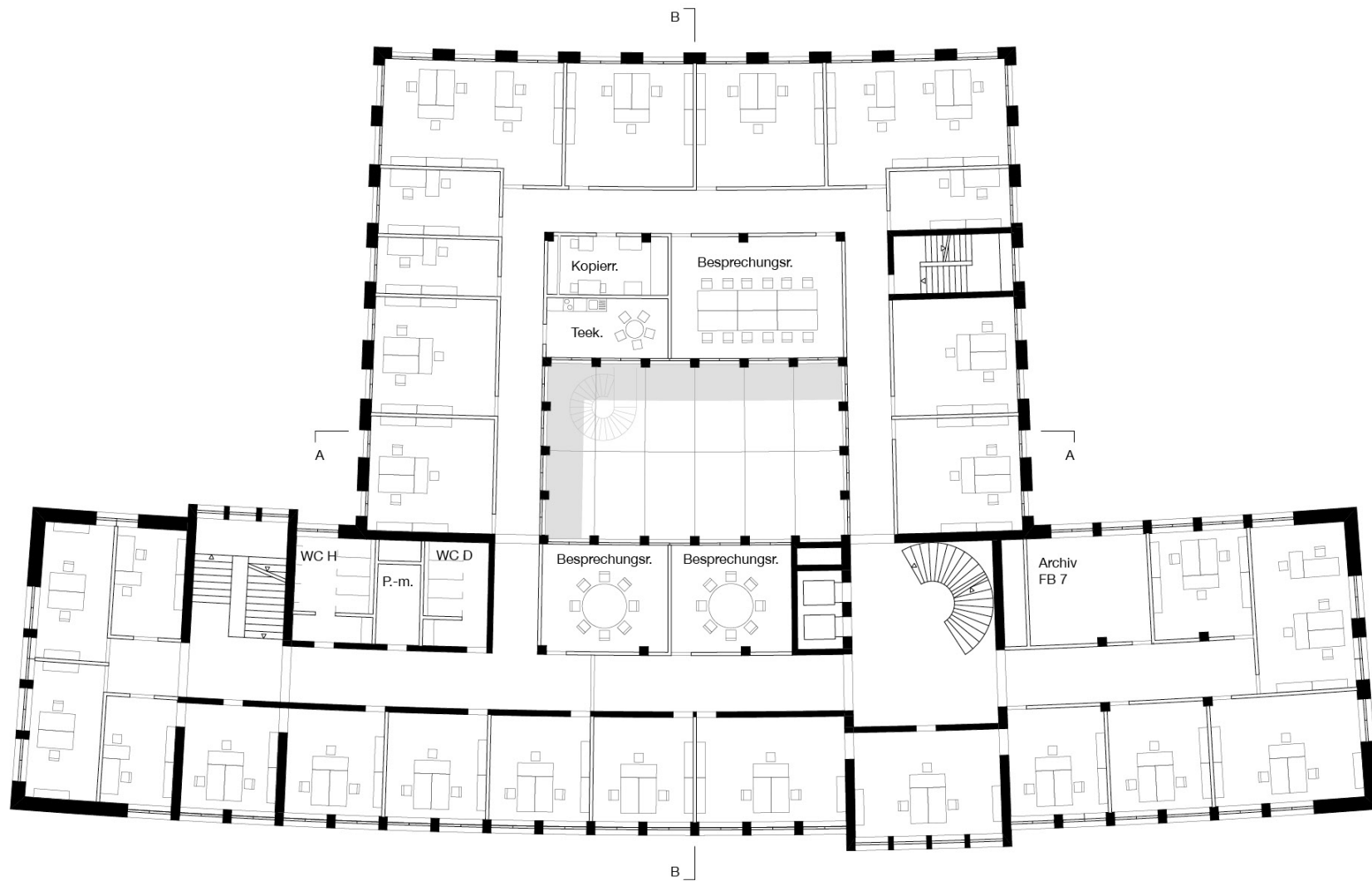


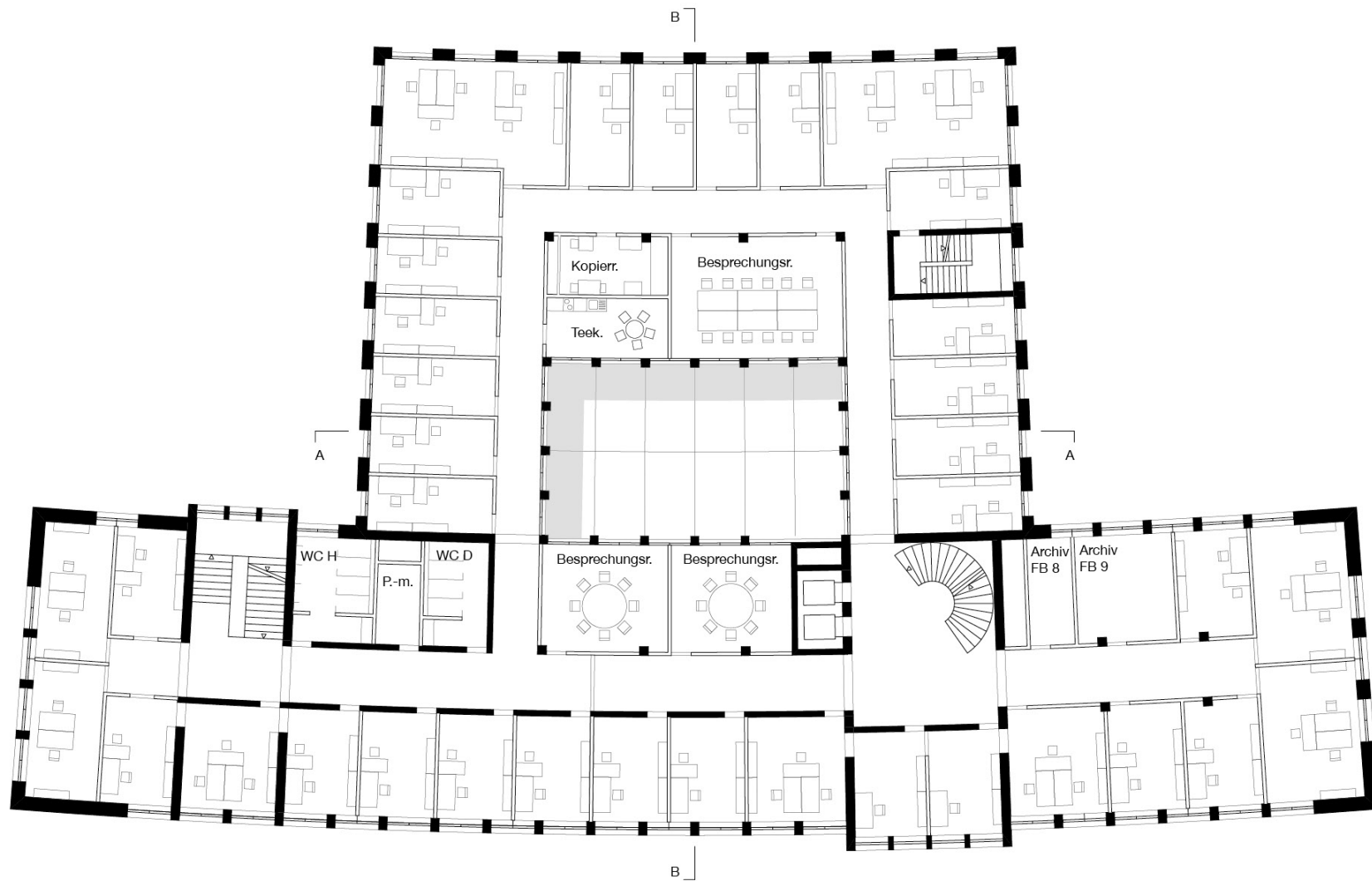
UMBAU UND ERWEITERUNG TECHNISCHES RATHAUS TÜBINGEN

GRUNDRISS EG











UMBAU UND ERWEITERUNG TECHNISCHES RATHAUS TÜBINGEN

ANSICHT VON WESTEN



UMBAU UND ERWEITERUNG TECHNISCHES RATHAUS TÜBINGEN

ANSICHT VON SÜDEN