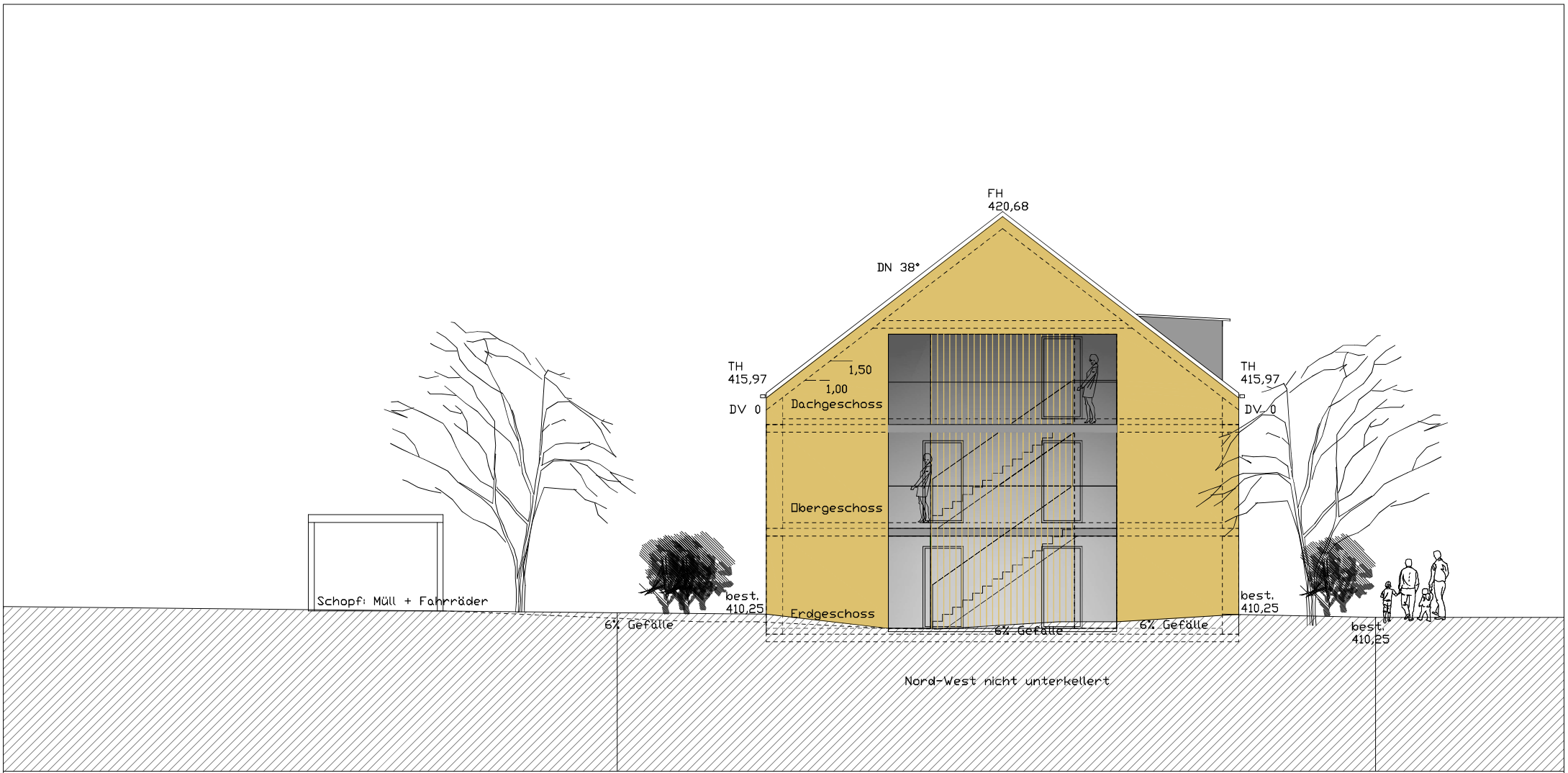


Baugesuch 05.08.2022
 im vereinfachten Verfahren
 Neubau Wohngebäude mit 10 Appartements
 für Personen mit Unterstützungsbedarf
 Untere Höhbergstraße, Flst. 2593/4
 72074 Tübingen
Süd-West 1: 100
 BAUHERR: GWG Tübingen mbH
 Konrad-Adenauer-Str. 8
 72072 Tübingen



Baugesuch 05.08.2022
im vereinfachten Verfahren
Neubau Wohngebäude mit 10 Appartements
für Personen mit Unterstützungsbedarf
Untere Höhenbergstraße, Flst. 2593/4
72074 Tübingen

Nord-West 1: 100

BAUHERR: GWG Tübingen mbH
Konrad-Adenauer-Str. 8
72072 Tübingen

F 420.3

FH
420,68

4,71

4,71

DV 0

DV 0

DIFF

DIFF

TH
415,97

6,21

5,75

3,00

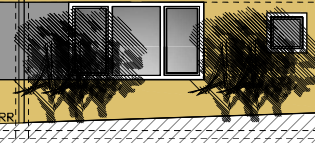
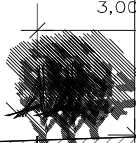
0,37

best.
409,80

best.
410,25

T 416.8

410.99



Grenze

Grenze

Baugesuch

05.08.2022

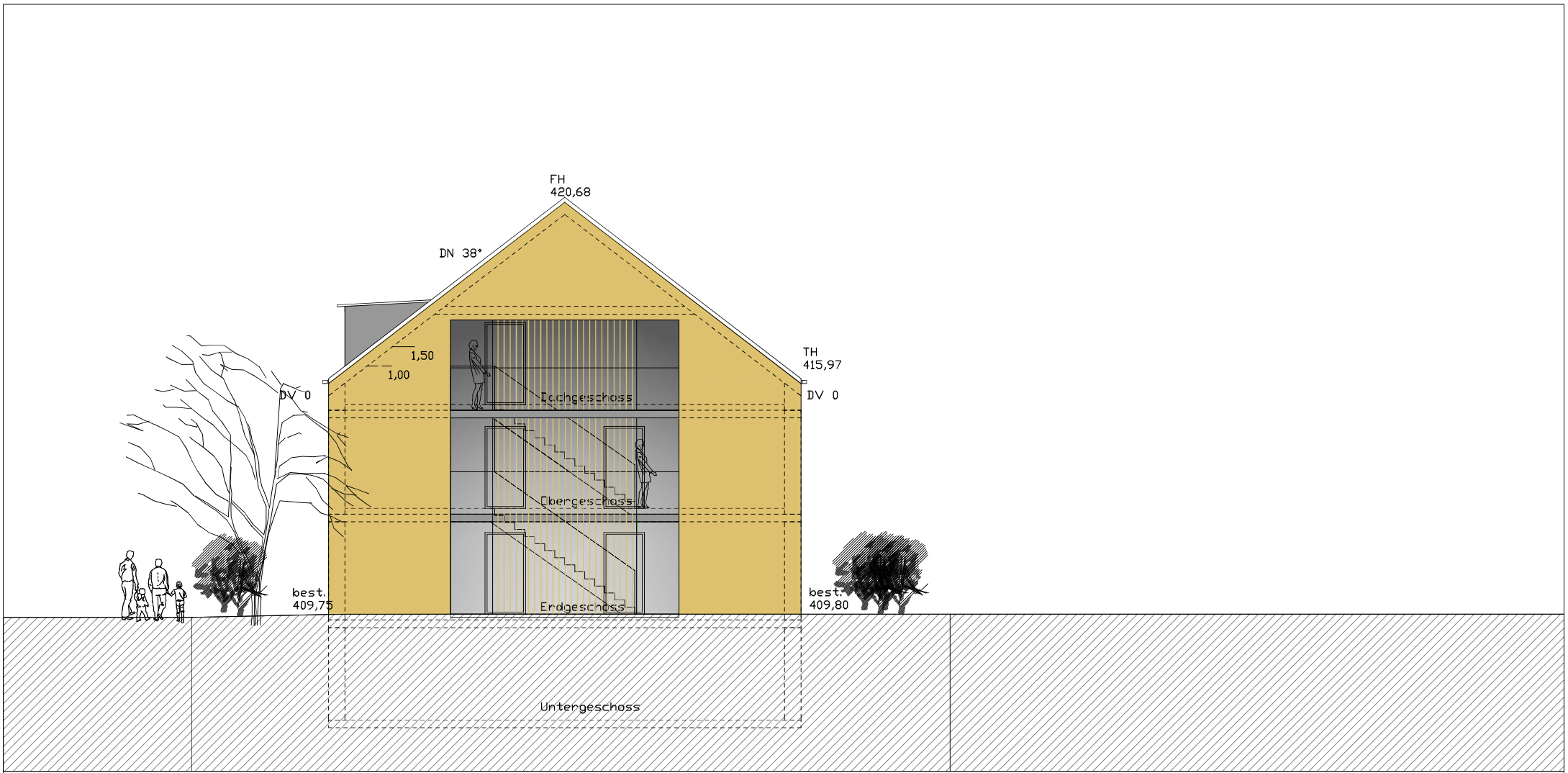
im vereinfachten Verfahren

Neubau Wohngebäude mit 10 Appartements
für Personen mit Unterstützungsbedarf
Untere Höhbergstraße, Flst. 2593/4
72074 Tübingen

Nord-Ost

1: 100

BAUHERR: GWG Tübingen mbH
Konrad-Adenauer-Str. 8
72072 Tübingen



Baugesuch 05.08.2022

im vereinfachten Verfahren
 Neubau Wohngebäude mit 10 Appartements
 für Personen mit Unterstützungsbedarf
 Untere Höhenbergstraße, Flst. 2593/4
 72074 Tübingen

Süd-Ost **1: 100**

BAUHERR: GWG Tübingen mbH
 Konrad-Adenauer-Str. 8
 72072 Tübingen