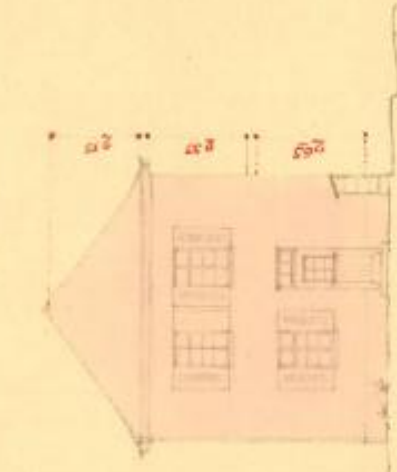


Ursprungsbau 1869

STÄDT. HOCHBAUAMT

50 m  
Bsk. Jährl. 2300 (19+11) m; Kämp.; Kamin E  
Aus. 4 : 49+41+46+11 = 57 m e. Kämp.; Kämpf. Böhm; Gerächten.

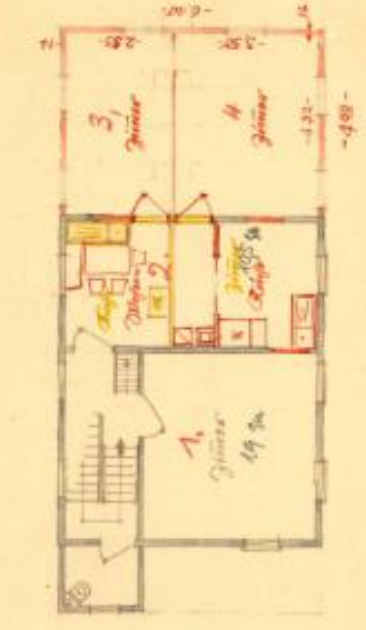
„Scharhof“  
Fam. des Bergwerks  
des Chiffier- Gebäudes.  
18. 11. 1900.



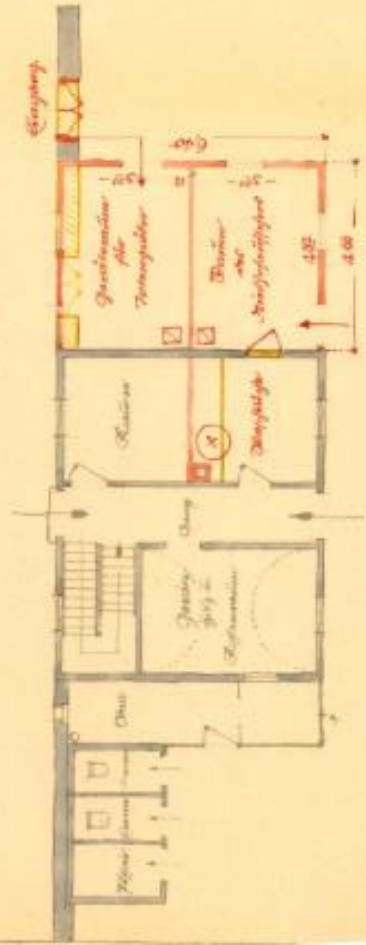
„Obergeschoss“  
Bauwerk



„Durchgangsbauwerk“  
(Kamin)



„1. Stock“

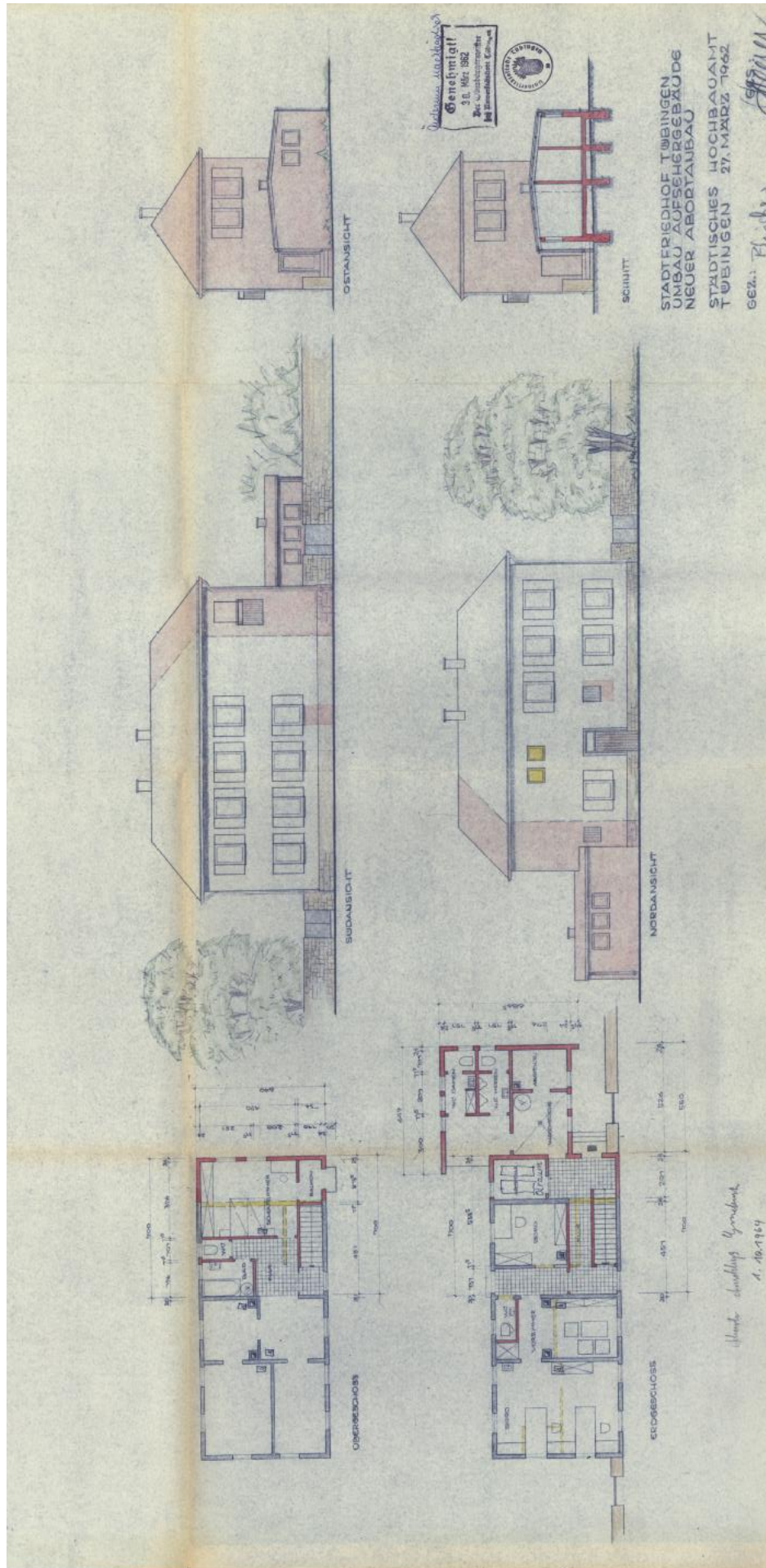


„Eingang“

Tafelnummer: 1000 7. April 1906

Tafelnummer: 1000 7. April 1907

Erweiterung 1926



Erweiterung 1962